



КИЇВСЬКИЙ НАЦІОНАЛЬНИЙ УНІВЕРСИТЕТ БУДІВНИЦТВА І АРХІТЕКТУРИ
ФАКУЛЬТЕТ ГЕОІНФОРМАЦІЙНИХ СИСТЕМ І УПРАВЛІННЯ ТЕРИТОРІЯМИ
КАФЕДРА ЗЕМЛЕУСТРОЮ І КАДАСТРУ

СПЕЦІАЛЬНІСТЬ-193 ГЕОДЕЗІЯ ТА ЗЕМЛЕУСТРОЮ
ОСВІТНЯ ПРОГРАМА-ЗЕМЛЕУСТРІЙ І КАДАСТР

КВАЛІФІКАЦІЙНА РОБОТА
ЗДОБУВАЧА СТУПЕНЯ ВИЩОЇ ОСВІТИ БАКАЛАВР

НА ТЕМУ: «ПРОЄКТ ЗЕМЛЕУСТРОЮ ЩОДО ВІДВЕДЕННЯ ЗЕМЕЛЬНОЇ
ДІЛЯНКИ, ЦІЛЬОВЕ ПРИЗНАЧЕННЯ ЯКОЇ ЗМІНЮЄТЬСЯ, ДЛЯ
РОЗМІЩЕННЯ, БУДІВНИЦТВА, ЕКСПЛУАТАЦІЇ ТА ОБСЛУГОВУВАННЯ
БУДІВЕЛЬ І СПОРУД ОБ'ЄКТІВ ПЕРЕДАЧІ ЕЛЕКТРИЧНОЇ ЕНЕРГІЇ В М.
КАЛУШ, КАЛУСЬКОГО РАЙОНУ, ІВАНО-ФРАНКІВСЬКОЇ ОБЛАСТІ»

ВИКОНАВ:
СТУДЕНТ 4 КУРСУ ГРУПИ ЗІК-21
ЗАЙЦЕВ Б.В.
КЕРІВНИКИ:
Д.Т.Н., ПРОФ. ПЕТРАКОВСЬКА О.С.
АС. БАБІЙ В.В.

КИЇВ - 2025

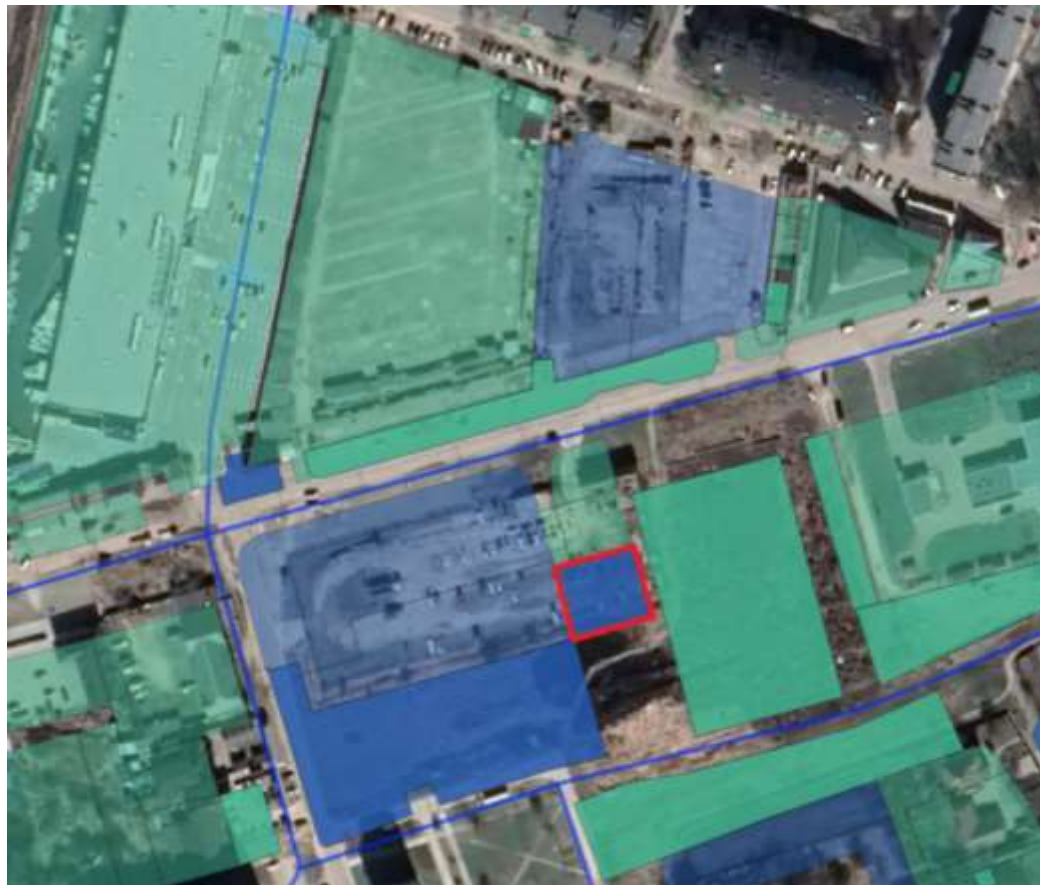
НОРМАТИВНО – ПРАВОВЕ ЗАБЕЗПЕЧЕННЯ РОЗРОБКИ ПРОЄКТІВ ЗЕМЛЕУСТРОЮ ЩОДО ВІДВЕДЕННЯ ЗЕМЕЛЬНОЇ ДІЛЯНКИ

2

ЗАКОН УКРАЇНИ «ПРО ОРЕНДУ ЗЕМЛІ» ВІД 08.11.2024, ДОКУМЕНТ №161-XVI СТАТТИ: 6, 15, 16, 20	СТАТТИ 6, 15, 16 ТА 20 ЗАКОНУ УКРАЇНИ «ПРО ОРЕНДУ ЗЕМЛІ» РЕГЛАМЕНТУЮТЬ ПРАВОВІ ЗАСАДИ ПЕРЕДАЧІ ЗЕМЕЛЬНИХ ДІЛЯНОК В ОРЕНДУ, ВИЗНАЧАЮТЬ КОЛО ОРЕНДАРІВ, ПОРЯДОК УКЛАДЕННЯ ТА ЗМІСТ ДОГОВОРУ ОРЕНДИ, А ТАКОЖ ОСОБЛИВОСТІ ОРЕНДИ ЗЕМЕЛІ ІЗ ЗМІНЕНИМ ЦІЛЬОВИМ ПРИЗНАЧЕННЯМ І ДЛЯ СУСПІЛЬНО ЗНАЧУЩИХ ПОТРЕБ.
ЗАКОН УКРАЇНИ «ПРО РЕГУЛЮВАННЯ МІСТОБУДІВНОЇ ДІЯЛЬНОСТІ» ВІД 09.02.2025, ДОКУМЕНТ №3038-VI СТАТТИ: 5, 6, 7, 8, 9, 20, 24, 37	СТАТТИ 5–9, 20, 24, 37 ВСТАНОВЛЮЮТЬ ПРАВОВІ ЗАСАДИ РОЛІ СУБ'ЄКТІВ МІСТОБУДУВАННЯ ТА КОНТРОЛЮ, ЗОБОВ'ЯЗУЮТЬ РОЗРОБЛЕННЯ МІСТОБУДІВНОЇ ДОКУМЕНТАЦІЇ (ГЕНПЛАНІ, ЗОНУВАННЯ, ДПТ), ЗАПРОВАДЖУЮТЬ АРХІТЕКТУРНО-ЗГОДЖУВАЛЬНІ МІСТОБУДІВНІ РАДИ, ЗАПЕВНЮЮТЬ УЗГОДЖЕННЯ ІЗ ЗЕМЕЛЬНИМ ЗАКОНОДАВСТВОМ ТА ПОРЯДОК ОТРИМАННЯ ДОЗВОЛУ НА БУДІВНИЦТВО, ВКЛЮЧНО ДЛЯ СС2 ОБ'ЄКТІВ.
ЗАКОН УКРАЇНИ «ПРО ВНЕСЕННЯ ЗМІН ДО ДЕЯКИХ ЗАКОНОДАВЧИХ АКТІВ УКРАЇНИ ЩОДО ДЕРЕГУЛЯЦІЇ ГОСПОДАРСЬКОЇ ДІЯЛЬНОСТІ З ПРОВЕДЕННЯ РОБІТ ІЗ ЗЕМЛЕУСТРОЮ ТА ЗЕМЛЕОЦІНОЧНИХ РОБІТ» ВІД 28.06.2015, ДОКУМЕНТ №5394-VI СТАТТИ: 118 Ч.7, 185, 66, 5, 24, 68	СТАТТИ 118, 185, 66, 5, 24, 68 ВНОСЯТЬ ЗМІНИ, ЩО ЗАМІНЮЮТЬ ЛІЦЕНЗУВАННЯ НА ОBOB'ЯЗКОВУ СЕРТИФІКАЦІЮ ІНЖЕНЕРІВ-ЗЕМЛЕВПОРЯДНИКІВ ТА ГЕОДЕЗИСТІВ, ВСТАНОВЛЮЮЧИ ПРАВОВІ ЗОБОВ'ЯЗАННЯ ЩОДО ЯКОСТІ РОБІТ, ВЕДЕННЯ ДЕРЖАВНИХ РЕЄСТРІВ, ВІДПОВІДАЛЬНОСТІ ЗА НЕАТЕСТОВАНІ ДОКУМЕНТИ ТА РОЛІ САМОРЕГУЛІВНИХ ОРГАНІЗАЦІЙ ТА ДЕРЖСЛУЖБИ У ЗАБЕЗПЕЧЕННІ ДЕРЖАВНОГО ТА ПРОФЕСІЙНОГО КОНТРОЛЮ.
ЗАКОН УКРАЇНИ «ПРО ЗЕМЛЕУСТРІЙ» ВІД 15.11.2024, ДОКУМЕНТ №858-IV СТАТТИ: 1, 2, 6, 20, 27, 28, 29, 30, 31	СТАТТИ 1, 2, 6, 20, 27, 28, 29, 30, 31 ЗАКРІПЛЮЮТЬ ОСНОВНІ ПОНЯТТЯ І ПРИНЦИПИ ЗЕМЛЕУСТРОЮ, ВСТАНОВЛЮЮТЬ ОBOB'ЯЗКОВІСТЬ ЙОГО ПРОВЕДЕННЯ У КЛЮЧОВИХ СИТУАЦІЯХ (ЗМІНА МЕЖ, ПЕРЕДАЧА, РЕКУЛЬТИВАЦІЯ), ВИЗНАЧАЮТЬ ПРАВА І ВІДПОВІДАЛЬНОСТІ ЗАМОВНИКІВ І РОЗРОБНИКІВ, А ТАКОЖ ВИМАГАЮТЬ ДОТРИМАННЯ ЮРИДИЧНОЇ ТА ГРАФІЧНОЇ СТРУКТУРИ ПРОЄКТУ ЗЕМЛЕУСТРОЮ ЗА ВІДПОВІДНИМИ НОРМАТИВАМИ І ПРОЦЕДУРАМИ.
ЗАКОН УКРАЇНИ «ПРО ДЕРЖАВНИЙ ЗЕМЕЛЬНИЙ КАДАСТР» ВІД 08.11.2024, ДОКУМЕНТ №3613-VI СТАТТИ: 1, 2, 3, 6, 7, 8, 15, 16, 20, 21, 22, 23, 24	СТАТТИ 1-3, 6-8, 15, 16, 20-24 ВСТАНОВЛЮЮТЬ ОСНОВНІ ПОНЯТТЯ, СИСТЕМУ ОРГАНІВ ТА ПРАВИЛА ВЕДЕННЯ ДЕРЖАВНОГО ЗЕМЕЛЬНОГО КАДАСТРУ, ГАРАНТУЮТЬ ЗБЕРЕЖЕННЯ ГЕОДЕЗИЧНОЇ ОСНОВИ, ОПИС ДІЛЯНОК (МЕЖІ, ПЛОЩА, ПРИЗНАЧЕННЯ, ОБМЕЖЕННЯ), ПРИСВОЄННЯ КАДАСТРОВИХ НОМЕРІВ, ТЕРМІНИ ТА ПОРЯДОК ВНЕСЕННЯ ДАНИХ, А ТАКОЖ ГАРАНТУЮТЬ НАДІЙНІСТЬ ТА ОФІЦІЙНИЙ СТАТУС ІНФОРМАЦІЇ.
ЗЕМЕЛЬНИЙ КОДЕКС УКРАЇНИ ВІД 07.02.2025, ДОКУМЕНТ №2768-III СТАТТИ: 1, 2, 3, 4, 5, 6, 7, 8, 9, 10, 20, 122, 123, 186	СТАТТИ 1-5, 6-10, 20, 122, 123, 186 ВСТАНОВЛЮЮТЬ ПОНЯТТЯ ЗЕМЛІ ЯК НАЦІОНАЛЬНОГО БАГАТСТВА, ЗЕМЕЛЬНІ ВІДНОСИНИ, ЦІЛІ І ПРИНЦИПИ ЗЕМЕЛЬНОГО ЗАКОНОДАВСТВА. ВІДВЕДЕННЯ ТА ЗМІНА ПРИЗНАЧЕННЯ ЗЕМЕЛЬНОЇ ДІЛЯНКИ МОЖЛИВІ ЛИШЕ ЗА ПРОЄКТОМ ЗЕМЛЕУСТРОЮ, ЯКИЙ ПОВИНЕН БУТИ ПІДГОТОВЛЕНИЙ, ПОГОДЖЕНИЙ І ЗАТВЕРДЖЕНИЙ У ВСТАНОВЛЕНИХ СТРОКАХ. ТЕРИТОРІАЛЬНІ ТА ЦЕНТРАЛЬНІ ОРГАНИ ЗЕМЕЛЬНОГО КОНТРОЛЮ ЗАБЕЗПЕЧУЮТЬ ЙОГО ЮРИДИЧНУ ДІЙСНІСТЬ.
ЗАКОН УКРАЇНИ «ПРО ДЕРЖАВНУ РЕЄСТРАЦІЮ РЕЧОВИХ ПРАВ НА НЕРУХОМЕ МАЙНО ТА ЇХ ОБТЯЖЕНЬ» ВІД 09.04.2025, ДОКУМЕНТ №1952-IV СТАТТИ: 1, 2, 3, 4, 5, 24	СТАТТИ 1-5, 24 ВСТАНОВЛЮЮТЬ ПУБЛІЧНИЙ І ОBOB'ЯЗКОВИЙ РЕЄСТР ПРАВ І ОБТЯЖЕНЬ НА НЕРУХОМЕ МАЙНО – ЗЕМЕЛЬНІ ДІЛЯНКИ, БУДІВЛІ, КВАРТИРИ. РЕЄСТРАЦІЯ ВІДБИВАЄ УСІ ТИПИ ПРАВ (ВЛАСНІСТЬ, ОРЕНДА, ІПОТЕКА) ТА ЇХ ОБТЯЖЕННЯ. ДЕРЖРЕЄСТР ПРАВ Є ЄДИНОЮ ДЕРЖАВНОЮ СИСТЕМОЮ, ДАНІ З ЯКОЇ Є ПУБЛІЧНО ДОСТУПНИМИ. РЕЄСТРАЦІЯ НОТАРІАЛЬНОГО ДОКУМЕНТА НЕ ЗАМІНЮЄ ДЕРЖРЕЄСТРАЦІЮ – ПОТРІБНА СУМІСНА ЗАЯВА. ДОКУМЕНТИ ПОДАЮТЬСЯ ЗАЯВНИКОМ-НОТАРІУСОМ АБО ВЛАСНИКОМ. ПРАВА ВІДНОВЛЮЮТЬСЯ ЧЕРЕЗ РЕЄСТРАЦІЮ НА ОСНОВІ СУДОВИХ РІШЕНЬ.

ВИХІДНА ЗЕМЕЛЬНО-КАДАСТРОВА ІНФОРМАЦІЯ

ВИКОПИВАННЯ ІЗ ПУБЛІЧНОЇ КАДАСТРОВОЇ КАРТИ



ВІДОМОСТІ ПРО ЗЕМЕЛЬНУ ДІЛЯНКУ, ЯКА ВІДВОДИТЬСЯ

МІСЦЕ РОЗТАШУВАННЯ ЗЕМЕЛЬНОЇ ДІЛЯНКИ	ВУЛ. РИНКОВА 5, КАЛУСЬКОГО РАЙОНУ, М. КАЛУШ
КАДАСТРОВИЙ НОМЕР ЗЕМЕЛЬНОЇ ДІЛЯНКИ	2610400000:08:014:0026
КАТЕГОРІЯ ЗЕМЕЛЬ	200-ЗЕМЛІ ЖИТЛОВОЇ ТА ГРОМАДСЬКОЇ ЗАБУДОВИ
ЦІЛЬОВЕ ПРИЗНАЧЕННЯ ЗЕМЕЛЬНОЇ ДІЛЯНКИ	ДЛЯ БУДІВНИЦТВА І ОБСЛУГОВУВАННЯ БУДІВЕЛЬ ТОРГІВЛІ
ПЛОЩА ЗЕМЕЛЬНОЇ ДІЛЯНКИ	0.0767 ГА
ОБТЯЖЕННЯ (ОБМЕЖЕННЯ) ПРАВА ВЛАСНОСТІ(КОРИСТУВАННЯ) ЗЕМЛЕЮ	ВІДСУТНІ
ЦІЛЬОВЕ ПРИЗНАЧЕННЯ ПІСЛЯ ЗМІНИ	ВИЗНАЧАЄТЬСЯ ПРОЄТОМ
ФОРМА ВЛАСНОСТІ	КОМУНАЛЬНА
ВИД КОРИСТУВАННЯ	ОРЕНДА

УМОВНІ ПОЗНАЧЕННЯ:

— -МЕЖІ КАДАСТРОВОГО КВАРТАЛУ



-МЕЖІ ЗЕМЕЛЬНОЇ ДІЛЯНКИ

СИТУАЦІЙНА СХЕМА РОЗТАШУВАННЯ ЗЕМЕЛЬНОЇ ДІЛЯНКИ

МІСЦЕ РОЗТАШУВАННЯ ЗЕМЕЛЬНОЇ ДІЛЯНКИ: ВУЛ. РИНКОВА 5, КАЛУСЬКИЙ РАЙОН, МІСТО КАЛУШ

РОЗТАШУВАННЯ ЗЕМЕЛЬНОЇ ДІЛЯНКИ В ПЛАНУВАЛЬНІЙ СТРУКТУРІ КАЛУСЬКОГО РАЙОНУ



РОЗТАШУВАННЯ ЗЕМЕЛЬНОЇ ДІЛЯНКИ В ПЛАНУВАЛЬНІЙ СТРУКТУРІ КАЛУСЬКОЇ ГРОМАДИ



РОЗТАШУВАННЯ ЗЕМЕЛЬНОЇ ДІЛЯНКИ В МЕЖАХ КАДАСТРОВОГО КВАРТАЛУ



— - МЕЖІ КАЛУСЬКОГО РАЙОНУ

— - МЕЖІ КАЛУСЬКОЇ ГРОМАДИ

□ - МЕЖІ ЗЕМЕЛЬНОЇ ДІЛЯНКИ

● - МІСЦЕ РОЗТАШУВАННЯ ЗЕМЕЛЬНОЇ ДІЛЯНКИ

● - МІСЦЕ РОЗТАШУВАННЯ ЗЕМЕЛЬНОЇ ДІЛЯНКИ

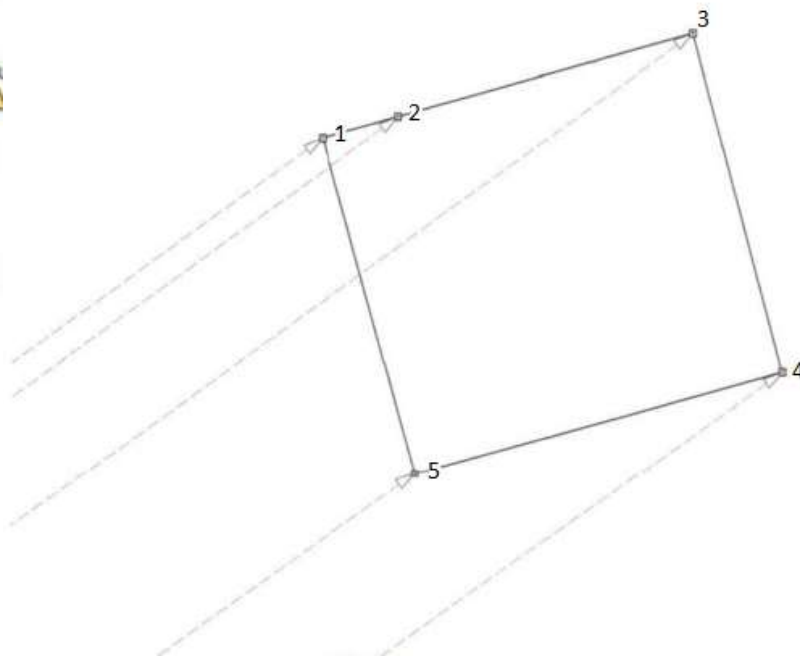
— - МЕЖІ КАДАСТРОВОГО КВАРТАЛУ

ТОПОГРАФО-ГЕОДЕЗИЧНІ РОБОТИ

МАТЕРІАЛИ ГЕОДЕЗИЧНИХ
ВИШУКУВАНЬ (СХЕМА
GNSS-СПОСТЕРЕЖЕННЯ
ЗЕМЕЛЬНОЇ ДІЛЯНКИ)



ТОПОГРАФО-
ГЕОДЕЗИЧНІ
ВИШУКУВАННЯ



ВІДОМОСТІ ПРО ОБЧИСЛЕННЯ
ПЛОЩІ ЗЕМЕЛЬНОЇ ДІЛЯНКИ

НОМЕР ТОЧКИ	ВІДСТАНЬ	КООРДИНАТИ	
		X	Y
1	6.08	5433638.87	271169.15
2	23.22	5433640.11	271175.11
3	26.73	5433644.95	271197.82
4	29.24	5433619.07	271204.70
5	26.75	5433612.92	271176.10

ПЛОЩА ДІЛЯНКИ: 76.7 КВ.М. ПЕРИМЕТР: 112.02 М.

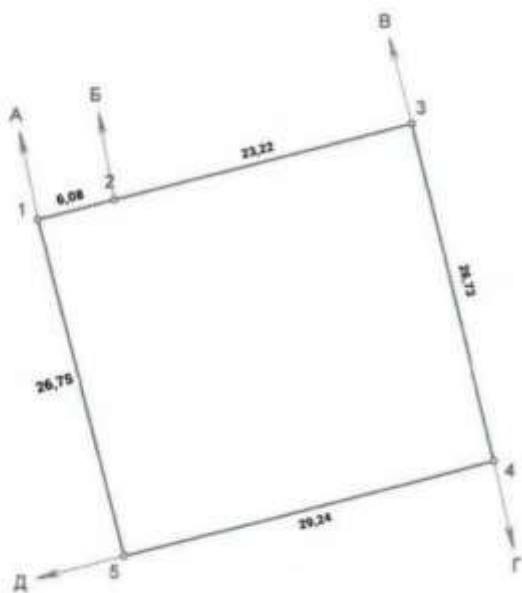
ФРАГМЕНТ КАДАСТРОВОГО ПЛАНУ ЗЕМЕЛЬНОЇ ДІЛЯНКИ

РОЗТАШОВАНОЇ ЗА АДРЕСОЮ: ВУЛ. РИНКОВА 5, КАЛУСЬКОГО РАЙОНУ, М. КАЛУША КАДАСТРОВИЙ НОМЕР ЗЕМЕЛЬНОЇ ДІЛЯНКИ:
2610400000:08:014:0026

КАДАСТРОВИЙ ПЛАН ЗЕМЕЛЬНОЇ ДІЛЯНКИ

КООРДИНАТИ МЕЖОВИХ ЗНАКІВ

ВІДОМОСТІ ПРО ЗЕМЕЛЬНУ ДІЛЯНКУ



№	X	Y
1	5433638.87	271169.15
2	5433640.11	271175.11
3	5433644.95	271197.82
4	5433619.07	271204.70
5	5433612.92	271176.10

КАДАСТРОВИЙ КВАРТАЛ		2610400000:08:014:0026	
МІСЦЕ РОЗТАШУВАННЯ		ВУЛ. РИНКОВА 5, КАЛУСЬКОГО РАЙОНУ, М. КАЛУШ	
ЦІЛЬОВЕ ПРИЗНАЧЕННЯ	ІСНУЮЧИЙ СТАН	КАТЕГОРІЯ ЗЕМЕЛЬ	200-ЗЕМЛІ ЖИТЛОВОЇ ТА ГРОМАДСЬКОЇ ЗАБУДОВИ
		ВИД ВИКОРИСТАННЯ	ДЛЯ БУДІВНИЦТВА І ОБСЛУГОВУВАННЯ БУДІВЕЛЬ ТОРГІВЛІ
		КОД КВЦПЗ	03.07
ЗАПРОЕКТОВАНО		КАТЕГОРІЯ ЗЕМЕЛЬ	200-ЗЕМЛІ ЖИТЛОВОЇ ТА ГРОМАДСЬКОЇ ЗАБУДОВИ
		ВИД ВИКОРИСТАННЯ	ДЛЯ РОЗМІЩЕННЯ І БУДІВНИЦТВА БУДІВЕЛЬ ЕКСПЛУАТАЦІЇ ТА ОБСЛУГОВУВАННЯ БУДІВЕЛЬ І СПОРУД ОБ'ЄКТІВ ПЕРЕДАЧІ ЕЛЕКТРИЧНОЇ ЕНЕРГІЇ
		КОД КВЦПЗ	14.02
ПЛОЩА, ГА		0.0767 га	

ОПИС МЕЖ СУМІЖНИХ ЗЕМЛЕВЛАСНИКІВ (ЗЕМЛЕКОРИСТУВАЧІВ)

ВІД А до Б ЗЕМЛІ КАЛУСЬКОЇ МІСЬКОЇ РАДИ (КАД. НОМЕР 2610400000:08:014:0029)

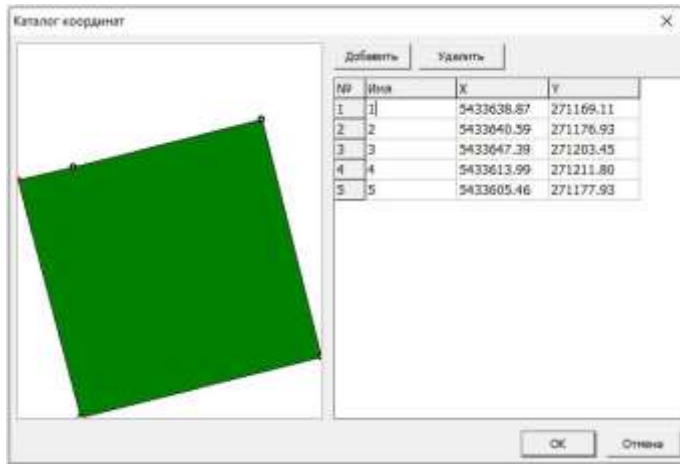
ВІД Б до В ЗЕМЛІ ФІЗИЧНОЇ ОСОБИ ВИННИКА О.Й. (КАД. НОМЕР 2610400000:08:014:0006)

ВІД В до Г ЗЕМЛІ ЗАПАСУ КАЛУСЬКОЇ МІСЬКОЇ РАДИ (КАД. НОМЕР НЕ ВИЗНАЧЕНО)

ВІД Г до А ЗЕМЛІ ПОСТІЙНОГО КОРИСТУВАННЯ КП «СПОРТ-АРЕНА» (КАД. НОМЕР 2610400000:08:014:0027)

ВИГОТОВЛЕННЯ XML-ФАЙЛУ

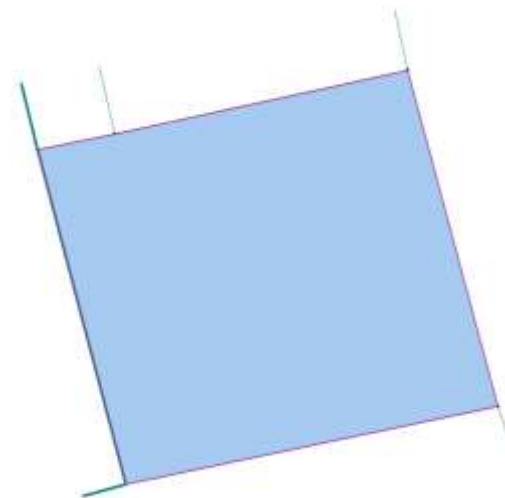
ЕТАПИ СТВОРЕННЯ ЕЛЕКТРОННОГО ДОКУМЕНТА



3 ЕТАП. ЗАВЕРШАЛЬНИЙ - КОНВЕРТАЦІЯ У ФОРМАТІ XML;
ЗАПОВНЕННЯ АТРИБУТИВНОЇ ІНФОРМАЦІЇ; ПІДПИС
ФАЙЛУ ЕЛЕКТРОННИМ ЦИФРОВИМ ПІДПИСОМ:

- ЗДІЙСНЮЄТЬСЯ ПОПЕРЕДНЄ НАЛАШТУВАННЯ ПАРАМЕТРІВ ТОЧНОСТІ КРЕСЛЕННЯ;
- ФОРМУЄТЬСЯ КОНТУР ЗЕМЕЛЬНОЇ ДІЛЯНКИ У НАПРЯМКУ ЗА ГОДИННИКОВОЮ СТРІЛКОЮ;
- ВИКОНУЄТЬСЯ ПОБУДОВА КОНТУРІВ УГІДЬ, ЗОКРЕМА РОЗМІЩЕНИХ НА ДІЛЯНЦІ БУДІВЕЛЬ ТА СПОРУД;
- ПОЧАТКОВА ТОЧКА ПОЛІГОНУ НЕ ДУБЛЮЄТЬСЯ — ЗАМИКАННЯ ЗДІЙСНЮЄТЬСЯ ІЗ ЗАСТОСУВАННЯМ ПРОГРАМНИХ МЕТОДІВ;
- НАНЕСЕННЯ ОБМЕЖЕНЬ ЗДІЙСНЮЄТЬСЯ ВІДПОВІДНО ДО НАДАНИХ ДАНИХ;
- ПРОВОДИТЬСЯ ПЕРЕВІРКА ГЕОМЕТРИЧНОЇ КОРЕКТНОСТІ: УСІ КОНТУРИ УГІДЬ ТА ОБМЕЖЕНЬ ПОВИННІ РОЗМІЩУВАТИСЬ В МЕЖАХ ЗЕМЕЛЬНОЇ ДІЛЯНКИ;
- КОЖЕН ПОЛІГОН ЗБЕРІГАЄТЬСЯ ОКРЕМО У ФОРМАТІ DXF.

- 1 ЕТАП. ПОПЕРЕДНІЙ - КРЕСЛЕННЯ ОСНОВНИХ ЕЛЕМЕНТІВ (ЗЕМЕЛЬНА ДІЛЯНКА, УГІДДЯ, ОБМЕЖЕННЯ):
- ВИКОНУЄТЬСЯ НАЛАШТУВАННЯ ПАРАМЕТРІВ ТОЧНОСТІ КРЕСЛЕННЯ;
 - БУДУЄТЬСЯ КОНТУР ЗЕМЕЛЬНОЇ ДІЛЯНКИ ЗА РУХОМ ГОДИННИКОВОЇ СТРІЛКИ;
 - ЗДІЙСНЮЄТЬСЯ ПОБУДОВА КОНТУРІВ УГІДЬ ЗЕМЕЛЬНОЇ ДІЛЯНКИ (НАПРИКЛАД, БУДІВЕЛЬ);
 - ПОЧАТКОВА ТОЧКА НЕ ДУБЛЮЄТЬСЯ, ЗАМИКАННЯ ПОЛІГОНУ ВИКОНУЄТЬСЯ ПРОГРАМНИМИ ЗАСОБАМИ;
 - СТВОРЮЮТЬСЯ КОНТУРИ ОБМЕЖЕНЬ;
 - ПРОВОДИТЬСЯ ПЕРЕВІРКА ГЕОМЕТРІЇ: УСІ УГІДДЯ ТА ОБМЕЖЕННЯ МАЮТЬ БУТИ РОЗТАШОВАНІ В МЕЖАХ ЗЕМЕЛЬНОЇ ДІЛЯНКИ;
 - КОЖЕН ПОЛІГОН ЗБЕРІГАЄТЬСЯ ОКРЕМО У ФОРМАТІ DXF.



2 ЕТАП. ПРОМІЖНИЙ - ФОРМУВАННЯ ОБМІННОГО ФАЙЛУ У ФОРМАТІ IN4 (ГЕОМЕТРІЯ):

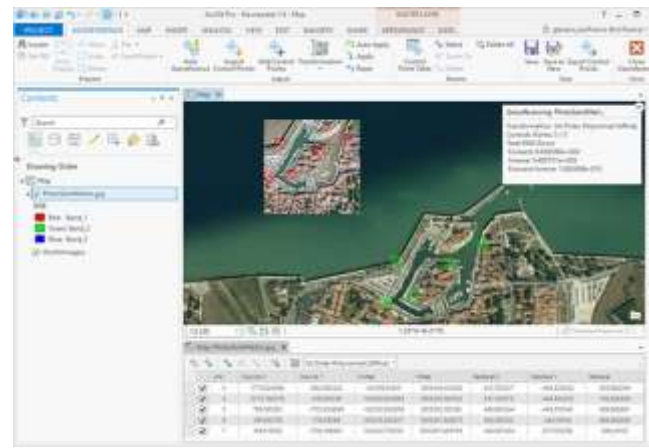
- ВИКОНУЄТЬСЯ КОНВЕРТАЦІЯ ФАЙЛУ У ФОРМАТІ DXF У ФОРМАТ IN;
- ПОЛІГОНАМ ПРИСВОЮЮТЬСЯ УНІКАЛЬНІ КЛЮЧІ-ІДЕНТИФІКАТОРИ;
- КОНТУРИ УГІДЬ ТА ОБМЕЖЕНЬ ПЕРЕНОСЯТЬСЯ ДО ФАЙЛУ КОНФІГУРАЦІЇ ЗЕМЕЛЬНОЇ ДІЛЯНКИ (IN4XPLOER) АБО ВІДПОВІДНІ ДІЇ ВИКОНУЮТЬСЯ ЗА ДОПОМОГОЮ ТЕКСТОВОГО РЕДАКТОРА;
- ВИКОНУЄТЬСЯ ПОБУДОВА ОСНОВНОГО УГІДДЯ;
- ЗДІЙСНЮЄТЬСЯ КОНТРОЛЬ ГЕОМЕТРИЧНОЇ ВІДПОВІДНОСТІ: УСІ УГІДДЯ ТА ОБМЕЖЕННЯ ПОВИННІ БУТИ РОЗМІЩЕНІ В МЕЖАХ ЗЕМЕЛЬНОЇ ДІЛЯНКИ, СУМІЖНИХ ЗЕМЛЕВОЛОДІНЬ І ЗЕМЛЕКОРИСТУВАНЬ;
- ФОРМУЄТЬСЯ ОБМІННИЙ ФАЙЛ У ФОРМАТІ XML ШЛЯХОМ КОНВЕРТАЦІЇ.

ЗАСТОСУВАННЯ ГІС – ТЕХНОЛОГІЙ ПРИ РОЗРОБЛЕННІ ПРОЄКТУ ЗЕМЛЕУСТРОЮ ЩОДО ВІДВЕДЕННЯ ЗЕМЕЛЬНОЇ ДІЛЯНКИ



QUANTUM GIS

QUANTUM GIS — ЦЕ ВІЛЬНА, КРОСПЛАТФОРМНА ГЕОІНФОРМАЦІЙНА СИСТЕМА (ГІС), ЯКА Є ОДНІЄЮ З НАЙФУНКЦІОНАЛЬНІШИХ І НАЙЗРУЧНІШИХ НАСТІЛЬНИХ ГІС, ЩО АКТИВНО РОЗВИВАЄТЬСЯ. ОСНОВНЕ ПРИЗНАЧЕННЯ СИСТЕМИ ПОЛЯГАЄ В ОБРОБЦІ ТА АНАЛІЗІ ПРОСТОРОВИХ ДАНИХ, А ТАКОЖ У ПІДГОТОВЦІ РІЗНОМАНІТНОЇ КАРТОГРАФІЧНОЇ ПРОДУКЦІЇ. ІНТЕРФЕЙС QGIS ПОБУДОВАНО НА ОСНОВІ БІБЛІОТЕКИ Qt. ПРОГРАМНИЙ ПАКЕТ МАЄ ГНУЧКУ АРХІТЕКТУРУ РОЗШИРЕНЬ, ЯКІ МОЖНА СТВОРЮВАТИ МОВАМИ ПРОГРАМУВАННЯ C++ ТА Python. СИСТЕМА ДОЗВОЛЯЄ КОРИСТУВАЧАМ СТВОРЮВАТИ КАРТИ З БАГАТЬМА ШАРАМИ, ВИКОРИСТОВУЮЧИ РІЗНІ КАРТОГРАФІЧНІ ПРОЄКЦІЇ.



ARCGIS

НАЙПОШИРЕНІША КОМПЛЕКСНА ГЕОІНФОРМАЦІЙНА СИСТЕМА (ГІС), ЯКА ЗАБЕЗПЕЧУЄ ОБРОБКУ ГЕОГРАФІЧНИХ ДАНИХ. ДАЄ ЗМОГУ:

1. СТВОРЮВАТИ КАРТИ ШЛЯХОМ ІНТЕГРАЦІЇ ІНФОРМАЦІЇ, ЩО ЗБЕРІГАЄТЬСЯ В РІЗНИХ ФОРМАТАХ;
2. ВІЗУАЛІЗУВАТИ ПРОСТОРОВІ ДАНІ У ВИГЛЯДІ КАРТ ІЗ ВИКОРИСТАННЯМ ШИРОКОГО СПЕКТРА КАРТОГРАФІЧНИХ ІНСТРУМЕНТІВ;
3. ВИКОНУВАТИ ПРОСТОРОВИЙ АНАЛІЗ ДЛЯ ВИЯВЛЕННЯ ТА ІДЕНТИФІКАЦІЇ ОБ'ЄКТІВ;
4. ФОРМУВАТИ ГРАФІКИ ТА ЗВІТНІ МАТЕРІАЛИ, ЩО ВІДОБРАЖАЮТЬ РЕЗУЛЬТАТИ ДОСЛІДЖЕНЬ.



DIGITALS

DigitalS — ЦЕ ПРОГРАМНИЙ КОМПЛЕКС ДЛЯ АВТОМАТИЗОВАНОГО СТВОРЕННЯ, РЕДАГУВАННЯ ТА ОФОРМЛЕННЯ ГРАФІЧНОЇ ЧАСТИНИ ПРОЄКТІВ ЗЕМЛЕУСТРОЮ, ЩО РОЗРОБЛЕНИЙ УКРАЇНСЬКОЮ КОМПАНІЄЮ «ІНМТИТУТ ГЕОІНФОРМАЦІЙНИХ СИСТЕМ». ПРОГРАМА ШИРОКО ЗАСТОСОВУЄТЬСЯ У СФЕРІ ЗЕМЛЕУСТРОЮ, КАДАСТРУ, ГЕОДЕЗІЇ ТА ТОПОГРАФІЇ. У СКЛАДІ DigitalS РЕАЛІЗОВАНІ ІНСТРУМЕНТИ ДЛЯ РОБОТИ З КАДАСТРОВИМИ ПЛАНАМИ, ФОРМУВАННЯ ГРАФІЧНИХ МАТЕРІАЛІВ, ПОБУДОВИ СХЕМ МЕЖ ДІЛЯНОК, А ТАКОЖ МОДУЛІВ ОБМІНУ З ДЕРЖАВНИМ ЗЕМЕЛЬНИМ КАДАСТРОМ (XML). ПРОГРАМА ПІДТРИМУЄ АВТОМАТИЗОВАНУ ПРИВ'ЯЗКУ ДО КООРДИНАТНОЇ СИСТЕМИ, ПОБУДОВУ ПЛОЩ, ФОРМУВАННЯ КОНТУРІВ ТА ЇХ АТРИБУТИКИ ВІДПОВІДНО ДО ЧИННИХ НОРМАТИВІВ. ІНТЕРФЕЙС ПЕРЕДБАЧАЄ ЗРУЧНЕ НАЛАШТУВАННЯ ШАРІВ, СТИЛІВ ТА ПІДПИСІВ, А ТАКОЖ ДОЗВОЛЯЄ ІМПОРТУВАТИ ТА ЕКСПОРТУВАТИ ДАНІ В РІЗНИХ ФОРМАТАХ, ВКЛЮЧНО З DXF, SHP, XML ТОЩО.

ДЯКУЮ ЗА УВАГУ!