

**КВАЛІФІКАЦІЙНА РОБОТА  
НА ЗДОБУТТЯ ОСВІТНЬОГО СТУПЕНЯ БАКАЛАВР**

на тему:  
“Експоцентр у м. Києві”

Виконала: студентка групи 20-5  
191 “Архітектура та містобудування”

**Ралько Єлизавета Василівна**

Керівник: Зінов’єва Олена Сергіївна, канд.арх., доцент

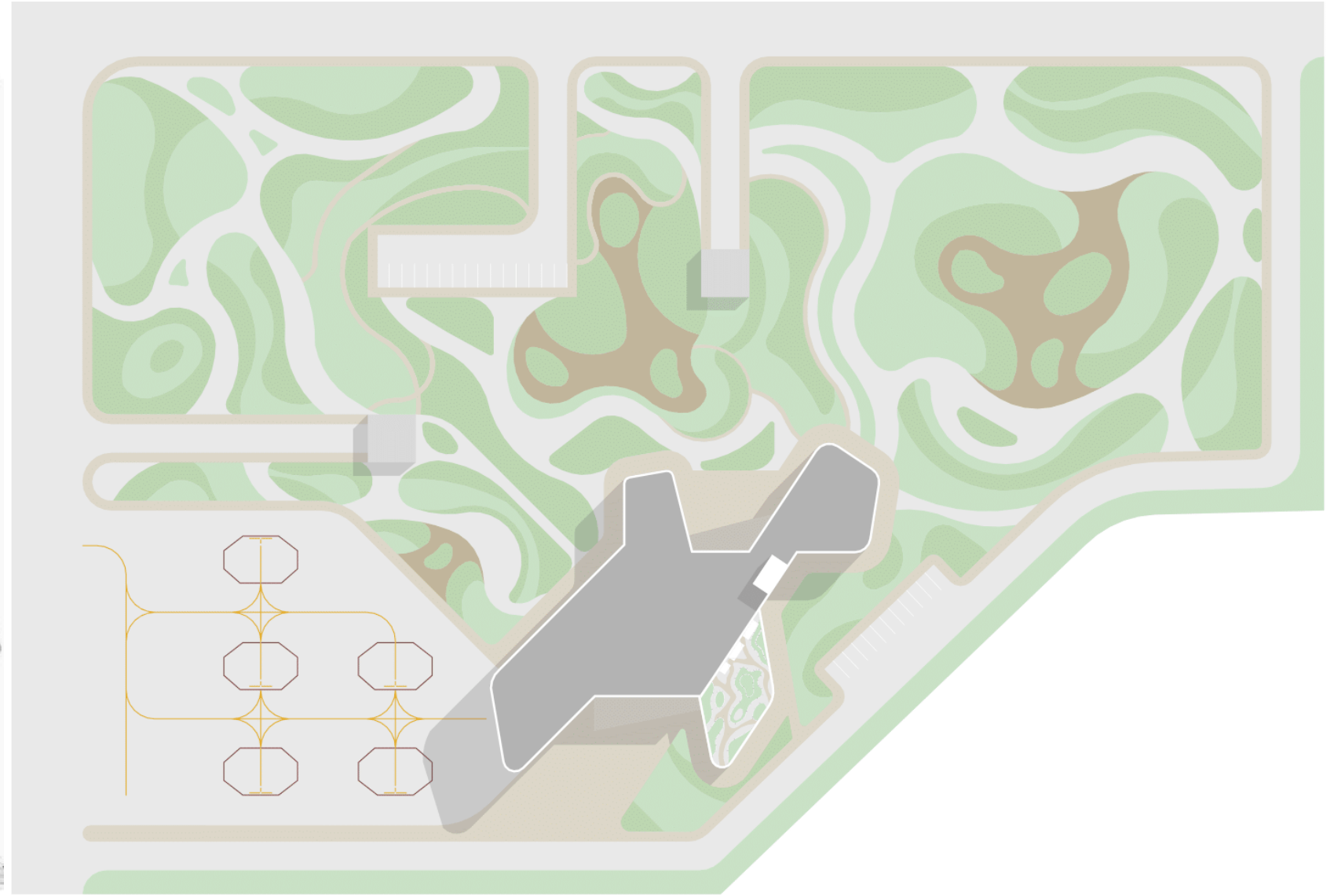
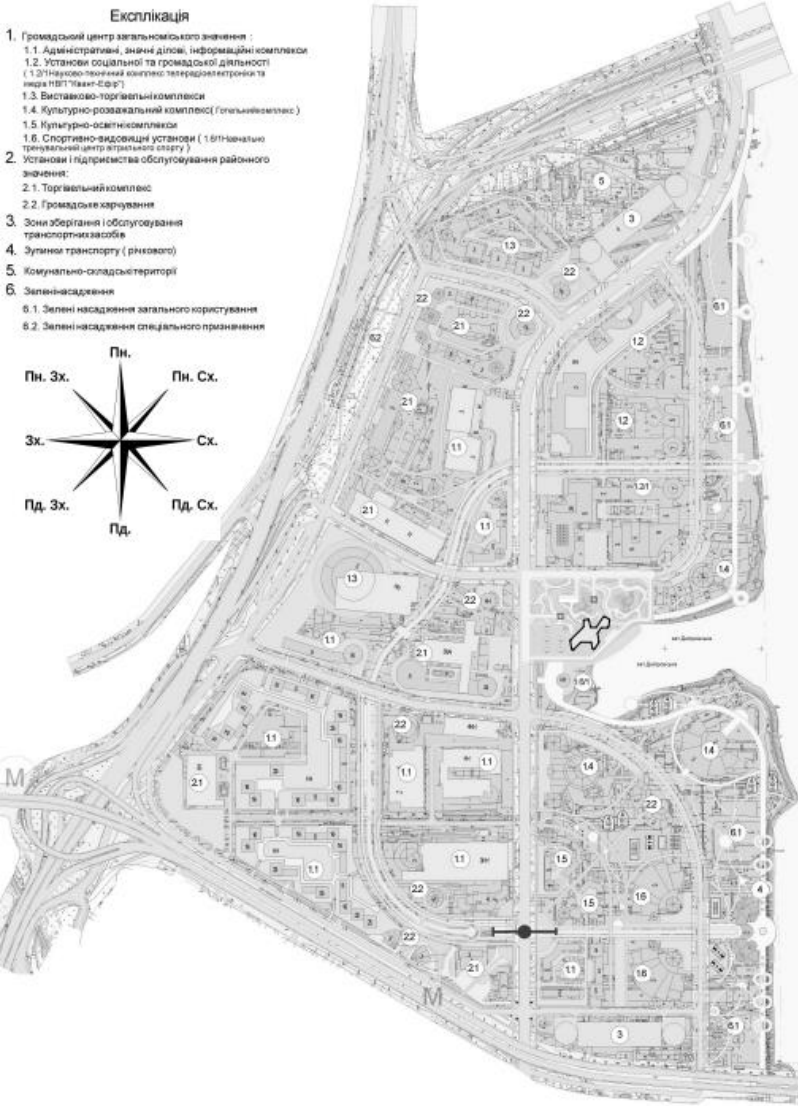
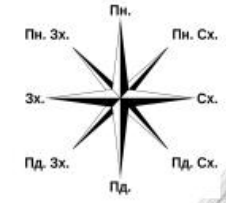
Рецензент кафедра ДАС

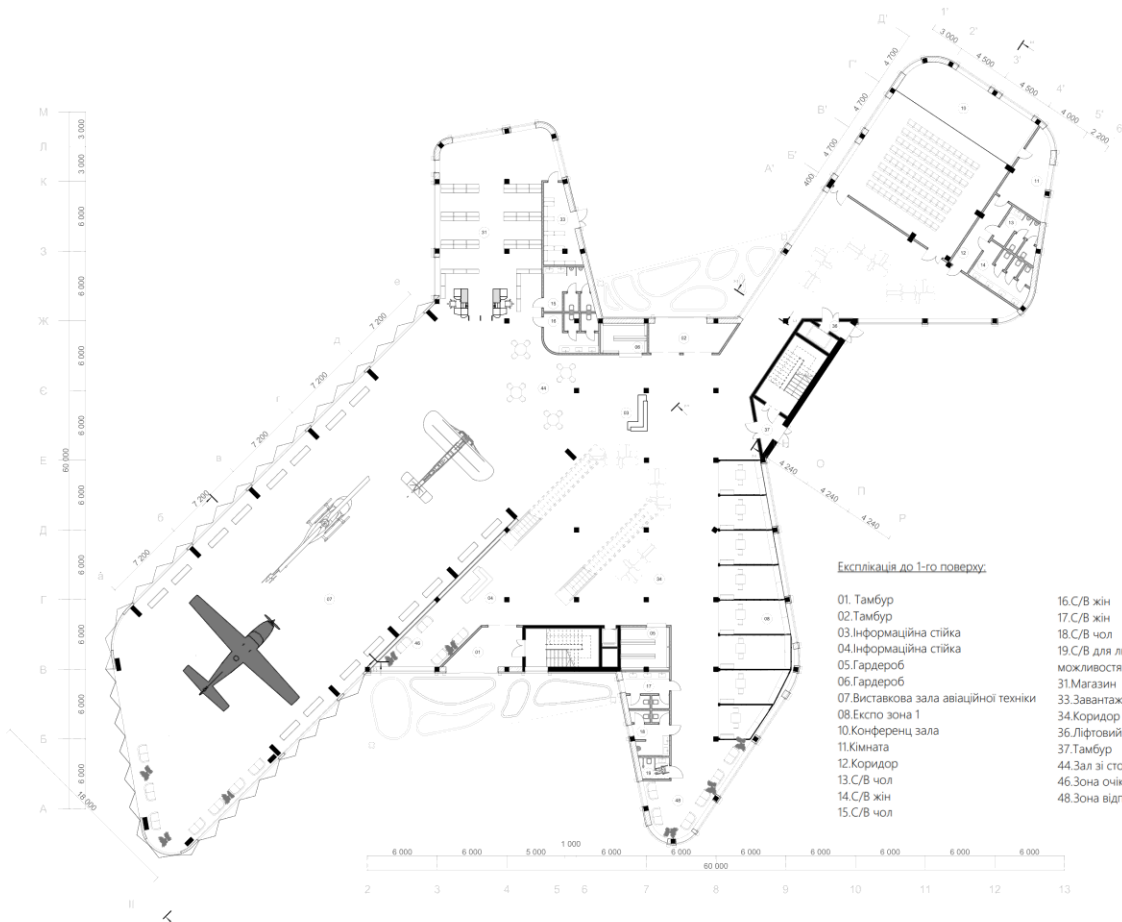
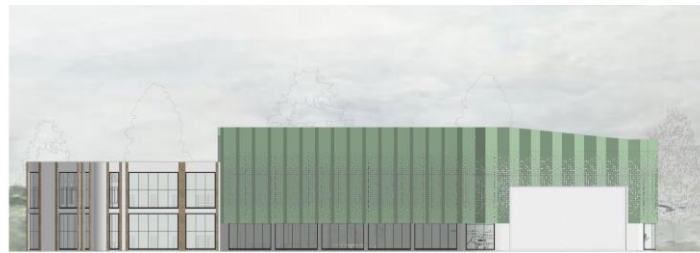
Київ 2024



### Експлікація

1. Громадський центр загальноомського значення:
  - 1.1. Адміністративні, знані ділові, інформаційні комплекси
  - 1.2. Установи соціальної та громадської діяльності (1.02) Науково-проєктний комплекс: телерадіоелектроніка та мережі (НВТ "Київ-СФР")
  - 1.3. Виставково-торгівельні комплекси
  - 1.4. Культурно-розважальні комплекси (Голубий квартал)
  - 1.5. Культурно-освітні комплекси
  - 1.6. Спортивно-відпочинкові установи (1.01) Начальний тренувальний центр вітязького спорту
2. Установи і підприємства обслуговування районного значення:
  - 2.1. Торговельні комплекси
  - 2.2. Громадське харчування
3. Зони збереження і обслуговування транспортних засобів
4. Зупинки транспорту (річкового)
5. Комерційно-складські території
6. Зелено-насаджених:
  - 6.1. Зелених насаджених загального користування
  - 6.2. Зелених насаджених спеціального призначення

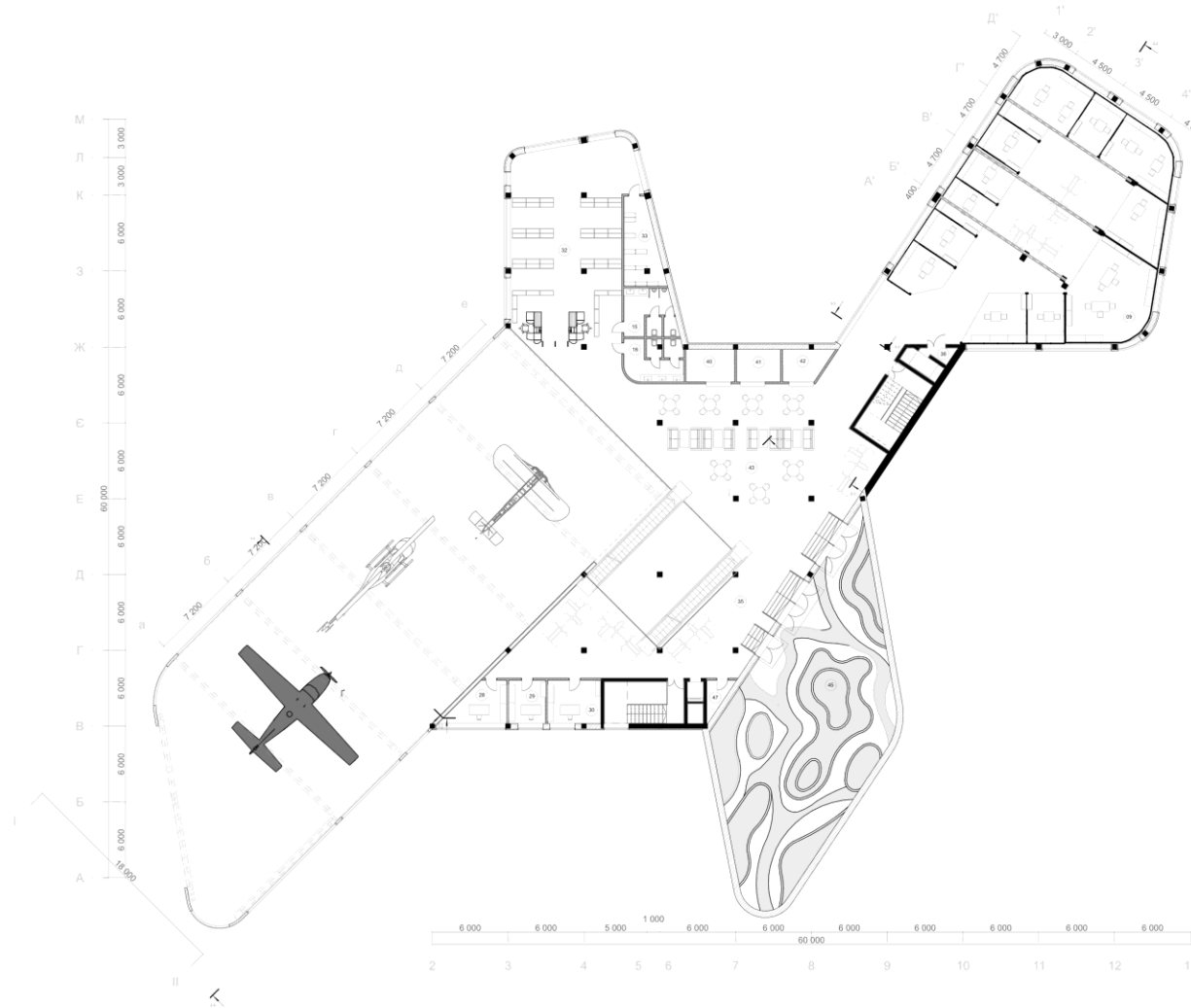




**Експлікація до підземного поверху.**

- 20. С/В чол
- 21. С/В жін
- 22. С/В для людей з обмеженими
- можливостями
- 23. Комора
- 24. С/В
- 25. Коридор
- 26. Кімната для зберігання речей
- 27. Приміщення укриття
- 38. Паркінг на 38 місць
- 39. Ліфтовий хол



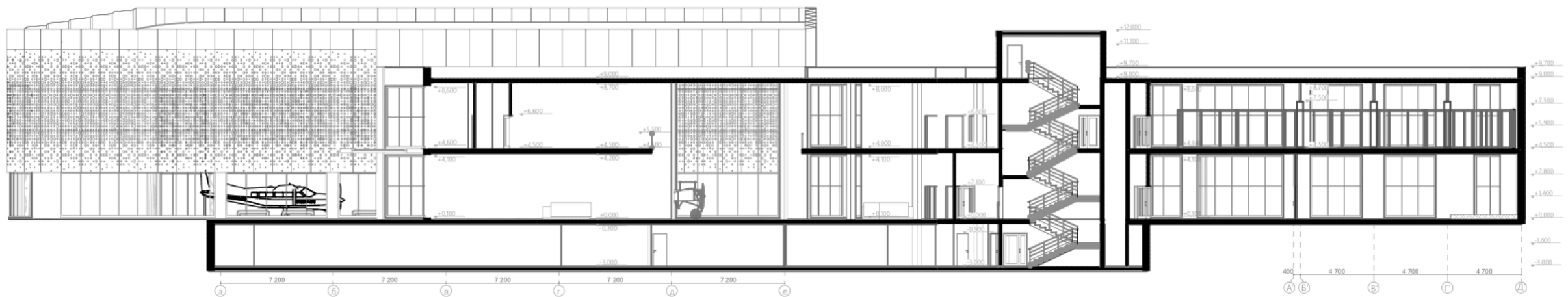


Експлікація до 2-го поверху:

- 09.Експо зона 2
- 15.С/В чол
- 16.С/В жін
- 28.Кабінет директора
- 29.Кабінет адміністратора
- 30.Бухгалтерія
- 32.Магазин
- 33.Комора
- 35.Коридор
- 36.Ліфтовий хол
- 40.Приміщення кафе
- 41.Приміщення кафе
- 42.Приміщення кафе
- 43.Зал зі столиками
- 45.Відкрита тераса
- 47.Комора



Розріз 1



Розріз 2



