

Міністерство освіти і науки України
Київський національний університет будівництва і архітектури
Архітектурний факультет
Кафедра дизайну

КВАЛІФІКАЦІЙНА ВИПУСКНА РОБОТА
НА ЗДОБУТТЯ ОСВІТНЬОГО СТУПЕНЯ БАКАЛАВРА
на тему:
"Дизайн інтер'єру студії боді-арту"
проектна частина

Виконала: ст.гр.ДН20-4 Овчаренко В.О.
Керівник роботи: Колобанова Д.А.

Київ 2024

Зміст

Інтер'єр

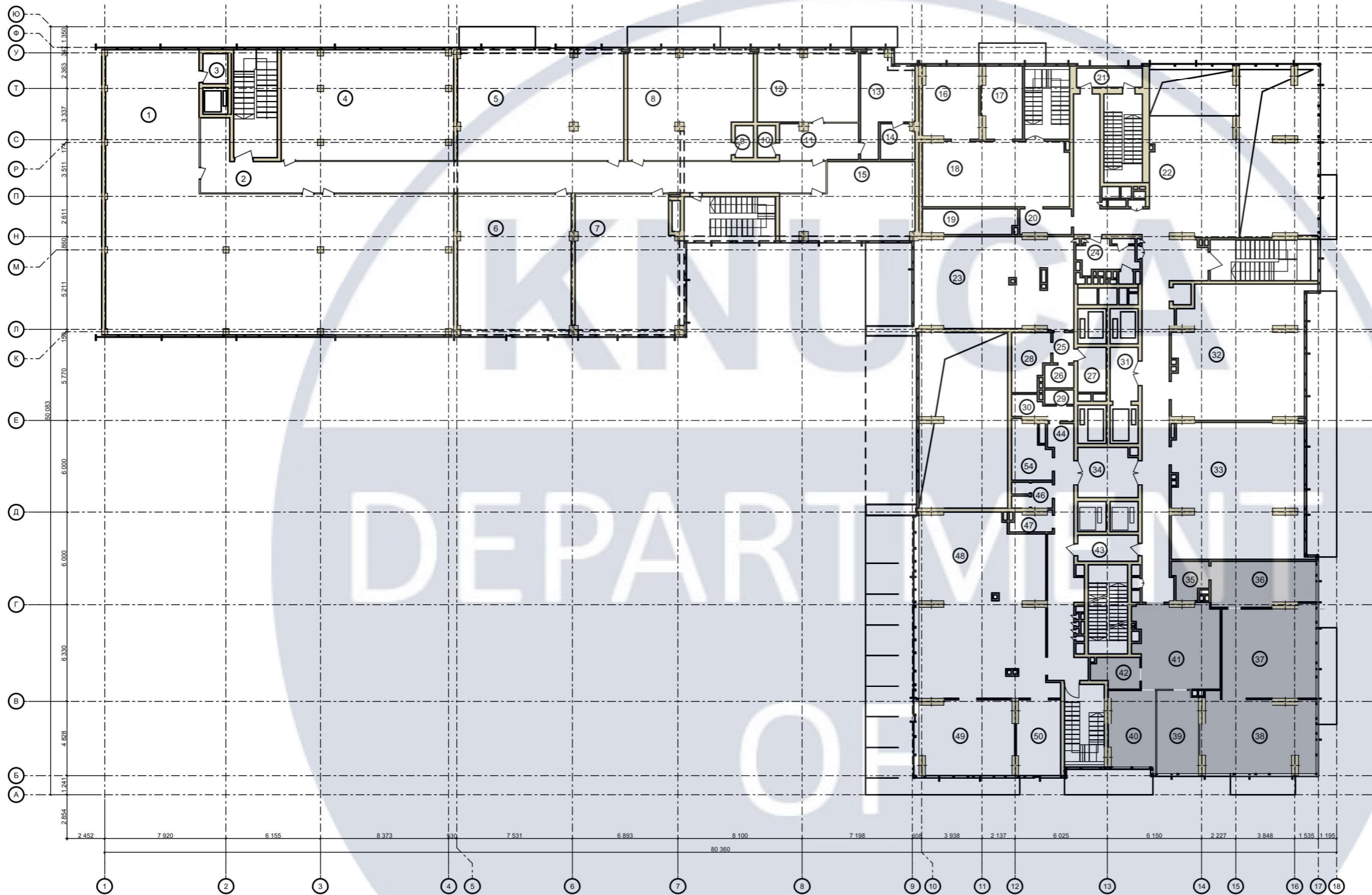
Тату-станція

1. Генеральний план та геолокація.....	3	22. План розташування тату-станції.....	33
2. Перспективне зображення житлового комплексу.....	4	23. Вигляди.....	34
3. План другого поверху.....	5	24. Розрізи.....	35
4. Обмірювальний план.....	6	25. Вузли.....	36
5. План демонтажу та монтажу.....	7	26. Ергономічний розрахунок.....	37
6. План зонування.....	8	27. Тату-станція в інтер'єрі.....	38
7. План підлоги.....	9	28. Перспективне зображення моделі.....	39
8. План освітлення та вентиляційної системи.....	10		
9. План меблів та обладнання.....	11		
10. План розгортки.....	12		
11. Розгортки зони ресепшену.....	13		
12. Розгортки зони очікування.....	14		
13. Розгортки першої робочої зони.....	15		
14. Розгортки другої робочої зони.....	16		
15. Розгортки кімнати персоналу.....	17		
16. Розгортки санвузлу персоналу.....	18		
17. Розгортки гостьового санвузлу.....	19		
18. Специфікація меблів та обладнання.....	20		
19. Специфікація елементів освітлення.....	21		
20. Специфікація оздоблювальних матеріалів.....	22		
21. Перспективні зображення.....	23-31		



						КНУБА 022 Дизайн 2024 ДН20-4			
						Проект інтер'єру студії боді-арту			
Зм.	Кіл.уч.	Аркуш	№ док.	Підпис	Дата	Інтер'єр тату-студії	Стадія	Аркуш	Аркушів
Розробила			Овчаренко В.О.				Н	4	39
Керівник			Колобанова Д.А.			Перспективне зображення житлового комплексу	Архітектурний факультет		

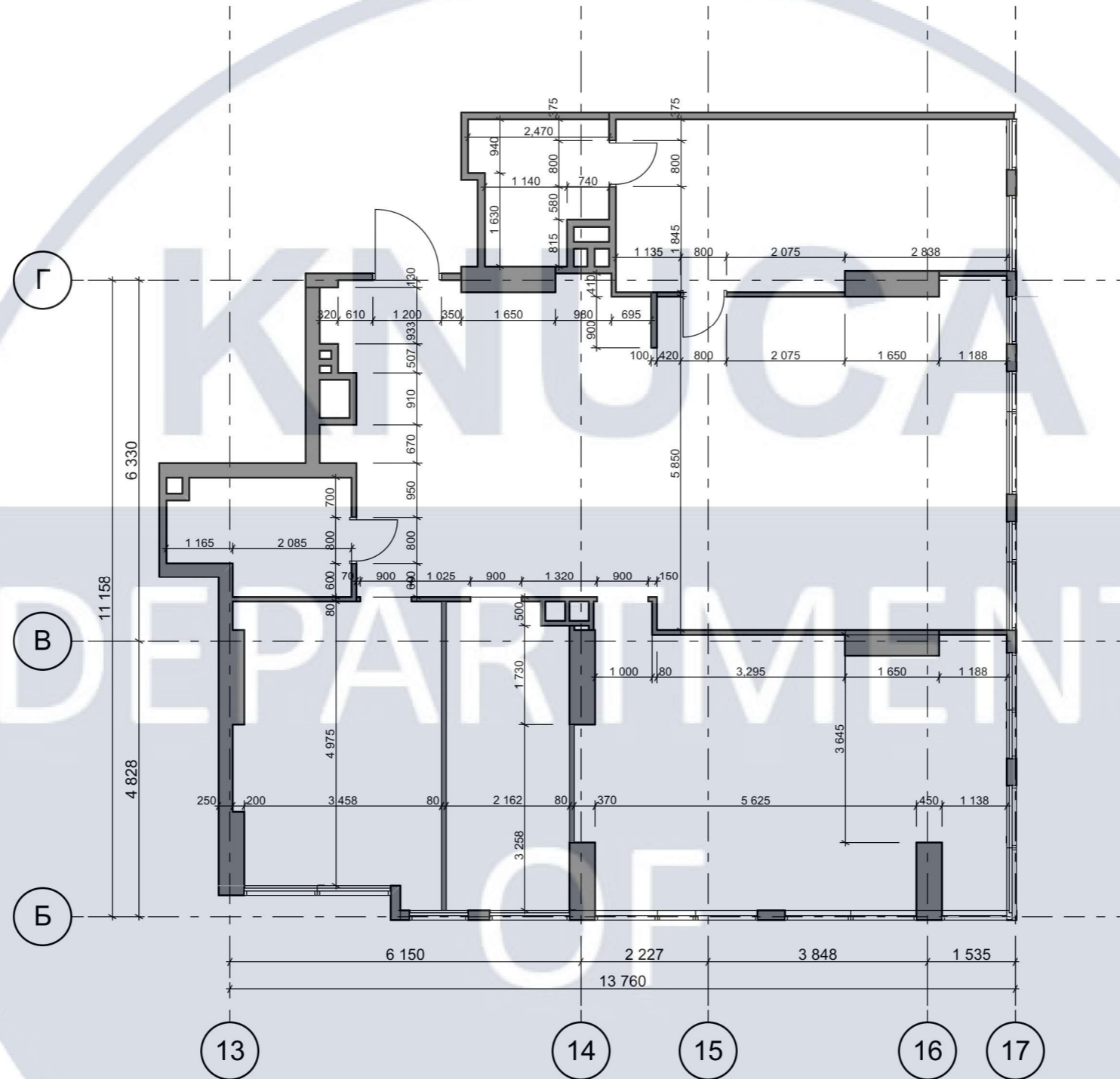
Експлікація приміщень
2-го поверху



№	Площа
1	265,144m ²
2	88,858m ²
3	3,220m ²
4	80,618m ²
5	77,697m ²
6	67,741m ²
7	61,613m ²
8	54,682m ²
9	2,478m ²
10	2,486m ²
11	12,116m ²
12	30,689m ²
13	17,798m ²
14	5,105m ²
15	38,277m ²
16	17,091m ²
17	12,135m ²
18	40,765m ²
19	10,147m ²
20	5,691m ²
21	5,549m ²
22	186,689m ²
23	61,510m ²
24	6,865m ²
25	2,840m ²
26	2,844m ²
27	5,395m ²
28	8,588m ²
29	1,788m ²
30	4,720m ²
31	6,745m ²
32	71,829m ²
33	74,277m ²
34	12,614m ²
35	5,380m ²
36	19,631m ²
37	336,317m ²
38	35,172m ²
39	14,527m ²
40	14,879m ²
41	29,699m ²
42	5,963m ²
43	6,739m ²
44	29,429m ²
45	8,530m ²
46	4,473m ²
47	3,154m ²
48	95,915m ²
49	29,244m ²
50	13,849m ²

DEPARTMENT OF
DESIGN

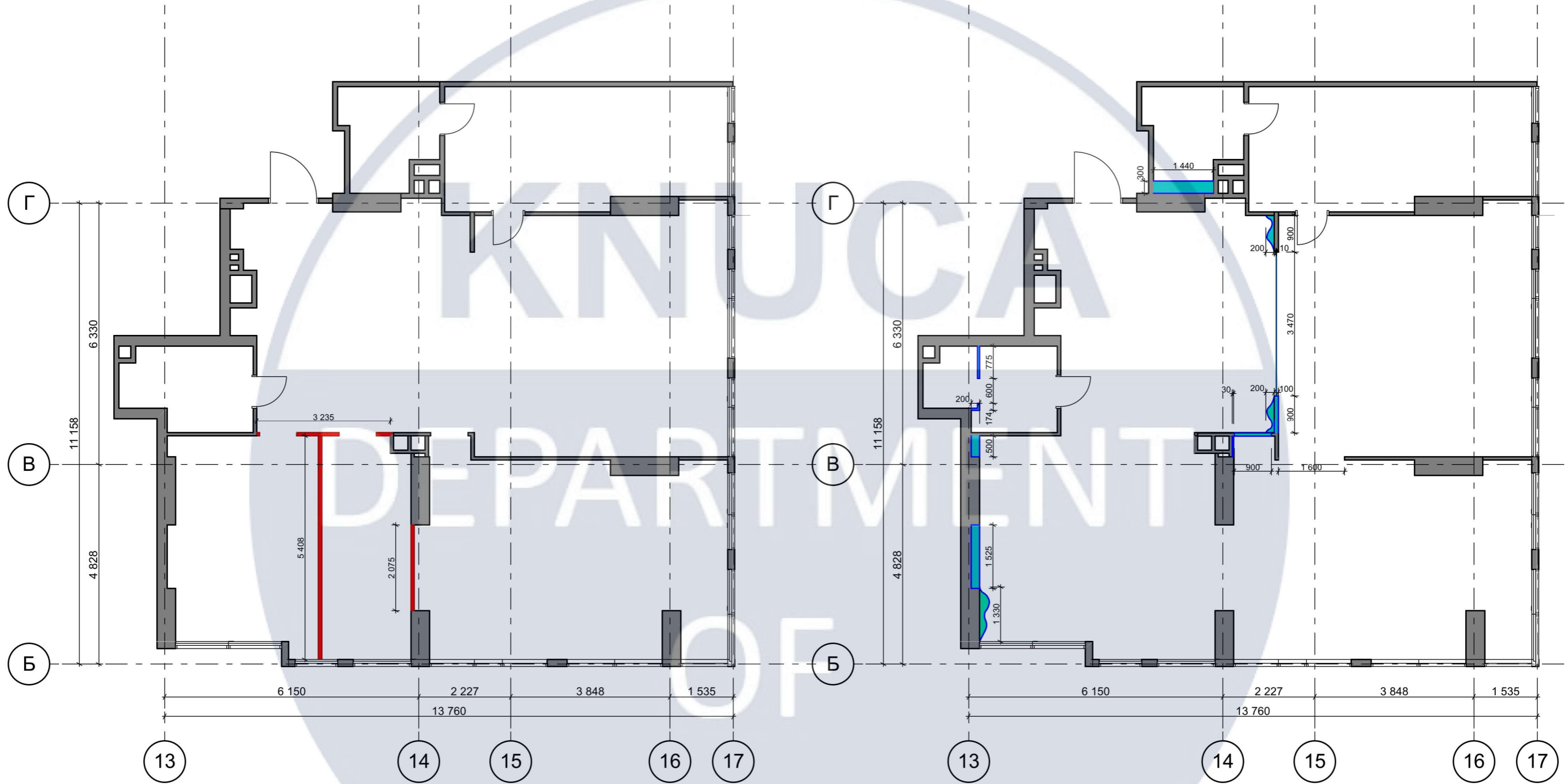
КНУБА 022 Дизайн 2024 ДН20-4					
Проект інтер'єру студії боді-арту					
Зм.	Кіл.уч.	Аркуш	№ док.	Підпис	Дата
Розробила		Овчаренко В.О.			
Керівник		Колобанова Д.А.			
Інтер'єр тату-студії				Стадія	Аркуш
				Н	5
План другого поверху М1:200				Архітектурний факультет	



						КНУБА 022 Дизайн 2024 ДН20-4			
						Проект інтер'єру студії боді-арту			
Зм.	Кіл.уч.	Аркуш	№ док.	Підпис	Дата	Інтер'єр тату-студії	Стадія	Аркуш	Аркушів
Розробила		Овчаренко В.О.					Н	6	39
Керівник		Колобанова Д.А.				Обмірювальний план М1:100	Архітектурний факультет		

Обмырювальний план М1:100

План монтажу М1:100



Умовні позначення

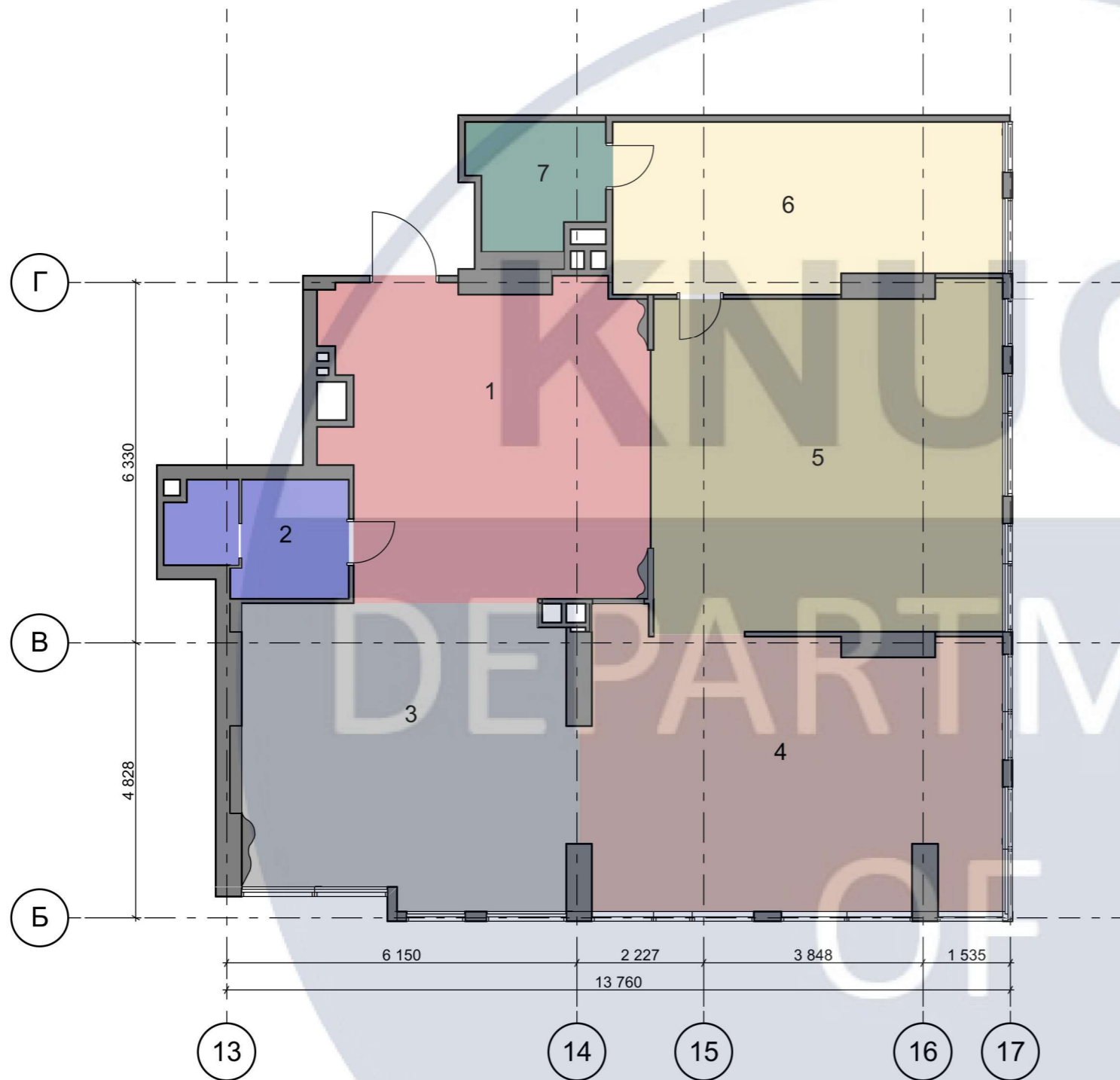


демонтаж



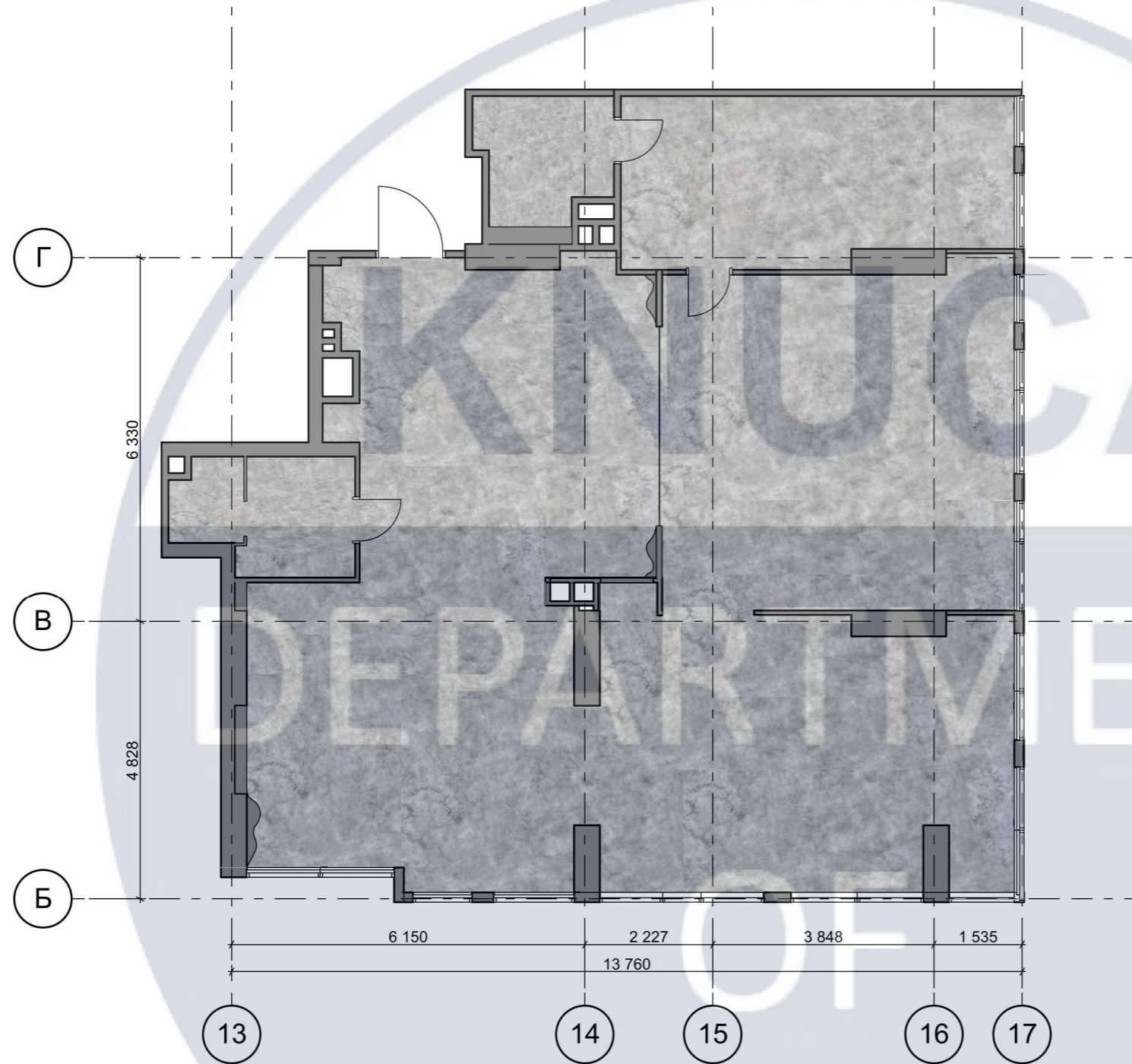
МОНТАЖ

						КНУБА 022 Дизайн 2024 ДН20-4			
						Проект інтер'єру студії боді-арту			
Зм.	Кіл.уч.	Аркуш	№ док.	Підпис	Дата	Інтер'єр тату-студії	Стадія	Аркуш	Аркушів
Розробила		Овчаренко В.О.					Н	7	39
Керівник		Колобанова Д.А.				План демонтажу та монтажу М1:100	Архітектурний факультет		



Експлікація приміщень		
№	Назва приміщення	S, m ²
1	Ресепшн	30,122
2	Санвузол гостьовий	5,879
3	Зона очікування	29,899
4	Перша робоча зона	34,792
5	Друга робоча зона	36,529
6	Кухня, кімната персоналу	19,631
7	Санвузол персоналу	5,380
Загальна площа		162,232

						КНУБА 022 Дизайн 2024 ДН20-4			
						Проект інтер'єру студії боді-арту			
Зм.	Кіл.уч.	Аркуш	№ док.	Підпис	Дата	Інтер'єр тату-студії	Стадія	Аркуш	Аркушів
Розробила							Н	8	39
Керівник						План зонування M1:100	Архітектурний факультет		

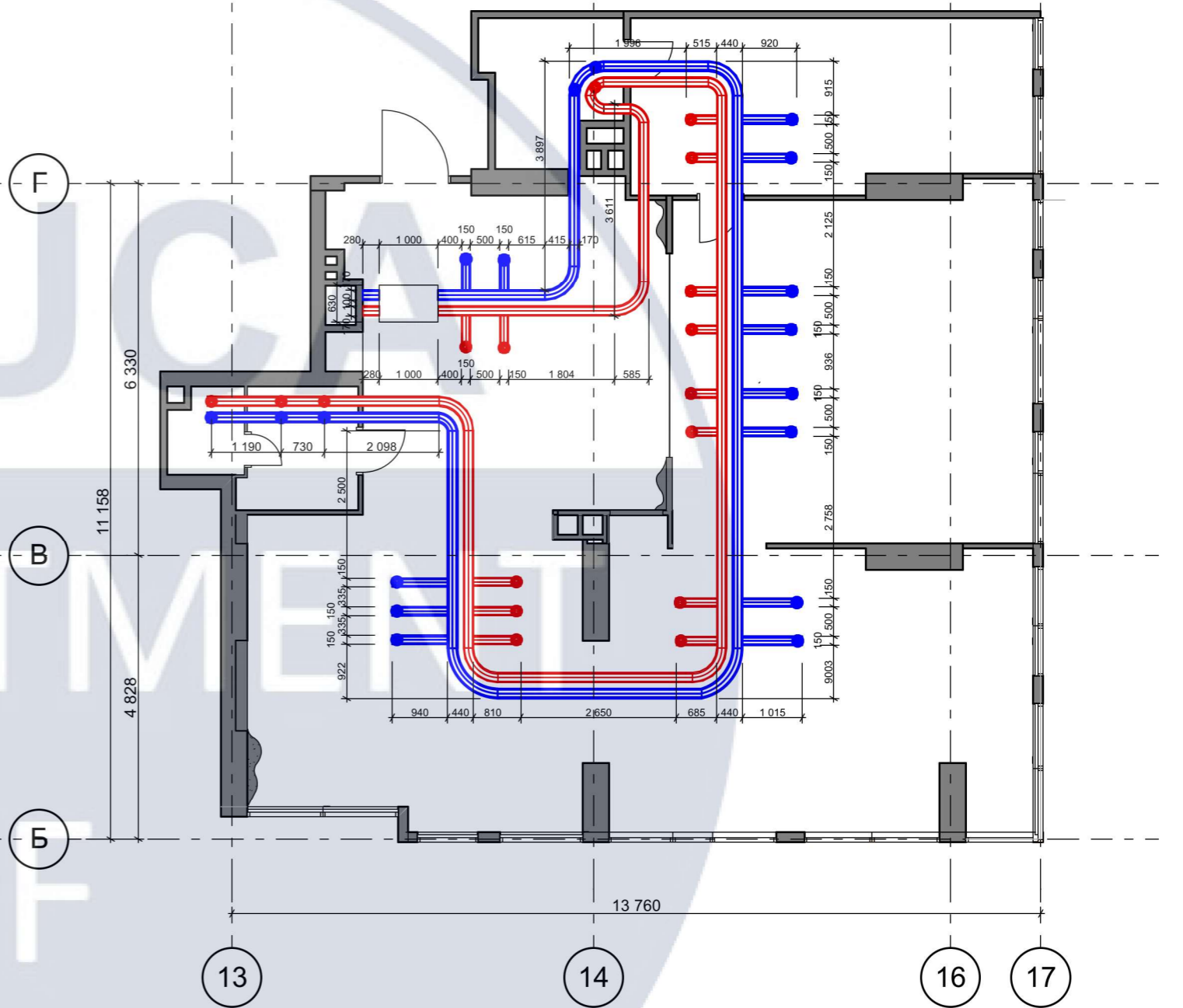
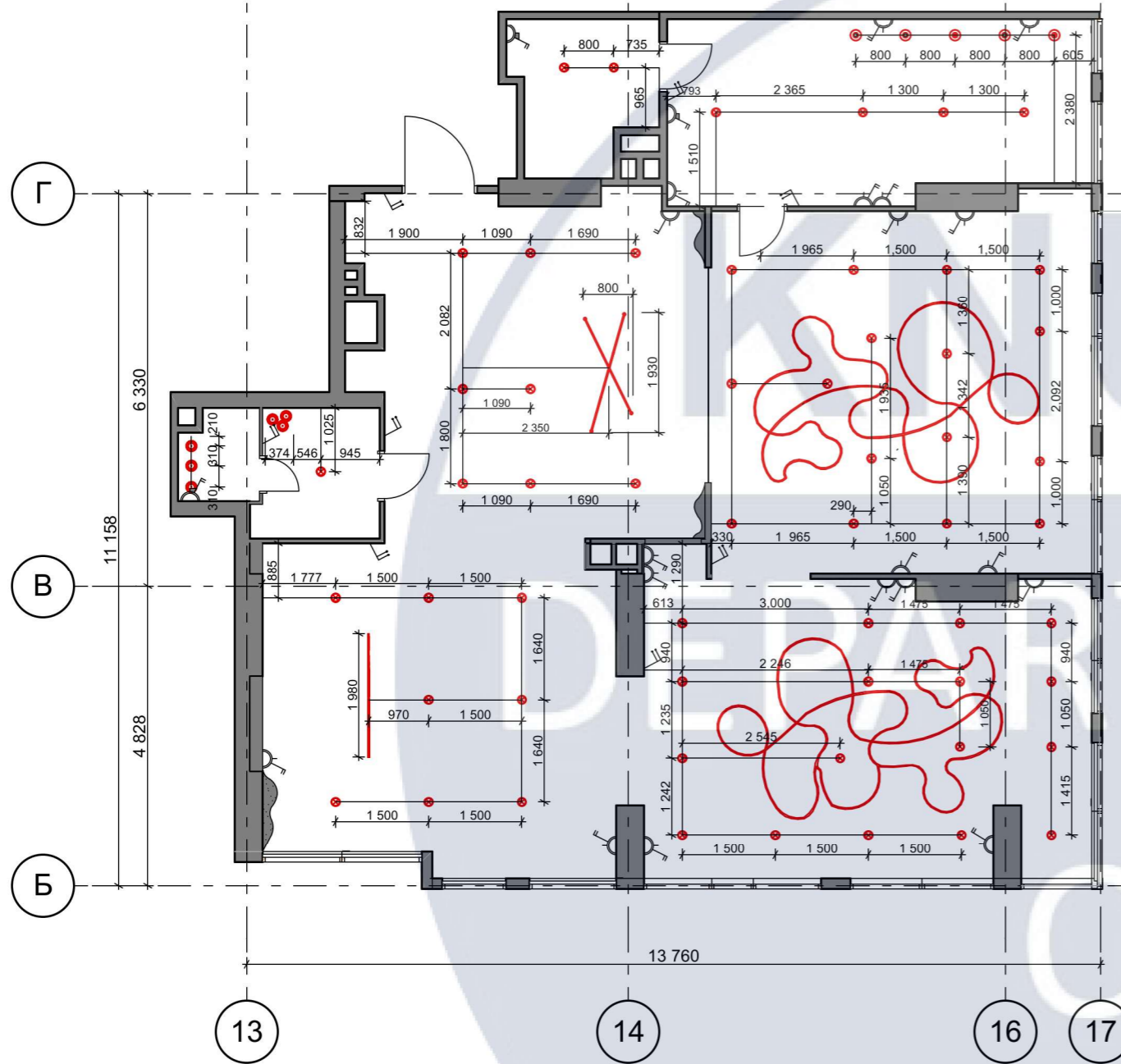


Наливна підлога під бетон
S - 162,232m²

						КНУБА 022 Дизайн 2024 ДН20-4			
						Проект інтер'єру студії боді-арту			
Зм.	Кіл.уч.	Аркуш	№ док.	Підпис	Дата	Інтер'єр тату-студії	Стадія	Аркуш	Аркушів
Розробила		Овчаренко В.О.					Н	9	39
Керівник		Колобанова Д.А.				План підлоги M1:100	Архітектурний факультет		

План освітлення М1:100

План вентиляційної системи М1:100



№	Позн.	Найменування	Кільк.
1	•	Точковий світильник	56
2	•	Підвісний світильник 1	6
3	•	Підвісний світильник 2	5
4	X	LED люстра 1	1
5	—	LED люстра 2	1
6	⏏	Вимикач двосмуговий	8
7	⚡	Двомісна розетка	19
8	⚡	Двомісна розетка вологостійка	3

№	Позн.	Найменування	Кільк.
9		LED стеля	2

Зм.	Кіл.уч.	Аркуш	№ док.	Підпис	Дата
Розробила				Овчаренко В.О.	
Керівник				Колобанова Д.А.	

КНУБА 022 Дизайн 2024 ДН20-4

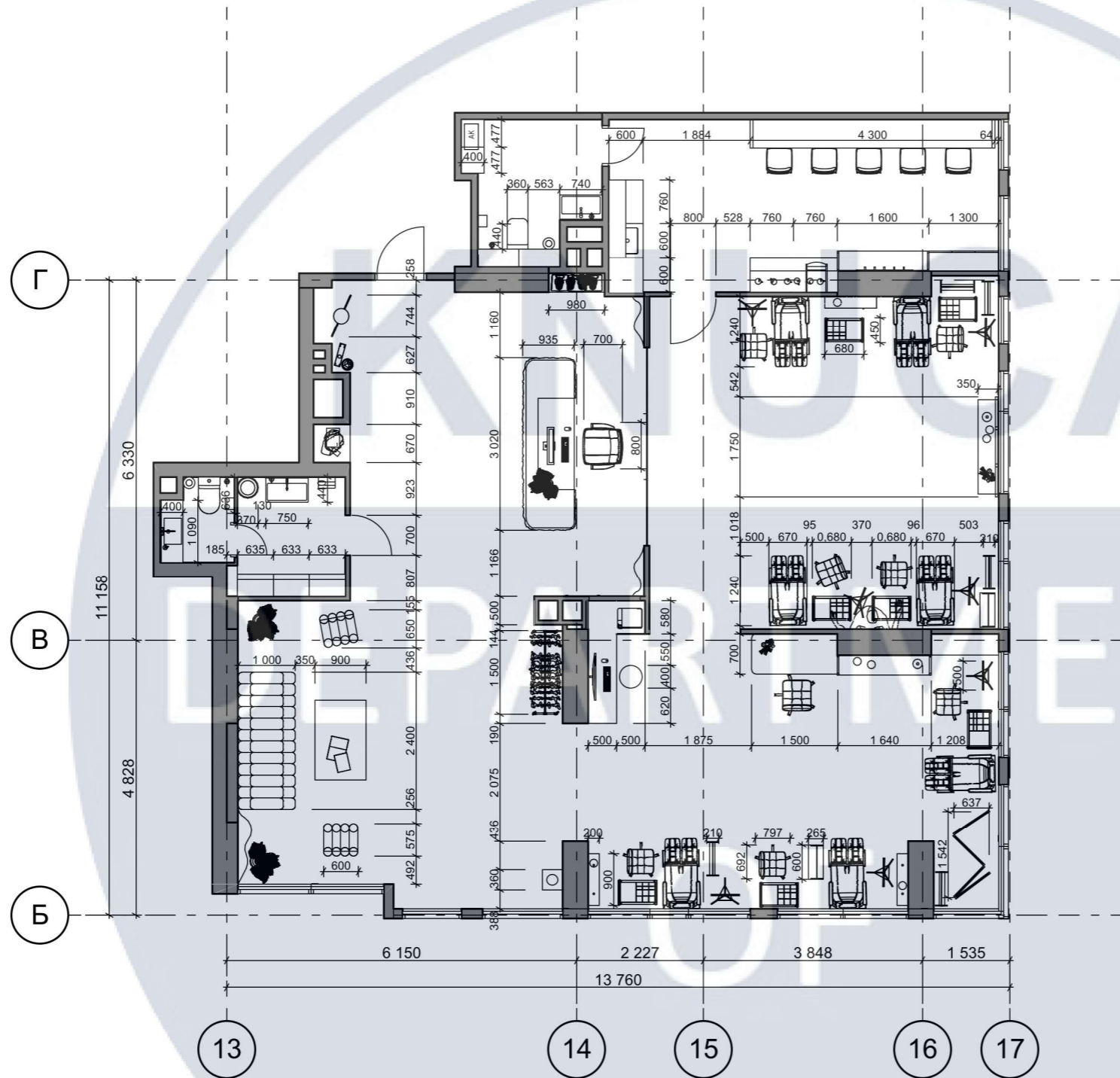
Проект інтер'єру студії боді-арту

Інтер'єр тату-студії

План освітлення та вентиляційної системи М1:100

Стадія	Аркуш	Аркушів
Н	10	39

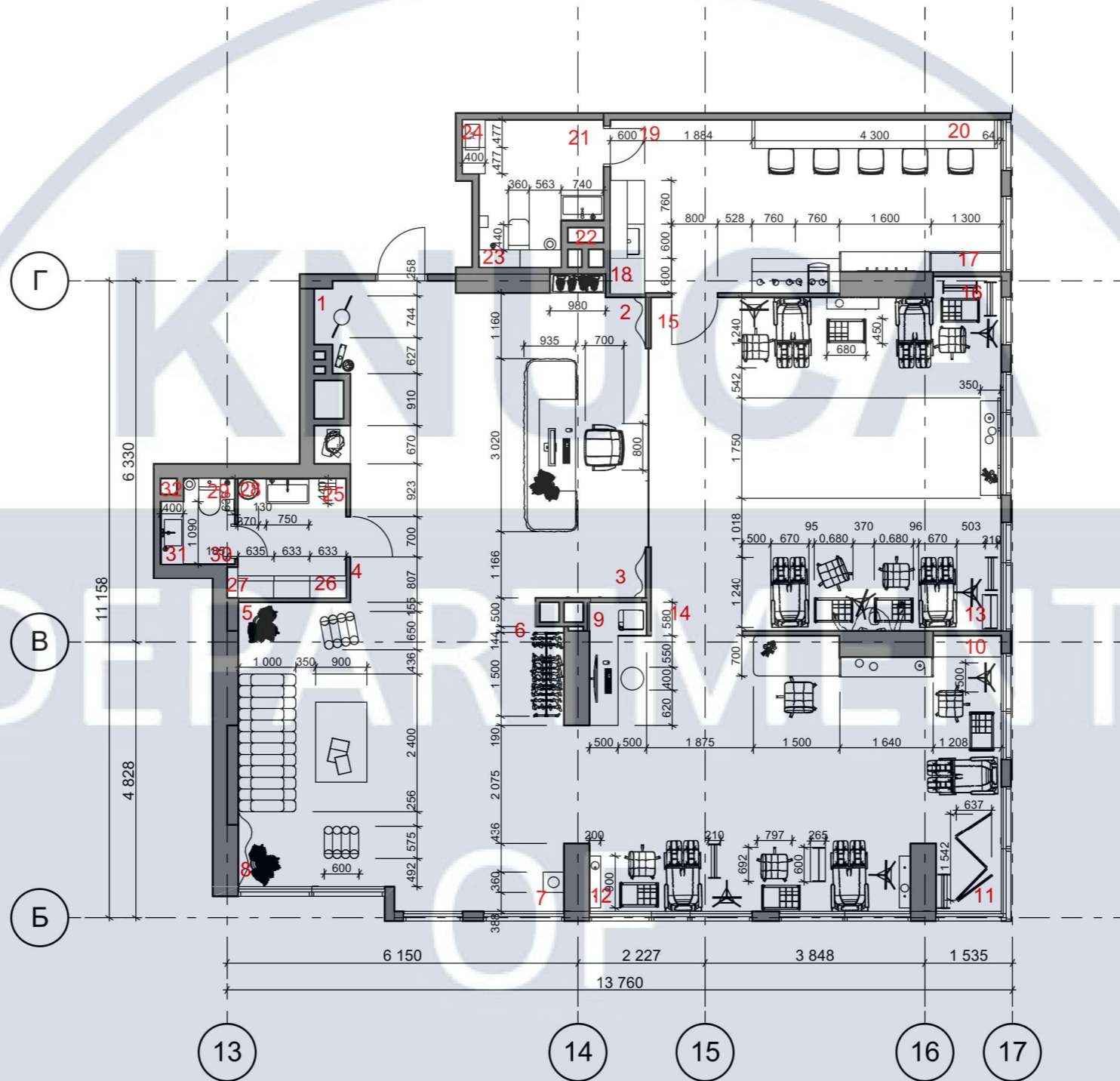
Архітектурний факультет



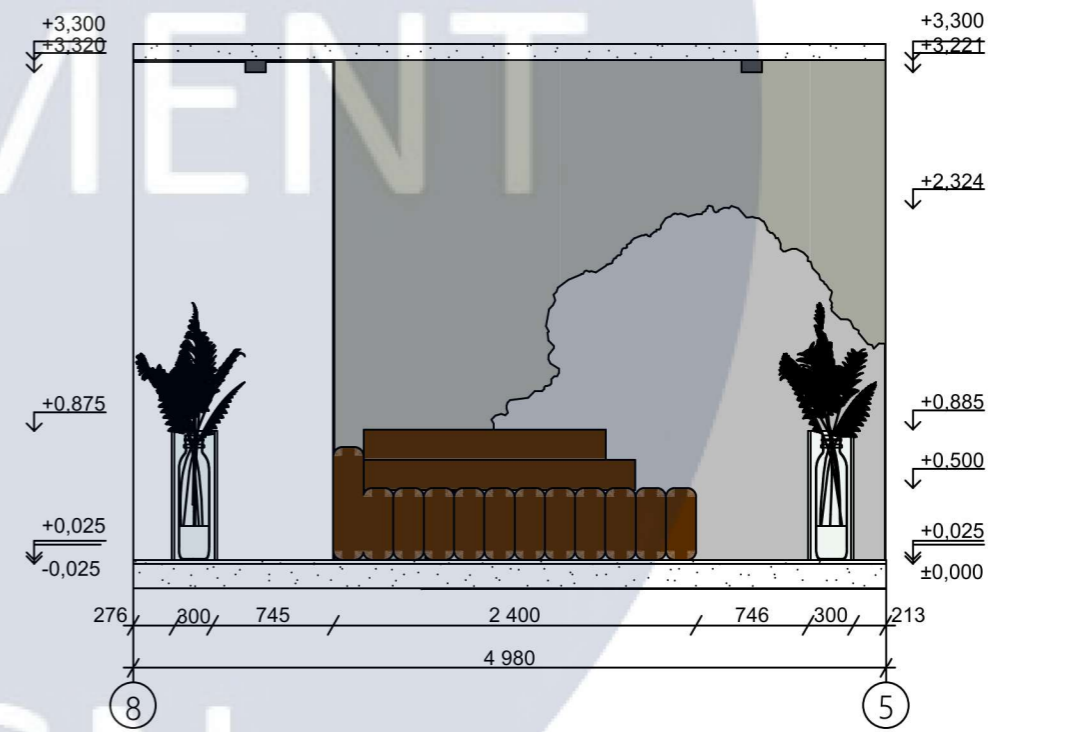
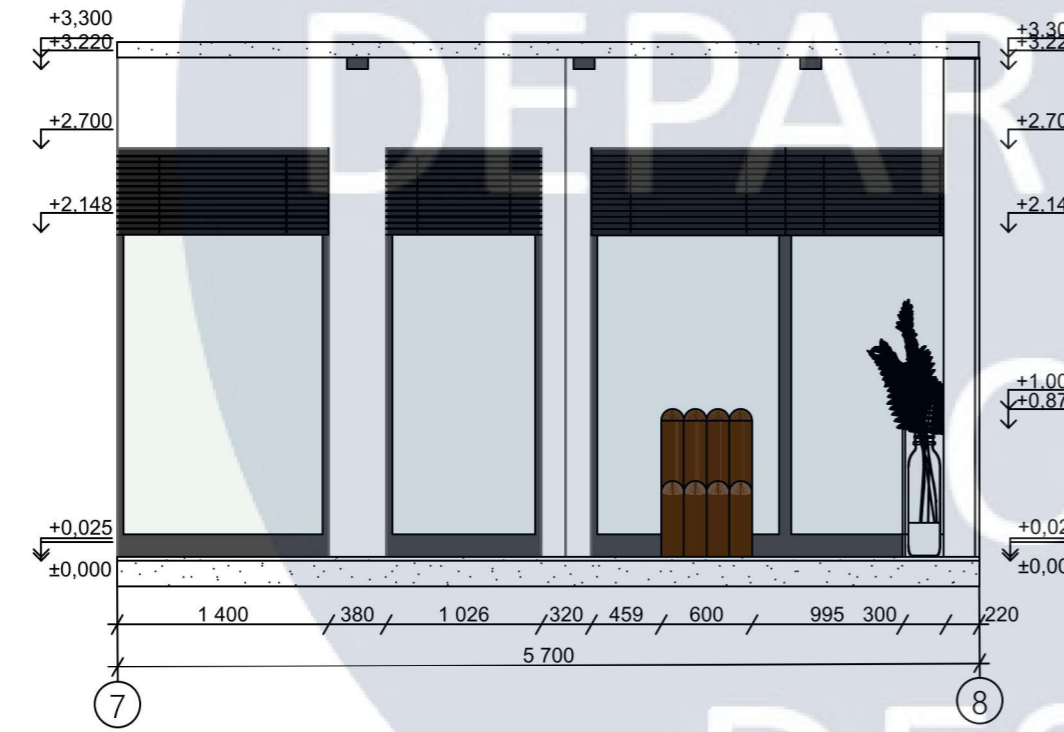
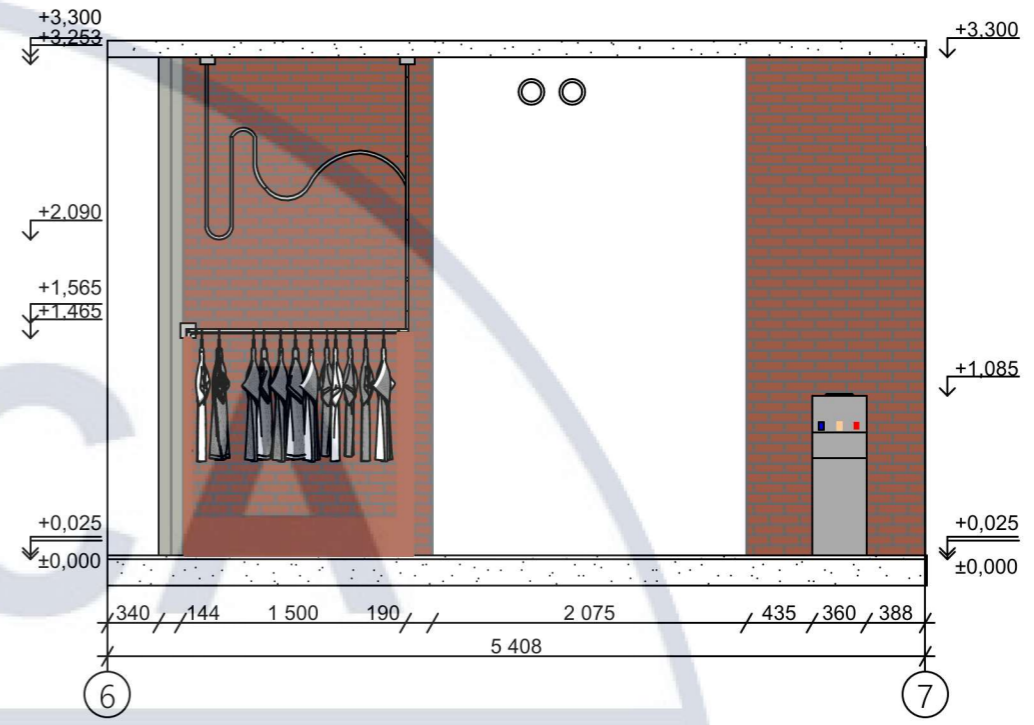
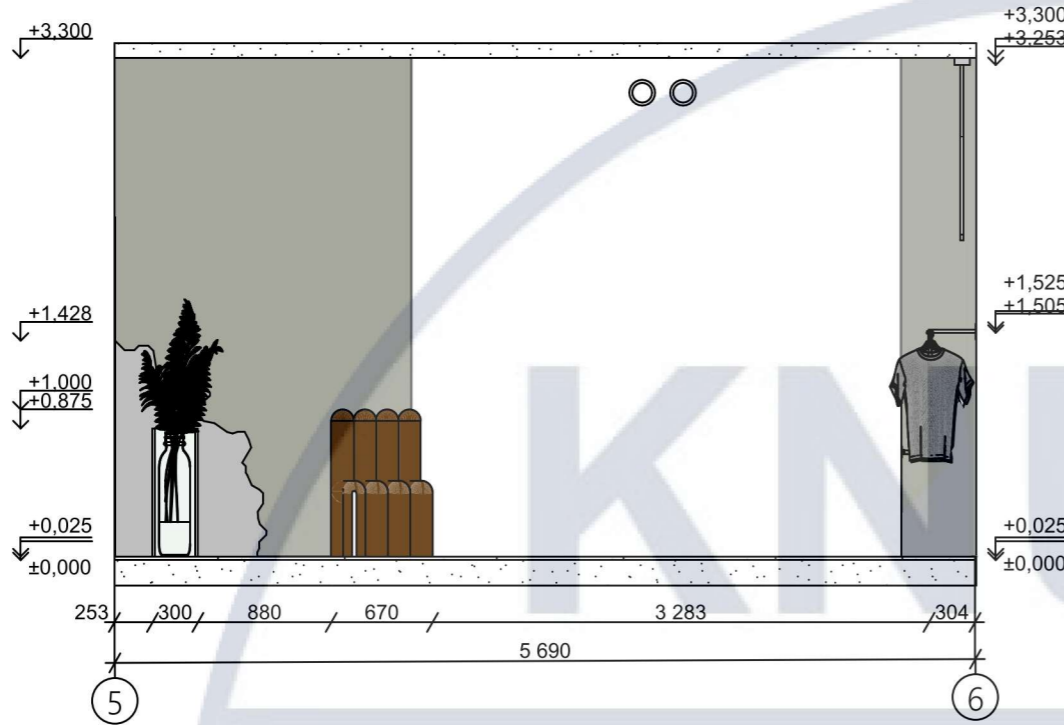
М:100	Позначення	Назва
		Тату-станція
		Кільцева лампа
		Холдер
	АК	Автоклав

DESIGN

						КНУБА 022 Дизайн 2024 ДН20-4			
						Проект інтер'єру студії боді-арту			
Зм.	Кіл.уч.	Аркуш	№ док.	Підпис	Дата	Інтер'єр тату-студії	Стадія	Аркуш	Аркушів
Розробила		Овчаренко В.О.					Н	11	39
Керівник		Колобанова Д.А.							
						План меблів та обладнання М1:100	Архітектурний факультет		



						КНУБА 022 Дизайн 2024 ДН20-4			
						Проект інтер'єру студії боді-арту			
Зм.	Кіл.уч.	Аркуш	№ док.	Підпис	Дата	Інтер'єр тату-студії	Стадія	Аркуш	Аркушів
Розробила		Овчаренко В.О.					Н	12	39
Керівник		Колобанова Д.А.				План розгортки М1:100	Архітектурний факультет		



						КНУБА 022 Дизайн 2024 ДН20-4			
						Проект інтер'єру студії боді-арту			
Зм.	Кіл.уч.	Аркуш	№ док.	Підпис	Дата	Інтер'єр тату-студії	Стадія	Аркуш	Аркушів
Розробила		Овчаренко В.О.					Н	14	39
Керівник		Колобанова Д.А.				Розгортки зони очікування М1:50	Архітектурний факультет		



						КНУБА 022 Дизайн 2024 ДН20-4			
						Проект інтер'єру студії боді-арту			
Зм.	Кіл.уч.	Аркуш	№ док.	Підпис	Дата	Інтер'єр тату-студії	Стадія	Аркуш	Аркушів
Розробила				Овчаренко В.О.			Н	18	39
Керівник				Колобанова Д.А.		Розгортки санвузу персоналу М1:50	Архітектурний факультет		

Специфікація меблів та обладнання

№	Зображення	Назва	Параметри(д-ш-в)	Модель	Номер	Виробник	
1		Шкіряне офісне крісло	700x800x1400	ECO 13	21102958	Nadir	1
2		Комп'ютер	547 x 461 x 147	iMac 24" M3 Silver	31232655	Apple	1
3		Кулер для води	360x1060x360	CH-V130B	002427546	Cooper&Hunter	1
4		Двері прихованого монтажу	700x40x1200	Outside WC L	003678794	MVM	4
5		Автоклав	445 x 400 x 560	TANDA Steri	43431	TANDA	1
6		Холодильник	440x480x835	LTR3047BC	MP12502083	Concept	1
7		Холдер	600x210x610	DARK LORD	MP11499974	DARK LORD	7
8		Трансферний принтер	310x68x150	VESPER THERMAL	0000216268	VESPER	1
9		Принтер	220x480x130	Epson L132	31224175	Epson	1
10		Крісло-кушетка	1240x670x1300	Bonro	MP9581576	Bonro	7
11		Стілець	640x640x930	GTS Chrome CH ECO-30	80357840	Nowy Styl Ralph	7
12		Барний стілець	400x400x800	AMF Зета Мадрас дк сабія	MP14399454	AMF	1
13		Барний стілець 2	450x450x1050	AMF Colt cowboy	MP9498074	AMF	5

Специфікація меблів та обладнання

№	Зображення	Назва	Параметри(д-ш-в)	Модель	Номер	Виробник	
14		Каво варка	300x500x460	Saeco Gran Aroma	31054442	Philips	1
15		Скляні полиці	800 x 300 x 10	VIT - 010	40502064	Україна	12
16		Підвісна шафа	720x300x1400	Besta Lappviken	MP13072565	IKEA	5
17		Підвісна шафа зі склом	763x300x900	Besta Glassvik	MP13070282	IKEA	2

						КНУБА 022 Дизайн 2024 ДН20-4		
						Проект інтер'єру студії боді-арту		
Зм.	Кіл.уч.	Аркуш	№ док.	Підпис	Дата			
Розробила	Овчаренко В.О.							
Керівник	Колобанова Д.А.							
						Інтер'єр тату-студії		
						Стадія	Аркуш	Аркушів
						Н	20	39
						Специфікація меблів та обладнання		
						Архітектурний факультет		

Специфікація елементів освітлення

№	Зображення	Назва	Параметри(д-ш-в)	Модель	Номер	Виробник	Кількість
1		Точковий світильник	100x100x80	3001-DL-1 Black	31407902	Berger	1
2		Підвісний світильник 2	150x150x1200	MARCO 3314	3314	TK Lighting	6
3		Підвісна люстра	1980x30x1200	SY9752-L1500	MP14279301	GAB	1
4		Лента LED NEON	5000x5x5	1009828 -White	003678794	Китай	2
5		Люстра з гнучкого неону	1930x800x1200	FREELIGHT Long-2	ME-L-330103	Edisons	1
6		Підвісний світильник	230x140x1200	Globe plus E27	MP13941234	Liel	5

						КНУБА 022 Дизайн 2024 ДН20-4			
						Проект інтер'єру студії боді-арту			
Зм.	Кіл.уч.	Аркуш	№ док.	Підпис	Дата	Інтер'єр тату-студії	Стадія	Аркуш	Аркушів
Розробила			Овчаренко В.О.				Н	21	39
Керівник			Колобанова Д.А.			Специфікація елементів освітлення	Архітектурний факультет		

Специфікація оздоблювальних матеріалів

№	Текстура	Матеріал	Елемент інтер'єру
1		Фарба	Стеля, Стіни
2		Наливна підлога під бетон	Підлога
3		Бетон	Стіни
4		Фарба	Стіни
5		Декоративна штукатурка під камінь	Стіни
6		Пластини під метал	Стіни
7		Фактурні пластини під метал	Стеля
8		Керамогранітна плитка	Стіни
9		Керамічна плитка	Стіни

						КНУБА 022 Дизайн 2024 ДН20-4			
						Проект інтер'єру студії боді-арту			
Зм.	Кіл.уч.	Аркуш	№ док.	Підпис	Дата	Інтер'єр тату-студії	Стадія	Аркуш	Аркушів
Розробила			Овчаренко В.О.				Н	22	39
Керівник			Колобанова Д.А.			Специфікація оздоблювальних матеріалів	Архітектурний факультет		



















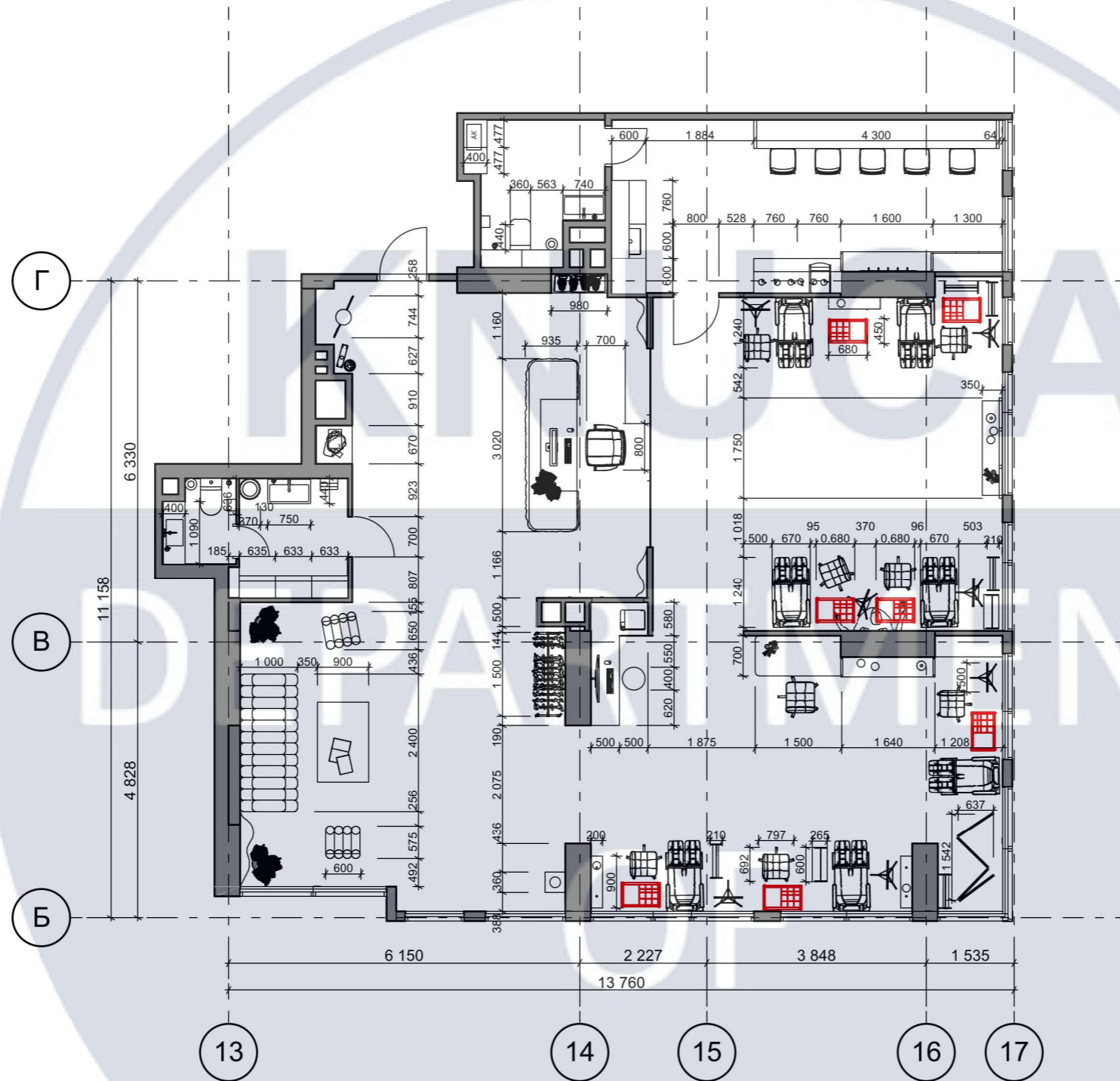
КНУСА

DEPARTMENT

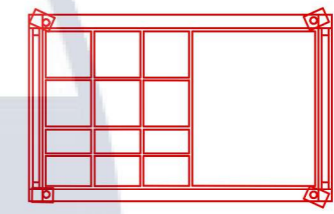
Розробка тату-станції

OF

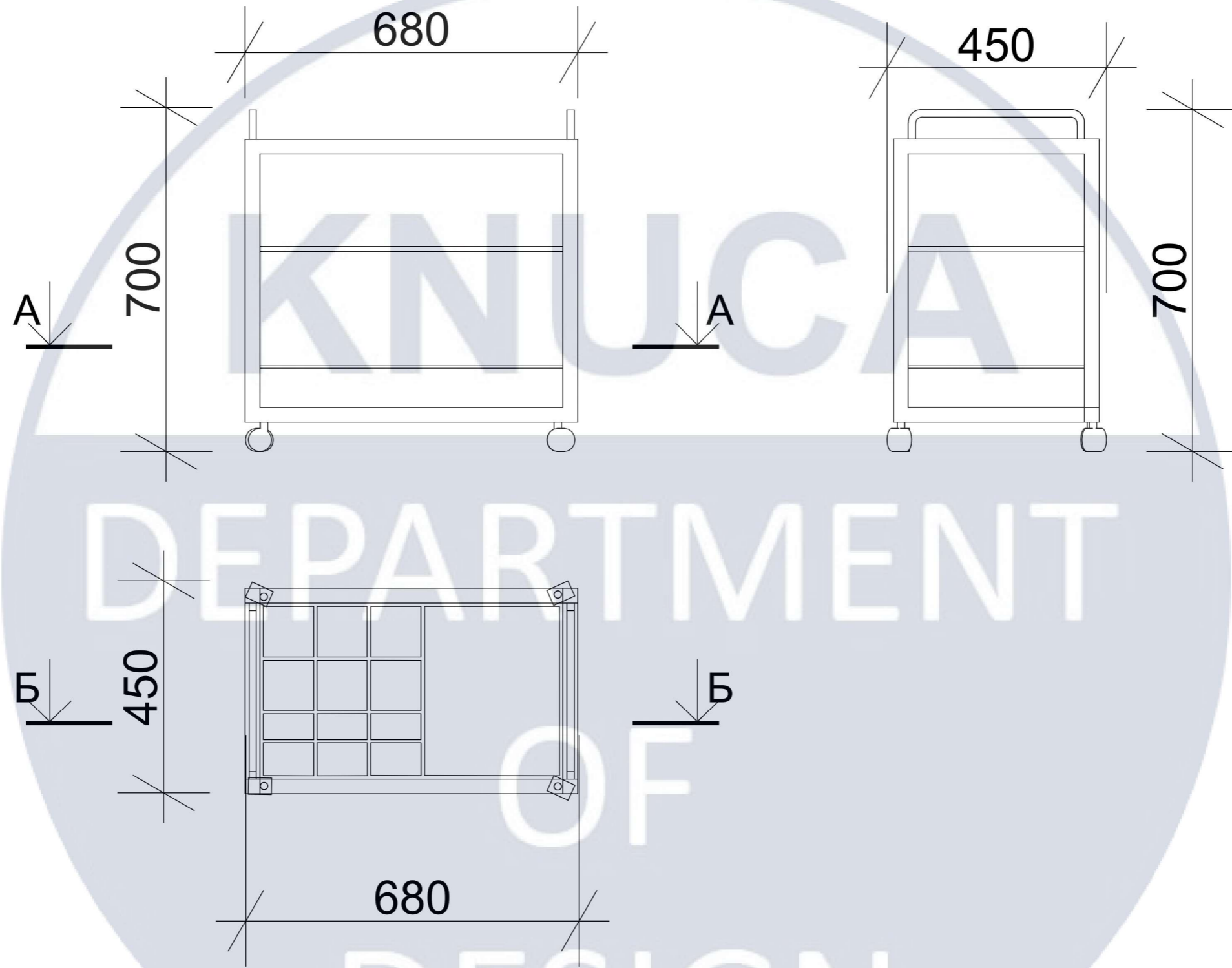
DESIGN



Тату-станція

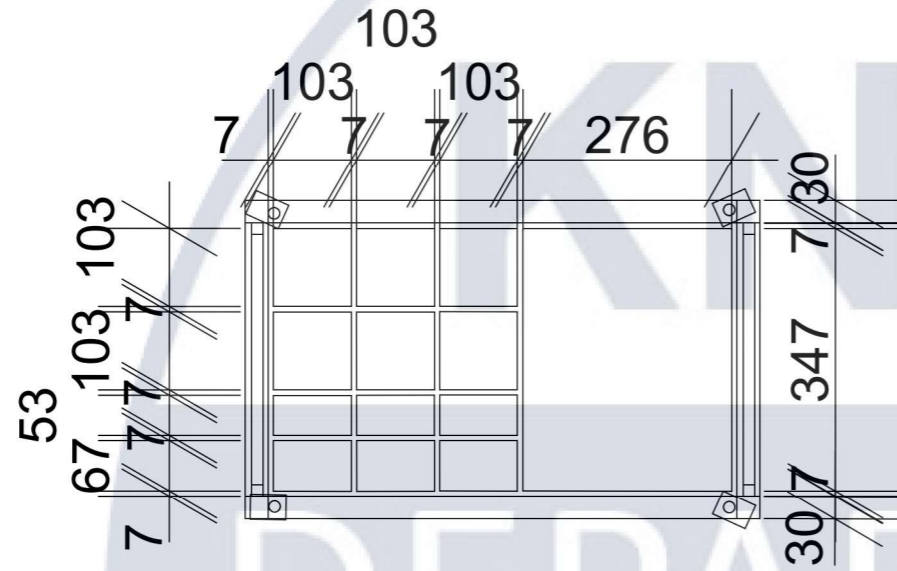


						КНУБА 022 Дизайн 2024 ДН20-4			
						Проект інтер'єру студії боді-арту			
Зм.	Кіл.уч.	Аркуш	№ док.	Підпис	Дата	Інтер'єр тату-студії	Стадія	Аркуш	Аркушів
Розробила		Овчаренко В.О.					Н	33	39
Керівник		Колобанова Д.А.				План розташування тату-станції М1:100	Архітектурний факультет		

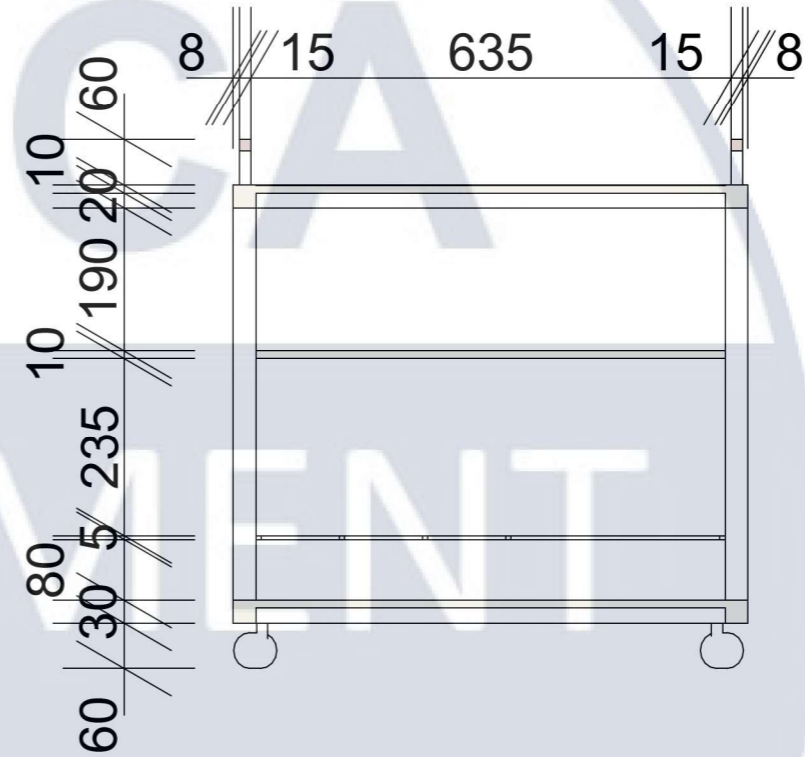


						КНУБА 022 Дизайн 2024 ДН20-4			
						Проект інтер'єру студії боді-арту			
Зм.	Кіл.уч.	Аркуш	№ док.	Підпис	Дата	Інтер'єр тату-студії	Стадія	Аркуш	Аркушів
Розробила							Н	34	39
Керівник						Вигляди М1:10	Архітектурний факультет		

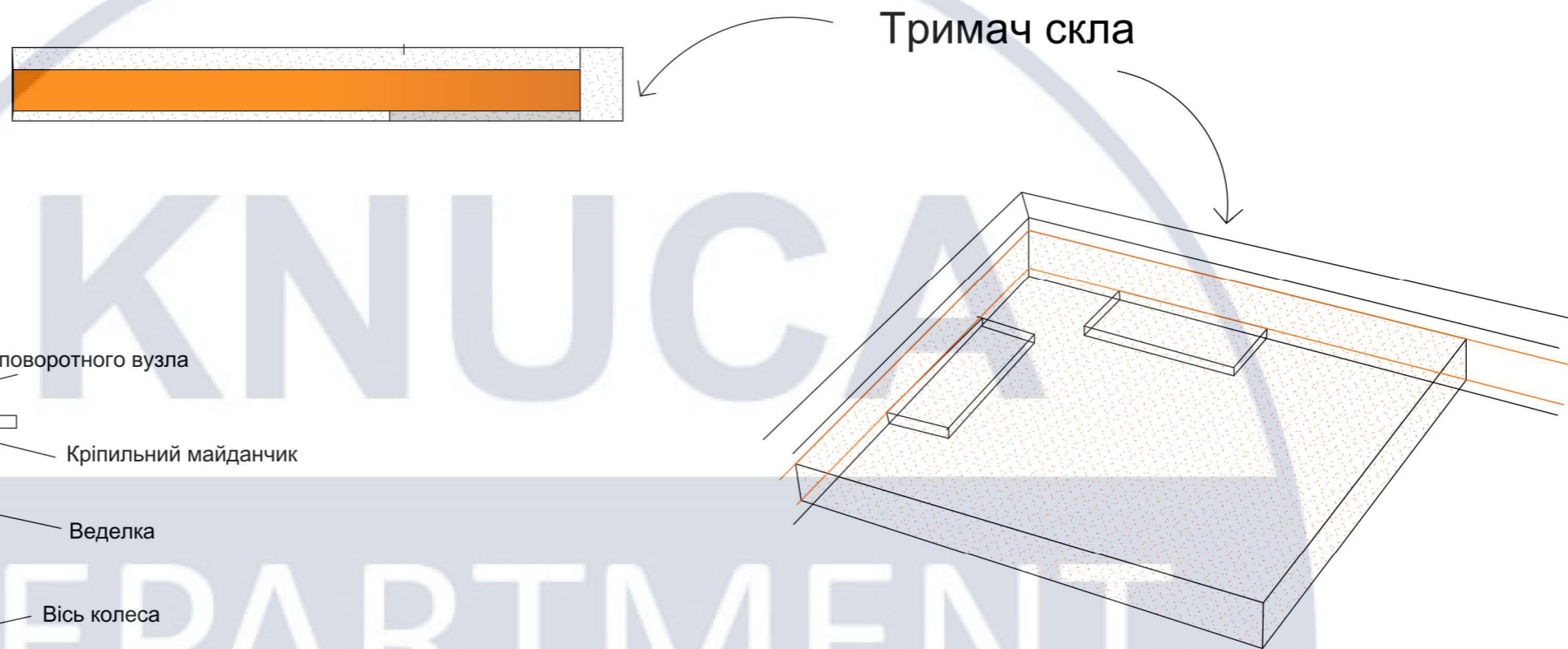
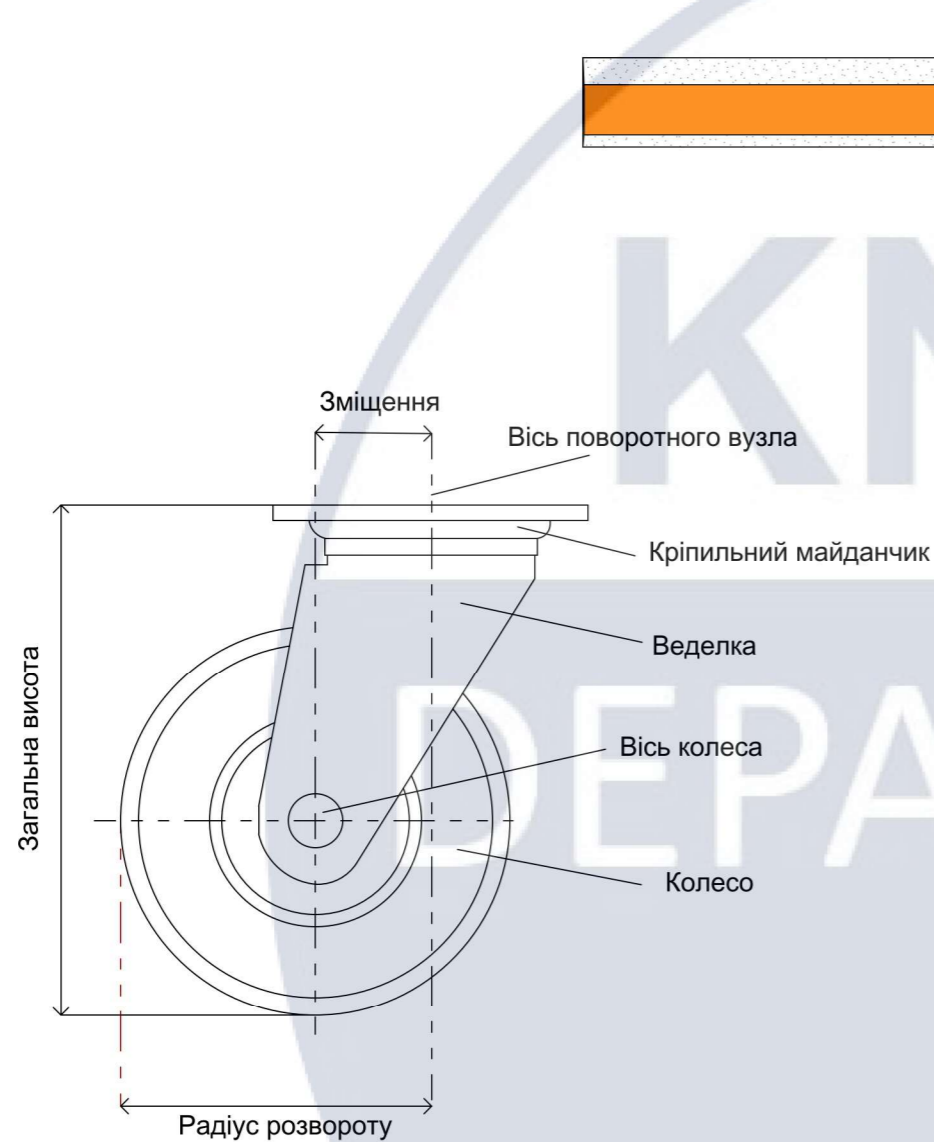
Розріз А-А



Розріз Б-Б

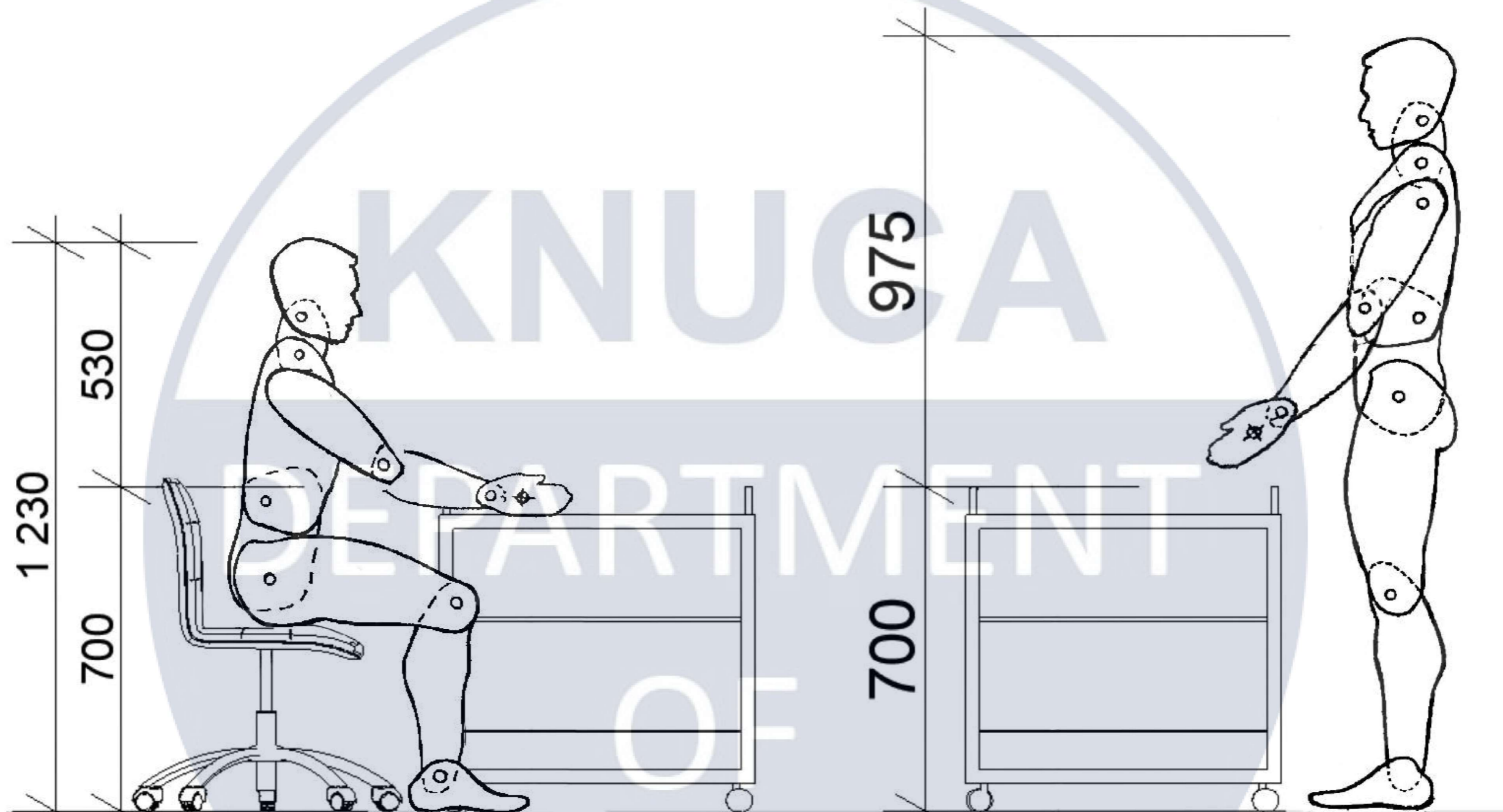


						КНУБА 022 Дизайн 2024 ДН20-4			
						Проект інтер'єру студії боді-арту			
Зм.	Кіл.уч.	Аркуш	№ док.	Підпис	Дата	Інтер'єр тату-студії	Стадія	Аркуш	Аркушів
Розробила							Н	35	39
Керівник						Розрізи М1:10	Архітектурний факультет		



Експлікація матеріалів	
№	Назва
1	Металевий каркас
2	Скло
3	Коліщатка

						КНУБА 022 Дизайн 2024 ДН20-4			
						Проект інтер'єру студії боді-арту			
Зм.	Кіл.уч.	Аркуш	№ док.	Підпис	Дата	Інтер'єр тату-студії	Стадія	Аркуш	Аркушів
Розробила			Овчаренко В.О.				Н	36	39
Керівник			Колобанова Д.А.			Конструкційні вузли	Архітектурний факультет		



						КНУБА 022 Дизайн 2024 ДН20-4			
						Проект інтер'єру студії боді-арту			
Зм.	Кіл.уч.	Аркуш	№ док.	Підпис	Дата	Інтер'єр тату-студії	Стадія	Аркуш	Аркушів
Розробила							Н	37	39
Керівник						Ергономічний розрахунок М1:10	Архітектурний факультет		



DEPARTMENT

DESIGN



KNIUCA
DEPARTMENT
OF
DESIGN