

КИЇВСЬКИЙ НАЦІОНАЛЬНИЙ УНІВЕРСИТЕТ БУДІВНИЦТВА І АРХІТЕКТУРИ
АРХІТЕКТУРНИЙ ФАКУЛЬТЕТ
КАФЕДРА ТЕОРІЇ АРХІТЕКТУРИ

АТЕСТАЦІЙНА РОБОТА НА ЗДОБУТТЯ ОСВІТНЬОГО СТУПЕНЯ МАГІСТР

на тему:

АРХІТЕКТУРНО-ПЛАНУВАЛЬНА ОРГАНІЗАЦІЯ СПОРТИВНИХ КОМПЛЕКСІВ ДЛЯ ПІДГОТОВКИ ПАРАЛІМПІЙЦІВ
(на прикладі спортивного комплексу підготовки паролімпійців в м. Києві)

Виконав: ст. гр. Арх-636

Бачинський Д.В.

Керівники: доктор.арх.доц. Кравченко І.Л.

доц. Акопник С. В.

Київ-2023



РОЗДІЛ 1. ІСТОРИЧНО-ТЕОРЕТИЧНІ ПЕРЕДУМОВИ ФОРМУВАННЯ СПОРТИВНИХ КОМПЛЕКСІВ ДЛЯ ПІДГОТОВКИ ПАРАЛІМПІЙЦІВ.

1.1. Історичні підґрунтя, що зумовлюють вимоги до формування спортивних комплексів

Спортивні споруди давніх часів	Період античності	Спортивні споруди середньовіччя	XIX - перша половина XX століття	Друга половина XX століття - Початок XXI століття
<ul style="list-style-type: none"> Полов перших спортивних споруд то жодяким. Феруарний об'єкт спортивної споруди 	<ul style="list-style-type: none"> Запалювання об'єктами тор. Сторони прокуратури тор. Важливі споруди для спортивних турнірів тор. Будівництво великих спортивних споруд 	<ul style="list-style-type: none"> Заповідь Візантійської культури. Повільне розширення турнірів тор. Повільне зростання спортивних комплексів тор. Зародження великих спортивних споруд тор. Сторони афродітичності повільно провідних форм нових площ. 	<ul style="list-style-type: none"> Полов нових видів нових спортивних споруд тор до античності. Важливі споруди для спортивних турнірів тор. Важливі споруди для спортивних комплексів тор. Повільне зростання спортивних комплексів тор. 	<ul style="list-style-type: none"> Полов багатопроцесним зростанню спортивних споруд тор. Важливі споруди для спортивних комплексів тор. Полов спортивних спортивних комплексів тор.

РОЗДІЛ 2. АНАЛІЗ ОСОБЛИВОСТЕЙ ОРГАНІЗАЦІЇ СУЧАСНИХ СПОРТИВНИХ КОМПЛЕКСІВ ДЛЯ ПАРАЛІМПІЙЦІВ

2.1. Фактори що впливають на формування спортивних комплексів.

Природно-географічні	Містобудівні	Соціально-економічні
<ul style="list-style-type: none"> Рельєф Кліматичні умови Водні ресурси 	<ul style="list-style-type: none"> Плоскість місцевості Доступність до зв'язки Інфраструктура Численність населення 	<ul style="list-style-type: none"> Демографічні характеристики Економічний стан Спортивна інфраструктура Соціальні потреби Бюджетні можливості Розвиток спортивного руху
Функціональні	Екологічні	Історичні
<ul style="list-style-type: none"> Вид спорту Повільне зростання закладу Мультифункціональність Функціональний вибір до об'єкту 	<ul style="list-style-type: none"> Гришкові рішення з новітніми матеріалами Екологічність Використання місцевих матеріалів Спортивна інфраструктура Збереження екології 	<ul style="list-style-type: none"> Спортивна традиція Адаптований стиль до стилю Спортивна інфраструктура Мультиспортивні споруди Спортивні споруди на місцях історичних спортивних споруд

2.2. Специфічні особливості формування спортивних споруд для людей з обмеженими можливостями.

ОСОБЛИВОСТІ ФОРМУВАННЯ СПОРТИВНИХ СПОРУД ДЛЯ ЛЮДЕЙ З ОБМЕЖЕНИМИ МОЖЛИВОСТЯМИ

ВИМОГИ ДОСПУСТНОСТІ ОСІБ З ОБМЕЖЕНИМИ МОЖЛИВОСТЯМИ ДО СПОРТИВНИХ КОМПЛЕКСІВ

Доступність у повсякденному житті	Доступність споруд під час перебування	Доступність споруд під час змагань
<ul style="list-style-type: none"> Щодо пересування в межах, в тому числі, в паркуванні, тоді Паркування автомобілів Користування транспортним транспортом Доступність громадських споруд 	<ul style="list-style-type: none"> Доступність до споруд Трибуни спортивних спортивних споруд Спеціальні приміщення (приміщення для людей з обмеженими можливостями) 	<ul style="list-style-type: none"> Організувати на місцевості Додаткові приміщення Додаткові інформаційні засоби Доступність громадських споруд Спеціальні приміщення (приміщення для людей з обмеженими можливостями) Доступність громадських споруд

ВИМОГИ ДО ТИПІВ

ВИМОГИ ДО ВПОВНЕННЯ СПОРТИВНИХ СПОРУД ДЛЯ ЛЮДЕЙ З ОБМЕЖЕНИМИ МОЖЛИВОСТЯМИ

ВИМОГИ ДО ДОСПУСТНОСТІ

ВИМОГИ ДО ВПОВНЕННЯ СПОРТИВНИХ СПОРУД ДЛЯ ЛЮДЕЙ З ОБМЕЖЕНИМИ МОЖЛИВОСТЯМИ

РОЗДІЛ 3. ФОРМУВАННЯ СПОРТИВНОГО КОМПЛЕКСУ ДЛЯ ПІДГОТОВКИ ПАРАЛІМПІЙЦІВ

Генеральний план М1:1000

Ситуаційний план 1:2000

ВИМОГИ ДОСПУСТНОСТІ ОСІБ З ОБМЕЖЕНИМИ МОЖЛИВОСТЯМИ ДО СПОРТИВНИХ КОМПЛЕКСІВ

ВИМОГИ ДОСПУСТНОСТІ ОСІБ З ОБМЕЖЕНИМИ МОЖЛИВОСТЯМИ ДО СПОРТИВНИХ КОМПЛЕКСІВ

ВИМОГИ ДОСПУСТНОСТІ ОСІБ З ОБМЕЖЕНИМИ МОЖЛИВОСТЯМИ ДО СПОРТИВНИХ КОМПЛЕКСІВ

ВИМОГИ ДОСПУСТНОСТІ ОСІБ З ОБМЕЖЕНИМИ МОЖЛИВОСТЯМИ ДО СПОРТИВНИХ КОМПЛЕКСІВ

РОЗДІЛ 4. АНАЛІЗ ОСОБЛИВОСТЕЙ ОРГАНІЗАЦІЇ СУЧАСНИХ СПОРТИВНИХ КОМПЛЕКСІВ ДЛЯ ПІДГОТОВКИ ПАРАЛІМПІЙЦІВ

АНАЛІЗ ОСОБЛИВОСТЕЙ ОРГАНІЗАЦІЇ СУЧАСНИХ СПОРТИВНИХ КОМПЛЕКСІВ ДЛЯ ПІДГОТОВКИ ПАРАЛІМПІЙЦІВ

АНАЛІЗ ОСОБЛИВОСТЕЙ ОРГАНІЗАЦІЇ СУЧАСНИХ СПОРТИВНИХ КОМПЛЕКСІВ ДЛЯ ПІДГОТОВКИ ПАРАЛІМПІЙЦІВ

АНАЛІЗ ОСОБЛИВОСТЕЙ ОРГАНІЗАЦІЇ СУЧАСНИХ СПОРТИВНИХ КОМПЛЕКСІВ ДЛЯ ПІДГОТОВКИ ПАРАЛІМПІЙЦІВ

АНАЛІЗ ОСОБЛИВОСТЕЙ ОРГАНІЗАЦІЇ СУЧАСНИХ СПОРТИВНИХ КОМПЛЕКСІВ ДЛЯ ПІДГОТОВКИ ПАРАЛІМПІЙЦІВ

РОЗДІЛ 5. АНАЛІЗ ОСОБЛИВОСТЕЙ ОРГАНІЗАЦІЇ СУЧАСНИХ СПОРТИВНИХ КОМПЛЕКСІВ ДЛЯ ПІДГОТОВКИ ПАРАЛІМПІЙЦІВ

АНАЛІЗ ОСОБЛИВОСТЕЙ ОРГАНІЗАЦІЇ СУЧАСНИХ СПОРТИВНИХ КОМПЛЕКСІВ ДЛЯ ПІДГОТОВКИ ПАРАЛІМПІЙЦІВ

АНАЛІЗ ОСОБЛИВОСТЕЙ ОРГАНІЗАЦІЇ СУЧАСНИХ СПОРТИВНИХ КОМПЛЕКСІВ ДЛЯ ПІДГОТОВКИ ПАРАЛІМПІЙЦІВ

АНАЛІЗ ОСОБЛИВОСТЕЙ ОРГАНІЗАЦІЇ СУЧАСНИХ СПОРТИВНИХ КОМПЛЕКСІВ ДЛЯ ПІДГОТОВКИ ПАРАЛІМПІЙЦІВ

АНАЛІЗ ОСОБЛИВОСТЕЙ ОРГАНІЗАЦІЇ СУЧАСНИХ СПОРТИВНИХ КОМПЛЕКСІВ ДЛЯ ПІДГОТОВКИ ПАРАЛІМПІЙЦІВ

РОЗДІЛ 6. АНАЛІЗ ОСОБЛИВОСТЕЙ ОРГАНІЗАЦІЇ СУЧАСНИХ СПОРТИВНИХ КОМПЛЕКСІВ ДЛЯ ПІДГОТОВКИ ПАРАЛІМПІЙЦІВ

АНАЛІЗ ОСОБЛИВОСТЕЙ ОРГАНІЗАЦІЇ СУЧАСНИХ СПОРТИВНИХ КОМПЛЕКСІВ ДЛЯ ПІДГОТОВКИ ПАРАЛІМПІЙЦІВ

АНАЛІЗ ОСОБЛИВОСТЕЙ ОРГАНІЗАЦІЇ СУЧАСНИХ СПОРТИВНИХ КОМПЛЕКСІВ ДЛЯ ПІДГОТОВКИ ПАРАЛІМПІЙЦІВ

АНАЛІЗ ОСОБЛИВОСТЕЙ ОРГАНІЗАЦІЇ СУЧАСНИХ СПОРТИВНИХ КОМПЛЕКСІВ ДЛЯ ПІДГОТОВКИ ПАРАЛІМПІЙЦІВ

АНАЛІЗ ОСОБЛИВОСТЕЙ ОРГАНІЗАЦІЇ СУЧАСНИХ СПОРТИВНИХ КОМПЛЕКСІВ ДЛЯ ПІДГОТОВКИ ПАРАЛІМПІЙЦІВ

1.3. Вітчизняний досвід проектування спортивних комплексів з урахуванням вимог доступності для людей з обмеженими можливостями

Вітчизняний досвід проектування спортивних комплексів з урахуванням вимог доступності для людей з обмеженими можливостями

Вітчизняний досвід проектування спортивних комплексів з урахуванням вимог доступності для людей з обмеженими можливостями

Вітчизняний досвід проектування спортивних комплексів з урахуванням вимог доступності для людей з обмеженими можливостями

Вітчизняний досвід проектування спортивних комплексів з урахуванням вимог доступності для людей з обмеженими можливостями

2.3. Принципи архітектурно-планувальної організації спортивних комплексів для паралімпійців

Принципи архітектурно-планувальної організації спортивних комплексів для паралімпійців

Принципи архітектурно-планувальної організації спортивних комплексів для паралімпійців

Принципи архітектурно-планувальної організації спортивних комплексів для паралімпійців

Принципи архітектурно-планувальної організації спортивних комплексів для паралімпійців

Принципи архітектурно-планувальної організації спортивних комплексів для паралімпійців

Принципи архітектурно-планувальної організації спортивних комплексів для паралімпійців

Принципи архітектурно-планувальної організації спортивних комплексів для паралімпійців

Принципи архітектурно-планувальної організації спортивних комплексів для паралімпійців

Принципи архітектурно-планувальної організації спортивних комплексів для паралімпійців

Принципи архітектурно-планувальної організації спортивних комплексів для паралімпійців

Принципи архітектурно-планувальної організації спортивних комплексів для паралімпійців

Принципи архітектурно-планувальної організації спортивних комплексів для паралімпійців

Принципи архітектурно-планувальної організації спортивних комплексів для паралімпійців

Принципи архітектурно-планувальної організації спортивних комплексів для паралімпійців

Принципи архітектурно-планувальної організації спортивних комплексів для паралімпійців

Принципи архітектурно-планувальної організації спортивних комплексів для паралімпійців

Принципи архітектурно-планувальної організації спортивних комплексів для паралімпійців

Принципи архітектурно-планувальної організації спортивних комплексів для паралімпійців

Принципи архітектурно-планувальної організації спортивних комплексів для паралімпійців

Принципи архітектурно-планувальної організації спортивних комплексів для паралімпійців

- Актуальність обраної теми полягає у тому, що у сучасному світі все більше росте інтерес до паролімпійського руху та інклюзивного підходу. За останні десятиліття спорт для людей з інвалідністю став все більш популярним і отримує все більше уваги. Паролімпійські ігри є масштабними заходами, які привертають увагу громадськості та спонукають до розвитку спортивної інфраструктури для підготовки паролімпійців. Створення спортивних комплексів, які відповідають потребам і вимогам паролімпійців, має велике значення для їхньої підготовки та досягнення високих результатів.

- **Метою дипломного проекту** є аналіз нових тенденцій, визначення прогресивних методів, можливостей та прийомів формування архітектурно-планувальної організації спортивних комплексів для паролімпійців, узагальнення принципів архітектурно-планувальної організації спортивної інфраструктури для людей з обмеженими можливостями, розробка архітектурно-планувальних рішень спортивного комплексу для підготовки паролімпійців.

- **Завданнями дослідження**, які необхідно буде вирішити, є:

1. Аналіз наукові дослідження вітчизняних і закордонних авторів, щодо розвитку паролімпійського спорту, як засобу інтеграції в суспільство осіб з інвалідністю.
2. Вивчення сучасних прийомів формування середовища спортивних споруд на основі вітчизняних і світових аналогів
3. Визначення факторів що впливають на формування спортивної інфраструктури для паролімпійців.
4. Визначення особливостей і принципів планувальних рішень спортивних споруд, які використовуються людьми з обмеженими можливостями.
5. Виявити особливості планувальної і об'ємно-просторової структури спортивно-оздоровчих комплексів.
6. Розробити рекомендації, щодо проектування адаптивних спортивних комплексів.

- **Об'єкт:** спортивний комплекс для підготовки паролімпійців.

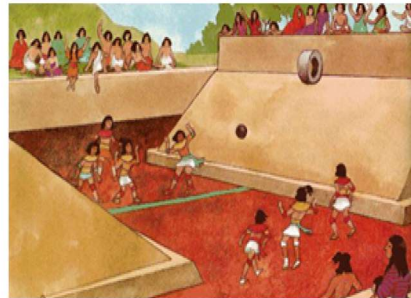
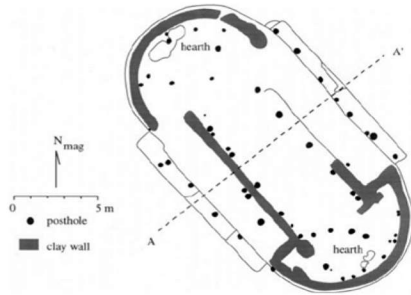
- **Предмет:** архітектурно-планувальна організація таких спортивних комплексів.

РОЗДІЛ 1. ІСТОРИКО-ТЕОРЕТИЧНІ ПЕРЕДУМОВИ ФОРМУВАННЯ СПОРТИВНИХ КОМПЛЕКСІВ ДЛЯ
ПАРАЛІМПІЙЦІВ

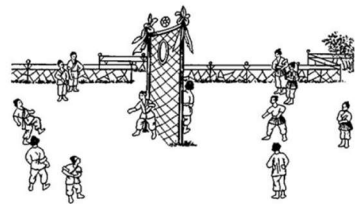
1.1. Історичні підґрунтя, що зумовлюють вимоги до формування спортивних комплексів

Спортивні споруди давніх часів

- Поява перших спортивних споруд та майданчиків;
- Формування образу спортивної споруди



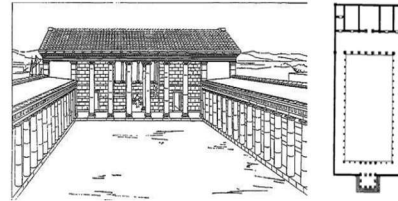
Ігровий майданчик для гри з м'ячем, "Paso de la Amada", Мексика.



Зображення китайської гри в м'яч «чжу ке»

Період античності

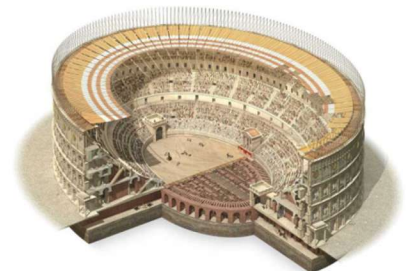
- Започаткування олімпійських ігор;
- Створення тренувальних споруд;
- Використання рельєфу для створення глядацької зони;
- Будівництво видовищних споруд.



Мілетський гімнасій, Мілет, Греція



Стадіон в Олімпії, Греція



Колізей, Рим, Італія

Спортивні споруди середньовіччя

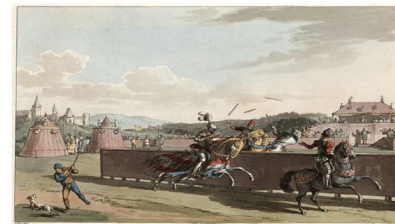
- Занепад фізичної культури;
- Проведення Лицарських турнірів.
- Поява окремих залів для різних спортивних занять;
- Зародження командних спортивних ігор;
- Створення амфітеатрів геометрично правильних форм навколо площ.



Гра в «кальчо» Флоренція, Італія.



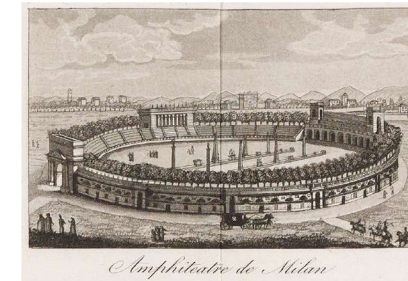
Амфітеатр у саду Боболи, Флоренція, Італія



Граювання середньовічного турніру, 15 століття

XIX - перша половина XX століття

- Поява нових видів масових спортивних ігор та дисциплін.
- Поява відкритих стадіонів багатофункціонального спортивного використання.
- Поновлення проведення Олімпійських ігор.



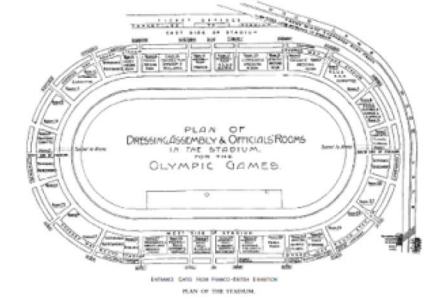
Арена Чивика, Мілан, Італія. Архітектор Луджі Каноніка



Стадіон Панатінаїкос, Афіни, Греція

Друга половина XX століття - Початок XXI століття

- Поява багатофункціональних закритих спортивних споруд.
- Збільшення кількості спортивних дисциплін.
- Початок спорудження спортивних комплексів.



Стадіону «White-city» у Лондоні, Великобританія.



Олімпійський спортивний комплекс у Римі, Італія

1.2. Дослідження світових тенденцій проектування спортивних комплексів

Гнучка та адаптивна архітектура

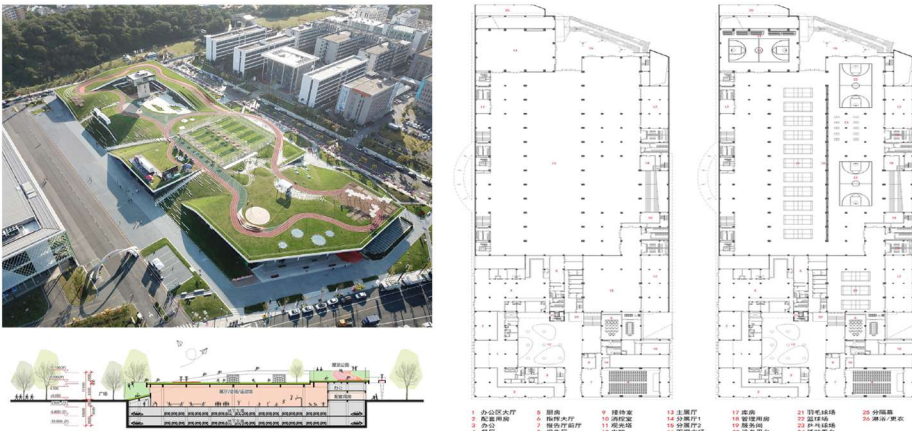
- Адаптація до різних вимог.
- Зміна функціонального призначення споруди.



Центр водних видів спорту Лондон, Великобританія. Арх. Заха Хадід

Зелена та екологічна архітектура

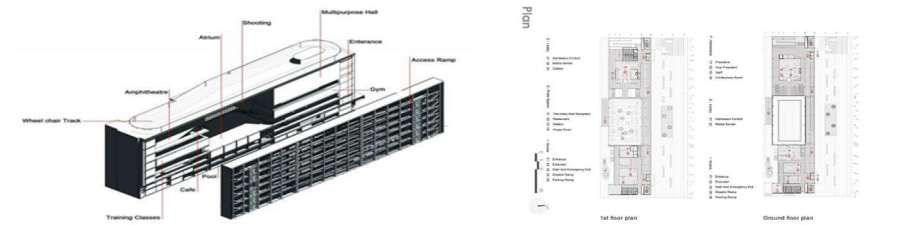
- Енергоефективність
- Використання відновлювальних джерел енергії
- Використання природного освітлення та вентиляції
- Ефективне використання природних ресурсів



Друга будівля виставкового комплексу в місті Ханчжоу, Китай.

Спеціалізована архітектура

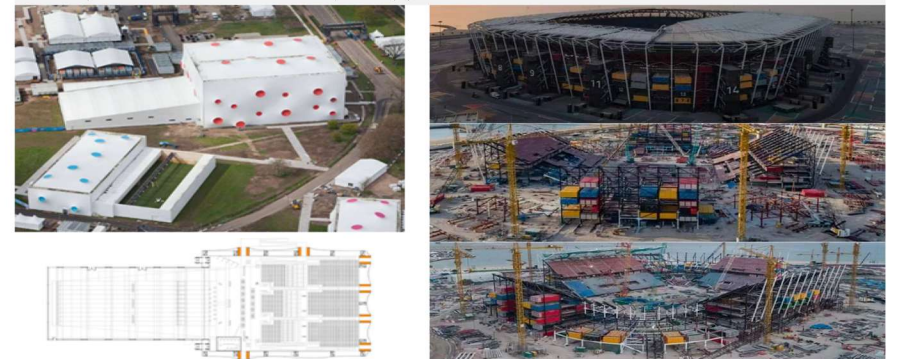
- Концентрація уваги на вирішенні однієї проблеми,
- Має чітке призначення.



Культурно-спортивний комплекс для людей з обмеженими можливостями, Тегеран, Іран.

Мобільна (або швидкозбірна) архітектура

- Швидкість та рух,
- Класи споруд: тимчасові, періодичні та сезонні.
- Портативність та економія простору



Стрілецький тир, Лондон, Великобританія.

Стадіон 974, Доха, Катар.

Т
Е
Н
Д
Е
Н
Ц
І
Ї

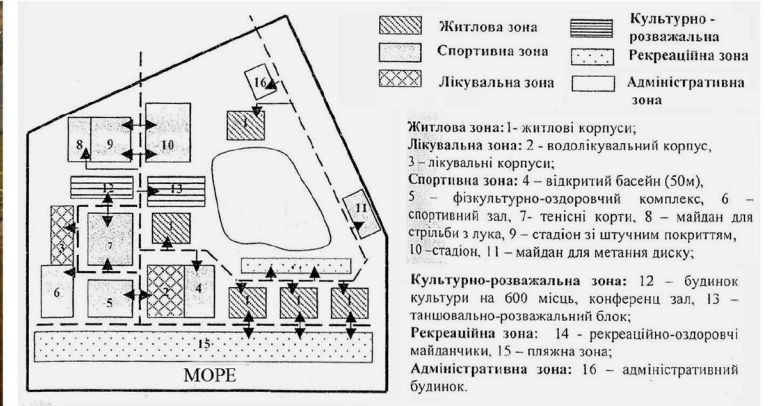
1.3. Дослідження світових тенденцій проектування спортивних комплексів

Західний реабілітаційно-спортивний центр НКСІУ, с. Яворів, Львівська обл.



45-60% українців належать до маломобільних груп населення ↔ 91 тис. спортивних споруд налічується в Україні станом на 2021 р. ↔ 37,5% з них пристосовані для занять осіб з інвалідністю

Національний центр параолімпійської та дефлімпійської підготовки та реабілітації інвалідів "Україна"



● - Діючі центри підготовки паралімпійців та дефлімпійців.
● - Центри підготовки паралімпійців, що знаходяться на тимчасово окупованих територіях.



РОЗДІЛ 2. АНАЛІЗ ОСОБЛИВОСТЕЙ ОРГАНІЗАЦІЇ СУЧАСНИХ СПОРТИВНИХ КОМПЛЕКСІВ ДЛЯ ПАРАЛІМПІЙЦІВ

2.1. Фактори що впливають на формування спортивних комплексів.



Проект спортивного парку Цюйчжоу, Цюйчжоу, Китай. Архітектори: MAD Architects

- Рельєф
- Кліматичні умови
- Екологічні особливості
- Водні ресурси

Природно-географічні



Генеральний план Олімпійського містечка, Ріо-де-Жанейро

- Просторове планування
- Доступність та зв'язки
- Інтеграція з іншими вузлами інфраструктури
- Естетика та ландшафт

Містобудівні



Генеральний план Олімпійського містечка, Лондон



СПОРТИВНИХ МАГНІТІВ
ПРОГРАМА ПРЕЗИДЕНТА УКРАЇНИ



- Демографічні характеристики
- Економічний потенціал
- Спортивна інфраструктура
- Соціальні потреби
- Громадська підтримка
- Розвиток спортивного руху

Соціально-економічні

Фактори

Функціональні

- Види спорту
- Рівень спортивних заходів
- Мультифункціональність
- Функціональний вміст та обладнання.



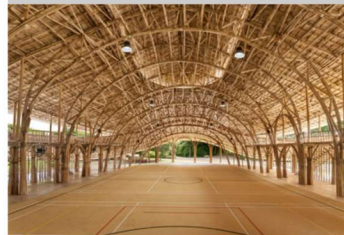
Велопарк Ли Веллі Лондон, Велика Британія



Проект багатофункціонального спортивного комплексу у м.Вараш.

Екологічні

- Гармонійне поєднання з навколишнім середовищем
- Енергоефективність
- Використання відновлювальних матеріалів
- Збереження екосистем.



Бамбуковий спортивний зал, Panyaden International School



Мерседес-Бенц Стедіум Атланта, США

Історичні

- Спортивна спадщина
- Архітектурний стиль та спадщина
- Спортивна інфраструктура минулих епох
- Культурні та соціальні звичаї



Циркус Максимус, Рим, Італія



Іподром Черчилль Даунс, Луїсвіль, штат Кентуккі

2.2. Специфічні особливості формування спортивних споруд для людей з обмеженими можливостями

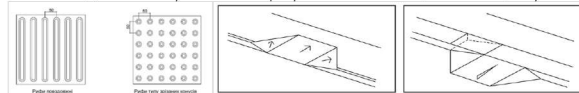
ВИМОГИ ДОСТУПНОСТІ ОСІБ З ОБМЕЖЕНИМИ МОЖЛИВОСТЯМИ ДО СПОРТИВНИХ КОМПЛЕКСІВ



ВИМОГИ ДО ТЕРИТОРІЇ

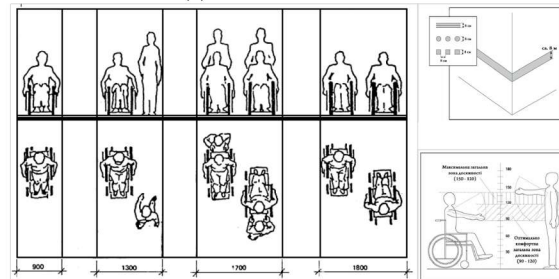


Вимоги до влаштування паркувальних місць та місць зупинки



Вимоги до влаштування пішохідних шляхів

ВИМОГИ ДО ВНУТРІШНЬОГО ПРОСТОРУ

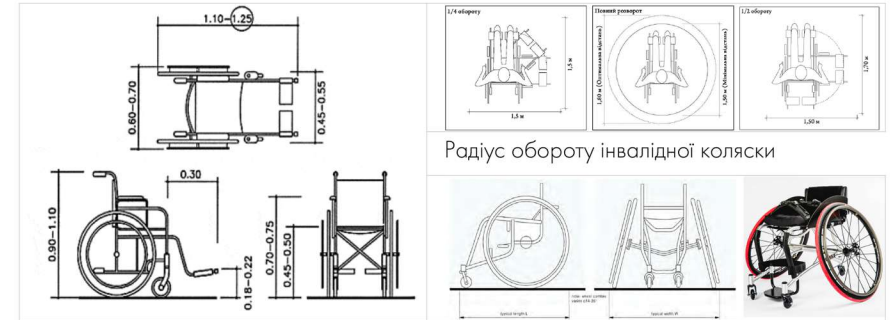


Вимоги до влаштування коридорів

ЗАБЕЗПЕЧЕННЯ ВЕРТИКАЛЬНОЇ КОМУНІКАЦІЇ

Горизонтальні підйомники	Вертикальні підйомники	Пандуси	Ліфти

АНТРОПОМЕТРИЧНІ ДАНІ І ПАРАМЕТРИ ДОПОМІЖНИХ ЗАСОБІВ



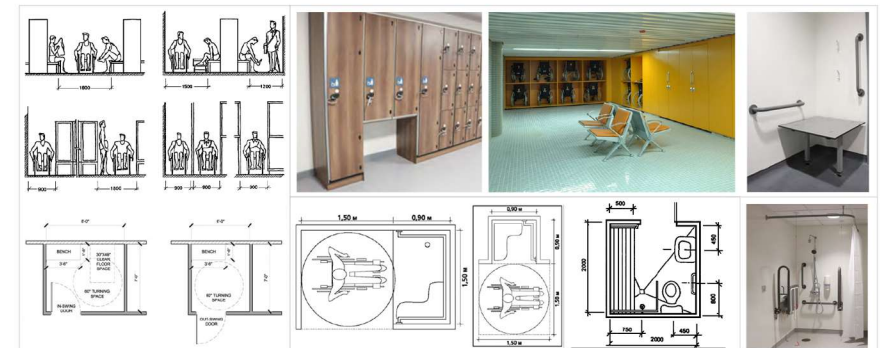
Розміри стандартної інвалідної коляски з ручним управлінням / Розміри спортивної інвалідної коляски з ручним управлінням

ВИМОГИ ДО СПОРТИВНИХ ЗОН



Влаштування спортивного обладнання та майданчиків для парлімпійських дисциплін / Влаштування місць на трибунах для глядачів на візках

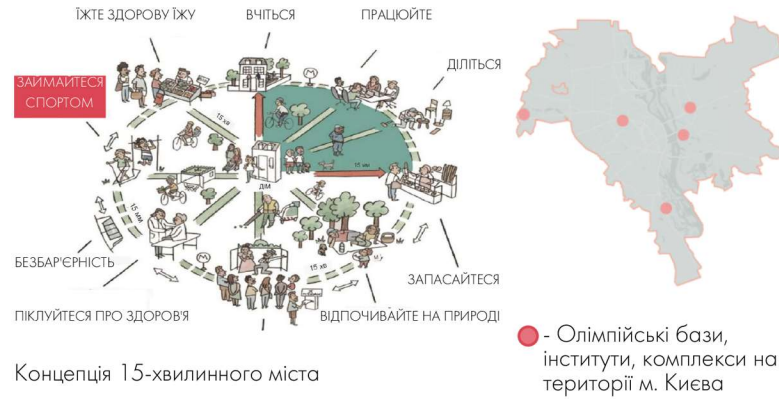
ВИМОГИ ДО ДОПОМІЖНИХ ЗОН



Вимоги до влаштування роздягальні

2.3. Принципи архітектурно-планувальної організації спортивних комплексів для паралімпійців

Містобудівна доступність



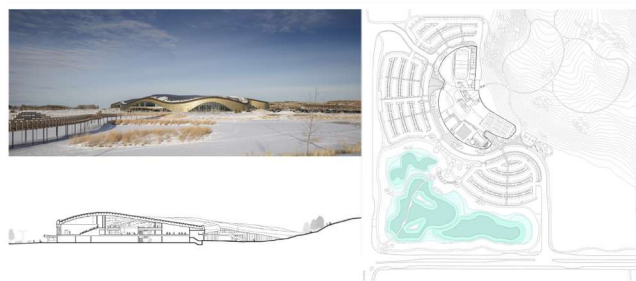
Функціональність



Ергономіка



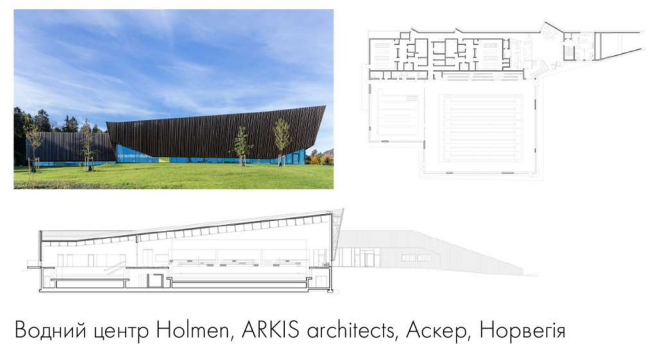
Компактність



Адаптивність і гнучкість



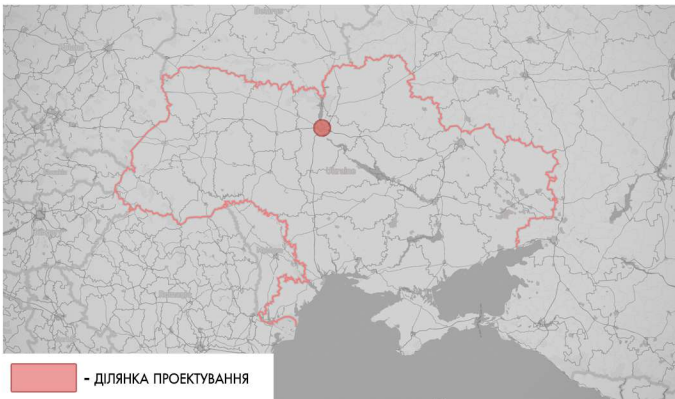
Екологічність



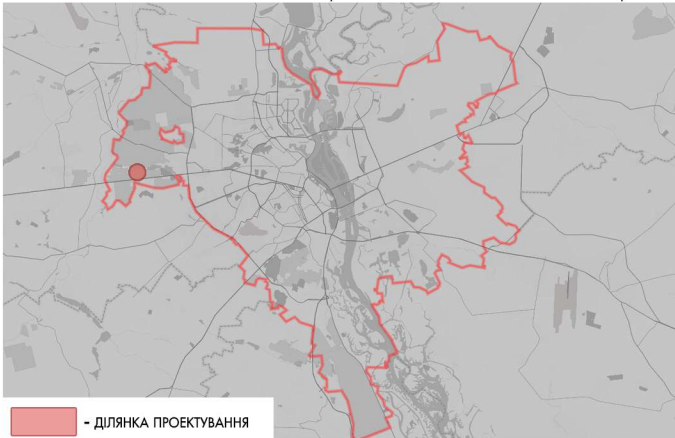
Естетичність



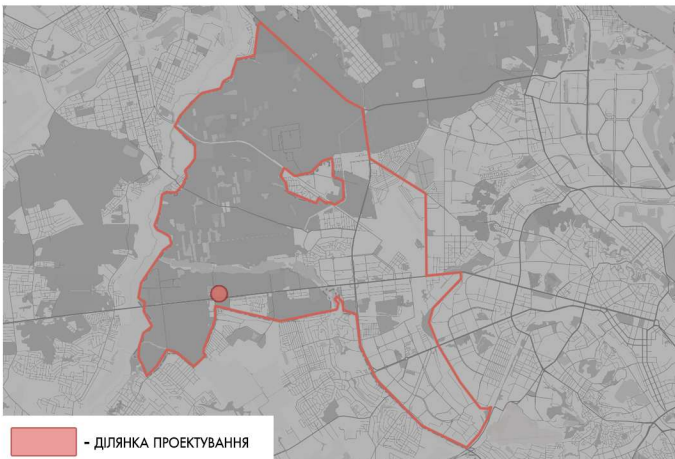
РОЗДІЛ 3. ФОРМУВАННЯ СПОРТИВНОГО КОМПЛЕКСУ ДЛЯ ПІДГОТОВКИ ПАРАЛІМПІЙЦІВ



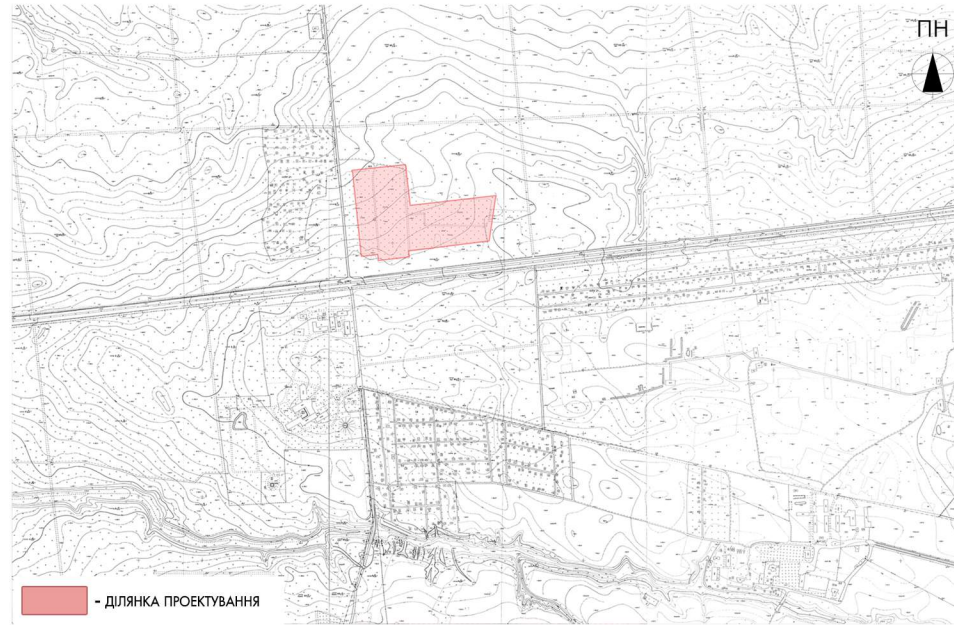
Розташування об'єкта в системі країни



Розташування об'єкта в системі міста



Розташування об'єкта в системі міста

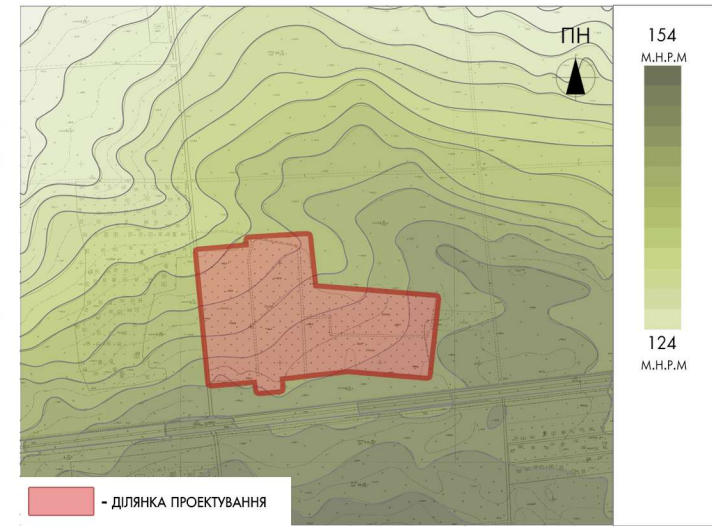


Ситуаційний план



- АВТОМАГІСТРАЛЬ
- ДРУГОРЯДНІ ДОРОГИ
- ДОРОГИ МІСЦЕВОГО ЗНАЧЕННЯ
- ГРУНТОВІ ДОРОГИ
- 📍 АВТОБУСНІ ЗУПИНКИ

Аналіз транспортних шляхів

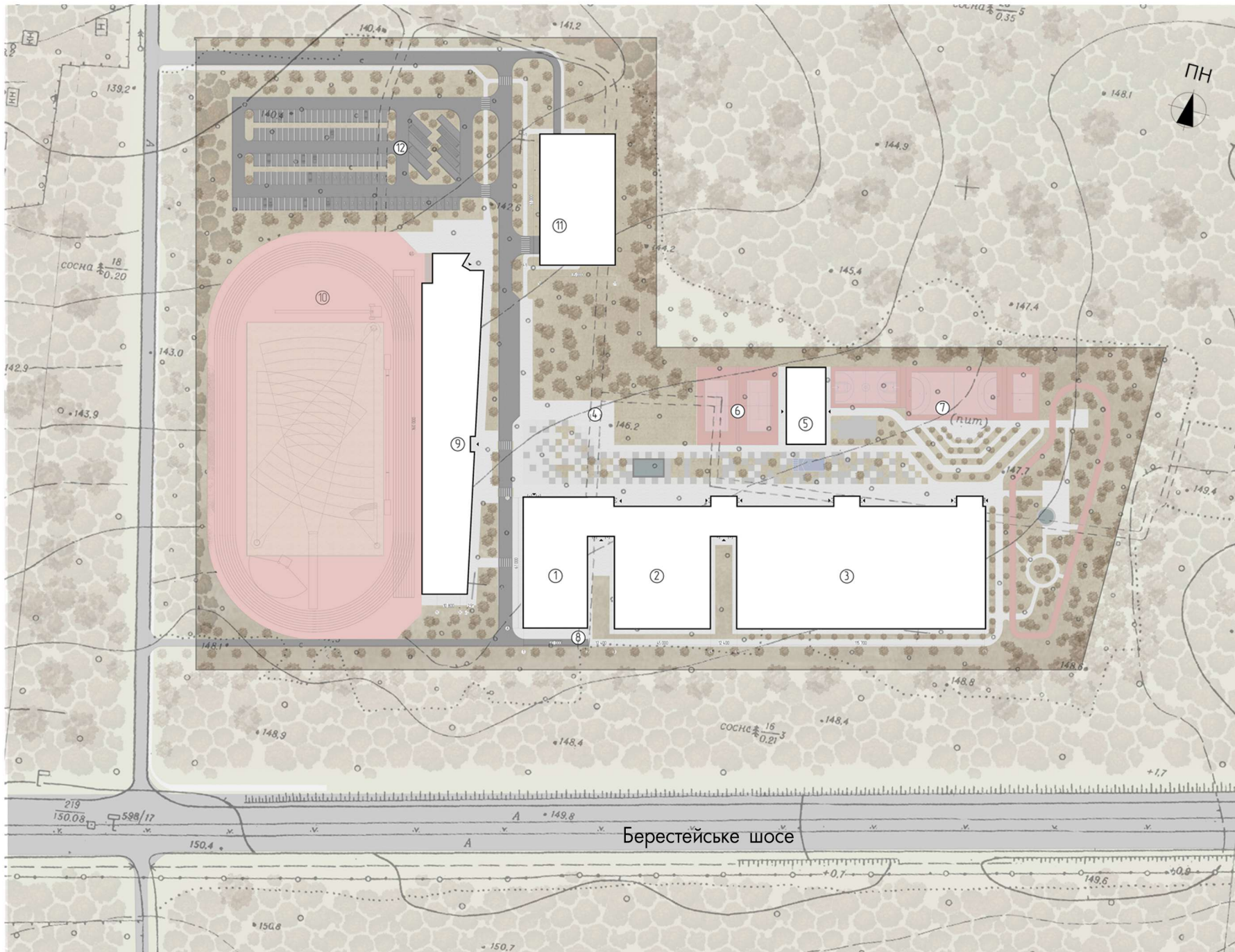


Аналіз рельєфу ділянки проєктування



- ділянка проєктування
- ЗОНА ЖИТЛОВОЇ ЗАБУДОВИ
- КУРОРТНІ ТА ЛАНДШАФТНО-РЕКРЕАЦІЙНІ ЗОНИ
- ЗОНИ ЗАКЛАДІВ ОСВІТИ
- ЗОНА СПОРТИВНОЇ ЗАБУДОВИ
- ЗОНА КУЛЬТУРНОЇ ЗАБУДОВИ
- ЗОНА ГРОМАДСЬКОЇ ЗАБУДОВИ
- ЗОНА ВИРОБНОЧОЇ ТА СКЛАДСЬКОЇ ЗАБУДОВИ

Функціональне зонування прилеглих територій



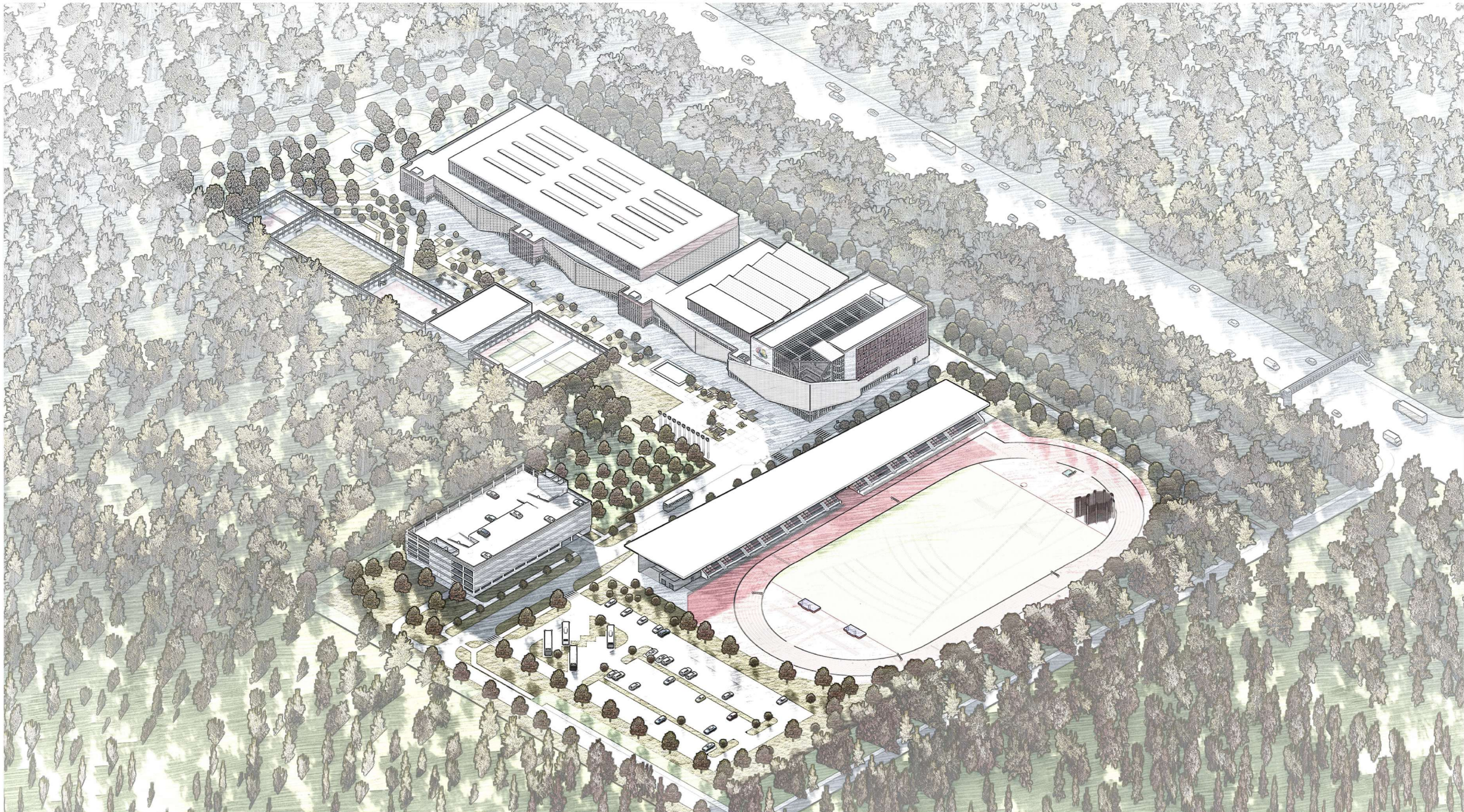
Експлікація до генерального плану:

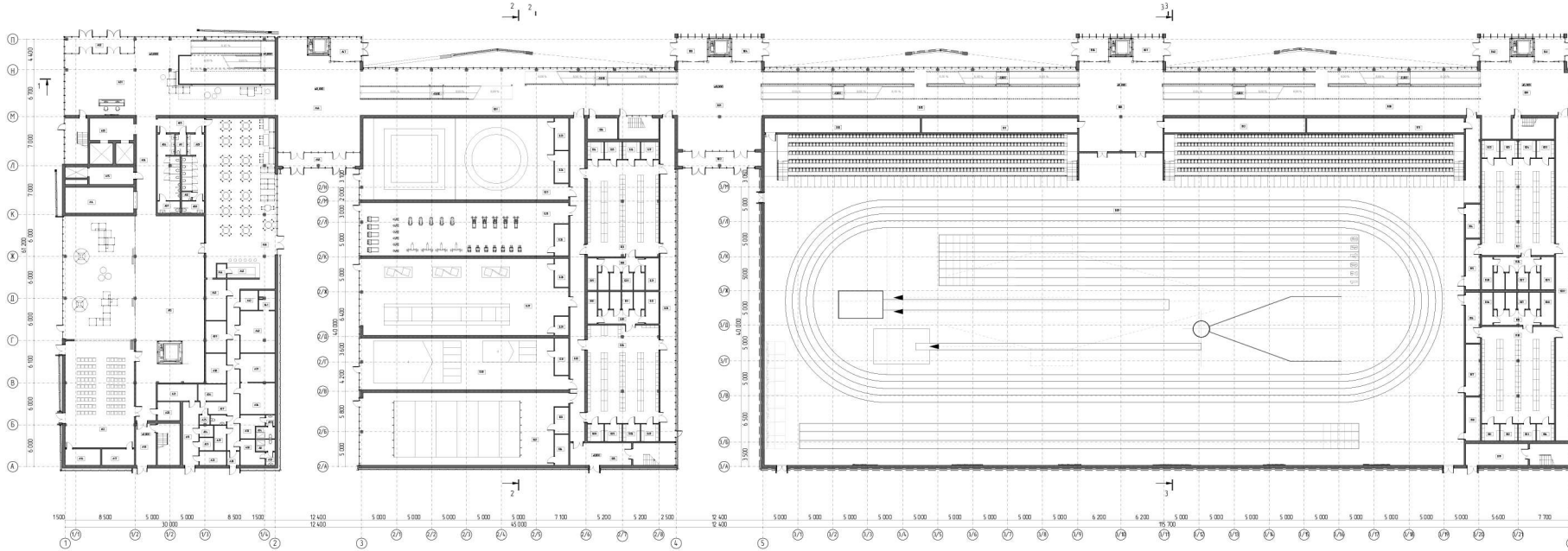
- 1- житлово-оздоровчий блок;
- 2- багатофункціональний спортивний зал;
- 3- легкоатлетичний манеж;
- 4- центральна площа;
- 5- приміщення спортивентарю;
- 6- відкриті тенісні корти;
- 7- відкриті спортивні майданчики;
- 8- господарчий майданчик;
- 9- зона глядацьких трибун з підтрибунними приміщеннями;
- 10- відкритий стадіон для легкоатлетичних занять;
- 11- багаторівневий наземний паркінг на 200 машиномісць;
- 12- гостьовий паркінг на 130 машиномісць.

Техніко-економічні показники:

№	Найменування	Площа
1	Ділянка проектування	81 000 м ²
2	Площа забудови (1-й рівень)	15 900 м ²
3	Загальна площа будівель	39 500 м ²
4	Пішохідні доріжки та площі	15 000 м ²
5	Транспортні проїзди	6 100 м ²
6	Господарська, технічна зона	400 м ²

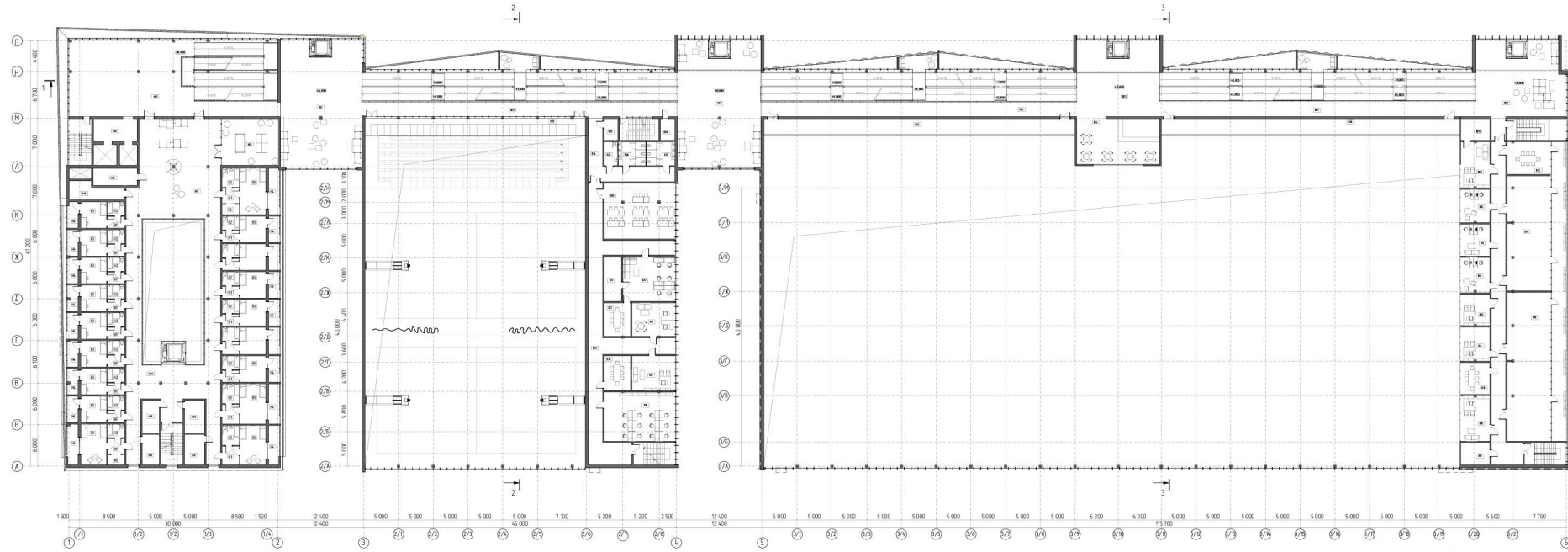
Перспективне зображення комплексу





Експлікація приміщень 1-го поверху

№ П/р	Назва приміщення	Площа приміщення, м ²	№2	Поміщення	Площа приміщення, м ²
A01	Вестибюль	221,00	B22	Зона для зняття гофборно	224,24
A02	Табір	17,57	B23	Приміщення сервісцентру	9,20
A03	Ресторан	20,73	B24	Приміщення сервісцентру	9,20
A04	Коридор	40,23	B25	Табір	210,42
A05	Коридор	14,07	B26	Коридор	9,00
A06	Сам мурол	27,46	B27	Мультипрограма зал	300,55
A07	Сам мурол	5,64	B28	Приміщення сервісцентру	8,30
A08	Сам мурол	4,48	B29	Приміщення сервісцентру	5,40
A09	Сам мурол	25,57	B30	Зона для зняття гофборно	205,22
A10	Приміщення музичного інструменту	7,76	B31	Приміщення сервісцентру	10,80
A11	Сам мурол	4,80	B32	Зона для зняття гофборно	288,12
A12	Адміністративне приміщення	227,48	B33	Приміщення сервісцентру	7,60
A13	Архив	235,98	B34	Приміщення сервісцентру	281,16
A14	Табір	30,26	B35	Табір	12,90
A15	Табірне приміщення	11,88	B36	Табір	24,00
A16	Табірне приміщення	11,75	B37	Коридор	102,00
A17	Табірне приміщення	10,62	B38	Табір	14,34
A18	Табірне приміщення	17,40	B39	Коридор	14,34
A19	Зона зняття гофборно	22,75	B40	Табір	14,34
A20	Табірне приміщення	9,28	B41	Коридор	14,34
A21	Складський приміщення	13,29	B42	Коридор	104,88
A22	Складський приміщення	7,70	B43	Коридор	153,30
A23	Складський приміщення	3,70	B44	Коридор	104,88
A24	Складський приміщення	3,70	B45	Коридор	153,30
A25	Складський приміщення	2,10	B46	Коридор	104,88
A26	Складський приміщення	0,71	B47	Коридор	104,88
A27	Коридор	58,49	B48	Коридор	104,88
A28	Складський приміщення	3,65	B49	Коридор	104,88
A29	Гардеробна кімната	10,57	B50	Коридор	104,88
A30	Сам мурол	9,39	B51	Коридор	104,88
A31	Душова кімната	4,63	B52	Коридор	104,88
A32	Сам мурол	4,63	B53	Коридор	104,88
A33	Роздягальня	9,39	B54	Коридор	104,88
A34	Душова кімната	4,63	B55	Коридор	104,88
A35	Сам мурол	2,08	B56	Коридор	104,88
A36	Складський приміщення	22,27	B57	Коридор	104,88
A37	Коридор	20,79	B58	Коридор	104,88
A38	Складський приміщення	12,40	B59	Коридор	104,88
A39	Приміщення сервісцентру	13,41	B60	Коридор	104,88
A40	Складський приміщення	29,20	B61	Коридор	104,88
A41	Майстерська кімната	0,53	B62	Коридор	104,88
A42	Складський приміщення	7,15	B63	Коридор	104,88
A43	Майстерська кімната	17,23	B64	Коридор	104,88
A44	Складський приміщення	2,70	B65	Коридор	104,88
A45	Вар-будівництво	9,73	B66	Коридор	104,88
A46	Складський приміщення	11,07	B67	Коридор	104,88
A47	Коридор	108,46	B68	Коридор	104,88
A48	Коридор	13,03	B69	Коридор	104,88
A49	Коридор	22,63	B70	Коридор	104,88
A50	Коридор	104,42	B71	Коридор	104,88
A51	Коридор	97,23	B72	Коридор	104,88
A52	Коридор	97,28	B73	Коридор	104,88
A53	Коридор	142,82	B74	Коридор	104,88
A54	Коридор	13,03	B75	Коридор	104,88
A55	Коридор	0,25	B76	Коридор	104,88
A56	Коридор	0,25	B77	Коридор	104,88
A57	Коридор	104,42	B78	Коридор	104,88
A58	Коридор	0,25	B79	Коридор	104,88
A59	Коридор	13,40	B80	Коридор	104,88
A60	Коридор	6,44	B81	Коридор	104,88
A61	Коридор	13,40	B82	Коридор	104,88
A62	Коридор	13,40	B83	Коридор	104,88
A63	Коридор	13,40	B84	Коридор	104,88
A64	Коридор	13,40	B85	Коридор	104,88
A65	Коридор	13,40	B86	Коридор	104,88
A66	Коридор	13,40	B87	Коридор	104,88
A67	Коридор	13,40	B88	Коридор	104,88
A68	Коридор	13,40	B89	Коридор	104,88
A69	Коридор	13,40	B90	Коридор	104,88
A70	Коридор	13,40	B91	Коридор	104,88
A71	Коридор	13,40	B92	Коридор	104,88
A72	Коридор	13,40	B93	Коридор	104,88
A73	Коридор	13,40	B94	Коридор	104,88
A74	Коридор	13,40	B95	Коридор	104,88
A75	Коридор	13,40	B96	Коридор	104,88
A76	Коридор	13,40	B97	Коридор	104,88
A77	Коридор	13,40	B98	Коридор	104,88
A78	Коридор	13,40	B99	Коридор	104,88
A79	Коридор	13,40	B100	Коридор	104,88
A80	Коридор	13,40	B101	Коридор	104,88
A81	Коридор	13,40	B102	Коридор	104,88
A82	Коридор	13,40	B103	Коридор	104,88
A83	Коридор	13,40	B104	Коридор	104,88
A84	Коридор	13,40	B105	Коридор	104,88
A85	Коридор	13,40	B106	Коридор	104,88
A86	Коридор	13,40	B107	Коридор	104,88
A87	Коридор	13,40	B108	Коридор	104,88
A88	Коридор	13,40	B109	Коридор	104,88
A89	Коридор	13,40	B110	Коридор	104,88
A90	Коридор	13,40	B111	Коридор	104,88
A91	Коридор	13,40	B112	Коридор	104,88
A92	Коридор	13,40	B113	Коридор	104,88
A93	Коридор	13,40	B114	Коридор	104,88
A94	Коридор	13,40	B115	Коридор	104,88
A95	Коридор	13,40	B116	Коридор	104,88
A96	Коридор	13,40	B117	Коридор	104,88
A97	Коридор	13,40	B118	Коридор	104,88
A98	Коридор	13,40	B119	Коридор	104,88
A99	Коридор	13,40	B120	Коридор	104,88
A100	Коридор	13,40	B121	Коридор	104,88
A101	Коридор	13,40	B122	Коридор	104,88
A102	Коридор	13,40	B123	Коридор	104,88
A103	Коридор	13,40	B124	Коридор	104,88
A104	Коридор	13,40	B125	Коридор	104,88
A105	Коридор	13,40	B126	Коридор	104,88
A106	Коридор	13,40	B127	Коридор	104,88
A107	Коридор	13,40	B128	Коридор	104,88
A108	Коридор	13,40	B129	Коридор	104,88
A109	Коридор	13,40	B130	Коридор	104,88
A110	Коридор	13,40	B131	Коридор	104,88
A111	Коридор	13,40	B132	Коридор	104,88
A112	Коридор	13,40	B133	Коридор	104,88
A113	Коридор	13,40	B134	Коридор	104,88
A114	Коридор	13,40	B135	Коридор	104,88
A115	Коридор	13,40	B136	Коридор	104,88
A116	Коридор	13,40	B137	Коридор	104,88
A117	Коридор	13,40	B138	Коридор	104,88
A118	Коридор	13,40	B139	Коридор	104,88
A119	Коридор	13,40	B140	Коридор	104,88
A120	Коридор	13,40	B141	Коридор	104,88
A121	Коридор	13,40	B142	Коридор	104,88
A122	Коридор	13,40	B143	Коридор	104,88
A123	Коридор	13,40	B144	Коридор	104,88
A124	Коридор	13,40	B145	Коридор	104,88
A125	Коридор	13,40	B146	Коридор	104,88
A126	Коридор	13,40	B147	Коридор	104,88
A127	Коридор	13,40	B148	Коридор	104,88
A128	Коридор	13,40	B149	Коридор	104,88
A129	Коридор	13,40	B150	Коридор	104,88
A130	Коридор	13,40	B151	Коридор	104,88
A131	Коридор	13,40	B152	Коридор	104,88
A132	Коридор	13,40	B153	Коридор	104,88
A133	Коридор	13,40	B154	Коридор	104,88
A134	Коридор	13,40	B155	Коридор	104,88
A135	Коридор	13,40	B156	Коридор	104,88
A136	Коридор	13,40	B157	Коридор	104,88
A137	Коридор	13,40	B158	Коридор	104,88
A138	Коридор	13,40	B159	Коридор	104,88
A139	Коридор	13,40	B160	Коридор	104,88
A140	Коридор	13,40	B161	Коридор	104,88
A141	Коридор	13,40	B162	Коридор	104,88
A142	Коридор	13,40	B163	Коридор	104,88
A143	Коридор	13,40	B164	Коридор	104,88
A144	Коридор	13,40	B165	Коридор	104,88
A145	Коридор	13,40	B166	Коридор	104,88
A146	Коридор	13,40	B167	Коридор	104,88
A147	Коридор	13,40	B168	Коридор	104,88
A148	Коридор	13,40	B169	Коридор	104,88
A149	Коридор	13,40	B170	Коридор	104,88
A150	Коридор	13,40	B171	Коридор	104,88
A151	Коридор	13,40	B172	Коридор	104,88
A152	Коридор	13,40	B173	Коридор	104,88
A153	Коридор	13,40	B174	Коридор	104,88
A154	Коридор	13,40	B175	Коридор	104,88
A155	Коридор	13,40	B176	Коридор	104,88
A156	Коридор	13,40	B177	Коридор	104,88
A157	Коридор	13,40	B178	Коридор	104,88
A158	Коридор	13,40	B179	Коридор	104,88
A159	Коридор	13,40	B180	Коридор	104,88
A160	Коридор	13,40	B181	Коридор	104,88
A161	Коридор	13,40	B182	Коридор	104,88
A162	Коридор	13,40	B183	Коридор	104,88
A163	Коридор	13,40	B184	Коридор	104,88
A164	Коридор	13,40	B185	Коридор	104,88
A165	Коридор	13,40	B186	Коридор	104,88
A166	Коридор	13,40	B187	Коридор	104,88
A167	Коридор	13,40	B188	Коридор	104,88
A168	Коридор	13,40	B189	Коридор	104,88
A169	Коридор	13,40	B190	Коридор	104,88
A170	Коридор	13,40	B191	Коридор	104,88
A171	Коридор	13,40	B192	Коридор	104,88
A172	Коридор	13,40	B193	Коридор	104,88
A173	Коридор	13,40	B194	Коридор	104,88
A174	Коридор	13,40	B195	Коридор	104,88
A175	Коридор	13,40	B196	Коридор	104,88
A176	Коридор	13,40	B197	Коридор	104,88
A177	Коридор	13,40	B198	Коридор	104,88
A178	Коридор	13,40	B199	Коридор	104,88
A179	Коридор	13,40	B200	Коридор	104,88
A180	Коридор	13,40	B201	Коридор	104,88
A181	Коридор	13,40	B202	Коридор	104,88
A182	Коридор	13,40	B203	Коридор	104,88
A183	Коридор	13,40	B204	Коридор	104,88
A184	Коридор	13,40	B205	Коридор	104,88
A185	Коридор	13,40	B206	Коридор	104,88
A186	Коридор	13,40	B207	Коридор	104,88
A187	Коридор	13,40	B208	Коридор	104,88
A188	Коридор	13,40	B209	Коридор	104,88
A189	Коридор	13,40	B210	Коридор	104,88
A190	Коридор	13,40	B211	Коридор	104,88
A191	Коридор	13,40	B212	Коридор	104,88
A192	Коридор	13,40	B213	Коридор	104,88
A193	Коридор	13,40	B214	Коридор	104,88
A194	Коридор	13,40	B215	Коридор	104,88
A195	Коридор	13,40	B216	Коридор	104,88
A196	Коридор	13,40	B217	Коридор	104,88
A197	Коридор	13,40	B218	Коридор	104,88
A198	Коридор	13,40	B219	Коридор	104,88
A199	Коридор	13,40	B220	Коридор	104,88
A200	Коридор	13,40	B221	Коридор	104,88
A201	Коридор	13,40	B222	Коридор	104,88
A202	Коридор	13,40	B223	Коридор	104,88

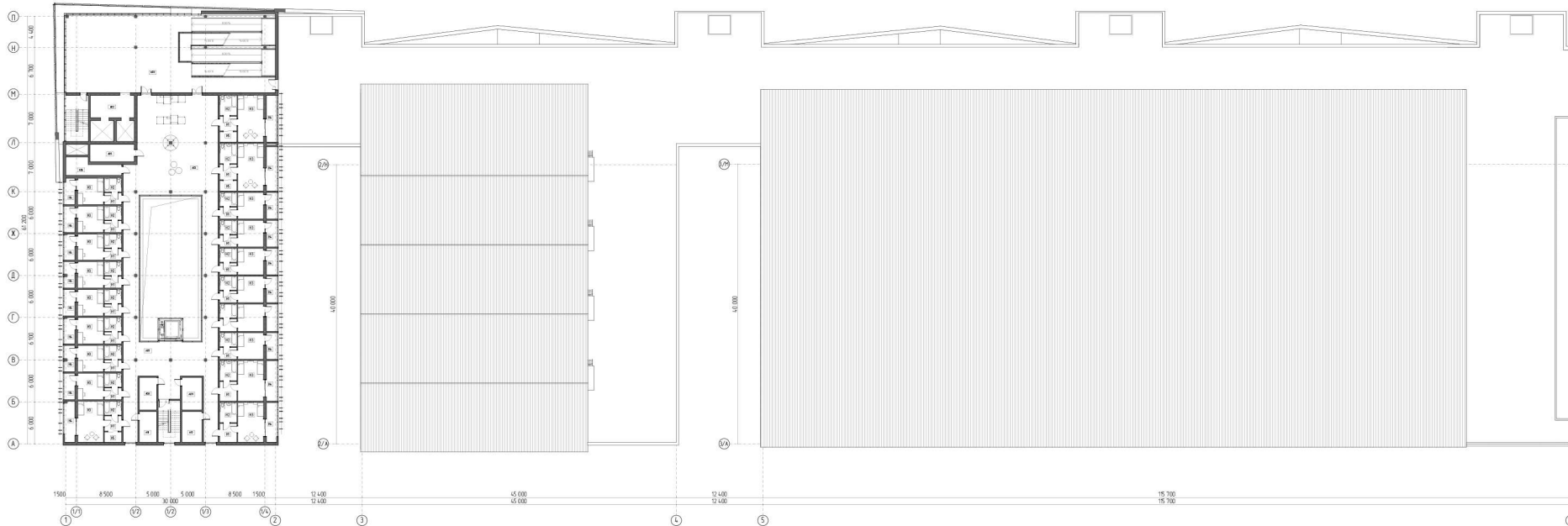


Експлікація приміщень 3-го поверху

№ Пр.	Назва приміщення	Площа приміщення, м2
A01	Колон	101,23
A02	Ліфтовий хол	20,13
A03	Колон	157,76
A04	Зона ринкової	54,78
A05	Тек. приміщення	15,88
A06	Тек. приміщення	15,91
A07	Коридор	200,72
A08	Тек. приміщення	11,69
A09	Тек. приміщення	13,56
A10	Паробильне приміщення	12,83
A11	Паробильне приміщення	11,06
A12	Колон	208,78
B01	Коридор	104,42
B02	Глядацький балкон	79,25
B03	Тек. приміщення	6,30
B04	Коридор	41,47
B05	Санвузол	6,73
B06	Санвузол	13,37
B07	Санвузол	14,20
B08	Паробильне приміщення	6,30
B09	Коридор	145,09
B10	Нормативне приміщення	81,71
B11	Тренерська	481,15
B12	Паробильне приміщення	17,07
B13	Паробильне приміщення	18,41
B14	Тренерська	20,21
B15	Тренерська	30,77
B16	Передпокій	19,06
B17	Приміщення адміністрації	72,07
B18	Хол	210,94
B19	Коридор	104,42
B20	Стандартний балкон	99,88
B21	Колон	124,12
B22	Буфет	79,95
B23	Коридор	103,74
B24	Стандартний балкон	109,40
B25	Колон	158,67
B26	Тренерська	27,93
B27	Паробильне приміщення	12,80
B28	Тренерська	20,15
B29	Тренерська	18,97
B30	Тренерська	21,93
B31	Тренерська	19,35
B32	Тренерська	21,07
B33	Передпокій	19,78
B34	Тренерська	28,17
B35	Паробильне приміщення	13,44
B36	Мультифункціональна зала для занять	137,28
B37	Мультифункціональна зала для занять	102,61
B38	Передпокій	30,24

Загальна площа поверху 3 112,74

План поверху на відмітці +6 400



Експлікація приміщень типового поверху

№ Пр.	Назва приміщення	Площа приміщення, м2
A01	Колон	217,33
A02	Ліфтовий хол	20,13
A03	Колон	157,76
A04	Тек. приміщення	15,88
A05	Тек. приміщення	15,91
A06	Коридор	200,72
A07	Тек. приміщення	11,69
A08	Тек. приміщення	13,56
A09	Паробильне приміщення	12,83
A10	Паробильне приміщення	11,06

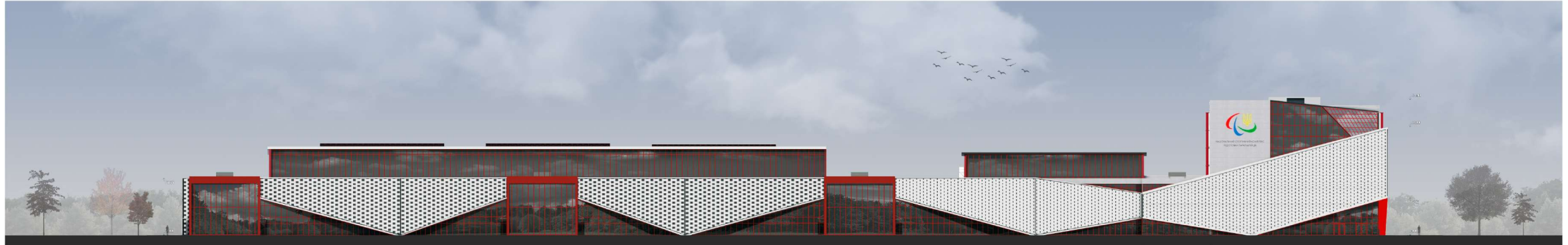
Загальна площа поверху 1223,47

Експлікація приміщень номерів готелю

№	Назва	Кількість	Площа, м2
1	Одномісний	56	25,2
2	Двомісний	19	38,75

№	Назва приміщення
H1	Передпокій
H2	Санвузол 1
H3	Спальня
H4	Балкон
H5	Гардеробна

План поверху на відмітках +11 700,+14 900,+18 100



6 115 900 5 12 100 4 45 000 3 12 200 2 30 600 1

Фасад в осях 6-1



6 61 200 4

Фасад в осях П-А

12 91 200 10

Фасад в осях А-П



Розріз 1-1



Розріз 3-3

Розріз 2-2







Інтер'єрні зображення комплексу





АПРОБАЦІЯ РЕЗУЛЬТАТІВ ДОСЛІДЖЕННЯ

Участь у науково-практичній конференції



XX Міжнародна науково-практична конференція «Ways of distance learning development in current conditions»

ДЯКУЮ ЗА УВАГУ !

