

Міністерство освіти і науки України  
Київський національний університет будівництва і архітектури  
Архітектурний факультет  
Кафедра дизайну

Кваліфікаційна випускна робота на здобуття освітнього ступеня  
бакалавр на тему:

**"Дизайн інтер'єру та обладнання реабілітаційного центру матері та дитини"**

Проектна частина

Виконала: ст. групи ДН-20-1 Антошко О.В.  
Керівник: асистент Колобанова Д.А.  
Консультант: доцент Прокопов О.В.

Київ 2024

# Зміст

## Інтер'єр

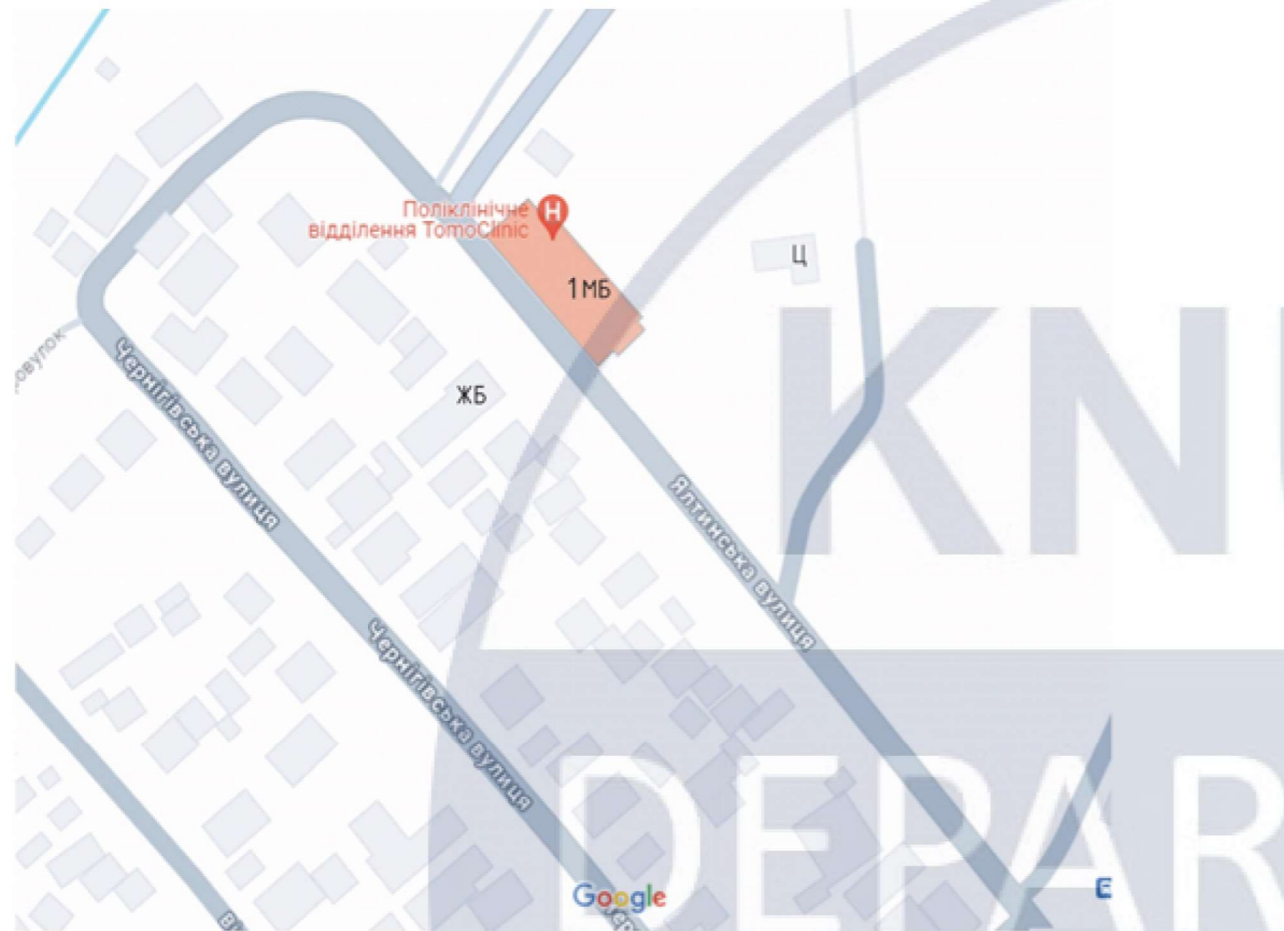
1. Схема геолокації.....	3
2. Перспективне зображення будівлі.....	4
3. План обміру.....	5
4. План демонтажу.....	6
5. План монтажу.....	7
6. План меблювання та обладнання.....	8
7. План підлоги.....	9
8. План стелі.....	10
9. Розгортки холу.....	11
10. Розгортки кабінету лікаря.....	12
11. Розгортки дитячої кімнати.....	13
12. Клаузура.....	14
13. Візуальне зображення рецепції.....	15-16
14. Візуальне зображення кабінету лікаря.....	17-19
15. Візуальне зображення дитячої кімнати.....	20-21

## Рецепція

16. Вигляд.....	23
17. Розрізи.....	24
18. Конструкційні вузли.....	25
19. Ергономічний розрахунок.....	26
20. Візуальне зображення рецепції.....	27

						КНУБА 022 Дизайн 2024 ДН-20-1			
						Проект інтер'єру реабілітаційного центру матері та дитини			
Зм.	Кльк.	Арк.	№Док.	Підп.	Дата	Інтер'єр медичного центру	Стадія	Аркуш	Аркушів
Розробив							Н	2	28
Керівник									
Ч.Контроль									
						Архітектурний факультет			

# Схема геолокації



## Експлікація будівлі

№	Позначення проєкту
1	Односекційна 4-х поверхова медична будівля (існуюча)

## Умовні позначення

- Ц - церква
- ЖБ - житлові будинки
- МБ - медична будівля

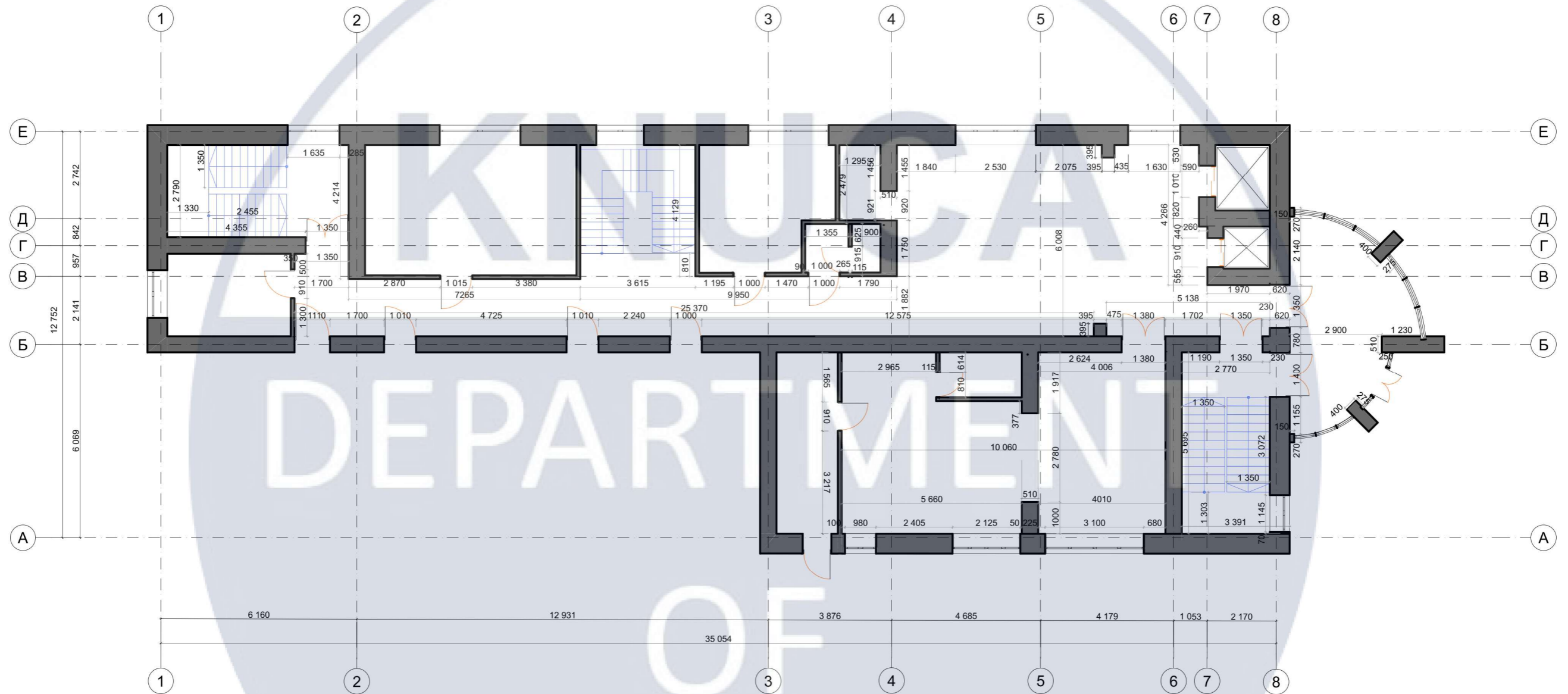
						КНУБА 022 Дизайн 2024 ДН-20-1			
						Проєкт інтер'єру реабілітаційного центру матері та дитини			
Зм.	Кльк.	Арк.	№Док.	Підп.	Дата	Інтер'єр медичного центру	Стадія	Аркуш	Аркушів
Розробив	Антошко О.В.						Н	3	28
Керівник	Колобанова.Д.А.								
Н.Контроль						Схема геолокації	Архітектурний факультет		

# Перспективне зображення будівлі



						КНУБА 022 Дизайн 2024 ДН-20-1			
						Проект інтер'єру реабілітаційного центру матері та дитини			
Зм.	Кльк.	Арк.	№Док.	Підп.	Дата				
Розробив	Антошко О.В.					Інтер'єр медичного центру	Стадія	Аркуш	Аркушів
Керівник	Колобанова.Д.А.						Н	4	28
Ч.Контроль						Перспективне зображення будівлі	Архітектурний факультет		

План обміру

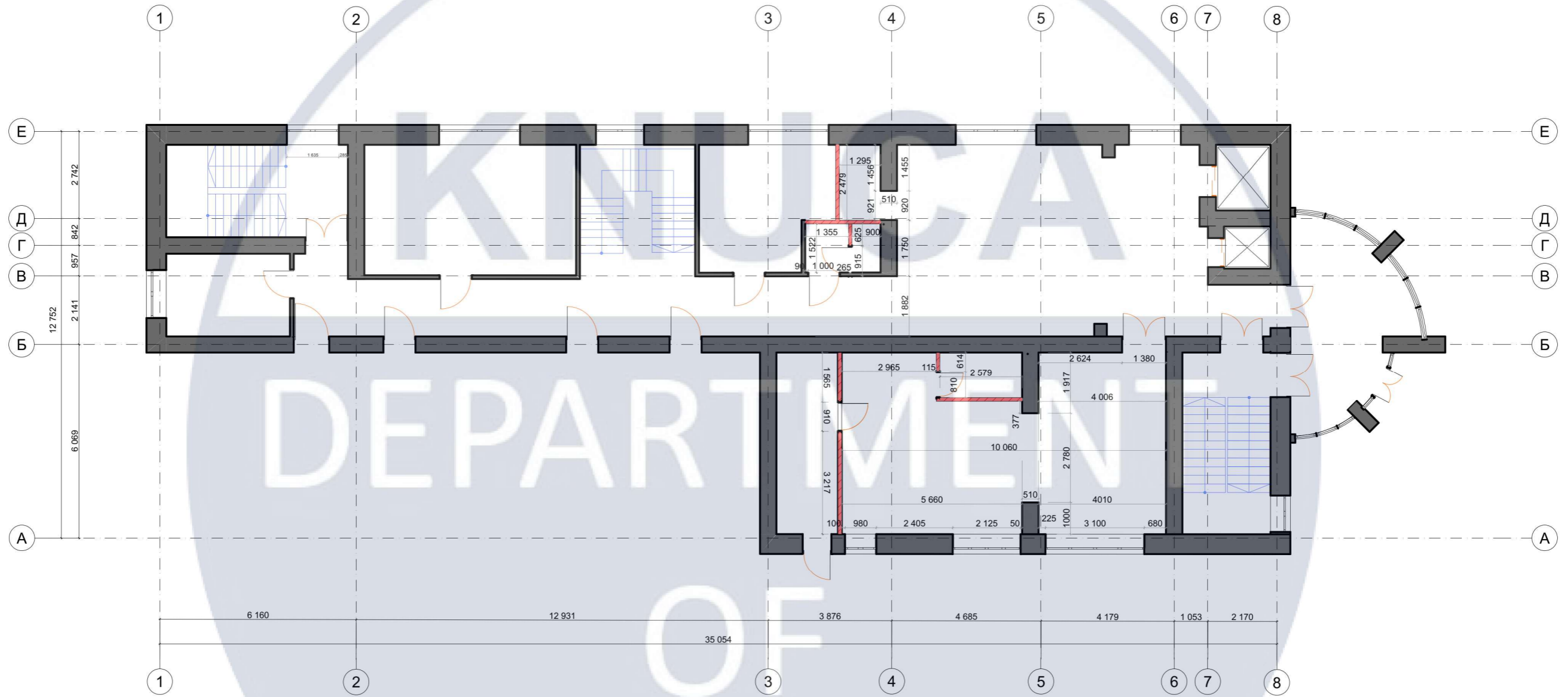


Умовні позначення:

- несучі стіни
- самонесучі стіни
- каналізація

						КНУБА 022 Дизайн 2024 ДН-20-1			
						Проект інтер'єру реабілітаційного центру матері та дитини			
Зм.	Кільк.	Арк.	№ док.	Підп.	Дата				
Розробив	Антошко О.В.					Інтер'єр медичного центру	Стадія	Аркуш	Аркушів
Керівник	Колобанова Д.А.						Н	5	28
Н.Контроль					План обміру М 1:100		Архітектурний факультет		

План демонтажу

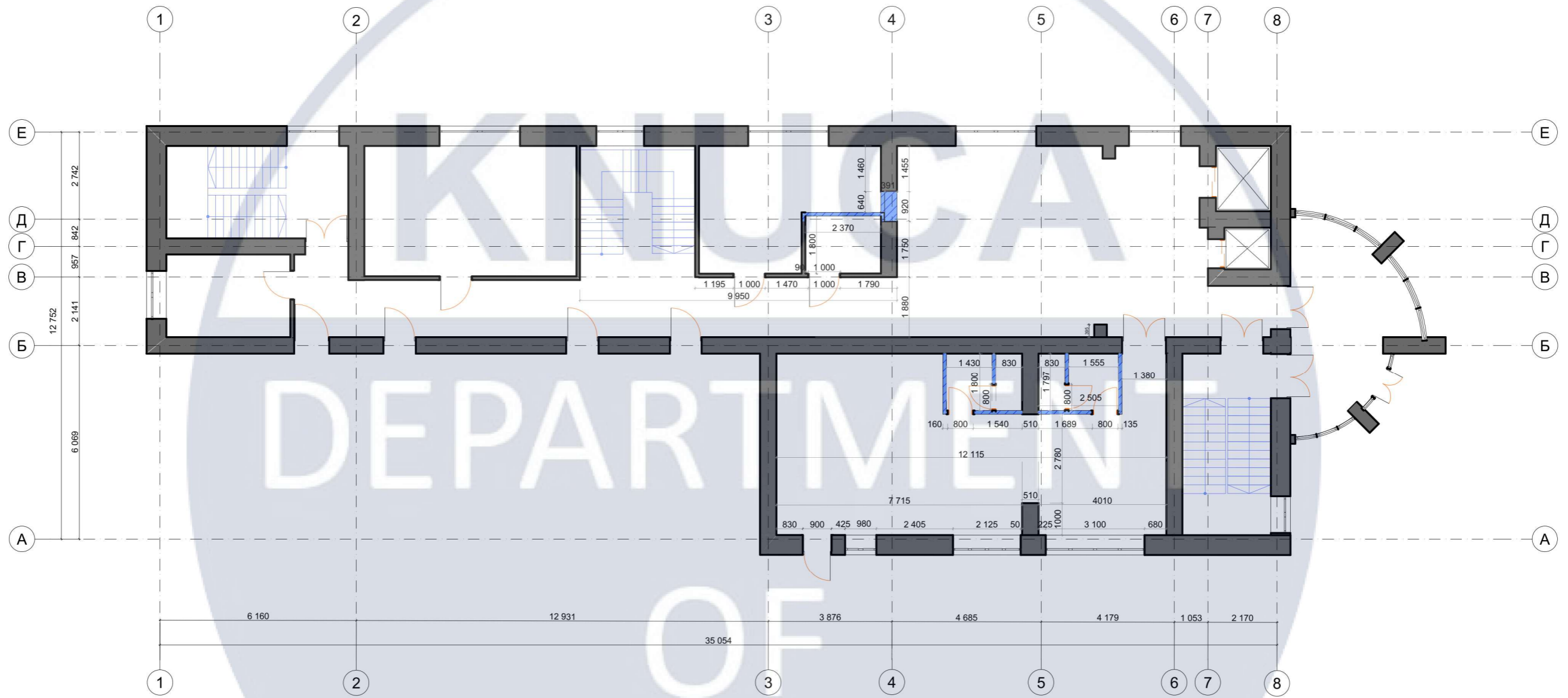


Умовні позначення:

- несучі стіни
- самонесучі стіни
- каналізація
- демонтувати стіни

						КНУБА 022 Дизайн 2024 ДН-20-1			
						Проект інтер'єру реабілітаційного центру матері та дитини			
Зм.	Кільк.	Арк.	№ док.	Підп.	Дата				
Розробив	Антошко О.В.					Інтер'єр медичного центру	Стадія	Аркуш	Аркушів
Керівник	Колобанова Д.А.						Н	6	28
Н.Контроль					План демонтажу М 1:100		Архітектурний факультет		

План монтажу

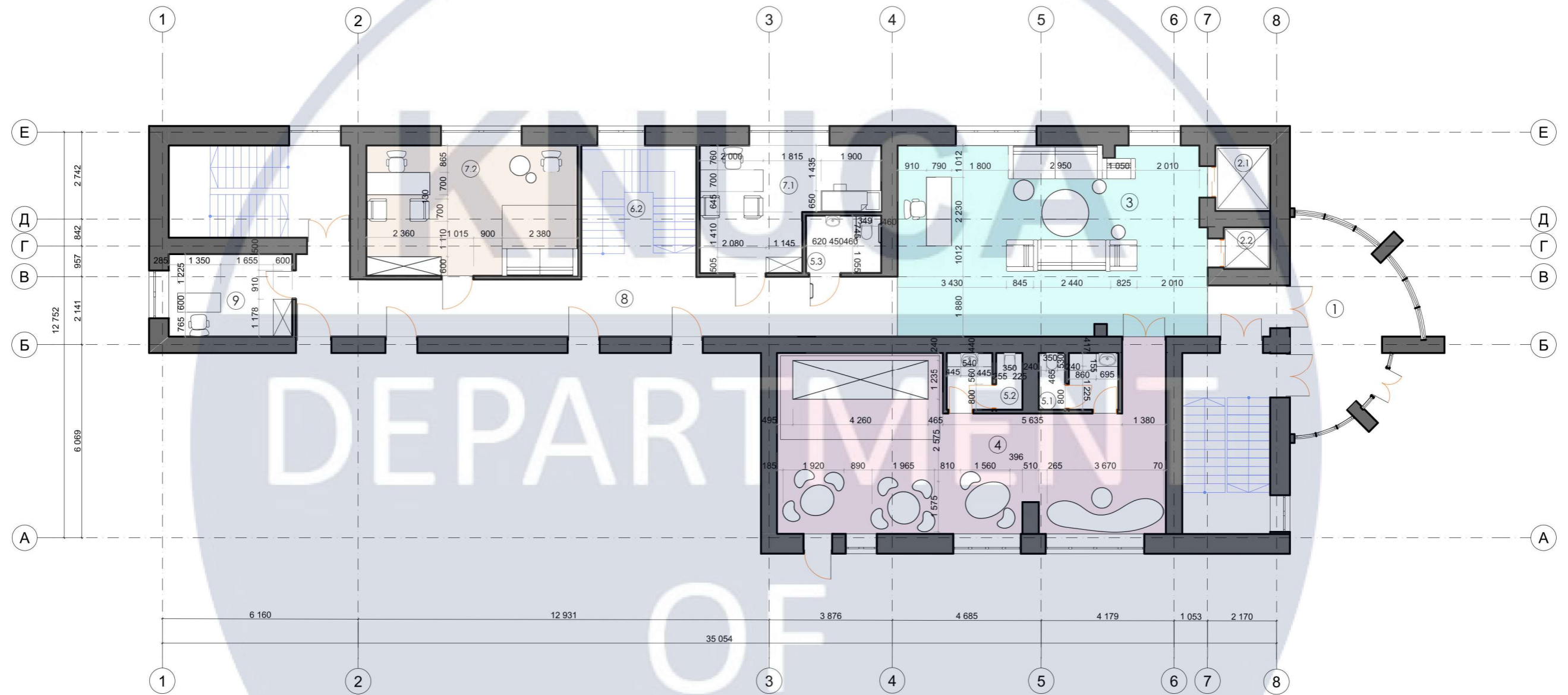


Умовні позначення:

- несучі стіни
- самонесучі стіни
- каналізація
- МОНТАЖ СТІН

						КНУБА 022 Дизайн 2024 ДН-20-1			
						Проект інтер'єру реабілітаційного центру матері та дитини			
Зм.	Кільк.	Арк.	№ док.	Підп.	Дата				
Розробив	Антошко О.В.					Інтер'єр медичного центру	Стадія	Аркуш	Аркушів
Керівник	Колобанова Д.А.						Н	7	28
Н.Контроль					План монтажу М 1:100		Архітектурний факультет		

# План меблювання та обладнання



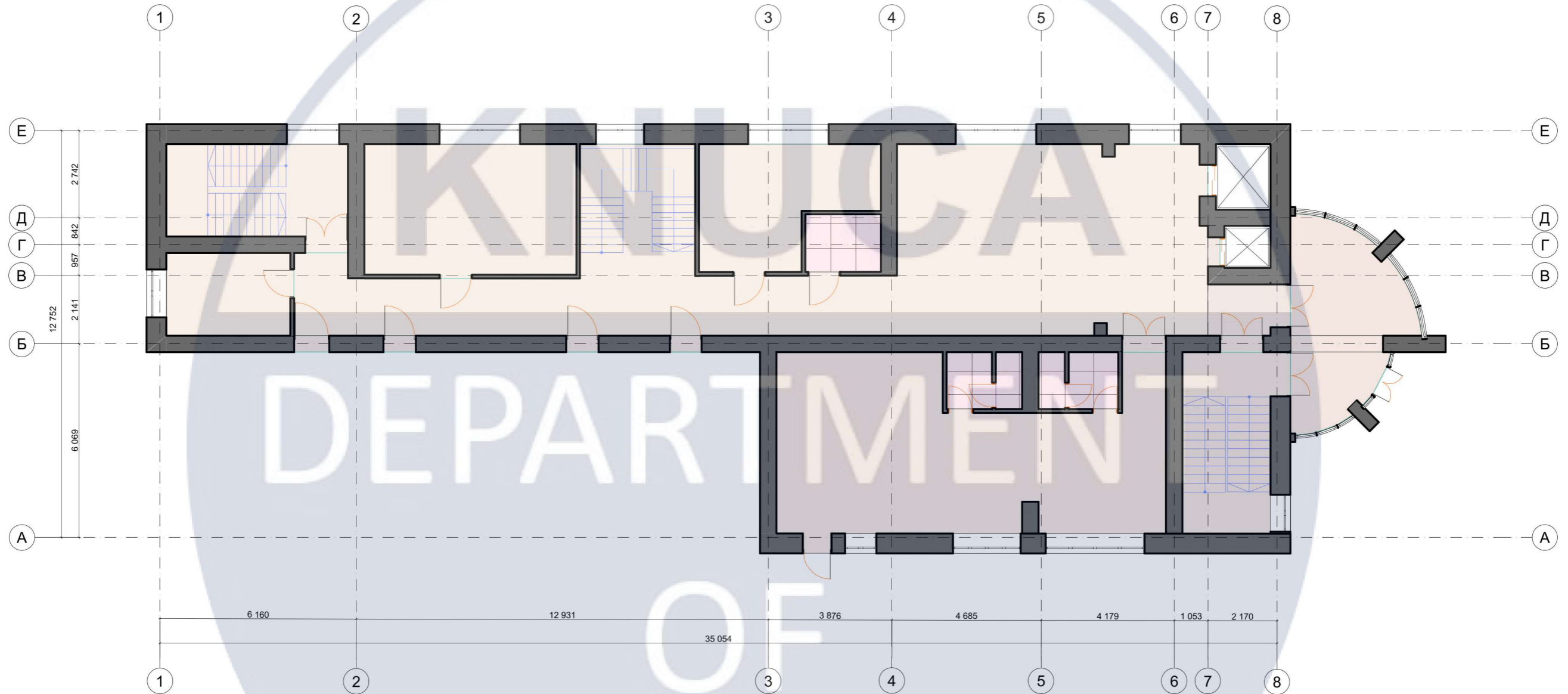
№	Назва приміщення	Площа
1	Тамбур	19,56
2.1	Ліфт	4,07
2.2	Ліфт	2,38
3	Хол	61,99
4	Дитяча кімната	59,60
5.1	Санвузол	4,59
5.2	Санвузол	4,37
5.3	Санвузол	4,37
6.1	Сходова клітка	17,35
6.2	Сходова клітка	14,96
6.3	Сходова клітка	16,75
7.1	Кабінет лікаря	18,28
7.2	Кабінет лікаря	27,39
8	Коридор	36,68
9	Бухгалтерія	10,06
		302,40 м²

## Умовні позначення:

- несучі стіни
- самонесучі стіни
- каналізація

						КНУБА 022 Дизайн 2024 ДН-20-1		
						Проект інтер'єру реабілітаційного центру матері та дитини		
Зм.	Кільк.	Арк.	№ док.	Підп.	Дата			
Розробив	Керівник	Антошко О.В.				Стадія	Аркуш	Аркушів
Н.Контроль	Колобанова Д.А.				Інтер'єр медичного центру	Н	8	28
План меблювання та обладнання						Архітектурний факультет		
М 1:100								

План підлоги



Експлікація:

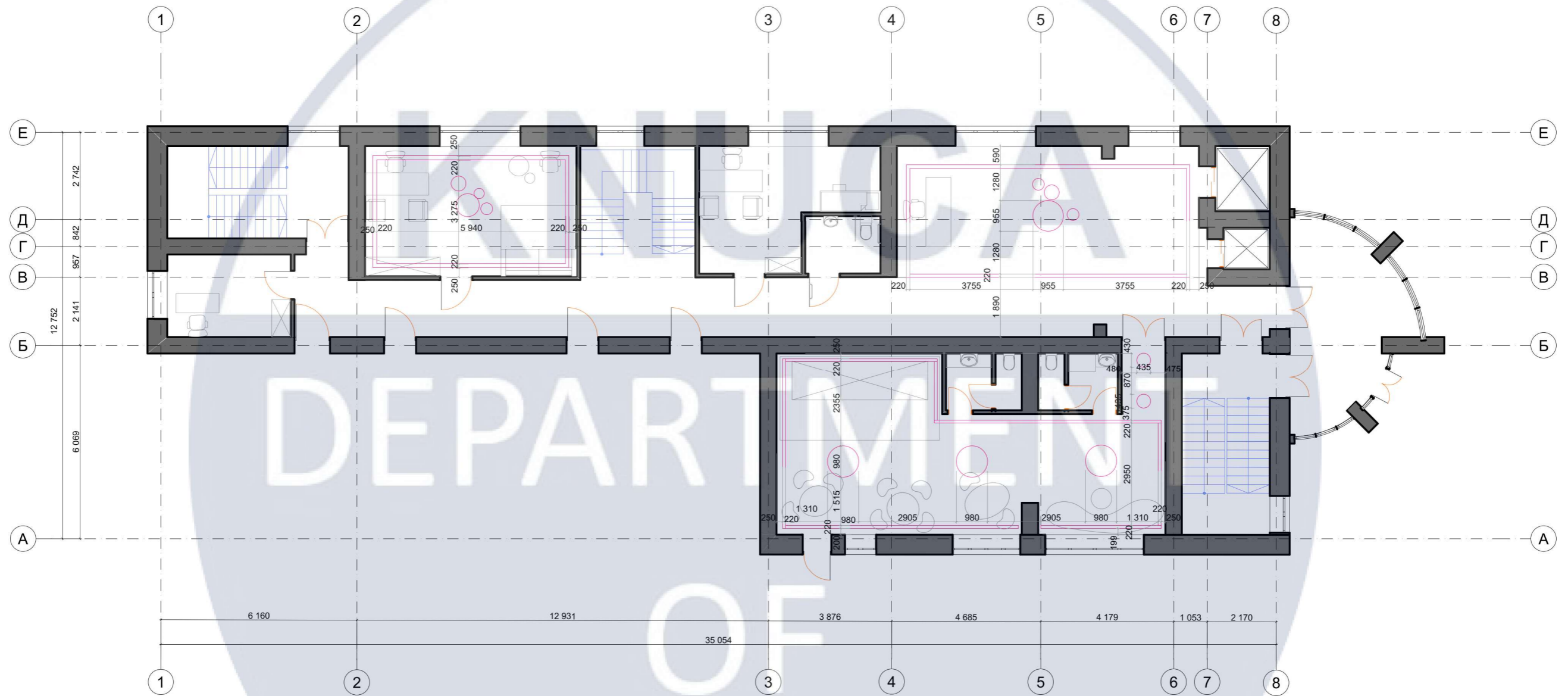
Матеріал	Площа м <sup>2</sup>
Керамічна плитка 60x60	13,33
Наливна підлога	282,62

Умовні позначення:

- несучі стіни
- самонесучі стіни
- каналізація

КНУБА 022 Дизайн 2024 ДН-20-1						
Проект інтер'єру реабілітаційного центру матері та дитини						
Зм.	Кільк.	Арк.	№Док.	Підп.	Дата	
Розробив	Антошко О.В.					
Керівник	Колобанова Д.А.					
Н.Контроль						
Інтер'єр медичного центру					Стадія	Аркуш
					Н	9
План підлоги М 1:100					Аркушів	28
					Архітектурний факультет	

# План стелі

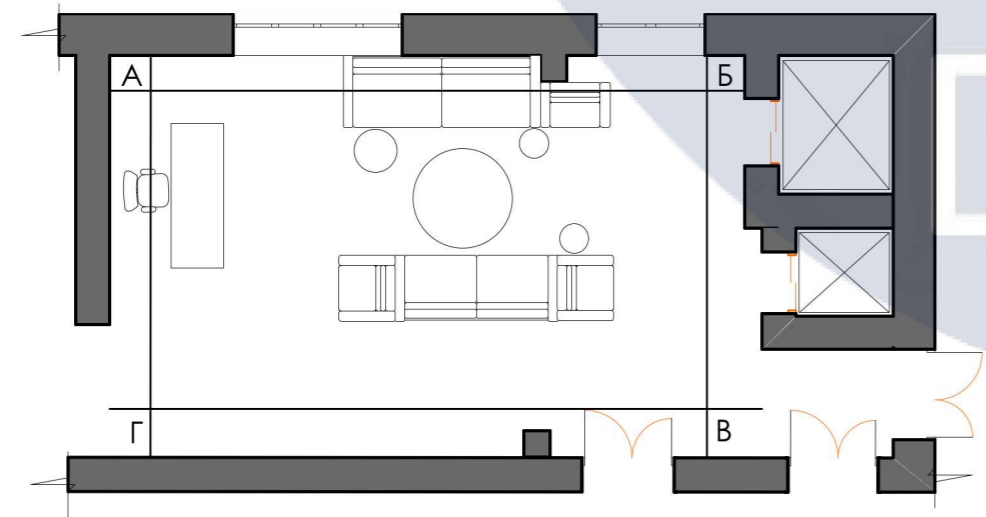
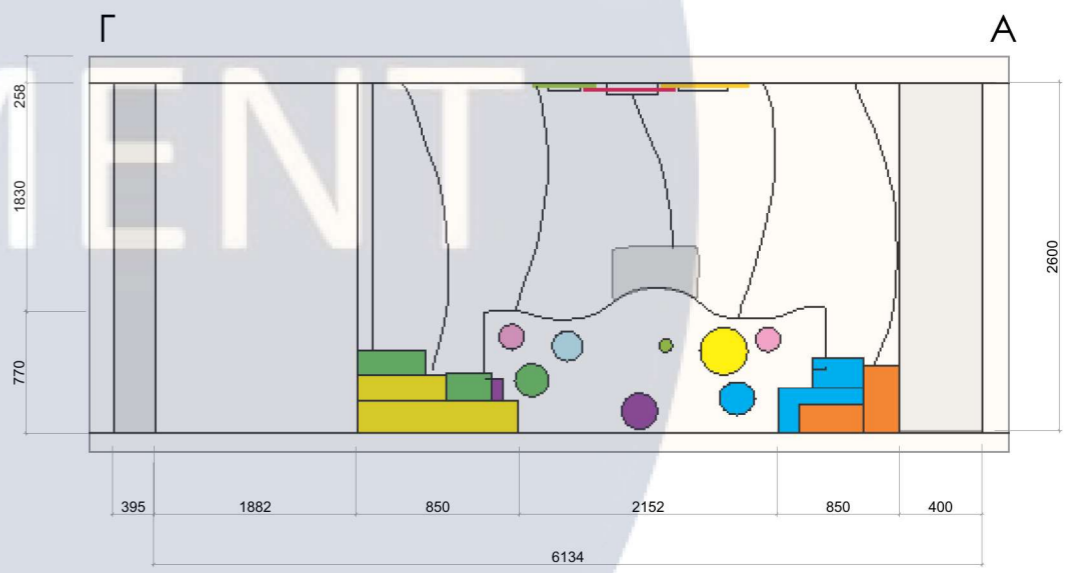
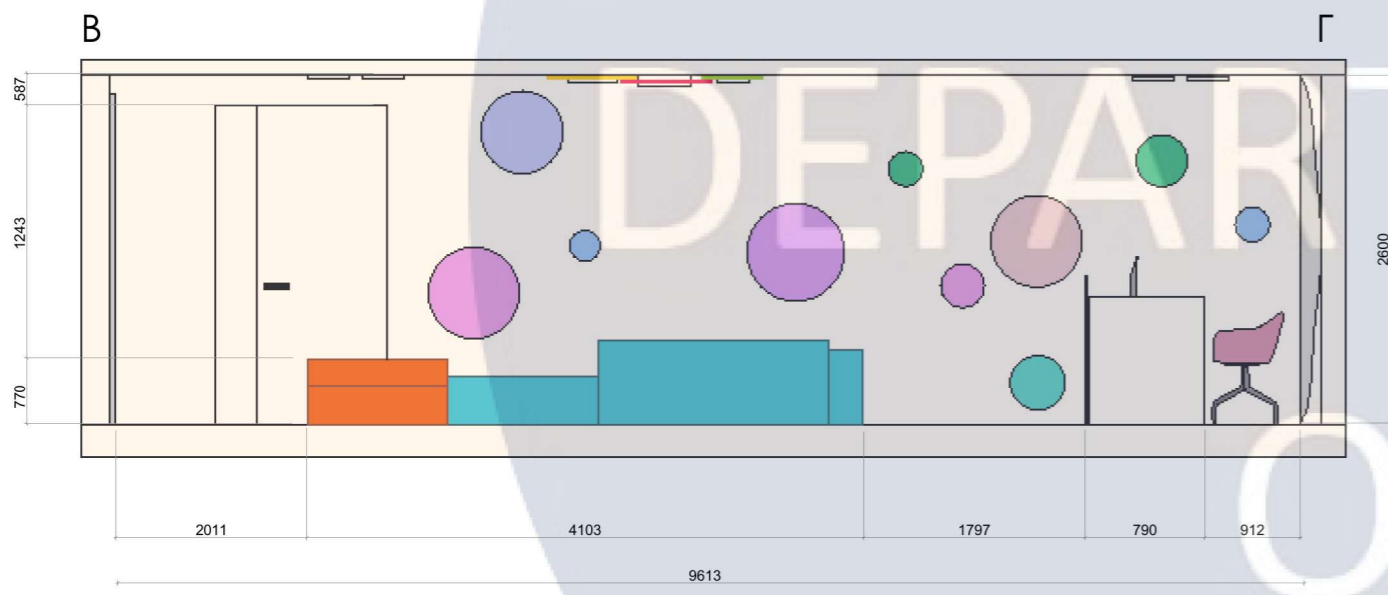
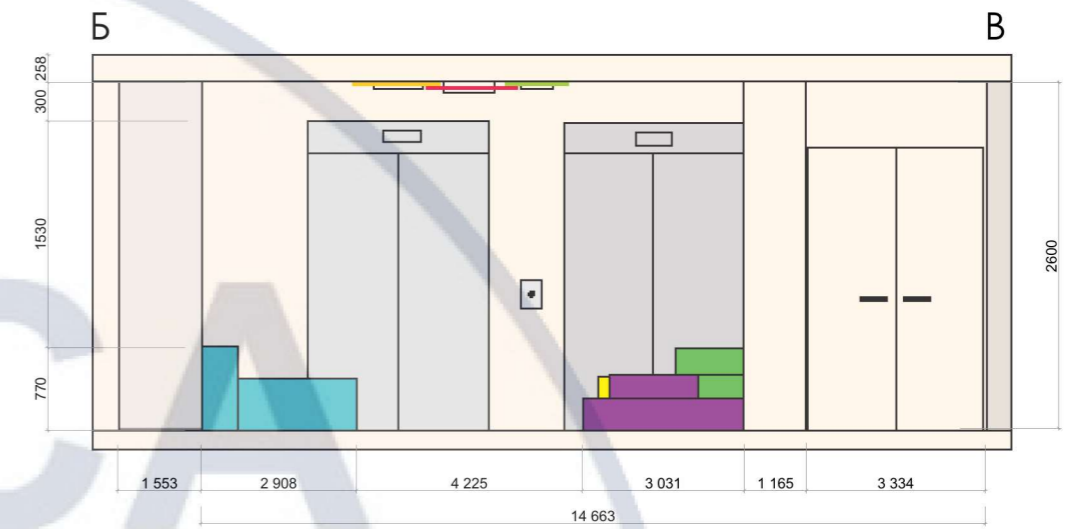
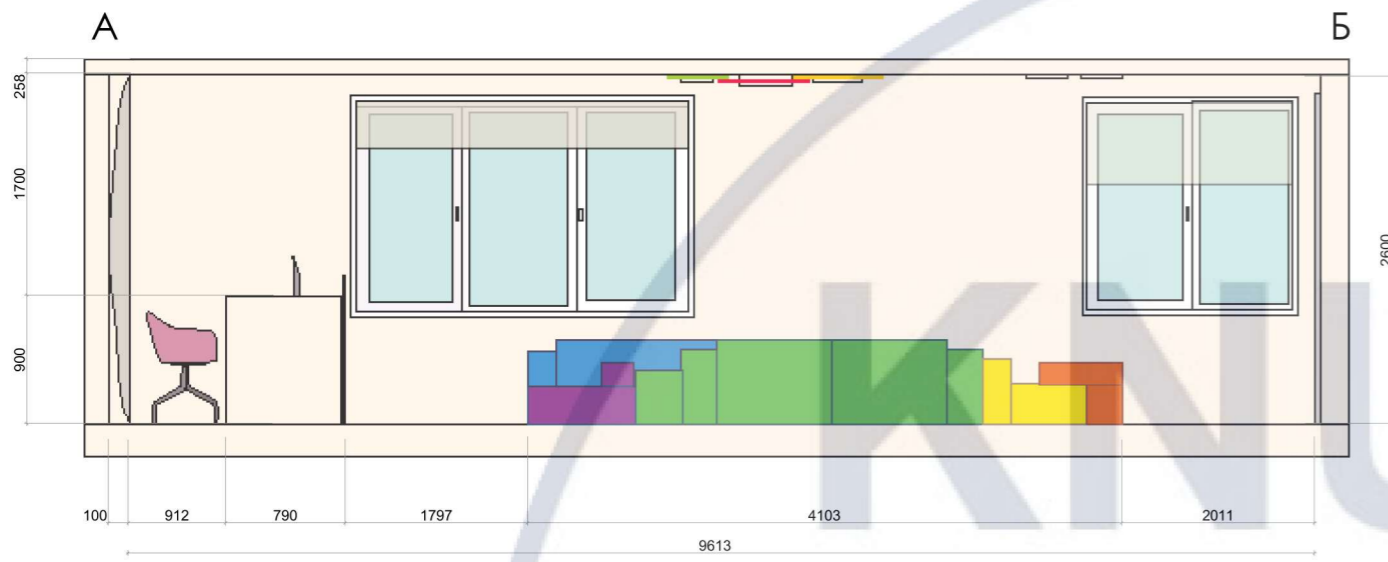


## Умовні позначення:

- несучі стіни
- самонесучі стіни
- каналізація
- стельовий світильник
- точковий світильник
- трековий магнітний світильник

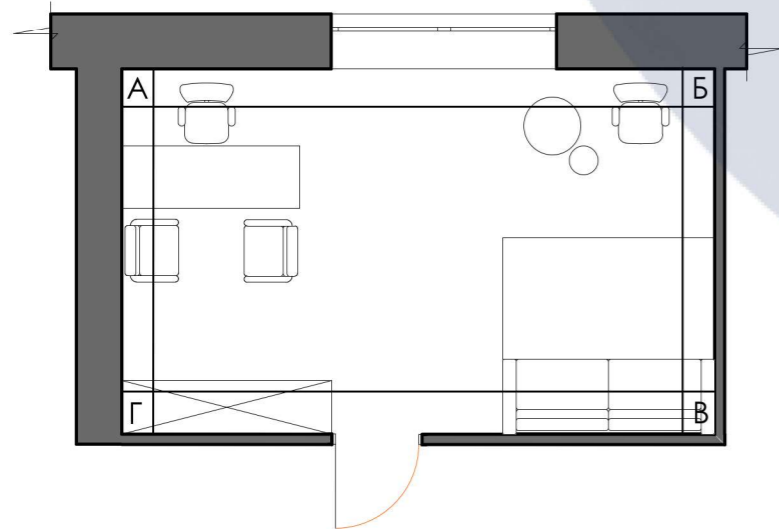
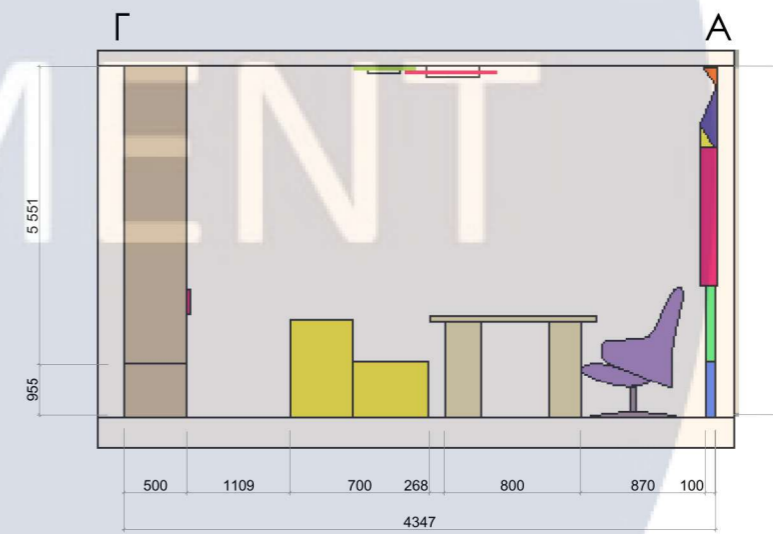
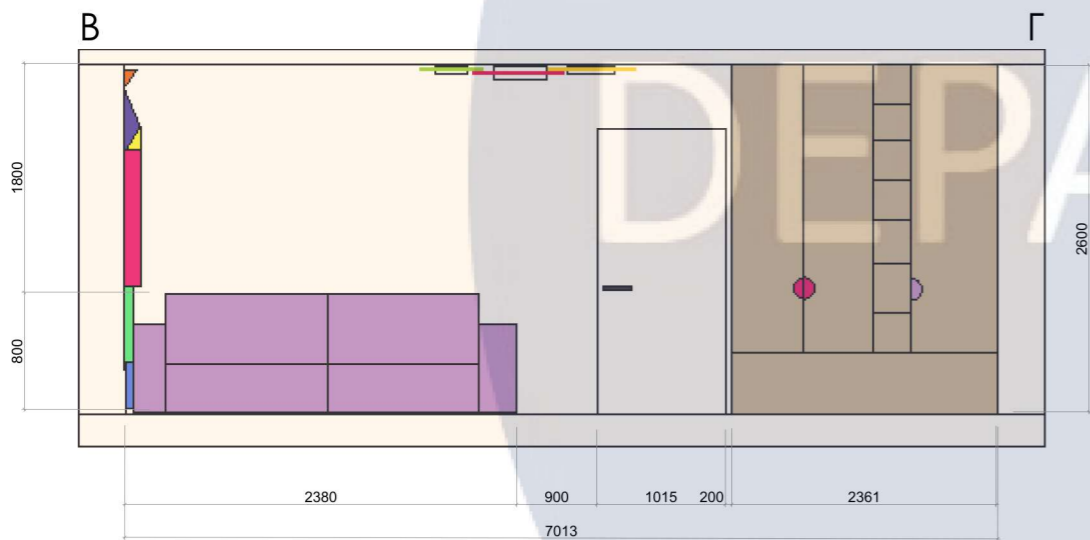
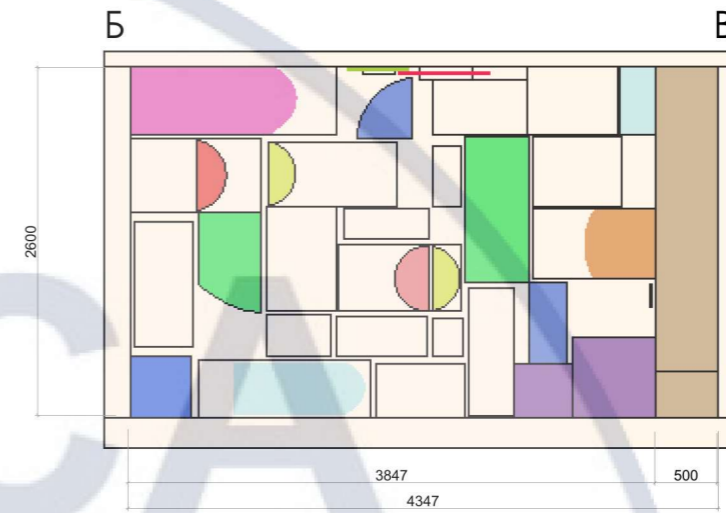
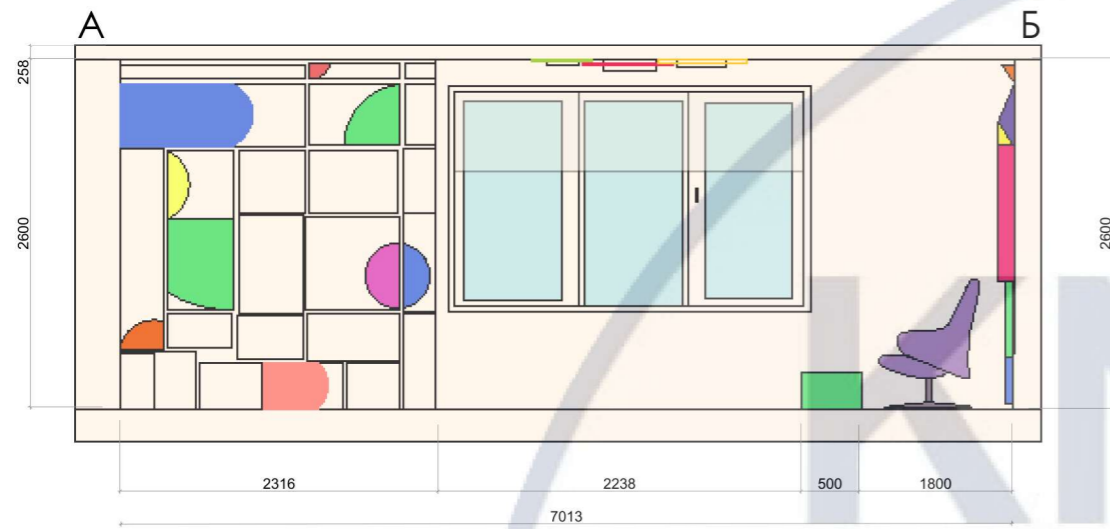
						КНУБА 022 Дизайн 2024 ДН-20-1			
						Проект інтер'єру реабілітаційного центру матері та дитини			
Зм.	Кільк.	Арк.	№Док.	Підп.	Дата				
Розробив Антошко О.В.						Інтер'єр медичного центру	Стадія	Аркуш	Аркушів
Керівник Колобанова Д.А.							Н	10	28
Н.Контроль						План стелі М 1:100		Архітектурний факультет	

# Розгортки холу



						КНУБА 022 Дизайн 2024 ДН-20-1			
						Проект інтер'єру реабілітаційного центру матері та дитини			
Зм.	Кільк.	Арк.	Надк.	Підп.	Дата				
Розробив	Антошко О.В.					Інтер'єр медичного центру	Стадія	Аркуш	Аркушів
Керівник	Колобанова Д.А.						Н	11	28
Н.Контроль						Розгортки холу М 1:40	Архітектурний факультет		

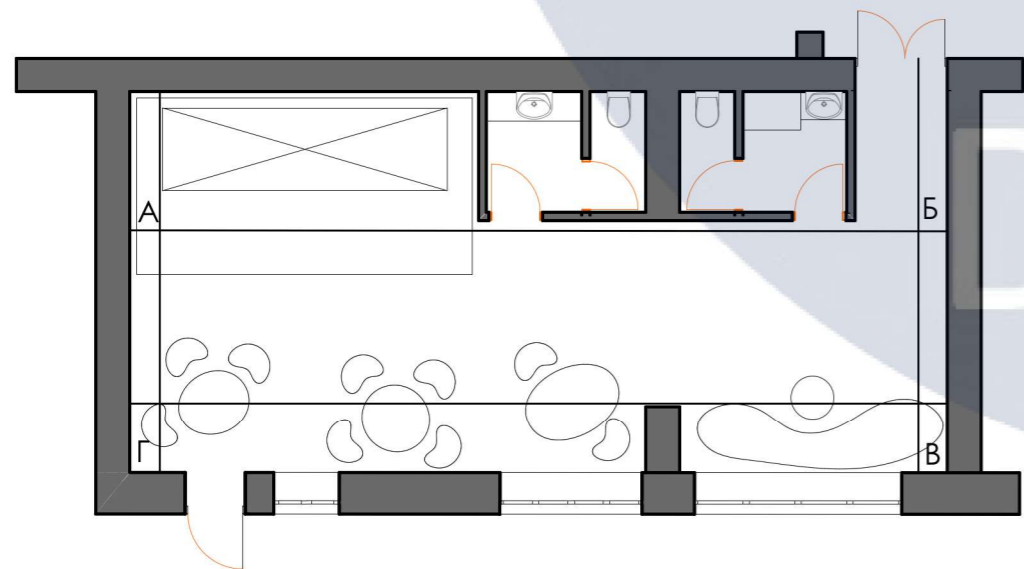
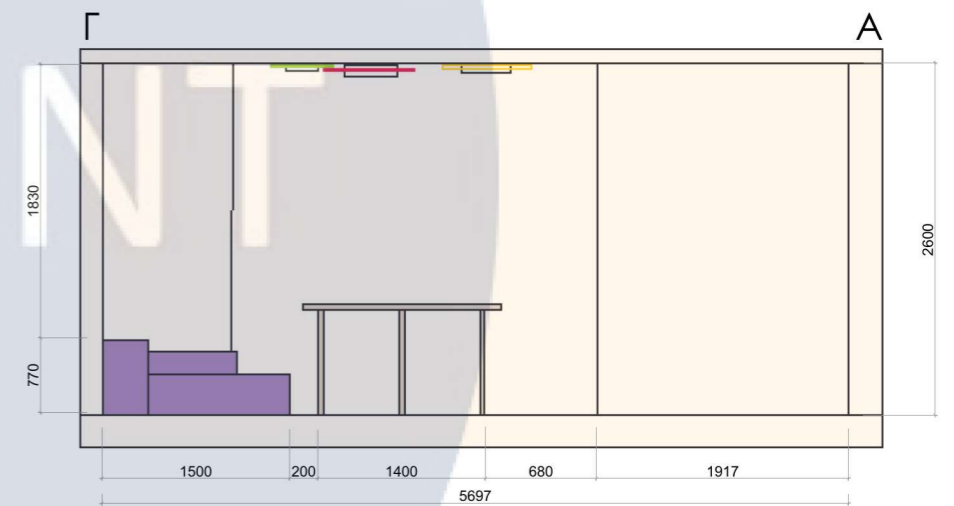
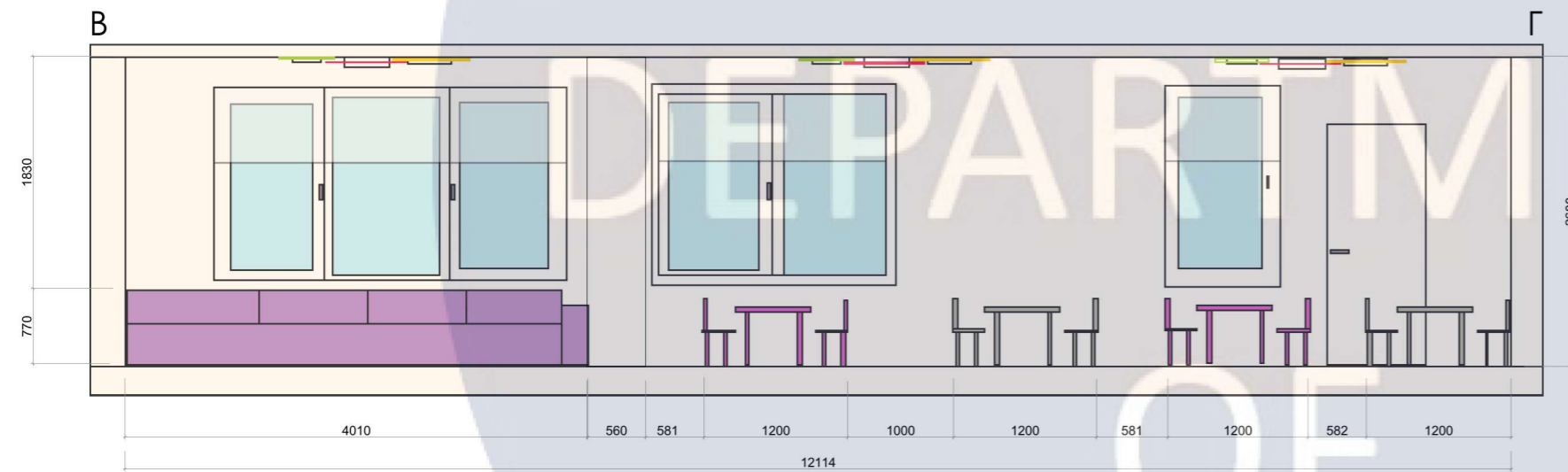
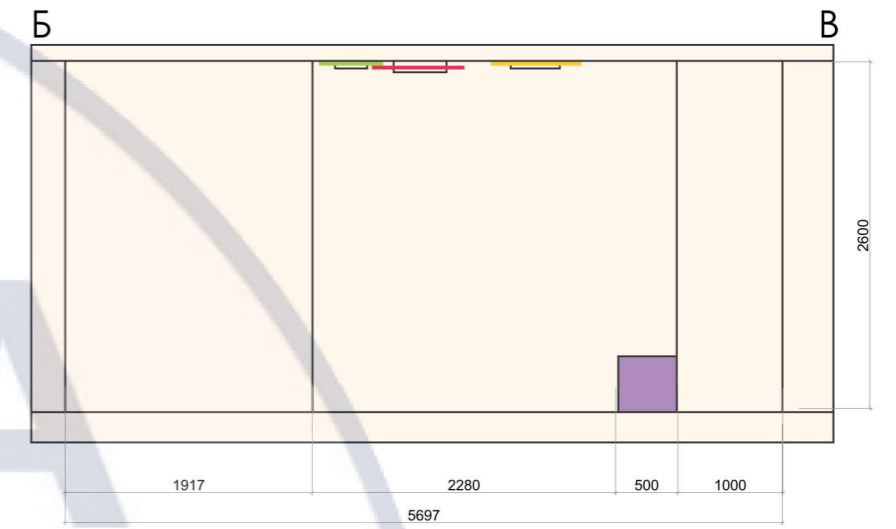
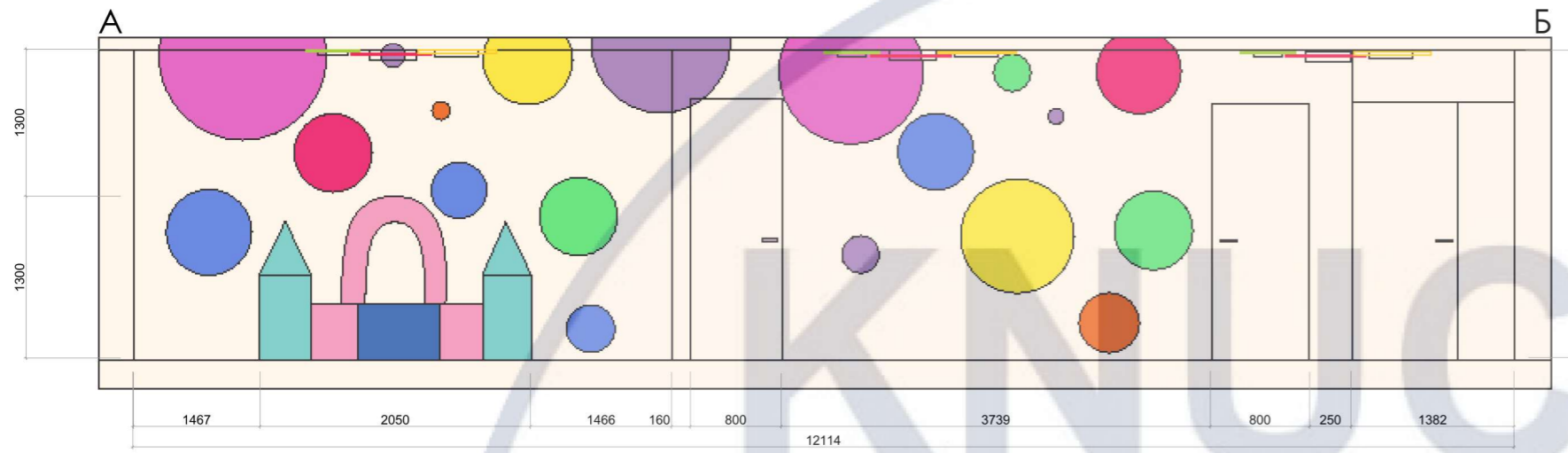
# Розгортки кабінету лікаря



DEPARTMENT OF DESIGN

						КНУБА 022 Дизайн 2024 ДН-20-1		
						Проект інтер'єру реабілітаційного центру матері та дитини		
Зм.	Кільк.	Арк.	№Док.	Підп.	Дата			
Розробив Антошко О.В.						Інтер'єр медичного центру		
Керівник Колобанова Д.А.						Стадія	Аркуш	Аркушів
Н.Контроль						Н	12	28
						Розгортки кабінету лікаря		
						Архітектурний факультет		

# Розгортки дитячої кімнати



						КНУБА 022 Дизайн 2024 ДН-20-1			
						Проект інтер'єру реабілітаційного центру матері та дитини			
Зм.	Кільк.	Арк.	№ док.	Підп.	Дата	Інтер'єр медичного центру	Стадія	Аркуш	Аркушів
Розробив	Антошко О.В.						Н	13	28
Керівник	Колобанова Д.А.					Розгортки дитячої кімнати	Архітектурний факультет		
Н.Контроль									

# Клаузура



OF  
DESIGN

						КНУБА 022 Дизайн 2024 ДН-20-1			
						Проект інтер'єру реабілітаційного центру матері та дитини			
Зм.	Кльк.	Арк.	№Док.	Підп.	Дата	Інтер'єр медичного центру	Стадія	Аркуш	Аркушів
Розробив	Антошко О.В.						Клаузура	Н	14
Керівник	Колобанова.Д.А.					Архітектурний факультет			
Ч.Контроль									







Візуальне зображення кабінету лікаря



Візуальне зображення кабінету лікаря







КНУСА

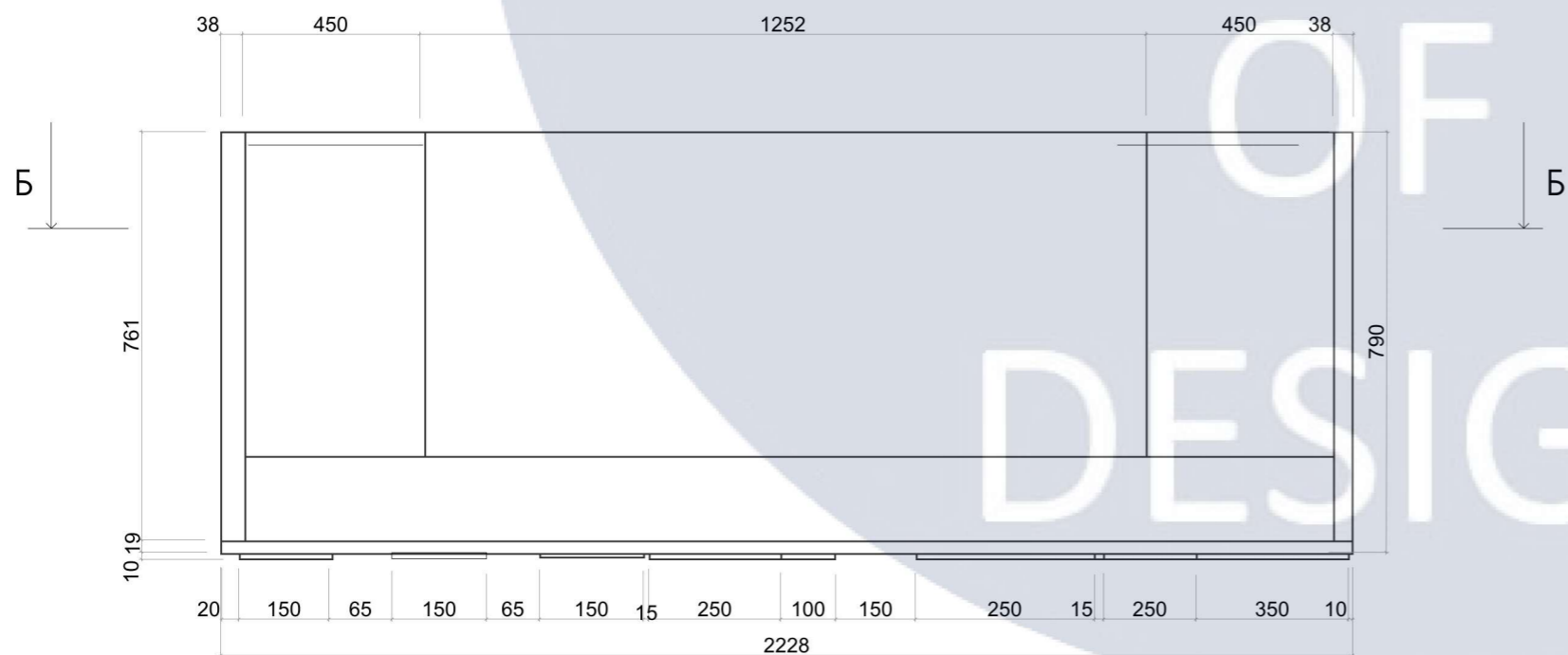
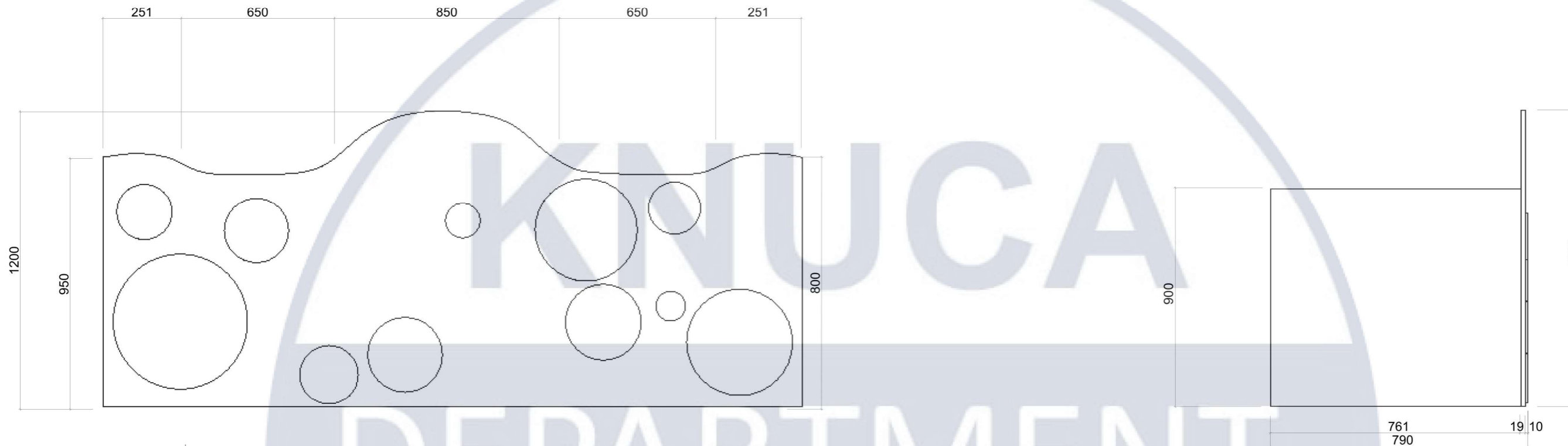
DEPARTMENT

Розробка рецепції

OF

DESIGN

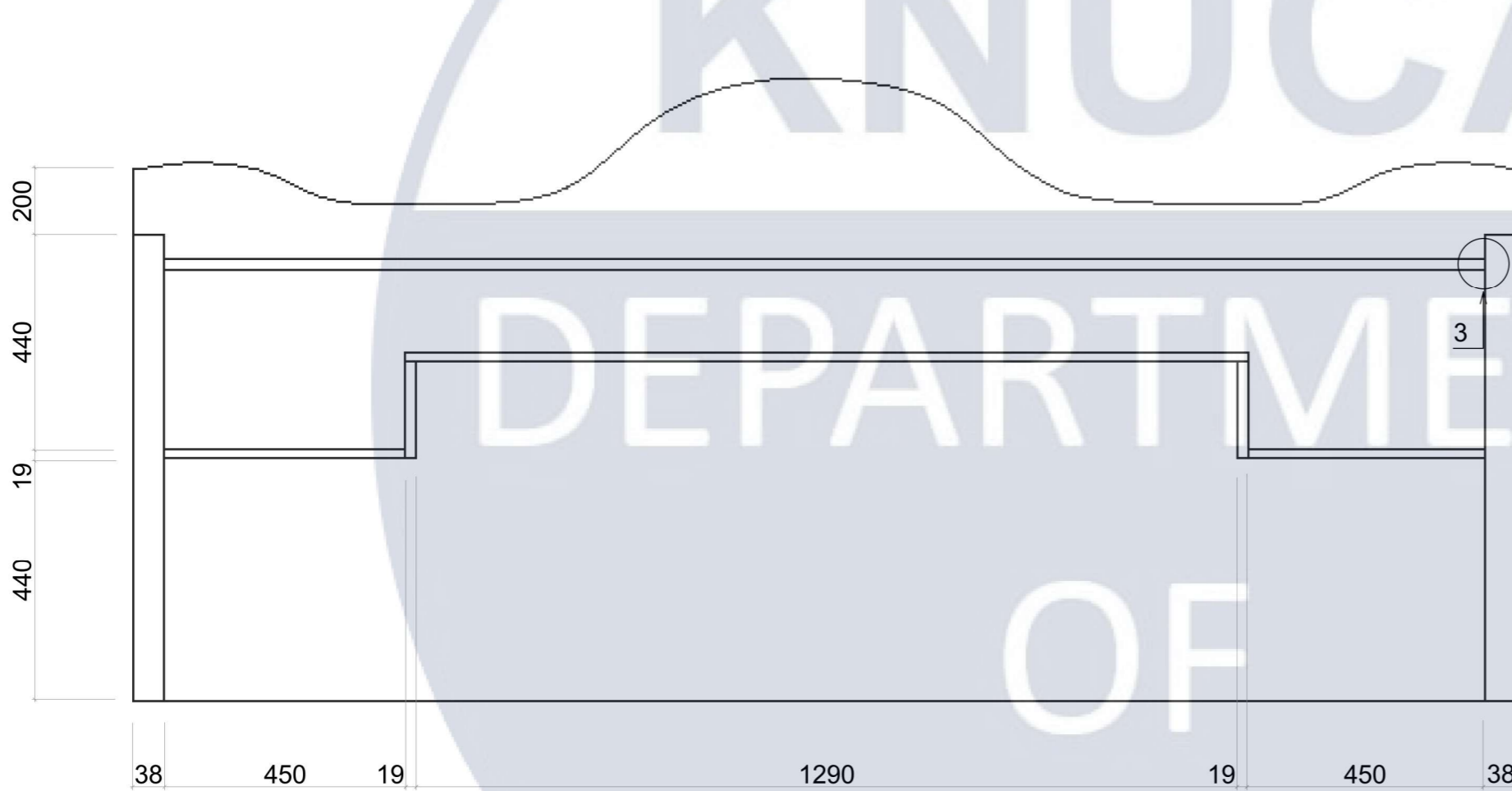
Вигляд



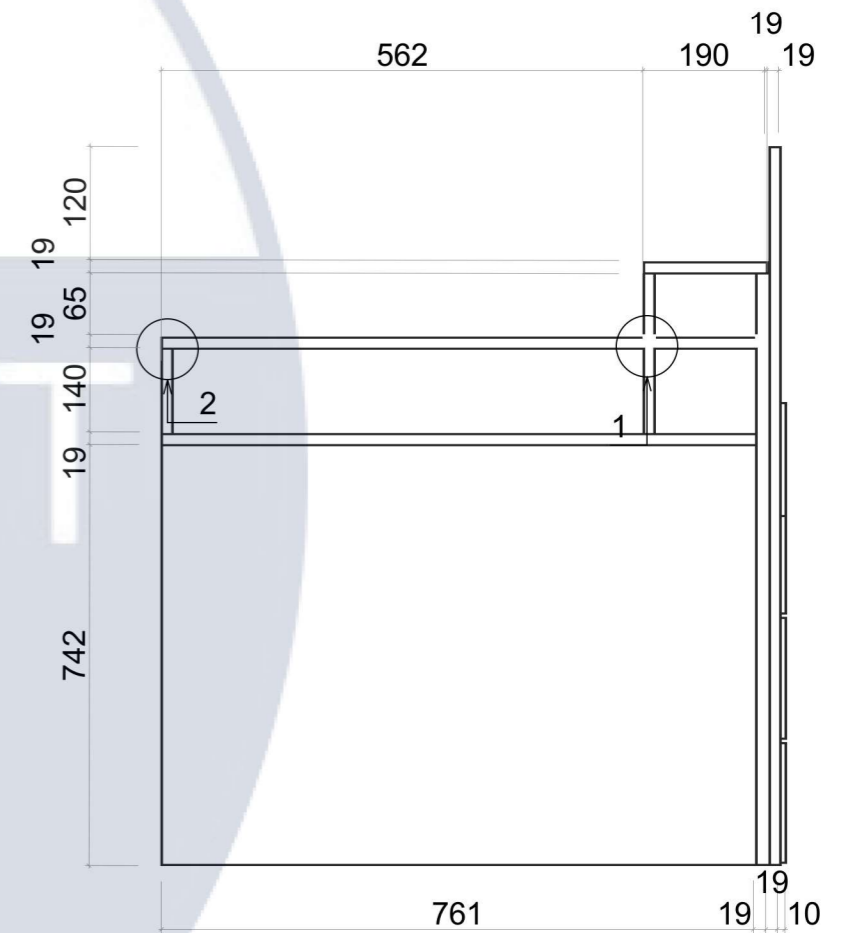
						КНУБА 022 Дизайн 2024 ДН-20-1		
						Проект інтер'єру реабілітаційного центру матері та дитини		
Зм.	Кільк.	Арк.	№Док.	Підп.	Дата			
Розробив	Антошко О.В.					Стадія	Аркуш	Аркушів
Керівник	Колобанова Д.А.					Н	23	28
Н.Контроль						Вигляд М 1:100		Архітектурний факультет

Розрізи

Розрізи А-А



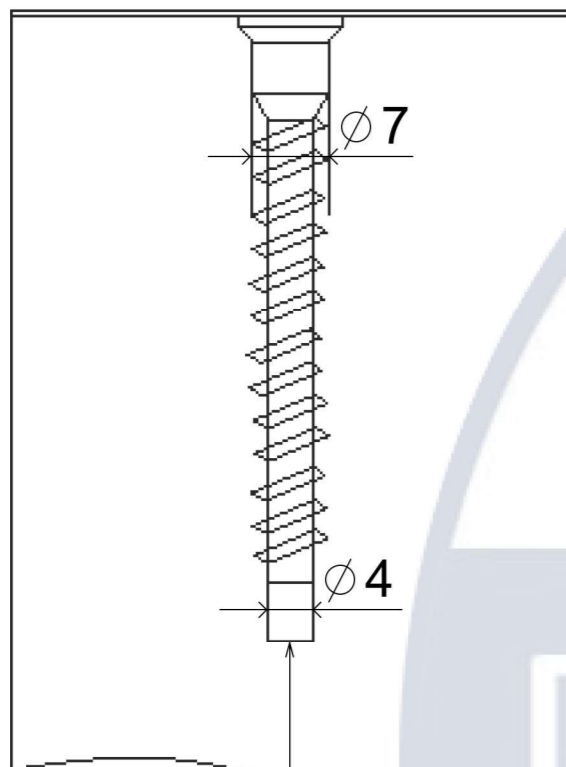
Розрізи Б-Б



						КНУБА 022 Дизайн 2024 ДН-20-1			
						Проект інтер'єру реабілітаційного центру матері та дитини			
Зм.	Кільк.	Арк.	№Док.	Підп.	Дата	Інтер'єр медичного центру	Стадія	Аркуш	Аркушів
Розробив	Антошко О.В.						Н	24	28
Керівник	Колобанова Д.А.					Розрізи М 1:100	Архітектурний факультет		
Ч.Контроль									

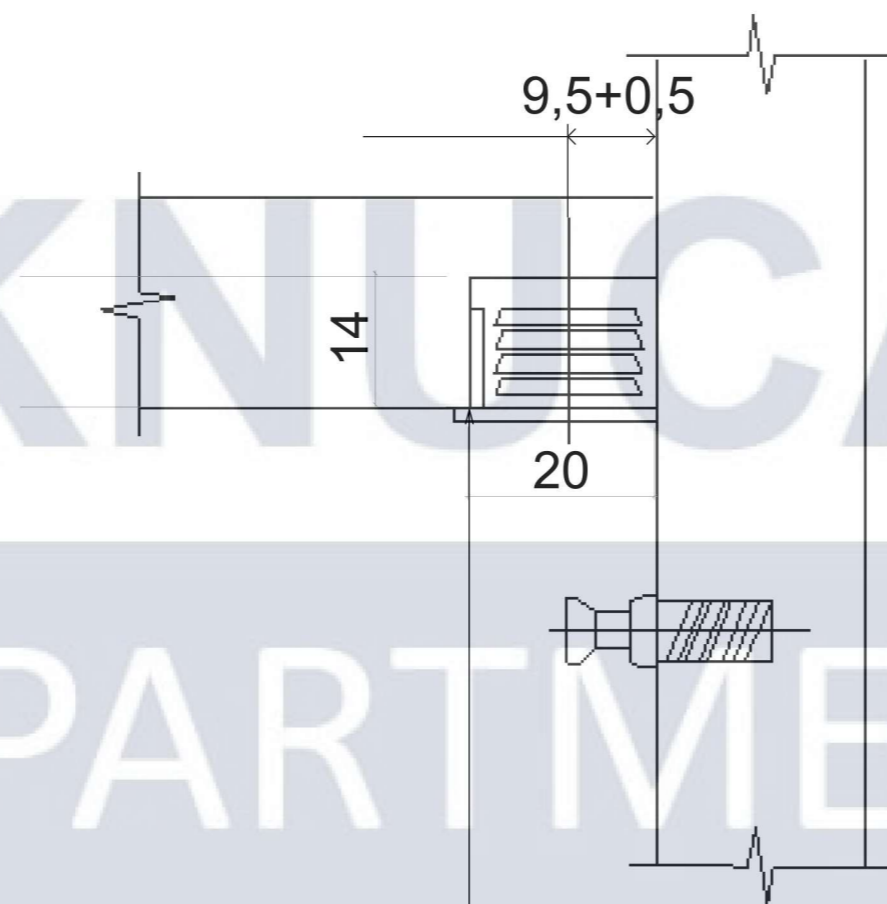
# Конструкційні вузли

Вузол 1



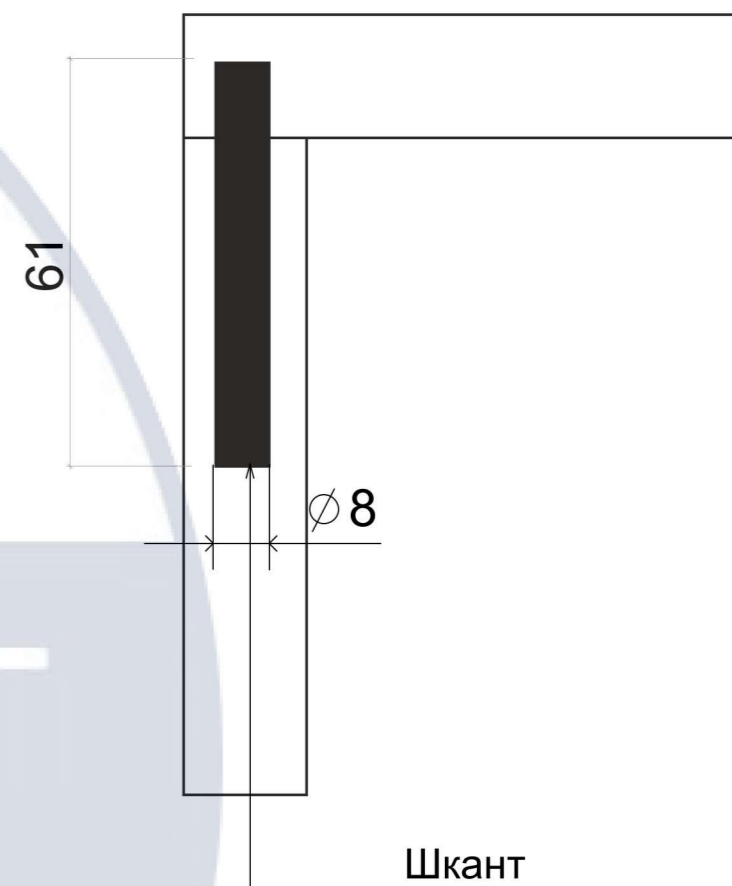
Конфірмант оцинков

Вузол 2



Стяжка Mfix пластик 18 мм

Вузол 3



## Експлікація матеріалів

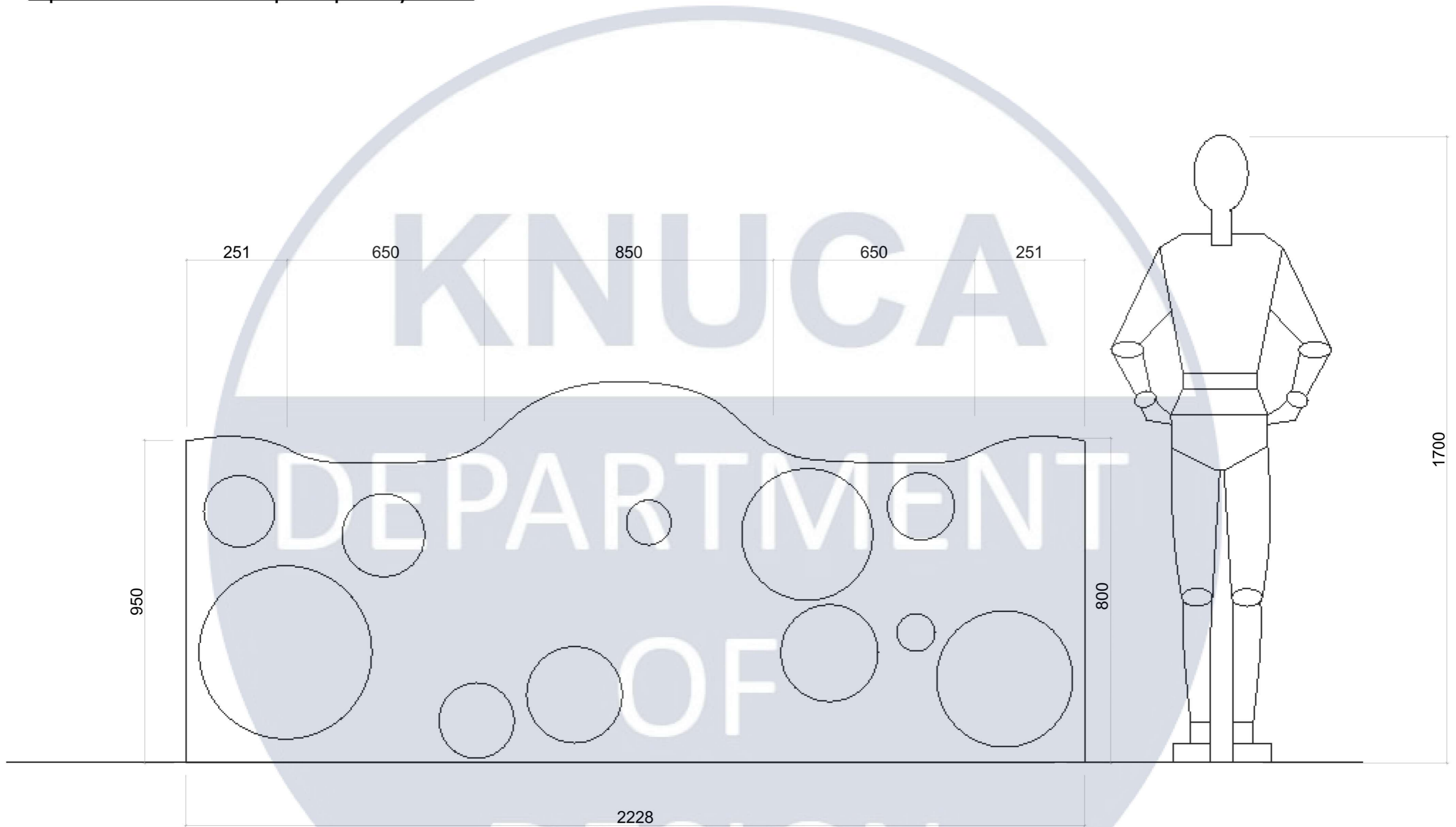
№	Назва	Матеріал
1	Панелі МДФ	МДФ
2	Декоративні круги	Фанера
3	Комфірмант	Метал

## Відомість елементів вузлів

№	Назва	Розмір
1	Панелі МДФ	19 мм і 38 мм
2	Декоративні круги	10 мм
3	Комфірмант	7,0x50 мм

КНУБА 022 Дизайн 2024 ДН-20-1					
Проект інтер'єру реабілітаційного центру матері та дитини					
Зм.	Кільк.	Арк.	№Док.	Підп.	Дата
Розробив		Антошко О.В.			
Керівник		Колобанова Д.А.			
Н.Контроль					
Інтер'єр медичного центру				Стадія	Аркуш
Конструкційні вузли				Н	25
				Аркушів	28
				Архітектурний факультет	

# Ергономічний розрахунок



						КНУБА 022 Дизайн 2024 ДН-20-1			
						Проект інтер'єру реабілітаційного центру матері та дитини			
Зм.	Кільк.	Арк.	№Док.	Підп.	Дата	Інтер'єр медичного центру	Стадія	Аркуш	Аркушів
Розробив	Антошко О.В.						Н	26	28
Керівник	Колобанова.Д.А.					Ергономічний розрахунок М 1:100	Архітектурний факультет		
Ч.Контроль									

