

**КВАЛІФІКАЦІЙНА ВИПУСКНА РОБОТА
НА ЗДОБУТТЯ ОСВІТНЬОГО СТУПЕНЯ
БАКАЛАВР АРХІТЕКТУРИ**

на тему:

«КОМПЛЕКС ВІДПОЧИНКУ В С. ХОДОСІВЦІ КИЇВСЬКОЇ ОБЛАСТІ»

загальним обсягом **10** аркушів формату А1, пояснювальна записка **66 с.**

Виконала: студентка групи АРХ-21-1А
191 «Архітектура та містобудування»,
Освітньо-професійна програма «Архітектура та містобудування»

(шифр і назва спеціальності)

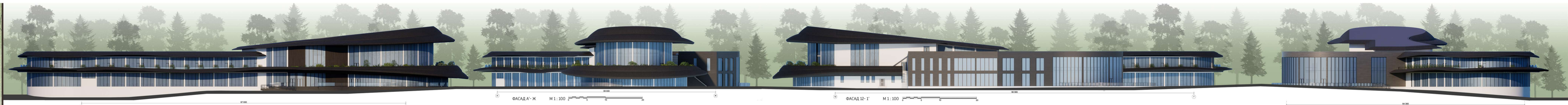
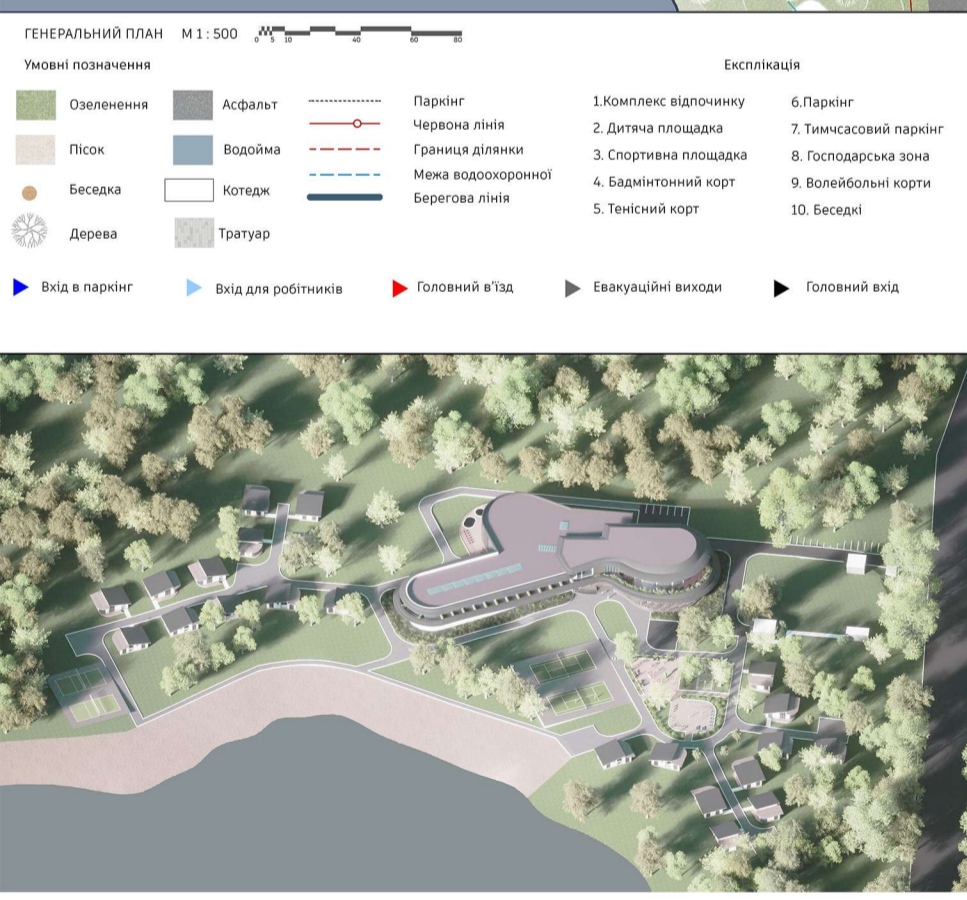
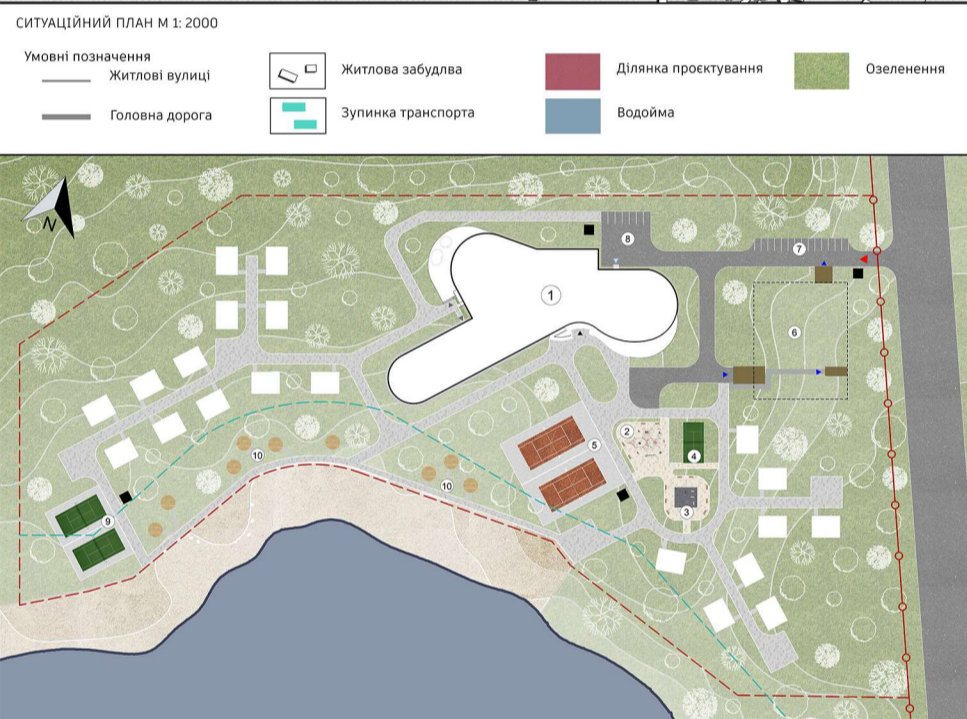
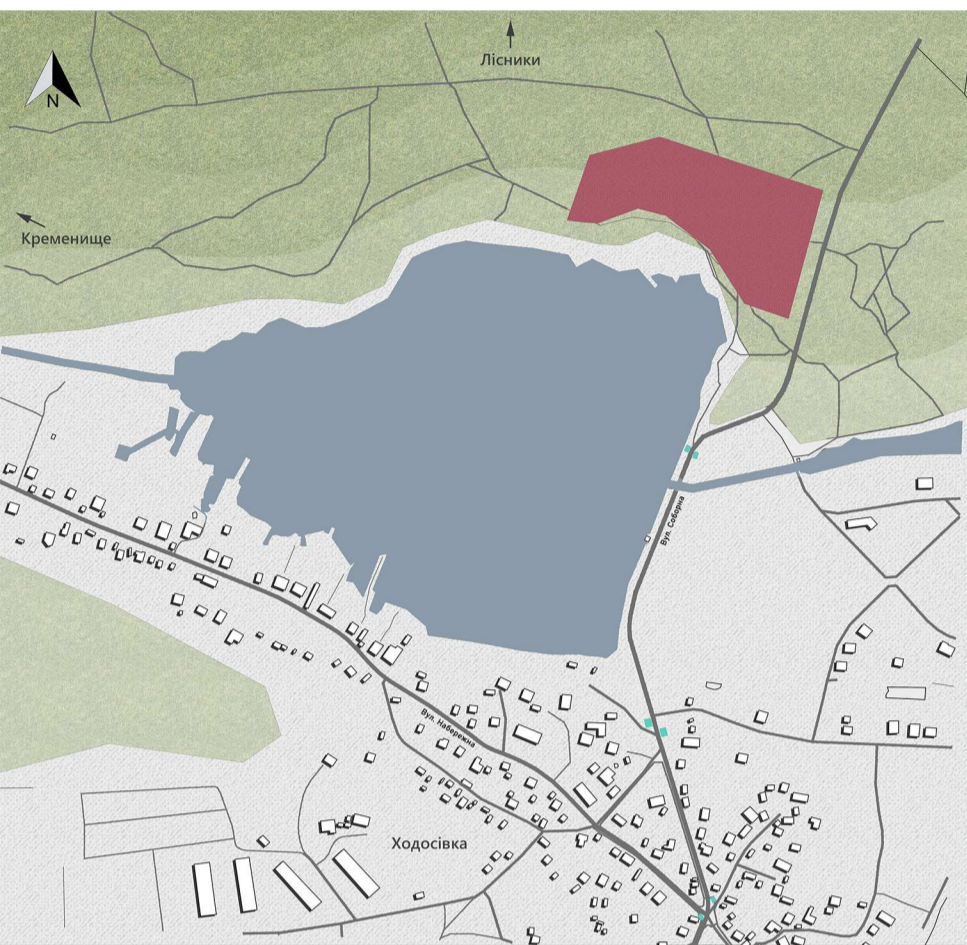
Мусієнко Катерина Андріївна

(прізвище, ім'я, по батькові)

Керівник: Третяк Максим Едуардович

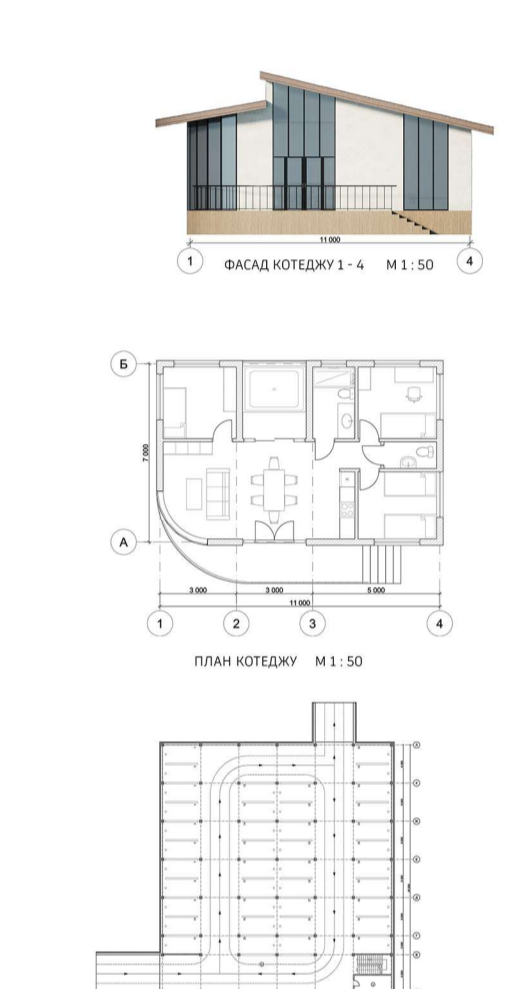
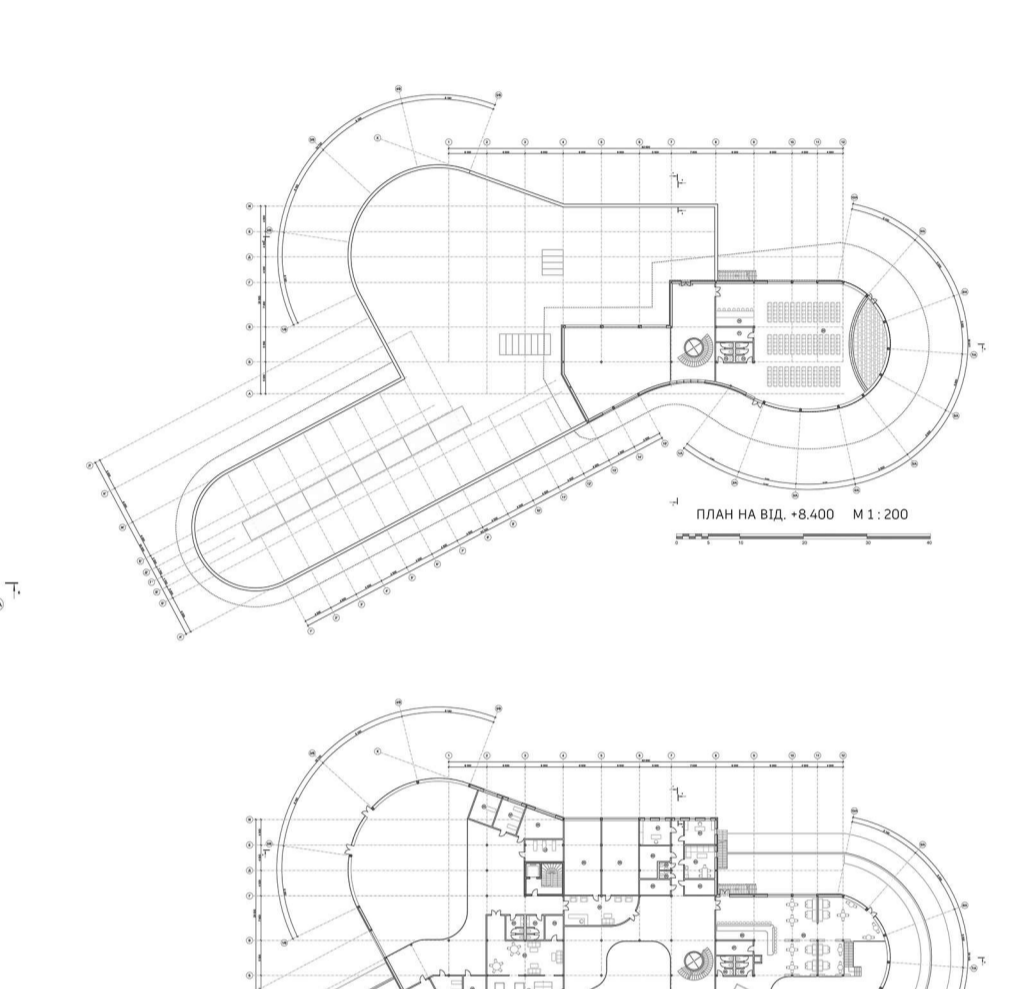
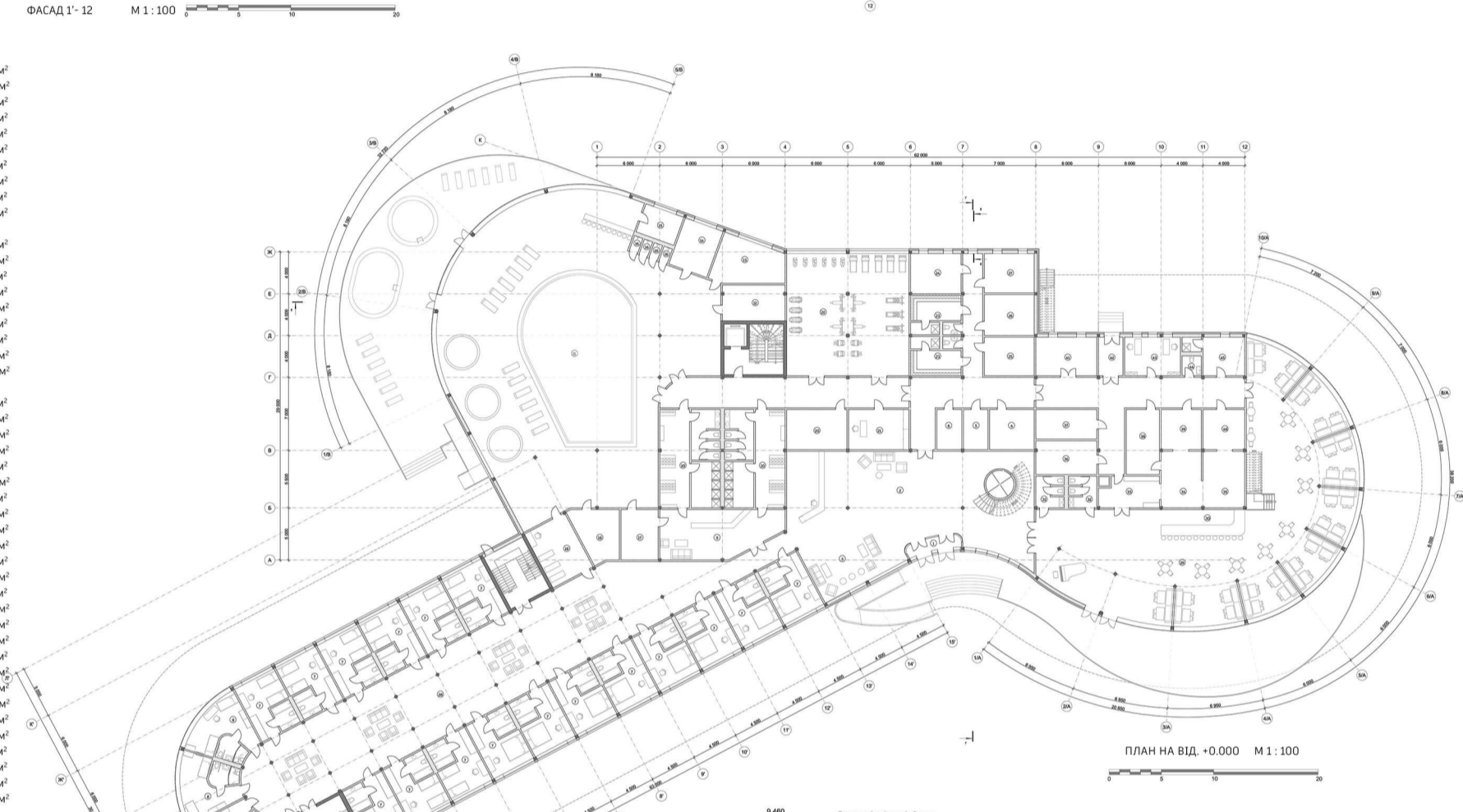
(науковий ступінь, посада, прізвище, ім'я, по батькові)

Київ – 2025 р.



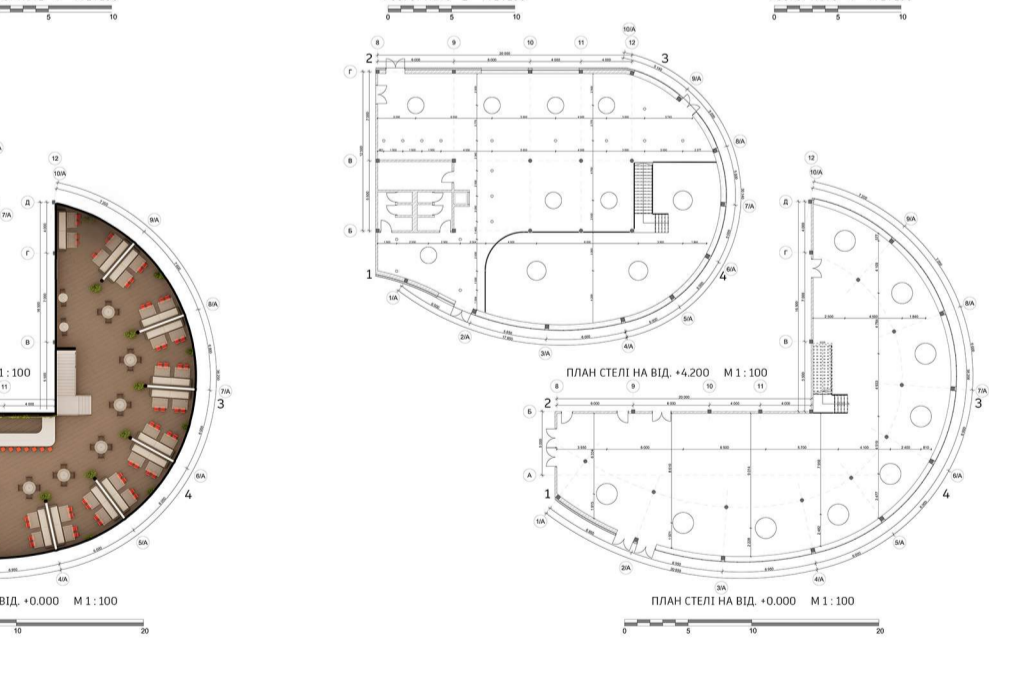
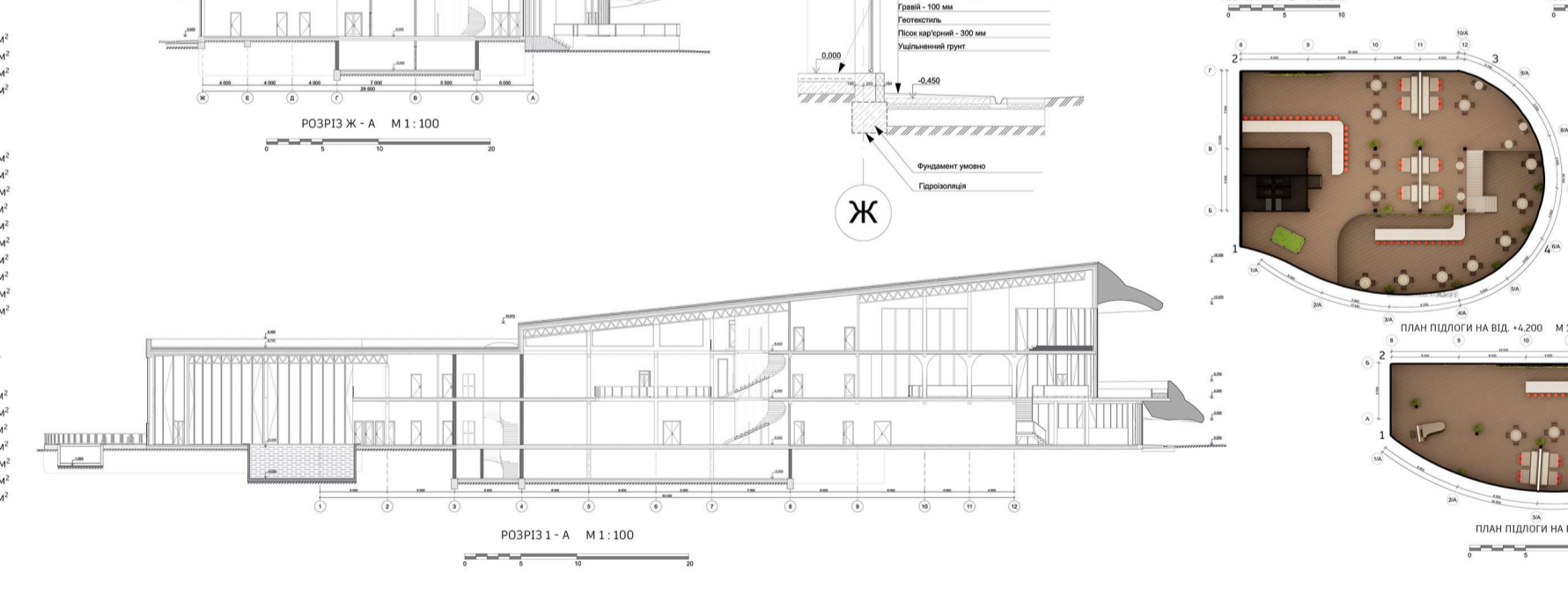
Експлікація до плану на віртіці +0.000:

1. Тамбур - 6 м²
2. Вестибюль реліквіє - 206 м²
3. Зона озеленення - 56 м²
4. Кімната озонування - 17 м²
5. Спальня - 9 м²
6. Кімната прибирального інвентарю - 9 м²
7. Кімната на даху - 29 м²
8. Кімната для людей з інвалідністю - 28 м²
9. Реліквіє - 50 м²
10. Родильниця - 55 м²
11. Дирекція із зоною відпочинку і дитячою - 625 м²
12. Пляж - 20 м²
13. Фінансова служба - 27 м²
14. Холл - 19 м²
15. Кімната - 11 м²
16. Контрастний душ - 1,25 м²
17. Кімната - 17 м²
18. Технічне призначення - 20 м²
19. Мідний кабінет - 25 м²
20. Призначення для зберігання для інвентарю - 22 м²
21. Кабінет фінанс-інструменту - 22 м²
22. Тренувальний зал - 140 м²
23. Кухня - 18 м²
24. Раціональне призначення - 18 м²
25. Спальня кімната - 18 м²
26. Спальня постійної блізни - 18 м²
27. Праймер прасувальна - 18 м²
28. Постійний зал - 390 м²
29. Зал - 38 м²
30. Бар - 160 м²
31. Трасса - 17 м²
32. Санвузол гостювач - 14 м²
33. Санвузол - 20 м²
34. Холловий кабінет - 20 м²
35. Кабінет для адміністрації - 18 м²
36. Кабінет адміністрації - 18 м²
37. Кабінет адміністрації - 18 м²
38. Майстер - 20 м²
39. Інтер'єрний кабінет - 20 м²
40. Секретарський кабінет - 15 м²
41. Секретарський кабінет для небага - 21 м²
42. Секретарський кабінет - 8 м²
43. Офісне призначення - 20 м²
44. Санвузол для персоналу - 13 м²
45. Родильниця з душем - 17 м²



Експлікація до плану на віртіці +2.000:

46. Кімната на 2 особи - 25 м²
47. VIP кімната - 30 м²
48. Реліквіє - 50 м²
49. Спальня кімната - 20 м²
50. Майданчик адміністрації - 18 м²
51. Фінансовий кабінет - 25 м²
52. Кухня зона - 75 м²
53. Майстерська кухня - 12 м²
54. Санвузол - 10 м²
55. Кабінет адміністрації - 18 м²
56. Інтер'єрний кабінет для СПА - 20 м²
57. Зона кімната - 18 м²
58. Зал групових занять - 68 м²
59. Аудіо - 11 м²
60. Спальня - 20 м²
61. Кабінет адміністрації - 18 м²
62. Кімната прибирального інвентарю - 11 м²
63. Кімната відпочинку для персоналу з майданчиком - 25 м²
64. Кабінет бухгалтера - 18 м²
65. Зал - 240 м²
66. Бар - 140 м²
67. Кімната - 13 м²
68. Санвузол для гостей - 8 м²

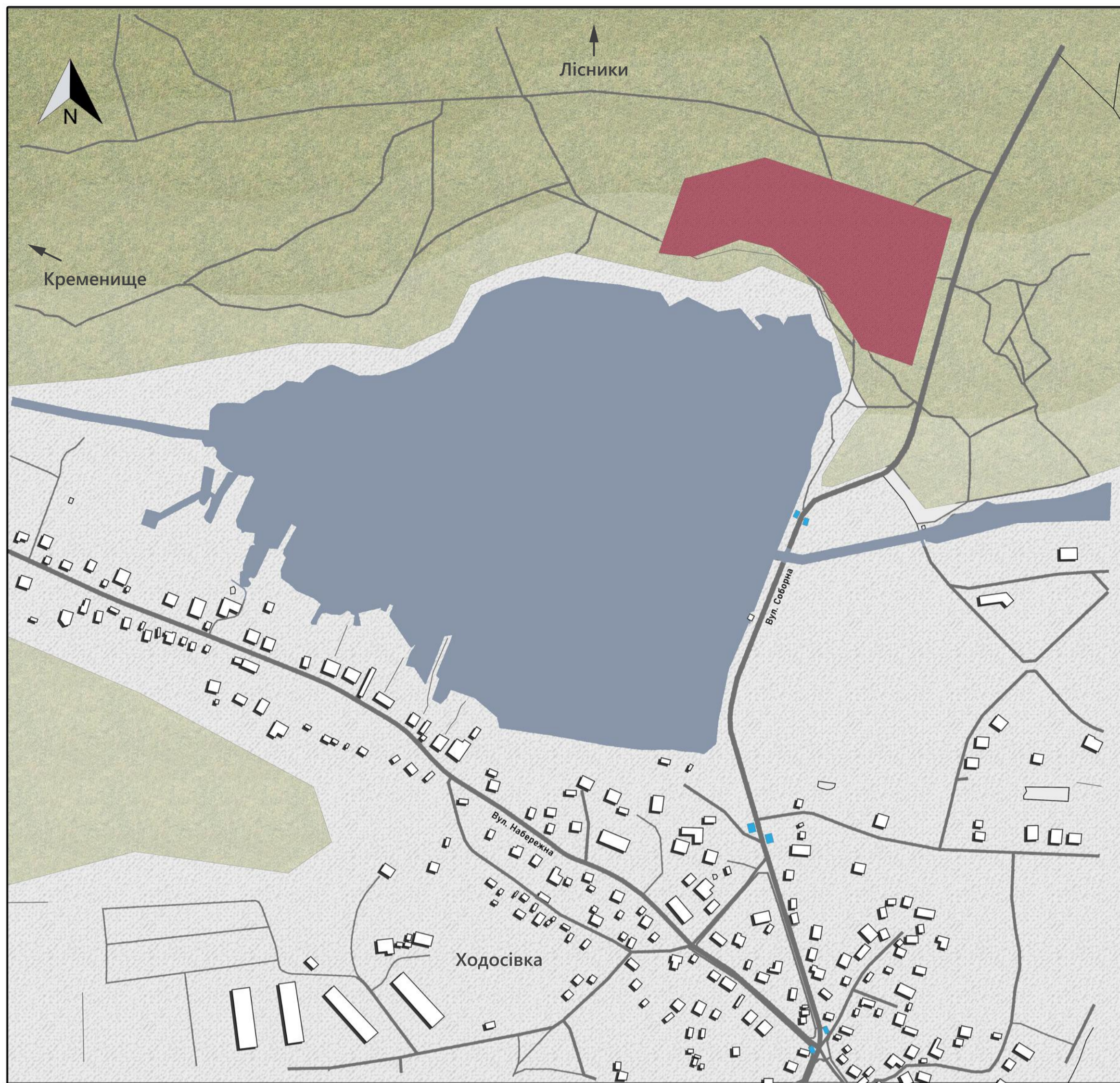


Комплекс відпочинку в с. Ходосівці Київської області



Виконала С.Г. Гр. МБ АРХ 21-1А МУСІЄНКО К.А
КЕРІВНИК ДОЦ., ТРЕТЯК М.Е

Містобудівне рішення



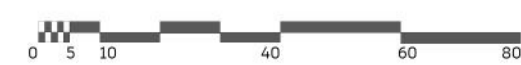
СИТУАЦІЙНИЙ ПЛАН М 1: 2000

Умовні позначення

- | | | | |
|------------------|--------------------|----------------------|------------|
| — Житлові вулиці | Житлова забудова | Ділянка проєктування | Озеленення |
| — Головна дорога | Зупинка транспорту | Водойма | |



ГЕНЕРАЛЬНИЙ ПЛАН М 1: 500



- | | | | | | | |
|------------|---------|--------------------|----------------|---------------------|-----------------------|-----------------------|
| Озеленення | Асфальт | Паркінг | Вхід в паркінг | Вхід для робітників | 1.Комплекс відпочинку | 6.Паркінг |
| Пісок | Водойма | Червона лінія | Головний в'їзд | Евакуаційні виходи | 2. Дитяча площадка | 7. Тимчасовий паркінг |
| Бесідка | Котедж | Границя ділянки | Головний вхід | | 3. Спортивна площадка | 8. Господарська зона |
| Дерева | Тратуар | Межа водоохоронної | | | 4. Бадмінтонний корт | 9. Волейбольні корти |
| | | Берегова лінія | | | 5. Тенісний корт | 10. Бесідки |

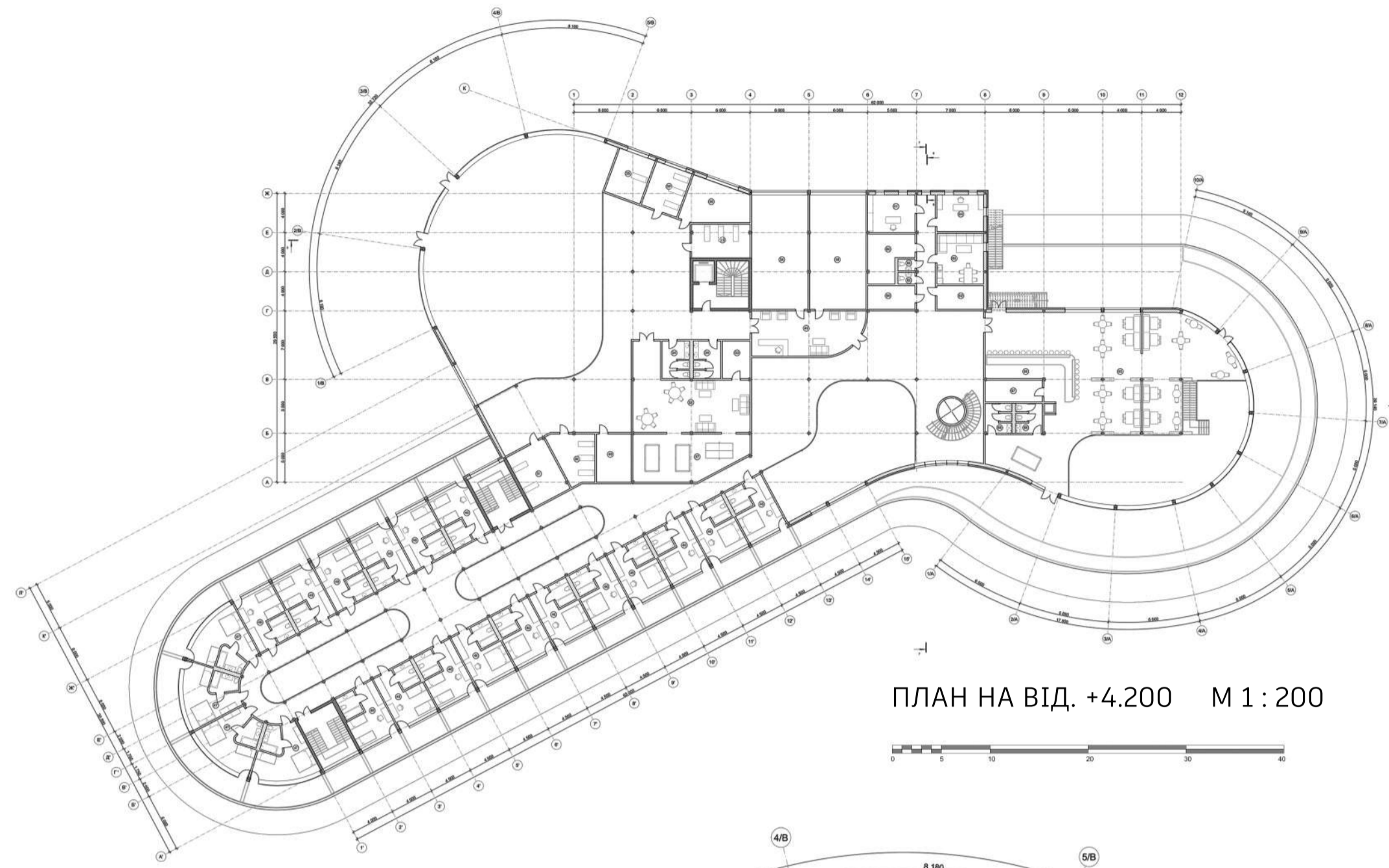
Плани поверхів

Експлікація до плану на відмітці +0.000:

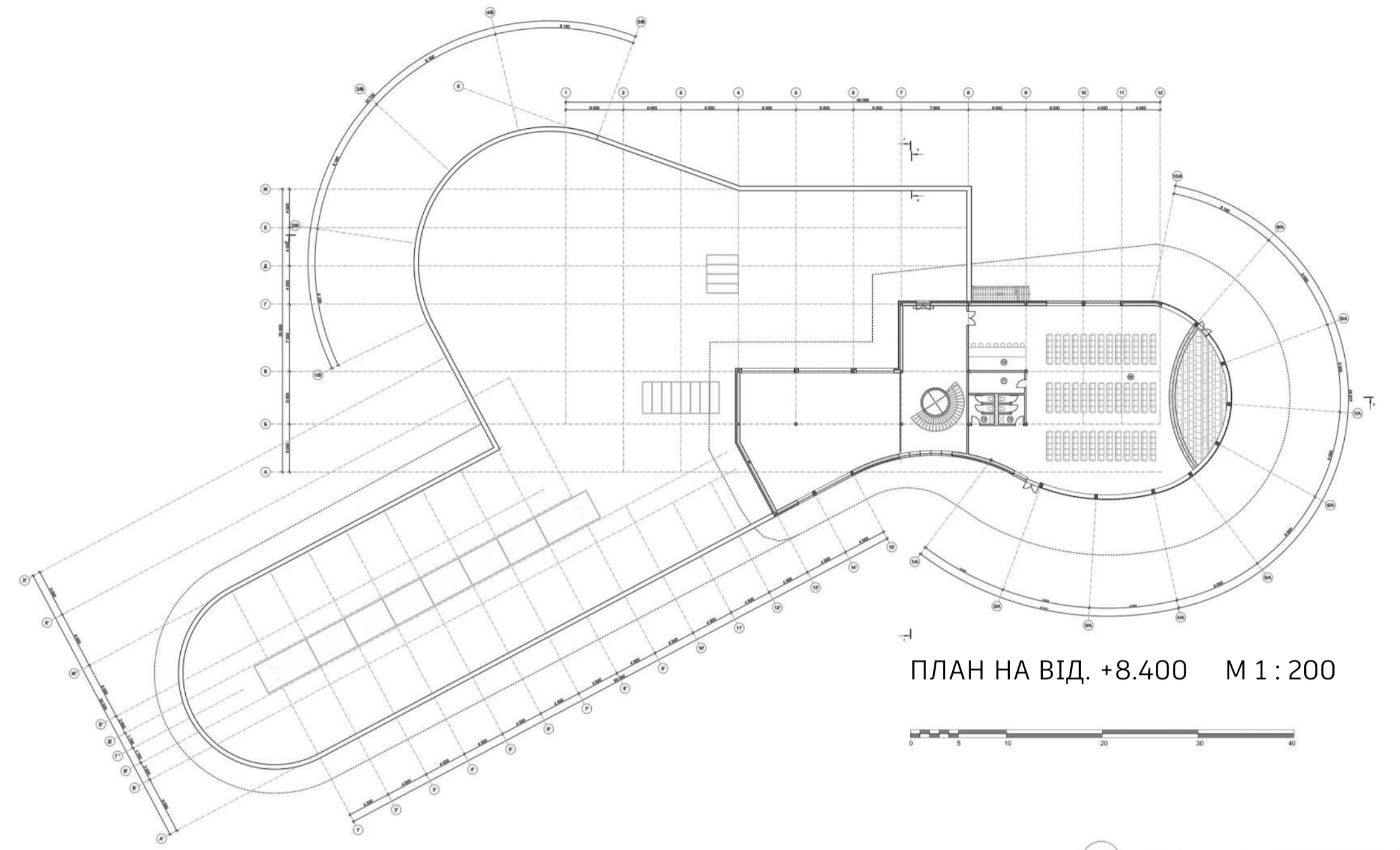
1. Тамбур	- 6 м ²
2. Вестебюль рецепція	- 196 м ²
3. Зона очікування	- 56 м ²
4. Кімната охорони	- 17 м ²
5. Серверна	- 9 м ²
6. Кімната прибирального інвентарю	- 9 м ²
7. Кімната на 2 особи	- 25 м ²
8. Кімната для людей з інвалідністю	- 28 м ²
9. Ресепшн	- 50 м ²
10. Роздягальня	- 55 м ²
11. Басейн із зоною відпочинку і фітобаром	- 625 м ²
12. Лазня	- 20 м ²
13. Фінська сауна	- 27 м ²
14. Хамам	- 18 м ²
15. Котельня	- 11 м ²
16. Контрастний душ	- 1,25 м ²
17. Комора	- 17 м ²
18. Технічне приміщення	- 20 м ²
19. Медичний кабінет	- 25 м ²
20. Приміщення для зберігання для інвентарю	- 22 м ²
21. Кабінет фітнес-інструктора	- 22 м ²
22. Тренажерний зал	- 140 м ²
23. Роздягальня	- 18 м ²
24. Підсобне приміщення	- 18 м ²
25. Склад-кімната	- 18 м ²
26. Склад постільної білизни	- 18 м ²
27. Пральня прасувальна	- 18 м ²
28. Гостьовий хол	- 350 м ²
29. Зал	- 390 м ²
30. Бар	- 30 м ²
31. Тераса	- 160 м ²
32. Санвузол гостьовий	- 17 м ²
33. Роздаточна	- 16 м ²
34. Холодний цех	- 20 м ²
35. Гарячий цех	- 20 м ²
36. Холодильна камера	- 18 м ²
37. Складське приміщення	- 16 м ²
38. Мийна	- 20 м ²
39. М'ясо-рибний цех	- 15 м ²
40. Овочевий цех	- 15 м ²
41. Складське приміщення для меблів	- 21 м ²
42. Тамбур	- 8 м ²
43. Офісне приміщення	- 20 м ²
44. Санвузол для персоналу	- 3 м ²
45. Роздягальня з душем	- 17 м ²

Експлікація паркінгу -3.000

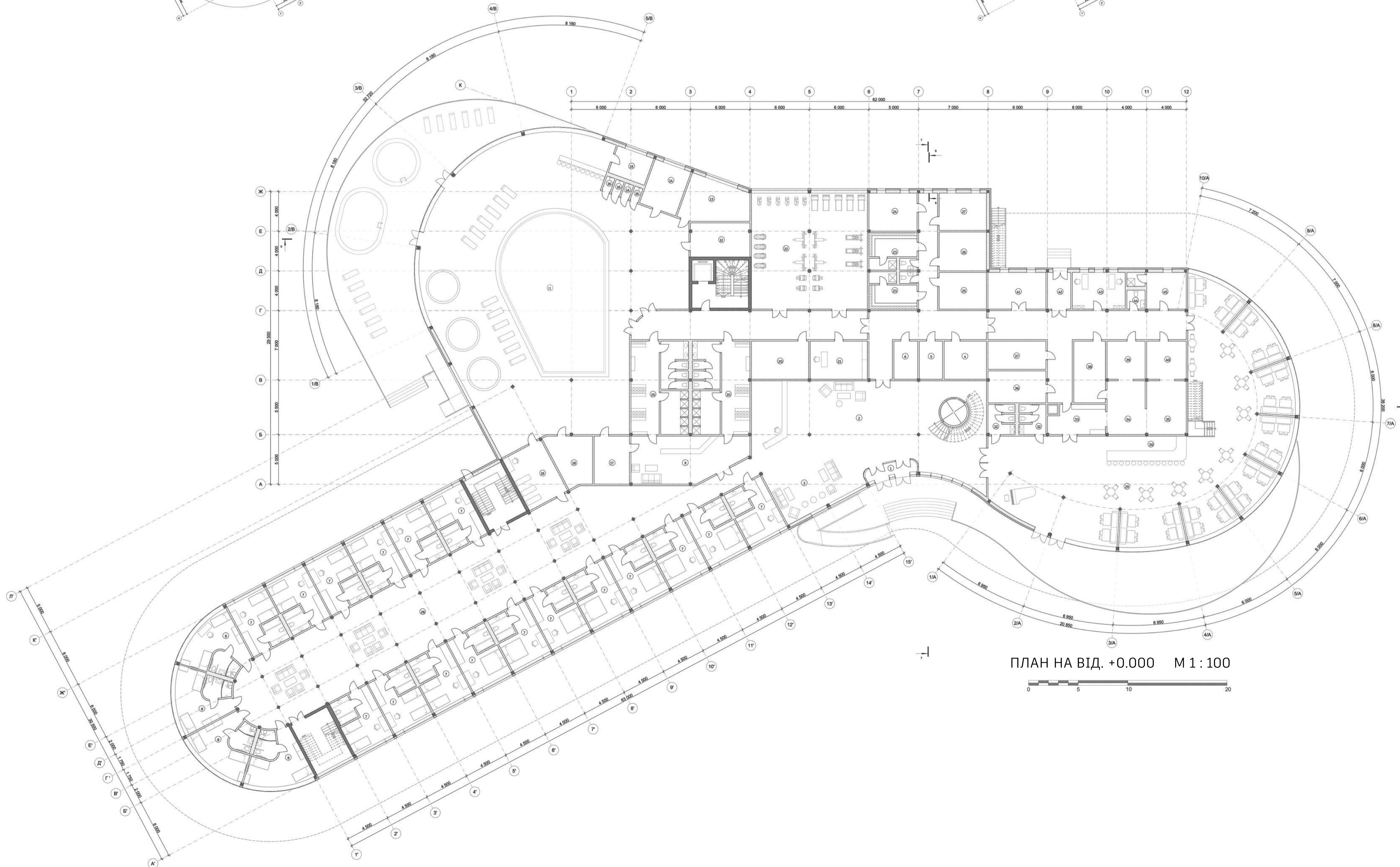
1. Паркінг	- 1500 м ²
2. Охорона	- 11 м ²
3. Вентиляційна система	- 18 м ²
4. Комора	- 15 м ²
5. Склад води та їжі	- 16 м ²
6. Технічна кімната	- 16 м ²
7. Санвузол	- 2,5 м ²



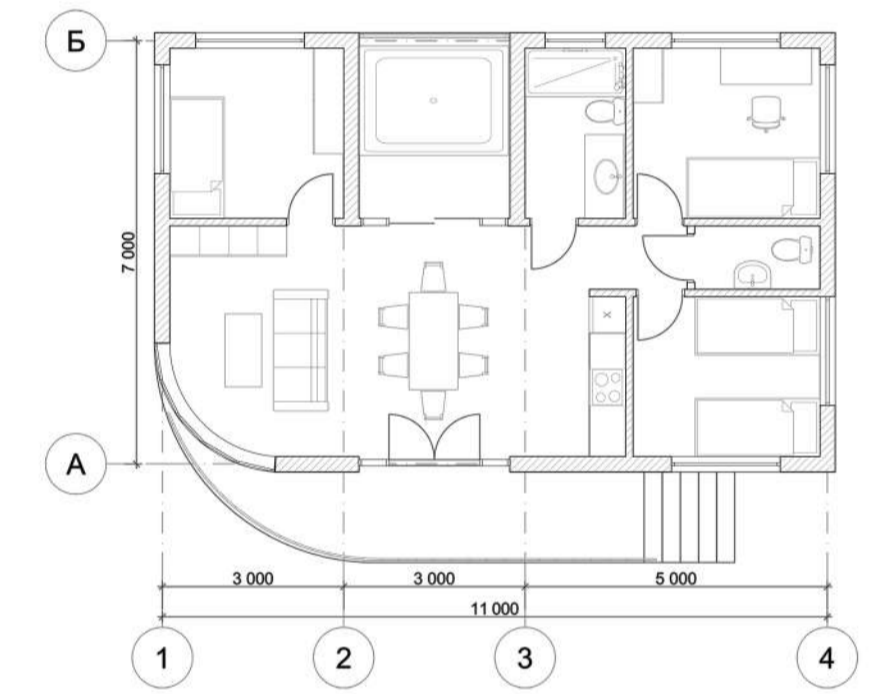
ПЛАН НА ВІД. +4.200 М 1 : 200



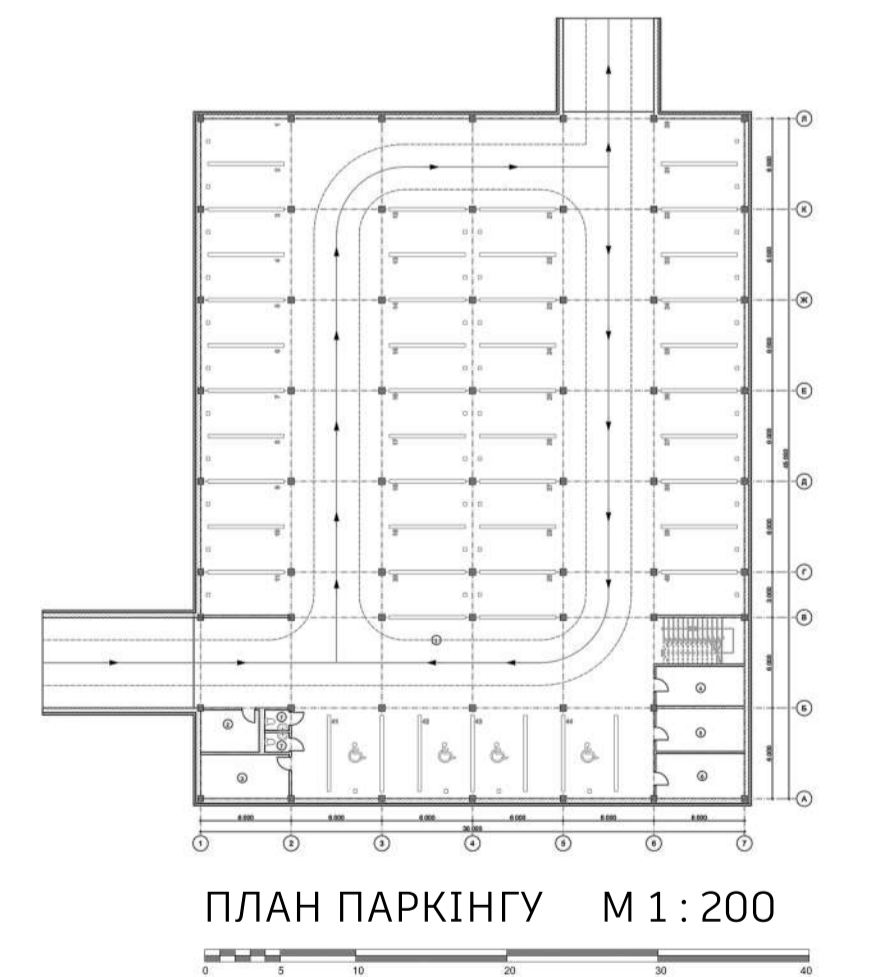
ПЛАН НА ВІД. +8.400 М 1 : 200



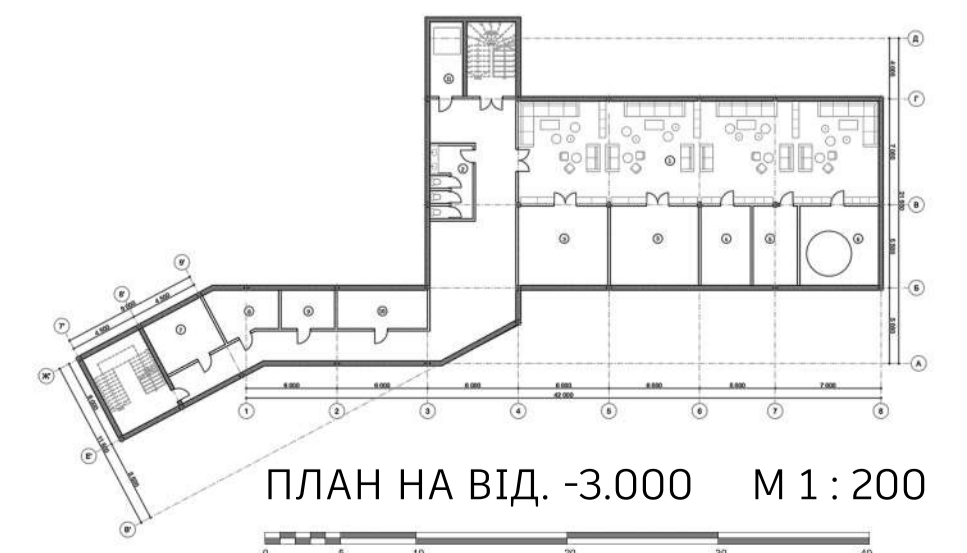
ПЛАН НА ВІД. +0.000 М 1 : 100



ПЛАН КОТЕДЖУ М 1 : 50



ПЛАН ПАРКІНГУ М 1 : 200



ПЛАН НА ВІД. -3.000 М 1 : 200

Експлікація до плану на відмітці +4.200:

46. Кімната на 2 особи	- 25 м ²
47. VIP Кімната	- 30 м ²
48. Рецепція	- 50 м ²
49. Соляна кімната	- 20 м ²
50. Масажні кабінети	- 18 м ²
51. Флоатінг кімната	- 25 м ²
52. Лаунж зона	- 75 м ²
53. Маленька кухня	- 10 м ²
54. Санвузол	- 10 м ²
55. Косметологічний кабінет	- 18 м ²
56. Окремий номер для СПА	- 25 м ²
57. Ігрова кімната	- 50 м ²
58. Зал групових занять	- 68 м ²
59. Архів	- 11 м ²
60. Склад	- 20 м ²
61. Кабінет адміністратора	- 18 м ²
62. Кімната прибирального інвентарю	- 11 м ²
63. Кімната відпочинку для персоналу з міні кухнею	- 25 м ²
64. Кабінет бухгалтера	- 18 м ²
65. Зал	- 240 м ²
66. Бар	- 45 м ²
67. Комора	- 13 м ²
68. Санвузол для гостей	- 8 м ²

Експлікація до плану на відмітці +8.400

69. Конференс зал	- 390 м ²
70. Хол з баром	- 41 м ²
71. Комора	- 12 м ²
72. Санвузол для гостей	- 8 м ²

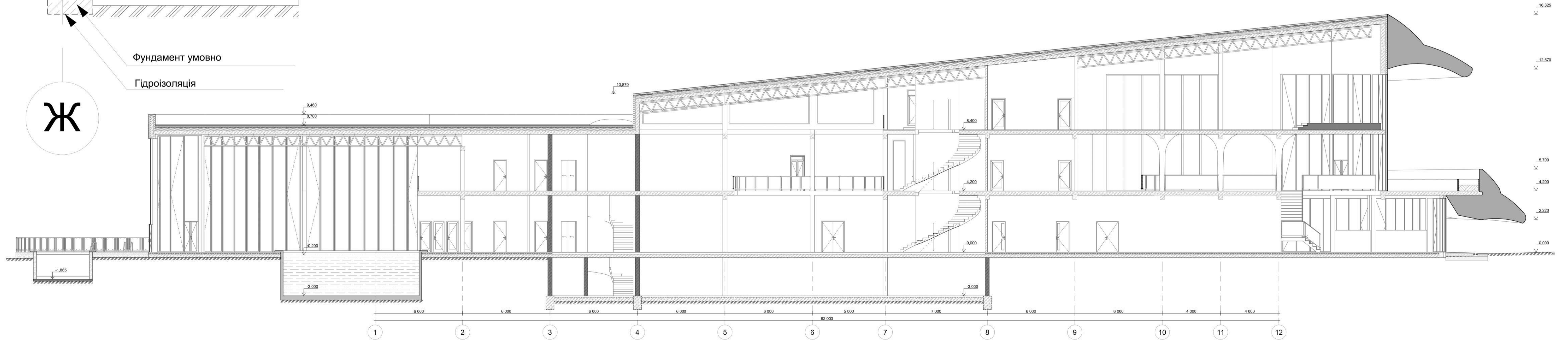
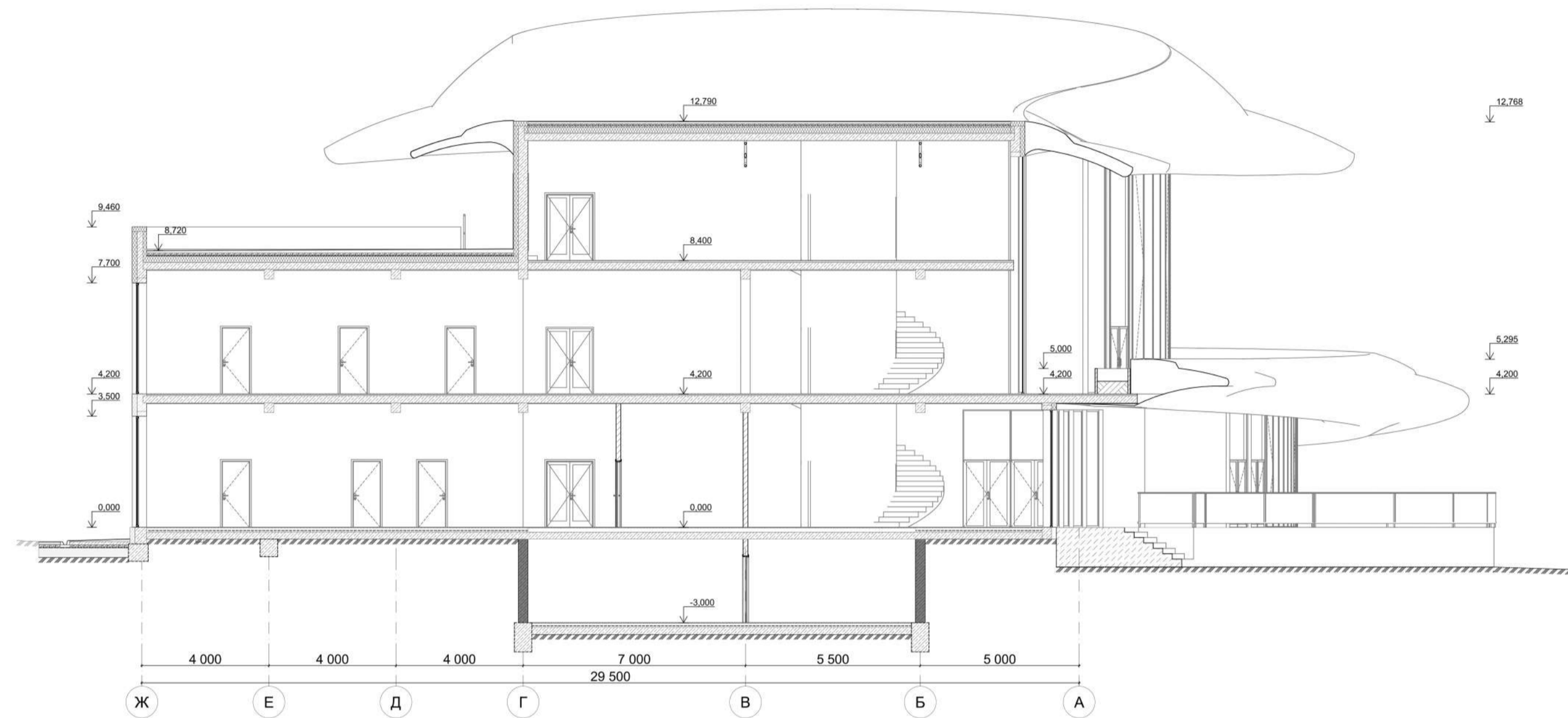
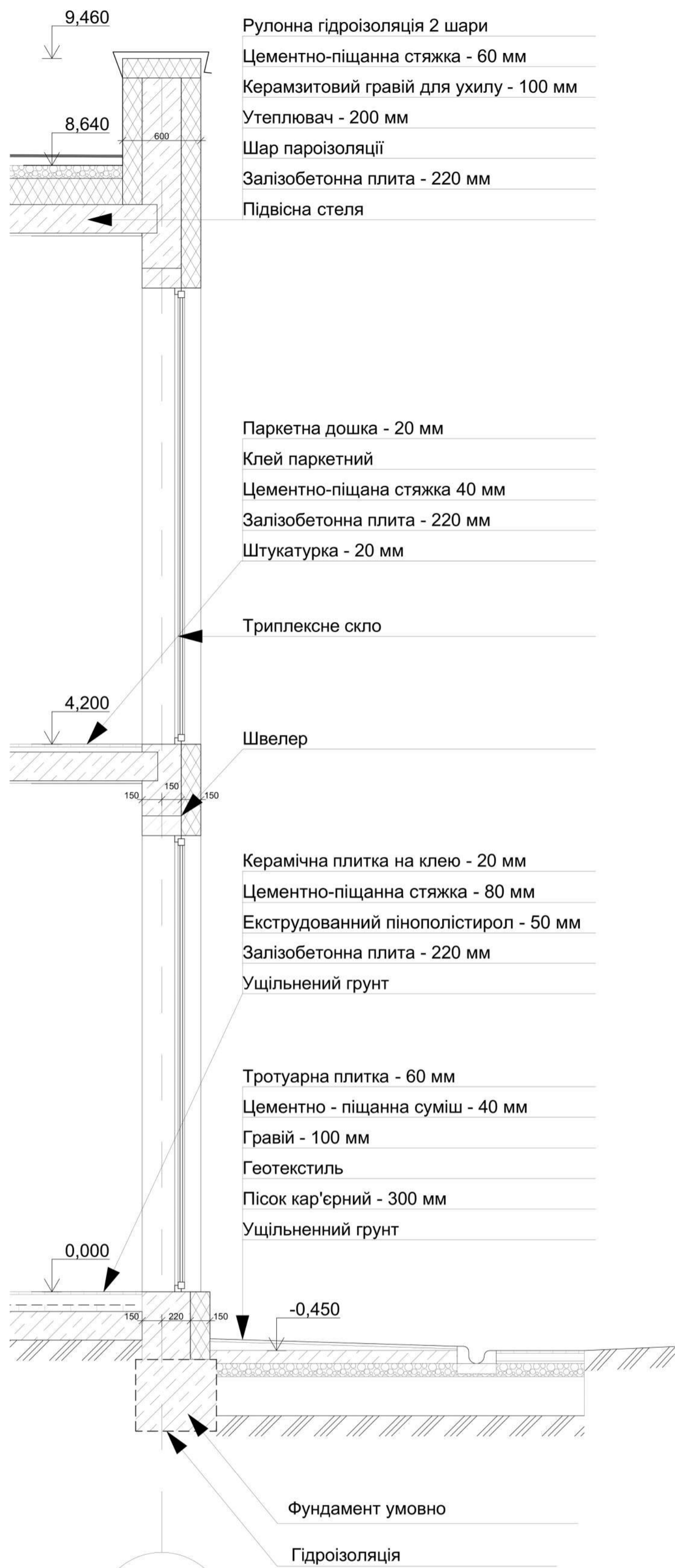
Експлікація до плану на відмітці -3.000

1. Укриття	- 160 м ²
2. Санвузол	- 14 м ²
3. Виробнича кімната	- 30 м ²
4. Комора для води продуктів	- 18 м ²
5. Склад інвентарю	- 18 м ²
6. Ліфтова шахта	- 27 м ²
7. Електрощитова	- 15 м ²
8. Вентеляційна кімнатаи	- 12 м ²
9. Сервісна кімната	- 9 м ²
10. Водопостачання	- 15 м ²
11. Ліфтова шахта 10 м ²	

Фасади



Конструктивні рішення



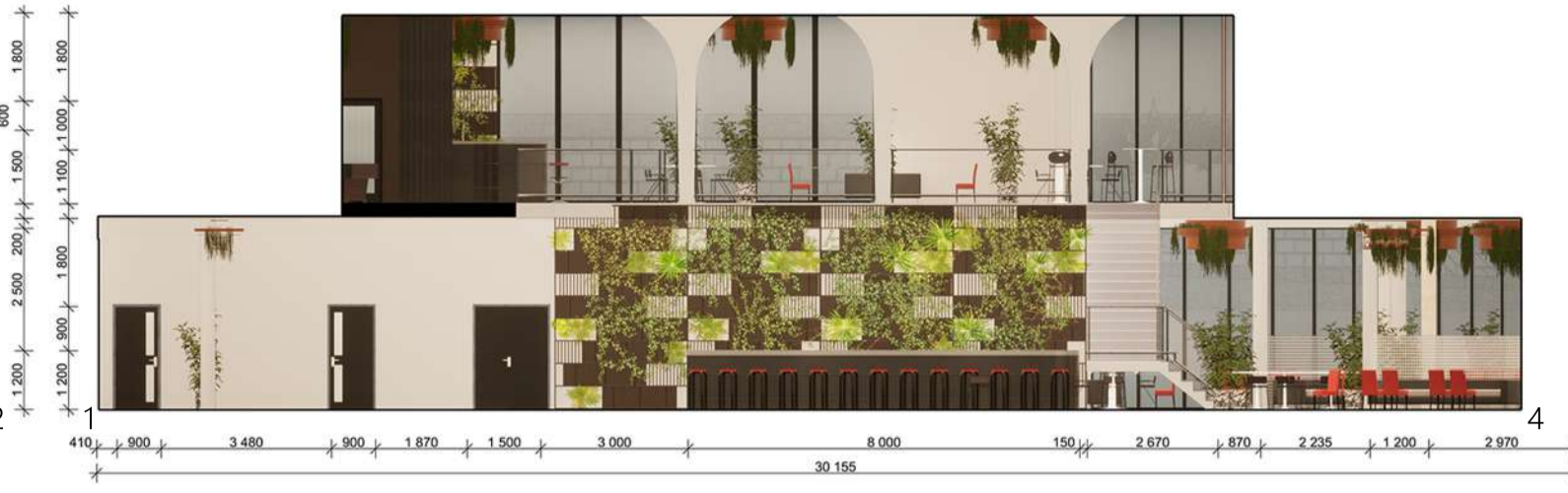
Ж



Дизайн інтер'єру



РОЗГОРТКА 1 - 2



РОЗГОРТКА 1 - 4



РОЗГОРТКА 3 - 2



РОЗГОРТКА 3 - 4

