

**КВАЛІФІКАЦІЙНА ВИПУСКНА РОБОТА
НА ЗДОБУТТЯ ОСВІТНЬОГО СТУПЕНЯ
БАКАЛАВР АРХІТЕКТУРИ**

на тему:

“СПОРТИВНИЙ КОМПЛЕКС У МІСТІ БУЧА КИЇВСЬКОЇ ОБЛАСТІ”

загальним обсягом **6** аркушів формату А1, пояснювальна записка **80** с.

Виконала: студентка групи арх-21-6

191 “Архітектура та містобудування”

Освітньо-професійна програма “Архітектура та містобудування”

Ратушнюк Марія Євгенівна

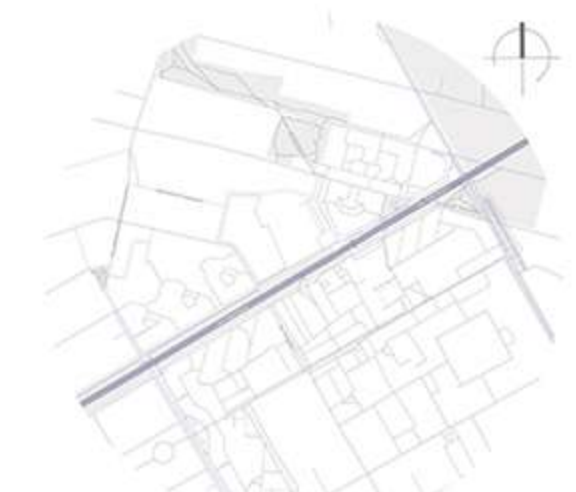
Керівник: доцент Праслова Валентина Олександрівна

Київ - 2025 р.



Висхідний план (план) зображує планувальні рішення в плані та розташування будівлі на місцевості, що створює візуальну привабливість, привабливість і функціональність.

Планування будівлі здійснюється згідно з вимогами та умовами, що встановлені в міській території, з урахуванням існуючих об'єктів, що знаходяться на території будівництва, з урахуванням існуючих об'єктів, що знаходяться на території будівництва, з урахуванням існуючих об'єктів, що знаходяться на території будівництва.



Діапазон висхідного планування будівлі на місці будівництва з урахуванням існуючих об'єктів, що знаходяться на території будівництва, з урахуванням існуючих об'єктів, що знаходяться на території будівництва, з урахуванням існуючих об'єктів, що знаходяться на території будівництва.

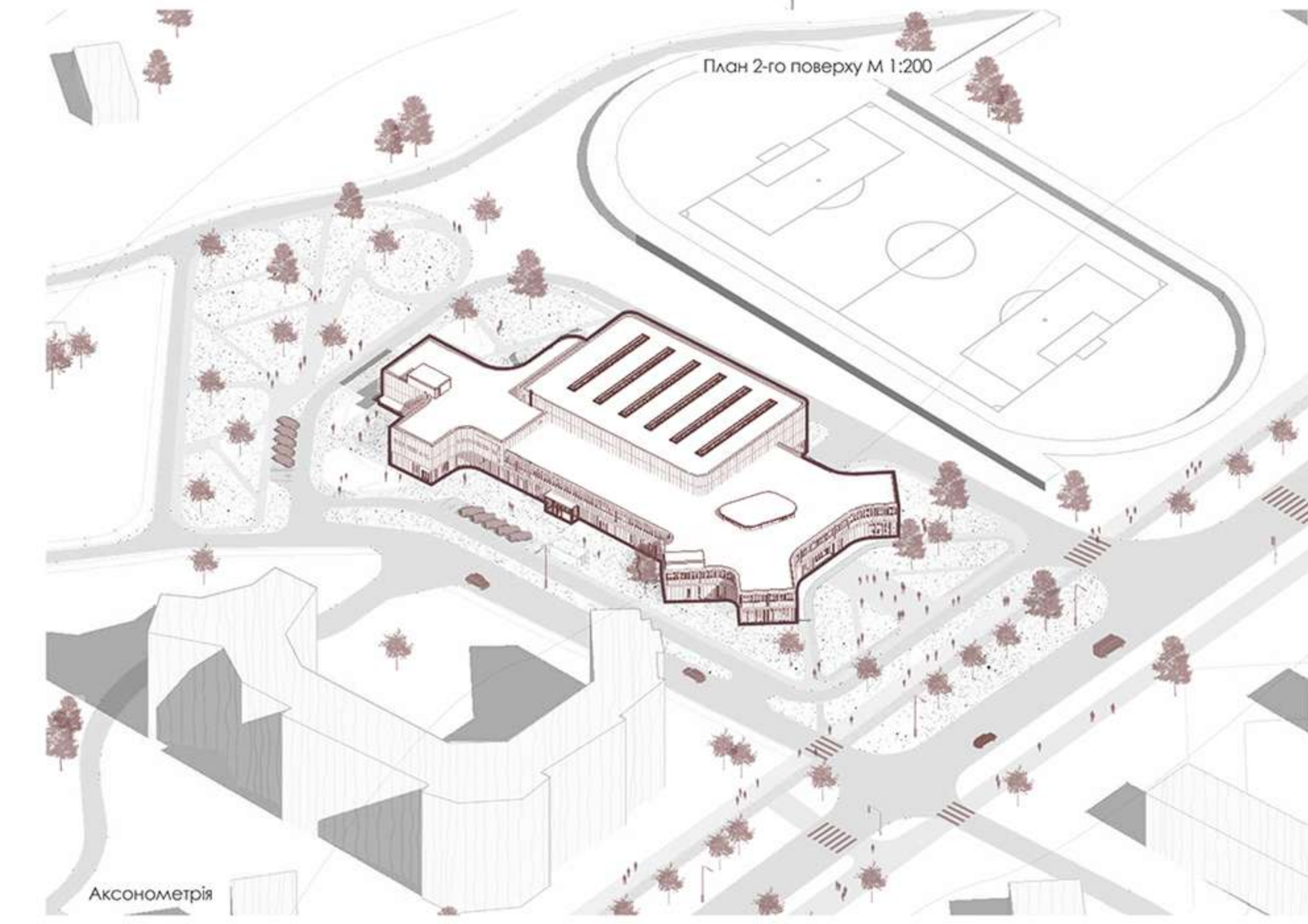
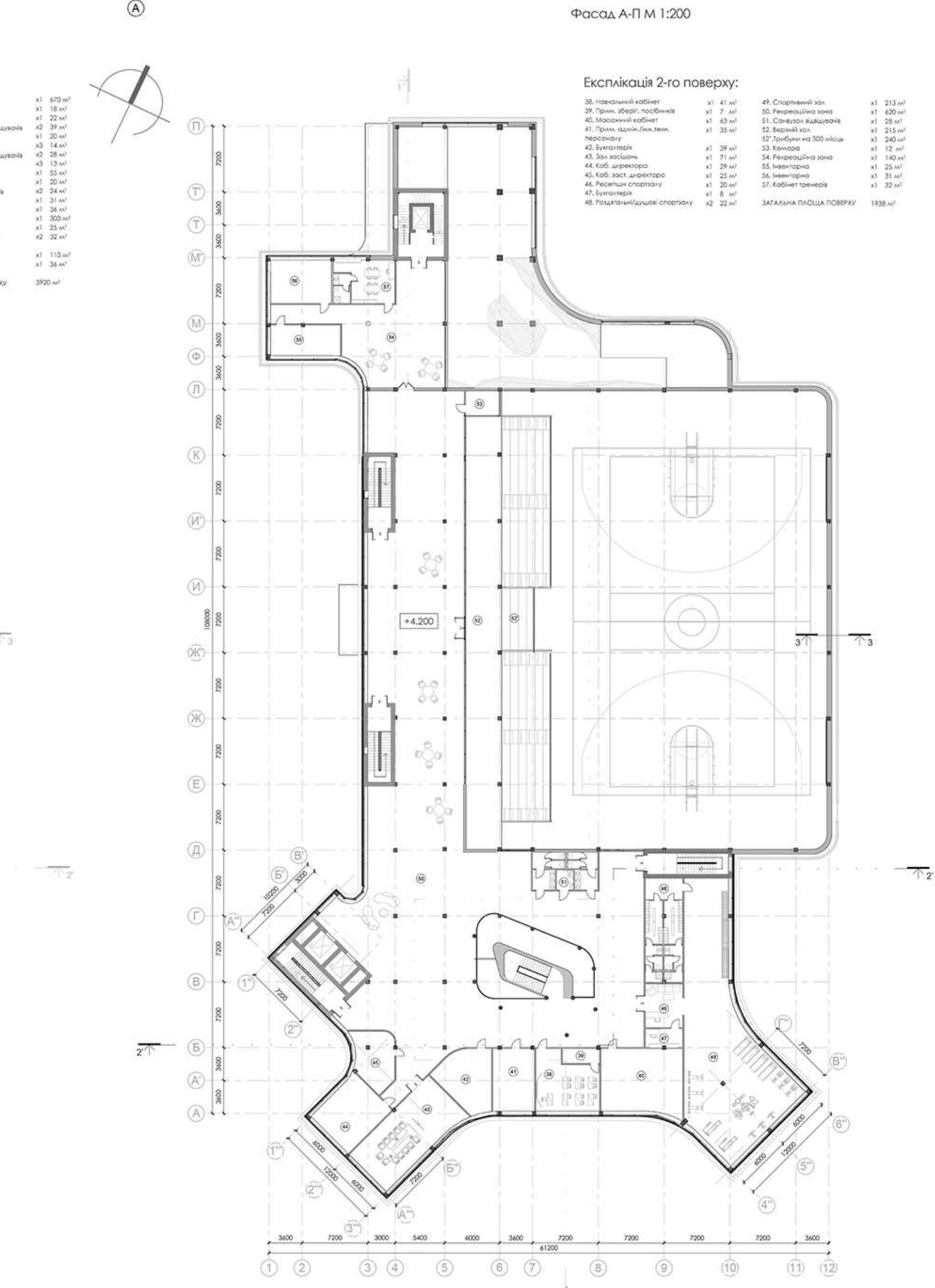
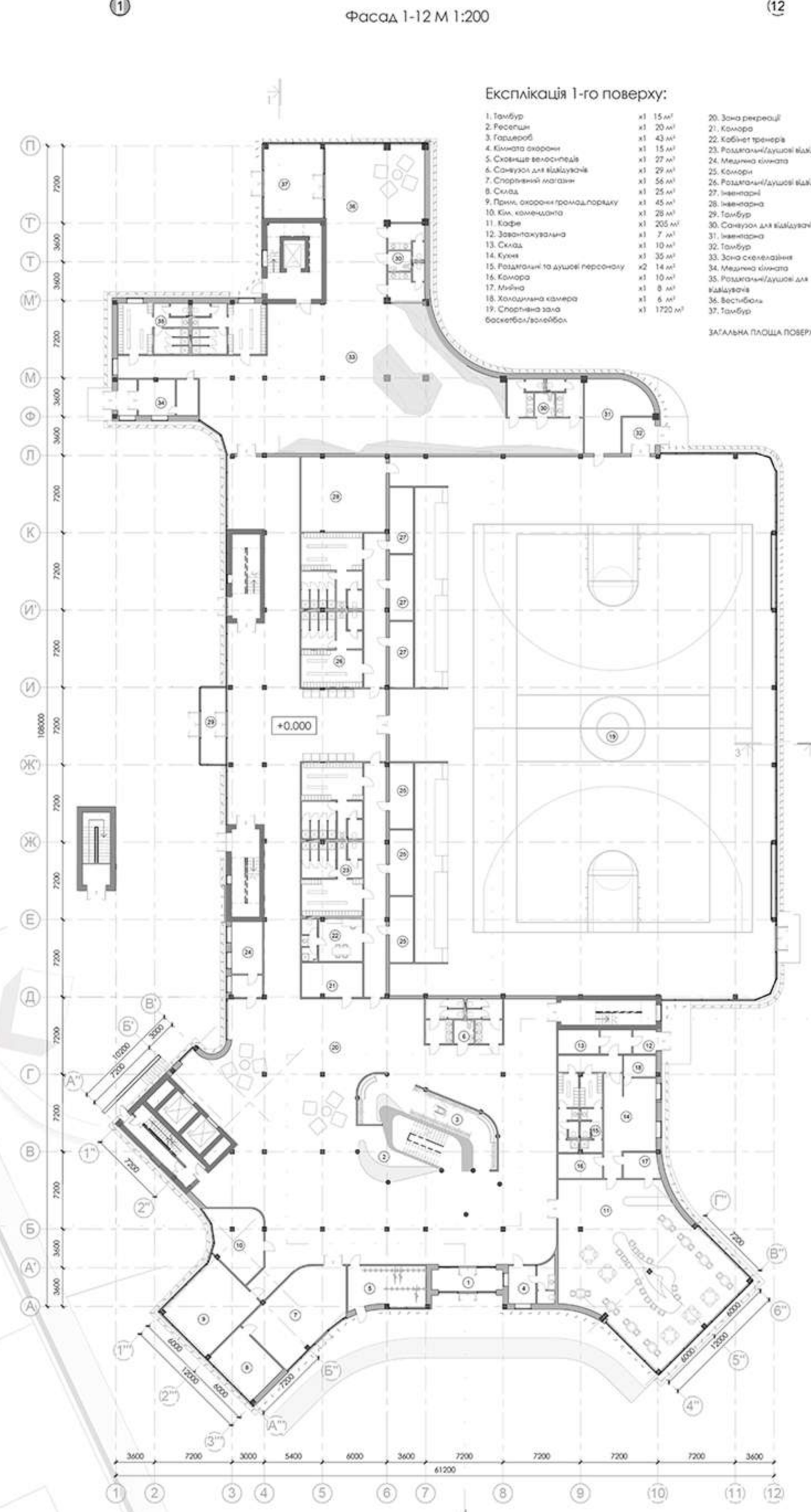
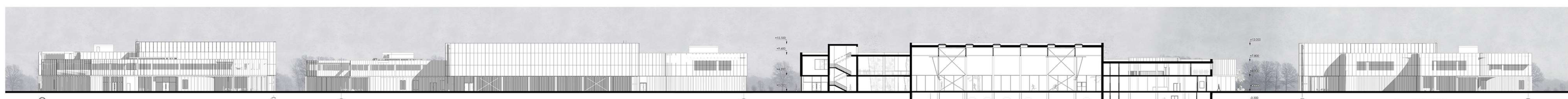


У будівництві будівлі застосовуються спеціальні методи будівництва, що дозволяють будувати будівлі з висхідним планом будівництва, з урахуванням існуючих об'єктів, що знаходяться на території будівництва, з урахуванням існуючих об'єктів, що знаходяться на території будівництва.

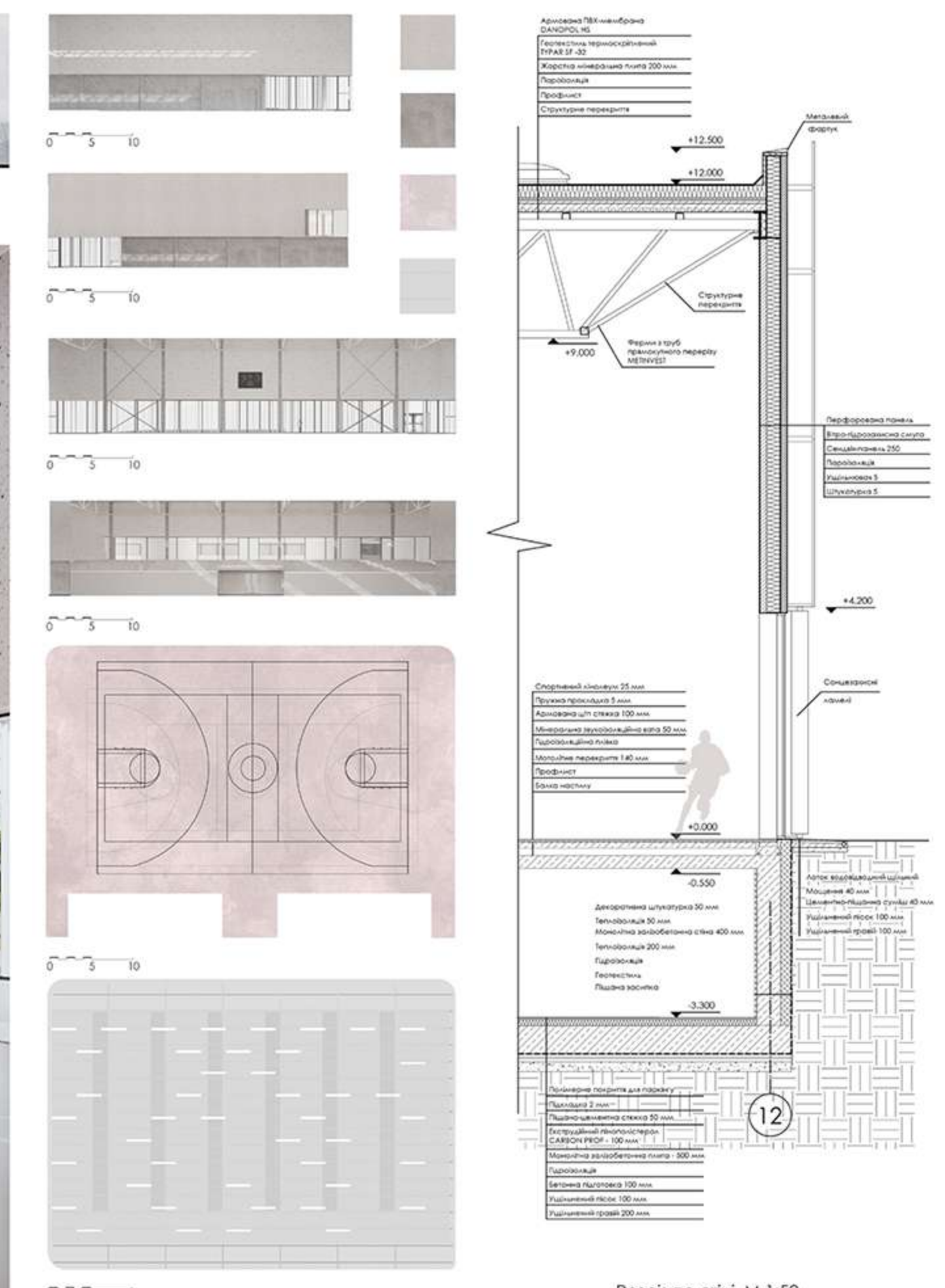
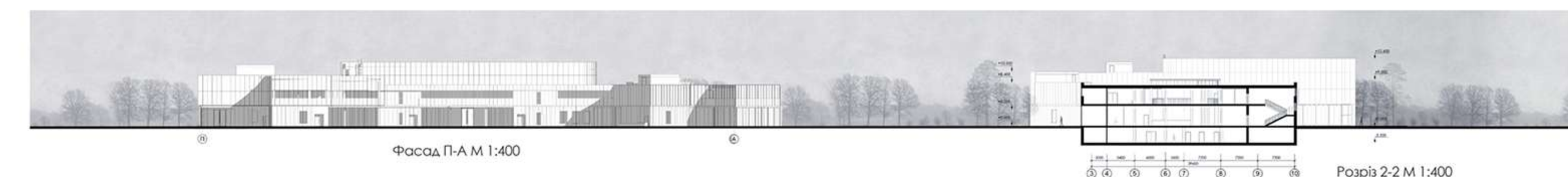


Експлікація до генплану:

1. Кількість житлових будинків
2. Спортивний комплекс
3. Спортивний комплекс
4. Спортивний комплекс
5. Спортивний комплекс
6. Спортивний комплекс
7. Спортивний комплекс
8. Спортивний комплекс
9. Спортивний комплекс
10. Спортивний комплекс

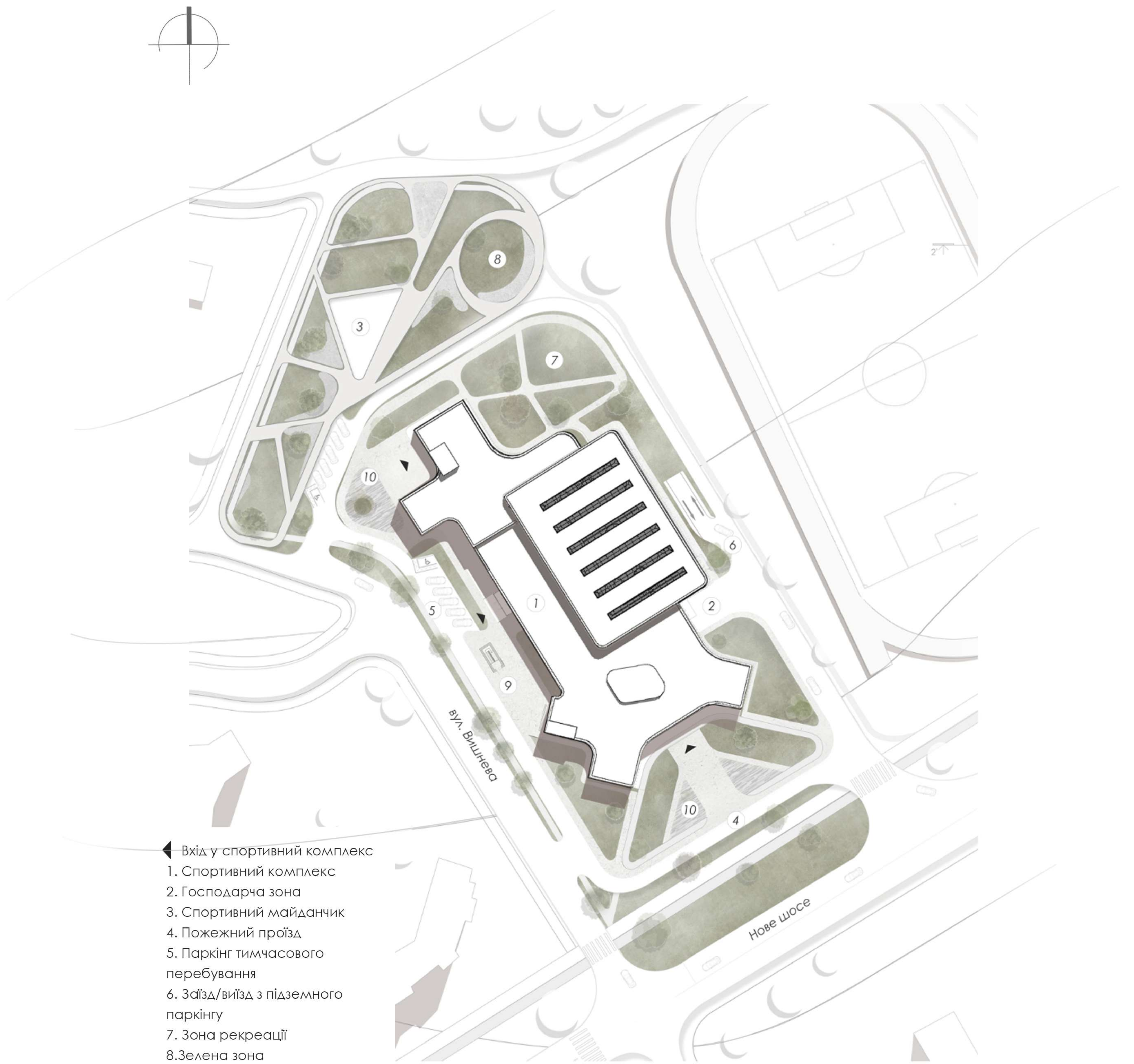
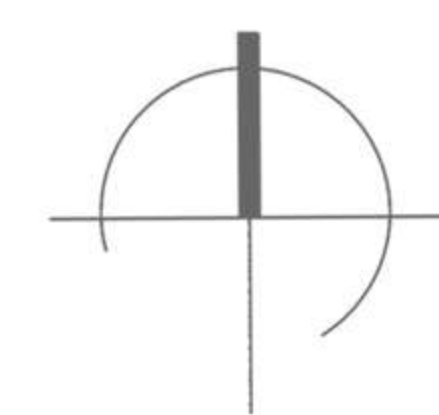
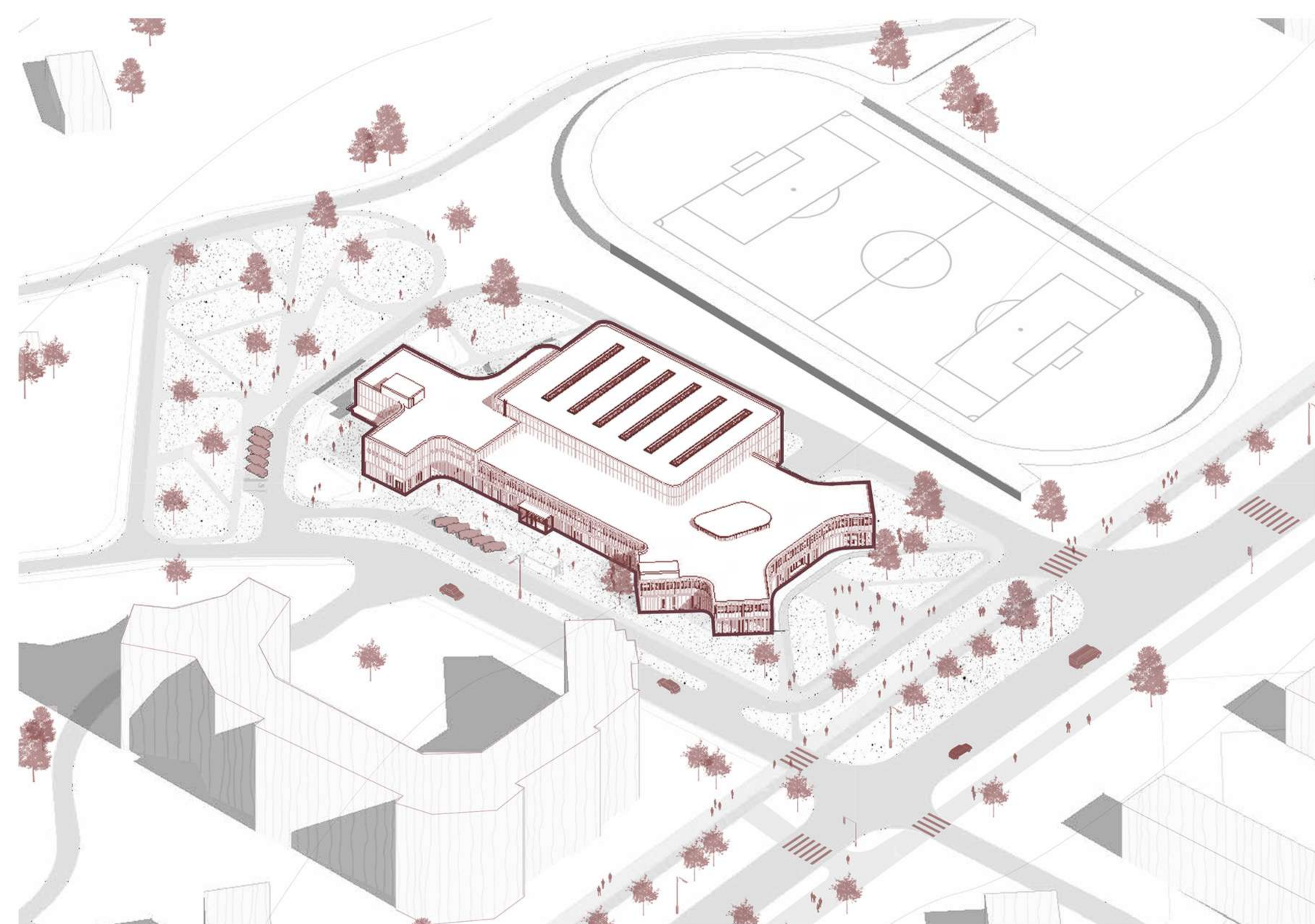
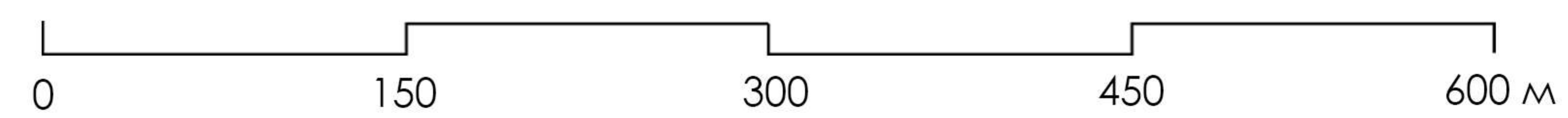


Спортивний комплекс у місті Буча Київської області



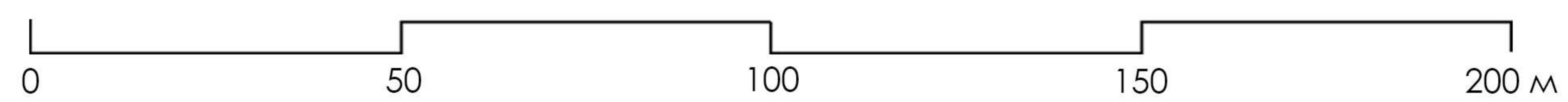


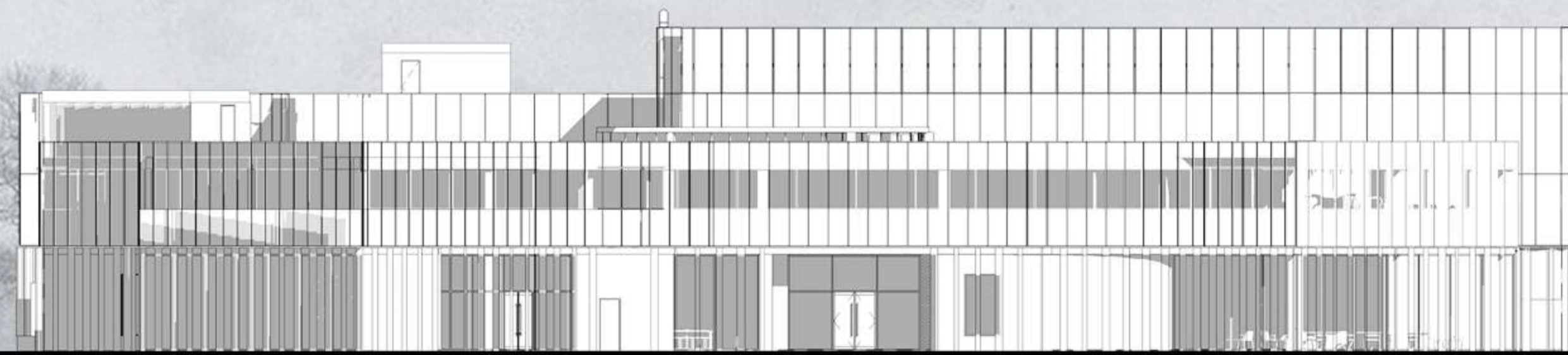
Ситуаційний план



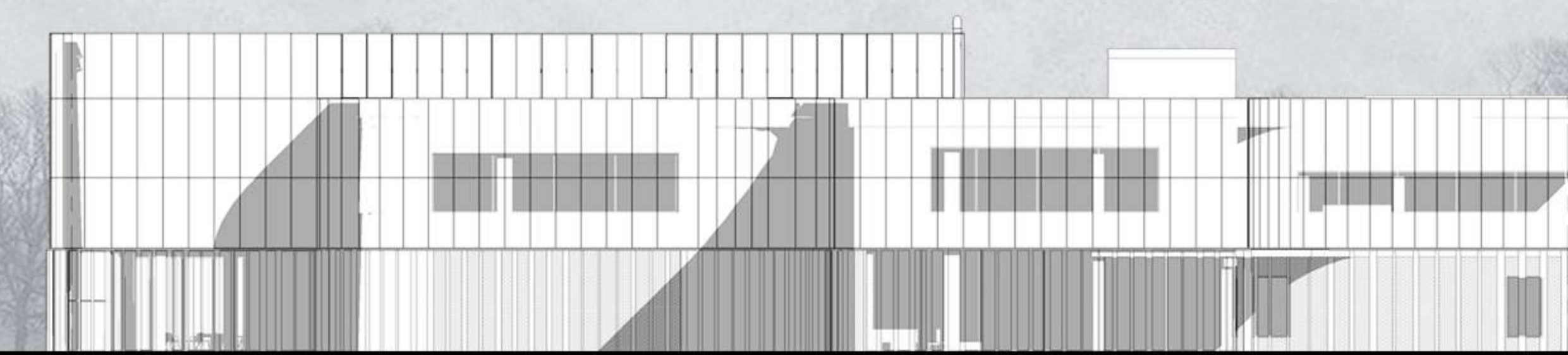
- ← Вхід у спортивний комплекс
- 1. Спортивний комплекс
- 2. Господарча зона
- 3. Спортивний майданчик
- 4. Пожежний проїзд
- 5. Паркінг тимчасового перебування
- 6. З'їзд/виїзд з підземного паркінгу
- 7. Зона рекреації
- 8. Зелена зона
- 9. Евакуаційний вихід з укриття
- 10. Велопарковка

Генеральний план

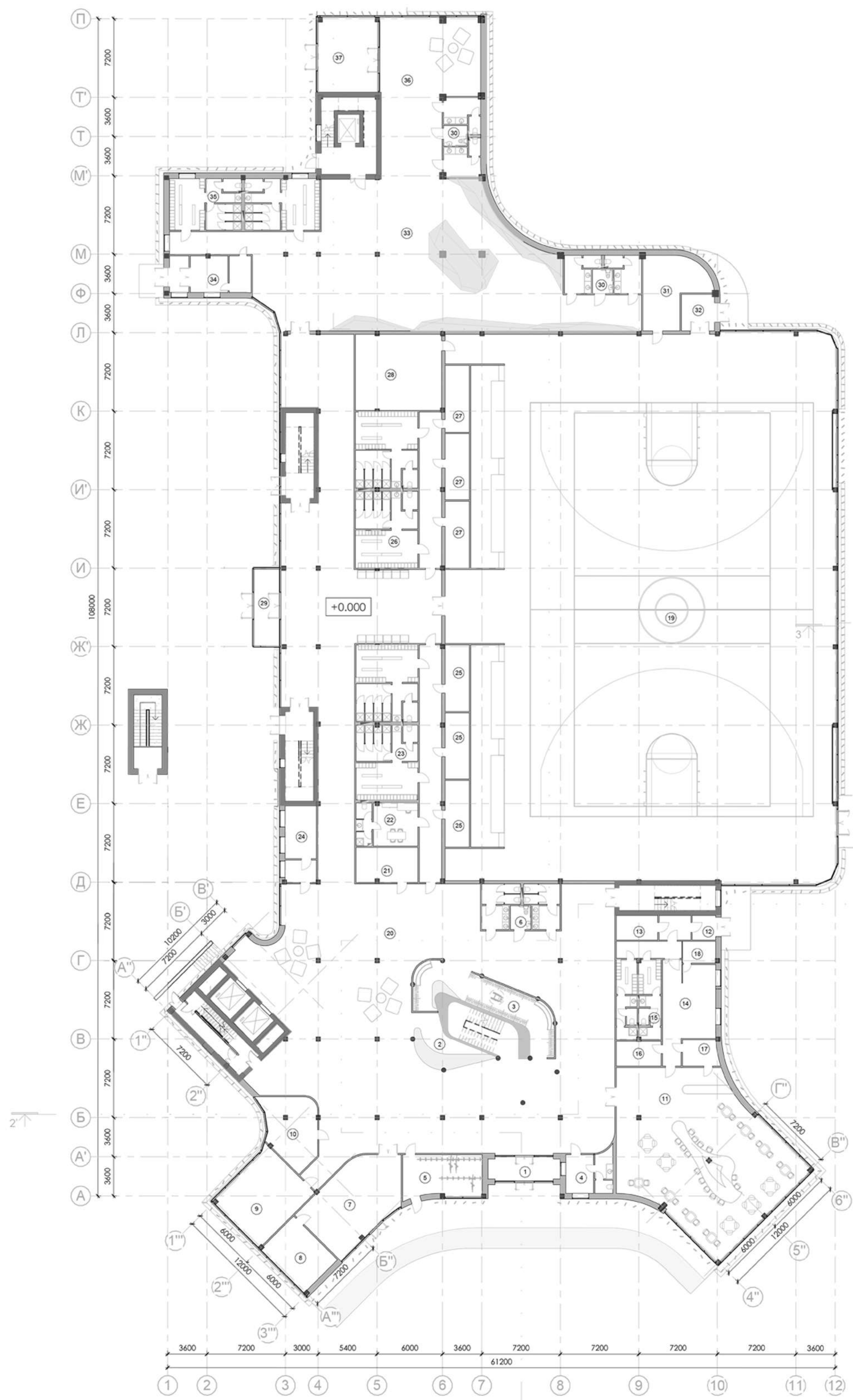




Фасад 1-12



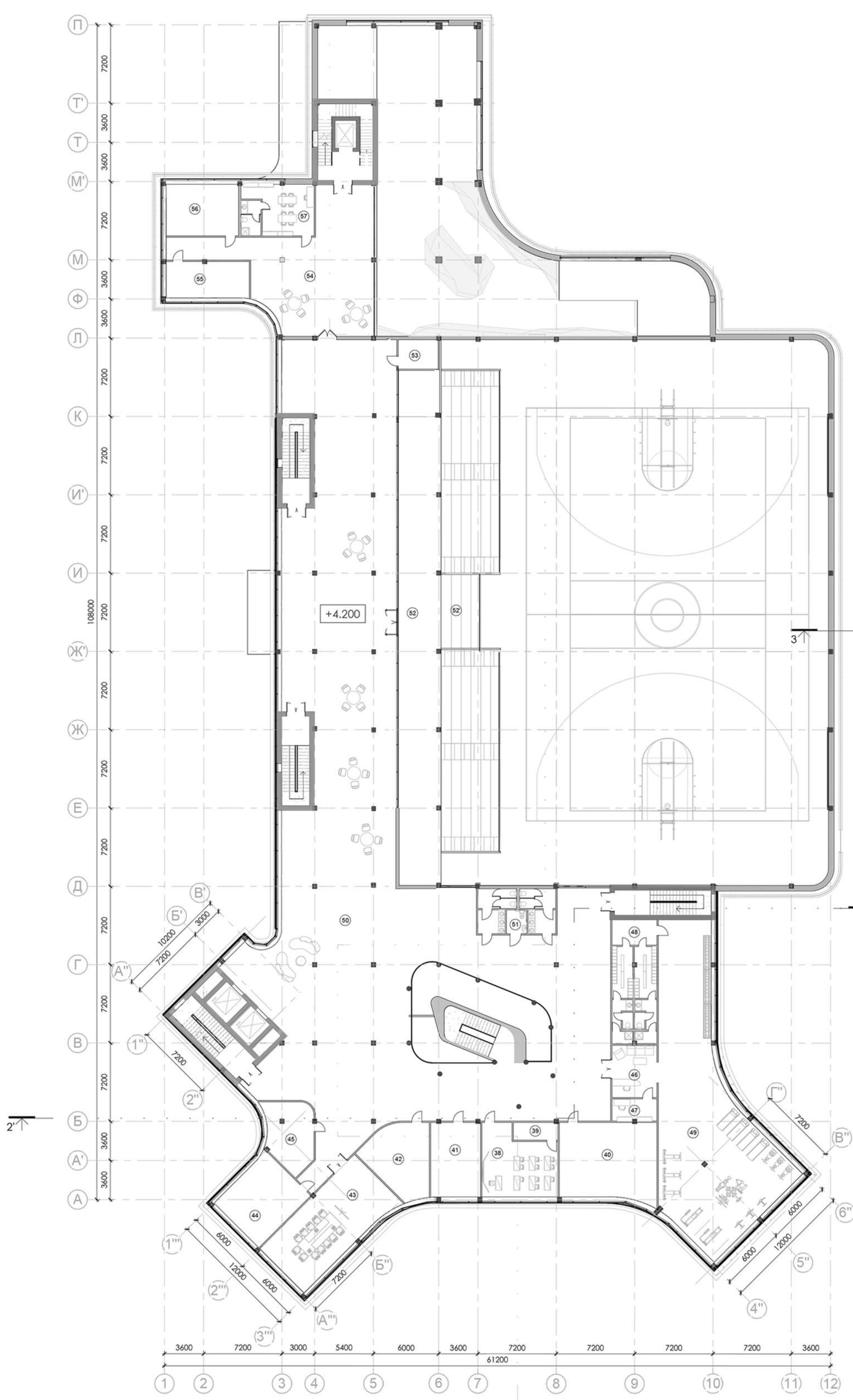
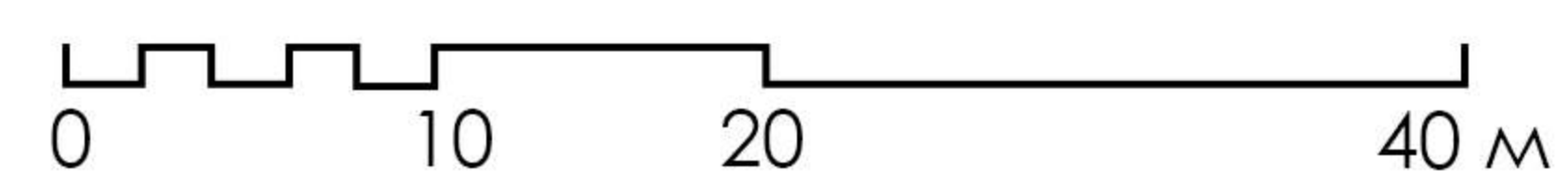
Фасад 12-1



Експлікація 1-го поверху:

1. Тамбур	x1	15 м ²
2. Ресепшн	x1	20 м ²
3. Гардероб	x1	43 м ²
4. Кімната охорони	x1	15 м ²
5. Сховище велосипедів	x1	27 м ²
6. Санвузол для відвідувачів	x1	29 м ²
7. Спортивний магазин	x1	56 м ²
8. Склад	x1	25 м ²
9. Прим. охорони громад.порядку	x1	45 м ²
10. Кім. коменданта	x1	28 м ²
11. Кафе	x1	205 м ²
12. Завантажувальна	x1	7 м ²
13. Склад	x1	10 м ²
14. Кухня	x1	35 м ²
15. Роздягальні та душові персоналу	x2	14 м ²
16. Комора	x1	10 м ²
17. Мийна	x1	8 м ²
18. Холодильна камера	x1	6 м ²
19. Спортивна зала баскетбол/волейбол	x1	1720 м ²
20. Зона рекреації	x1	18 м ²
21. Комора	x1	22 м ²
22. Кабінет тренерів	x2	39 м ²
23. Роздягальні/душові відвідувачів	x1	20 м ²
24. Медична кімната	x3	14 м ²
25. Комори	x2	28 м ²
26. Роздягальні/душові відвідувачів	x3	13 м ²
27. Інвентарні	x1	55 м ²
28. Інвентарна	x1	20 м ²
29. Тамбур	x2	24 м ²
30. Санвузол для відвідувачів	x1	31 м ²
31. Інвентарна	x1	36 м ²
32. Тамбур	x1	300 м ²
33. Зона скелелазіння	x1	25 м ²
34. Медична кімната	x2	32 м ²
35. Роздягальні/душові для відвідувачів	x1	110 м ²
36. Вестибюль	x1	36 м ²
37. Тамбур		

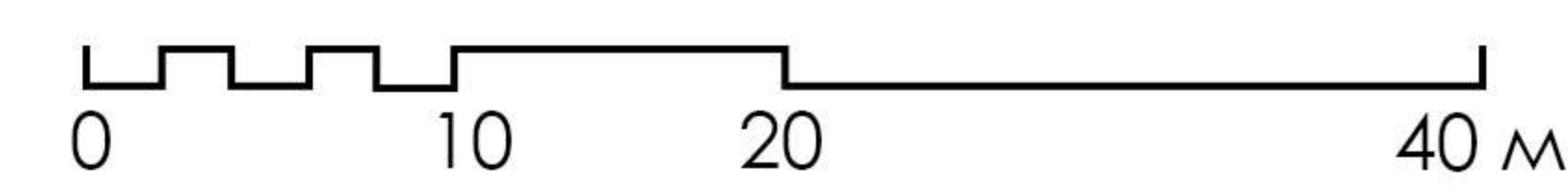
ЗАГАЛЬНА ПЛОЩА ПОВЕРХУ 3920 м²

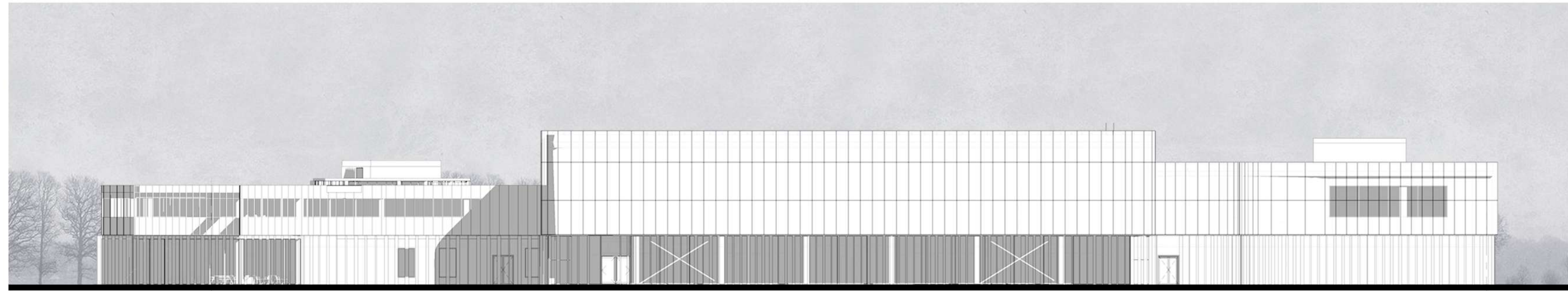


Експлікація 2-го поверху:

38. Навчальний кабінет	x1	41 м ²
39. Прим. зберіг. посібників	x1	7 м ²
40. Масажний кабінет	x1	63 м ²
41. Прим. адмін./інж.техн. персоналу	x1	35 м ²
42. Бухгалтерія	x1	39 м ²
43. Зал засідань	x1	71 м ²
44. Каб. директора	x1	29 м ²
45. Каб. заст. директора	x1	25 м ²
46. Ресепшн спортзалу	x1	20 м ²
47. Бухгалтерія	x1	8 м ²
48. Роздягальні/душові спортзалу	x2	22 м ²
49. Спортивний зал	x1	213 м ²
50. Рекреаційна зона	x1	620 м ²
51. Санвузол відвідувачів	x1	28 м ²
52. Верхній хол	x1	215 м ²
52'. Трибуни на 300 місць	x1	240 м ²
53. Комора	x1	12 м ²
54. Рекреаційна зона	x1	140 м ²
55. Інвентарна	x1	25 м ²
56. Інвентарна	x1	31 м ²
57. Кабінет тренерів	x1	32 м ²

ЗАГАЛЬНА ПЛОЩА ПОВЕРХУ 1938 м²





А

Фасад А-П

П

Експлікація -1-го поверху:

01. Підземний паркінг	x1	2470 м ²	08. Комора	x1	18 м ²
02. Кімната охоронця	x1	16 м ²	09. Медичний пункт	x1	25 м ²
03. Комора	x1	21 м ²	10. Приміщення для матерів з дітьми	x1	49 м ²
04. Санвузол	x1	28 м ²	10'. Приміщення зберігання речей	x1	14 м ²
05. Комора	x1	21 м ²	11. Технічне приміщення	x1	78 м ²
06. Санвузол/роздягальні	x2	14 м ²	12. Комунікаційна зона	x1	29 м ²
07. Рекреаційна зона	x1	290 м ²	13. Рекреаційна зона	x1	650 м ²

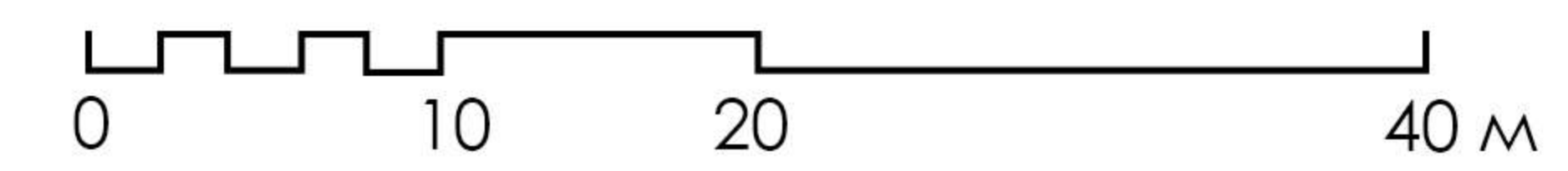
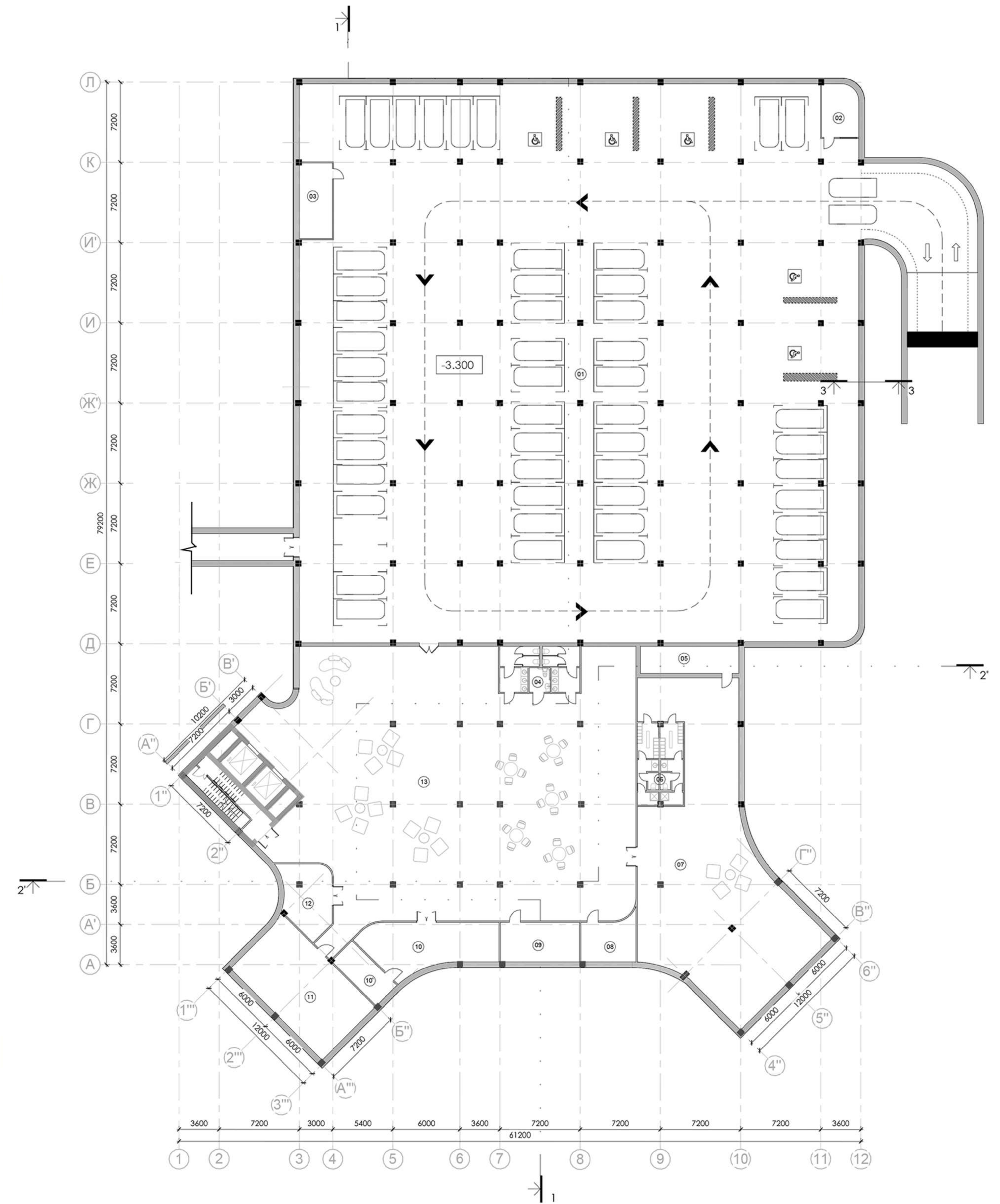
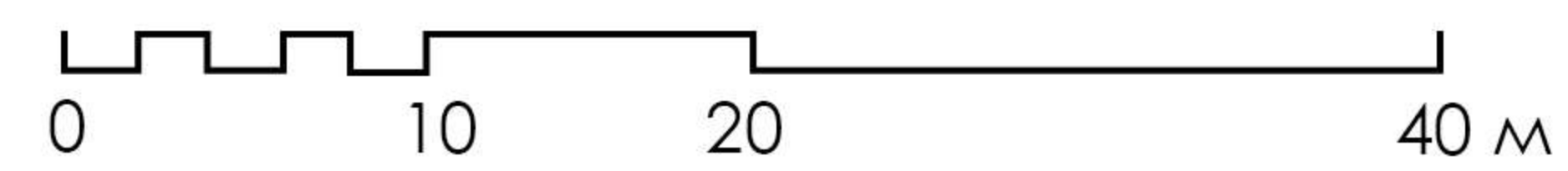
ЗАГАЛЬНА ПЛОЩА ПОВЕРХУ 3737 м²

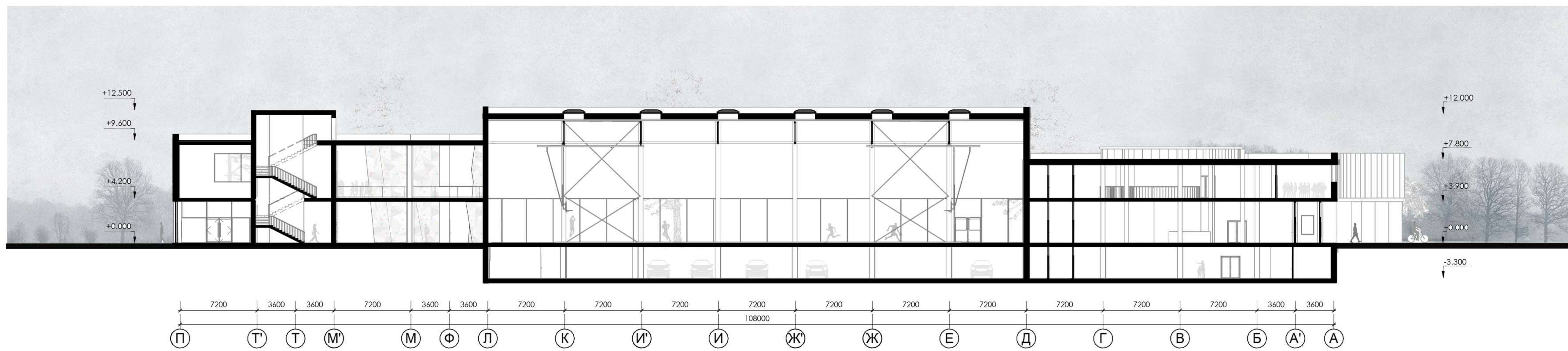


П

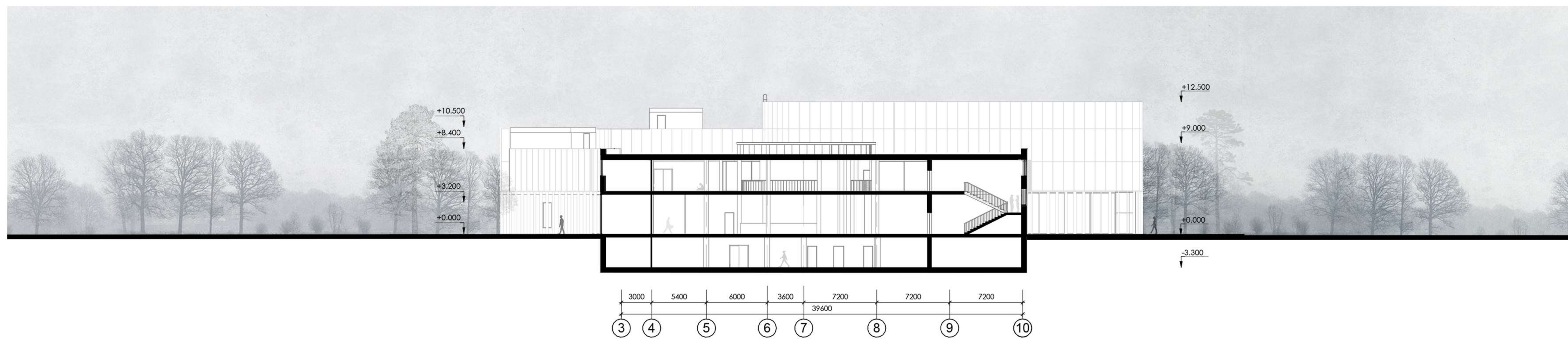
Фасад П-А

А

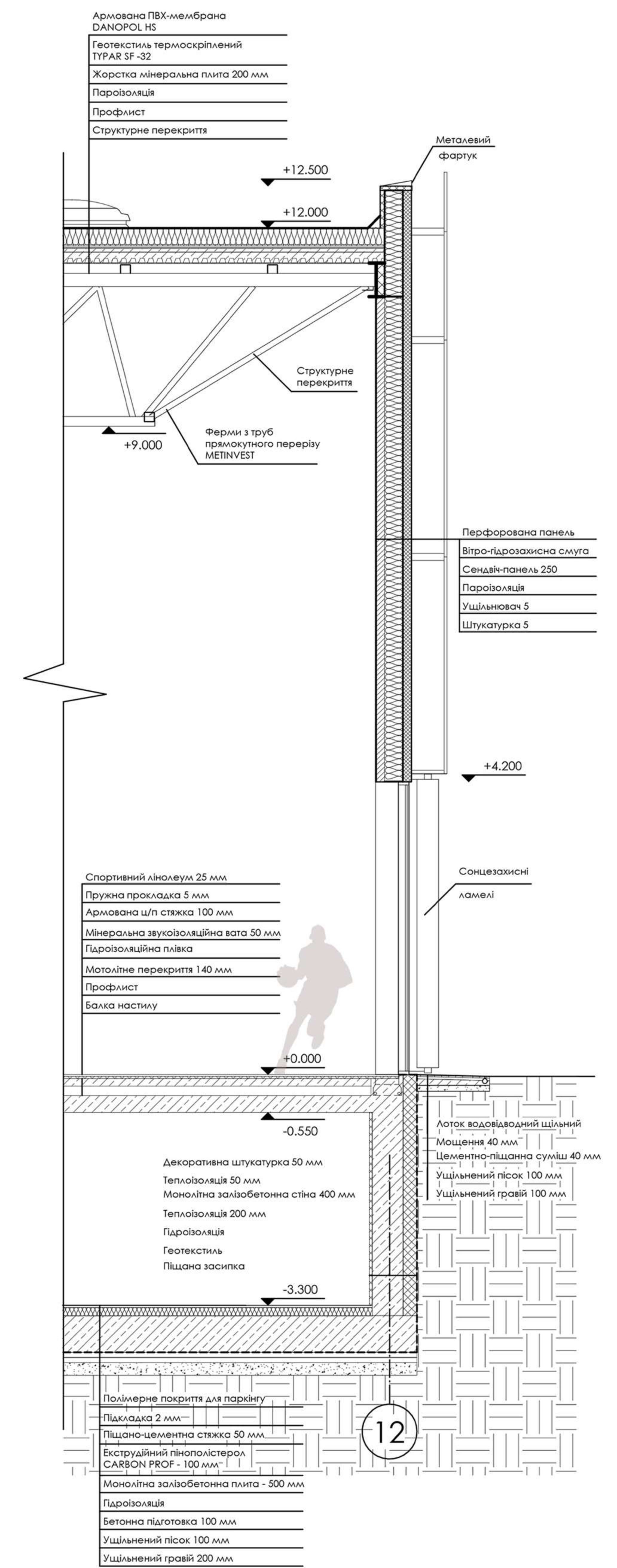
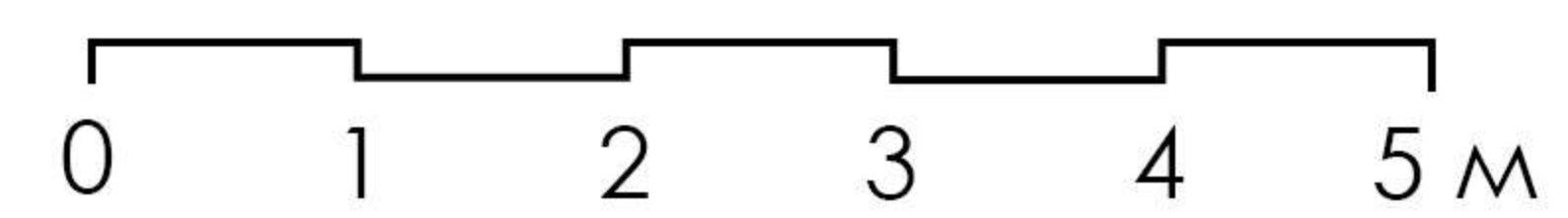
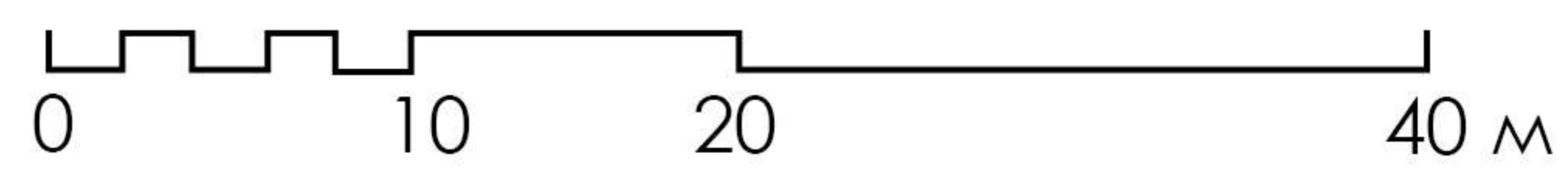




Розріз 1-1

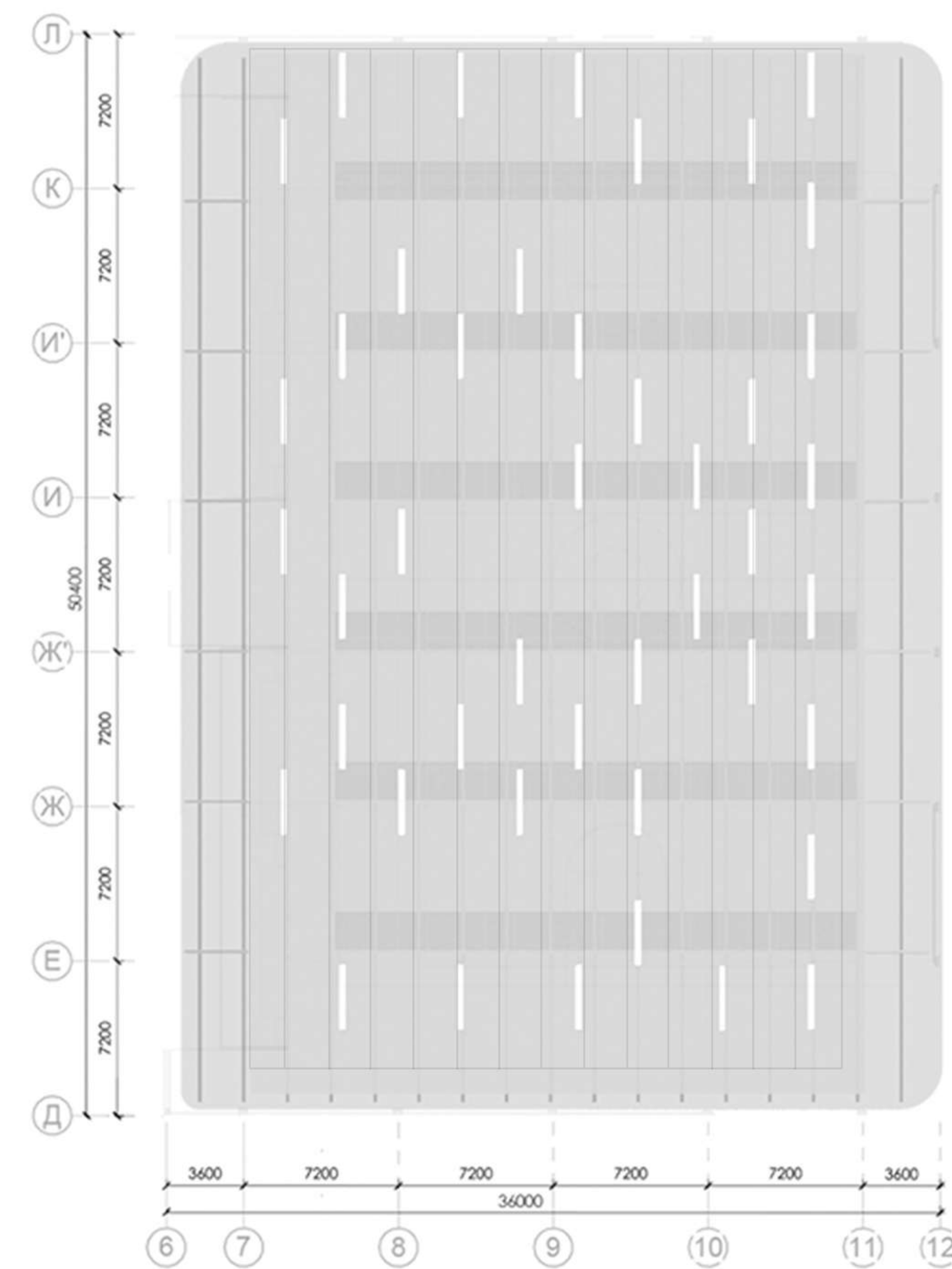


Розріз 2-2



Розріз по стіні



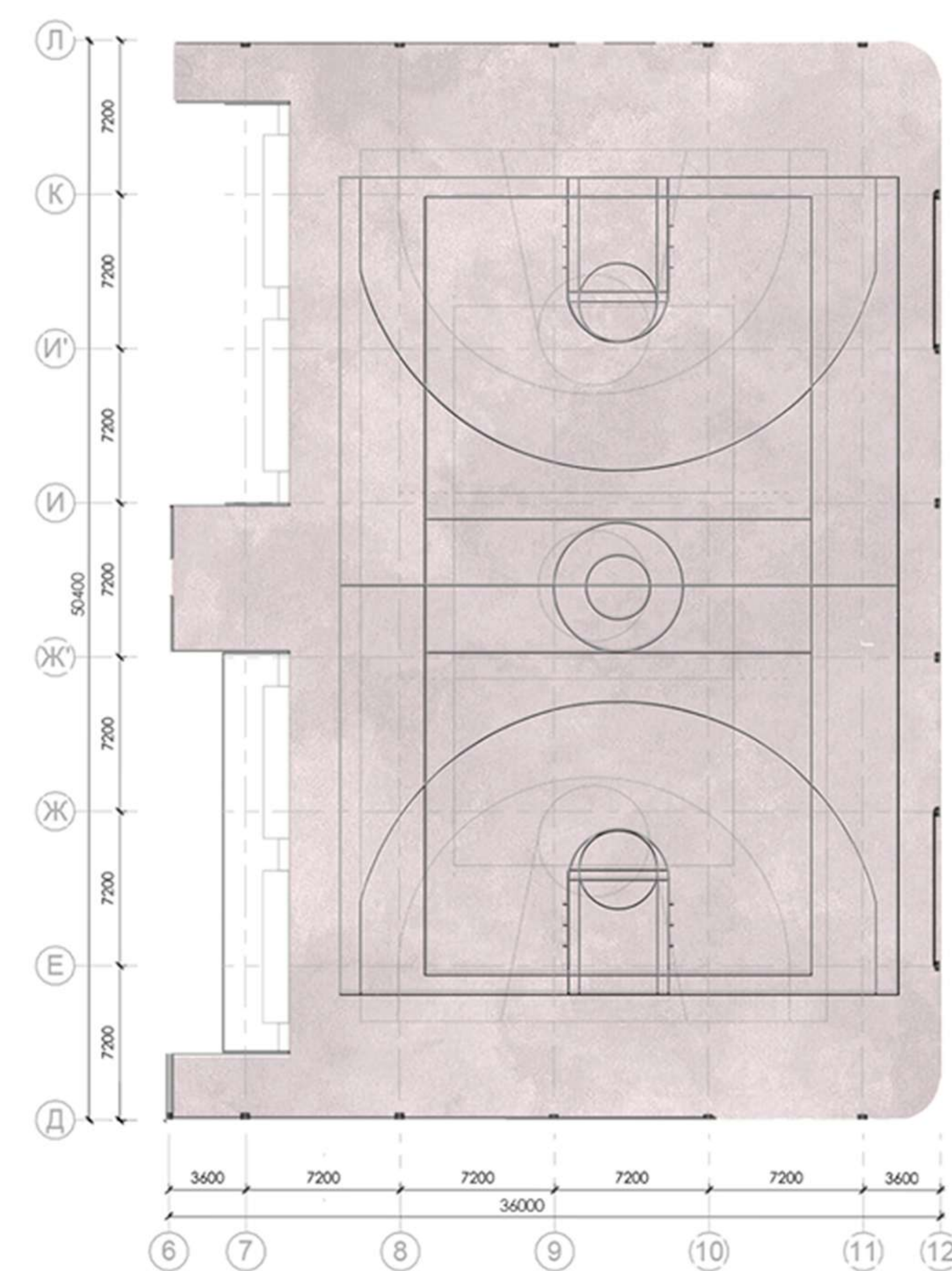
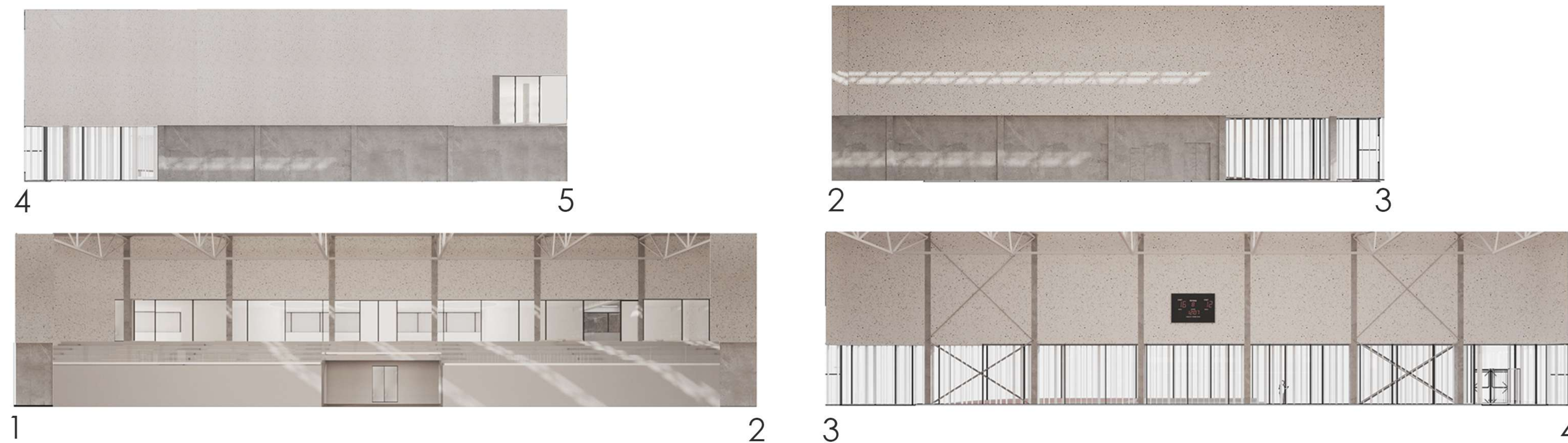


План розміщення освітлювальних приладів

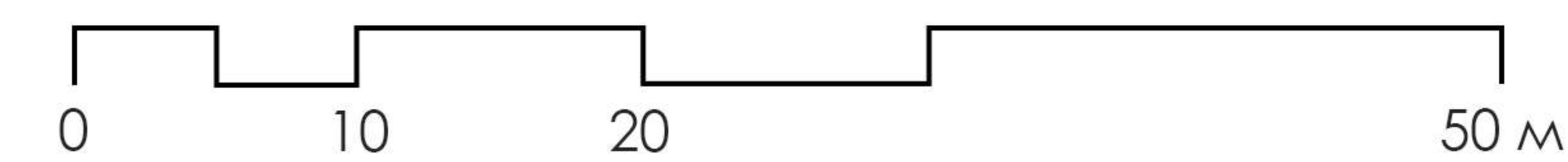
Карта кольоро-фактурного рішення



Розгортки стін



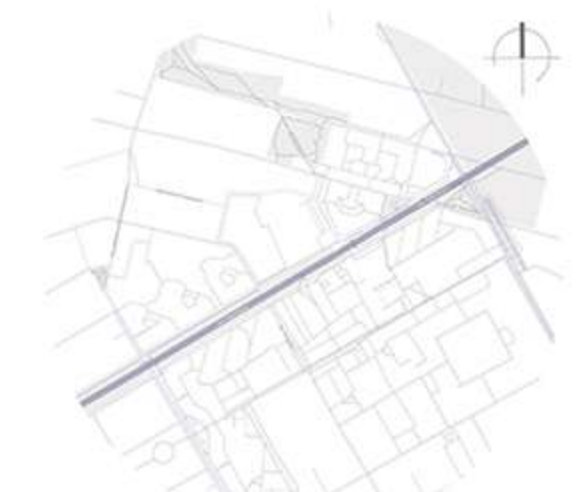
План підлоги





Висхідний план (план) зображує планувальні рішення в плані та розташування будівлі на місцевості, що створює візуальну привабливість, привабливість і функціональність.

Планування будівлі здійснюється згідно з вимогами та умовами забудови території, що визначаються територіальними актами місцевої влади та містобудівними рішеннями. Висхідний план, планувальні рішення, що визначають територіальні рішення для забудови території.



Діапазон висхідності на території забудови повинен бути згідно з вимогами територіальних актів місцевої влади та містобудівними рішеннями.

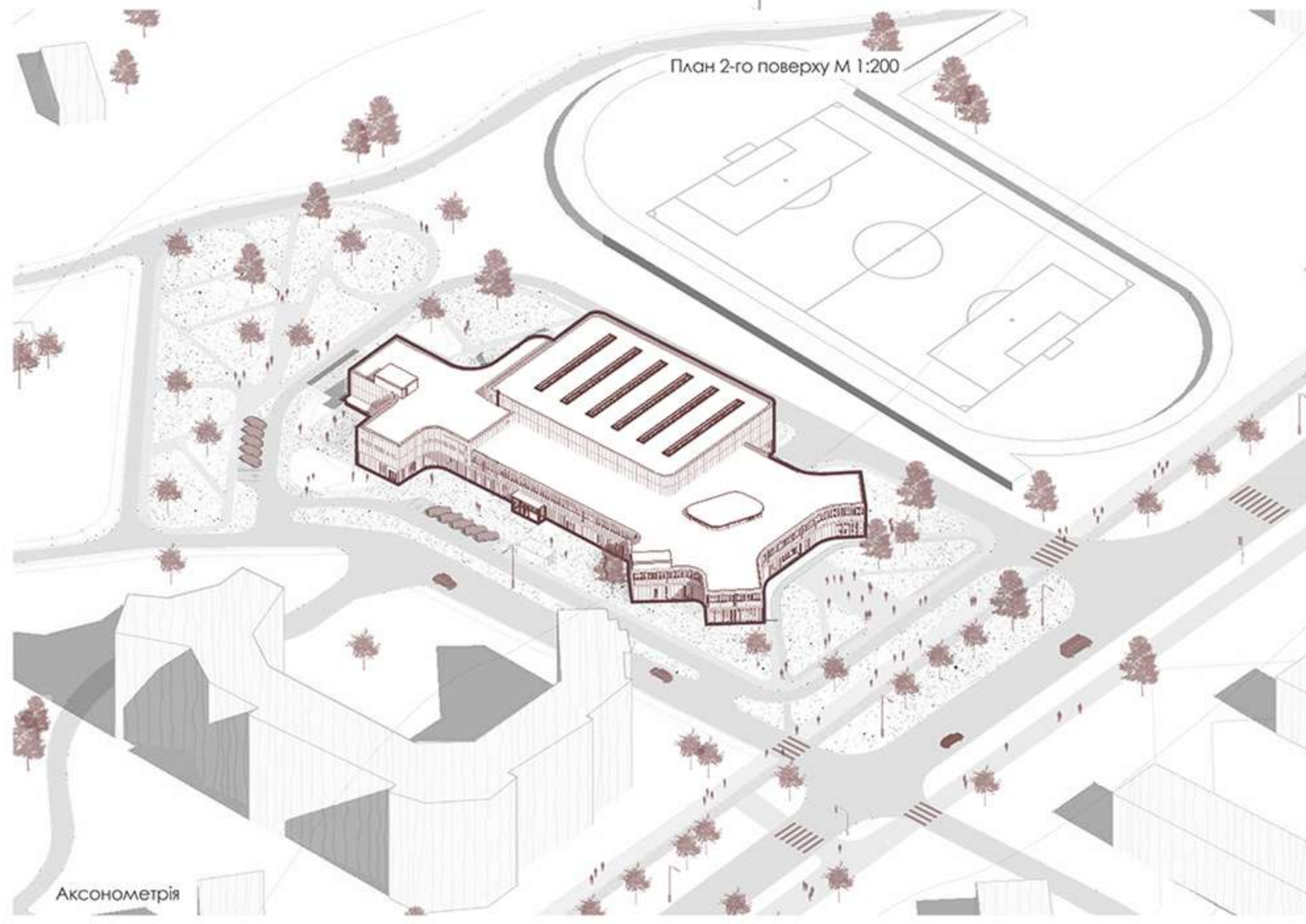
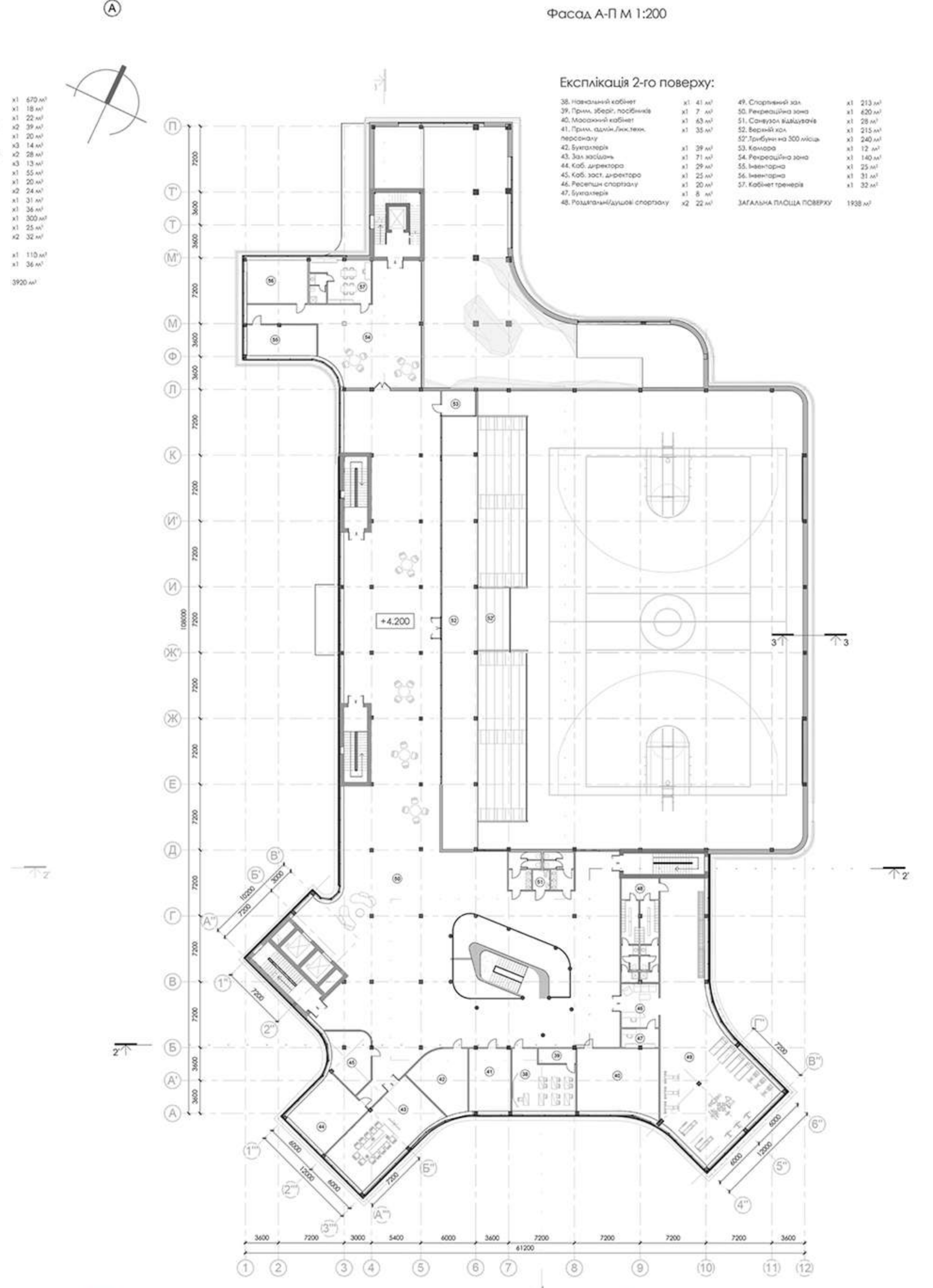
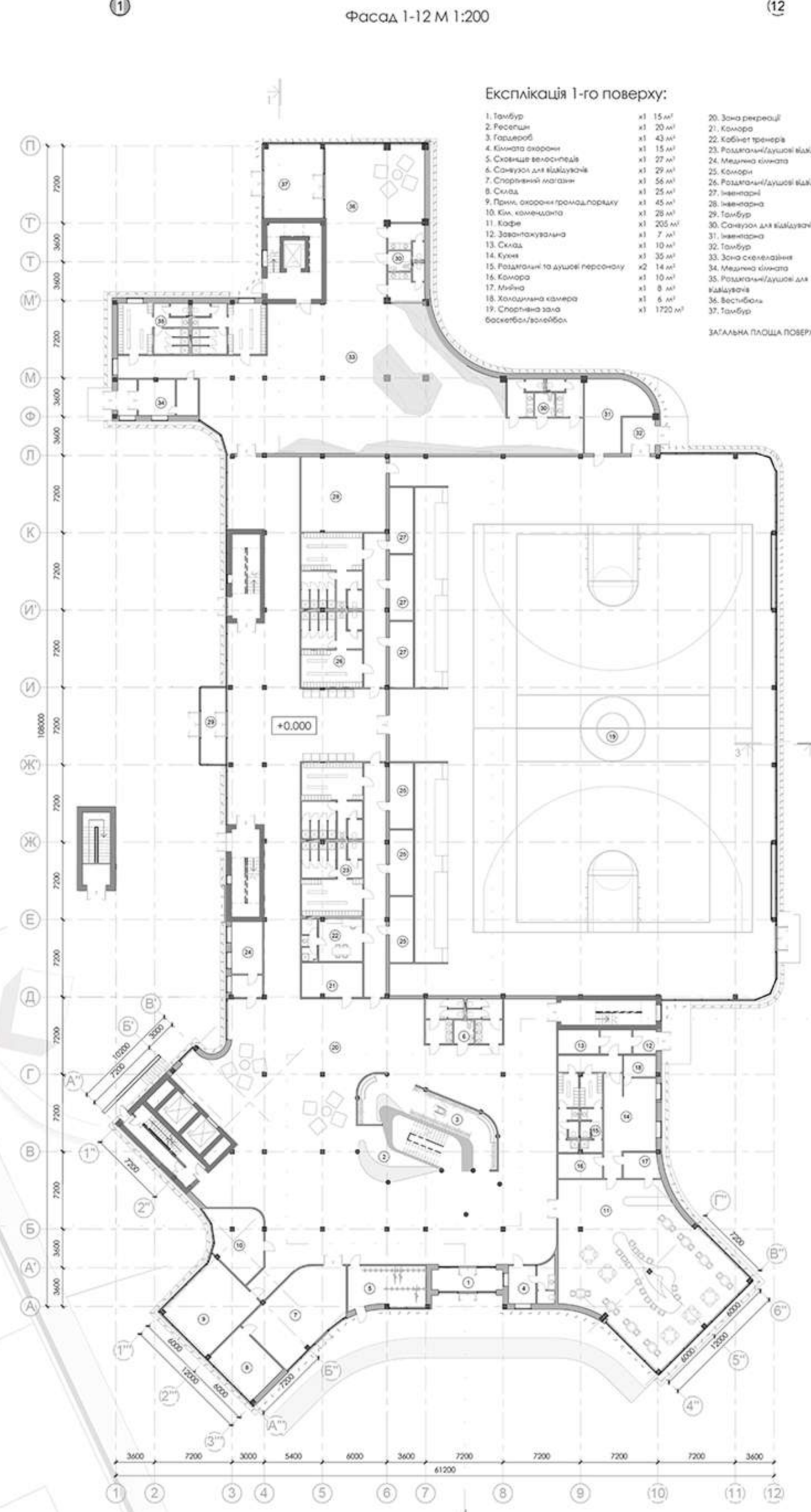
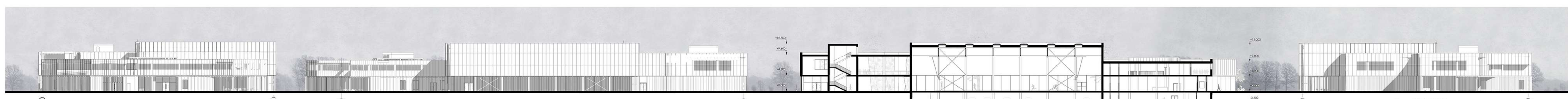


У будівництві повинні використовуватися матеріали, які відповідають вимогам технічних умов, що визначаються територіальними актами місцевої влади та містобудівними рішеннями.



Експлікація до генплану:

1. Кількість паркувальних місць
2. Спортивний майданчик
3. Спортивний майданчик
4. Спортивний майданчик
5. Спортивний майданчик
6. Спортивний майданчик
7. Спортивний майданчик
8. Спортивний майданчик
9. Спортивний майданчик
10. Спортивний майданчик



Спортивний комплекс у місті Буча Київської області

