

Міністерство освіти та науки України
Київський національний університет будівництва і архітектури

КВАЛІФІКАЦІЙНА РОБОТА БАКАЛАВРА

на тему: "Інженерна підготовка та облаштування житлової території в межах вулиць Чистяківська, Стрийська, Рене Декарта та Берестейським проспектом у м. Києві"

Розробив:

студент МБГ 20-2

Васюта Данііл Юрійович

Галузь знань: 19 Архитектура та будівництво

Спеціальність: 192 Будівництво та цивільна інженерія

ОПП: Міське будівництво та господарство

Керівники:

Михайлик Ольга Олександрівна

Ситуаційний план

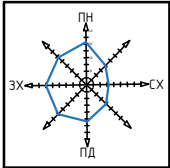


Схема проектної ділянки на карті Києва

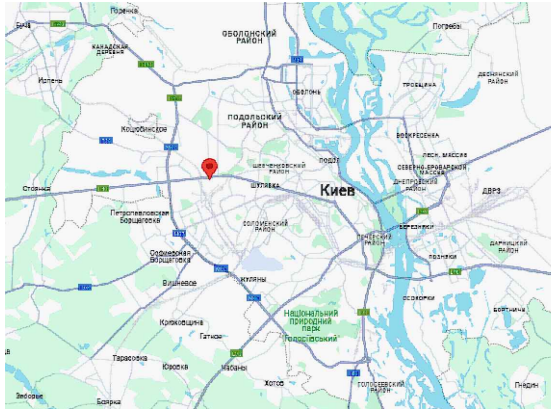


Схема радіусів об'єктів обслуговування

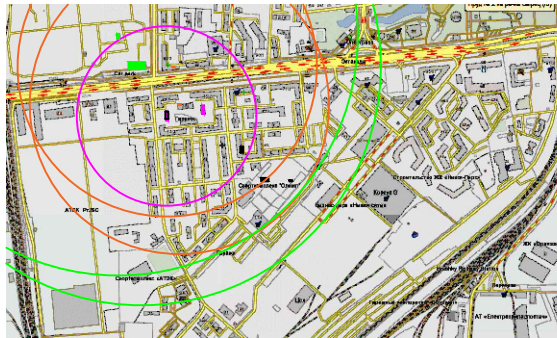
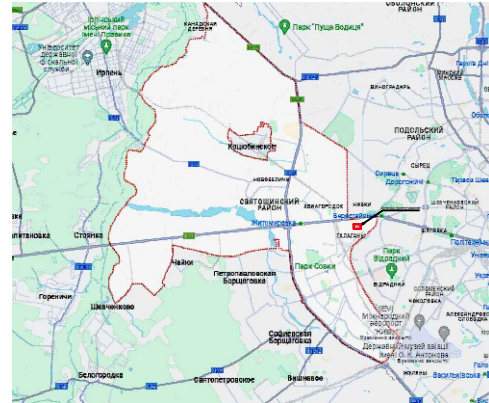


Схема проектної ділянки у районі



Проектна ділянка на схемі магістральної дорожньо вуличної мережі

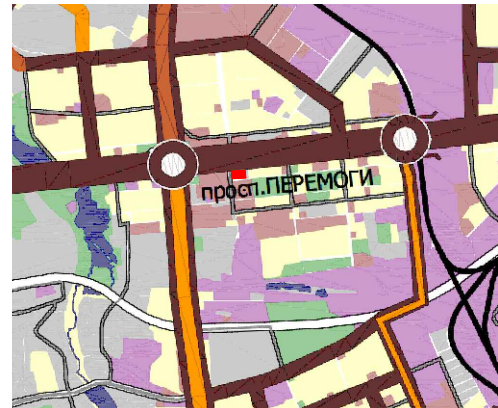


Схема 1

📍 Ділянка проектування

Схема 2

📍 Ділянка проектування

Схема 3

📍 Територія дитячого садка

📍 Радіус пішоївної доступності дитячого садка(300м)

📍 Аптека

📍 Радіус пішоївної доступності аптеки(500м)

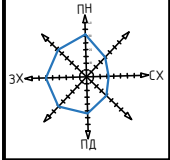
📍 Територія школи

📍 Радіус пішоївної доступності школи(800м)

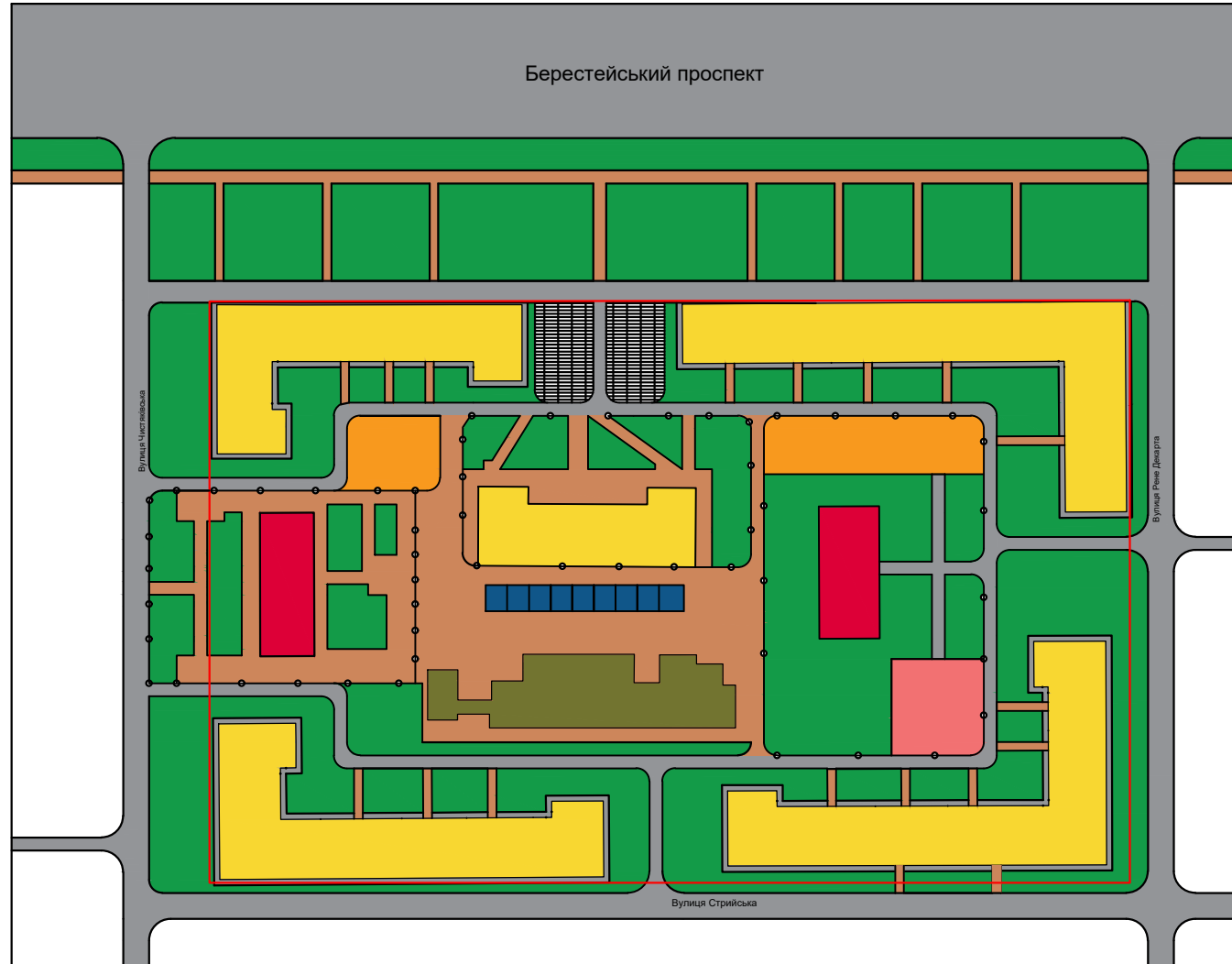
Схема 4

📍 Ділянка проектування

КНУБА				
Кваліфікаційна робота бакалавра				
Зм.	Апр.	№ докум.	Платис	Дата
Розробка	Волода ДЮ.			
Корекція	Микола О.О.			
Інженерна підготовка та благоустрій житлової групи				Стан
Генеральний план території М 1:500				Архив
				Листів
				Р
				1
				0
ФУП,гр.МБГ-20-2				



Існуючий план забудови М1:500



Баланс території

№	Найменування	Площа (сучасна)	м ² /люд	%
1	Площа земельної ділянки в межах червоної лінії	28 531	-	100
2	Не мікрорайонного значення школи-дит садки	839	-	2,9
3	Мікрорайонного значення	27 692	-	97,1
4	Житлова громадської забудови	7394	-	25,9
5	Дитячий майданчик	1050	-	3,6
6	Спортивного майданчику	473	-	1,6
7	Озеленення	9113	-	31,9
8	Тимчасових автостоянок	1160	-	4
9	Гаражів	276	-	0,9
10	Прозабудовані території	8061	-	28,2
11	Інженерно-технічних споруд	344	-	1,2

Техніко-економічні показники

№	Назва території	Одиниці виміру	Показник
1	Загальна площа	га	2,853
2	Кількість населення	чол	1000
3	Щільність населення	чол/га	350
4	Площа під забудову	га	0,633
5	Площа житлової забудови	м ²	14 808
6	Житл забезпеченість	м ² /люд	7,87
7	Середня поверховість	пав	5
8	Кількість квартир	шт	380
9	Площа автостоянок	шт	8
10	Тимчасові автостоянки	шт	2

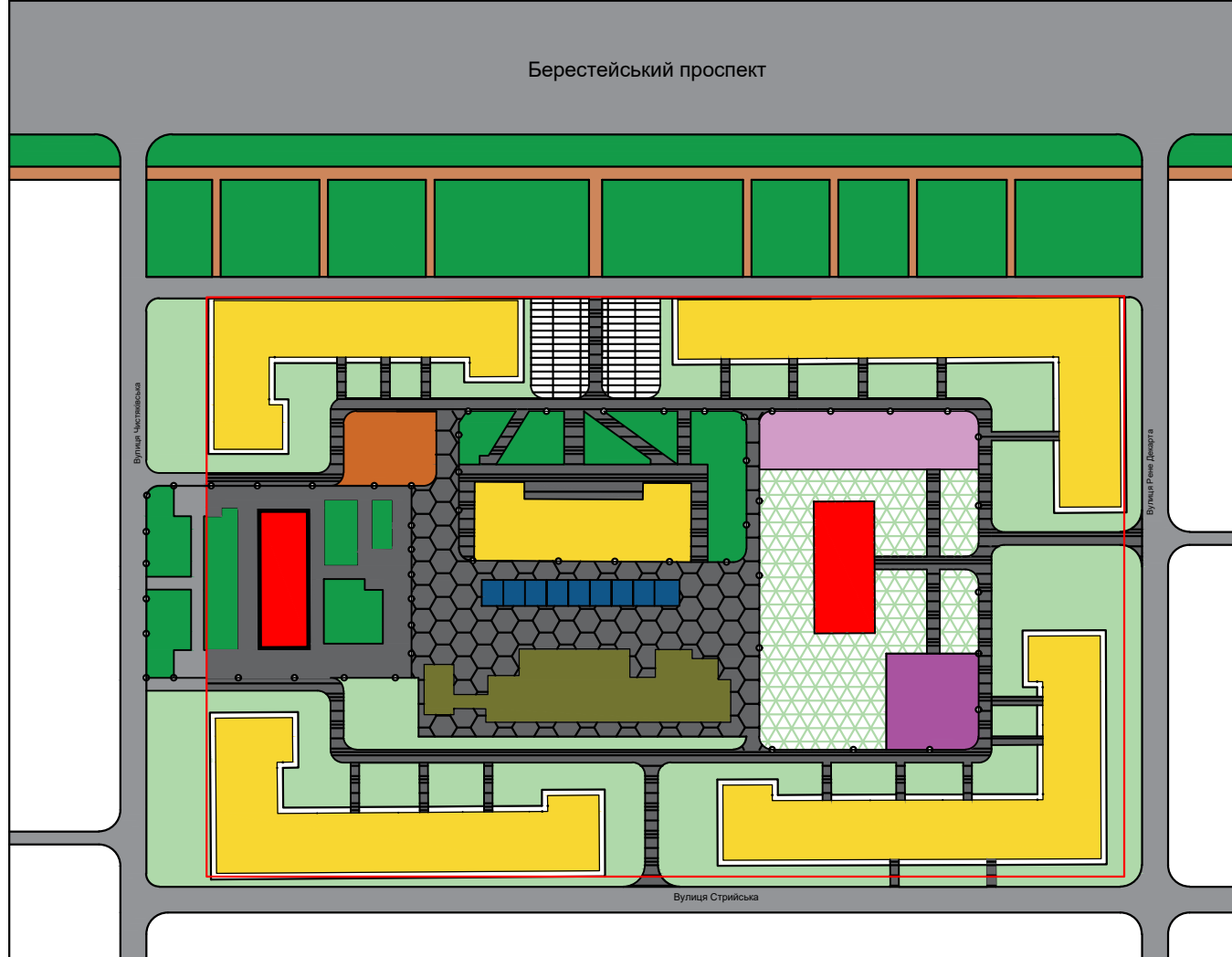
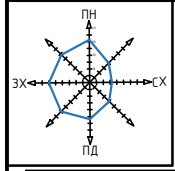
Умовні позначення

- Житлова-громадська-збудова
- Дитсадок
- Не житлова-громадська-збудова
- Пішохідні дорожки
- Дитячий майданчик
- Гаражі
- Спорт майданчик
- Озелення
- Червона лінія
- Огородження
- Парковки

Експлікація вбудованих приміщень

- 1 Заклад дошкільної освіти №735
- 2 Чкалошта
- 3 Ощадбанк
- 4 стоматологія "Янас ЧП"
- 5 Ломбард "Визова"
- 6 Аптека "Рецепти Здоров'я"
- 7 ООО Аітм Софтвар
- 8 Seldeco
- 9 Аптека ГАЛА
- 10 Тату Солон "Когнієтс"
- 11 Салон перукарня "Веста"
- 12 Б'юті студія краси

КНУБА			
Кваліфікаційна робота бакалавра			
Зм.	Апр.	■ докуп.	Платис. Дата
Розробити	Волода ДЮ.		
Корекція	Михайлик О.О.		
Інженерна підготовка та благоустрій житлової групи		Стадія	Архив
Існуючий план забудови М1:500		Р	2
Лист міської		ФУПП, гр. МБГ-20-2	



Берестейський проспект

Технічний стан вітнячк майданчиків

Чисель позначення	Розмір площі, %	Середня оцінка стану	Характеристика
95	Невідомий	Невідомий	Єlementи вітнячк об'єкту невідомі в графічному плані. Не відомі показники технічного стану вітнячк.
40	Здобільний	Здобільний	Єlementи вітнячк об'єкту невідомі в графічному плані. Не відомі показники технічного стану вітнячк.

Технічний стан спортивних майданчиків

30	Здобільний	Здобільний	Існуючі об'єкти в невідомому стані, але в цілому придатні для експлуатації.
----	------------	------------	-----------------------------------------------------------------------------

Технічний стан озеленення

25	Здобільний	Здобільний	Об'єкти частково пошкоджені але в стані вжитку.
60	Невідомий	Невідомий	Частково озеленення. Прогнозується висока ризикова.
90	Невідомий	Невідомий	Об'єкти майже відсутні.

Технічний стан проїздів та проходів

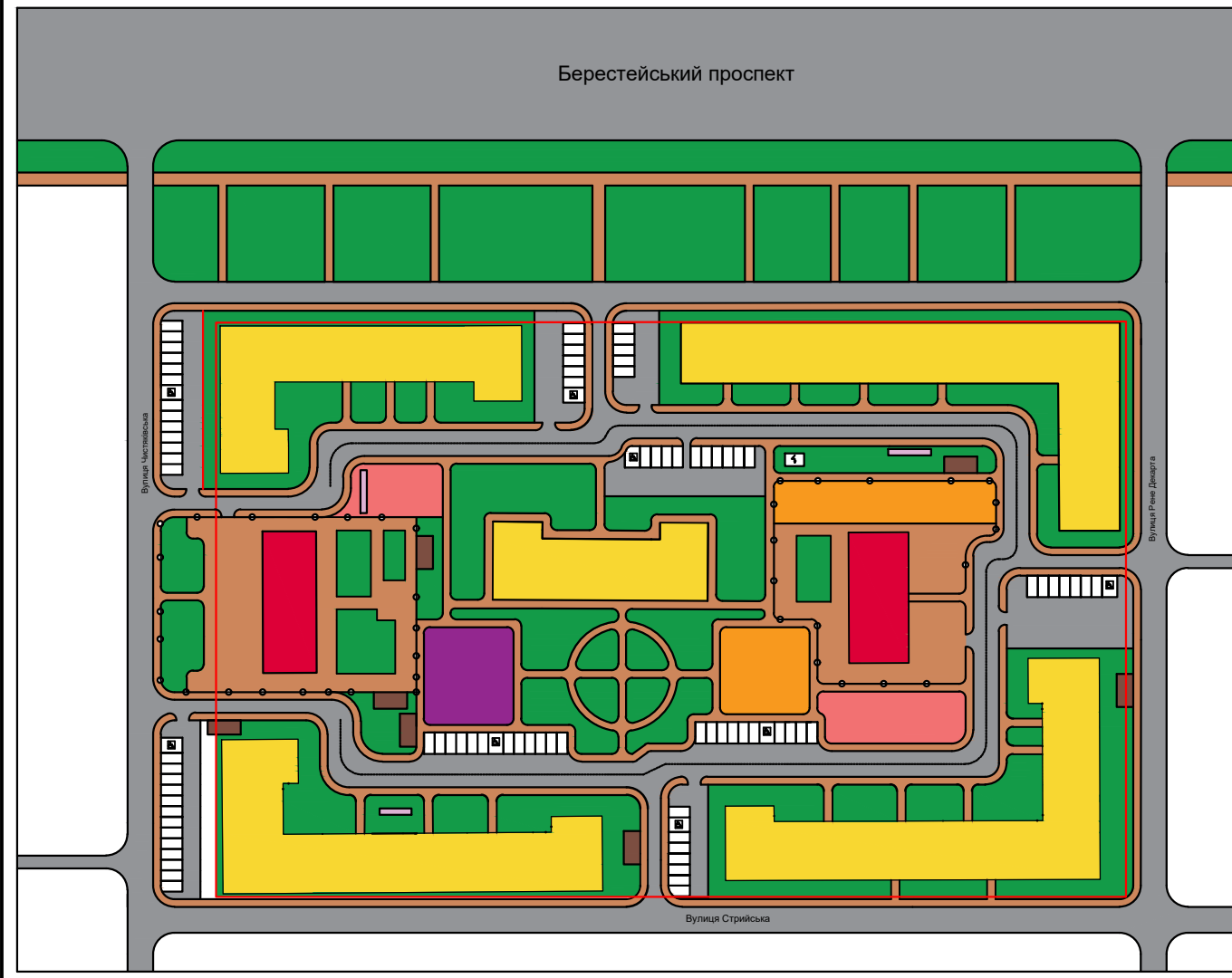
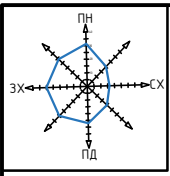
36	Здобільний	Здобільний	Ворожки покриття загалом придатні для експлуатації.
62	Високий	Високий	Ворожки покриття потребують ремонту. Прогнозується висока ризикова.
90	Невідомий	Невідомий	Ворожки покриття відсутні.

Умовні позначення

- Житлова-громадська-забудова
- Дитсадок
- Червона лінія
- Огородження
- Парковки

КНУБА				
Кваліфікаційна робота бакалавра				
Зм.	Арх.	■ друкує	Платить	Дата
Розробка	Володимир ДЮДЬ			
Корекція	Миколайчук О.О.			
Лист ексцизи	Тришуківська О.М.			
Інженерна підготовка та благоустрій житлової групи				Станд. Архив. Архивні
				Р 3 8
				ФУП, гр. МБГ-20-2

Генплан М1:500



Баланс території

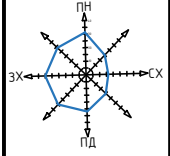
№	Найменування	Площа ісцуча	м ² /лєд	%
1	Площа земельної ділянки в межах червоної лінії	28531	-	100
2	Не мікрорайонного значення школи-дит садки	839	-	2,9
3	Мікрорайонного значення	27692	-	97,1
4	Житлова-громадська забудова	7394	-	25,9
5	Дитячого майданчика	1058	-	3,8
6	Спортивного майданчика	473	-	1,6
7	Озеленення	9113	-	31,9
8	Тимчасових автостоянок	160	-	4
9	Гаражі	276	-	0,9
10	Трафарти, прохідні, стовжки	8061	-	28,2
11	Інженерно-технічні споруди	744	-	2,6

Техніко-економічні показники

№	Назва території	Одиниці виміру	Показник
1	Загальна площа	га	2,853
2	Кількість населення	чол	1000
3	Щільність населення	чол/га	350
4	Площа під забудову	га	0,633
5	Площа житлової забудови	м2	14 808
6	Життє забезпеченість	м2/лєд	7,87
7	Середня поверховість	поб	5
8	Кількість квартир	шт	380
9	Посадки автомобілів	шт	64
10	Тимчасові автостоянки	шт	38

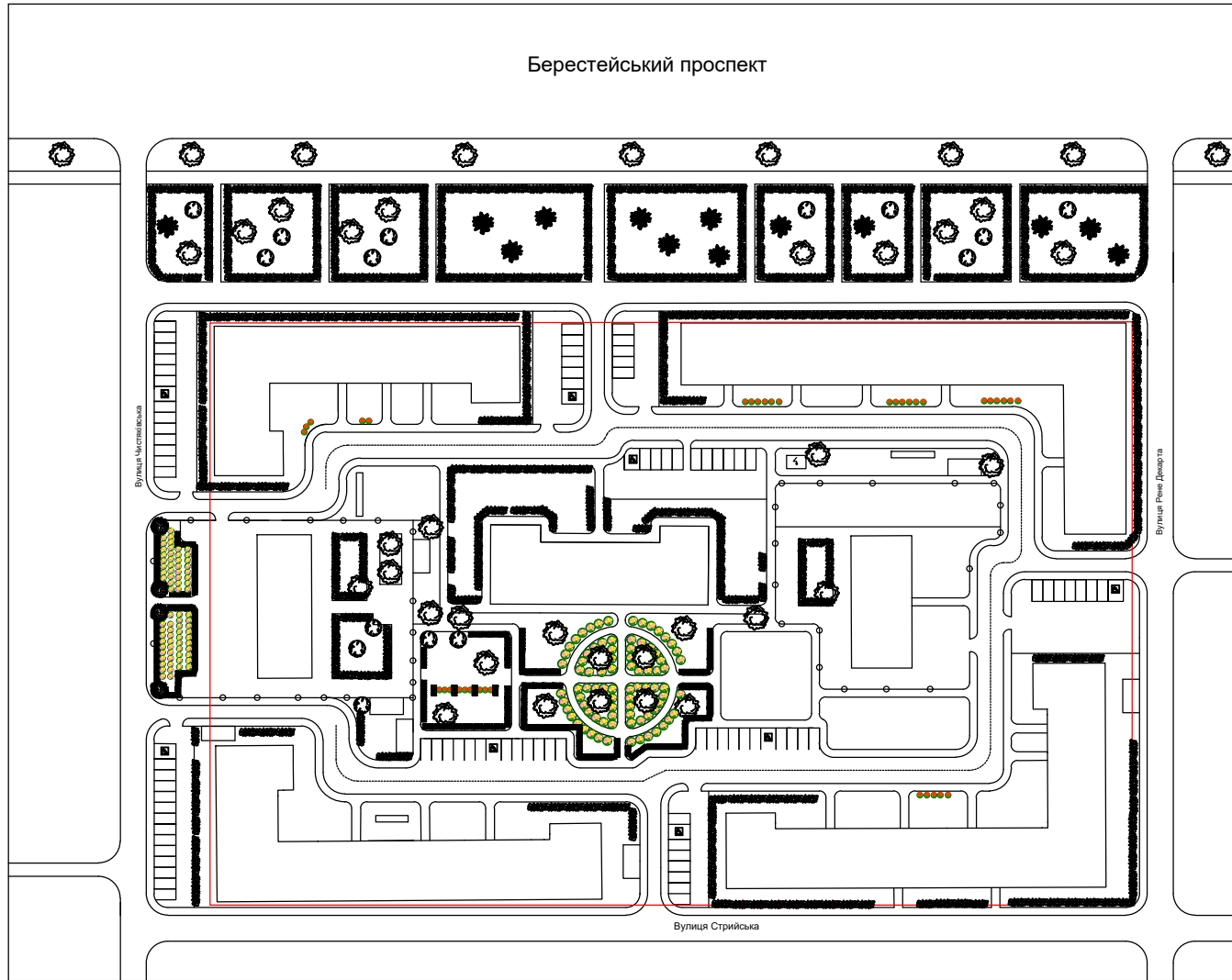
- Чітові позначення
- Житлова-громадська-збудова
 - Дитсадок
 - Майданчик для відпочинку
 - Пішохідні дорожки
 - дитячий майданчик
 - Майданчик для господарських цілей
 - Спорт майданчик
 - Озелення
 - Тимчасові стоянки для велосипедів
 - Червона лінія
 - Озеленення
 - В - Парковки
 - Т -Інженерно-технічні споруди

КНУБА			
Кваліфікаційна робота бакалавра			
Зм.	Арх.	аркуш.	Платис
Розробити	Волода ДЮ.		
Корекція	Миколай ОО.		
Інженерна підготовка та благоустрій житлової групи		Станд	Архив
Генплан М 1:500		Р	А
Лист інформ.		ФУПП, гр.МБГ-20-2	



План озеленення М1:500

Берестейський проспект



Відомість елементів озеленення

№	Найменування породи	Вис.	Кількість
1	Ясень зелений	5	35
2	Модрина срібляста	5	13
3	Троянда	1	38
4	Самшит дрібнолистяний	3	213
5	Лавандник	6	19
6	Лавандник	4	161
7	Оксамит амурський	4	4



Ясень зелений



Туя західна



Модрина срібляста



Троянда



Самшит дрібнолистяний



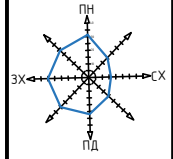
Лавандник



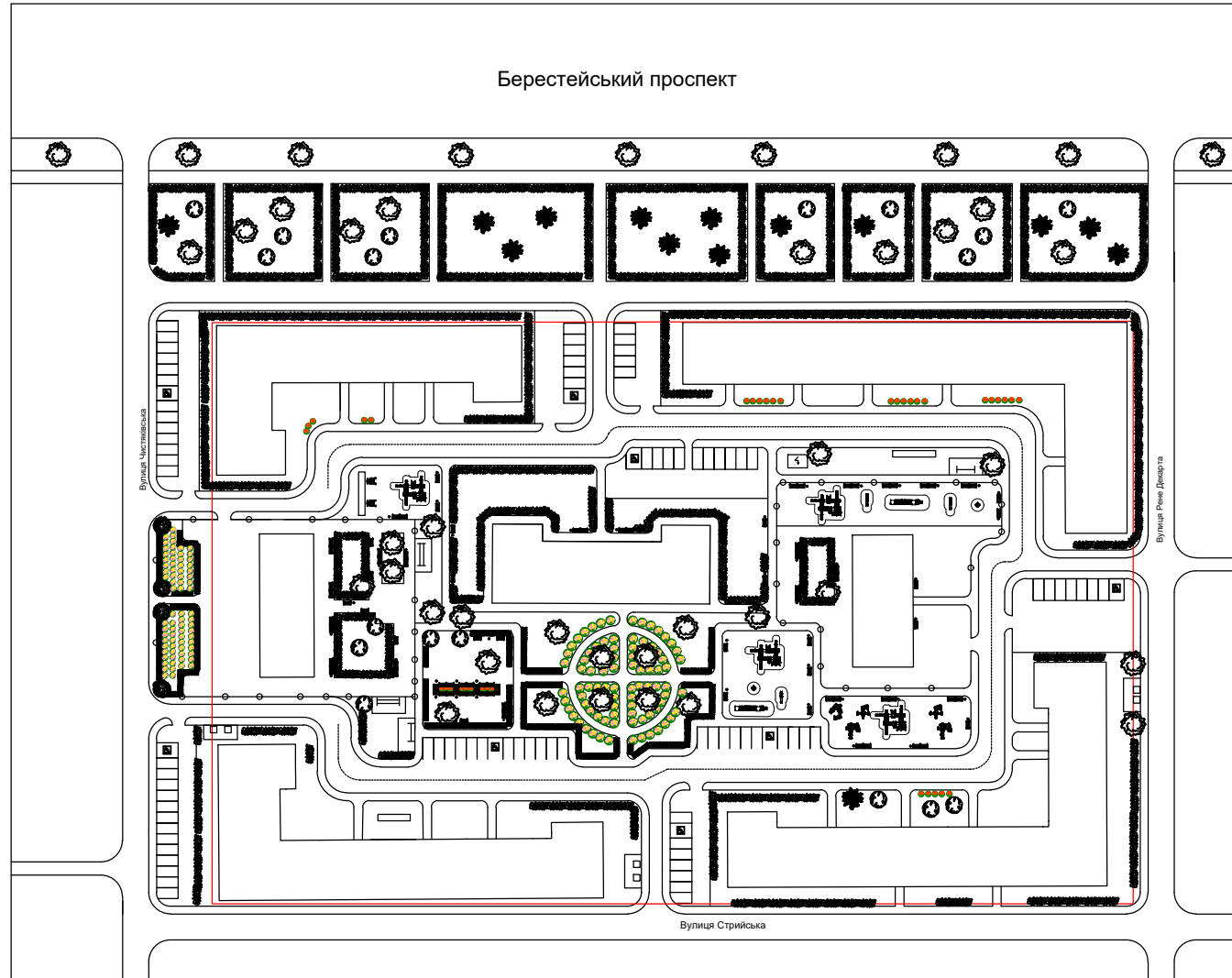
Оксамит амурський



КНУБА						
Кваліфікаційна робота бакалавра						
Зм.	Арх.	■ докум.	Платис	Дата		
Розробка	Волода ДЮ.					
Корекція	Миколай О.О.					
Тех. інформ.	Тришуківська О.М.					
Інженерна підготовка та благоустрій житлової групи				Станіш Р	Архуні 6	Левині 8
План озеленення М1:500				ФУПП, гр. МБГ-20-2		



План розташування малих архітектурних форм та переносних виробів М1:500



Відомість малих архітектурних форм та переносних виробів

№	Позначка	Найменування	Кількість	Примітка
1	■	Лавка	88	
2	○	Урна	49	
3	▬	Світло для сходи	2	
4	▬	Світло для частки	2	
5	□	Бак для сміття	6	
6	⊕	Дитячий ігровий комплекс "Рішай Боксак Пай"	4	
7	⊕	Ігровий комплекс "Світлячок 49101"	2	
8	⊕	Ігровий комплекс "Світлячок 49102"	2	
9	⊕	Табір ігровий "ІнтерАктивна 591012"	1	
10	⊕	Грама "Рішайак"	3	
11	⊕	Басейн-бач "Іванко Володимир Іванович 101"	2	
12	⊕	Картуля "Василько" "ІнтерАктивна 121"	2	
13	⊕	Траншея для нашої освіти "ІнтерАктивна 2012"	2	

КНУБА			
Кваліфікаційна робота бакалавра			
Зм.	Арх.	■ друку.	Платис. Дата
Розробка	Волода ДЮ.		
Корекція	Миколай СЮ.		
Інженерна підготовка та благоустрій житлової групи		Стан	Архив
План розташування малих архітектурних форм та переносних виробів М1:500		Р	7 8
Лист ефірний		ФУП, гр. МБГ-20-2	

