

Міністерство освіти і науки України
Київський національний університет будівництва і архітектури
Архітектурний факультет
Кафедра дизайну

КВАЛІФІКАЦІЙНА ВИПУСКНА РОБОТА
НА ЗДОБУТТЯ ОСВІТНЬОГО СТУПЕНЯ БАКАЛАВР
на тему:

"Дизайн інтер'єру виховного простору для
короткотривалого перебування дітей"

Проектна частина

Виконала: студентка групи ДН-20-4
Томищ Ірина

Керівник роботи: старший викладач
кафедри дизайну Шапаренко О. М.

Київ 2024

ЗМІСТ

ЧАСТИНА 1. РОЗРОБКА ДИЗАЙНУ ІНТЕР'ЄРУ

1. Титулка
2. Зміст
3. Анотація
4. Клаузура №1
5. Клаузура №2
6. Геолокація та схема генерального плану
7. Модульне "Містечко Хансена"
8. Перспективне зображення будинку
9. Вихідні дані
10. План монтажу
11. План розташування зон приміщення
12. План розташування меблів та обладнання
13. План покриттів підлоги
14. План розташування освітлювальних приладів
15. План розташування розгортки стін
16. Розгортки стін: 1-2; 2-3; 3-4; 4-1; 5-6; 6-7
17. Розгортки стін: 7-8; 8-5; 9-10; 10-11; 11-12
18. Розгортки стін: 12-9; 13-14; 14-15; 15-16; 16-13
19. Розгортки стін: 17-18; 18-19; 19-20; 20-17
20. Специфікація освітлювальних приладів, меблів та обладнання; паспорт матеріалів
21. Візуалізація №1
22. Візуалізація №2
23. Візуалізація №3
24. Візуалізація №4
25. Візуалізація №5
26. Візуалізація №6
27. Візуалізація №7
28. Візуалізація №8
29. Візуалізація №9

ЧАСТИНА 2. РОЗРОБКА ЕЛЕМЕНТУ ОБЛАДНАННЯ

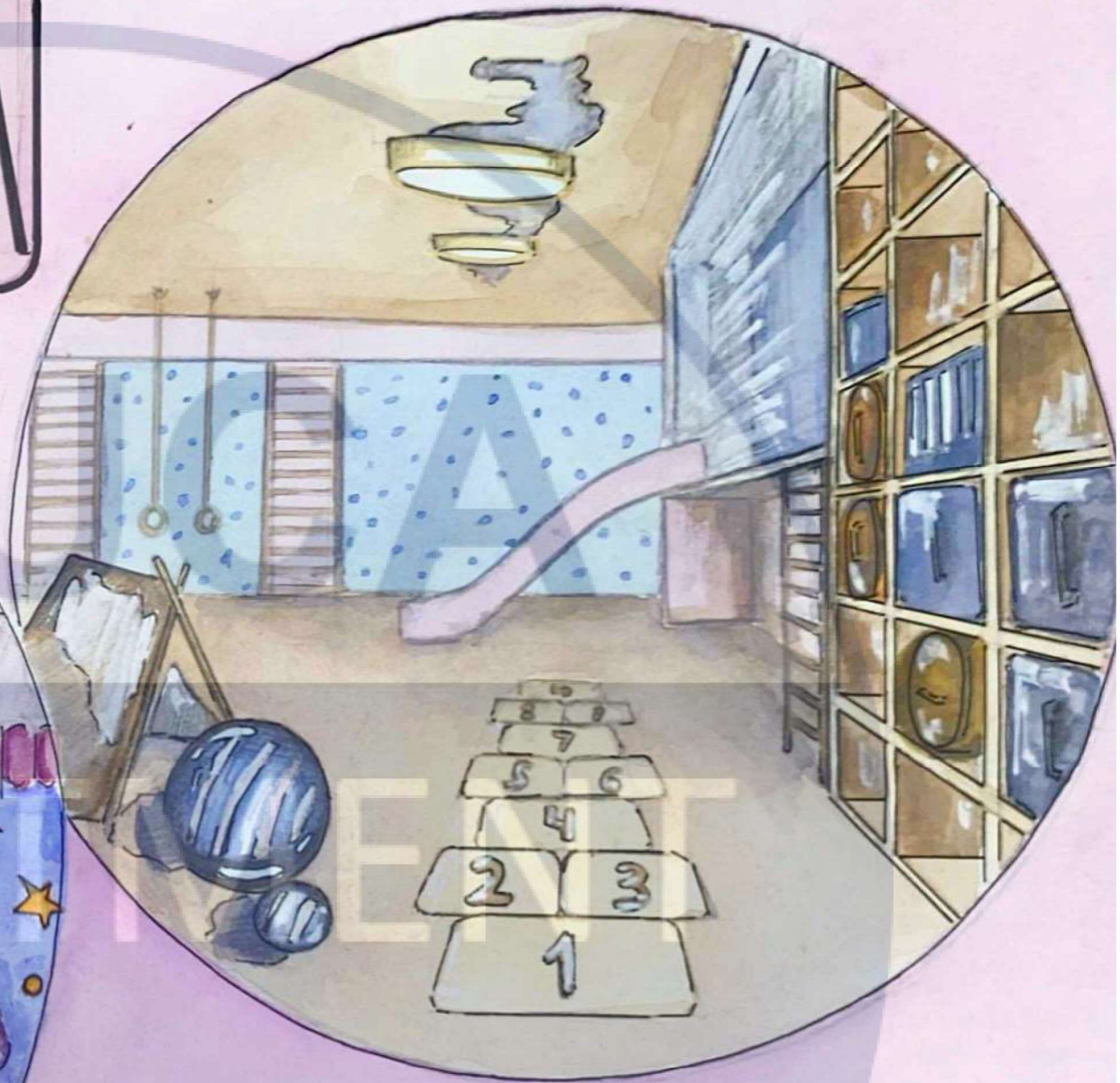
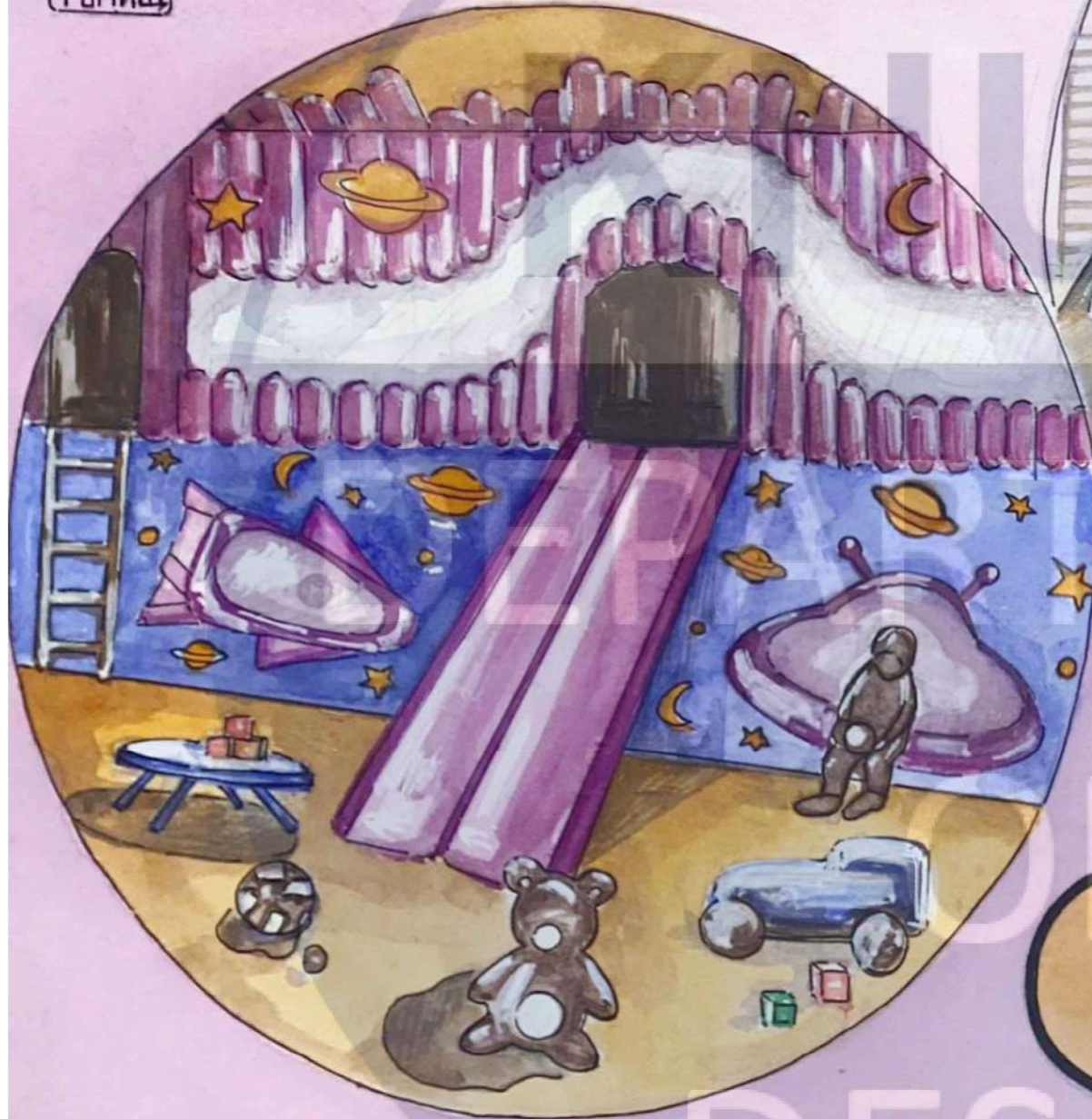
30. Титулка
31. План розташування ігрового комплексу
32. Ортогональні вигляди елемента обладнання
33. Розрізи елемента обладнання
34. Конструктивні вузли
35. Перспективний вигляд; експлікація матеріалів; експлікація вузлів
36. Ергономічний розрахунок
37. Візуалізація елемента обладнання №1
38. Візуалізація елемента обладнання №2
39. Візуалізація елемента обладнання №3
40. Візуалізація елемента обладнання в інтер'єрі

Анотація

Проект дизайну інтер'єру виховного простору був розроблений на базі швидкопоруджувального модульного будинку українського виробника «БлокМодуль» для розміщення в модульному «містечку Хансена», яке заселене особами ВПО, що знаходиться у с. Тарасівка Київської області. Концепція дизайну - інтер'єр з використанням екологічних матеріалів та елементів африканської етніки, що продемонстровано у використанні натуральних текстур та фактур - деревини, глини, ротангу, соломи, бавовни. Елементи культури саванного краю - плетені африканські тарілі, скульптури дерев'яних жирафів, солом'яні світильники, панно левів, дизайнерська глиняна класна дошка. Кольорова гама є нейтрально-бежевою для заспокійливого впливу на дітей, з ухилом в теплу тональність. Акцентом слугує теракотовий колір, який асоціюється з етнічними глиняними хижками, що довершує «настрій» інтер'єру. Для елемента обладнання був розроблений модульний багатофункціональний дитячий ігровий комплекс, який поєднує в собі розважальну функцію з лаунжем та місцями для зберігання іграшок. Комплекс оснащений приставними дитячими східцями для найменших та гіркою.

КЛАУЗУРА

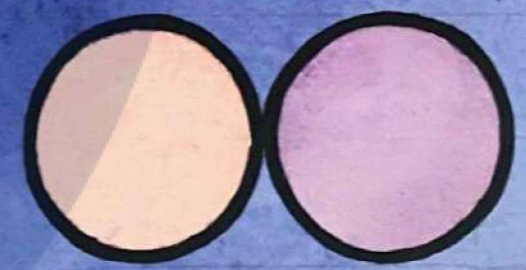
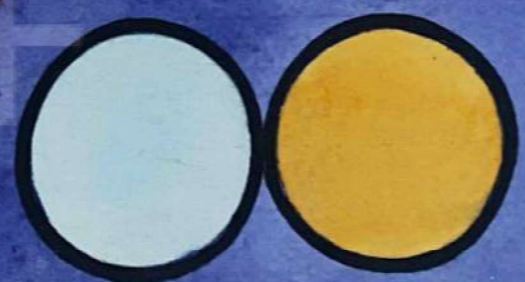
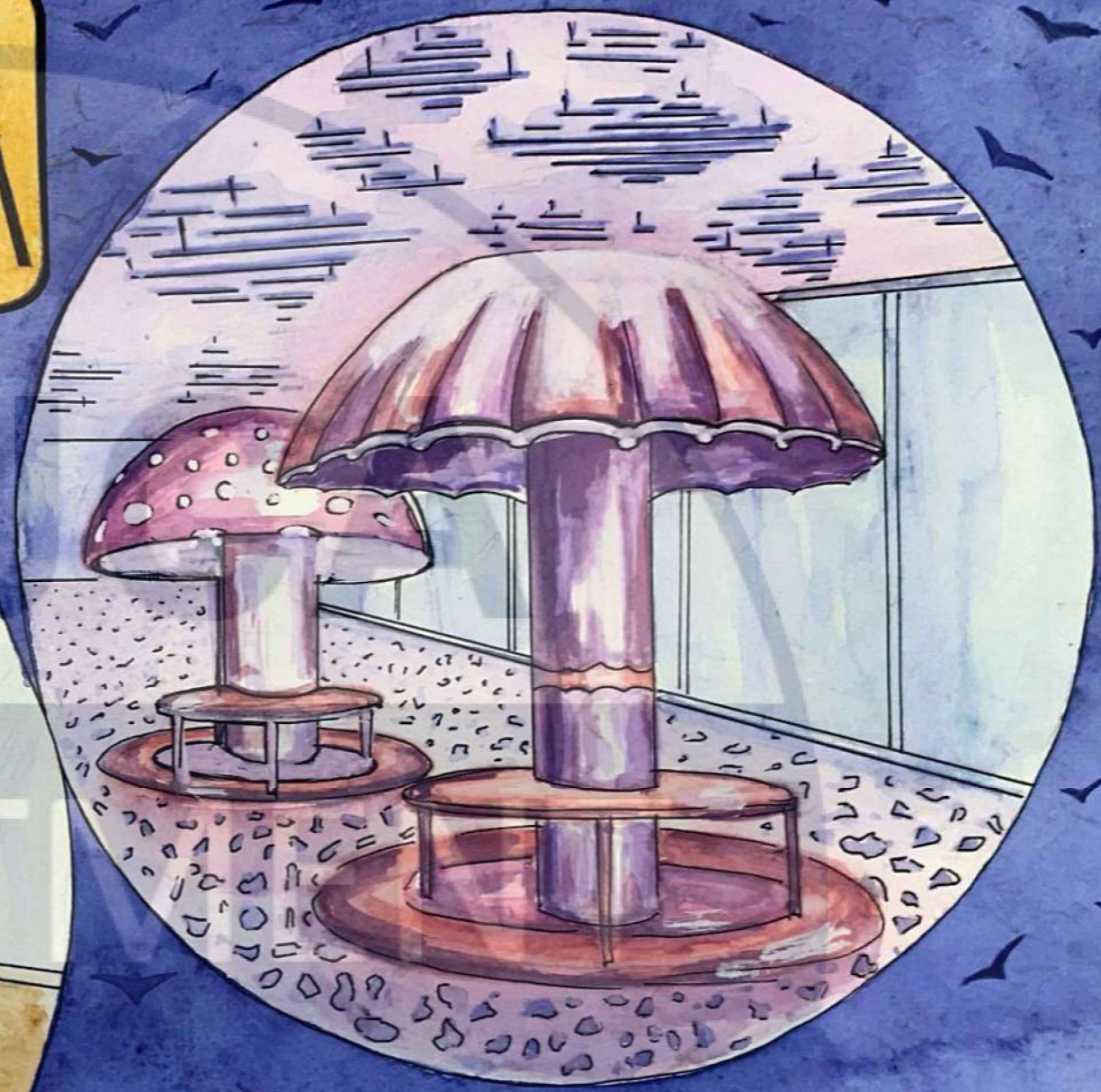
ТОМИЩ



						КНУБА 022 Дизайн 2024 ДН-20-4			
						Дизайн інтер'єру виховного простору для короткотривалого перебування дітей			
Зм.	Кільк.	Арк.	№док.	Підп.	Дата	Клаузура №1	Стадія	Аркуш	Аркушів
Виконав	Томищ І. В.							4	40
Керівник	Шапаренко О. М.								
						ДН-20-4			

КЛАУЗУРА

ТОМИШ

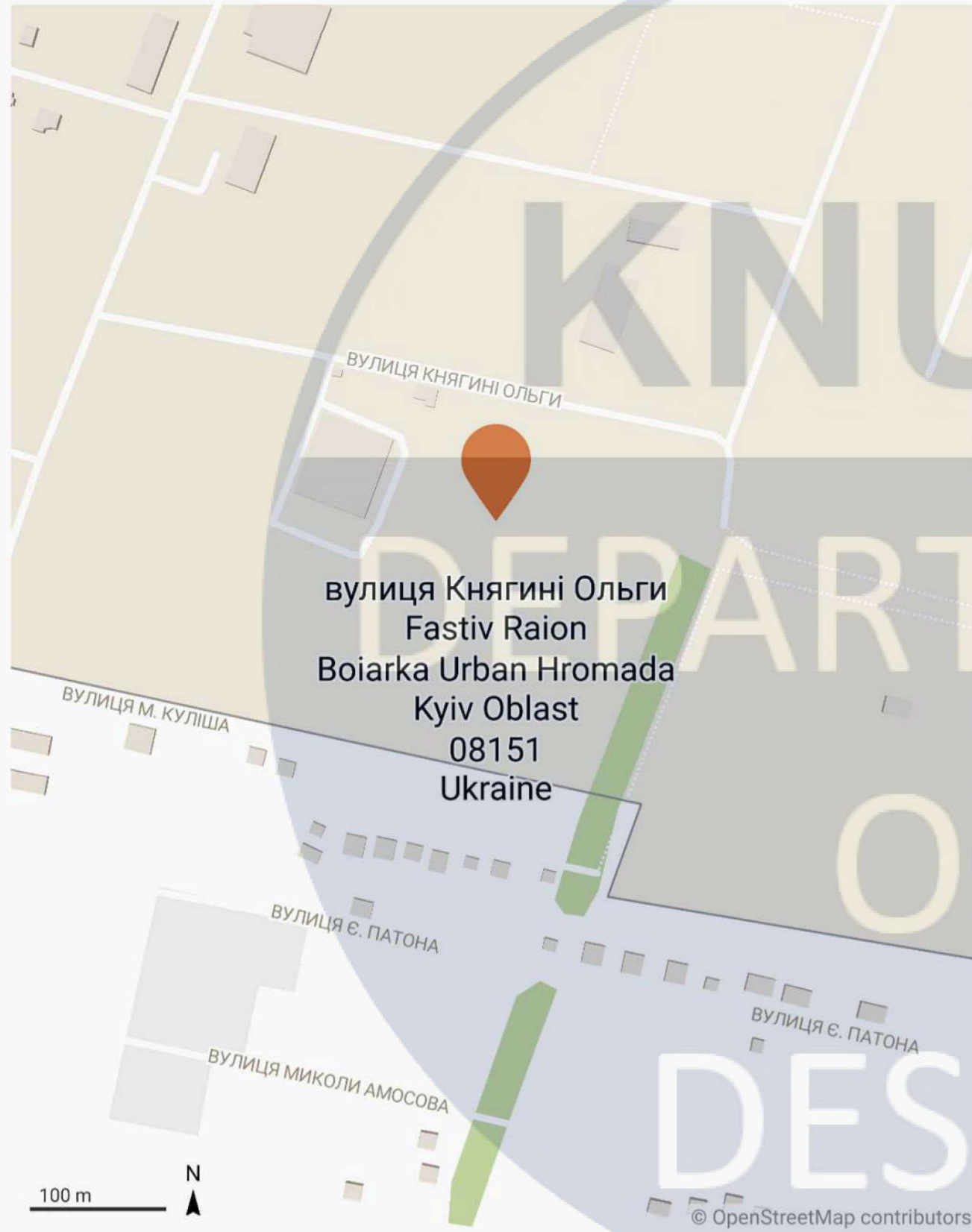


DESIGN

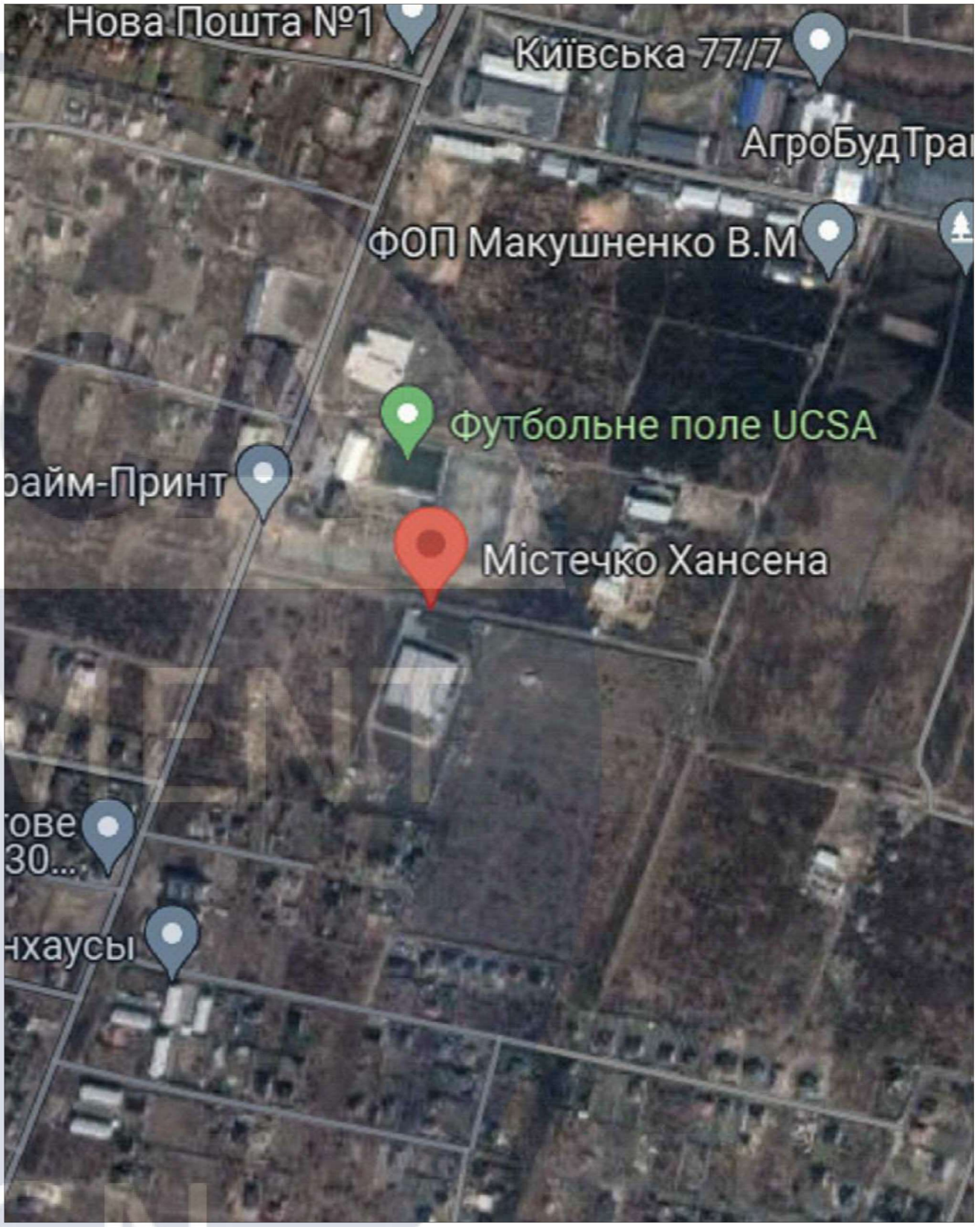
							КНУБА 022 Дизайн 2024 ДН-20-4		
							Дизайн інтер'єру виховного простору для короткотривалого перебування дітей		
Зм.	Кільк.	Арк.	№док.	Підп.	Дата		Стадія	Аркуш	Аркушів
Виконав	Томиш І. В.					Клаузура №2		5	40
Керівник	Шапаренко О. М.								
							ДН-20-4		

Модульне "Містечко Хансена"

Вул. Княгині Ольги 3А, с. Тарасівка, Фастівський район, Київська область



Створено за допомогою Datawrapper



Геолокація та схема генерального плану

						КНУБА 022 Дизайн 2024 ДН-20-4			
						Дизайн інтер'єру виховного простору для короткотривалого перебування дітей			
Зм.	Кільк.	Арк.	№док.	Підп.	Дата	Геолокація та схема генерального плану	Стадія	Аркуш	Аркушів
Виконав	Томищ І. В.							6	40
Керівник	Шапаренко О. М.								
						ДН-20-4			



В. Зеленський та Д. Байден 17 жовтня 2023 року відвідують містечко Хансена в с. Тарасівка

Містечко Хансена, — це житлове містечко, яке будується на південь від Києва на пожертви організації «До України з любов'ю», яка значною мірою фінансується бізнесменом зі штату Юта Деллом Лоєм Хансеном та його партнерами.

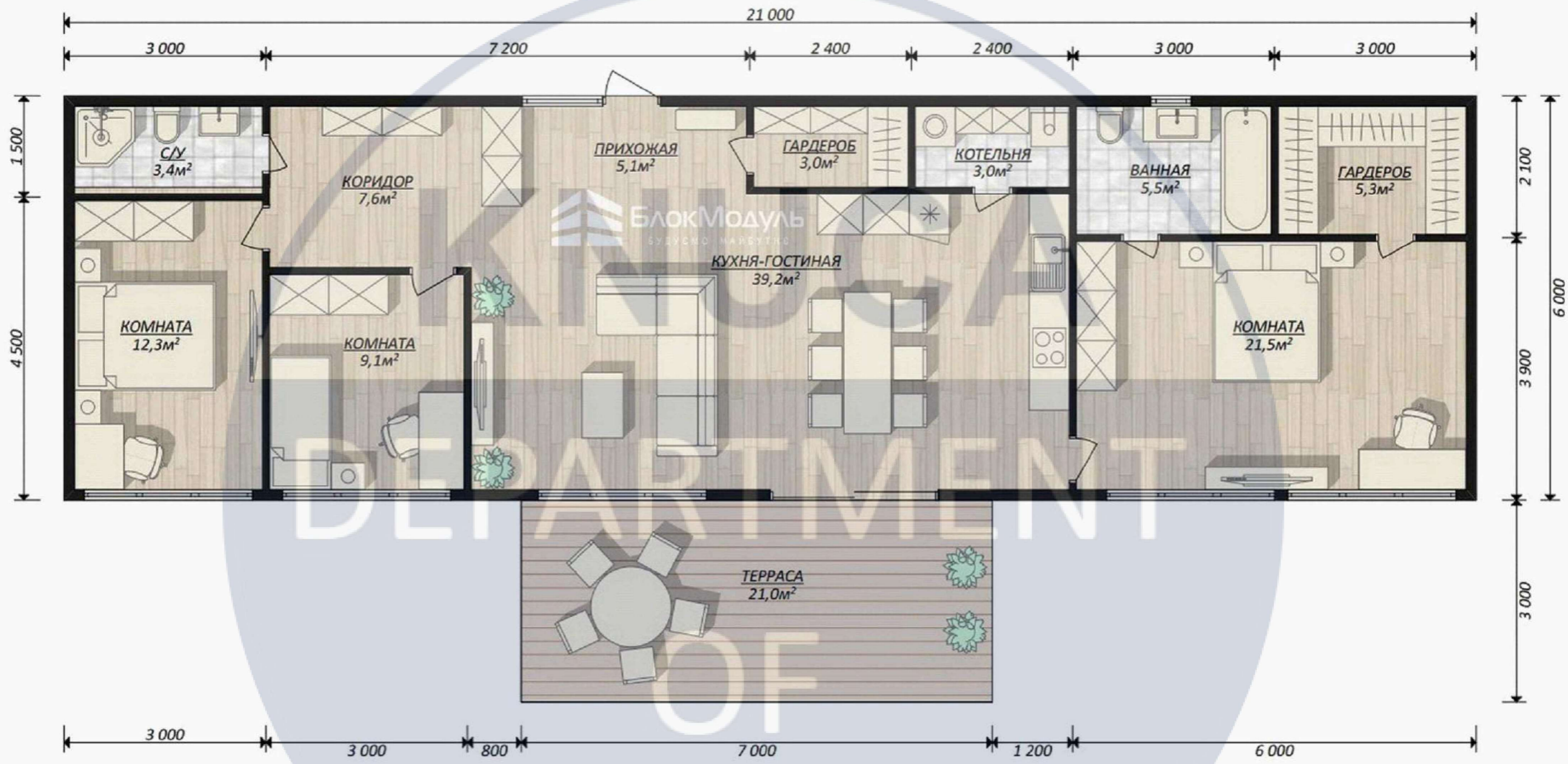


						КНУБА 022 Дизайн 2024 ДН-20-4			
						Дизайн інтер'єру виховного простору для короткотривалого перебування дітей			
Зм.	Кільк.	Арк.	№док.	Підп.	Дата		Стадія	Аркуш	Аркушів
Виконав	Томищ І. В.					Модульне "містечко Хансена"		7	40
Керівник	Шапаренко О. М.								
						ДН-20-4			



Перспективне зображення будинку

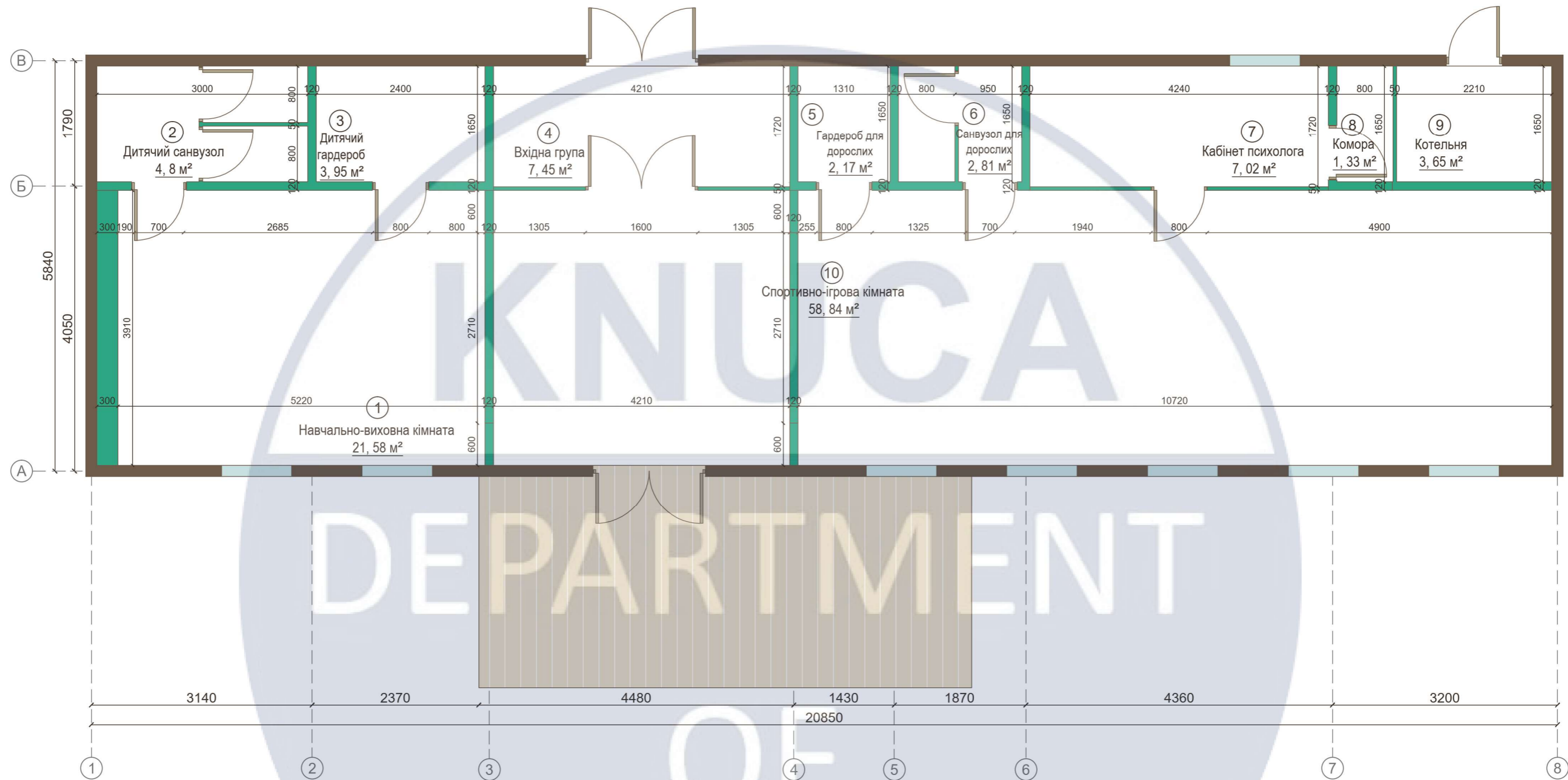
							КНУБА 022 Дизайн 2024 ДН-20-4		
							Дизайн інтер'єру виховного простору для короткотривалого перебування дітей		
Зм.	Кільк.	Арк.	№док.	Підп.	Дата		Стадія	Аркуш	Аркушів
Виконав	Томищ І. В.					Перспективне зображення будинку		8	40
Керівник	Шапаренко О. М.								
							ДН-20-4		



Вихідні дані планування

Призначення приміщення: житлове

						КНУБА 022 Дизайн 2024 ДН-20-4			
						Дизайн інтер'єру виховного простору для короткотривалого перебування дітей			
Зм.	Кільк.	Арк.	№док.	Підп.	Дата		Стадія	Аркуш	Аркушів
Виконав	Томищ І. В.					Вихідні дані		9	40
Керівник	Шапаренко О. М.								
						ДН-20-4			



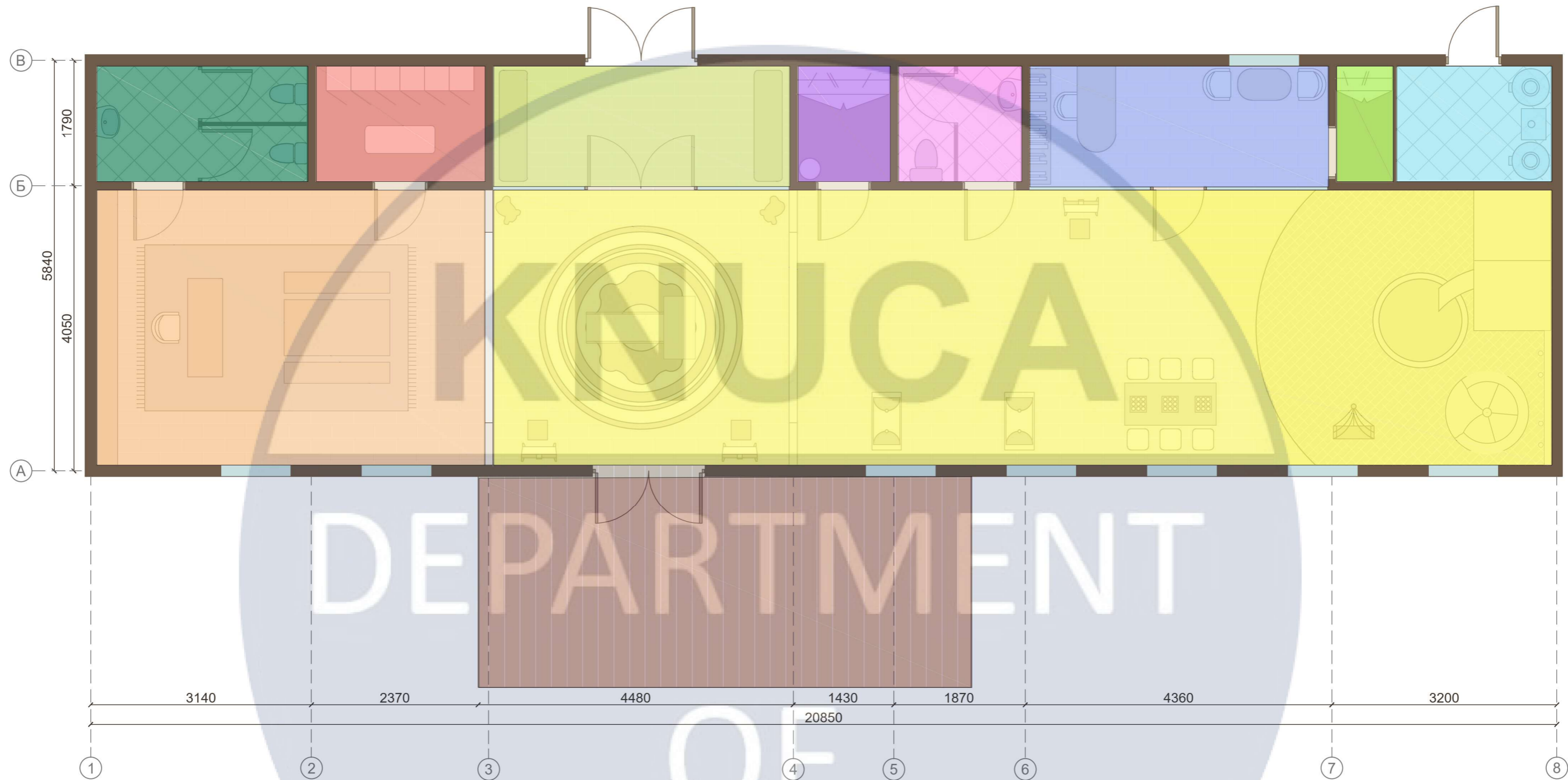
План монтажу

Експлікація приміщень		
№	Назва	Площа
1	Навчально-виховна кімната	21,58 м ²
2	Дитячий санвузол	4,80 м ²
3	Дитячий гардероб	3,95 м ²
4	Вхідна група	7,45 м ²
5	Гардероб для дорослих	2,17 м ²
6	Санвузол для дорослих	2,81 м ²

Експлікація приміщень		
№	Назва	Площа
7	Кабінет психолога	7,02 м ²
8	Комора	1,33 м ²
9	Котельня	3,65 м ²
10	Спортивно-ігрова кімната	58,84 м ²
11	Тераса	20,00 м ²
	Загальна	133,16 м ²



КНУБА 022 Дизайн 2024 ДН-20-4							
Дизайн інтер'єру виховного простору для короткотривалого перебування дітей							
Зм.	Кільк.	Арк.	Недок.	Підп.	Дата		
Виконав	Томищ І. В.						
Керівник	Шапаренко О. М.						
План монтажу					Стадія	Аркуш	Аркушів
						10	40
ДН-20-4							



Експлікація приміщень

№	Назва	Умовн. позн.
1	Навчально-виховна кімната	
2	Дитячий санвузол	
3	Дитячий гардероб	
4	Вхідна група	
5	Гардероб для дорослих	
6	Санвузол для дорослих	

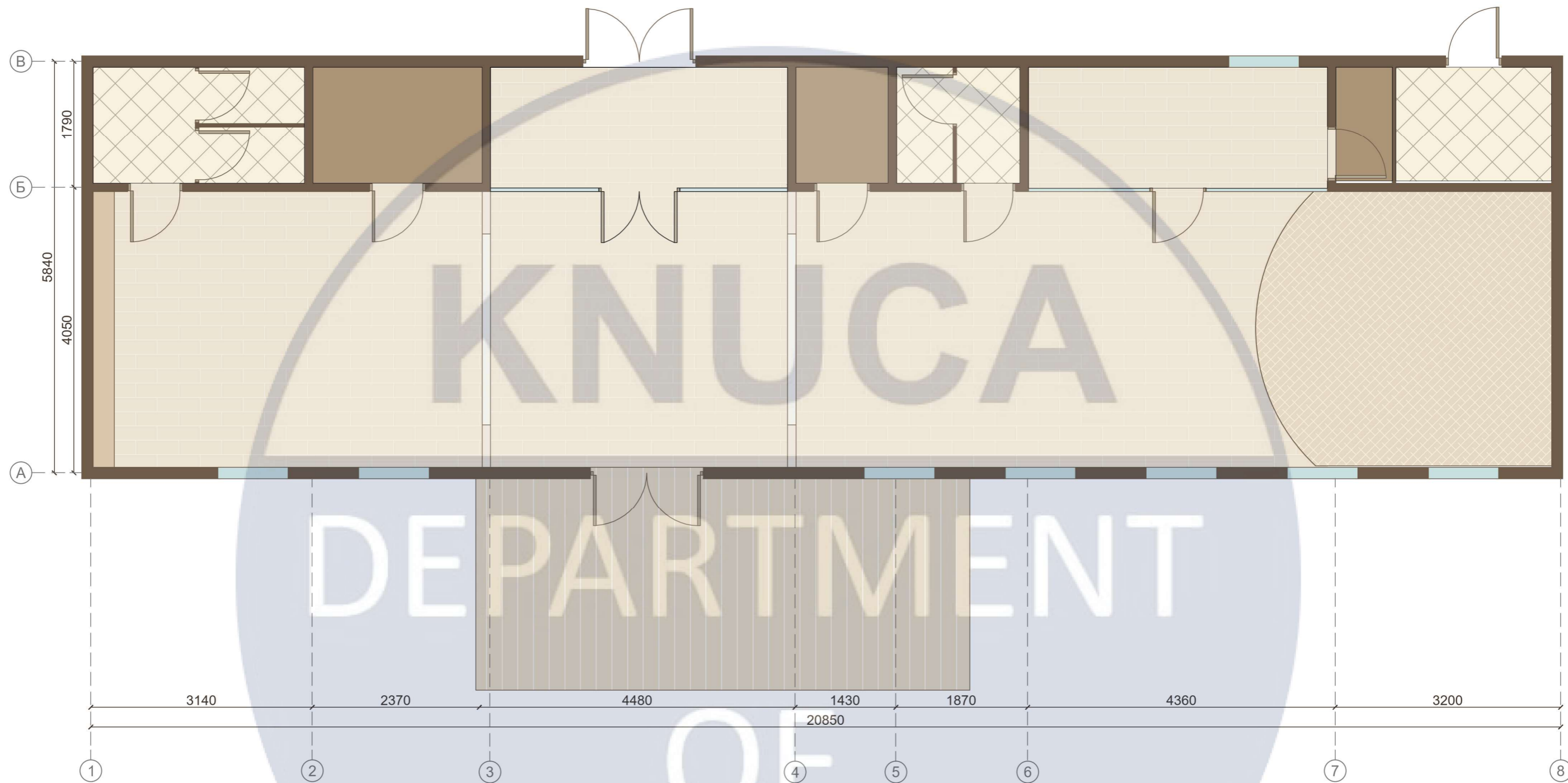
Експлікація приміщень

№	Назва	Площа
7	Кабінет психолога	
8	Комора	
9	Котельня	
10	Спортивно-ігрова кімната	
11	Тераса	

План розташування зон приміщення



						КНУБА 022 Дизайн 2024 ДН-20-4			
						Дизайн інтер'єру виховного простору для короткотривалого перебування дітей			
Зм.	Кільк.	Арк.	№док.	Підп.	Дата	Зонувальний план	Стадія	Аркуш	Аркушів
Виконав	Томищ І. В.								11
Керівник	Шапаренко О. М.								
						ДН-20-4			



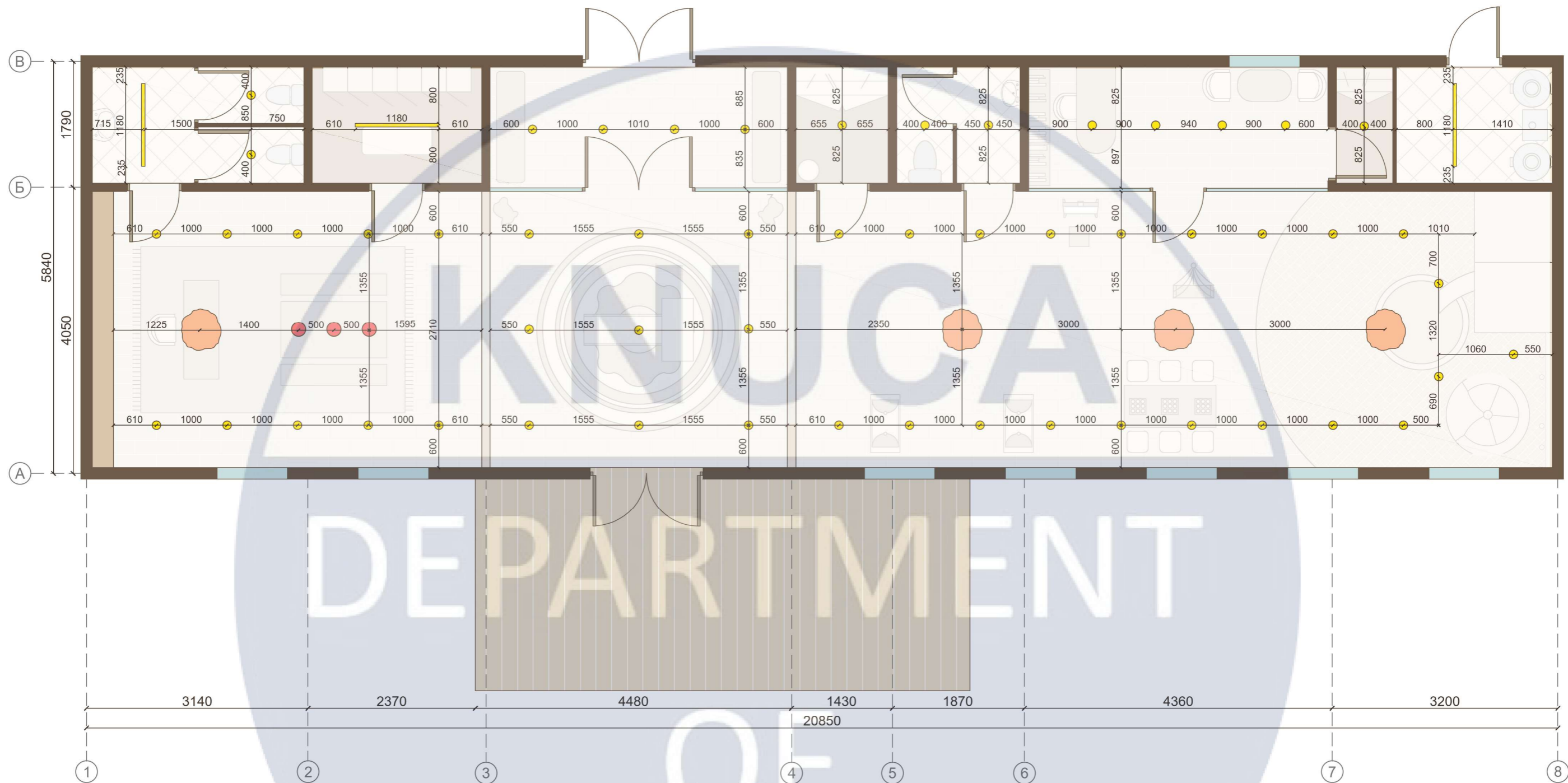
КНУБА
DEPARTMENT
OF
DESIGN

План покриттів підлоги

Експлікація покриттів підлоги		
№	Назва	Ум. ПОЗН.
1	Ламінат	
2	Лінолеум	
3	Керамогранітна плитка	
4	Ковролін	
5	Дошата підлога	



						КНУБА 022 Дизайн 2024 ДН-20-4		
						Дизайн інтер'єру виховного простору для короткотривалого перебування дітей		
Зм.	Кільк.	Арк.	№док.	Підп.	Дата			
Виконав		Томищ І. В.				План покриттів підлоги		Стадія
Керівник		Шапаренко О. М.						Аркуш
								Аркушів
								ДН-20-4



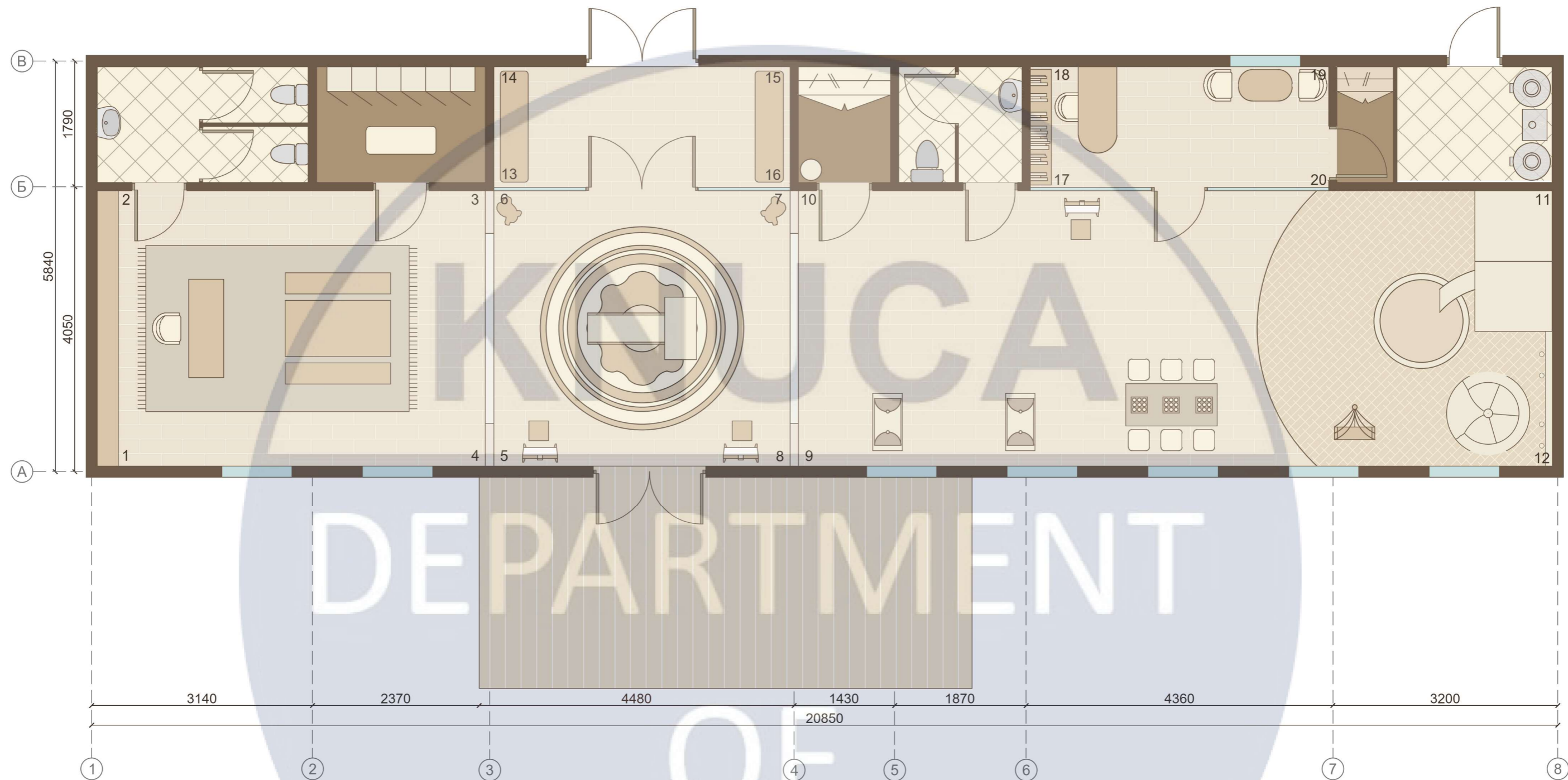
Експлікація освітлення

№	Назва	Ум. позн.	К-сть
1	Точковий світильник		54
2	Підвісний світильник		3
3	Підвісний світильник		4
4	Підвісний світильник		3

План розташування освітлювальних приладів



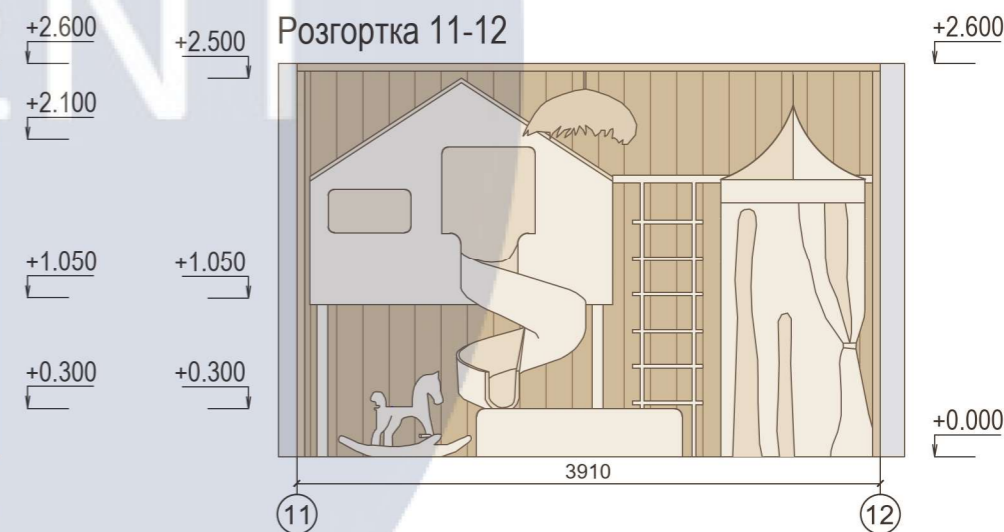
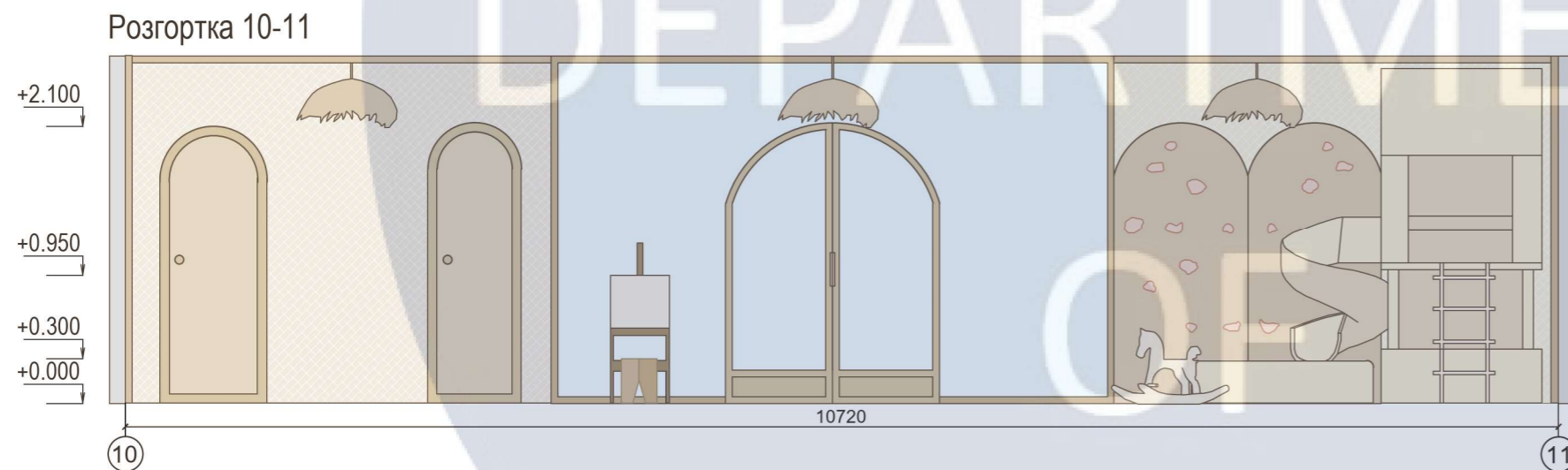
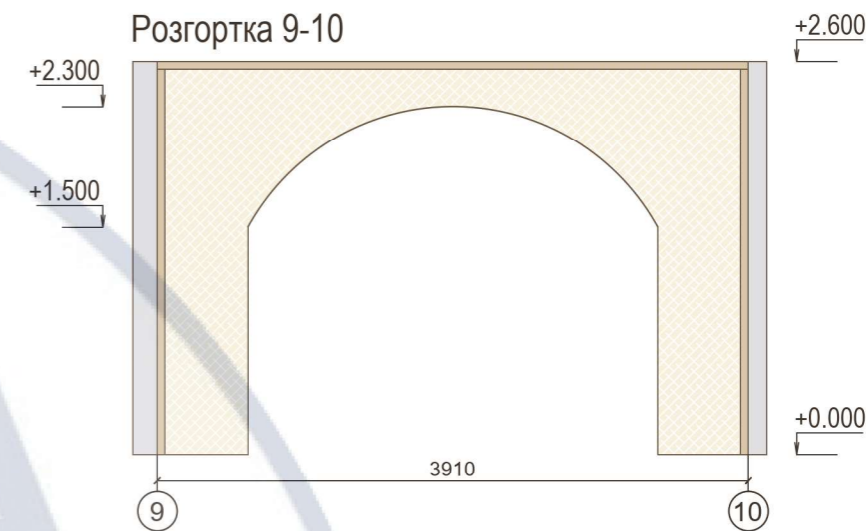
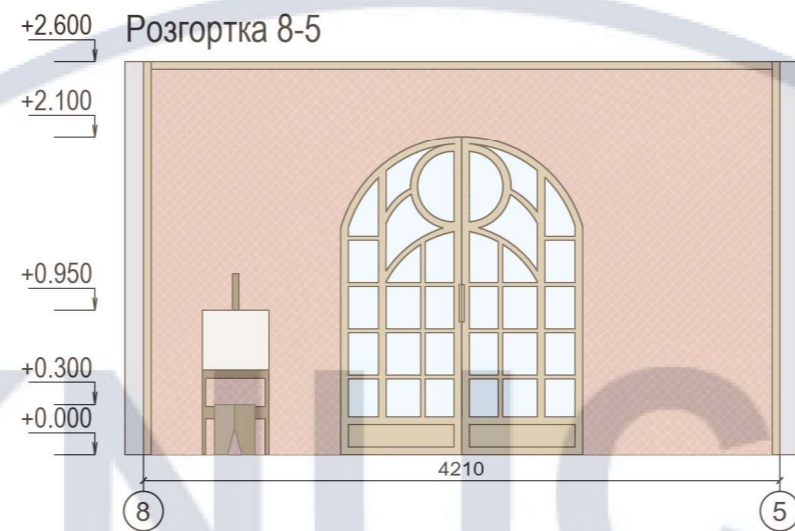
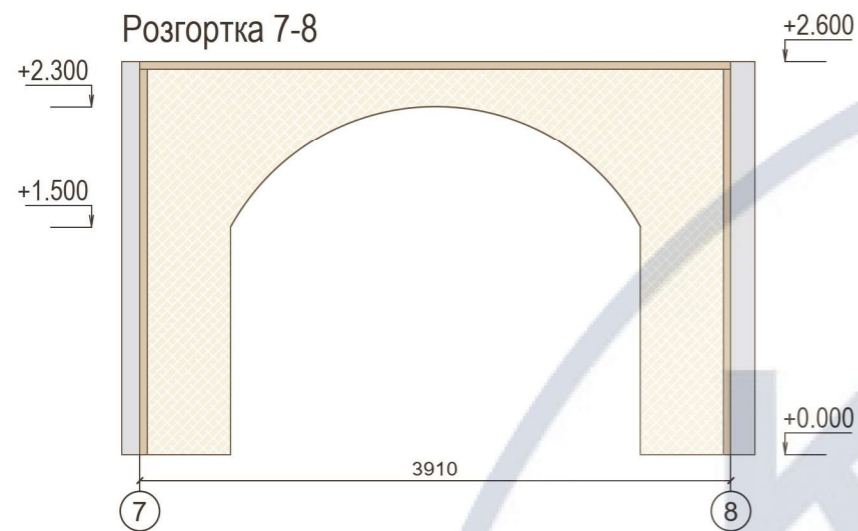
						КНУБА 022 Дизайн 2024 ДН-20-4			
						Дизайн інтер'єру виховного простору для короткотривалого перебування дітей			
Зм.	Кільк.	Арк.	№док.	Підп.	Дата	План розташування освітлювальних приладів	Стадія	Аркуш	Аркушів
Виконав	Томищ І. В.							14	40
Керівник	Шапаренко О. М.					ДН-20-4			



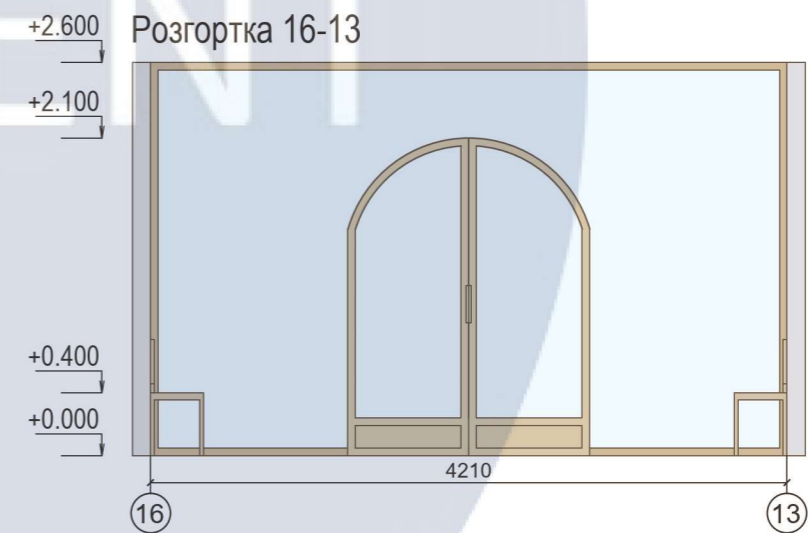
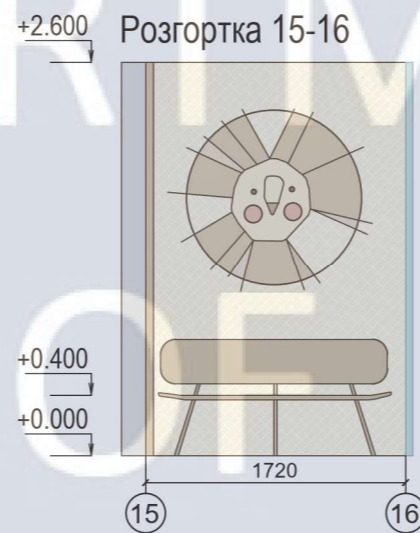
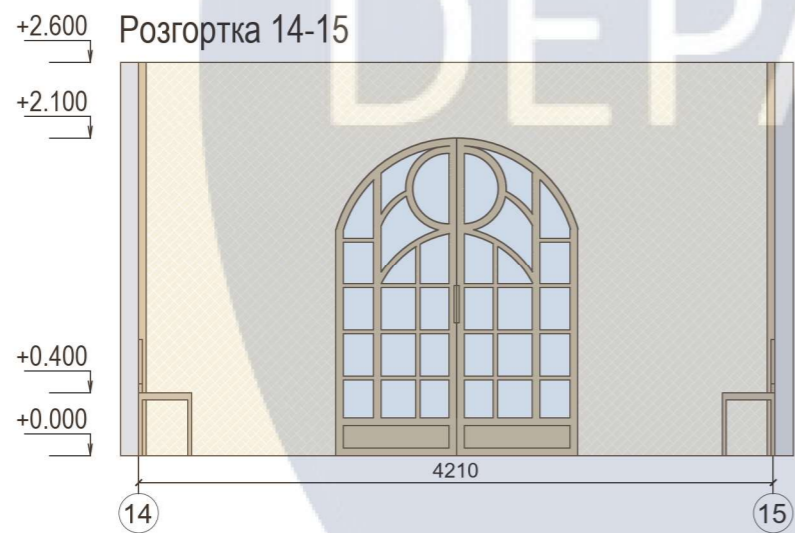
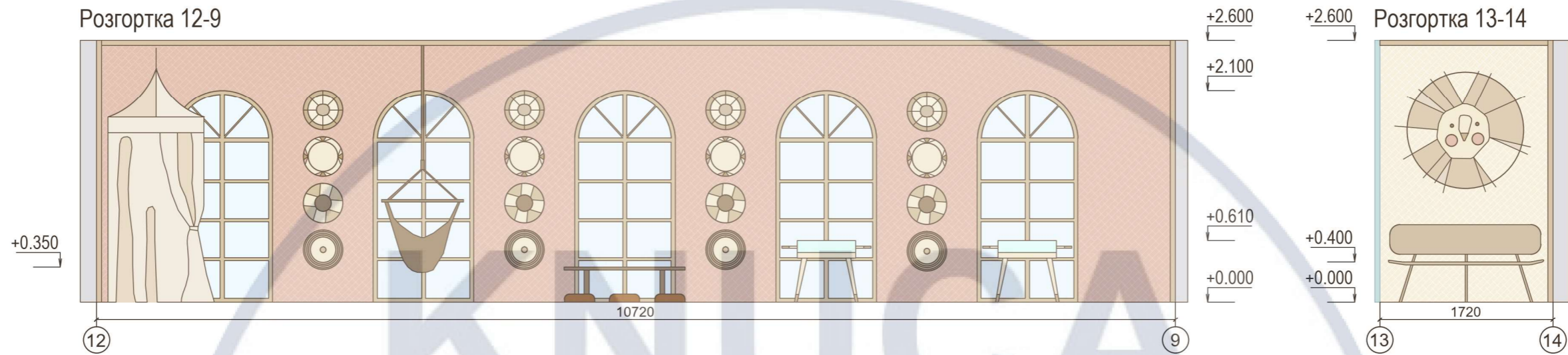
План розташування розгортки стін



						КНУБА 022 Дизайн 2024 ДН-20-4			
						Дизайн інтер'єру виховного простору для короткотривалого перебування дітей			
Зм.	Кільк.	Арк.	№док.	Підп.	Дата		Стадія	Аркуш	Аркушів
Виконав	Томищ І. В.					План розташування розгортки стін		15	40
Керівник	Шапаренко О. М.								
						ДН-20-4			

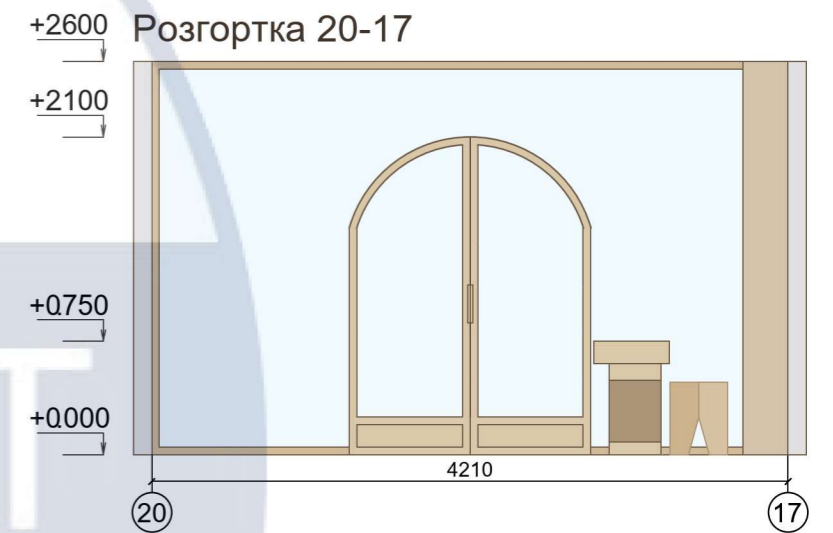
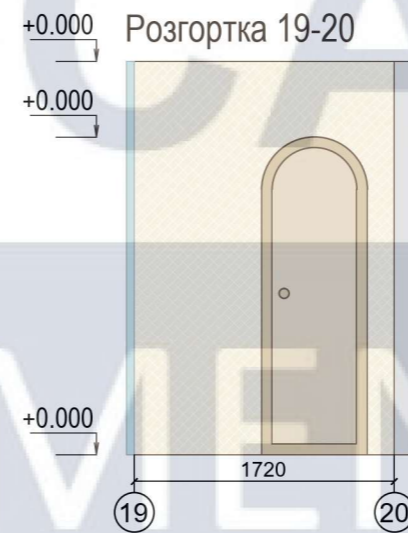
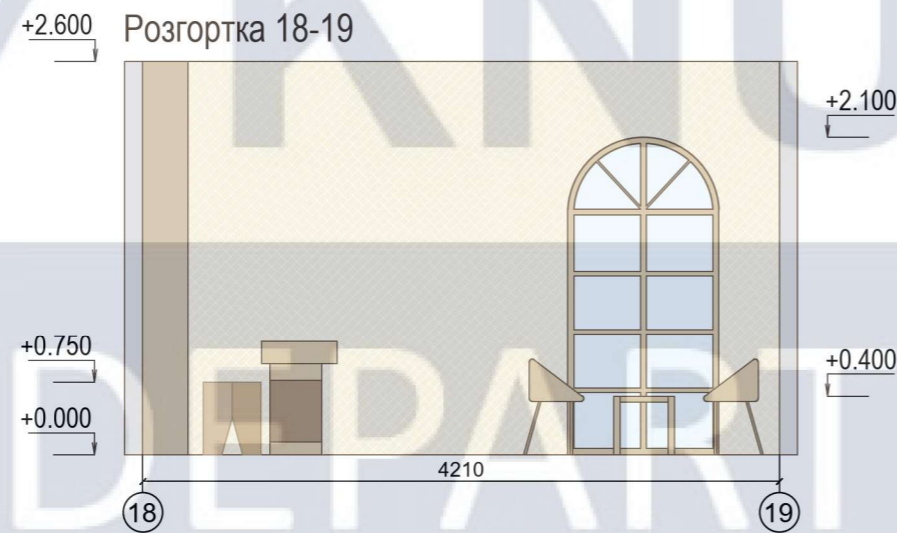
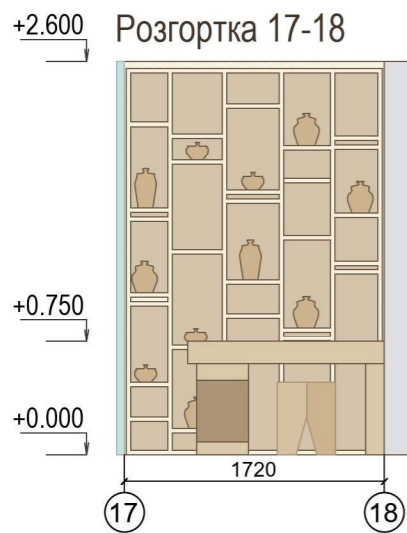


						КНУБА 022 Дизайн 2024 ДН-20-4			
						Дизайн інтер'єру виховного простору для короткотривалого перебування дітей			
Зм.	Кільк.	Арк.	№док.	Підп.	Дата		Стадія	Аркуш	Аркушів
Виконав	Томищ І. В.					Розгортки стін М 1:50: 7-8; 8-5; 9-10; 10-11; 11-12;		17	40
Керівник	Шапаренко О. М.								
						ДН-20-4			



DEPARTMENT OF DESIGN

						КНУБА 022 Дизайн 2024 ДН-20-4			
						Дизайн інтер'єру виховного простору для короткотривалого перебування дітей			
Зм.	Кільк.	Арк.	№док.	Підп.	Дата		Стадія	Аркуш	Аркушів
Виконав	Томищ І. В.					Розгортки стін М 1:50: 12-9; 13-14; 14-15; 15-16; 16-13;		18	40
Керівник	Шапаренко О. М.								
						ДН-20-4			






						КНУБА 022 Дизайн 2024 ДН-20-4			
						Дизайн інтер'єру виховного простору для короткотривалого перебування дітей			
Зм.	Кільк.	Арк.	№док.	Підп.	Дата		Стадія	Аркуш	Аркушів
Виконав	Томищ І. В.					Розгортки стін М 1:50: 17-18; 18-19; 19-20; 20-17.		19	40
Керівник	Шапаренко О. М.								
						ДН-20-4			

Експлікація меблів та обладнання

№	Назва елемента	Розмір	Фото	К.
1	Дитячий скалодром	2100x1000		2
2	Сухий басейн	300xØ1200		1
3	Скульптра "Жираф"	2200x350x350		2
4	Дитячий навіс	Ø1200		1
5	Декоративні солом'яні тарілі	Ø390		24
6	Двері	2100x1600		2
7	Класна дошка	Ø1600		1
8	Мольберт дитячий	950x500x250		3
9	Настільний футбол	600x400x800		2
10	Стіл вихователя	750x1200x550		1
11	Табурет	480x350x350		2
12	Напольна подушка	70x300x300		6
13	Килим	3700x2350		1

Паспорт матеріалів

№	Назва елемента	Елемент інтер'єру	Фото
1	Ламінат	Підлога	
2	Декоративна штукатурка	Стіни, стеля	
3	Декоративна штукатурка	Стіни	
4	Декоративна гіпсова панель	Стіни	
5	Декоративні рейки	Стіни	
6	Ковролін	Підлога	

Експлікація освітлювальних приладів

№	Назва елемента	Розмір	Фото	К.
1	Точковий світильник	Ø100		54
2	Лінійний світильник	1180xØ10		3
3	Підвісний світильник	Ø400		4
4	Підвісний світильник	Ø200		3

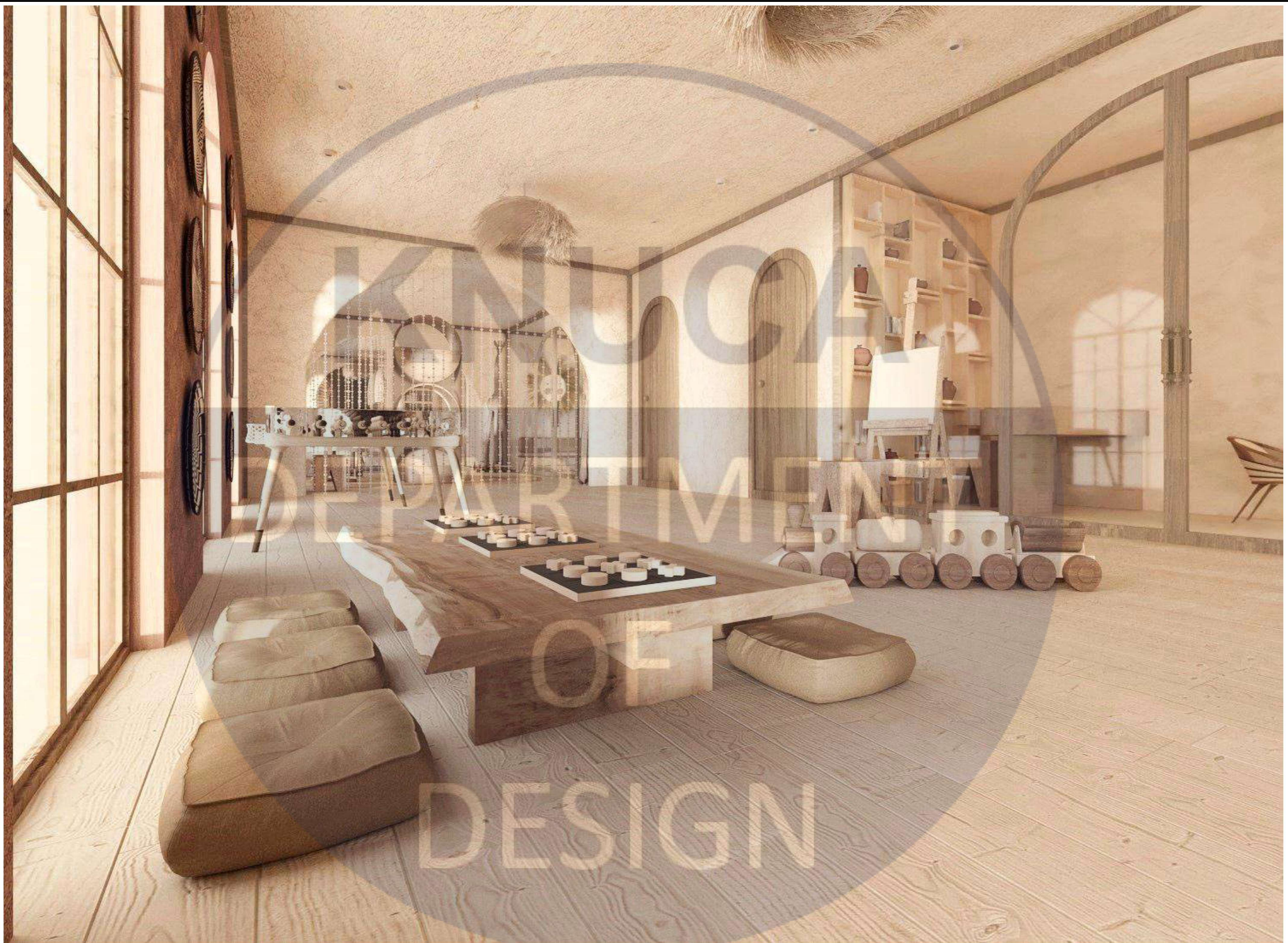
КНУБА 022 Дизайн 2024 ДН-20-4						
Дизайн інтер'єру виховного простору для короткотривалого перебування дітей						
Зм.	Кільк.	Арк.	№док.	Підп.	Дата	
Виконав Керівник						Томищ І. В. Шапаренко О. М.
Специфікація освітлювальних приладів, меблів та обладнання; паспорт матеріалів						Стадія Аркуш Аркушів
						20 40
						ДН-20-4



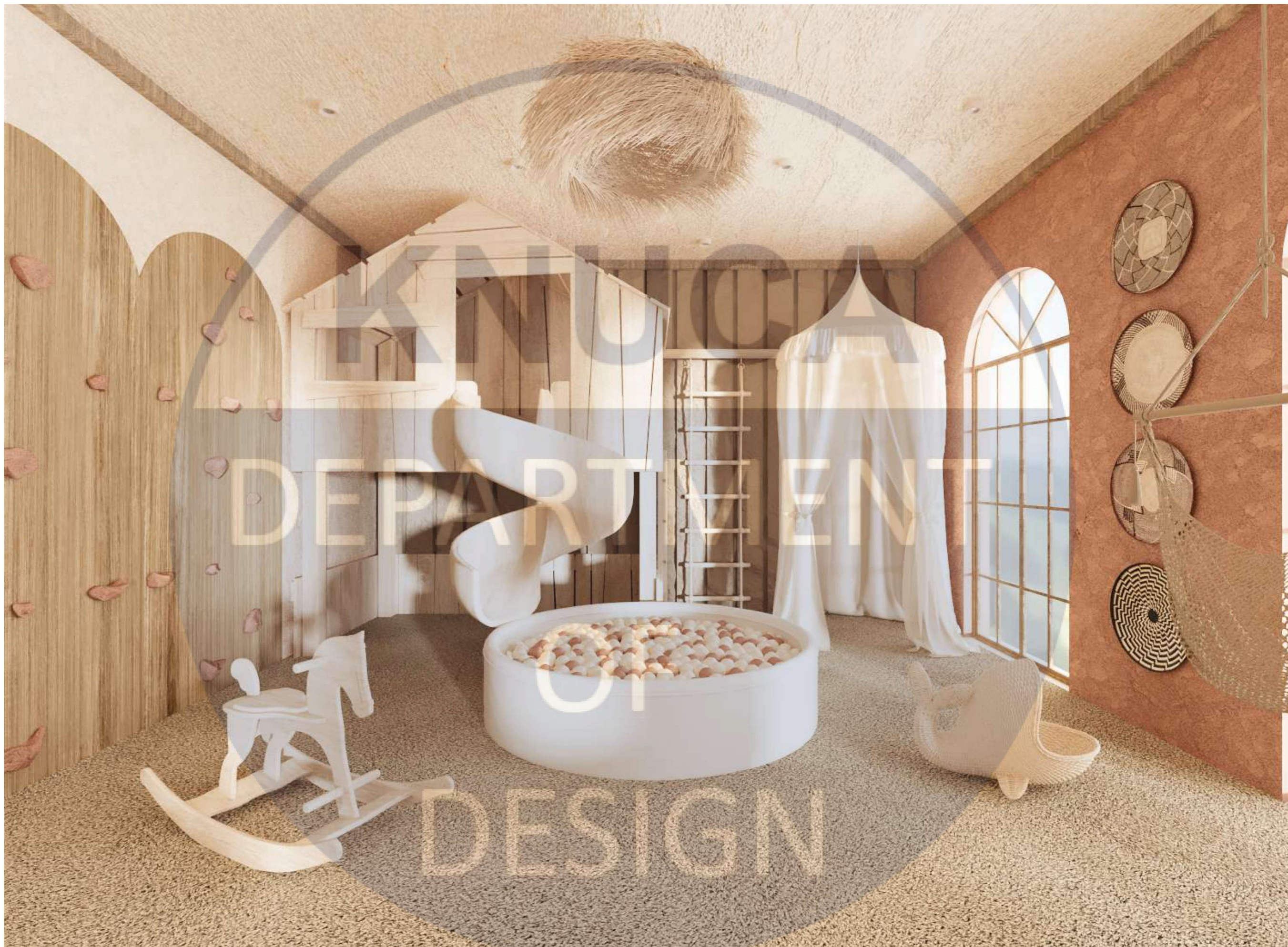
Зм.	Кільк.	№ Документу	Підп.	Дата	Стадія	Аркуш	Аркушів
Виконав		Томищ І. В.			Дизайн інтер'єру виховного простору для короткотривалого перебування дітей	21	40
Керівник		Шапаренко О. М.					



Зм.	Кільк.	№ Документу	Підп.	Дата	Стадія	Аркуш	Аркушів
Виконав		Томищ І. В.			Дизайн інтер'єру виховного простору для короткотривалого перебування дітей	22	40
Керівник		Шапаренко О. М.					



Зм.	Кільк.	№ Документу	Підп.	Дата	Стадія	Аркуш	Аркушів
Виконав		Томищ І. В.			Дизайн інтер'єру виховного простору для короткотривалого перебування дітей	23	40
Керівник		Шапаренко О. М.					



Зм.	Кільк.	№ Документу	Підп.	Дата	Стадія	Аркуш	Аркушів
Виконав		Томищ І. В.			Дизайн інтер'єру виховного простору для короткотривалого перебування дітей	24	40
Керівник		Шапаренко О. М.					



Зм.	Кільк.	№ Документу	Підп.	Дата	Стадія	Аркуш	Аркушів
Виконав		Томиш І. В.			Дизайн інтер'єру виховного простору для короткотривалого перебування дітей	25	40
Керівник		Шапаренко О. М.					



Зм.	Кільк.	№ Документу	Підп.	Дата	Дизайн інтер'єру виховного простору для короткотривалого перебування дітей	Стадія	Аркуш	Аркушів
Виконав		Томищ І. В.					26	40
Керівник		Шапаренко О. М.						



Зм.	Кільк.	№ Документу	Підп.	Дата	Стадія	Аркуш	Аркушів
Виконав		Томищ І. В.			Дизайн інтер'єру виховного простору для короткотривалого перебування дітей	27	40
Керівник		Шапаренко О. М.					



Зм.	Кільк.	№ Документу	Підп.	Дата	Стадія	Аркуш	Аркушів
Виконав		Томищ І. В.			Дизайн інтер'єру виховного простору для короткотривалого перебування дітей	28	40
Керівник		Шапаренко О. М.					



Зм.	Кільк.	№ Документу	Підп.	Дата	Стадія	Аркуш	Аркушів
Виконав		Томищ І. В.			Дизайн інтер'єру виховного простору для короткотривалого перебування дітей	29	40
Керівник		Шапаренко О. М.					

КНУСА

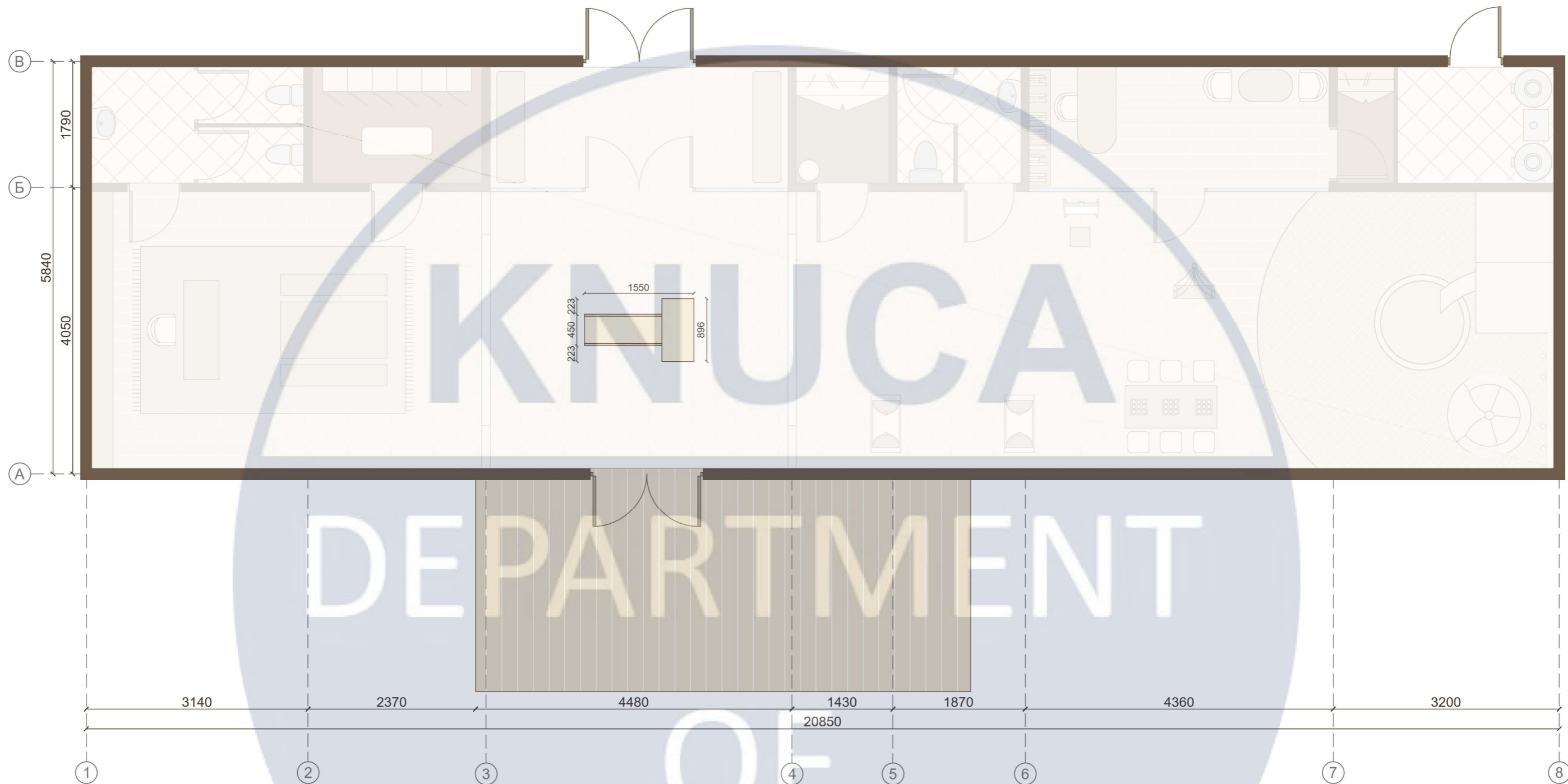
РОЗРОБКА ІГРОВОГО КОМПЛЕКСУ ДЛЯ ДІТЕЙ

Модульний елемент обладнання, що одночасно включає в себе функцію зберігання, відпочинку та ігрового комплексу

DEPARTMENT

OF

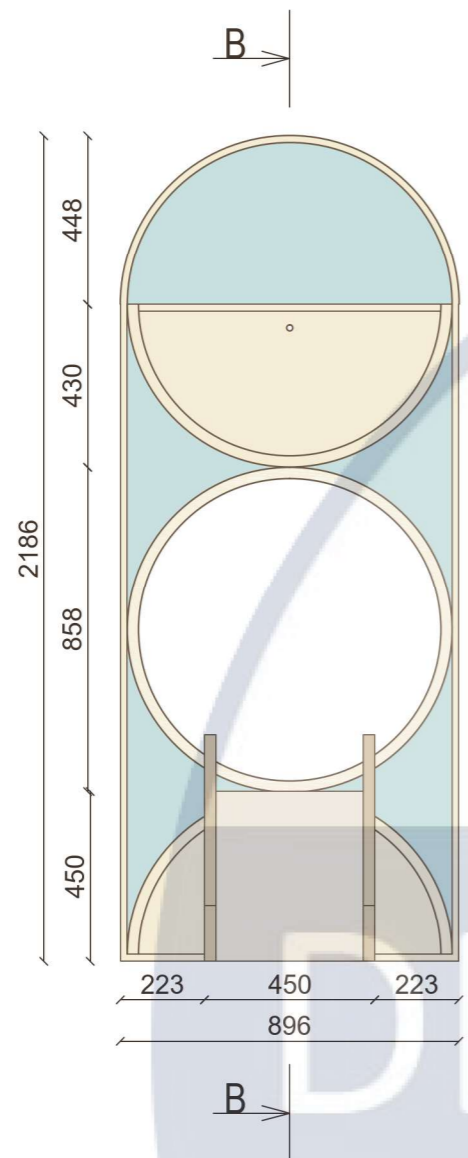
DESIGN



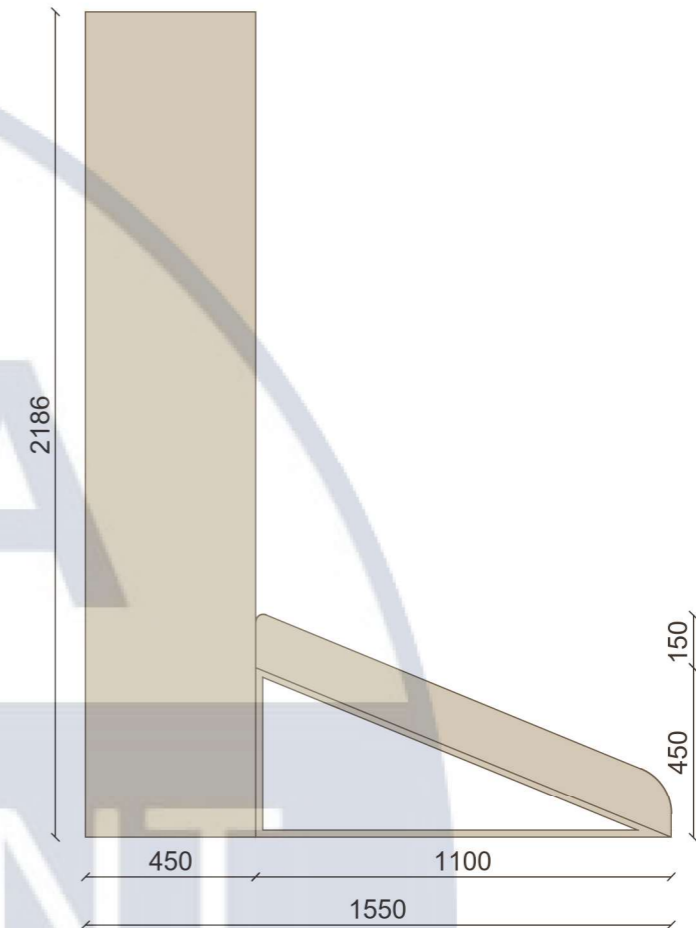
План розташування ігрового комплексу



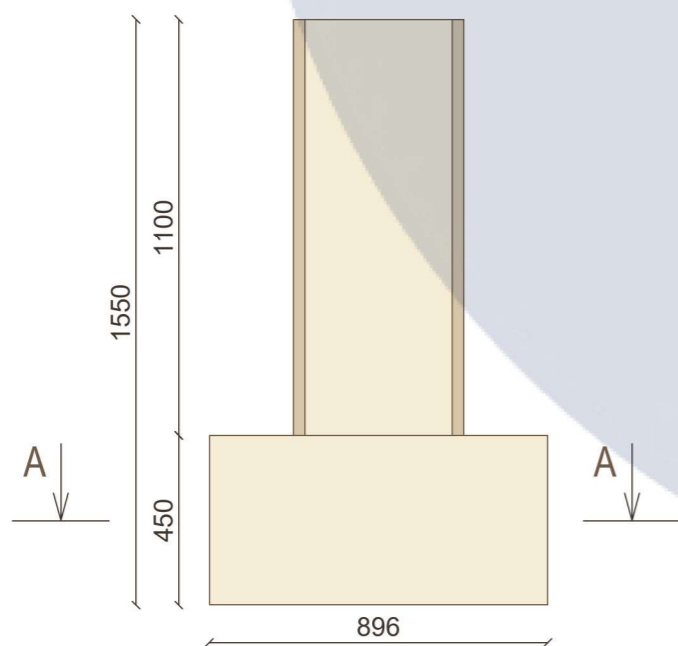
						КНУБА 022 Дизайн 2024 ДН-20-4			
						Дизайн інтер'єру виховного простору для короткотривалого перебування дітей			
Зм.	Кільк.	Арк.	№док.	Підп.	Дата		Стадія	Аркуш	Аркушів
Виконав	Томищ І. В.					План розташування ігрового комплексу		31	40
Керівник	Шапаренко О. М.								
						ДН-20-4			



Вигляд спереду М 1:20



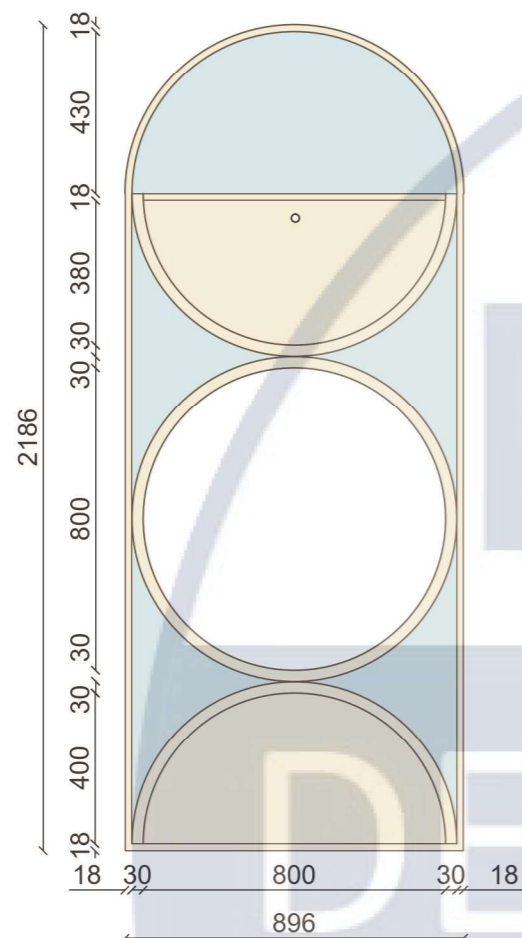
Вигляд збоку М 1:20



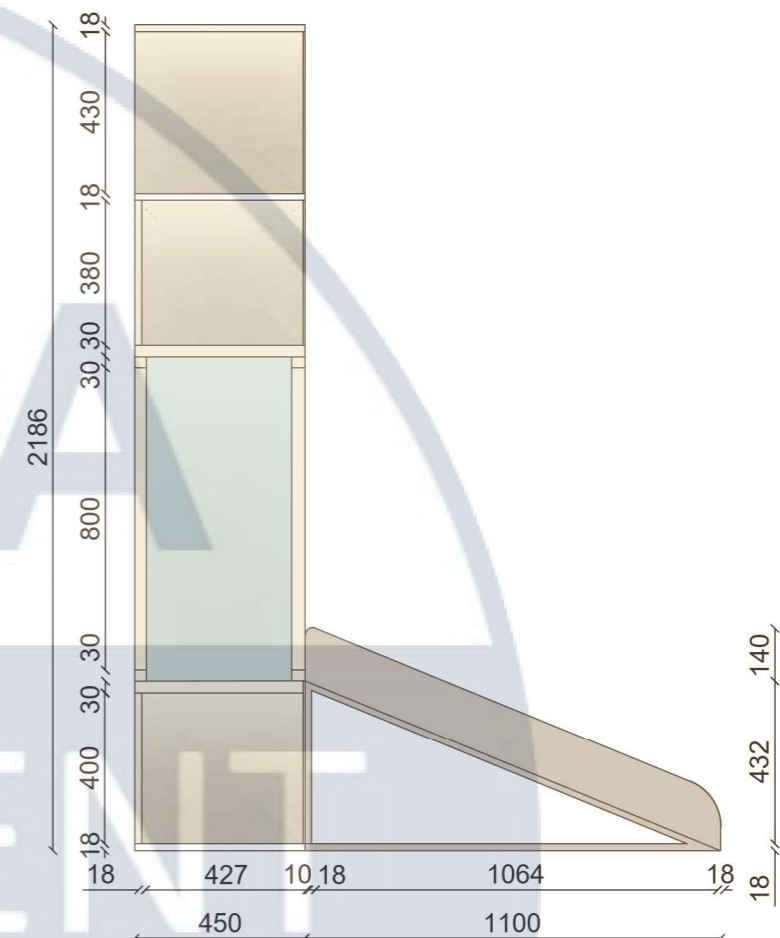
Вигляд зверху М 1:20

Ортогональні вигляди елемента обладнання М 1:20

							КНУБА 022 Дизайн 2024 ДН-20-4		
							Дизайн інтер'єру виховного простору для короткотривалого перебування дітей		
Зм.	Кільк.	Арк.	№док.	Підп.	Дата				
Виконав	Томищ І. В.					Ортогональні вигляди елемента обладнання М 1:20	Стадія	Аркуш	Аркушів
Керівник	Шапаренко О. М.							32	40
							ДН-20-4		



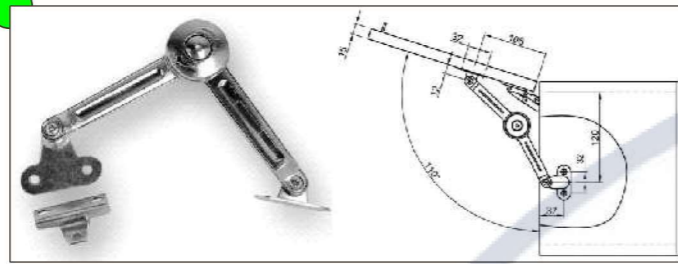
Розріз А-А М 1:20



Розріз В-В М 1:20

Розрізи елемента обладнання М 1:20

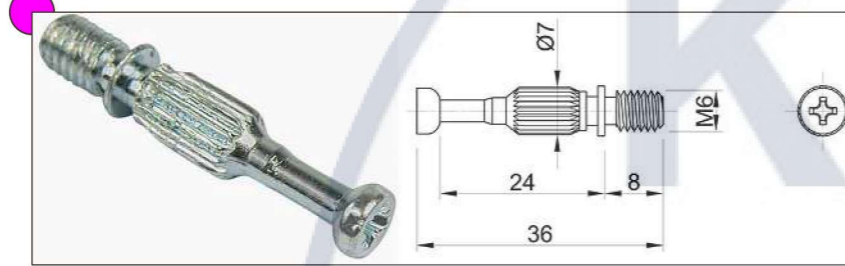
						КНУБА 022 Дизайн 2024 ДН-20-4				
						Дизайн інтер'єру виховного простору для короткотривалого перебування дітей				
Зм.	Кільк.	Арк.	№док.	Підп.	Дата			Стадія	Аркуш	Аркушів
Виконав	Томищ І. В.					Розрізи елемента обладнання М 1:20			33	40
Керівник	Шапаренко О. М.							ДН-20-4		



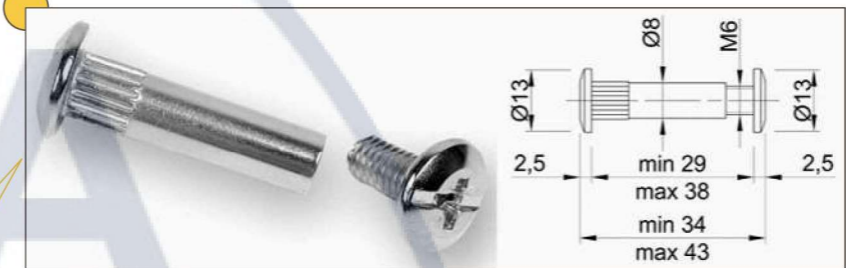
Підйомний механізм



Клей-герметик для скла



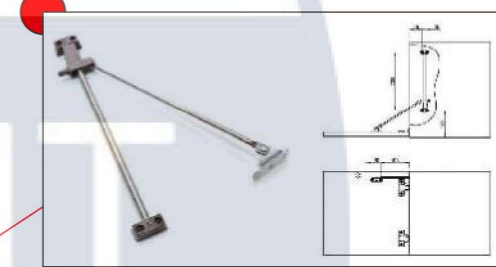
Дюбель для ексцентрикової стяжки



Стяжка міжсекційна



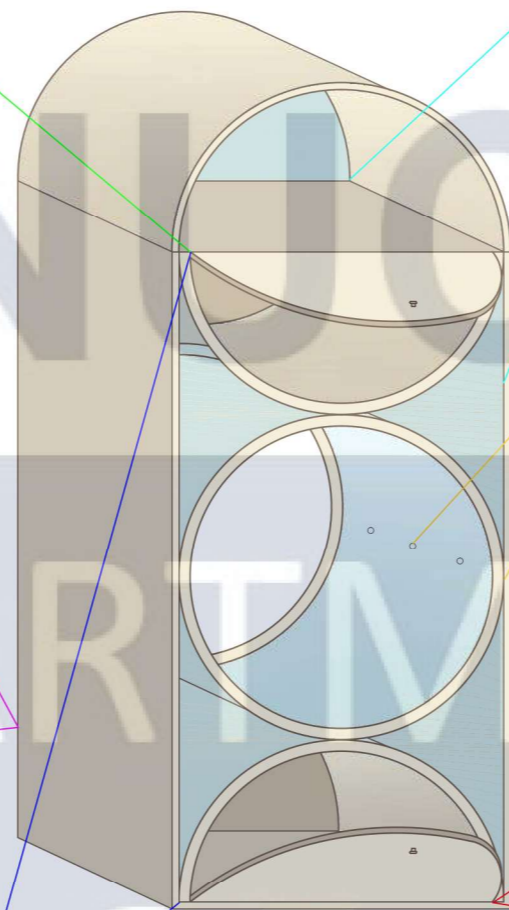
Ексцентрикова стяжка



Обмежувач барних дверей



Гнучкий дитячий безпековий замок

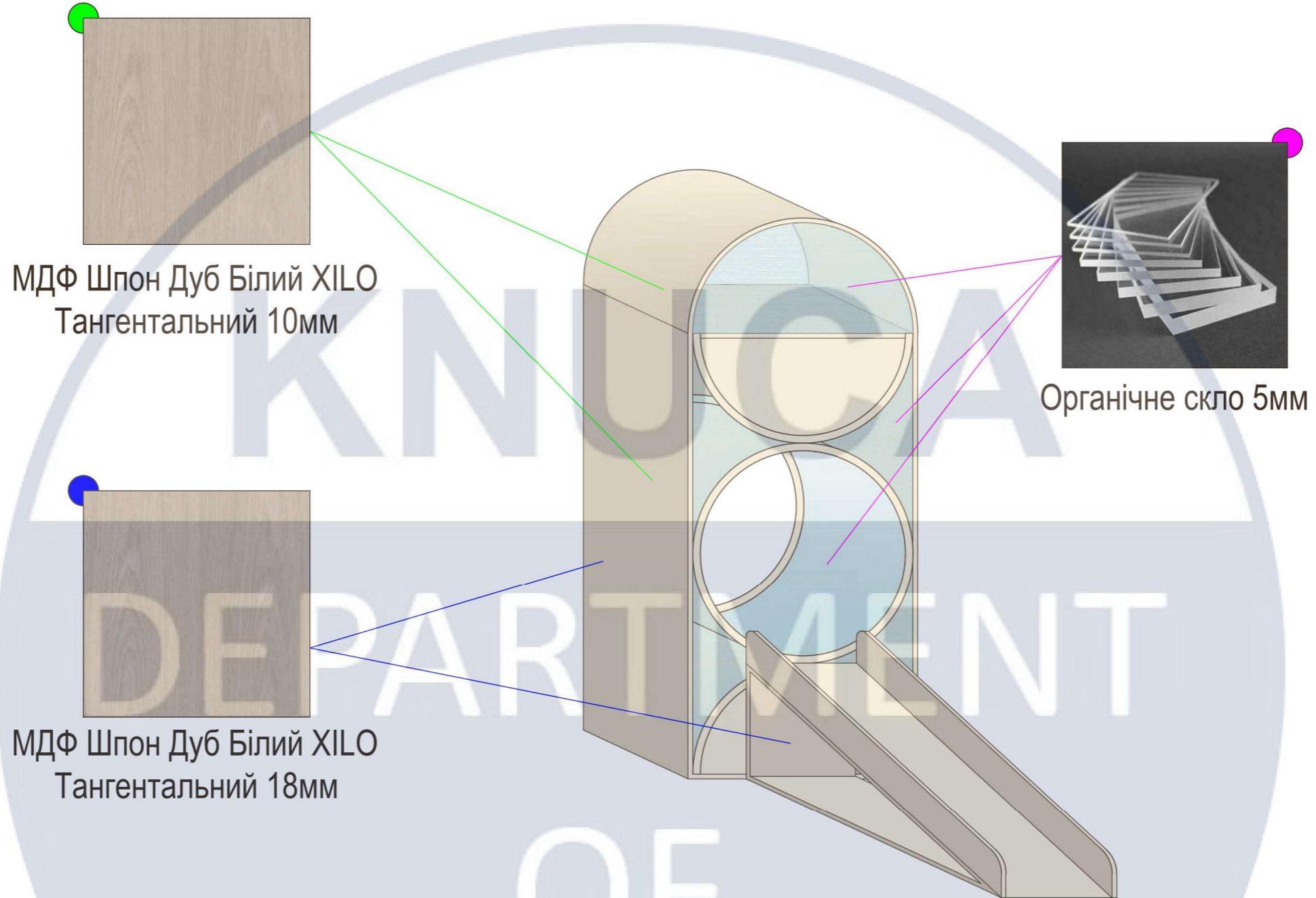


Конструктивні вузли М 1:20



Барна завіса

							КНУБА 022 Дизайн 2024 ДН-20-4		
							Дизайн інтер'єру виховного простору для короткотривалого перебування дітей		
Зм.	Кільк.	Арк.	№док.	Підп.	Дата		Стадія	Аркуш	Аркушів
Виконав	Томищ І. В.					Конструктивні вузли М 1:20		34	40
Керівник	Шапаренко О. М.								
							ДН-20-4		



МДФ Шпон Дуб Білий XILO
Тангентальний 10мм

Органічне скло 5мм

МДФ Шпон Дуб Білий XILO
Тангентальний 18мм

Експлікація матеріалів та елементів вузлів		
№	Назва	Розмір
1	Панелі МДФ	18 мм
2	Панелі МДФ	10 мм
3	Органічне скло	5 мм
4	Обмежувач барних дверей	-
5	Барна завіса	32x18 мм
6	Ексцентрикова стяжка	Ø25 мм

Експлікація матеріалів та елементів вузлів		
№	Назва	Розмір
7	Дюбель для ексцентрикової стяжки	Ø25 мм
8	Клей-герметик для скла	-
9	Стяжка міжсекційна	43xØ13 мм
10	Підйомний механізм	-

КНУБА 022 Дизайн 2024 ДН-20-4						
Дизайн інтер'єру виховного простору для короткотривалого перебування дітей						
Зм.	Кільк.	Арк.	№док.	Підп.	Дата	
Виконав	Томищ І. В.					Перспективний вигляд; експлікація матеріалів; експлікація вузлів
Керівник	Шапаренко О. М.					
						Стадія
						Аркуш
						Аркушів
						35
						40
						ДН-20-4



Додатковий елемент дитячих сходинок для найменших

Приставна гірка, яка перетворює крісло-шафу на ігровий майданчик

Ергономічний розрахунок М 1:20

						КНУБА 022 Дизайн 2024 ДН-20-4			
						Дизайн інтер'єру виховного простору для короткотривалого перебування дітей			
Зм.	Кільк.	Арк.	№док.	Підп.	Дата		Стадія	Аркуш	Аркушів
Виконав	Томищ І. В.					Ергономічний розрахунок М 1:20		36	40
Керівник	Шапаренко О. М.								
						ДН-20-4			



Зм.	Кільк.	№ Документу	Підп.	Дата	Стадія	Аркуш	Аркушів
Виконав		Томищ І. В.			Дизайн інтер'єру виховного простору для короткотривалого перебування дітей	37	40
Керівник		Шапаренко О. М.					



Зм.	Кільк.	№ Документу	Підп.	Дата	Стадія	Аркуш	Аркушів
Виконав		Томиш І. В.			Дизайн інтер'єру виховного простору для короткотривалого перебування дітей	38	40
Керівник		Шапаренко О. М.					



Зм.	Кільк.	№ Документу	Підп.	Дата	Стадія	Аркуш	Аркушів
Виконав		Томиш І. В.			Дизайн інтер'єру виховного простору для короткотривалого перебування дітей	39	40
Керівник		Шапаренко О. М.					



Зм.	Кільк.	№ Документу	Підп.	Дата	Стадія	Аркуш	Аркушів
Виконав		Томищ І. В.			Дизайн інтер'єру виховного простору для короткотривалого перебування дітей	40	40
Керівник		Шапаренко О. М.					