

**КВАЛІФІКАЦІЙНА ВИПУСКНА РОБОТА
НА ЗДОБУТТЯ ОСВІТНЬОГО СТУПЕНЯ
БАКАЛАВР АРХІТЕКТУРИ**

на тему:

**«БАГАТОФУНКЦІОНАЛЬНИЙ ЖИТЛОВИЙ КОМПЛЕКС
У МІСТІ КИЄВІ»**

загальним обсягом 6 аркушів формату А1, пояснювальна записка 77 с.

Виконав: студент групи АРХ-21-5

191 «Архітектура та містобудування».

Освітньо-професійна програма «Архітектура та містобудування»

(шифр і назва спеціальності, освітньо-наукової програми)

Грозь Єгор Вячеславович

(прізвище, ім'я, по батькові)

Керівник: кандидат архітектури, доцент Гарбар Марина Володимірівна

(наук. ступінь, посада, прізвище, ім'я, по батькові)

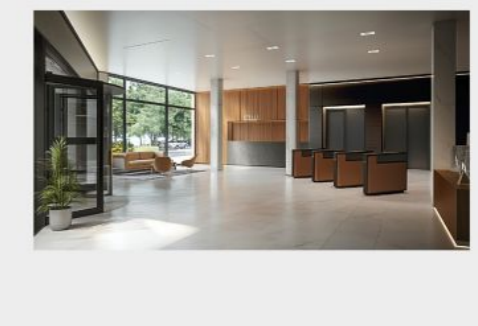
Київ – 2025 р.



БАГАТОФУНКЦІОНАЛЬНИЙ ЖИТЛОВИЙ КОМПЛЕКС У МІСТІ КИЄВІ

Дипломна кваліфікаційна робота на здобуття освітнього рівня бакалавр

Виконав:
студент групи
Арх 21-5 Грозь Є.В.
Керівник:
Гарбар М.В.



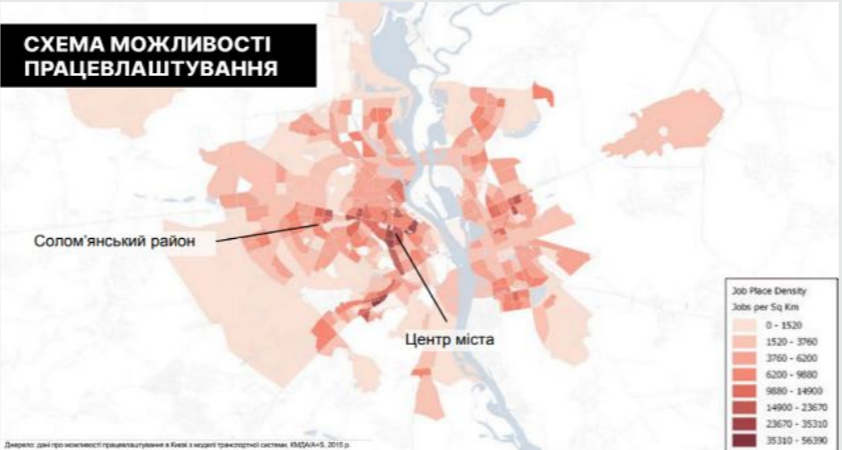
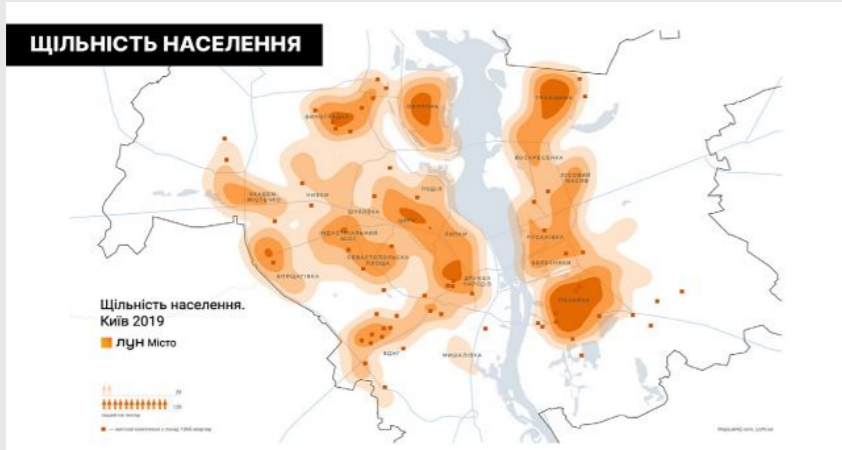
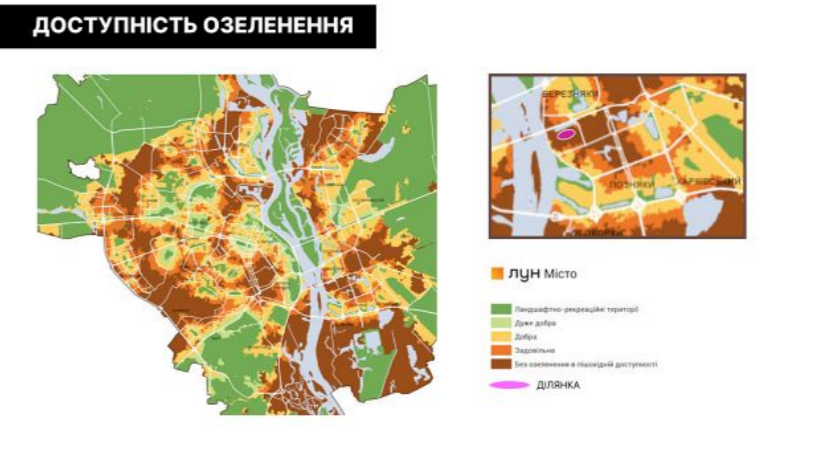
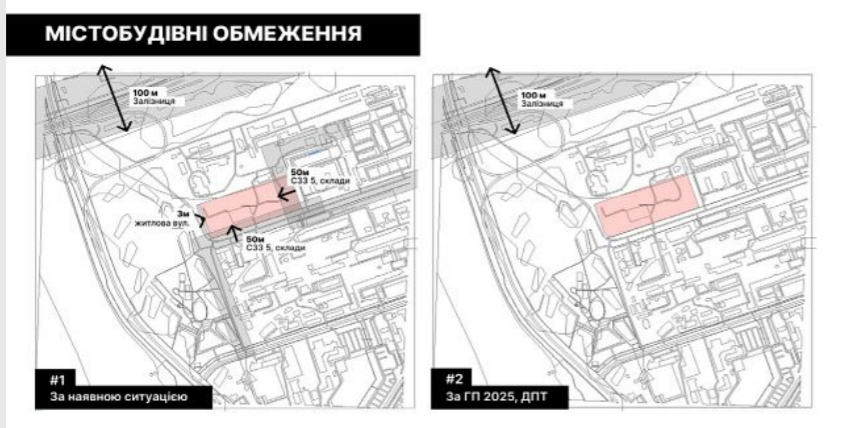


СХЕМА ПРИЗНАЧЕННЯ ДІЛЯНКИ ТА ПРИЛЕГЛИХ ТЕРИТОРІЙ

Інформація про земельну ділянку

8000000000:90:143:0005

кадастровий номер	8000000000:90:143:0005
площа	3,0077 га
власність	не визначено
визначення	Для будівництва, експлуатації та обслуговування житлових комплексів з відповідним придбанням приміщень, об'єктів громадського призначення та соціальної інфраструктури
призначення	02-02 Для будівництва і обслуговування багатоповерхового житлового будинку з об'єктами торгово-роздрядного та побутової інфраструктури
категорія	землі житлової та громадської забудови
адреса	м. Київ, м. Дарницький район, вул. Звенигородська, 11
оформлена грошова ціна	12799000000 (10-08-2023-02-01)



Фотофіксації існуючого стану ділянки

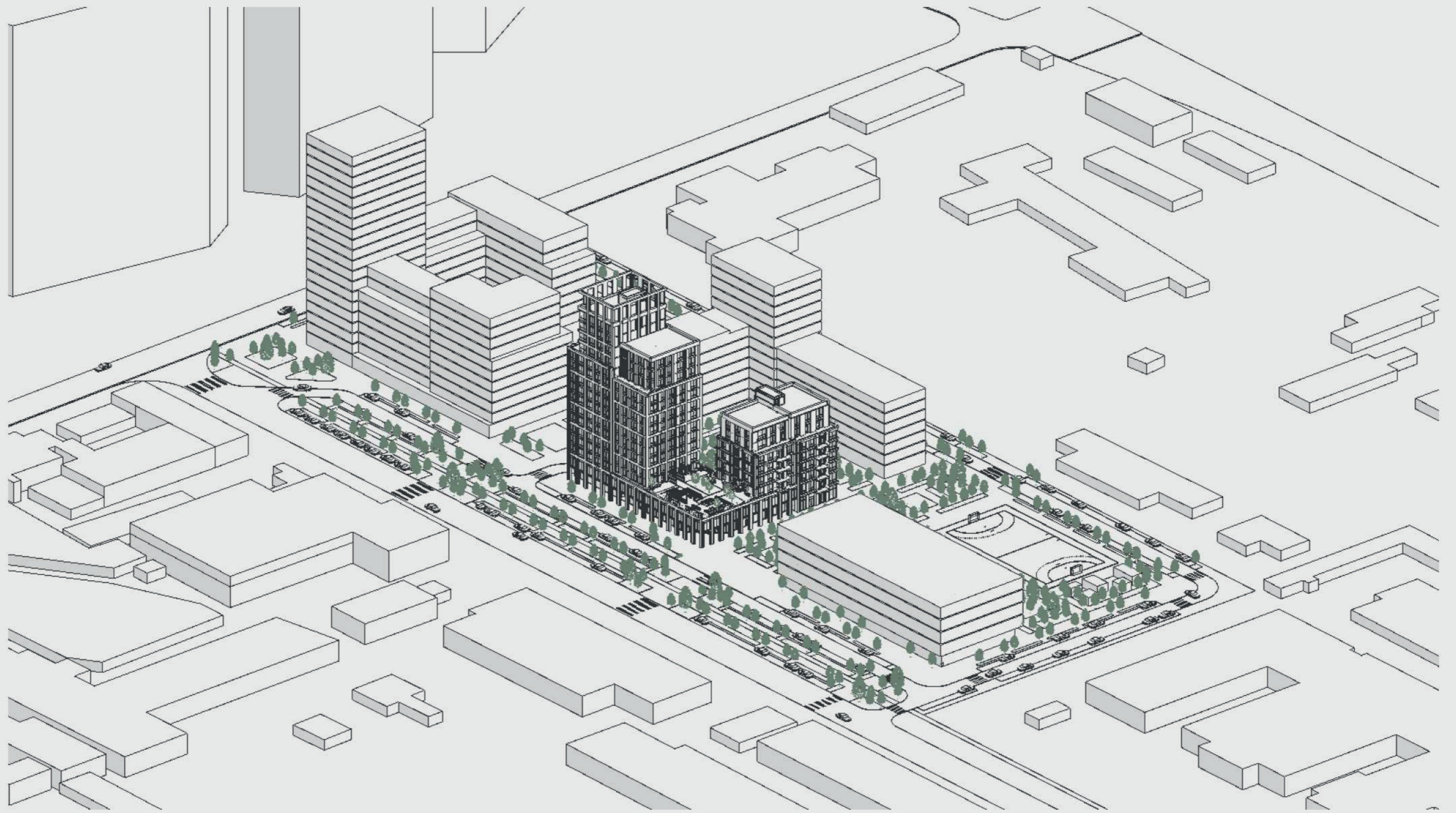


Техніко-економічні показники генплану:

Площа ділянки: 30 700 м²; Площа забудови: 6 543 м²; Площа озеленення: 4 455 м²; Загальна площа майданчиків: 2 445 м²; Площа мощення: 11 316 м²; Площа дорожнього покриття: 3 322 м²; Відсоток озеленення від загальної площі: 14,51%; Кількість паркомісць: 157 + 45 = 202; Площа забудови в % від ділянки: 21,31%

Експлікація генерального плану:

- | | |
|-------------------------------|----------------------|
| 1 - Головна будівля | 6 - Господарчий двір |
| 2 - Майданчики відпочинку | 7 - Спорт майданчик |
| 3 - В'їзд в підземний паркінг | 8 - BBQ зона |
| 4 - Парковочні місця | 9 - Офісний центр |
| 5 - Під'їзд до будівлі | 10 - Житлова будівля |



Експлікація на відмітці -3.600		
№	Найменування	Площа м²
001	Технічне призначення	47,08
002	Ліфт холл	6,10
003	Підземний паркінг	1 533,16
005	Бомбоховище	285,53
006	Ліфт холл	3,80

Експлікація на відмітці +0.000		
№	Найменування	Площа м²
101	Холл	155,38
102	Ресепшн	9,02
103	Кімната охорони	7,81
104	Гардеробна	15,76
105	Коридор	18,55
106	Санвузол	49,89
107	Адміністрація	13,63
108	Адміністрація	13,34
109	Комора	15,71
110	Магазин одягу	124,57
110	Тамбур	4,41
111	Банк - холл	32,19
111	Гардеробна	8,87
112	Банк - каса	9,93
112	Санвузол	3,66
113	Банк - коридор	3,88
113	Комора	5,59
114	Банк - адміністрація	9,91
115	Банк - сейф	4,89
116	Банк - санвузол	5,77
117	Банк - переговорна	7,94
118	Банк - переговорна	7,82
119	Тамбур	5,62
120	Вестиболь	36,40
121	Комора	6,22
122	Коридор	15,81
123	Ліфт холл	3,80
124	Кімната охорони	6,40
125	Санвузол	3,78
126	Тамбур	3,92
127	Кав'ярня	26,11
128	Тамбур	5,49
129	Тамбур	7,86
130	Холл	66,98
131	Кімната охорони	11,30
131	Комора	5,42
132	Санвузол	7,70
133	Ліфт холл	6,10
134	Коридор	13,13
135	Тамбур	4,02
136	Книжковий магазин	38,91
137	Спуск в паркінг	108,43



План на відмітці -3.600 M1:200



План на відмітці ±0.000 M1:200

Експлікація на відмітці +4.200		
№	Найменування	Площа м²
201	Холл	38,71
202	Івент спейс	98,84
203	Кафе	76,87
204	Санвузол	3,92
205	Коридор	37,55
206	Коворкінг простір	206,26
206	Санвузол	54,39
207	Офісні місця	114,94
208	Малі кухні	22,27
209	Зона відпочинку	42,98
210	Директор	18,65
211	Бекгалерій	16,22
212	Переговорна	23,12
212	Ресепшн	8,26
213	Коридор	25,12
214	Ліфт холл	3,80
215	Кухня-вітальня	23,40
216	Лоджія	5,22
217	Спальня	22,64
218	Передлокий	8,03
218	Санвузол	6,64
219	Спальня	17,31
220	Коридор	13,56
221	Передлокий	3,89

222	Коридор	3,64
223	Кухня-вітальня	20,30
224	Дитяча	11,00
225	Санвузол	6,53
226	Спальня	19,87
227	Балкон	5,17
228	Ліфт холл	6,10
229	Евакуаційний коридор	14,75
229	коридор	31,20
230	Кухня-вітальня	25,52
231	Спальня	12,76
232	Санвузол	5,03
233	Лоджія	4,29
234	Санвузол	6,86
235	Передлокий	6,86
236	коридор	4,15
237	Кухня-вітальня	36,09
238	Спальня	22,15
239	Балкон	5,15
240	Передлокий	5,14
241	Кухня-вітальня	19,03
242	Дитяча	11,82
243	Спальня	20,29
244	Санвузол	7,46
245	Балкон	5,81
246	Передлокий	3,95

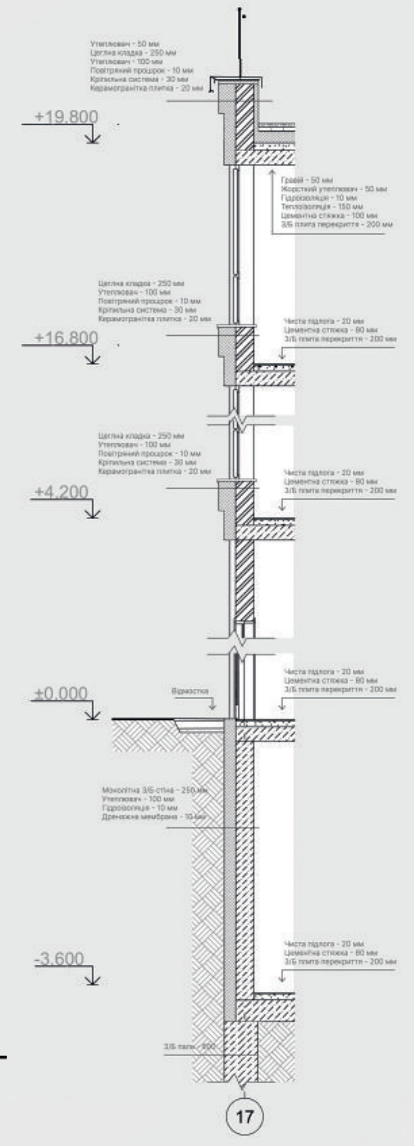
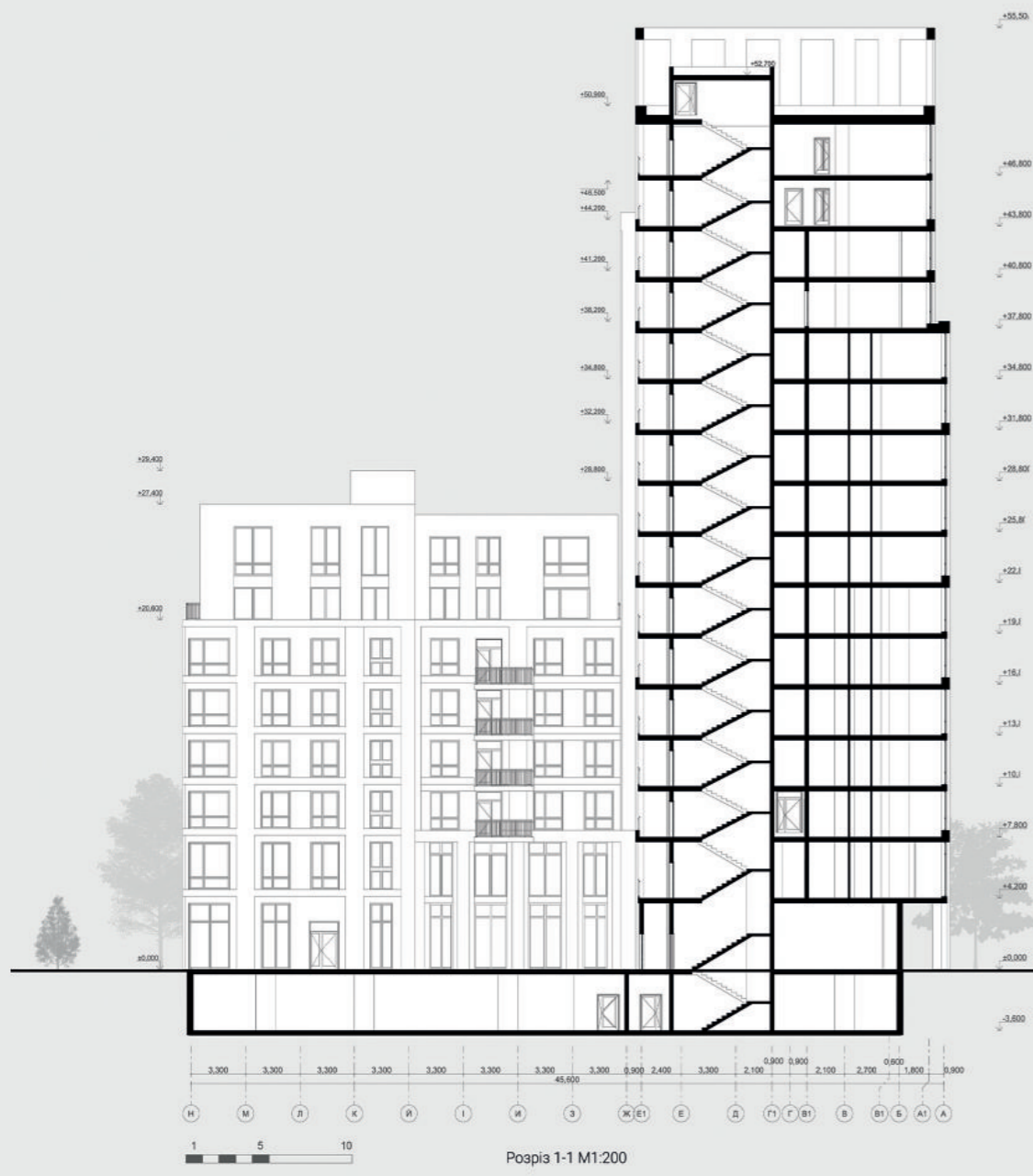


План на відмітці +4.200 M1:200



Фасад А-Н М1:200

Фасад 1-17 М1:200



Розріз по стіні M1:50





Середньоповерхова секція



Експлуатований дах стилобату



План розташування меблів M1:100



План освітлення M1:100



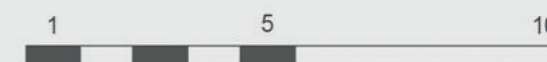
Розгортка по стіні 3-3 M1:100



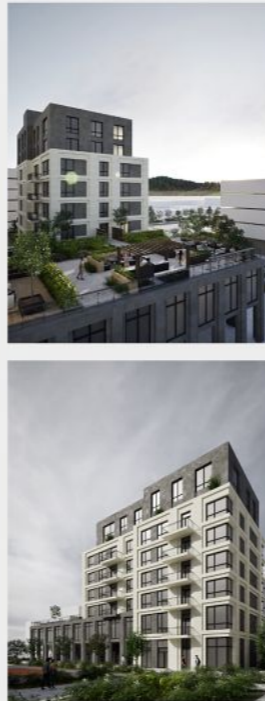
Розгортка по стіні 2-2 M1:100



Розгортка по стіні 1-1 M1:100







БАГАТОФУНКЦІОНАЛЬНИЙ ЖИТЛОВИЙ КОМПЛЕКС У МІСТІ КИЄВІ

Дипломна кваліфікаційна робота на здобуття освітнього рівня бакалавр

Виконав:
студент групи
Арх 21-5 Грозь Є.В.
Керівник:
Гарбар М.В.

