

МІНІСТЕРСТВО ОСВІТИ І НАУКИ УКРАЇНИ
КИЇВСЬКИЙ НАЦІОНАЛЬНИЙ УНІВЕРСИТЕТ БУДІВНИЦТВА І АРХІТЕКТУРИ
КАФЕДРА ДИЗАЙНУ

АТЕСТАЦІЙНА ВИПУСКНА РОБОТА НА ЗДОБУТТЯ ОСВІТНЬОГО СТУПЕНЯ
БАКАЛАВРА ДИЗАЙНУ НА ТЕМУ:

"ДИЗАЙН ІНТЕР'ЄРУ КАФЕ-КОНДИТЕРСЬКОЇ"

Виконала: студентка групи ДН-41
Ігнатенко Л.В.
Керівник: асистент к.д.
Богоявленська Є.С.

КИЇВ 2023

Склад проекту		
№	Найменування	Примітки
1	Зміст	
2	Схема генерального плану, Схема ситуаційного плану	
3	Фотографія фасаду будівлі	
4	Фотографія фасаду будівлі	
5	Обмірний план	
6	План демонтажу	
7	План розміщення меблів	
8	План розміщення меблів з розмірами	
9	Схема маркування меблів	
10	План підлоги	
11	План стелі, План освітлювальних приладів	
12	Схема маркування освітлювальних приладів	
13	Розгортка 1-2, Розгортка 2-3	
14	Розгортка 3-4, Розгортка 4-1	
15	Візуалізація залу	
16	Візуалізація залу	
17	Візуалізація залу	
18	Візуалізація залу	
19	Візуалізація залу	
20	Візуалізація тераси	
21	Титульний лист	
22	Стійка-вітрина, вид зверху	
23	Фасад 1-2, Фасад 2-3	
24	Фасад 4-5, Фасад 5-6	
25	Фасад 6-7, Розріз 1-1, Ергономічна схема	
26	Вузол 1	
27	Візуалізація стійки-вітрини	
28	Візуалізація стійки-вітрини	
29	Візуалізація стійки-вітрини	
30	Візуалізація стійки-вітрини	
31	Візуалізація стійки-вітрини в інтер'єрі	

Для дизайн-проекту було обрано кафе "Art Burger", яке розміщується за адресою: вул. Соборності, 75Б, м. Миронівка, Київська обл.

Обрана будівля розміщена в центрі міста, по головній вулиці. Це досить вдале розміщення для громадського простору, що максимально наближено до споживачів. Перед закладом є пішохідний перехід. Також запроєктована стоянка для відвідувачів з легким доступом для машин.

Відомості про приміщення: загальна площа 141,06 кв. м., у тому числі: тераса площею 40,02 кв.м., зала для відвідувачів площею 54 кв.м., санвузол - 6,16 кв.м. та інші технічні приміщення.

Обраний стилістичний напрям - кітч. Це виклик загальноприйнятим стандартам, в ньому використовуються незвичайні поєднання, так звана навмисна та продумана провокація. Характерна легка неврівноваженість, невинність і використання барвистих та художніх елементів.

Такому варіанту віддають перевагу ті, хто хоче висловити власне бачення, порушивши традиційні схеми. Неординарні рішення завжди привертають увагу інших. У випадку кардинального ребрендингу це працює як хороший маркетинговий хід.

					КНУБА 022 Дизайн 2023 ДН-41		
					Проект інтер'єру кафе-кондитерської		
Зм.	Кіл. уч.	Аркуш №	Докум.	Підпис	Дата		
Розробив	Ігнатенко Л.					Зміст	Стадія
Перевірив	Богоявленська Є.						Аркуш
							Аркушів
							1
							31
							Архітектурний факультет



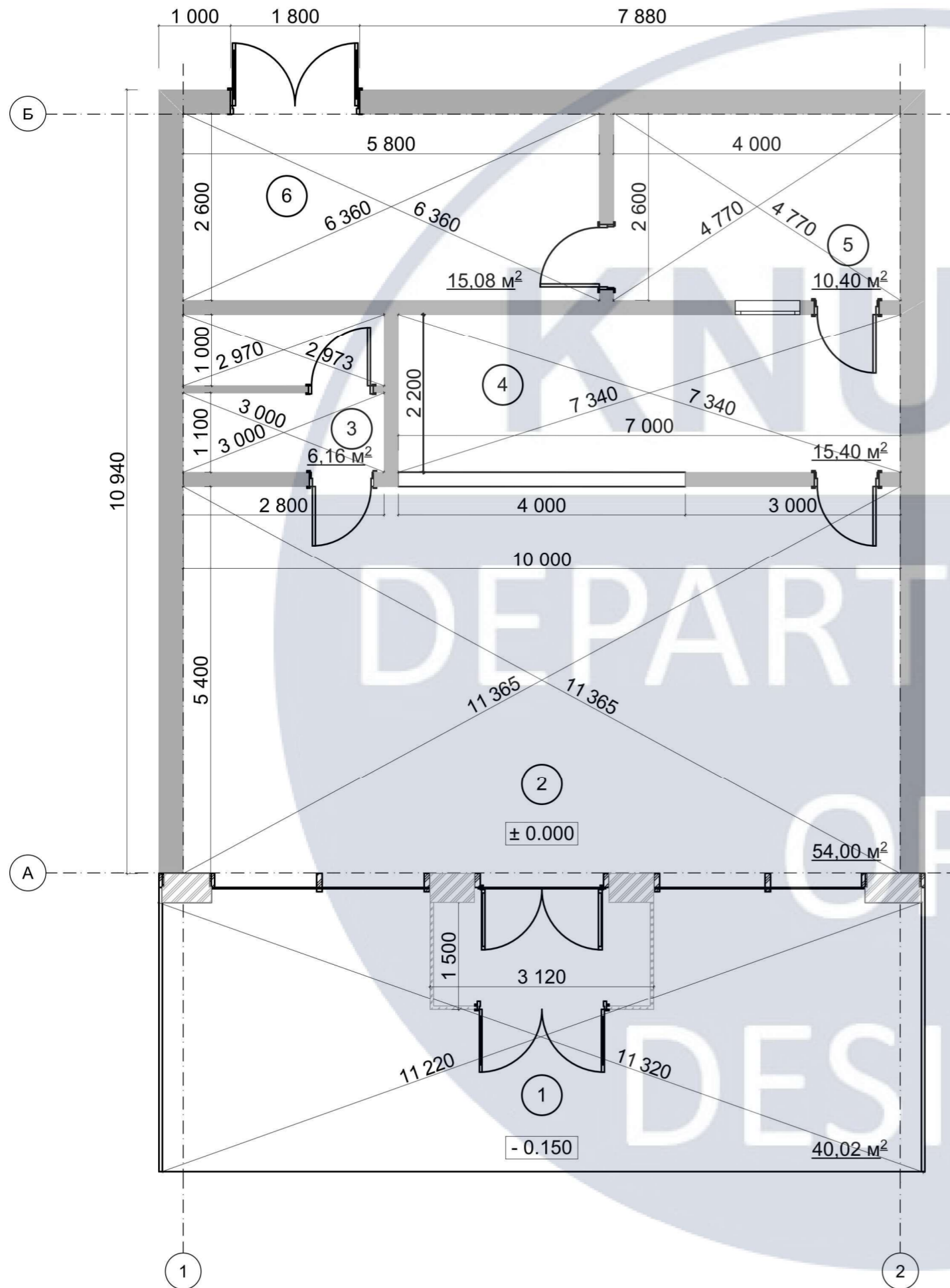
DESIGN

					КНУБА 022 Дизайн 2023 ДН-41				
					Проект інтер'єру кафе-кондитерської				
Зм.	Кіл. уч.	Аркуш №	Докум.	Підпис	Дата	Вихідні дані для проектування	Стадія	Аркуш	Аркушів
Розробив		Ігнатенко Л.						3	31
Перевірив		Богоявленська Є.				Фотографія фасаду будівлі	Архітектурний факультет		



DESIGN

					КНУБА 022 Дизайн 2023 ДН-41				
					Проект інтер'єру кафе-кондитерської				
Зм.	Кіл. уч.	Аркуш №	Докум.	Підпис	Дата	Вихідні дані для проектування	Стадія	Аркуш	Аркушів
Розробив	Ігнатенко Л.							4	31
Перевірив	Богоявленська Є.					Фотографія фасаду будівлі	Архітектурний факультет		



Експлікація приміщень		
№	Найменування	Площа м ²
1	Тераса	40,02
2	Зал	54,00
3	Санвузол	6,16
4	Тех. приміщення	15,40
5	Тех. приміщення	10,40
6	Тех. приміщення	15,08
7	Загальна площа:	141,06

Умовні позначки:

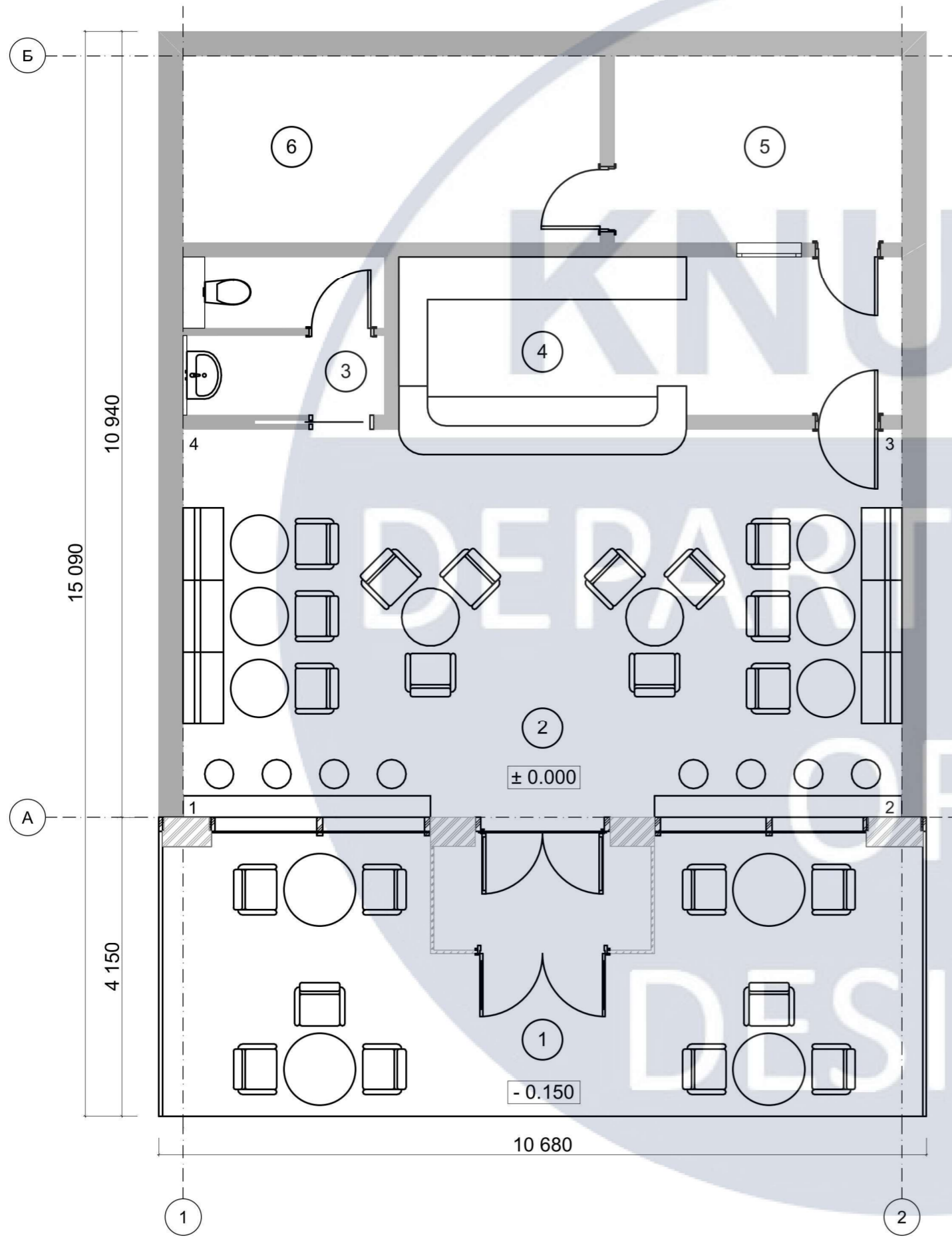
- Існуючі стіни
- Існуюча навісна стіна

Обмірний план необхідний для подальшої розробки проекту. Виконано обміри усіх приміщень із зазначенням розмірів та усіх наявних елементів. Вказано точну висоту, ширину та довжину кожного приміщення, несучі стіни, перегородки, параметри дверних та віконних прорізів.

Примітки:

1. В обмірному плані існують мінімальні відхилення розмірів через кривизну існуючих стін;
2. Висотні позначки дані від рівня чистої підлоги;
3. За відмітку ±0,000 взято проектний рівень чистої підлоги.

КНУБА 022 Дизайн 2023 ДН-41						
Проект інтер'єру кафе-кондитерської						
Зм.	Кіл. уч.	Аркуш №	Докум.	Підпис	Дата	
Розробив	Ігнатенко Л.					
Перевірив	Богоявленська Є.					
Вихідні дані для проектування				Стадія	Аркуш	Аркушів
					5	31
Обмірний план М 1:50				Архітектурний факультет		



Експлікація приміщень		
№	Найменування	Площа м ²
1	Тераса	40,02
2	Зал	54,00
3	Санвузол	6,16
4	Тех. приміщення	15,40
5	Тех. приміщення	10,40
6	Тех. приміщення	15,08
7	Загальна площа:	141,06

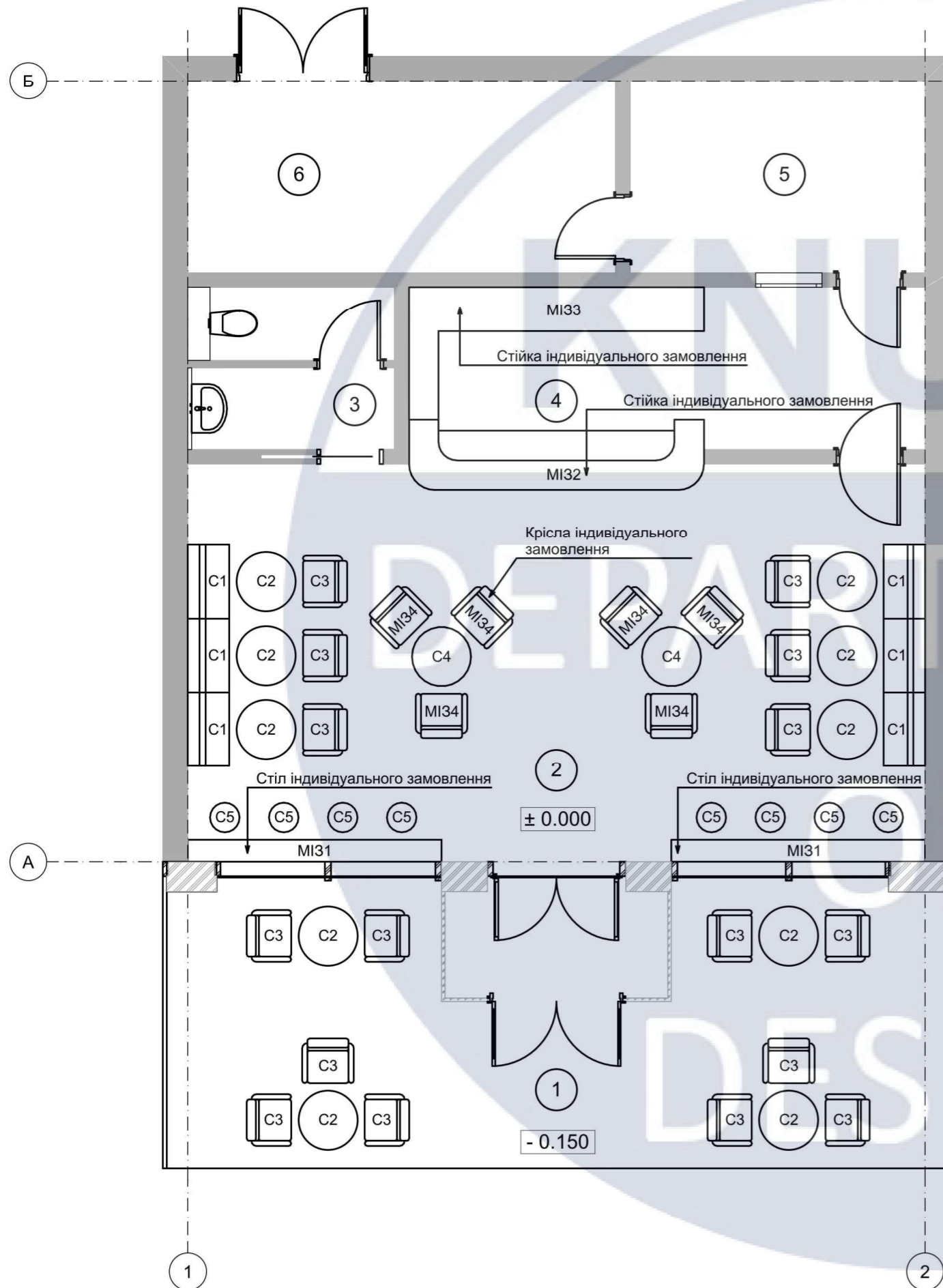
Умовні позначки:

- Існуючі стіни
- Існуюча навісна стіна

Примітки:

1. Перед замовленням меблів провести контрольні обміри

КНУБА 022 Дизайн 2023 ДН-41						
Проект інтер'єру кафе-кондитерської						
Зм.	Кіл. уч.	Аркуш №	Докум.	Підпис	Дата	
Розробив	Ігнатенко Л.					
Перевірив	Богоявленська Є.					
Вихідні дані для проектування				Стадія	Аркуш	Аркушів
					7	31
План розміщення меблів М 1:50				Архітектурний факультет		



Специфікація меблів та обладнання

Зображення	Маркування	Тип	Кількість
	C1	Софа JUVRE	6
	C2	Кавовий мармуровий столик	10
	C3	Крісло Cherry Velvet	16
	C4	Набір кавових столиків AMARO	2
	C5	Стілець барний Орбіт	8

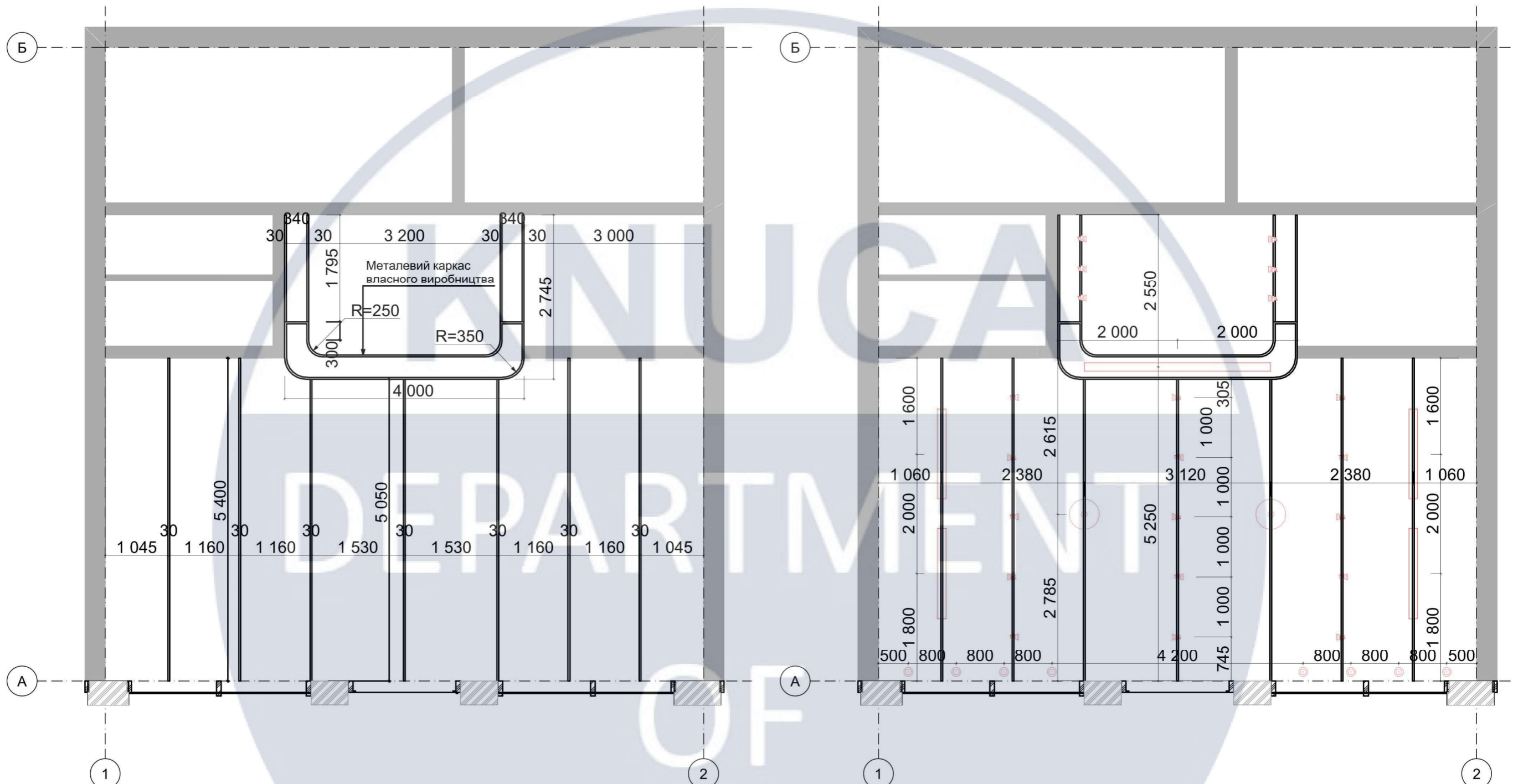
Умовні позначки:

- C1 Марка меблів
- MI31 Марка меблів індивідуального замовлення
- Існуючі стіни
- Існуюча навісна стіна

Примітки:

1. Розміри вказані з урахуванням чистового опоряження
2. Перед замовленням меблів провести контрольні обміри

					КНУБА 022 Дизайн 2023 ДН-41				
					Проект інтер'єру кафе-кондитерської				
Зм.	Кіл. уч.	Аркуш №	Докум.	Підпис	Дата	Вихідні дані для проектування	Стадія	Аркуш	Аркушів
Розробив	Ігнатенко Л.							9	31
Перевірив	Богоявленська Є.					Схема маркування меблів М 1:50	Архітектурний факультет		



Умовні позначки:

- Існуючі стіни
- Існуюча навісна стіна
- Підвісний світильник
- Трековий світильник
- Підвісна люстра
- Підвісний люстра
- Підвісний світильник

					КНУБА 022 Дизайн 2023 ДН-41					
					Проект інтер'єру кафе-кондитерської					
Зм.	Кіл. уч.	Аркуш №	Докум.	Підпис	Дата	Вихідні дані для проектування		Стадія	Аркуш	Аркушів
										11
					План стелі М 1:50, План освітлювальних приладів М 1:50			Архітектурний факультет		











DEPARTMENT OF DESIGN

DI... DEPARTMENT T



КНУСА

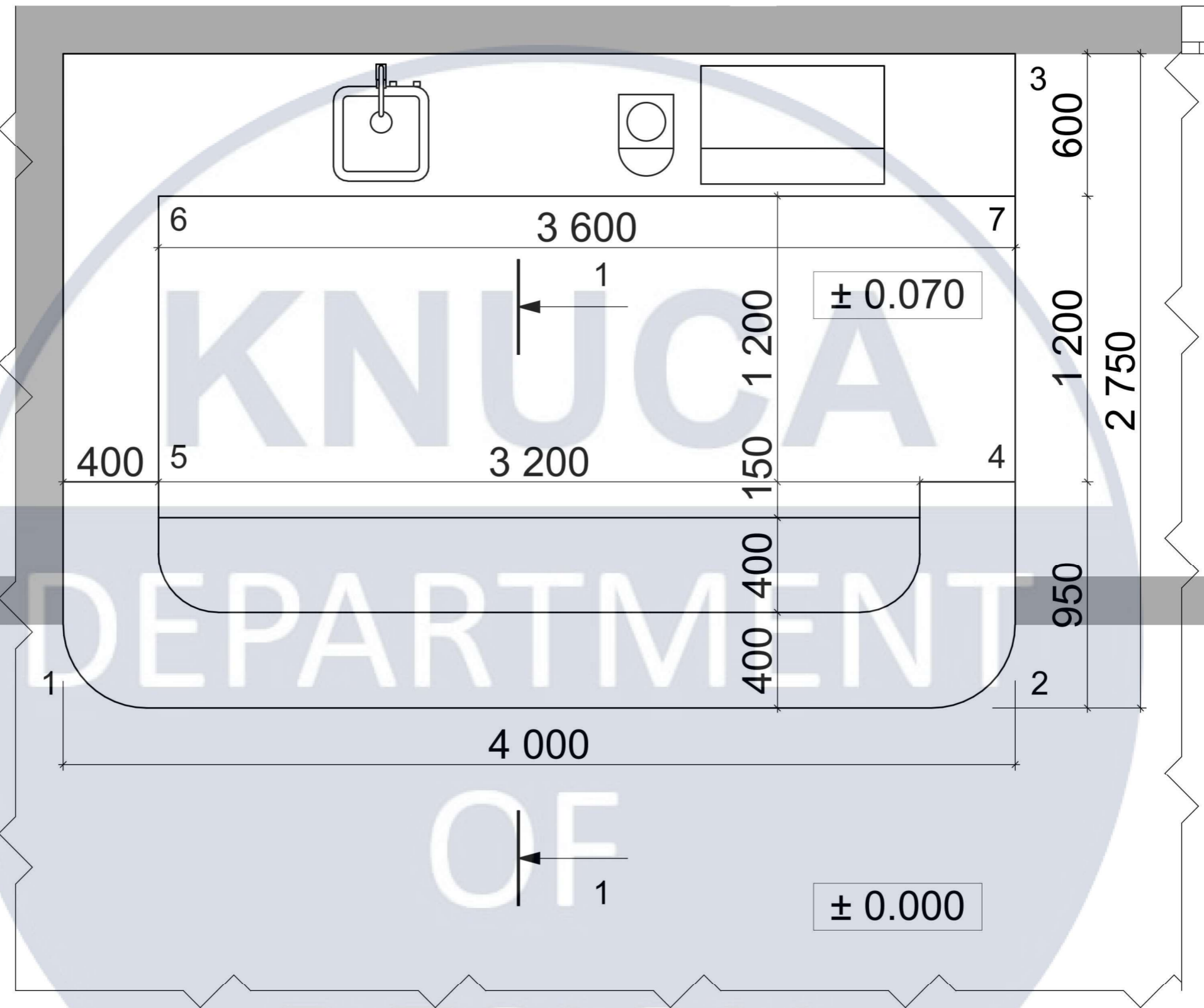
ДИЗАЙН РОЗРОБКА ЕЛЕМЕНТУ МЕБЛІВ

РОЗРОБКА СТІЙКИ-ВІТРИНИ

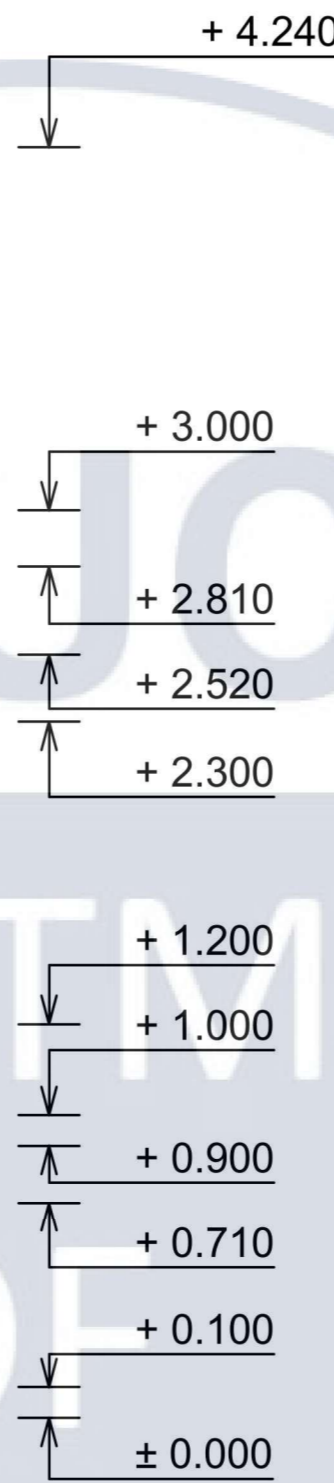
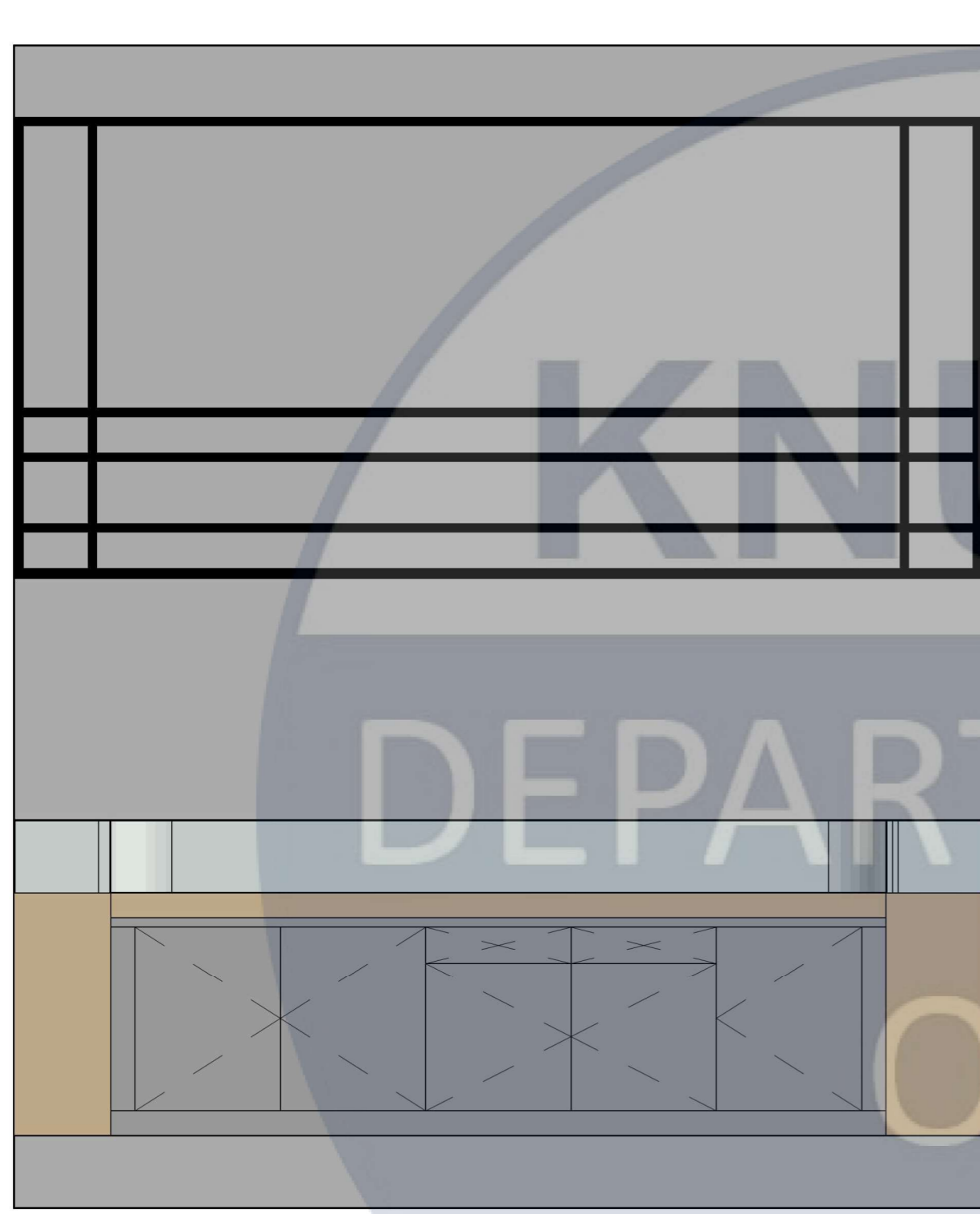
DEPARTMENT

OF

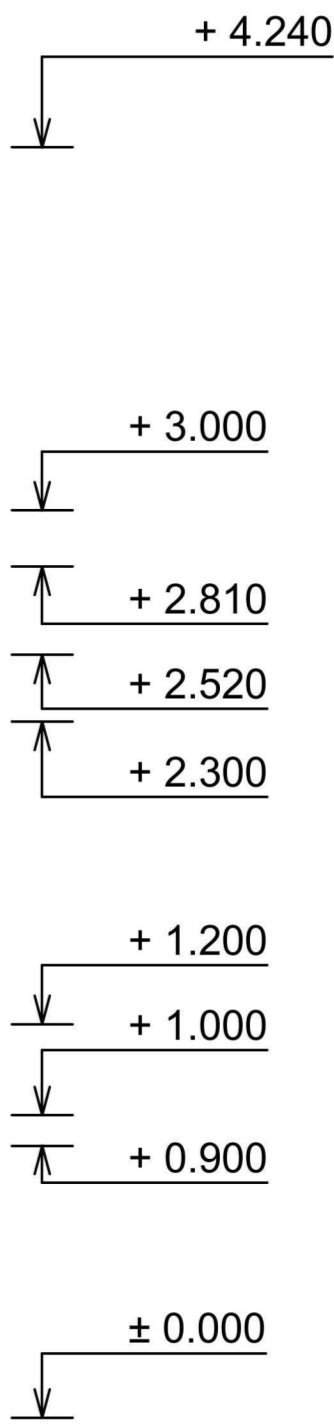
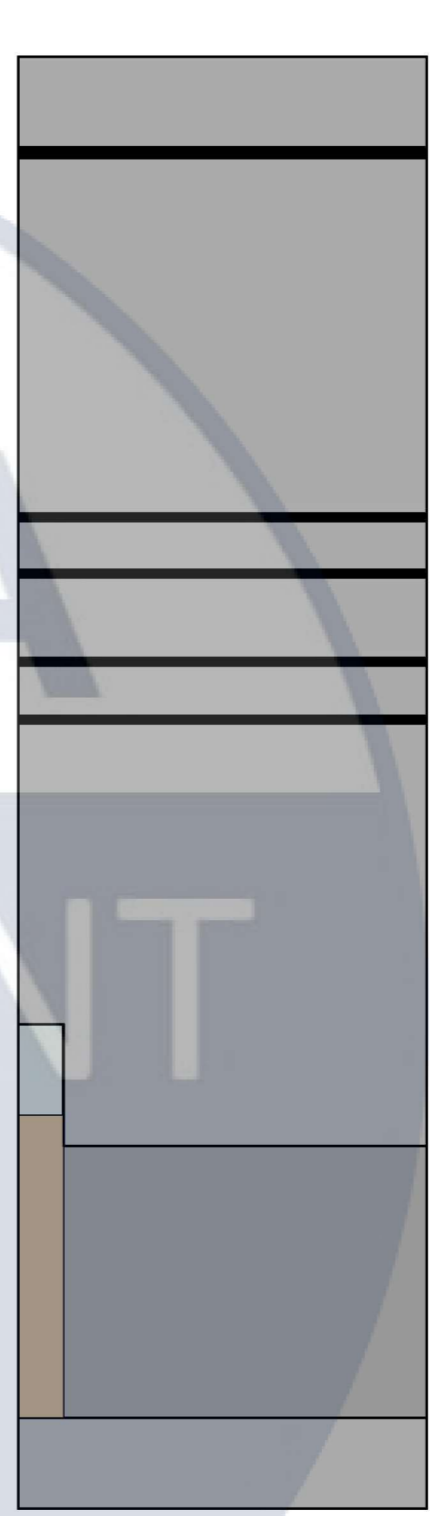
DESIGN



					КНУБА 022 Дизайн 2023 ДН-41				
					Проект інтер'єру кафе-кондитерської				
Зм.	Кіл. уч.	Аркуш №	Докум.	Підпис	Дата	Розробка стійки-вітрини	Стадія	Аркуш	Аркушів
									22
						Вид зверху М 1:20	Архітектурний факультет		



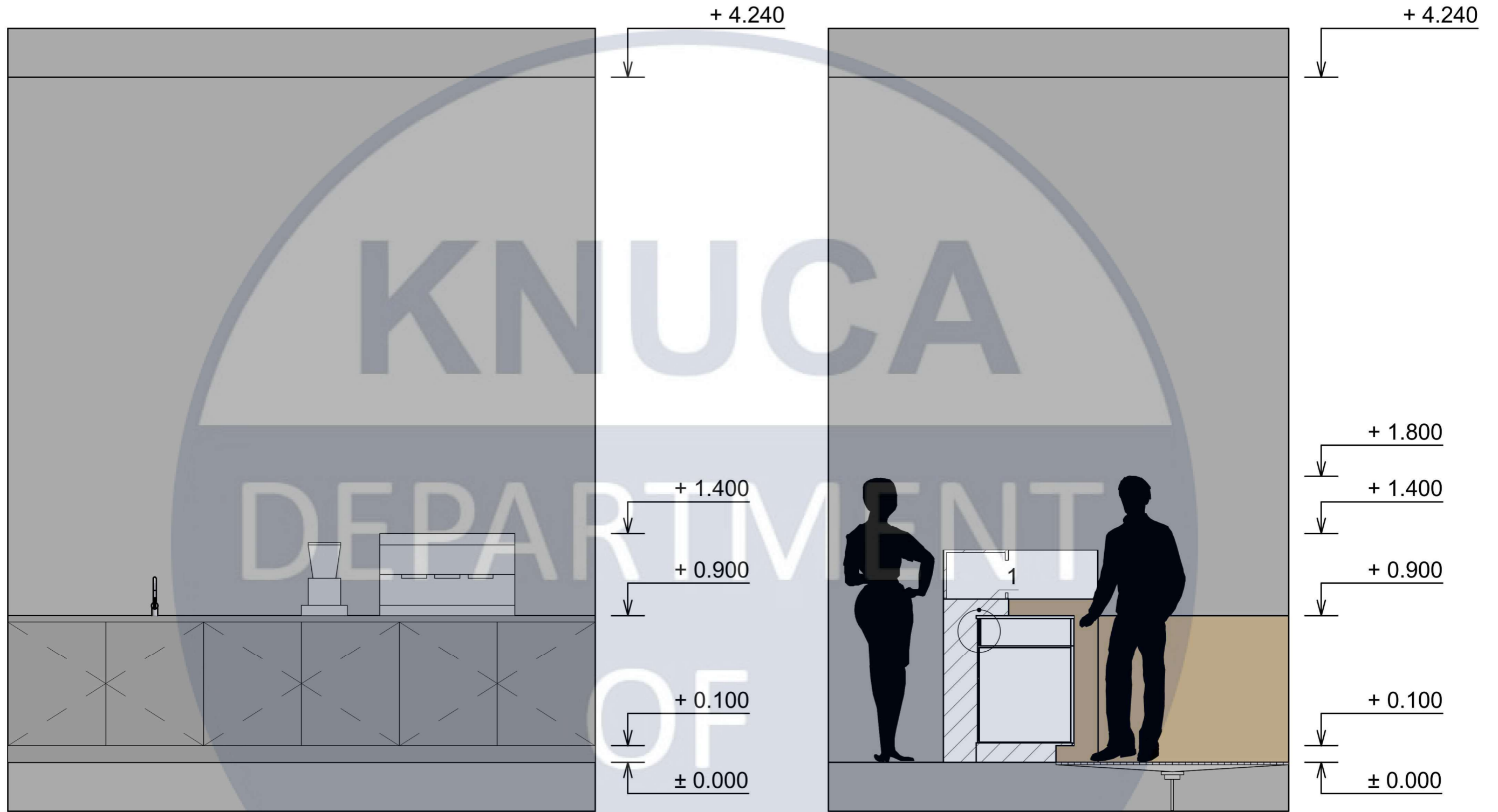
Фасад 4-5



Фасад 5-6

DESIGN

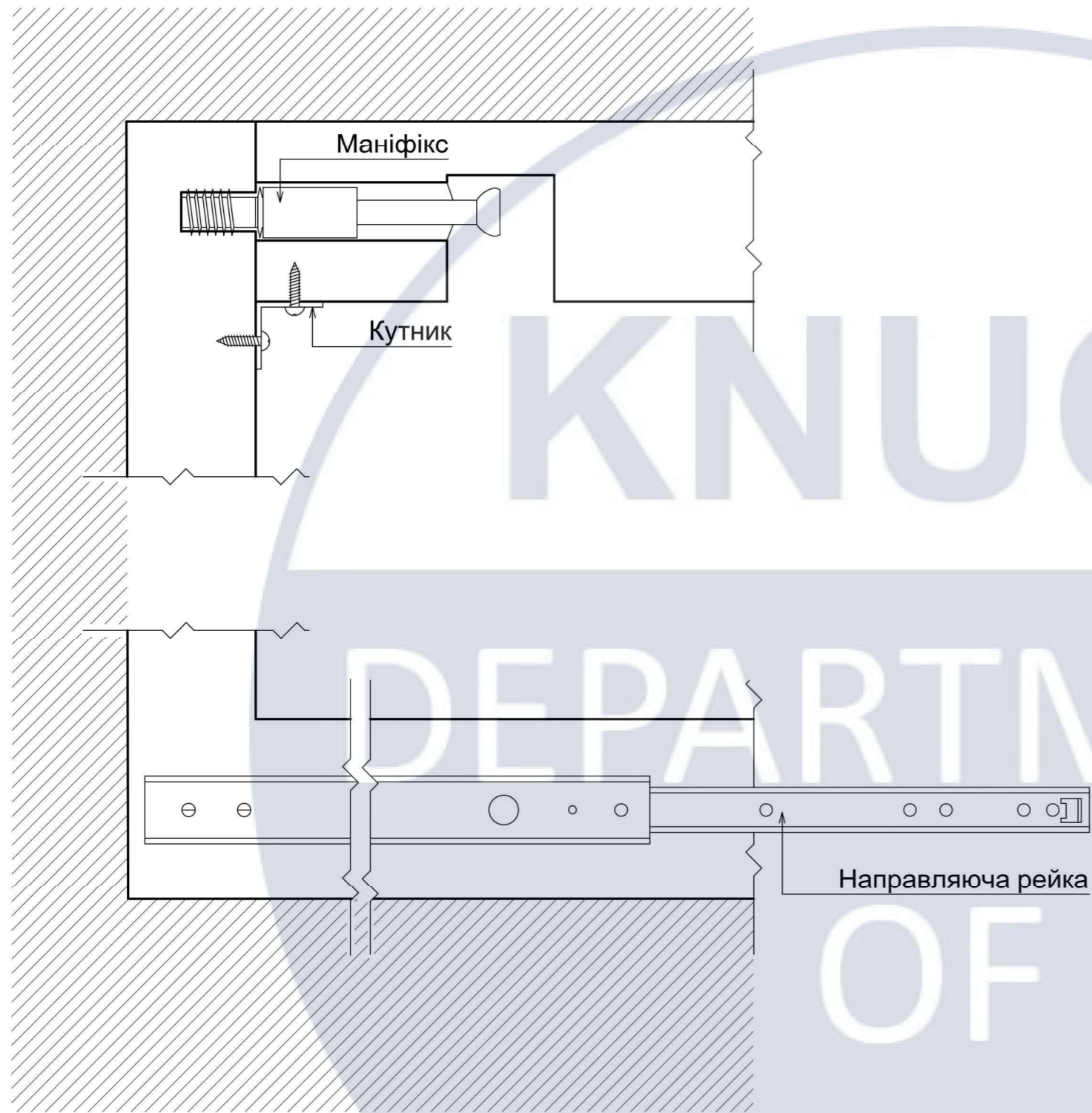
					КНУБА 022 Дизайн 2023 ДН-41				
					Проект інтер'єру кафе-кондитерської				
Зм.	Кіл. уч.	Аркуш №	Докум.	Підпис	Дата	Розробка стійки-вітрини	Стадія	Аркуш	Аркушів
								24	31
						Фасад 4-5 М 1:25, Фасад 5-6 М 1:25	Архітектурний факультет		



Фасад 6-7

Розріз 1-1,
Ергономічна схема

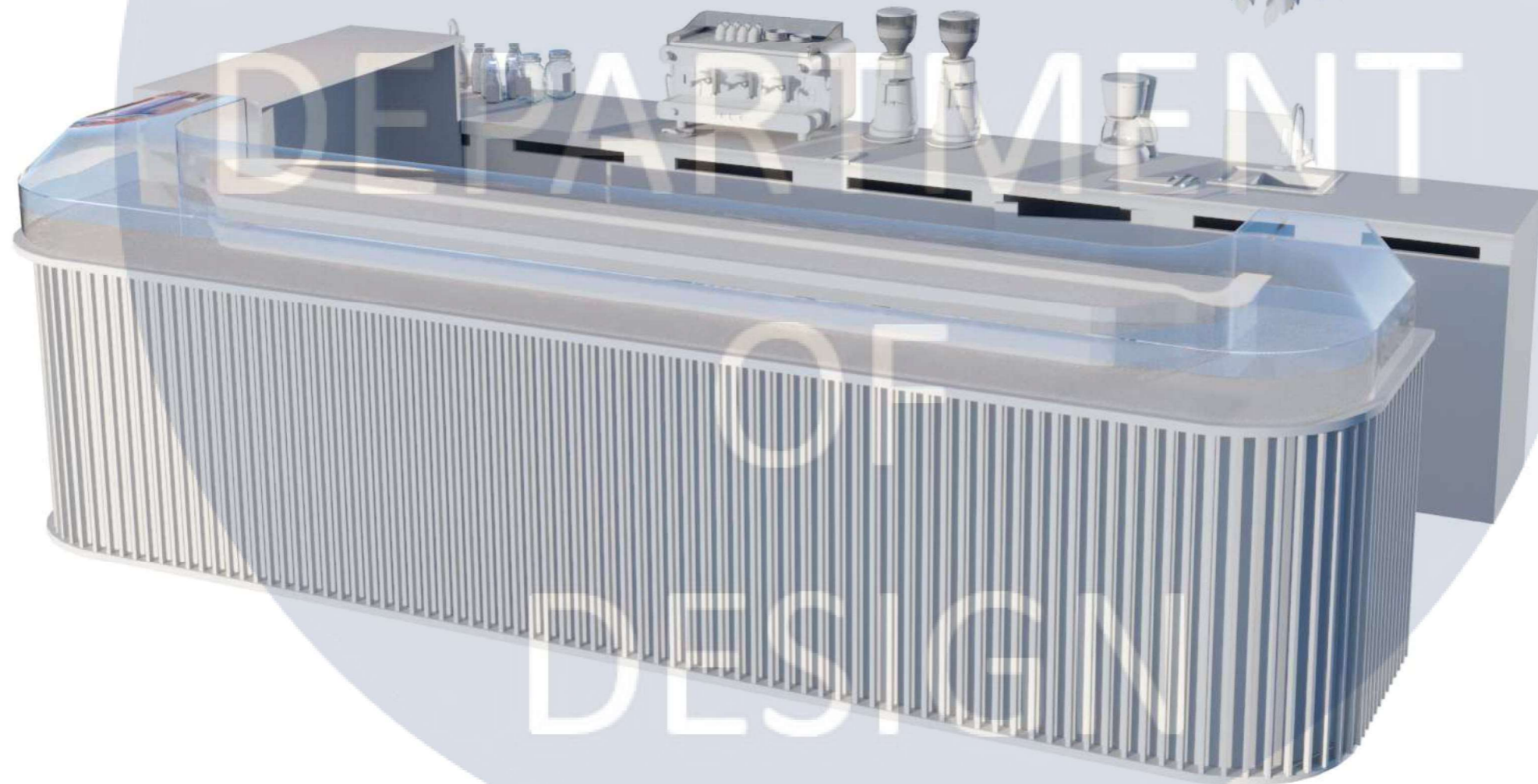
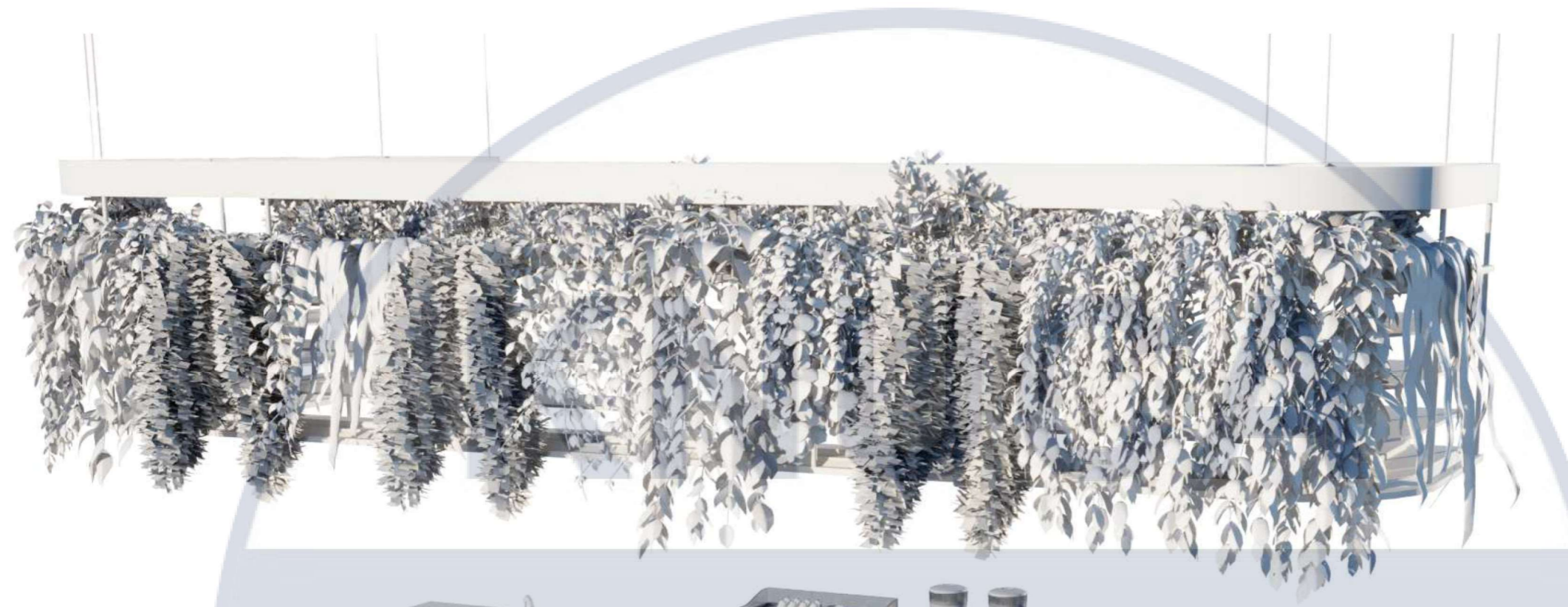
					КНУБА 022 Дизайн 2023 ДН-41				
					Проект інтер'єру кафе-кондитерської				
Зм.	Кіл. уч.	Аркуш №	Докум.	Підпис	Дата	Розробка стійки-вітрини	Стадія	Аркуш	Аркушів
								25	31
						Фасад 6-7 М 1:25, Розріз 1-1 М 1:25, Ергономічна схема	Архітектурний факультет		



Вузол 1

Паспорт матеріалів	
Зображення	Матеріал
	Фарбована МДФ, RAL 6002
	Ламінована МДФ
	Вітринне скло
	Декоративні рейки

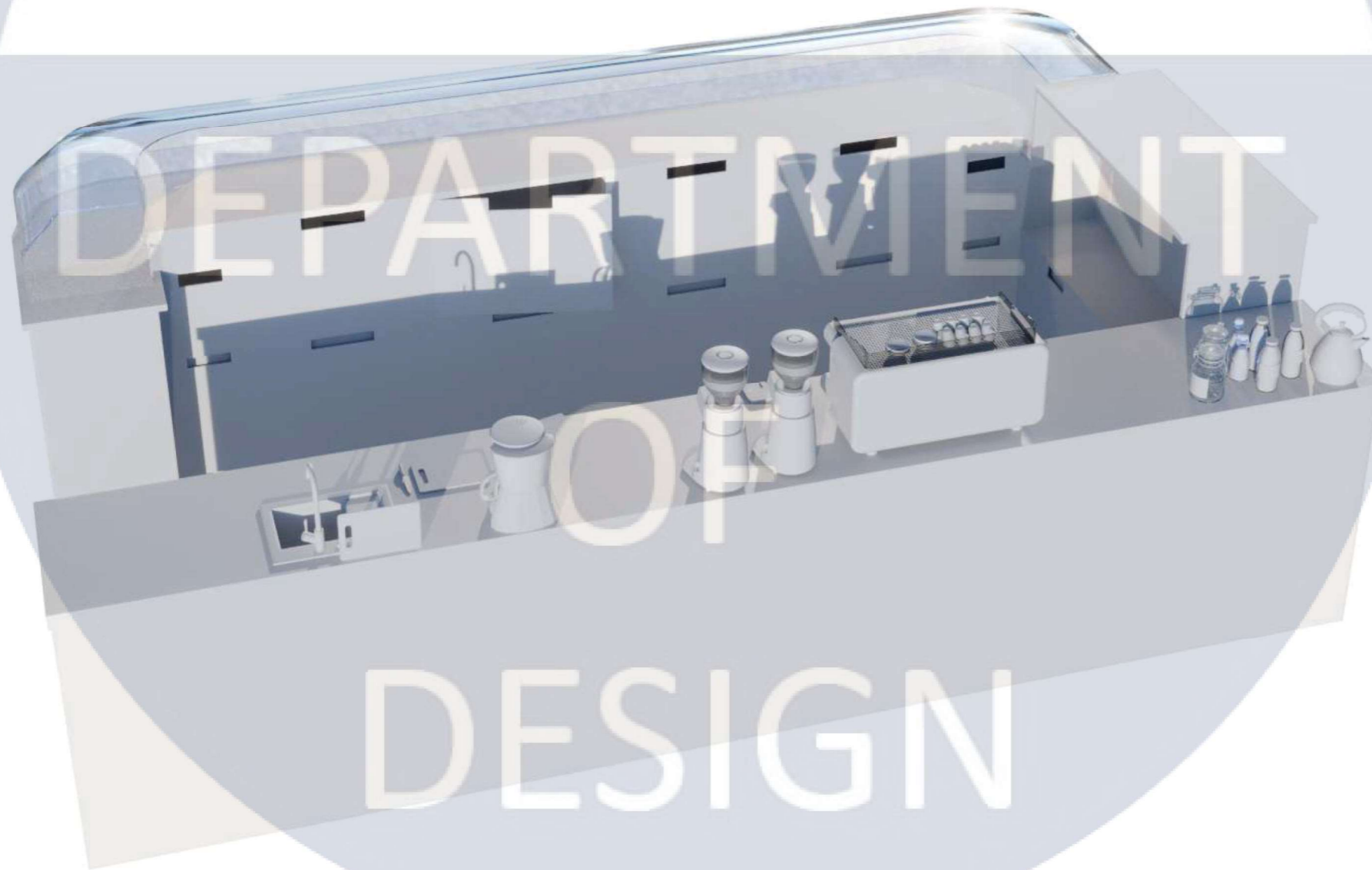
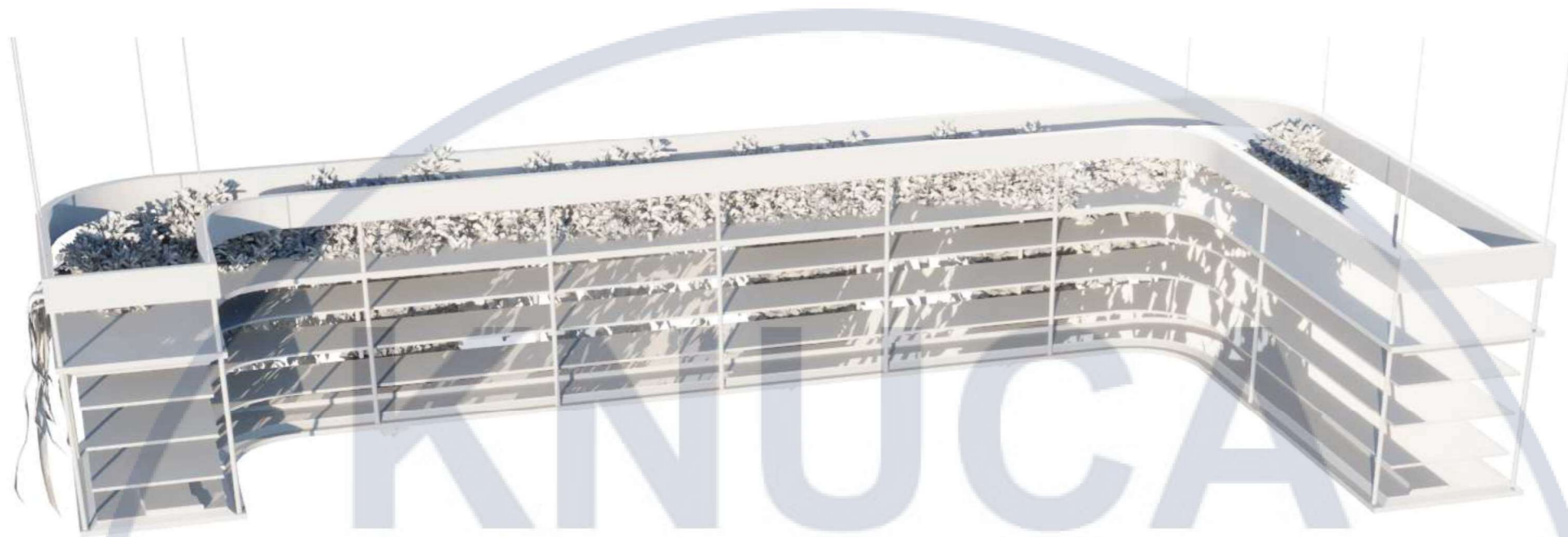
					КНУБА 022 Дизайн 2023 ДН-41				
					Проект інтер'єру кафе-кондитерської				
Зм.	Кіл. уч.	Аркуш №	Докум.	Підпис	Дата	Розробка стійки-вітрини	Стадія	Аркуш	Аркушів
Розробив	Ігнатенко Л.								26
Перевірив	Богоявленська Є.					Вузол 1 М 2:1, Паспорт матеріалів	Архітектурний факультет		



DEPARTMENT

OF

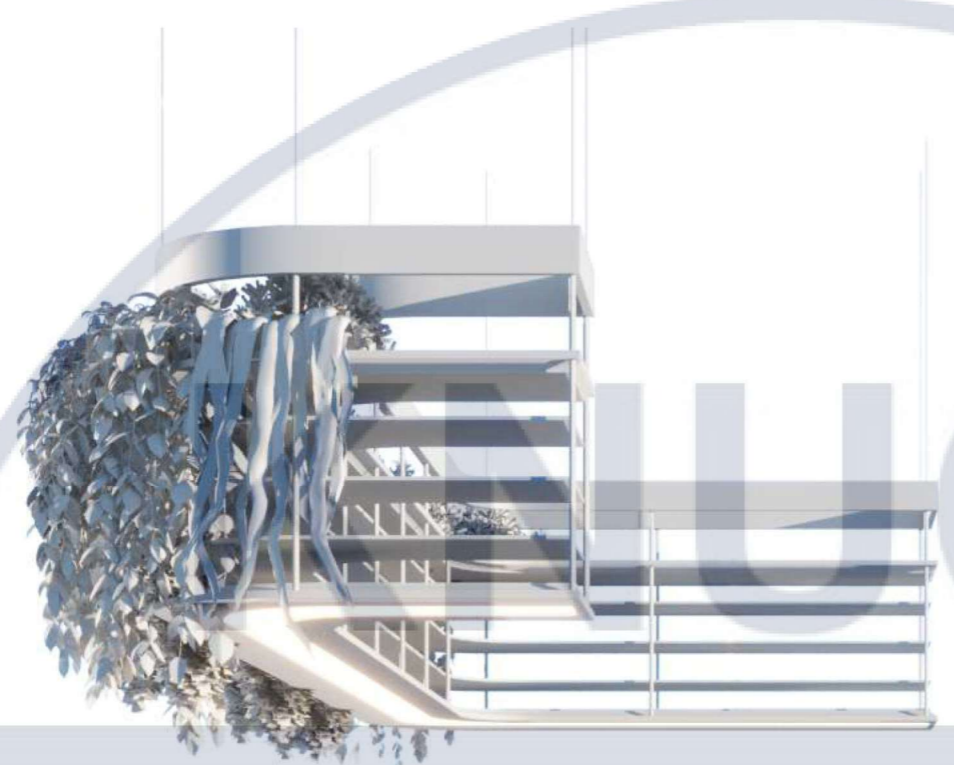
DESIGN



DEPARTMENT

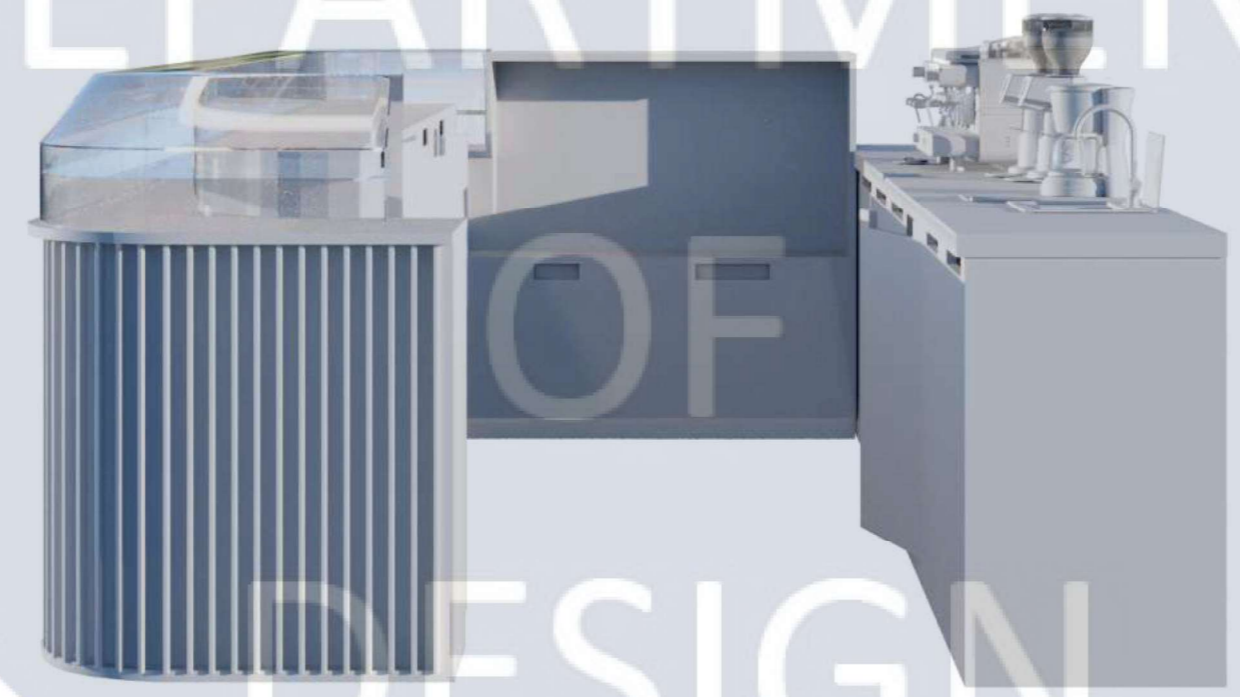
OF

DESIGN



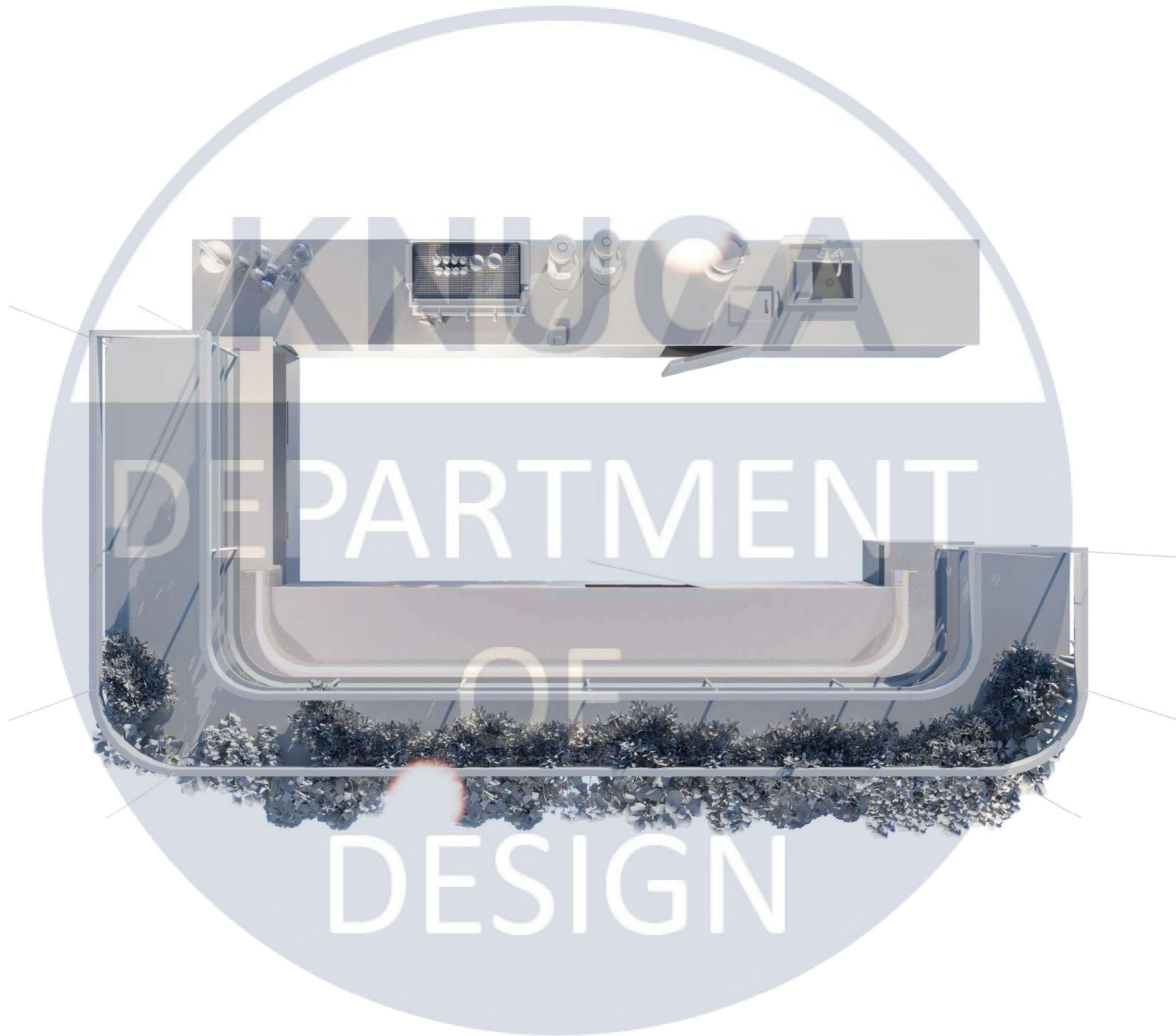
UNIVERSITY OF CALIFORNIA

DEPARTMENT



OF

DESIGN



DEPARTMENT

DESIGN

