

*Міністерство освіти і науки України
Київський національний університет будівництва та архітектури
Кафедра дизайну*

*Кваліфікаційна випускна робота
на здобуття освітнього ступеня бакалавра дизайну
на тему:*

*" Дизайн інтер'єрів та обладнання офісного
приміщення фірми
"*

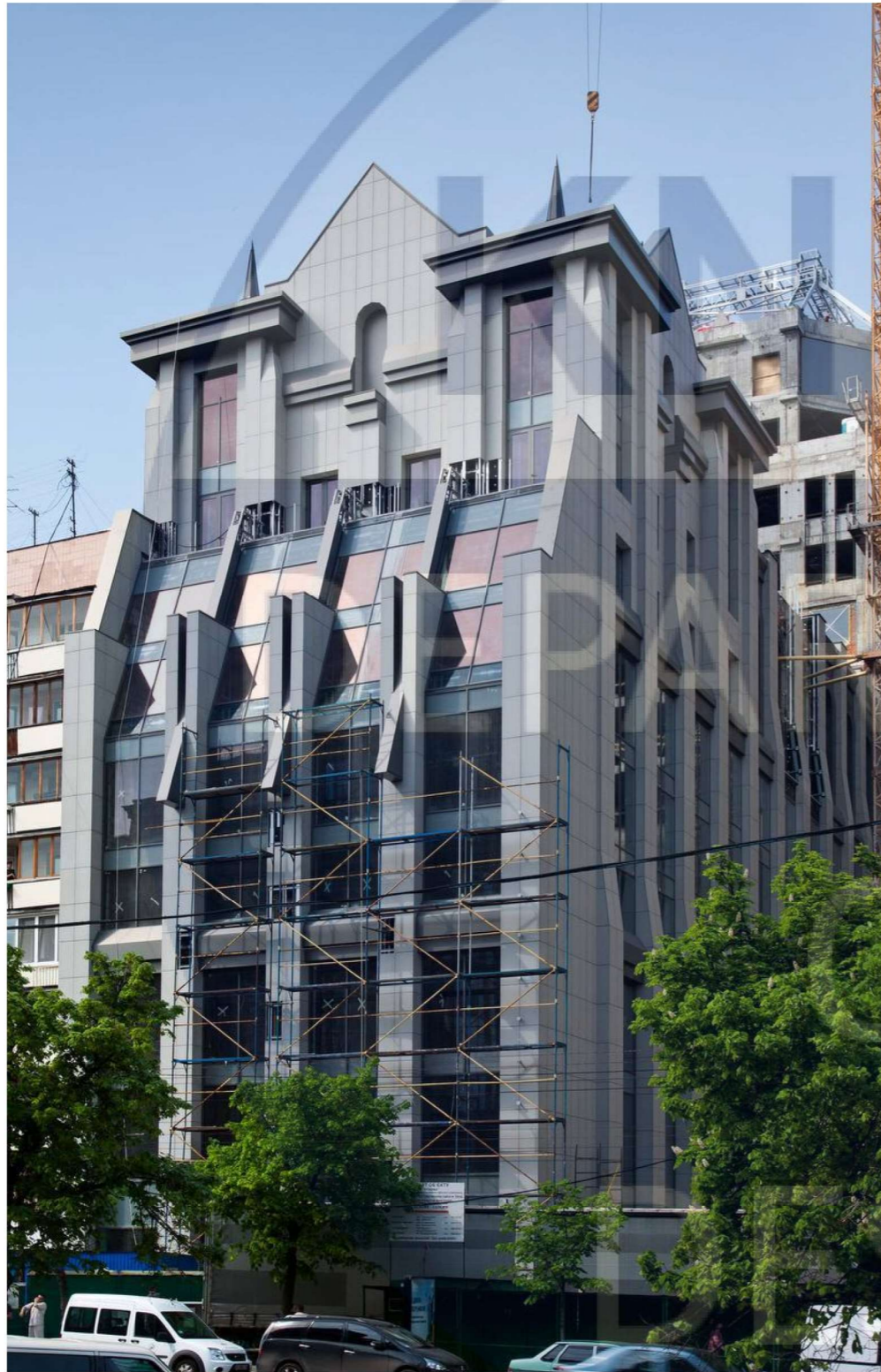
*Виконав:
ст. гр. ДН-20-1 Ганжа О.В.
Керівник:
доцент Бець С.М.*

Київ 2024

Зміст

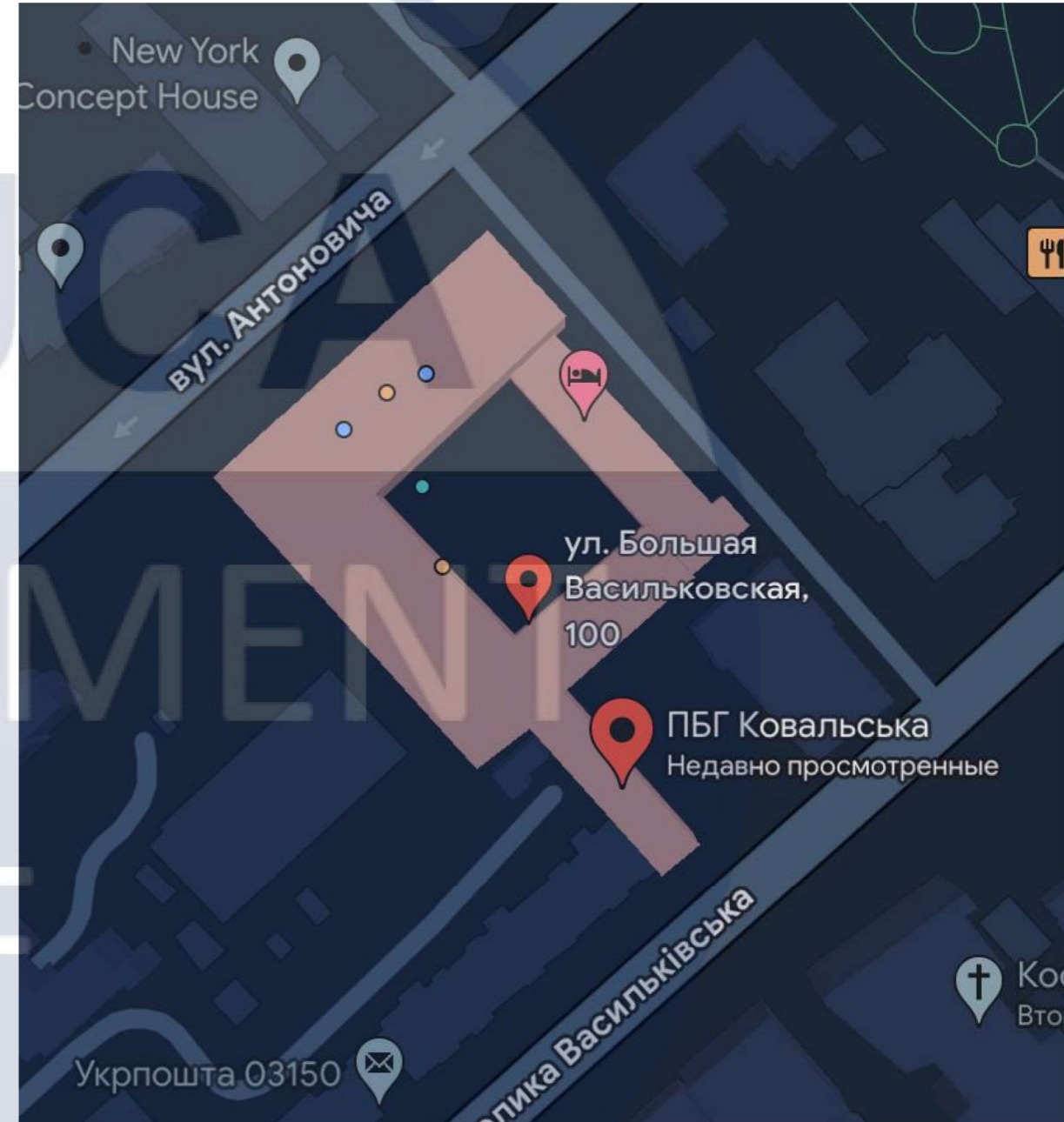
0. Титульний лист
1. Зміст альбому
2. Ситуаційний план та фото фасаду
3. План поверху будинку
4. План демонтажу М 1:100
5. План монтажу М 1:100
6. План зонування М 1:100
7. План розташування меблів та обладнання М 1:100
8. План розташування меблів та обладнання з розмірами М 1:100
9. План оздоблення підлоги М 1:100
10. План розміщення освітлювального обладнання М 1:100
11. Паспорт оздоблювальних матеріалів
12. Розгортки стін М 1:50
13. Розгортки стін М 1:50
14. Відкрите робоче середовище
15. Відкрите робоче середовище
16. Кухня
17. Кабінет директора та кімната для переговорів
18. Титульний лист
19. Креслення столу для переговорів М 1:100
20. Розрізи конструкції М 1:20
21. Вузли М 1:15
22. Ергономічна схема М 1:1
23. Перспективні зображення М 1:20
24. Візуалізація столу для переговорів в приміщенні

Фасад будинку

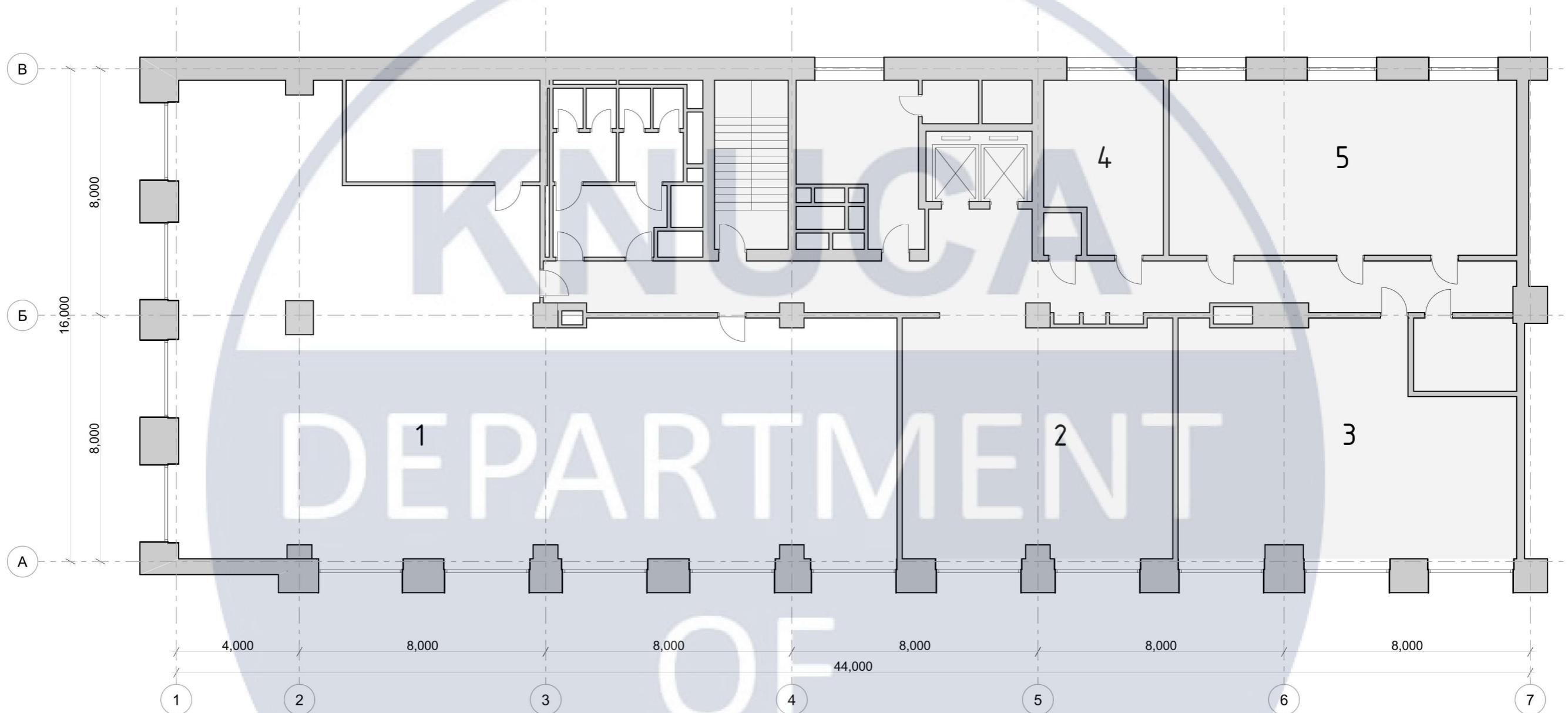


вулиця Велика Васильківська, 100,
Київ,

Генплан



						<i>КНУБА 022 Дизайн 2024 ДН 20 1 ДП</i>		
						<i>Дизайн та обладнання офісного приміщення</i>		
						<i>Інтер'єр офісу</i>		
						<i>Ситуаційний план та візуальне зображення будівлі</i>	<i>Архітектурний факультет</i>	
<i>Зм.</i>	<i>Кільк.</i>	<i>Аркуш</i>	<i>№ док.</i>	<i>Підпис</i>	<i>Дата</i>	<i>Стадія</i>	<i>Аркуш</i>	<i>Аркушіє</i>
<i>Виконав :</i>				<i>Ганжа О.В.</i>		<i>ДП</i>	<i>2</i>	<i>24</i>
<i>Перевірила :</i>				<i>Бець С.М.</i>				

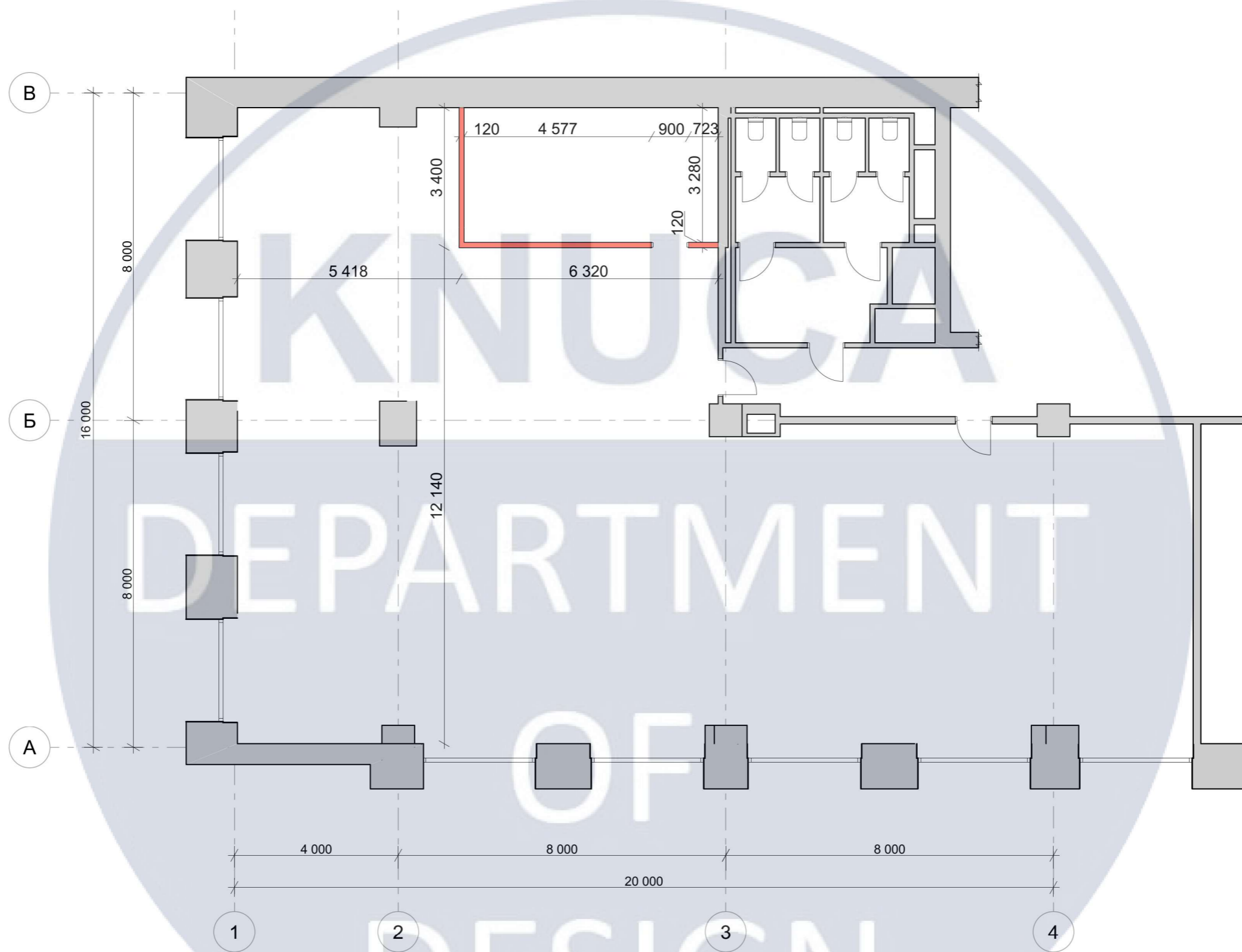


Експлікація приміщень

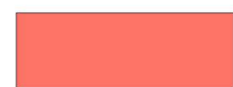
№	Назва	Площа
1	Обране приміщення №1	270,80 м ²
2	Приміщення №2	67,14 м ²
3	Приміщення №3	86,50 м ²
4	Приміщення №4	22,07 м ²
5	Приміщення №5	62,25 м ²
Загальна площа приміщень		508,76 м²

					<i>КНУБА 022 Дизайн 2024 ДН 20 1 ДП</i>		
					<i>Дизайн та обладнання офісного приміщення</i>		
					<i>Інтер'єр офісу</i>		
					<i>План поверху будинку</i>		
					<i>Стадія</i>	<i>Аркуш</i>	<i>Аркушів</i>
					<i>ДП</i>	<i>3</i>	<i>24</i>
					<i>Архітектурний факультет</i>		

Зм.	Кільк.	Аркуш	№ док.	Підпис	Дата
<i>Виконав :</i>		<i>Ганжа О.В.</i>			
<i>Перевірила :</i>		<i>Бець С.М.</i>			



Умовне позначення



Демонтаж

Зм.	Кільк.	Аркуш	№ док.	Підпис	Дата
Виконав :				Ганжа О.В.	
Перевірила :				Бець С.М.	

КНУБА 022 Дизайн 2024 ДН 20 1 ДП

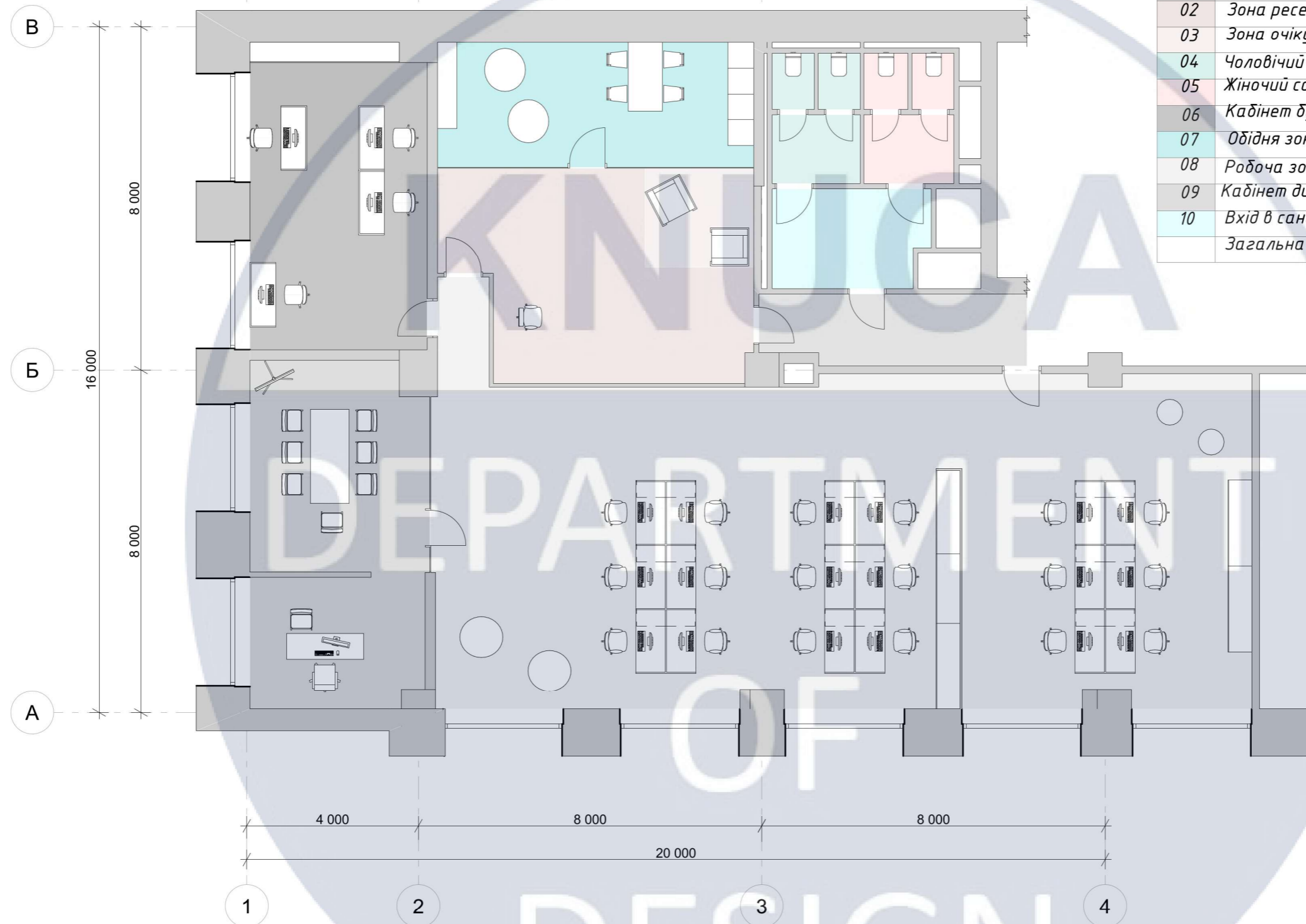
Дизайн та обладнання офісного приміщення

Інтер'єр офісу

Стадія	Аркуш	Аркушіє
ДП	4	24

План демонтажу

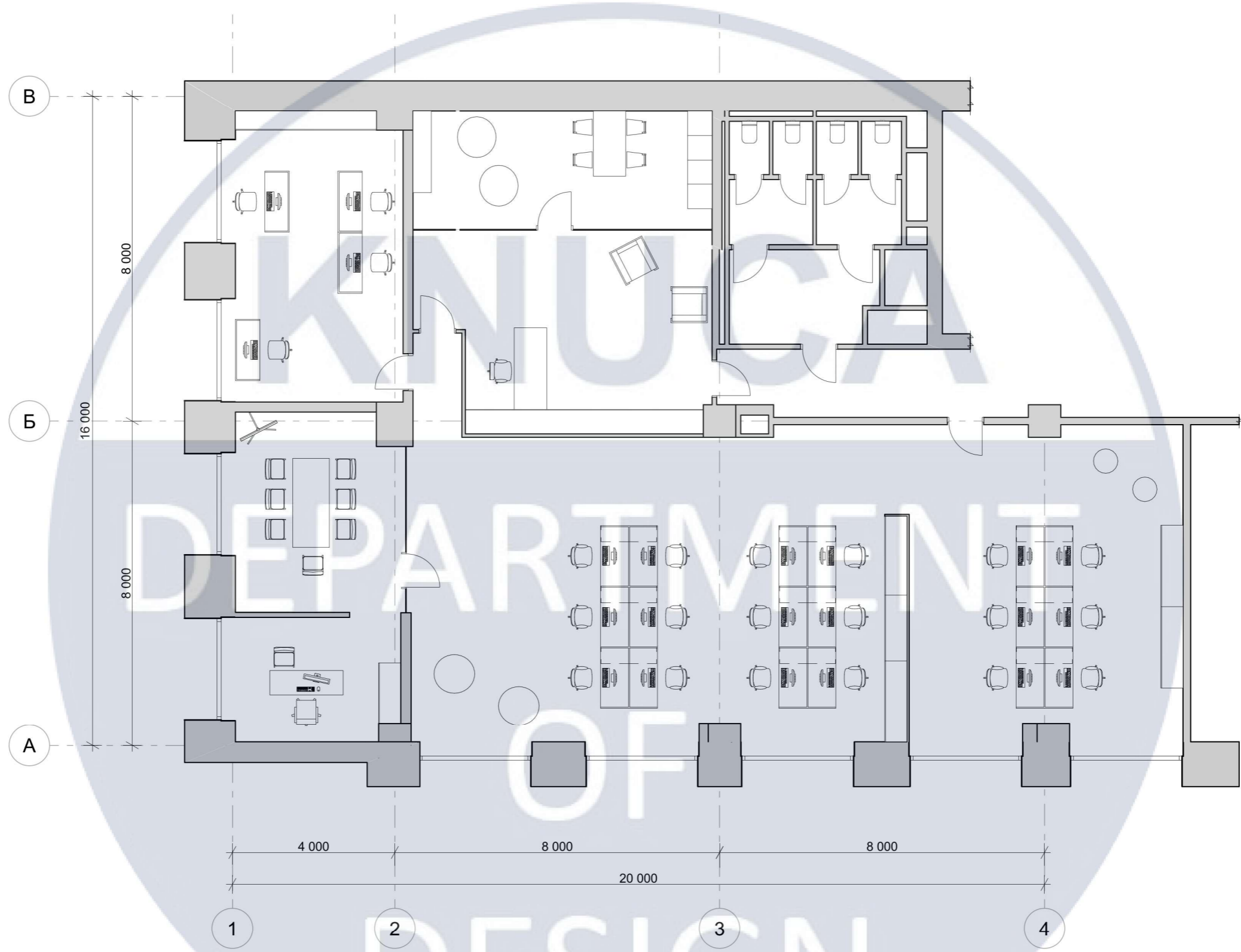
Архітектурний факультет



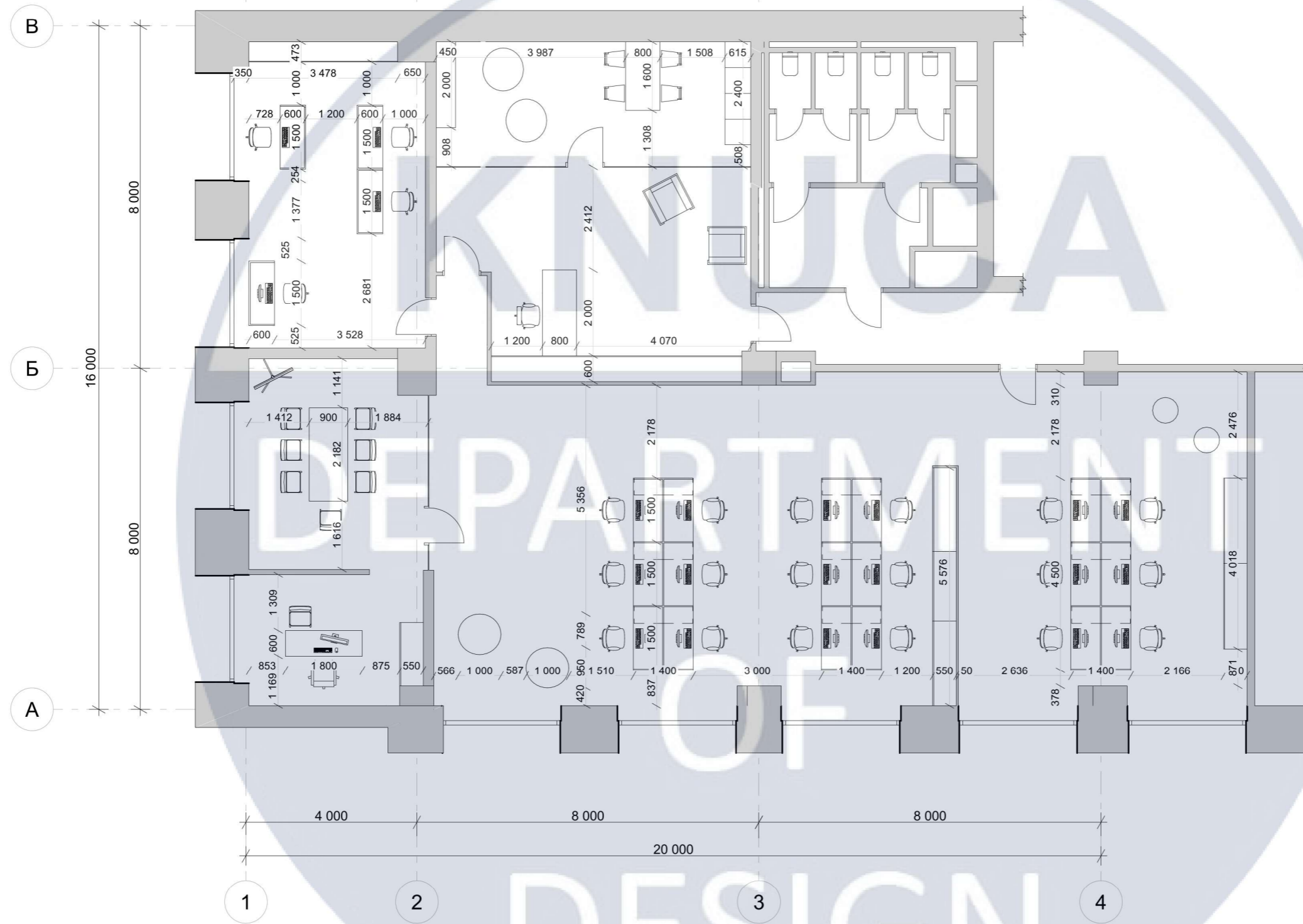
Експлікація приміщень :

01	Вхідна зона	20.85 м ²
02	Зона ресепшн	27.58 м ²
03	Зона очікування	5.89 м ²
04	Чоловічий санвузол	5.84 м ²
05	Жіночий санвузол	5.84 м ²
06	Кабінет бухгалтера	12.73 м ²
07	Обідня зона	21.40 м ²
08	Робоча зона open-space	148.00 м ²
09	Кабінет директора та переговорна	32.55 м ²
10	Вхід в санвузол	8.26 м ²
Загальна площа		283.15 м ²

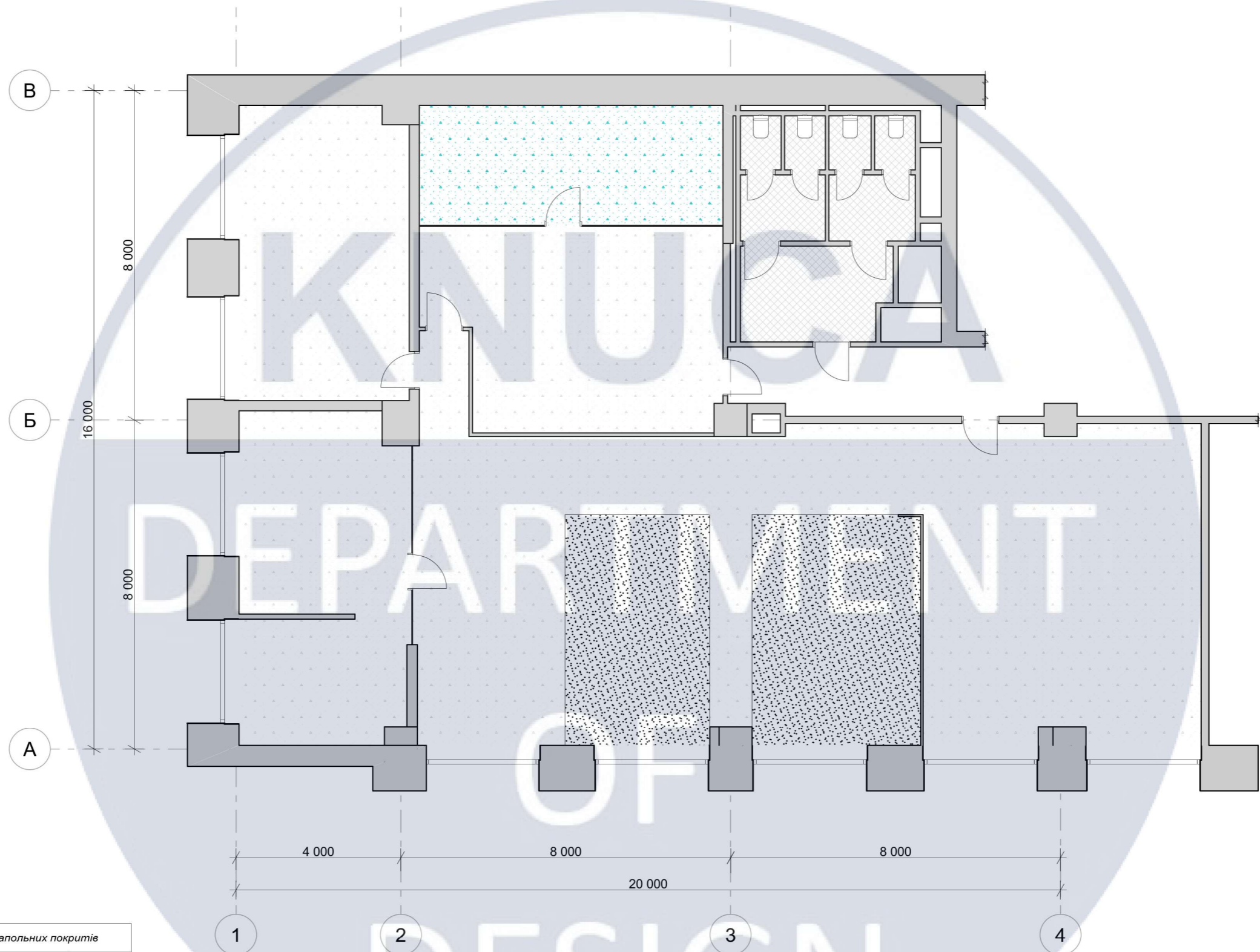
<i>КНУБА 022 Дизайн 2024 ДН 20 1 ДП</i>					
<i>Дизайн та обладнання офісного приміщення</i>					
			<i>Стадія</i>	<i>Аркуш</i>	<i>Аркушів</i>
<i>Інтер'єр офісу</i>			<i>ДП</i>	<i>6</i>	<i>24</i>
<i>План зонування</i>			<i>Архітектурний факультет</i>		
<i>Зм.</i>	<i>Кільк.</i>	<i>Аркуш</i>	<i>№ док.</i>	<i>Підпис</i>	<i>Дата</i>
<i>Виконав :</i>	<i>Ганжа О.В.</i>				
<i>Перевірила :</i>	<i>Бець С.М.</i>				



						<i>КНУБА 022 Дизайн 2024 ДН 20 1 ДП</i>			
						<i>Дизайн та обладнання офісного приміщення</i>			
						<i>Інтер'єр офісу</i>	<i>Стадія</i>	<i>Аркуш</i>	<i>Аркушів</i>
						<i>ДП</i>	<i>7</i>	<i>24</i>	
						План меблів та обладнання	Архітектурний факультет		
<i>Зм.</i>	<i>Кільк.</i>	<i>Аркуш</i>	<i>№ док.</i>	<i>Підпис</i>	<i>Дата</i>				
<i>Виконав :</i>				<i>Ганжа О.В.</i>					
<i>Перевірила :</i>				<i>Бець С.М.</i>					



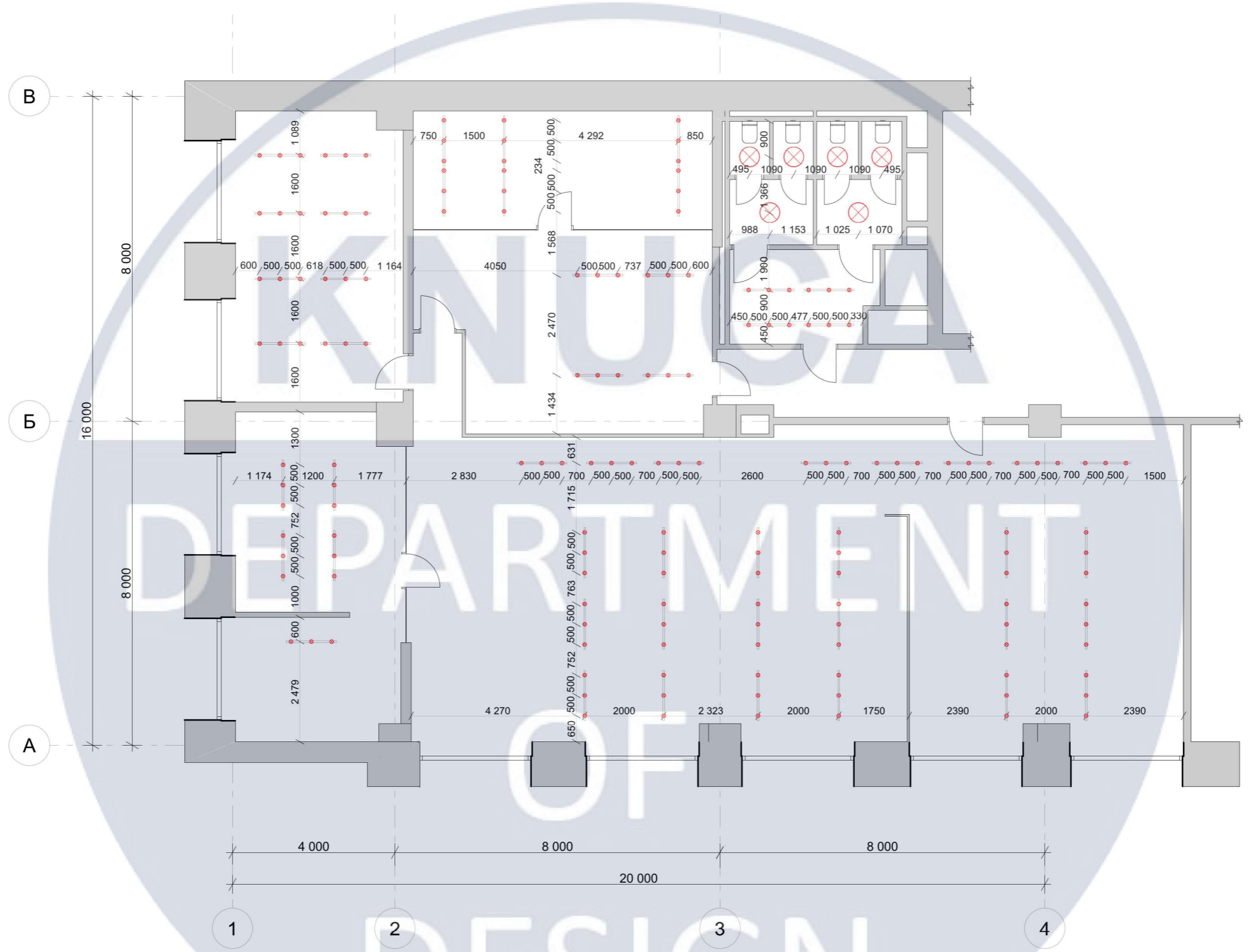
						<i>КНУБА 022 Дизайн 2024 ДН 20 1 ДП</i>		
						<i>Дизайн та обладнання офісного приміщення</i>		
						<i>Інтер'єр офісу</i>		
						<i>Стадія</i>	<i>Аркуш</i>	<i>Аркушів</i>
						<i>ДП</i>	<i>8</i>	<i>24</i>
						<i>План меблів та обладнання з розмірами</i>		<i>Архітектурний факультет</i>
<i>Зм.</i>	<i>Кільк.</i>	<i>Аркуш</i>	<i>№ док.</i>	<i>Підпис</i>	<i>Дата</i>			
<i>Виконав :</i>				<i>Ганжа О.В.</i>				
<i>Перевірила :</i>				<i>Бець С.М.</i>				



Специфікація напольних покриттів			
№	Вид	Назва	Площа
1		Керамограніт	20,62 м ²
2		Мікроцемент	21,40 м ²
3		Мікроцемент	43,92 м ²
4		Мікроцемент	201,01 м ²

Зм.	Кільк.	Аркуш	№ док.	Підпис	Дата
Виконав :		Ганжа О.В.			
Перевірила :		Бець С.М.			

КНУБА 022 Дизайн 2024 ДН 20 1 ДП			
Дизайн та обладнання офісного приміщення			
Інтер'єр офісу	Стадія	Аркуш	Аркушіє
	ДП	9	24
План підлоги	Архітектурний факультет		



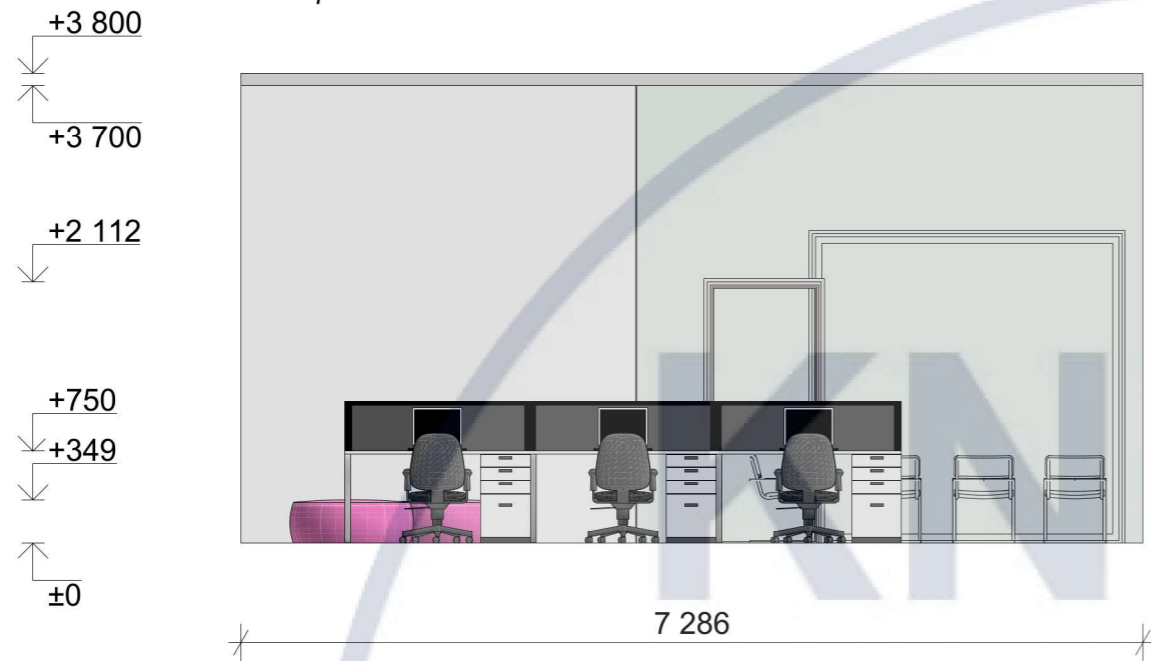
<i>КНУБА 022 Дизайн 2024 ДН 20 1 ДП</i>					
<i>Дизайн та обладнання офісного приміщення</i>					
<i>Зм.</i>	<i>Кільк.</i>	<i>Аркуш</i>	<i>№ док.</i>	<i>Підпис</i>	<i>Дата</i>
<i>Виконав :</i>		<i>Ганжа О.В.</i>			
<i>Перевірила :</i>		<i>Бець С.М.</i>			
<i>Інтер'єр офісу</i>			<i>Стадія</i>	<i>Аркуш</i>	<i>Аркушіє</i>
План освітлення			ДП	10	24
План освітлення			Архітектурний факультет		

Специфікація меблів та обладнання				
№	Назва	Параметри	Кільк.	Зразок
1	Пуф	430x430x430	2	
2	Пуф	1000x1000x430	2	
2	Пуф	1000x1000x430	2	
4	Стілець	530x530x781	22	
5	Стілець офісний	600x610x1015	7	
6	Стіл офісний	1100x600x755	22	
7	Стіл для переговорів	2200x800x755	1	
8	Шафа	1620x315x3300 1380x380x3300	2	
9	Стіл обідній	1200x800x900	1	
10	Стійка рецепції	1500x600x1100	1	
11	Стілець	530x530x781	1	
12	Стіл офісний	1400x600x755	1	
13	Крісло	1000x1000x430	2	

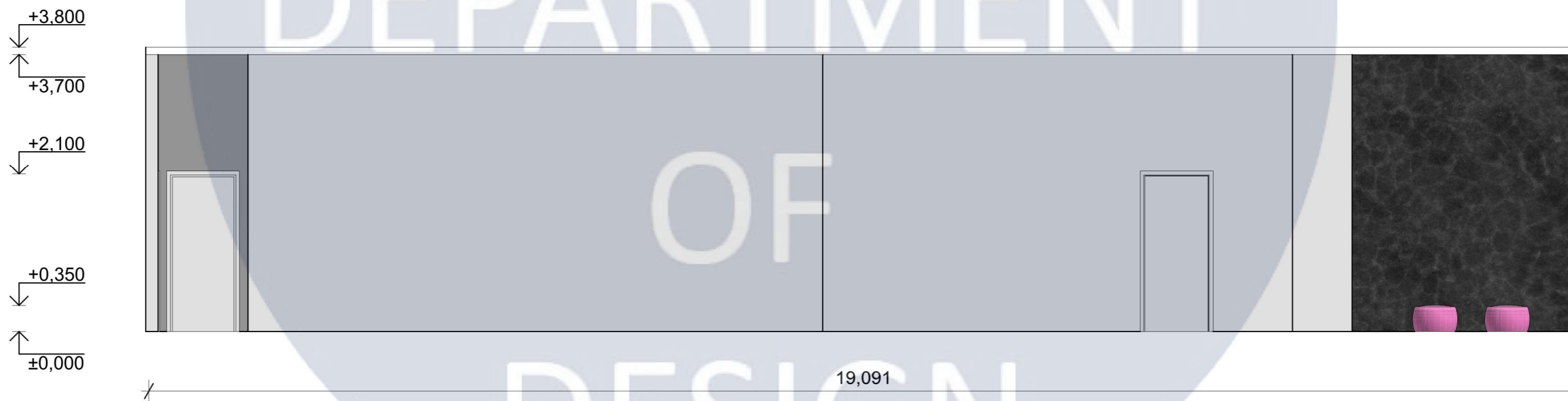
Експлікація освітлювальних приладів				
№	Назва	Параметри	Кіл.	Зразок
1	Трековий світильник	3300x1000x100	17	
2	Точковий світильник	1000x1000x1000	6	

						КНУБА 022 Дизайн 2024 ДН 20 1 ДП		
						Дизайн та обладнання офісного приміщення		
						Інтер'єр офісу		
						Стадія	Аркуш	Аркуші
						ДП	11	24
						Специфікація меблів та специфікація елементів освітлення		
						Архітектурний факультет		
Зм.	Кільк.	Аркуш	№ док.	Підпис	Дата			
Виконав :		Ганжа О.В.						
Перевірила :		Бець С.М.						

Розгортка А1-А2



Розгортка А2-А3



						КНУБА 022 Дизайн 2024 ДН 20 1 ДП		
						Дизайн та обладнання офісного приміщення		
						Інтер'єр офісу		
						Стадія	Аркуш	Аркушів
						ДП	12	24
						Розгортки		
						Архітектурний факультет		

Зм.	Кільк.	Аркуш	№ док.	Підпис	Дата
Виконав :		Ганжа О.В.			
Перевірила :		Бець С.М.			

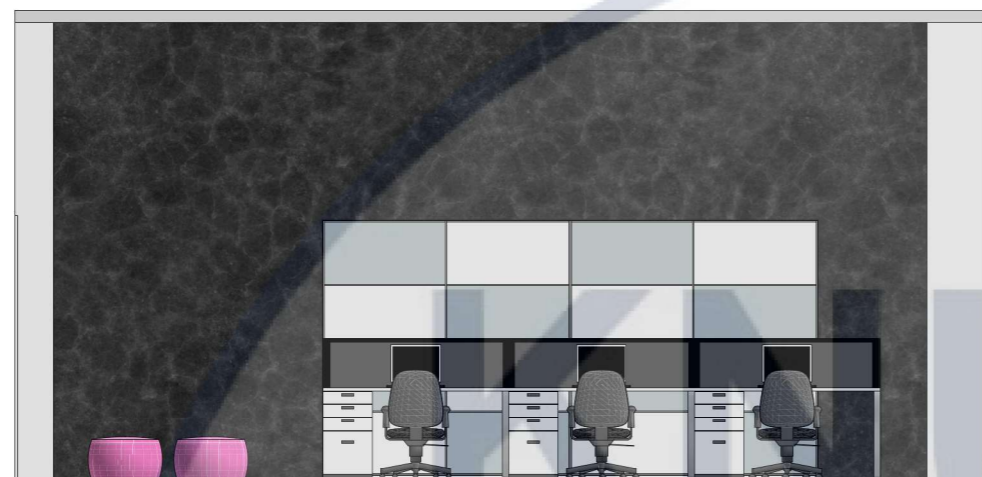
Розгортка А3-А4

+3 800
+3 700

+2 100

+750
+350

±0



7 825

Розгортка А4-А1

+3 800
+3 700
+2 525
+2 100

+750
+350

±0

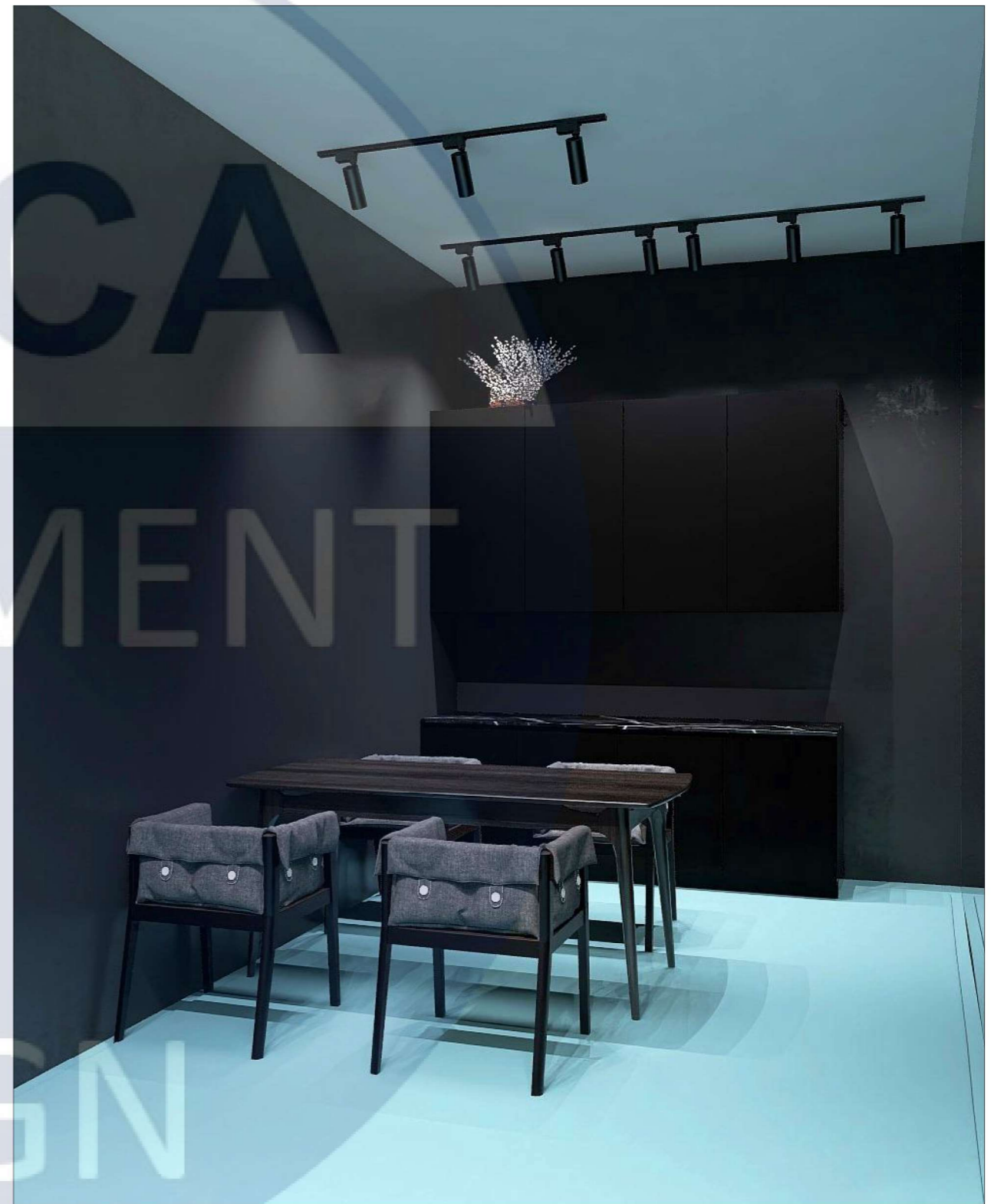


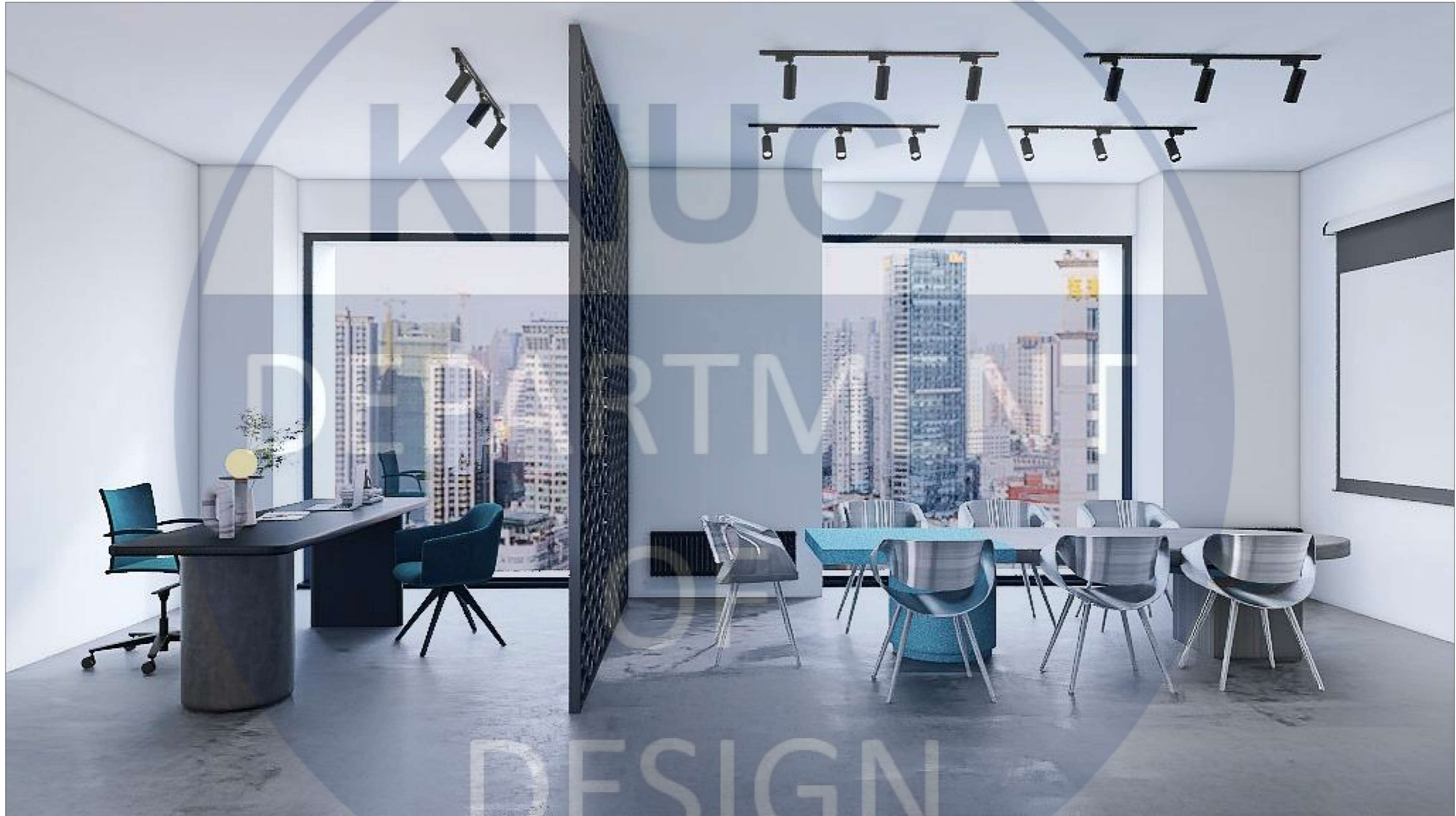
18 796

						<i>КНУБА 022 Дизайн 2024 ДН 20 1 ДП</i>			
						<i>Дизайн та обладнання офісного приміщення</i>			
<i>Зм.</i>	<i>Кільк.</i>	<i>Аркуш</i>	<i>№ док.</i>	<i>Підпис</i>	<i>Дата</i>	<i>Інтер'єр офісу</i>	<i>Стадія</i>	<i>Аркуш</i>	<i>Аркушіє</i>
<i>Виконав :</i>		<i>Ганжа О.В.</i>					<i>ДП</i>	13	24
<i>Перевірила :</i>		<i>Бець С.М.</i>				<i>Розгортки</i>	<i>Архітектурний факультет</i>		









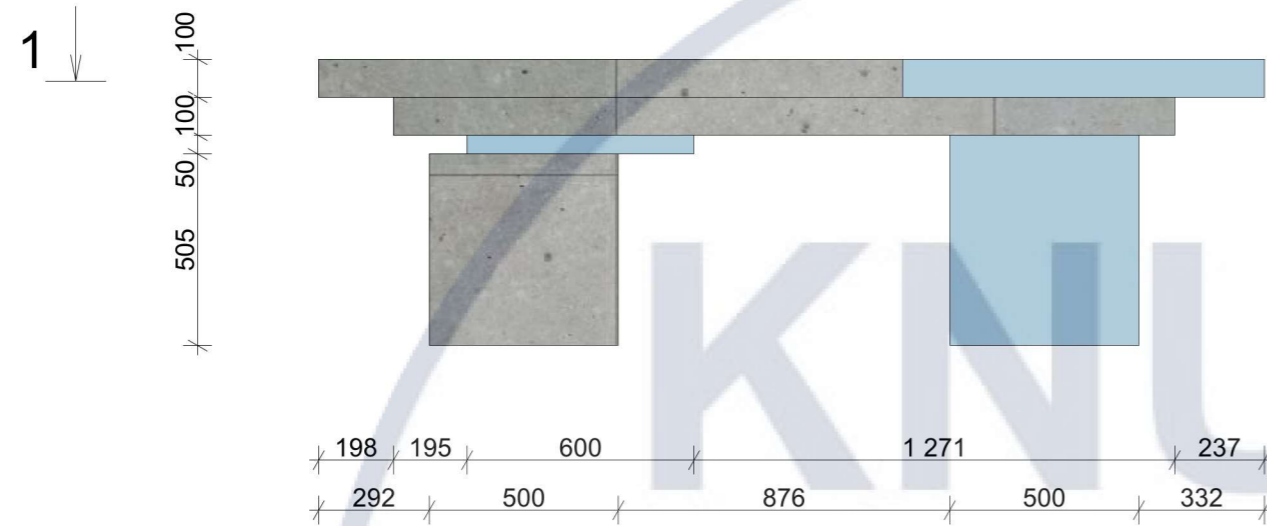
КНУСА

*Розробка столу
для переговорної кімнати*

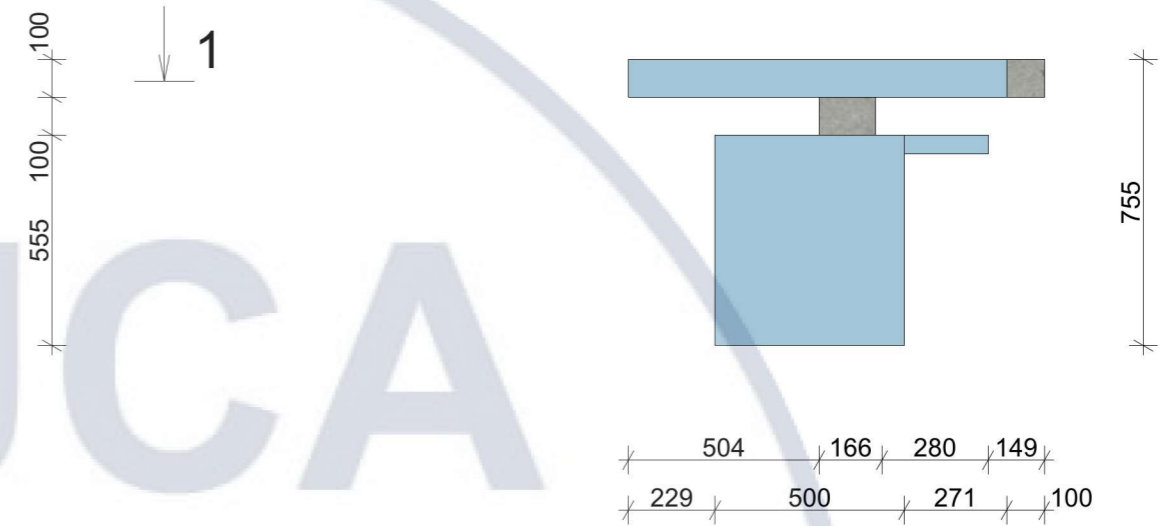
OF

DESIGN

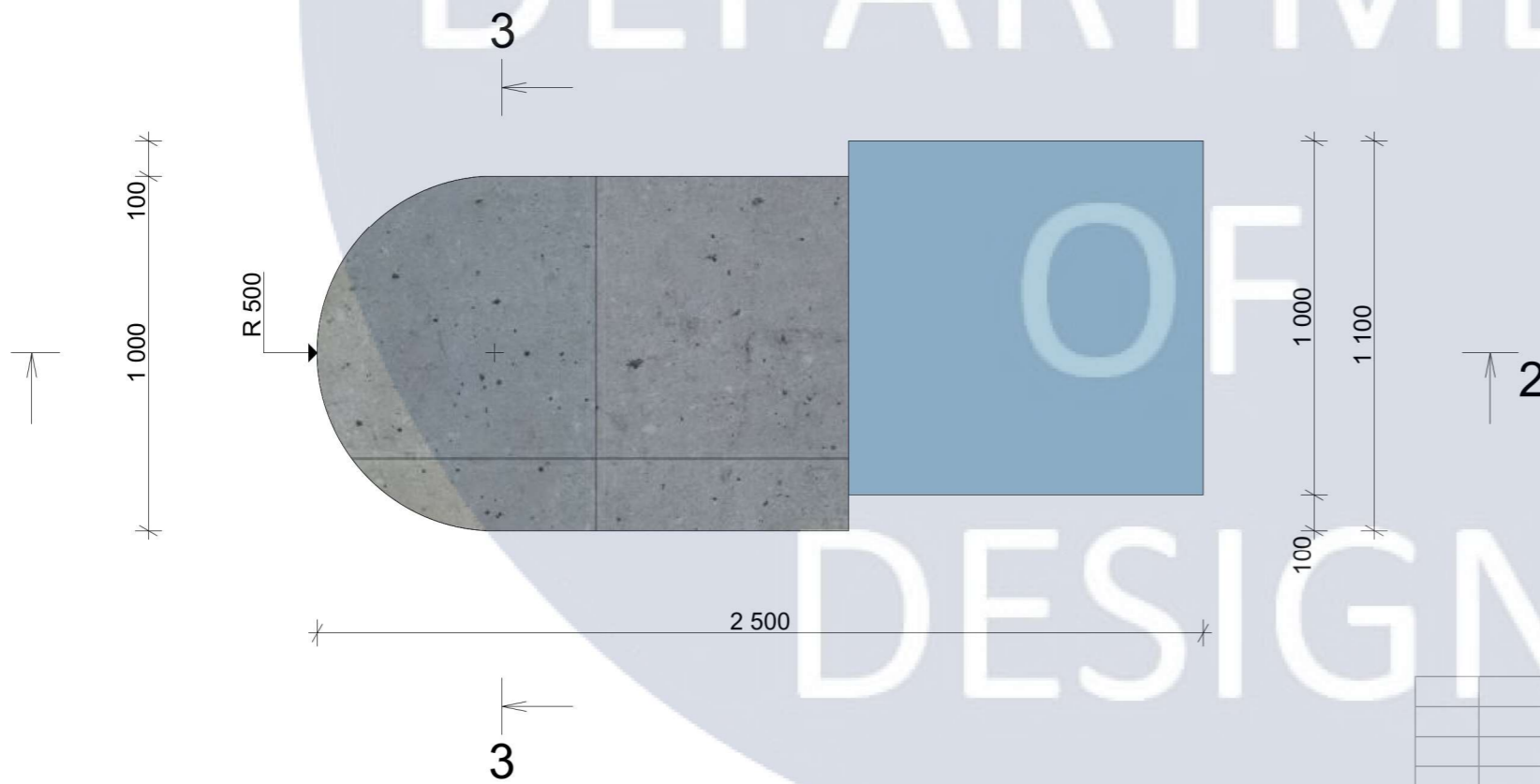
Вид спереду M 1:15



Вид збоку M 1:15

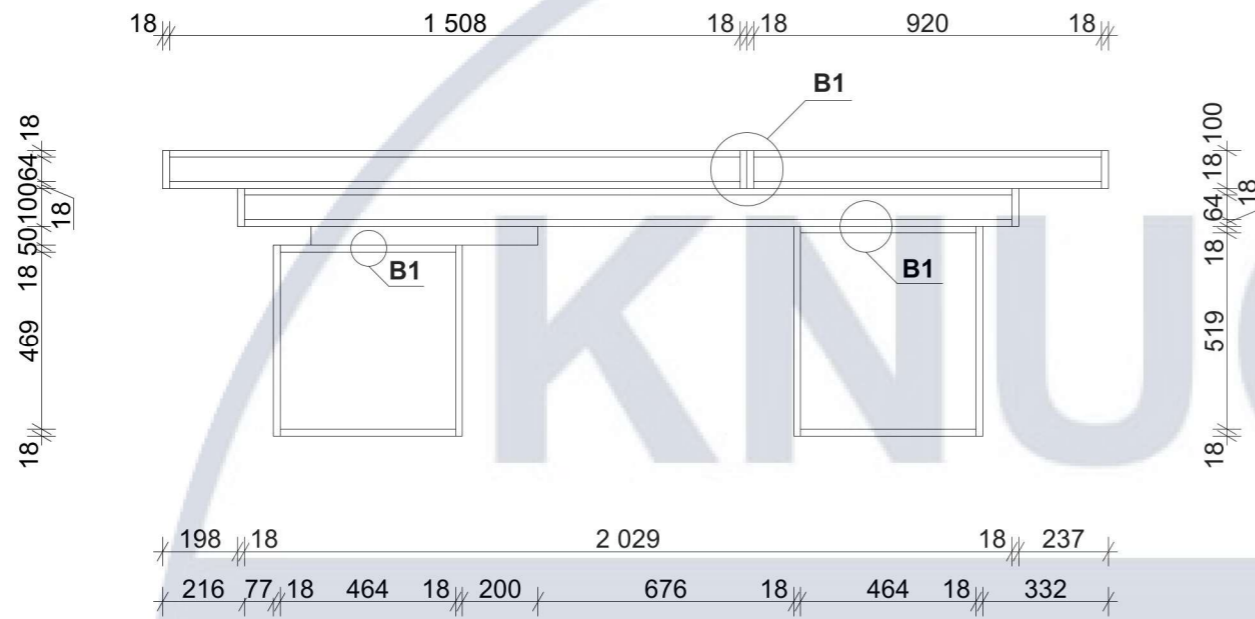


Вид зверху M 1:15

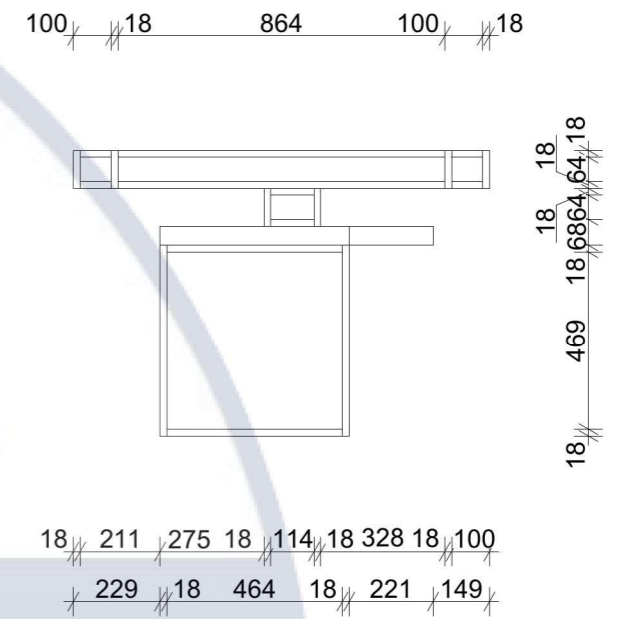


						КНУБА 022 Дизайн 2024 ДН 20 1 ДП		
						Дизайн та обладнання офісного приміщення		
						Інтер'єр офісу		
						Стадія	Аркуш	Аркушіє
						ДП	19	24
						Креслення столу для переговорної		Архітектурний факультет
Зм.	Кільк.	Аркуш	№ док.	Підпис	Дата			
Виконав :		Ганжа О.В.						
Перевірила :		Бець С.М.						

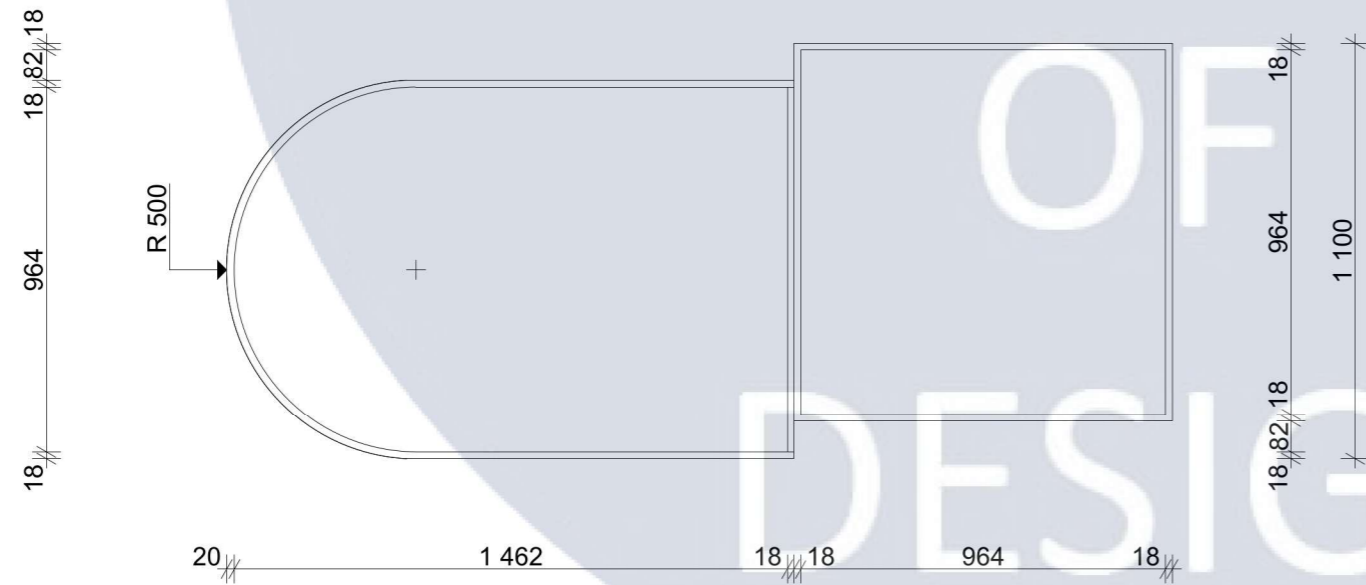
Розріз 2-2 М 1:15



Розріз 3-3 М 1:15

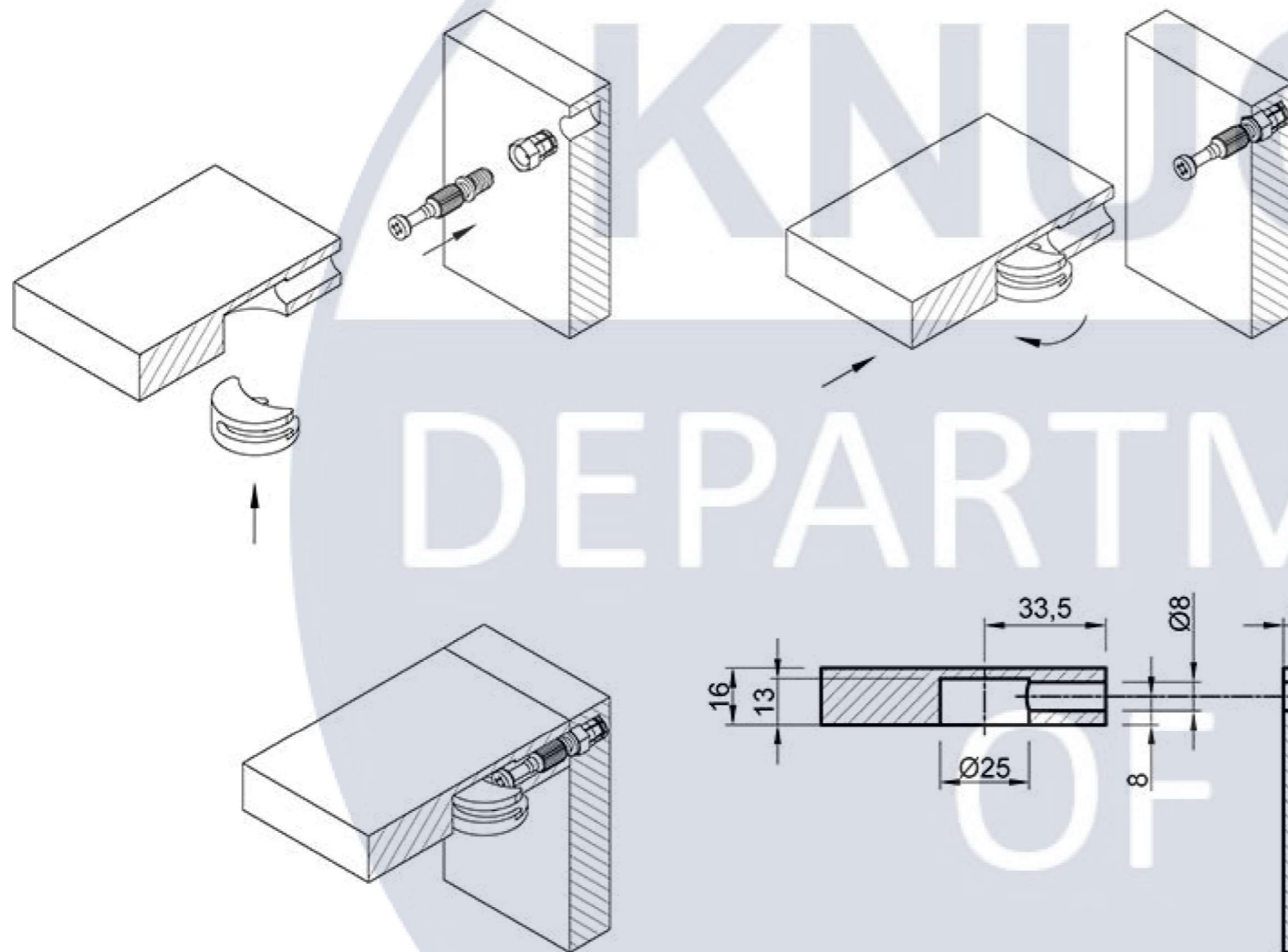


Розріз 1-1 М 1:15




						КНУБА 022 Дизайн 2024 ДН 20 1 ДП		
						Дизайн та обладнання офісного приміщення		
						Інтер'єр офісу		
						Стадія	Аркуш	Аркушів
						ДП	20	24
						Розрізи консрукції		
						Архітектурний факультет		
Зм.	Кільк.	Аркуш	№ док.	Підпис	Дата			
Виконав :		Ганжа О.В.						
Перевірила :		Бець С.М.						

Вузол 1

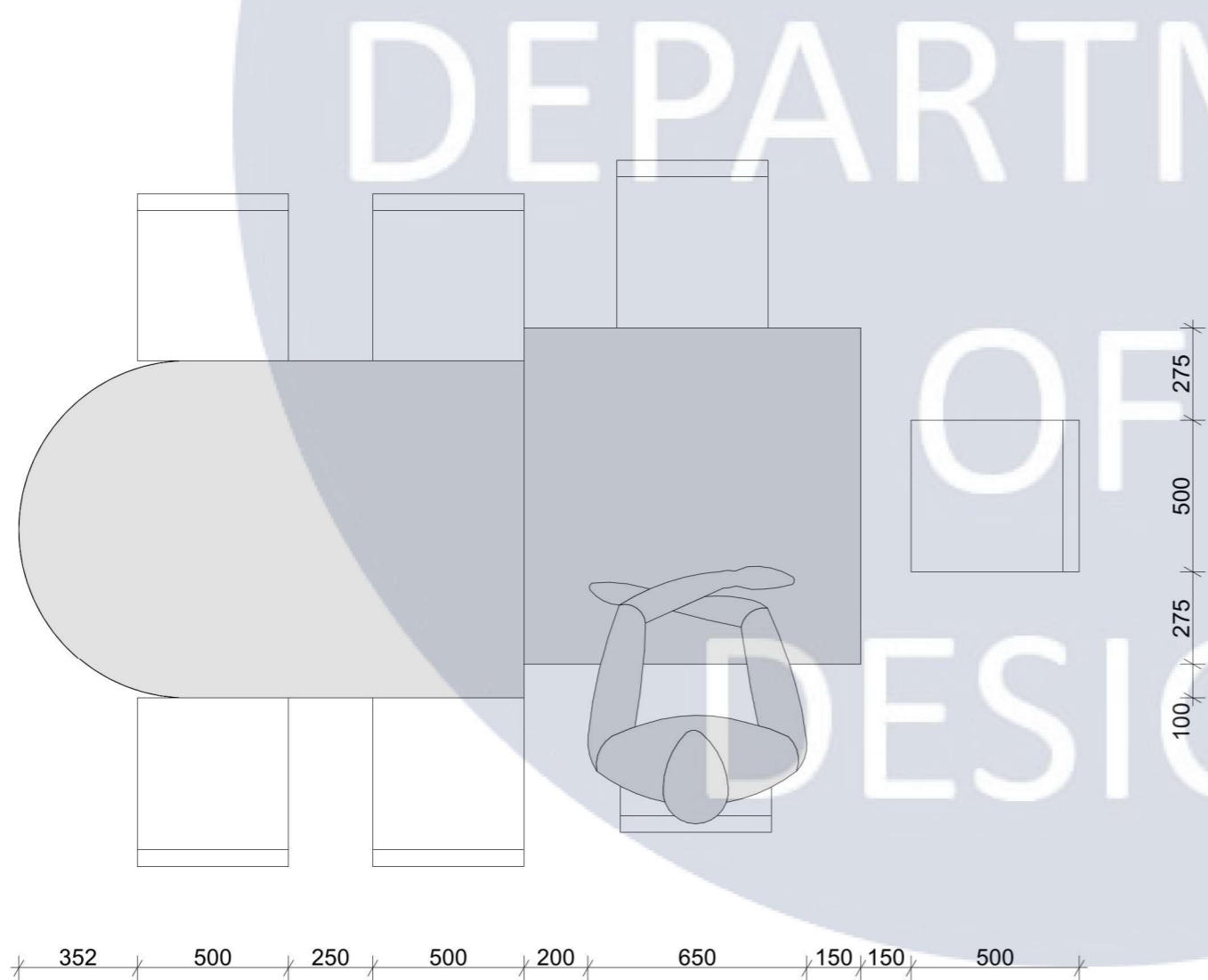
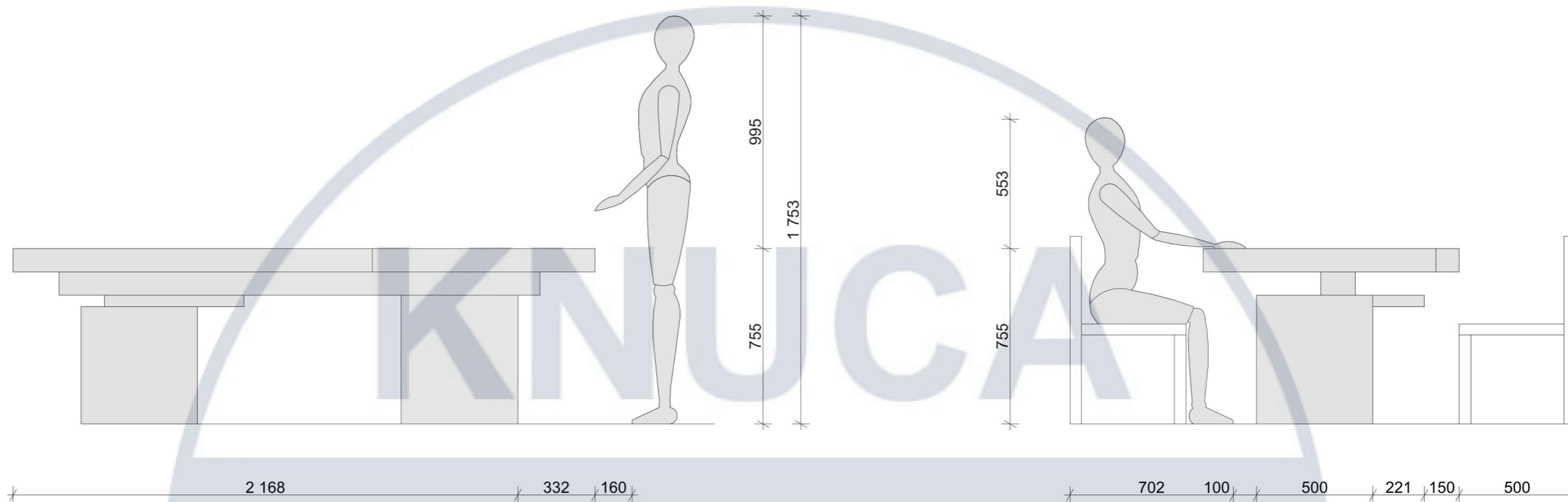


Специфікація матеріалів		
№	Вид	Найменування
1		ДСП 2800x2070x18 мм
2		Вініл
3		Фарба

Специфікація фурнітури		
№	Вид	Найменування
1		Ексцентрикова стяжка посилена для плит 18 мм, 25мм + Шкант дерев.

DEPARTMENT OF DESIGN

						КНУБА 022 Дизайн 2024 ДН 20 1 ДП		
						Дизайн та обладнання офісного приміщення		
						Інтер'єр офісу		
						Стадія	Аркуш	Аркушів
						ДП	21	24
						Вузли		
						Архітектурний факультет		
Зм.	Кільк.	Аркуш	№ док.	Підпис	Дата			
Виконав :		Ганжа О.В.						
Перевірила :		Бець С.М.						



КНУБСА
DEPARTMENT
OF
DESIGN

						КНУБА 022 Дизайн 2024 ДН 20 1 ДП		
						Дизайн та обладнання офісного приміщення		
						Інтер'єр офісу		
						Стадія	Аркуш	Аркушіє
						ДП	22	24
						Ергономічна схема		
						Архітектурний факультет		
Зм.	Кільк.	Аркуш	№ док.	Підпис	Дата			
Виконав :		Ганжа О.В.						
Перевірила :		Бець С.М.						

