



КИЇВСЬКИЙ НАЦІОНАЛЬНИЙ УНІВЕРСИТЕТ БУДІВНИЦТВА І АРХІТЕКТУРИ
ФАКУЛЬТЕТ ГЕОІНФОРМАЦІЙНИХ СИСТЕМ І УПРАВЛІННЯ ТЕРИТОРІЯМИ
КАФЕДРА ЗЕМЛЕУСТРОЮ І КАДАСТРУ
СПЕЦІАЛЬНІСТЬ – 193 ГЕОДЕЗІЯ ТА ЗЕМЛЕУСТРІЙ
ОСВІТНЯ ПРГРАМА – ЗЕМЛЕУСТРІЙ ТА КАДАСТР

АТЕСТАЦІЙНА ВИПУСКНА РОБОТА
НА ЗДОБУТТЯ ОСВІТНЬОГО СТУПЕНЯ МАГІСТРА

НА ТЕМУ: «ФОРМУВАННЯ ЗЕМЕЛЬНОЇ ДІЛЯНКИ ДЛЯ БУДІВНИЦТВА ТА
ОБСЛУГОВУВАННЯ БУДІВЕЛЬ ЗАКЛАДІВ ПОБУТОВОГО ОБСЛУГОВУВАННЯ У С.
ПИТОМНИК, КОНОТОПСЬКИЙ РАЙОН, СУМСЬКА ОБЛАСТЬ»

ВИКОНАЛА:
СТУДЕНТКА 2 КУРСУ ГРУПИ ЗІК_м-22
КОШЕВЕЦЬ ОЛЕКСАНДРА АНДРІЇВНА
КЕРІВНИК:
К.Т.Н., ДОЦ., МИХАЛЬОВА М. Ю.

КИЇВ - 2023

ЗАГАЛЬНА ІНФОРМАЦІЯ

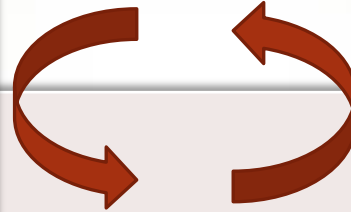
1

АКТУАЛЬНІСТЬ ДОСЛІДЖЕННЯ

- ЗЕМЕЛЬНІ ДІЛЯНКИ ДЛЯ БУДІВНИЦТВА ТА ОБСЛУГОВУВАННЯ БУДІВЕЛЬ ЗАКЛАДІВ ПОБУТОВОГО ОБСЛУГОВУВАННЯ ПЕРЕДБАЧАЄ ВИЗНАЧЕННЯ ПЛОЩІ, МЕЖ ТА ВНЕСЕННЯ ІНФОРМАЦІЇ ДО ДЕРЖАВНОГО ЗЕМЕЛЬНОГО КАДАСТРУ. ФОРМУВАННЯ ЗЕМЕЛЬНОЇ ДІЛЯНКИ В ДАНОМУ ВИПАДКУ ПРОВОДИТЬСЯ ШЛЯХОМ ВІДВЕДЕННЯ ДІЛЯНОК ІЗ ЗЕМЕЛЬ КОМУНАЛЬНОЇ ВЛАСНОСТІ.

ПРЕДМЕТ ДОСЛІДЖЕННЯ

- ПРОЦЕС ФОРМУВАННЯ ЗЕМЕЛЬНОЇ ДІЛЯНКИ ДЛЯ БУДІВНИЦТВА ТА ОБСЛУГОВУВАННЯ БУДІВЕЛЬ ЗАКЛАДІВ ПОБУТОВОГО ОБСЛУГОВУВАННЯ



ОБ'ЄКТ ДОСЛІДЖЕННЯ

- ЗЕМЕЛЬНА ДІЛЯНКА ЗА АДРЕСОЮ СУМСЬКА ОБЛАСТЬ, КОНОТОПСЬКИЙ РАЙОН, СЕЛИЩЕ ПИТОМНИК , ВУЛ.БАТУРИНСЬКИЙ ШЛЯХ,1

ЗАВДАННЯ ДОСЛІДЖЕННЯ

- ПРОАНАЛІЗУВАТИ НОРМАТИВНО-ПРАВОВУ БАЗУ ФОРМУВАННЯ ЗЕМЕЛЬНИХ ДІЛЯНОК
- ДОСЛІДИТИ СКЛАД ЗЕМЕЛЬ ЖИТЛОВОЇ ТА ГРОМАДСЬКОЇ ЗАБУДОВИ
- СТВОРЕННЯ АЛГОРИТМУ ФОРМУВАННЯ ЗЕМЕЛЬНОЇ ДІЛЯНКИ
- ПРОВЕСТИ АНАЛІЗ ЗЕМЕЛЬНО-КАДАСТРОВОЇ ІНФОРМАЦІЇ ПРО ПОДАНУ ЗЕМЕЛЬНУ ДІЛЯНКУ
- ПОРІВНЯТИ ЗАСТОСУВАННЯ ГІС-ТЕХНОЛОГІЙ ПРИ ФОРМУВАННІ ЗЕМЕЛЬНОЇ ДІЛЯНКИ

МЕТОДИ ДОСЛІДЖЕННЯ

- ДОСЛІДЖЕННЯ ПОБУДОВАНО НА МЕТОДИЧНИХ ПРИЙОМАХ СТРУКТУРНОГО АНАЛІЗУ, ПОРІВНЯННЯ, СТРУКТУРНОГО МОДЕЛЮВАННЯ, АНАЛІЗУ ТА СИНТЕЗУ ВИХІДНИХ ДАНИХ І ІНФОРМАЦІЙНИХ ДЖЕРЕЛ

СТРУКТУРА АТЕСТАЦІЙНОЇ РОБОТИ

- ВСТУП
- П'ЯТЬ РОЗДІЛІВ
- ВИСНОВОК
- СПИСОК ВИКОРИСТАНИХ ДЖЕРЕЛ ІНФОРМАЦІЇ І ДОДАТКІВ



АНАЛІЗ ЗАКОНОДАВЧОГО ТА НОРМАТИВНО-ПРАВОВОГО ЗАБЕЗПЕЧЕННЯ ПРОЦЕСУ ФОРМУВАННЯ ЗЕМЕЛЬНОЇ ДІЛЯНКИ

3

1	ЗЕМЕЛЬНИЙ КОДЕКС УКРАЇНИ №2768-III ВІД 25.10.2001, ЗІ ЗМІНАМИ ВІД 17.09.2023, ПІДСТАВА - 3311-IX	СТ.3. РЕГУЛЮВАННЯ ЗЕМЕЛЬНИХ ВІДНОСИН. СТ.118. ПОРЯДОК БЕЗОПЛАТНОЇ ПРИВАТИЗАЦІЇ ЗЕМЕЛЬНИХ ДІЛЯНОК ГРОМАДЯНАМИ. СТ.123. ПОРЯДОК НАДАННЯ ЗЕМЕЛЬНИХ ДІЛЯНОК ДЕРЖАВНОЇ АБО КОМУНАЛЬНОЇ ВЛАСНОСТІ У КОРИСТУВАННЯ. СТ.186. ПОРЯДОК ЗАТВЕРДЖЕННЯ ПРОЕКТІВ ЗЕМЛЕУСТРОЮ.
2	ЗАКОН УКРАЇНИ «ПРО ЗЕМЛЕУСТРІЙ» №858-IV ВІД 22.05.2003, ЗІ ЗМІНАМИ ВІД 08.06.2023, ПІДСТАВА - 3065-IX	СТ.26-27. ЗАМОВНИКИ І РОЗРОБНИКИ ДОКУМЕНТАЦІЇ ІЗ ЗЕМЛЕУСТРОЮ, ПРАВА ТА ОБОВ'ЯЗКИ ЗАМОВНИКІВ ДОКУМЕНТАЦІЇ ІЗ ЗЕМЛЕУСТРОЮ. СТ.40. ЗЕМЕЛЬНІ ДІЛЯНКИ ДЛЯ БУДІВНИЦТВА ТА ОБСЛУГОВУВАННЯ ЖИЛОГО БУДИНКУ, ГОСПОДАРСЬКИХ БУДІВЕЛЬ І ГАРАЖНОГО БУДІВНИЦТВА. СТ.50. ЗМІСТ ПРОЕКТІВ ЗЕМЛЕУСТРОЮ ЩОДО ВІДВЕДЕННЯ ЗЕМЕЛЬНИХ ДІЛЯНОК.
3	ЗАКОН УКРАЇНИ «ПРО ДЕРЖАВНИЙ ЗЕМЕЛЬНИЙ КАДАСТР» №3613-VI ВІД 07.07.2011, ЗІ ЗМІНАМИ ВІД 18.05.2023, ПІДСТАВА - 2698-IX	СТ.14. СКЛАД ВІДОМОСТЕЙ ДЕРЖАВНОГО ЗЕМЕЛЬНОГО КАДАСТРУ ПРО ОБМЕЖЕННЯ У ВИКОРИСТАННІ ЗЕМЕЛЬ. СТ. 15. ВІДОМОСТІ ПРО ЗЕМЕЛЬНІ ДІЛЯНКИ. СТ.16. КАДАСТРОВИЙ НОМЕР ЗЕМЕЛЬНОЇ ДІЛЯНКИ. СТ. 34. ЗМІСТ КАДАСТРОВОГО ПЛАНУ ЗЕМЕЛЬНОЇ ДІЛЯНКИ.
4	ЗАКОН УКРАЇНИ «ПРО ДЕРЖАВНУ РЕЄСТРАЦІЮ РЕЧОВИХ ПРАВ НА НЕРУХОМЕ МАЙНО ТА ЇХ ОБТЯЖЕНЬ» №1952-IV ВІД 01.07.2004, ЗІ ЗМІНАМИ ВІД 05.10.2023, ПІДСТАВА - 3265-IX	СТ.18. ПОРЯДОК ПРОВЕДЕННЯ ДЕРЖАВНОЇ РЕЄСТРАЦІЇ ПРАВ. СТ. 20-22. ПОДАННЯ ЗАЯВИ ТА ДОКУМЕНТІВ У СФЕРІ ДЕРЖАВНОЇ РЕЄСТРАЦІЇ ПРАВ, ВИМОГИ ДО ДОКУМЕНТІВ, ЩО ПОДАЮТЬСЯ ДЛЯ ДЕРЖАВНОЇ РЕЄСТРАЦІЇ ПРАВ. СТ.24. ВІДМОВА В ДЕРЖАВНІЙ РЕЄСТРАЦІЇ ПРАВ
5	ЗАКОН УКРАЇНИ «ПРО ОЦІНКУ ЗЕМЕЛЬ» №1378-IV ВІД 11.12.2003, ЗІ ЗМІНАМИ ВІД 08.06.2023, ПІДСТАВА - 3065-IX	ВИЗНАЧАЄ ПРАВОВІ ЗАСАДИ ПРОВЕДЕННЯ ОЦІНКИ ЗЕМЕЛЬ, ПРОФЕСІЙНОЇ ОЦІНОЧНОЇ ДІЯЛЬНОСТІ У СФЕРІ ОЦІНКИ ЗЕМЕЛЬ В УКРАЇНІ ТА СПРЯМОВАНИЙ НА РЕГУЛЮВАННЯ ВІДНОСИН, ПОВ'ЯЗАНИХ З ПРОЦЕСОМ ОЦІНКИ ЗЕМЕЛЬ, ЗАБЕЗПЕЧЕННЯ ПРОВЕДЕННЯ ОЦІНКИ ЗЕМЕЛЬ, З МЕТОЮ ЗАХИСТУ ЗАКОННИХ ІНТЕРЕСІВ ДЕРЖАВИ ТА ІНШИХ СУБ'ЄКТІВ ПРАВОВІДНОСИН У ПИТАННЯХ ОЦІНКИ ЗЕМЕЛЬ, ІНФОРМАЦІЙНОГО ЗАБЕЗПЕЧЕННЯ ОПОДАТКУВАННЯ ТА РИНКУ ЗЕМЕЛЬ.
6	ЗАКОН УКРАЇНИ «ПРО ОРЕНДУ ЗЕМЛІ» №161-XIV ВІД 06.10.1998, ЗІ ЗМІНАМИ ВІД 03.09.2023, ПІДСТАВА - 3272-IX	РЕГУЛЮВАННЯ ВІДНОСИН, ПОВ'ЯЗАНИХ З ОРЕНДОЮ ЗЕМЛІ
7	ЗАКОН УКРАЇНИ «ПРО ТОПОГРАФО - ГЕОДЕЗИЧНУ І КАРТОГРАФІЧНУ ДІЯЛЬНІСТЬ» № 353-XIV ВІД 23.12.1998 Р., ЗІ ЗМІНАМИ 20.08.2021, ПІДСТАВА - 1657-IX	РЕГУЛЮЄ ВІДНОСИНИ У СФЕРІ ТОПОГРАФО-ГЕОДЕЗИЧНОЇ І КАРТОГРАФІЧНОЇ ДІЯЛЬНОСТІ ДЛЯ ЗАБЕЗПЕЧЕННЯ ПОТРЕБ ДЕРЖАВИ І ГРОМАДЯН РЕЗУЛЬТАТАМИ ТОПОГРАФО-ГЕОДЕЗИЧНОЇ І КАРТОГРАФІЧНОЇ ДІЯЛЬНОСТІ



АНАЛІЗ ЗАКОНОДАВЧОГО ТА НОРМАТИВНО-ПРАВОВОГО ЗАБЕЗПЕЧЕННЯ ПРОЦЕСУ ФОРМУВАННЯ ЗЕМЕЛЬНОЇ ДІЛЯНКИ (ПРОДОВЖЕННЯ)

8	ЗАКОН УКРАЇНИ «ПРО БЛАГОУСТРІЙ НАСЕЛЕНИХ ПУНКТИВ» №2807-IV ВІД 06.09.2005, ЗІ ЗМІНАМИ ВІД 09.07.2023, ПІДСТАВА - 2320-IX	ВИЗНАЧАЄ ПРАВОВІ, ЕКОНОМІЧНІ, ЕКОЛОГІЧНІ, СОЦІАЛЬНІ ТА ОРГАНІЗАЦІЙНІ ЗАСАДИ БЛАГОУСТРОЮ НАСЕЛЕНИХ ПУНКТИВ І СПРЯМОВАНИЙ НА СТВОРЕННЯ УМОВ, СПРИЯТЛИВИХ ДЛЯ ЖИТТЄДІЯЛЬНОСТІ ЛЮДИНИ.
9	ЗАКОН УКРАЇНИ "ПРО РЕГУЛЮВАННЯ МІСТОБУДІВНОЇ ДІЯЛЬНОСТІ» №3038-VI, ВІД 1.02.2011, ЗІ ЗМІНАМИ ВІД 01.10.2023, ПІДСТАВА - 2573-IX	ВСТАНОВЛЮЄ ПРАВОВІ ТА ОРГАНІЗАЦІЙНІ ОСНОВИ МІСТОБУДІВНОЇ ДІЯЛЬНОСТІ І СПРЯМОВАНИЙ НА ЗАБЕЗПЕЧЕННЯ СТАЛОГО РОЗВИТКУ ТЕРИТОРІЙ З УРАХУВАННЯМ ДЕРЖАВНИХ, ГРОМАДСЬКИХ ТА ПРИВАТНИХ ІНТЕРЕСІВ
10	ЗАКОН УКРАЇНИ «ПРО ОСНОВИ МІСТОБУДУВАННЯ» №2780-XII ВІД 16.11.1992, ЗІ ЗМІНАМИ ВІД 31.03.2023, ПІДСТАВА - 2849-IX	ВИЗНАЧАЄ ПРАВОВІ, ЕКОНОМІЧНІ, СОЦІАЛЬНІ ТА ОРГАНІЗАЦІЙНІ ЗАСАДИ МІСТОБУДІВНОЇ ДІЯЛЬНОСТІ В УКРАЇНІ І СПРЯМОВАНИЙ НА ФОРМУВАННЯ ПОВНОЦІННОГО ЖИТТЄВОГО СЕРЕДОВИЩА, ЗАБЕЗПЕЧЕННЯ ПРИ ЦЬОМУ ОХОРОНИ НАВКОЛИШНЬОГО ПРИРОДНОГО ОТОЧЕННЯ, РАЦІОНАЛЬНОГО ПРИРОДОКОРИСТУВАННЯ ТА ЗБЕРЕЖЕННЯ КУЛЬТУРНОЇ СПАДЩИНИ.
11	ПОСТАНОВА КАБІНЕТУ МІНІСТРІВ УКРАЇНИ «ПРО ЗАТВЕРДЖЕННЯ ПОРЯДКУ ВЕДЕННЯ ДЕРЖАВНОГО ЗЕМЕЛЬНОГО КАДАСТРУ» № 1051-2012-П ВІД 17.10.2012, ЗІ ЗМІНАМИ ВІД 31.12.2021, ПІДСТАВА - 1417-2021-П	ВИЗНАЧАЄ ПРОЦЕДУРУ ТА ВИМОГИ ЩОДО ВЕДЕННЯ ДЕРЖАВНОГО ЗЕМЕЛЬНОГО КАДАСТРУ, ПЕРЕЛІК ТА СКЛАД ДОКУМЕНТІВ, ЩО СТВОРЮЮТЬСЯ ПІД ЧАС ВЕДЕННЯ ДЕРЖАВНОГО ЗЕМЕЛЬНОГО КАДАСТРУ, ЗАЗНАЧАЮТЬСЯ УМОВИ ЇХ КОРИСТУВАННЯ. ВСТАНОВЛЮЄ ПОРЯДОК ПРОЦЕДУРИ ДЕРЖАВНОЇ РЕЄСТРАЦІЇ ЗЕМЕЛЬНОЇ ДІЛЯНКИ
12	НАКАЗ ГОЛОВНОГО УПРАВЛІННЯ ГЕОДЕЗІЇ, КАРТОГРАФІЇ ТА КАДАСТРУ ПРИ КАБІНЕТІ МІНІСТРІВ УКРАЇНИ «ПРО ЗАТВЕРДЖЕННЯ ІНСТРУКЦІЇ З ТОПОГРАФІЧНОГО ЗНІМАННЯ У МАСШТАБАХ 1:5000, 1:2000, 1:1000 ТА 1:500 (ГКНТА-2.04-02-98), №Z0393-98 ВІД 09.04.1998, ЗІ ЗМІНАМИ ВІД 28.09.1999, ПІДСТАВА - Z0653-99	ВИЗНАЧАЄ ВИМОГИ ДО ВИКОНАННЯ ПОВНОГО КОМПЛЕКСУ РОБІТ ТОПОГРАФІЧНИХ ЗНІМАНЬ: НАПРЯМ ЗАСТОСУВАННЯ ТОПОГРАФІЧНИХ ПЛАНІВ, ЗМІСТ ТОПОГРАФІЧНИХ ПЛАНІВ, ПРОЕКТУВАННЯ ТОПОГРАФО-ГЕОДЕЗИЧНИХ РОБІТ
13	ПОСТАНОВА КАБІНЕТУ МІНІСТРІВ УКРАЇНИ «ПРО ЗАТВЕРДЖЕННЯ МЕТОДИКИ НОРМАТИВНОЇ ГРОШОВОЇ ОЦІНКИ ЗЕМЕЛЬНИХ ДІЛЯНОК» № 1147-2021-П ВІД 03.11.2021, ЗІ ЗМІНАМИ ВІД 06.07.2022, ПІДСТАВА - 753-2022-П	ВСТАНОВЛЮЄ МЕТОДОЛОГІЧНІ ЗАСАДИ ПРОВЕДЕННЯ НОРМАТИВНОЇ ГРОШОВОЇ ОЦІНКИ ЗЕМЕЛЬНИХ ДІЛЯНОК, ЯКА ЗАСТОСОВУЄТЬСЯ У ВИПАДКАХ, ВИЗНАЧЕНИХ ЗАКОНОМ УКРАЇНИ “ПРО ОЦІНКУ ЗЕМЕЛЬ”

ПОРЯДОК ВІДВЕДЕННЯ ЗЕМЕЛЬНОЇ ДІЛЯНКИ В ОРЕНДУ ДЛЯ БУДІВНИЦТВА ТА ОБСЛУГОВУВАННЯ БУДІВЕЛЬ ЗАКЛАДІВ ПОБУТОВОГО ОБСЛУГОВУВАННЯ У С. ПИТОМНИК, КОНОТОПСЬКИЙ РАЙОН, СУМСЬКА ОБЛАСТЬ



СТРУКТУРА ЗЕМЕЛЬ ЖИТЛОВОЇ ТА ГРОМАДСЬКОЇ ЗАБУДОВИ

КАТЕГОРІЇ ЗЕМЕЛЬ ЗА ОСНОВНИМ ЦІЛЬОВИМ ПРИЗНАЧЕННЯМ

- ЗЕМЛІ СІЛЬСЬКОГОСПОДАРСЬКОГО ПРИЗНАЧЕННЯ;
- ЗЕМЛІ ЖИТЛОВОЇ ТА ГРОМАДСЬКОЇ ЗАБУДОВИ;**
- ЗЕМЛІ ПРИРОДНО-ЗАПОВІДНОГО ТА ІНШОГО ПРИРОДООХОРОННОГО ПРИЗНАЧЕННЯ;
- ЗЕМЛІ ОЗДОРОВЧОГО ПРИЗНАЧЕННЯ;
- ЗЕМЛІ РЕКРЕАЦІЙНОГО ПРИЗНАЧЕННЯ;
- ЗЕМЛІ ІСТОРИКО-КУЛЬТУРНОГО ПРИЗНАЧЕННЯ;
- ЗЕМЛІ ЛІСОГОСПОДАРСЬКОГО ПРИЗНАЧЕННЯ;
- ЗЕМЛІ ВОДНОГО ФОНДУ;
- ЗЕМЛІ ПРОМИСЛОВОСТІ, ТРАНСПОРТУ, ЕЛЕКТРОННИХ КОМУНІКАЦІЙ, ЕНЕРГЕТИКИ, ОБОРОНИ ТА ІНШОГО ПРИЗНАЧЕННЯ.

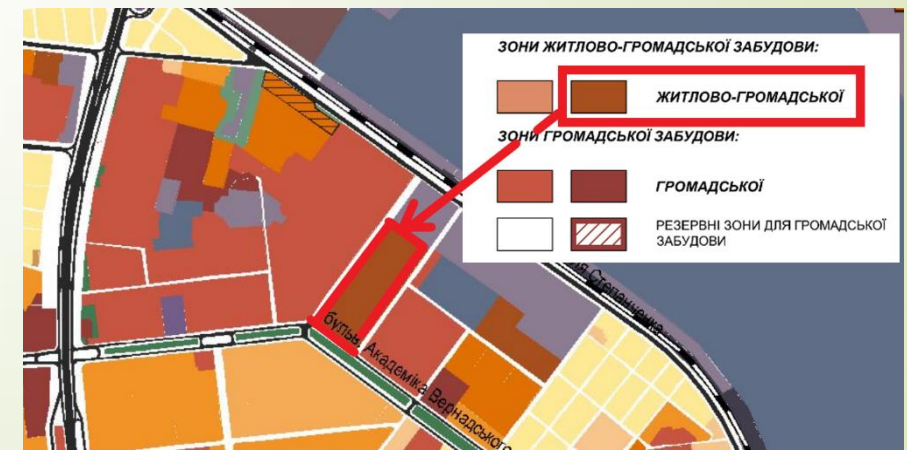


ЗЕМЕЛЬНІ ДІЛЯНКИ
В МЕЖАХ НАСЕЛЕНИХ ПУНКТІВ,
ЯКІ ВИКОРИСТОВУЮТЬСЯ ДЛЯ
РОЗМІЩЕННЯ:

- **ЖИТЛОВОЇ ЗАБУДОВИ**
- **ГРОМАДСЬКИХ БУДІВЕЛЬ І СПОРУД** (ГОТЕЛІВ, ОФІСНИХ БУДІВЕЛЬ, ТОРГОВЕЛЬНИХ БУДІВЕЛЬ, ДЛЯ ПУБЛІЧНИХ ВИСТУПІВ, ДЛЯ МУЗЕЇВ ТА БІБЛІОТЕК, ДЛЯ НАВЧАЛЬНИХ ТА ДОСЛІДНИХ ЗАКЛАДІВ, ДЛЯ ЛІКАРЕНЬ ТА ОЗДОРОВЧИХ ЗАКЛАДІВ)
- **ІНШИХ ОБ'ЄКТІВ ЗАГАЛЬНОГО КОРИСТУВАННЯ**

КЛАСИФІКАТОР ВИДІВ ЦІЛЬОВОГО ПРИЗНАЧЕННЯ ЗЕМЕЛЬНИХ ДІЛЯНОК

КОД ВИДУ ЦІЛЬОВОГО ПРИЗНАЧЕННЯ		НАЗВА ВИДУ ЦІЛЬОВОГО ПРИЗНАЧЕННЯ	КОД ЗГІДНО З УКЦВЗ	КОД ЗГІДНО З КВЦПЗ
РОЗДІЛ	ПІДРОЗДІЛ			
КАТЕГОРІЯ: ЗЕМЛІ ЖИТЛОВОЇ ТА ГРОМАДСЬКОЇ ЗАБУДОВИ				
03		ЗЕМЕЛЬНІ ДІЛЯНКИ ГРОМАДСЬКОЇ ЗАБУДОВИ (ЗЕМЕЛЬНІ ДІЛЯНКИ, ЯКІ ВИКОРИСТОВУЮТЬСЯ ДЛЯ РОЗМІЩЕННЯ ГРОМАДСЬКИХ БУДІВЕЛЬ І СПОРУД (ГОТЕЛІВ, ОФІСНИХ БУДІВЕЛЬ, ТОРГОВЕЛЬНИХ БУДІВЕЛЬ, ДЛЯ ПУБЛІЧНИХ ВИСТУПІВ, ДЛЯ МУЗЕЇВ ТА БІБЛІОТЕК, ДЛЯ НАВЧАЛЬНИХ ТА ДОСЛІДНИХ ЗАКЛАДІВ, ДЛЯ ЛІКАРЕНЬ ТА ОЗДОРОВЧИХ ЗАКЛАДІВ), ІНШИХ ОБ'ЄКТІВ ЗАГАЛЬНОГО КОРИСТУВАННЯ)		
	03.13	ДЛЯ БУДІВНИЦТВА ТА ОБСЛУГОВУВАННЯ БУДІВЕЛЬ ЗАКЛАДІВ ПОБУТОВОГО ОБСЛУГОВУВАННЯ	1.11	03.13



ПРАВОВИЙ РЕЖИМ ТА ЙОГО ОСОБЛИВОСТІ ЩОДО ВИКОРИСТАННЯ ЗЕМЕЛЬ ЖИТЛОВОЇ ТА ГРОМАДСЬКОЇ ЗАБУДОВИ

7



Портал Єдиної державної
електронної системи у сфері
будівництва

ЦІ ДЕРЖАВНІ БУДІВЕЛЬНІ НОРМИ ПОШИРЮЮТЬСЯ НА ПЛАНУВАННЯ І ЗАБУДОВУ ТЕРИТОРІЙ НАСЕЛЕНИХ ПУНКТИВ ТА МІЖСЕЛЕННИХ ТЕРИТОРІЙ НА ДЕРЖАВНОМУ, РЕГІОНАЛЬНОМУ ТА МІСЦЕВОМУ РІВНІ Й ЗАСТОСОВУЮТЬСЯ У ВІДПОВІДНОСТІ ІЗ ЗАКОНОМ УКРАЇНИ "ПРО БУДІВЕЛЬНІ НОРМИ"



ДБН Б.2.2-12:2019 «ПЛАНУВАННЯ ТА ЗАБУДОВА ТЕРИТОРІЙ»

ДБН В.2.2-9:2018 «ГРОМАДСЬКІ БУДИНКИ І СПОРУДИ. ОСНОВНІ ПОЛОЖЕННЯ»



ЦІ НОРМИ ПОШИРЮЮТЬСЯ НА ПРОЕКТУВАННЯ НОВИХ І РЕКОНСТРУКЦІЮ ІСНУЮЧИХ БУДИНКІВ, СПОРУД ТА КОМПЛЕКСІВ ГРОМАДСЬКОГО ПРИЗНАЧЕННЯ З УМОВНОЮ ВИСОТОЮ ДО 73,5М (ВКЛЮЧНО) З ПІДЗЕМНИМИ ПОВЕРХАМИ ЗАВГЛИБШКИ НЕ БІЛЬШЕ 25М ВІД РІВНЯ ЗЕМЛІ



BN01:2050-6065-7237-3998

Позначення (Шифр)
ДБН Б.2.2-12:2019

Назва
ДБН Б.2.2-12:2019 "Планування і забудова територій"

Статус
Діючий

Детальніше

QR-код



ДОКУМЕНТ, ЯКИМ ЗАТВЕРДЖЕНО ТА НАДАНО ЧИННОСТІ:
НАКАЗ МІНІСТЕРСТВА РЕГІОНАЛЬНОГО РОЗВИТКУ,
БУДІВНИЦТВА ТА ЖИТЛОВО- КОМУНАЛЬНОГО
ГОСПОДАРСТВА УКРАЇНИ ВІД 26.04.2019 Р. № 104



ДОКУМЕНТ, ЯКИМ ЗАТВЕРДЖЕНО ТА НАДАНО ЧИННОСТІ:
НАКАЗ МІНІСТЕРСТВА РЕГІОНАЛЬНОГО РОЗВИТКУ,
БУДІВНИЦТВА ТА ЖИТЛОВО- КОМУНАЛЬНОГО
ГОСПОДАРСТВА УКРАЇНИ ВІД 28.09.2018 Р. № 260



BN01:2084-7360-9378-3607

Позначення (Шифр)
ДБН В.2.2-9:2018

Назва
ДБН В.2.2-9:2018 "Громадські будинки та споруди. Основні положення"

Статус
Діючий

Детальніше

QR-код

ГЕНЕРАЛЬНИЙ ПЛАН НАСЕЛЕНОГО ПУНКТУ

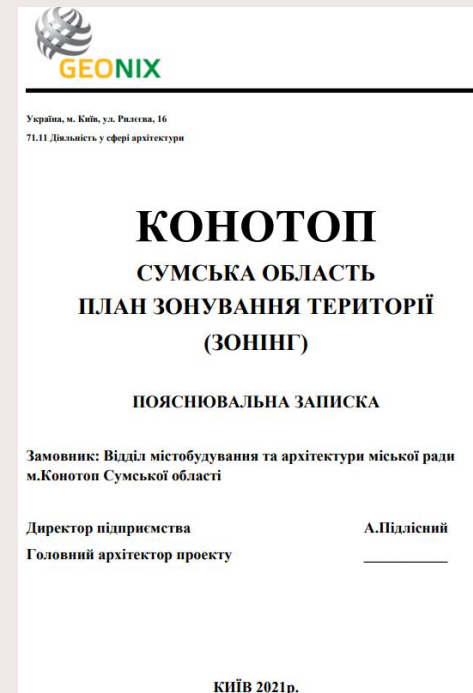
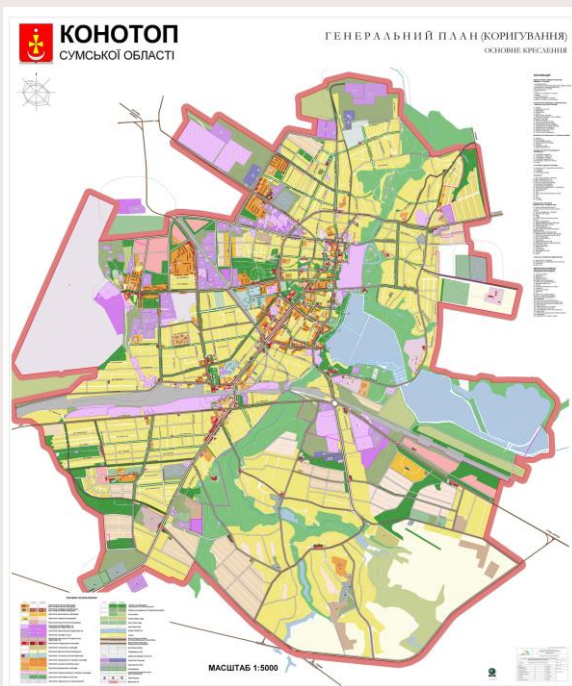
ПРИЗНАЧЕНИЙ ДЛЯ
ОБГРУНТУВАННЯ
ДОВГОСТРОКОВОЇ СТРАТЕГІЇ
ПЛАНУВАННЯ ТА ЗАБУДОВИ
ТЕРИРІЇ НАСЕЛЕНОГО ПУНКТУ

ДЕТАЛЬНИЙ ПЛАН

ВИЗНАЧАЄ ПЛАНУВАЛЬНУ ОРГАНІЗАЦІЮ І
ФУНКЦІОНАЛЬНЕ ПРИЗНАЧЕННЯ,
ПРОСТОРОВУ КОМПОЗИЦІЮ І ПАРАМЕТРИ
ЗАБУДОВИ ТА ЛАНДШАФТНУ ОРГАНІЗАЦІЮ
КВАРТАЛУ, МІКРОРАЙОНУ ТА ІНШОЇ
ЧАСТИНИ ТЕРИТОРІЇ НАСЕЛЕНОГО ПУНКТУ

ПЛАН ЗОНУВАННЯ ТЕРИТОРІЇ У СКЛАДІ
КОМПЛЕКСНОГО ПЛАНУ ПРОСТОРОВОГО
РОЗВИТКУ ТЕРИТОРІЇ ТЕРИТОРІАЛЬНОЇ
ГРОМАДИ АБО ГЕНЕРАЛЬНОГО ПЛАНУ
НАСЕЛЕНОГО ПУНКТУ

ВСТАНОВЛЮЄ ФУНКЦІОНАЛЬНЕ
ПРИЗНАЧЕННЯ, ВИМОГИ ДО
ЗАБУДОВИ ОКРЕМИХ ТЕРИТОРІЙ
(ФУНКЦІОНАЛЬНИХ ЗОН)
НАСЕЛЕНОГО ПУНКТУ, ЇХ
ЛАНДШАФТНОЇ ОРГАНІЗАЦІЇ



СИТУАЦІЙНА СХЕМА РОЗТАШУВАННЯ ЗЕМЕЛЬНОЇ ДІЛЯНКИ

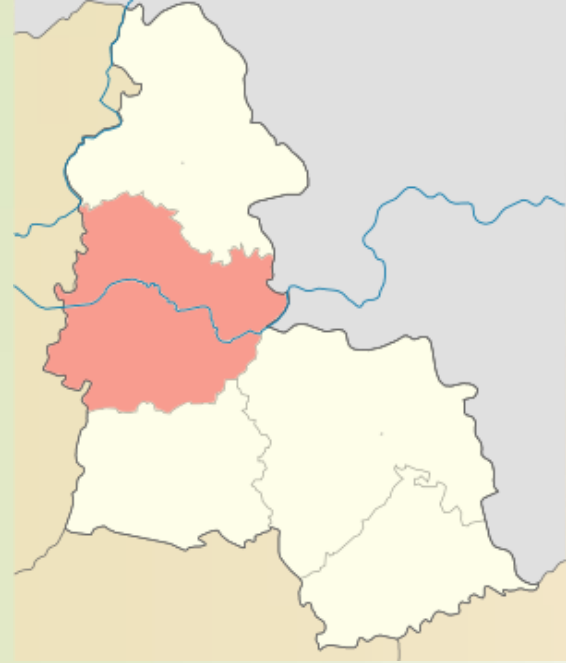


СХЕМА РОЗТАШУВАННЯ
КОНОТОПСЬКОГО РАЙОНУ
В СУМСЬКІЙ ОБЛАСТІ
УМОВНІ ПОЗНАЧЕННЯ:

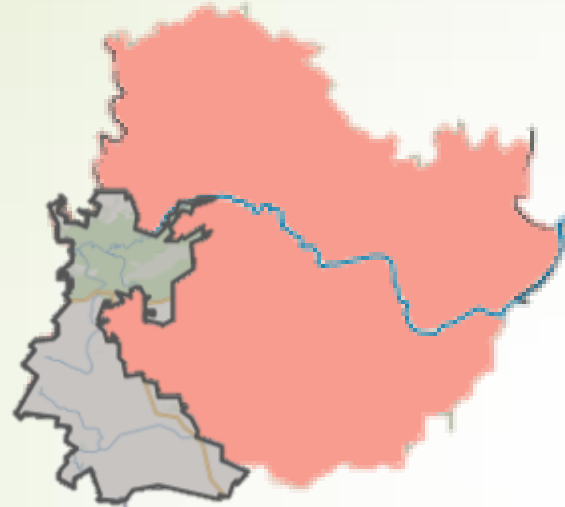


СХЕМА РОЗТАШУВАННЯ
ПОПІВСЬКОЇ ТЕРИТОРІАЛЬНОЇ
ГРОМАДИ В КОНОТОПСЬКОМУ
РАЙОНІ



СХЕМА РОЗТАШУВАННЯ
СЕЛИЩА ПИТОМНИК В МЕЖАХ
ПОПІВСЬКОЇ ТЕРИТОРІАЛЬНОЇ
ГРОМАДИ

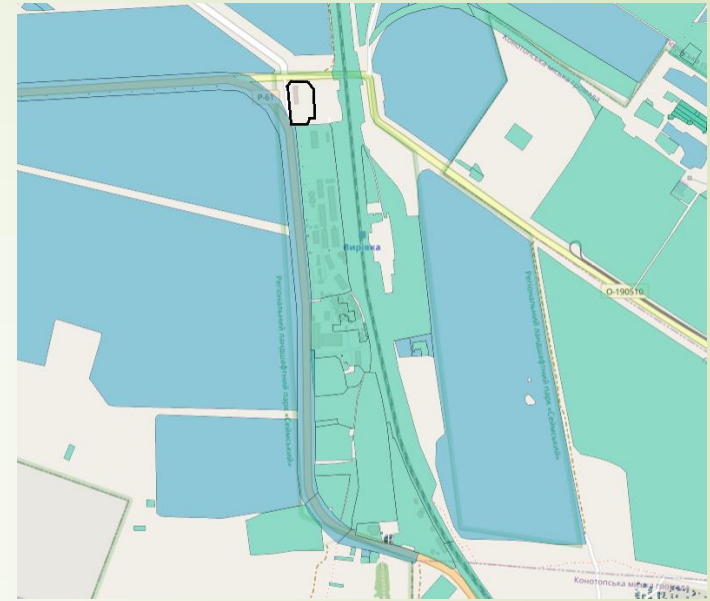


СХЕМА РОЗТАШУВАННЯ
ЗЕМЕЛЬНОЇ ДІЛЯНКИ В МЕЖАХ
КАДАСТРОВОГО КВАРТАЛУ

КОАТУУ:ЗОНА:КВАРТАЛ
59220811046:07:001:_____

 - КОНОТОПСЬКИЙ РАЙОН В МЕЖАХ СУМСЬКОЇ ОБЛАСТІ

 - ПОПІВСЬКА ТЕРИТОРІАЛЬНА ГРОМАДА В МЕЖАХ КОНОТОПСЬКОГО РАЙОНУ

 - СЕЛИЩЕ ПИТОМНИК В МЕЖАХ ПОПІВСЬКОЇ ТЕРИТОРІАЛЬНОЇ ГРОМАДИ

 - ЗЕМЕЛЬНА ДІЛЯНКА, ЩО ВІДВОДИТЬСЯ

 - МЕЖА КАДАСТРОВОГО КВАРТАЛУ

ВИХІДНА ЗЕМЕЛЬНО-КАДАСТРОВА ІНФОРМАЦІЯ

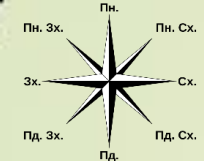


СХЕМА РОЗМІЩЕННЯ ЗЕМЕЛЬНОЇ ДІЛЯНКИ НА
ТЕРИТОРІЇ С-ЩЕ ПИТОМНИК КОНОТОПСЬКОГО
РАЙОНУ СУМСЬКОЇ ОБЛАСТІ (В МЕЖАХ
НАСЕЛЕНОГО ПУНКТУ)

М 1:5000

МІСЦЕ РОЗТАШУВАННЯ ЗЕМЕЛЬНОЇ ДІЛЯНКИ	СУМСЬКА ОБЛАСТЬ, КОНОТОПСЬКИЙ РАЙОН, СЕЛИЩЕ ПИТОМНИК , ВУЛ.БАТУРИНСЬКИЙ ШЛЯХ,1
КАДАСТРОВИЙ НОМЕР ЗЕМЕЛЬНОЇ ДІЛЯНКИ	59220811046:07:001:___
КАТЕГОРІЯ ЗЕМЕЛЬ	ЗЕМЛІ ЖИТЛОВОЇ ТА ГРОМАДСЬКОЇ ЗАБУДОВИ
ЦІЛЬОВЕ ПРИЗНАЧЕННЯ ЗЕМЕЛЬНОЇ ДІЛЯНКИ НА МОМЕНТ ВІДВЕДЕННЯ	01.17 ЗЕМЕЛЬНІ ДІЛЯНКИ ЗАПАСУ
ЗАГАЛЬНА ПЛОЩА ЗЕМЕЛЬНОЇ ДІЛЯНКИ	0,5142 ГА
ОБТЯЖЕННЯ (ОБМЕЖЕННЯ) ПРАВА ВЛАСНОСТІ (КОРИСТУВАННЯ) ЗЕМЛЕЮ	ВИЗНАЧАЄТЬСЯ ПРОЄКТОМ
СКЛАД УГІДЬ ЗГІДНО КЛАСИФІКАЦІЇ ВИДІВ ЗЕМЕЛЬНИХ УГІДЬ	008.03 ЗЕМЛІ ПІД СОЦІАЛЬНО-КУЛЬТУРНИМИ ОБ'ЄКТАМИ
ФОРМА ВЛАСНОСТІ	КОМУНАЛЬНА
УМОВИ НАДАННЯ	В ОРЕНДУ

УМОВНІ ПОЗНАЧЕННЯ:



-ЗЕМЕЛЬНА ДІЛЯНКА, ЩО ПЛАНУЄТЬСЯ ДО ВІДВЕДЕННЯ В ОРЕНДУ

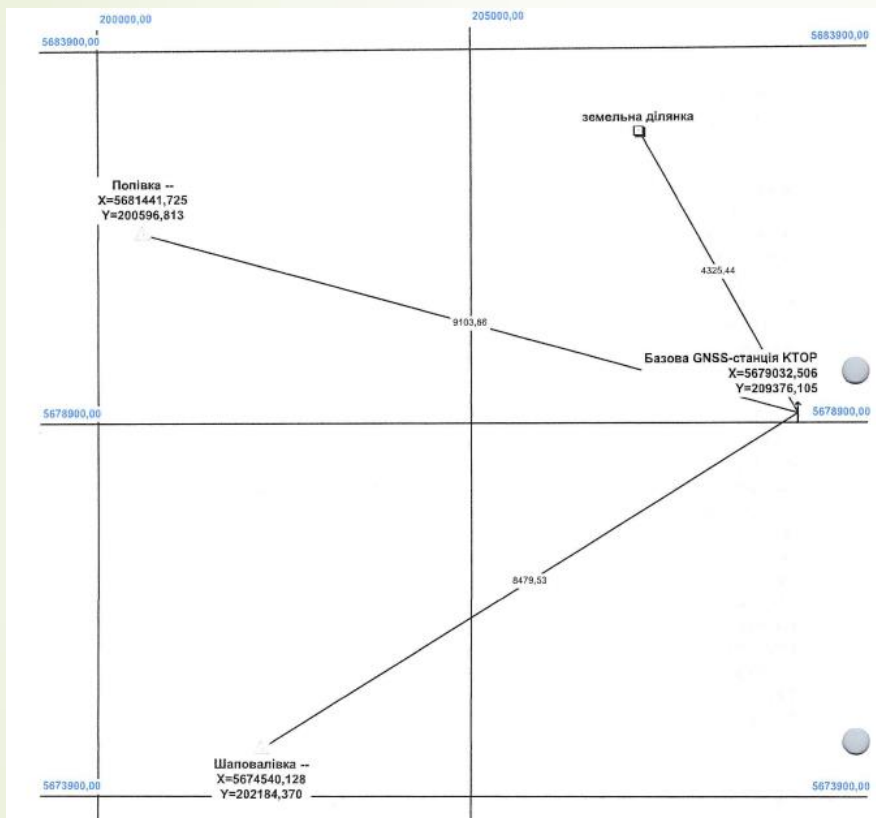
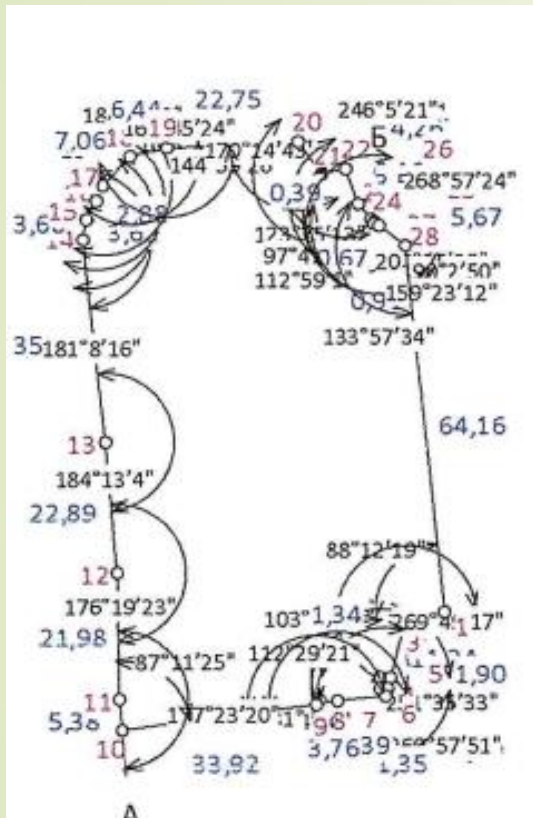


-ДОРОГА

КУТОВІ ТА ЛІНІЙНІ ПРОМІРИ

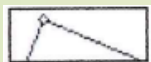
СХЕМА GNSS-СПОСТЕРЕЖЕНЬ З ПРИВ'ЯЗКОЮ ДО ПУНКТІВ ДЕРЖАВНОЇ ГЕОДЕЗИЧНОЇ МЕРЕЖІ (КОНТРОЛЬ ДИФЕРЕНЦІЙНОГО ПОЛЯ)

ФРАГМЕНТ КАТАЛОГУ КООРДИНАТ (МСК-200)



№П/П	ТОЧКА	МЕЖА	КООРДИНАТИ		ГОРИЗ. ПРОКЛАДАННЯ D, (М)	ВНУТРІШНІЙ КУТ		
			X, (М)	Y, (М)		°	'	''
1	1		5682768,7435	207281,4688		88	12	19,27
2	2		5682768,2607	207274,9072	6,58	251	35	33,04
3	3		5682757,3610	207272,1493	11,24	103	16	34,49
4	4		5682755,3900	207270,3493	1,8	269	57	50,96
5	5		5682755,4900	207270,3175	1,9	269	49	17,39
6	6		5682755,4632	207271,6674	1,35	74	24	56,33
7	7		5682754,1767	207271,2809	1,34	112	29	21,13
8	8		5682753,3339	207262,9366	8,39	184	15	31,15
9	9		5682752,6786	207259,2301	3,76	177	23	20,12
10	10	A	5682748,3004	207225,5891	33,92	87	11	24,78
					5,38			

УМОВНІ ПОЗНАЧЕННЯ:



-МЕЖА ЗЕМЕЛЬНОЇ ДІЛЯНКИ

1

-№ ТОЧКИ ЗЕМЕЛЬНОЇ ДІЛЯНКИ

88°12'19,27'' -КУТОВІ ПРОМІРИ

S = 0,5142 ГА -ПЛОЩА ЗЕМЕЛЬНОЇ ДІЛЯНКИ

6,58 -ЛІНІЙНІ ПРОМІРИ, М

P = 295,28 М -ПЕРИМЕТР ЗЕМЕЛЬНОЇ ДІЛЯНКИ

ПЕРЕЛІК ОБМЕЖЕННЯ ЩОДО ВИКОРИСТАННЯ ЗЕМЕЛЬНОЇ ДІЛЯНКИ

КОД	НАЗВА	ПІДСТАВА	ПЛОЩА,ГА
01.05	ОХОРОННА ЗОНА НАВКОЛО (УЗДОВЖ) ОБ'ЄКТА ЕНЕРГЕТИЧНОЇ СИСТЕМИ	ПОСТАНОВА КАБІНЕТУ МІНІСТРІВ УКРАЇНИ «ПРО ЗАТВЕРДЖЕННЯ ПРАВИЛ ОХОРОНИ ЕЛЕКТРИЧНИХ МЕРЕЖ» № 1455, ВІД 27.12.2022, ЗІ ЗМІНАМИ ВІД 11.05.2023, ПІДСТАВА - 457-2023-П	0,1726

- ОХОРОННІ ЗОНИ УЗДОВЖ ПОВІТРЯНИХ ЛІНІЙ ЕЛЕКТРОПЕРЕДАЧІ ВСТАНОВЛЮЮТЬСЯ У ВИГЛЯДІ ЗЕМЕЛЬНОЇ ДІЛЯНКИ І ПОВІТРЯНОГО ПРОСТОРУ, ОБМЕЖЕНИХ ВЕРТИКАЛЬНИМИ ПЛОЩИНАМИ, ЩО ВІДДАЛЕНІ ПО ОБИДВА БОКИ ЛІНІЙ ВІД КРАЙНІХ ПРОВІДІВ ЗА УМОВИ НЕВІДХИЛЕНОГО ЇХ ПОЛОЖЕННЯ НА ПЕВНІЙ ВІДСТАНІ ЗАЛЕЖНО ВІД НАПРУГИ ЛІНІЙ ЕЛЕКТРОПЕРЕДАЧІ.

ОПИС МЕЖ:

ВІД А ДО Б – ЗЕМЛІ КОМУНАЛЬНОЇ ВЛАСНОСТІ (ДОРОГА) (КАД.НОМЕР НЕ ВИЗНАЧАВСЯ)
ВІД Б ДО А - ЗЕМЛІ КОМУНАЛЬНОЇ ВЛАСНОСТІ (КАД.НОМЕР НЕ ВИЗНАЧАВСЯ)

УМОВНІ ПОЗНАЧЕННЯ:

— -МЕЖА ЗЕМЕЛЬНОЇ ДІЛЯНКИ

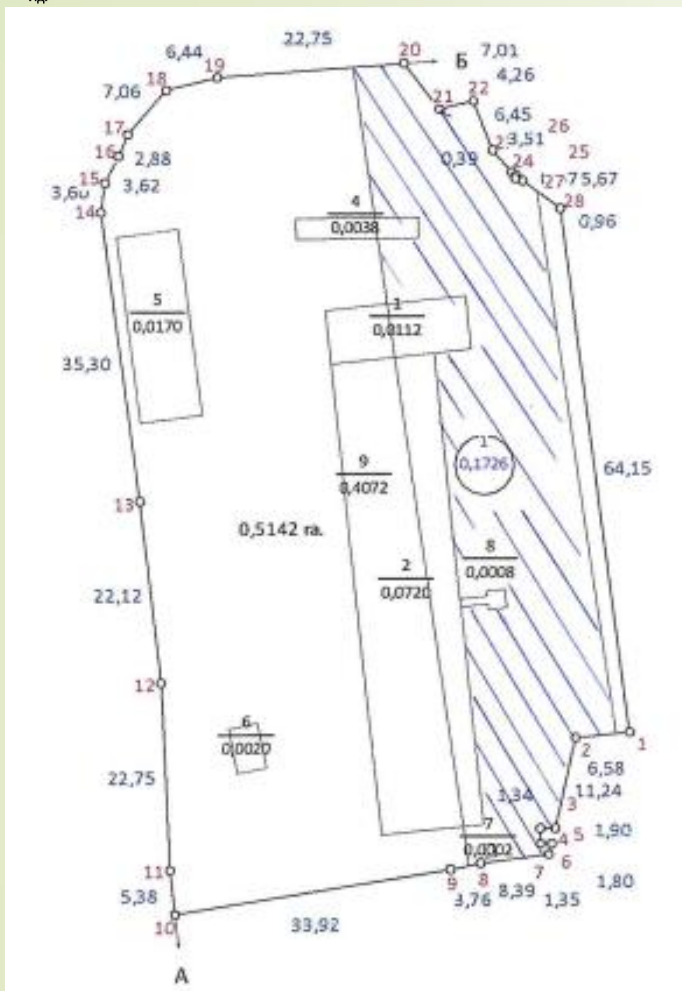
▭ -МЕЖІ КОНТУРІВ УГІДЬ



-ПЛОЩА ОБМЕЖЕНЬ



-МЕЖА ДІЇ ОБМЕЖЕНЬ



ПЛАН МЕЖ
ЗОН ОБМЕЖЕНЬ ЗЕМЕЛЬНОЇ
ДІЛЯНКИ
М 1:1000



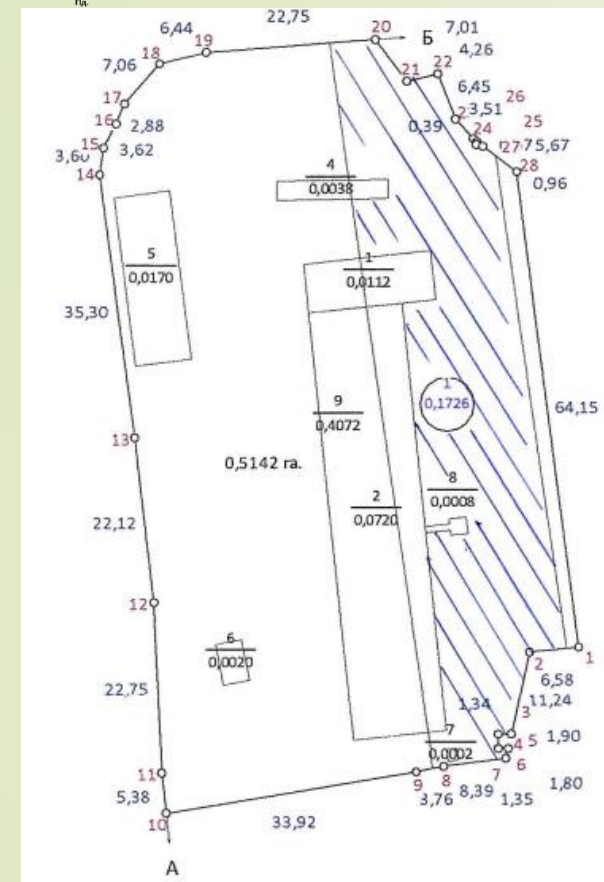
М 1:1000

ФРАГМЕНТ КАДАСТРОВОГО ПЛАНУ ЗЕМЕЛЬНОЇ ДІЛЯНКИ

КАДАСТРОВИЙ НОМЕР: **5922081104:07:001:**_____

ПОКОНТУРНА ЕКСПЛІКАЦІЯ

13



КАТЕГОРІЯ ЗЕМЕЛЬ	ЗЕМЛІ ЖИТЛОВОЇ ТА ГРОМАДСЬКОЇ ЗАБУДОВИ
ЦІЛЬОВЕ ПРИЗНАЧЕННЯ	ДЛЯ БУДІВНИЦТВА ТА ОБСЛУГОВУВАННЯ БУДІВЕЛЬ ПОБУТОВОГО ОБСЛУГОВУВАННЯ
КОД ЦІЛОВОГО ПРИЗНАЧЕННЯ	03.13

№П/П	НАЗВА УГІДЬ	ПЛОЩА, ГА
1	КАПІТАЛЬНА ОДНОПОВЕРХОВА	0.0112
2	КАПІТАЛЬНА ОДНОПОВЕРХОВА	0,0720
3	ПІД СПОРУДАМИ	0,0038
4	ПІД СПОРУДАМИ	0,0170
5	ПІД СПОРУДАМИ	0,0020
6	ПІД СПОРУДАМИ	0,0002
7	ПІД СПОРУДАМИ	0,0008
8	ЗЕМЛІ ПІД СОЦІАЛЬНО-КУЛЬТУРНИМИ ОБ'ЄКТАМИ	0.4072
ВСЬОГО		0,5142

ВІДОМОСТІ ПРО ОБМЕЖЕННЯ (ОБТЯЖЕННЯ) У ВИКОРИСТАННІ

НАЗВА	КОД	ПЛОЩА
ОХОРОННА ЗОНА НАВКОЛО (УЗДОВЖ) ОБ'ЄКТА ЕНЕРГЕТИЧНОЇ СИСТЕМИ	01.05	0,1726
ВСЬОГО		0,1726

ЕКСПЛІКАЦІЯ ЗЕМЕЛЬНИХ УГІДЬ

ВСЬОГО ЗЕМЕЛЬ, ГЕКТАРІВ		У ТОМУ ЧИСЛІ ЗА ЗЕМЕЛЬНИМИ УГІДДЯМИ, ГЕКТАРІВ	
		ЗЕМЛІ ПІД СОЦІАЛЬНО-КУЛЬТУРНИМИ ОБ'ЄКТАМИ	
ПЛОЩА ЗЕМЕЛЬНОЇ ДІЛЯНКИ	0,5142	0,5142	
В ТОМУ ЧИСЛІ В ЗОНІ ДІЇ ОБМЕЖЕНЬ	0,1726	0,1726	

УМОВНІ ПОЗНАЧЕННЯ:

-МЕЖА ЗЕМЕЛЬНОЇ ДІЛЯНКИ

-МЕЖА ЗЕМЕЛЬНИХ УГІДЬ

64,15 -ЛІНІЙНІ ПРОМІРИ МІЖ ТОЧКАМИ

-008.03 ЗЕМЛІ ПІД СОЦІАЛЬНО-КУЛЬТУРНИМИ ОБ'ЄКТАМИ

ДЕРЖАВНА РЕЄСТРАЦІЯ ЗЕМЕЛЬНОЇ ДІЛЯНКИ В ДЕРЖАВНОМУ ЗЕМЕЛЬНОМУ КАДАСТРІ

ФРАГМЕНТ ЗАЯВИ ЗА ФОРМОЮ,
ВСТАНОВЛЕНОЮ ЦЕНТРАЛЬНИМ ОРГАНОМ
ВИКОНАВЧОЇ ВЛАДИ

64-10-01

Державному кадастровому реєстратору

Управління у Конотопському районі
Головного управління Держгеокадастру
у Сумській області
(Держгеокадастру або найменування його
територіального органу)

від Мусієнка Сергія Володимировича
(прізвище, ім'я та по батькові фізичної
особи/найменування юридичної особи)
ПІН 33556698, №0065165412

(податковий номер/серія та номер паспорта
фізичної

особи, яка через свої релігійні переконання
відмовилася від прийняття номера)
ПІН 33556698, №006516541

(реквізити документа, що посвідчує особу, яка
звернулася із заявою (назва, номер та серія
документа, дата його видачі), та документа, що
посвідчує повноваження діяти від імені особи
(для уповноваженої особи)

Сумська область, м.Конотоп, вул.Прорізна, 7/
(місце проживання фізичної
особи/місцезнаходження
юридичної особи)

+380-67-527-4165

(контактний телефон)

ЗАЯВА

про внесення відомостей (змін до них)
до Державного земельного кадастру

Відповідно до Закону України "Про Державний земельний кадастр" прошу внести
відомості (зміни до них) до Державного земельного кадастру про:

об'єкт Державного земельного кадастру,
щодо якого вносяться відомості:

- землі в межах державного кордону України;
- землі в межах території
адміністративно-територіальної одиниці;
- обмеження у використанні земель;
- земельну ділянку

Місце розташування земельної ділянки:

Сумська обл., м.Конотоп, с-ще
Питомник, вул.Батуринський шлях,1

Інші відомості:

Кадастровий номер земельної ділянки (за
наявності):

Дані про інший об'єкт Державного
земельного кадастру, щодо якого
вносяться відомості:

До заяви додаються:

1. ПОДАННЯ ДЕРЖАВНОМУ
РЕЄСТРАТОРУ ЗАЯВИ ПРО
ДЕРЖАВНУ РЕЄСТРАЦІЮ
ЗЕМЕЛЬНОЇ ДІЛЯНКИ



2. ОТРИМАННЯ ВІД
ДЕРЖАВНОГО РЕЄСТРАТОРА
БЕЗКОШТОВНОГО ВИТЯГУ З
ДЗК ПРО ЗЕМЕЛЬНУ ДІЛЯНКУ
НА ПІДТВЕРДЖЕННЯ
ДЕРЖАВНОЇ РЕЄСТРАЦІЇ

ДЕРЖАВНИЙ КАДАСТРОВИЙ РЕЄСТРАТОР

- РЕЄСТРУЄ ЗАЯВУ В ДЕНЬ ЇЇ
НАДХОДЖЕННЯ;
- ПЕРЕВІРЯЄ ПОВНОТУ ДОКУМЕНТІВ;
- ЗДІЙСНЮЄ РЕЄСТРАЦІЮ ЗЕМЕЛЬНОЇ
ДІЛЯНКИ, ПРИСВОЮЄ КАДАСТРОВИЙ
НОМЕР ТА ВНОСИТЬ ВІДОМОСТІ В
ПОЗЕМЕЛЬНУ КНИГУ.

ВІДМОВА У ДЕРЖАВНІЙ РЕЄСТРАЦІЇ

- НЕ ВІДПОВІДНІСТЬ ДОКУМЕНТІВ
ЧИНОМУ ЗАКОНОДАВСТВУ
- ПОДАННЯ ЗАЯВНИКОМ ДОКУМЕНТІВ У
НЕПОВНОМУ ОБСЯЗІ
- ЗНАХОДЖЕННЯ В МЕЖАХ ЗЕМЕЛЬНОЇ
ДІЛЯНКИ, ЯКУ ПЕРЕДБАЧАЄТЬСЯ
ЗАРЕЄСТРУВАТИ, ІНШОЇ ЗЕМЕЛЬНОЇ
ДІЛЯНКИ АБО ЇЇ ЧАСТИНИ
- РОЗТАШУВАННЯ ЗЕМЕЛЬНОЇ ДІЛЯНКИ
НА ТЕРИТОРІЇ ДІЇ ПОВНОВАЖЕНЬ
ІНШОГО ДЕРЖАВНОГО КАДАСТРОВИГО
РЕЄСТРАТОРА

ДЕРЖАВНА РЕЄСТРАЦІЯ ПРАВ НА ЗЕМЕЛЬНУ ДІЛЯНКУ В ДЕРЖАВНОМУ РЕЄСТРІ РЕЧОВИХ ПРАВ НА НЕРУХОМЕ МАЙНО



ВИТЯГ

з Державного реєстру речових прав на нерухоме майно про реєстрацію

іншого речового права

Індексний номер витягу: НВ-1234567891011
Дата, час формування: 01.11.2023, 16:50:35
Витяг сформовано: Конотопський міськрайонний відділ державної виконавчої служби Головного територіального управління юстиції у Сумській області

Підстава надання витягу: Заява з реєстраційним номером: 1545625, дата і час реєстрації заяви 04.11.2023, 15:34:23, заявник Мусієнко Сергій Володимирович

Актуальна інформація про об'єкт нерухомості

Реєстраційний номер об'єкта нерухомого майна: 112145621

Об'єкт нерухомого майна: Земельна ділянка
Кадастровий номер: 59220811046:07:001:
Опис об'єкта: Площа (га) 0,5142

Актуальна інформація про право власності

Номер запису про інше речове право: 12545486

Тип права власності: Право власності
Дата, час державної реєстрації: 04.11.2023, 15:34:23

Державний реєстратор: Муставаєва Олена Вікторівна, Конотопський міськрайонний відділ державної виконавчої служби Головного територіального управління юстиції у Сумській області

Підстава виникнення іншого речового права: Договір оренди земельної ділянки від 28.10.2023 №545

Підстава внесення запису: Рішення про державну реєстрацію прав та їх обтяжень, індексний номер: 45451425 від 07.11.2023

Вид іншого речового права: Оренда
Відомості про суб'єкта іншого речового права: Орендар: Мусієнко Сергій Володимирович, реєстраційний номер облікової картки платника податків: 33556698 країна громадянства: Україна

Власник: Попівська сільська територіальна громада у Конотопському районі Сумської області

Форма власності: Комунальна
Розмір частки: 1

Відомості про об'єкт іншого речового права

Опис об'єкта іншого речового права: Площа земельної ділянки 0,5142 га

Відомості про об'єкт нерухомого майна

Об'єкт нерухомого майна: Земельна ділянка
Адреса: Сумська область, Конотопський район, селище Питомник, вул. Батуринський шлях, 1

Цільове призначення: 03.13 Для будівництва та обслуговування будівель закладів побутового обслуговування

Витяг сформував: Муставаєва О.В.

Державний реєстратор: Муставаєва О.В.

Підпис:



ОРГАНИ ТА СУБ'ЄКТИ, ЯКІ ЗДІЙСНЮЮТЬ ПОВНОВАЖЕННЯ У СФЕРІ ДЕРЖАВНОЇ РЕЄСТРАЦІЇ ПРАВ:

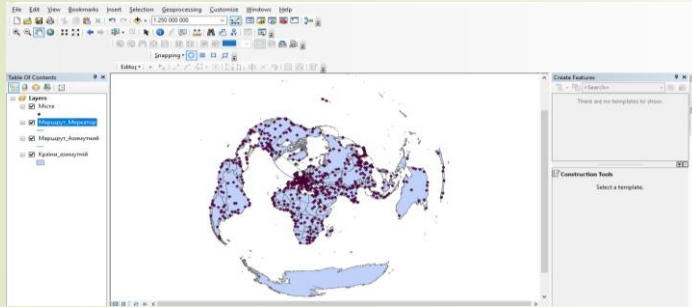
- МІНІСТЕРСТВО ЮСТИЦІЇ УКРАЇНИ ТА ЙОГО ТЕРИТОРІАЛЬНІ ОРГАНИ
- СУБ'ЄКТИ ДЕРЖАВНОЇ РЕЄСТРАЦІЇ ПРАВ: ВИКОНАВЧІ ОРГАНИ СІЛЬСЬКИХ, СЕЛИЩНИХ ТА МІСЬКИХ РАД, КИЇВСЬКА, СЕВАСТОПОЛЬСЬКА МІСЬКІ, РАЙОННІ, РАЙОННІ У МІСТАХ КИЄВІ ТА СЕВАСТОПОЛІ ДЕРЖАВНІ АДМІНІСТРАЦІЇ, АКРЕДИТОВАНІ СУБ'ЄКТИ
- ДЕРЖАВНІ РЕЄСТРАТОРИ ПРАВ НА НЕРУХОМЕ МАЙНО

ДЕРЖАВНИМ РЕЄСТРАТОРОМ Є:

- ГРОМАДЯНИН УКРАЇНИ, ЯКИЙ МАЄ ВИЩУ ОСВІТУ ЗА СПЕЦІАЛЬНІСТЮ ПРАВОЗНАВСТВО, ВІДПОВІДАЄ КВАЛІФІКАЦІЙНИМ ВИМОГАМ, ВСТАНОВЛЕНИМ МІНІСТЕРСТВОМ ЮСТИЦІЇ УКРАЇНИ, ТА ПЕРЕБУВАЄ У ТРУДОВИХ ВІДНОСИНАХ З СУБ'ЄКТОМ ДЕРЖАВНОЇ РЕЄСТРАЦІЇ ПРАВ;
- НОТАРІУС;
- ДЕРЖАВНИЙ, ПРИВАТНИЙ ВИКОНАВЕЦЬ - У РАЗІ НАКЛАДЕННЯ/ЗНЯТТЯ ТАКИМ ВИКОНАВЦЕМ АРЕШТУ НА НЕРУХОМЕ МАЙНО ПІД ЧАС ПРИМУСОВОГО ВИКОНАННЯ РІШЕНЬ ВІДПОВІДНО ДО ЗАКОНУ.

В УМОВАХ ВОЄННОГО СТАНУ ВИТЯГИ З ДЕРЖАВНОГО РЕЄСТРУ ОБТЯЖЕНЬ РУХОМОГО МАЙНА В ЕЛЕКТРОННІЙ ФОРМІ ЧЕРЕЗ ОФІЦІЙНИЙ ВЕБ-ПОРТАЛ МІН'ЮСТУ НЕ НАДАЮТЬСЯ.

ARCGIS

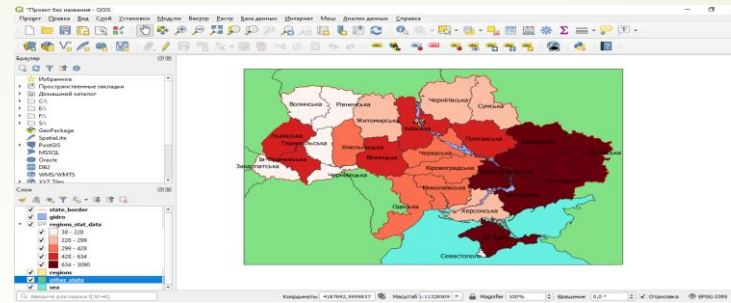


ARCGIS – ЦЕ ПОВНОФУНКЦІОНАЛЬНИЙ КОМПЛЕКС ГЕОІНФОРМАЦІЙНИХ ПРОГРАМНИХ ЗАБЕЗПЕЧЕНЬ. ЗНАХОДИТЬ ЗАСТОСУВАННЯ В ЗЕМЛЕВПОРЯДНИХ ЗАДАЧАХ, ЗЕМЕЛЬНИХ КАДАСТРІВ, ВПОРЯДКУВАННЯ ОБЛІКУ НЕРУХОМОСТІ, ІНЖЕНЕРНИХ МЕРЕЖ ТА КОМУНІКАЦІЙ ТА ІН.

ОСНОВНІ ФУНКЦІЇ ARCGIS:

- ЗБЕРІГАННЯ КАРТОГРАФІЧНИХ ДАНИХ РІЗНИХ ТИПІВ.
- ПОШУК ДАНИХ ЗА ЇХ ПОЛОЖЕННЯМ, АТРИБУТАМИ, РОЗТАШУВАННЯМ ВІДНОСНО ЗАДАНОГО ОБ'ЄКТУ ЧИ ГРУПИ ОБ'ЄКТІВ.
- АНАЛІЗ АТРИБУТІВ ОБ'ЄКТІВ КАРТ, КЛАСИФІКАЦІЯ ДАНИХ.
- АНАЛІЗ ТА ВІДОБРАЖЕННЯ ЗМІН ДАНИХ У ЧАСІ.
- ОФОРМЛЕННЯ РЕЗУЛЬТАТІВ АНАЛІЗУ ДАНИХ У ВИГЛЯДІ РІЗНИХ ТИПІВ КАРТ, КАРТОГРАМ, ДІАГРАМ, МУЛЬТИПЛІКАЦІЙ.
- ЗАБЕЗПЕЧУЄ ІНТЕГРАЦІЮ З ІНШИМИ ГІС-ПАКЕТАМИ.

QUANTUM GIS

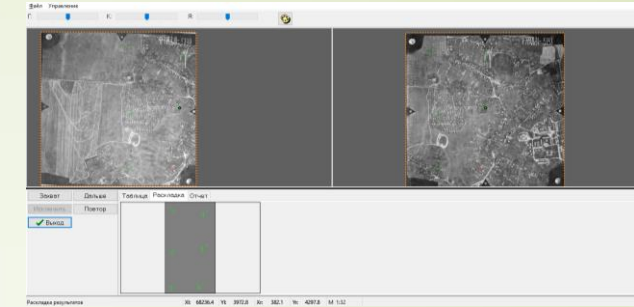


QUANTUM GIS – ФУНКЦІОНАЛЬНО ВІЛЬНА ГЕОІНФОРМАЦІЙНА СИСТЕМА, ДЕ ВИКОНАННЯ ГЕООБРОБКИ (TOOLS) СХОЖІ НА СТАНДАРТНІ ІНСТРУМЕНТИ ARCGIS .

ОСНОВНІ ФУНКЦІЇ QUANTUM GIS :

- ОБРОБКА І АНАЛІЗ ПРОСТОРОВИХ ДАНИХ.
- ПІДГОТОВКА КАРТОГРАФІЧНОЇ ПРОДУКЦІЇ.
- АНАЛІЗ МІСЦЕЗНАХОДЖЕННЯ ОБ'ЄКТІВ, ТОПОЛОГІЧНИХ ВІДНОШЕНЬ, НАЯВНОСТІ ТА ЩІЛЬНОСТІ РОЗПОДІЛУ ОБ'ЄКТІВ.
- РОБОТА З РІЗНИМИ ТИПАМ БАЗ ДАНИХ ПО ПОШУКУ ТА ВИБОРЦІ ІНФОРМАЦІЇ, ПОВ'ЯЗАНОЇ З ПЕВНОЮ ТЕРИТОРІСЮ ЧИ ОБ'ЄКТАМИ, ФОРМУВАННЯ ЗВІТІВ.
- ОБМІН ДАНИМИ З ІНШИМИ ГІС ТА ІНФОРМАЦІЙНИМИ СИСТЕМАМИ.

DELTA/DIGITALS



DELTA/DIGITALS – ЦЕ ЛІЦЕНЗІЙНЕ ПРОГРАМНЕ СЕРЕДОВИЩЕ НА СПРОЩЕНІЙ МОВІ ПРОГРАМУВАННЯ, ЯКЕ ДОЗВОЛЯЄ СТВОРЮВАТИ ПРОЦЕДУРИ ВИКОНАННЯ ЗАВДАНЬ ГЕОДЕЗІЇ, КАРТОГРАФІЇ ТА ЗЕМЛЕВПОРЯДКУВАННЯ ЗА ДОПОМОГОЮ ПРОГРАМНОГО КОДУ.

ОСНОВНІ ФУНКЦІЇ DELTA/DIGITALS:

- ОБМІН ЦИФРОВИМИ КАРТАМИ БЕЗ ВТРАТИ ЯКОСТІ ТА ОФОРМЛЕННЯ.
- АВТОМАТИЗАЦІЯ ГЕОДЕЗИЧНИХ РОБІТ, ОБРОБКА ПОЛЬОВИХ ВИМІРІВ.
- СТВОРЕННЯ ОБМІННИХ ФАЙЛІВ XML.
- СТВОРЕННЯ ТОПОГРАФІЧНИХ ТА СПЕЦІАЛЬНИХ КАРТ І ПЛАНІВ.
- СТВОРЕННЯ ТЕКСТОВОЇ І ГРАФІЧНОЇ ДОКУМЕНТАЦІЇ.

ВИСНОВКИ

- ОСНОВНИМ ЗАВДАННЯМ МАГІСТЕРСЬКОЇ РОБОТИ БУЛО ФОРМУВАННЯ ЗЕМЕЛЬНОЇ ДІЛЯНКИ ДЛЯ БУДІВНИЦТВА ТА ОБСЛУГОВУВАННЯ БУДІВЕЛЬ ЗАКЛАДІВ ПОБУТОВОГО ОБСЛУГОВУВАННЯ У С.ПИТОМНИК, КОНОТОПСЬКИЙ РАЙОН, СУМСЬКА ОБЛАСТЬ.
- НА ПОЧАТКОВОМУ ЕТАПІ ВИКОНАННЯ ДАНОЇ АТЕСТАЦІЙНОЇ РОБОТИ МАГІСТРА, БУЛО ПРОАНАЛІЗОВАНО НОРМАТИВНО-ПРАВОВІ АКТИ, ДОКУМЕНТИ, НОРМИ ТА ПОСТАНОВИ, ЯКІ ВРАХОВУВАЛИСЬ ПРИ РОЗРОБЦІ ПРОЕКТУ.
- В РЕЗУЛЬТАТІ ФОРМУВАННЯ ЗЕМЛЕВПОРЯДНОЇ ДОКУМЕНТАЦІЇ ВИЯВИЛИ, ЩО ЗЕМЕЛЬНА ДІЛЯНКА МАЄ НЕПРАВИЛЬНУ ГЕОМЕТРИЧНУ ФОРМУ, НАБЛИЖЕНУ ДО ПРЯМОКУТНОЇ, БАГАТОРІЧНИХ ЗЕЛЕНИХ НАСАДЖЕНЬ НЕМАЄ, ПРОТЕ НАЯВНА ЗАБУДОВА. ЗА ФУНКЦІОНАЛЬНИМ ПРИЗНАЧЕННЯМ ЗЕМЕЛЬНА ДІЛЯНКА ВІДНОСИТЬСЯ ДО ЗЕМЕЛЬ ЖИТЛОВОЇ ТА ГРОМАДСЬКОЇ ЗАБУДОВИ.
- ЦІЛЬОВЕ ПРИЗНАЧЕННЯ ЗЕМЕЛЬНОЇ ДІЛЯНКИ: 03.13 ДЛЯ БУДІВНИЦТВА ТА ОБСЛУГОВУВАННЯ БУДІВЕЛЬ ЗАКЛАДІВ ПОБУТОВОГО ОБСЛУГОВУВАННЯ , ЗГІДНО З КЛАСИФІКАЦІЄЮ ВИДІВ ЦІЛЬОВОГО ПРИЗНАЧЕННЯ ЗЕМЕЛЬ.
- ВИКОНАВЦЕМ ПРОЕКТУ ЗЕМЛЕУСТРОЮ БУЛО ПОДАНО ПАКЕТ ДОКУМЕНТІВ ДЛЯ РЕЄСТРАЦІЇ ЗЕМЕЛЬНОЇ ДІЛЯНКИ В ДЗК ДЕРЖАВНОМУ КАДАСТРОВОМУ РЕЄСТРАТОРУ. РЕЄСТРАТОРОМ БУЛО ПРИСВОЄНО КАДАСТРОВИЙ НОМЕР ЗЕМЕЛЬНОЇ ДІЛЯНКИ 5922081104:07:001:___ ТА НАДАНО ВИТЯГ З ДЕРЖАВНОГО ЗЕМЕЛЬНОГО КАДАСТРУ.
- ДЛЯ ДЕРЖАВНОЇ РЕЄСТРАЦІЇ РЕЧОВОГО ПРАВА ДЕРЖАВНИМ РЕЄСТРАТОРОМ ЗА ЗАЯВОЮ ЗАМОВНИКА ПРОЕКТУ ЗЕМЛЕУСТРОЮ БУЛО ЗАРЕЄСТРОВАНО ЗЕМЕЛЬНУ ДІЛЯНКУ У ДЕРЖАВНОМУ РЕЄСТРІ РЕЧОВИХ ПРАВ НА НЕРУХОМЕ МАЙНО.

ДЯКУЮ ЗА УВАГУ!