

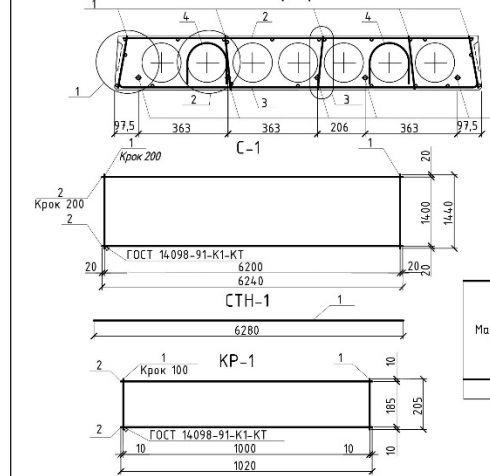
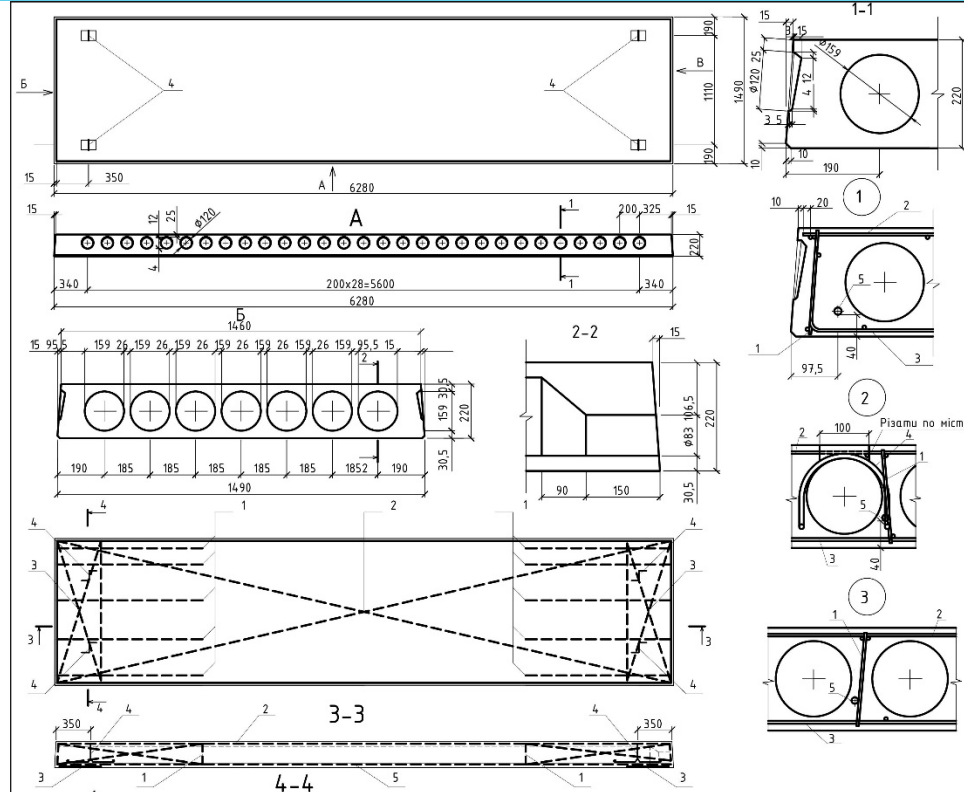
# АТЕСТАЦІЙНА РОБОТА БАКАЛАВРА

На тему: Готель «Берізка» в с.Козелець

Дипломник: Москалець П.О.

Керівник атестаційної роботи: доцент, к.т.н Лепська Л.А.

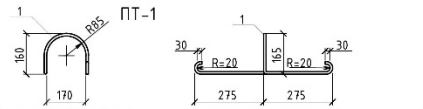




Поз.	Позначення	Найменування	Кіл	Маса виробів, кг	Примітки
Складальні одиниці					
1	ДП01.00КЗВ1.010.0000	Каркас плоский КР-1	10	0,21	2,1
2	ДП01.00КЗВ1.020.0000	Сітка арматурна С-1	1	4,96	4,96
3	ДП01.00КЗВ1.030.0000	Сітка арматурна С-2	2	0,99	1,98
Деталі					
4	ДП01.00КЗВ1.001.0000	Петля монтажна ПТ-1	4	0,69	2,76
5	ДП01.00КЗВ1.002.0000	Стержень напружений СТН-1	5	7,58	30,32
Матеріали					
		Бетон класу С16/20н <sup>3</sup>			1,18

**ВІДОМІСТЬ ВИТРАТ СТАЛІ, кг**

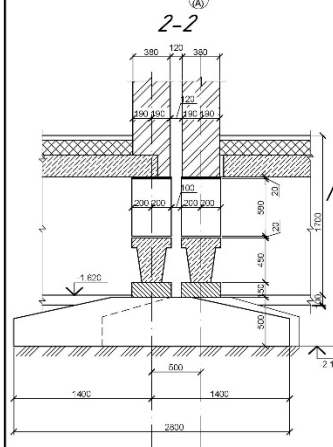
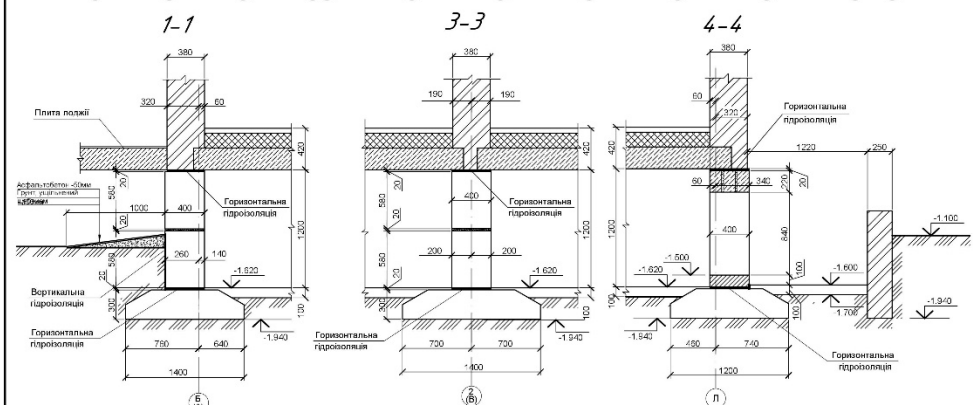
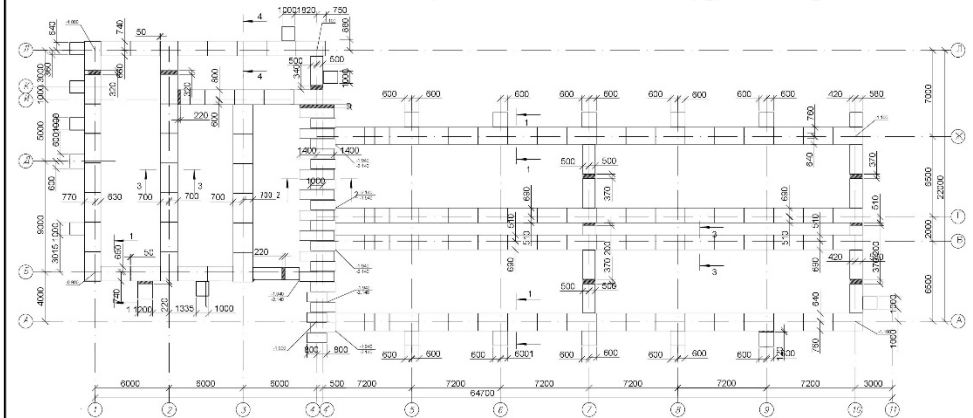
Марка елемента	Арматура напружена	Вироби арматурні				Загальні витрати			
		Арматура класу А600		Арматура класу Вр 1					
ПК 63.15	ДСТУ 3760:2006	Всього	ДСТУ 3760:2006	ДСТУ 3760:2006	Всього	11,8			
	Разом	Ø14	Разом	Ø3 Ø4	Разом				
		30,32	30,32	2,76	7,06	1,98	9,04	11,8	42,12



Марка виробу	Позиц. деталі	Найменування	Кількість	Маса деталі, кг	Маса виробу, кг
С-1	1	Ø3Вр1 ДСТУ 3760 l=1440	32	0,07	4,96
	2	Ø3Вр1 ДСТУ 3760 l=6240	8	0,34	9,941
СТН-1	1	Ø14А600 ДСТУ 3760 l=6280	1	9,941	9,941
	2	Ø3Вр1 ДСТУ 3760 l=205	11	0,01	0,21
КР-1	1	Ø3Вр1 ДСТУ 3760 l=1020	2	0,05	0,21
	2	Ø10А240С ДСТУ 3760 l=1140	1	0,69	0,69

Атестаційно-випускна робота					
Зм.	Кіл.	Алк.	Розр.	Пенс.	Вал.
Плита перекриття ПК 63.15 серія 1.14-1-1					
Склад.	Алк.	Розр.	Пенс.	Вал.	
ДП	2				6
ПЦБ-47					

**Схема розміщення елементів фундаменту**



**Специфікація залізобетонних виробів**

Поз.	Позначення	Найменування	Кіл	Маса виробів, кг	Примітки
1	ДСТУ 13580-85	ФЛ 10.24-2	18	1,38	
2	ДСТУ 13580-85	ФЛ 10.12-2	10	0,65	
3	ДСТУ 13580-85	ФЛ 12.24-2	48	1,63	
4	ДСТУ 13580-85	ФЛ 12.12-2	16	0,78	
5	ДСТУ 13580-85	ФЛ 14.24-2	42	1,9	
6	ДСТУ 13580-85	ФЛ 12.14-2	2	0,9	
7	ДСТУ 13580-85	ФЛ 16.24-2	6	2,48	
8	ДСТУ 13580-85	ФЛ 8.10-2	2	0,49	
9	ДСТУ 13580-85	ФЛ 8.12-2	3	0,57	
10	ДСТУ 13580-85	ФЛ 8.14-2	3	0,685	
11	ДСТУ 13580-85	ФЛ 8.28-2	9	2,24	
12	ДСТУ 13580-85	ФЛ 8.20-2	11	1,595	
13	ДСТУ 13580-85	ФЛ 8.16-2	3	0,8	
14	ДСТУ 13579-78	ФБС 24-4-6	132	1,3	
15	ДСТУ 13579-78	ФБС 12-4-6	93	0,64	
16	ДСТУ 13579-78	ФБС 9-4-6	205	0,47	
17	ДСТУ 13579-78	ФБС 24-5-6	2	1,63	
18	ДСТУ 13579-78	ФБС 12-5-6	3	0,79	
19	ДСТУ 13579-78	ФБС 9-5-6	4	0,59	

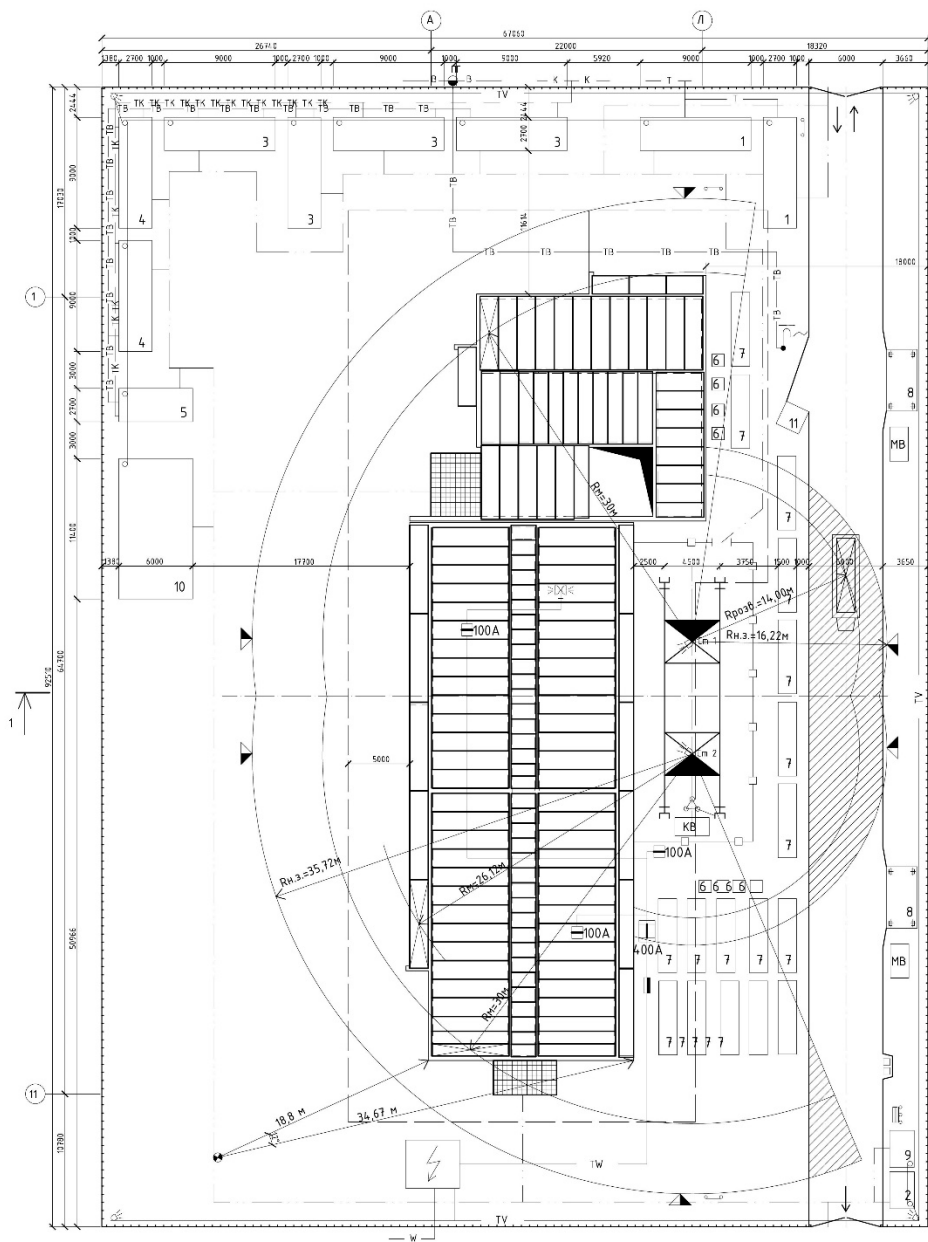
Атестаційно-випускна робота					
Готель "Берізка" в Казелець					
Зм.	Кіл.	Алк.	Розр.	Пенс.	Вал.
Основи і фундаменти					
Склад.	Алк.	Розр.	Пенс.	Вал.	
ДП	2				6
ПЦБ-47					

Схема розміщення елементів фундаменту. Розріз 1-1, 2-2, 3-3, 4-4, 5-5. Геологічний розріз





# БУДГЕНПЛАН



# Розріз 1-1

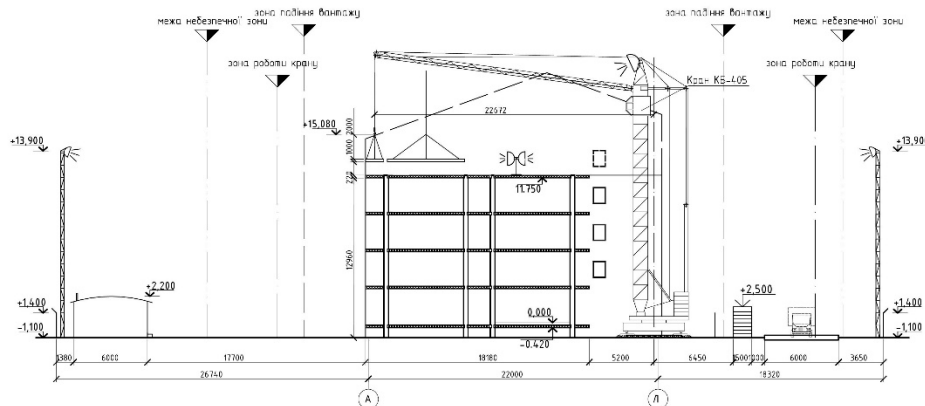
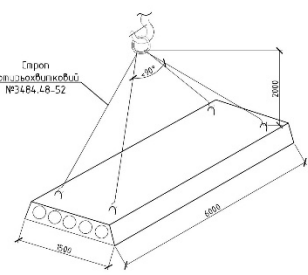
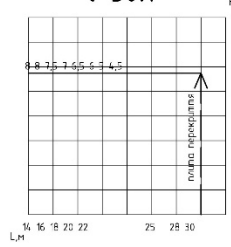


СХЕМА СТРОПУВАННЯ ПЛИТ ПОКРИТТЯ



НОМОГРАМА КРАНУ КБ-405 l=30м



ТЕХНІКО-ЕКОНОМІЧНІ ПОКАЗНИКИ

№	Назва показників	Одиниц. виміс.	Кількість
1	Площа будівництва	к.м.м	5203,72
2	Площа забудови	к.м.м	1132,6
3	Площа тимчасових будівель	к.м.м	481,0
4	Коефіцієнт тимчасової забудови		0,33
5	Протяг тимчасової огорожі	м	319,14
6	Протяг тимчасової водопроводу	м	59,15
7	Протяг тимчасової каналізації	м	57,33
8	Протяг тимчасової ЛЕП	м	275,5
9	Протяг тимчасової телефонної мережі	м	11,35
10	Висота тимчасових об'єктів	м <sup>2</sup>	555,35

ЕКСПЛІКАЦІЯ БУДІВЕЛЬ І СПОРУД

Тозн. на БГП	Найменування будівель споруд	Кільк.	Розмір(м)	Площа (кв.м)	Термін проекту
1	Комплекс майстра по злиттяментаж	2	9,0x2,7	48,6	420-01-03
2	Комплекс збудови будівель, спорожки	1	2,0x3,0	6,0	Зберіж.
3	Гардеробна з душовою чл.	4	9,0x2,7	97,2	420-01-05
4	Гардеробна з душовою ж.	2	9,0x2,7	48,6	420-01-05
5	Цоколь	1	6x2,7	16,2	420-04-23
6	Склад цегли	7	10x1,0	6,0	В.Зберіж.
7	Склад плит	7	6x1,5	15,3	В.Зберіж.
8	навіс	2	2,5x5,0	25	навіс
9	Закритий склад	1	2,0x3,0	6	Зберіж.заб.
10	Інструментальна камера	1	6,0x1,4	68,4	Зберіж.заб.
11	Місце для під'їзду машин	1	2,0x2,0	4	В.Зберіж.

УМОВНІ ПОЗНАЧЕННЯ

- Тимчасова будівля
- навіс
- Тимчасова будівля на старому будівельному майданчику
- Тимчасова будівля в незахищеній зоні
- Тимчасова огорожа будівельного майданчика
- Ворота
- Інвентар розподільного шафа
- В
- ТВ
- Водопровідний кран з джерельним живленням
- Пожежний гідрант
- Проектор на цоколі
- МВ
- Диска об'єкт, інформація з техніки безпеки
- Пожежний шланг, навіс з гіпсом
- Провідний телефон
- Погодознак з контейнерами для сміття
- КВ
- Концентрація димової загрози
- Границя небезпечної зони
- Границя монтажної зони
- Шлях руху робітників на будівельному майданчику
- Репар (зона безпечної основи)
- Каніюна каналізація
- Тимчасова каналізація
- Інвентар електромережа
- Тимчасова кабельна електромережа
- Трансформаторна підстанція

Атестаційно-випусна робота					
Готель "Берізка" в с.Козельці					
№	Кільк.	Фр.	Врх.	Підп.	Серед.
Технологія і організація будівництва					
Решення	Життєвий цикл	М.В.	ДП	5	6
Керівник	Гельска Г.	Будівельний Розріз 1-1, ТЕП, експлікація будівель і споруд			
Бюджетувальник	Гельска Г.	ПЦБ-47			
Д.технолог	Висоцький В.				

