

Міністерство освіти і науки України
Київський національний університет будівництва і архітектури
Архітектурний факультет
Кафедра дизайну

КВАЛІФІКАЦІЙНА ВИПУСКНА РОБОТА
НА ЗДОБУТТЯ ОСВІТНЬОГО СТУПЕНЯ БАКАЛАВР
на тему:

«Дизайн простору укриття з пунктом незламності в житловому будинку»

Проектна частина

Виконав(ла) ст. гр. ДН-20-1 Галушко Т. О.

Керівник роботи: доц. Прокопов О. В.

Київ 2024

Зміст

Частина 1. Розробка дизайну простору укриття і пункту незламності .

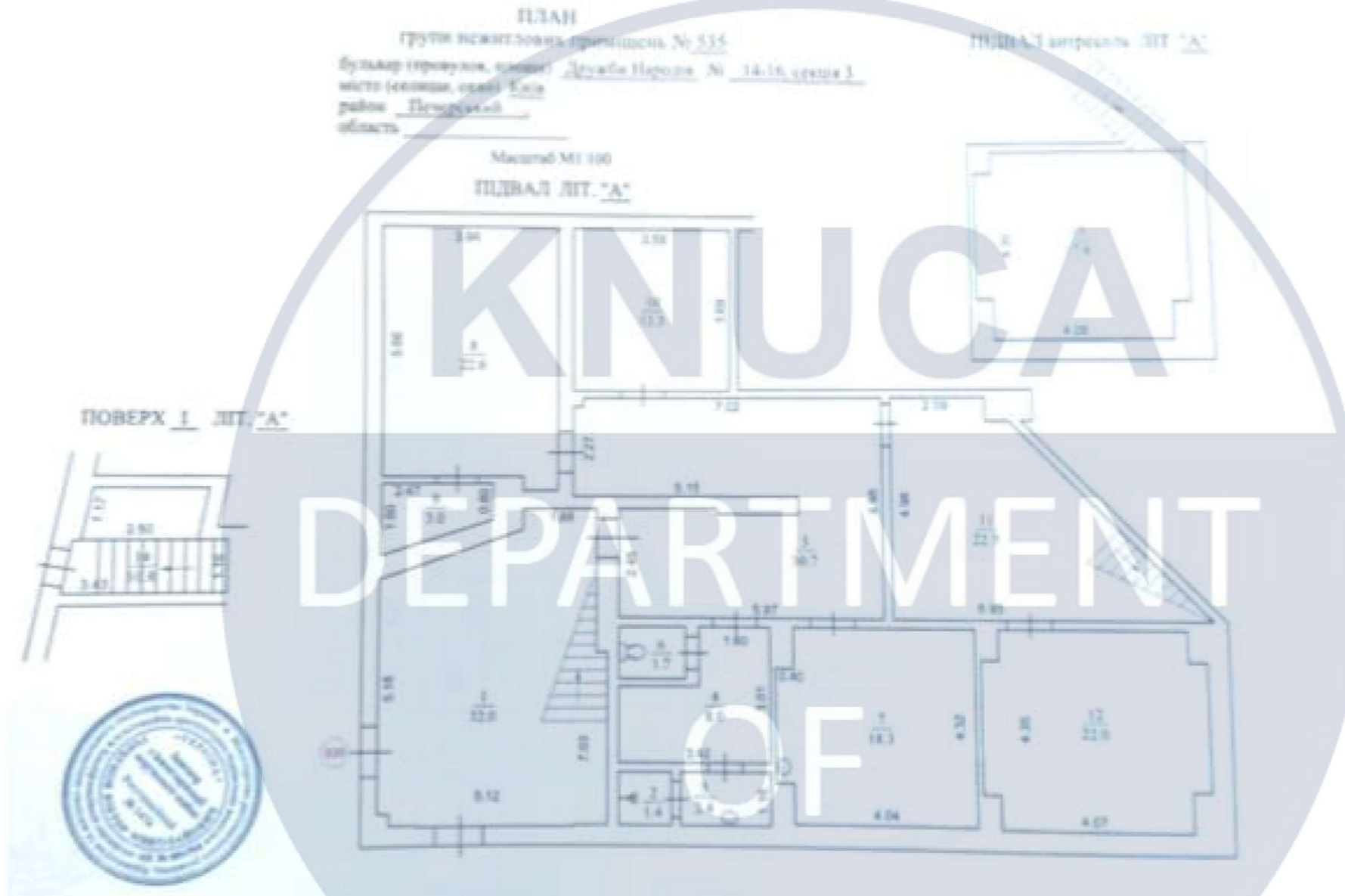
- 1ст. - Титульний лист
- 2ст. - Зміст
- 3ст - Вихідні дані : обмірний план БТІ, ситуаційний план.
- 4ст - Обмірний план приміщення
- 5ст - План демонтажу перегородок приміщення.
- 6ст - План монтажу перегородок приміщення.
- 7ст - План зонування і евакуації
- 8ст - План меблів та обладнання
- 9ст - План стелі та освітлення.
- 10ст - План підлоги та контурів теплої водяної підлоги
- 11ст - Розгортка їдальні, спальні, офісу.
- 12ст - Візуальне зображення їдальні.
- 13ст - Візуальне зображення спальні.
- 14ст - Візуальне зображення офісу

Частина 2. Розробка елементу інтер'єра

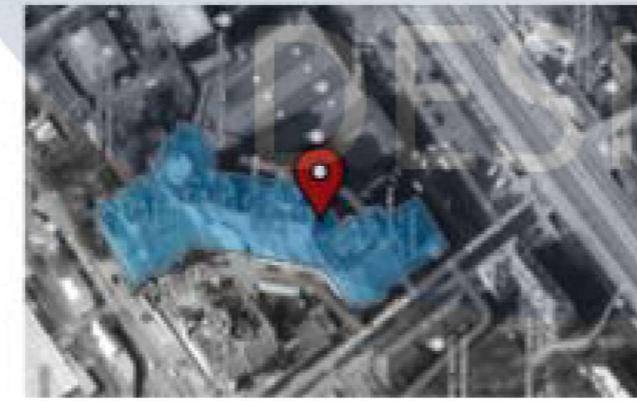
- 15ст - Розробка захісного стільця-трансформера
- 16ст - Візуальне зображення елементу мебелі

Зм.	Арх.	№ Документу	Підпис	Дата	КНУБА 2022 Кафедра дизайну ДН-20-1		
					Дизайн простору укриття з пунктом незламності в житловому будинку	Аркуш	Аркушів
						2	16
					Архитектурний факультет		

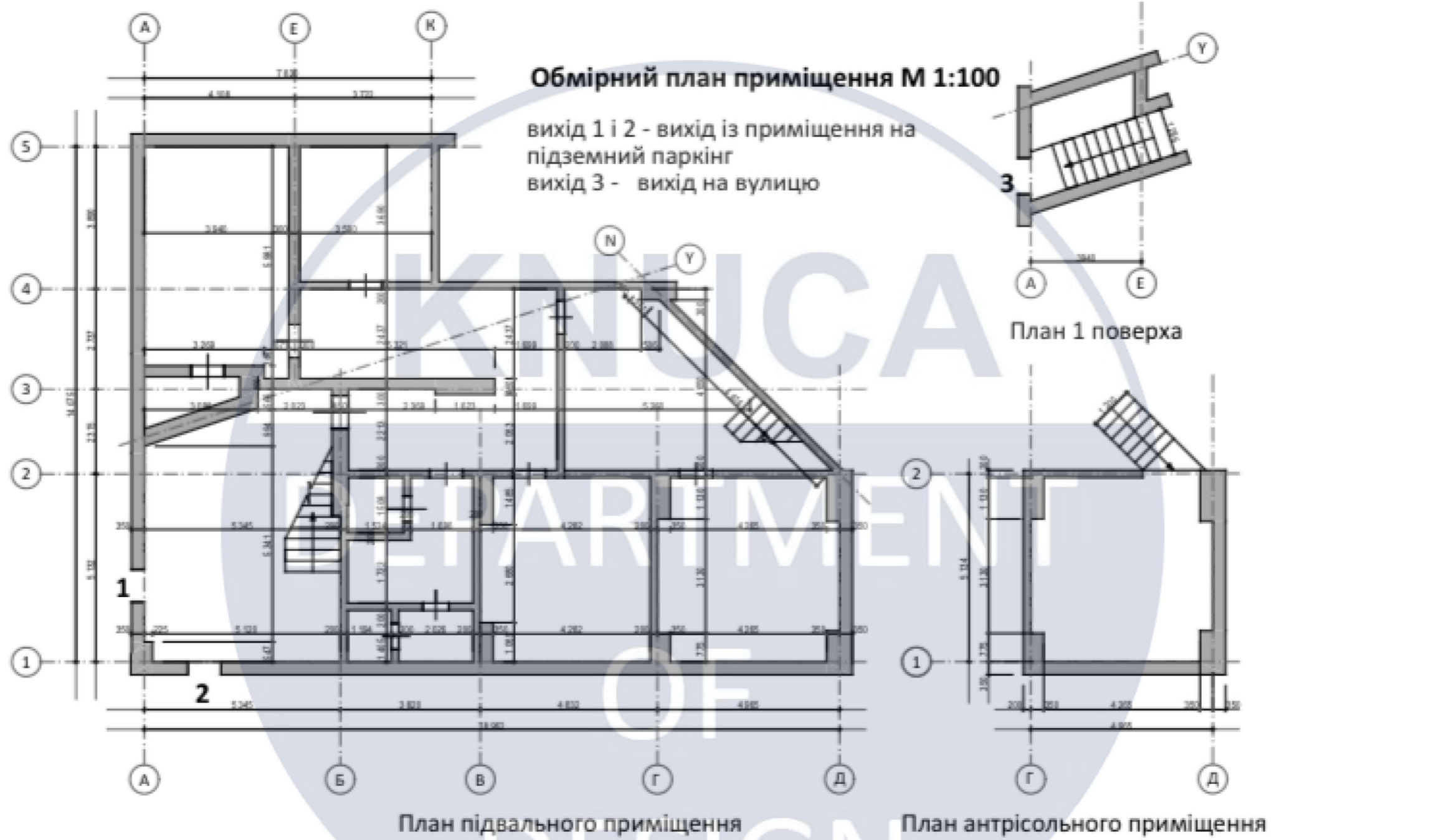
Обмірний план БТІ



Ситуаційний план



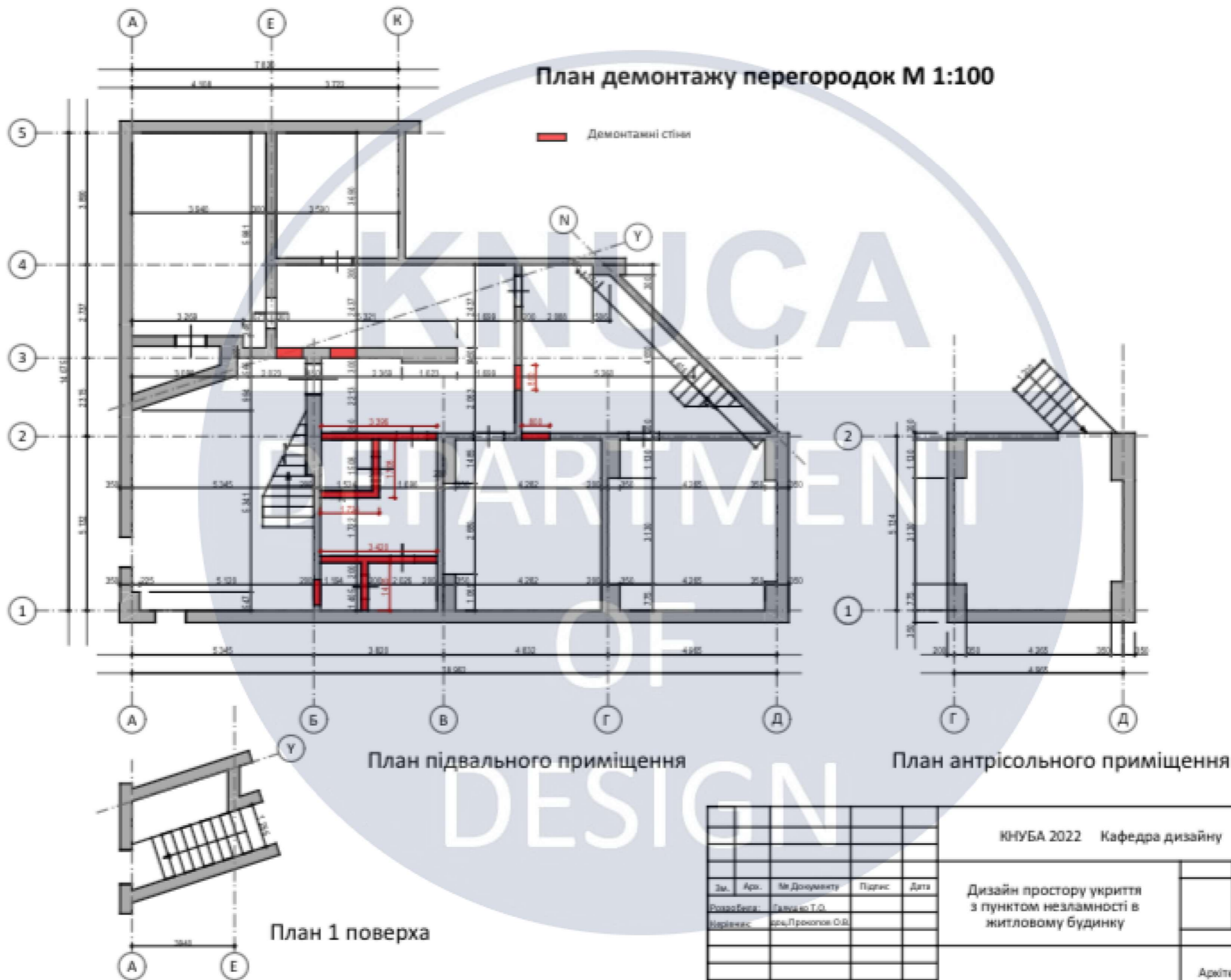
№	Арх.	№ Документу	Підпис	Дата	КНУБА 2022 Кафедра дизайну ДН-20-1		
					Дизайн простору укриття з пунктом незламності в житловому будинку	Аркуш	Аркушів
						3	16
					Архітектурний факультет		



					ІНУБА 2022 Кафедра дизайну ДН-20-1		
Зм.	Арх.	№ Документу	Підпис	Дата	Дизайн простору укриття з пунктом незламності в житловому будинку	Аркуш	Аркушів
						4	16
					Архітектурний факультет		

План демонтажу перегородок М 1:100

— Демонтанні стіни



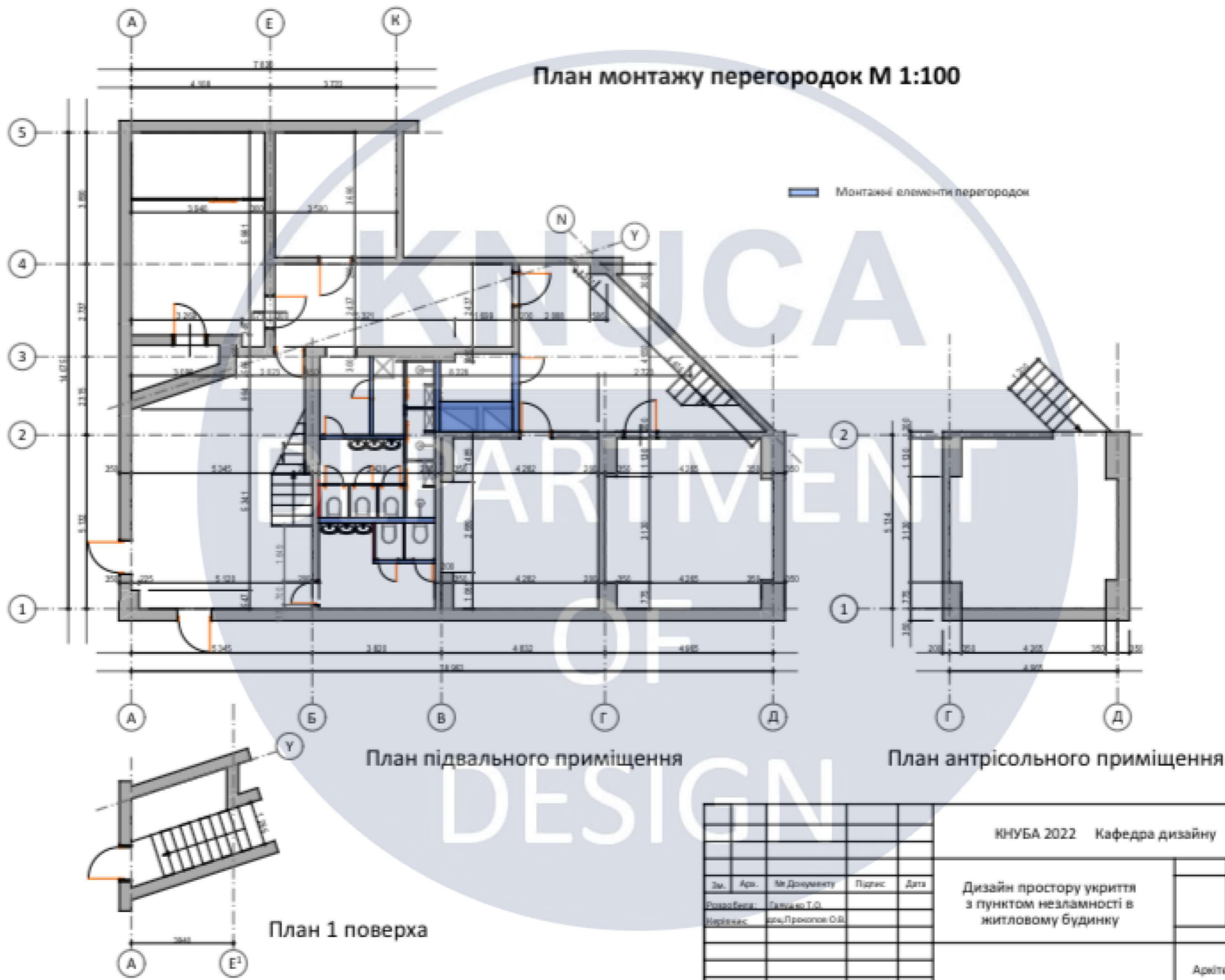
План підвального приміщення

План антрісольного приміщення

План 1 поверха

					КНУБА 2022 Кафедра дизайну ДН-20-1		
Зм.	Арс.	№ Документу	Підпис	Дата	Дизайн простору укріття з пунктом незламності в житловому будинку	Аркуш	Аркушів
						5	16
					Архітектурний факультет		

План монтажу перегородок М 1:100



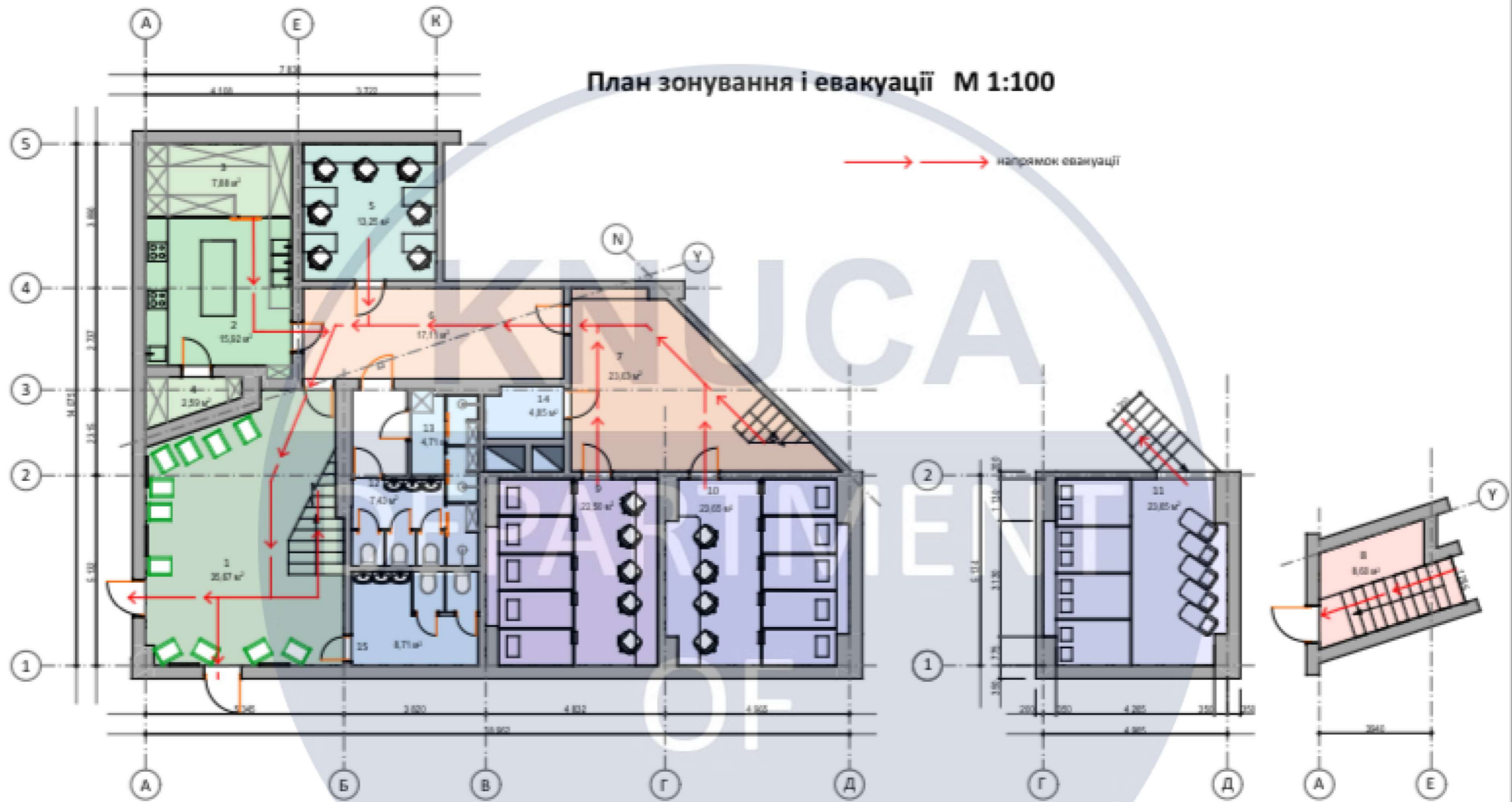
План підвального приміщення

План антрісольного приміщення

План 1 поверха

					КНУБА 2022 Кафедра дизайну ДН-20-1		
Зм.	Арх.	№ Документу	Підпис	Дата	Дизайн простору укріття з пунктом незламності в житловому будинку	Аркуш	Аркушів
						6	16
					Архітектурний факультет		

План зонування і евакуації М 1:100



План підвального приміщення

План антрісольного приміщення

План 1 поверха

Експлікація приміщень

Ідентифікатор	Площа (м²)	призначення приміщення	Ідентифікатор	Площа (м²)	призначення приміщення
1	35,67	Ідальня	9	22,50	Сталень для чоловіків
2	15,82	Кухня	10	22,65	Сталень для жінок
3	7,88	Владова	11	22,65	Дитяча спальня
4	2,95	Холодильна кімната	12	7,40	Сан. вузол
5	10,25	Лекторій/Офіс	13	4,71	Душова і постирочня
6	17,11	Тойдальня, розважальний простір	14	4,85	Тех приміщення: радіатори, вентиляція.
7	23,03	Ігрова дитяча	15	8,71	Уборна біля ідальні
8	8,6	Коридор на першій поверхі			

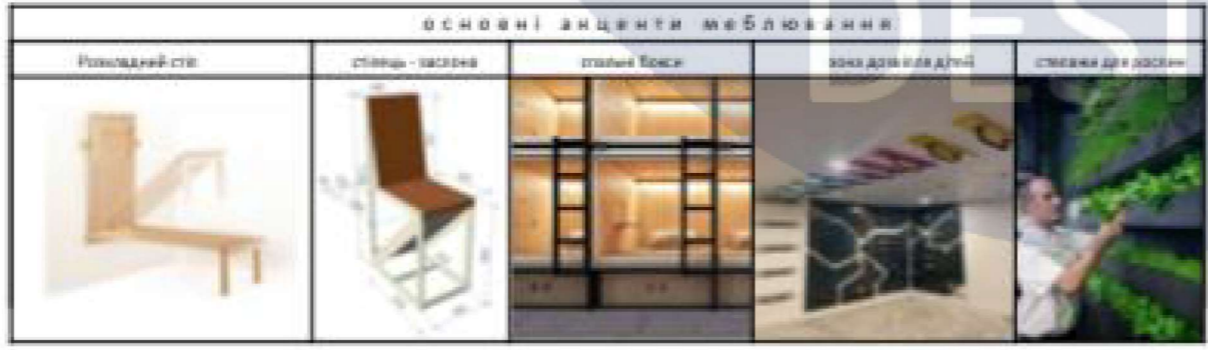
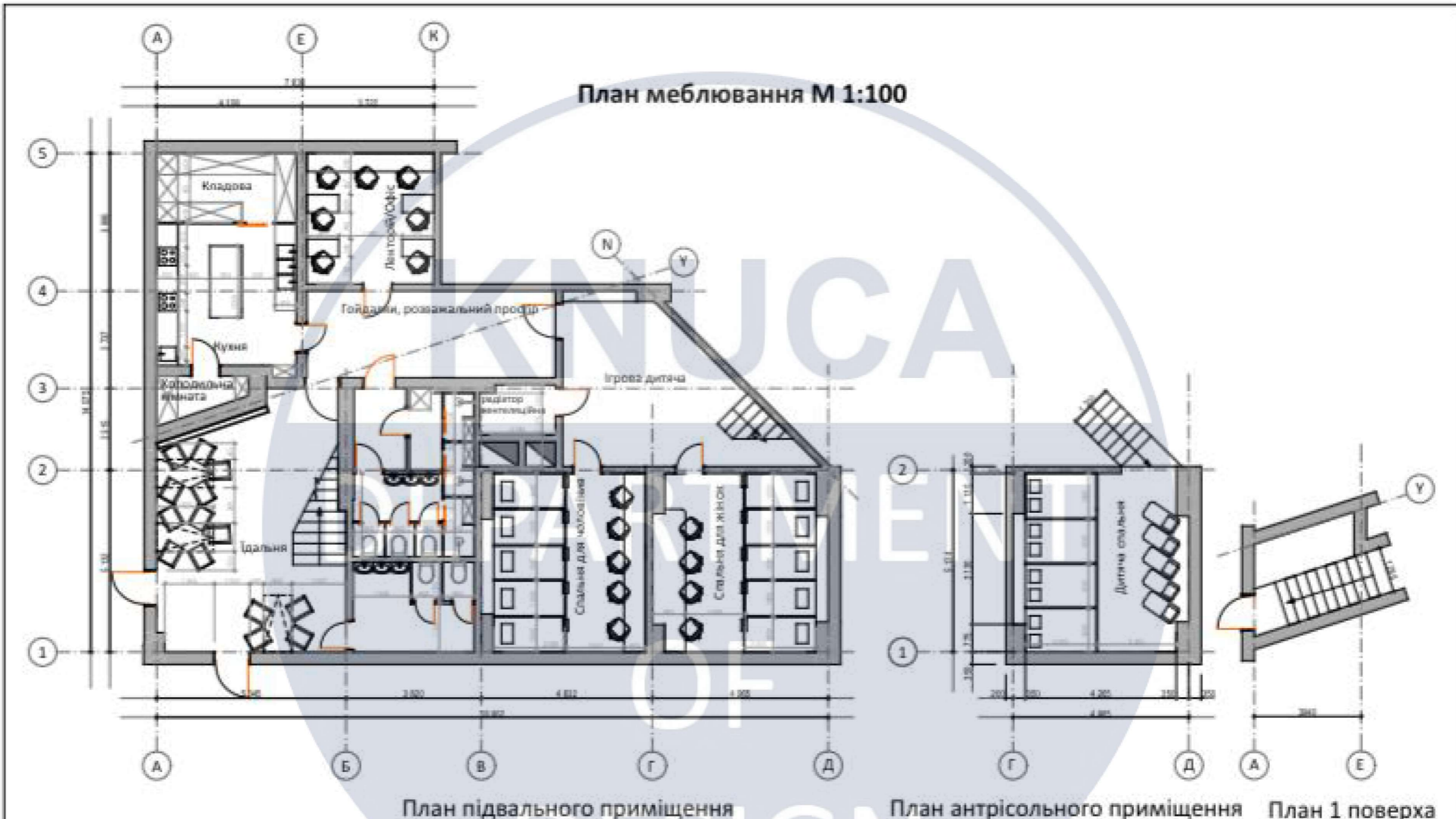
Зм.	Арх.	№ Документу	Підпис	Дата
Розробка:	Галущак Т.О.			
Нарізок:	Іван, Прокіпчук О.В.			

КНУБА 2022 Кафедра дизайну ДН-20-1

Дизайн простору укриття з пунктом незламності в житловому будинку

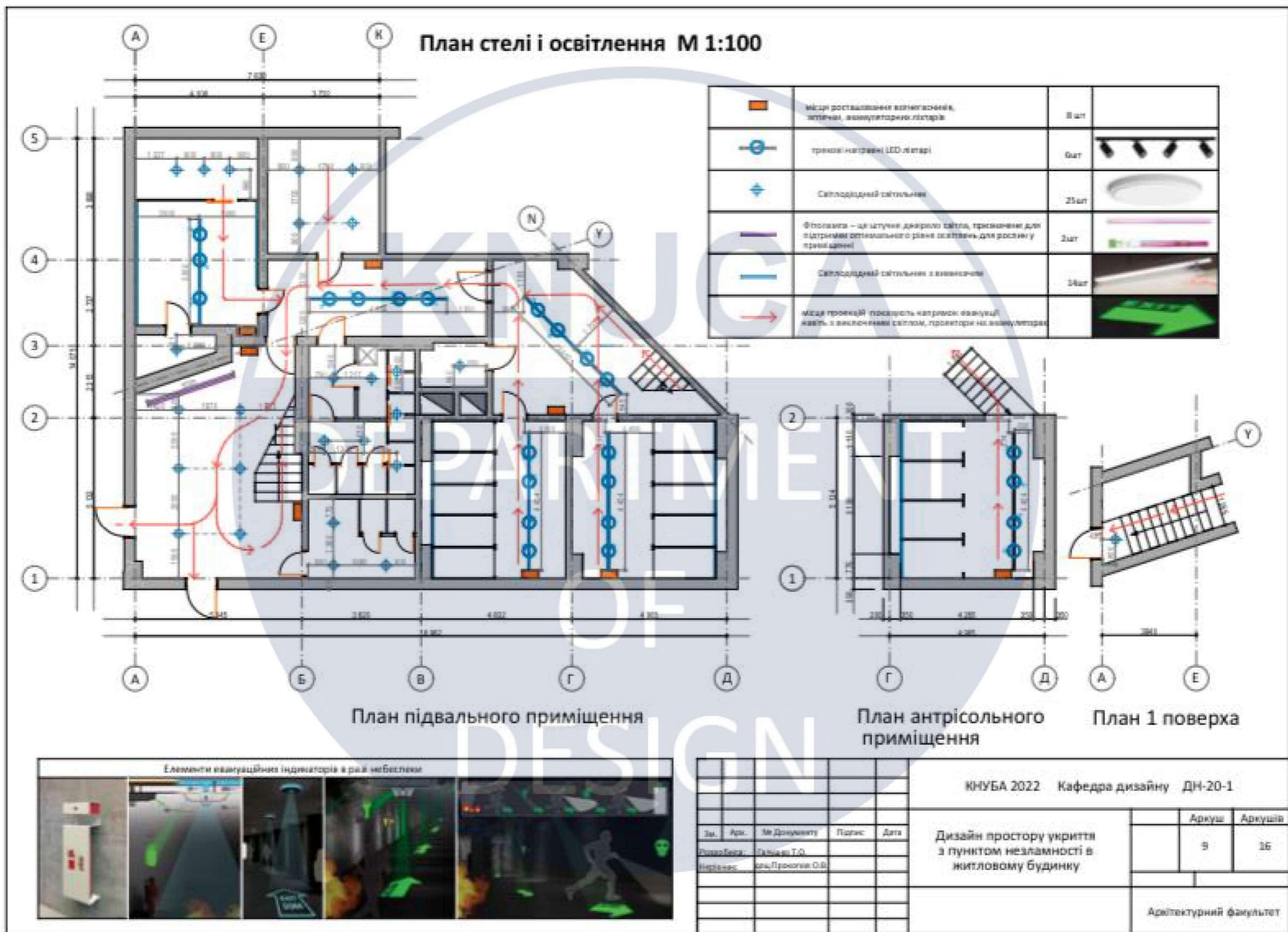
Аркуш	Аркушів
7	16

Архітектурний факультет

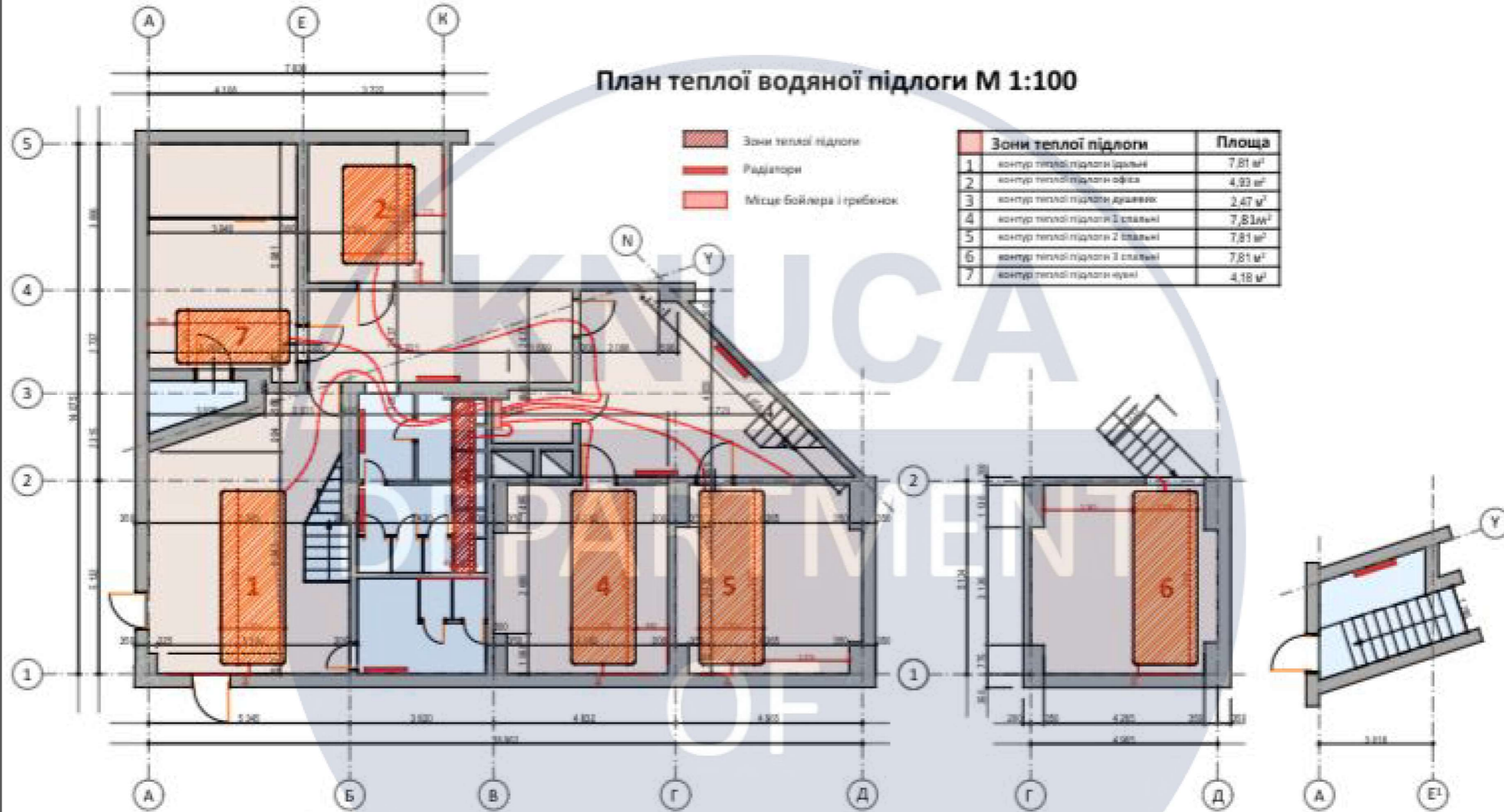


Зм.	Арх.	М. Документу	Підпис	Дата
Укладено:	Сидоренко Т.О.			
Нарисовано:	Іванченко О.В.			

КНУБА 2022 Кафедра дизайну ДН-20-1			
Дизайн простору укриття з пунктом незламності в житловому будинку	Аркуш	Аркушів	
	В	16	
Архитектурний факультет			



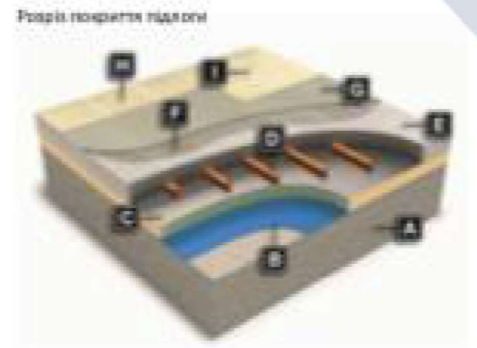
План теплої водяної підлоги М 1:100



Зони теплої підлоги	Площа
1 контур теплої підлоги їдальні	7,81 м ²
2 контур теплої підлоги офіса	4,93 м ²
3 контур теплої підлоги друкарки	2,47 м ²
4 контур теплої підлоги 3 спальні	7,81 м ²
5 контур теплої підлоги 2 спальні	7,81 м ²
6 контур теплої підлоги 3 спальні	7,81 м ²
7 контур теплої підлоги ванни	4,18 м ²

План підвального приміщення

План антрисольного приміщення План 1 поверха



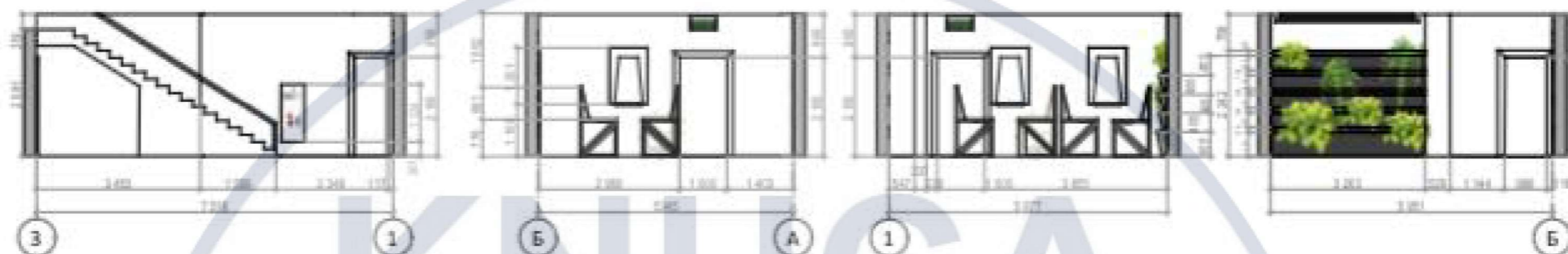
ЕНЦИКЛОПЕДІЯ	
Покриття плити	Покриття наливна підлога
A Чорнова підлога	Чорнова підлога
B Гідроізоляція	Гідроізоляція
C Пенісплістерол	Пенісплістерол
D Водяний кабель	Водяний кабель
E Цемента - піщана стяжка	Цемента - піщана стяжка
F Грунтовка	Грунтовка
G Клейовий шар	Немає шару стяжки
H Плитка	Екструдована дисперсна наливна підлога
I Вуга	

Зм.	Арх.	М. Документу	Підпис	Дата
Розробка:	Савченко Т.О.			
Відрізок:	Івас. Прокішев С.В.			

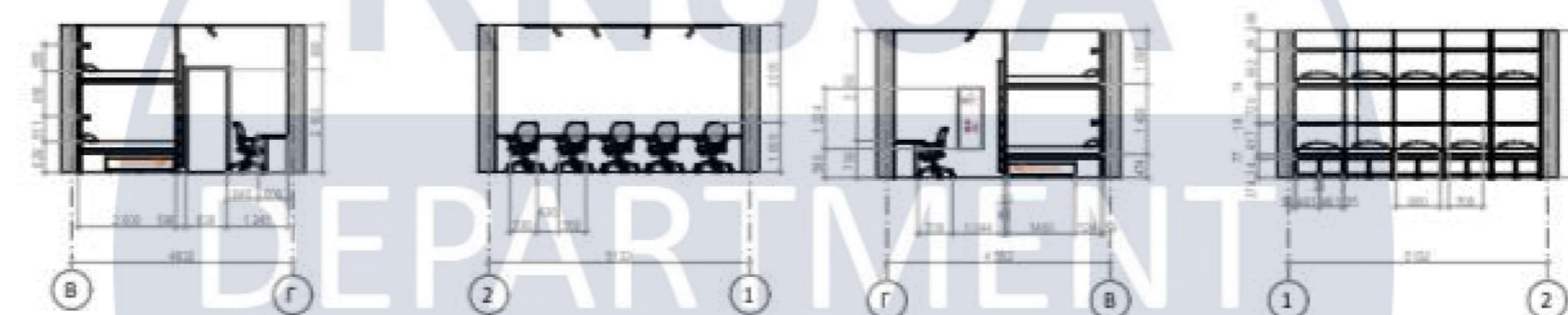
КНУБА 2022 Кафедра дизайну ДН-20-1		
Дизайн простору укріття з пунктом незламності в житловому будинку	Аркуш	Аркушів
	10	16
Архітектурний факультет		

Розгортки по стінах М 1:100

Розгортки стін їдальні



Розгортки стін спальні



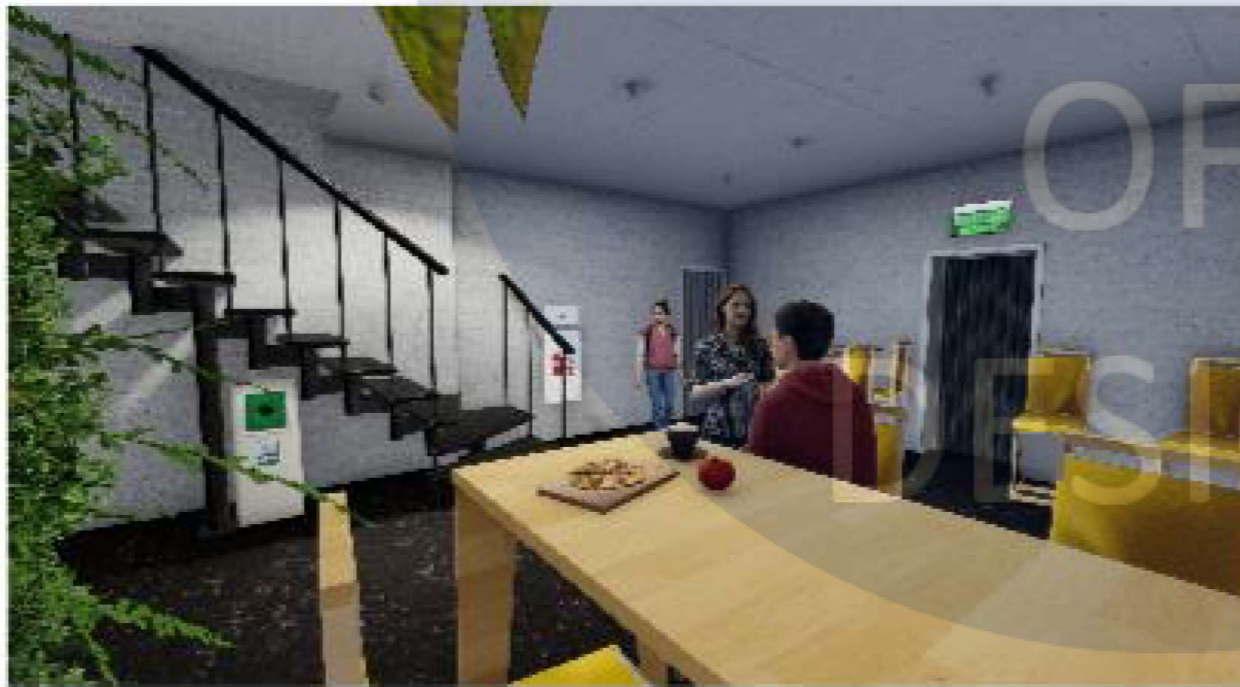
Розгортки стін офісу



DESIGN

					КНУБА 2022 Кафедра дизайну ДН-20-1		
Зм.	Арх.	№ Документу	Підпис	Дата	Дизайн простору укриття з пунктом незламності в житловому будинку	Аркуш	Аркушів
Розробник:	Савицька Т.О.					11	18
Варіант:	Баз.Проектний 0.01						
					Архітектурний факультет		

Візуалізація їдальні



КНУБА 2022 Кафедра дизайну ДН-20-1					Аркуш	Аркушів
Зм.	Арх.	№ Документу	Підпис	Дата	13	18
Розробка:	Галочко Т.О.					
Наглядач:	Івч.Л.Прокіпів С.В.				Архітектурний факультет	

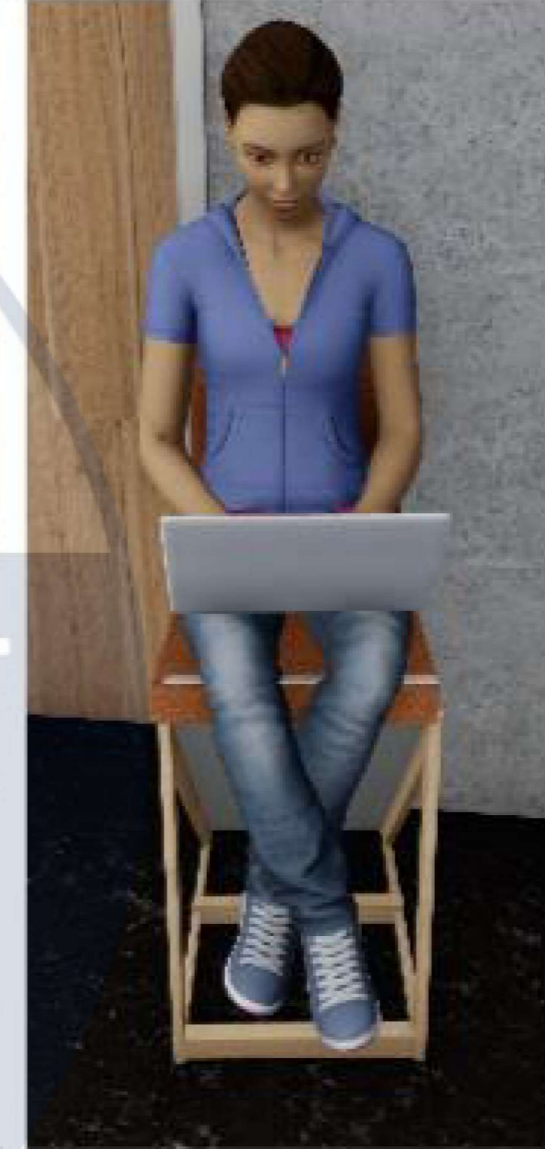
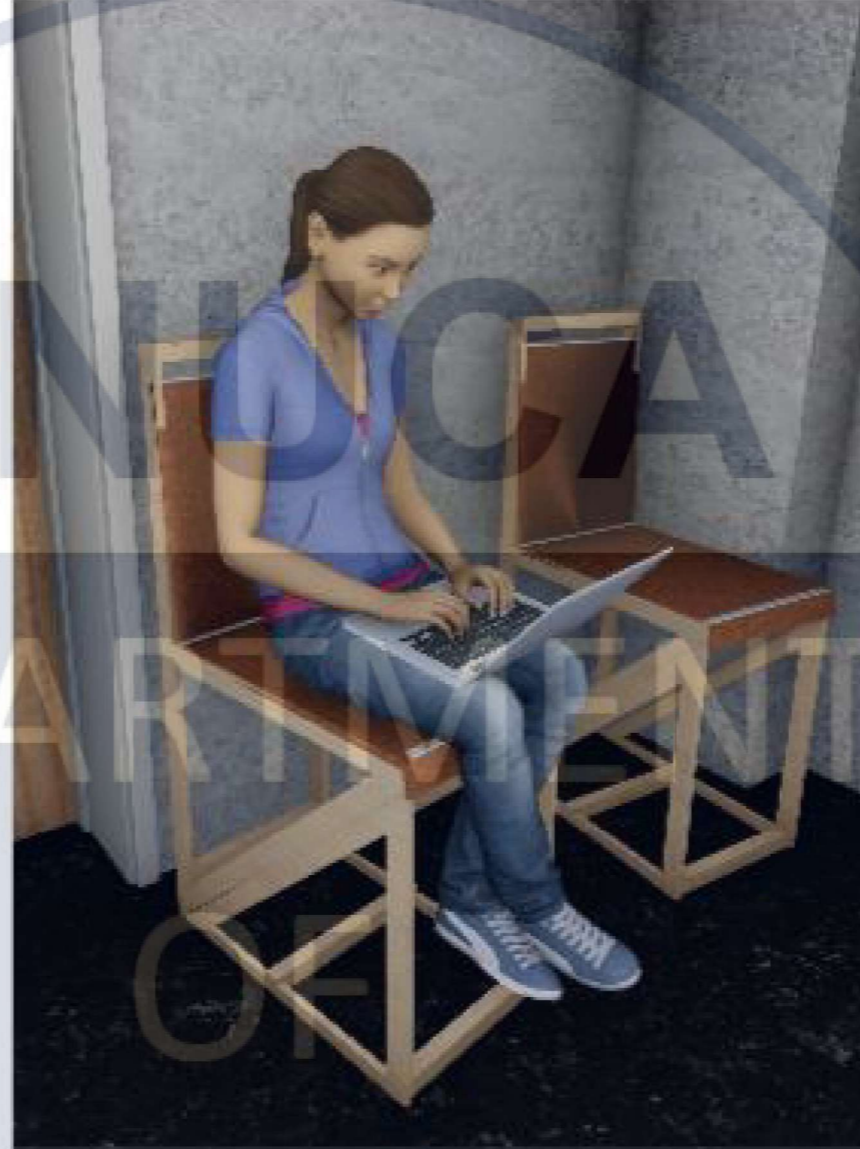
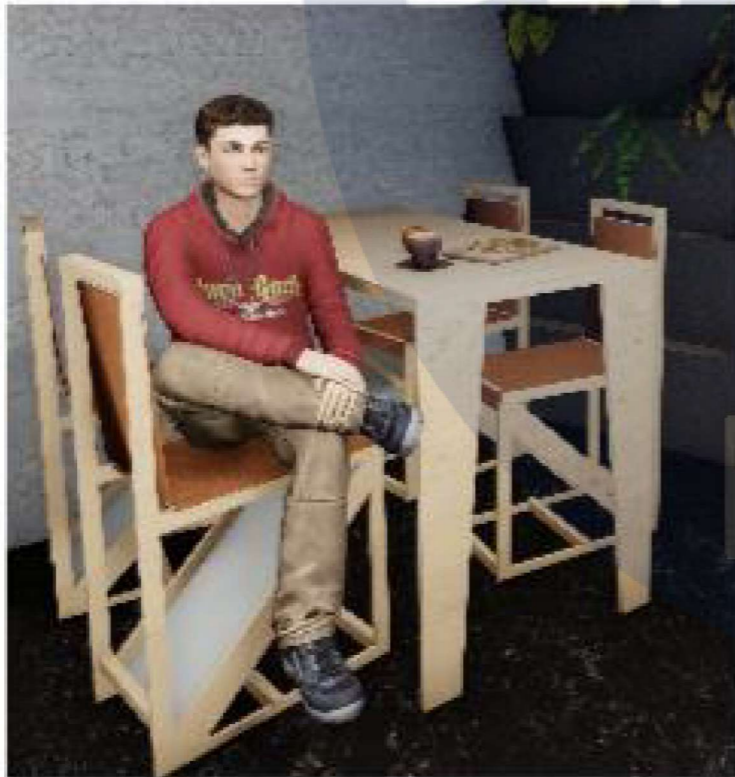
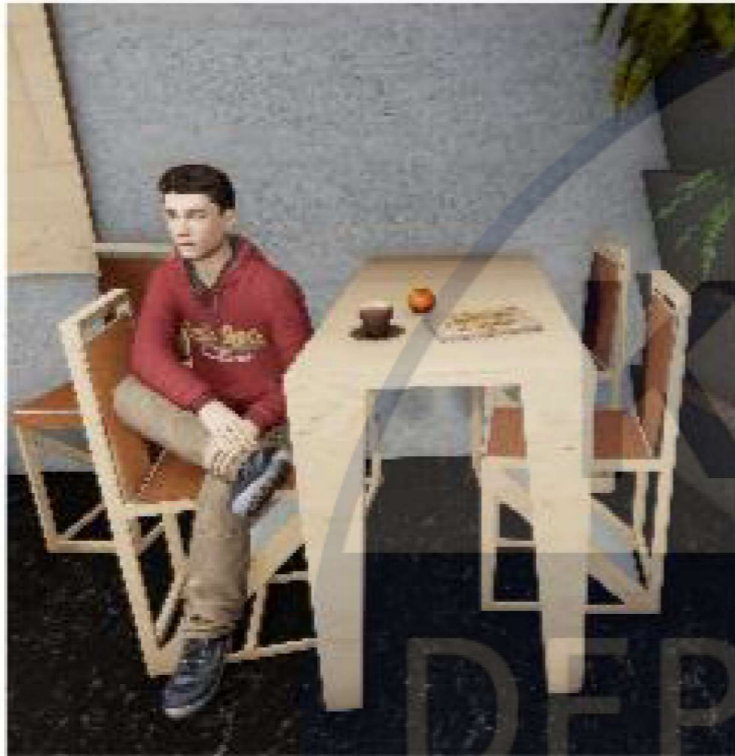
Дизайн простору укриття з пунктом незламності в житловому будинку

Візуалізація Спальні



					КНУБА 2022 Кафедра дизайну ДН-20-1			
Зм.	Аро.	№ Документу	Підпис	Дата	Дизайн простору укриття з пунктом незламності в житловому будинку	Аркуш	Аркушів	
Володимир	Гайворонський	Т.О.				14	18	
Адреса:	вул.Промислова, 0/0						Архітектурний факультет	

Візуалізація елементу мебелі



DESIGN

					КНУБА 2022 Кафедра дизайну ДН-20-1			
№	Ар.	№ Документу	Підпис	Дата			Аркуш	Аркушів
					Дизайн простору укриття з пунктом незламності в житловому будинку		15	16
					Архітектурний факультет			