

**КВАЛІФІКАЦІЙНА ВИПУСКНА РОБОТА
НА ЗДОБУТТЯ ОСВІТНЬОГО СТУПЕНЯ
БАКАЛАВР АРХІТЕКТУРИ**

на тему:

«СПОРТИВНИЙ КОМПЛЕКС ДЛЯ ЛЬОДОВИХ ВИДІВ СПОРТУ У МІСТІ КИЄВІ»

загальним обсягом 6 аркушів формату А1, пояснювальна записка 80 с.

Виконала: студентка групи АРХ-21-6

191 «Архітектура та містобудування»,

Освітньо-професійна програма «Архітектура та містобудування»

(шифр і назва спеціальності, освітньо-наукової програми)

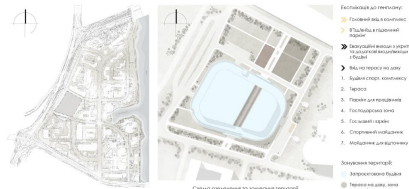
Сидорович Христина Андріївна

(прізвище, ім'я, по батькові)

Керівник: кандидат архітектури, доцент Праслова Валентина Олександрівна

(наук. ступінь, посада, прізвище, ім'я, по батькові)

Київ - 2025 р.

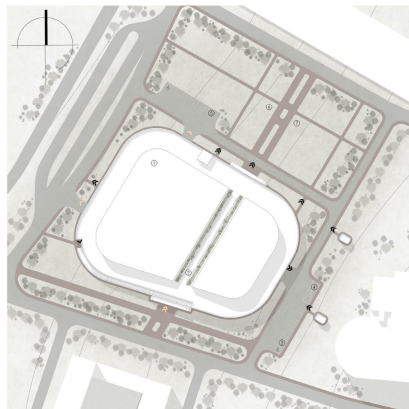


- Ключові об'єкти:
- 1. Головний вхідний комплекс
 - 2. Спортивний майданчик
 - 3. Спортивний майданчик
 - 4. Спортивний майданчик
 - 5. Спортивний майданчик
 - 6. Спортивний майданчик
 - 7. Спортивний майданчик

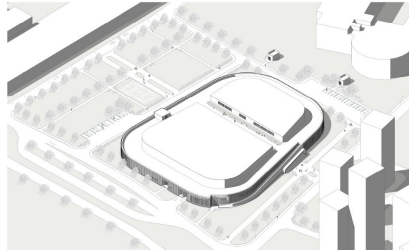
- Знаки на території:
- 1. Зона паркування
 - 2. Зона паркування
 - 3. Зона паркування
 - 4. Зона паркування
 - 5. Зона паркування
 - 6. Зона паркування
 - 7. Зона паркування

Ситуаційний план М 1:1000

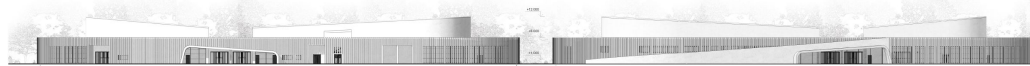
Складено:
 А.С. МІСЬКА
 С.С. СІДІВІЙ
 А.С. ПІСЕНКО
 А.С. ПОЛОНСЬКИЙ



План М 1:500



Архитектурні рішення



Фасада М 1:200



Фасада М 1:200



Фасада М 1:200



План 1-го поверху майданчиків Л 1:500 М 1:400

План 2-го поверху

План 3-го поверху

План 4-го поверху

План 5-го поверху

План 6-го поверху

План 7-го поверху

План 8-го поверху

План 9-го поверху

План 10-го поверху

План 11-го поверху

План 12-го поверху

План 13-го поверху

План 14-го поверху

План 15-го поверху

План 16-го поверху

План 17-го поверху

План 18-го поверху

План 19-го поверху

План 20-го поверху

План 21-го поверху

План 22-го поверху

План 23-го поверху

План 24-го поверху

План 25-го поверху

План 26-го поверху

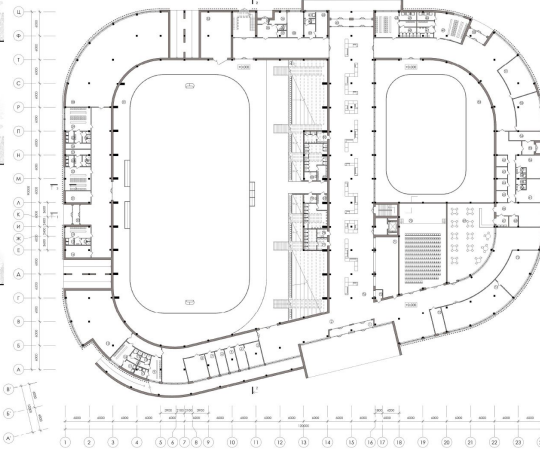
План 27-го поверху

План 28-го поверху

План 29-го поверху

План 30-го поверху

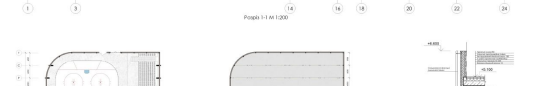
СПОРТИВНИЙ КОМПЛЕКС ДЛЯ ЛЬОДОВИХ ВИДІВ СПОРТУ У МІСТІ КИЄВІ



План 1-го поверху майданчиків Л 1:500 М 1:400



Фасада М 1:200



Фасада М 1:200



Фасада М 1:200



Фасада М 1:200



Фасада М 1:200



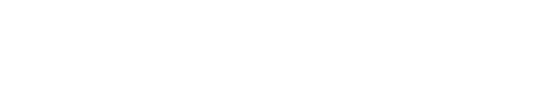
Фасада М 1:200



Фасада М 1:200



Фасада М 1:200



Фасада М 1:200



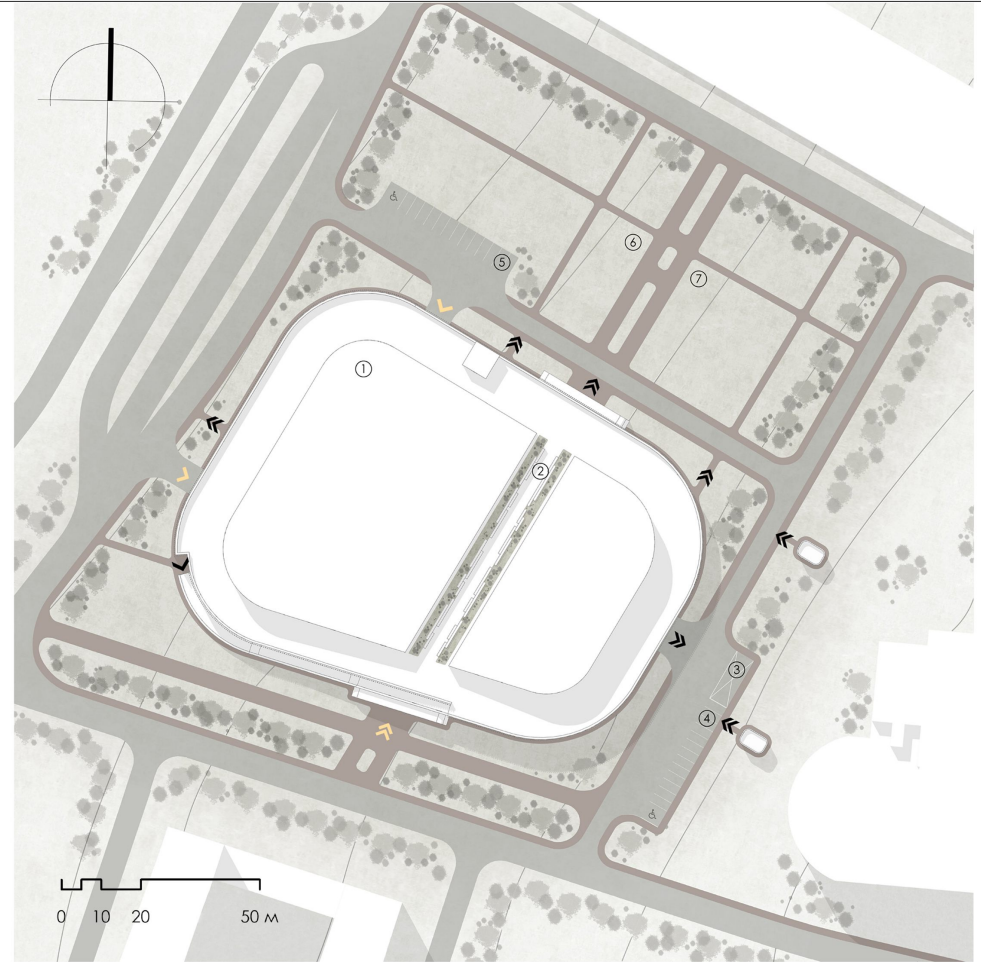
Фасада М 1:200



Фотозображення



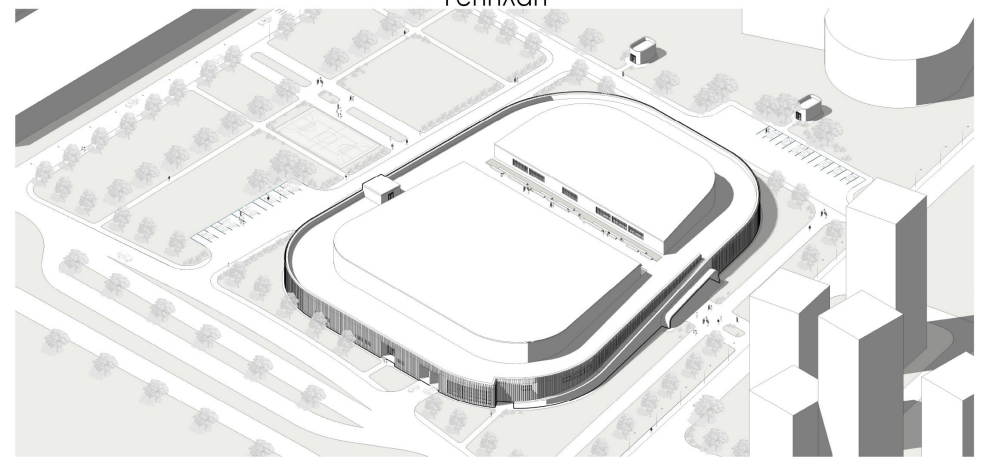
Ситуаційний план



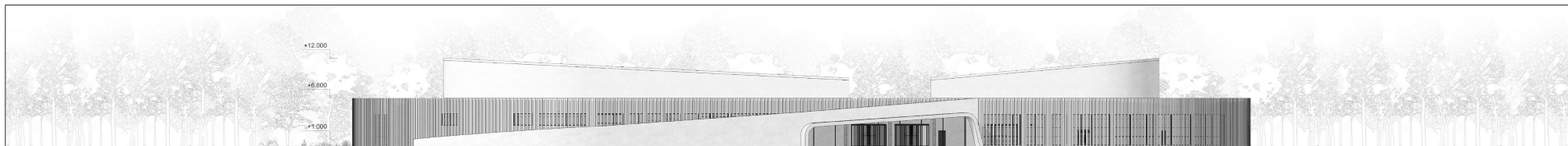
Генплан

Експлікація до генплану:

- Головний вхід в комплекс
 - В'їзд/виїзд в підземний паркінг
 - Евакуаційні виходи з укриття та додаткові входи/виходи з будівлі
 - Вхід на терасу на даху
- | | |
|----------------------------------|-----------------------------|
| 1. Будівля спортивного комплексу | 5. Гостьовий паркінг |
| 2. Тераса | 6. Спортивний майданчик |
| 3. Господарська зона | 7. Майданчик для відпочинку |
| 4. Паркінг для працівників | |



Аксометричне зображення



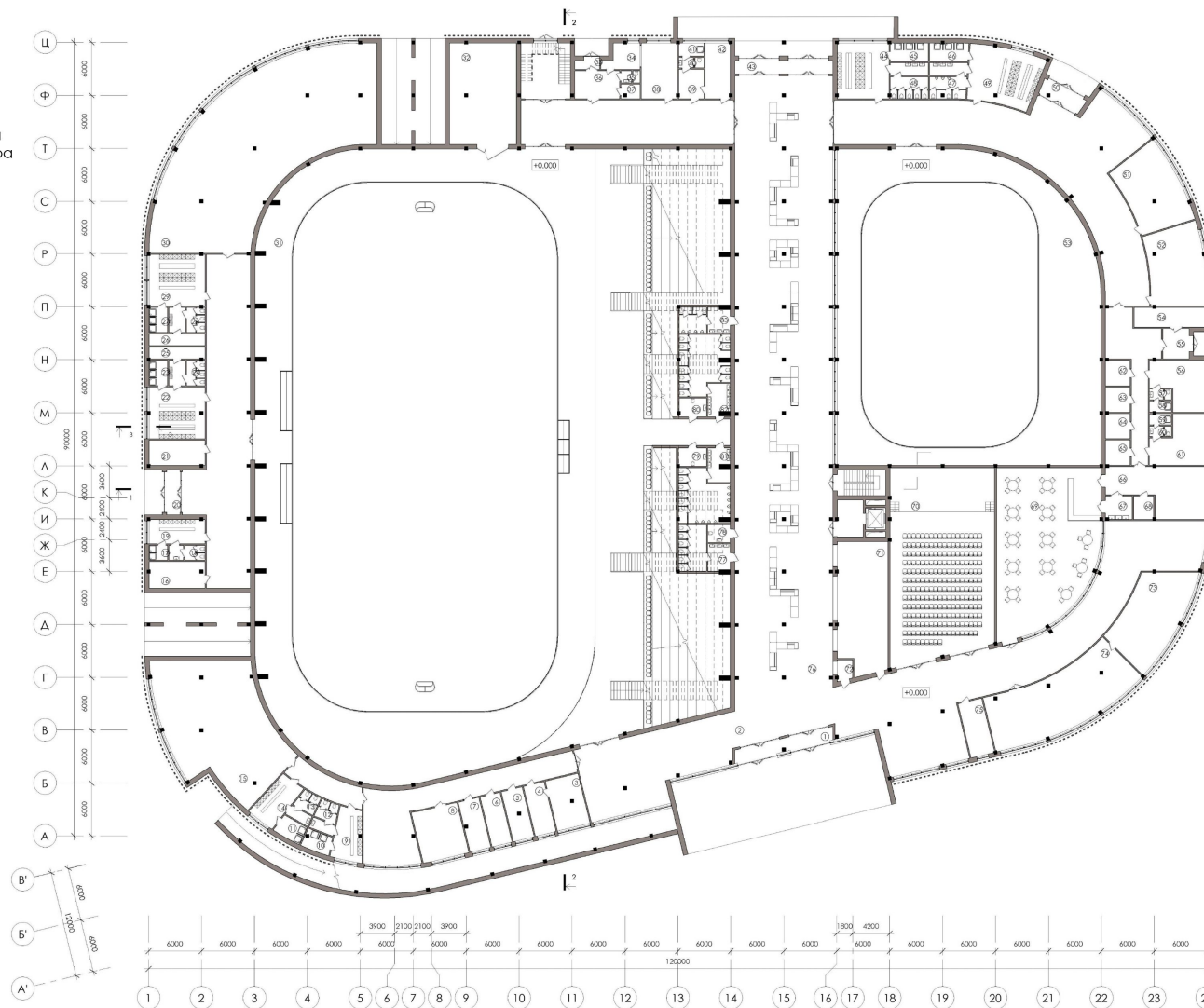
Фасад в осях 1-24



Експлікація приміщень:

- 1. Тамбур
- 2. Хол
- 3. Каб. директора
- 4. Приймальня
- 5. Каб. заступ. директора
- 6. Каб. головного інженера
- 7. Зала засідань
- 8. Роздягальня для спортсм. (жін.)
- 10-11. Душові
- 12-13. С/в
- 14. Роздягальня для спортсм. (чол.)
- 15. Хореографічний клас
- 16. Інвентарна
- 17. Душова
- 18. С/в
- 19. Кімната суддів
- 20. Тамбур
- 21. Інвентарна
- 22. Роздягальня хокеїстів
- 23. Душова
- 24. С/в
- 25-26. Приміщення для сушіння одягу
- 27. Душова
- 28. С/в
- 29. Роздягальня хокеїстів
- 30. Зала для розминки і навчально-тренувальних занять
- 31. Льодова арена з трибунами
- 32. Приміщення для двох машин по догляду за льодом
- 33. Тамбур
- 34. Ізолятор
- 35. С/в
- 36. Приймальня
- 37. Дезінфекційна
- 38. Каб. лікаря
- 39. Душова
- 40. С/в

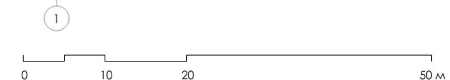
- 41. Душова
- 42. Приміщення масажної
- 43. Тамбур
- 44. Роздягальня для спортсм. (жін.)
- 45-46. Душові
- 47-48. С/в
- 49. Роздягальня для спортсм. (чол.)
- 50. Тамбур
- 51-52. Приміщення для індивідуальної акробатичної підготовки
- 53. Мала льодова арена
- 54. Гарна
- 55. Завантажувальна
- 56. Гардеробна для персоналу
- 57. С/в
- 58-59. Душові
- 60. С/в
- 61. Гардеробна для персоналу
- 62-65. Комори
- 66. Кухня
- 67. Холодильна камера
- 68. Мийна
- 69. Кафетерій
- 70. Конференційна зала
- 71. Гардероб для відвідувачів
- 72. Каса
- 73. Склад магазину
- 74. Магазин спорт. товарів
- 75. Приміщення охорони
- 76. Хол
- 77. С/в жіночий
- 78-80. С/в для маломобільних груп населення
- 81. С/в чоловічий
- 82. С/в жіночий
- 82. С/в чоловічий



План поверху на відмітці +0.000

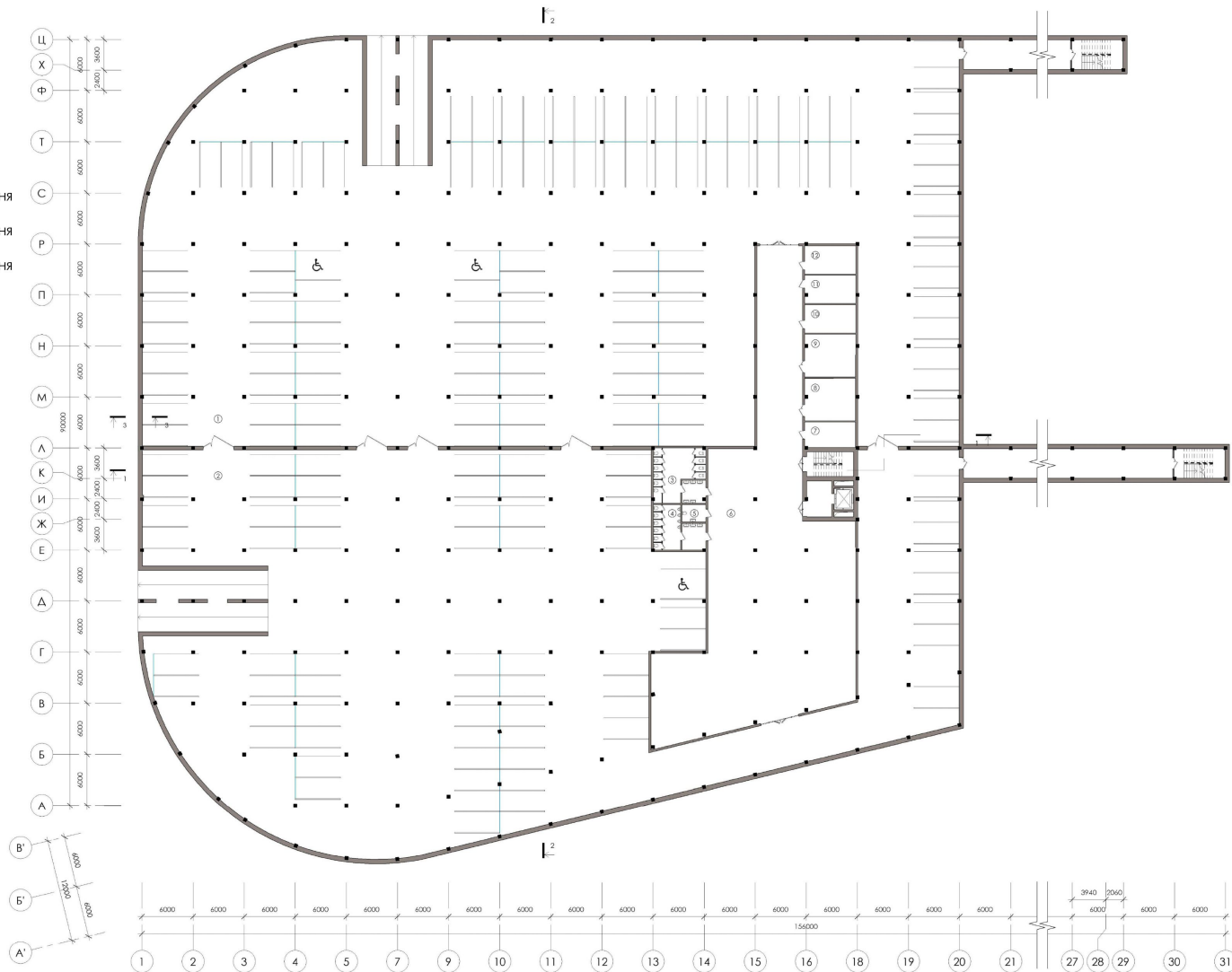


Фасад в осях 24-1



Експлікація приміщень:

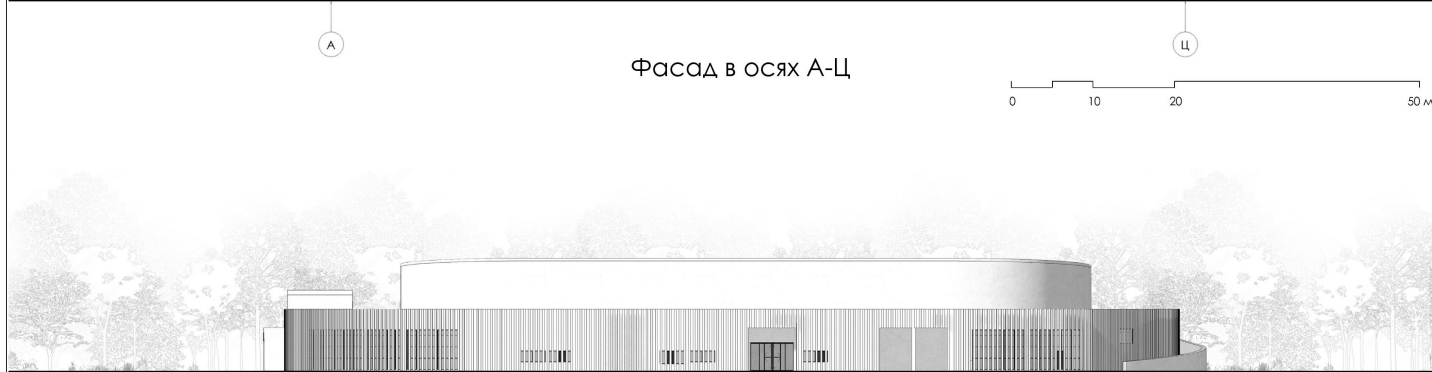
- 1-2. Підземний паркінг
- 3. С/в жіночий
- 4. С/в чоловічий
- 5. С/в для маломобільних груп населення
- 6. Основне приміщення укриття
- 7. Медичний пункт
- 8. Приміщення для зберігання продовольства
- 9. Приміщення для зберігання питної води
- 10. Приміщення для зберігання засобів інд. захисту
- 11-12. Технічні приміщення



План поверху на відмітці -3.500



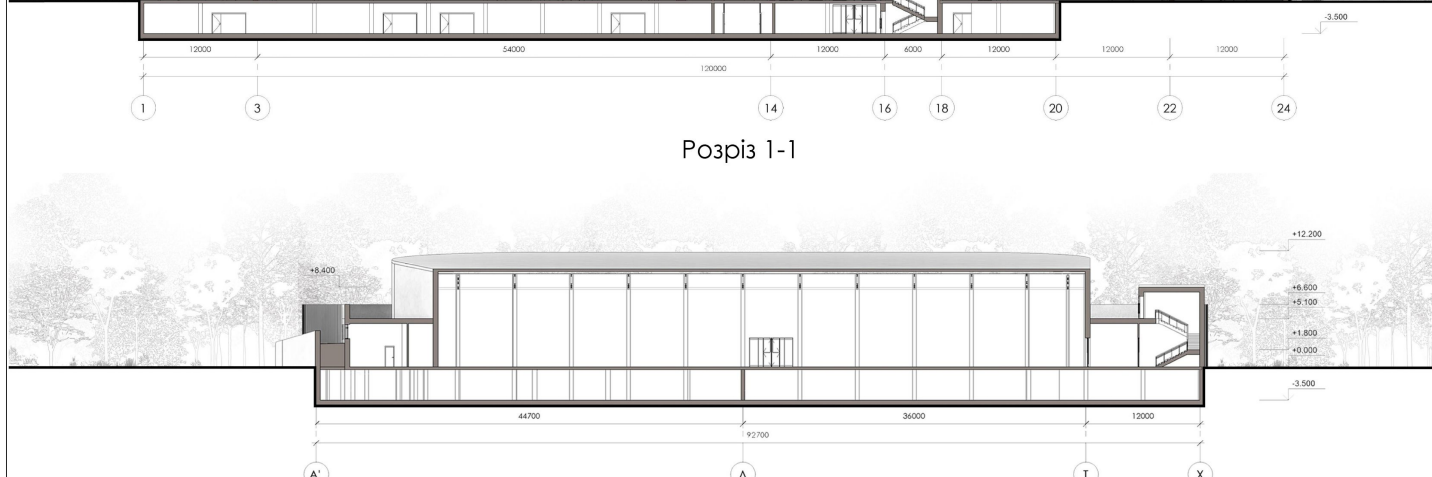
Фасад в осях А-Ц



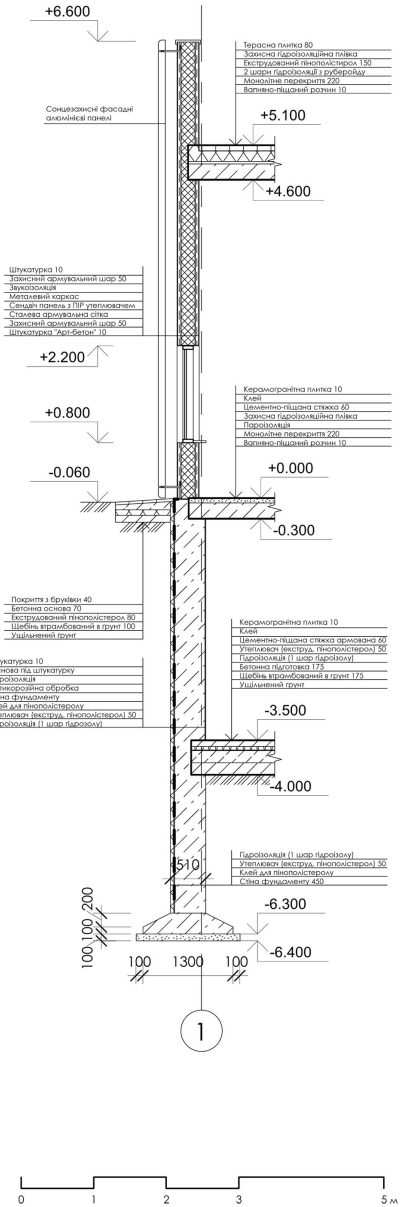
Фасад в осях Ц-А



Розріз 1-1



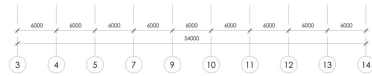
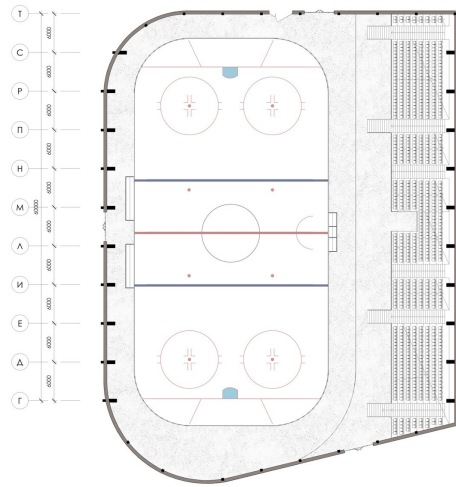
Розріз 2-2



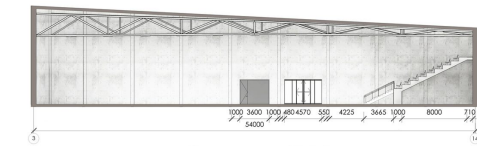
Конструктивний розріз 3-3

- Терасна плита 80
 - Керамогранітна плитка
 - Екструзійний пінополістер 150
 - 2 шари гідроізоляції з рулонною
 - Монолітні проєкція 220
 - Вогнєзахисний розігн. 10
- Штукатурка 10
 - Фасадні алюмінієві шари 50
 - Вукоболіць
 - Металева каркас
 - Стеклопакет з 10-тигліняним
 - Стеклопакет з 10-тигліняним
 - Зовнішні алюмінієві шари 50
 - Штукатурка "Лепі-бетон" 10
- Керамогранітна плитка 10
 - Клей
 - Цегляно-гіпсові стіни 40
 - Керамогранітна плитка
 - Горючість
 - Монолітні проєкція 220
 - Вогнєзахисний розігн. 10
- Покриття з бруківки 40
 - Бетонна основа 70
 - Екструзійний пінополістер 80
 - Щільне вкриваючий шар 100
 - Ущільнений грунт
- Штукатурка 10
 - Основа на штукатурку
 - Горючість
 - Легкобетонна обробка
 - Стеклопакет з 10-тигліняним
 - Клей для гідроізоляції
 - Укладання вкриття пінополістером 50
 - Гидроізоляція (1 шар пінополістеру)
- Керамогранітна плитка 10
 - Клей
 - Цегляно-гіпсові стіни армовані 20
 - Укладання вкриття пінополістером 50
 - Горючість (1 шар пінополістеру)
 - Бетонна підлога 125
 - Щільне вкриваючий в грунт 125
 - Ущільнений грунт
- Горючість (1 шар пінополістеру)
 - Укладання вкриття пінополістером 50
 - Клей для гідроізоляції
 - Стеклопакет з 10-тигліняним

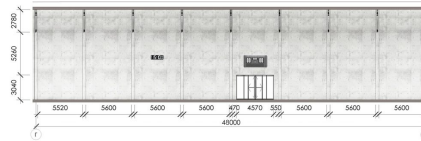




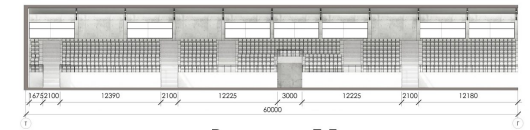
План підлоги з розміщенням меблів



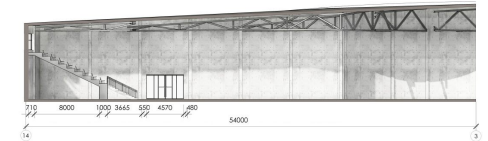
Розгортка 3-14



Розгортка Г-Р



Розгортка Т-Г



Розгортка 14-3

Карта кольорово-фактурного рішення



Фактурний декоративний бетон



Шліфований бетон



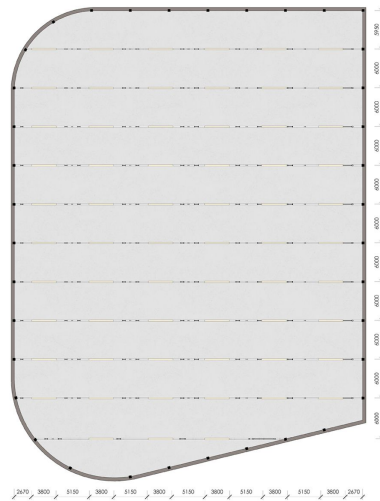
Антиковзке покриття ALSATAN-SW



Сталь

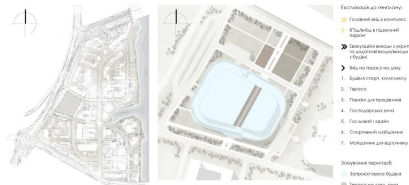


Литий пластик



План стелі з розміщенням освітлювальних приладів



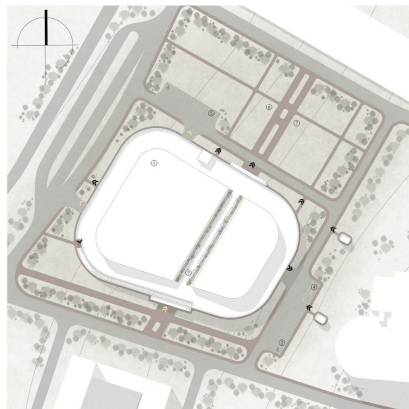


- Ключеві об'єкти:
- 1. Головний вхідний комплекс
 - 2. Спортивний майданчик
 - 3. Спортивний майданчик
 - 4. Спортивний майданчик
 - 5. Спортивний майданчик
 - 6. Спортивний майданчик
 - 7. Спортивний майданчик

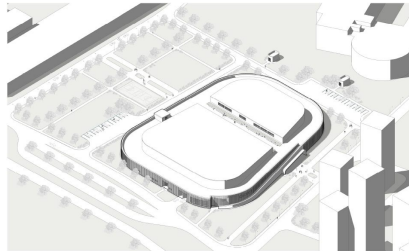
- Знакочислення:
- 1. Спортивний майданчик
 - 2. Спортивний майданчик
 - 3. Спортивний майданчик
 - 4. Спортивний майданчик
 - 5. Спортивний майданчик
 - 6. Спортивний майданчик
 - 7. Спортивний майданчик

Ситуаційний план М 1:1000

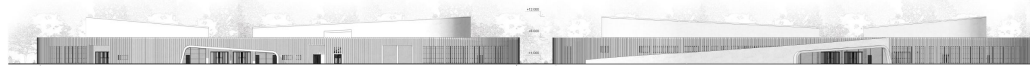
Виконав:
 О. П. КОСІЦЬ
 С. П. КОСІЦЬ
 М. П. КОСІЦЬ
 М. П. КОСІЦЬ



План М 1:300



Архитектурні рішення



Розріз 241 М 1:200



Розріз 242 М 1:200



Розріз 243 М 1:200



Розріз 244 М 1:200



Розріз 245 М 1:200



Розріз 246 М 1:200



Розріз 247 М 1:200



Розріз 248 М 1:200

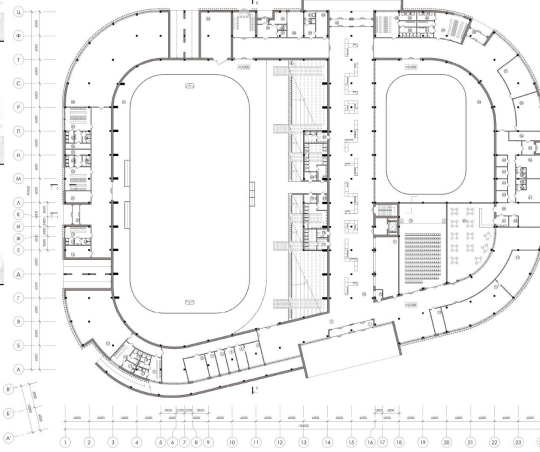


Розріз 249 М 1:200



Розріз 250 М 1:200

СПОРТИВНИЙ КОМПЛЕКС ДЛЯ ЛЬОДОВИХ ВИДІВ СПОРТУ У МІСТІ КИЄВІ



План 1-го поверху на площі 14300 М 1:300



Розріз 11 М 1:200



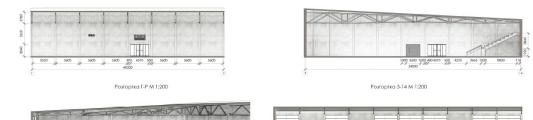
Розріз 12 М 1:200



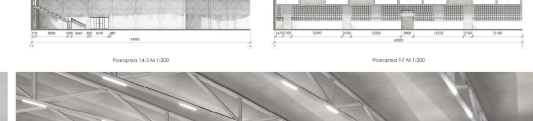
Розріз 13 М 1:200



Розріз 14 М 1:200



Розріз 15 М 1:200



Розріз 16 М 1:200



Розріз 17 М 1:200



Розріз 18 М 1:200



Розріз 19 М 1:200



Розріз 20 М 1:200

