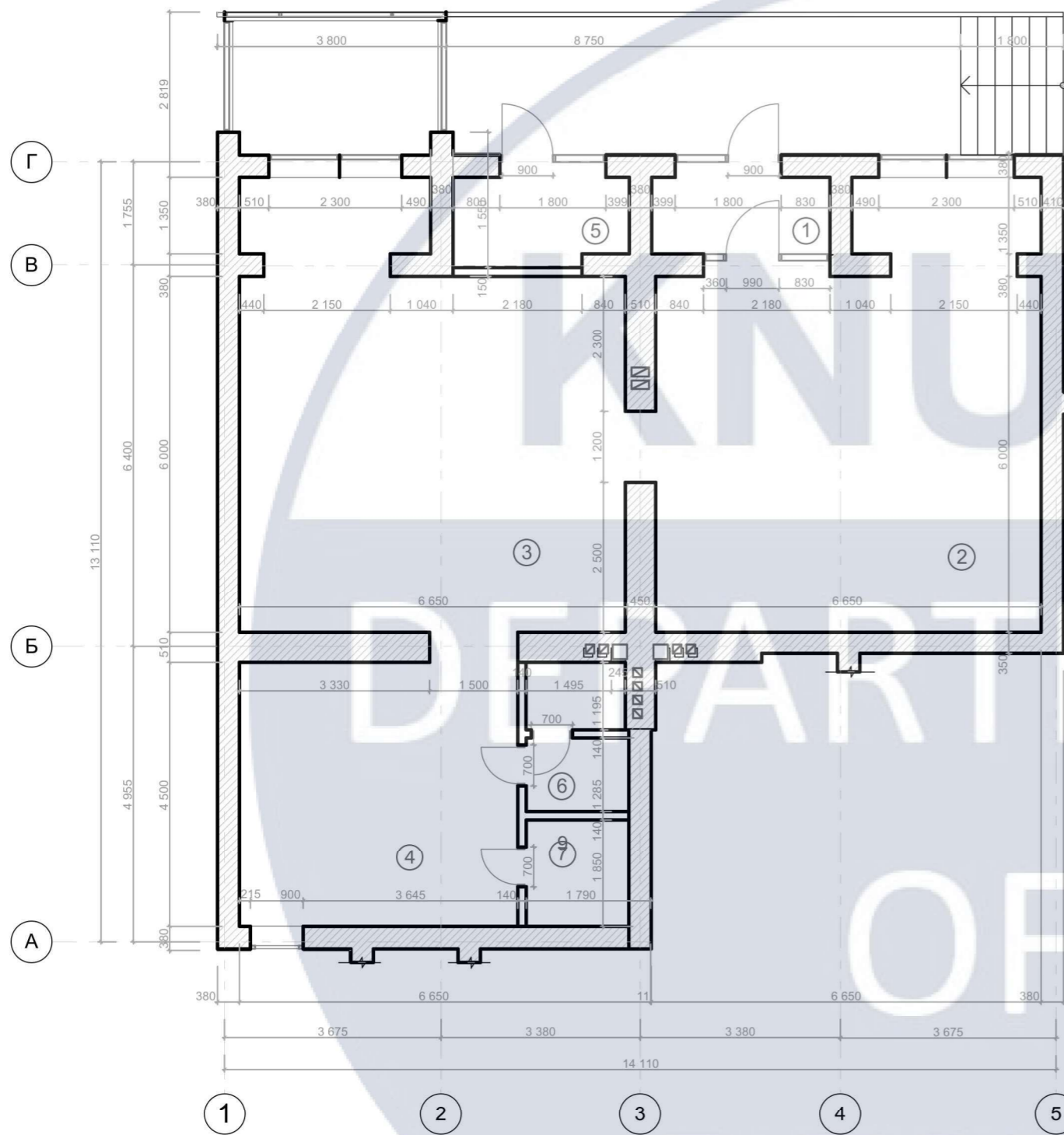


**МІНІСТЕРСТВО ОСВІТИ І НАУКИ УКРАЇНИ
КИЇВСЬКИЙ НАЦІОНАЛЬНИЙ УНІВЕРСИТЕТ БУДІВНИЦТВА І АРХІТЕКТУРИ
КАФЕДРА ДИЗАЙНУ**

**Атестаційна випускна робота на здобуття освітнього ступеня
бакалавра дизайну на тему:
Дизайн інтер'єру та обладнання фотостудії**

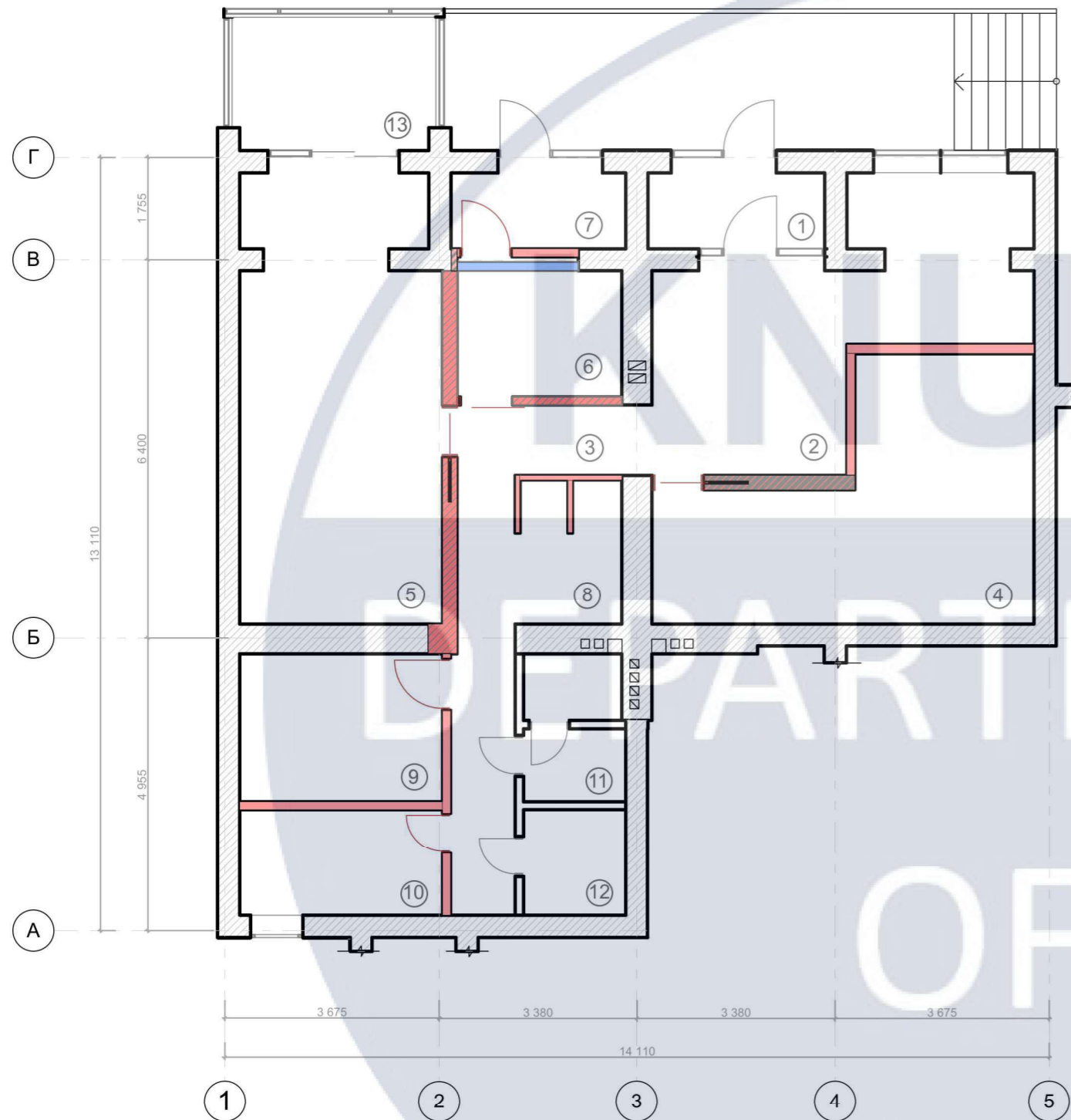
**Виконала: студентка групи ДН-41
Осипова А.А.
Керівник: к. філос. н.
Бець С. М.**

Київ - 2023



Експлікація приміщень		
№	Назва	Площа, м ²
1	Тамбур	3.73
2	Приміщення 1	43.93
3	Приміщення 2	43.28
4	Приміщення 3	21.51
5	Приміщення 4	4.08
6	Санвузол	4.12
7	Душова	3.01
Загальна площа		123.66

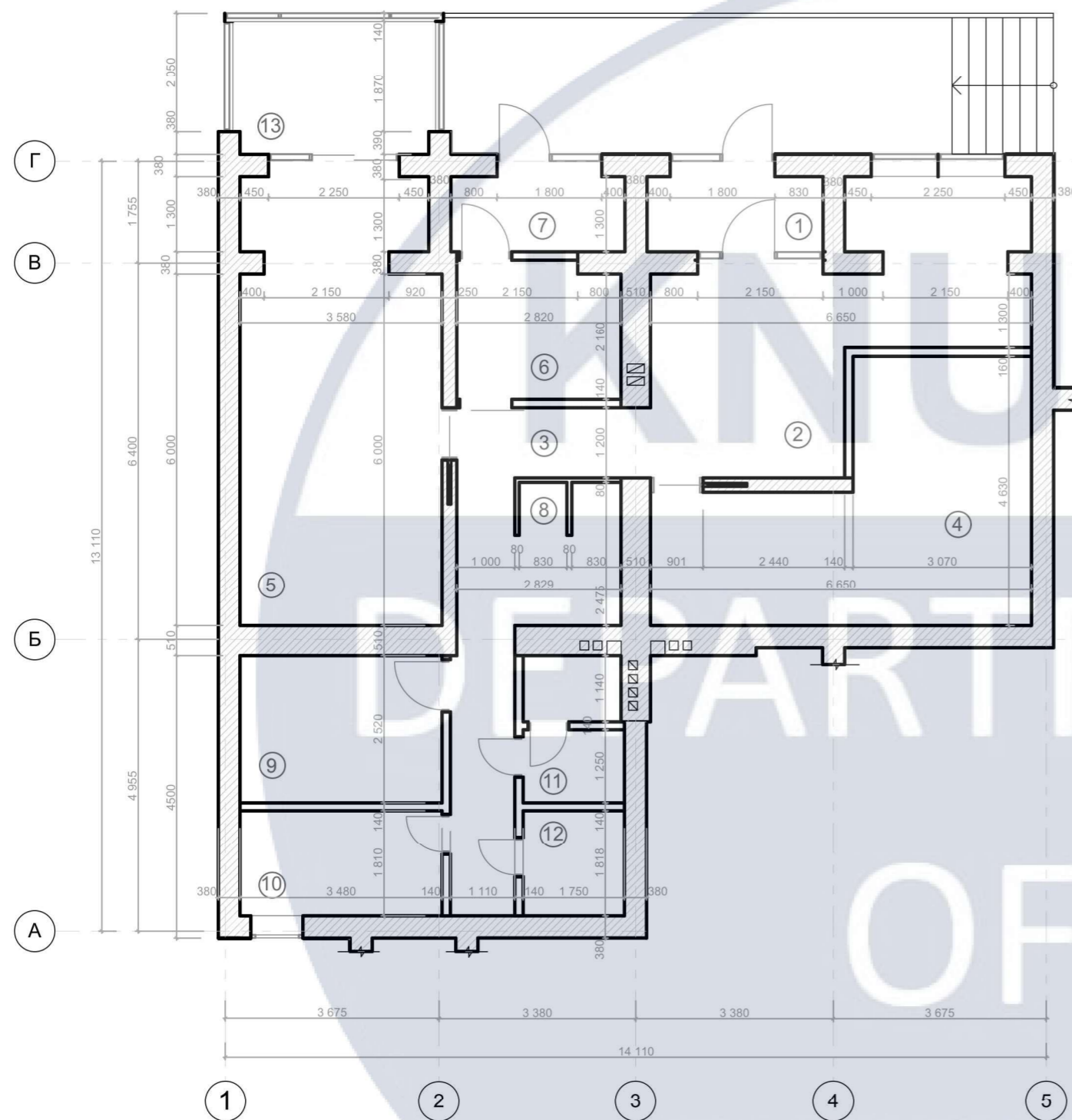
ДИЗАЙН ІНТЕР'ЄРУ ТА ОБЛАДНАННЯ ФОТОСТУДІІ					
КНУБА 022 ДИЗАЙН 2023 ДН-41					
Изм.	Коп.ч.	Лист	№Док.	Подп.	Дата
Розробив	Осипова А.А.				
Перевірив	Бець С.М.				
Проект інтер'єру та обладнання фотостудії					Стадія
					Н
					Лист
					6
					Листів
					31
Обмірний план 1:100					Архітектурний факультет



Експлікація приміщень після монтажу		
№	Назва	Площа, м ²
1	Тамбур + гардероб	3.73
2	Ресепшн + зона очікування	21.38
3	Коридор	12.05
4	Фотозал №1	22.27
5	Фотозал №2	26.70
6	Кімната для працівників	6.63
7	Тамбур + гардероб для працівників	3.73
8	Гримерна+ місце для переодягання	4.67
9	Приміщення для обладнання	8.78
10	Міні кухня	6.33
11	Санвузол	4.12
12	Душова	3.01
13	Закрита тераса	7.53
	Загальна площа	130.93

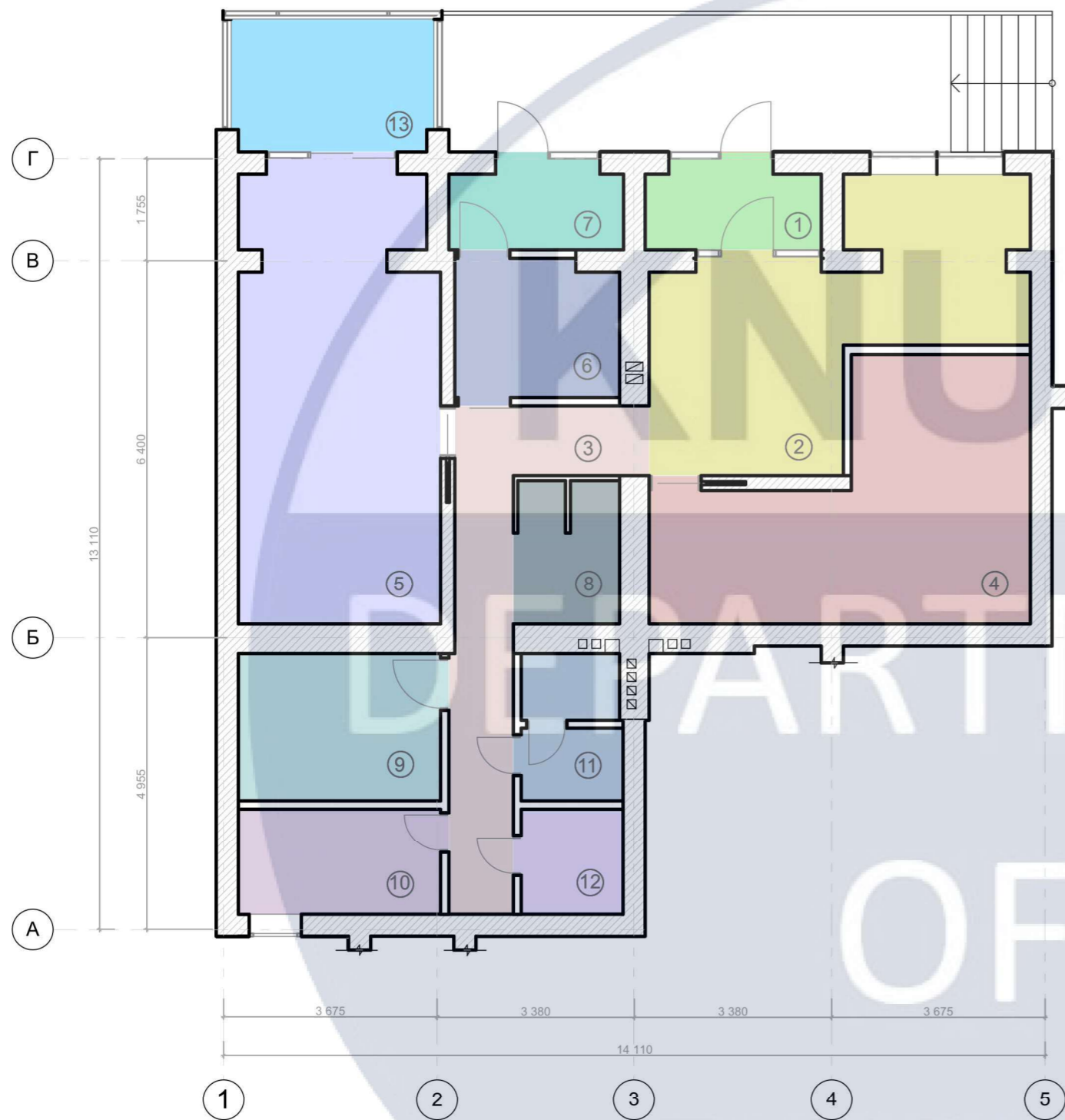
Умовні позначення	
	Монтаж
	Демонтаж

ДИЗАЙН ІНТЕР'ЄРУ ТА ОБЛАДНАННЯ ФОТОСТУДІЇ					
КНУБА 022 ДИЗАЙН 2023 ДН-41					
Изм.	Коп.уч.	Лист	№Док.	Подп.	Дата
Розробив	Осіпова А.А.				
Перевірив	Бець С.М.				
Проект інтер'єру та обладнання фотостудії					Стадія
План монтажу та демонтажу М1:100					Лист
Архітектурний факультет					Листів
					Н
					7
					31



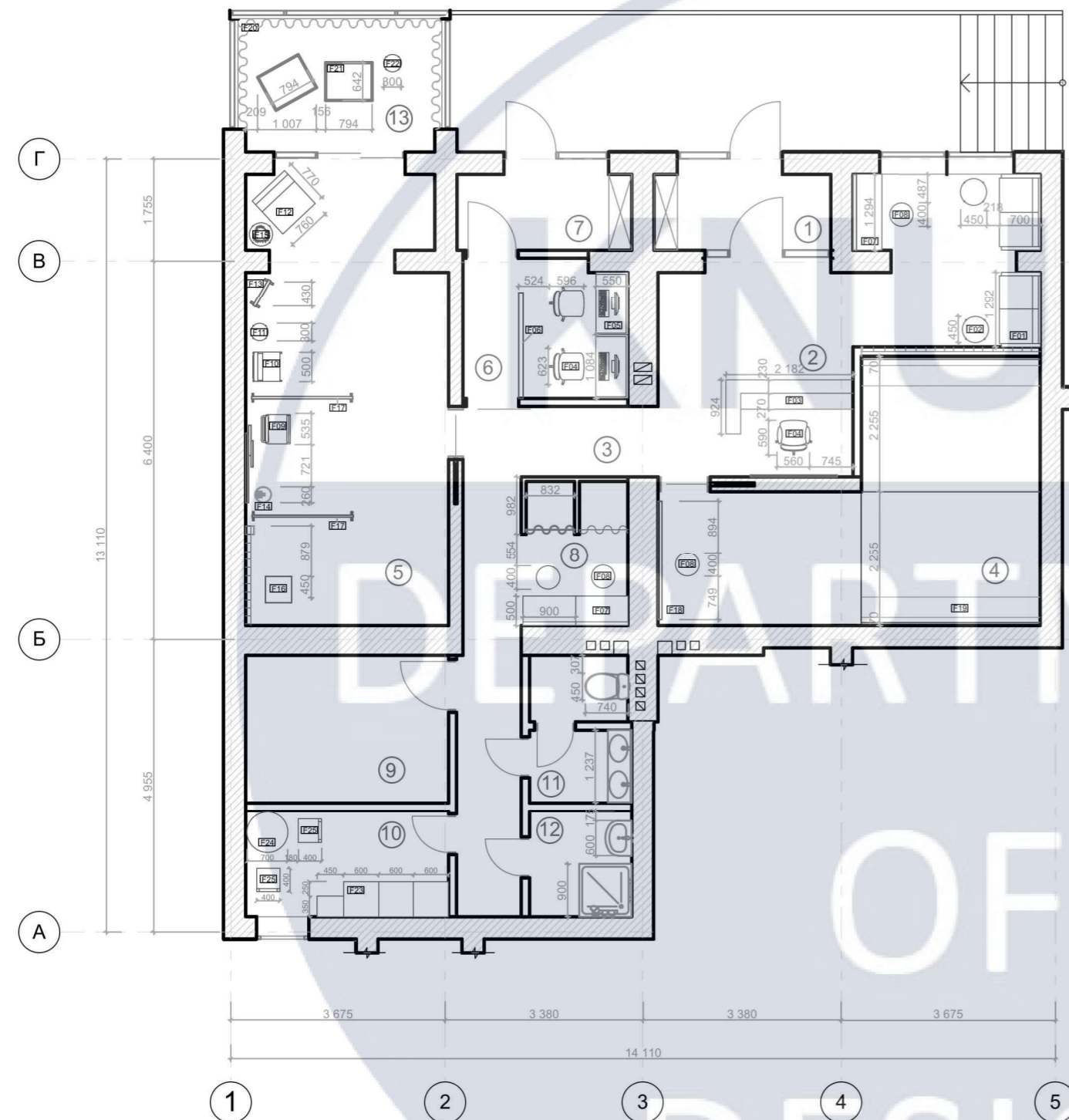
Експлікація приміщень після монтажу		
№	Назва	Площа, м ²
1	Тамбур + гардероб	3.73
2	Ресепшн + зона очікування	21.38
3	Коридор	12.05
4	Фотозал №1	22.27
5	Фотозал №2	26.70
6	Кімната для працівників	6.63
7	Тамбур + гардероб для працівників	3.73
8	Гримерна+ місце для переодягання	4.67
9	Приміщення для обладнання	8.78
10	Міні кухня	6.33
11	Санвузол	4.12
12	Душова	3.01
13	Закрита тераса	7.53
	Загальна площа	130.93

ДИЗАЙН ІНТЕР'ЄРУ ТА ОБЛАДНАННЯ ФОТОСТУДІІ							
КНУБА 022 ДИЗАЙН 2023 ДН-41							
Изм.	Копч.	Лист	№Док.	Подп.	Дата		
Розробив	Осіпова А.А.						
Перевірив	Бець С.М.						
Проект інтер'єру та обладнання фотостудії					Стадія	Лист	Листів
					Н	8	31
Обмірний план після монтажу та демонтажу М1:100					Архітектурний факультет		

















Експлікація приміщень після монтажу			
№	Колір зон.	Назва	Площа, м ²
1		Тамбур + гардероб	3.73
2		Ресепшн + зона очікування	21.38
3		Коридор	12.05
4		Фотозал №1	22.27
5		Фотозал №2	26.70
6		Кімната для працівників	6.63
7		Тамбур + гардероб для працівників	3.73
8		Гримерна+ місце для переодягання	4.67
9		Приміщення для обладнання	8.78
10		Міні кухня	6.33
11		Санвузол	4.12
12		Душова	3.01
13		Закрита тераса	7.53
		Загальна площа	130.93

ДИЗАЙН ІНТЕР'ЄРУ ТА ОБЛАДНАННЯ ФОТОСТУДІЇ					
КНУБА 022 ДИЗАЙН 2023 ДН-41					
Изм.	Кол.ч.	Лист	№Док.	Подп.	Дата
Розробив	Осіпова А.А.				
Перевірив	Бець С.М.				
Проект інтер'єру та обладнання фотостудії				Стадія	Лист
				Н	9
				Листів	31
План зонування М1:100				Архітектурний факультет	



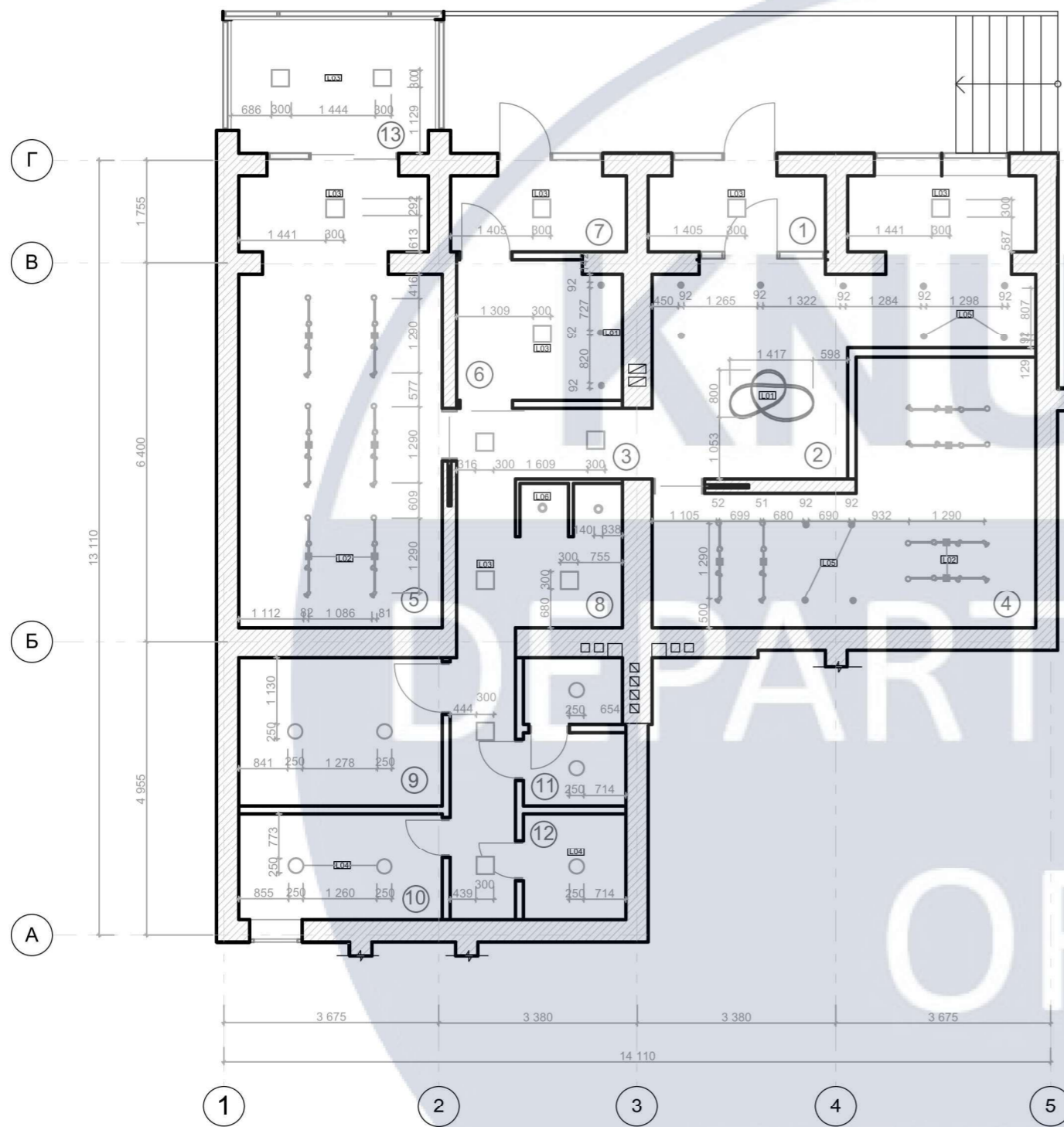
Експлікація приміщень після монтажу		
№	Назва	Площа, м ²
1	Тамбур + гардероб	3.73
2	Ресепшн + зона очікування	21.38
3	Коридор	12.05
4	Фотозал №1	22.27
5	Фотозал №2	26.70
6	Кімната для працівників	6.63
7	Тамбур + гардероб для працівників	3.73
8	Гримерна+ місце для переодягання	4.67
9	Приміщення для обладнання	8.78
10	Міні кухня	6.33
11	Санвузол	4.12
12	Душова	3.01
13	Закрита тераса	7.53
Загальна площа		130.93

ДИЗАЙН ІНТЕР'ЄРУ ТА ОБЛАДНАННЯ ФОТОСТУДІІ					
КНУБА 022 ДИЗАЙН 2023 ДН-41					
Изм.	Коп.ч.	Лист	№Док.	Подп.	Дата
Розробив	Осипова А.А.				
Перевірив	Бець С.М.				
Проект інтер'єру та обладнання фотостудії				Стадія	Лист
				Н	10
				Листів	31
План розміщення меблів М1:100				Архітектурний факультет	

Специфікація меблів та обладнання							Ціна (грн)
Приміщення	Маркування	Найменування	Кільк.	Розміри (мм)	Виробник, посилання	Зовнішній вигляд	Ціна (грн)
Ресепшн	F01	Диван	2	1290x700x700	https://bemz.com/es-es/products/NOC1-RHV102		21 960
Ресепшн	F02	Журнальний столик	2	430x450x430	https://prom.ua/ua/p1301237654-zhurnalnyj-stolik-43sm.html		8 955
Ресепшн	F03	Стійка ресепшн	1	2180x920x1200	На замовлення		--
Ресепшн, Кімната для працівників	F04	Крісло	3	445x400x750	Крісло Nowy Styl RALPH ordf GTS CHROME ECO 30 - низькі ціни, кредит, оплата частинами в інтернет-магазині ROZETKA Купити в Україні: Києві, Харкові, Дніпрі, Одесі, Запоріжжі, Львові		3 276
Кімната для працівників	F05	Стіл офісний Fenster Bera 2	2	755x1000x600	https://rozetka.com.ua/39084968/p39084968/		3 700
Кімната для працівників	F06	Перегородка	1	1350x60x1800	https://prom.ua/ua/p1231621776-shirma-betonnaya-stena.html?primelead=MS4xNQ		1 980
Ресепшн, Гримерна	F07	Місце візажиста Atlant	3	900x500x1590	https://prom.ua/ua/p1006248881-mesto-vizazhista-atlant.html		11 930
Ресепшн, Гримерна, Фотозала №1 Фотозала №2	F08	Промисловий табурет Карла	5	400x400x630	https://www.taburete.es/taburete-industrial-karla.html		5 920
Фотозала №2	F09	Стілець з підлокітниками Teenwere	1	630x570x800	https://www.amazon.com/-/es/Teenwere-Silla-comedor-acero-inoxidable/dp/B08HJZTSKQ		2 800
Фотозала №2	F10	Стілець WHOJA	1	530x560x700	https://arcus-www.amazon.es/WHOJA-Estructura-apoyabrazos-Restaurante-cafeter%C3%ADa/dp/B09P8C8HWD		16 800
Фотозала №2	F11	Табурет садовий низький бамбуковий Barlou	1	320x320x360	https://www.sklum.com/es/comprar-taburetes-de-exterior/100593-taburete-bajo-de-jardin-en-bambubarlou.html		1 078
Фотозала №2	F12	Крісло	1	970x970x700	https://www.designereditions.com/es-es/products/style-mario-bellini-camaleonda-style-lounge-sofa/variant_01GPR3TTRANACV1GWHRFTJKJ17		16 000
Фотозала №2	F13	Дзеркало підлогове Фацет Narrow frame	1	630x49x1730	https://rozetka.com.ua/129536405/p129536405/		2 680
Фотозала №2	F14	Торшер Levistella 756PR5523-1 BK	1	280x450x180	Торшер Levistella 756PR5523-1 BK		1 704

Фотозала №2	F15	Підставка гіпсова	1	400x400x700	https://www.abonoscalilla.com/producto/jarron-linea-recta-n-1/		760
Фотозала №2	F16	Куб для позування	1	400x400x400	https://www.etsy.com/es/listing/1441522140/posing-box-cubo-grande-para-el-fotografo?click_key=383e9f26e01d5d2d2d58651aa80a6f8e1266d07f%3A1441522140&click_sum=9c9eb4ee&external=1&rec_type=cs&ref=pla_similar_listing_to_p-5&frs=1&sts=1		5 520
Фотозала №2	F17	Перегородка на колесах	2	1700x150x1800	На замовлення https://kievalp.com.ua/ua/p1372991579-tsiklorama-dlya-fotosesij.html		--
Фотозала №1	F18	Підвісні фото фони	1	2100x90x400	https://www.rajalaproshop.se/nanlite-3-axle-background-support-elevator-kit		16 000
Фотозала №1	F19	Циклорама	2	2300x3000x3000	На замовлення https://kievalp.com.ua/ua/p1372991579-tsiklorama-dlya-fotosesij.html		--
Закрита тераса	F20	Штори	7	1400x7x2800	https://www.leroymerlin.es/productos/decoracion/cortinas-visillos-y-tendinas/cortinas-y-visillos/cortina-acabado-cinta-fruncida-trabilla-inspire-pharell-liso-blanco		760
Закрита тераса	F21	Тканинний садовий пуф	2	794x642x380	https://www.archiproducts.com/es/productos/gart/puf-de-jardin-de-telaginoso-puf-de-jardin_576580		13 480
Закрита тераса	F22	Журнальний столик	1	500x 500x470	https://rozetka.com.ua/324359440/p324359440/		1 466
Міні кухня	F23	Міні кухня	1	1190x410x1800	https://www.leroymerlin.es/productos/cocinas/muebles-de-cocina/armarios-y-alacenas-de-cocina/alacena-de-cocina-con-1-cajon-3-puertas-homcom-119x41x180-cm-negro-86311021.html		11 560
Міні кухня	F24	Стіл обідній круглий Bonro B-957-700 білий	1	700x700x720	https://bonro.ua/stil-obidniy-krugliy-bonro-v-957-700-bilyi-41300027/		2 082
Міні кухня	F25	Стілець GT RACER X-D10 White	2	820x550x460	https://rozetka.com.ua/gt_racer_x_d10_white/p272996613/		899

ДИЗАЙН ІНТЕР'ЄРУ ТА ОБЛАДНАННЯ ФОТОСТУДІЇ					
КНУБА 022 ДИЗАЙН 2023 ДН-41					
Изм.	Кол.уч.	Лист	№Док.	Подп.	Дата
Розробив	Осипова А.А.				
Перевірив	Бець С.М.				
Проект інтер'єру та обладнання фотостудії				Стадія	Лист
Специфікація меблів та обладнання				Н	11
				Листів	31
				Архітектурний факультет	

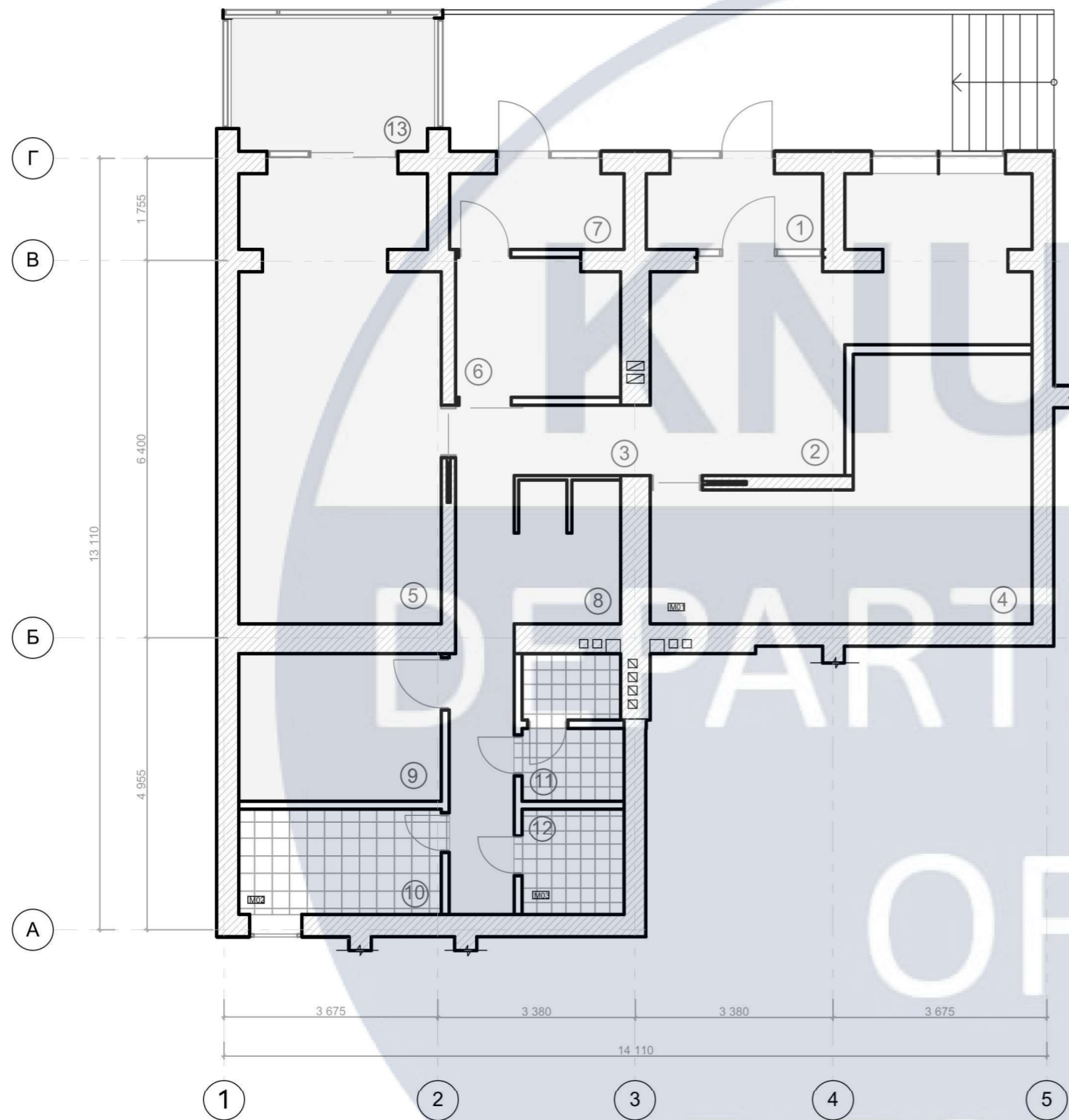


Умовні позначення	
	Підвісний світлодіодний світильник
	Спотівий світильник
	Світильник стельовий квадратний
	Світильник стельовий круглий
	Точковий світильник
	Світлодіодний світильник

Експлікація приміщень після монтажу		
№	Назва	Площа, м ²
1	Тамбур + гардероб	3.73
2	Ресепшн + зона очікування	21.38
3	Коридор	12.05
4	Фотозал №1	22.27
5	Фотозал №2	26.70
6	Кімната для працівників	6.63
7	Тамбур + гардероб для працівників	3.73
8	Гримерна+ місце для переодягання	4.67
9	Приміщення для обладнання	8.78
10	Міні кухня	6.33
11	Санвузол	4.12
12	Душова	3.01
13	Закрита тераса	7.53
Загальна площа		130.93

Специфікація освітлення							
Приміщення	Маркув.	Найменування	Кільк.	Розміри (мм)	Виробник, посилання	Зовнішній вигляд	Ціна (грн)
Ресепшн	L01	Підвісний світлодіодний світильник Black Swirl 58W 5220LM	1	700x1500x700	https://luminashop.com/led-producto/lamparas-decorativas-led/lamparas-de-techo-led/lamparas-colgantes/lampara-de-techo-led-colgante-spiral-negra-58w-5220lm-con-mando-incluido/		5 600
Фотозал №1 Фотозал №2	L02	Спотівий світильник NOWODVORSKI 49832	12	1290x80x130	https://www.lampa.ua/katalog/49832.html		3 619
Зона очікування Закрита тераса Фотозал №2 Гримерна Коридор Тамбур	L03	Світильник стельовий квадратний EGLO 31734	13	285x285x28	https://www.lampa.ua/katalog/31734.html		1 752
Міні кухня Приміщення для обладнання Санвузол	L04	Світильник стельовий MAYTONI 39958	7	250x250x58	https://www.lampa.ua/katalog/39958.html?_gl=1*xm3n7*_ga*V215UzVXaDFpdUxOUUjKMTIMbVMYeThMLXNIRnh3eJZZXVVRkH4ZmRkSEZQUENSJMjLWwV2eXITS2Qwb3Z2Mw		2 530
Ресепшн Кімната для працівників Фотозал №1	L05	Точковий світильник VASMAR 53356	15	920x920x250	https://www.lampa.ua/katalog/53356.html		390
Зона переодягання	L06	Світлодіодний світильник 15Вт IP44	2	1380x1380x620	https://www.bombillasled360.com/iluminacion-para-comercios/iluminacion-empotrable/15w-ip44-especial-bano?gclid=CjwKCAjwX_eBhBCEiwA15gLN4YdHGnZ6sDEJQfgrXCioWgAbAFJw-DL4nLaFVhR6keOeka367gURoCIOMQAVD_BwE		592

ДИЗАЙН ІНТЕР'ЄРУ ТА ОБЛАДНАННЯ ФОТОСТУДІЇ					
КНУБА 022 ДИЗАЙН 2023 ДН-41					
Изм.	Колуч.	Лист	№Док.	Подп.	Дата
Розробив	Осіпова А.А.				
Перевірів	Бець С.М.				
Проект інтер'єру та обладнання фотостудії				Стадія	Лист
План освітлення М1:100				Н	12
				Листів	31
				Архітектурний факультет	

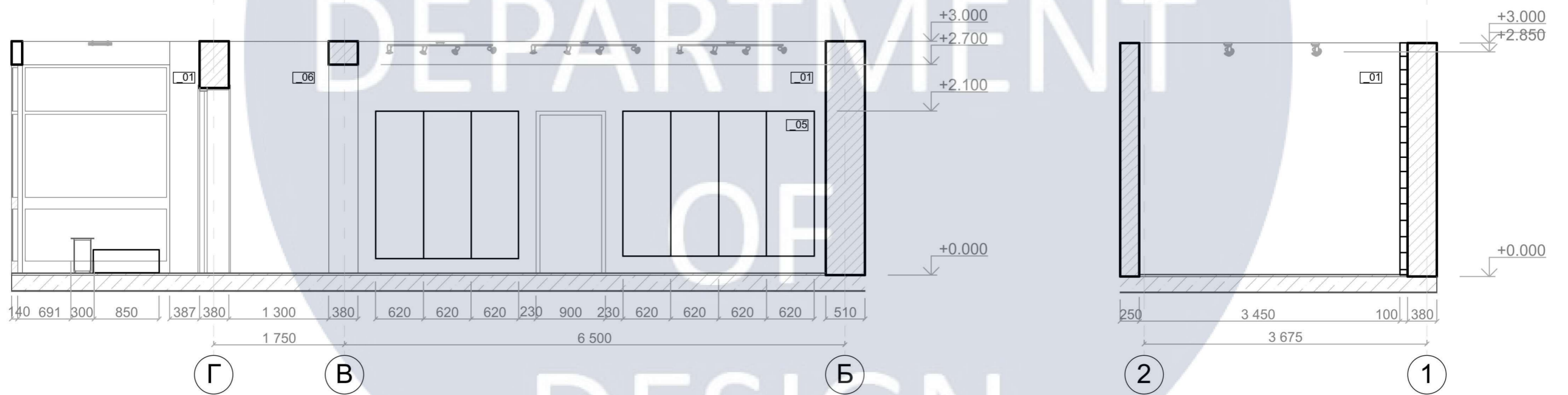
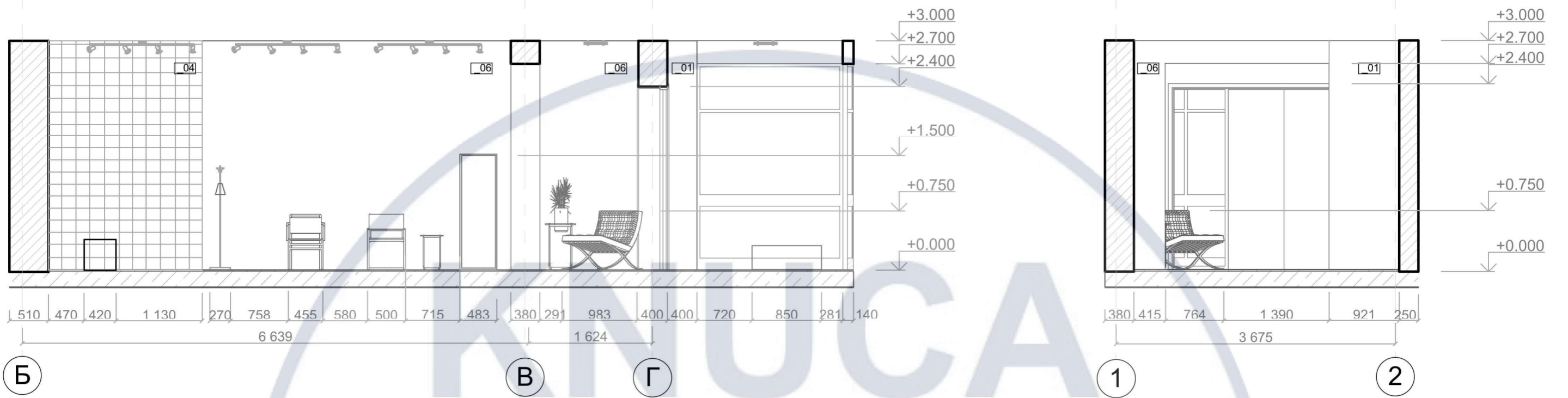


Умовні позначення	
	Епоксидна композиція для наливної підлоги
	Плитка
	Плитка

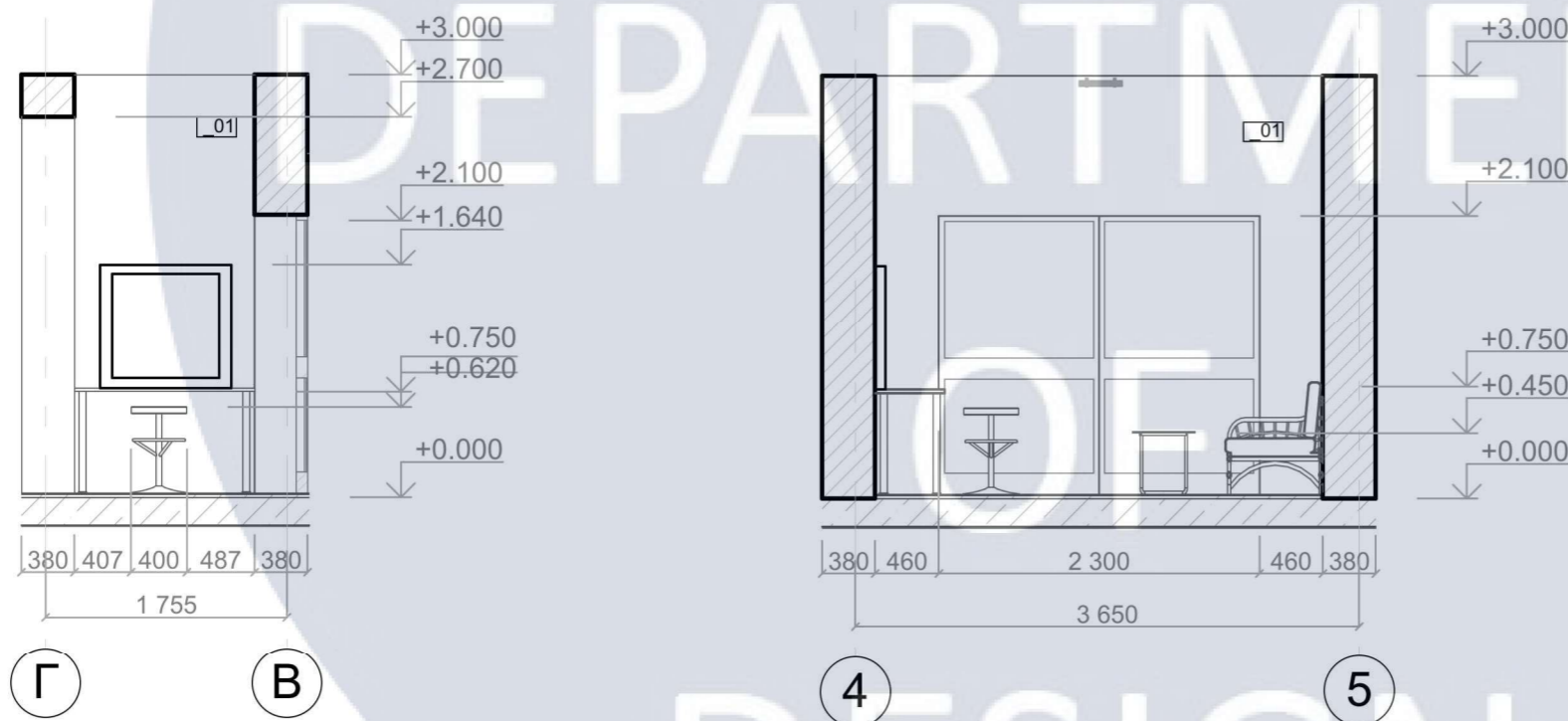
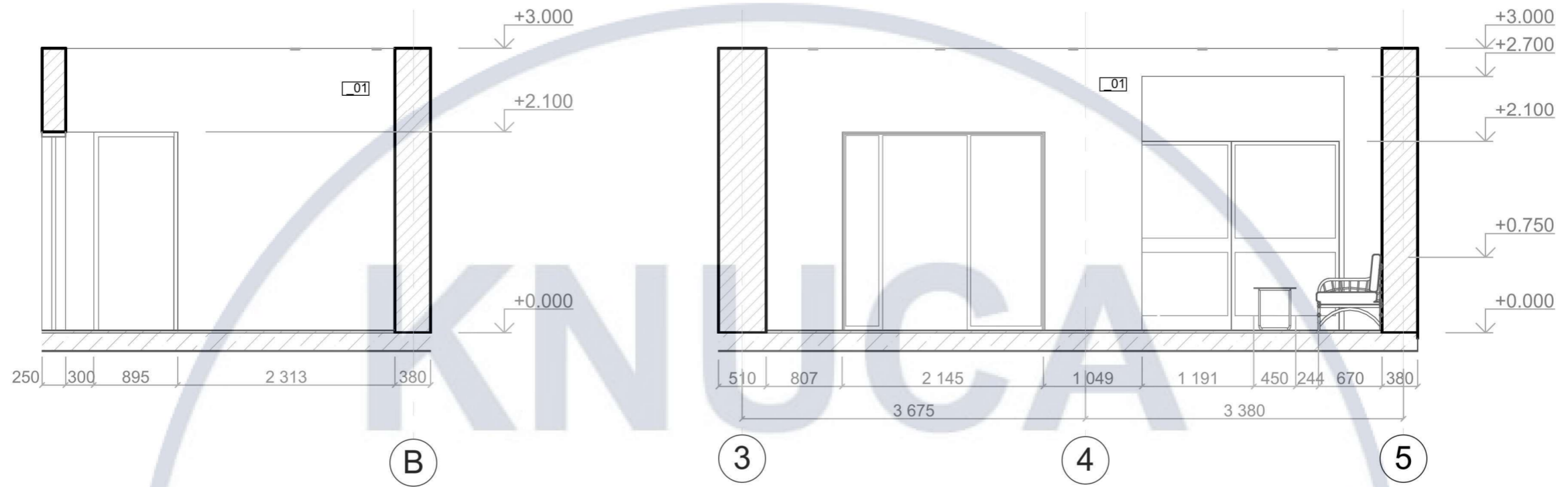
Експлікація приміщень після монтажу		
№	Назва	Площа, м ²
1	Тамбур + гардероб	3.73
2	Ресепшн + зона очікування	21.38
3	Коридор	12.05
4	Фотозал №1	22.27
5	Фотозал №2	26.70
6	Кімната для працівників	6.63
7	Тамбур + гардероб для працівників	3.73
8	Гримерна+ місце для переодягання	4.67
9	Приміщення для обладнання	8.78
10	Міні кухня	6.33
11	Санвузол	4.12
12	Душова	3.01
13	Закрита тераса	7.53
Загальна площа		130.93

Специфікація матеріалів підлоги							
Приміщення	Маркув.	Найменування	Кільк.	Розміри (мм)	Виробник, посилання	Зовнішній вигляд	Ціна (грн)
Ресепшн Фотозал№1 Фотозал№2 Кімната для працівників Гримерна Коридор	M01	Епоксидна композиція для наливної підлоги Епоксар	13 (20кг, 2,2 кг на м2)	--	https://mygarden.com.ua/shop/epoksidnaya-kompozicziya-dlya-nalivnogo-pola-pk-proliv-nv-czvetav-assortimente20kg/		4 680
Міні кухня	M02	Плитка VIANO GRYS KLINKIER	7	300x300x70	https://ceramik-studio.com.ua/plitka-paradyz-klinker/viano-grys-klinkier-300-300		748.51 (м2)
Санвузол Душова	M03	Матова плитка CAPRI NEGRO	7	250x250x70	https://ceramik-studio.com.ua/plitka-ceranosacapri-negro-250-250		235.87 (м2)

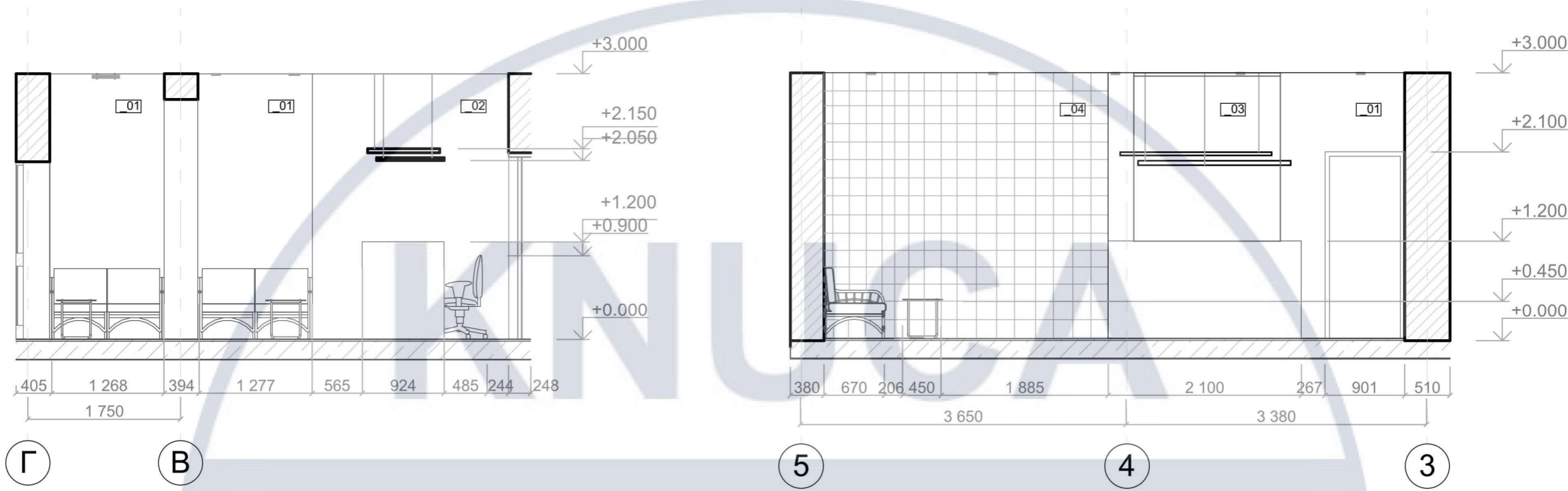
ДИЗАЙН ІНТЕР'ЄРУ ТА ОБЛАДНАННЯ ФОТОСТУДІЇ					
КНУБА 022 ДИЗАЙН 2023 ДН-41					
Изм.	Коп.уч.	Лист	№Док.	Подп.	Дата
Розробив	Осіпова А.А.				
Перевірив	Бець С.М.				
Проект інтер'єру та обладнання фотостудії				Стадія	Лист
				Н	13
				Листів	31
План покриття підлоги М1:100				Архітектурний факультет	



						ДИЗАЙН ІНТЕР'ЄРУ ТА ОБЛАДНАННЯ ФОТОСТУДІЇ			
						КНУБА 022 ДИЗАЙН 2023 ДН-41			
Изм.	Кол.ч.	Лист	№Док.	Подп.	Дата	Проект інтер'єру та обладнання фотостудії	Стадія	Лист	Листів
							Н	14	31
Розробив Осипова А.А.						Розгортки фотозалу №2, М1:50	Архітектурний факультет		
Перевірив Бець С.М.									



ДИЗАЙН ІНТЕР'ЄРУ ТА ОБЛАДНАННЯ ФОТОСТУДІЇ							
КНУБА 022 ДИЗАЙН 2023 ДН-41							
Изм.	Колуч.	Лист	№Док.	Подп.	Дата		
Розробив	Осіпова А.А.						
Перевірив	Бець С.М.						
Проект інтер'єру та обладнання фотостудії					Стадія	Лист	Листів
					Н	16	31
Розгортки зони ресепшн, М1:50					Архітектурний факультет		



DEPARTMENT OF DESIGN

Специфікація оздоблення стін

Приміщення	Маркування	Найменування	Кільк.	Розміри (мм)	Виробник, посилання	Зовнішній вигляд	Ціна (грн)
Ресешн Фотозал №1	_01	Декоративна штукатурка VELATURA LIDO	3 (15 кг)	--	https://venecianka.com/ua/p118199-5617-velatura-lido-dekorativnaya.html		6 500
Ресешн	_02	Декоративна штукатурка Maxima decor	1 (1 кг)	--	https://maxima-decor.com/products/ottocento		958
Ресешн	_03	HPL-панель металізована	1	1500x4000x25	Під замовлення https://oscar-group.com.ua/ua/hpl-paneli/hpl-paneli-metalizovani/		--
Ресешн Фотозал №2	_04	Склоблок Basic Wave сірий	345	190x190x80	https://epicentrk.ua/ua/shop/stekloblok-ok-basic-190x190x80-wave-seryy.html		171
Фотозал №2	_05	Дзеркало	7	650x2600x4	https://prom.ua/ua/p1675984019-zerkalo-dlya-trenazhernogo.html		1 100 (м²)
Фотозал №2	_05	Інтер'ерна фарба акрилатна Kolorit History біла	3 (0.9 л)	--	https://ars.ua/inter-erna-farba-akrilatna-kolorit-history-a-bila.html		234

ДИЗАЙН ІНТЕР'ЄРУ ТА ОБЛАДНАННЯ ФОТОСТУДІЇ							
КНУБА 022 ДИЗАЙН 2023 ДН-41							
Изм.	Кол.ч.	Лист	№Док.	Подп.	Дата		
Розробив	Осіпова А.А.						
Перевірів	Бець С.М.						
Проект інтер'єру та обладнання фотостудії					Стадія	Лист	Листів
Розгортки зони ресепшн М1:50; Специфікація оздоблення стін					Н	17	31
					Архітектурний факультет		













KNUJCA
DEPARTMENT



DESIGN

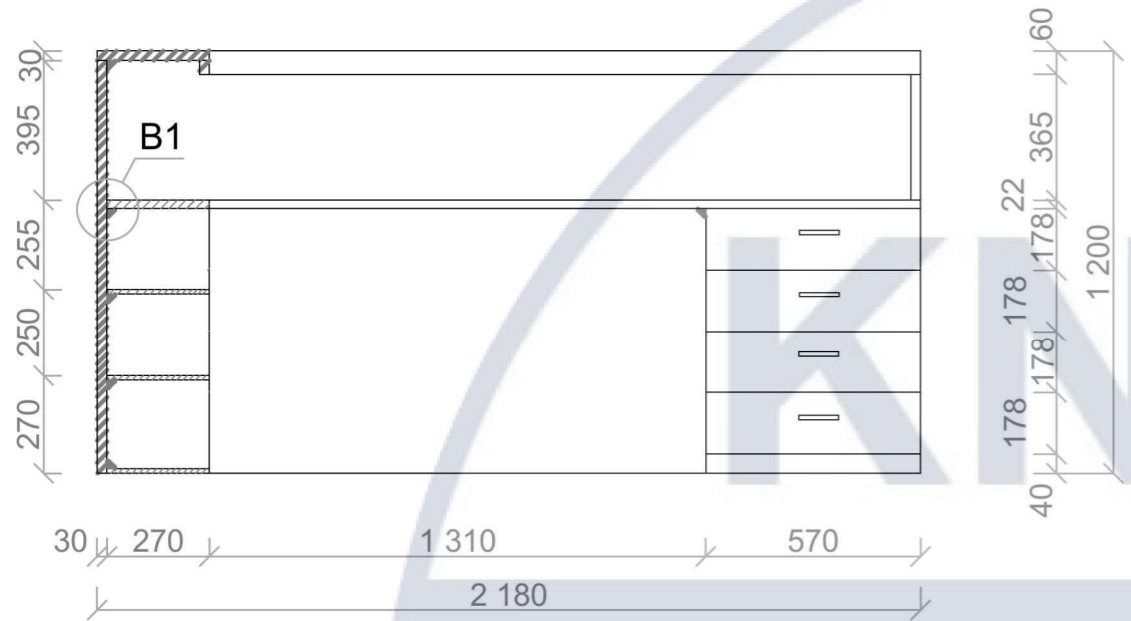




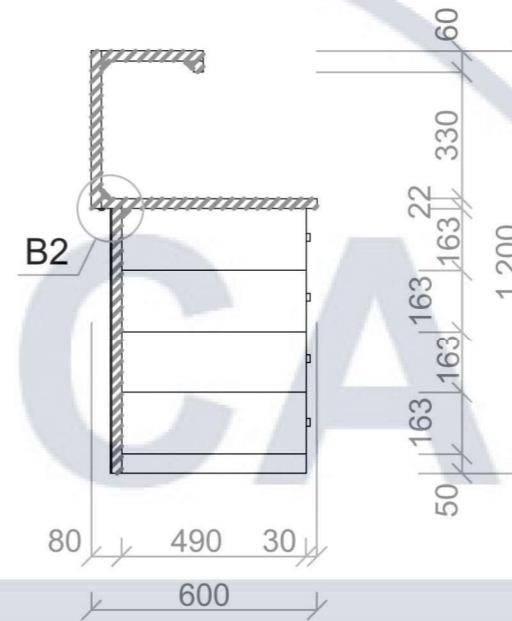
Елемент меблів - стійка рецепції



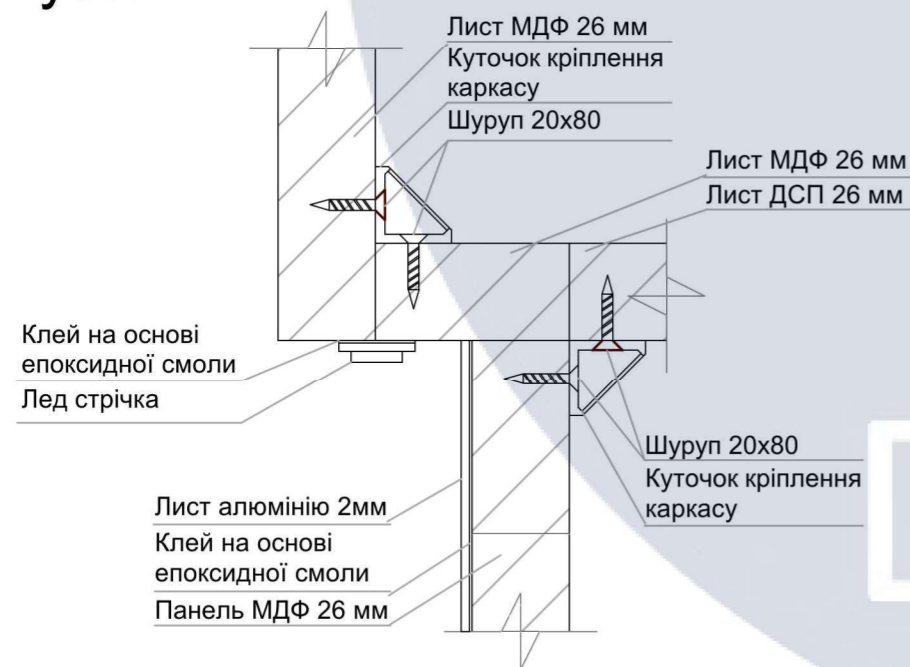
Розріз 1-1, М1:20



Розріз 2-2, М1:20



Вузол 2



Вузол 1



Паспорт матеріалів

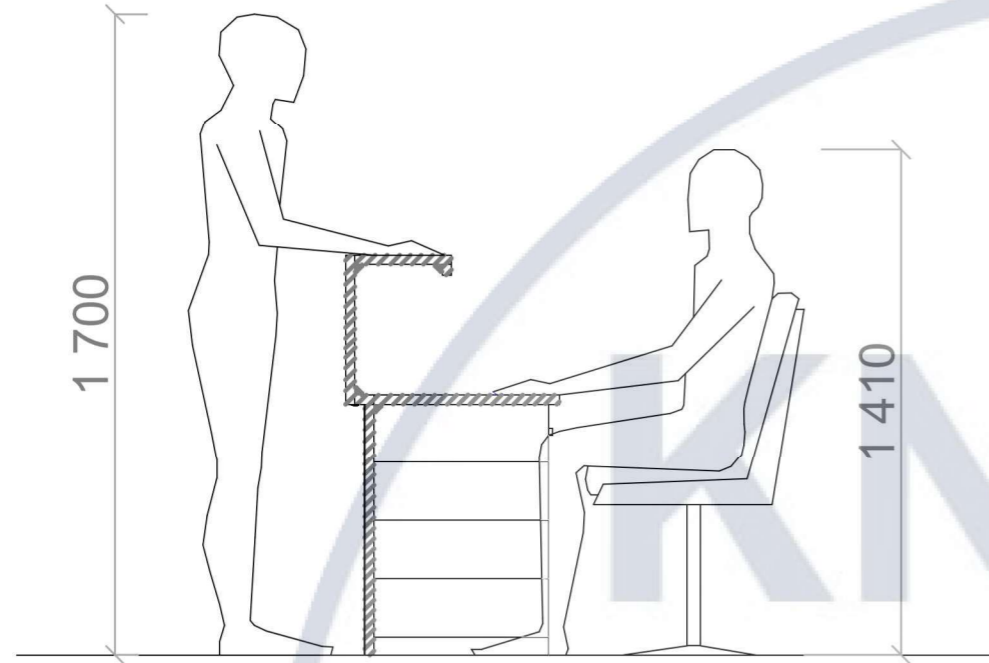
№	Зовнішній вигляд	Найменування, розміри (мм)	Кількість
1		Лист МДФ 2800x2070x26	1
2		Лист МДФ 2800x2070x26	2
3		Лист МДФ 2800x2070x12	1
4		Лист ДСП 2800x2070x26	1
5		Лист ДСП 2800x2070x12	1
6		Лист алюмінію 2	1
7		Лед стрічка	1
8		Клей на основі епоксидної смоли	1
9		Куточок монтажний 20x20x30x2.5	22
10		Шуруп 20x80	88
11		Напрямна роликова 450x30x1.2	8
12		Саморіз 28x4.8	26

ДИЗАЙН ІНТЕР'ЄРУ ТА ОБЛАДНАННЯ ФОТОСТУДІЇ

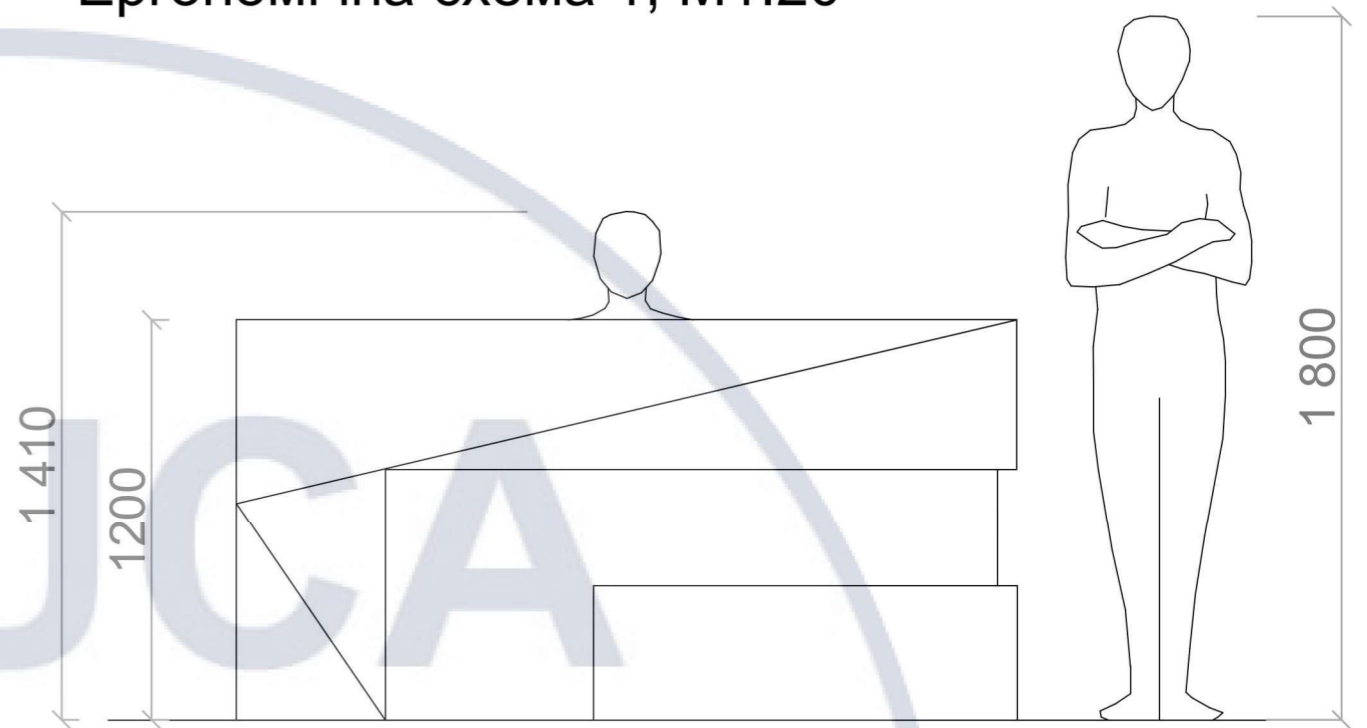
КНУБА 022 ДИЗАЙН 2023 ДН-41

Изм.	Кол.ч.	Лист	№Док.	Подп.	Дата	Проект інтер'єру та обладнання фотостудії	Стадія	Лист	Листів
Розробив							Розрізи 1-2, Вузли1-2, Паспорт матеріалів	Н	28
Перевірив						Архітектурний факультет			

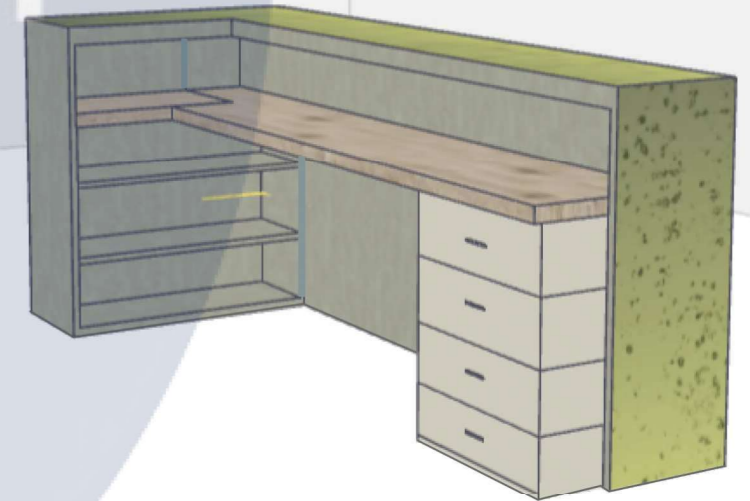
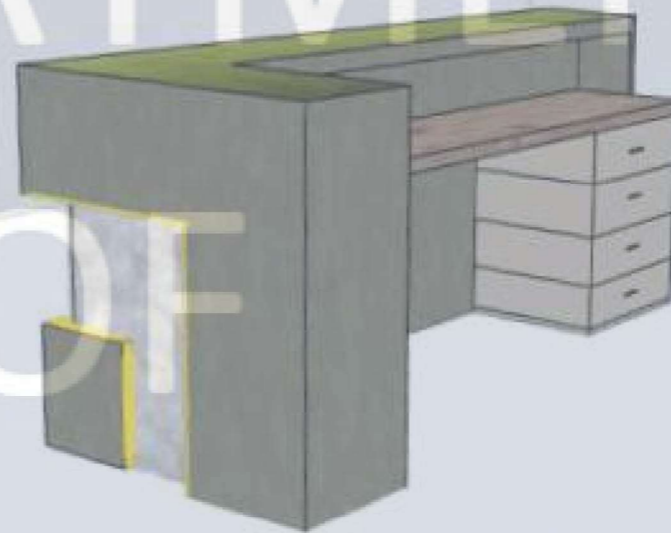
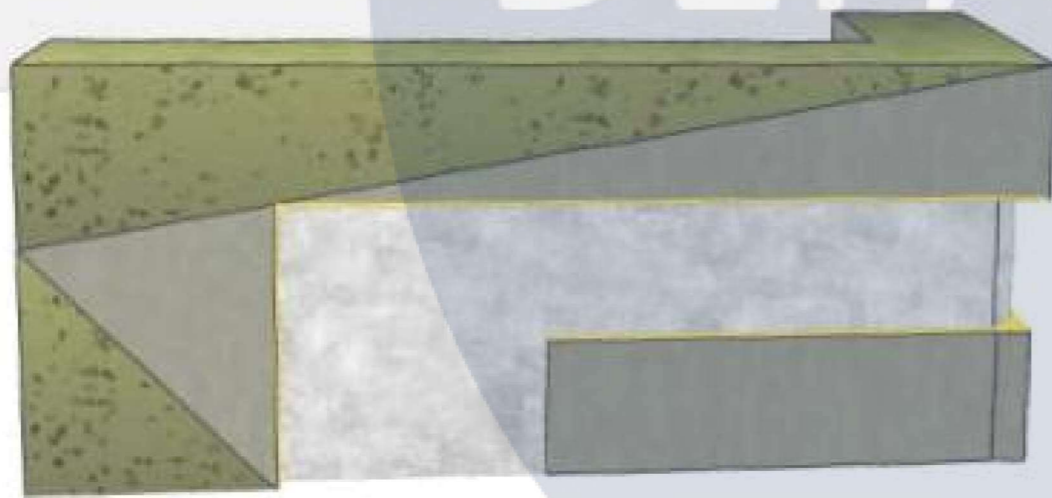
Ергономічна схема 2, М1:20



Ергономічна схема 1, М1:20



3D модель



DEPARTMENT OF DESIGN

ДИЗАЙН ІНТЕР'ЄРУ ТА ОБЛАДНАННЯ ФОТОСТУДІЇ						
КНУБА 022 ДИЗАЙН 2023 ДН-41						
Изм.	Кол.ч.	Лист	№Док.	Подп.	Дата	
Розробив		Осипова А.А.				
Перевірив		Бець С.М.				
Проект інтер'єру та обладнання фотостудії				Стадія	Лист	Листів
3D модель; Ергономічні схеми				Н	29	31
				Архітектурний факультет		

Фото в інтер'єрі

