

КИЇВСЬКИЙ НАЦІОНАЛЬНИЙ УНІВЕРСИТЕТ
БУДІВНИЦТА І АРХІТЕКТУРИ

Архітектурний факультет
Кафедра архітектурного проектування цивільних будівель та споруд

ГРАФІЧНА ЧАСТИНА

Для атестаційної роботи освітньо-кваліфікаційного рівня бакалавра
На тему: "Кінний клуб з іппотерапією у м. Чернігів"

Виконала: студентка 4 курсу, групи 42-А

Глонь І.В.

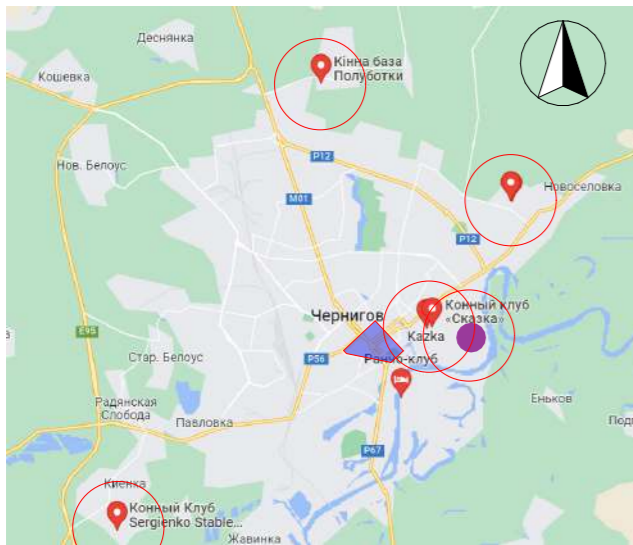
Галузь знань: 19-Архітектура та
будівництво

Керівники: Приймак В.В., Здетовецька Н.О.,

Грінченко Т.І.

Рецензент: Брідня Л.Ю.

Київ-2023



План міста з радіусами доступності інших клубів

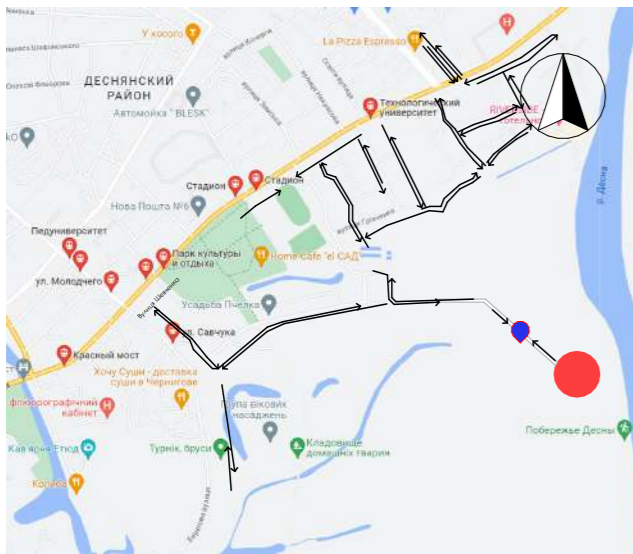
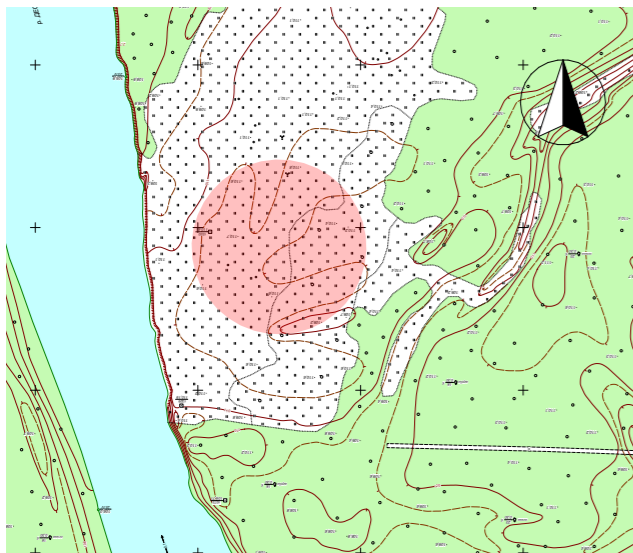


Схема руху транспорту та розташування зупинок



Ситуаційний план (М 1:5000)

Місце розташування клубу

- Місце розташування клубу
- Радіус доступності R=1500m
- Центр міста

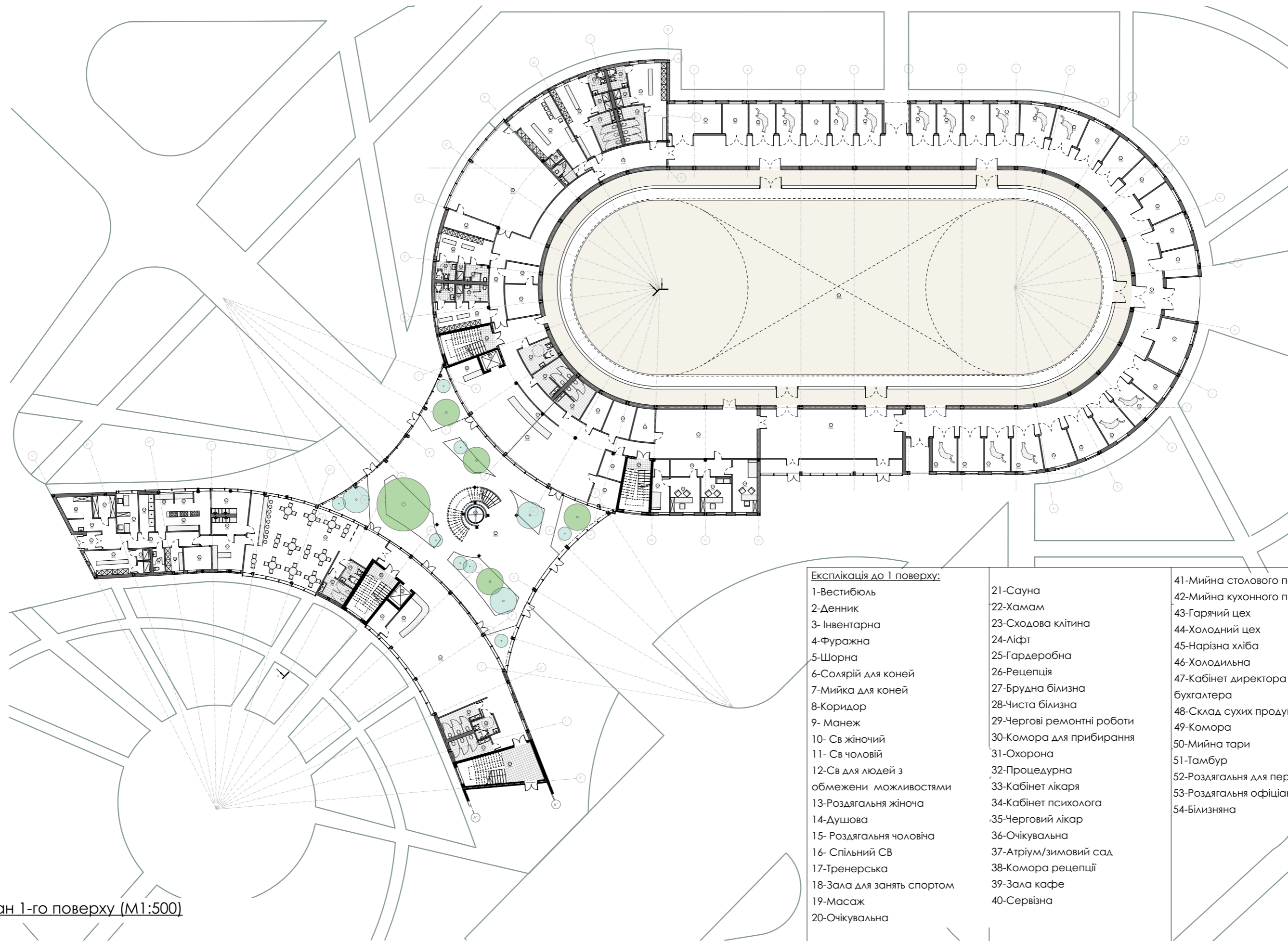
- Зупинка, яку необхідно додати для зручності відвідувачів клубу
- напрямок руху автомобілів по місту
- Місце розташування клубу

- Умовні позначення
- - - маршрут для прогулянок на конях
 - напрямок руху авто
 - пішохідні дороги



Генеральний план

- | Експлікація до генплану | 9-готель на 50 місць + кафе на 50 місць |
|--|---|
| 1-можливе місце зупинки громадського транспорту | 10- площа для зборів/відпочинку |
| 2-паркування для відвідувачів на 45 місць(з розрахунку 15 місць на 100 осіб) | 11-озеро |
| 3-місце розвантаження для кафе+ парковка для персоналу | 12-пляж |
| 4- паркування для коневозів на 10 місць | 13- причал /пірс |
| 5- денники для коней та їх обслуговуючі приміщення | 14- поле для випаски коней |
| 6- критий манеж 60x20 | 15- поле для тренувань 60x80 |
| 7- приміщення клубу | 16- поле для занять іппотерапією 20x40 |
| 8- атріум-зимовий сад | 17- поле для занять іппотерапією 20x40 |
| | 18- поле для занять іппотерапією 20x40 |
| | 19-хоззона для обслуговування коней |

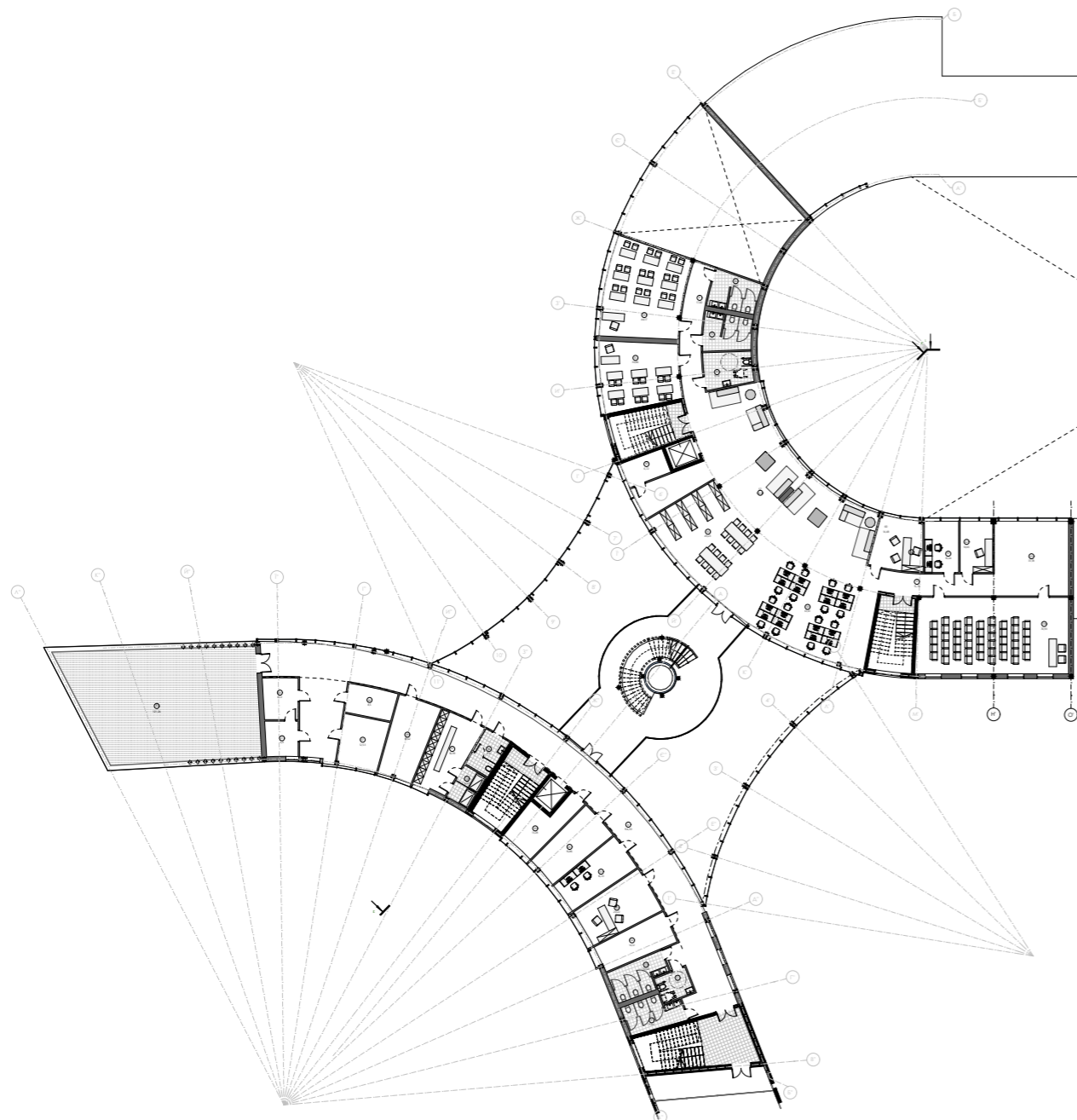


План 1-го поверху (М1:500)

Експлікація до 1 поверху:

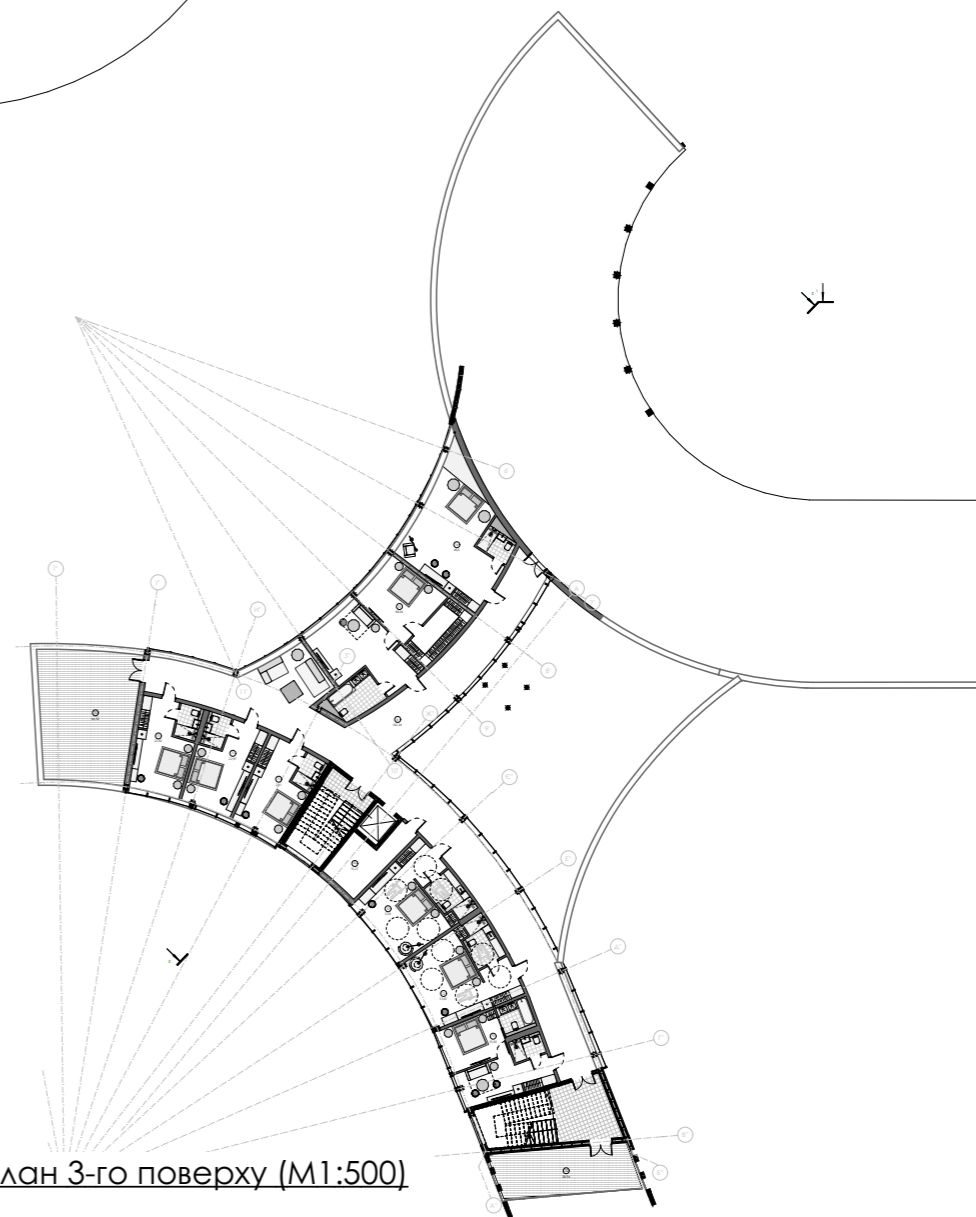
- | | | |
|---|----------------------------|------------------------------------|
| 1-Вестибюль | 21-Сауна | 41-Мийна столового посуду |
| 2-Денник | 22-Хамам | 42-Мийна кухонного посуду |
| 3- Інвентарна | 23-Сходові клітини | 43-Гарячий цех |
| 4-Фуражна | 24-Ліфт | 44-Холодний цех |
| 5-Шорна | 25-Гардеробна | 45-Нарізна хліба |
| 6-Солярій для коней | 26-Рецепція | 46-Холодильна |
| 7-Мийка для коней | 27-Брудна білизна | 47-Кабінет директора та бухгалтера |
| 8-Коридор | 28-Чиста білизна | 48-Склад сухих продуктів |
| 9- Манеж | 29-Чергові ремонтні роботи | 49-Комора |
| 10- Св жіночий | 30-Комора для прибирання | 50-Мийна тари |
| 11- Св чоловічий | 31-Охорона | 51-Тамбур |
| 12-Св для людей з обмежени можливостями | 32-Процедурна | 52-Роздягальня для персоналу |
| 13-Роздягальня жіноча | 33-Кабінет лікаря | 53-Роздягальня офіціантів |
| 14-Душова | 34-Кабінет психолога | 54-Білизняна |
| 15- Роздягальня чоловіча | 35-Черговий лікар | |
| 16- Спільний СВ | 36-Очікувальна | |
| 17-Тренерська | 37-Атріум/зимовий сад | |
| 18-Зала для занять спортом | 38-Комора рецепції | |
| 19-Масаж | 39-Зала кафе | |
| 20-Очікувальна | 40-Сервізна | |

Експлікація до 3 поверху:
 8-Коридор
 30-Комора прибирання
 71- Номер: Стандарт
 72-Номер для людей з особливими потребами
 73-Номер: Сюїт
 74-Номер: Покращений стандарт



План 2-го поверху (М1:500)

<u>Експлікація 2-го поверху:</u>		
8-Коридор	56-Бібліотека відкритого фонду	68-Службовий сан.тех.блок
10-Св жіночий	57-Зона відпочинку та спостереження	69-Сортування білизни
11-Св чоловічий	58-Коворкінг	
12-Св для людей з обмеженими можливостями	59-Конференц зала	
14-Душові	60- кабінет директора	
16-Спільний св	61-Бухгалтерія	
27-комора брудної білизни	62-Зам.директора	
30-Комора прибирального інвентаря	63-Музей	
52-Роздягальня для персоналу	64-Архівна	
55-Аудиторія	65-Кімната завгоспа	
	66-Кімната персоналу	
	67-Кімната чергового персоналу	



План 3-го поверху (М1:500)



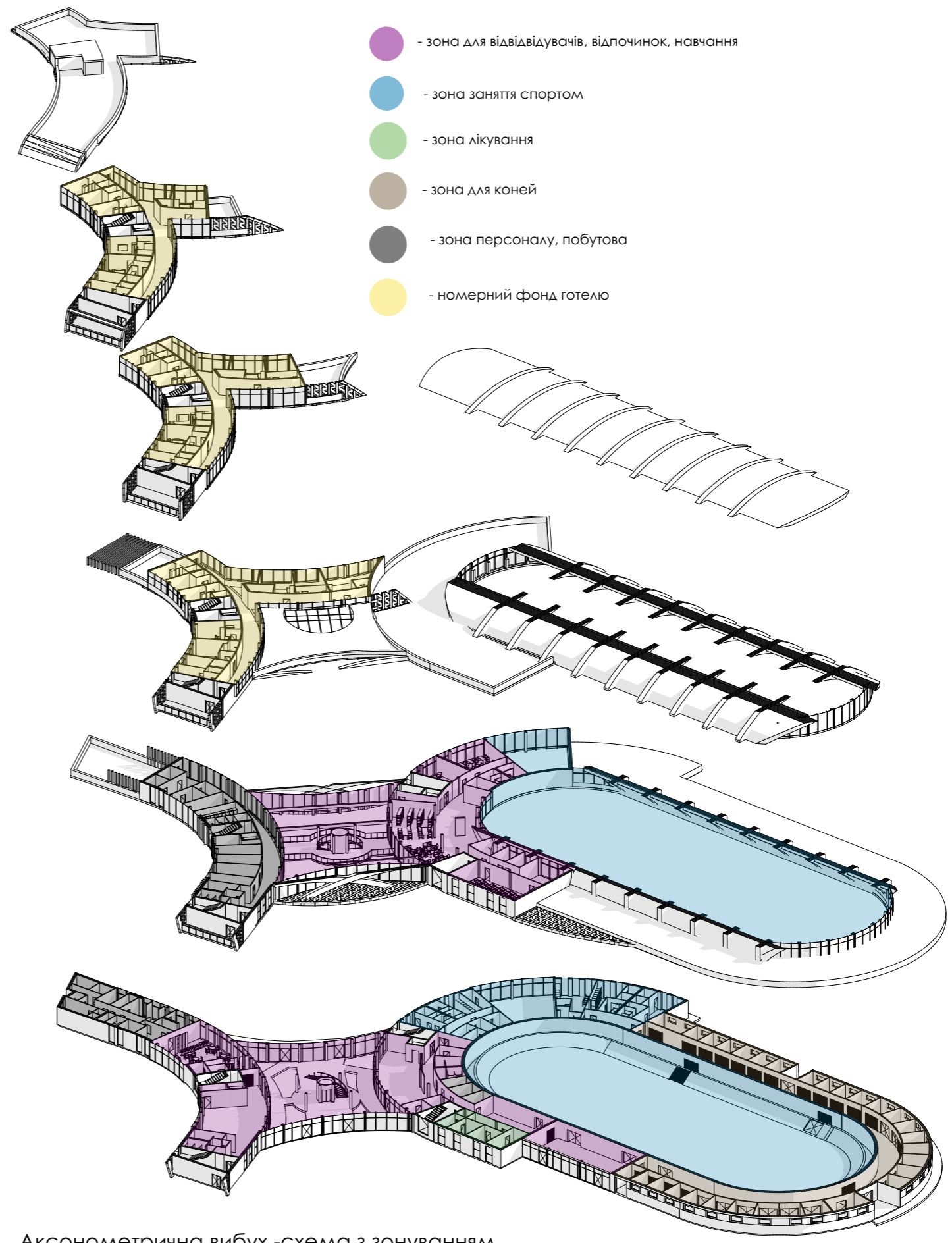
План 5-го поверху (M1:200)

Експлікація до 5 поверху:
 8-Коридор
 30-Комора прибирання
 71- Номер: Стандарт
 73-Номер: Сьюїт
 74-Номер: Твін покращений
 75- Номер:Апартаменти



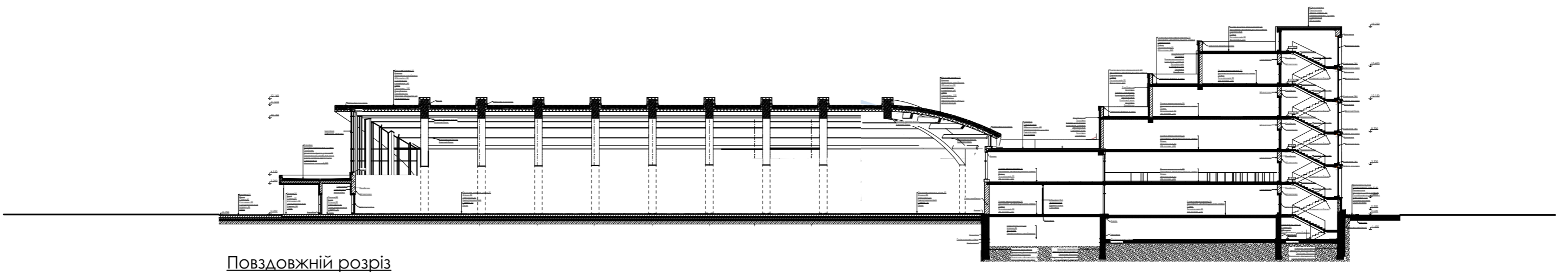
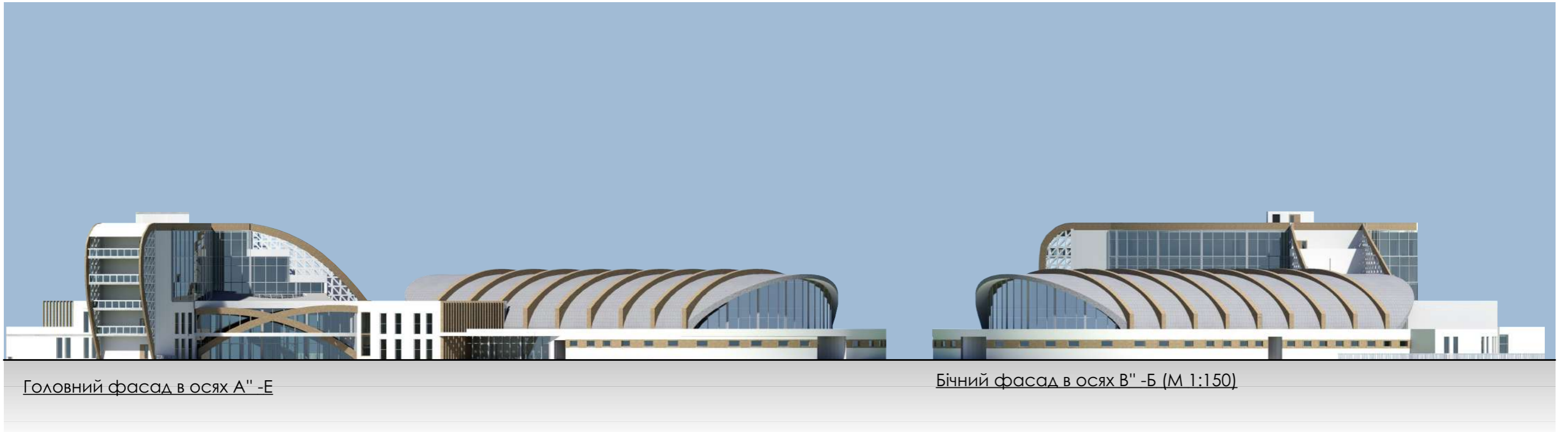
План 4-го поверху (M1:500)

Експлікація до 4 поверху:
 8-Коридор
 30-Комора прибирання
 71- Номер: Стандарт
 73-Номер: Сьюїт
 74-Номер: Покращений стандарт
 75- Номер: Стандарт твін



АксонOMETрична вибух -схема з зонуванням

- - зона для відвідувачів, відпочинок, навчання
- - зона заняття спортом
- - зона лікування
- - зона для коней
- - зона персоналу, побутова
- - номерний фонд готелю





Техніко-економічні показники:

Тип будівництва: нове будівництво

Ступінь вогнестійкості : I, III

Загальна поверховість: 5(готель), 2(клуб)

Площа ділянки: 5,3 га

Площа забудови: 4 100м²

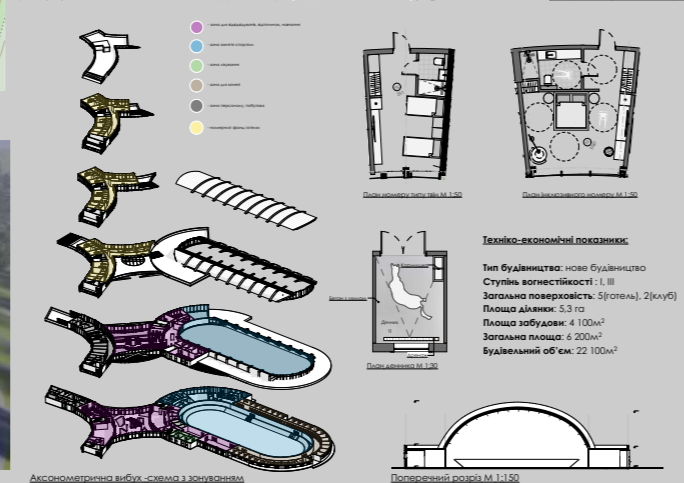
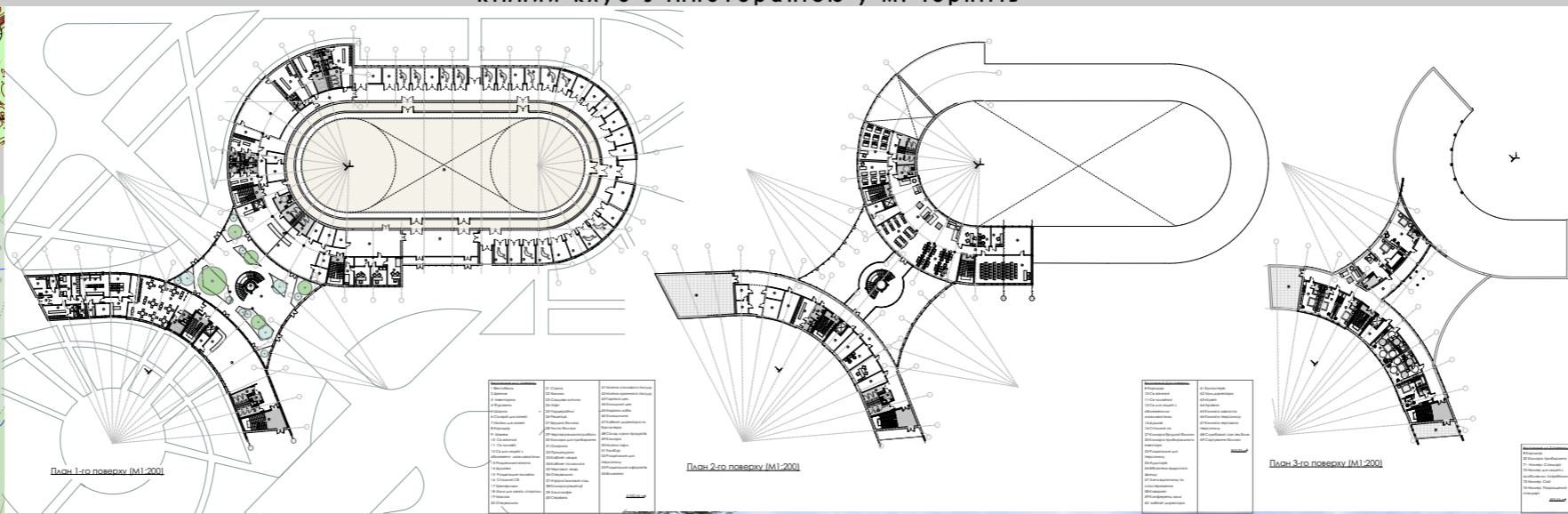
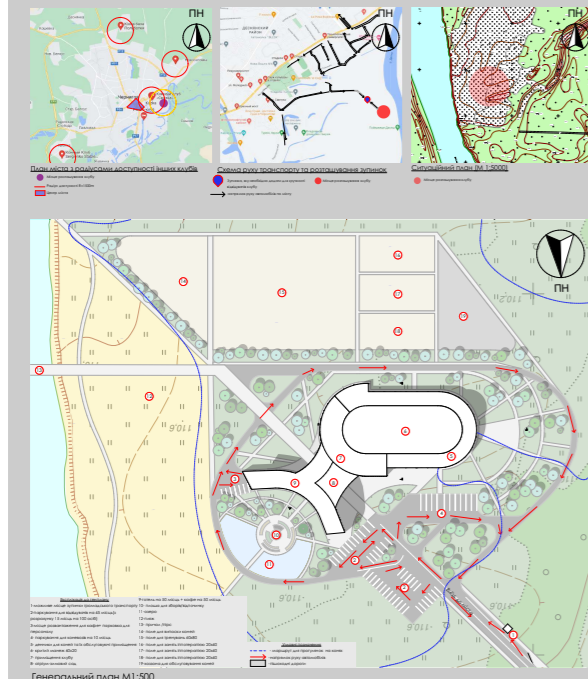
Загальна площа: 6 200м²

Будівельний об'єм: 22 100м²





Кінний клуб з іппотерапією у м. Чернігів



Виконав: ст. гр.42 о. Глоць І.В.
 Чернівці: Приймак В.В., Завтовца Н.О.,
 Грінченко Т.І.