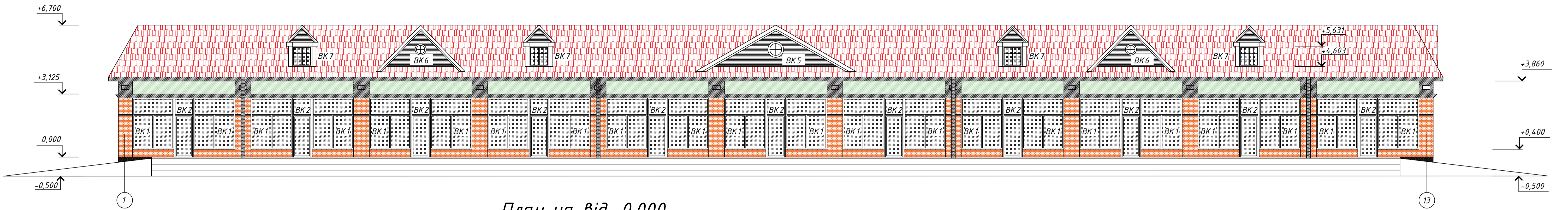
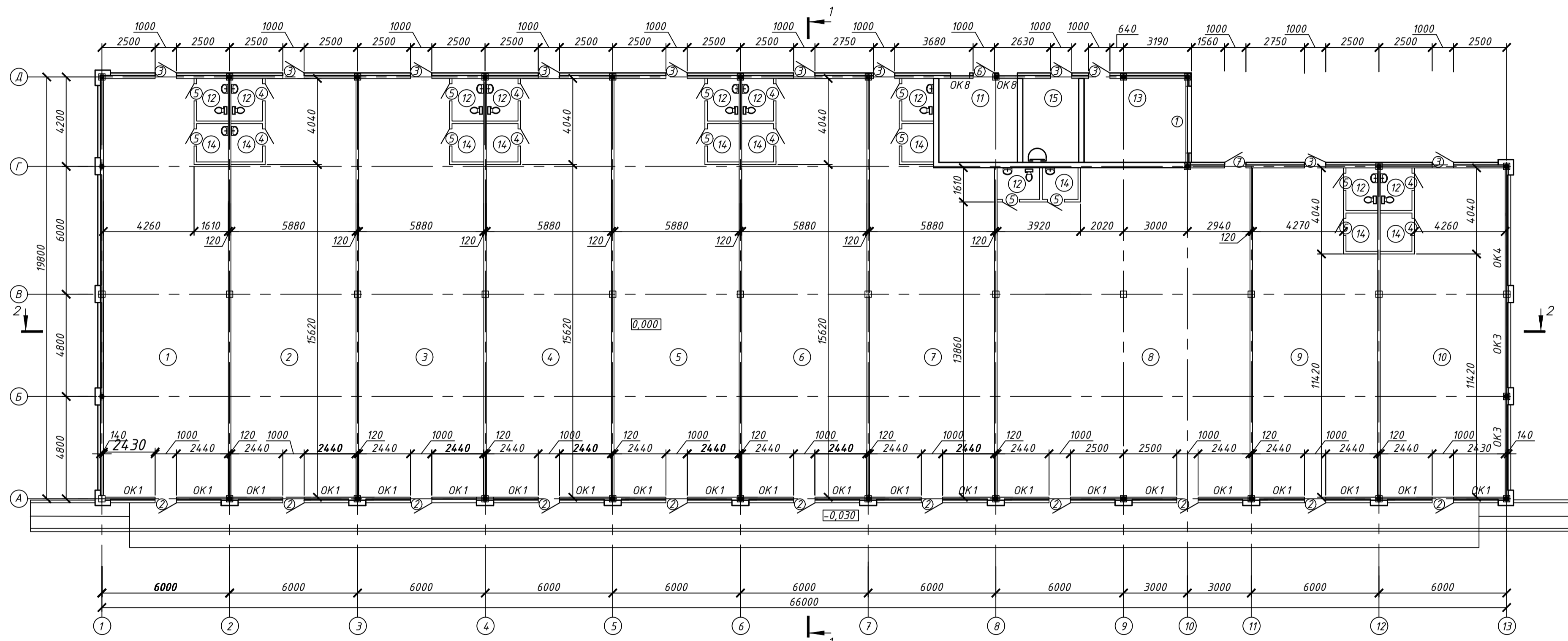


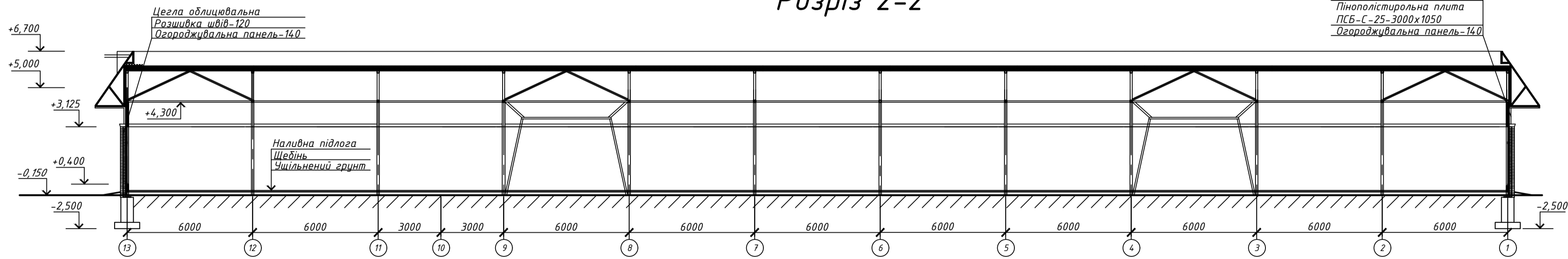
# Фасад 1-13



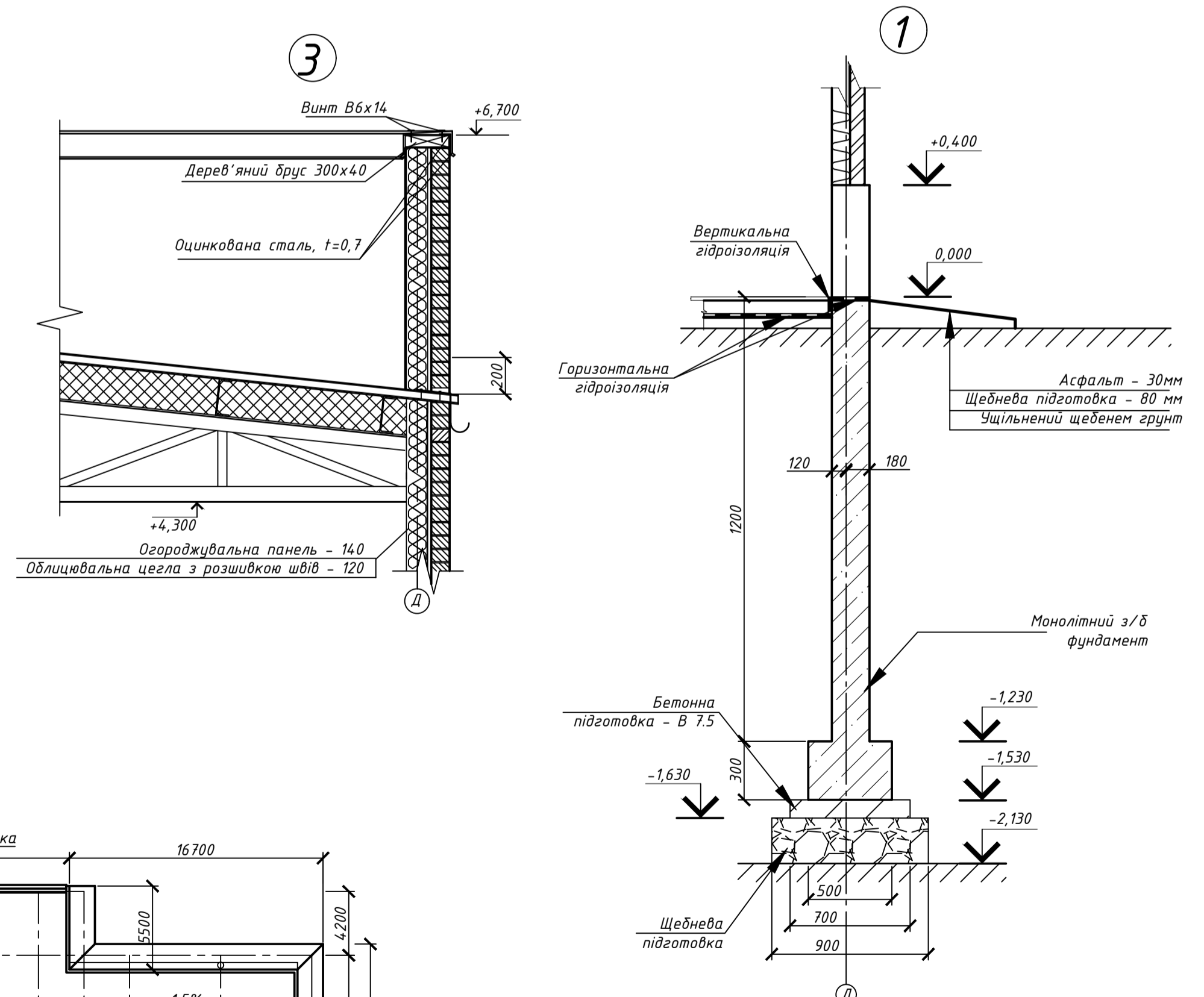
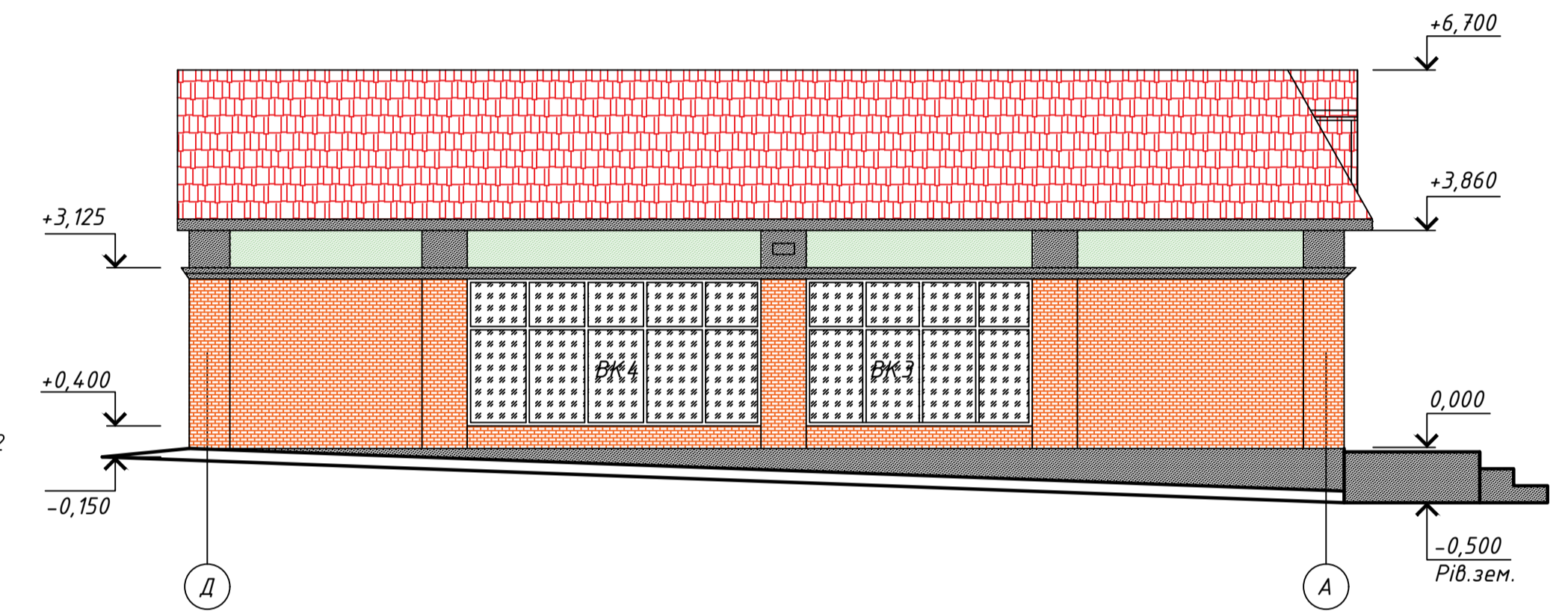
План на від. 0.000



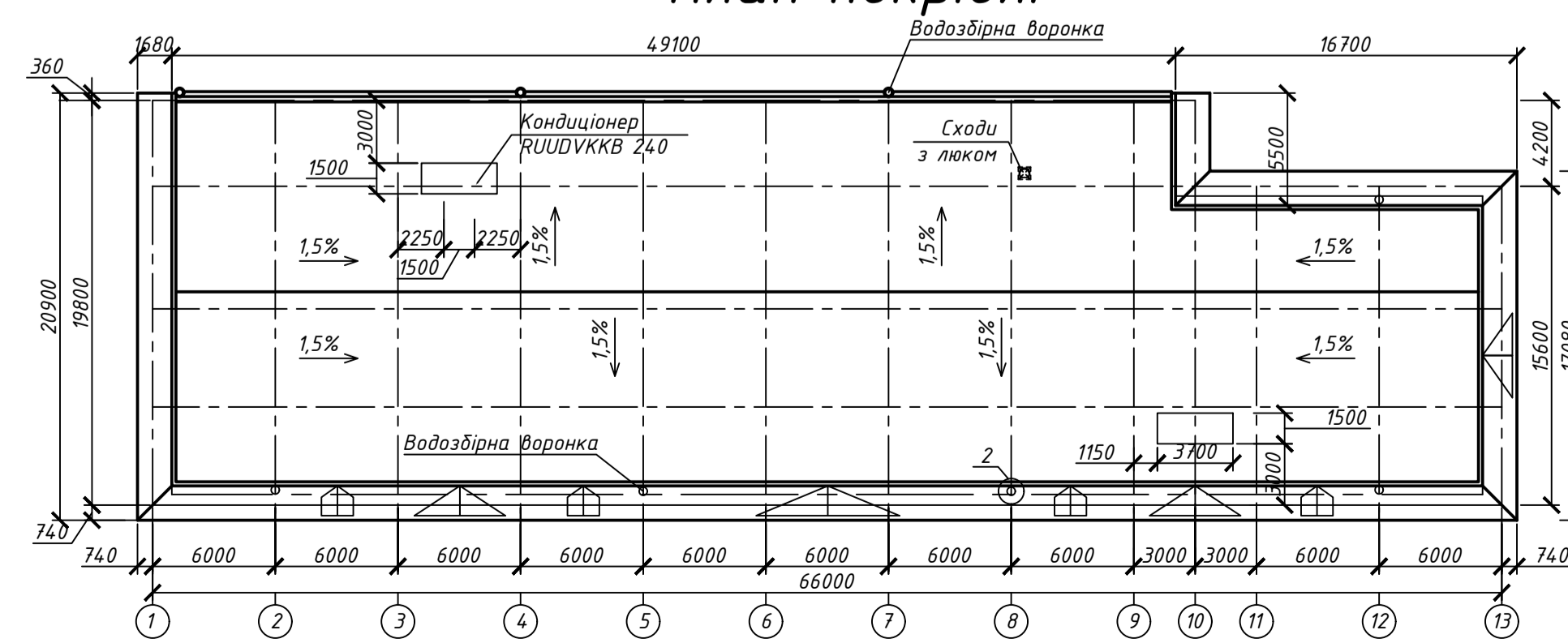
Розріз 2-2



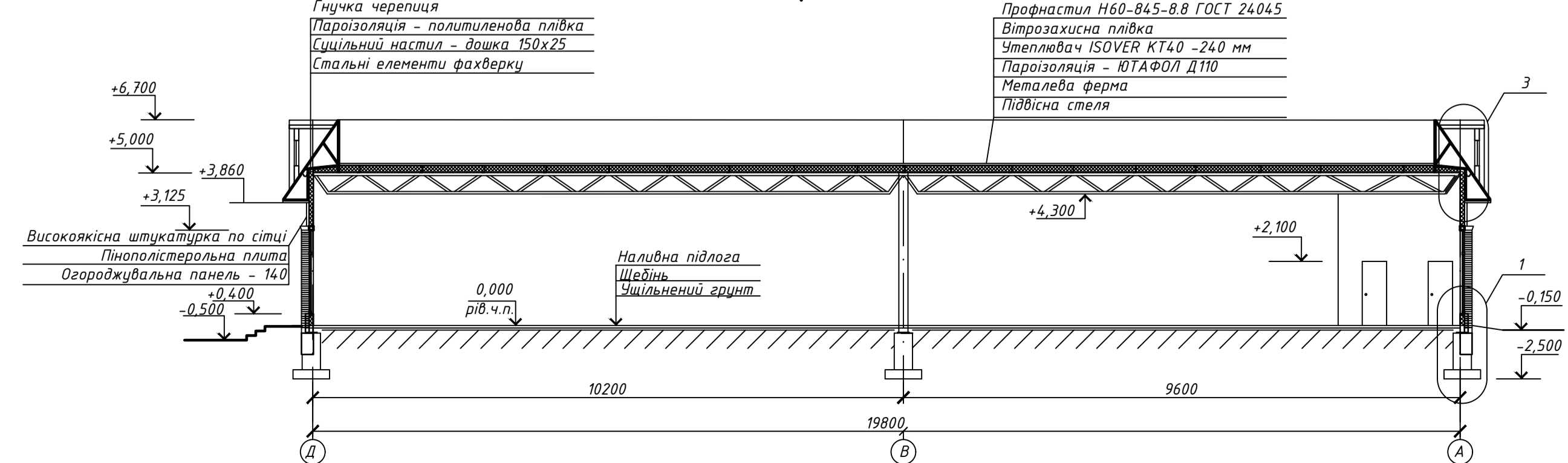
Фасад Д-А



План покрівлі



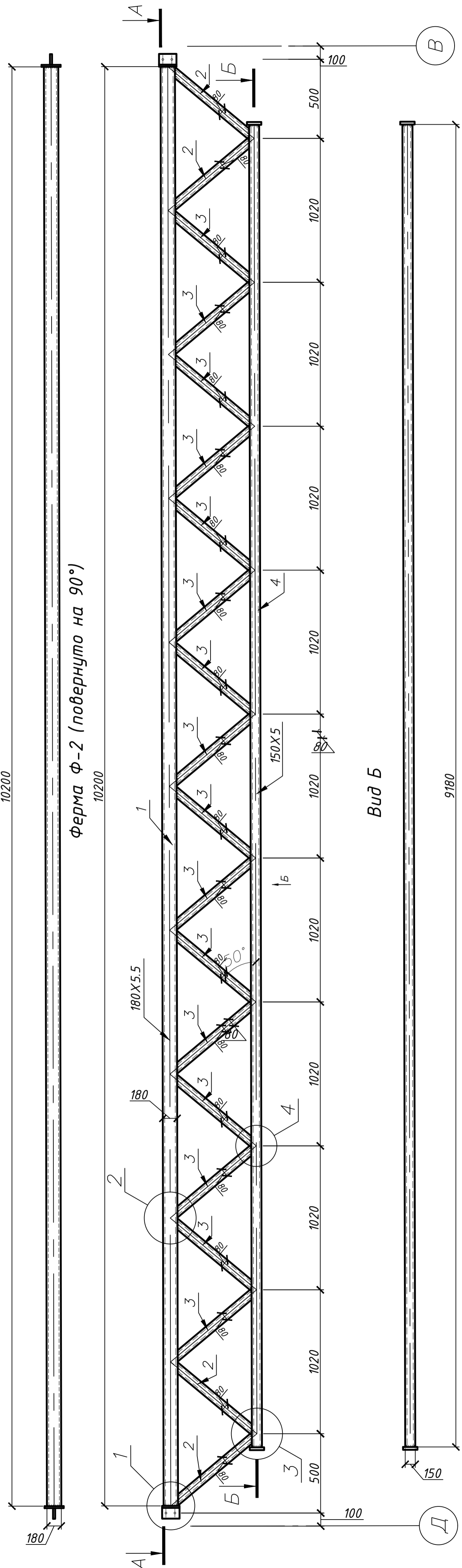
Розріз 1-1



АТЕСТАЦІЙНА ВИПУСКНА РОБОТА				
Магазин непродовольчих товарів, м. Бровари				
Зм.	Кіл.	Арх.	№ док.	Підпис
Виконав	Несерев Д.О.			
Консультант	Гетун Г.В.			
Керівник	Хохрякова Д.О.			
Зав. кафедр.				
Архітектура			Стадія	Аркшв
			У	1
			6	
Фасад 1-13 Д-А, План на від. 0.000, Розріз 1-1, 2-2, Вузел 1,2,3.				КНУБА ПЦБ-45 кафедра технології

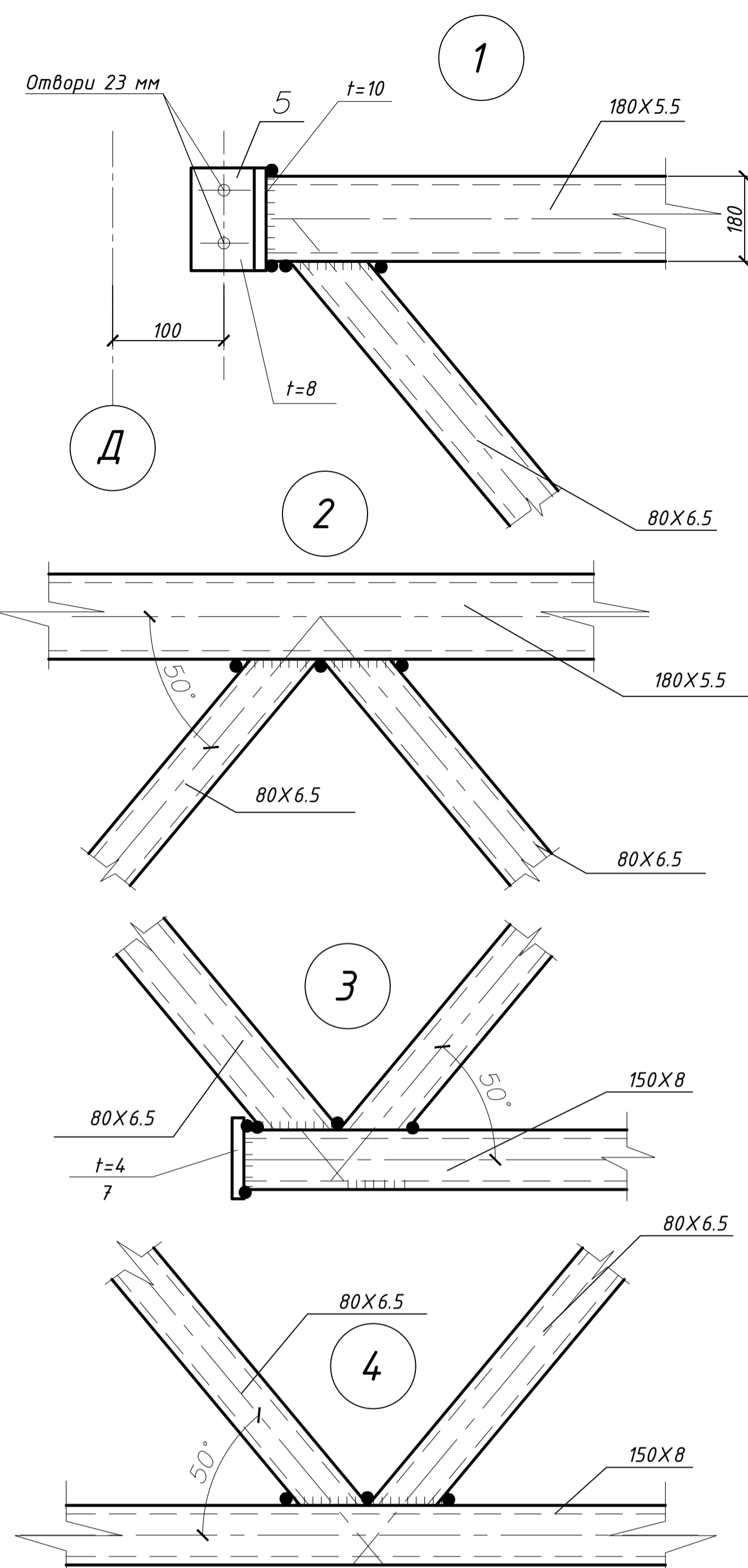
Погоджено  
Замовник  
Підпис і дата  
ІНР № оп.

Вид А



Ферма Ф-2 (повернуто на 90°)

Вид Б



Специфікація сталі на ферму Ф2

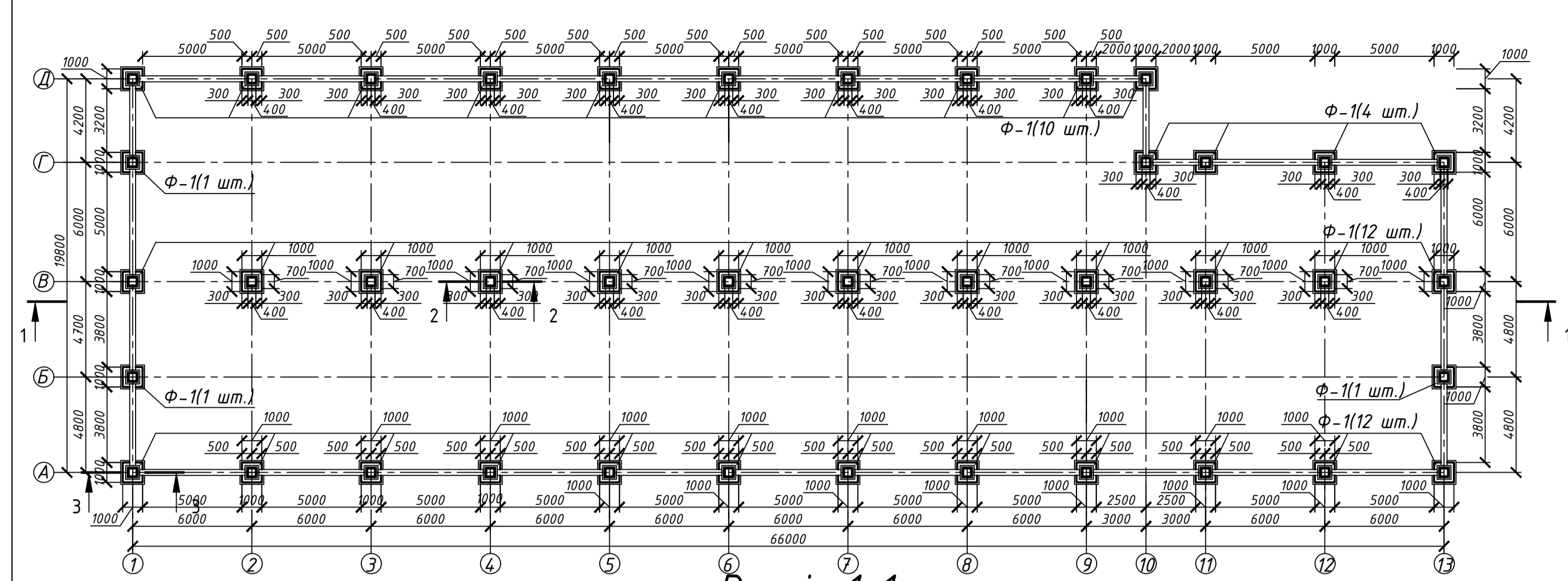
Марка	Поз.	Профіль	К-сть		Довжина, мм	Вага, кг			Примітки
			Т	Н		Од.	Всіх	Марки	
Ферма Ф2	1	Тр180x5.5	1	10000	117,8	117,8	278,2	С255	
	2	Тр80x6.5	2	670	4,6	9,2			
	3	Тр 80x6.5	16	670	4,6	73,6			
	4	Тр 150x8	1	9320	72,3	72,3			
	5	-10x130	2	75	0,8	1,6			
	6	-8x130	2	130	1,1	2,2			
	7	-4x80	2	80	0,4	0,8			

Вказівки

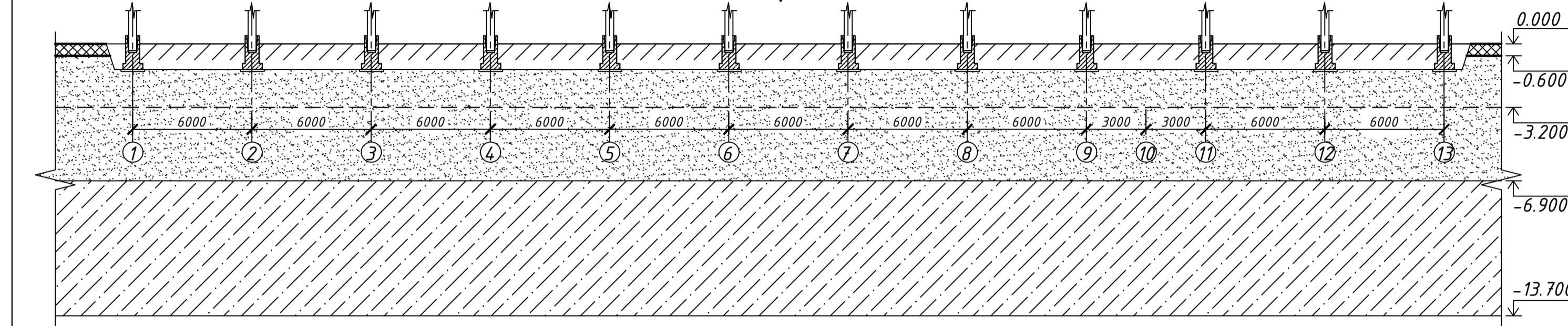
1. Монтажні з'єднання виконувати ручною зваркою.
2. Всі болти М20
3. Марка сталі деталі С255
4. Дивитися разом з арк. 1

АТЕСТАЦІЙНА ВИПУСКНА РОБОТА					
Магазин непродовольчих товарів, м. Бровари					
Зм.	Кіл.	Арк.	№ док.	Підпис	Дата
Виконав	Нестаров Д.О.				
Кон-панти	Гончарев В.Г.				
Керівник	Харжова Д.О.				
Зав. кафедр.					
Будівельні конструкції				Стадія	Аркш.
Ферма Ф-2				У	2 а 6
				КНУБА ПЦБ-45 кафедра технології	

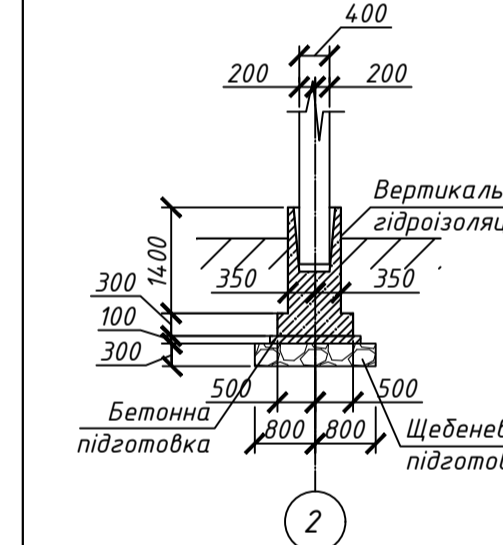
Схема розміщення фундаментів



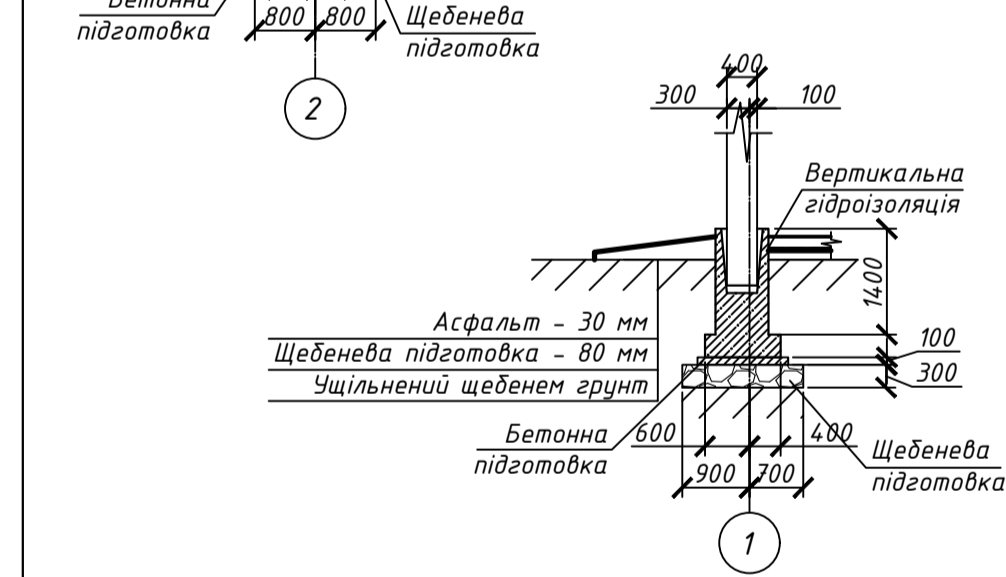
Розріз 1-1



Розріз 2-2



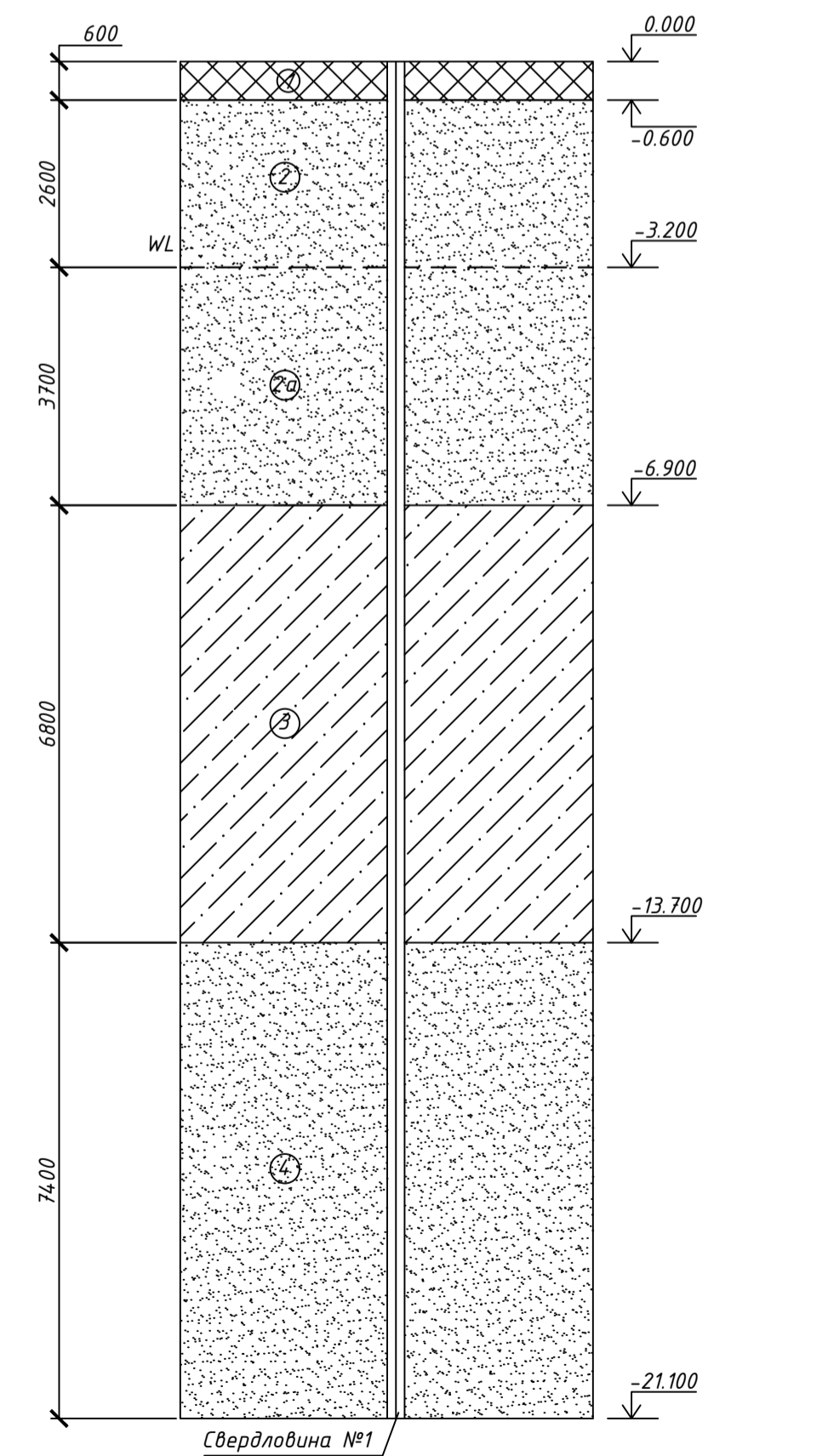
Розріз 3-3



Інженерно-геологічний розріз

Умовні позначення ґрунтів

- ① - насипний ґрунт
- ② - Пісок середньої крупності, неоднорідний, щільний, малого ступеня водонасичення
- 2а - Пісок середньої крупності, неоднорідний, щільний, водонасичений
- ③ - Супісок пластичний
- ④ - Пісок середньої крупності, неоднорідний, середньої щільності, малого ступеня водонасичення
- WL - Рівень ґрунтових вод



Таблиця розрахункових значень фізико-механічних властивостей ґрунтів.

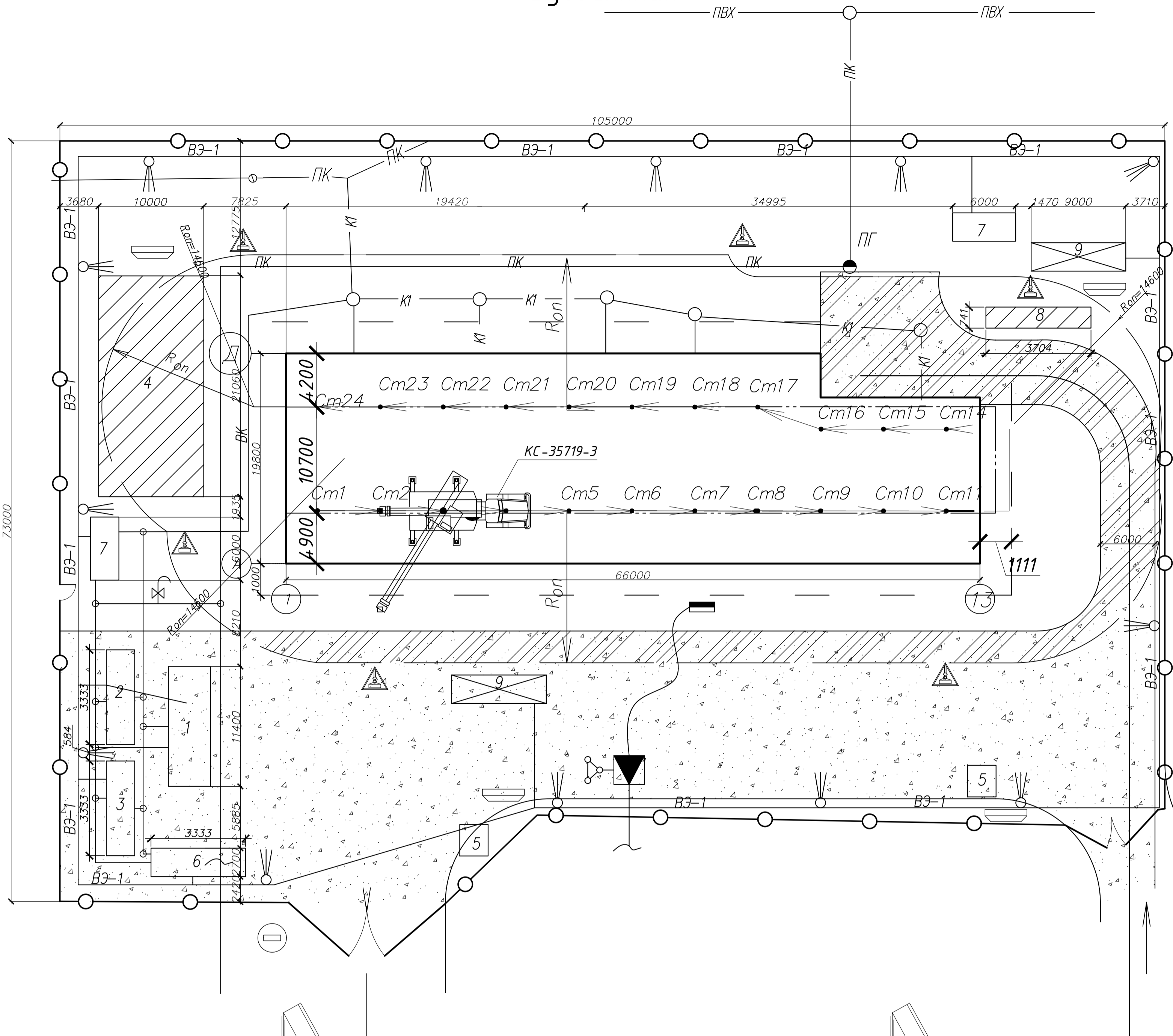
Номер шару	Повне найменування ґрунту	Для розрахунку за другою групою граничного стану					Для розрахунку за першою групою граничного стану		
		Питома вага, γ, кН/м³	Питоме зчеплення, c, кПа	Кут внутрішнього тертя, φ, град	Модуль деформації, E, МПа	Розрахунковий опір, R <sub>б</sub> , кПа	Питома вага, γ, кН/м³	Питоме зчеплення, c, кПа	Кут внутрішнього тертя, φ, град
1	Рослинний шар	16,38	-	-	-	-	14,26	-	-
2	Пісок середньої крупності, неоднорідний, щільний, малого ступеня водонасичення	17,95	0,64	36,9	36,4	500	17,09	1,09	33,56
3	Супісок пластичний	16,97	11,12	21,18	10,3	200	16,16	7,41	19,25
4	Пісок середньої крупності, неоднорідний, середньої щільності, малого ступеня водонасичення	17,17	1	35	30	400	16,35	0,66	31,81

АТЕСТАЦІЙНА ВИПУСКНА РОБОТА					
Магазин непродовольчих товарів, м. Бровари					
Зм.	Кіл.	Арк.	№ док.	Підпис	Дата
Виконав	Нестаров Д.О.				
Консультант	Гаврилик О.В.				
Керівник	Харжова Д.О.				
Зав. кафедр.					
Основи і фундаменти				Стадія	Аркш.
Інженерно-геологічний розріз, Схема розташування інженерно-геологічних виворіт, Таблиця розрахункових значень				У	2 б 6
				КНУБА ПЦБ-45 кафедра технології	

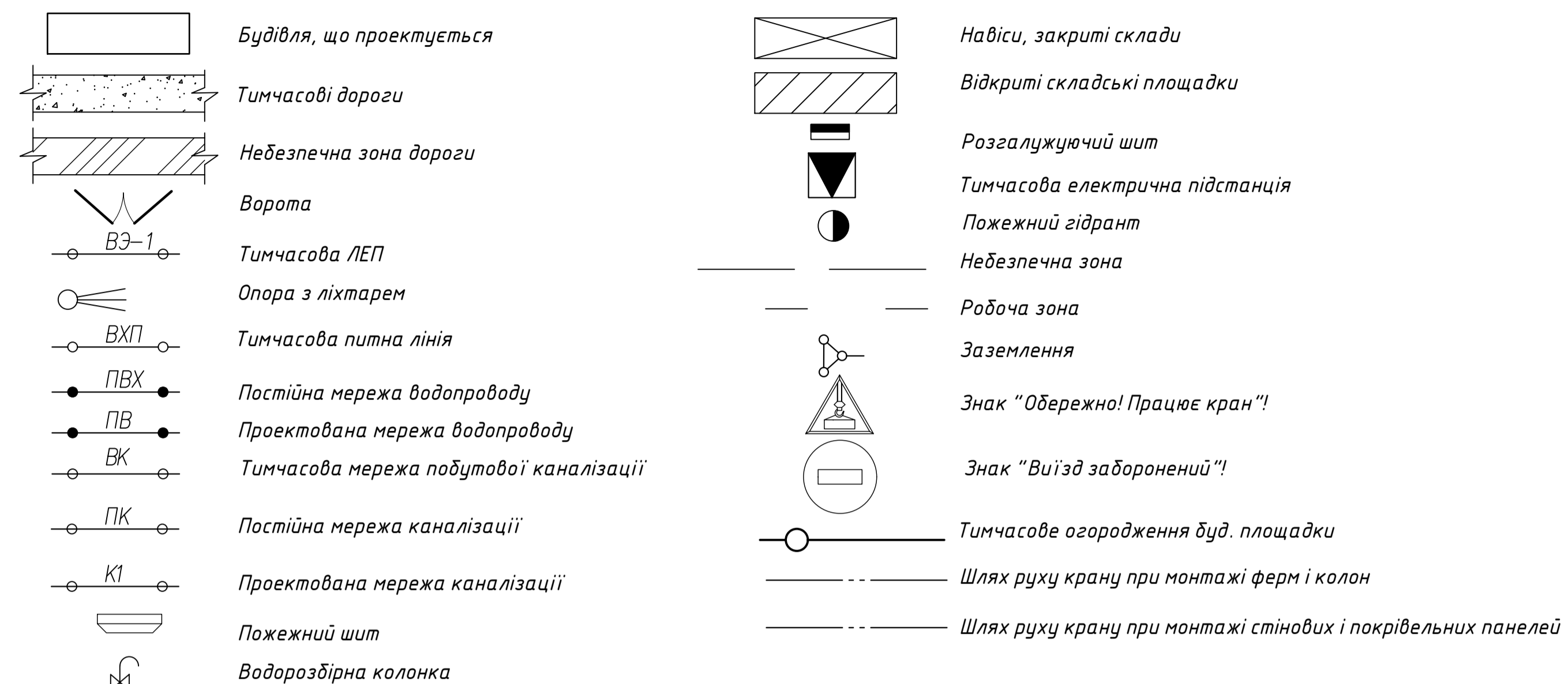




# Будгенплан



## Умовні позначення



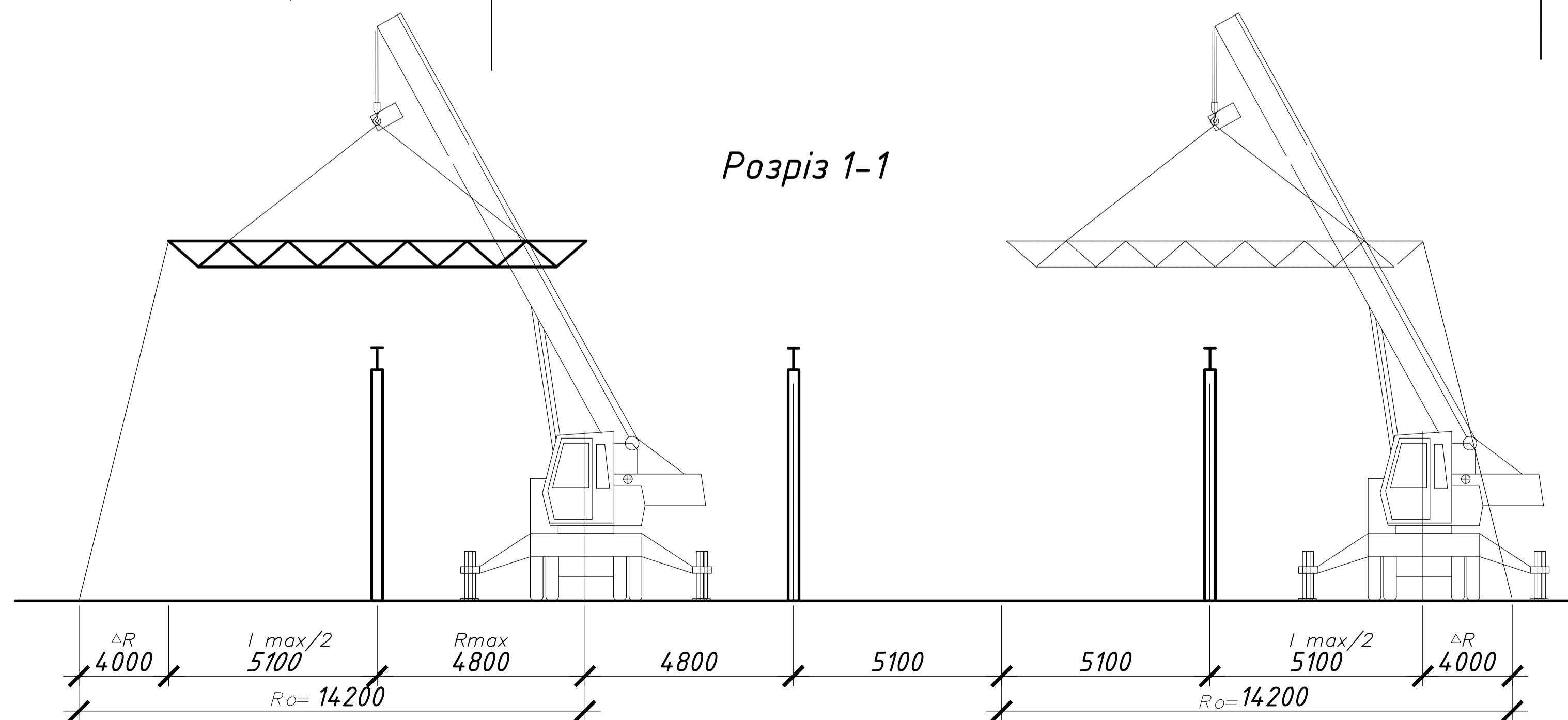
## Експлікація тимчасових будівель і споруд

№п/п	Найменування	Розміри	Площа, м <sup>2</sup>	К-сть
1	Кімната для прийому їжі	11.4x4	45.6	1
2	Гардеробна з душевою	2.7x9	24.3	1
3	Умивальня	2.7x9	24.3	1
4	Відкритий склад зберігання металоконструкцій	21x10	210	1
5	Прохідна	2.7x3	8.1	2
6	Прорабська	2.7x9	24.3	1
7	Туалет	2.7x6	16.2	2
8	Відкритий склад для цегли	2x10	20	1
9	Закритий склад для матеріалів	2.7x9	24.3	2

## Техніко-економічні показники

Найменування	Од.вим.	Кіл-сть
Площа будівельної площадки		7665 м <sup>2</sup>
Площа будівлі		1443.2 м <sup>2</sup>
Площа тимчасових будівель		150.9 м <sup>2</sup>
Площа доріг		1200 м <sup>2</sup>
Компактність будгенплану		18.8 %
Коефіцієнт використання площі		0.18

## Розріз 1-1



АТЕСТАЦІЙНА ВИПУСКНА РОБОТА				
Магазин непродовольчих товарів, м. Бровари				
Зм.	Кіл.	Арк.	№док.	Підпис
Виконав	Нестеров Д.О.			
Консультант	Харькова Д.О.			
Керівник	Харькова Д.О.			
Зад. кафед				
Будгенплан			Стадія	Аркуш
Монтаж стінових і кровельних панелей			У	5 6
			КНУБА ПЦБ-45 кафедра технології	

# Календарний графік

Найменування робіт	Обсяг робіт		Трудо-сть, люд/дні	Необхідні машини		Кіл-сть змін на добу	Кіл-сть працівн. в зміні	Склад бриг. профес. кваліфікац. чисельність	Трив-сть дні	2022 рік											
	Од.вим.	Кіл-ст.		Квітень	Травень					Червень	Місяці			Серпень	Вересень	Жовтень	Листопад				
											Липень	Серпень	Вересень								
1. Роботи підготовчого періоду	%	5	120 120	Бульдозер	1	1	10	10	12												
2. Розробка ґрунту на транспорті, в відвал, доробка вручну	м3	2500	30 33	Екскаватор	1	1	5	5	5												
3. Влаштування бетонної підготовки, влаштування фундаментів під колони	100 м3	2.19	130 138	КС-35719	1	2	5	10	13												
4. Зворотня засипка, ущільнення ґрунту	м3	394	80 91	Бульдозер трамбовк.	2	1	5	5	16												
5. Монтаж колон	т	4,7	342 372	КС-35719	1	1	9	Монт. 5-1 4-3 3-3 2-2 маш.6-1	38												
6. Монтаж підстропильних балок	т	3,2																			
7. Монтаж распорок і в'язей	т	3,8																			
8. Монтаж ферм і балок	т	4,3																			
9. Монтаж підлог	100 м2	12,32	320 364	трамбов.	2	1	4	Бетонщ. 3-1 2-1 Ізол. 3-1 2-1	40												
10. Монтаж огорожувальних стінових конструкцій	100 м2	8,7	68 69	КС-35719	1	-	4	Монт. 5-1 4-1, 3-2	17												
11. Кладка внутрішніх стін	м3	50	70/84	КС-35719	1	1	4	Кам. 5-2, 3-2	18												
12. Влаштування покриття із профнастилу	100 м2	13,12	104/105	ТП-4	1	1	4	Кров. 4-2, 3-1	26												
13. Монтаж вікон	100 м2	2,04	20/22	Ручна	-	-	2	Монт. 5-1, 4-1	10												
14. Монтаж дверей і воріт	100 м2	0,57	8/9	Ручна	-	-	2	Монт. 5-1, 4-1	4												
15. Утеплення стін мінеральною ватою	100 м2	1,15	440	ТП-4	-	1	6	Ізол. 3-1, 2-1, Маляр 4-2, 3-2, 5-2.	60												
16. Облицювання стін ГКЛ	100 м2	0,39																			
17. Влаштування ГКЛ перегородок	100 м2	9,95																			
18. Шпатлювання стін і стель	100 м2	19	640	Ручна	-	1	8	Маляр 4-3, 3-3, 2-2	80												
19. Фарбування стін	100 м2	13																			
20. Зовнішня облицювання цоколя керамічною плиткою	100 м2	0,45																			
21. Сантехнічні роботи	%	3	76	ТП-4	-	1	6	6	12												
22. Електромонтажні роботи	%	4	102	ТП-4	-	1	6	6	17												
23. Пусконаладжувальні роботи	%	2	51	-	1	6	6	6	8												
24. Благоустрій та озеленення	%	2	51	-	1	6	6	6	8												

## Графік руху робочих по об'єкту

Найменування	К-сть	Квітень	Травень	Червень	Липень	Серпень	Вересень	Жовтень	Листопад			
Машиніст, землекоп	5	_____		_____	_____	_____	_____	_____	_____			
Бетонщик	10	_____	_____	_____	_____	_____	_____	_____	_____			
Монтажник	9	_____	_____	_____	_____	_____	_____	_____	_____			
Каменяр	4	_____	_____	_____	_____	_____	_____	_____	_____			
Кровельщик	6	_____	_____	_____	_____	_____	_____	_____	_____			
Тесляр	2	_____	_____	_____	_____	_____	_____	_____	_____			
Маляр-штукатур	8	_____	_____	_____	_____	_____	_____	_____	_____			
Електрик	6	_____	_____	_____	_____	_____	_____	_____	_____			
Всього:	тах 18	12	5 15 10 15	5	15	12 6	14 14	18 16	18	16	14	8

## Техніко-економічні показники

Найменування	Од.вим.	К-сть
Тривалість	дні	223
Трудомісткість нормативна	люд-год	3436
Трудомісткість планова	люд-год	3436
Рух працівників		1.94
Коефіцієнти суміщення процесів		1.69
Кошторисна вартість за куб.	тис.грн	19.34

## Графік руху машин і механізмів

Найменування	К-сть	Квітень	Травень	Червень	Липень	Серпень	Вересень	Жовтень	Листопад
Екскаватор	1	_____	_____	_____	_____	_____	_____	_____	_____
Бульдозер	1	_____	_____	_____	_____	_____	_____	_____	_____
Трамбовка	2	_____	_____	_____	_____	_____	_____	_____	_____
Кран КС-35719	1	_____	_____	_____	_____	_____	_____	_____	_____
ТП-4	1	_____	_____	_____	_____	_____	_____	_____	_____

АТЕСТАЦІЙНА ВИПУСКНА РОБОТА						
Магазин непродовольчих товарів, м. Бровари						
Зм.	Кіл.	Арж.	№доку	Підпис	Дата	
Виконав	Нестеров Д.О.					
Консультант	Харжкова Д.О.					
Керівник	Харжкова Д.О.					
Зад. кафедр						
Календарний план				Стадія	Аркуш	Аркушів
Графік руху робочих, графік руху техніки				У	6	6
				КНУБА ПЦБ-45 кафедра технології		