

Міністрество освіти та науки України

Київський національний університет будівництва та архітектури

Бакалаврська кваліфікаційна робота

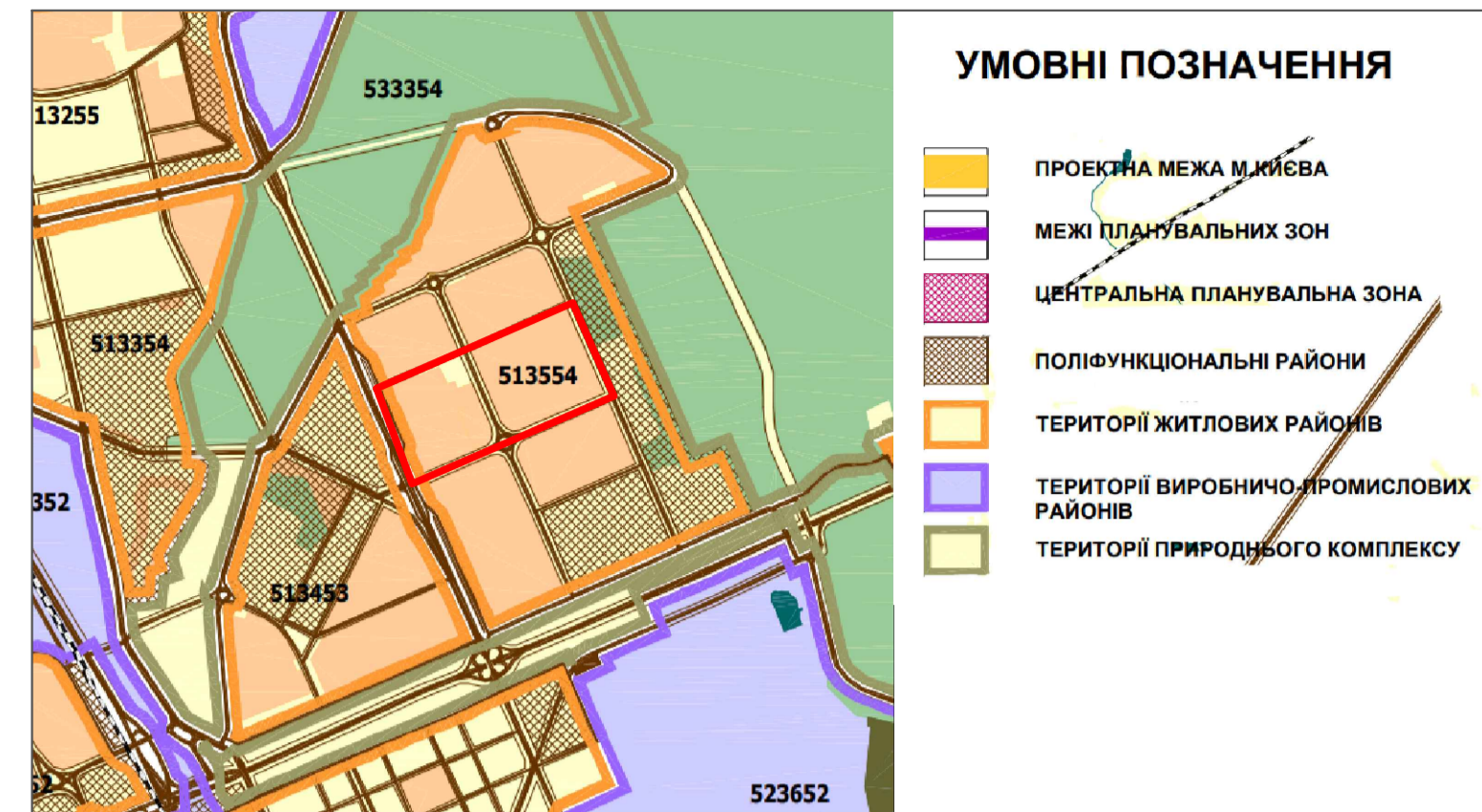
на тему: Реконструкція території кварталу з благоустроєм паркової зони в межах вулиць Шолом-Алейхема, Братиславська, Ореста Левицького та Кубанської України у Деснянському районі міста Києва

*Розробила: студентка групи
МБГ-20-1
факультету урбаністики та
просторового
планування
Новікова Д.М.*

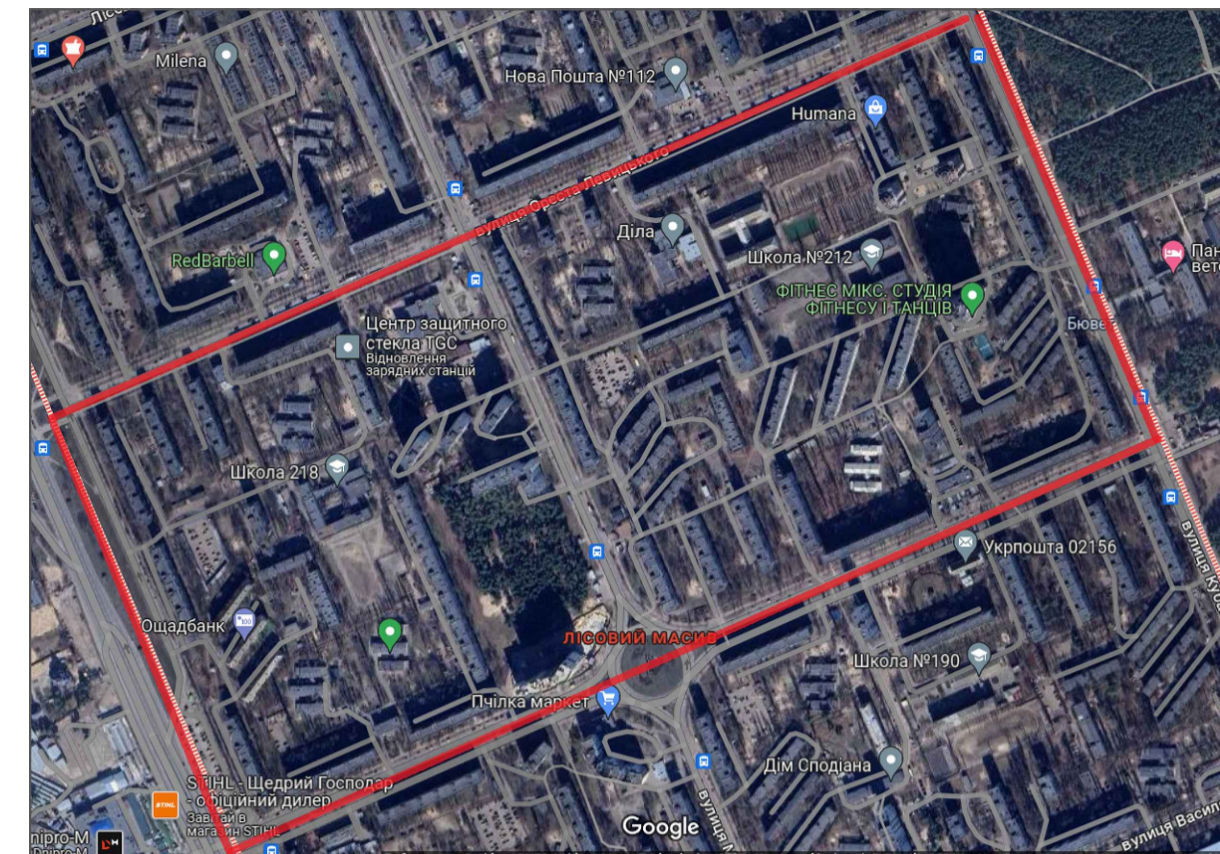
*Керівник:
доц. Апостолова-Сосса Л.О.*

Київ 2024

Розміщення об'єкту в системі планувальної структури міста (за матеріалами генплану 2020)

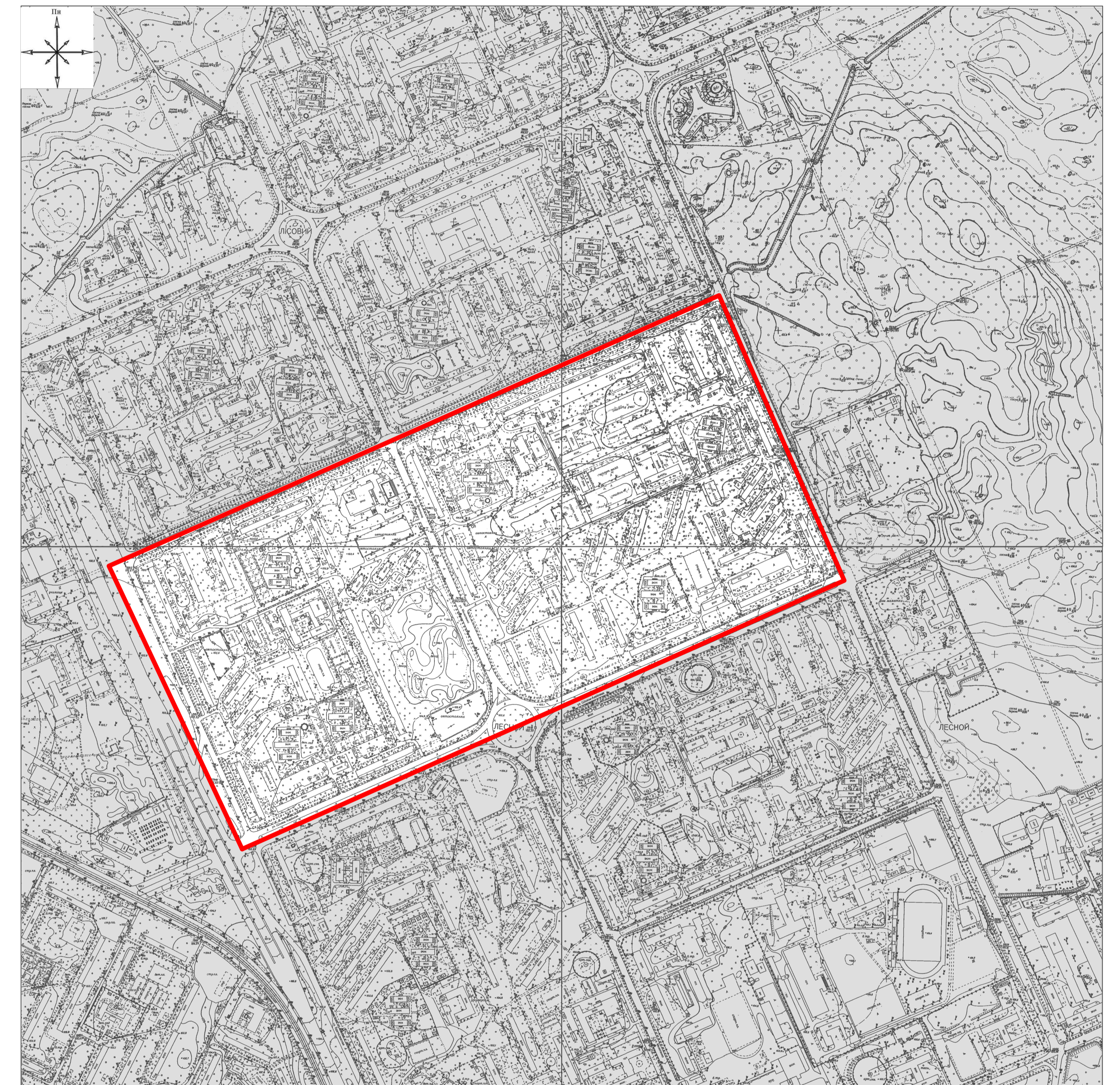


Супутниковий знімок



Ситуаційна схема

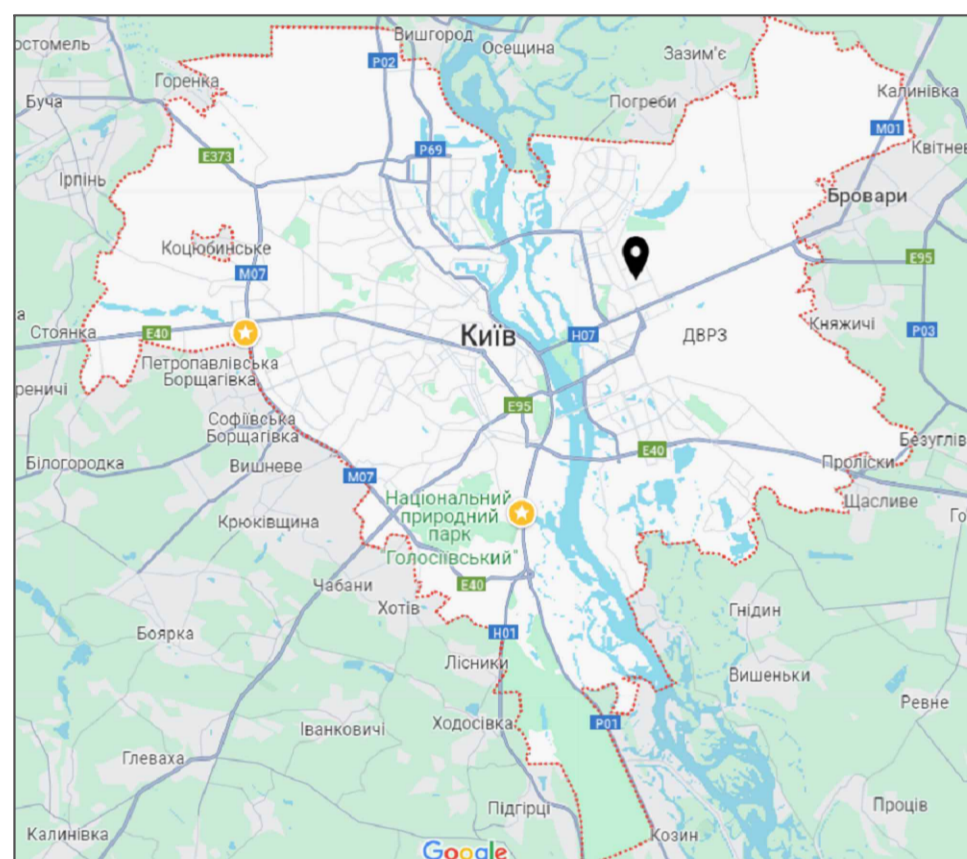
Схема розташування території в структурі району



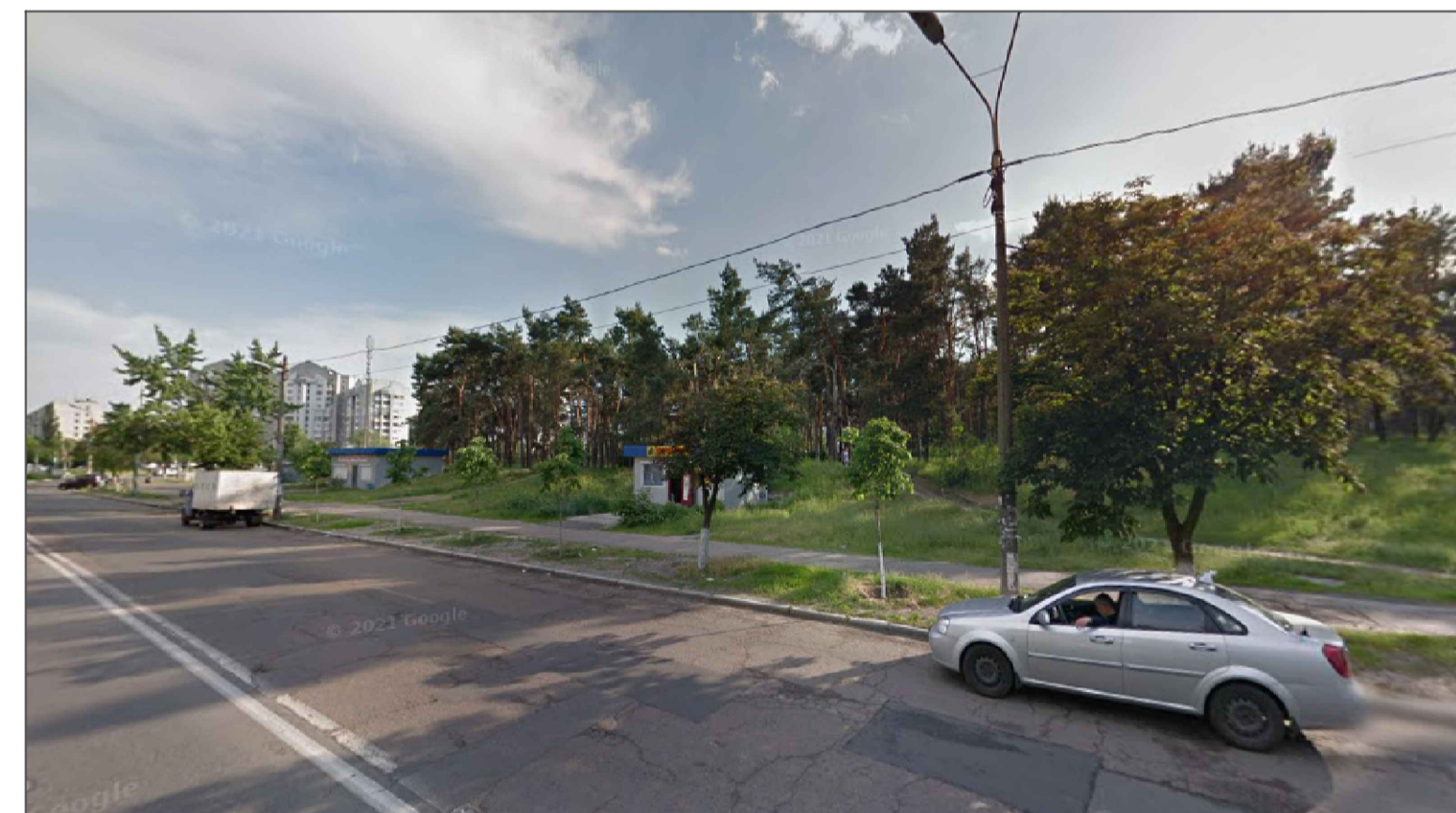
Фрагмент генерального плану міста Києва



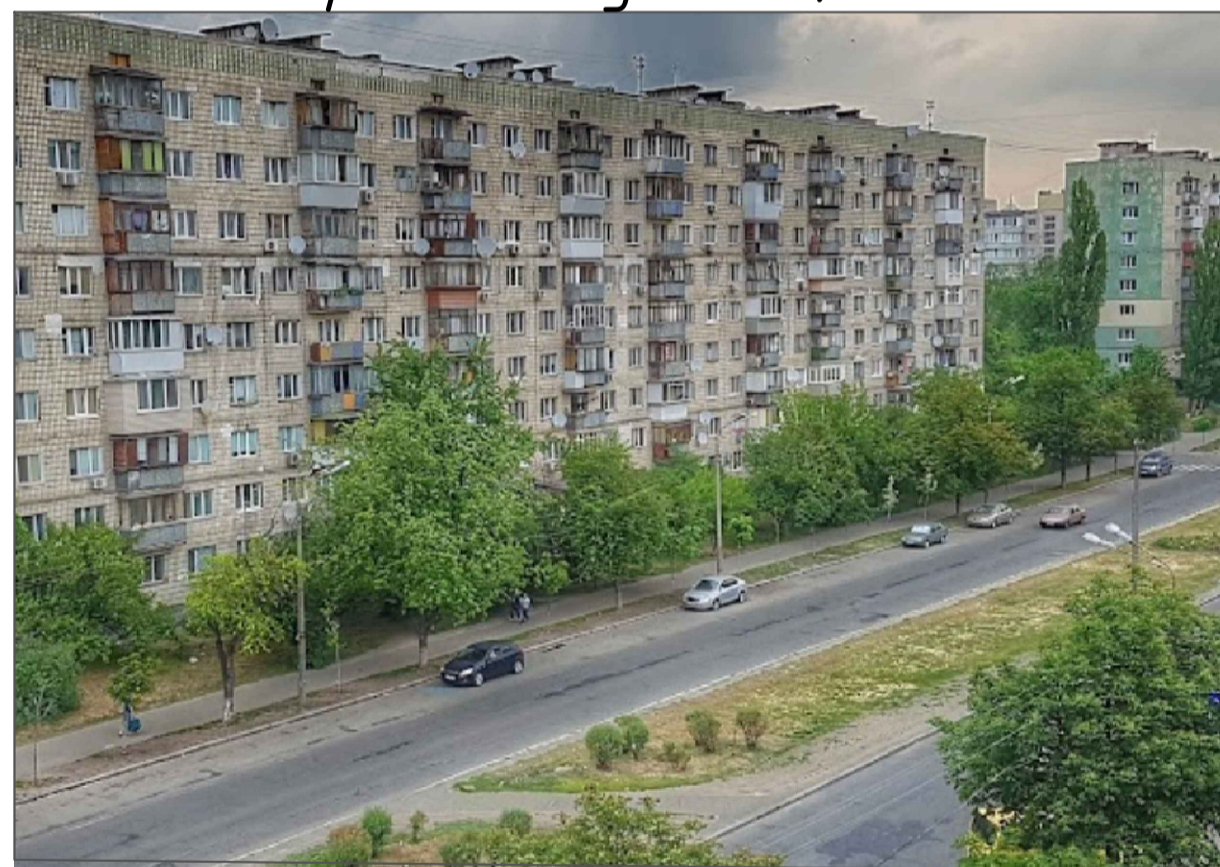
Схема розташування території в структурі міста



Фотофіксація (вид на сосновий лісок)



Фотофіксація (багатоквартирний 9-ти поверховий будинок)



Фотофіксація (вид з вул. Мільютенка)



Фотофіксація (вид на багатоквартирний будинок)



Фотофіксація (середня школа № 212)

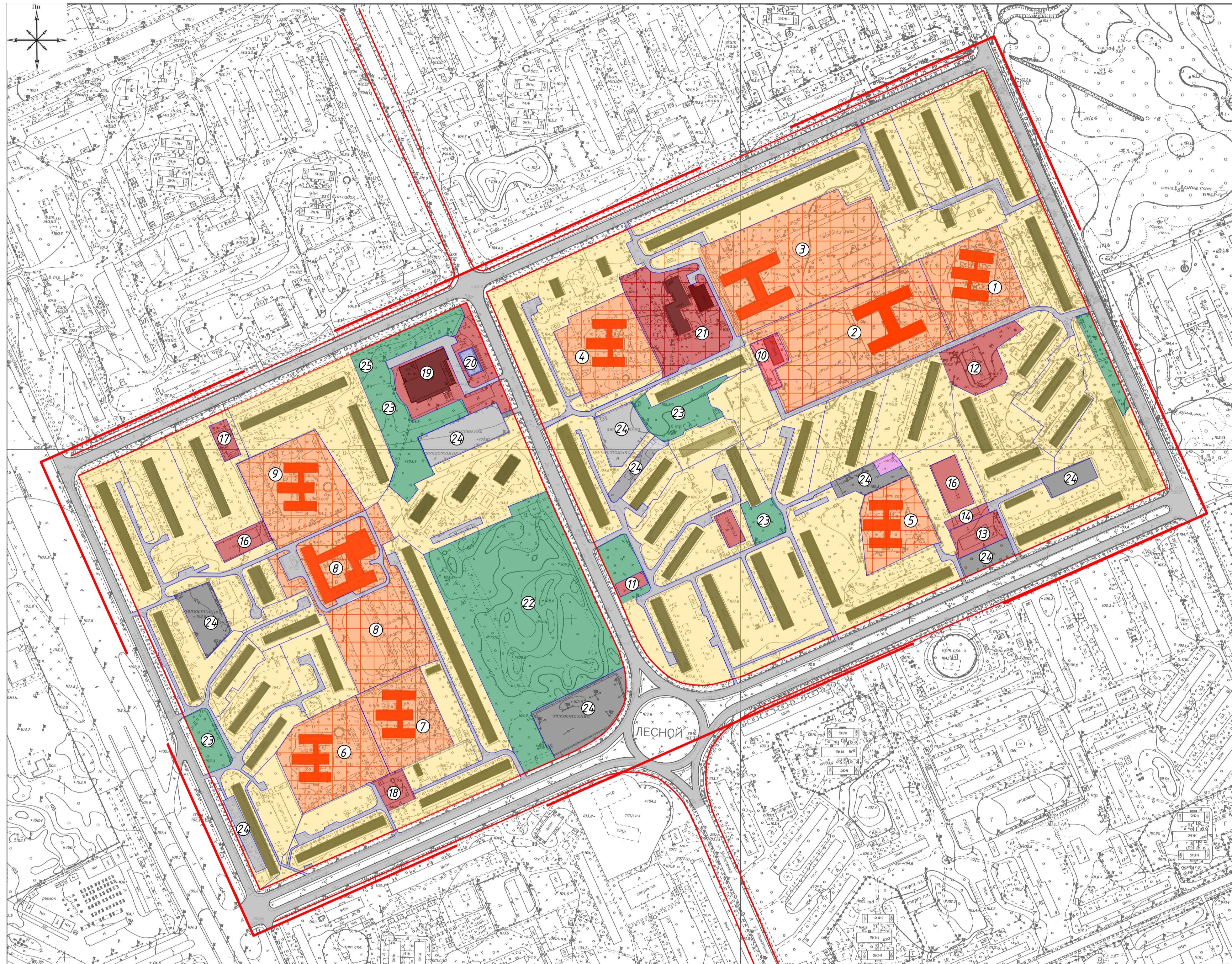


Кваліфікаційна робота бакалавра

				Літера	Маса	Масштаб
				БР		1:2000
Розробила	Прізвище	Підпис	Дата			
Перевірив	Навікова			Лист 1	Листів 10	
Зав.каф.	Апостолова-Сосса			КНУБА		
				ФУПП, МБГ-20-1		

Ситуаційна схема

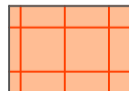

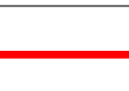
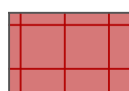

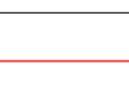


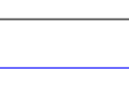





Схема існуючого стану території



Експлікація

№	назва	адреса	га
1	Дошкільний навчальний заклад № 555	вул. Кубанської України, 33а	1,1
2	Середня школа № 212	вул. Ореста Левицького, 18/2	2,27
3	Середня школа № 152	вул. Ореста Левицького, 18/1	3,6
4	Дошкільний навчальний заклад № 514	вул. Ореста Левицького, 14а	1
5	Центр дитячої та юнацької творчості Деснянського району	вул. Шолом-Алейхема, 15а	0,73
6	Приватна гімназія «Грейс»	вул. Шолом-Алейхема, 1а	1,15
7	ДЮСШ № 14 Деснянського району	вул. Шолом-Алейхема, 5а	0,89
8	Середня школа № 218	вул. Ореста Левицького, 6а	2,16
9	Дитячий садок № 519	вул. Ореста Левицького, 8а	1,06
10	Територіальний відділ поліції № 1 Деснянського РУ ГУ МВС України в м. Києві	вул. Мільтенка, 28б	0,18
11	Цілодобовий продуктовий магазин	вул. Мільтенка, 22а	0,06
12	Тенісний корт		0,48
13	Продуктовий магазин «АТБ» № 131	вул. Шолом-Алейхема, 17	0,23
14	Господарський магазин	вул. Шолом-Алейхема, 17а	0,07
15	Кафе «Берліг»	вул. Шолом-Алейхема, 15б	0,06
16	Спортивний майданчик		0,18
17	Продуктовий магазин «АТБ» № 629	вул. Ореста Левицького, 8а	0,11
18	комерційна будівля	вул. Шолом-Алейхема, 3	0,16
19	Кінотеатр «Кіото»	вул. Мільтенка, 19	1,06
20	Фонтан		0,06
21	Філія № 2 КНП «ЦПМСД № 4» Деснянського району м. Києва	вул. Ореста Левицького, 18а	1,09
22	Сосновий лісок		3,01
23	Сквер		2,37
24	Автостоянка		2,01
25	Бювет		

Умовні позначення

 Установи освіти	 Багатоповерхова житлова забудова	 Межі ділянки
 Заклади охорони здоров'я	 Середньоповерхова житлова забудова	 Червоні лінії
 Громадська забудова	 Комунально-складська забудова	 Земельні ділянки
 Автостоянки, гаражі	 Зелені насадження загального користування	 Експлікація
 Водойми	 Вулиці і дороги	

Кваліфікаційна робота бакалавра

				Реконструкція території кварталу з благоустроєм паркової зони в межах вулиць Шолом-Алейхема, Братиславська, Ореста Левицького та Кубанської України у Деснянському районі міста Києва	Літера	Маса	Масштаб
Розробила	Прізвище	Підпис	Дата		БР	1:2000	Листів 10
Перевірив	Навікова	Апостолова-Госса					
Зав.каф.	Апостолова-Госса			Схема існуючого стану території	КНУБА ФУПП, МБГ-20-1		

Схема мікрорайонної території



Умовні позначення

- Установи освіти
- Заклади охорони здоров'я
- Громадська забудова
- Автостоянки, гаражі
- Водойми
- Мікрорайонна забудова території
- Житлова забудова
- Коmunально-складська забудова
- Зелені насадження загального користування
- Вулиці і дороги
- Межі ділянки
- Червоні лінії
- Земельні ділянки
- 2 Експлікація

Експлікація

№	назва	адреса	га
1	Дошкільний навчальний заклад № 555	вул. Кубанської України, 33а	1,1
2	Середня школа № 212	вул. Ореста Левицького, 18/2	2,27
3	Середня школа № 152	вул. Ореста Левицького, 18/1	3,6
4	Дошкільний навчальний заклад № 514	вул. Ореста Левицького, 14а	1
5	Центр дитячої та юнацької творчості Деснянського району	вул. Шолом-Алейхема, 15а	0,73
6	Приватна гімназія «Грейс»	вул. Шолом-Алейхема, 1а	1,15
7	ДЮСШ № 14 Деснянського району	вул. Шолом-Алейхема, 5а	0,89
8	Середня школа № 218	вул. Ореста Левицького, 6а	2,16
9	Дитячий садок № 519	вул. Ореста Левицького, 8а	1,06
10	Територіальний відділ поліції № 1 Деснянського РУ ГУ МВС України в м. Києві	вул. Мілютенка, 28б	0,18
11	Цілодобовий продуктовий магазин	вул. Мілютенка, 22а	0,06
12	Тенісний корт		0,48
13	Продуктовий магазин «АТБ» № 131	вул. Шолом-Алейхема, 17	0,23
14	Господарський магазин	вул. Шолом-Алейхема, 17а	0,07
15	Кафе «Берліг»	вул. Шолом-Алейхема, 15б	0,06
16	Спортивний майданчик		0,18
17	Продуктовий магазин «АТБ» № 629	вул. Ореста Левицького, 8а	0,11
18	комерційна будівля	вул. Шолом-Алейхема, 3	0,16
19	Кінотеатр «Кіото»	вул. Мілютенка, 19	1,06
20	Фонтан		0,06
21	Філія № 2 КНП «ЦПМСД № 4» Деснянського району м. Києва	вул. Ореста Левицького, 18а	1,09
22	Сосновий лісок		3,01
23	Сквер		2,37
24	Автостоянка		2,01
25	Бювет		

До мікрорайонної території відносяться:

1. Житлові будинки
2. Дитячі садки та школи
3. Магазины та супермаркети
4. Медичні заклади
5. Коmunальні та сервісні служби
6. Спортивні об'єкти

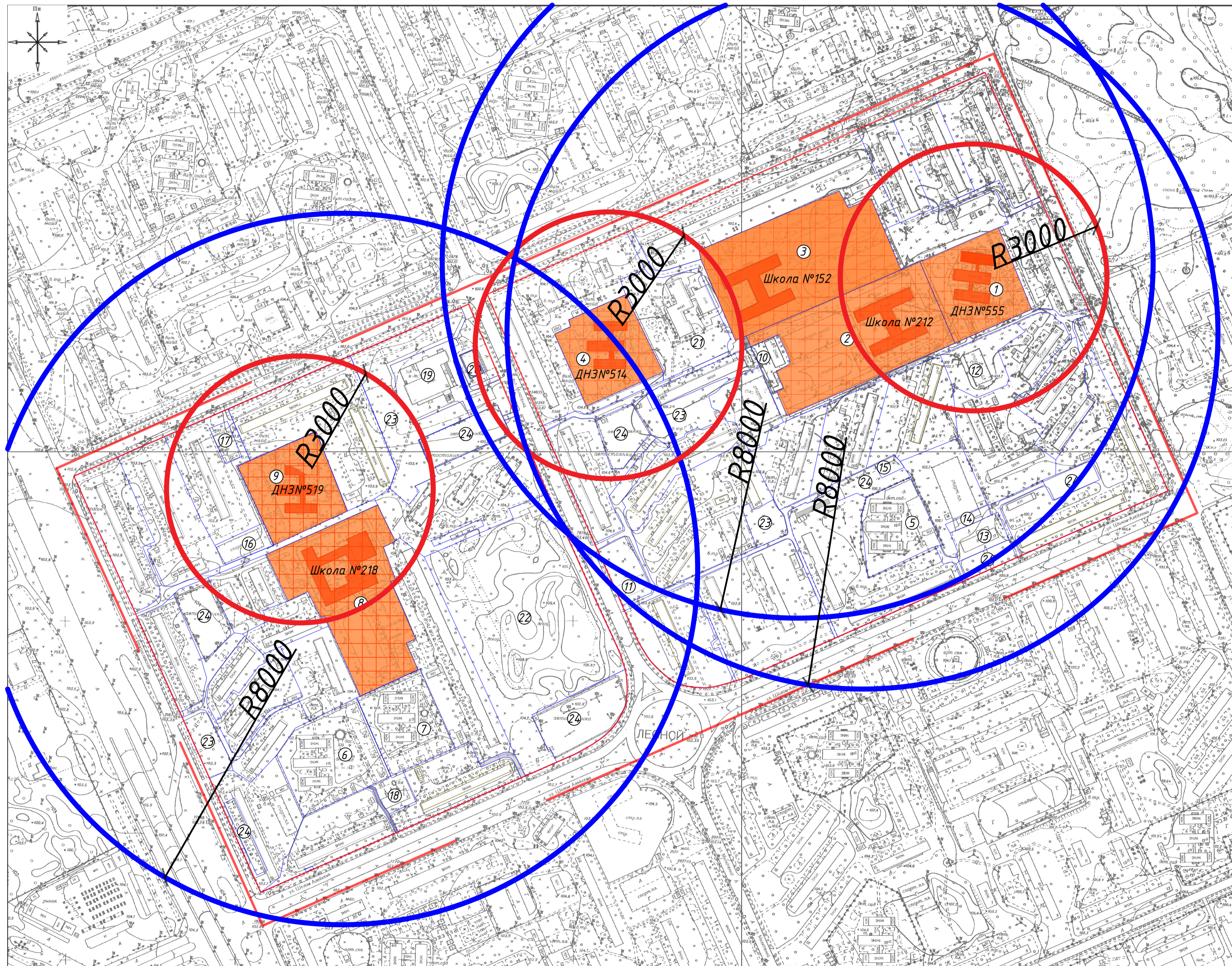
До немікрорайонної території відносяться:

1. Лісові та природоохоронні території
2. Зони відпочинку та рекреаційні зони
3. Об'єкти транспортної інфраструктури
4. Комерційні зони

Кваліфікаційна робота бакалавра

				Літера	Маса	Масштаб
Розробила	Прізвище	Підпис	Дата	БР	1:2000	Лист 3
Перевірив	Навікова					
Зав.каф.	Апостолова-Сосса					
Схема мікрорайонної території				Листів 10		
				КНУБА ФУПП, МБГ-20-1		

Радіуси обслуговування території



Умовні позначення

- Установи освіти
- Межі ділянки
- Червоні лінії
- Земельні ділянки
- 2 Експлікація
- R8000** Радіуси обслуговування загальноосвітніх закладів
- R3000** Радіуси обслуговування дошкільних навчальних закладів

№	назва	адреса	га
1	Дошкільний навчальний заклад № 555	вул. Кубанської України, 33а	1,1
2	Середня школа № 212	вул. Ореста Левицького, 18/2	2,27
3	Середня школа № 152	вул. Ореста Левицького, 18/1	3,6
4	Дошкільний навчальний заклад № 514	вул. Ореста Левицького, 14а	1
8	Середня школа № 218	вул. Ореста Левицького, 6а	2,16
9	Дитячий садок № 519	вул. Ореста Левицького, 8а	1,06

Кваліфікаційна робота бакалавра

				Реконструкція території кварталу з влагодженням паркової зони в межах вулиць Шолом-Алейкема, Братиславська, Ореста Левицького та Кубанської України у Деснянському районі міста Києва	Літера	Маса	Масштаб
Розробила	Прізвище	Підпис	Дата		БР	1:2000	Лист 4
Перевірив	Навікова	Апостолова-Сосса					
Зав.каф.	Апостолова-Сосса			Радіуси обслуговування території	КНУБА ФУПП, МБГ-20-1		

Схема транспортного обслуговування території

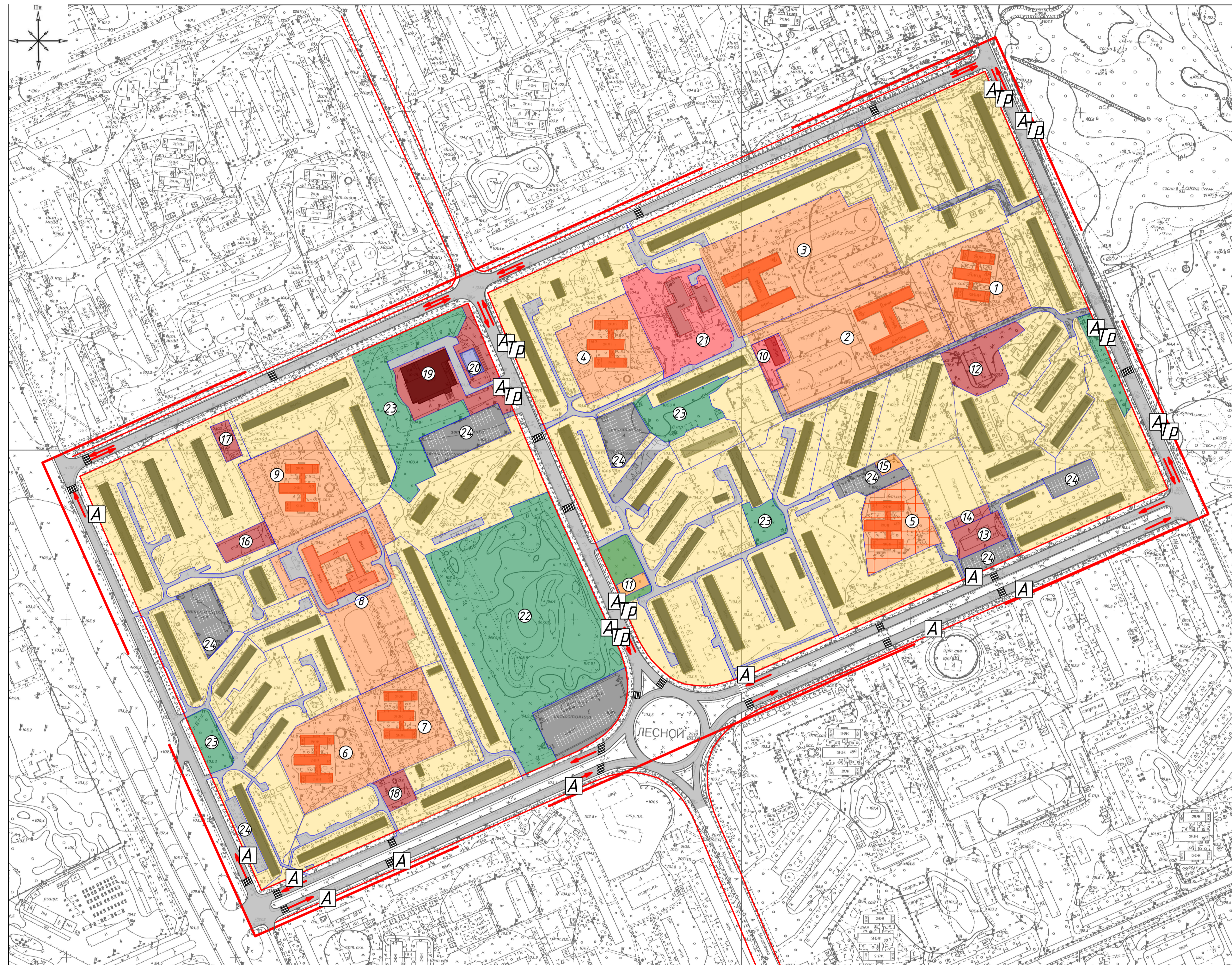
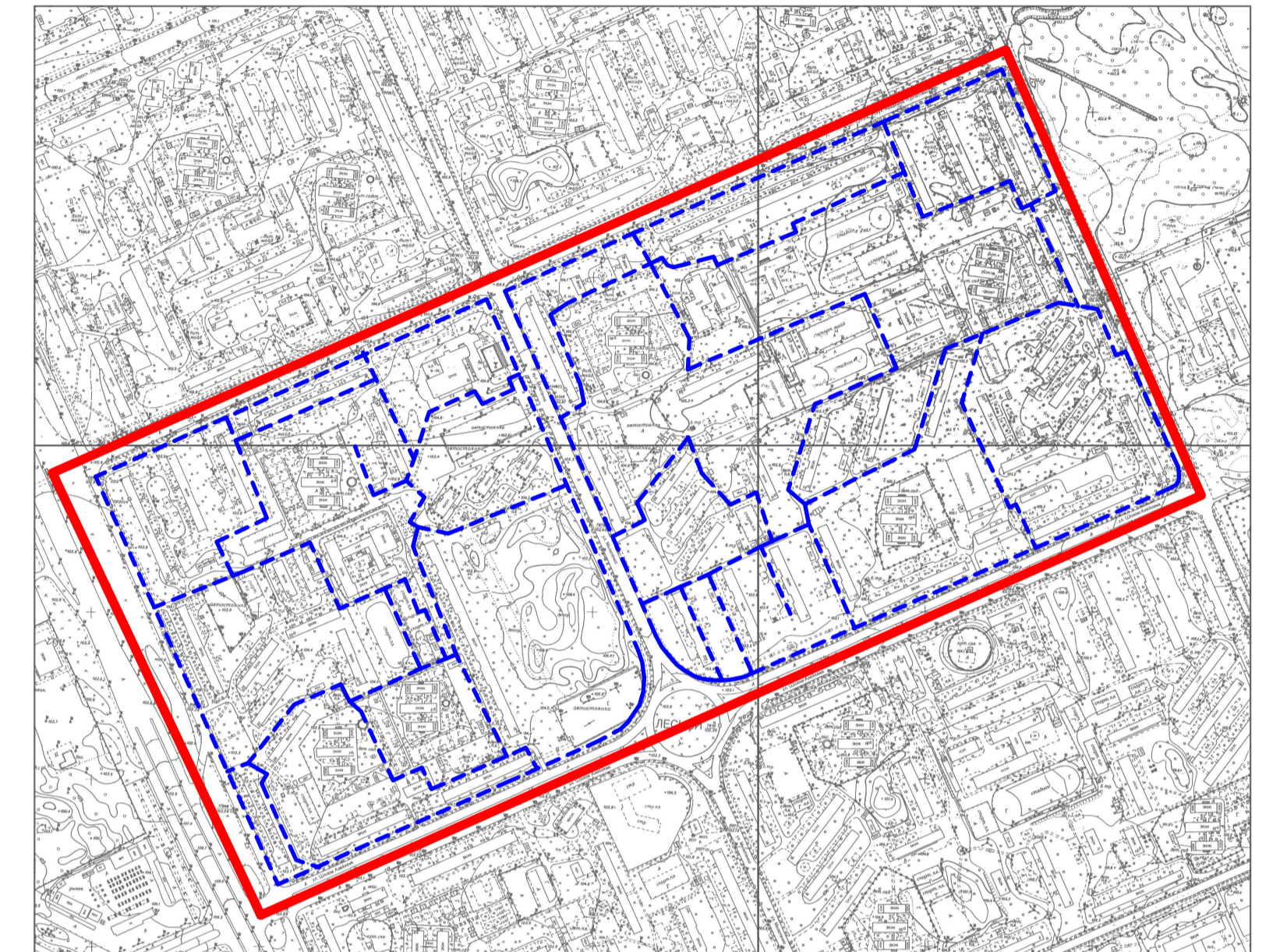


Схема основних пішохідних шляхів мешканців мікрорайону



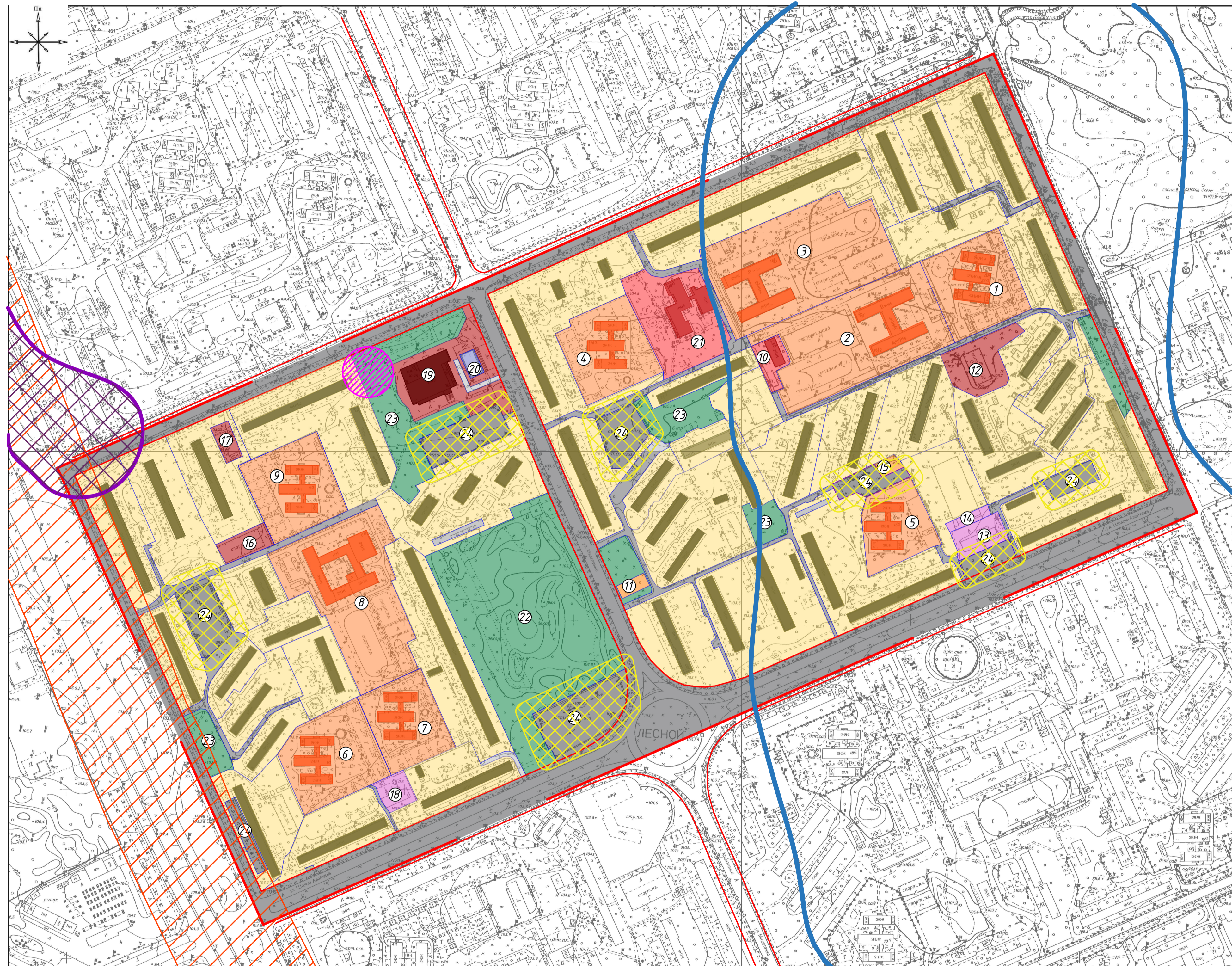
Умовні позначення

- | | | |
|--------------------------|---|---|
| Установи освіти | Житлова забудова | Пішохідний перехід |
| Заклади охорони здоров'я | Комунально-складська забудова | Межі ділянки |
| Громадська забудова | Зелені насадження загального користування | Зупинки пасажирського транспорту автобусу |
| Автопарковка | Вулиці і дороги | Тролейбусу |
| Водойми | Напрямки руху транспорту | Основні пішохідні шляхи |

Кваліфікаційна робота бакалавра

				Літера	Маса	Масштаб
Розробила	Прізвище	Підпис	Дата	БР	1:2000	Лист 5 / Листів 10
Перевірив	Навікова					
Зав.каф.	Апостолова-Сосса					
Схема транспортного обслуговування території				КНУБА ФУПП, МБГ-20-1		

Схема планувальних обмежень території



Примітки

Ширина санітарної зони загальноміської магістралі залежить від категорії дороги, інтенсивності руху та типу забудови. Для магістралей загальноміського значення вона становить від 50 до 100 метрів від краю проїжджої частини.

Ширина санітарного розриву парковок становить:
 Для невеликих парковок (до 50 машиномісць) санітарна зона може становити до 25 метрів.
 Для середніх парковок (від 50 до 300 машиномісць) – до 50 метрів.
 Для великих парковок (понад 300 машиномісць) – до 100 метрів.

Розміри охоронної зони дьвету:
 Охоронна зона зазвичай складається з кількох поясів. Перший пояс (зона суворого режиму) охоплює територію безпосередньо навколо дьвету, зазвичай в радіусі 30-50 метрів.
 Другий і третій пояси можуть мати більшу відстань, залежно від місцевих умов і гідрогеологічних характеристик. Вони можуть досягати кількох сотень метрів або навіть кілометри.

Умовні позначення

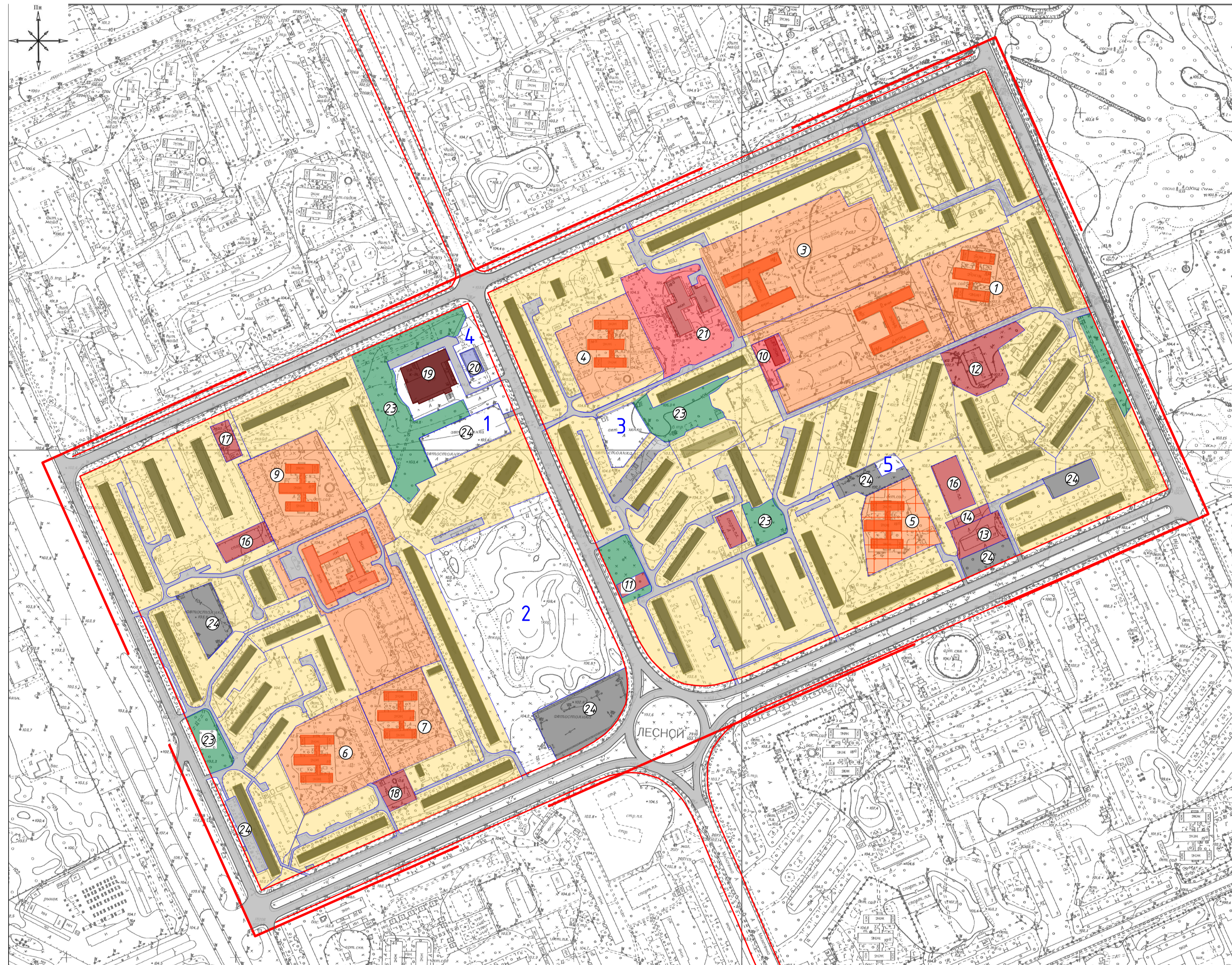
Установи освіти	Житлова забудова	1 пояс санітарної охорони поверхневих джерел централізованого водопостачання
Заклади охорони здоров'я	Комунально-складська забудова	Санітарна зона магістралі загальноміського значення
Громадська забудова	Зелені насадження загального користування	Санітарний розрив парковки R20-25
Автостоянки, гаражі	Вулиці і дороги	Охоронна зона дьвету R50
Водойми	Санітарно-захисні зони від промислових та комунально-складських об'єктів	Експлікація

Кваліфікаційна робота бакалавра

				Літера	Маса	Масштаб
Розробила	Прізвище	Підпис	Дата	БР	1:2000	Лист 6
Перевірив	Навікова					
Зав.каф.	Апостолюва-Сосса			КНУБА		Листів 10
				ФУПП, МБГ-20-1		

Ситуаційна схема

Схема опорного плану території



Експлікація

1	Автостоянка біля кінотеатру Кіото
2	Сосновий лісок
3	Автостоянка №14 Київської Міської Організації Всеукраїнської Спілки
4	Автомобілістів
5	Територія кінотеатру Кіото
6	Закінута будівля

Умовні позначення

Установи освіти	Житлова забудова	Номер ділянки, що пропонується до реконструкції
Заклади охорони здоров'я	Комунально-складська забудова	Червоні лінії
Громадська забудова	Зелені насадження загального користування	Земельні ділянки
Автостоянки, гаражі	Вулиці і дороги	Експлікація
Водойми	Межі ділянки	

Кваліфікаційна робота бакалавра

Реконструкція території кварталу з влагодством паркової зони в межах вулиць Шолом-Алейхема, Братиславська, Ореста Левицького та Кубанської України у Деснянському районі міста Києва				Літера	Маса	Масштаб
Розробила	Навікова	Підпис	Дата	БР		1:2000
Перевірив	Апостолова-Сосса			Лист 7	Листів 10	
Зав.каф.	Апостолова-Сосса	Схема опорного плану території			КНУБА ФУПП, МБГ-20-1	

Розробка проектного плану території



На плані позначені номери ділянок, що пропонуються до реконструкції.

На місці автостоянки біля кінотеатру Кіото, рекомендується зробити підземний паркінг поверх якого знаходиться ігрова зона для дітей та зона відпочинку для дорослих,

На території неупорядкованої території соснового лісу рекомендується облаштувати зону відпочинку та прогулянкову зону, збільшити асортимент зелених насаджень.

На місці автостоянки №14 також рекомендується зробити підземний паркінг поверх якого буде зона відпочинку для населення.

Територію кінотеатру Кіото рекомендується облаштувати місцем для публічних виступів, тихої зони та місцем для комерції і прогулянки.

На закинутому місці біля парковки рекомендується збудувати кафе з озелененим дахом

Візуалізація



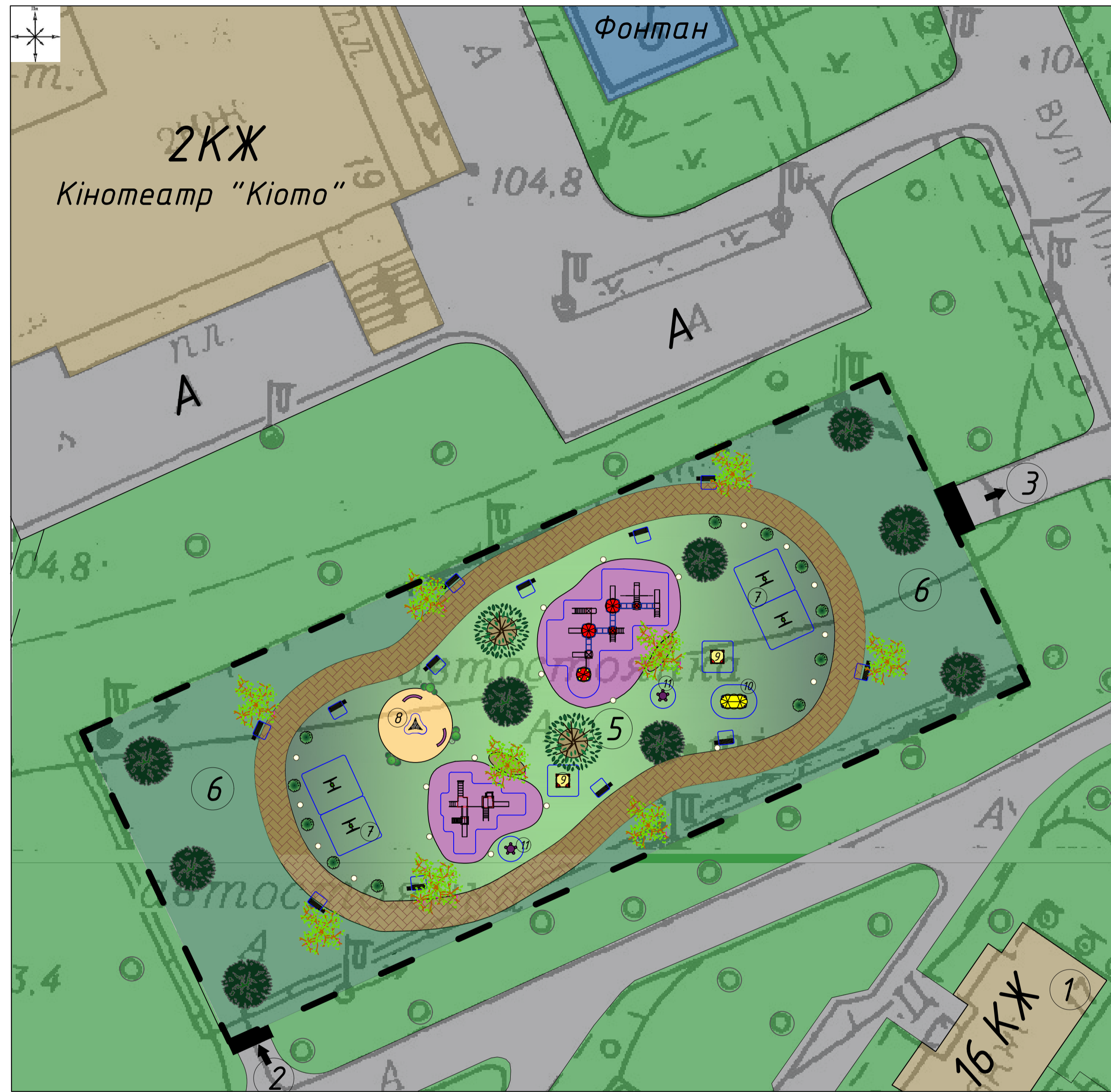
Умовні позначення

Установи освіти	Житлова забудова	Територія ігрового майданчику
Заклади охорони здоров'я	Комунально-складська забудова	Межі ділянки
Громадська забудова	Зелені насадження загального користування	Зелені насадження: лісопарки та алеї
Автостоянки, гаражі	Вулиці і дороги	Озелененні галявини
Водойми	Підземний паркінг	Прогулянкові доріжки, стежки

Кваліфікаційна робота бакалавра

				Реконструкція території кварталу з влаштуванням паркової зони в межах вулиць Шолом-Алейхема, Братиславська, Ореста Левицького та Кубанської України у Деснянському районі міста Києва	Літера	Маса	Масштаб
Розробила	Прізвище	Підпис	Дата	БР	Лист В	Листів 10	1:2000
Перевірив	Навікова	Апостолова-Сосса					
Зав.каф.	Апостолова-Сосса			Розробка проектного плану території			КНУБА ФУПП, МБГ-20-1

Пропозиція реконструкції території



Умовні позначення

- Межі ділянки проектування
- Червоні лінії
- Підземний паркінг
- Асфальтове покриття
- Фігурні елементи мощення
- Газон
- Клен гостролистий
- Туя західна
- Магнолія
- Дуб звичайний
- Садово-парковий ліхтар з однією кулею
- Лавка бетонна
- Смітник парковий
- Фонтан парковий
- Самшит вічнозелений
- Покриття з гумової крихти для дитячих майданчиків
- Кварцовий пісок
- Існуючий газон території
- Існуючі дерева

Експлікація:

- ① Житловий будинок
- ② В'їзд до підземного паркінгу
- ③ Виїзд з підземного паркінгу
- ④ Зона відпочинку
- ⑤ Дитячий ігровий майданчик
- ⑥ Прогулянкова зона
- ⑦ Дитяча гойдалка
- ⑧ Канатна піраміда для дітей
- ⑨ Пісочниця Ромашка
- ⑩ Альтанка дитяча
- ⑪ Столик зі стільчиками Ромашка



Клен кулевидний



Туя західна



Самшит вічнозелений



Дуб звичайний






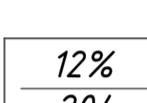
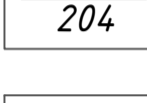
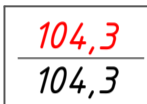
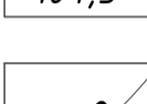
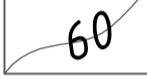
Магнолія

Кваліфікаційна робота бакалавра

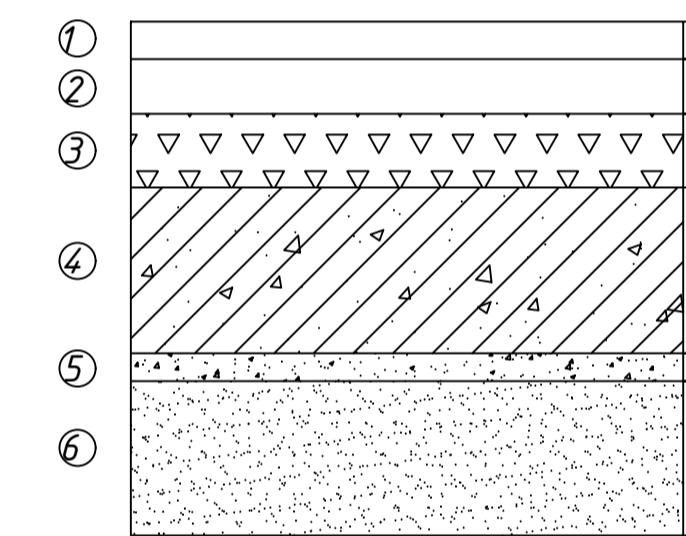
				Літера	Маса	Масштаб
Реконструкція території кварталу з благоустроєм паркової зони в межах вулиць Шолом-Алейхема, Братиславська, Ореста Левицького та Кубанської України у Деснянському районі міста Києва				БР		1:500
Розробила	Новікова	Підпис	Дата	Лист 9 Листів 10		
Перевірив	Апостолова-Сосса					
Зав.каф.	Апостолова-Сосса	Пропозиція реконструкції території				КНУБА ФУПП, МБГ-20-1

Схема організації рельєфу

Умовні позначення:

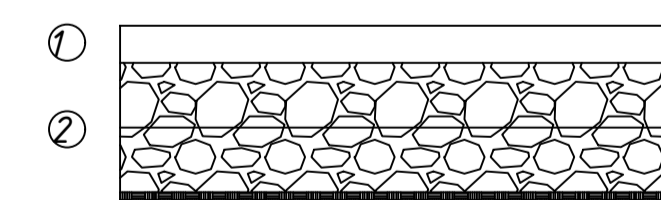
-  Червоні лінії
-  Межі проектування ділянки
-  Експлікація
-  Величина ухилу
-  Довжина участку
-  Проектна відмітка
-  Існуюча відмітка
-  Проектні горизонталі

Конструкція дорожнього покриття проїжджої частини

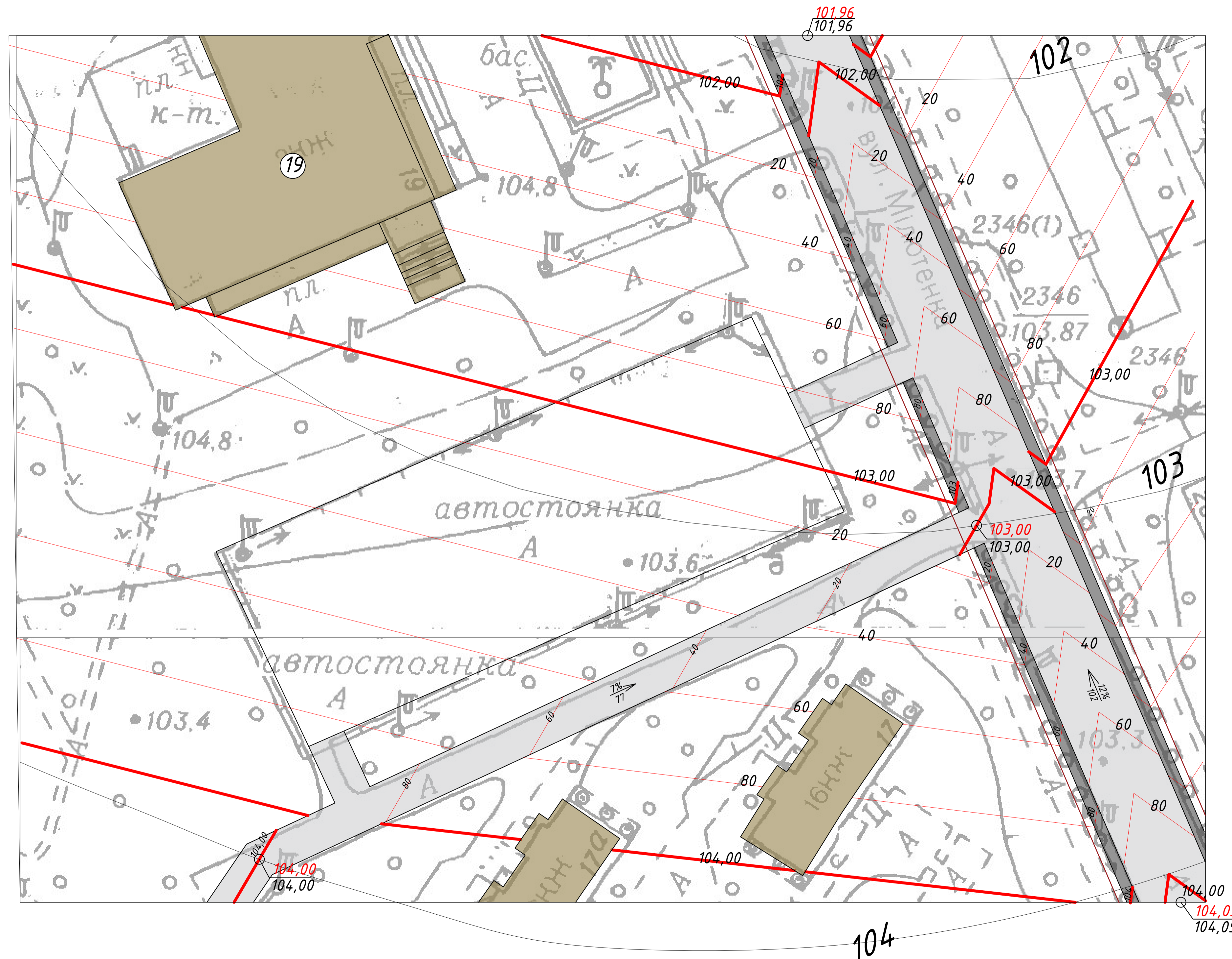


- ① асфальтобетон мілкозернистий
- ② асфальтобетон крупнозернистий
- ③ щебінь оброблений органічним в'язучим
- ④ золошлак, укріплений цементом
- ⑤ пісок, оброблений бішумом
- ⑥ пісчаний підсилючий шар

Конструкція тротуару з асфальтобетонним покриттям



- ① асфальтобетон мілкозернистий
- ② асфальтобетон крупнозернистий



Кваліфікаційна робота бакалавра				Літера	Маса	Масштаб
Розробила	Прізвище	Підпис	Дата	БР	1:2000	Лист 10
Перевірив	Новікова	Апостолава-Госса	Ореста Левцького та Кубанської України у Деснянському районі міста Києва			
Зав.каф.	Апостолава-Госса	Схема організації рельєфу		КНУБА ФУПП, МБГ-20-1		