

Міністерство освіти і науки України
Київський національний університет будівництва і архітектури
Архітектурний факультет
Кафедра дизайну

КВАЛІФІКАЦІЙНА ВИПУСКНА РОБОТА
НА ЗДОБУТТЯ ОСВІТНЬОГО СТУПЕНЯ БАКАЛАВР

на тему:

“Дизайн інтер'єрів приміщень комплексу придорожного готелю”

Проектна частина

Виконала: ст. гр. ДН 20-4 Бадію Софія
Керівник роботи: професор, д.арх. Третяк Ю.В.

Київ-2024

Міністерство освіти і науки України
Київський національний університет будівництва і архітектури
Архітектурний факультет
Кафедра дизайну

КНУІСА

КВАЛІФІКАЦІЙНА ВИПУСКНА РОБОТА
НА ЗДОБУТТЯ ОСВІТНЬОГО СТУПЕНЯ БАКАЛАВР

на тему:

“Дизайн інтер'єрів приміщень комплексу придорожного готелю”

Проектна частина

DEPARTMENT

OF

DESIGN

Виконала: ст. гр. ДН 20-4 Бадію Софія
Керівник роботи: професор, д.арх. Третяк Ю.В.

Київ-2024

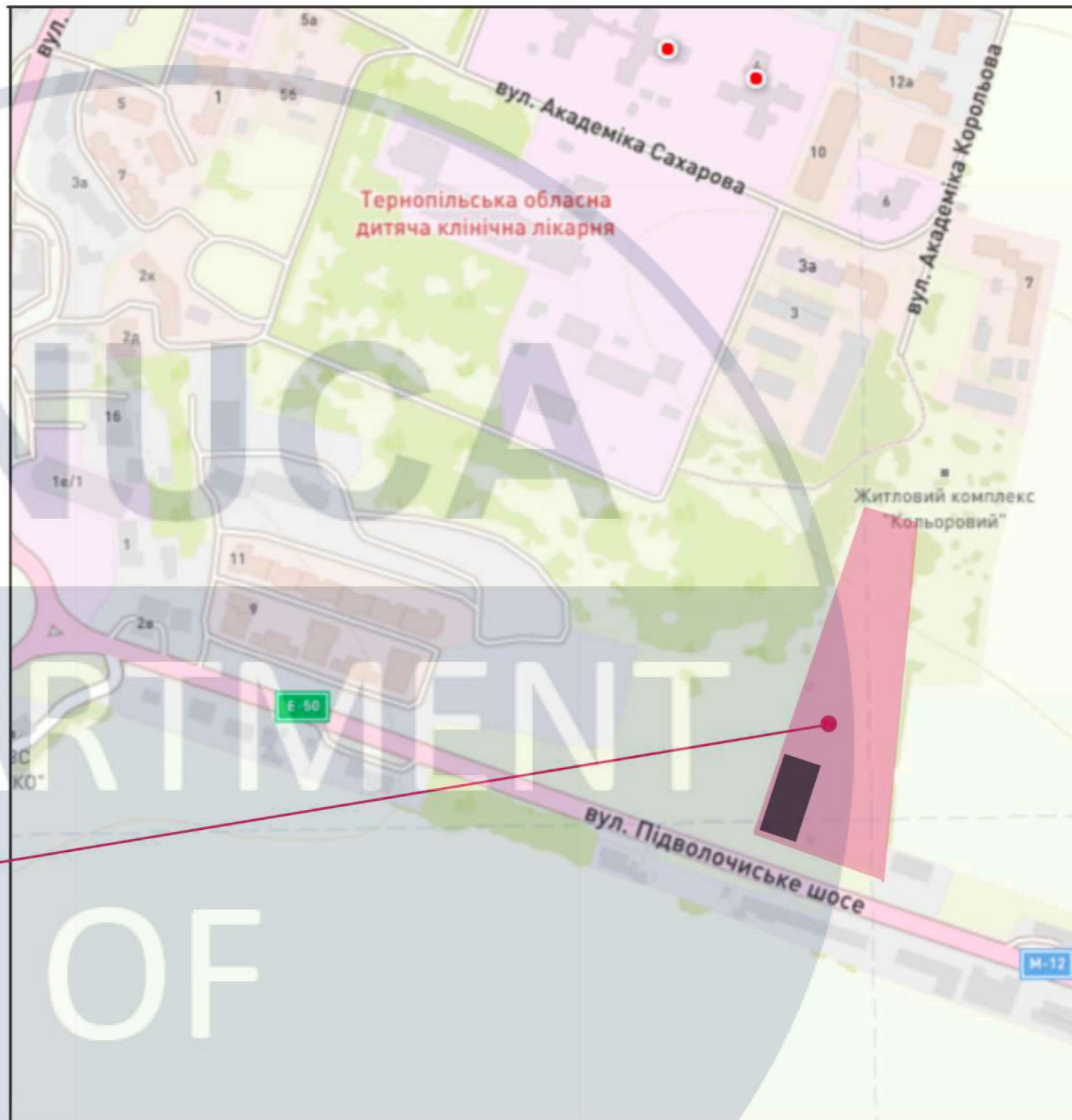
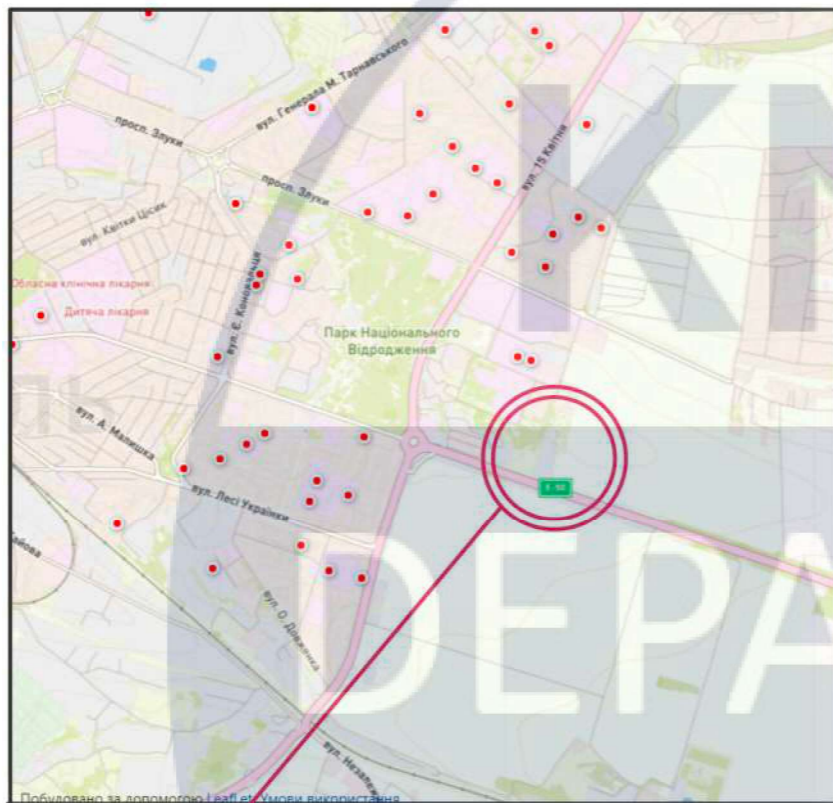
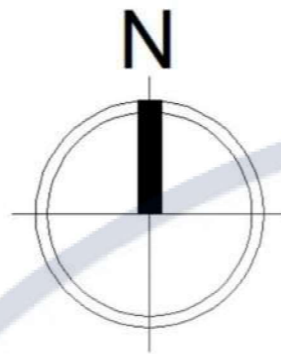
ЗМІСТ

Проект №1

1. Презентаційний лист
2. Титульний лист
3. Ситуаційна схема будівлі готелю
4. Генеральний план розташування будівлі готелю
5. Екстер'єрні зображення будівлі готелю
6. Аксонометрія першого поверху
7. Обмірний план першого поверху
8. План розташування меблів першого поверху
9. План підлоги першого поверху
10. План стелі першого поверху
11. План-схема освітлення першого поверху
12. Архітектурний переріз будівлі готелю
13. Карта видів розгортки
14. Розгортки приміщень вестбюлю та номерів
15. Візуалізації
16. Специфікації та відомості

Проект №2

17. Розробка стійки адміністрації та її конструктивних вузлів
18. Конструктивне рішення та відомість матеріалів
19. Ергономічна схема стійки адміністрації
20. Загальний вигляд виробу



Місце стоянки для вантажівок



DEPARTMENT OF DESIGN

						КНУБА 022 Дизайн ДН-20-4 КР			
						Дизайн інтер'єрів приміщень комплексу придорожного готелю поблизу м.Тернопіль			
Зм.	Кіл. уч.	Арк.	№ док.	Підпис	Дата	Вихідні дані для проектування	Стадія	Аркуш	Аркушів
Керівник	Третяк Ю. В.						н	4	39
Виконала	Бабій С. О.					Ситуаційна схема	Архітектурний факультет		



Готельний комплекс "Сапсан" знаходиться на виїзді з міста Тернопіль в сторону м. Хмельницький за адресою: вулиця Підволочиське шосе, траса м-12. В доступі від готелю: автозаправка, готель, лікарня, аеропорт «Тернопіль» та продуктовий магазин. Територія готелю включає в себе великий паркінг для великогабаритних автомобілів, сам готель призначений для відпочинку далекобійників та проїжджаючих. Адміністративна частина зустрічає одразу при вході в готель.

Суть готелю при дорозі на виїзді з міста Тернопіль заключається в тому, що будь-яка людина, в будь-який момент часу, може зупинитися в цьому готелі, орендуєчи номер.

Далекобійники можуть привести себе до ладу, помитися, випрати речі, відпочити абсолютно безкоштовно в одній із зон готелю.

Наявність кафе ресторану в самому готелі дозволяє проживаючим в будь-який момент смачно поїсти за додаткові кошти.

Розташування готелю досить вигідне із точки зору під'їзду для великих машин.

						КНУБА 022 Дизайн ДН-20-4 КР			
						Дизайн інтер'єрів приміщень комплексу придорожного готелю поблизу м.Тернопіль			
Зм.	Кіл. уч.	Арк.	№ док.	Підпис	Дата	Вихідні дані для проектування	Стадія	Аркуш	Аркушів
Керівник		Третяк Ю. В.					н	6	39
Виконала		Бабій С. О.				Екстер'єрні зображення будівлі готелю	Архітектурний факультет		



Обмірний план необхідний для подальшої розробки проекту.
 Виконано обміри усіх приміщень із зазначенням розмірів усіх наявних елементів.
 Вказана точна висота, ширина та довжина кожного приміщення, несучі стіни та колони, пегерозодки, параметри дверних та віконних прорізів.

Примітки:

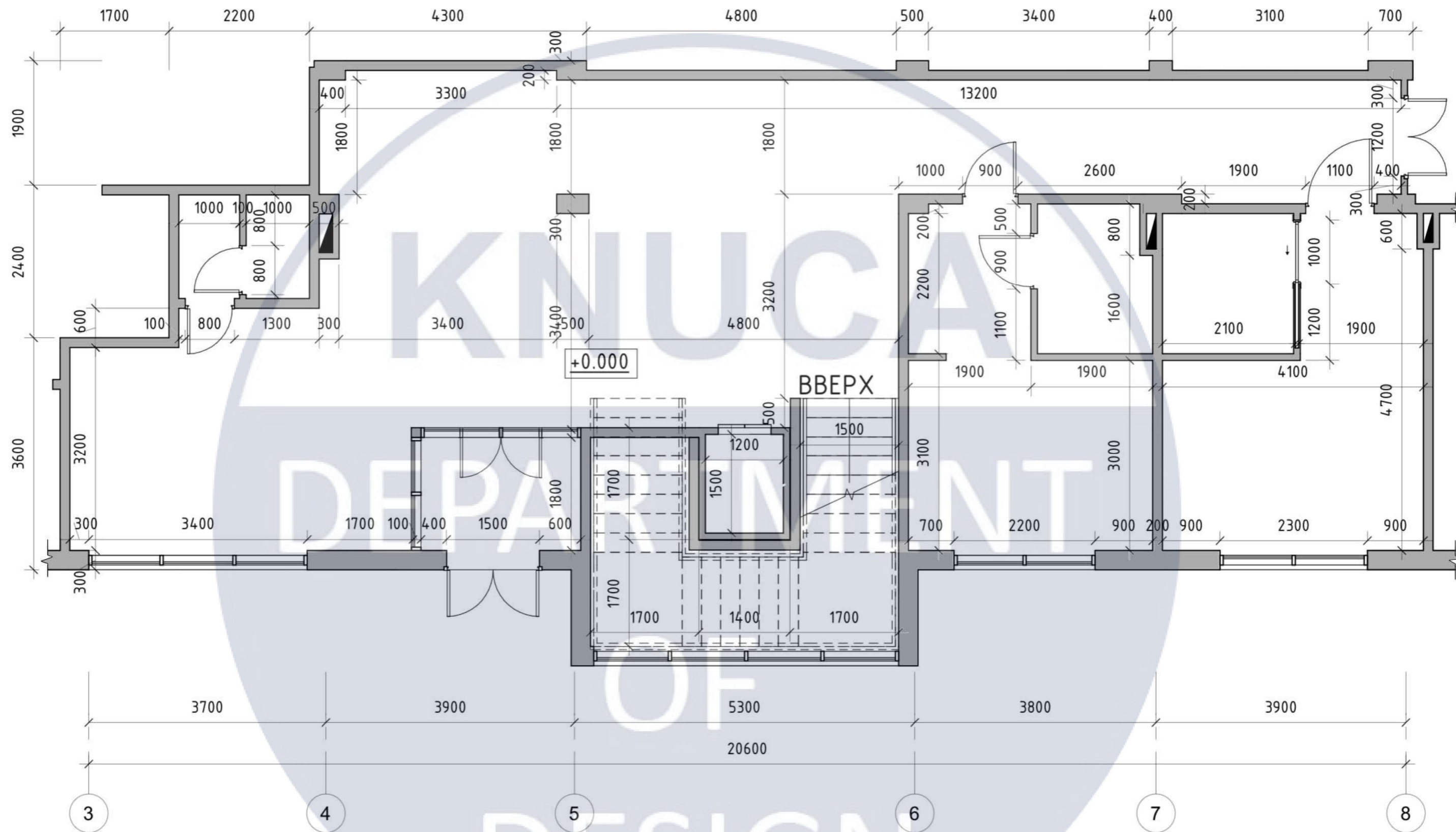
1. Стан будівлі - проектний.
2. В обмірному плані існують мінімальні відхилення розмірів через кривизну існуючих стін.
3. Висотні позначки дані від рівня чистої підлоги.
4. За відмітку +0.000 взято проектний рівень чистої підлоги.

						КНУБА 022 Дизайн ДН-20-4 КР			
						Дизайн інтер'єрів приміщень комплексу придорожного готелю поблизу м.Тернопіль			
Зм.	Кіл. уч.	Арк.	№ док.	Підпис	Дата	Інтер'єр вестибюлю	Стадія	Аркуш	Аркушів
Керівник		Третяк Ю. В.					н	8	39
Виконала		Бабій С. О.				План поверху М.1:100	Архітектурний факультет		

Експлікація приміщень		
№	Назва приміщення	Площа
1	Тамбур	4.4 м ²
2	Хол	31.7 м ²
3	Ліфтова шахта	2.3 м ²
4	Сходова клітина	22.7 м ²
5	Санвузол для відвідувачів	3.2 м ²
6	Готельний номер 1-ї категорії	20.3 м ²
7	Готельний номер для маломобільних в.н.	21.1 м ²
8	Приміщення охорони	15.8 м ²
9	Комора прибирального інвентаря	1.9 м ²
10	Тамбур	8.2 м ²
11	Пральня	14.0 м ²
12	Умивальня	9.8 м ²
13	Душові	7.8 м ²
14	Вбиральня	9.8 м ²
15	Зал кафе на 20 п.м.	75.7 м ²
16	Кухня кафе	31.9 м ²
17	Цех м'ясних та рибних продуктів	6.6 м ²
18	Кабінет адміністратора	6.8 м ²
19	Приміщення обробки яєць	2.5 м ²
20	Тамбур	2.3 м ²
21	Побутові приміщення персоналу	7.5 м ²
22	Комора прибирального інвентаря	1.5 м ²
23	Склад добового запасу сировини	7.8 м ²
24	Санвузол персоналу	3.1 м ²
25	Мийна столового посуду	5.7 м ²

№	Назва приміщення	Площа
26	Туалет для відвідувачів	2.5 м ²
27	Туалет для інвалідів-колясочників	4.2 м ²
28	Ліфт ресторанний	1.3 м ²
29	Тамбур	7.3 м ²
30	Сходова клітина	18.6 м ²
Загальна площа 1-го поверху		358.3 м ²

КНУБА 022 Дизайн ДН-20-4 КР						Дизайн інтер'єрів приміщень комплексу придорожного готелю поблизу м.Тернопіль			
Зм.	Кіл. уч.	Арк.	№ док.	Підпис	Дата	Стадія	Аркуш	Аркушів	
Керівник		Третяк Ю. В.				Інтер'єр вестибюлю	н	9	39
Виконала		Бабій С. О.							
Експлікація приміщень першого поверху						Архітектурний факультет			

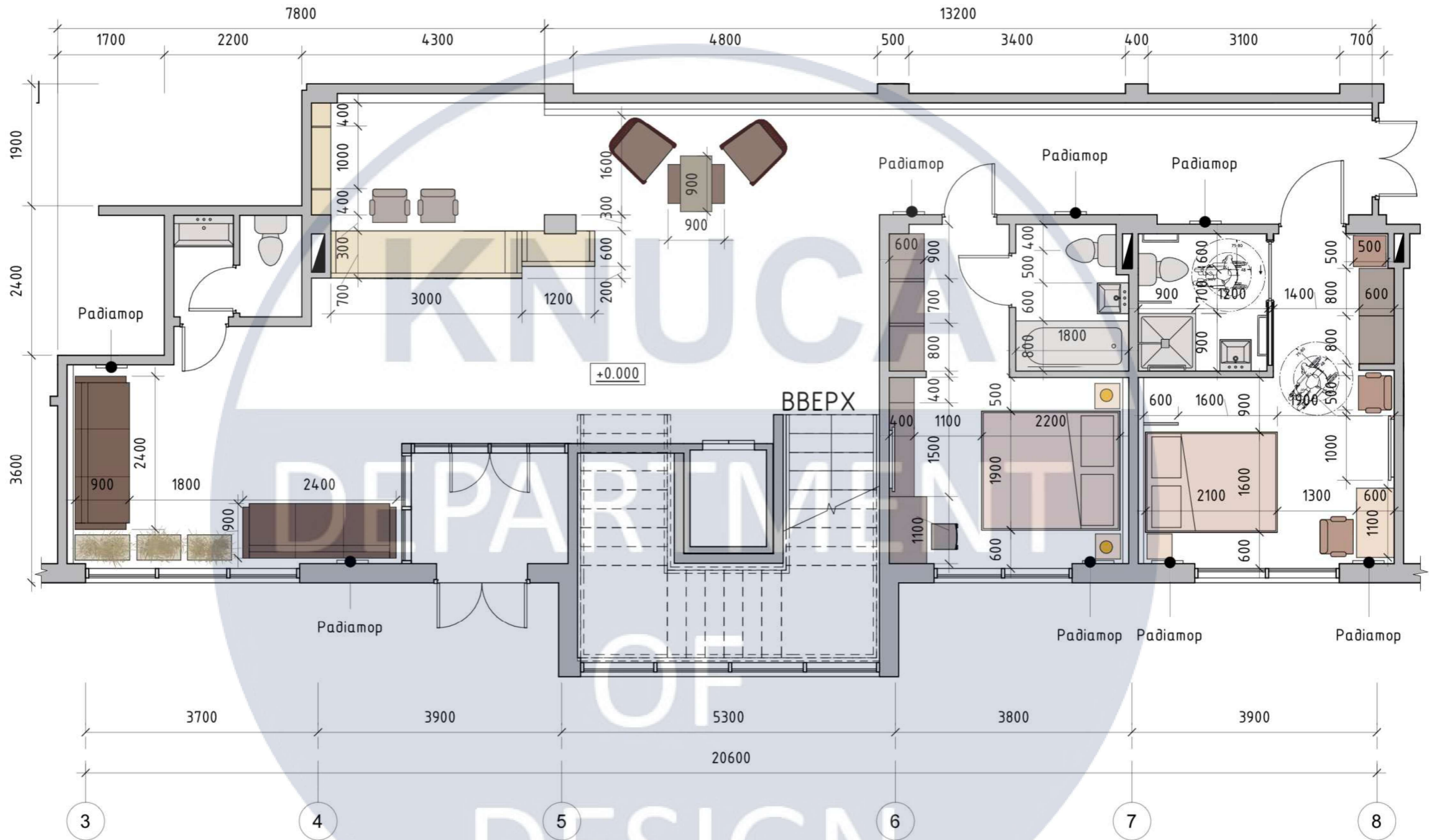


Обмірний план необхідний для подальшої розробки проекту.
 Виконано обміри усіх приміщень із зазначенням розмірів усіх наявних елементів.
 Вказана точна висота, ширина та довжина кожного приміщення, несучі стіни та колони, пегерогодки, параметри дверних та віконних прорізів.

Примітки:

1. Стан будівлі - проектний.
2. В обмірному плані існують мінімальні відхилення розмірів через кривизну існуючих стін.
3. Висотні позначки дані від рівня чистої підлоги.
4. За відмітку +0.000 взято проектний рівень чистої підлоги.

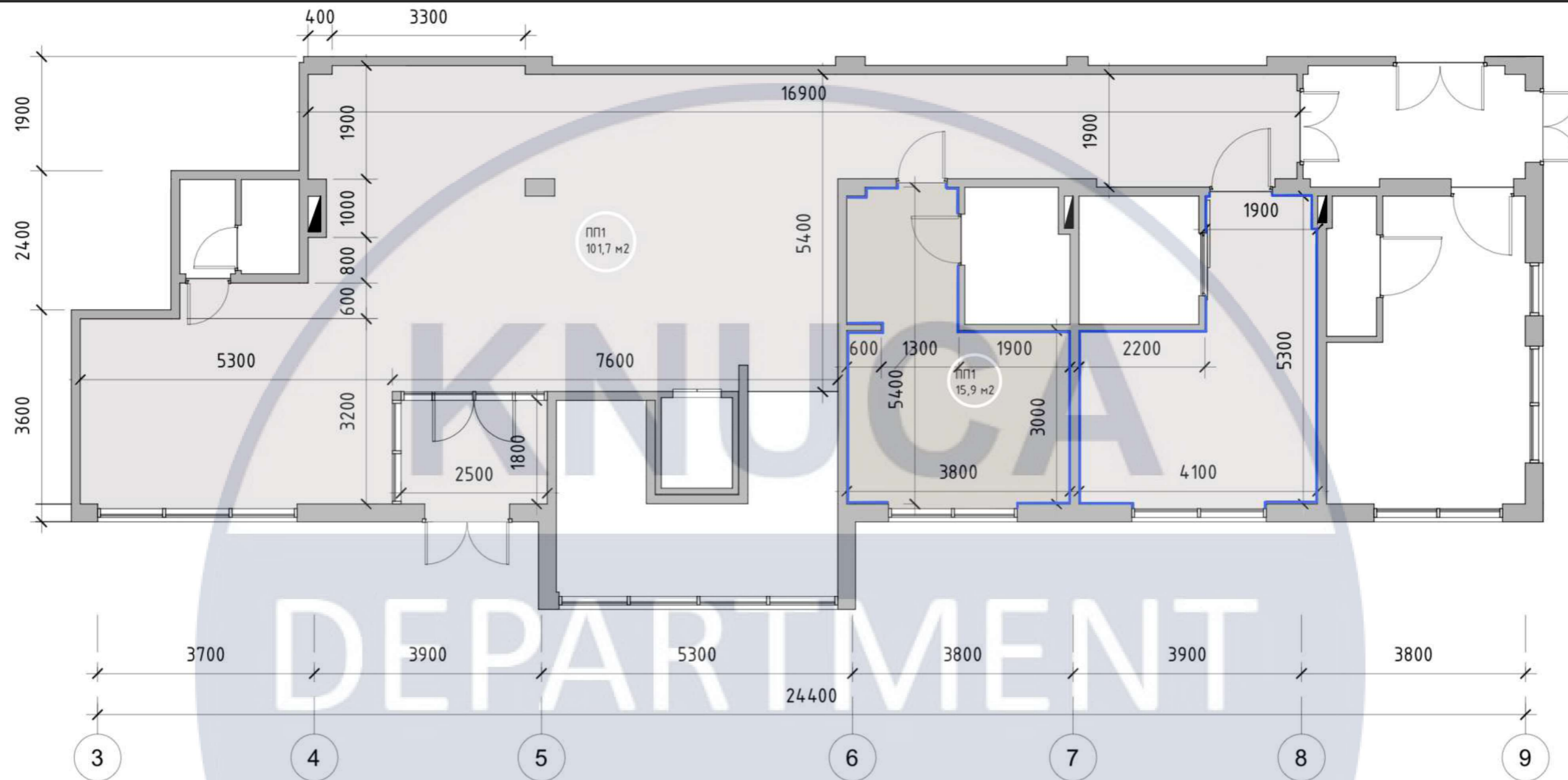
						КНУБА 022 Дизайн ДН-20-4 КР			
						Дизайн інтер'єрів приміщень комплексу придорожного готелю поблизу м.Тернопіль			
Зм.	Кіл. уч.	Арк.	№ док.	Підпис	Дата	Інтер'єр вестибюлю	Стадія	Аркуш	Аркушів
Керівник	Третяк Ю. В.						н	10	39
Виконала	Бабій С. О.					Обмірний план першого поверху М.1:100	Архітектурний факультет		



Примітки:

Вхідну зону (тамбур) було переобладнано на систему скління тамбурів та оздоблення входних груп. Сучасні входні групи постають у вигляді буферної зони, запобігаючи потраплянню холодного повітря, пилу, вологи і сторонніх звуків зовні у внутрішні приміщення. Скляні тамбури виглядають надзвичайно стильно, здатні стати справжньою ексклюзивною прикрасою об'єкта, підкреслити особливості архітектурного стилю. Світлопрозорі входні групи кардинально змінюють вигляд будівлі. В даному проекті застосована система скління тамбуру з рамою (TMBRG) фірми Splenko.

						КНУБА 022 Дизайн ДН-20-4 КР			
						Дизайн інтер'єрів приміщень комплексу придорожного готелю поблизу м.Тернопіль			
Зм.	Кіл. уч.	Арк.	№ док.	Підпис	Дата	Інтер'єр вестибюлю	Стадія	Аркуш	Аркушів
Керівник	Третяк Ю. В.						н	11	39
Виконала	Бабій С. О.					План розташування меблів першого поверху М.1:100	Архітектурний факультет		



DEPARTMENT OF DESIGN

Специфікація покриттів			
Зображення	Марка	Тип	Площа
	ПП1	Вінілове покриття Kahrs Impression Click Stone 3106	101,7 м2
	ПП2	Комерційний ковролін ВЕТАР BALTIC 72 (коричневий)	15,9 м2
			117,6 м2

Умовні позначення:

Існуючі стіни

117,6 м2 Площа приміщення

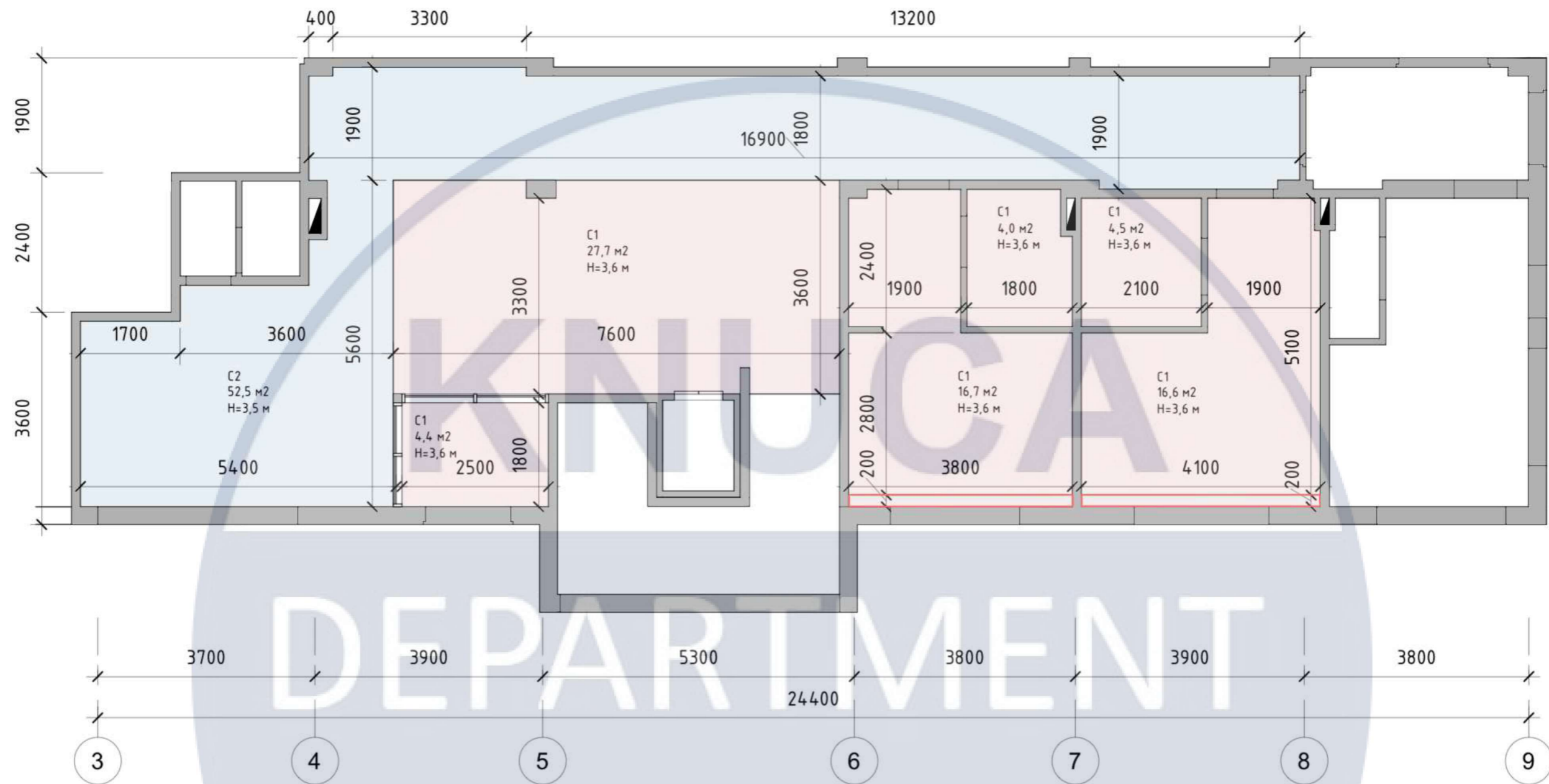
Плінтус накладний алюмінієвий прямокутної форми Sintezal H=100мм. (довжина 46,8 п.м.)

ПП1 Тип підлогового покриття

Примітки:

1. Стики покриттів підлоги розміщувати по центру дверного полотна
2. У вологих зонах використовувати гідроізоляцію підлоги та стін на висоту 200 мм.
3. Розташування та підрізку плінтуса узгодити після затвердження планування з урахуванням розміщення меблів.

КНУБА 022 Дизайн ДН-20-4 КР					
Дизайн інтер'єрів приміщень комплексу придорожного готелю поблизу м.Тернопіль					
Зм.	Кіл. уч.	Арк.	№ док.	Підпис	Дата
Керівник		Третяк Ю. В.			
Виконала		Бабій С. О.			
Інтер'єр вестибюлю				Стадія	Аркуш
				Н	12
План підлоги першого поверху М.1:100				Архитектурний факультет	Аркушів
					39



Специфікація підвісних стель

Зображення	Марка	Тип	Площа
	C1	Гіпсокартон вогнестійкий Plato Vognestop 12.5*1200*2500 мм	73,9 м2
	C2	Гіпсокартонний опуск 100мм Кнауф Діамант ТИТАН	52,5 м2
			126,4 м2

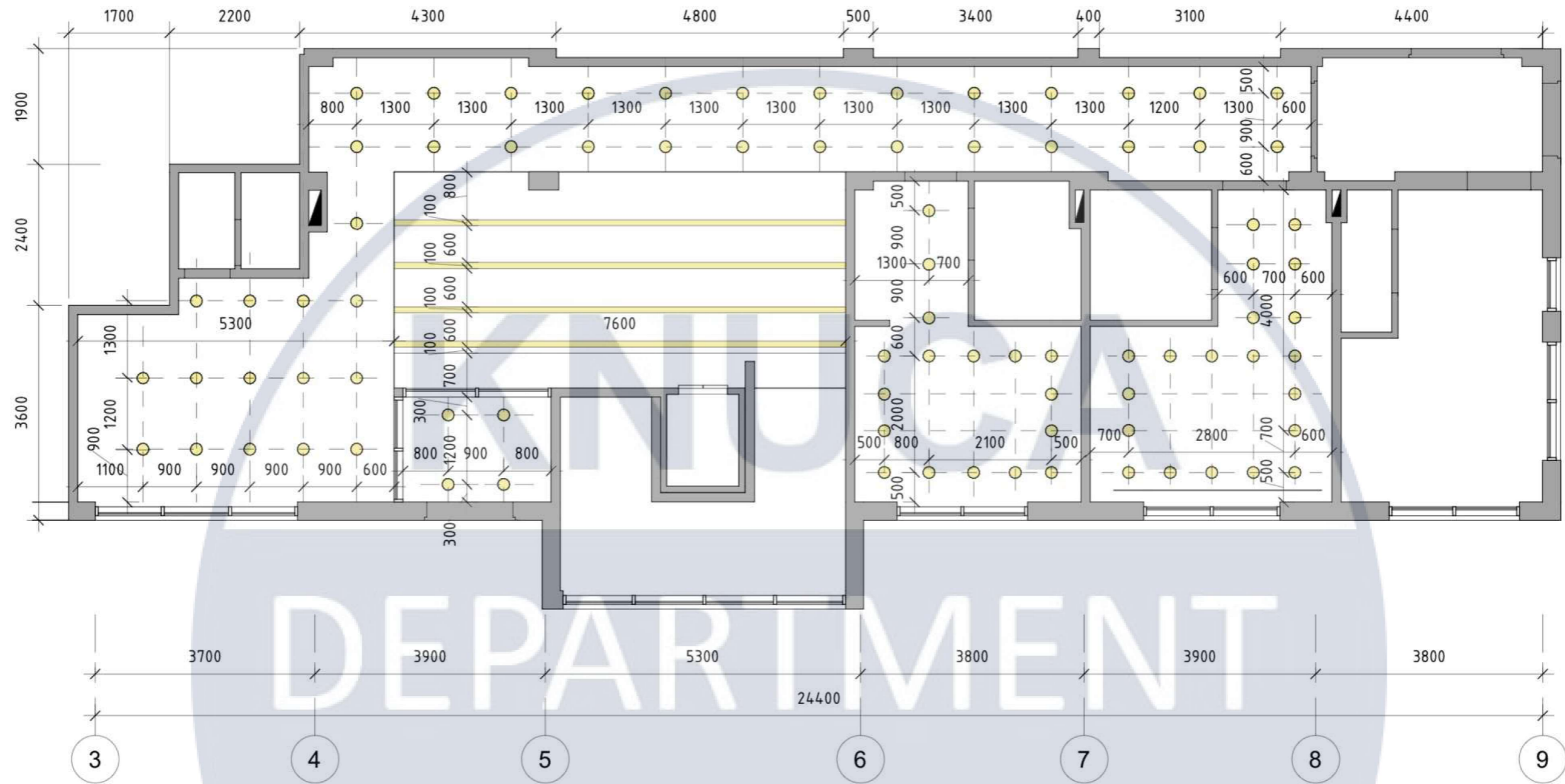
Умовні позначення:

- Існуючі стіни
- ГКЛ стеля
- Опуск з гіпсокартону
- Ніша для карнизу
- C1** Тип стелі


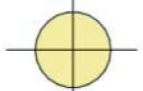


Примітки:

1. Розміри дані з урахуванням чистового опорядження
2. Прив'язки скорегувати після штукатурних робіт та монтажу усіх перегородок та конструкцій
3. Прив'язки вказані по осях

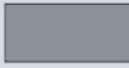
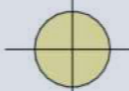

КНУБА 022 Дизайн ДН-20-4 КР							
Зм.	Кіл. уч.	Арк.	№ док.	Підпис	Дата		
Дизайн інтер'єрів приміщень комплексу придорожного готелю поблизу м. Тернопіль							
Керівник	Третяк Ю. В.						
Виконала	Бабій С. О.						
Інтер'єр вестибюлю					Стадія	Аркуш	Аркушів
					н	13	39
План стелі першого поверху М.1:100					Архітектурний факультет		



Специфікація освітлювальних приладів

Зображення	Позначка	Опис	Кількість (шт.)
		Стельовий світильник Nowodvorski Agnes Round LED 22W white 3000K/4000K	82
		Профіль для лінійного підсвічування 100 мм.	4
Загальна кількість (шт.)			86

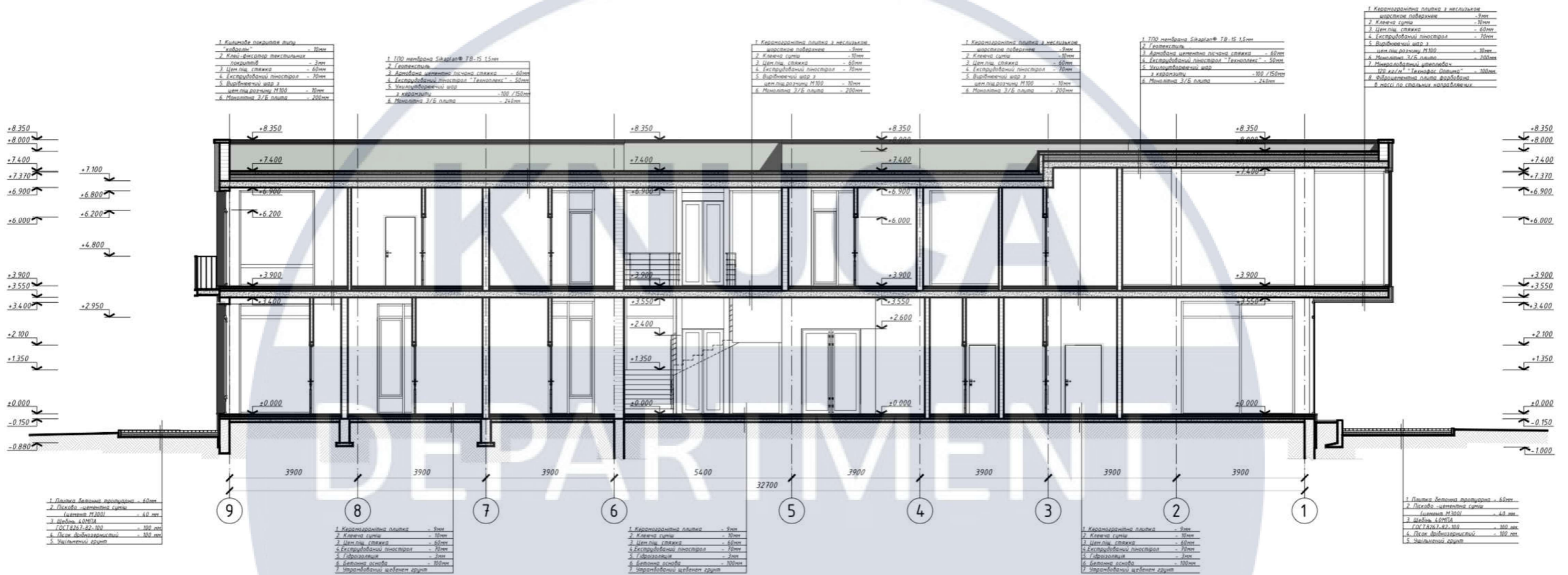
Умовні позначення:

-  Існуючі стіни
-  Стельовий світильник
-  Профіль для лінійного підсвічування

Примітки:

1. За відмітку +0.000 взята відмітка чистової підлоги
2. Кількість монтованого матеріалу вказано без запасу
3. Розміри вказані по обмірному плану
4. Перед монтажем скоригувати за місцем

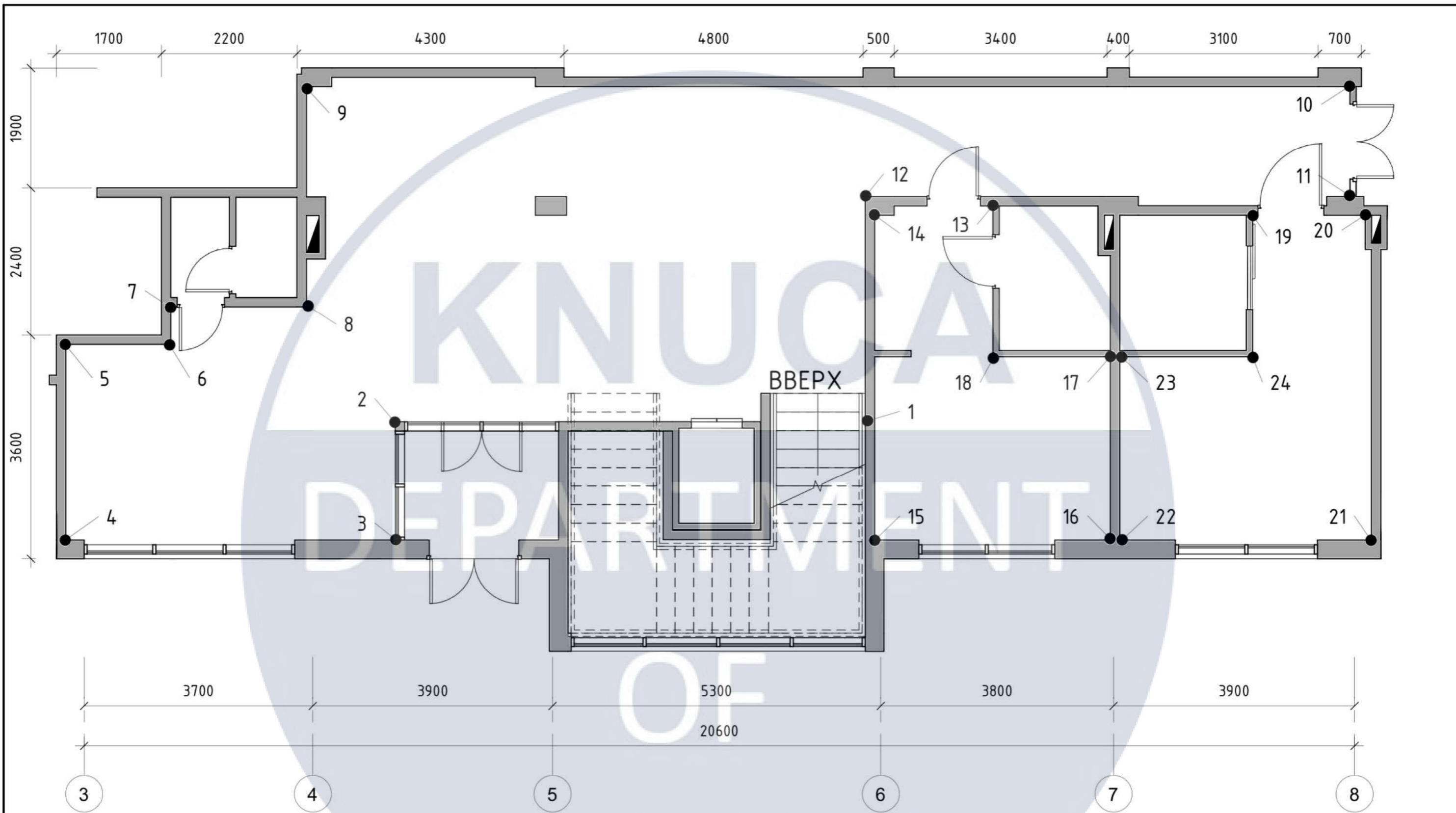
						КНУБА 022 Дизайн ДН-20-4 КР			
						Дизайн інтер'єрів приміщень комплексу придорожного готелю поблизу м.Тернопіль			
Зм.	Кіл. уч.	Арк.	№ док.	Підпис	Дата	Інтер'єр вестибюлю	Стадія	Аркуш	Аркушів
Керівник	Третяк Ю. В.						н	14	39
Виконала	Бабій С. О.					План-схема освітлення першого поверху М.1:100	Архітектурний факультет		



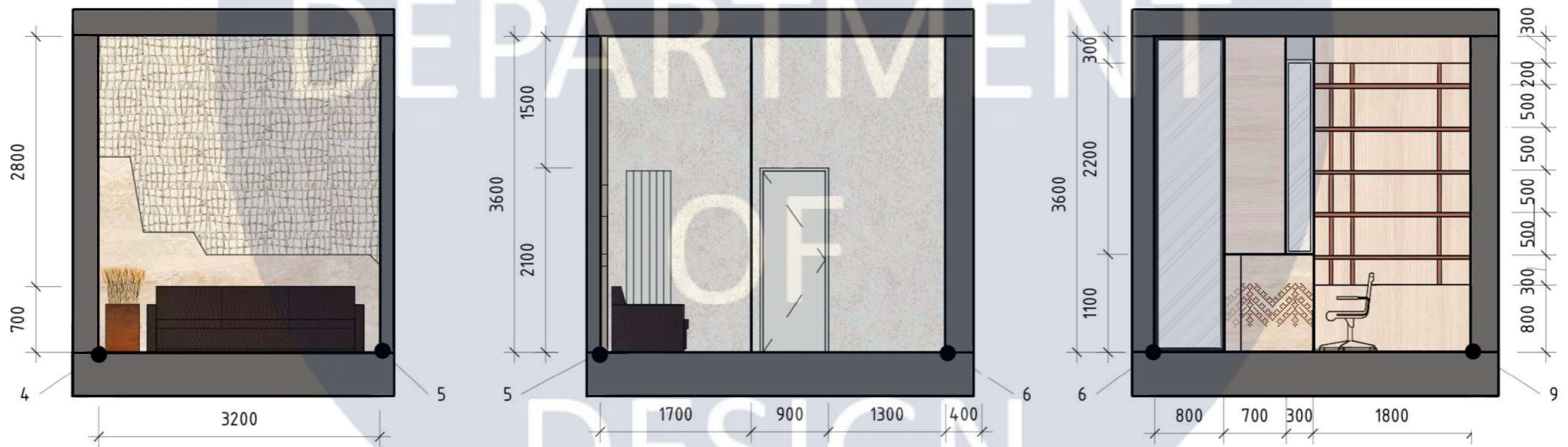
Примітки:

- Застосувати будівельні конструкції та матеріали з характеристиками їх пожежної небезпеки з урахуванням пожежно-технічної класифікації згідно вимог ДБН В.1.1-7:2016.
- На всі будівельні конструкції та матеріали, що застосовуються у будівництві, у замовника повинні бути протоколи випробовувань з визначення показників щодо їх пожежної безпеки.

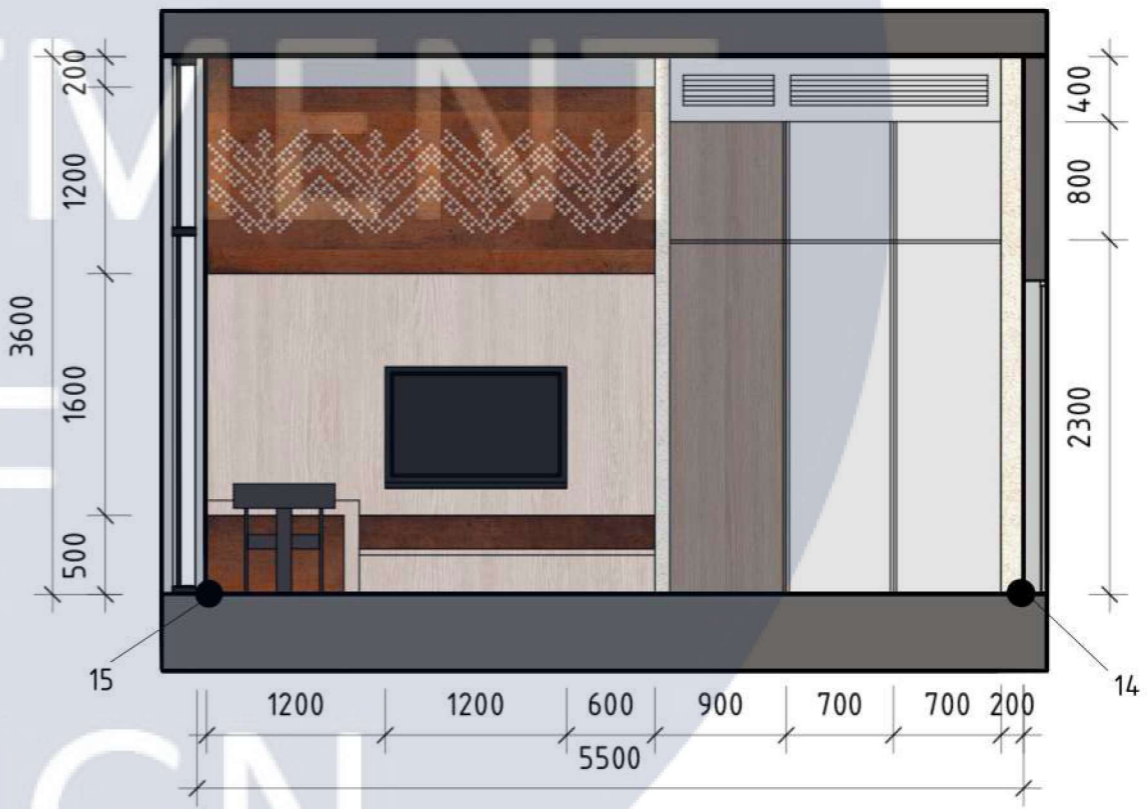
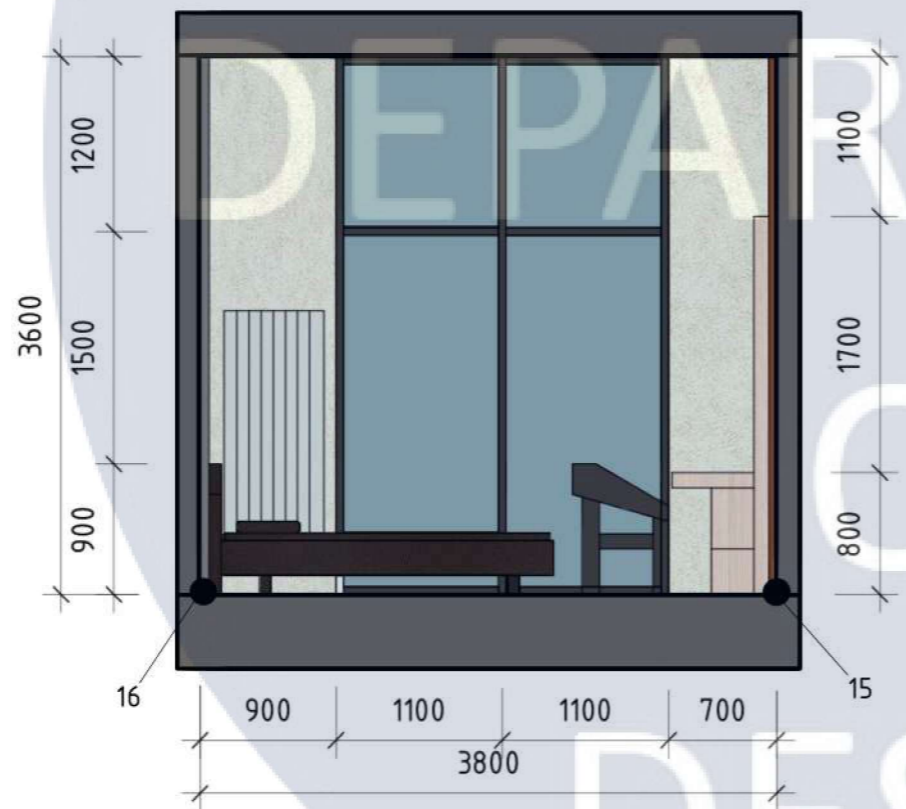
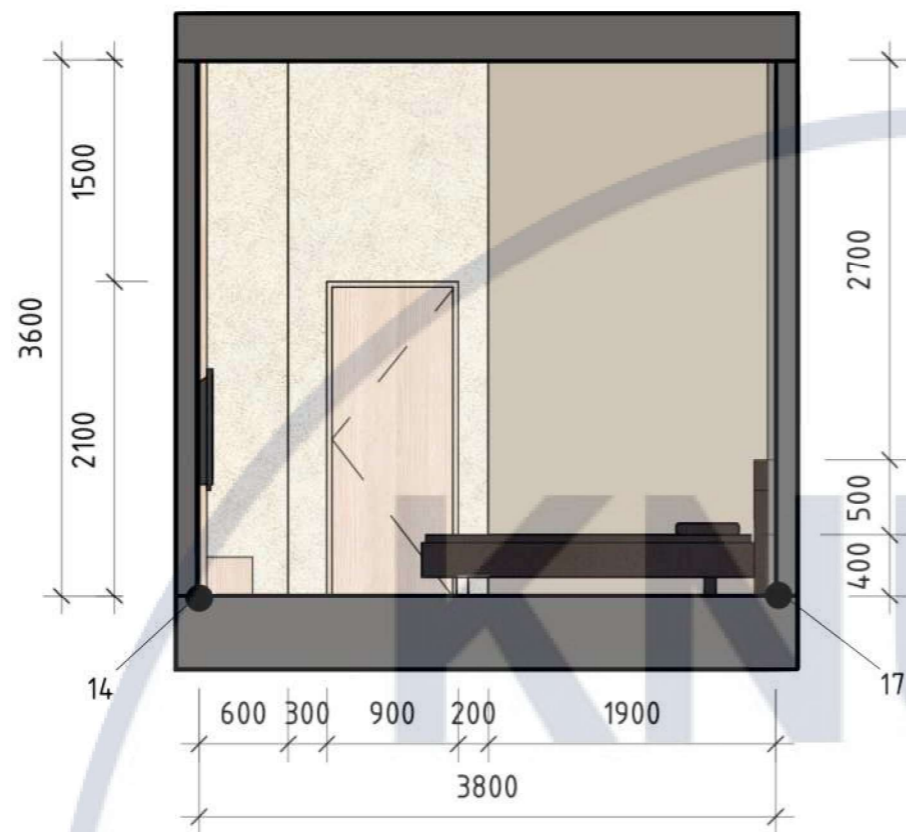
						КНУБА 022 Дизайн ДН-20-4 КР			
						Дизайн інтер'єрів приміщень комплексу придорожного готелю поблизу м.Тернопіль			
Зм.	Кіл. уч.	Арк.	№ док.	Підпис	Дата	Інтер'єр вестибюлю	Стадія	Аркуш	Аркушів
Керівник		Третяк Ю. В.				Інтер'єр вестибюлю	н	15	39
Виконала		Бадій С. О.							
						Архітектурний переріз будівлі М.1:200	Архітектурний факультет		



						КНУБА 022 Дизайн ДН-20-4 КР			
						Дизайн інтер'єрів приміщень комплексу придорожнього готелю поблизу м.Тернопіль			
Зм.	Кіл. уч.	Арк.	№ док.	Підпис	Дата	Інтер'єр вестибюлю	Стадія	Аркуш	Аркушів
Керівник	Третяк Ю. В.						н	16	39
Виконала	Бабій С. О.					Карта видів розгорток	Архітектурний факультет		



						КНУБА 022 Дизайн ДН-20-4 КР			
						Дизайн інтер'єрів приміщень комплексу придорожного готелю поблизу м.Тернопіль			
Зм.	Кіл. уч.	Арк.	№ док.	Підпис	Дата	Інтер'єр вестибюлю	Стадія	Аркуш	Аркушів
Керівник	Третяк Ю. В.						н	17	39
Виконала	Бабій С. О.					Розгортки по стінах вестибюлю 1-9 М.1:50	Архітектурний факультет		



КНУБА 022 Дизайн ДН-20-4 КР					
Дизайн інтер'єрів приміщень комплексу придорожного готелю поблизу м.Тернопіль					
Зм.	Кіл. уч.	Арк.	№ док.	Підпис	Дата
Керівник	Третяк Ю. В.				
Виконала	Бабій С. О.				
Інтер'єр номерів					Стадія
					Аркуш
					Аркушів
Розгортки по стінах номерів 14-17 М.1:50					Архітектурний факультет
					н
					19
					39



КНУБА 022 Дизайн ДН-20-4 КР					
Дизайн інтер'єрів приміщень комплексу придорожнього готелю поблизу м.Тернопіль					
Зм.	Кіл. уч.	Арк.	№ док.	Підпис	Дата
Керівник		Третяк Ю. В.			
Виконала		Бабій С. О.			
Інтер'єр номерів				Стадія	Аркуш
				н	20
Розгортки по стінах номерів 19-22 М.1:50				Архітектурний факультет	



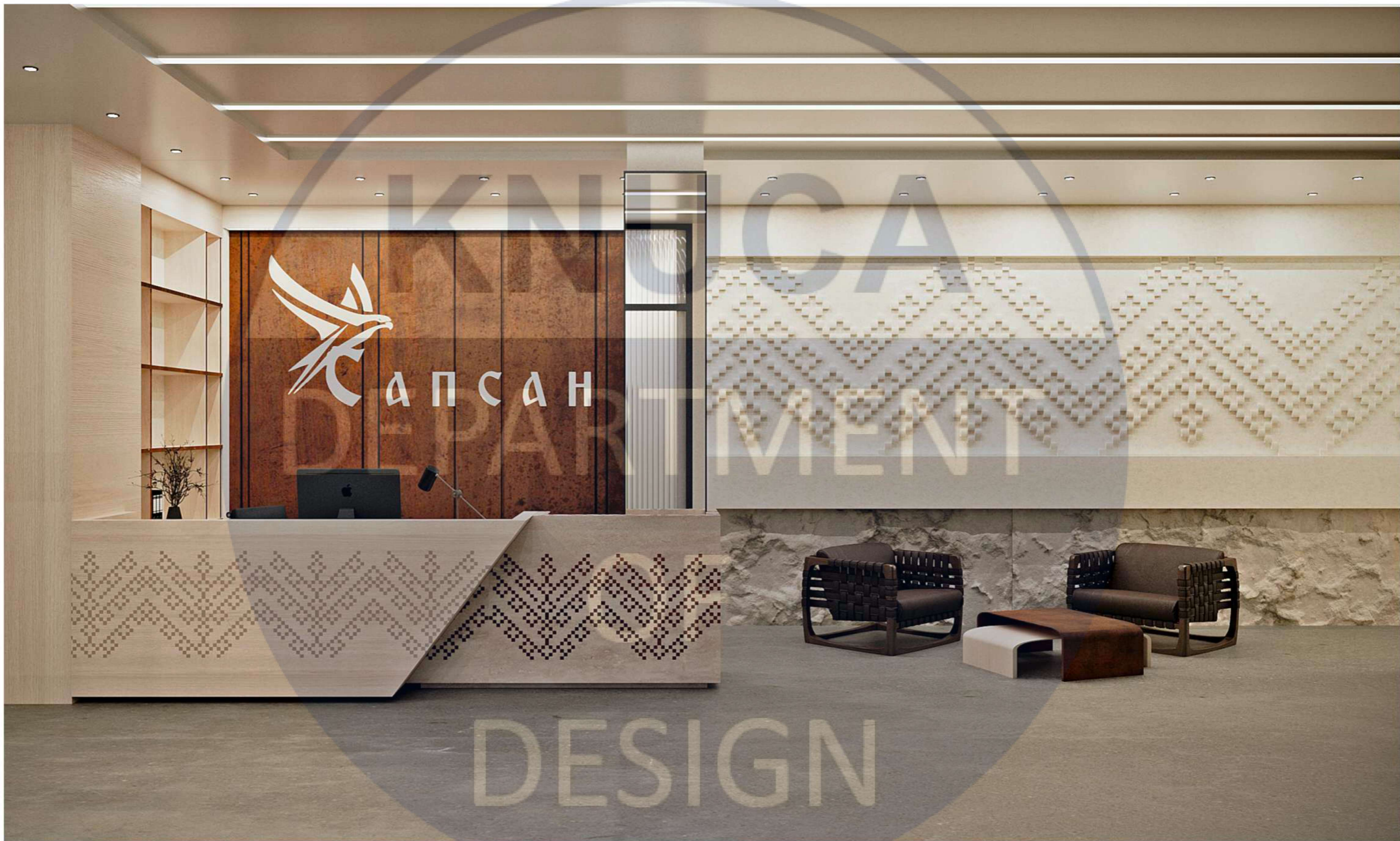
КНУДСА

Візуалізації

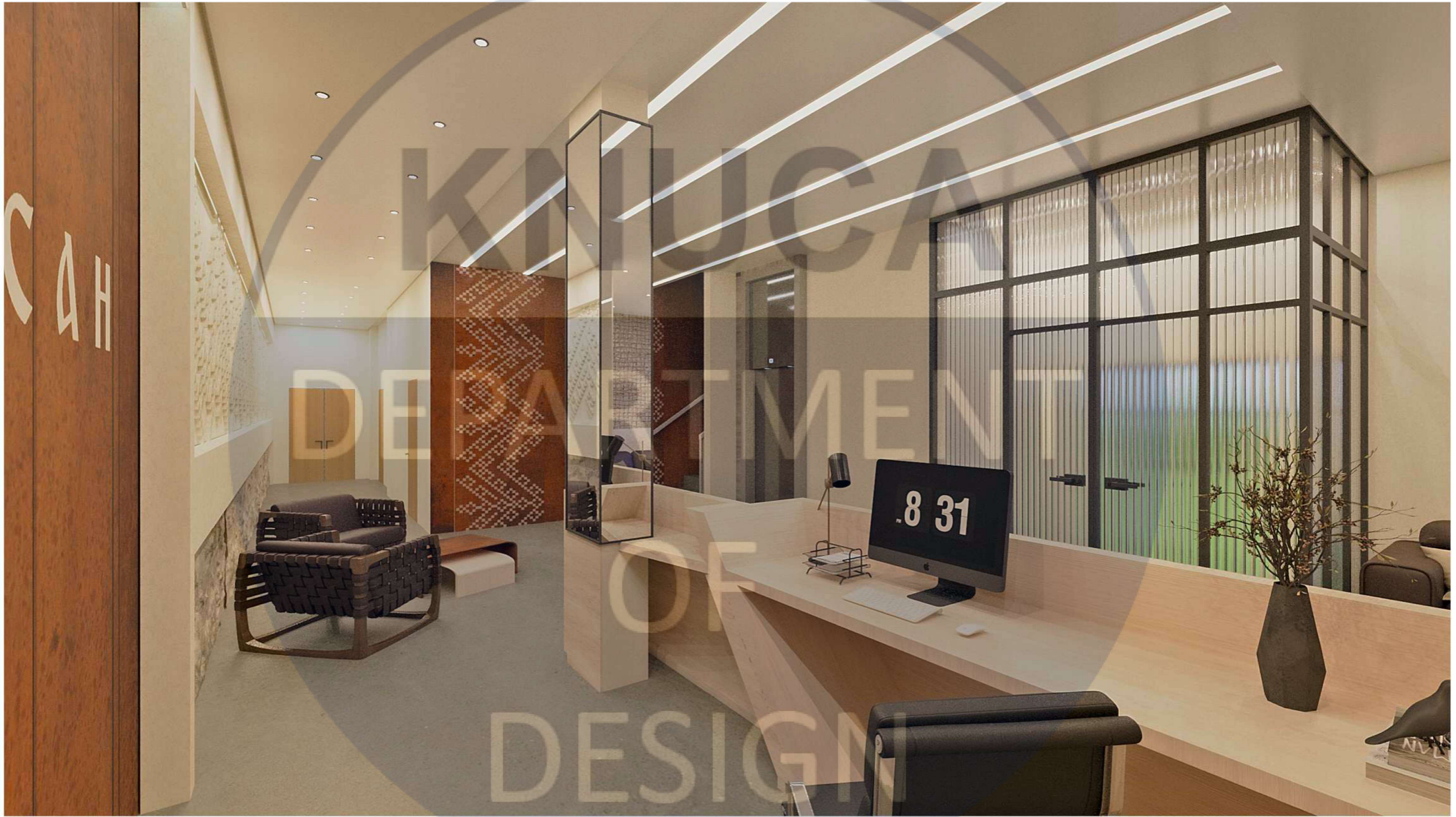
DEPARTMENT

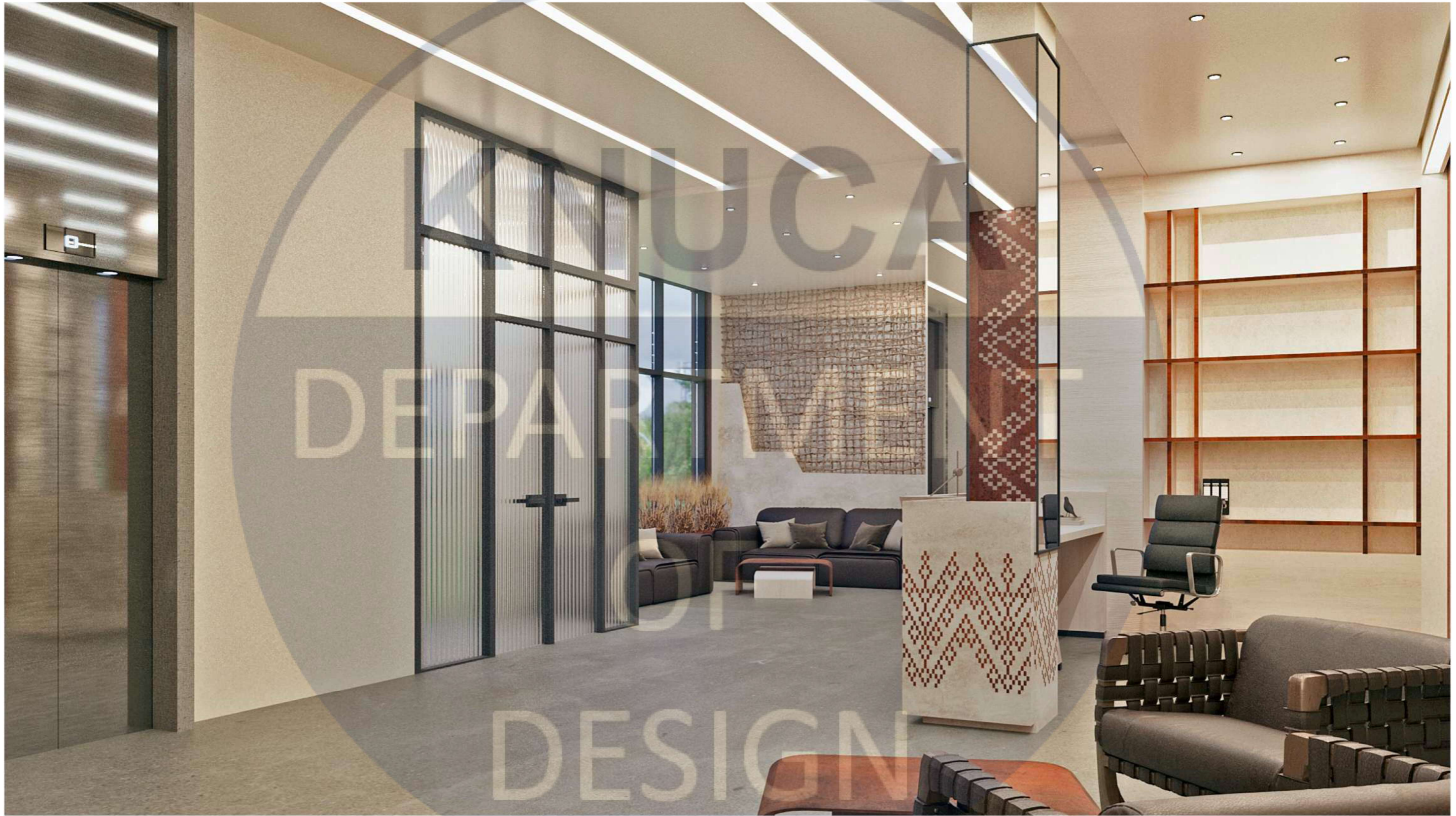
OF

DESIGN























КНУІСА

Проект №2

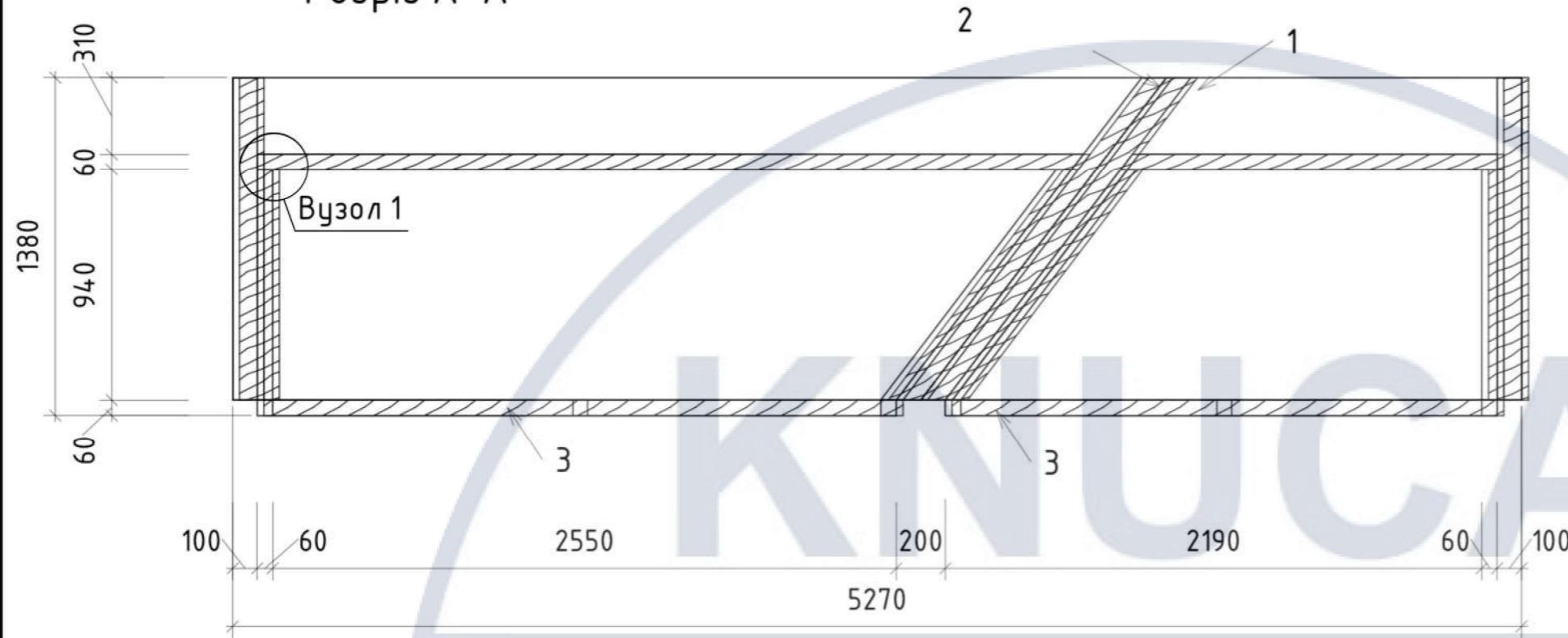
Розробка сітїки адміністрації

DEPARTMENT

OF

DESIGN

Розріз А-А

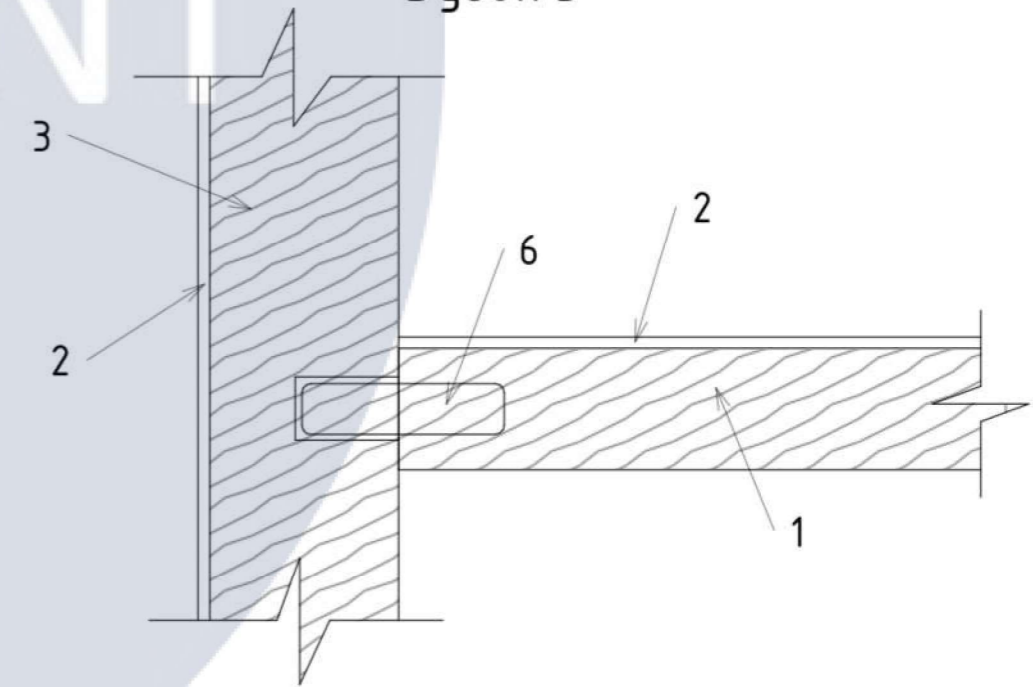
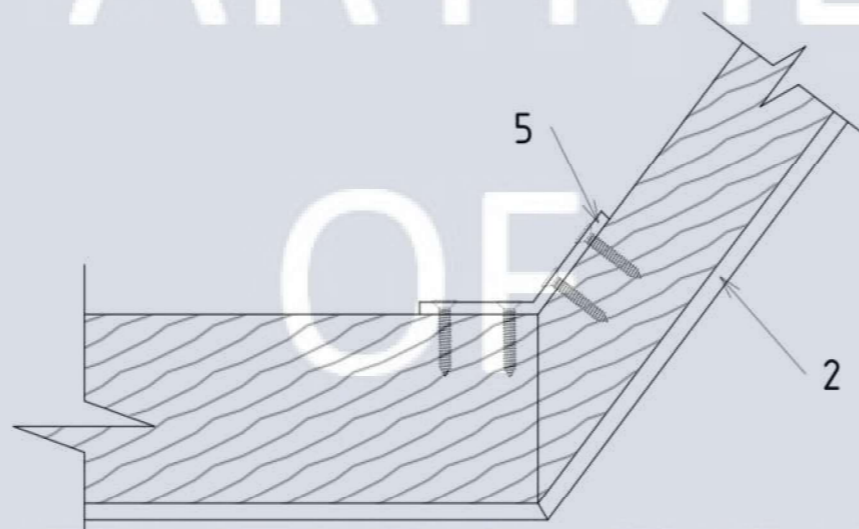
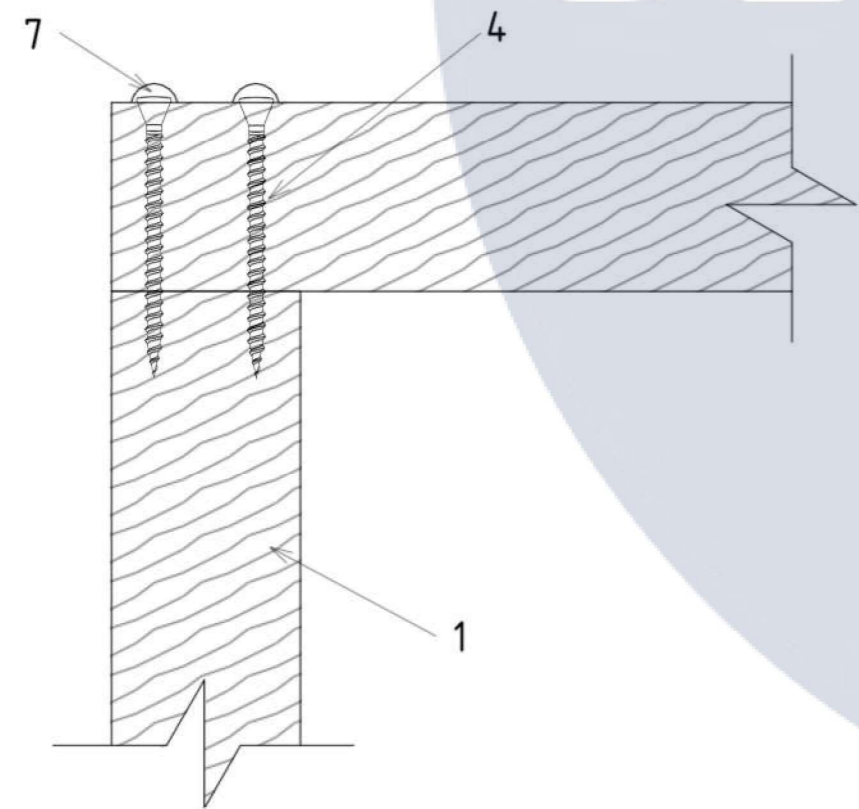


Паспорт матеріалів		
№	Назва	К-сть
1	Плита ламінована ДСП (ЛДСП)	35
2	ПВХ (зовнішня обшивка)	5
3	ДСП (основа)	10
4	Саморізи по дереву	80
5	Кутник алюмінієвий Premium	5
6	Шкант меблевий	10
7	Кругла заглушка для саморіза Steelfix	80

Вузол 1

Вузол 2

Вузол 3



Деревина

КНУБА 022 Дизайн ДН-20-4 КР							
Дизайн інтер'єрів приміщень комплексу придорожного готелю поблизу м.Тернопіль							
Зм.	Кіл. уч.	Арк.	№ док.	Підпис	Дата		
Керівник	Третяк Ю. В.						
Виконала	Бабій С. О.						
Розробка стійки рецепції				Стадія	Аркуш		
				н	37		
Розріз А-А М.1:25, конструктивні вузли, відомість матеріалів				Архітектурний факультет			
<table border="1"> <tr> <td>Аркушів</td> <td>39</td> </tr> </table>						Аркушів	39
Аркушів	39						



KNUIJGA
DEPARTMENT
OF
DESIGN

						КНУБА 022 Дизайн ДН-20-4 КР			
						Дизайн інтер'єрів приміщень комплексу придорожнього готелю поблизу м.Тернопіль			
Зм.	Кіл. уч.	Арк.	№ док.	Підпис	Дата	Розробка стійки рецепції	Стадія	Аркуш	Аркушів
Керівник	Третяк Ю. В.						н	39	39
Виконала	Бабій С. О.					Загальний вигляд виробу	Архітектурний факультет		