

КИЇВСЬКИЙ НАЦІОНАЛЬНИЙ УНІВЕРСИТЕТ
БУДІВНИЦТВА І АРХІТЕКТУРИ

Архітектурний факультет
КАФЕДРА ТЕОРІЇ АРХІТЕКТУРИ

АТЕСТАЦІЙНА РОБОТА НА ЗДОБУТТЯ ОСВІТНЬОГО СТУПЕНЯ МАГІСТР
на тему:

**«Архітектурно-планувальна організація культурно-просвітницьких центрів у малих
містах»**

"Architectural and planning organization of cultural and educational centers in small towns"

Виконала: ст.гр. АБС 63-Б
Сидорчук Н.О.
Керівники: д.арх.,проф.,зав. каф.
Ковальська Г.Л.,
доц. Гершуні О.М.

Київ-2023р.

РОЗДІЛ 1. АНАЛІЗ ТЕОРЕТИЧНОГО І ПРАКТИЧНОГО ДОСВІДУ

1.1 Загальна характеристика культурних центрів. Аналіз вітчизняного досвіду проектування та будівництва

Центр сучасного мистецтва МСД
 Центр унікального мистецтва МЗД (Домодевова вул., Київ)
 Особливості функції КТЦ в малих містах
 Співвідношення центрів мистецтва в Україні

1.2 Аналіз закордонного досвіду проектування і будівництва культурно-просвітницьких центрів

Центр мистецтва і науки (США) (NYC, USA)
 Культурний центр Мундур (Франція) (Дижон)
 Культурний центр СРС (Італія) (Салерно)
 Культурний центр Мундур (Франція) (Дижон)
 Культурний центр СРС (Італія) (Салерно)
 Культурний центр Мундур (Франція) (Дижон)
 Культурний центр СРС (Італія) (Салерно)

1.3 Вимоги до архітектурно-планувальної структури культурно-просвітницьких центрів

Вимоги до архітектурно-планувальної структури культурно-просвітницьких центрів

РОЗДІЛ 2. ТЕОРЕТИЧНІ ОСНОВИ АРХІТЕКТУРНО-ПЛАНУВАЛЬНОЇ ОРГАНІЗАЦІЇ КТЦ

2.1 Фактори, що впливають на формування об'єкту дослідження. Класифікація культурно-просвітницьких центрів

Фактори, які впливають на формування культурно-просвітницьких центрів

Місцеві умови: Місцеві умови, Соціально-економічна ситуація, Архітектурно-планувальні умови, Історико-культурні умови, Конструктивні умови

Джерела: Місцеві умови, Соціально-економічна ситуація, Архітектурно-планувальні умови, Історико-культурні умови, Конструктивні умови

2.2 Функціонально-планувальна організація культурно-просвітницьких центрів у малих містах

Функціонально-планувальна організація культурно-просвітницьких центрів у малих містах

2.3 Містоформуюча роль культурно-просвітницького центру в структурі малого міста

Містоформуюча роль культурно-просвітницького центру в структурі малого міста

РОЗДІЛ 3. ПРОЄКТНЕ РІШЕННЯ КУЛЬТУРНО-ПРОСВІТНИЦЬКОГО ЦЕНТРУ В МІСТОПЛАНИ

3.1 Місцеві умови. Розташування об'єкту в системі міста

Місцеві умови. Розташування об'єкту в системі міста

3.2 Генплан

Генплан

3.3 Розгортки на вул. Нова та вул. Коперника

Розгортки на вул. Нова та вул. Коперника

РОЗДІЛ 3. ПРОЄКТНЕ РІШЕННЯ КУЛЬТУРНО-ПРОСВІТНИЦЬКОГО ЦЕНТРУ В МІСТОПЛАНИ

3.1 Місцеві умови. Розташування об'єкту в системі міста

Місцеві умови. Розташування об'єкту в системі міста

3.2 Генплан

Генплан

3.3 Розгортки на вул. Нова та вул. Коперника

Розгортки на вул. Нова та вул. Коперника

3.4 Конструктивні рішення

Конструктивні рішення




АРХІТЕКТУРНО-ПЛАНУВАЛЬНА ОРГАНІЗАЦІЯ КУЛЬТУРНО-ПРОСВІТНИЦЬКИХ ЦЕНТРІВ У МАЛИХ МІСТАХ

Розділ 1. У першому розділі досліджуються наукові роботи, загальна характеристика культурних центрів; проводиться аналіз вітчизняного та закордонного досвіду проектування та будівництва культурно-просвітницьких центрів; вимоги до архітектурно-планувальної структури культурно-просвітницьких центрів.

Розділ 2. У другому розділі розглянуто фактори, що впливають на формування об'єкту дослідження; класифікації культурно-просвітницьких центрів; функціонально-планувальна організація культурно-просвітницьких центрів у малих містах; містоформуючу роль культурно-просвітницького центру в структурі малого міста

Розділ 3. У третьому розділі надаються конкретні архітектурно-планувальні, конструктивні рішення культурно-просвітницького центру; містобудівні особливості та генеральний план розміщення об'єкту; зовнішнє та внутрішнє опорядження будівлі.



The image is a 3D architectural rendering of a modern building complex. The buildings are light-colored with large windows and balconies. A central courtyard features several trees and a paved area. A semi-transparent text box is overlaid on the right side of the image, containing three lines of text in Ukrainian. The text is in a dark, sans-serif font, with the first line of each paragraph starting with a teal-colored word.

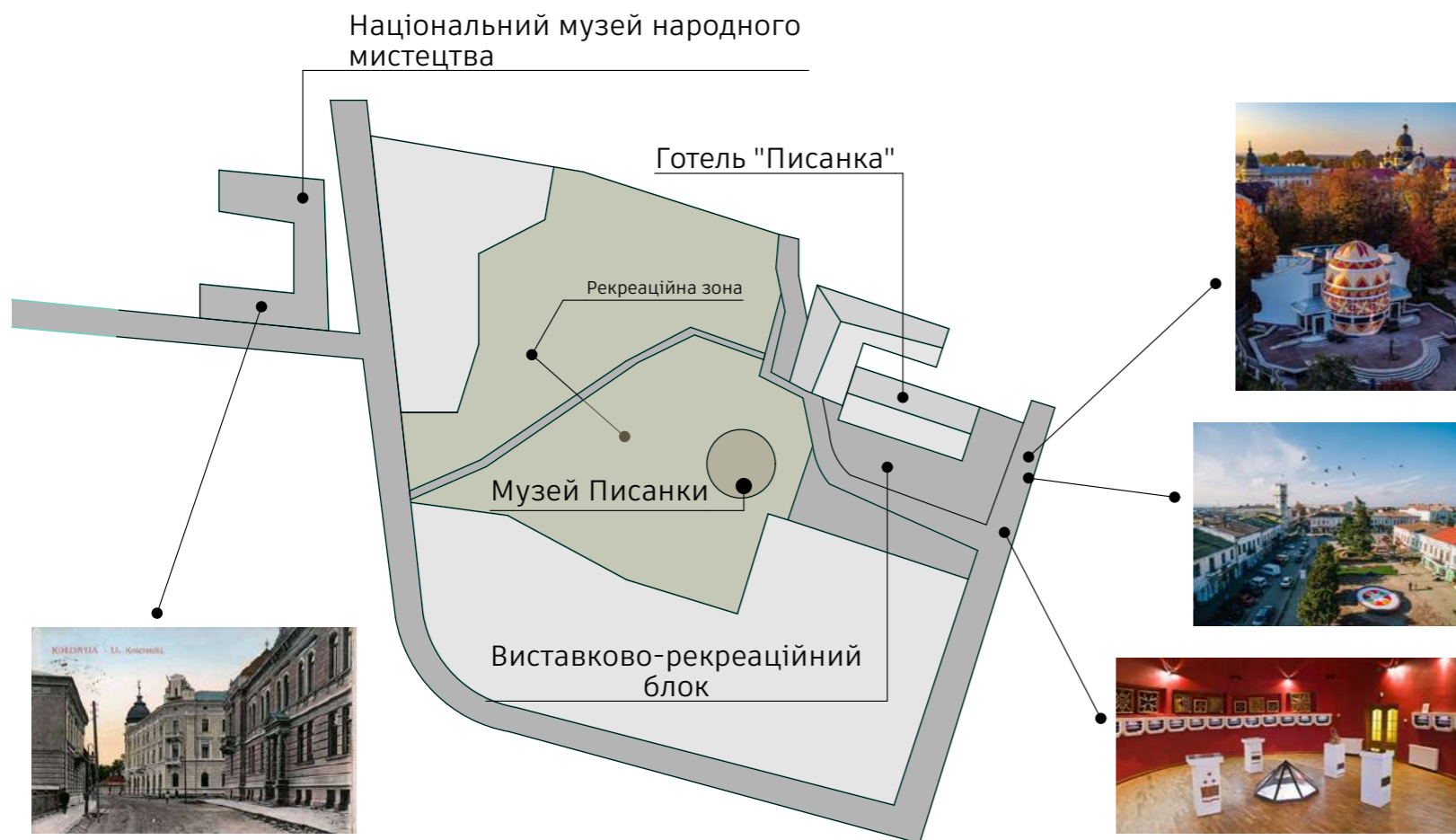
Об'єкт дослідження: будівлі культурно-просвітницьких центрів.

Предмет дослідження є особливості архітектурно-планувальної організації культурно-просвітницьких центрів.

Метою дослідження є виявлення архітектурно-планувальних особливостей організації культурно-просвітницьких центрів із впровадженням на прикладі формування центру у м. Костопіль.

РОЗДІЛ 1. АНАЛІЗ ТЕОРЕТИЧНОГО І ПРАКТИЧНОГО ДОСВІДУ

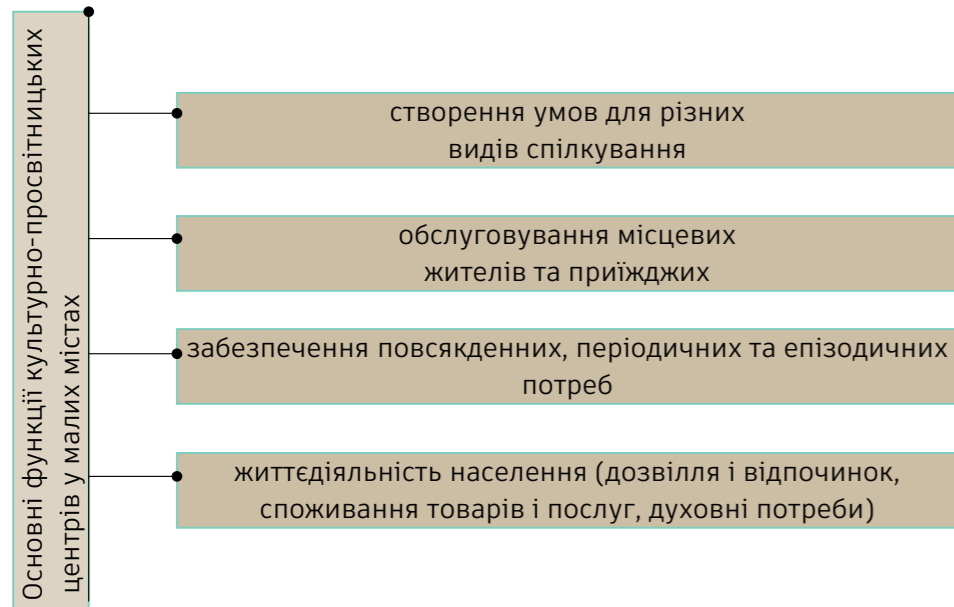
1.1 Загальна характеристика культурних центрів. Аналіз вітчизняного досвіду проєктування та будівництва.



місто Косів Івано-Франківської області (Прикарпаття)



Центр сучасного мистецтва М17 (Антоновича вул., Київ)



Обов'язково необхідно розвивати у малих містах, щоб надавати можливості молоді творити, розвиватися в своєму рідному місті.



смт Опішня – центр гончарного мистецтва в Україні

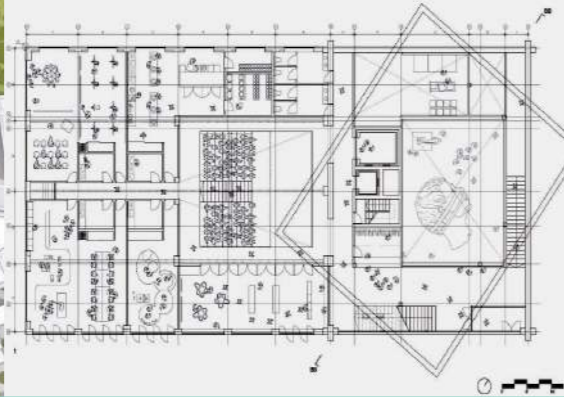
Основні функції КПЦ у малих містах

1.2 Аналіз закордонного досвіду проектування і будівництва культурно-просвітницьких центрів.

Центр мистецтв Кімбалла
Парк Сіті, штат Юта, США.



Центр мистецтв Кімбалла - новий арт-центр Kimball розташований у місті Парк Сіті, штат Юта, США. Розроблений фірмою Vjarke Ingels Group (BIG), в 2010 році



Культурний центр Mariehoj
Копенгаген, Данія.



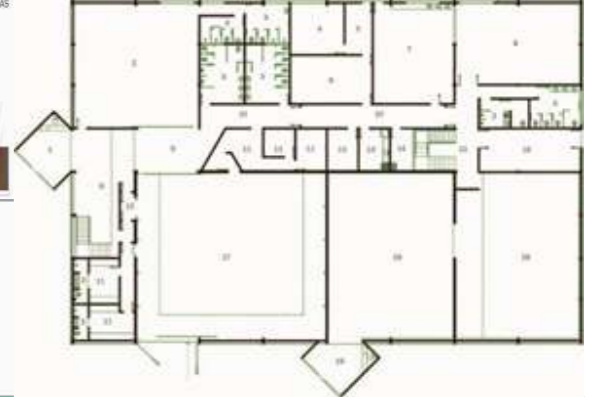
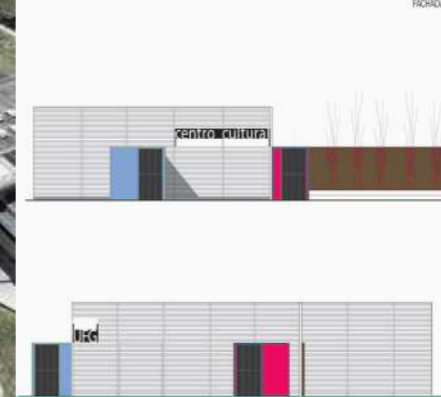
Культурний центр Mariehoj - центр культури, розташований в місті Копенгагені, Данія. Архітектори: WE Architecture + Sophus Søbye Architects. Площа: реставрація 8 000 м², новобудова 800 м².



Культурний центр UFG
Гонія, Бразилія



Культурний центр UFG, невеликий за розміром, має площу забудови 2,801.22м², один поверх, збудований за проектом 2010 року архітектором Fernando Simon в Гонії, Бразилія.



Павільйон Chanel Mobile Art Pavilion
(мобільна споруда)



Павільйон Chanel Mobile Art Pavilion - павільйон був створений Хадід у 2007 році на замовлення Chanel для виставки, присвяченої сумочці-бестселеру, дизайну якої вигадав Карл Лагерфельд.



Австралійський центр сучасного мистецтва (ACCA)



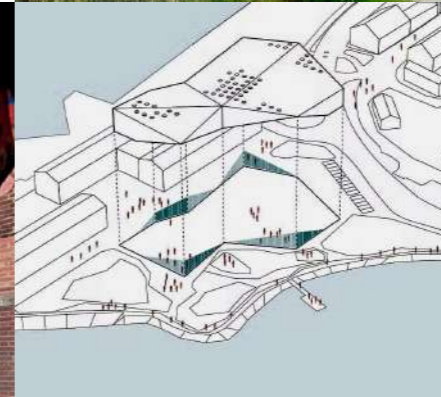
Австралійський центр сучасного мистецтва (ACCA) / Wood/Marsh - завершений у 2002 році, архітектори: Ліс/Болот. Багатофункціональний об'єкт, побудований для уряду штату Вікторія в Мельбурні, Австралія.



Культурний центр і бібліотека
в Карлсхамні, Швеція



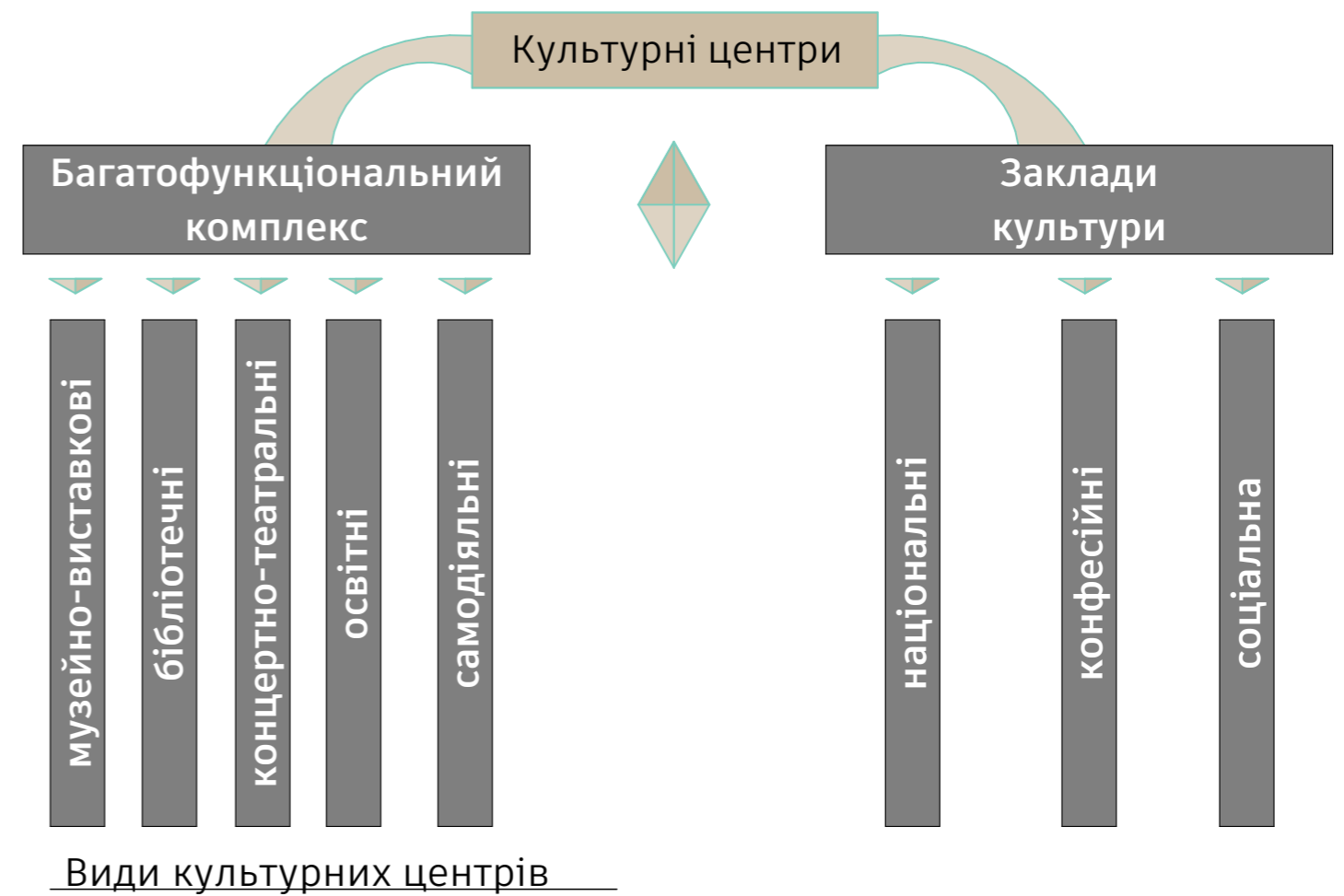
Культурний центр у шведському місті Карлсхамн, призначений для об'єднання культурних функцій міста під одним дахом. Об'єкт площею 5000м² має на меті стати новим місцем для зустрічей міста та розмістить бібліотеку, виставковий зал, кінотеатр, туристичний офіс і кафе.



1.3 Вимоги до архітектурно-планувальної структури культурно-просвітницьких центрів



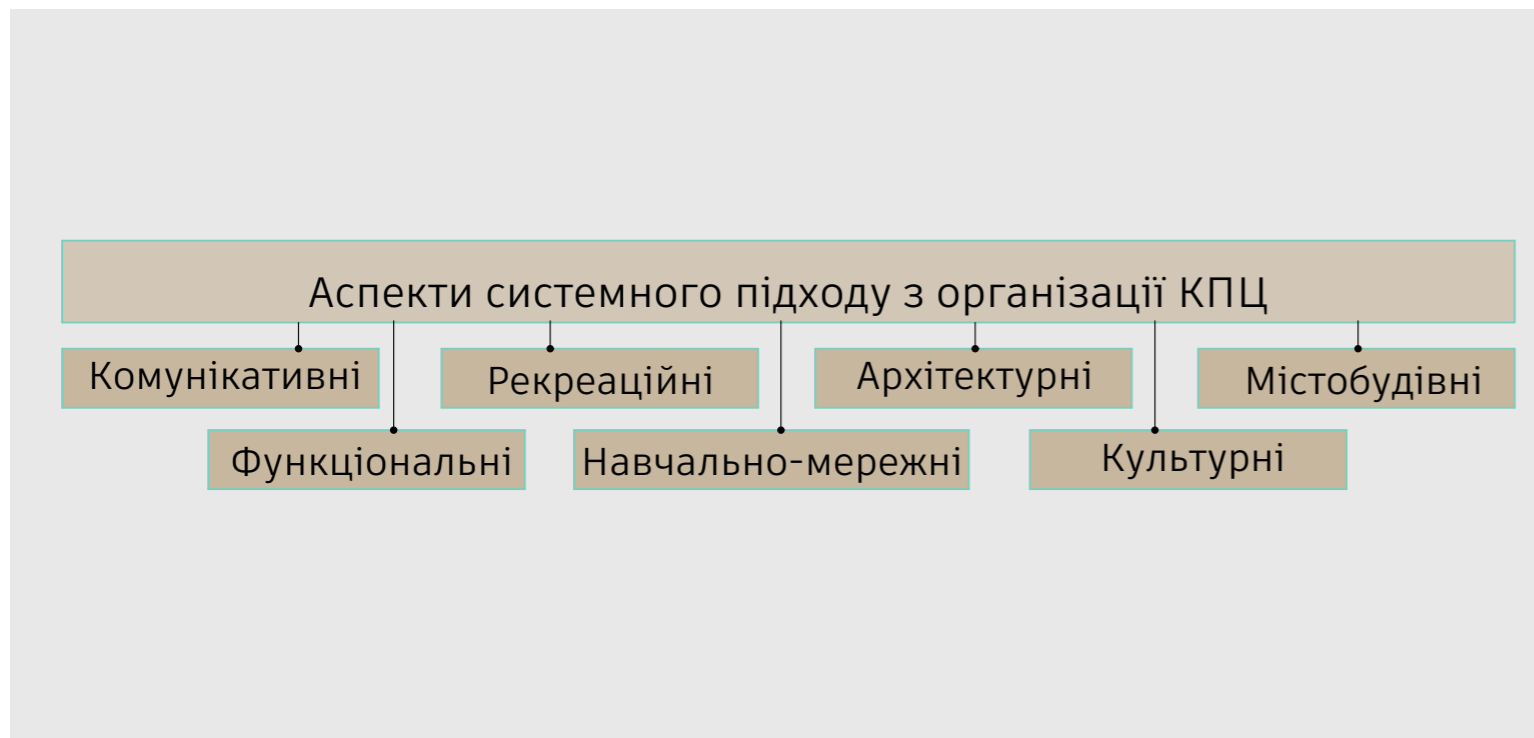
Вимоги при виборі місця розміщення КПЦ



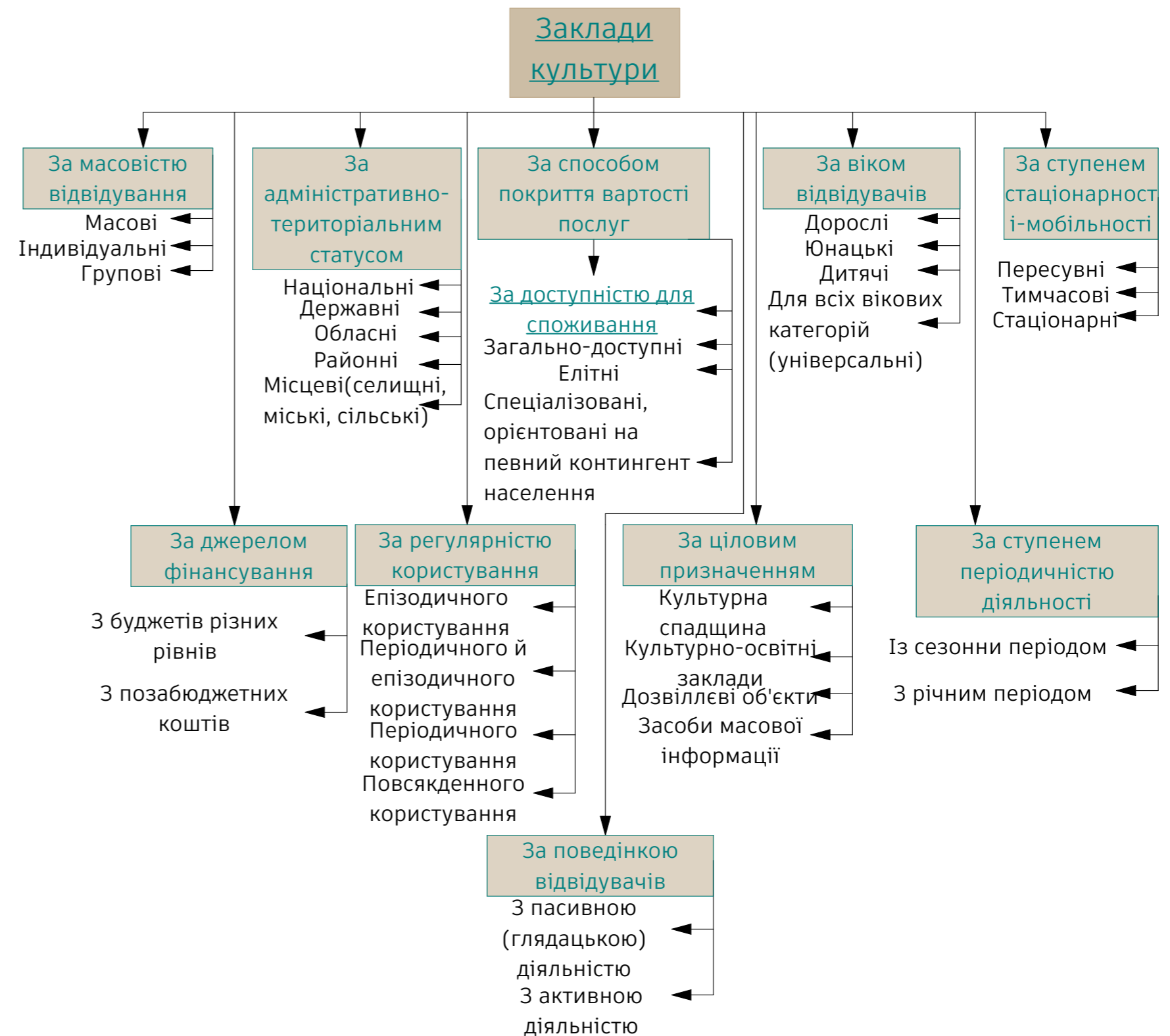
Види культурних центрів



Загально функціонально-планувальна структура КПЦ



2.1 Фактори, що впливають на формування об'єкту дослідження. Класифікація культурно-просвітницьких центрів



Фактори, що впливають на формування КПЦ

Схема-класифікація закладів культури

2.2 Функціонально-планувальна організація культурно-просвітницьких центрів у малих містах

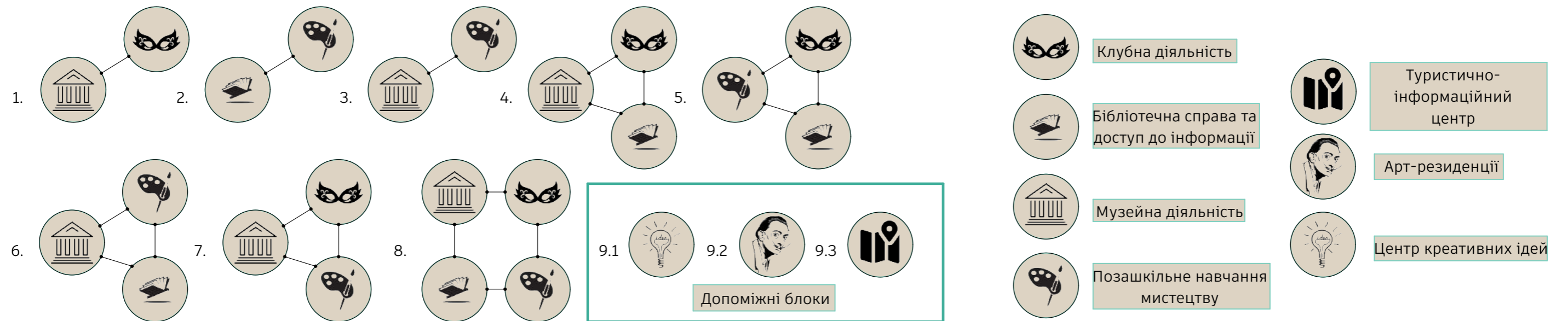
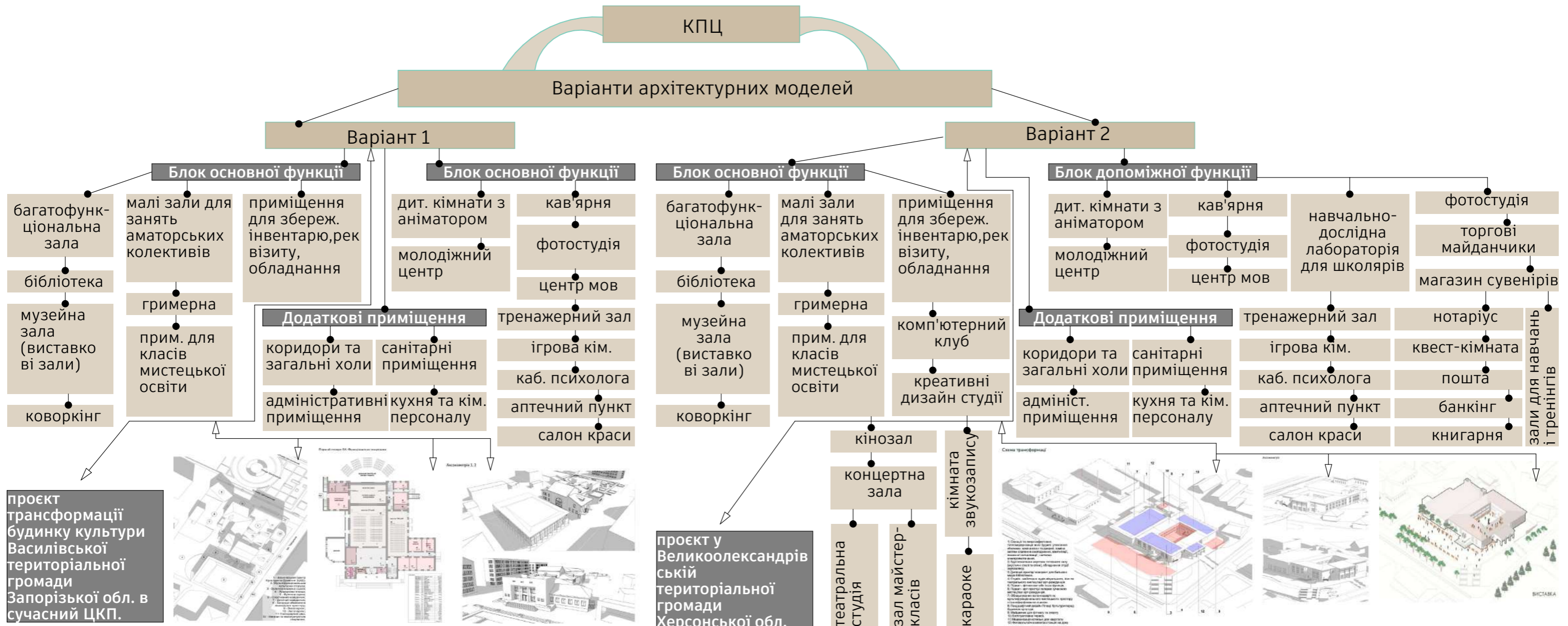
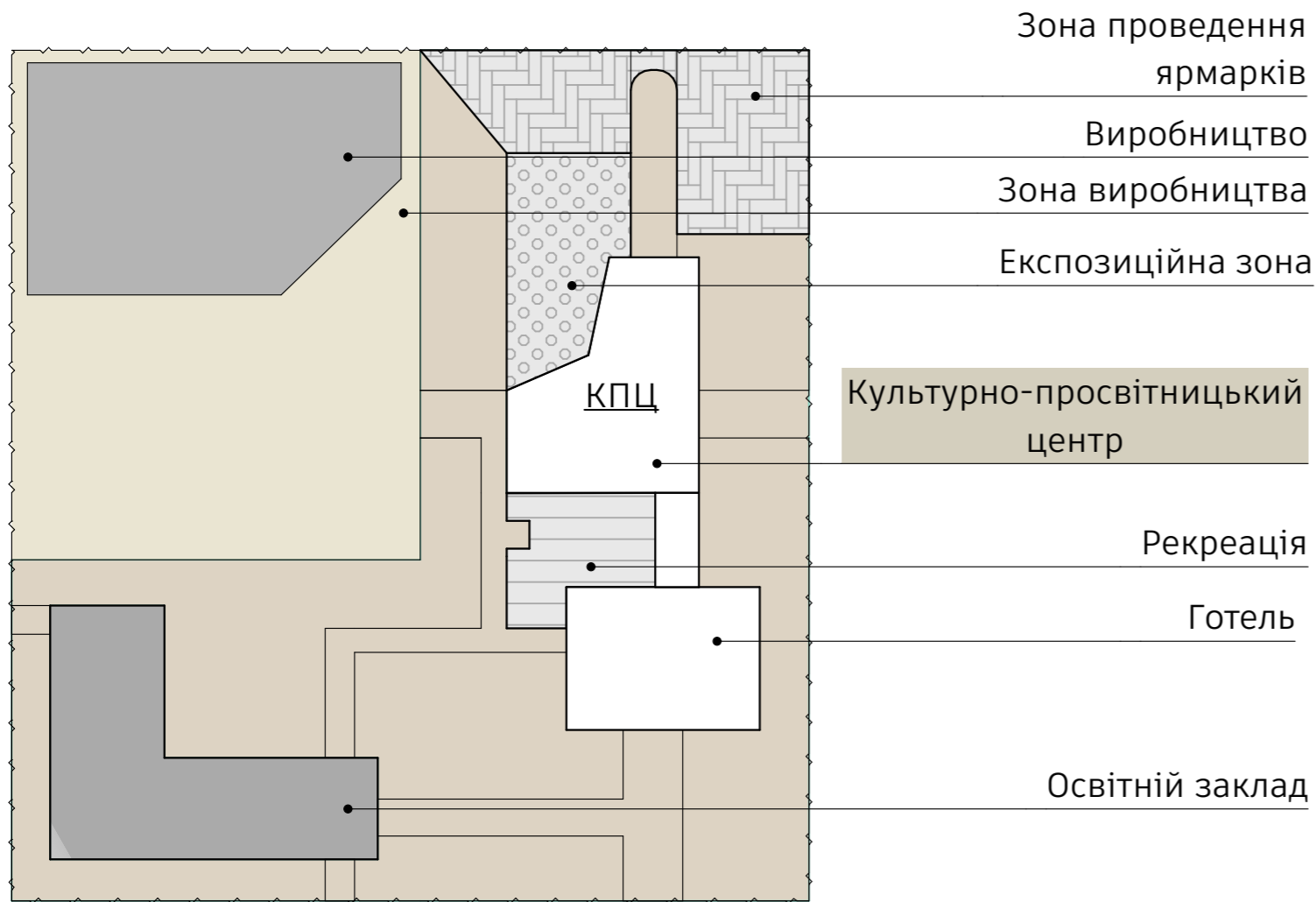


Схема варіантів комбінацій основних блоків КПЦ

2.3 Містоформуєча роль культурно-просвітницького центру в структурі малого міста.



- Функціональні вимоги до території КПЦ
- достатність території для будівництва і резервування на перспективний розвиток
 - чітке функціональне зонування ділянки КПЦ
 - зручний взаємозв'язок окремих зон
 - об'ємно-просторова й архітектурна закінченість композиції на різних етапах будівництва
 - компактність планування і максимальна концентрація споруд на території

Модель малого міста з КПЦ (гіпотеза дослідження)

Функціональні вимоги до території КПЦ



РОЗДІЛ 3. ПРОЄКТНЕ РІШЕННЯ КУЛЬТУРНО-ПРОСВІТНИЦЬКОГО ЦЕНТРУ У М.КОСТОПОЛІ

3.1. Містобудівна ситуація. Розташування об'єкту в системі міста



Костопіль – місто в Україні, Рівненського району, Рівненської області. Населення становить 31 306 осіб (2019). Засноване 1783 року. Місто розташоване на річці Замчисько.



Площа ділянки 0.5135 га

Площа ділянки 0.3823 га

Розташування об'єкту в системі міста

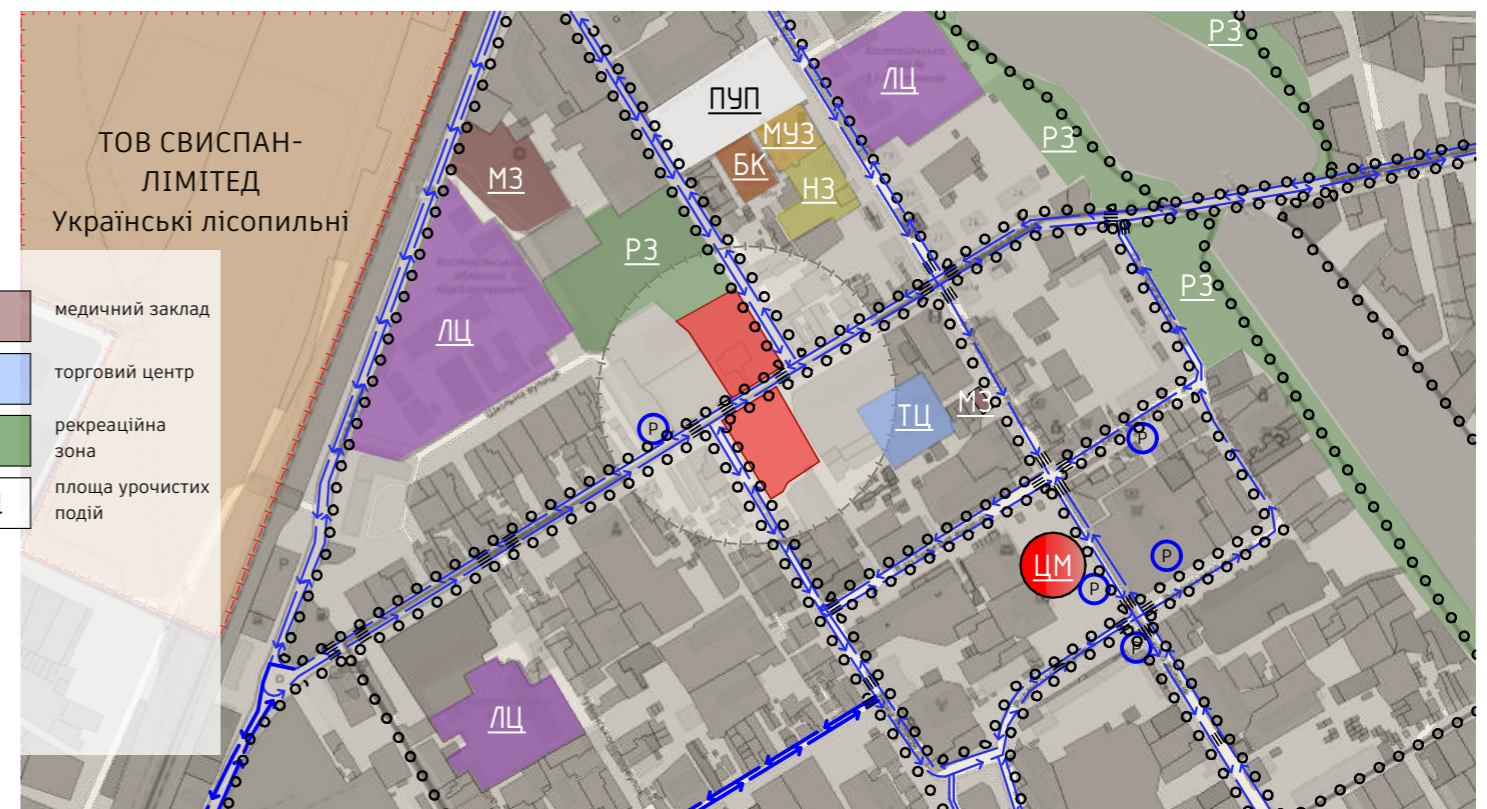
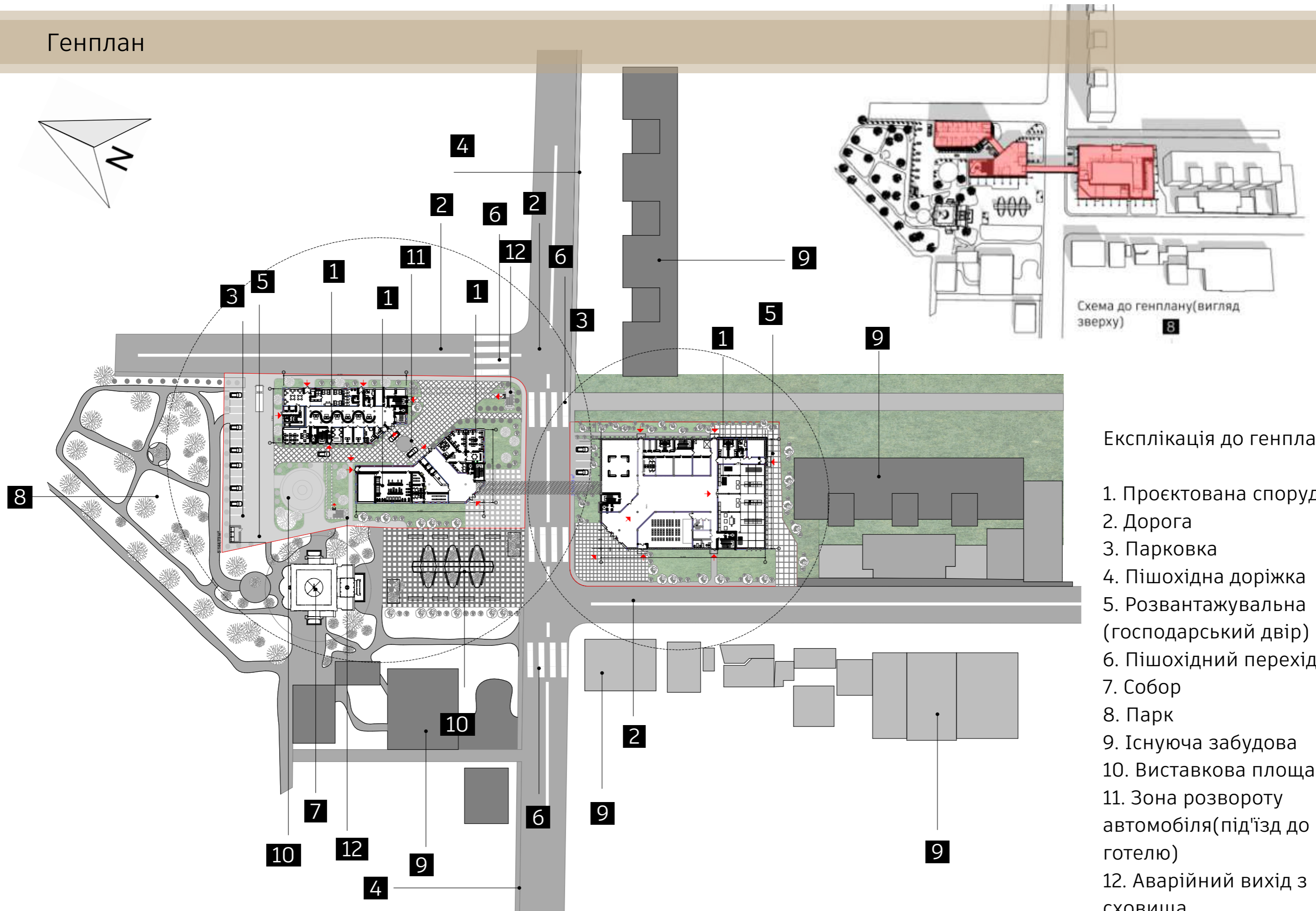


Схема організації руху транспорту та пішоходів

Генплан



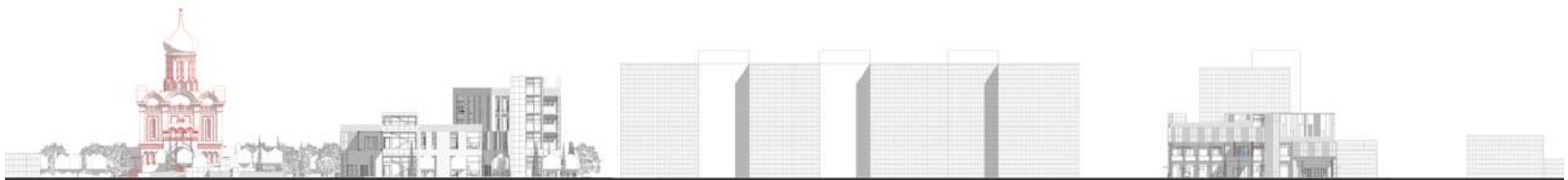
Експлікація до генплану:

1. Проектована споруда
2. Дорога
3. Парковка
4. Пішохідна доріжка
5. Розвантажувальна (господарський двір)
6. Пішохідний перехід
7. Собор
8. Парк
9. Існуюча забудова
10. Виставкова площа
11. Зона розвороту автомобіля(під'їзд до готелю)
12. Аварійний вихід з сховища

Розгортки на вул. Нова та вул. Коперника



Розгортка А-Б (по вул. Нова)

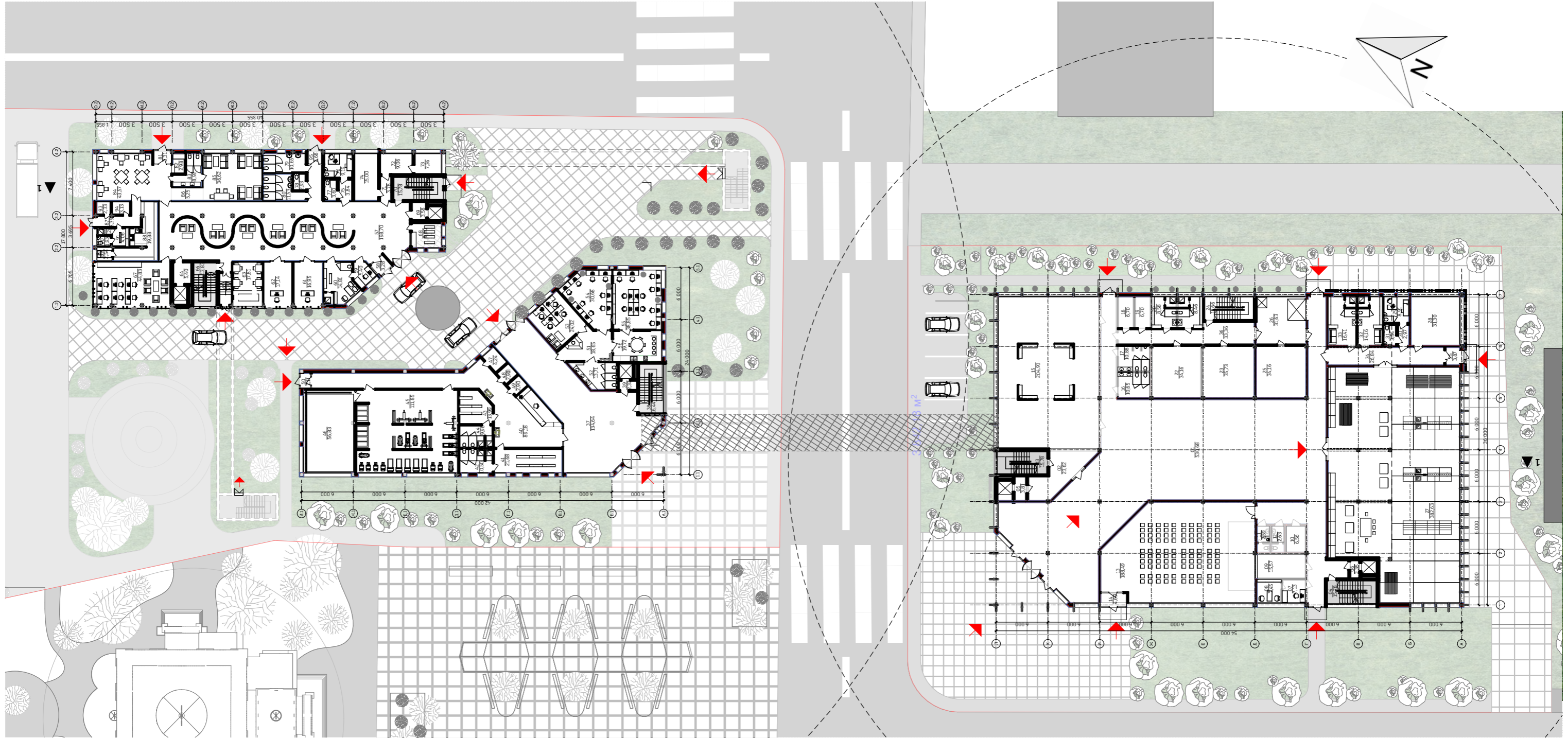


Розгортка В-Г (по вул. Коперника)



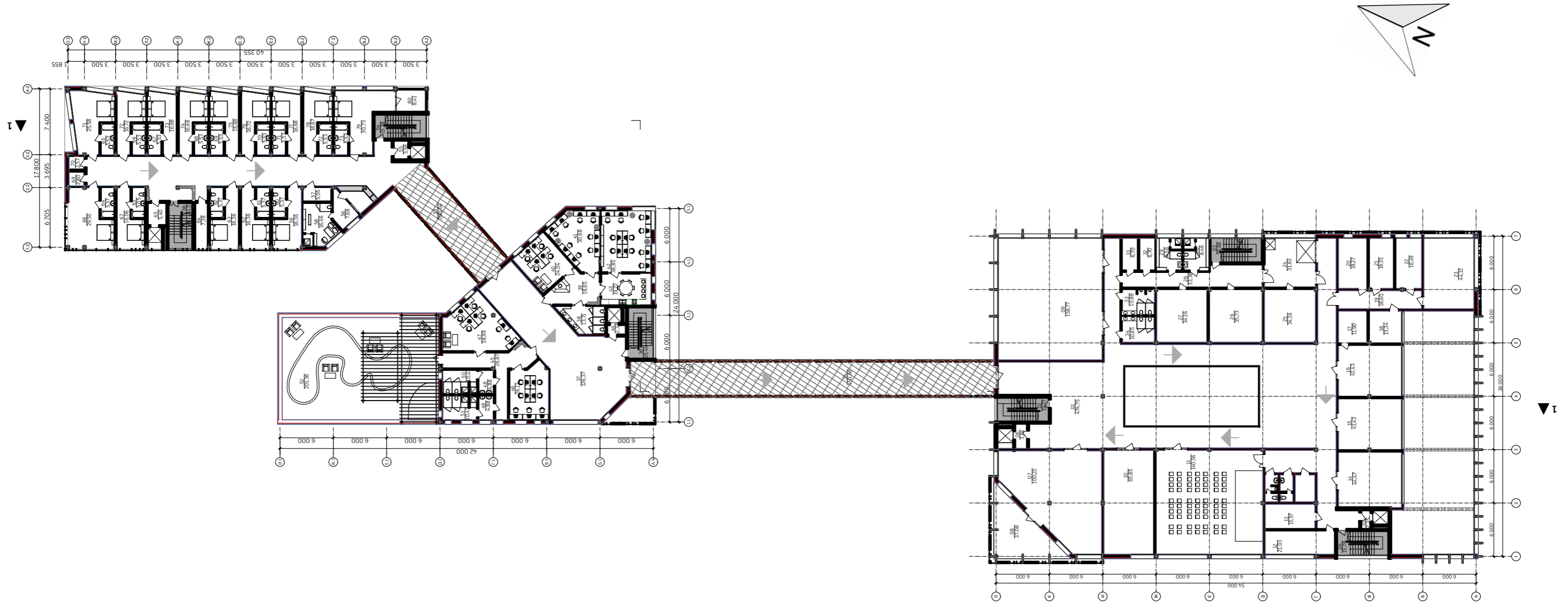
Розгортка Б-А (по вул. Незалежності)

План 1-го поверху на відм. +0.000



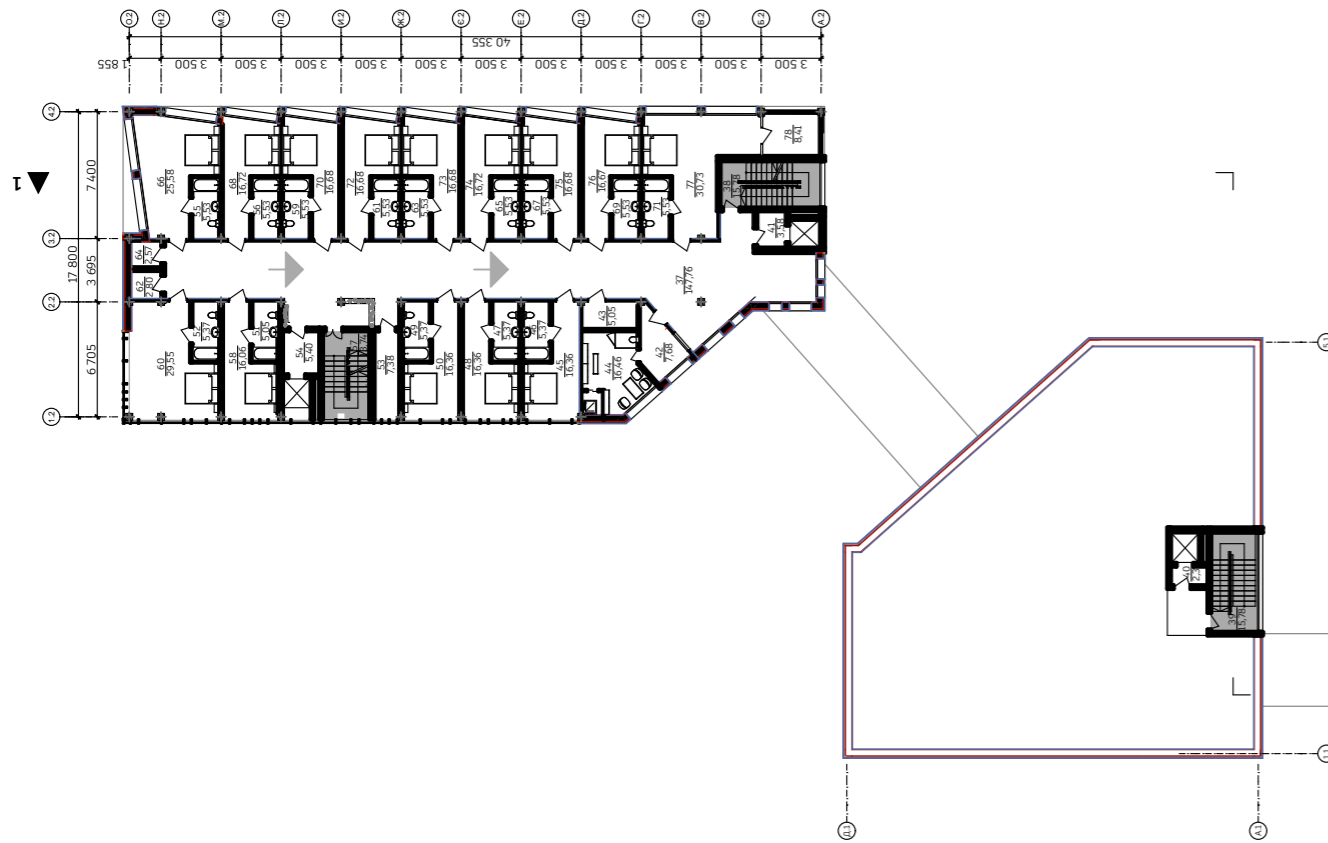
№	Найменування	Площа	№	Найменування	Площа	№	Найменування	Площа	№	Найменування	Площа	№	Найменування	Площа	№	Найменування	Площа						
01	Фойє	530,68	13	Конференц-зал	188,49	25	Склад	34,16	37	Фойє	134,64	49	Кімната персоналу	2,90	61	Кабінет чергового адміністратора	16,95	85	Зал 2	36,62			
02	Хол	23,62	14	Тамбур	4,69	26	Розвантажувальна	31,63	38	Складові клітини	16,44	50	Тамбур	2,11	62	Приміщення диспетчерської служби	17,14	74	Кабінет завгоspa	15,00	86	Коридор	5,25
03	Сходова клітина	15,78	15	Експозиційний зал	204,93	27	Столярня майстерня	382,63	39	Ліфтовий хол	2,37	51	Ресепшен коворкінгу	18,65	63	Буфет	17,81	75	Тамбур до медпункту	3,84	87	Коридор	8,39
04	Сходова клітина	15,78	16	С/в ж.	10,65	28	Кабінет завідуючого майстерні	31,30	40	Вестибюль до фітнес-залу	89,18	52	С/в унісекс	13,71	64	Ліфтовий хол	5,40	76	Приміщення медпункту	9,19	88	Кухня	19,88
05	Ліфтовий хол	3,81	17	С/в ч.	10,88	29	Коридор	8,91	41	Роздягальня ж.	21,68	53	Коворкінг	24,02	65	Тамбур	3,60	89	Мийка	2,54			
06	Ліфтовий хол	2,35	18	Диспетчерська	6,70	30	Медпункт	2,97	42	С/в ж.	10,50	54	Коворкінг	30,68	66	Приміщення коворкінгу	13,83	77	С/в МГН	2,93	90	С/в персоналу	1,93
07	Прим. охорони	7,13	19	Електрощитова	6,70	31	С/в МГН	3,54	43	Роздягальня ч.	13,99	55	Коворкінг	38,85	67	Комп'ютерний зал	44,83	79	С/в ч.	10,65	91	Приміщення персоналу	4,06
08	Кімната для персоналу	7,45	20	Роздягальня ж.	8,58	32	Роздягальня ч.	14,16	44	С/в ч.	9,96	56	Кухня самообслуговування	19,72	68	Гардероб	9,80	80	С/в ж.	11,53	92	Душова кабінка	1,26
09	Аудіовідеомонтаж	15,57	21	Роздягальня ч.	8,46	33	Роздягальня Ж.	16,41	45	Спортивний зал	111,85	57	Фойє	198,70	69	Ліфтовий хол	3,58	81	Тамбур	3,31	93	Склад	2,33
10	Прим. інвентарю	6,56	22	Фондосховище	34,16	34	Тамбур	26,84	46	Фітнес-зал	56,83	58	Тамбур	3,28	70	Сходова клітина	15,78	82	Гардероб	2,98	94	Холодильник	3,13
11	С/в ч.	2,59	23	Приміщення прийому експозиційних матеріалів для виставки	35,73	35	Коридор	3,87	47	Адміністратор залу	4,24	59	Приміщення охорони	5,40	71	Коридор	3,78	83	С/в	8,92	95	Тамбур	2,68
12	С/в ж.	2,63	24	Сходова клітина	15,66	36	Коридор	33,36	48	Інвентарна	2,90	60	Приміщення персоналу	14,81	72	Бухгалтерія	9,06	84	Зал 1	43,57			2 981,30 м²

План 2-го поверху на відм. +4.600



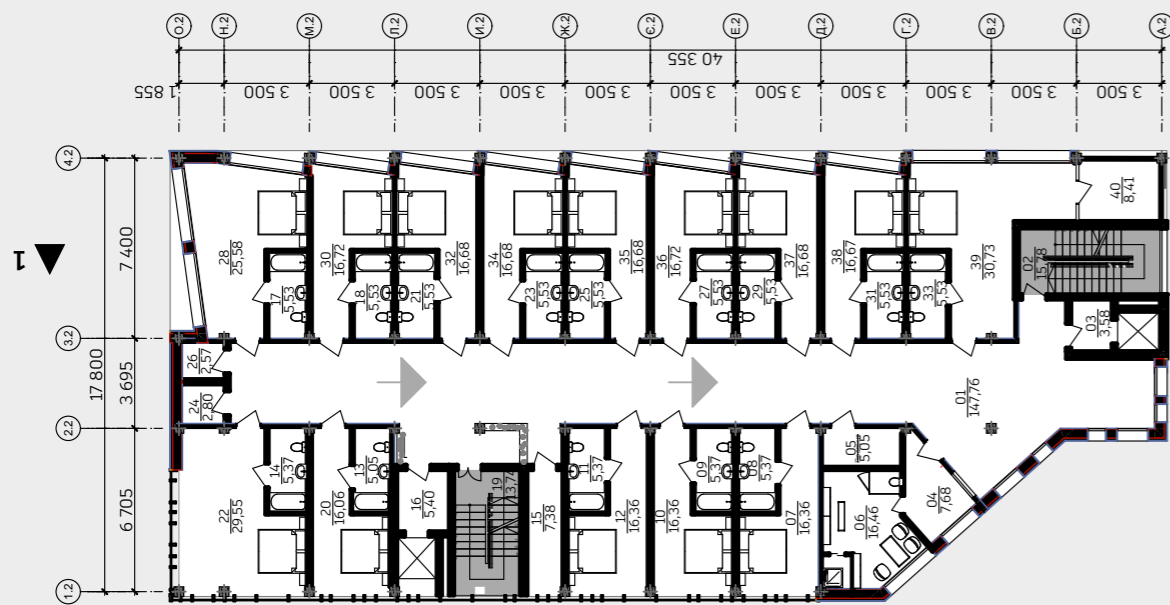
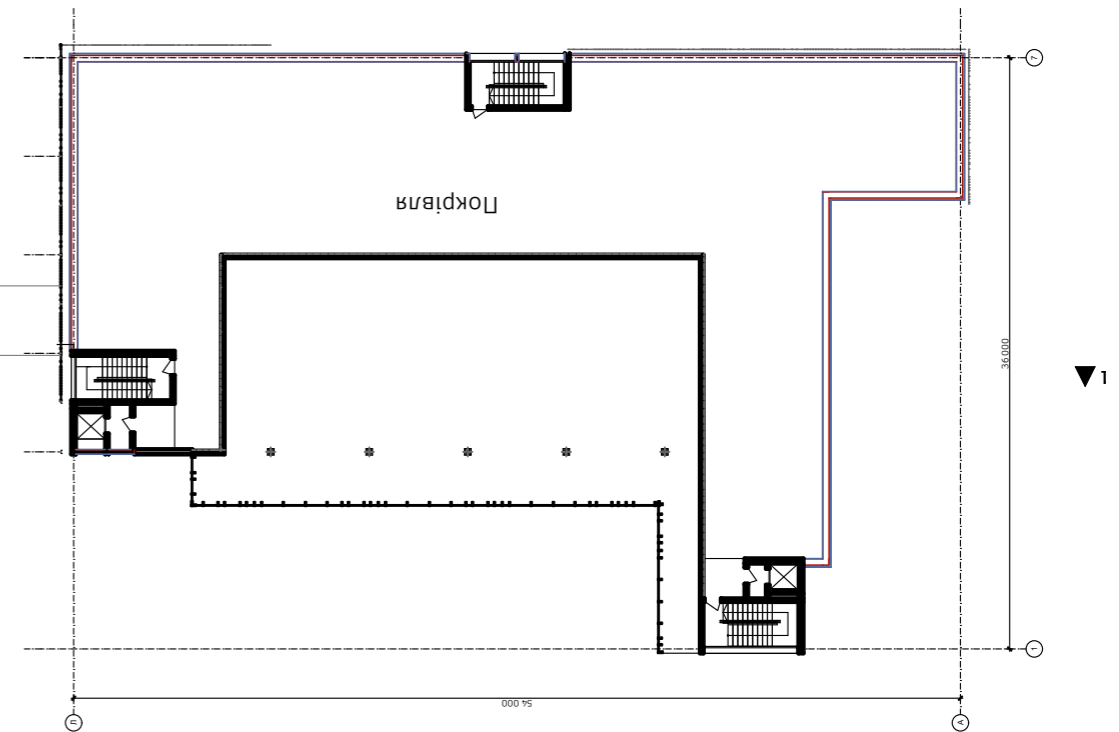
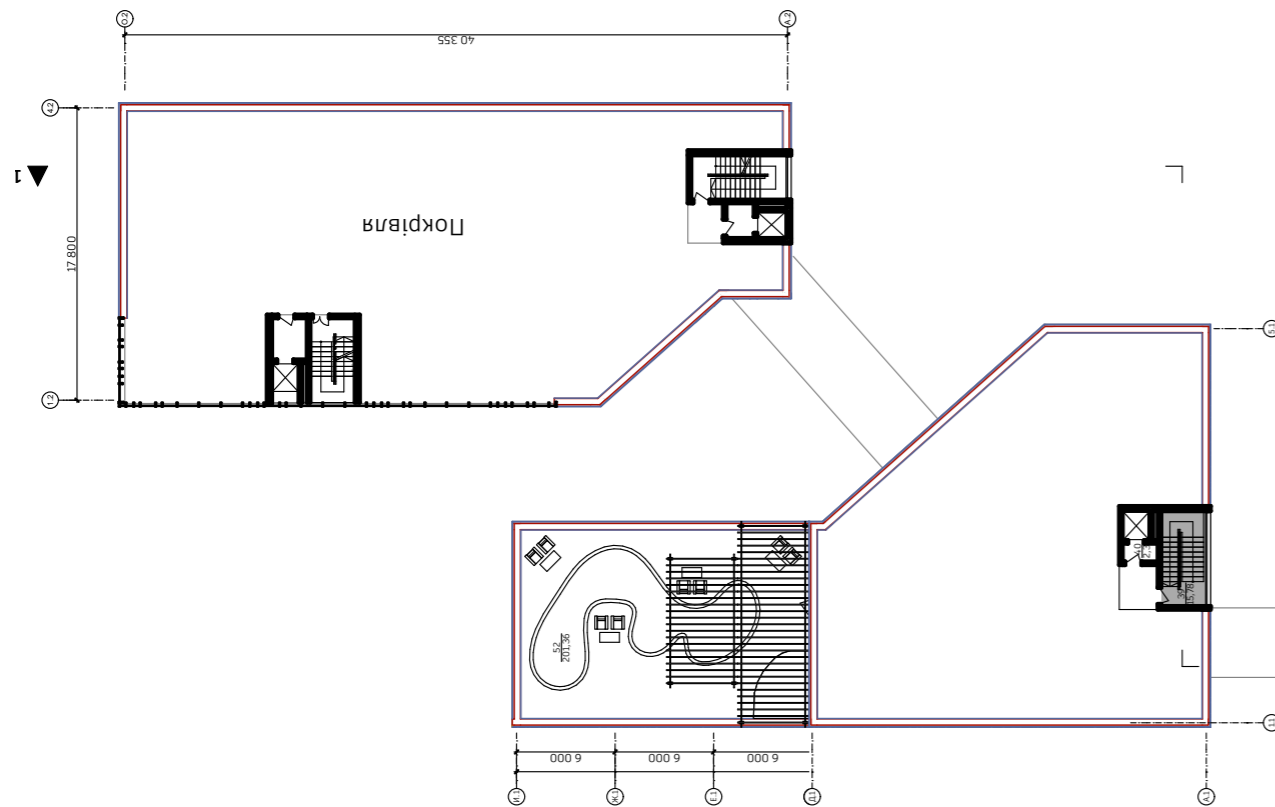
№	Найменування	Площа	№	Найменування	Площа	№	Найменування	Площа	№	Найменування	Площа	№	Найменування	Площа
01	Фойє	474,75	17	Склад для зберігання інвентарю	11,90	33	С/в ч.	10,88	49	С/в ч.	4,88	63	С/в	5,05
02	Сходова клітина	15,77	18	Кабінет завгоспа	13,34	34	С/в ж.	10,65	50	С/в ж.	10,47	64	С/в	5,37
03	Сходова клітина	15,66	19	Коридор	18,60	35	Перехід	150,66	51	С/в ч.	10,43	64	Технічне приміщення	7,38
04	Сходова клітина	15,78	20	Кабінет техперсоналу	18,27	36	Сходова клітина	16,44	52	Зимовий сад	201,36	65	Ліфтовий хол	5,40
05	Ліфтовий хол	2,35	21	Бухгалтерія	16,01	37	Фойє	126,37	53	Фойє	200,64	65	С/в	5,53
06	Ліфтовий хол	3,81	22	Кабінет директора	16,49	38	С/в унісекс	13,71	54	Сходова клітина	15,78	66	С/в	5,53
07	Клас художнього керівництва	100,22	23	Приміщення педагогічного колективу	44,12	39	Ресепшен	18,65	55	Ліфтовий хол	3,58	66	Сходова клітина	14,52
08	Тераса	37,08	24	Розвантажувальна	31,63	40	Приміщення коворкінгу	24,04	56	Кімната персоналу	7,68	67	Номер №13	16,06
09	Виставковий зал	158,77	25	Склад зберігання інвентарю	34,16	41	Приміщення коворкінгу	30,68	57	Пральня	5,05	67	С/в	5,53
10	Клас культури побуту	65,85	26	Ремонтна майстерня	35,73	42	Приміщення коворкінгу	38,85	58	Кімната персоналу	16,46	68	Номер №12	29,55
11	Зала загальних зібрань	140,56	27	Склад інвентарю	34,16	43	Кухня самообслуговування	19,72	59	Номер №3	16,36	68	С/в	5,53
12	Робоча кімната	21,03	28	Коридор	33,36	44	Ліфтовий хол	2,37	60	С/в	5,37	69	Інвентарна	2,80
13	Електрощитова	15,57	29	С/в ж.	8,58	45	Коридор	28,87	61	С/в	5,37	69	С/в	5,53
14	Клас ремесел	44,47	30	С/в ч.	8,46	46	Приміщення коворкінгу	26,11	62	Номер №5	16,36	70	Інвентарна	2,57
15	Клас деревини	41,43	31	Диспетчерська	6,70	47	Приміщення коворкінгу	38,99	62	С/в	5,37	70	С/в	5,53
16	Клас вітражу	41,43	32	Електрощитова	6,70	48	С/в ж.	4,88	63	Номер №6	16,36	71	Номер №11	25,58
														2 956,15 м ²

План 3-го поверху на відм. +7.600



№	Найменування	Площа	№	Найменування	Площа	№	Найменування	Площа	№	Найменування	Площа	№	Найменування	Площа
01	Комп'ютерна зала	32,62	15	Кабінет техперсоналу	13,34	28	Фотостудія	67,86	42	Кімната персоналу	7,68	56	С/в	5,53
02	Майстерня рисунку та живопису	67,67	16	Коридор	18,60	29	Кабінет натуралістів	15,49	43	Пральня	5,05	57	Сходова клітина	13,74
03	Фойє	476,13	17	Кабінет директора	18,27	30	Кімната індивідуальних занять	15,49	44	Кімната персоналу	16,46	58	Номер №13	16,06
04	Майстерня скульптури	66,64	18	Методичний кабінет	16,01	31	Коридор	6,88	45	Номер №3	16,36	59	С/в	5,53
05	Сходова клітина	15,77	19	Кабінет психолога	16,49	32	Кабінет рукоділля	10,53	46	С/в	5,37	60	Номер №12	29,55
06	Сходова клітина	15,66	20	Приміщення педагогічного колективу	44,12	33	Диспетчерська	6,70	47	С/в	5,37	61	С/в	5,53
07	Сходова клітина	15,78	21	Тераса	214,27	34	Електрощитова	6,70	48	Номер №5	16,36	62	Інвентарна	2,80
08	Ліфтовий хол	2,35	22	Склад музичних інструментів	34,16	35	С/в ч.	10,88	49	С/в	5,37	63	С/в	5,53
09	Ліфтовий хол	3,81	23	Індивідуальний кабінет	9,94	36	С/в ж.	10,65	50	Номер №6	16,36	64	Інвентарна	2,57
10	Кабінет відкритих занять	44,47	24	Індивідуальний кабінет	12,09	37	Фойє	147,76	51	С/в	5,05	65	С/в	5,53
11	Драматично-літературна студія	41,43	25	Технічне приміщення	35,73	38	Сходова клітина	15,78	52	С/в	5,37	66	Номер №11	25,58
12	Інвентарна	5,38	26	Образотворчо-теоретичні заняття	16,06	39	Сходова клітина	15,78	53	Технічне приміщення	7,38	67	С/в	5,53
13	Студія вокалу	41,43	27	Студія дизайну	15,49	40	Ліфтовий хол	2,37	54	Ліфтовий хол	5,40	68	Номер №10	16,72
14	Склад апаратури	11,90				41	Ліфтовий хол	3,58	55	С/в	5,53	69	С/в	5,53
												70	Номер №9	16,68
												71	С/в	5,53
												72	Номер №8	16,68
												73	Номер №7	16,68
												74	Номер №4	16,72
												75	С/в	16,68
												76	Номер №2	16,67
												77	Номер №1	30,73
												78	Балкон	8,41
														2 055,68 м ²

План 4-го поверху на відм. +10.600 та покрівля

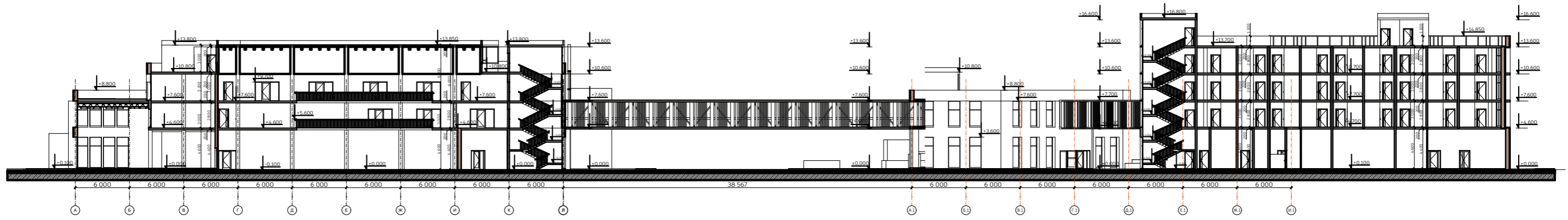


№	Найменування	Площа	№	Найменування	Площа	№	Найменування	Площа
01	Фойє	147,76	15	Технічне приміщення	7,38	29	С/в	5,53
02	Сходова клітина	15,78	16	Ліфтовий хол	5,40	30	Номер №10	16,72
03	Ліфтовий хол	3,58	17	С/в	5,53	31	С/в	5,53
04	Кімната персоналу	7,68	18	С/в	5,53	32	Номер №9	16,68
05	Пральня	5,05	19	Сходова клітина	13,74	33	С/в	5,53
06	Кімната персоналу	16,46	20	Номер №13	16,06	34	Номер №8	16,68
07	Номер №3	16,36	21	С/в	5,53	35	Номер №7	16,68
08	С/в	5,37	22	Номер №12	29,55	36	Номер №4	16,72
09	С/в	5,37	23	С/в	5,53	37	С/в	16,68
10	Номер №5	16,36	24	Інвентарна	2,80	38	Номер №2	16,67
11	С/в	5,37	25	С/в	5,53	39	Номер №1	30,73
12	Номер №6	16,36	26	Інвентарна	2,57	40	Балкон	8,41
13	С/в	5,05	27	С/в	5,53			580,74 м²
14	С/в	5,37	28	Номер №11	25,58			

Фасади



Розріз 1-1



Перспективні зображення



