

**КИЇВСЬКИЙ НАЦІОНАЛЬНИЙ УНІВЕРСИТЕТ БУДІВНИЦТВА ТА АРХІТЕКТУРИ
ФАКУЛЬТЕТ ГЕОІНФОРМАЦІЙНИХ СИСТЕМ ТА УПРАВЛІННЯ ТЕРИТОРІЯМИ**

**КАФЕДРА ЗЕМЛЕУСТРОЮ ТА КАДАСТРУ
СПЕЦІАЛЬНІСТЬ 193 ГЕОДЕЗІЯ ТА ЗЕМЛЕУСТРІЙ
ОСВІТНІЙ СТУПІНЬ: БАКАЛАВР
ОСВІТНЯ ПРОГРАМА «ЗЕМЛЕУСТРІЙ ТА КАДАСТР»**

**АТЕСТАЦІЙНА ВИПУСКНА РОБОТА
НА ЗДОБУТТЯ ОСВІТНЬОГО СТУПЕНЯ БАКАЛАВРА**

**НА ТЕМУ: «ПРОЄКТ ЗЕМЛЕУСТРОЮ ЩОДО ВІДВЕДЕННЯ ЗЕМЕЛЬНОЇ ДІЛЯНКИ
ДЛЯ БУДІВНИЦТВА ІНДИВІДУАЛЬНИХ ГАРАЖІВ В СМТ ЗОЛОЧІВ
БОГОДУХІВСЬКОГО РАЙОНУ ХАРКІВСЬКОЇ ОБЛАСТІ»**

**ВИКОНАЛА:
СТУДЕНТКА 4-ГО КУРСУ ГРУПИ ЗІК-41
ВАРАКСА Я.С.
КЕРІВНИК:
АС. БАБІЙ В.В., ДОЦ. МИХАЛЬОВА М.Ю.**

КИЇВ-2023

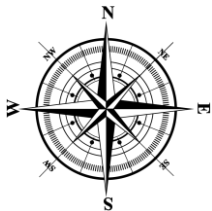
ЗАКОНОДАВЧЕ І НОРМАТИВНО-ПРАВОВЕ ЗАБЕЗПЕЧЕННЯ РОЗРОБКИ ПРОЄКТІВ ЗЕМЛЕУСТРОЮ ЩОДО ВІДВЕДЕННЯ ЗЕМЕЛЬНОЇ ДІЛЯНКИ

1

<u>ЗЕМЕЛЬНИЙ КОДЕКС УКРАЇНИ</u> ВІД 25.10.2001 РОКУ № 2768-III (СТАТТИ 116, 118, 121, 125, 186, 198)	РЕГУЛЮЄ ЗЕМЕЛЬНІ ВІДНОСИНИ, ЗАБЕЗПЕЧУЄ РАЦІОНАЛЬНЕ ВИКОРИСТАННЯ ЗЕМЕЛЬНИХ РЕСУРСІВ УКРАЇНИ, ВИЗНАЧАЄ ПРИНЦИПИ ЗЕМЕЛЬНОГО ЗАКОНОДАВСТВА, ВСТАНОВЛЮЄ ПРАВОВІ ЗАСАДИ ЗЕМЕЛЬНИХ ВІДНОСИН. ОПИСУЄ ПРОЦЕДУРУ БЕЗОПЛАТНОЇ ПРИВАТИЗАЦІЇ ЗЕМЕЛЬ ІЗ КОМУНАЛЬНОЇ ВЛАСНОСТІ
<u>ЗАКОН УКРАЇНИ «ПРО ЗЕМЛЕУСТРІЙ»</u> ВІД 22.05.2003 РОКУ № 858-IV (СТАТТИ 2, 26, 29, 31, 34, 40, 50)	ЗАБЕЗПЕЧУЄ СТАЛИЙ РОЗВИТОК ЗЕМЛЕКОРИСТУВАННЯ, ВИЗНАЧАЄ ПРАВА ТА ОBOB'ЯЗКИ ЗАМОВНИКІВ ТА РОЗРОБНИКІВ ДОКУМЕНТАЦІЇ ІЗ ЗЕМЛЕУСТРОЮ. ВСТАНОВЛЮЄ ВИМОГИ ЩОДО РОЗРОБКИ ПРОЄКТІВ ЗЕМЛЕУСТРОЮ
<u>ЗАКОН УКРАЇНИ «ПРО ДЕРЖАВНИЙ ЗЕМЕЛЬНИЙ КАДАСТР»</u> ВІД 07.07.2011 РОКУ №3613-VI (СТАТТИ 8, 9, 15, 24, 34, 194, 195)	ОПИСУЄ ПРОЦЕДУРУ ДЕРЖАВНОЇ РЕЄСТРАЦІЇ ЗЕМЕЛЬНИХ ДІЛЯНОК У ДЕРЖАВНОМУ ЗЕМЕЛЬНОМУ КАДАСТРІ. ВИЗНАЧАЄ ЗМІСТ КАДАСТРОВОГО ПЛАНУ. ВИЗНАЧАЄ ПРИЗНАЧЕННЯ КАДАСТРУ.
<u>ЗАКОН УКРАЇНИ «ПРО ВНЕСЕННЯ ЗМІН ДО ДЕЯКИХ ЗАКОНОДАВЧИХ АКТІВ УКРАЇНИ ЩОДО ВДОСКОНАЛЕННЯ ПРОЦЕДУРИ ВІДВЕДЕННЯ ЗЕМЕЛЬНИХ ДІЛЯНОК ТА ЗМІНИ ЇХ ЦІЛЬОВОГО ПРИЗНАЧЕННЯ»</u> ВІД 02.10.2012 РОКУ №5395-VI (СТАТТЯ 186)	ВСТАНОВЛЮЄ ТА ОПИСУЄ ДЕТАЛЬНИЙ ЗМІСТ ПРОЄКТУ ЗЕМЛЕУСТРОЮ ЩОДО ВІДВЕДЕННЯ ЗЕМЕЛЬНОЇ ДІЛЯНКИ У ВЛАСНІСТЬ
<u>ПОСТАНОВА КАБІНЕТУ МІНІСТРІВ УКРАЇНИ «ПРО ЗАТВЕРДЖЕННЯ ПОРЯДКУ ВЕДЕННЯ ДЕРЖАНОГО ЗЕМЕЛЬНОГО КАДАСТРУ»</u> ВІД 17.10.2012 РОКУ № 1051-2012-П	РЕГУЛЮЄ ПОРІДОК ДЕРЖАВНОЇ РЕЄСТРАЦІЇ ЗЕМЕЛЬНОЇ ДІЛЯНКИ У ДЕРЖАВНОМУ ЗЕМЕЛЬНОМУ КАДАСТРІ
<u>ПОСТАНОВА КАБІНЕТУ МІНІСТРІВ УКРАЇНИ «ДЕЯКІ ПИТАННЯ ВЕДЕННЯ ТА ФУНКЦІОНУВАННЯ ДЕРЖАВНОГО ЗЕМЕЛЬНОГО КАДАСТРУ В УМОВАХ ВОЄННОГО СТАНУ»</u> ВІД 7 ТРАВНЯ 2022 РОКУ № 564	ВСТАНОВЛЮЄ, ЩО ВНОСИТИ ВІДОМОСТІ ДО ДЕРЖАВНОГО ЗЕМЕЛЬНОГО КАДАСТРУ АБО НАДАВАТИ ТАКІ ВІДОМОСТІ МОЖУТЬ ЛИШЕ ДЕРЖАВНІ КАДАСТРОВІ РЕЄСТРАТОРИ, ЯКІ ВИЗНАЧЕНІ В ПЕРЕЛІКУ

СИТУАЦІЙНА СХЕМА РОЗТАШУВАННЯ ЗЕМЕЛЬНОЇ ДІЛЯНКИ

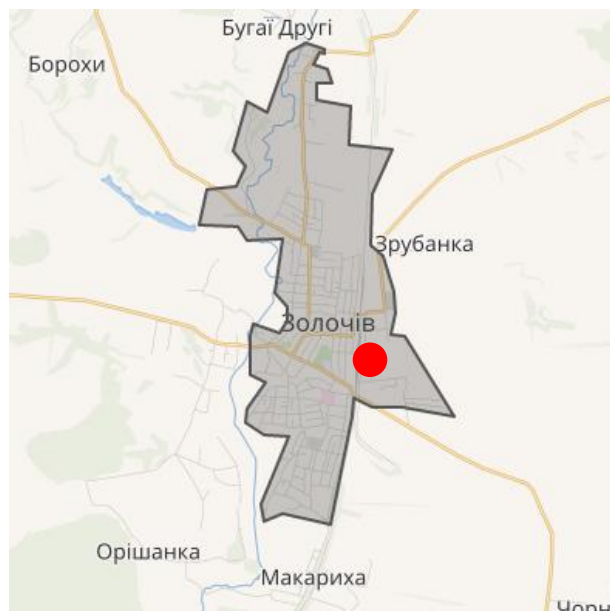
МІСЦЕ РОЗТАШУВАННЯ ЗЕМЕЛЬНОЇ ДІЛЯНКИ: ВУЛ. КОМАРОВА,
СМТ ЗОЛОЧІВ БОГОДУХІВСЬКОГО РАЙОНУ ХАРКІВСЬКОЇ ОБЛАСТІ



РОЗТАШУВАННЯ ЗЕМЕЛЬНОЇ ДІЛЯНКИ В ПЛАНУВАЛЬНІЙ СТРУКТУРІ ХАРКІВСЬКОЇ ОБЛАСТІ



РОЗТАШУВАННЯ ЗЕМЕЛЬНОЇ ДІЛЯНКИ В ПЛАНУВАЛЬНІЙ СТРУКТУРІ СМТ ЗОЛОЧІВ



РОЗТАШУВАННЯ ЗЕМЕЛЬНОЇ ДІЛЯНКИ В МЕЖАХ КАДАСТРОВОГО КВАРТАЛУ



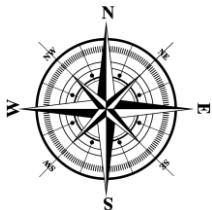
УМОВНІ ПОЗНАЧЕННЯ:

— - МЕЖІ ХАРКІВСЬКОЇ ОБЛАСТІ

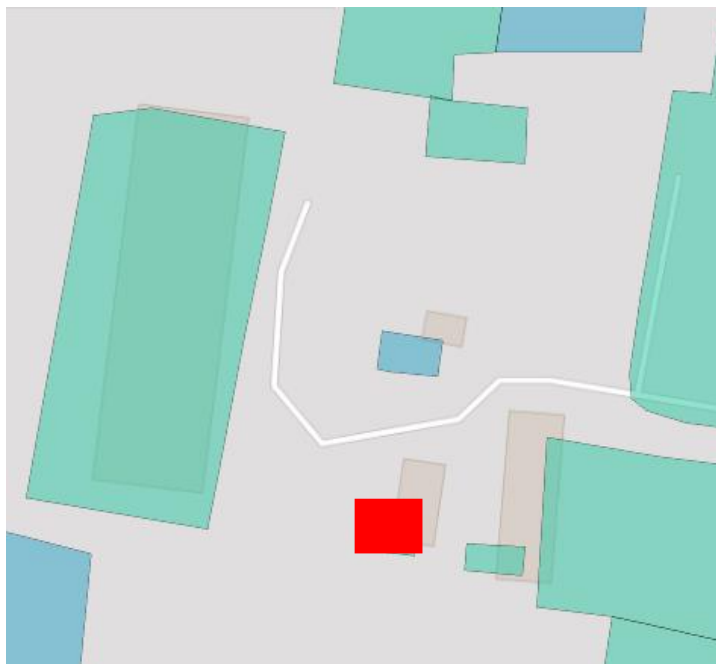
● - ЗЕМЕЛЬНА ДІЛЯНКА

— - МЕЖІ СМТ ЗОЛОЧІВ

— - МЕЖІ КАДАСТРОВОГО КВАРТАЛУ



ЗОБРАЖЕННЯ ЗЕМЕЛЬНОЇ ДІЛЯНКИ
(ІНТЕРНЕТ РЕСУРС: KADASTR.LIVE)

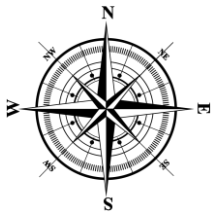


УМОВНІ ПОЗНАЧЕННЯ:

 - ЗЕМЕЛЬНА ДІЛЯНКА

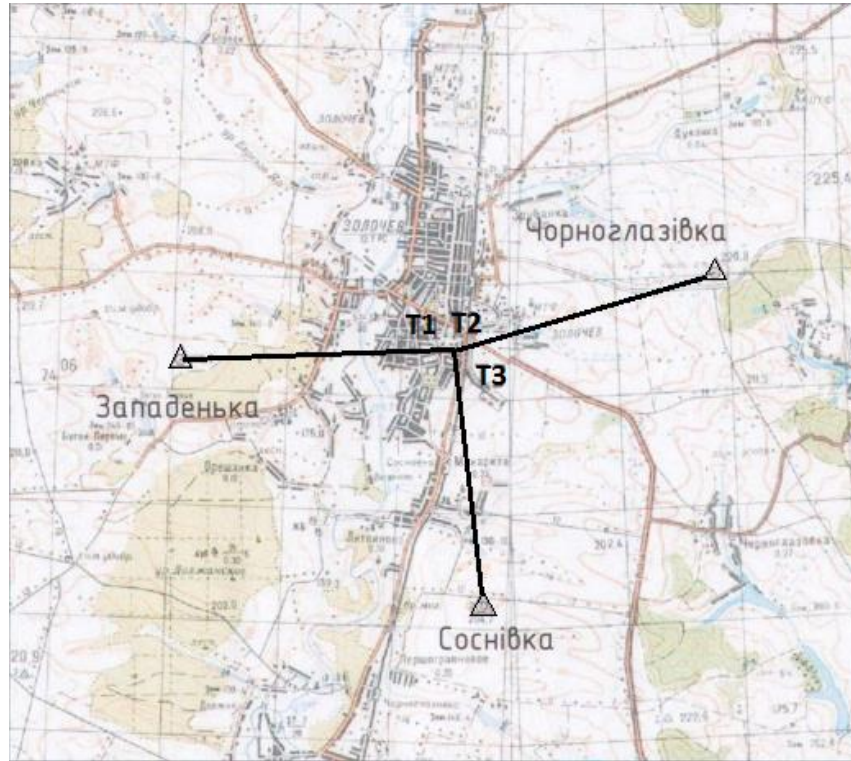
ВІДОМОСТІ ПРО ЗЕМЕЛЬНУ ДІЛЯНКУ, ДЛЯ ЯКОЇ
РОЗРОБЛЯЄТЬСЯ ПРОЄКТ ЗЕМЛЕУСТРОЮ

КАДАСТРОВИЙ НОМЕР ЗЕМЕЛЬНОЇ ДІЛЯНКИ	6322655100:02:005: ____
МІСЦЕ РОЗТАШУВАННЯ ЗЕМЕЛЬНОЇ ДІЛЯНКИ	ВУЛ. КОМАРОВА, СМТ ЗОЛОЧІВ БОГОДУХІВСЬКОГО РАЙОНУ ХАРКІВСЬКОЇ ОБЛАСТІ
КАТЕГОРІЯ ЗЕМЕЛЬ	200 – ЗЕМЛІ ЖИТЛОВОЇ ТА ГРОМАДСЬКОЇ ЗАБУДОВИ
ЦІЛЬОВЕ ПРИЗНАЧЕННЯ	ЗЕМЕЛЬНІ ДІЛЯНКИ КОЖНОЇ КАТЕГОРІЇ ЗЕМЕЛЬ, ЯКІ НЕ НАДАНІ У ВЛАСНІСТЬ АБО КОРИСТУВАННЯ ГРОМАДЯНАМ ЧИ ЮРИДИЧНИМ ОСОБАМ
ПЛОЩА ЗЕМЕЛЬНОЇ ДІЛЯНКИ	0.0037 ГА
КОД УГІДЬ ЗГІДНО З КВЗГ	009.03. - ЗЕМЛІ ПІД БУДІВЛЯМИ ТА СПОРУДАМИ ТРАНСПОРТУ
ФОРМА ВЛАСНОСТІ	КОМУНАЛЬНА
УМОВИ НАДАННЯ	БЕЗОПЛАТНА ПРИВАТИЗАЦІЯ АЗ ЗЕМЕЛЬ КОМУНАЛЬНОЇ ВЛАСНОСТІ
ОБМЕЖЕННЯ У ВИКОРИСТАННІ ЗЕМЕЛЬНОЇ ДІЛЯНКИ	ВИЗНАЧАЄТЬСЯ ПРОЄКТОМ



ТОПОГРАФО-ГЕОДЕЗИЧНІ РОБОТИ

СХЕМА ЗНІМАЛЬНОЇ ОСНОВИ

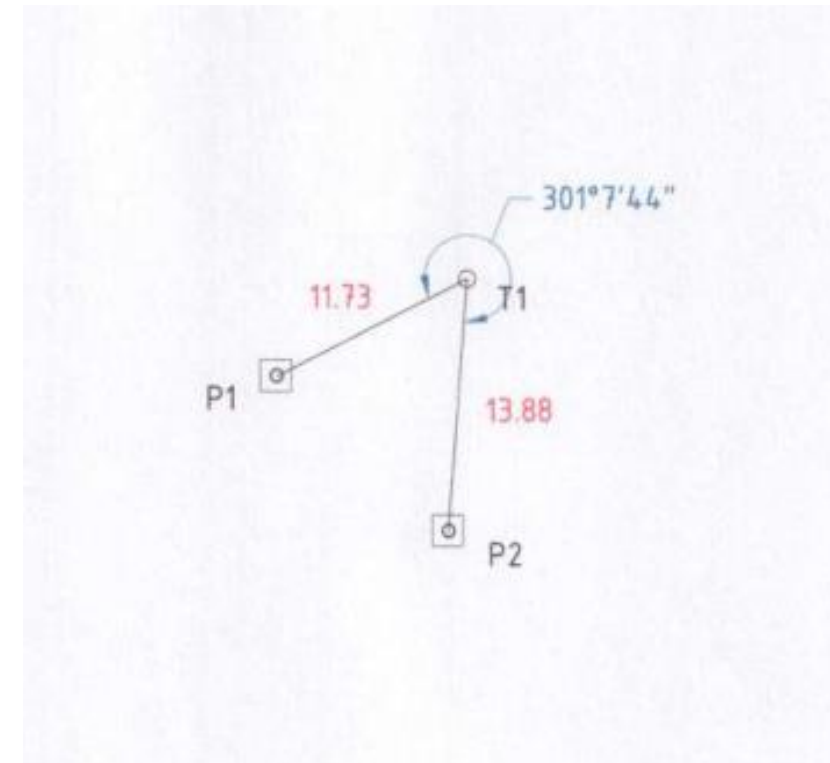


УМОВНІ ПОЗНАЧЕННЯ:

\triangle - ВИХІДНІ ПУНКТИ ДГМ

T1 – ТОЧКИ ПЛАНОВО-ВИСОТНОГО ОБГРУНТУВАННЯ

СХЕМА ТЕОДОЛІТНОГО ХОДУ



P1 – ТОЧКИ ЗНІМАЛЬНОЇ МЕРЕЖІ

T1 – ТОЧКИ ТЕОДОЛІТНОГО ХОДУ

— – СТОРОНИ ТЕОДОЛІТНОГО ХОДУ

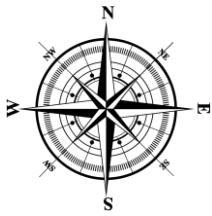
13,88 – ДОВЖИНА СТОРОНИ ТЕОДОЛІТНОГО ХОДУ

307°7'44" – ВИМІРЯНІ КУТИ

ПРИКЛАД АКТУ
ПОГОДЖЕННЯ МЕЖ ЗЕМЕЛЬНОЇ ДІЛЯНКИ ІЗ СУМІЖНИМИ ВЛАСНИКАМИ
АБО ЗЕМЛЕКОРИСТУВАЧАМИ

ВІДПОВІДНО ДО СТ. 198 ЗЕМЕЛЬНОГО КОДЕКСУ УКРАЇНИ СКЛАДЕНО АКТ ПОГОДЖЕННЯ МЕЖ ЗЕМЕЛЬНОЇ ДІЛЯНКИ ІЗ СУМІЖНИКИ ЗЕМЛЕВЛАСНИКАМИ АБО ЗЕМЛЕКОРИСТУВАЧАМИ, ЩО РОЗТАШОВАНА ПО ВУЛ. КОМАРОВА В СМТ ЗОЛОЧІВ БОГОДУХІВСЬКОГО РАЙОНУ ХАРКІВСЬКОЇ ОБЛАСТІ

ВІДРІЗКИ МЕЖІ ЗЕМЕЛЬНОЇ ДІЛЯНКИ З СУМІЖНИМИ ЗЕМЛЕВЛАСНИКАМИ АБО ЗЕМЛЕКОРИСТУВАЧАМИ	ОБ'ЄКТИ, ПО ЯКИМ ПРОХОДЕ МЕЖА ЗЕМЕЛЬНОЇ ДІЛЯНКИ	СУМІЖНІ ЗЕМЕЛЬНІ ДІЛЯНКИ	ПРЕДСТАВНИК ВЛАСНИКА АБО КОРИСТУВАЧА СУМІЖНОЇ ЗЕМЕЛЬНОЇ ДІЛЯНКИ	МЕЖУ ПОГОДЖЕНО
ВІД А ДО Б	УМОВНА МЕЖА	ЗЕМЛІ КОМУНАЛЬНОЇ ВЛАСНОСТІ ЗОЛОЧІВСЬКОЇ СЕЛИЩНОЇ РАДИ	ЗОЛОЧІВСЬКИЙ СЕЛИЩНИЙ ГОЛОВА КОВАЛЕНКО В.М.	ПОГОДЖЕНО
ВІД Б ДО В	УМОВНА МЕЖА	ЗЕМЛІ КОМУНАЛЬНОЇ ВЛАСНОСТІ ЗОЛОЧІВСЬКОЇ СЕЛИЩНОЇ РАДИ	ЗОЛОЧІВСЬКИЙ СЕЛИЩНИЙ ГОЛОВА КОВАЛЕНКО В.М.	ПОГОДЖЕНО
ВІД В ДО Г	УМОВНА МЕЖА	ЗЕМЛІ КОМУНАЛЬНОЇ ВЛАСНОСТІ ЗОЛОЧІВСЬКОЇ СЕЛИЩНОЇ РАДИ	ЗОЛОЧІВСЬКИЙ СЕЛИЩНИЙ ГОЛОВА КОВАЛЕНКО В.М.	ПОГОДЖЕНО
ВІД Г ДО А	УМОВНА МЕЖА	ЗЕМЛІ КОМУНАЛЬНОЇ ВЛАСНОСТІ ЗОЛОЧІВСЬКОЇ СЕЛИЩНОЇ РАДИ	ЗОЛОЧІВСЬКИЙ СЕЛИЩНИЙ ГОЛОВА КОВАЛЕНКО В.М.	ПОГОДЖЕНО



ВІДОМОСТІ ПРО ОБЧИСЛЕННЯ ПЛОЩІ ЗЕМЕЛЬНОЇ ДІЛЯНКИ

КАТАЛОГ КООРДИНАТ (УСК-2000 – МСК-63 ХАРКІВСЬКА ОБЛАСТЬ)

ВІДОМІСТЬ ВИРАХУВАННЯ КООРДИНАТ ПОВОРОТНИХ ТОЧОК МЕЖ ЗЕМЕЛЬНОЇ ДІЛЯНКИ, РОЗТАШОВАНОЇ ПО ВУЛ. КОМАРОВА В СМТ ЗОЛОЧІВ БОГОДУХІВСЬКОГО РАЙОНУ ХАРКІВСЬКОЇ ОБЛАСТІ

СУБ'ЄКТ ЗЕМЕЛЬНИХ ВІДНОСИН: ВЛАСНИК ЗЕМЕЛЬНОЇ ДІЛЯНКИ

НОМЕР ТОЧКИ	X	Y	ЛІНІЯ	ЛІНІЙНІ ПРОМІРИ, М	ДИРЕКЦІЙНИЙ КУТ
1	5570671,226	263421,789	1-2	5,08	8°10'40,5''
2	5570676,257	263422,512	2-3	7,29	97°45'16,3''
3	5570675,273	263429,738	3-4	5,10	187°22'4,2''
4	5570670,223	263429,085	4-1	7,37	277°49'39,1''

ЗАГАЛЬНА ПЛОЩА = 0,00373 ГА

ПЛОЩА ПІД НЕРУХОМІСТЮ = 0,0008 ГА

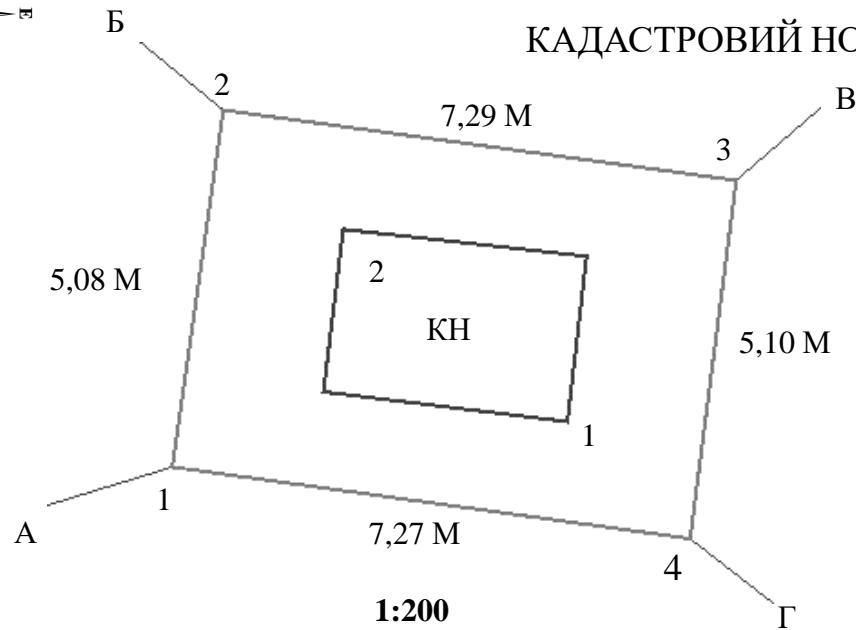
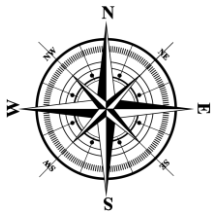
ВІЛЬНА ВІД ЗАБУДОВИ ПЛОЩА = 0,00293 ГА

ПЕРИМЕТР = 24,84 М

**ФРАГМЕНТ КАДАСТРОВОГО ПЛАНУ ЗЕМЕЛЬНОЇ ДІЛЯНКИ,
ЯКА РОЗТАШОВАНА ПО ВУЛ. КОМАРОВА, СМТ ЗОЛОЧІВ БОГОДУХІВСЬКОГО РАЙОНУ ХАРКІВСЬКОЇ ОБЛАСТІ**

КАДАСТРОВИЙ НОМЕР ЗЕМЕЛЬНОЇ ДІЛЯНКИ: 6322655100:02:005: ____

ОБМЕЖЕННЯ ТА ОБТЯЖЕННЯ ВІДСУТНІ



1:200

ПЛОЩА ДІЛЯНКИ - 0,00373 ГА

УМОВНІ ПОЗНАЧЕННЯ:

_____ - МЕЖІ ЗЕМЕЛЬНОЇ ДІЛЯНКИ

5,08 М - ЛІНІЙНІ ПРОМІРИ

1-4 - ПОВОРОТНІ ТОЧКИ

_____ - КОНТУР ОБ'ЄКТА

НЕРУХОМОГО МАЙНА

КН - КАПІТАЛЬНА НЕЖИТЛОВА БУДІВЛЯ

1 - НОМЕР УГІДДЯ

ЕКСПЛІКАЦІЯ ЗЕМЕЛЬНИХ УГІДЬ

№	КОД УГІДЬ ЗГІДНО З КВЗУ		НАЗВА ЗЕМЕЛЬНИХ УГІДЬ	ПЛОЩ А, ГА
	ГРУПА	ПІДГРУПА		
1	009	03	ЗЕМЛІ ПІД БУДІВЛЯМИ ТА СПОРУДАМИ ТРАНСПОРТУ	0,0008
2	009	03	ЗЕМЛІ ПІД БУДІВЛЯМИ ТА СПОРУДАМИ ТРАНСПОРТУ	0,00293
ВСЬОГО:				0,00373

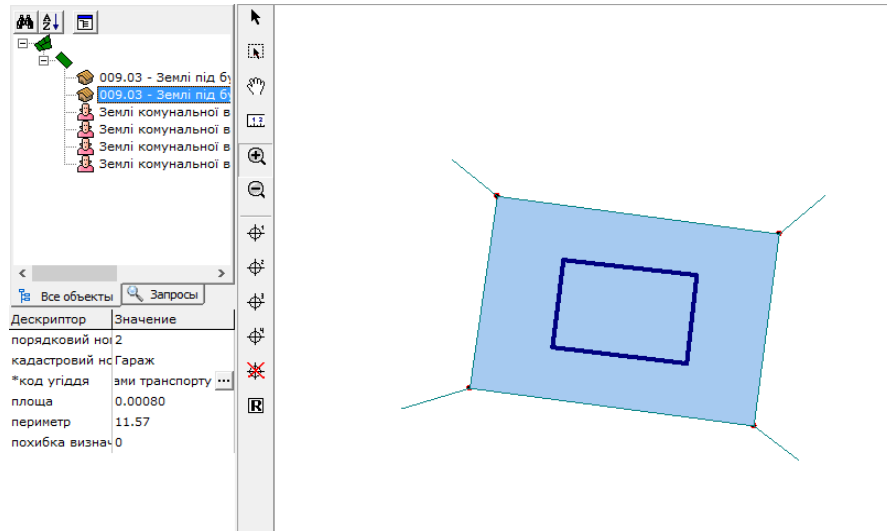
КАДАСТРОВИЙ НОМЕР		6322655100:02:005: ____	
МІСЦЕРОЗТАШУВАННЯ ЗЕМЕЛЬНОЇ ДІЛЯНКИ		ВУЛ. КОМАРОВА, СМТ ЗОЛОЧІВ БОГОДУХІВСЬКОГО РАЙОНУ ХАРКІВСЬКОЇ ОБЛАСТІ	
ЦІЛЬОВЕ ПРИЗНАЧЕННЯ	ІСНУЮЧИЙ СТАН	КАТЕГОРІЯ ЗЕМЕЛЬ	200 – ЗЕМЛІ ЖИТЛОВОЇ ТА ГРОМАДСЬКОЇ ЗАБУДОВИ
		ВИД ВИКОРИСТАННЯ	ЗЕМЛІ ЗАПАСУ
		КОД КВЦПЗ	16.00
	ЗАПРОЄКТОВАНО	КАТЕГОРІЯ ЗЕМЕЛЬ	200 – ЗЕМЛІ ЖИТЛОВОЇ ТА ГРОМАДСЬКОЇ ЗАБУДОВИ
ВИД ВИКОРИСТАННЯ		ДЛЯ БУДІВНИЦТВА ІНДИВІДУАЛЬНИХ ГАРАЖІВ	
		КОД КВЦПЗ	02.05

ОПИС МЕЖ:

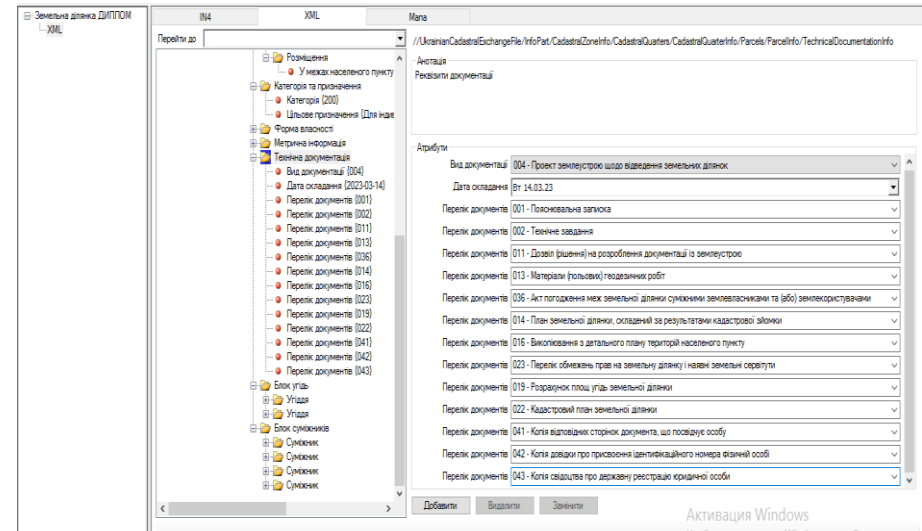
ВІД А ДО Б ЗЕМЛІ КОМУНАЛЬНОЇ ВЛАСНОСТІ ЗОЛОЧІВСЬКОЇ СЕЛИЩНОЇ РАДИ
ВІД Б ДО В ЗЕМЛІ КОМУНАЛЬНОЇ ВЛАСНОСТІ ЗОЛОЧІВСЬКОЇ СЕЛИЩНОЇ РАДИ
ВІД В ДО Г ЗЕМЛІ КОМУНАЛЬНОЇ ВЛАСНОСТІ ЗОЛОЧІВСЬКОЇ СЕЛИЩНОЇ РАДИ
ВІД Г ДО А ЗЕМЛІ КОМУНАЛЬНОЇ ВЛАСНОСТІ ЗОЛОЧІВСЬКОЇ СЕЛИЩНОЇ РАДИ

СТВОРЕННЯ XML-ФАЙЛУ

СТВОРЕННЯ ОБМІННОГО ФАЙЛУ IN4



СТВОРЕННЯ ЕЛЕКТРОННОГО ДОКУМЕНТА XML



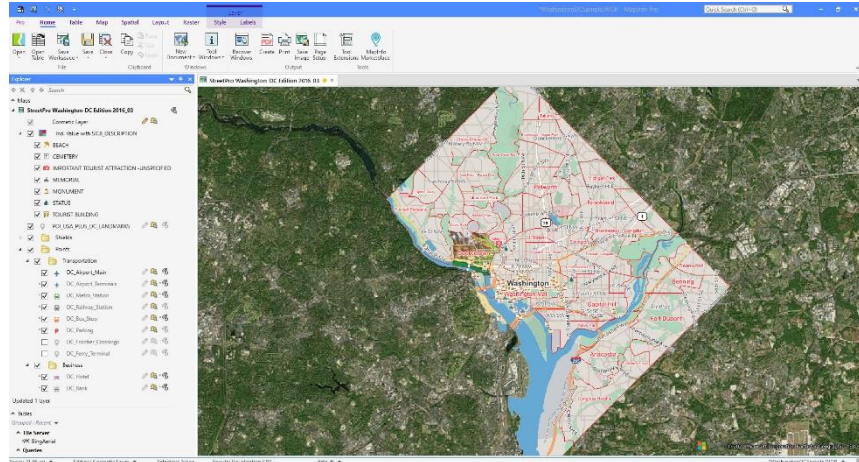
ПРОГРАМА IN4XPLORER ДОЗВОЛЯЄ СТОРОТИ ЦИФРОВИЙ ПЛАН ЗЕМЕЛЬНОЇ ДІЛЯНКИ ЗА ВІДОМИМИ КООРДИНАТАМИ ПОВОРОТНИХ ТОЧОК. ФАЙЛ IN4 ВІДОБРАЖАЄ КАДАСТРОВИЙ КВАРТАЛ ТА ЗЕМЕЛЬНУ ДІЛЯНКУ РАЗОМ ІЗ УСІМА УГІДДЯМИ ТА ОБМЕЖЕННЯМИ У ВИКОРИСТАННІ, СУМІЖНИХ ЗЕМЛЕВЛАСНИКІВ ТА ЗЕМЛЕКОРИСТУВАЧІВ ТА УСІ ОБ'ЄКТИ, ЯКІ РОЗТАШОВАНІ НА ЗЕМЕЛЬНІЙ ДІЛЯНЦІ. ПРОГРАМА ДОЗВОЛЯЄ ВИМІРЮВАТИ ПЛОЩУ ТА ПЕРЕМЕТР ЗЕМЕЛЬНОЇ ДІЛЯНКИ З ВИСОКОЮ ТОЧНІСТЮ, А ТАКОЖ Є МОЖЛИВІСТЬ СТОРОЕННЯ ЗВІТІВ НА ОСНОВІ ЗІБРАНОЇ ТА ВНЕСЕНОЇ У ПРОГРАМУ ІНФОРМАЦІЇ ПРО ЗЕМЕЛЬНУ ДІЛЯНКУ.

XML-ФАЙЛ ВІДОБРАЖАЄ ГЕОМЕТРИЧНІ ДАНІ У ВИГЛЯДІ МАПИ ТА МІСТИТЬ УСЮ ЗІБРАНУ ІНФОРМАЦІЮ ПРО ЗЕМЕЛЬНУ ДІЛЯНКУ:

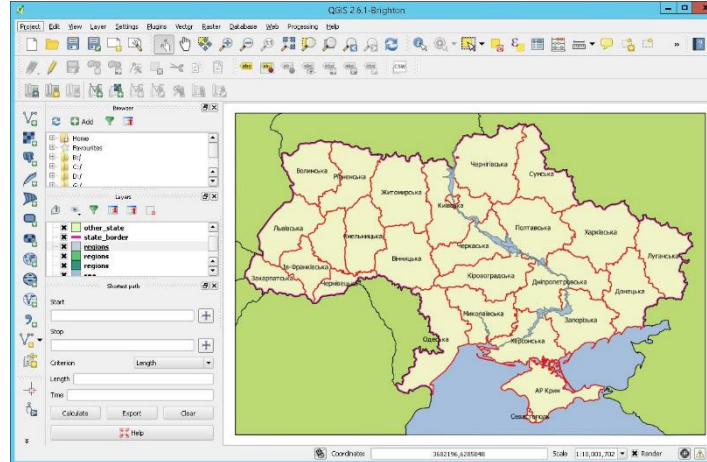
- ІНФОРМАЦІЮ ПРО ВИКОНАВЦЯ РОБІТ
- ІНФОРМАЦІЮ ПРО ЗЕМЕЛЬНУ ДІЛЯНКУ ІЗ ЗАЗНАЧЕНОЮ КАТЕГОРІЄЮ ЗЕМЕЛЬ, ЦІЛЮВИМ ПРИЗНАЧЕННЯМ, ФОРМОЮ ВЛАСНОСТІ
- МЕТРИЧНОЮ ІНФОРМАЦІЄЮ
- БЛОК УГІДЬ, ЯКІ НАЯВНІ НА ЗЕМЕЛЬНІЙ ДІЛЯНЦІ
- БЛОК СУМІЖНИКІВ
- УСЯ ТЕХНІЧНА ДОКУМЕНТАЦІЯ, ЯКА ВИКОРИСТОВУЄТЬСЯ ДЛЯ СТОРОЕННЯ ПРОЄКТУ ЗЕМЛЕУСТРОЮ ЩОДО ВІДВЕДЕННЯ ЗЕМЕЛЬНОЇ ДІЛЯНКИ У ВЛАСНІСТЬ ДЛЯ БУДІВНИЦТВА ІНДИВІДУАЛЬНИХ ГАРАЖІВ

ЗАСТОСУВАННЯ ГІС-ТЕХНОЛОГІЙ ПРИ РОЗРОБЛЕННІ ПРОЄКТУ ЗЕМЛЕУСТРОЮ ЩОДО ВІДВЕДЕННЯ ЗЕМЕЛЬНОЇ ДІЛЯНКИ

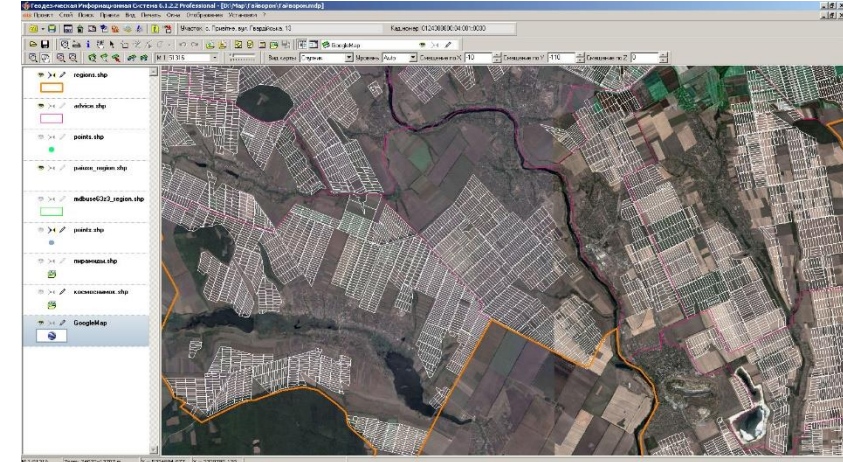
MAPINFO PROFESSIONAL



QGIS



ГІС6



ОСНОВНІ МОЖЛИВОСТІ ПРОГРАМИ:

- СТВОРЕННЯ БАЗ ДАНИХ;
- ПЕРЕГЛЯД ПРОСТОРОВИХ ДАНИХ У ВИГЛЯДІ КАРТ, ГРАФІКІВ, ТАБЛИЦЬ;
- СТВОРЕННЯ ТЕМАТИЧНИХ КАРТ ТА ЛЕГЕНД ДЛЯ БУДЬ-ЯКОГО ШАРУ КАРТИ;
- ЗДАТНІСТЬ ОБРОБЛЯТИ ДЕКІЛЬКА КАРТ ЯК ОДНУ;
- ГЕОКОДУВАННЯ ОБ'ЄКТІВ;
- МОЖЛИВІСТЬ ПОШУКУ ОБ'ЄКТА НА КАРТІ;
- ЗБЕРЕЖЕННЯ РОБОЧИХ НАБОРІВ;
- ВИПРАВДЕННЯ НЕТОЧНОСТІ У ВИХІДНИХ ДАНИХ;
- СТВОРЕННЯ ЗВІТІВ.

ФУНКЦІЇ ПРОГРАМИ:

- ПРОГРАМА МАЄ ЗАСОБИ ДЛЯ ВЕКТОРНОЇ ОЦИФРОВКИ;
- МОЖЛИВІСТЬ ПАРАЛЕЛЬНОГО РЕДАГУВАННЯ ФАЙЛІВ;
- МАЄ ІНСТРУМЕНТИ ДЛЯ ГЕОКОДУВАННЯ;
- МОЖЛИВІСТЬ ЕКСПОРТУВАТИ ТА ІМПОРТУВАТИ ФАЙЛИ;
- ПІДТРИМКА ДАНИХ OPENSTREETMAP;
- РОБОТА З ТАБЛИЦЯМИ ПРОСТОРОВИХ БАЗ ДАНИХ;
- МАЄ ІНСТРУМЕНТИ ДЛЯ РОБОТИ З АТРИБУТИВНИМИ ТАБЛИЦЯМИ;
- МОЖЛИВІСТЬ ЗБЕРЕЖЕННЯ ЗОБРАЖЕНЬ З ГЕОПРИВ'ЯЗКОЮ.

ОСНОВНІ ЗАВДАННЯ, ЯКІ МОЖНА ВИКОНАТИ ЗА ДОПОМОГОЮ ДАНОЇ ПРОГРАМИ:

- ВЕДЕННЯ ОБЛІКУ ЗЕМЕЛЬНИХ ДІЛЯНОК;
- КОНТРОЛЬ СІВОЗМІН СІЛЬСЬКОГОСПОДАРСЬКИХ УГІДЬ
- ВЕДЕННЯ ОБЛІКУ ЗА ВИДАМИ ВЛАСНОСТІ;
- КОНТРОЛЬ ТЕРМІНУ ДІЇ ДОГОВОРІВ ОРЕНДИ;
- ФОРМУВАННЯ ЗВІТІВ ЩОДО ВИКОРИСТАННЯ ЗЕМЕЛЬНИХ ДІЛЯНОК.

Дякую за увагу!