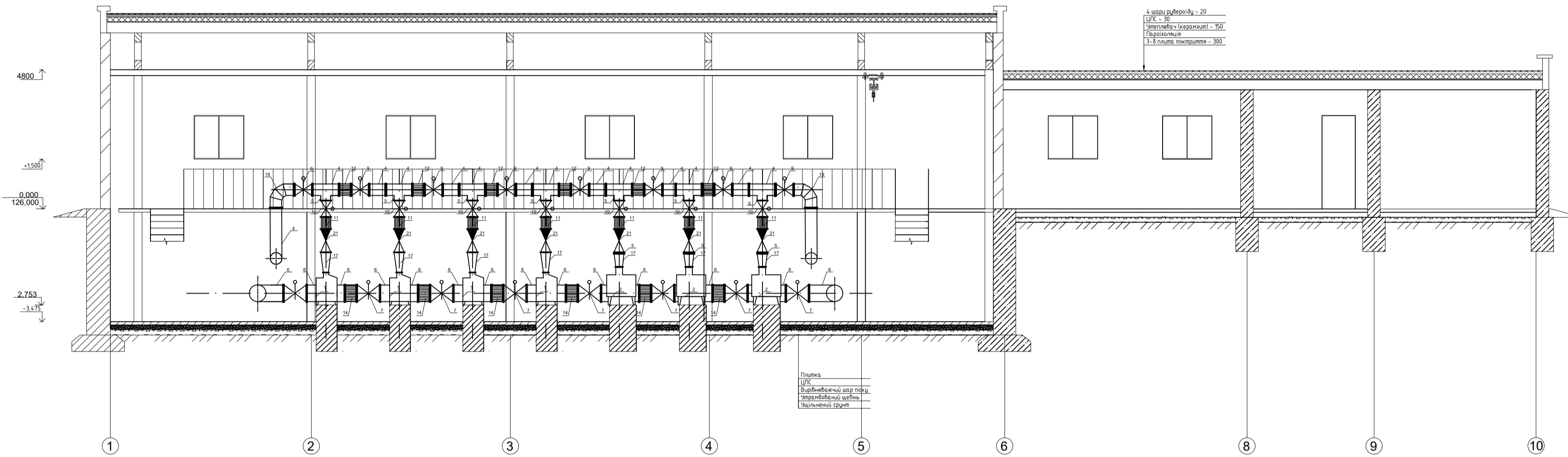
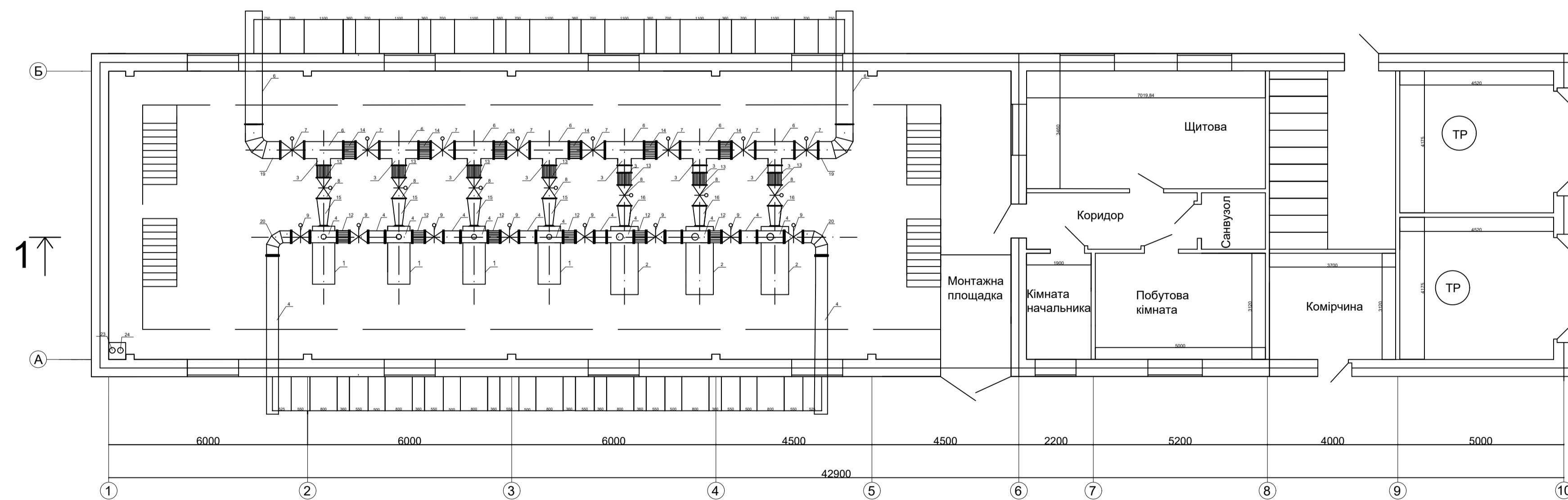


Розріз 1-1
М 1:100



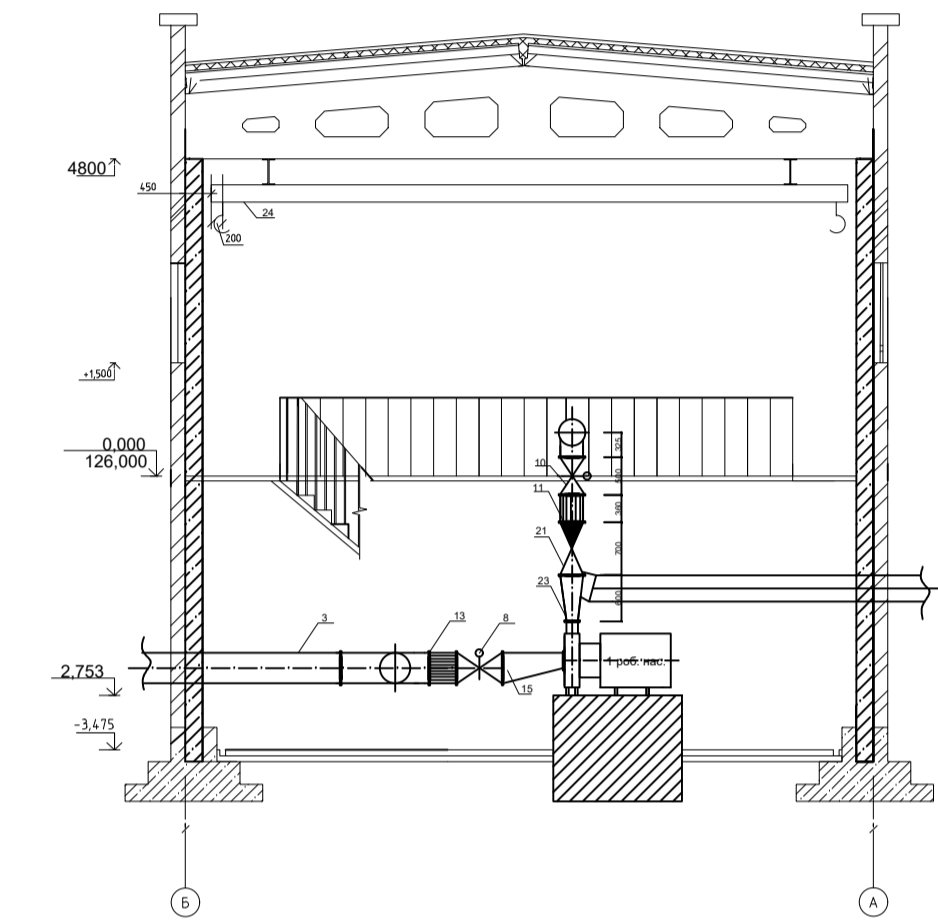
2

План на відмітці 0.000



2

Розріз 2-2
М 1:100



Примітка: переходи через труби умовно не показані

Специфікація

Поз.	Позначення	Найменування	Кіл.	Маса од. кг	Примітка
1	GRUNDFOS	NB 150-400/403 AAF1AESBAQEWW3	4	1020 кг	2 роб. 2 рез.
2	GRUNDFOS	NB 200-450/455 AAF1AESBAQEYW3	3	1810 кг	2 роб. 1 рез.
3		Труби сталеві Ø400	2.5 м.		Електрозварні
4		Труби сталеві Ø350	20.5 м.		Електрозварні
5		Труби сталеві Ø300	1.2 м.		Електрозварні
6		Труби сталеві Ø500	14.5 м.		Електрозварні
7	756-0800-114001	Затвор AVK з електроприводом Ø500	8		
8	756-0800-114001	Затвор AVK з електроприводом Ø400	7		
9	756-0800-114001	Затвор AVK з електроприводом Ø350	8		
10	756-0800-114001	Затвор AVK з електроприводом Ø300	10		
11		З'єднувач демонтажний Ø300	7		
12		З'єднувач демонтажний Ø350	6		
13		З'єднувач демонтажний Ø400	7		
14		З'єднувач демонтажний Ø500	6		
15		Косий перехід 400x200	4		
16		Косий перехід 400x250	3		
17		Косий перехід 300x150	7		
18	Ауваз KV-3	Зворотний клапан (бафтерфляй) Ø300	7		
19		Коліно Ø500	2		
20		Коліно Ø350	4		
21		Кран підвісний електричний однобалочний вантажопідйомністю 2,5 т	1		
22		Кран підвісний електричний однобалочний вантажопідйомністю 2,5 т	1		
23	GRUNDFOS	дренажний насос КРС 600 А	1		
24	GRUNDFOS	осушувальний насос AP50.50.11.3.V	1		
25					
26					

Кваліфікаційна робота

Зм.	Аркш	№ документа	Підпис	Дата	Кафедра водопостачання та водовідведення		
Зав. каф.	Хоружий В. П.				стадія	Аркш	Аркшів
Керівник	Ардаменко Т. В.				КР	3	5
Виконав	Матвієнко О. П.				КНУБА, ФІСЕ		
					зр. ВВ-21, Київ 2025		
					Формат А		

План та перерізи будівлі насосної станції