

*МІНІСТЕРСТВО ОСВІТИ І НАУКИ УКРАЇНИ  
КИЇВСЬКИЙ НАЦІОНАЛЬНИЙ УНІВЕРСИТЕТ БУДІВНИЦТВА І АРХІТЕКТУРИ  
КАФЕДРА ДИЗАЙНУ*

*Атестаційна випускна робота на здобуття освітнього ступеня  
бакалавра дизайну на тему:  
"Дизайн інтер'єрів індивідуального будинку для сімейної пари"*

*Виконала: ст. групи  
ДН-42  
Бердес А. В.  
Керівник:  
Шапаренко О. М.*

*КИЇВ - 2023*

### **Зміст альбому:**

1. Титульний лист
2. Ситуаційна схема
3. Місце розташування будівлі
4. Генеральний план.
5. Перспективне зображення будівлі
6. Планування першого поверху
7. Планування другого поверху
8. Планування першого поверху з умеблюванням
9. Планування другого поверху з умеблюванням.
10. План підлоги першого поверху
11. План підлоги другого поверху.
12. План освітлення першого поверху.
13. План освітлення другого поверху.
14. Розгортки вітальні
15. Візуалізації вітальні
16. Візуалізації вітальні
17. Візуалізації вітальні
18. Візуалізації вітальні
19. Візуалізації вітальні
20. Розгортки кабінету
21. Візуалізації кабінету
22. Візуалізації кабінету
23. Візуалізації кабінету
24. Розгортки спальної кімнати
25. Візуалізації спальної кімнати
26. Візуалізації спальної кімнати
27. Візуалізації спальної кімнати

### **Елемент меблів**

28. Проекції торшера
29. Порізи та вузли
30. Ергономічна схема
31. Перспективне зображення торшера
32. Візуалізація торшера в інтер'єрі

					КНУБА 022 Дизайн 2023 ДН-42			
					Проект інтер'єру індивідуального будинку для сімейної пари			
Зм	К. у.	№ докум.	Підпис	Дата	Вихідні дані для проектування	Стадія	Аркуш	Аркушів
Розробив		Бердєс А. В.						
Перевірив		Шапаренко О. М.						
Н.контр.					Зміст			



ART OF DESIGN

					<i>КНУБА 022 Дизайн 2023 ДН-42</i>			
					<i>Проект інтер'єру індивідуального будинку для сімейної пари</i>			
<i>Зм</i>	<i>К. у.</i>	<i>№ докум.</i>	<i>Підпис</i>	<i>Дата</i>	<i>Вихідні дані для проектування</i>	<i>Стадія</i>	<i>Аркуш</i>	<i>Аркушів</i>
<i>Розробив</i>	<i>Бердєс А. В.</i>						<b>2</b>	<b>32</b>
<i>Перевірів</i>	<i>Шапаренко О. М.</i>							
<i>Н.контр.</i>					<i>Ситуаційна схема</i>			



Картографічні дані: © Google, 2023. 20 м

					<i>КНУБА 022 Дизайн 2023 ДН-42</i>			
					<i>Проект інтер'єру індивідуального будинку для сімейної пари</i>			
<i>Зм</i>	<i>К. у.</i>	<i>№ докум.</i>	<i>Підпис</i>	<i>Дата</i>	<i>Вихідні дані для проектування</i>	<i>Стадія</i>	<i>Аркуш</i>	<i>Аркушів</i>
<i>Розробив</i>	<i>Бердєс А. В.</i>						<b>3</b>	<b>32</b>
<i>Перевірив</i>	<i>Шапаренко О. М.</i>				<i>Місце розташування забудови</i> <i>с. Гнатівна Київської області</i>			
<i>Н.контр.</i>								



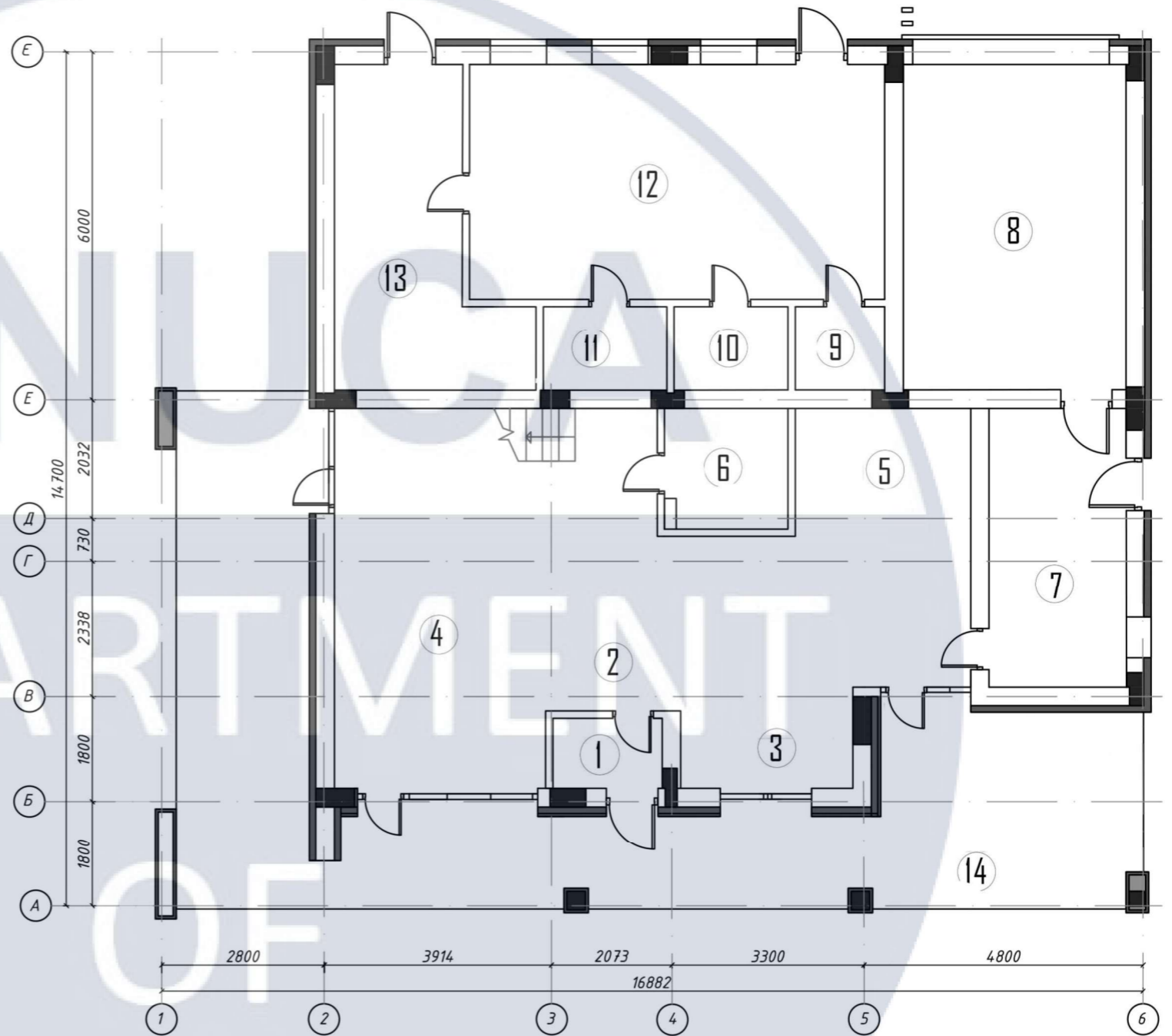
					<i>КНУБА 022 Дизайн 2023 ДН-42</i>			
					<i>Проект інтер'єру індивідуального будинку для сімейної пари</i>			
<i>Зм</i>	<i>К. у.</i>	<i>№ докум.</i>	<i>Підпис</i>	<i>Дата</i>	<i>Вихідні дані для проектування</i>	<i>Стадія</i>	<i>Аркуш</i>	<i>Аркушів</i>
<i>Розробив</i>	<i>Бердєс А. В.</i>						<b>4</b>	<b>32</b>
<i>Перевірив</i>	<i>Шапаренко О. М.</i>				<i>Генеральний план</i>			
<i>Н.контр.</i>								



DESIGN

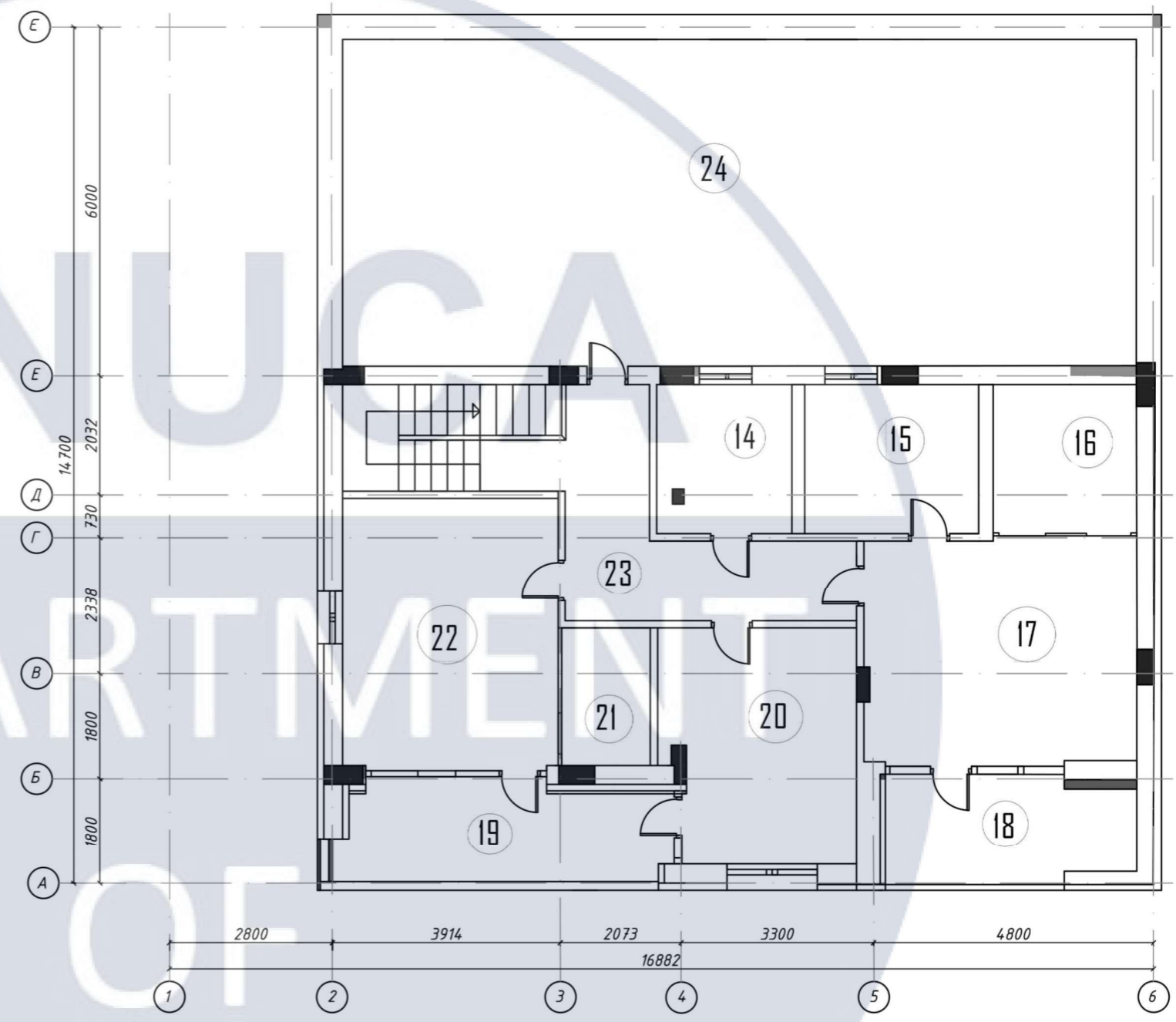
					<i>КНУБА 022 Дизайн 2023 ДН-42</i>			
					<i>Проект інтер'єру індивідуального будинку для сімейної пари</i>			
<i>Зм</i>	<i>К. у.</i>	<i>№ докум.</i>	<i>Підпис</i>	<i>Дата</i>	<i>Вихідні дані для проектування</i>	<i>Стадія</i>	<i>Аркуш</i>	<i>Аркушів</i>
<i>Розробив</i>		<i>Бердєс А. В.</i>					<b>5</b>	<b>32</b>
<i>Перевірив</i>		<i>Шапаренко О. М.</i>			<i>Перспективне зображення будинку</i>			
<i>Н.контр.</i>								

- 1. Тамбур
- 2. Передпокій
- 3. Їдальня
- 4. Вітальня
- 5. Кухня
- 6. Туалет
- 7. Котельня
- 8. Гараж
- 9. Тех приміщення
- 10. Тех приміщення
- 11. Комора
- 12. Майстерня
- 13. Майстерня
- 14. Тераса









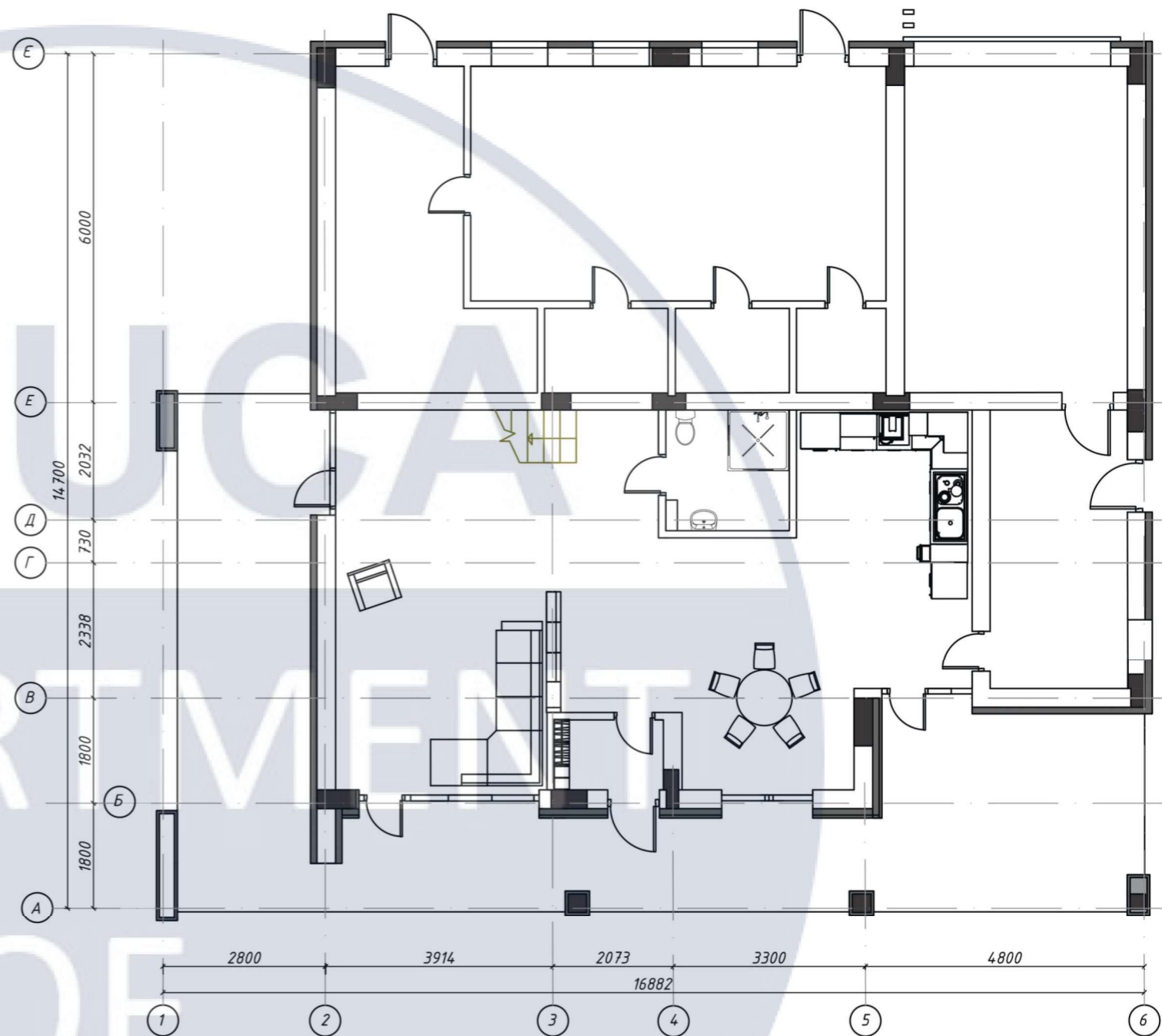
					КНУБА 022 Дизайн 2023 ДН-42			
					Проект інтер'єру індивідуального будинку для сімейної пари			
Зм	К. у.	№ докум.	Підпис	Дата	Вихідні дані для проектування	Стадія	Аркуш	Аркушів
Розробив		Бердес А. В.					6	32
Перевірів		Шапаренко			План першого поверху М 1:100			
Н.контр.								

- 14. Ванна
- 15. Господарська ванна
- 16. Гардероб
- 17. Господарська спальня
- 18. Балкон
- 19. Балкон
- 20. Гостьова спальня
- 21. Гардероб
- 22. Кабінет
- 23 Коридор
- 24. Дах







					<i>КНУБА 022 Дизайн 2023 ДН-42</i>			
					<i>Проект інтер'єру індивідуального будинку для сімейної пари</i>			
<i>Зм</i>	<i>К. у.</i>	<i>№ докум.</i>	<i>Підпис</i>	<i>Дата</i>	<i>Вихідні дані для проектування</i>	<i>Стадія</i>	<i>Аркуш</i>	<i>Аркушів</i>
<i>Розробив</i>		<i>Бердєс А. В.</i>					<b>7</b>	<b>32</b>
<i>Перевірів</i>		<i>Шапаренко О. М.</i>						
<i>Н.контр.</i>					<i>План другого поверху М 1:100</i>			

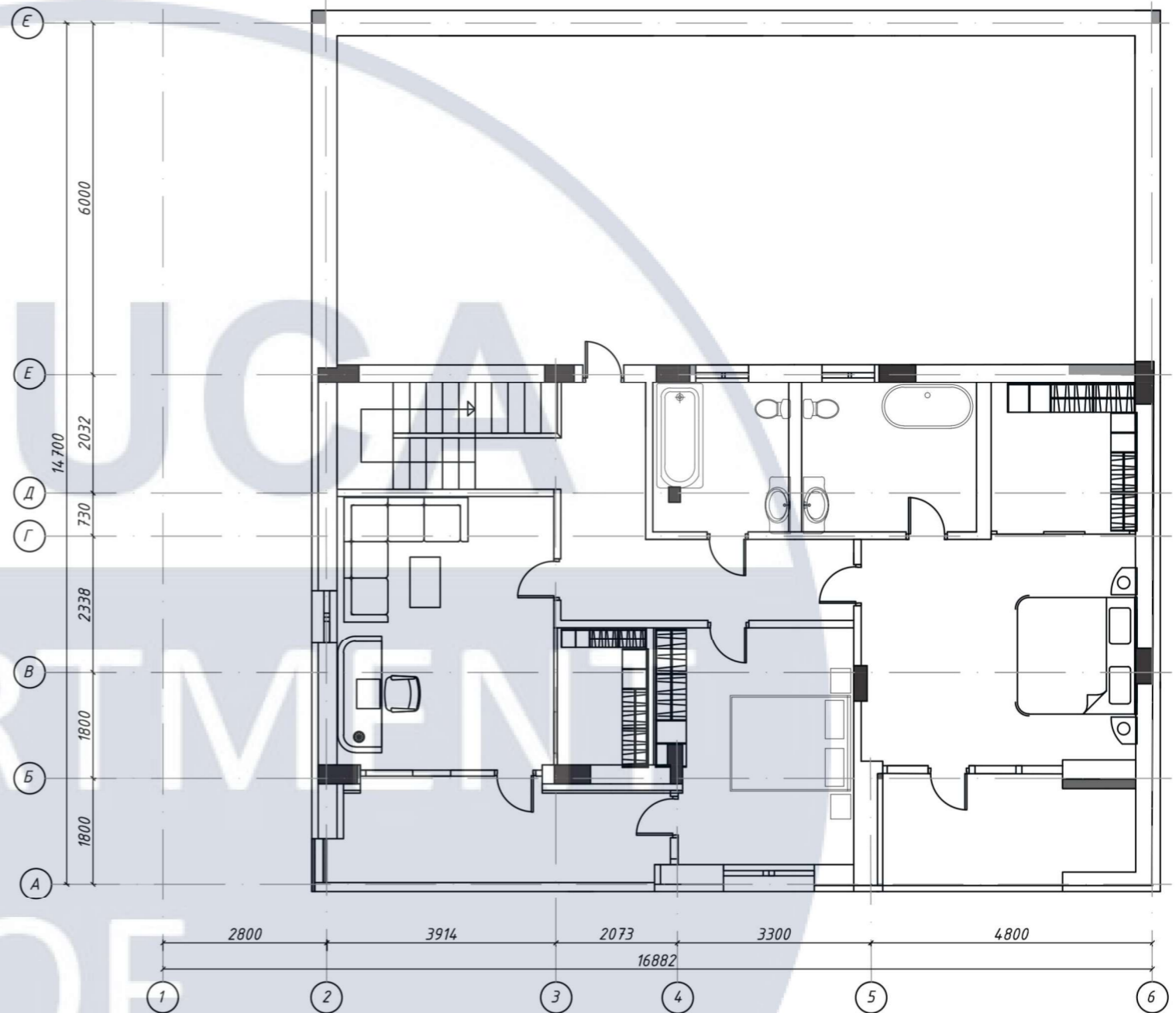
Назва	Матеріал	Розмір	Кільк	Зображення
Лорето диван кутовий	Велюр, з властивостями антигіг'єт, водовідштовхуючою пропиткою і системою Easy Clean	2100 мм x 2950 мм	1	
Крісло Мішок Груша	Велюр	1500 мм x 1000 мм	2	
Журнальний стіл MERCURY Halmar	Скло, хромована сталь	800 мм x 450 мм 600 мм x 380 мм	1	
ТВ стінка Під замовлення	Дерево, штучне камінь		1	
КОМПЛЕКТ СТИЛ ПЕЗАРО БІЛИЙ І СТИЛЬЩІ БЕРНАЛЬ СИНІ	мармуровий конгломерат, метал, велюр	Стіл: 1100x1100 x760 Стільці: 620x560x940	1	
Шафа ЛУНА МіроМарк	ДСП	274.2 x 213.2 x 58.5 см	1	



DEPARTMENT OF DESIGN

					КНУБА 022 Дизайн 2023 ДН-42		
					Проект інтер'єру індивідуального будинку для сімейної пари		
Зм	К. у.	№ докум.	Підпис	Дата	Вихідні дані для проектування		
Розробив	Бердєс А. В.						
Перевірів	Шапаренко О. М.				Стадія	Аркуш	Аркушів
						8	32
Н.контр.					Розготи кабінету в масштабі 1:70		

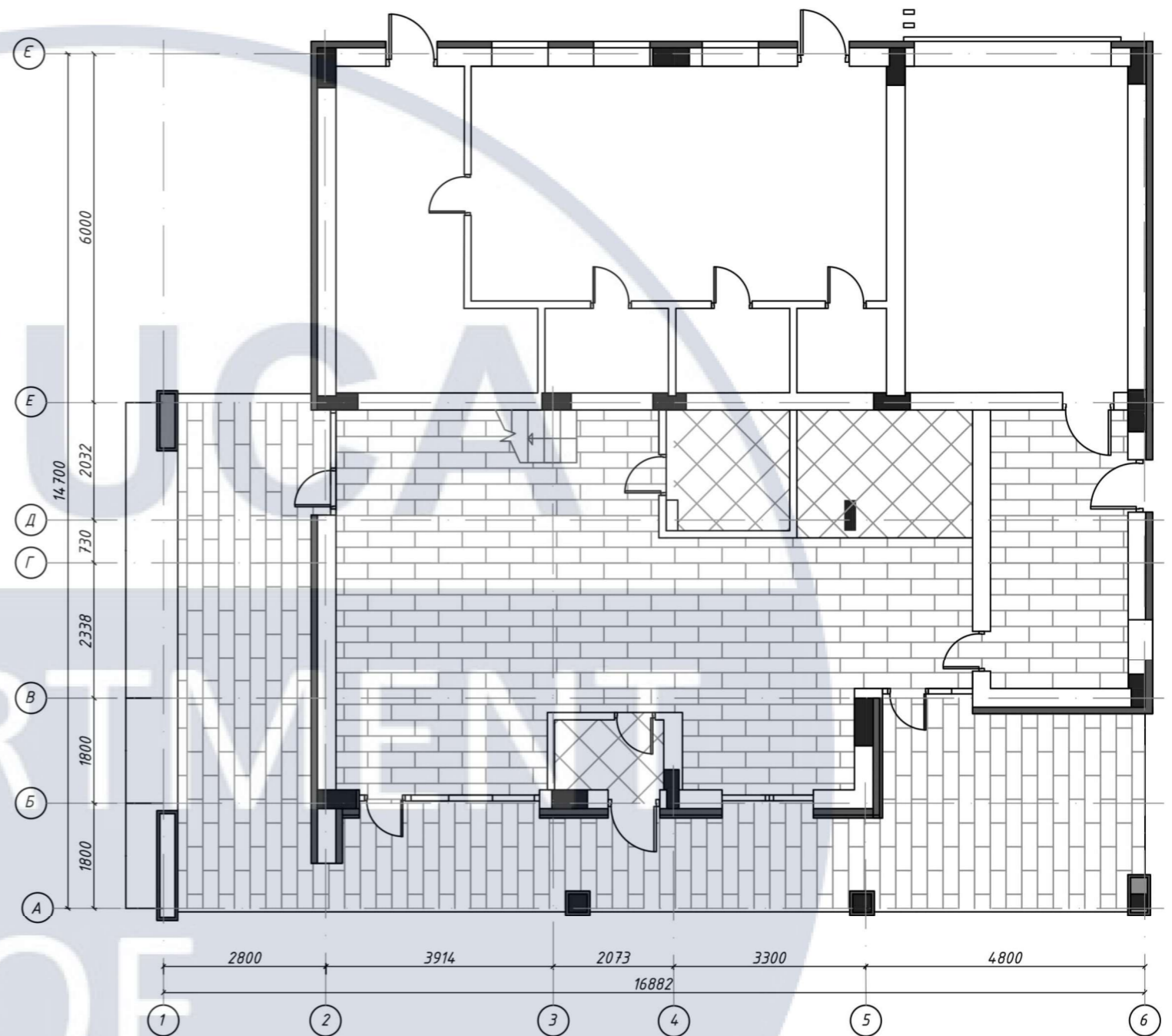
Назва	Матеріал	Розмір	Кільк	Зображення
Набір для робочого місця IKEA workplace 21	Велюр, з властивостями антикіготь, водовідштовхуючою пропиткою і системою Easy Clean	ALEX Шафа 36x70 см Стільниця 150x60 см ALEX Додатковий модуль 120x10 см TROFAST Комбінація 44x30x91 див Рама KNORPPANG, 61x91 см	1	
Крісло Мішок Груша	Велюр	1500 мм x 1000 мм	2	
Стіл журнальний Лукас	ЛДСП	Лукас-1 - 850x620x450 Лукас-2 - 570x520x390	1	
Диван	Ламіноване ДСП, Натуральне дерево, МДФ Ватін, Войлок, Холофайбер, ППУ, Синтепон Велюр	2500 мм x 1000 мм	1	



КНУБА 022 Дизайн 2023 ДН-42				
Проект інтер'єру індивідуального будинку для сімейної пари				
Зм	К. у.	№ докум.	Підпис	Дата
Розробив		Бердєс А. В.		
Перевірів		Шапаренко О. М.		
Н.контр.				
Вихідні дані для проектування			Стадія	Аркуш
Розготи кабінету в масштабі 1:70				9 32

 - Паркет

 - Керамогранітна плитка

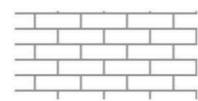


DEPARTMENT OF

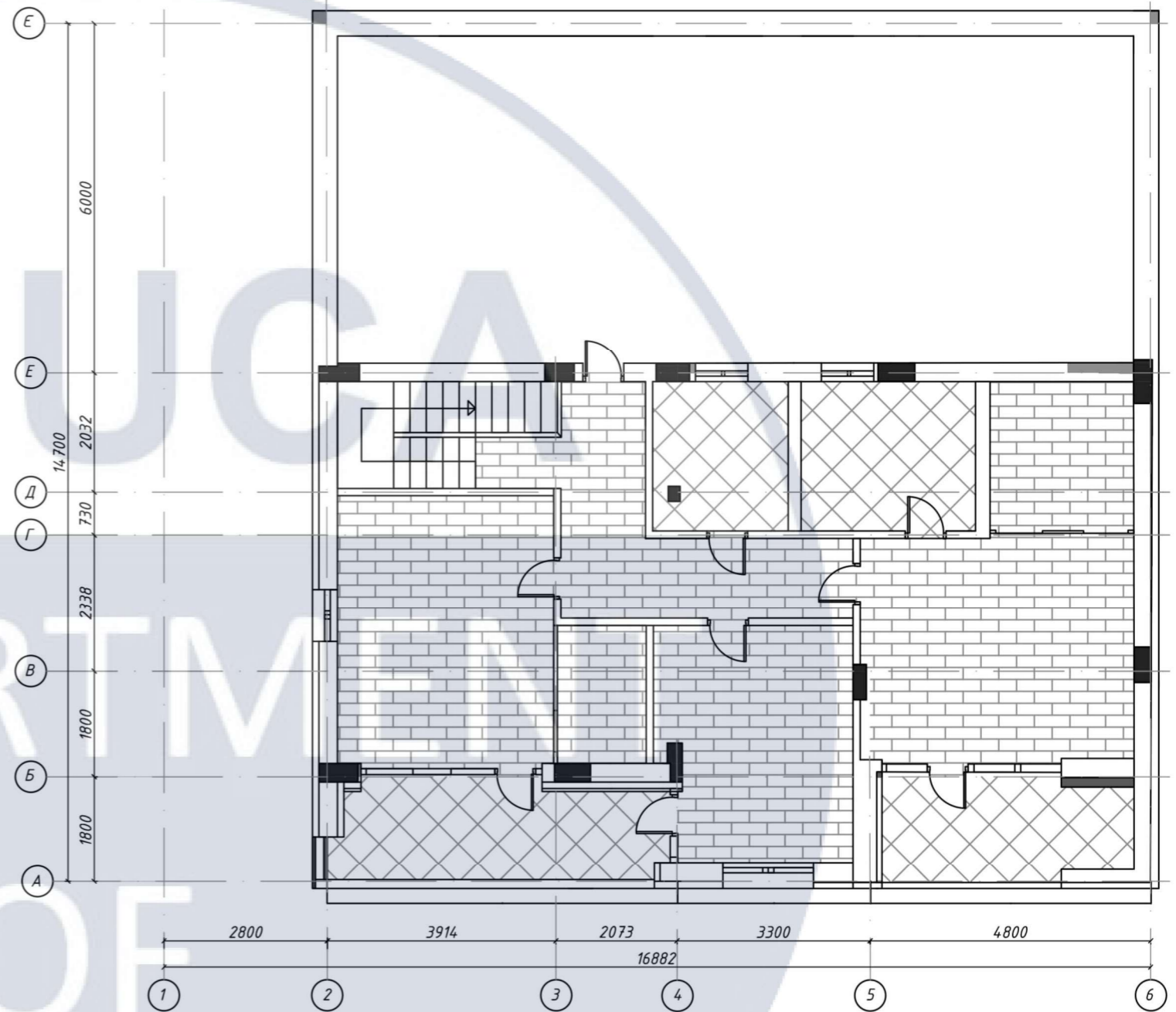
OF

DESIGN

					КНУБА 022 Дизайн 2023 ДН-42			
					Проект інтер'єру індивідуального будинку для сімейної пари			
Зм	К. у.	№ докум.	Підпис	Дата	Вихідні дані для проектування	Стадія	Аркуш	Аркушів
Розробив		Бердєс А. В.					10	32
Перевірів		Шапаренко О. М.						
Н.контр.								
					План підлоги перший поверх 1:100			

 - Паркет

 - Керамогранітна  
плитка



KNUSCA  
DEPARTMENT  
OF  
DESIGN

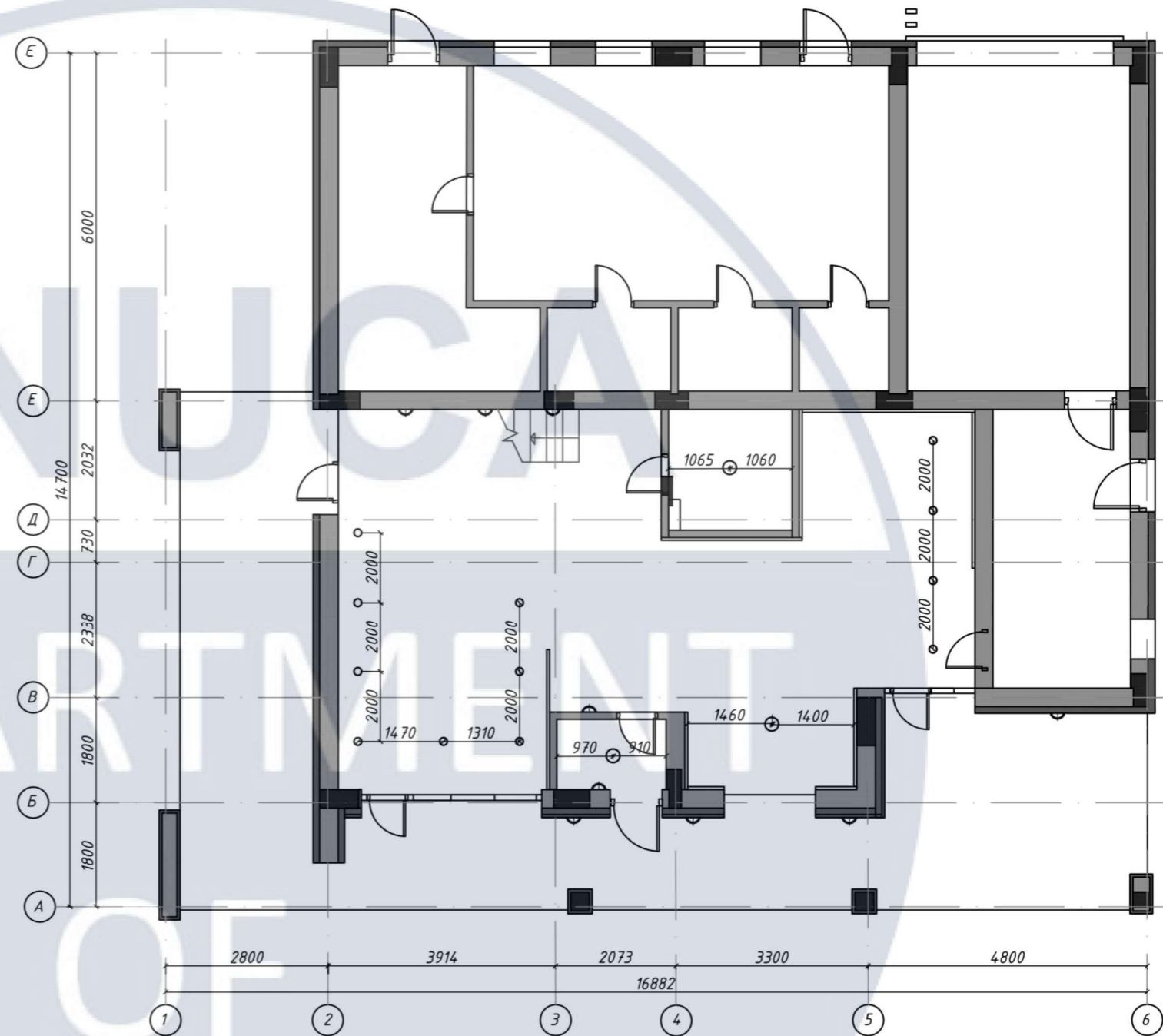
					КНУБА 022 Дизайн 2023 ДН-42			
					Проект інтер'єру індивідуального будинку для сімейної пари			
Зм	К. у.	№ докум.	Підпис	Дата	Вихідні дані для проектування	Стадія	Аркуш	Аркушів
Розробив		Бердес А. В.					11	32
Перевірів		Шапаренко О. М.						
Н.контр.					План підлоги другий поверх 1:100			

○ - Точковий врізний світильник

⊙ - Люстра

⌞ - Бра, настінний світильник

▬ - Лед стрічка

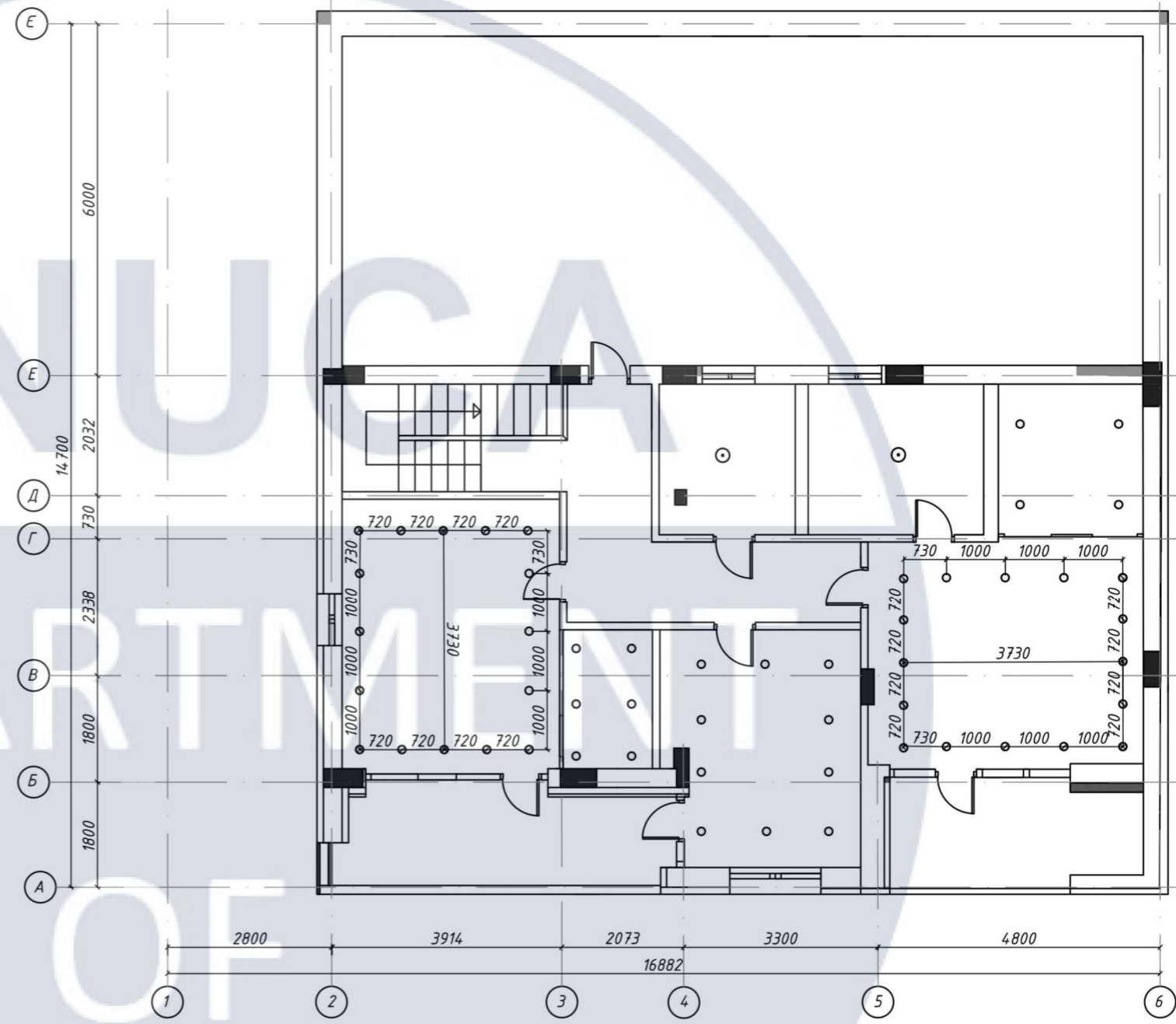


					КНУБА 022 Дизайн 2023 ДН-42			
					Проект інтер'єру індивідуального будинку для сімейної пари			
Зм	К. у.	№ докум.	Підпис	Дата	Вихідні дані для проектування	Стадія	Аркуш	Аркушів
Розробив	Бердес А. В.						12	32
Перевірив	Шапаренко О. М.				План освітлення першого поверху 1: 100			
Н.контр.								

⊙ - Точковий врізний світильник

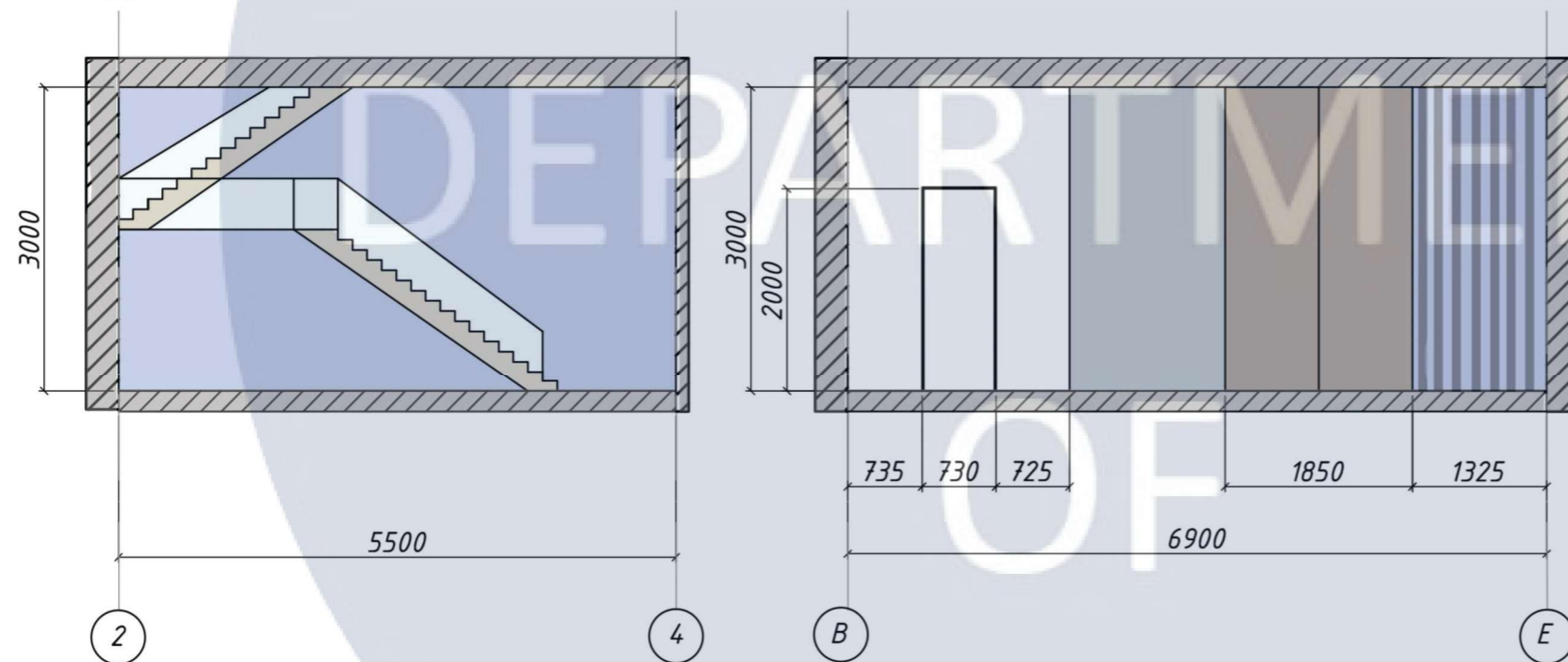
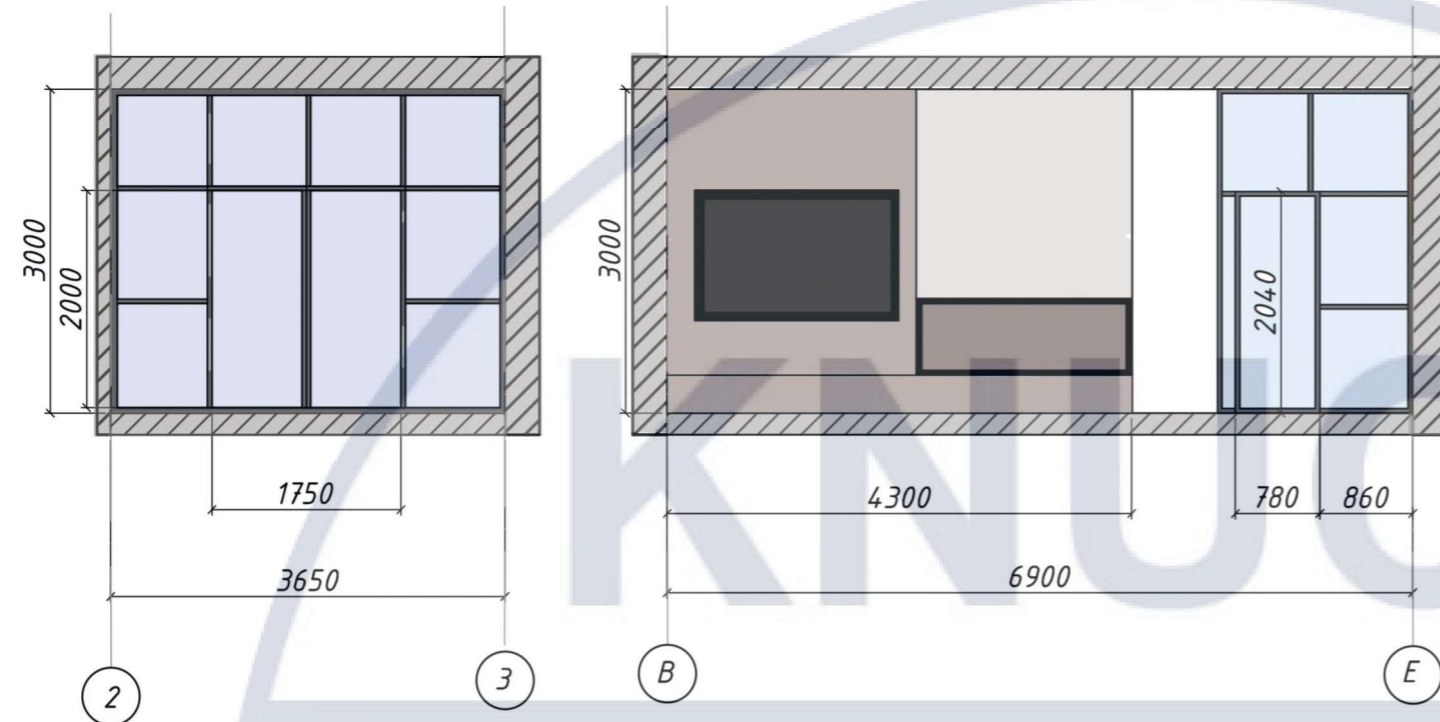
⊙ - Люстра

⌞ - Бра, настінний світильник



КНУБА  
DEPARTMENT  
OF  
DESIGN

					КНУБА 022 Дизайн 2023 ДН-42			
					Проект інтер'єру індивідуального будинку для сімейної пари			
Зм	К. у.	№ докум.	Підпис	Дата	Вихідні дані для проектування	Стадія	Аркуш	Аркушів
Розробив		Бердєс А. В.					13	32
Перевірів		Шапаренко О. М.						
Н.контр.					План освітлення другого поверху 1: 100			



Відомість облицювання				
№	Позначення	Зображення	Найменування	Кі-сть
1			Синя фарба для стін	5,5 л
2			Біла фарба для стін	3,5 л
3			Скління тераси	16 м <sup>2</sup>
4			Дерев'яні рейки для оздоблення стін	20 шт

					КНУБА 022 Дизайн 2023 ДН-42		
					Проект інтер'єру індивідуального будинку для сімейної пари		
Зм	К. у.	№ докум.	Підпис	Дата	Вихідні дані для проектування		
Розробив		Бердес А. В.					
Перевірив		Шапаренко О. М.				14	32
Н.контр.					Розготи вітальні в масштабі 1:70		

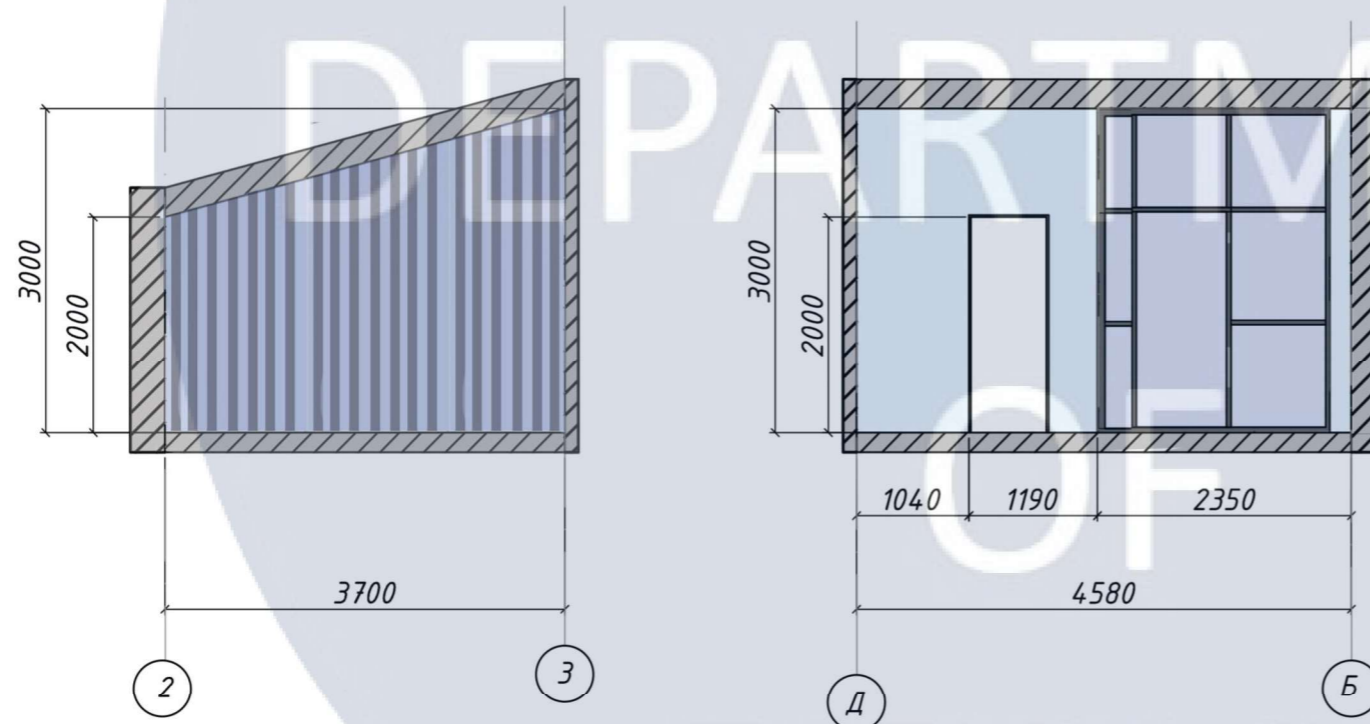
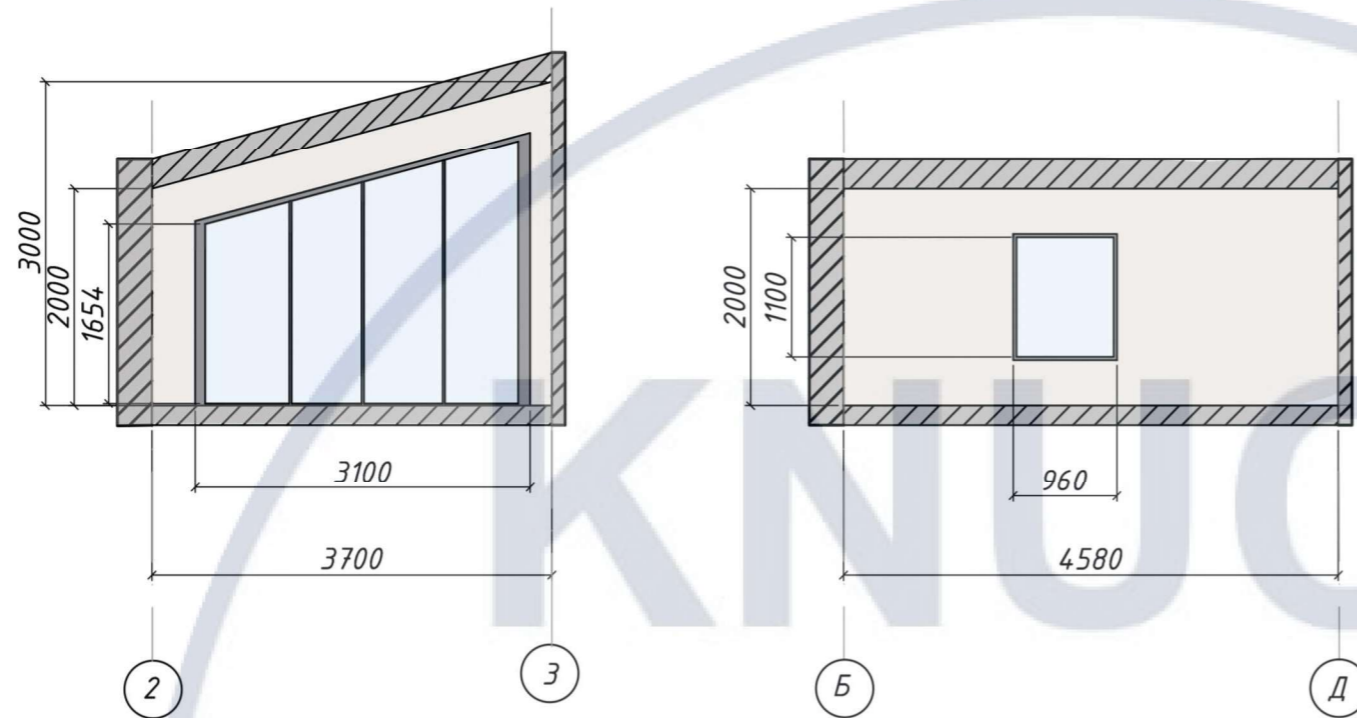












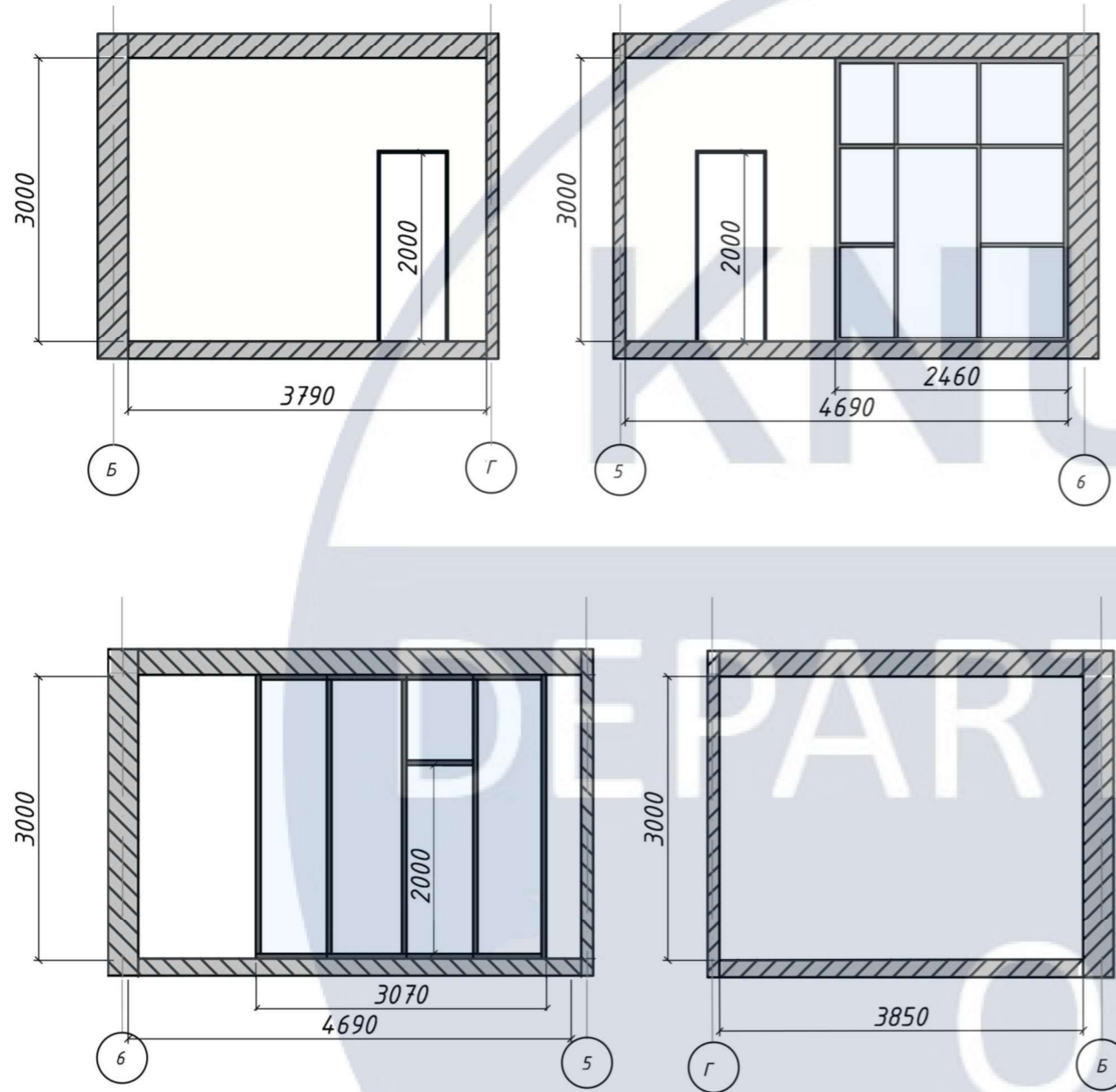
Відомість облицювання				
№	Позначення	Зображення	Найменування	Кі-сть
1			Синя фарба для стін	5 л
2			Фарба для стін едельвейс альпійський	3 л
3			Скління балкону	6 м <sup>2</sup>
4			Дерев'яні рейки для оздоблення стін	50 шт

					КНУБА 022 Дизайн 2023 ДН-42		
					Проект інтер'єру індивідуального будинку для сімейної пари		
Зм	К. у.	№ докум.	Підпис	Дата	Вихідні дані для проектування		
Розробив		Бердєс А. В.					
Перевірив		Шапаренко О. М.				20	32
Н.контр.					Розготи кабінету в масштабі 1:70		









Відомість облицювання

№	Позначення	Зображення	Найменування	Кі-сть
1			Синя фарба для стін	5 л
2			Фарба для стін едельвейс альпійський	3 л
3			Скління балкону та скління гардеробної	10 м <sup>2</sup>

DEPARTMENT OF DESIGN

					КНУБА 022 Дизайн 2023 ДН-42				
					Проект інтер'єру індивідуального будинку для сімейної пари				
Зм	К. у.	№ докум.	Підпис	Дата	Вихідні дані для проектування		Стадія	Аркуш	Аркушів
Розробив		Бердєс А. В.						24	32
Перевірів		Шапаренко О. М.			Розгортки спальньої кімнати в масштабі 1:70				
Н.контр.									







КНУСА

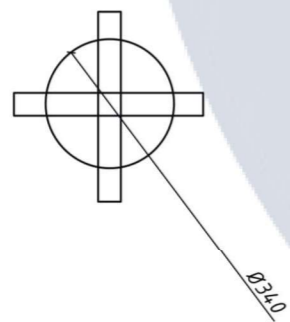
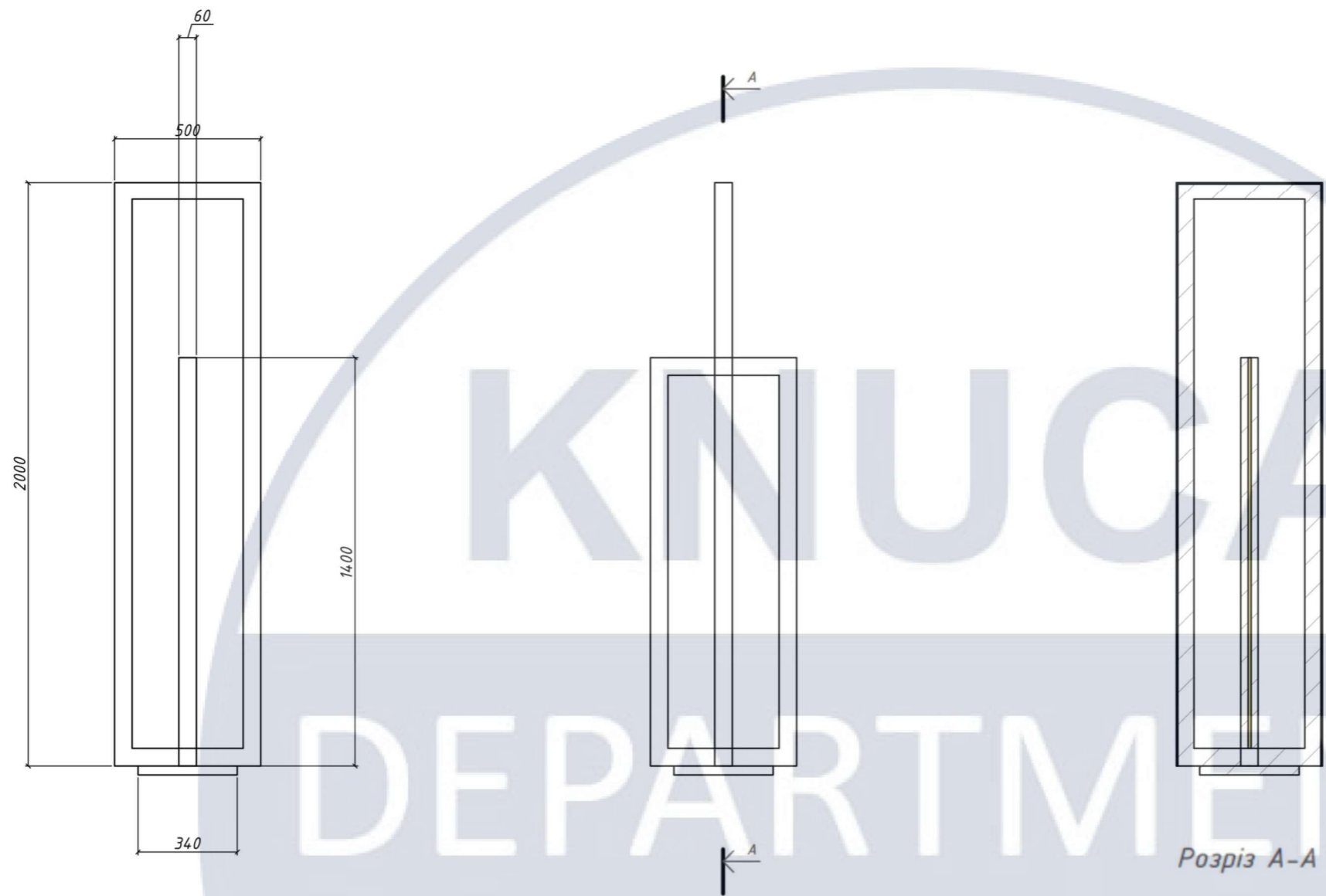
**ПРОЄКТ ЕЛЕМЕНТУ МЕБЛІВ:  
ТОРШЕР В КАБІНЕТ**

DEPARTMENT

OF

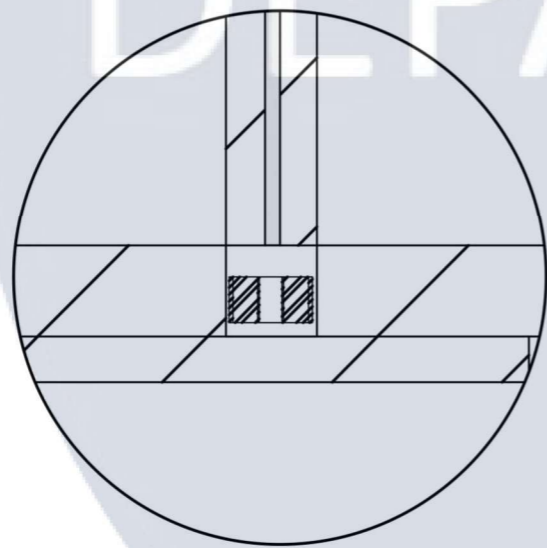
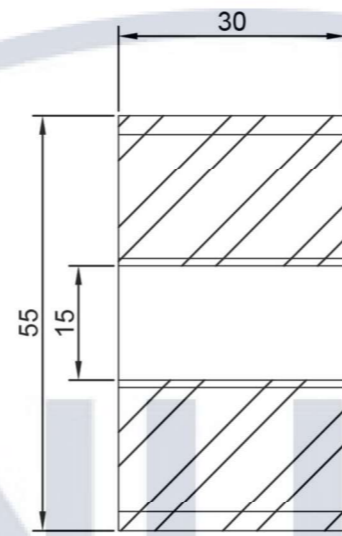
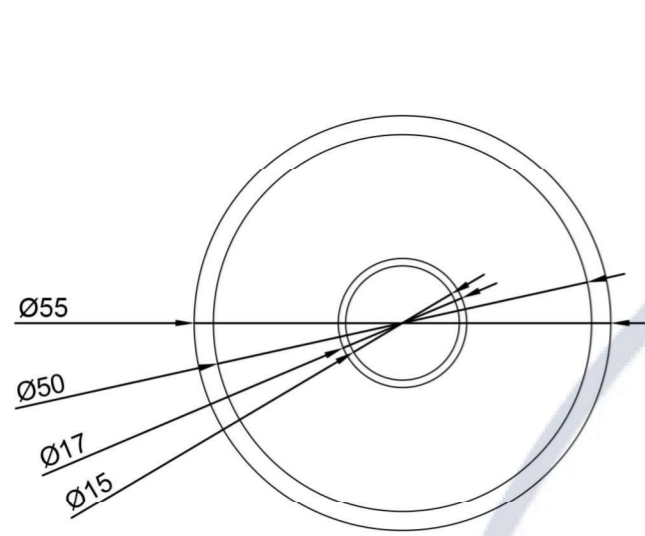
DESIGN



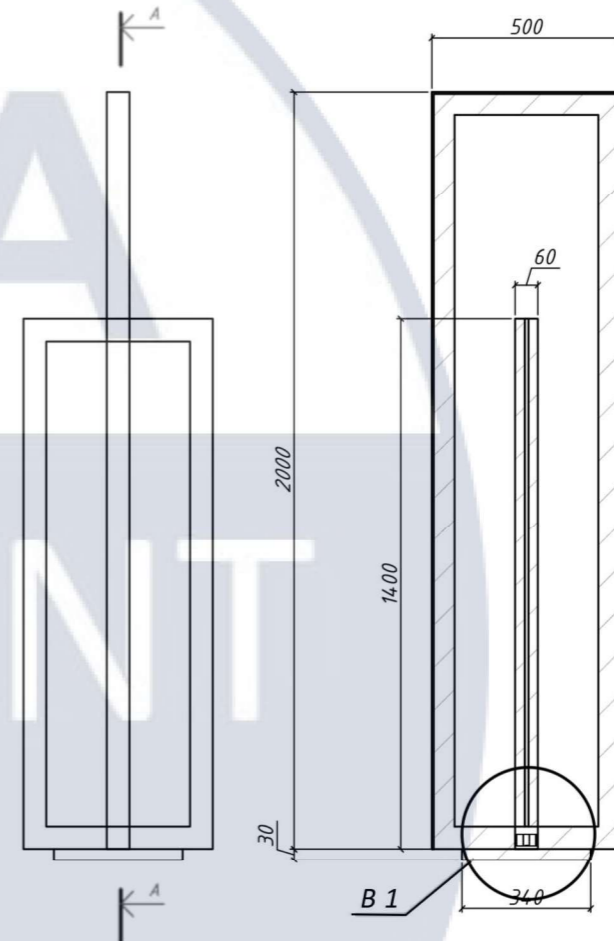


Паспорт матеріалів			
№	Зображення	Найменування	Розмір ( мм )
1		Сталевий гнучий П-подібний профіль	120 x 60 x 2.5 x 2000 мм
2		Підшипник, що закріплюється	30 x 55 x 17 мм
3		Світлодіодна стрічка	6000 мм
4		Світло розсіювач	120 x 60 x 2.5 x 2000 мм

					КНУБА 022 Дизайн 2023 ДН-42			
					Проект інтер'єру індивідуального будинку для сімейної пари			
Зм	К. у.	№ докум.	Підпис	Дата	Проект елементу меблів	Стадія	Аркуш	Аркушів
Розробив		Бердєс А. В.						28
Перевірив		Шапаренко О. М.						
Н.контр.					Проекції торшеру та розміз м 1:20			

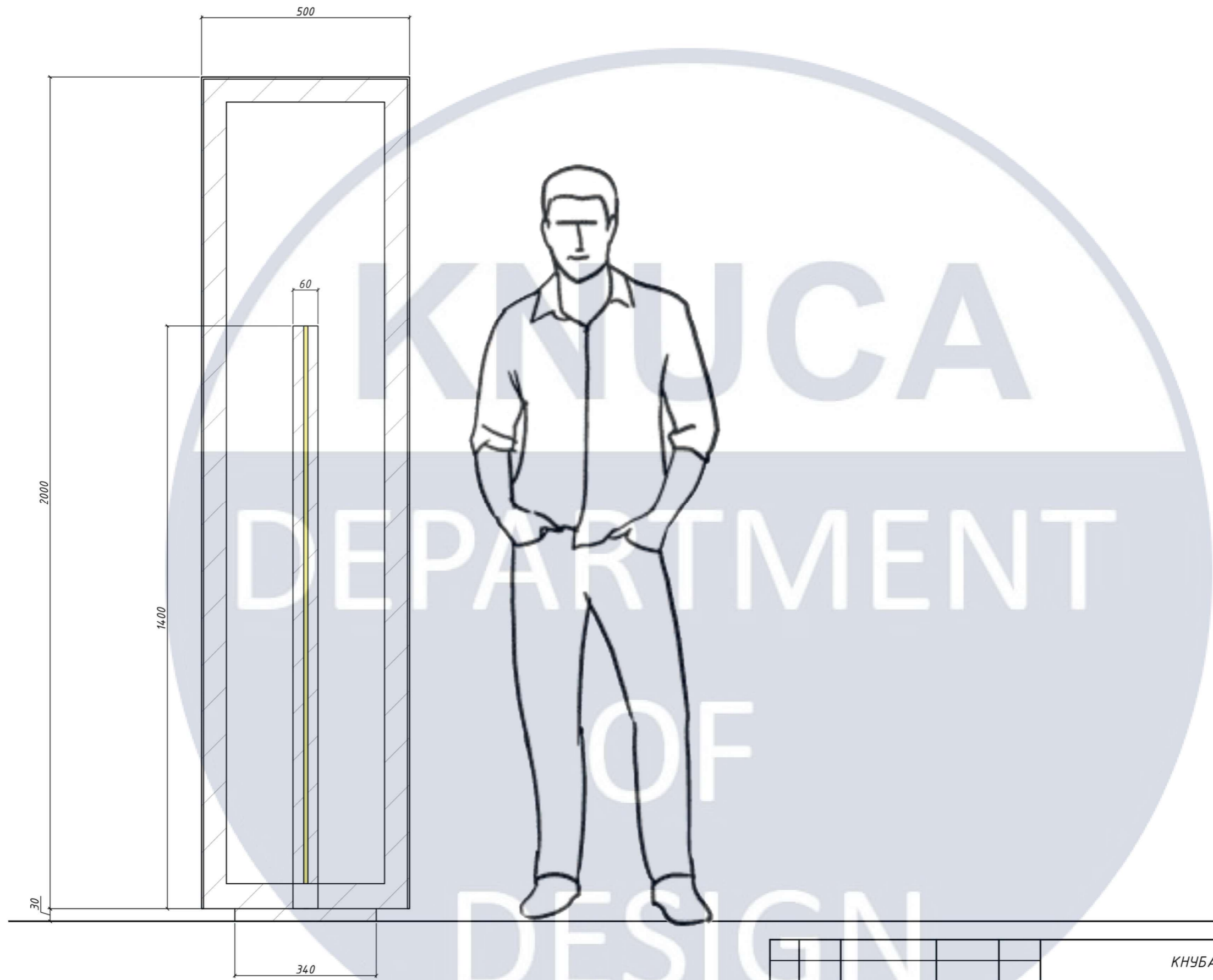


Вузол 1



Розріз А-А

					КНУБА 022 Дизайн 2023 ДН-42			
					Проект інтер'єру індивідуального будинку для сімейної пари			
Зм	К. у.	№ докум.	Підпис	Дата	Вихідні дані для проектування	Стадія	Аркуш	Аркушів
Розробив		Бердєс А. В.					29	32
Перевірив		Шапаренко О. М.						
Н.контр.					Креслення підшипника (м 1:1), Вузол (м 1:5), Розріз (м 1:20)			



КНУБА  
DEPARTMENT  
OF  
DESIGN

					КНУБА 022 Дизайн 2023 ДН-42			
					Проект інтер'єру індивідуального будинку для сімейної пари			
Зм	К. у.	№ докум.	Підпис	Дата	Проект елементу меблів	Стадія	Аркуш	Аркушів
Розробив		Бердєс А. В.						30
Перевірів		Шапаренко О. М.						
Н.контр.					Ергономічна схема м 1:10			

*Перспективне зображення торшеру*



*Візуалізація торшеру в інтер'єрі*

