

МІНІСТЕРСТВО ОСВІТИ І НАУКИ УКРАЇНИ  
КИЇВСЬКИЙ НАЦІОНАЛЬНИЙ УНІВЕРСИТЕТ БУДІВНИЦТВА І АРХІТЕКТУРИ  
КАФЕДРА ДИЗАЙНУ

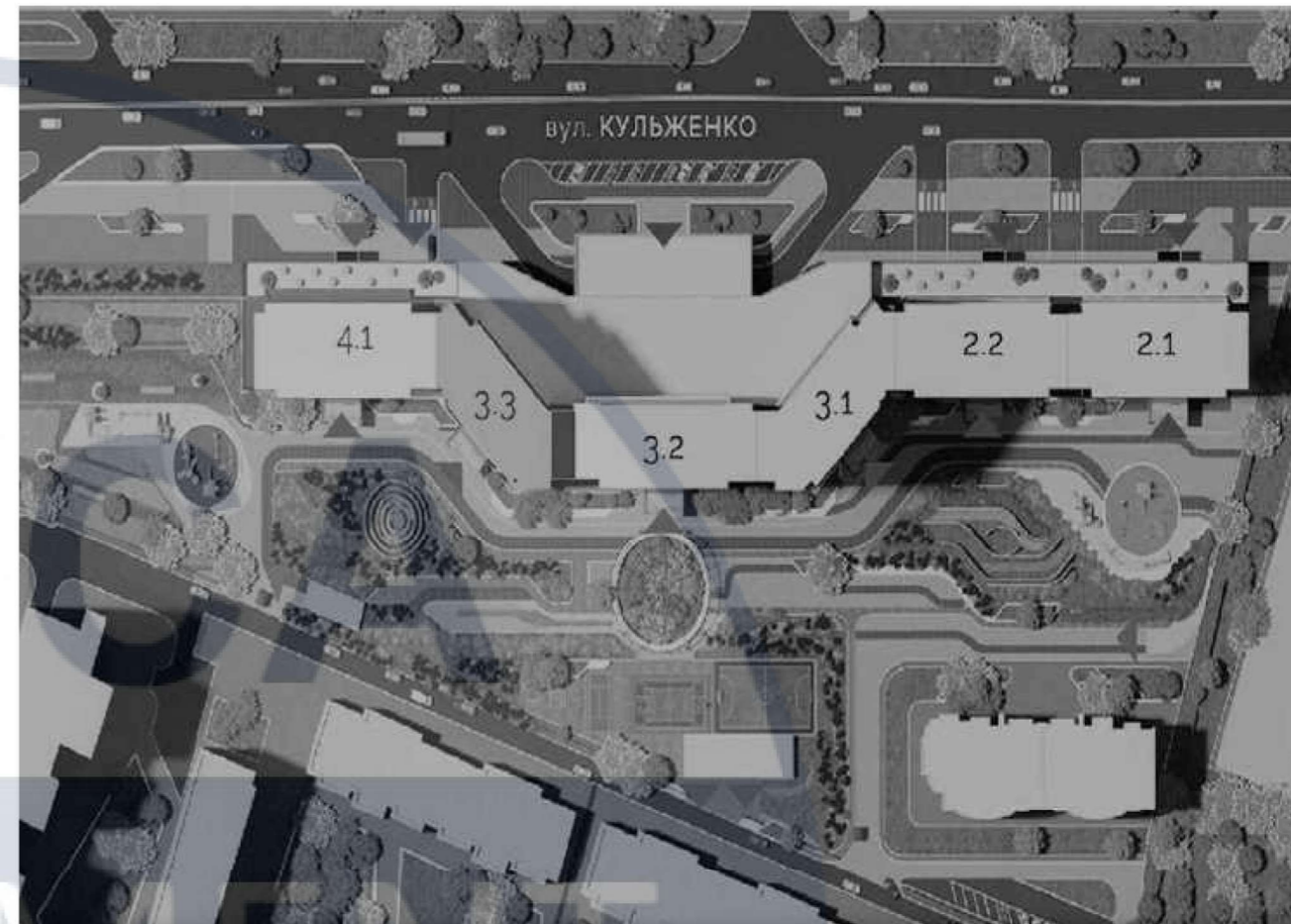
Атестаційна випускна робота на здобуття освітнього ступеня  
бакалавра дизайну на тему:  
“Дизайн інтер'єрів квартири для кількох поколінь”

Виконав: студент ДН-41  
Харлан О. С.  
Керівник: Старший викладач кафедри дизайну  
Биков М. І.

Київ 2023

## Відомість робочих креслень

Аркуш	Найменування
1	Титульний лист
2	Відомість робочих креслень
3	Генеральний та ситуаційний план розміщення будівлі
4	Перспективне зображення кварталу
5	План поверху будівлі
6	Обмірний план
7	План демонтажу стін та перегородок
8	План монтажу стін та перегородок
9	План функціонального зонування приміщення
10	План меблів та обладнання.
11	Специфікація меблів та обладнання
12	План підлогового покриття. Специфікація підлогового покриття
13	План стелі та освітлювальних приладів. Специфікація освітлювальних приладів
14	Розгортки спальні для людини похилого віку
15	Розгортки дитячої кімнати
16	Розгортка кухні/вітальні
17	Візуалізації спальні для людини похилого віку
18	Візуалізації спальні для людини похилого віку
19	Візуалізації спальні для людини похилого віку
20	Візуалізація дитячої кімнати
21	Візуалізація дитячої кімнати
22	Візуалізація дитячої кімнати
23	Візуалізація дитячої кімнати
24	Візуалізація кухня/вітальня
25	Візуалізація кухня/вітальня
26	Візуалізація кухня/вітальня
27	Ортогональні проєкції М 1-15
28	Аксонетрична проєкція М 1-10/ Розріз М 1-5
29	Ергономічна схема М 1-20/ Паспорт матеріалів
30	Візуалізація приставного столика



- ЖК
- ДЕРЕВА
- БУДИНКИ
- ДОРОГА
- ТРАВА

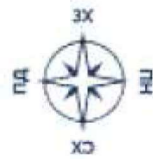
# DEPARTMENT OF DESIGN

					КНУБА 022 ДИЗАЙН ДН-41		
Зм.	Кіл. уч.	Аркуш № докум.	Підпис	Дата	Дизайн інтер'єрів квартири для кількох поколінь.	Аркуш	Аркушів
Розробив		Харлан О.					3
Перевірів		Биков М.І.					
Н. контроль					Генеральний та ситуаційний план розміщення будівлі	Архітектурний факультет	



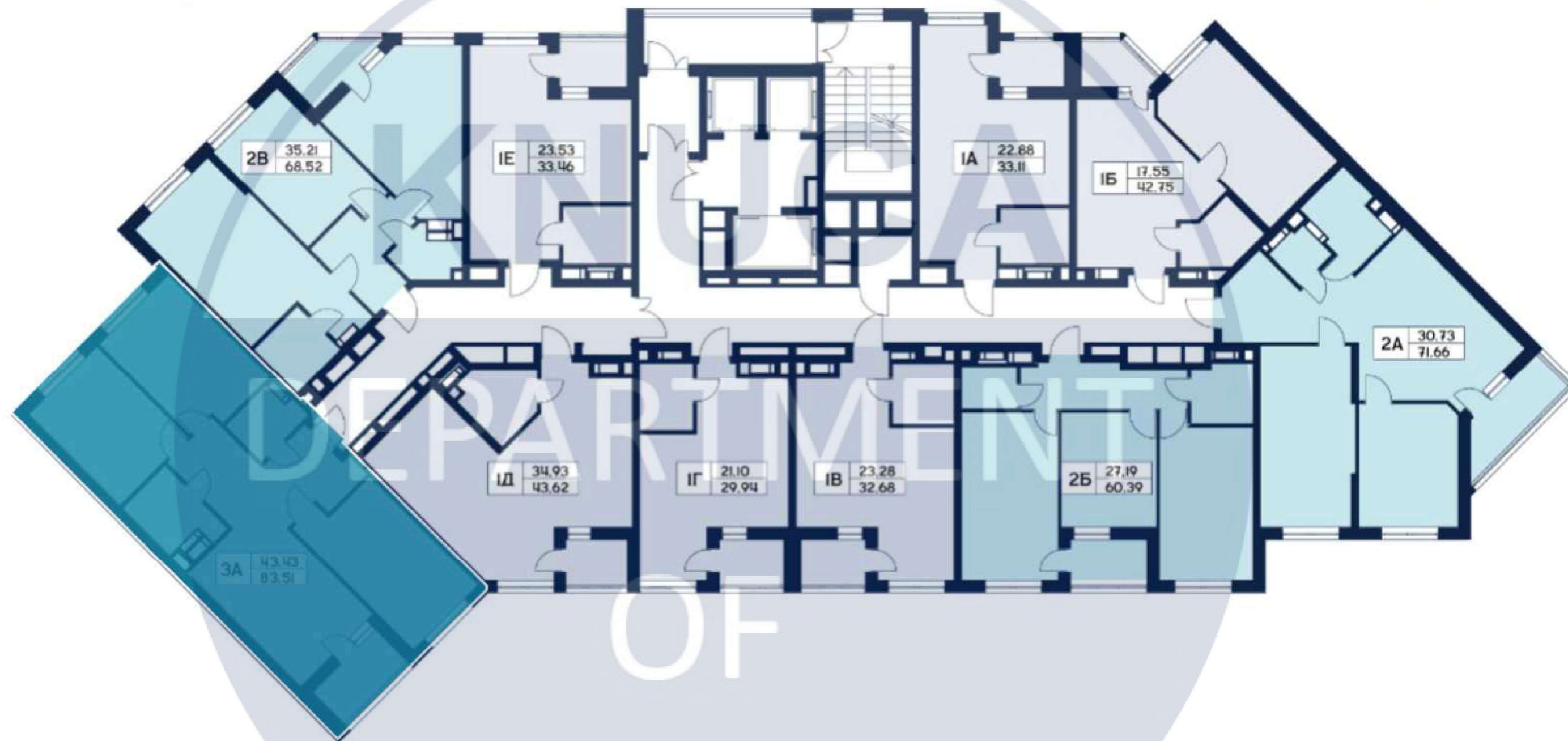
DESIGN

						КНУБА 022 ДИЗАЙН ДН-41		
						Дизайн інтер'єрів квартири для кількох поколінь.	Аркуш	Аркушів
Зм.	Кіл. уч.	Аркуш № докум.	Підпис	Дата			4	30
Розробив		Харлан О.						
Перевірів		Биков М.І.				Перспективне зображення кварталу	Архітектурний факультет	
Н. контроль								



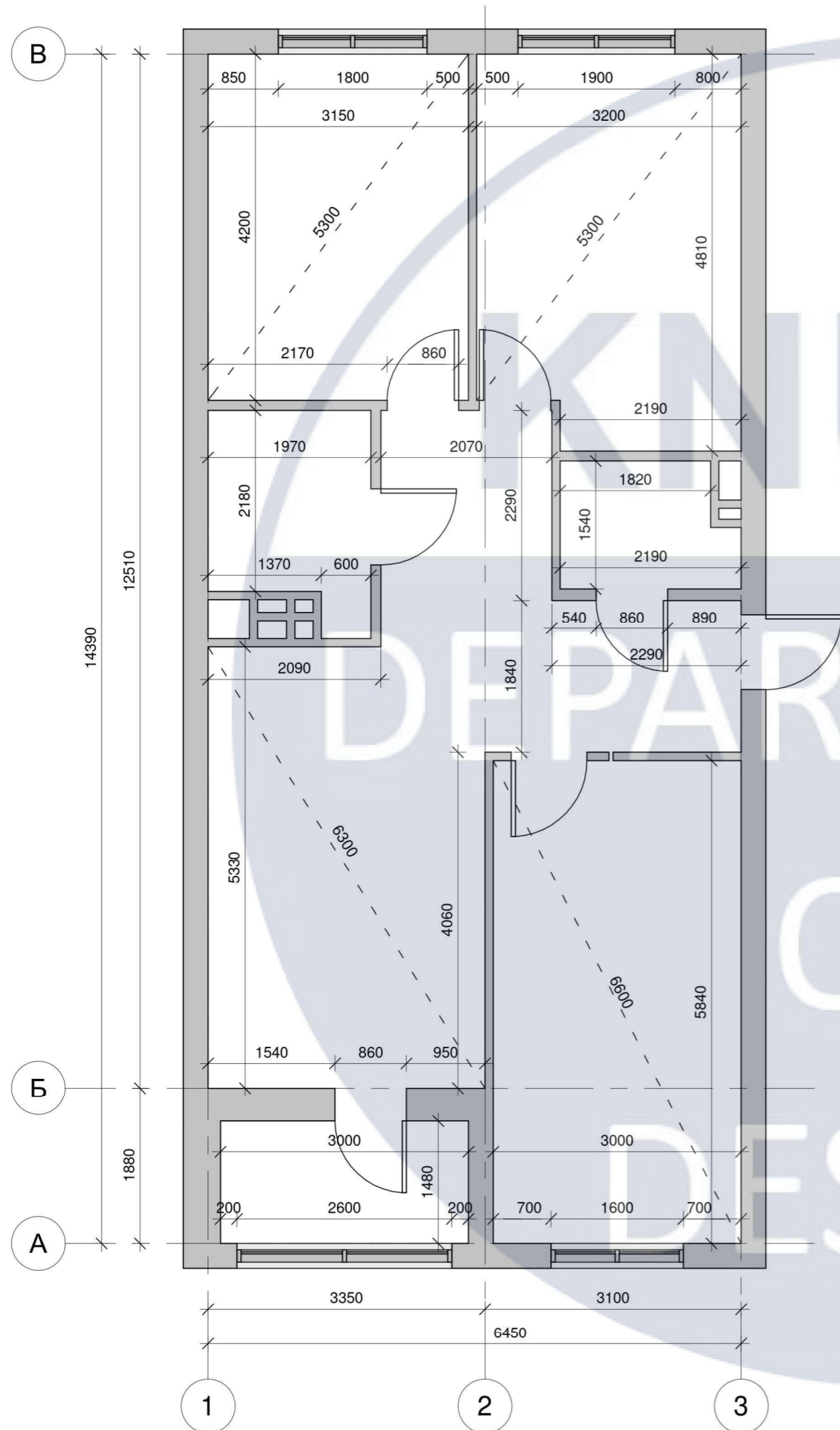
ДВІР

ДВІР



DEPARTMENT  
OF  
DESIGN

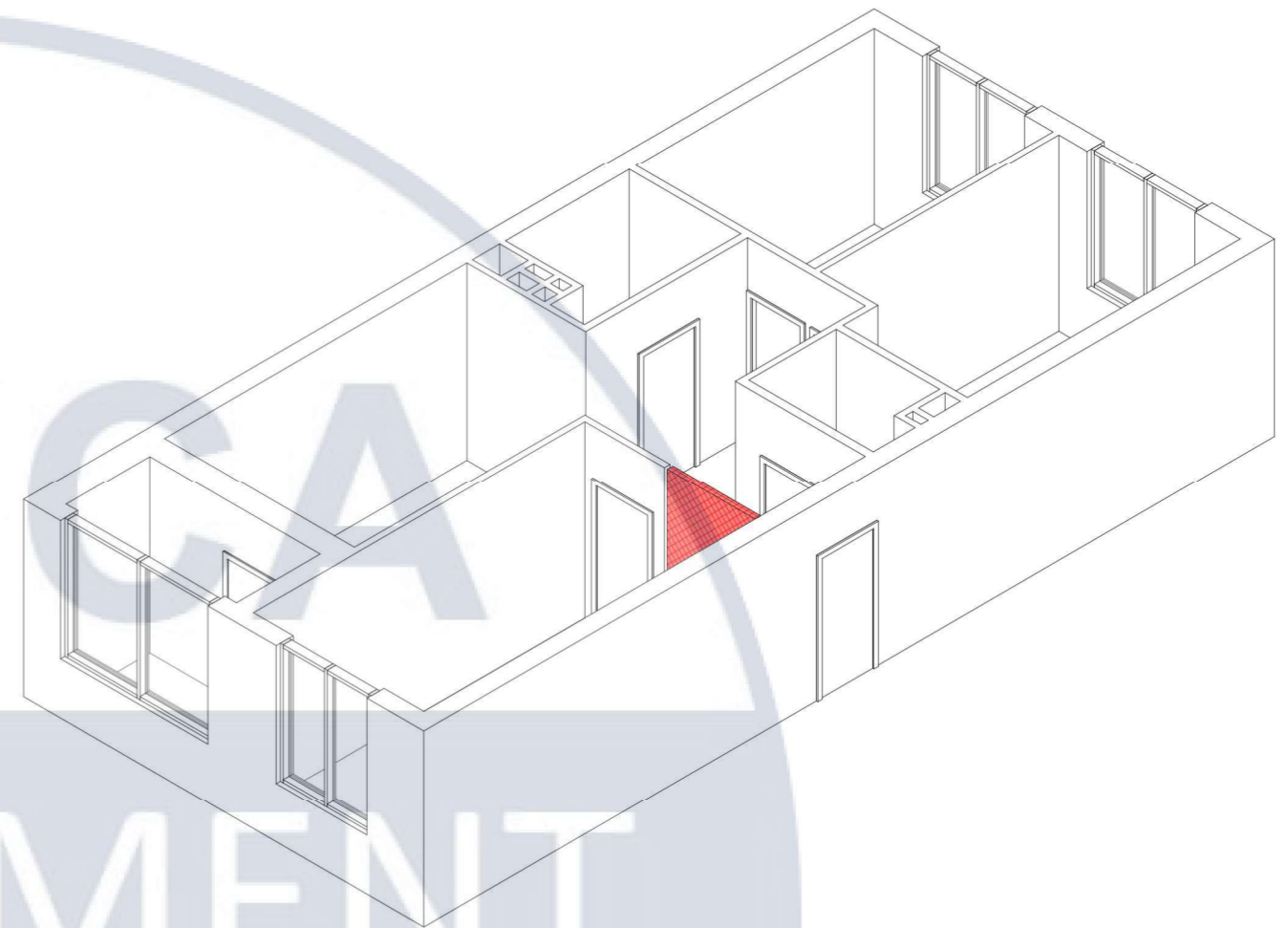
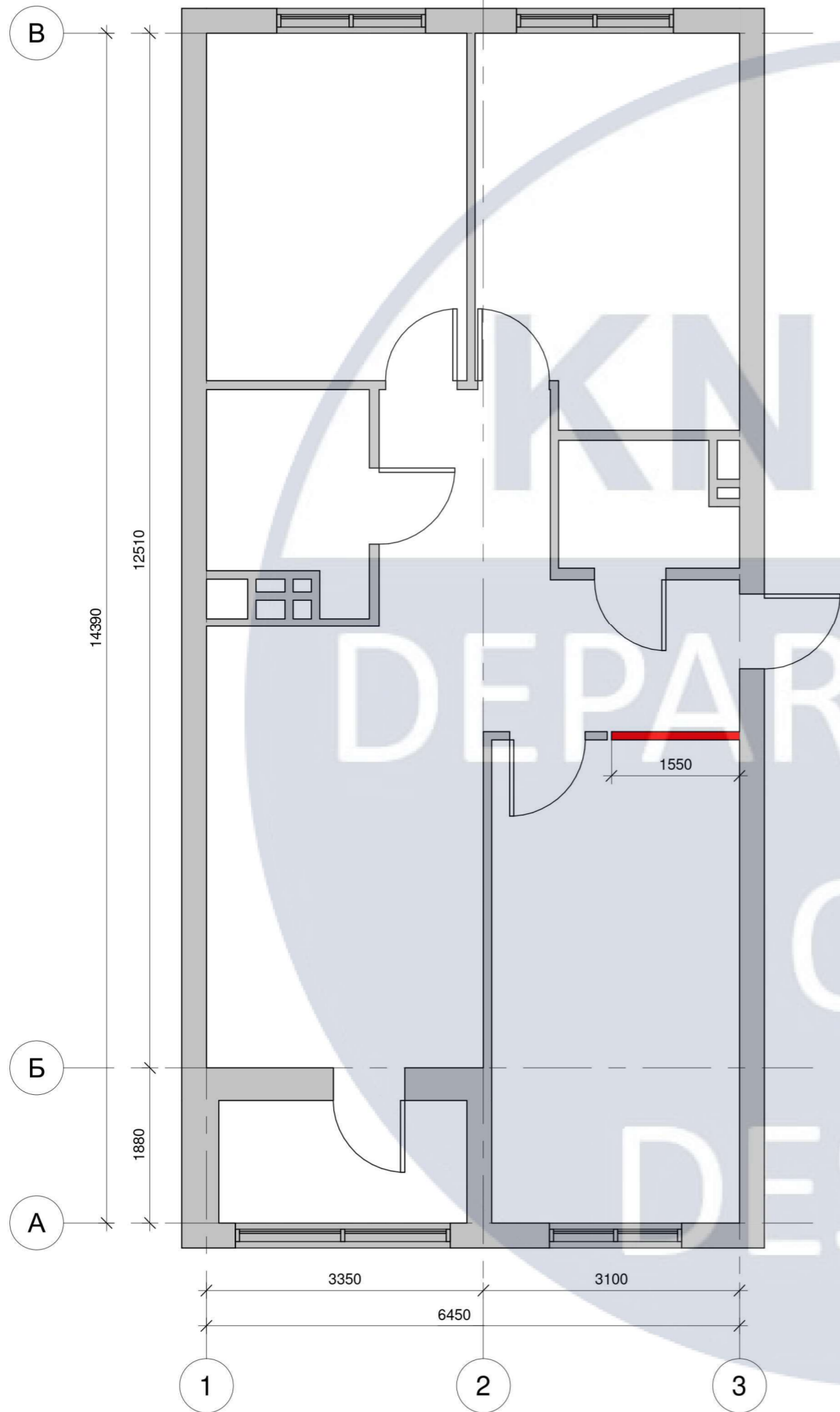
КНУБА 022 ДИЗАЙН ДН-41							
Зм.	Кіл. уч.	Аркуш № докум.	Підпис	Дата	Дизайн інтер'єрів квартири для кількох поколінь.	Аркуш	Аркушів
Розробив		Харлан О.				5	30
Перевірів		Биков М.І.					
Н. контроль					Плен поверху будівлі		Архітектурний факультет



**Примітки:**

1. Стан квартири-будівельний;
2. В обмірному плані існують мінімальні відхилення розмірів через кривизну існуючих стін;
3. Висотні позначки дані від рівня чорнової підлоги;
4. За відмітку +0,000 взято проектний рівень чистої підлоги;

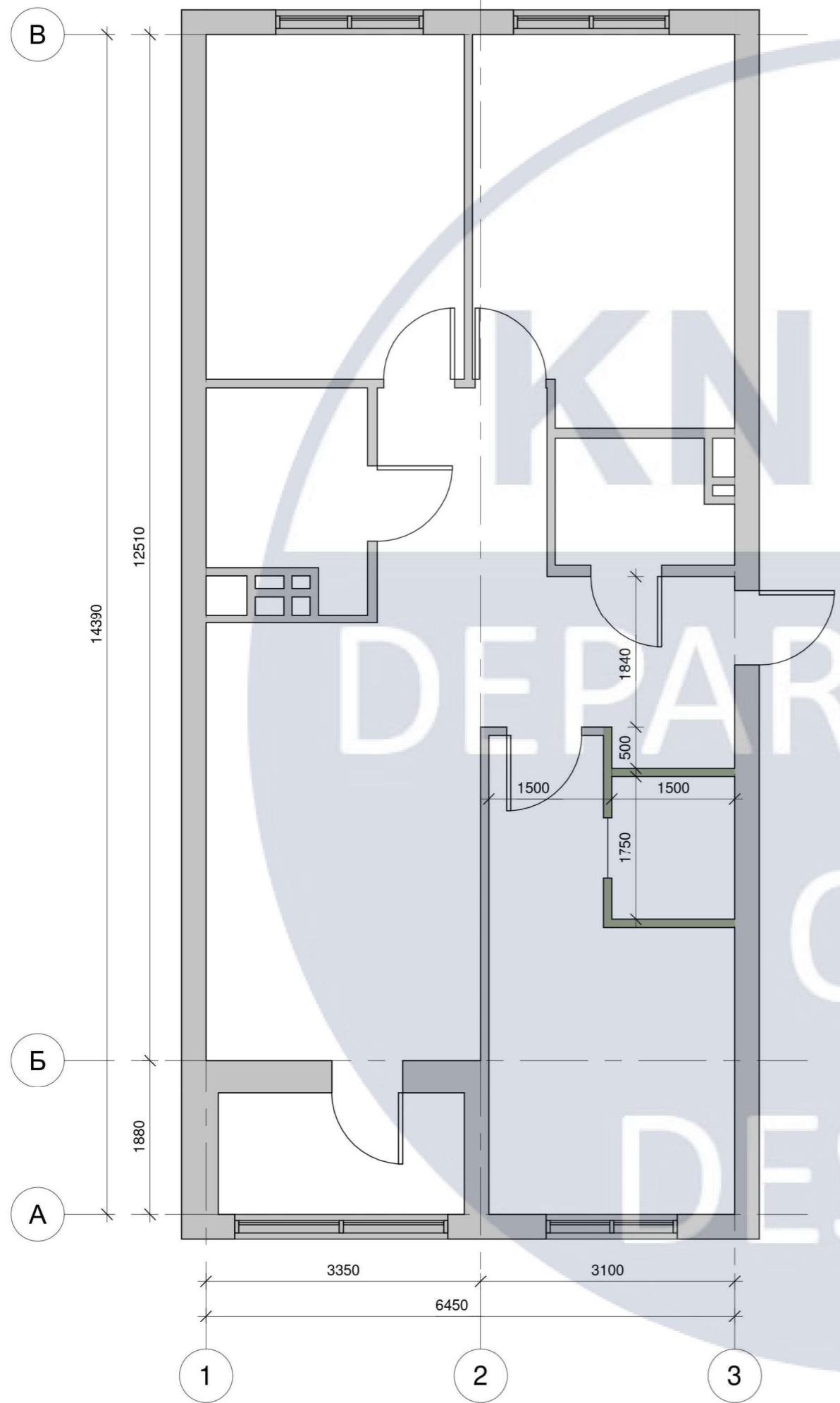
						КНУБА 022 ДИЗАЙН ДН-41		
Зм.	Кіл. уч.	Аркуш №	докум.	Підпис	Дата	Дизайн інтер'єрів квартири для кількох поколінь.	Аркуш	Аркушів
Розробив	Харлан О.						6	30
Перевірів	Биков М.І.							
Н. контроль						Обмірний план М 1:60 3-Д схема обмірного плану М 1:100	Архітектурний факультет	



**Примітки:**

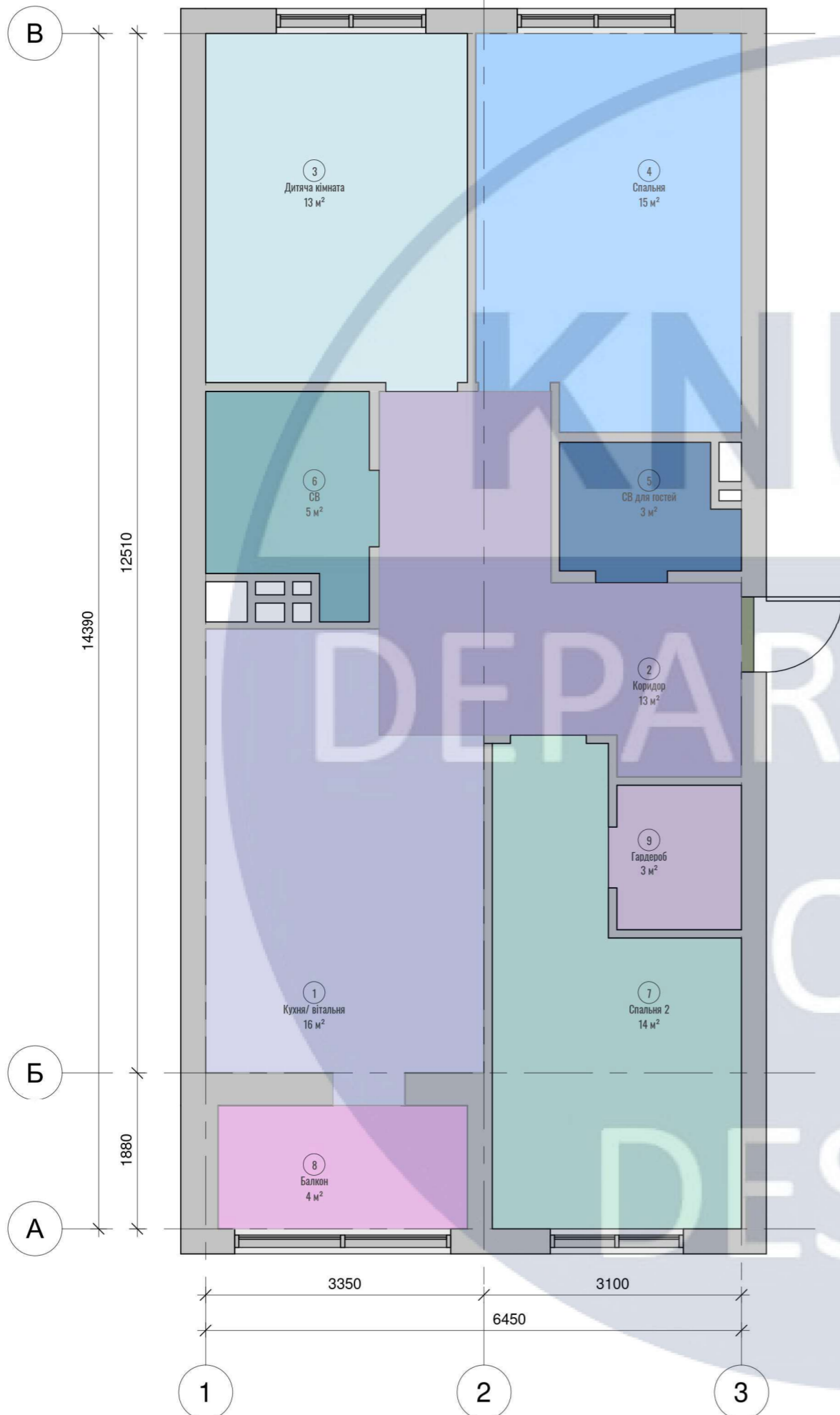
1. Всі розміри уточнити по місцю, у випадку розбіжності між проектними і реальними розмірами зв'язатись із авторами проекту;
2. Висотні позначки дані від рівня чистої підлоги;
3. Об'єм матеріалу, що демонтується вказано для довідки.

						КНУБА 022 ДИЗАЙН ДН-41		
Зм.	Кіл. уч.	Аркуш № докум.	Підпис	Дата	Дизайн інтер'єрів квартири для кількох поколінь.	Аркуш	Аркушів	
Розробив	Харлан О.					7	30	
Перевірів	Биков М.І.							
Н. контроль						План демонтажу М 1:60 3-Д схема плану демонтажу М 1:100	Архітектурний факультет	



- Примітки:**
1. Всі розміри уточнити по місцю, у випадку розбіжності між проектними і реальними розмірами зв'язатись із авторами проекту;
  2. Висотні розміри рахувати від рівня чистої підлоги поверху;
  3. Перед виготовлення дверних заповнень розміри уточнити за фактом виконання монтажних робіт;
  4. Передбачити закладні деталі для навісного обладнання. Висоту монтажу деталей дивитись на аркушах з планом меблів та розгортах стін приміщень

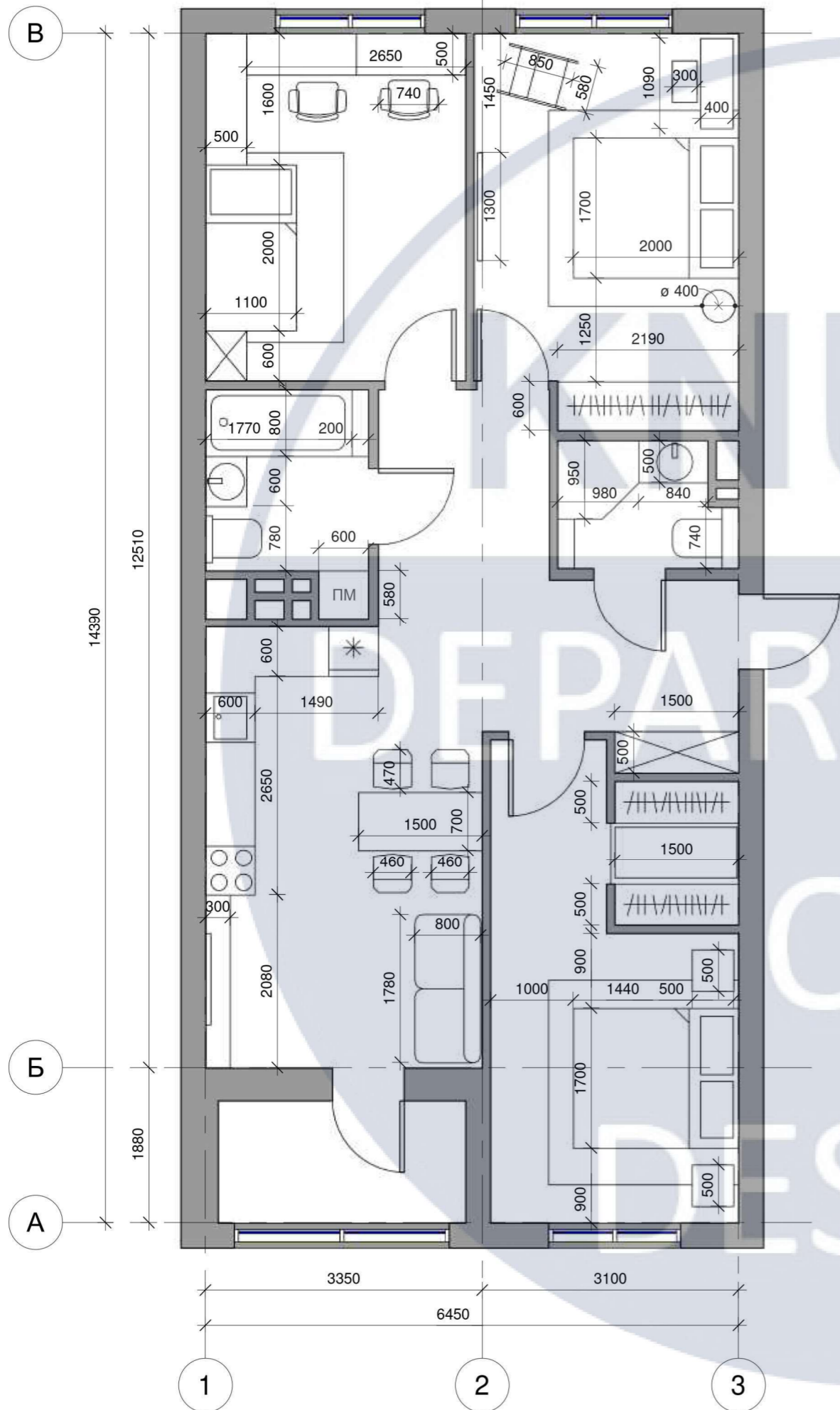
						КНУБА 022 ДИЗАЙН ДН-41		
Зм.	Кіл. уч.	Аркуш № докум.	Підпис	Дата	Дизайн інтер'єрів квартири для кількох поколінь.	Аркуш	Аркушів	
Розробив	Харлан О.					8	30	
Перевірів	Биков М.І.							
Н. контроль					План монтажу М 1:60 3-Д схема плану монтажу М 1:100	Архітектурний факультет		



Площа приміщень			
Номер приміщення	Тип приміщення	Площа	Периметр
1	Кухня/ вітальня	16 м <sup>2</sup>	17334
2	Коридор	13 м <sup>2</sup>	17980
3	Дитяча кімната	13 м <sup>2</sup>	14700
4	Спальня	15 м <sup>2</sup>	16020
5	СВ для гостей	3 м <sup>2</sup>	7460
6	СВ	5 м <sup>2</sup>	9460
7	Спальня 2	14 м <sup>2</sup>	17780
8	Балкон	4 м <sup>2</sup>	8950
9	Гардероб	3 м <sup>2</sup>	6590
Загальний підсумок		86 м <sup>2</sup>	

	- 1		- 4		- 7
	- 2		- 5		- 8
	- 3		- 6		- 9

КНУБА 022 ДИЗАЙН ДН-41							
Зм.	Кіл. уч.	Аркуш № докум.	Підпис	Дата	Дизайн інтер'єрів квартири для кількох поколінь.	Аркуш	Аркушів
Розробив	Харлан О.					9	30
Перевірів	Биков М.І.						
Н. контроль					План функціонального зонування М 1:60; 3-Д схема функціонального зонування М 1:100	Архітектурний факультет	





**Примітки:**

1. Розміри вказані з урахуванням чистового опорядження.
2. Перед замовленням меблів провести контрольні обміри.

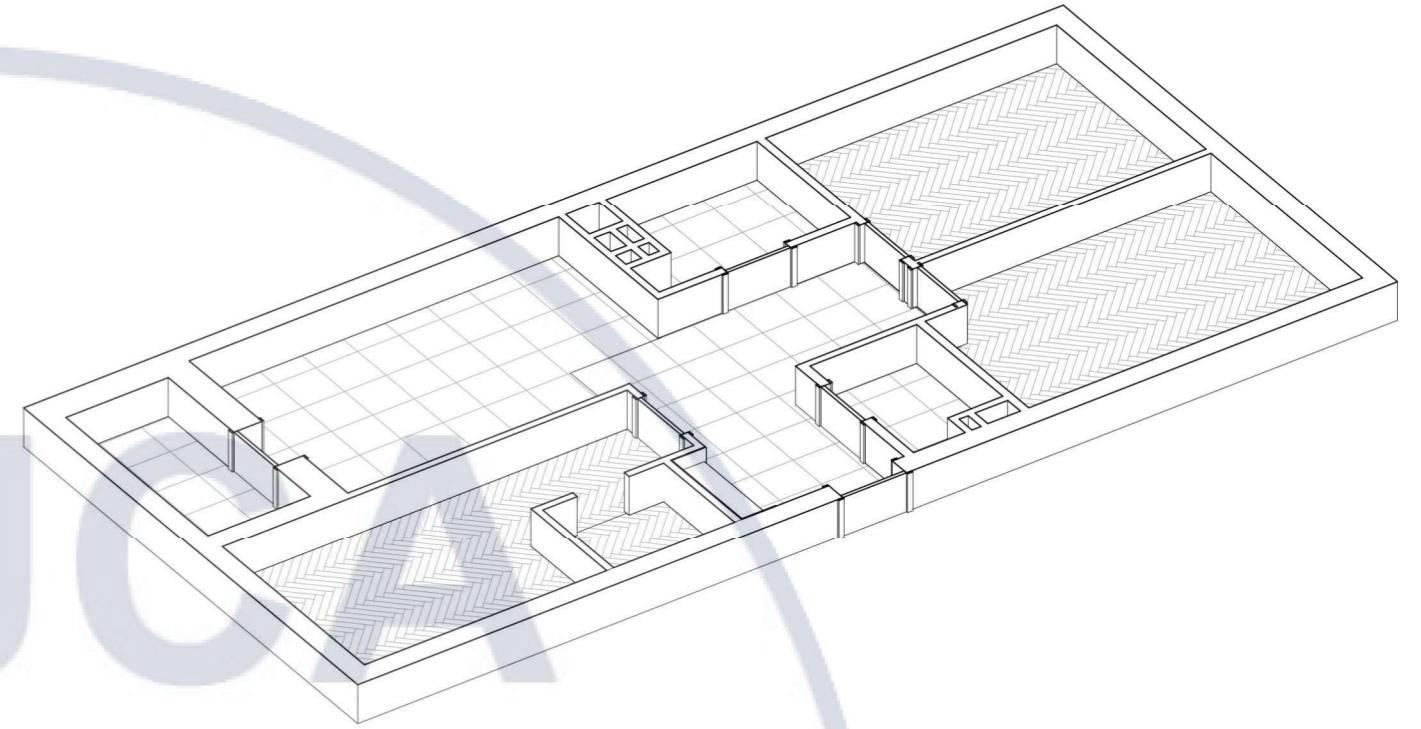
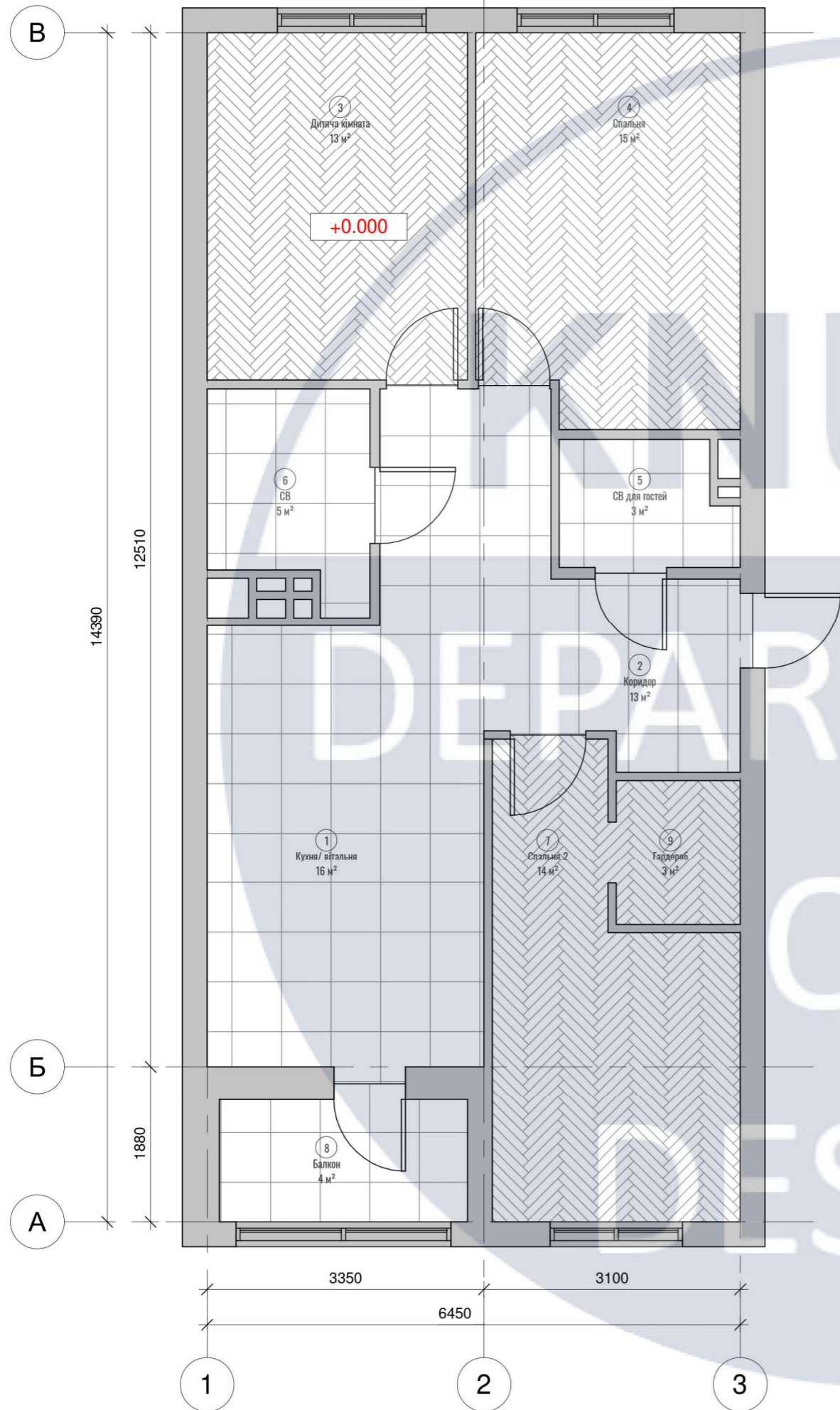
						КНУБА 022 ДИЗАЙН ДН-41			
						Дизайн інтер'єрів квартири для кількох поколінь.		Аркуш	Аркушів
Зм.	Кіл. уч.	Аркуш № докум.	Підпис	Дата			10	30	
Розробив	Харлан О.								
Перевірів	Биков М.І.								
Н. контроль						План меблів та обладнання М 1:60		Архітектурний факультет	

## Специфікація меблів та обладнання

№	Назва	Зображення	№	Назва	Зображення	№	Назва	Зображення	№	Назва	Зображення				
1	Ліжко Modena		1700x2000x360мм	8	Двоюрисне дитяче ліжко ДДК 14		1800x1932x1100мм	15	Кухня Софі Комплект		2700x2900x600мм	22	Ліжко "Анталія"		1800x2000x360мм
2	Приліжкова тумба NOVA S54 сіра		500x390x560мм	9	Прихожа 1 м.п. Джая		2100x500x1500мм	16	Обідній стіл Woodberry Tekstura		1200x800x750мм	23	Пуф Adelina		500x300x350мм
3	Тумба під ТВ NOVA RTV154		1540x390x560мм	10	Скалодром		2100x1600x100мм	17	Стілець Auxtina		470x460x550мм	24	Туалетний столик TC 21		1500x1000x450мм
4	Килим SCANDI 5892-17733		2300x2300x25мм	11	Унітаз підвісний KOLLER POOL		350x340x490мм	18	Диван Place Air		2850x1050x770мм	25	Крісло-качалка HALMAR BOTAS сіре		1100x1000x750мм
5	Шафа розпашна 4-х дверна Асті Білий		2200x2100x580мм	12	Душова кабіна Radaway Essenza New PTJ		2100x900x900мм	19	Тумба під ТВ D4.2 02		450x240x560мм	26	Шафа SALTOV		1500x2100x500мм
6	Стул Ciselia La Forma Сірий CC3000J33		520x550x750мм	13	Ванна акрилова Pool Spa Windsore біла		1800x850x600мм	20	Коврик INVISTA S177A		1800x1200x40мм	27	Шкафа 4Д Франческа білай		2200x2100x580мм
7	Письмовий стіл, білий		1000x480x735 мм	14	Раковинанакладна Status ELIT 60		600x385x145мм	21	Пральня машина LG F2WV3S7S3E		600x475x850мм				

# DESIGN

						КНУБА 022 ДИЗАЙН ДН-41		
						Дизайн інтер'єрів квартири для кількох поколінь.		
Зм.	Кіл. уч.	Аркуш №	докум.	Підпис	Дата	Аркуш		Аркушів
Розробив	Харлан О.					11		30
Перевірів	Биков М.І.							
						Специфікація меблів та обладнання		Архітектурний факультет



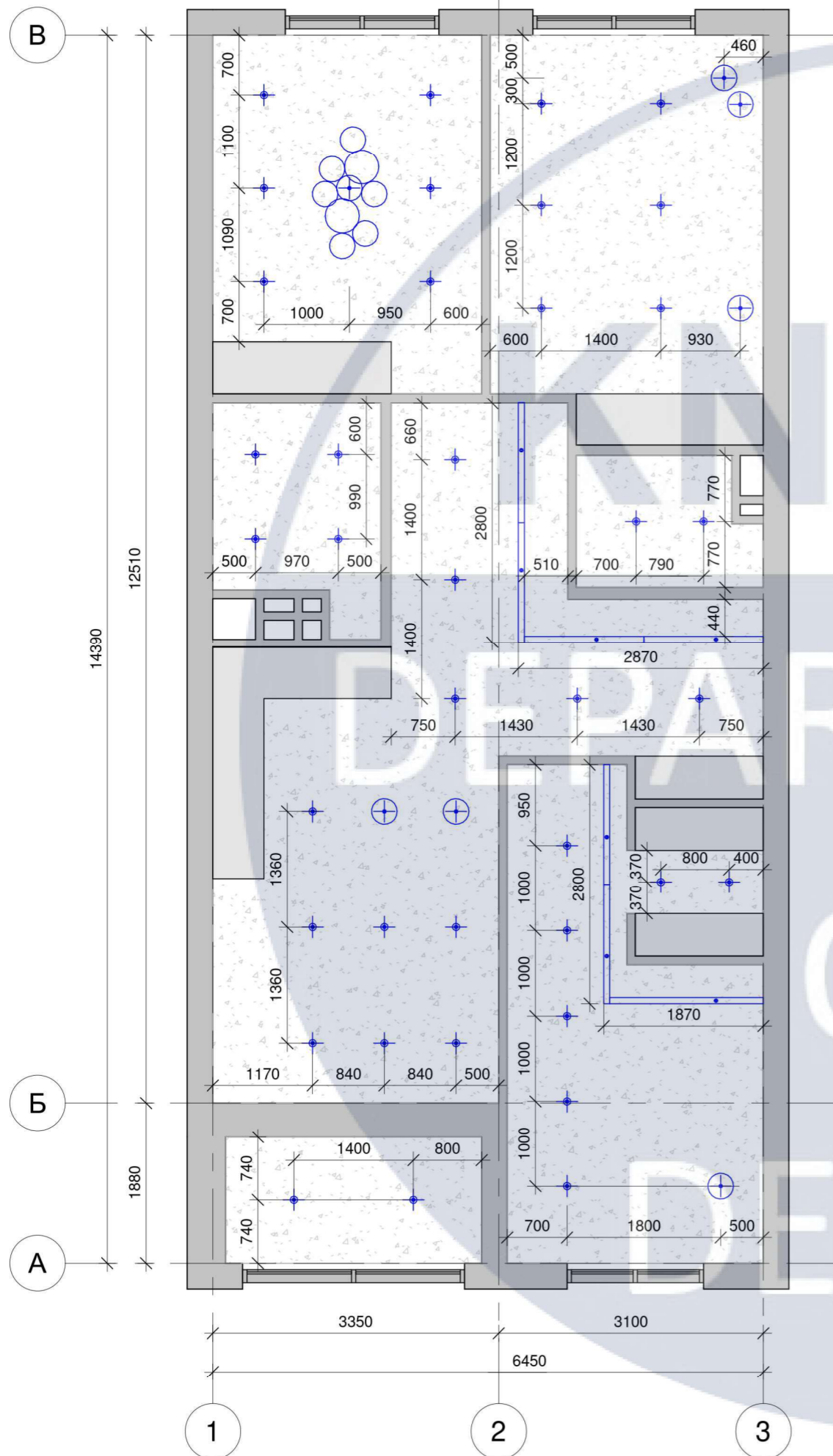
### Специфікація перекриття

Марка	Зображення	Площа	Тип
П-1		30 м <sup>2</sup>	CERRAD FRATTO BIANCO RECT 600x600x10 мм 2
П-2		5 м <sup>2</sup>	CERRAD FRATTO BIANCO RECT 600x600x10 мм
П-3		17 м <sup>2</sup>	Паркет французька ялинка Дуб Котон 580x120x15 мм
Загальний підсумок			


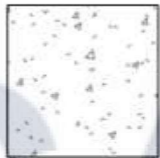
### Примітки:

1. Стики покриттів підлоги розміщувати по центру дверного полотна.
2. У вологих зонах виконати гідроізоляцію підлоги та стін на висоту 200 мм.
3. Кількість матеріалів вказана без урахування запасу.
4. Розташування плінтуса узгодити після затвердження планування з урахуванням розміщення меблів.
5. Підрізку плінтуса узгодити з підрядною організацією, після вибору та узгодження меблів.

КНУБА 022 ДИЗАЙН ДН-41					
Зм.	Кіл. уч.	Аркуш № докум.	Підпис	Дата	Дизайн інтер'єрів квартири для кількох поколінь.
					Аркуш
					Аркушів
Розробив	Харлан О.				12
Перевірів	Биков М.І.				30
Н. контроль					Архітектурний факультет
План підлогового покриття М 1:60					
3-Д схема підлогового покриття М 1:100					
Специфікація підлогового покриття					



### Специфікація стелі

Маркіровка типорозміру	Зображення типорозміру	Тип	Об'єм	Площа
C-1		Гіпсокартоновий опуск над вбудованими меблями	0.14 м³	3 м²
C-2		Підвісна стеля з гіпсокартону	1.51 м³	26 м²

### Специфікація освітлення

№	Назва	Зображення	№	Назва	Зображення
1	Точковий світильник NOWODVORSKI 34963 100x45 мм		4	Підвісний світильник Nuvola 1540x560 мм	
2	Точковий світильник MAYTONI 17530 92x25 мм		5	Світильник стельовий NOWODVORSKI 50490 1400x65 мм	
3	Люстра ALFA 40265 900x300 мм		6	Люстра MAYTONI 31809 950x760 мм	

#### Примітки:

1. Розміри дані з урахуванням чистового опорядження.
2. Прив'язки скорегувати після штукатурних робіт та монтажу усіх ГК перегородок та конструкцій.
3. Прив'язки вказані по стінах.

### КНУБА 022 ДИЗАЙН ДН-41

Зм.	Кіл. уч.	Аркуш № докум.	Підпис	Дата	Дизайн інтер'єрів квартири для кількох поколінь.	Аркуш	Аркушів
Розробив		Харлан О.				13	30
Перевірів		Биков М.І.					
Н. контроль					План стелі та освітлювальних приладів М 1:60; Специфікація плану стелі та освітлювальних приладів	Архітектурний факультет	

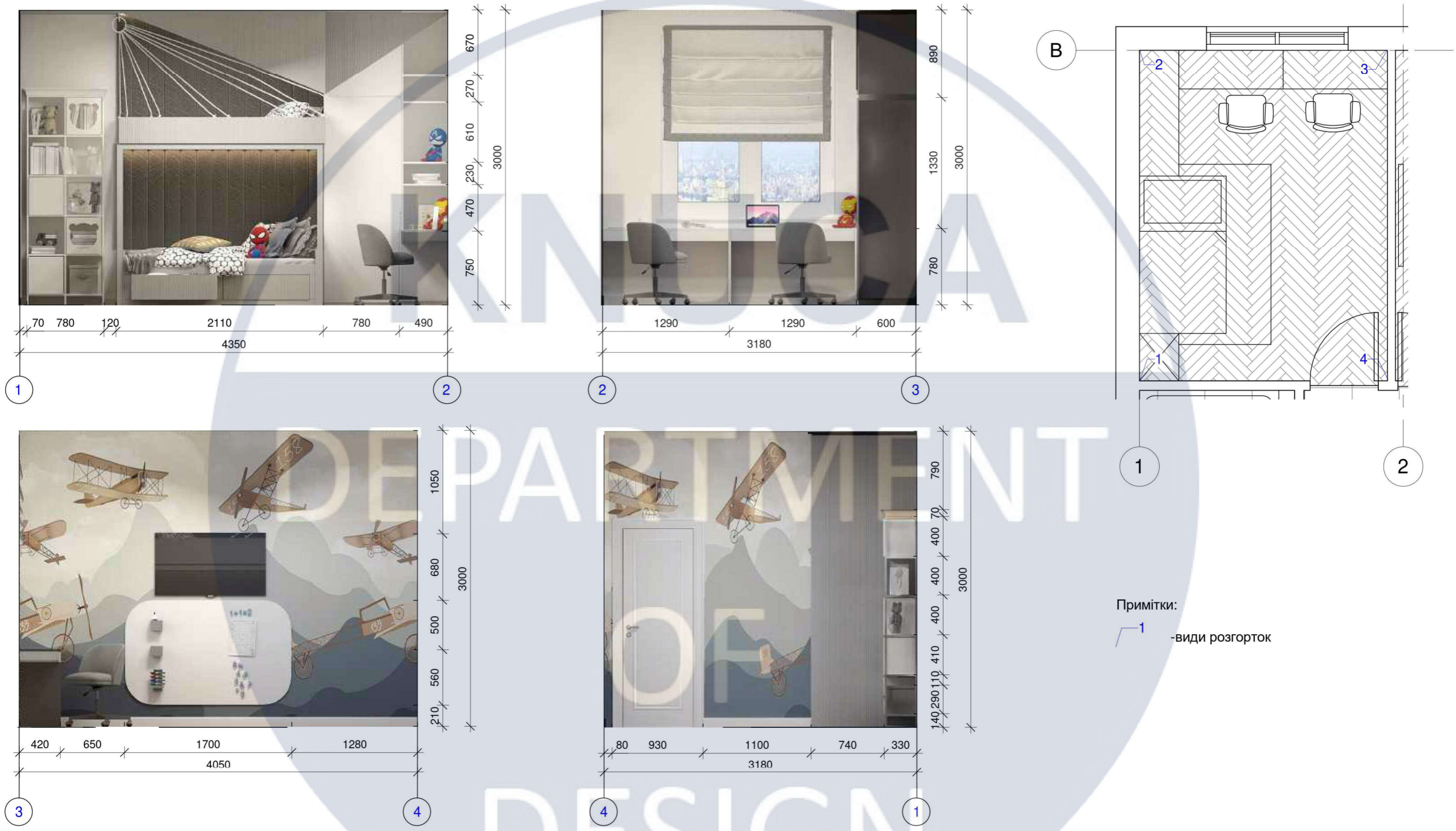
# РОЗГОРТКА СПАЛЬНІ ДЛЯ ЛЮДИНИ ПОХИЛОГО ВІКУ



Примітки:  
 1 - види розгортки

						КНУБА 022 ДИЗАЙН ДН-41		
Зм.	Кіл. уч.	Аркуш № докум.	Підпис	Дата	Дизайн інтер'єрів квартири для кількох поколінь.	Аркуш	Аркушів	
Розробив	Харлан О.					14	30	
Перевірів	Биков М.І.							
Н. контроль						Розгортки спальні для людини похилого віку М 1:50	Архітектурний факультет	

# РОЗГОРТКА ДИТЯЧОЇ КІМНАТИ



Примітки:  
 1 - види розгорток

						КНУБА 022 ДИЗАЙН ДН-41				
						Дизайн інтер'єрів квартири для кількох поколінь.		Аркуш	Аркушів	
								15	30	
Зм.	Кіл. уч.	Аркуш № докум.	Підпис	Дата	Розгортки дитячої кімнати М 1:50			Архітектурний факультет		
Розробив		Харлан О.								
Перевірів		Биков М.І.								
Н. контроль										

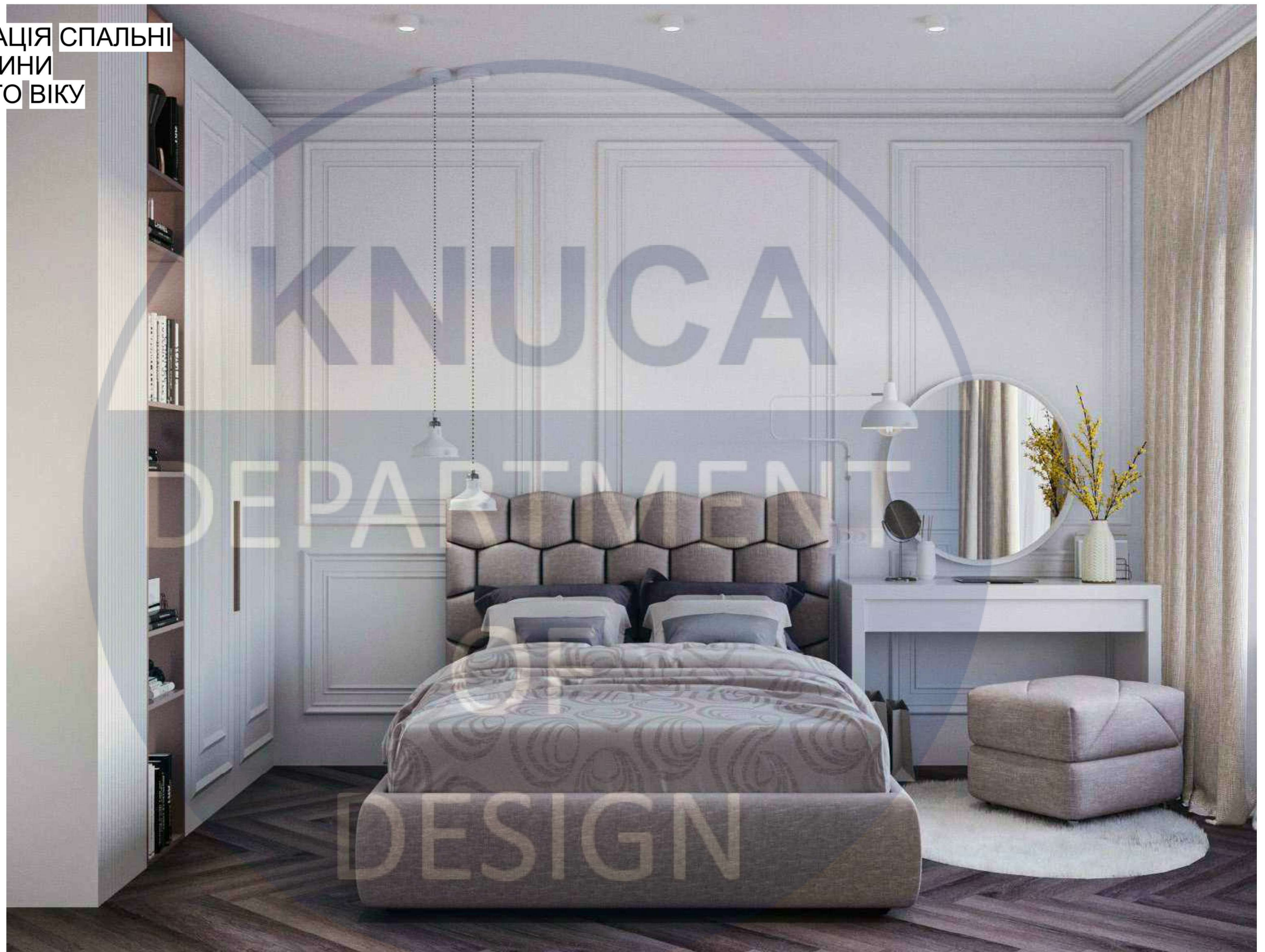
# РОЗГОРТКА КУХНІ/ВІТАЛЬНІ



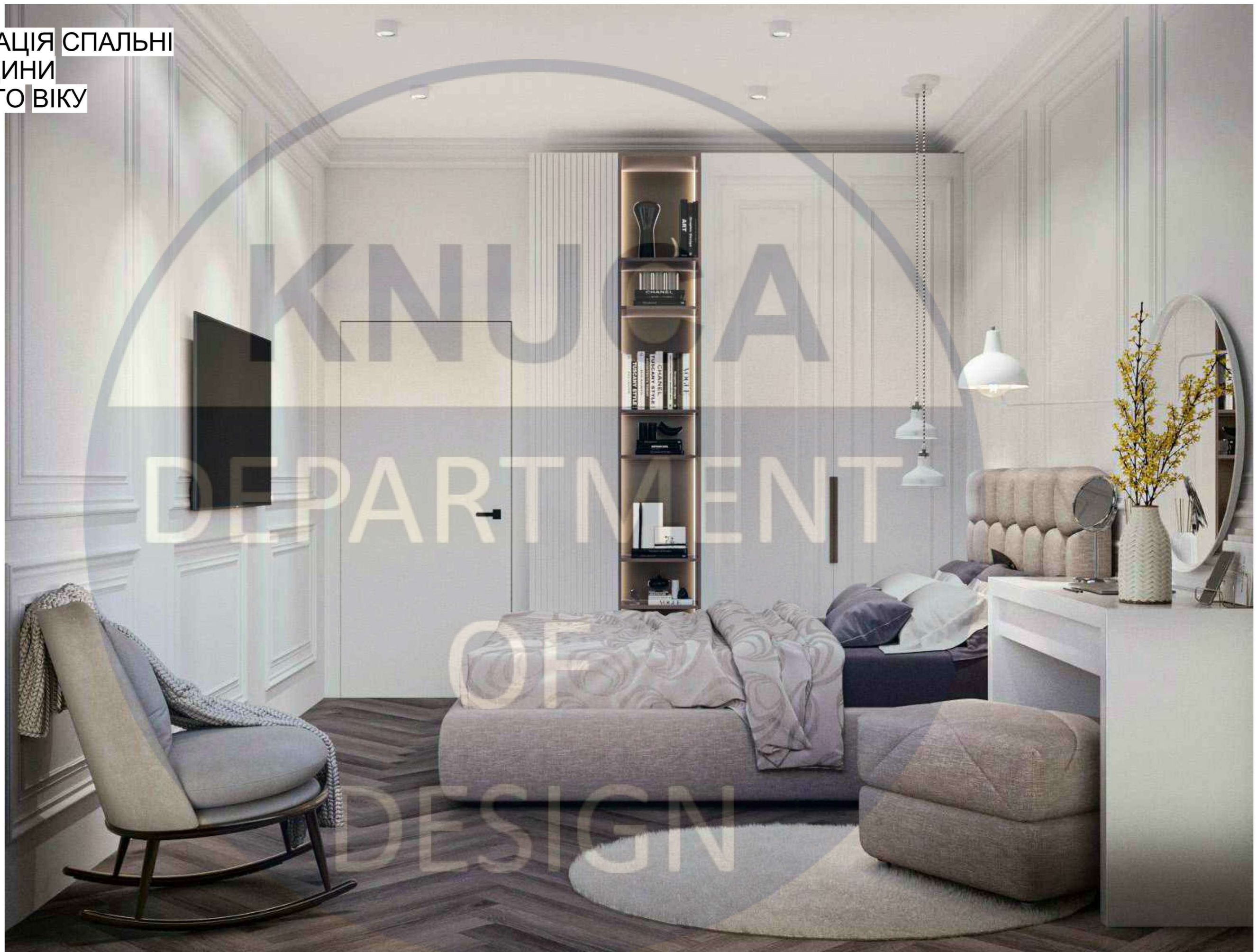
Примітки:  
 1 - види розгортки

						КНУБА 022 ДИЗАЙН ДН-41	
Зм.	Кіл. уч.	Аркуш № докум.	Підпис	Дата	Дизайн інтер'єрів квартири для кількох поколінь.		
					Аркуш	Аркушів	
					16	30	
					Розгортка кухні/вітальні М 1:50		
					Архітектурний факультет		

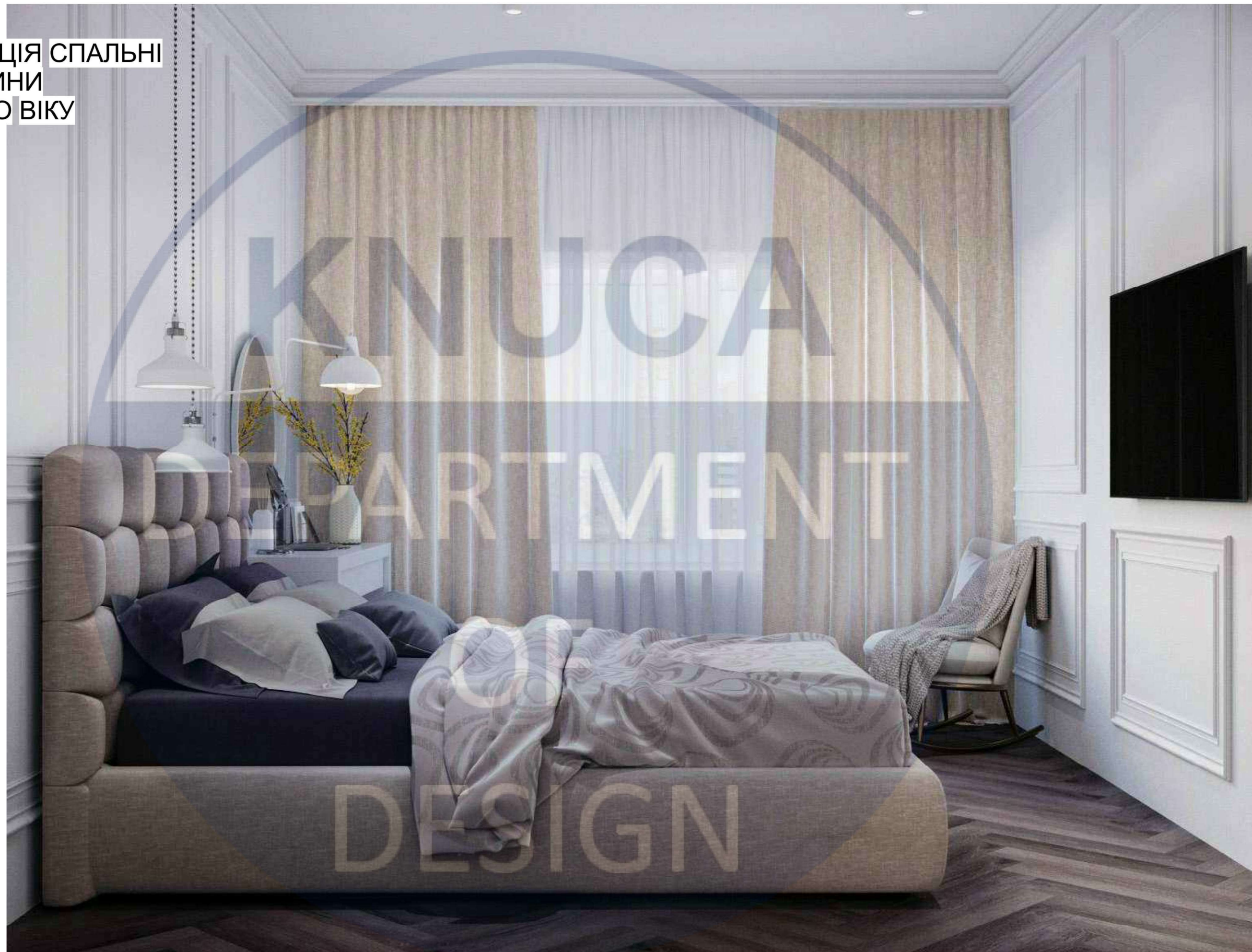
ВІЗУАЛІЗАЦІЯ СПАЛЬНІ  
ДЛЯ ЛЮДИНИ  
ПОХИЛОГО ВІКУ




ВІЗУАЛІЗАЦІЯ СПАЛЬНІ  
ДЛЯ ЛЮДИНИ  
ПОХИЛОГО ВІКУ




ВІЗУАЛІЗАЦІЯ СПАЛЬНІ  
ДЛЯ ЛЮДИНИ  
ПОХИЛОГО ВІКУ




ВІЗУАЛІЗАЦІЯ ДИТЯЧОЇ  
КІМНАТИ




ВІЗУАЛІЗАЦІЯ ДИТЯЧОЇ  
КІМНАТИ




ВІЗУАЛІЗАЦІЯ ДИТЯЧОЇ  
КІМНАТИ




ВІЗУАЛІЗАЦІЯ ДИТЯЧОЇ  
КІМНАТИ




ВІЗУАЛІЗАЦІЯ  
КУХНЯ/ВІТАЛЬНЯ




ВІЗУАЛІЗАЦІЯ  
КУХНЯ/ВІТАЛЬНЯ




ВІЗУАЛІЗАЦІЯ  
КУХНЯ/ВІТАЛЬНЯ





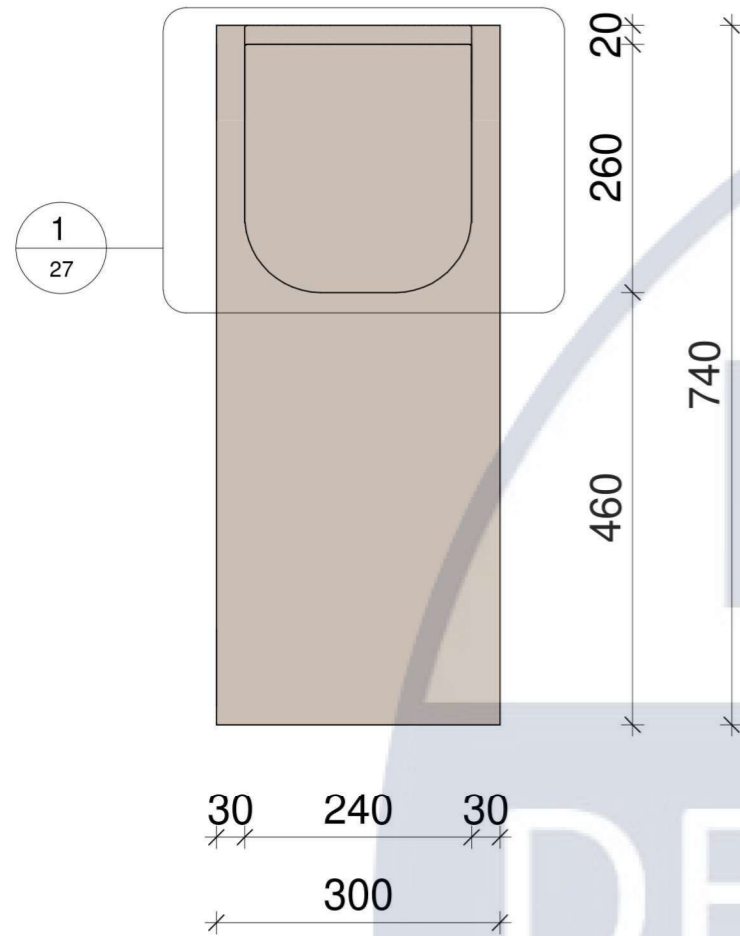

**KNUCA**

**DEPARTMENT**

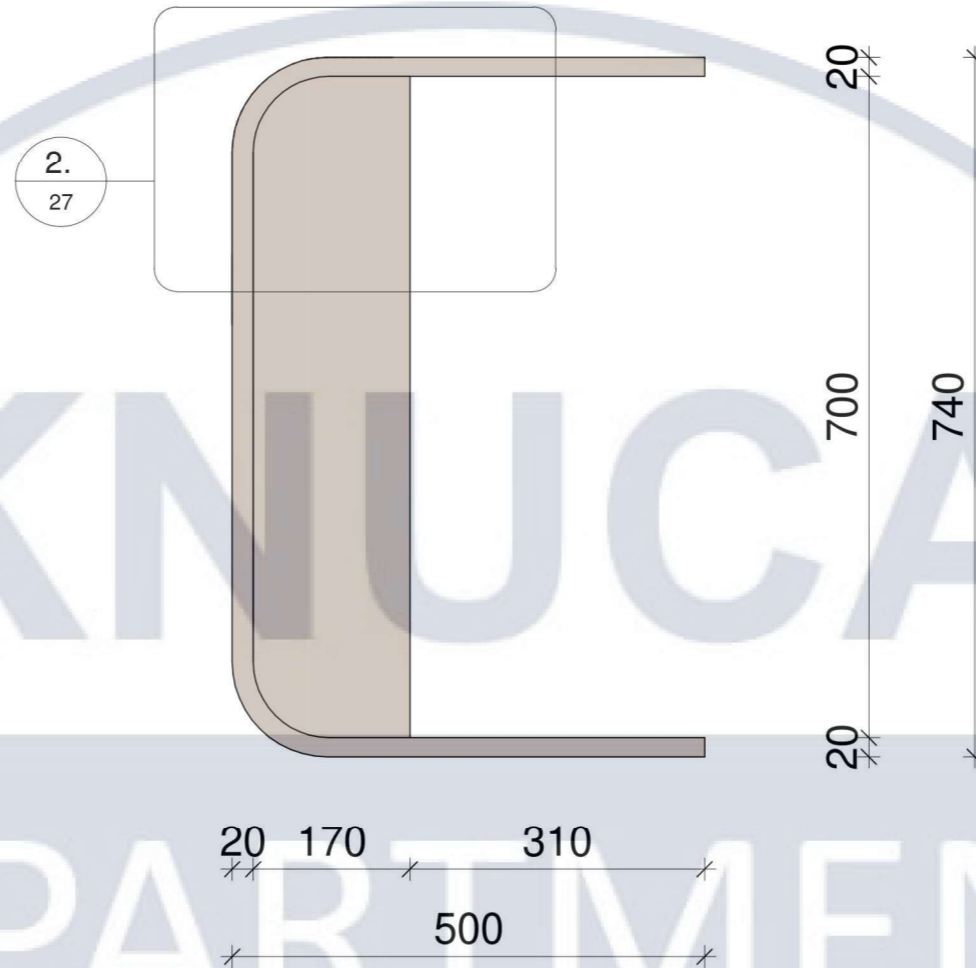
**OF**

**DESIGN**

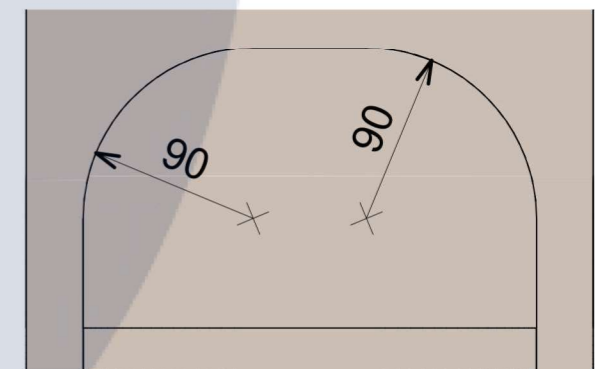
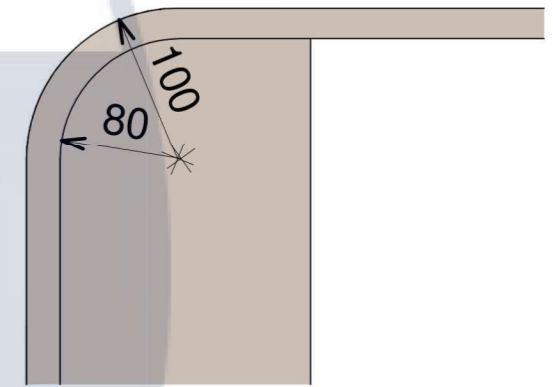
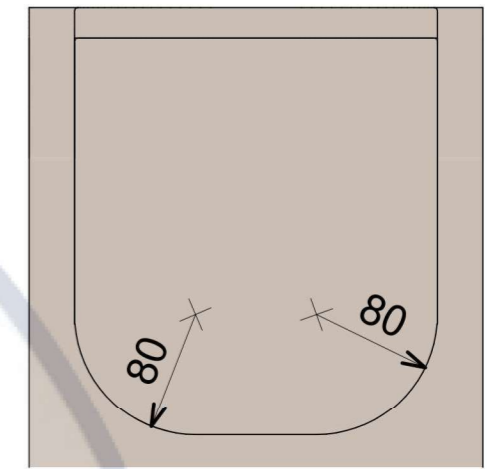
Вид фронтальний М 1:15



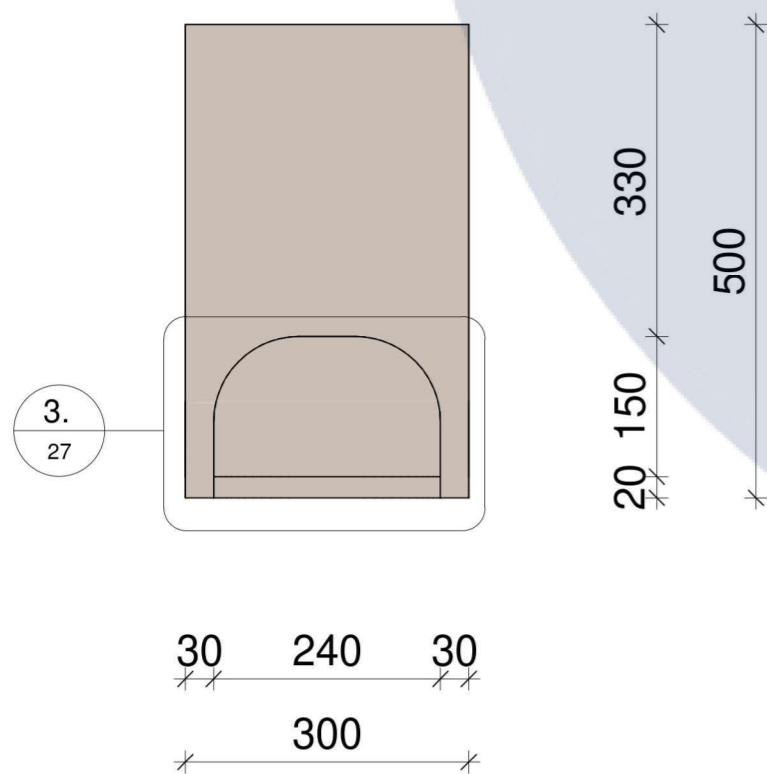
Вид збоку М 1:15



Фрагменти М 1:5



Вид зверху М 1:15



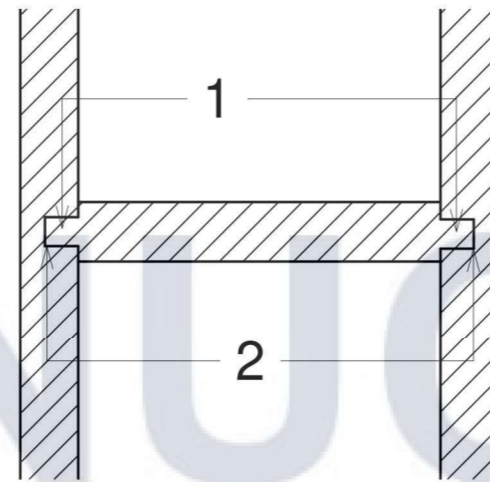
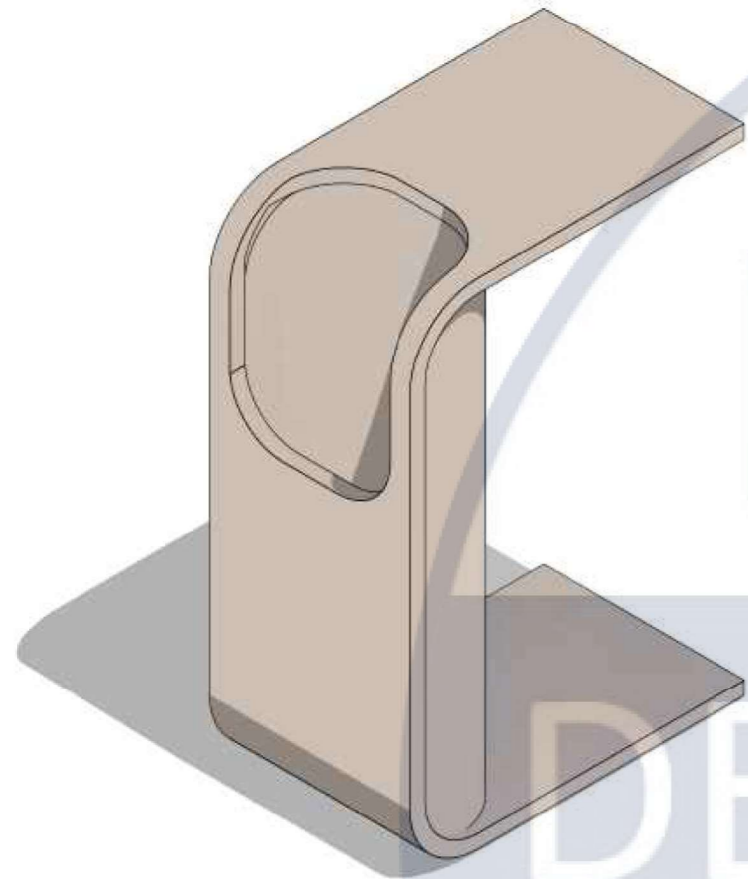
KNUCA  
DEPARTMENT  
OF  
DESIGN

						КНУБА 022 ДИЗАЙН ДН-41		
Зм.	Кіл. уч.	Аркуш № докум.	Підпис	Дата	Дизайн інтер'єрів квартири для кількох поколінь.	Аркуш	Аркушів	
Розробив	Харлан О.					28	30	
Перевірів	Биков М.І.							
Н. контроль					Ортогональні проєкції М 1:15; Фрагменти 1/2/3 М 1:5	Архітектурний факультет		

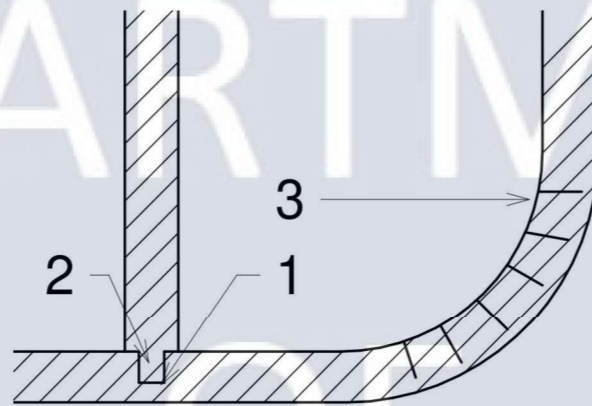
Аксонетрична проекція  
М 1:10

Вузли

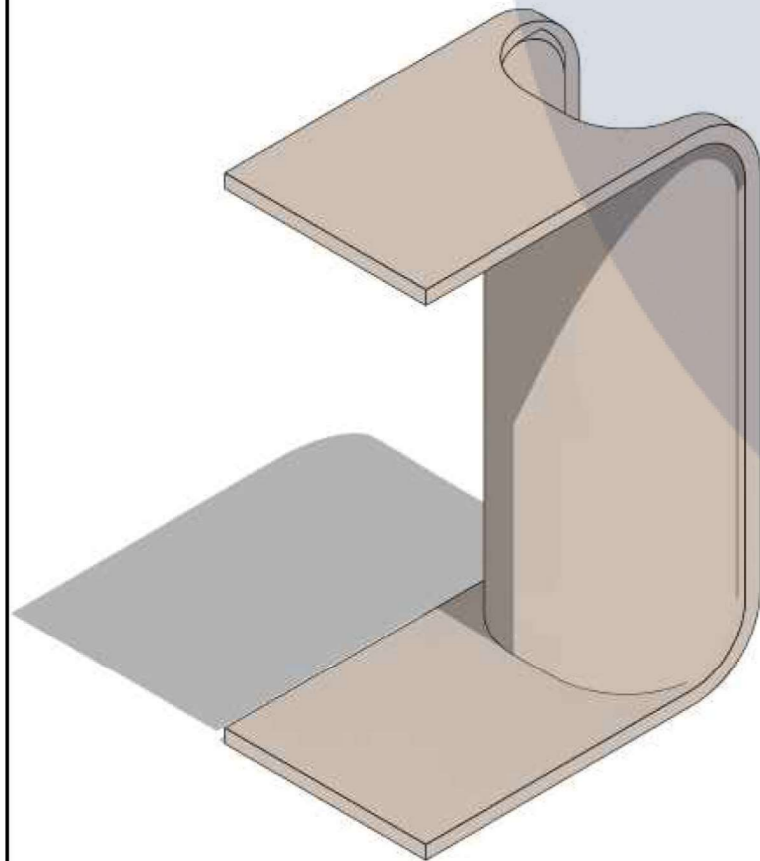
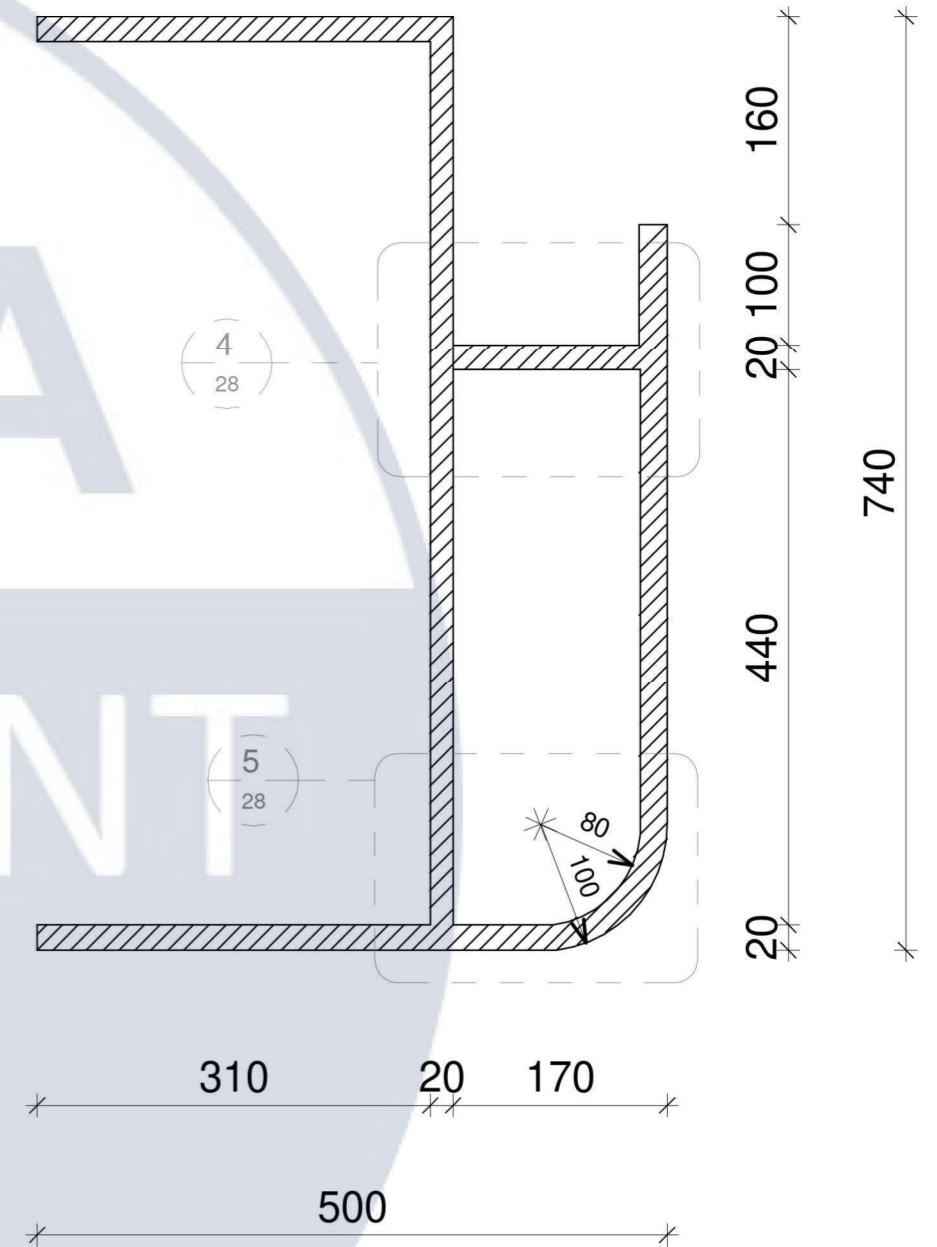
Розріз М 1:5



1- паз  
2- шип



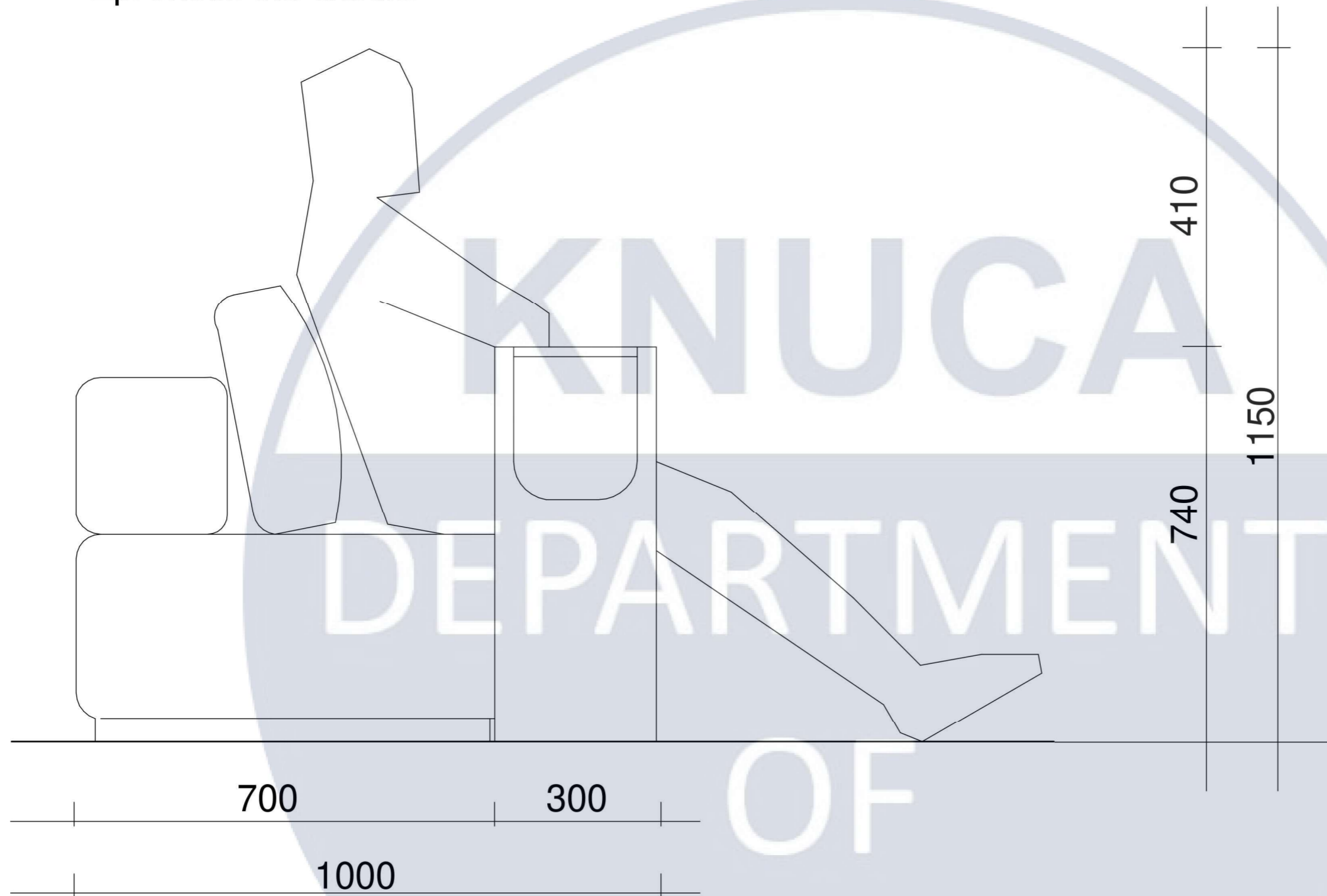
1- паз  
2- шип  
3- вирізьблення проміжків



КНУБА 022 ДИЗАЙН ДН-41

						КНУБА 022 ДИЗАЙН ДН-41	
Зм.	Кіл. уч.	Аркуш № докум.	Підпис	Дата	Дизайн інтер'єрів квартири для кількох поколінь.	Аркуш	Аркушів
Розробив		Харлан О.				29	30
Перевірів		Биков М.І.					
Н. контроль					Аксонетрична проекція М 1:10; Розріз М 1:5; Вузли 1/2 М 1:3	Архітектурний факультет	

# Ергономічна схема



## Паспорт матеріалів



■ ДСП-18 Alvic Nocce 01 5026

						КНУБА 022 ДИЗАЙН ДН-41			
						Дизайн інтер'єрів квартири для кількох поколінь.		Аркуш	Аркушів
								30	30
						Ергономічно схемаМ 1:20; Паспорт матеріалів		Архітектурний факультет	
Зм.	Кіл. уч.	Аркуш № докум.	Підпис	Дата					
Розробив		Харлан О.							
Перевірів		Биков М.І.							
Н. контроль									