

**КВАЛІФІКАЦІЙНА ВИПУСКНА РОБОТА НА ЗДОБУТТЯ
ОСВІТНЬОГО СТУПЕНЯ БАКАЛАВР АРХІТЕКТУРИ**

на тему:

«Кінно-спортивна школа в м. Бучі Київської області»

Загальним обсягом 6 аркушів формату А1, пояснювальна записка 56 с.

Виконала: студентка групи АРХ-21-1Б

191 «Архітектура та містобудування»,

Освітньо-професійна програма «Архітектура та містобудування»

(шифр і назва спеціальності, освітньо-наукової програми)

Блажесва Ірина Олександрівна

(прізвище, ім'я, по батькові)

Керівник: доц. Носенко Ганна Андріївна

(наук. ступінь, посада, прізвище, ім'я, по батькові)

Київ – 2025 р.

КІННО-СПОРТИВНА ШКОЛА В М. БУЧІ КИЇВСЬКОЇ ОБЛАСТІ

виконавці: студент Арх.фак. Київського національного університету будівництва та архітектури
Баранський Ігор Сергійович, Гавриш Андрій Іванович

М. БУЧА
ГЕНЕРАЛЬНИЙ ПЛАН М. БУЧА М1:5000

Експлікація другого поверху
Кафе на 30 відвідувачів
5.1 Зал для відвідувачів
5.2 С/в
5.3 Склад сухих продуктів

5.4 Холодильники
5.5 Мішва
5.6 Роздавальня для персоналу з душовою

СІТУАЦІЙНИЙ ПЛАН М1:1000

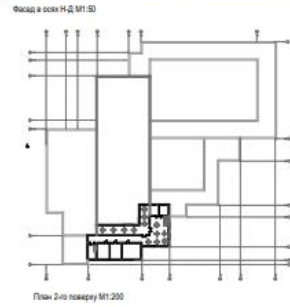
ГЕНЕРАЛЬНИЙ ПЛАН М1:5000

ГЕНЕРАЛЬНИЙ ПЛАН М1:5000

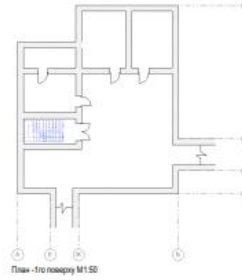
Експлікація до генерального плану

- Об'єктивна зона
- Бюджетна зона
- Спортивна зона
- Парковий масив
- Транспортна зона
- Лісовий масив
- Паркова зона
- Культурна зона

Перспективне зображення ділянки з об'єктом проєктування в контексті висоти тітасового ландшафту

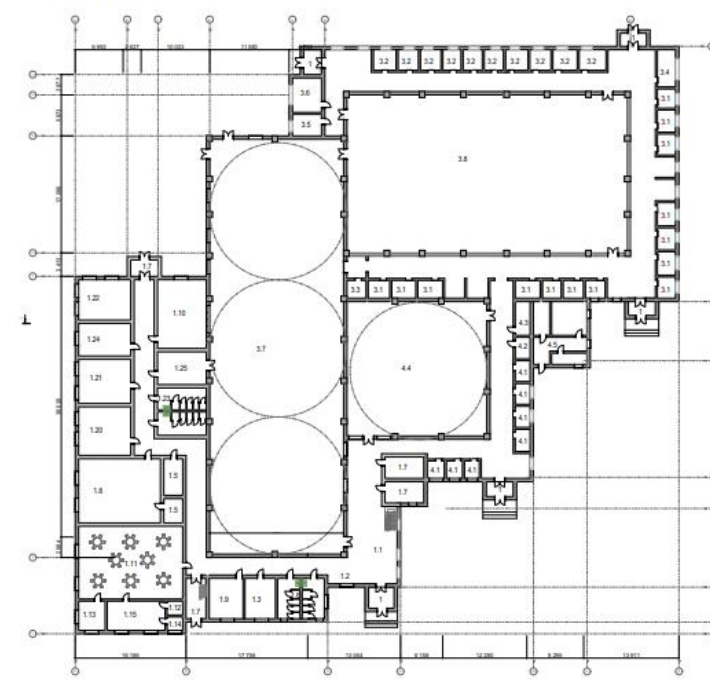
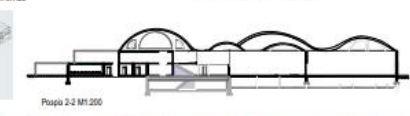
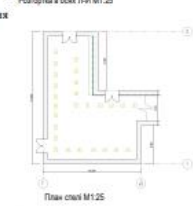


- Укриття**
- 6.1 Приміщення для укриття людей
 - 6.2 С/в
 - 6.3 Приміщення для зберігання запасів води та харчів
 - 6.4 Фільтровентиляційна піпна
 - 6.5 Тамбур-шлюзи, виходи



Експлікація першого поверху

- 1 Тамбур
- 1.1 Вестибюль
- 1.2 Рецепція
- 1.3 Медичний пункт
- 1.5 Комора для інвентарю для прибирання
- 1.6 С/в
- 1.7 Роздавальня
- Навчальний блок**
- 1.7 Тамбур
- 1.8 Універсальна зала
- 1.9 Кімната відпочинку
- 1.10 Спортивний зал
- 1.11 Буфет
- 1.12 Холодильна
- 1.13 Приміщення для персоналу
- 1.14 Комора
- 1.15 Кухня
- 1.20 Кімнати групових занять
- 1.21 Кімнати для занять початкового рівня
- 1.22 Кімнати для занять професійного рівня



- 1.23 С/в
- 1.24 Приміщення для викладачів
- 1.25 Приміщення для суддів
- Конюшня спортивного призначення**
- Тамбур
- 3.1 Денники для прокатних коней
- 3.2 Денники для приватних коней
- 3.3 Бойлерня
- 3.4 Кімната для зберігання амуніції
- 3.5 С/в
- 3.6 Приміщення для тренерів
- 3.7 Манеж відзводний
- 3.8 Манеж конкурний
- Конюшня реабілітаційного призначення**
- Тамбур
- 4.1 Денники з конями реабілітаційного призначення
- 4.2 Бойлерня
- 4.3 Кімната для зберігання амуніції
- 4.4 Манеж навчальний
- 4.5 Кімната конюха



Містобудівне рішення

Експлікація до генерального плану

-  - Озеленення
-  - Кінно-спортивна школа
-  - Спортивний манеж
-  - Паркування
-  - Тренувальна "Бочка"
-  - Левади для коней
-  - Паркова зона
-  - Комунальна зона



Генеральний план М1:500



СИТУАЦІЯ ПЛАН М1:1000

-  БАГАТОКВАРТИРНОЇ ЖИТЛОВОЇ ЗАБУДОВИ
-  САДИВНОЇ ЖИТЛОВОЇ ЗАБУДОВИ, БЛОКОВАНОЇ ЖИТЛОВОЇ ЗАБУДОВИ
-  ГРОМАДСЬКИХ ЦЕНТРІВ
-  ЗАКЛАДІВ ОСВІТИ
-  ІНШИХ ОБ'ЄКТІВ ГРОМАДСЬКОЇ ЗАБУДОВИ
-  СПОРТИВНИХ ЗАКЛАДІВ
-  ЗАКЛАДІВ ОЗДОРОВЧИХ, ВІДПОЧИНКУ ТА ТУРИЗМУ
-  ЗЕЛЕНИХ НАСАДЖЕНЬ ЗАГАЛЬНОГО КОРИСТУВАННЯ (ПАРКИ, СКВЕРИ)
-  ЗЕЛЕНИХ НАСАДЖЕНЬ В МЕЖАХ ЗАБУДОВИ
-  ЗЕЛЕНИХ НАСАДЖЕНЬ СПЕЦІАЛЬНОГО ПРИЗНАЧЕННЯ
-  ДЕРЖЛІГГОСПУ
-  САДОВИХ ТОВАРИСТВ, ДАЧ
-  ВИРОВНИЧІ

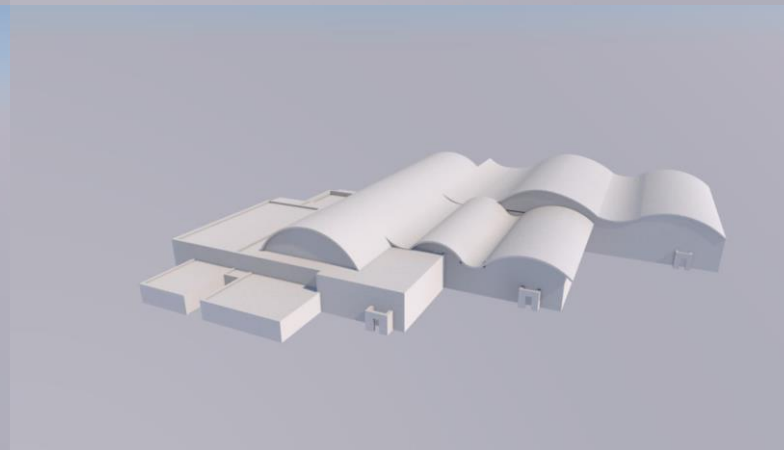
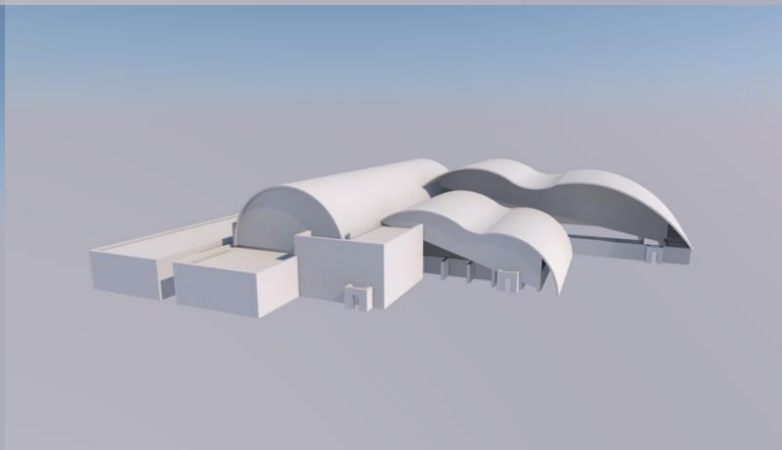
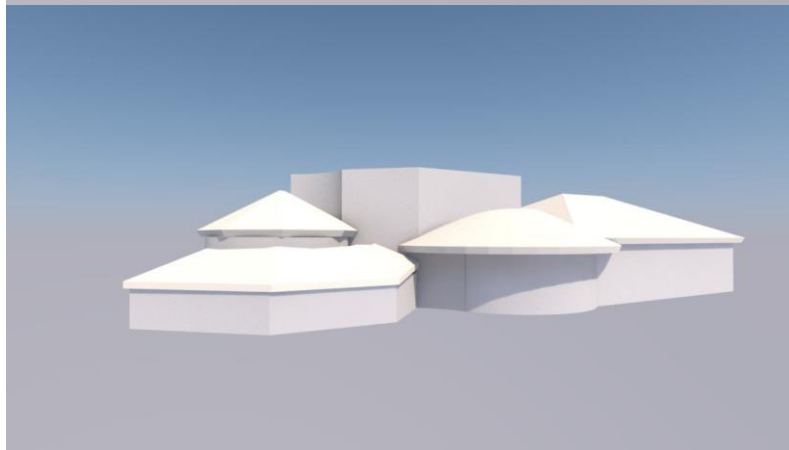
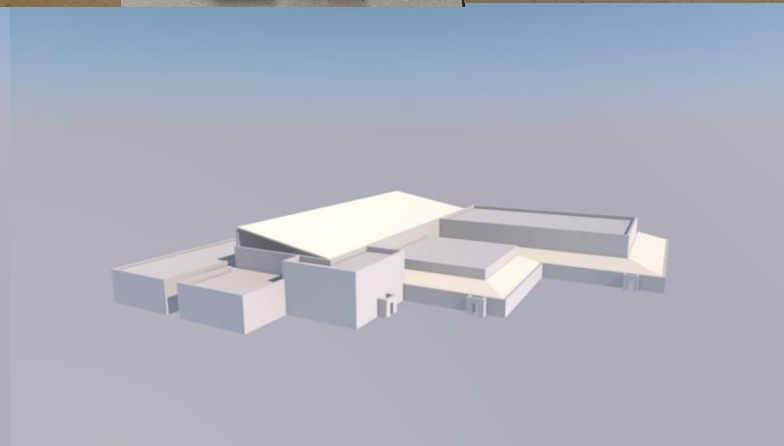
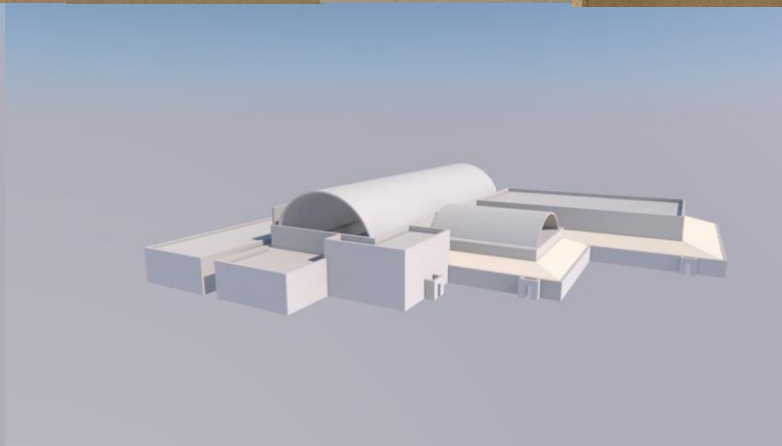
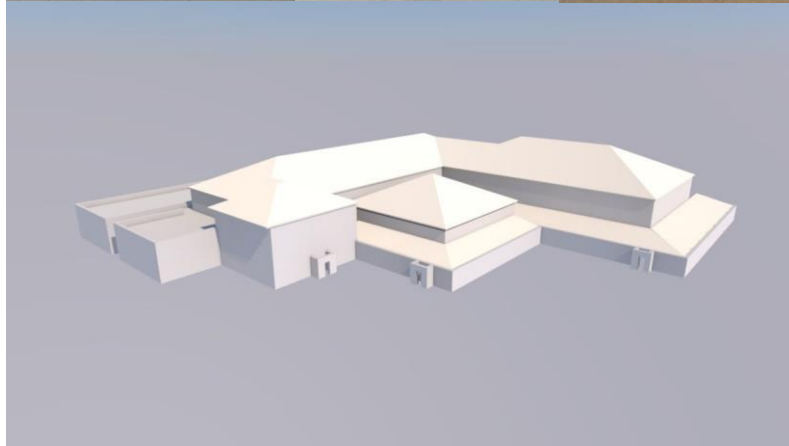
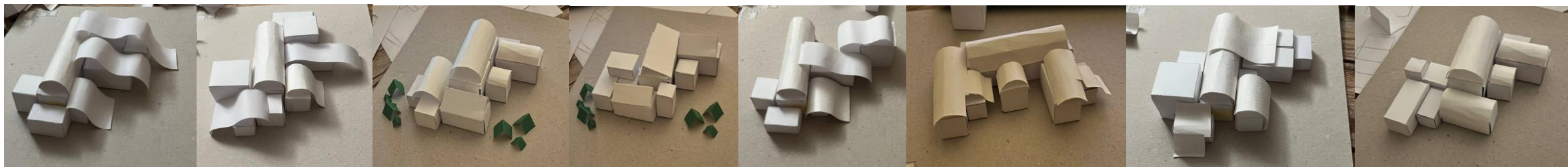


Перспективне зображення ділянки з об'єктом проектування в містобудівному контексті з висоти пташиного польоту

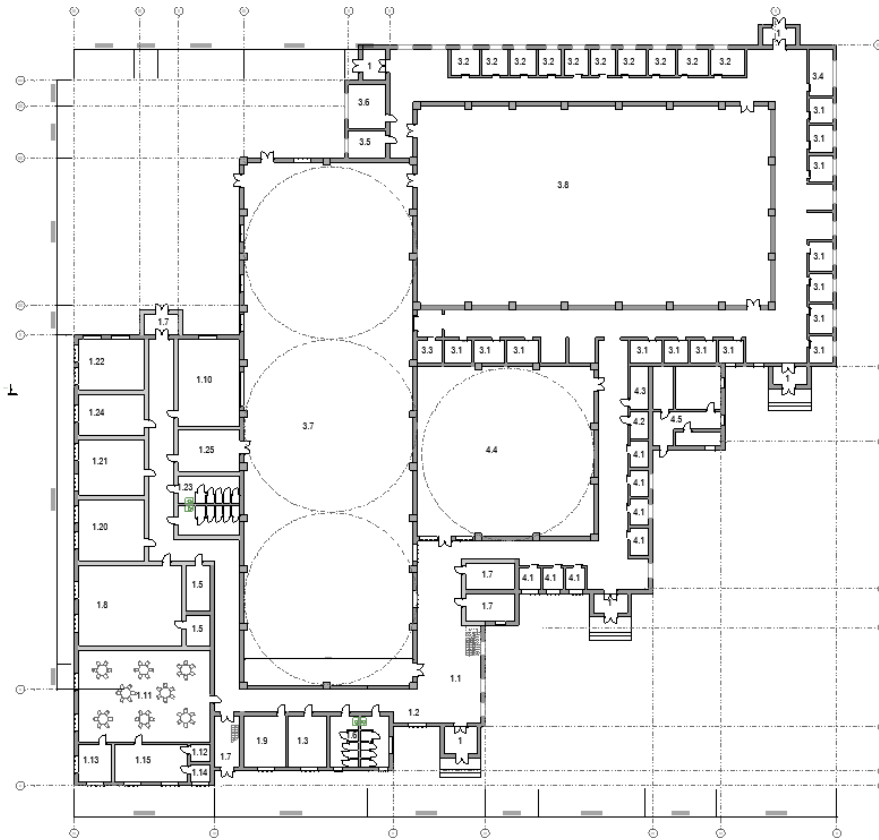


Перспективне зображення будівлі з точки зору людини

Концепція проекту

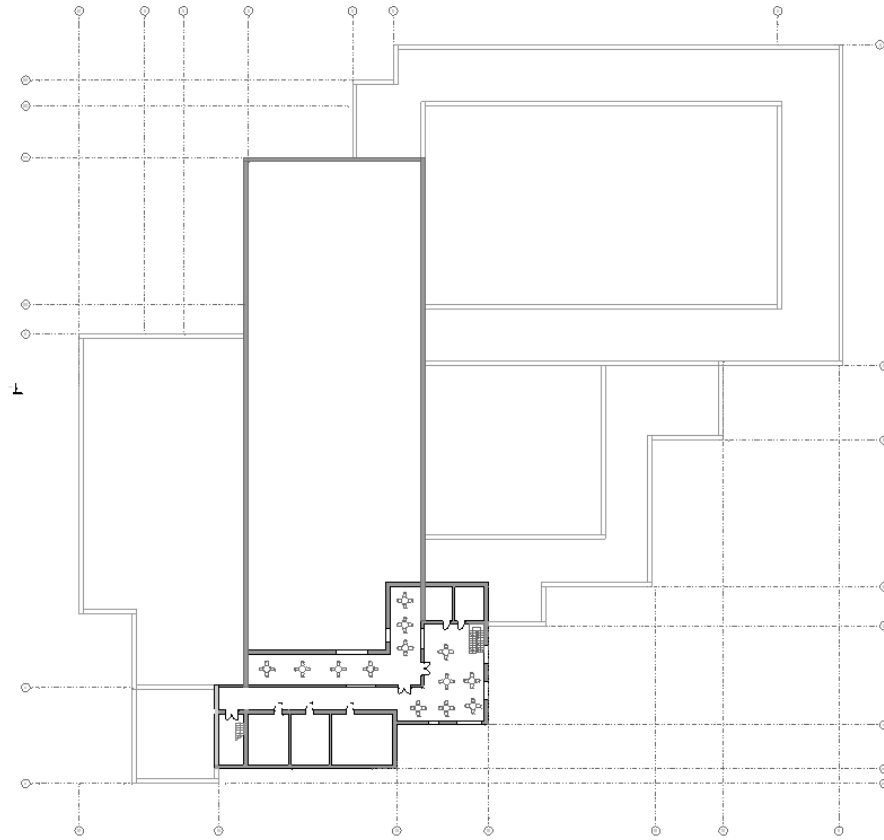


Плани поверхів



План 1-го поверху

- Експлікація перший поверх
- Вхідна зона
- 1 Тамбури
 - 1.1 Вестибюль
 - 1.2 Рецепція
 - 1.3 Медичний пункт
 - 1.5 Комора для інвентарю для прибирання
 - 1.6 С/в
 - 1.7 Роздягальня
- Навчальний блок
- 1.7 Тамбур
 - 1.8 Універсальна зала
 - 1.9 Кімната відпочинку
 - 1.10 Спорт-зал
 - 1.11 Буфет
 - 1.12 Холодильна
 - 1.13 Приміщення для персоналу
 - 1.14 Комора
 - 1.15 Кухня
 - 1.20 Кімнати групових занять
 - 1.21 Кімнати для занять початкового рівня
 - 1.22 Кімнати для занять професійного рівня
 - 1.23 С/в
 - 1.24 Приміщення для викладачів
 - 1.25 Приміщення для суддів
- Конюшня спортивного призначення
- 3.1 Денники для прокатних коней
 - 3.2 Денники для приватних коней
 - 3.3 Бойлерна
 - 3.4 Кімната для зберігання амуніції
 - 3.5 С/в
 - 3.6 Приміщення для тренерів
 - 3.7 Манеж виїздовий
 - 3.8 Манеж конкурний
- Конюшня реабілітаційного призначення
- 4.1 Денники з конями реабілітаційного призначення
 - 4.2 Бойлерна
 - 4.3 Кімната для зберігання амуніції
 - 4.4 Манеж навчальний
 - 4.5 Кімната конюха



План 2-го поверху

- Експлікація другий поверх
- Кафе на 30 відвідувачів
- 5.1 Зал для відвідувачів
 - 5.2 С/в
 - 5.3 Склад сухих продуктів
 - 5.4 Холодильники
 - 5.5 Мийна
 - 5.6 Роздягальня для персоналу з душовою

Фасады



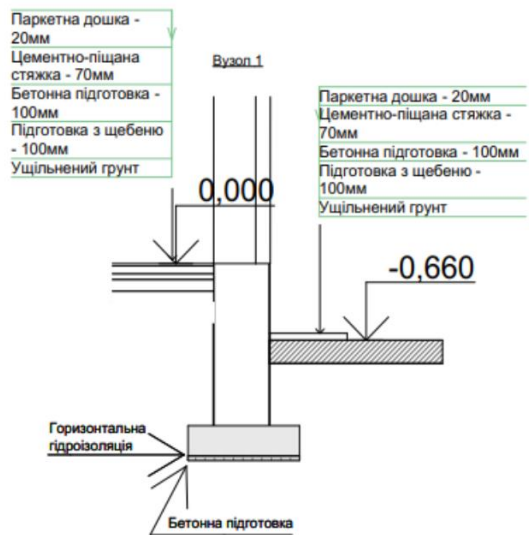
Фасад в осях Н-Д



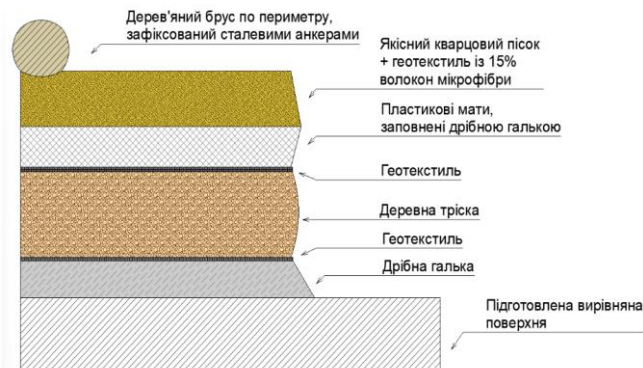
Фасад в осях 11-4

Фасад в осях 4-11

Конструктивні рішення



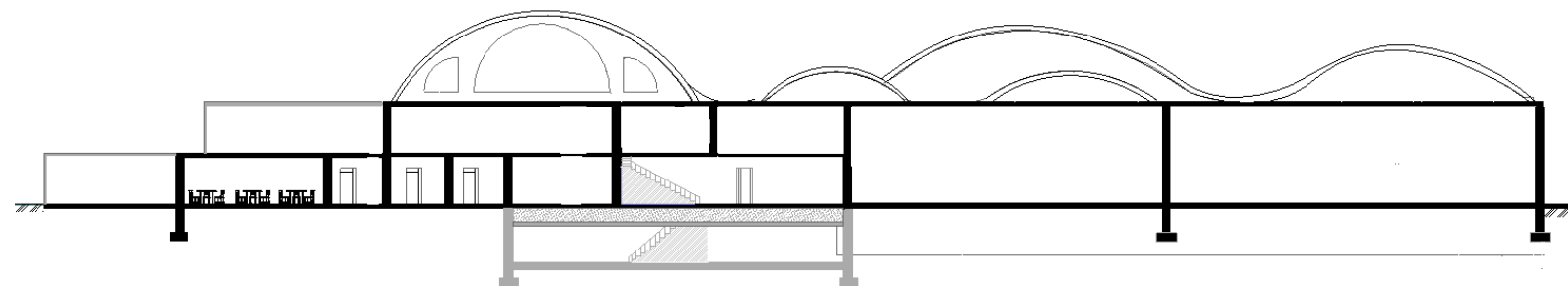
Конструктивний розріз по зовнішній стіні



Конструктивний розріз ґрунту на манежі



Розріз 1-1



Розріз 2-2

Візуалізація об'єкту



Дизайн інтер'єру



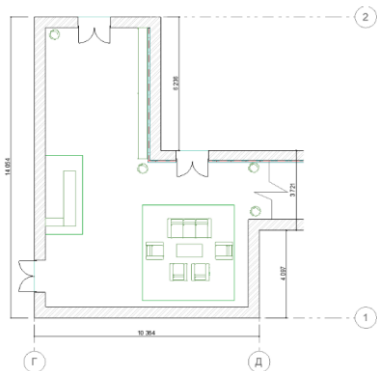
Розгортка в осях Л-И М1:25

Розгортка в осях 9-8 М1:25

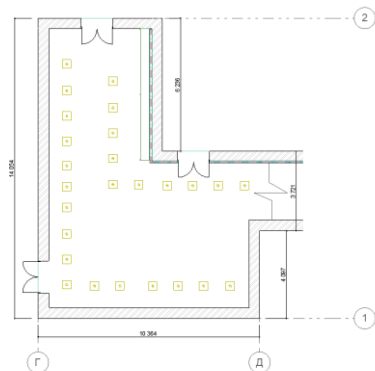


Розгортка в осях И-Л М1:25

Розгортка в осях 8-9 М1:25



План підлоги з розстановкою обладнання М1:25



План стелі М1:25

