

Київський національний університет будівництва та архітектури
Кафедра теорії архітектури

Особливості архітектурно-планувальної організації СПА-комплексів

АРХ-63Б Макаревський А. М.
Проф. Хараборська Ю. О.
Проф. Юнаков С. Ф.

Київ - 2023

- ▶ **Актуальність.** СПА-індустрія є однією з найбільш швидко зростаючих галузей туризму, а спа-комплекси є важливими частинами інфраструктури готелів та курортів. Оскільки Україна має значний туристичний потенціал і привабливість для іноземних туристів, розвиток СПА-комплексів є важливим напрямом розвитку туристичної галузі в Україні.
- ▶ **Мета дослідження.** Метою роботи є створення сучасного СПА-комплексу, дослідження впливу діяльності СПА-комплексів на стан та перспективи розвитку СПА-індустрії в Україні, розвиток інфраструктури за рахунок СПА-комплексів, розвиток туризму, та оздоровлення суспільства відпочиваючи в СПА-комплексі.
- ▶ **Об'єкт дослідження.** Будівлі СПА-комплексів.
- ▶ **Предмет дослідження.** Архітектурно-планувальна організація сучасних СПА-комплексів в контексті розвитку сучасних технологій.

Історичний розвиток

Найвищого щабля розвитку курортна справа з використанням СПА сягнула в епоху Римської імперії.

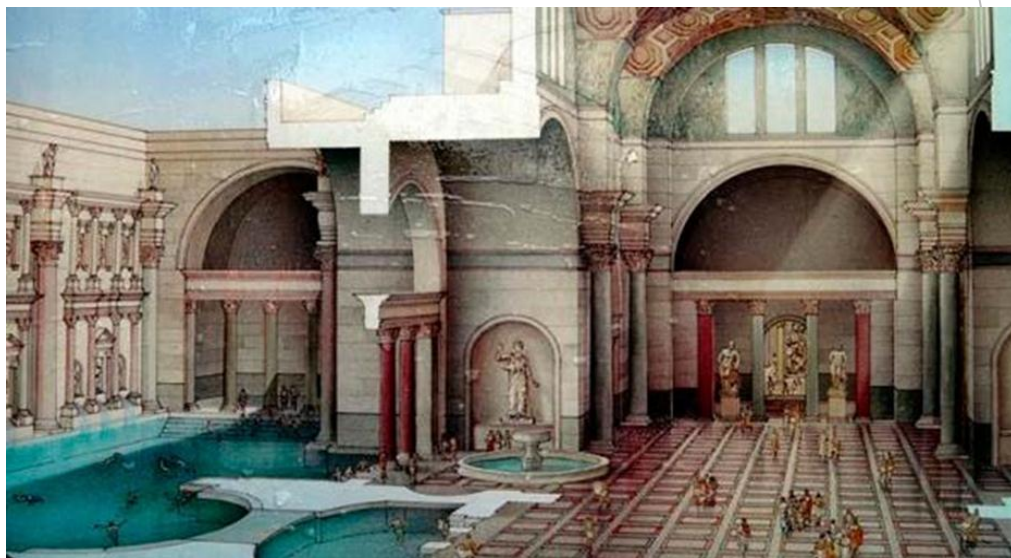
Давні римляни сформулювали аксіому підтримування здорового способу життя. Латинське «sanitas pro aqua», тобто «здоров'я через воду» покладено в основу найпрогресивніших сучасних технологій курортного оздоровлення і релаксації. А таке популярне нині СПА - це аббревіатура латинської фрази «sanitas pro aqua».



Римляни приймають ванни-гравюра



Терми Діоклетіана



Терми Каракалли

Класифікація моделей СПА-комплексів

Сучасний ринок туристичних СПА-послуг представлений різними моделями, які мають свої особливості. Класифікація сучасних моделей СПА будується по культурно-географічній ознаці. Виділяють американську, французько-італійську, австрійську, німецьку, східну й слов'янську моделі СПА.



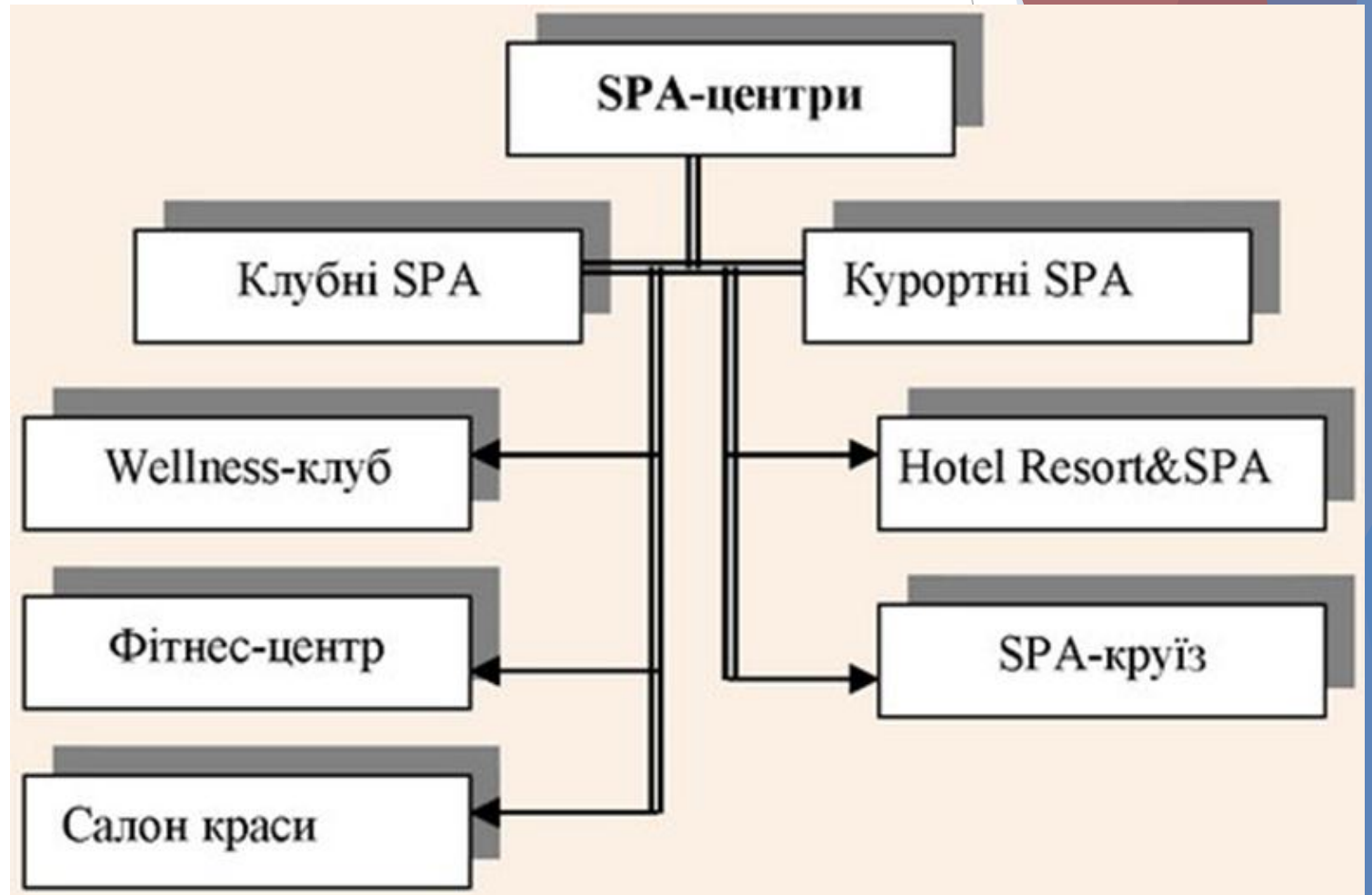
Схема класифікацій моделей СПА-комплексів

Типологія СПА-центрів

Загалом організаційне розмаїття СПА-центрів поділяється на два типи: клубні та курортні. Різниця між ними криється в особливостях геопросторового розташування.

Клубні СПА-центри розташовуються у великих містах - центрах максимального споживацького попиту. Це інноваційний тип закладів муніципального дозвілля, що стоїть в одному ряду з такими типами закладів повсякденної міської рекреації як спортклуби, плавальні басейни (аквапарки), сауни, косметологічні клініки, клініки відновлювальної терапії, центри нетрадиційної терапії. До цього типу відносимо такі підтипи: wellness-клуби, фітнес-центри та салони краси.

Серед курортних СПА-центрів виокремилися два підтипи: стаціонарні та круїзні. Спеціалізовані СПА-круїзи щойно входять у моду, проте з огляду на вартість доступні вони лише обмеженому колу респектабельних споживачів.



Основні види СПА-процедур

Паралельно з неодмінними водними процедурами на СПА-курортах пропонуються безліч різновидів ручного масажу і послуги професійних східних масажистів, маски для обличчя і тіла, лімфодренаж, пілінги, обгортання, ароматизовані ванни тощо. При багатьох СПА-курортах працюють медичні центри, що спеціалізуються на лікуванні тих чи інших захворювань. Вони ж пропонують програми для вирішення таких проблем, як зайва вага, нервові розлади, а також послуги естетичної хірургії.



Схема видів СПА-процедур

Функціональні зони

Загальна структура приміщень та спектр послуг виглядає наступним чином:

1. Зона очікування (рецепція + фітобар + громадське харчування)
2. Волога зона (аква зона + термальна зона)
3. СПА-процедури
4. Зона краси
5. Зона релаксації і відпочинку
6. Фітнес зона.



Фактори, що впливають на проектування

Проектування СПА-комплексів (спа-центрів) включає в себе багато різних факторів, які впливають на їх функціональність, ефективність та успішність.

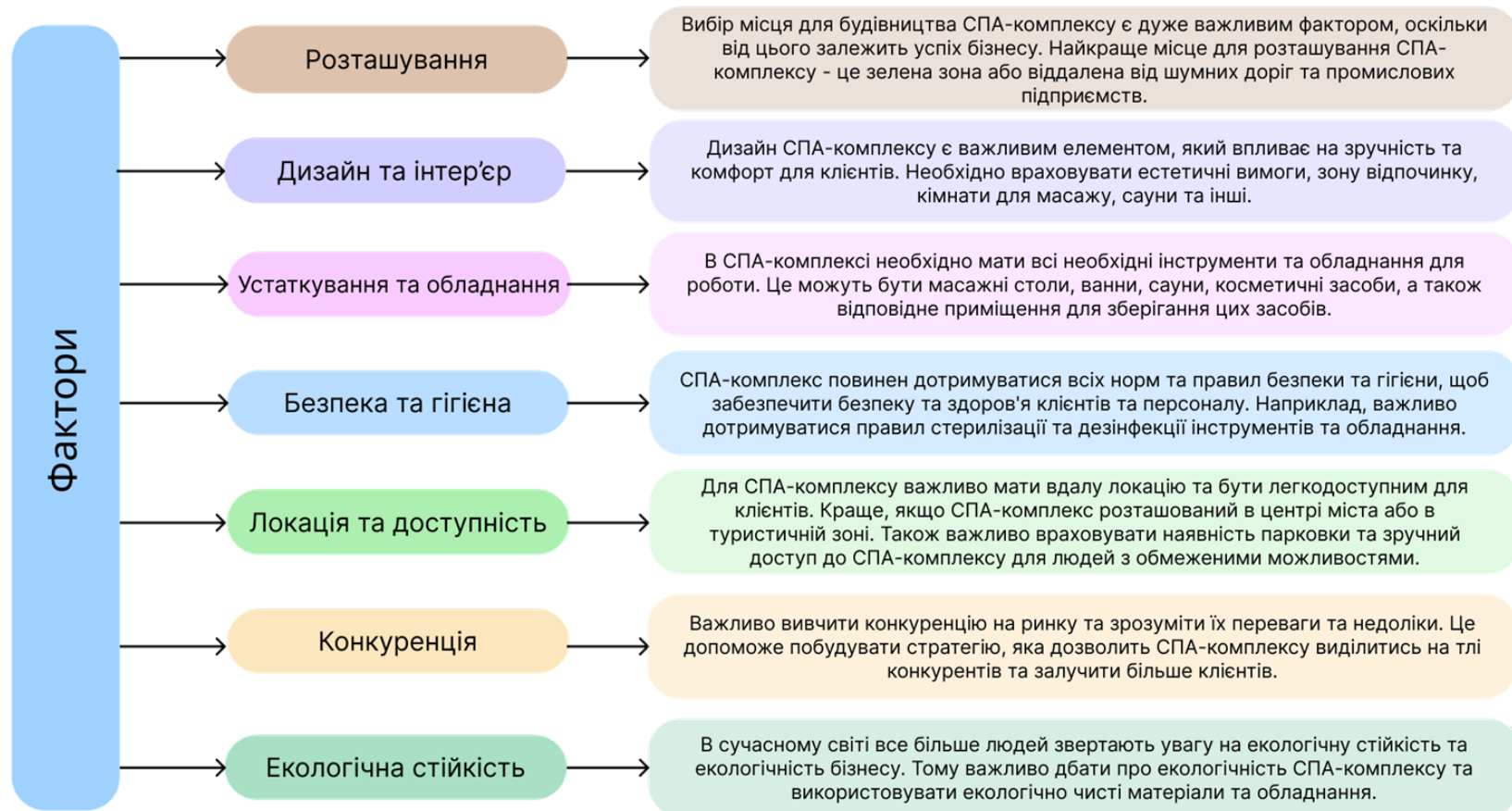


Схема факторів

Основні тенденції розвитку

Згідно світових тенденцій розвитку СПА-індустрії та наявних ресурсів для лікування та оздоровлення на території України виділяють наступні тенденції.



Схема тенденцій розвитку

Теоретичні засади формування СПА-комплексів

СПА-комплекси - це комплексні процедури, які поєднують у собі елементи спа-терапії, фізіотерапії, бальнеології, масажу та інших методик для досягнення релаксації, покращення здоров'я і духовного благополуччя клієнтів.



Схема теоретичних засад формування СПА-комплексів

Типологія СПА

Існує типологія СПА-комплексів за їх функціональним призначенням.



Схема типології СПА-комплексів

Методи оздоровлення, що використовуються в СПА

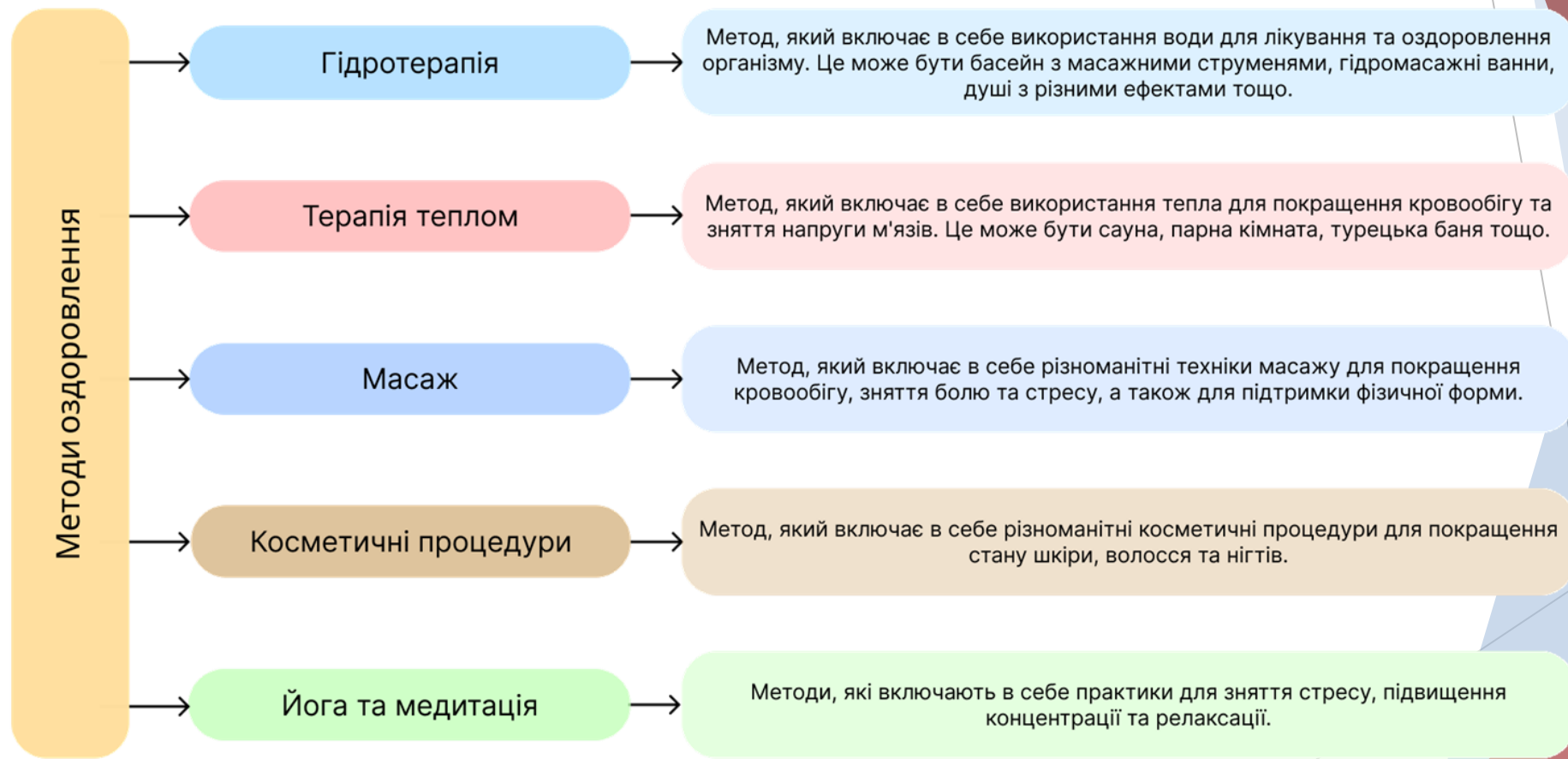


Схема методів оздоровлення в СПА

Підходи до формування СПА-комплексів



Схема підходів до формування СПА-комплексів

Основні вимоги



Схема основні вимоги

Категорії СПА

Міжнародною асоціацією СПА було запропоновано розподіл на наступні категорії (за типом):

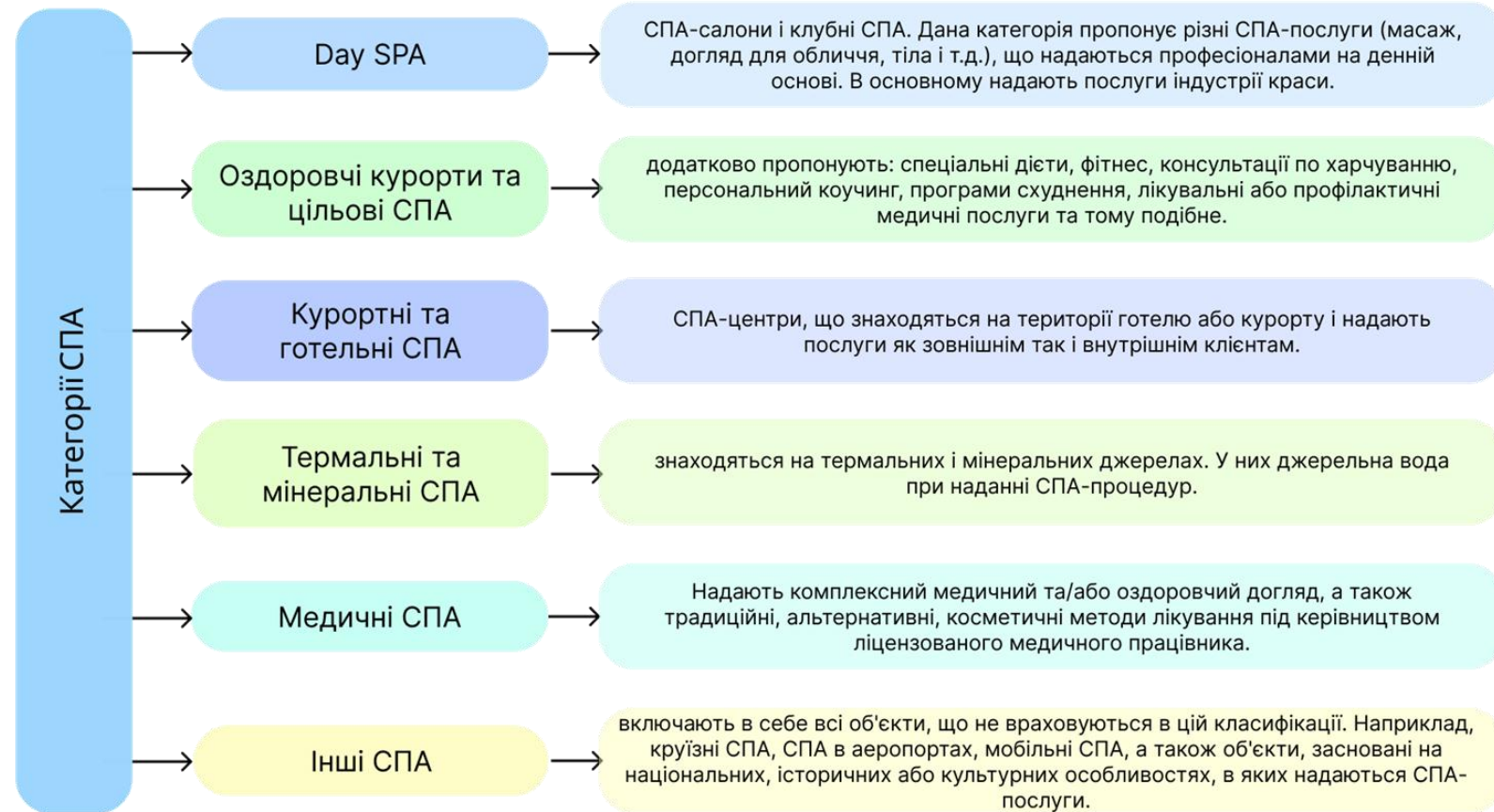


Схема категорій СПА

Функціонально-планувальна схема

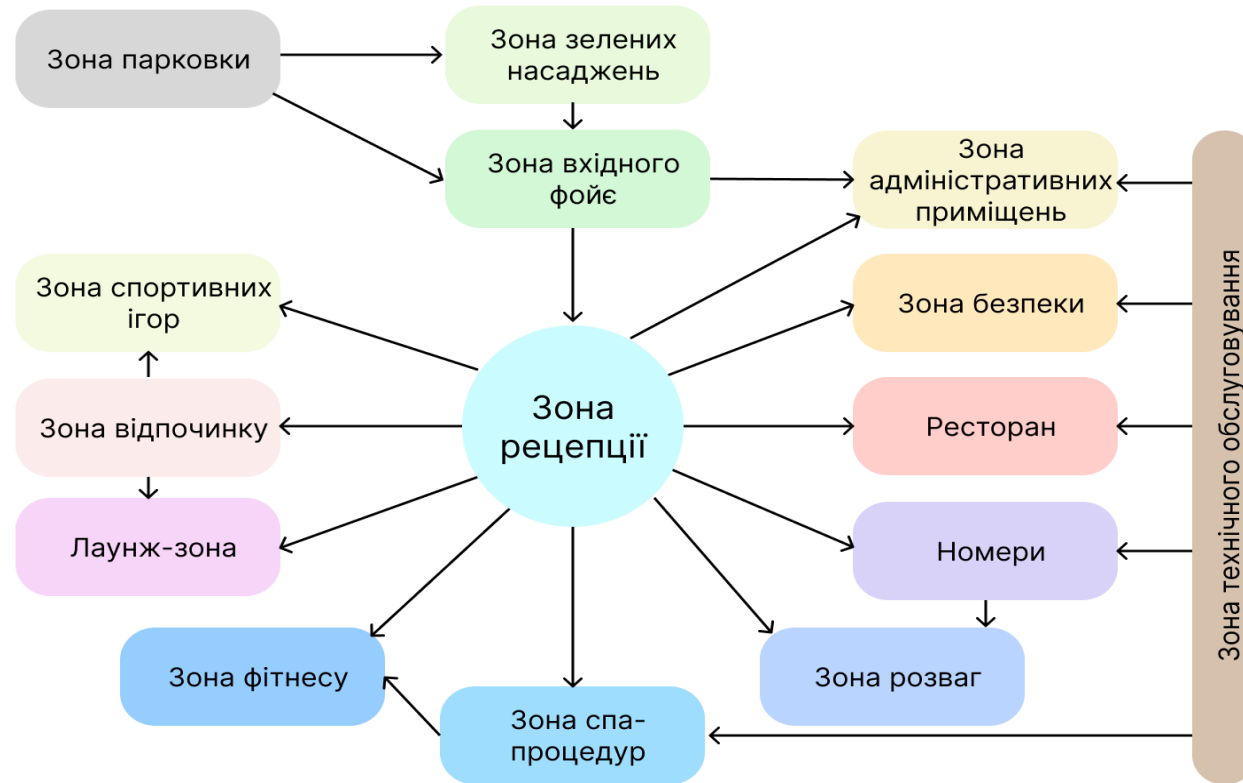
СПА-комплекси складаються з різних функціональних блоків, які взаємодіють між собою для забезпечення користувачам повного спектру послуг у сфері відпочинку, здоров'я та краси.



Схема основних блоків СПА

Функціонально-планувальна схема

Планувальна схема СПА-комплексів може відрізнятися залежно від конкретного проекту, проте загалом вона має включати такі основні елементи.

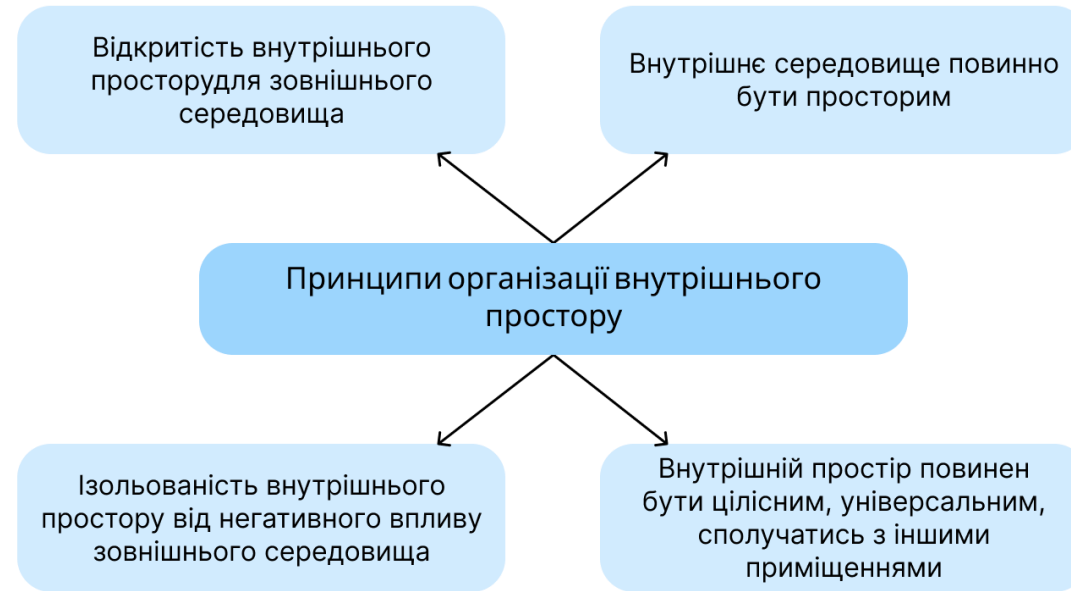


Функціонально-планувальна схема

Ці елементи планувальної схеми СПА-комплексу можуть змінюватися в залежності від конкретного проекту та вимог замовника. Проте, основна мета планувальної схеми полягає в тому, щоб забезпечити гостям максимальний рівень комфорту та релаксу, а також ефективну роботу персоналу та зручне функціонування всіх систем СПА-комплексу.

Фактори що визначають комфорт

Результат грамотного проектування СПА-комплексу - не тільки оригінальне, але і сучасне підприємство здоров'я, що відповідає всім вимогам безпеки.



Фактори, що визначають комфорт внутрішнього простору комплексу

Функціональний комфорт визначає зручність експлуатації будь-якого приміщення. Він забезпечує захист від оточення, безпека і здійснення всіх функціональних процесів життєдіяльності людини: сон, харчування, відпочинок, особиста гігієна, розваги, ділові контакти та ін. Поділ усіх процесів життєдіяльності людини в приміщеннях здійснюється прийомами функціонального зонування як загального простору комплексу з виділенням функціональних блоків, так і мікрозонуванням.

Архітектурні прийоми формування СПА-комплексів

Сучасні СПА-комплекси - це не просто місця відпочинку, а повноцінні курорти зі спа-центрами, басейнами, ресторанами та іншими відпочинковими зонами. Архітектурне оформлення таких комплексів грає важливу роль в створенні особливої атмосфери, яка сприяє релаксації та відновленню сил.

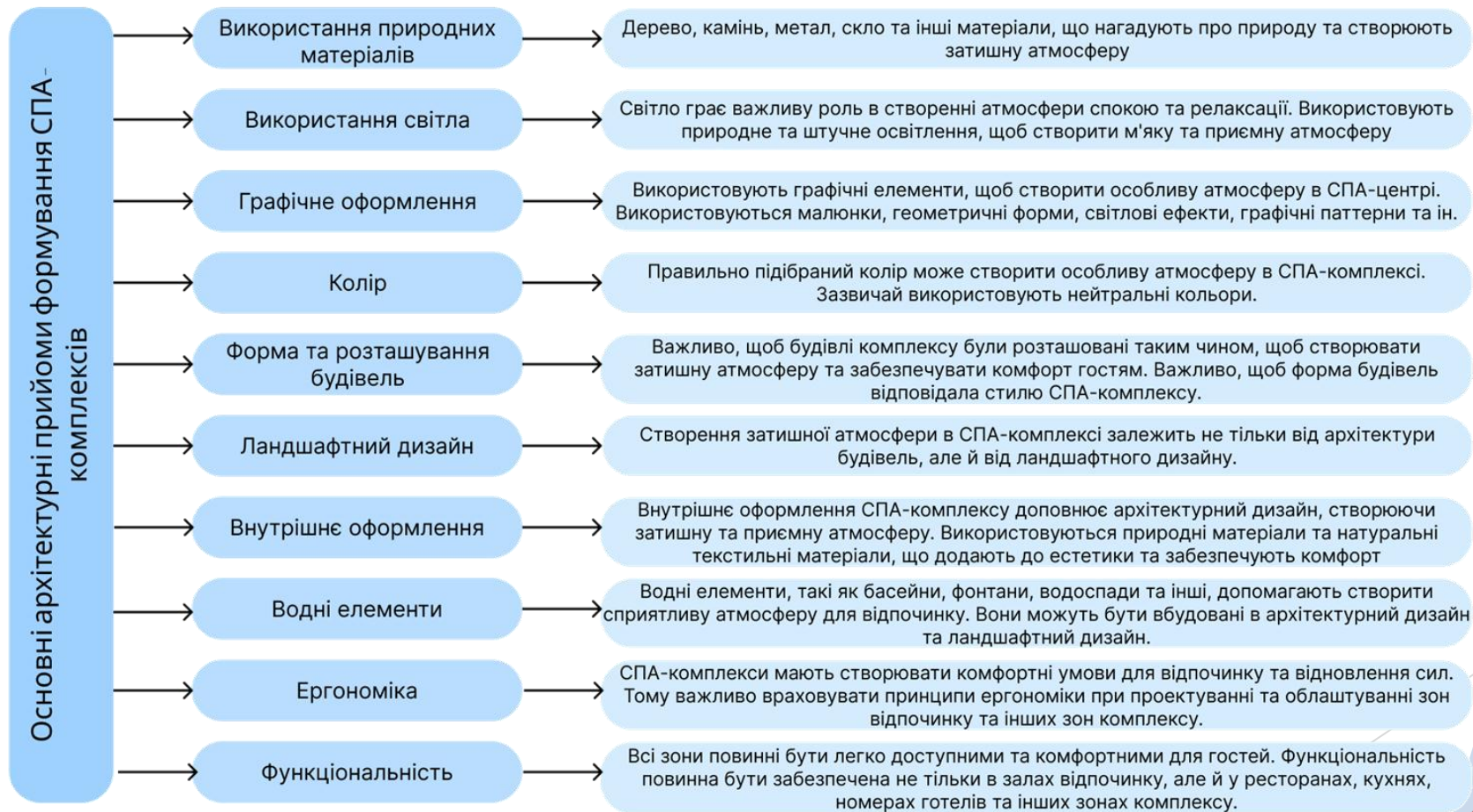
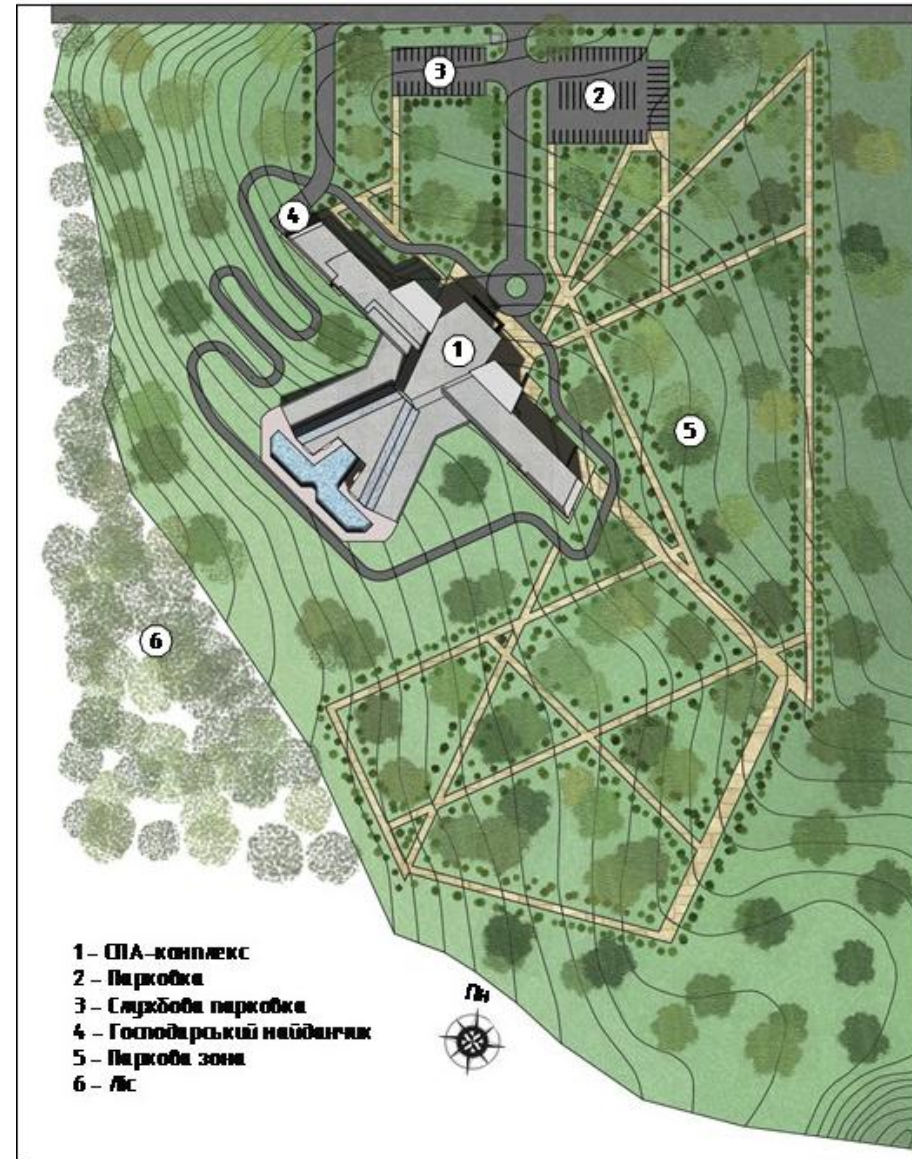
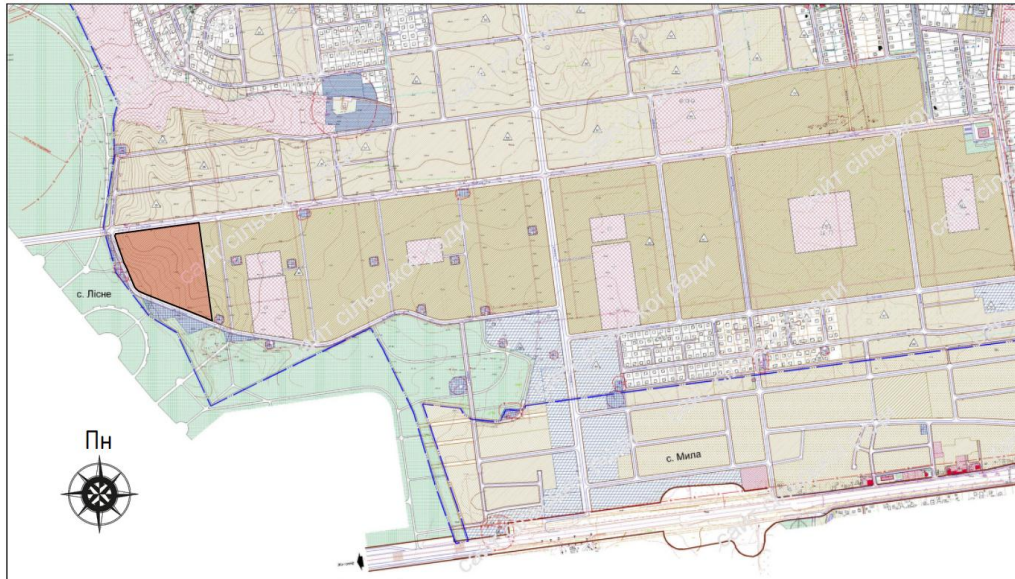
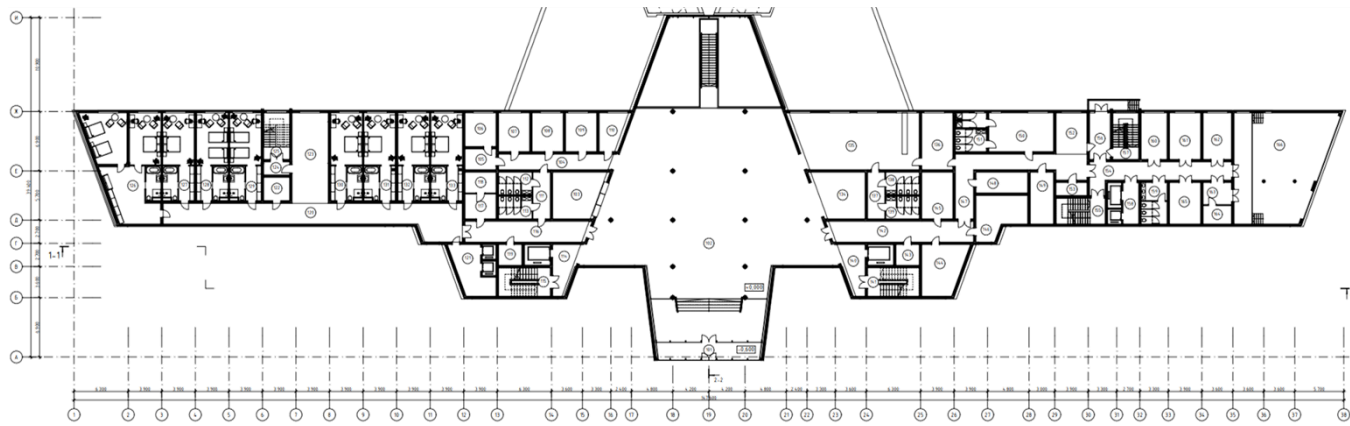


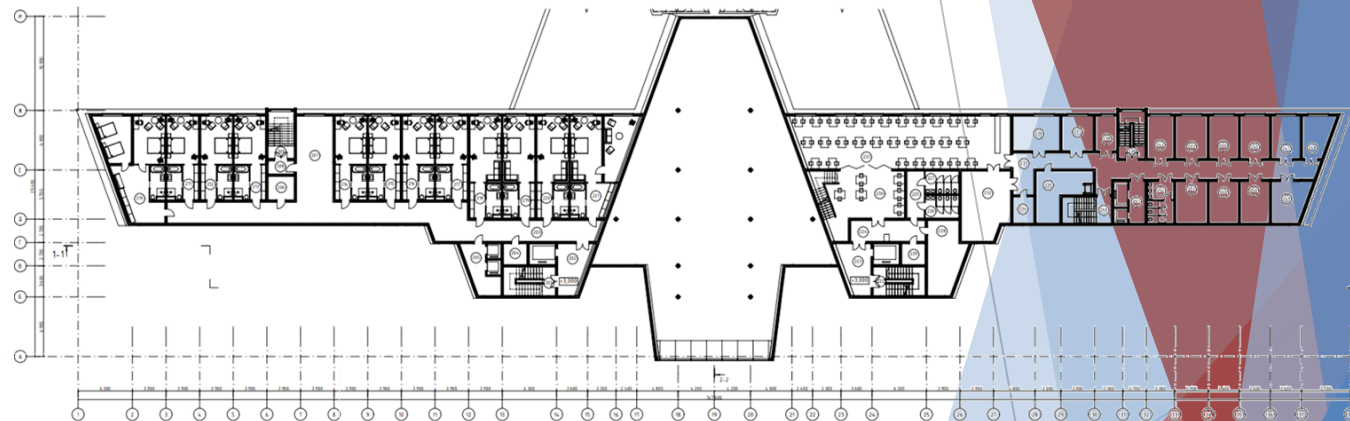
Схема основних архітектурних прийомів

Ситуаційний план. Генплан

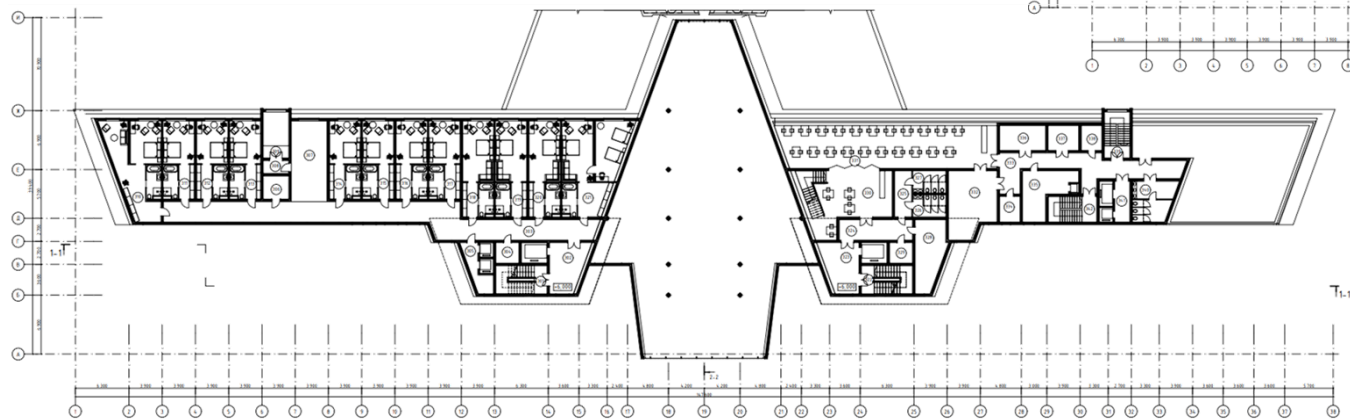




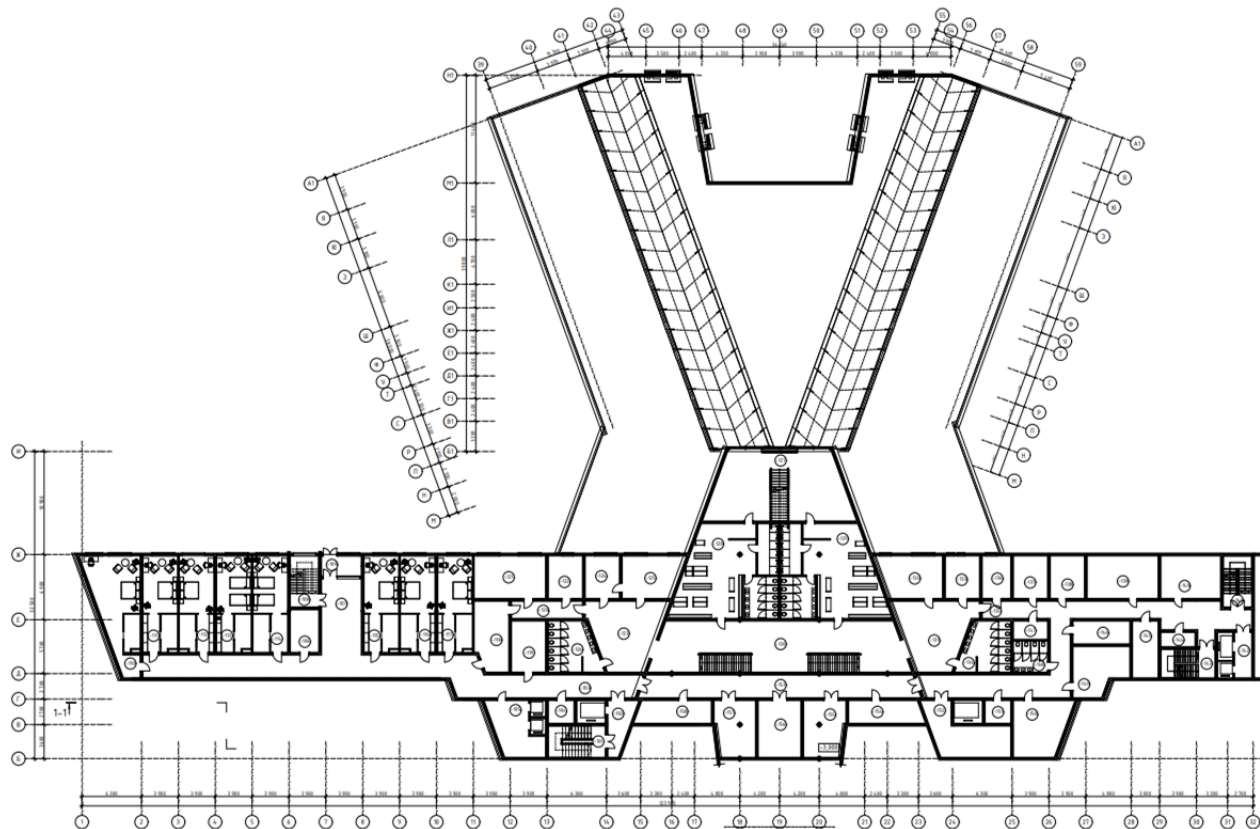
ПЛАН НА ВІДМІТЦІ +0,000



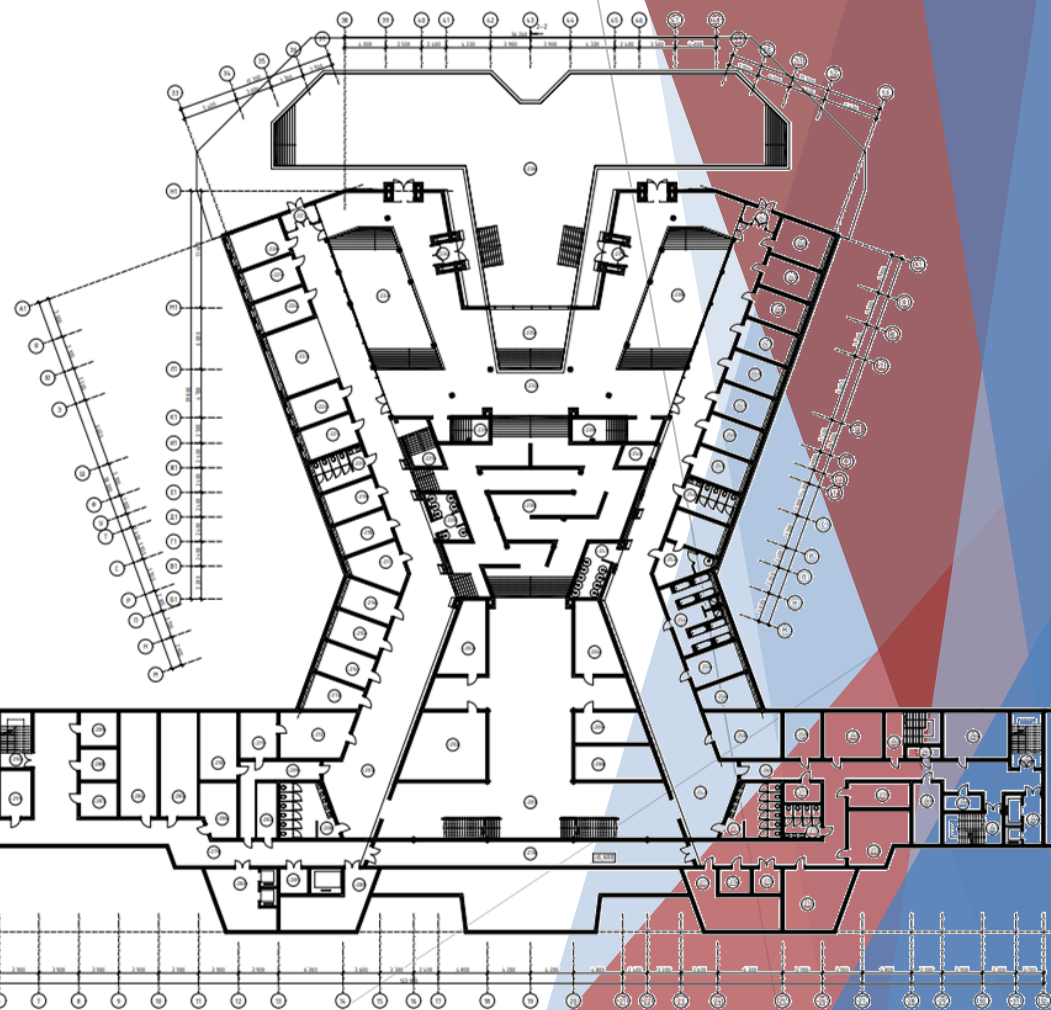
ПЛАН НА ВІДМІТЦІ +3,000



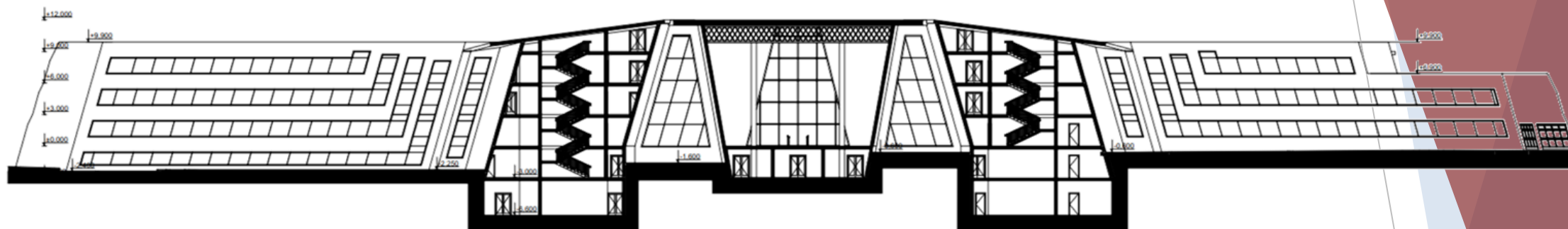
ПЛАН НА ВІДМІТЦІ +6,000



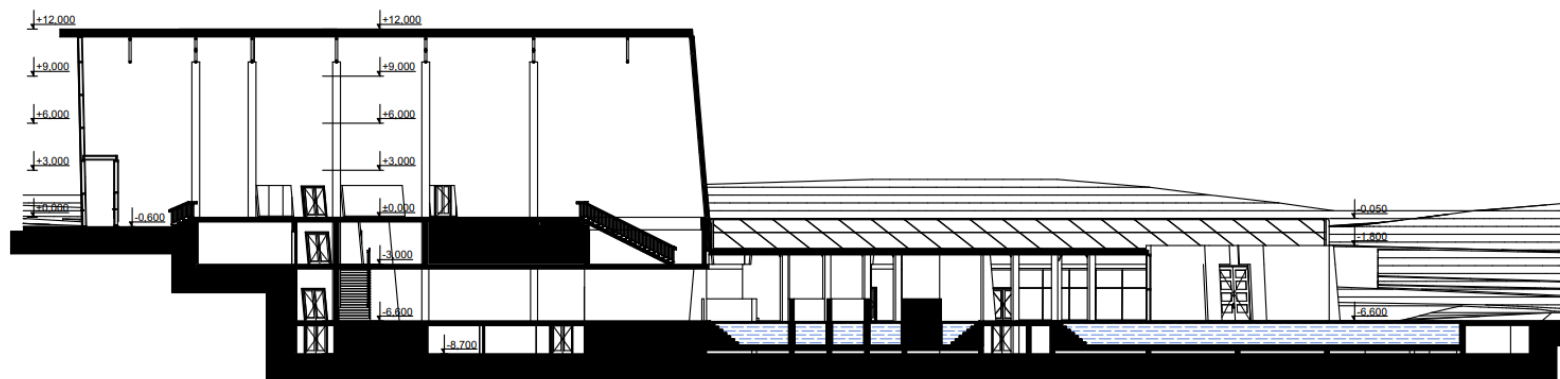
ПЛАН НА ВІДМІТЦІ -3,000



ПЛАН НА ВІДМІТЦІ -6,000



PO3PI3 1-1



PO3PI3 2-2

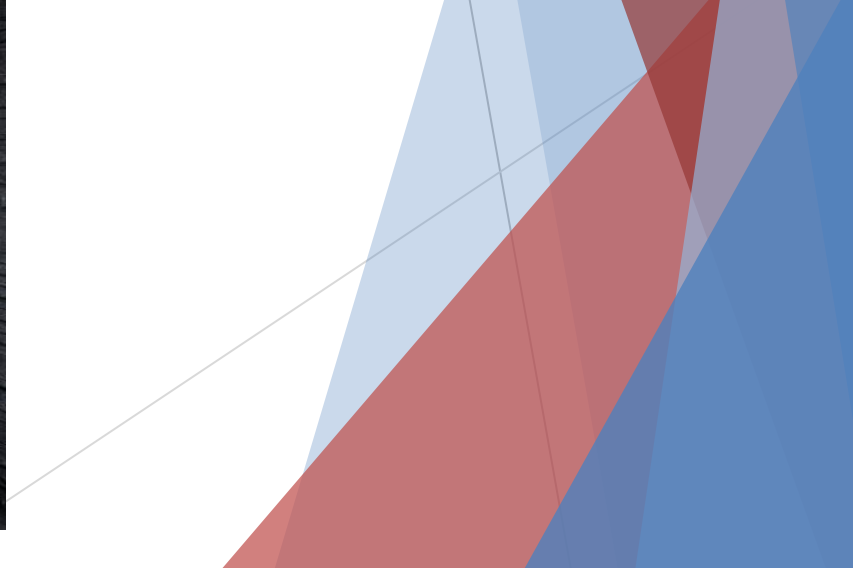
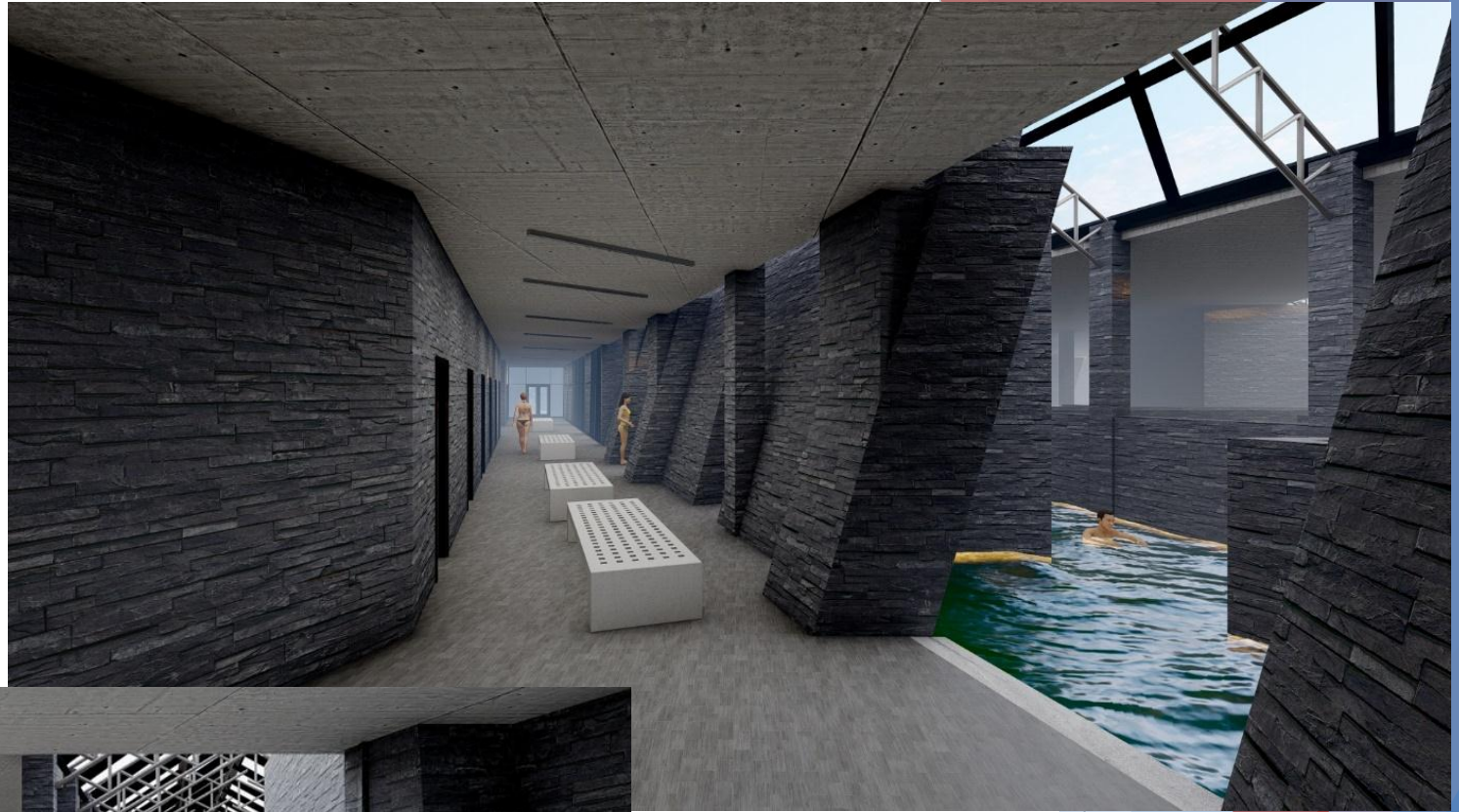


ФАСАД 1-38



ФАСАД 38-1





Дякую за увагу!