

Міністерство освіти та науки України  
Київський національний університет будівництва та архітектури

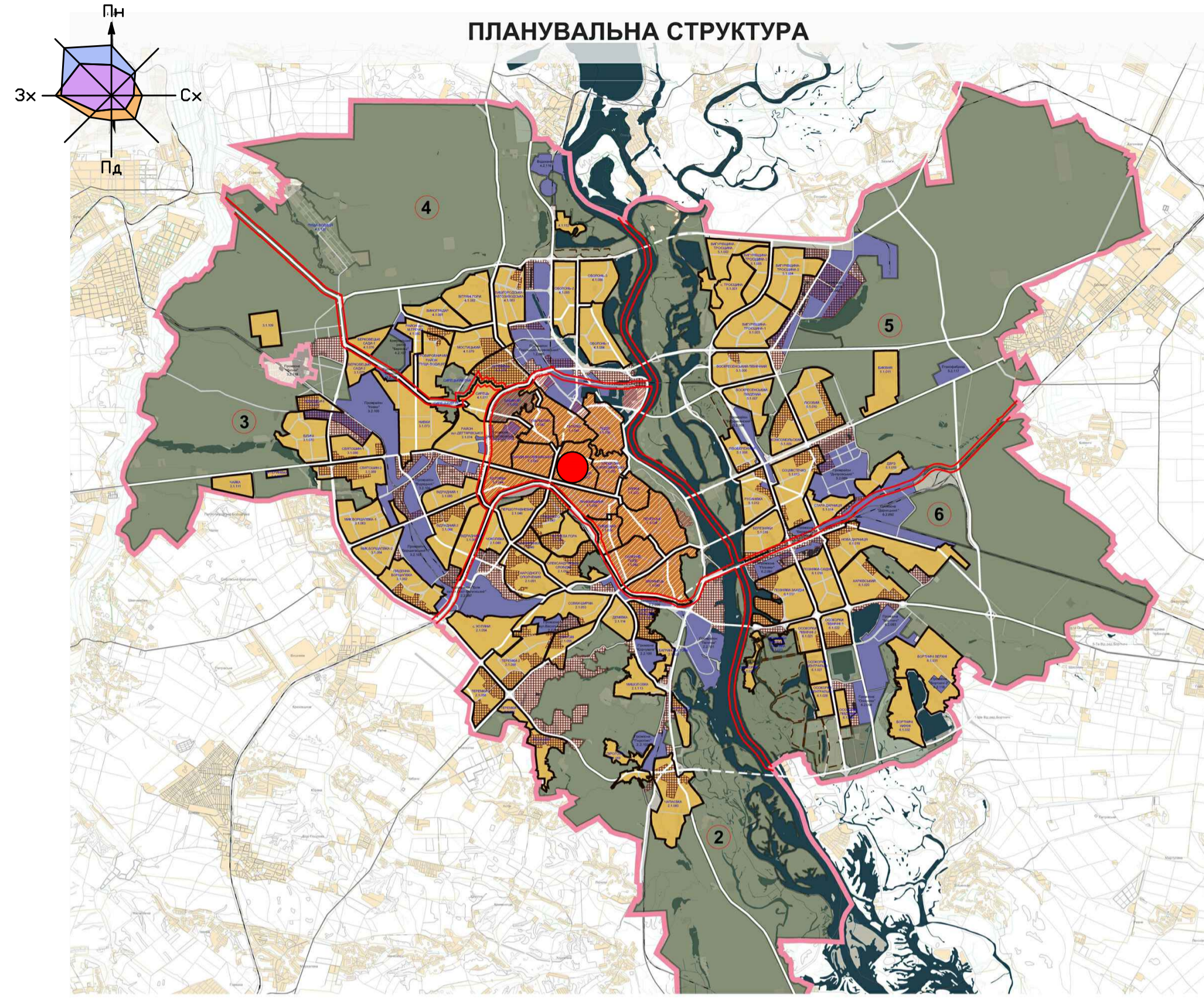
АТЕСТАЦІЙНА РОБОТА БАКАЛАВРА

на тему : «Інженерна підготовка та благоустрій території житлової групи в межах вулиць: вул. Полтавська, вул. Дмитрівська, вул. Павлівська та вул. Тургенєвська.»

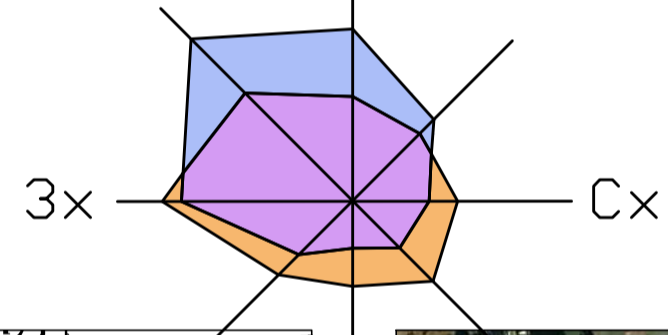
Розробила : студентка групи МБГ-42  
факультету урбаністики та  
просторового планування  
Перхун Ольга Олексіївна

Керівники :  
к.т.н., доц. Приймаченко О.В.  
Маляр В.А.

Положення території проектування на генеральному плані м. Києва

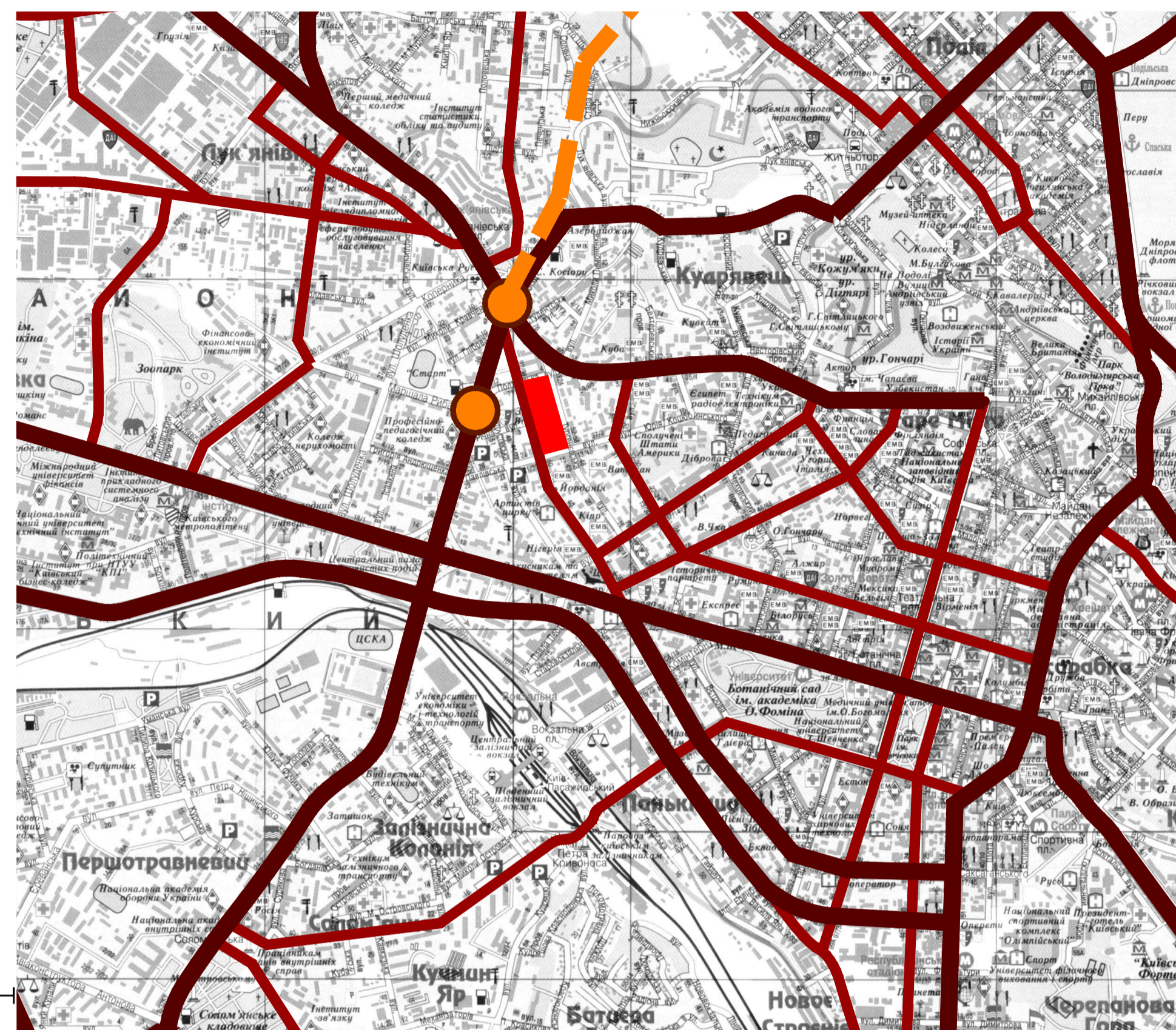


Опорний план



# СИТУАЦІЙНИЙ ПЛАН

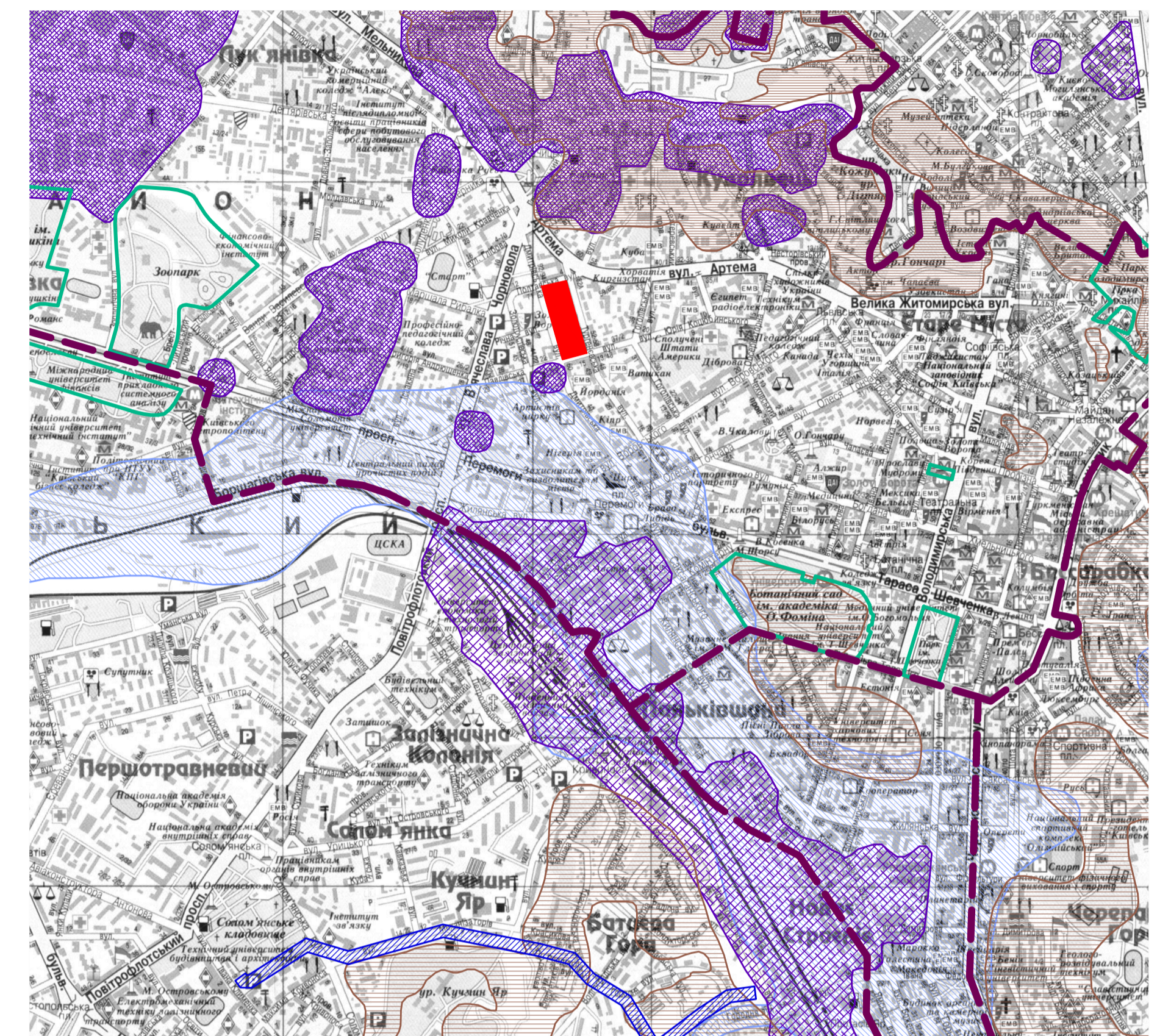
Положення території проектування в системі вулично-дорожньої мережі



Супутникова зйомка



Положення території проектування в системі планувальних обмежень



## УМОВНІ ПОЗНАЧЕННЯ

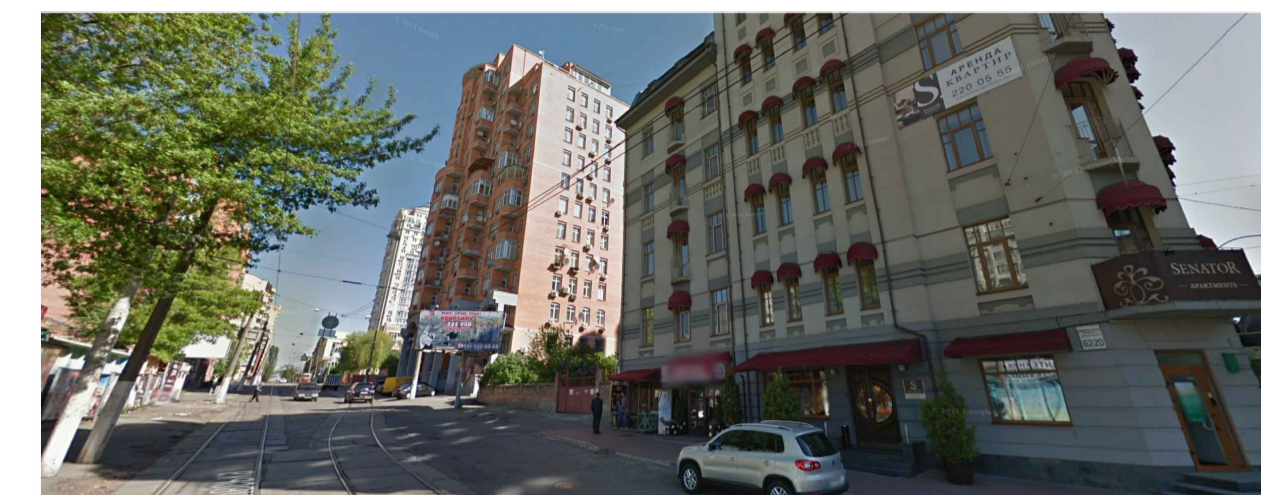
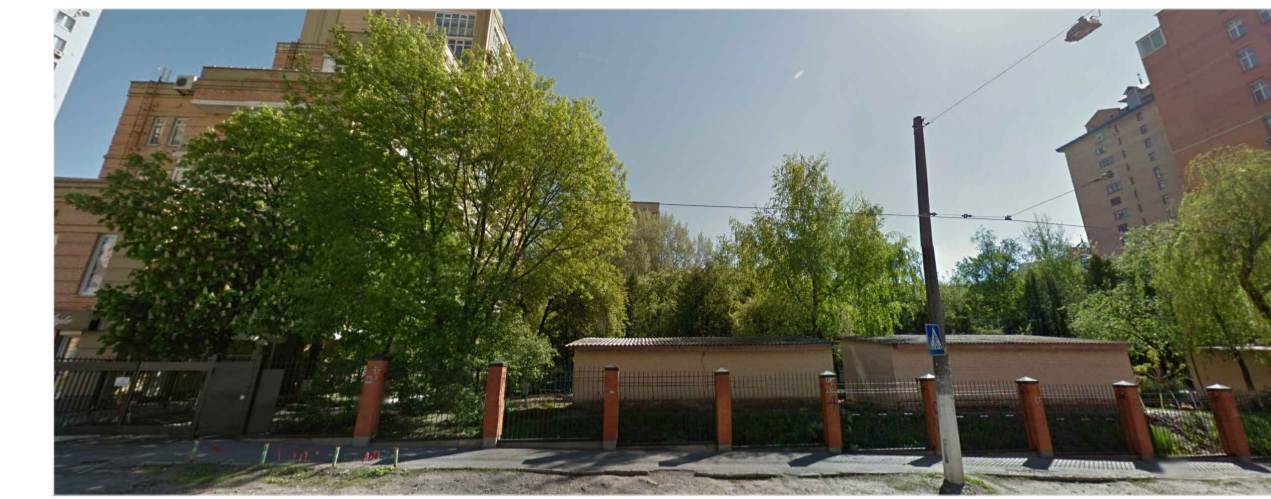
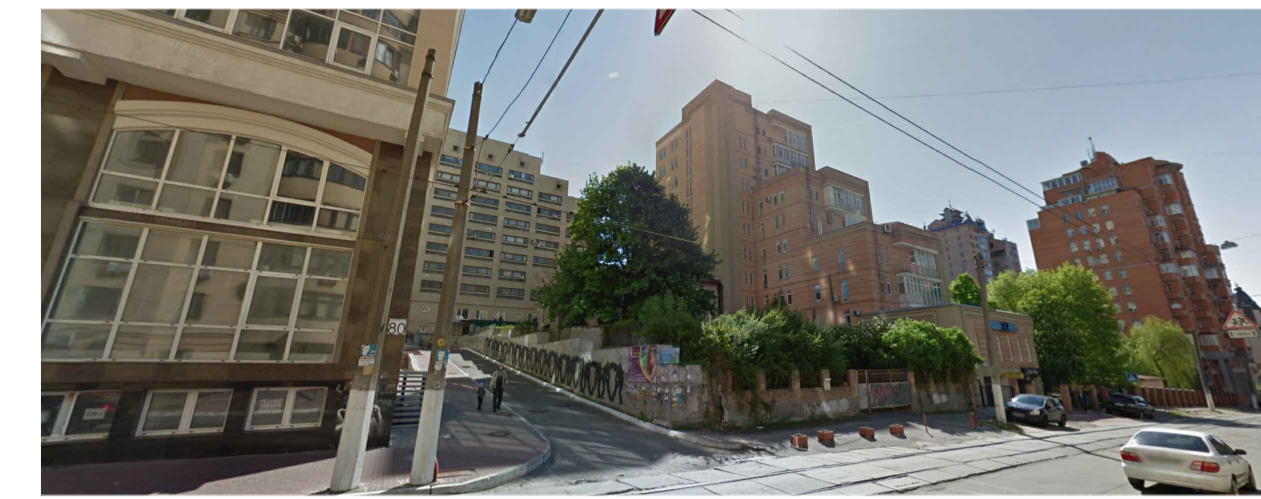
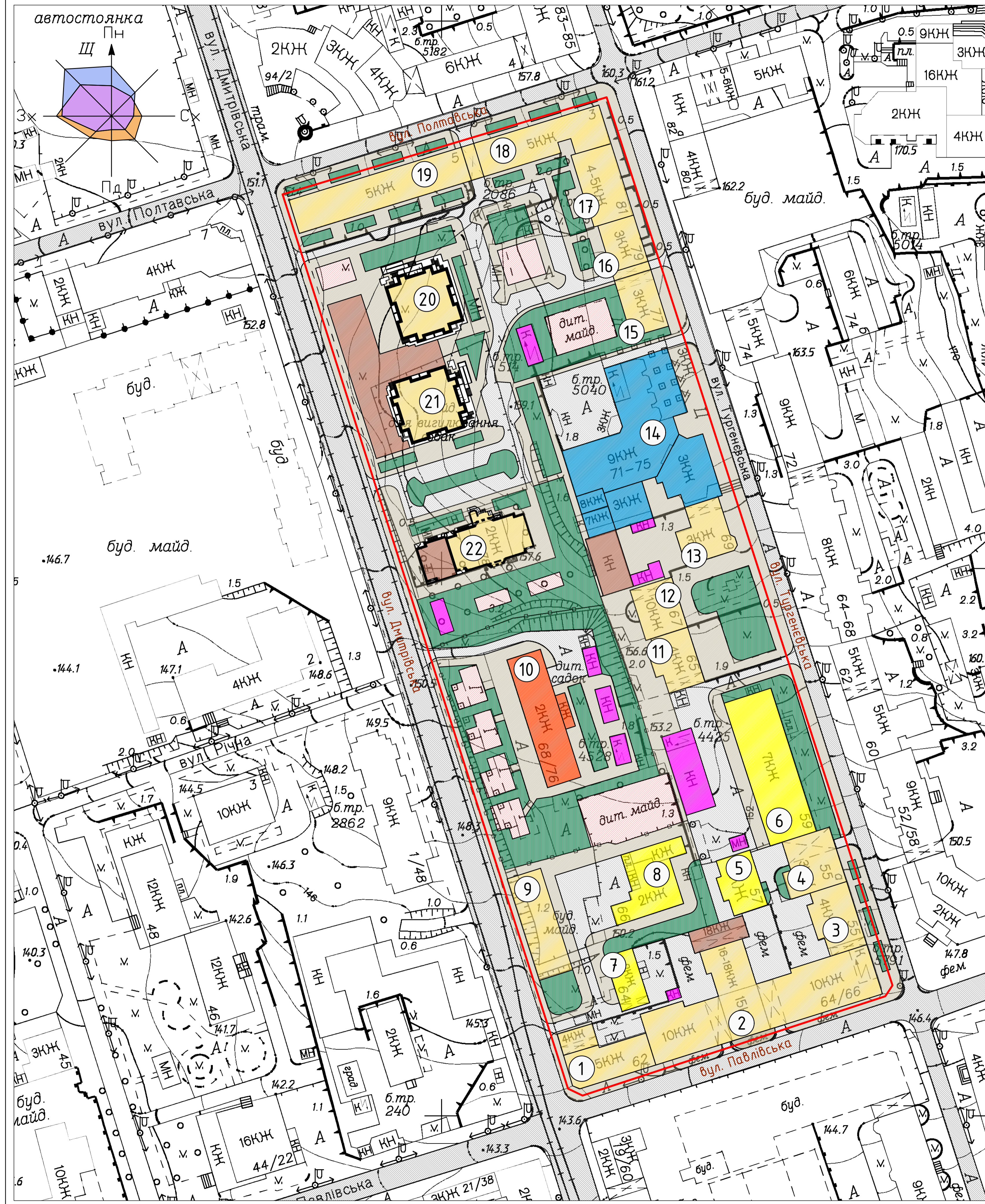
- Місцезнаходження території проектування
- Червоні лінії
- Проектна межа м. Києва
- Межі планувальних зон
- Центральна планувальна зона
- Поліфункціональні райони
- Територія житлової та громадської забудови
- Територія виробничо-промислових районів
- Територія природного комплексу
- 3 Номера планувальних зон
- Санітарно-захисна зона
- Зсувонебезпечні райони
- Підтоплення території
- Об'єкти природного заповідного фонду
- Магістральна вулиця загальноміського значення
- Магістральна вулиця районного значення
- Магістральна вулиця загальноміського значення
- Транспортні тунелі на перспективу
- Існуючі розв'язки в різних рівнях
- Розв'язка в різних рівнях на перспективу



АТЕСТАЦІЙНА РОБОТА БАКАЛАВРА			
Прізвище	Підпис	Дата	Літера   Стадія   Масштаб
Розробив Керівник	Перхун О. О.		У П М1:10000
Керівник	Моляр В. А.		Лист 1   Листів 8
Заб. каф.	Приймаченко О. В.		КНУБА Гр. МБГ - 42
	Приймаченко О. В.		СИТУАЦІЙНИЙ ПЛАН

# ІСНУЮЧИЙ ПЛАН ЗАБУДОВИ М1:500

Фотофіксація



Відомість житлових та громадських будівель і споруд

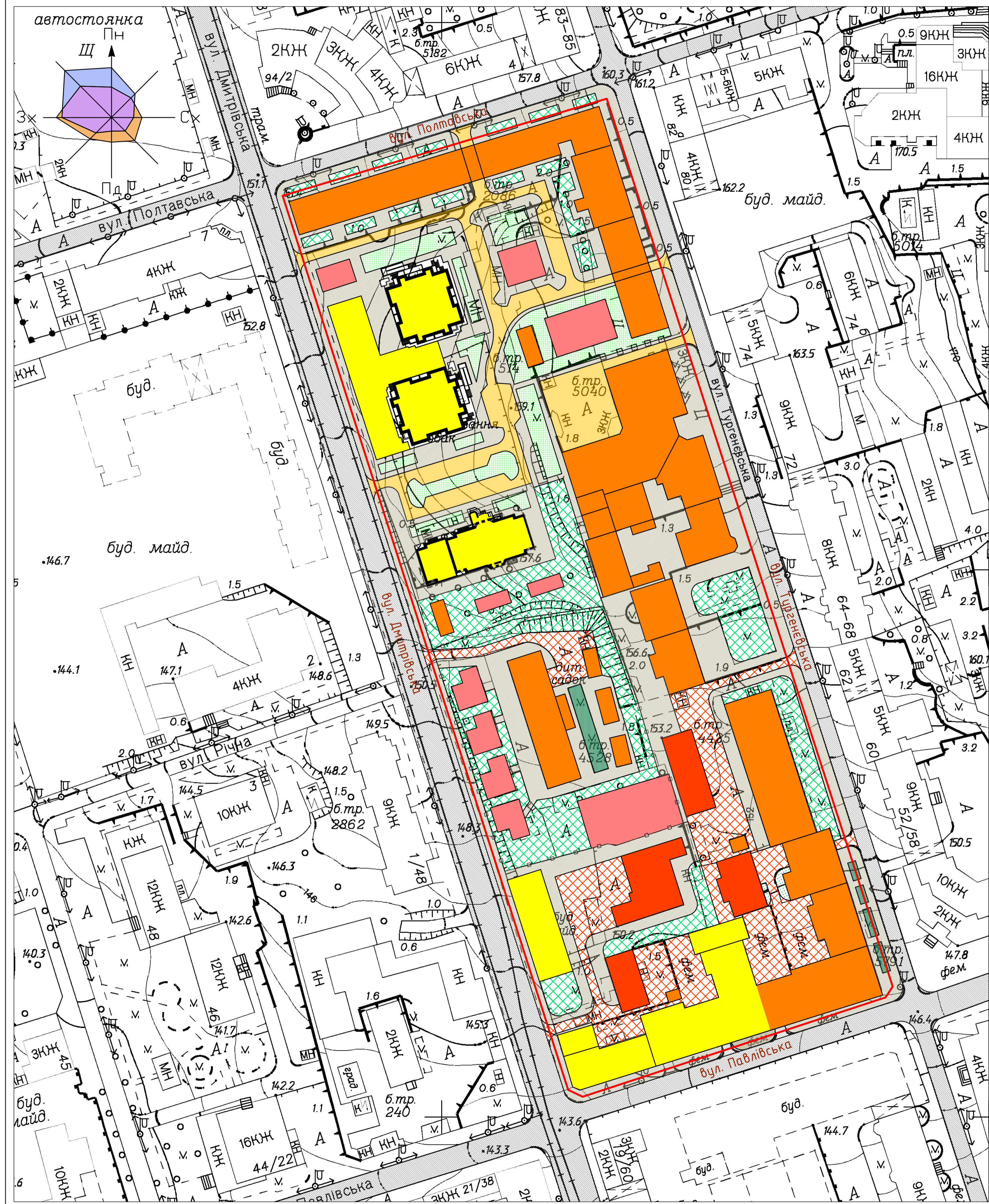
№ з/п	Адреса	Поверховість	Загальна площа будинку кв. м	Загальна площа квартир кв. м	Загальна площа вбудованих нежитлових приміщень кв. м	К-ть квартир	Чисельність населення, осіб.	Фіз. знос%
1	вулиця Дмитрівська, 62 (житлова)	7	630	3087	516,6	41	134	10
2	вулиця Павлівська, 18 (житлова)	15	2320	24360	1902,4	325	1055	10
3	вулиця Тургенєвська, 55 (житлова)	5	410	1435	336,2	19	62	22
4	вулиця Тургенєвська, 55а (житлова)	6	450	1890	369	25	82	25
5	вулиця Тургенєвська, 57, (комерційна забудова)	4	400			0	0	50
6	вулиця Тургенєвська, 59б, (комерційна забудова)	7	980			0	0	21
7	вулиця Дмитрівська, 62 (комерційна забудова)	2	380			0	0	50
8	вулиця Дмитрівська, 66 (комерційна забудова)	2	590			0	0	60
9	вулиця Дмитрівська, 66а (житлова)	14	820	8036	672,4	107	348	10
10	вулиця Дмитрівська, 68, (Заклад дошкільної освіти №77)	2	1140			0	0	20
11	вулиця Тургенєвська, 65 (житлова)	4	510	1428	418,2	19	62	37
12	вулиця Тургенєвська, 65б (житлова)	10	550	3850	451	51	167	35
13	вулиця Тургенєвська, 69 (житлова)	3	600	1260	492	17	55	35
14	вулиця Тургенєвська, 71-75 (адміністративна)	9	3860			0	0	37
15	вулиця Тургенєвська, 77 (житлова)	3	430	903	352,6	12	39	38
16	вулиця Тургенєвська, 79 (житлова)	3	400	840	328	11	36	36
17	вулиця Тургенєвська, 81 (житлова)	5	640	2240	524,8	30	97	35
18	вулиця Полтавська, 3, (житлова)	5	830	2905	680,6	39	126	26
19	вулиця Полтавська, 5, (житлова)	5	1100	3850	902	51	167	23
20	вулиця Дмитрівська, 82, (житлова)	24	860	14448	705,2	193	625	10
21	вулиця Дмитрівська, 80, (житлова)	24	860	14448	705,2	193	625	10
22	вулиця Дмитрівська, 76, (житлова)	11	1230	9471	1008,6	126	410	10
<b>всього</b>			<b>19990</b>	<b>94451</b>	<b>10364,8</b>	<b>1259</b>	<b>4089</b>	

**УМОВНІ ПОЗНАЧЕННЯ**

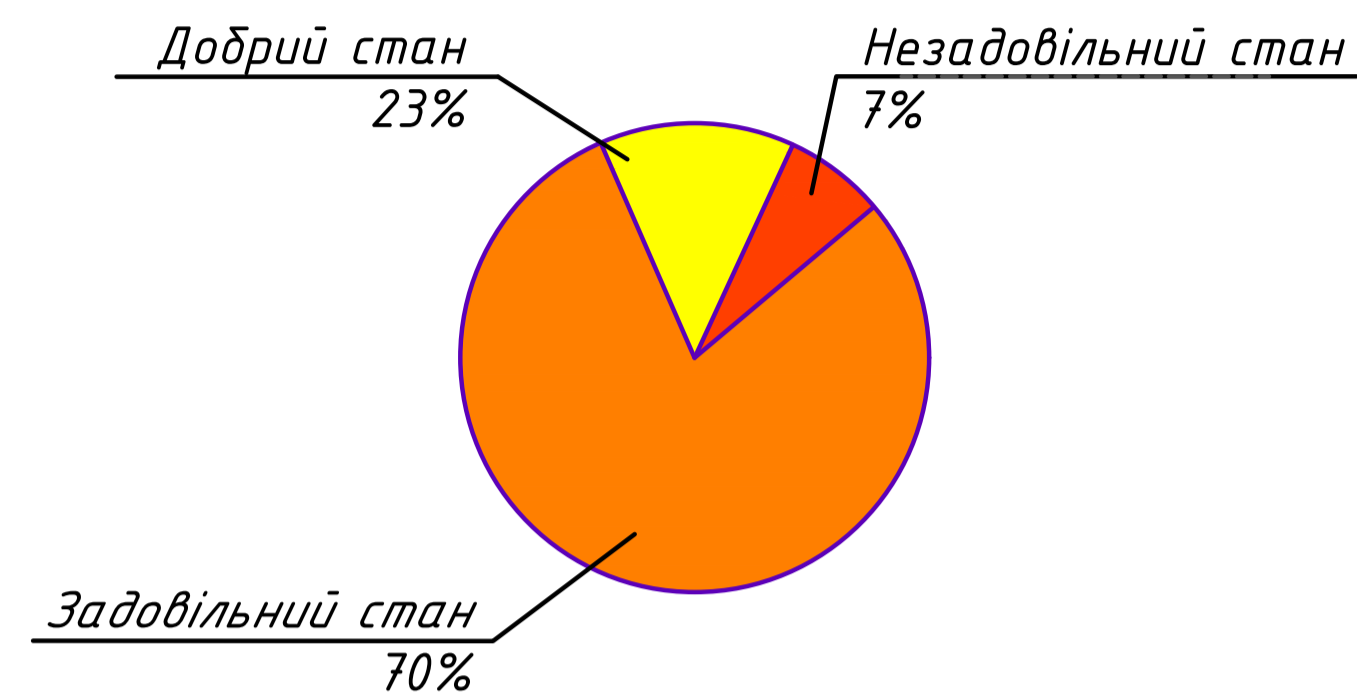
	Червона лінія		Вулиці
	Житлова забудова		Внутрішньо-квартальні проїзди
	Адміністративна забудова		Майданчики
	Комерційна забудова		Озеленення
	Громадська забудова		Паркан
	Вбудовано-прибудовані приміщення		
	Споруди інженерної інфраструктури		
	Тротуари		

АТЕСТАЦІЙНА РОБОТА БАКАЛАВРА			
Прізвище	Підпис	Дата	Літера   Стадія   Масштаб
Розробив Керівник	Перхун О. О.		У П М1:500
Керівник	Молар В. А.		
Керівник	Примаченко О. В.		
Заб. каф.	Примаченко О. В.		Лист 2   Листів 8
ІСНУЮЧИЙ ПЛАН ЗАБУДОВИ М1:500			КНУБА Гр. МБГ - 42

# ТЕХНІЧНИЙ СТАН ТЕРИТОРІЇ М1:500



ДІАГРАМА РОЗПОДІЛУ ОСНОВНИХ ФОНДІВ ЗА ФІЗИЧНИМ ЗНОСОМ В МЕЖАХ ДІЛЯНКИ ПРОЕКТУВАННЯ



УМОВНІ ПОЗНАЧЕННЯ:

- ЧЕРВОНА ЛІНІЯ
- ЖИТЛОВА ВУЛИЦЯ

ТЕХНІЧНИЙ СТАН БУДІВЕЛЬ І СПОРУД

- ДОБРИЙ (0 - 20%)
- ЗАДОВІЛЬНИЙ (21 - 40%)
- НЕЗАДОВІЛЬНИЙ (41 - 80%)

ТЕХНІЧНИЙ СТАН ПРОЇЗДІВ І ТРОТУАРІВ

- ЗАДОВІЛЬНИЙ (21 - 40%)
- НЕЗАДОВІЛЬНИЙ (41 - 80%)

ТЕХНІЧНИЙ СТАН МАЙДАНЧИКІВ

- ДОБРИЙ (0 - 20%)
- ЗАДОВІЛЬНИЙ (21 - 40%)
- НЕЗАДОВІЛЬНИЙ (41 - 80%)

ТЕХНІЧНИЙ СТАН ГАЗОНУ

- ЗАДОВІЛЬНИЙ
- НЕЗАДОВІЛЬНИЙ

ПРИМІТКА:

1. Для будівель і споруд технічний стан:

- Добрий (0 - 20%) - пошкоджені і деформації немає. Є окремі несправності, що не впливають на експлуатацію елемента.

- Задовільний (21 - 40%) - елементи будівелі в цілому придатні для експлуатації, але потребують ремонту, який найдоцільніший на цій стадії.

- Незадовільний (41 - 80%) - значні пошкодження несучих конструкцій.

2. Для проїздів і тротуарів технічний стан:

- Задовільний (21 - 40%) - наявність значних тріщин асфальту.

- Незадовільний (41 - 80%) - наявність значних та глибоких вибоїн.

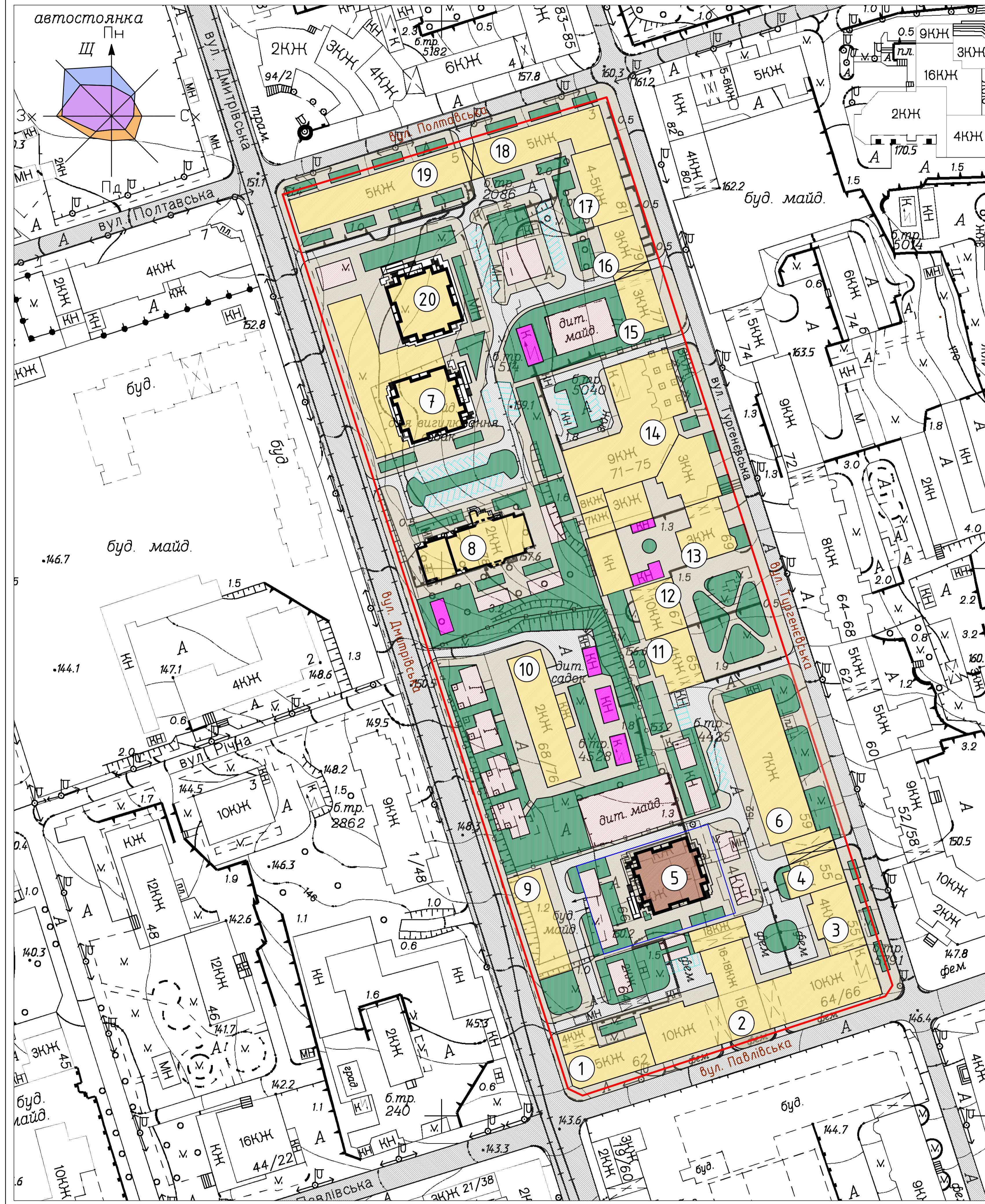
3. Для майданчиків технічний стан:

- Задовільний (21 - 40%) - пошкоджені газон автотранспортом, пошкоджене обладнання.

- Незадовільний (41 - 80%) - значні пошкодження покриття, відсутнє обладнання, присутні дерева, які підлягають викорчуванню.

АТЕСТАЦІЙНА РОБОТА БАКАЛАВРА			
Прізвище	Підпис	Дата	«Інженерна підготовка та благоустрій території житлової групи в межах вулиць: вул. Полтавська, вул. Дмитрівська, вул. Павлівська та вул. Турневецька.»
Розробив	Лерхун О. О.		Літера
Керівник	Малар В. А.		Стадія
Керівник	Призначення О. В.		Масштаб
Заб. каф.	Призначення О. В.		У П М1:500
			Лист 3 Листів 8
			КНУБА
			Гр. МБГ - 42
ТЕХНІЧНИЙ СТАН ТЕРИТОРІЇ М1:500			

# ГЕНПЛАН М1:500



## Техніко - економічні показники

№ п/п	Назва показників	Одиниця виміру	Кількість
1	Загальна площа території	га	7,26
2	Чисельність населення	чол.	4262
3	Житловий фонд	м <sup>2</sup>	98951
4	Житлова забезпеченість	м <sup>2</sup> /люд.	21
5	Середня поверховість	пов	7,7

## Відомість житлових та громадських будівель і споруд (проектна)

№ з/п	Адреса	Поверховість	Загальна площа будинку кв. м	Загальна площа квартир кв. м	Загальна площа вбудованих нежитлових приміщень кв. м	К-ть квартир	Чисельність населення, осіб.	Фіз. знос%
1	вулиця Дмитрівська, 62 (житлова)	7	630	3087	516,6	41	134	10
2	вулиця Павлівська, 18 (житлова)	15	2320	24360	1902,4	325	1055	10
3	вулиця Тургенівська, 55 (житлова)	5	410	1435	336,2	19	62	22
4	вулиця Тургенівська, 55а (житлова)	6	450	1890	369	25	82	25
5	вулиця Тургенівська, 57а, (проектна забудова)	12	750	4500		60	137	0
6	вулиця Тургенівська, 59б, (комерційна забудова)	7	980			0	0	21
7	вулиця Дмитрівська, 80, (житлова)	24	860	14448	705,2	193	625	10
8	вулиця Дмитрівська, 76, (житлова)	11	1230	9471	1008,6	126	410	10
9	вулиця Дмитрівська, 66а (житлова)	14	820	8036	672,4	107	348	10
10	вулиця Дмитрівська, 68, (Заклад дошкільної освіти №77)	2	1140			0	0	20
11	вулиця Тургенівська, 65 (житлова)	4	510	1428	418,2	19	62	37
12	вулиця Тургенівська, 65б (житлова)	10	550	3850	451	51	167	35
13	вулиця Тургенівська, 69 (житлова)	3	600	1260	492	17	55	35
14	вулиця Тургенівська, 71-75 (адміністративна)	9	3860			0	0	37
15	вулиця Тургенівська, 77 (житлова)	3	430	903	352,6	12	39	38
16	вулиця Тургенівська, 79 (житлова)	3	400	840	328	11	36	36
17	вулиця Тургенівська, 81 (житлова)	5	640	2240	524,8	30	97	35
18	вулиця Полтавська, 3, (житлова)	5	830	2905	680,6	39	126	26
19	вулиця Полтавська, 5, (житлова)	5	1100	3850	902	51	167	23
20	вулиця Дмитрівська, 82, (житлова)	24	860	14448	705,2	193	625	10
<b>ВСЬОГО</b>			<b>19370</b>	<b>98951</b>	<b>10364,8</b>	<b>1319</b>	<b>4262</b>	

## УМОВНІ ПОЗНАЧЕННЯ

	Червона лінія		Внутрішньо-квартальні проїзди
	Існуюча забудова		Майданчики
	Проектна забудова		Озеленення
	Споруди інженерної інфраструктури		Паркан
	Тротуари		
	Парковка		
	Вулиці		

АТЕСТАЦІЙНА РОБОТА БАКАЛАВРА			
Прізвище	Підпис	Дата	Літера
Розробив	Лерхун О. О.		У
Керівник	Молнар В. А.		П
Керівник	Примаченко О. В.		М1:500
Заб. каф.	Примаченко О. В.		Лист 4 / Листів 8

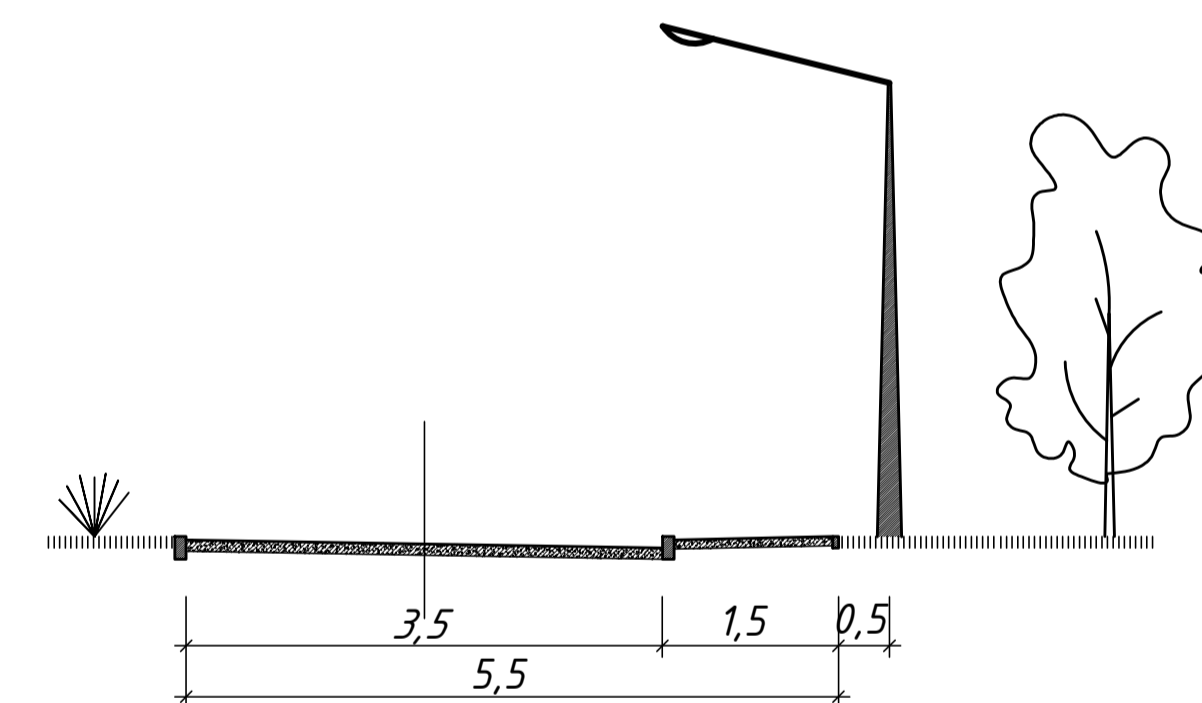
# ПЛАН ОРГАНІЗАЦІЇ РЕЛЬЄФУ М1:500



## Баланс території

№ п/п	Території	Існуючий стан	
		Площа, га	%
	Територія в межах проекту у тому числі:	7,26	100
1	- житлова забудова	4,0	55,10
2	- ділянки установ і підприємств обслуговування	0,76	10,47
3	- зелені насадження загального користування	1,67	23,00
4	- вулиці в межах червоних ліній	0,67	9,23
5	Території (ділянки) забудови іншого призначення (ділової, виробничої, комунально- складської, інженерного обладнання, транспорту тощо)	0,16	2,20

## Внутрішньо кварталний проїзд

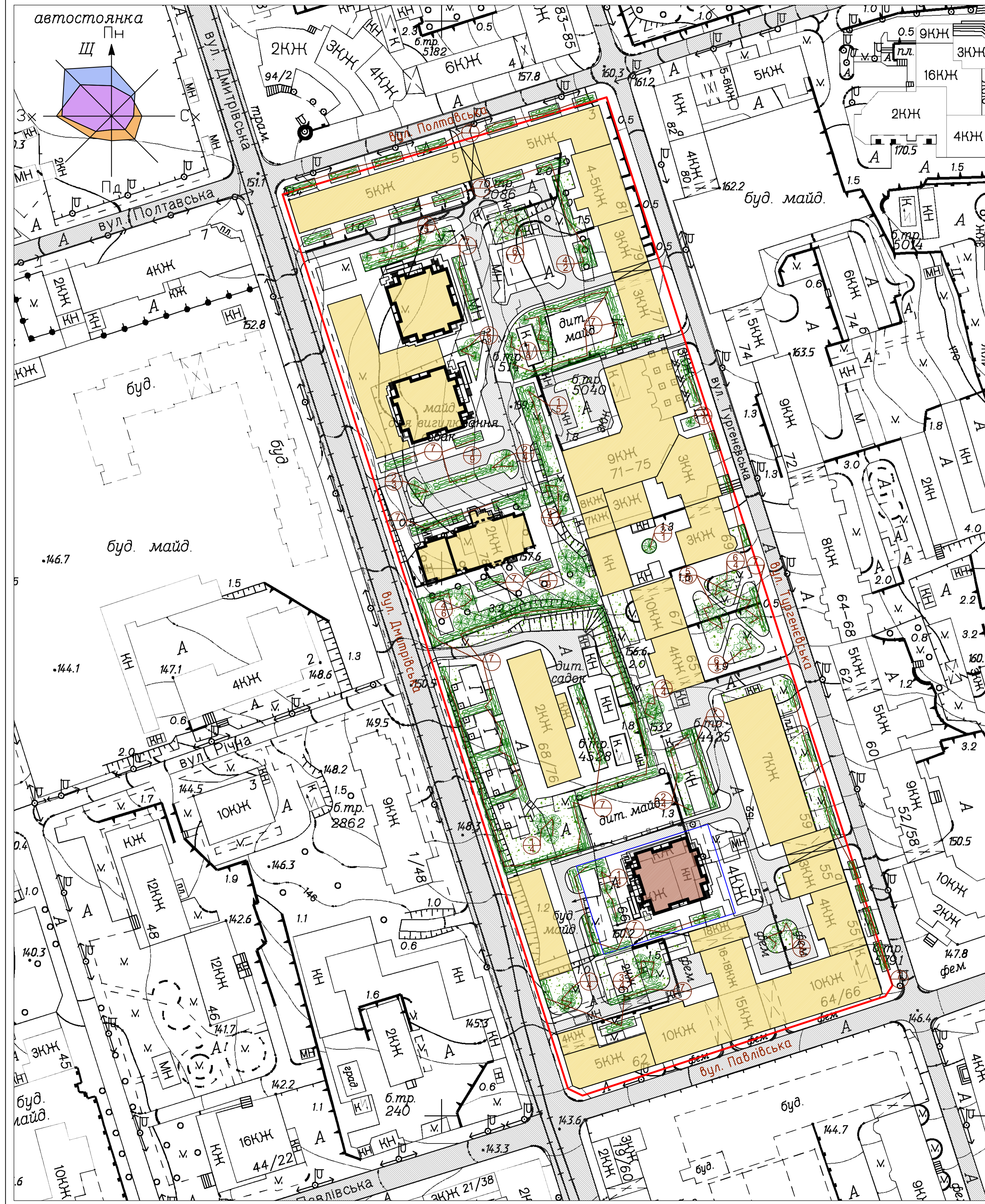


## УМОВНІ ПОЗНАЧЕННЯ

- 1 Номер за експлікацією
- 145.56 Проектна відмітка землі
- 145.48 Існуюча відмітка землі
- 7 Ухил (%)
- 50.50 Відстань (м)

АТЕСТАЦІЙНА РОБОТА БАКАЛАВРА			
Прізвище	Підпис	Дата	«Інженерна підготовка та благоустрій території житлової групи в межах вулиць: вул. Полтавська, вул. Дмитрівська, вул. Павлівська та вул. Турненівська.»
Розробив	Лерхун О. О.		Літера
Керівник	Малар В. А.		Стадія
Керівник	Примаченко О. В.		Масштаб
Заб. каф.	Примаченко О. В.		У П М1:500
ПЛАН ОРГАНІЗАЦІЇ РЕЛЬЄФУ			Лист 5 Листів 8
			КНУБА Гр. МБГ - 42

# ПЛАН ОЗЕЛЕНЕННЯ М1:500




Відомість елементів озеленення

Поз.	Найменування породи або виду насаджень	Вік, років	Кільк.	Примітка
1	Каштан кінський м'ясочервоний		58	Саджанці з грудкою
2	Клен сріблястий		58	Саджанці з грудкою
3	Липа повстиста		58	Саджанці з грудкою
4	Береза бородавчаста		58	Саджанці з грудкою
5	Ялівець яскраво-блакитний		58	Саджанці з грудкою
6	Ялина блакитна		58	Саджанці з грудкою
7	Бук Європейський		-	Саджанці з грудкою

Нормативні відстані (м) від вісі рослин до різних об'єктів

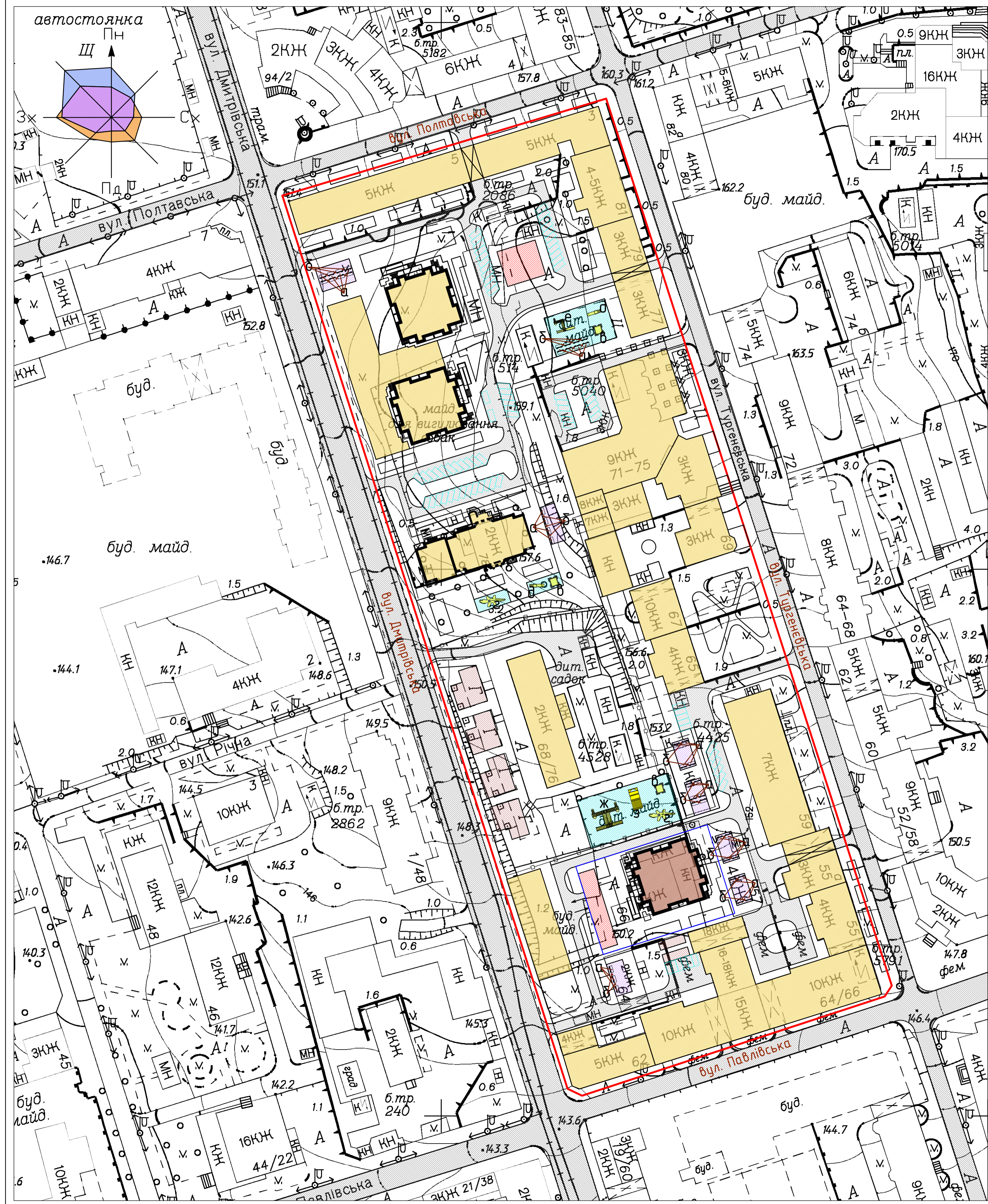
Об'єкт	Дерево	Чагарник
Грань зовнішніх стін споруди	5	1,5
Край проїжджої частини, зовнішня брівка кювету	2	1
Край тротуарів і садових доріжок	0,75	0,5
Підшва укосів, терас	1	0,5
Підшва, внутрішня грань підірних стінок	3	1
Газопровід	2	2
теплопровід	2	1
Водопровід, каналізація, водостік	1,5	-
Силові кабелі, кабелі зв'язку	2	0,5

УМОВНІ ПОЗНАЧЕННЯ

-  Червона лінія
-  Існуюча забудова
-  Проектна забудова
-  Підземний авто. паркінг
-  Внутрішньо-квартальні проїзди
-  Паркан
-  Вулиці
-  Газон

АТЕСТАЦІЙНА РОБОТА БАКАЛАВРА			
Прізвище	Підпис	Дата	«Інженерна підготовка та благоустрій території житлової групи в межах вулиць: вул. Полтавська, вул. Дмитрівська, вул. Павлівська та вул. Тургенівська.»
Розробив	Лерхун О. О.		Літера
Керівник	Малар В. А.		Стадія
Керівник	Приймаченко О. В.		Масштаб
Заб. каф.	Приймаченко О. В.		У П М1:500
			Лист 6 Листів 8
			ПЛАН ОЗЕЛЕНЕННЯ
			КНУБА
			Гр. МБГ - 42

# ПЛАН РОЗТАШУВАННЯ МАЛИХ АРХІТЕКТУРНИХ ФОРМ ТА ПЕРЕНОСНИХ ВИРОБІВ М1:500



Питомі розрахункові показники прибудинкових майданчиків проектної житлової забудови

№ п/п	Майданчики	Питомі розміри майданчиків, кв. м/1 особу	Розрахункові показники, кв. м
1	Озеленені території, пішохідні доріжки (без урахування територій шкіл та дошкільних навчальних закладів)	6,0	25572
2	Ігрові майданчики для дітей дошкільного і молодшого шкільного віку	0,7	2983,4
3	Майданчики для відпочинку дорослого населення	0,1	426,2
4	Майданчики для господарських цілей	0,3	1278,6
5	Майданчики для стоянки автомашин	0,8	3409,6
6	Майданчики для занять фізкультурою	0,2	852,4

Відомість малих архітектурних форм та переносних виробів

Поз	Позначка	Найменування	Кільк	Примітка
а		Лава	41	
б		Смітник	25	
в		Пісочниця	3	
г		Гойдалка крокодил	2	
д		Гірка	2	
е		Ігровий комплекс "місток"	1	
ж		Ігровий комплекс "замок"	1	
з		Машинка з гіркою	1	

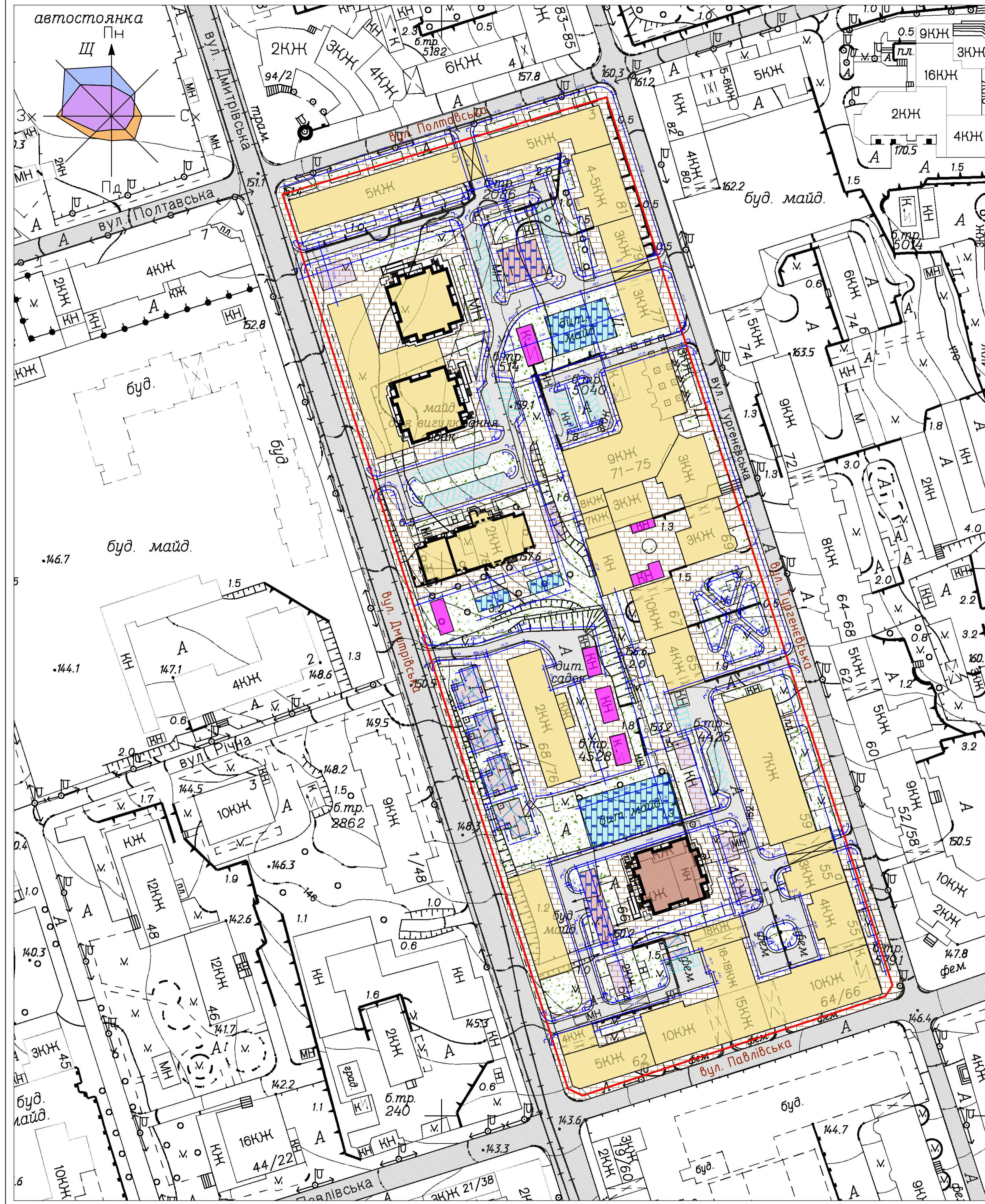
### УМОВНІ ПОЗНАЧЕННЯ

- Червона лінія
- Існуюча забудова
- Проектна забудова
- Майданчики ігрові для дітей
- Майданчики для відпочинку дорослих
- Тротуари
- Майданчики спортивні
- Парковка
- Майданчики господарчі
- Вулиці
- Внутрішньо-квартальні проїзди
- Підземний авто. паркінг
- Паркан

АТЕСТАЦІЙНА РОБОТА БАКАЛАВРА			
Прізвище	Підпис	Дата	Літера   Стадія   Масштаб
Розробив: Перхун О. О.			У П М1:500
Керівник: Маляр В. А.			Лист 7   Листів 8
Керівник: Приймаченко О. В.			
Заб. каф.: Приймаченко О. В.			

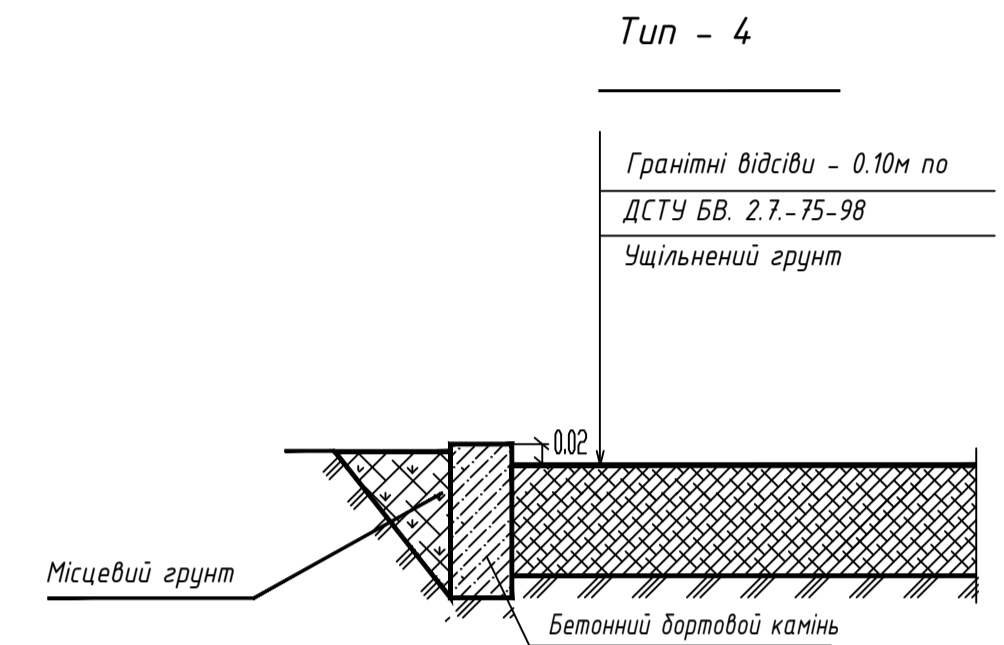
# ПЛАН ПРОЇЗДІВ, ТРОТУАРІВ, ДОРІЖОК ТА МАЙДАНЧИКІВ.

## КОНСТРУКЦІЇ ДОРОЖНЬОГО ОДЯГУ. М1:500

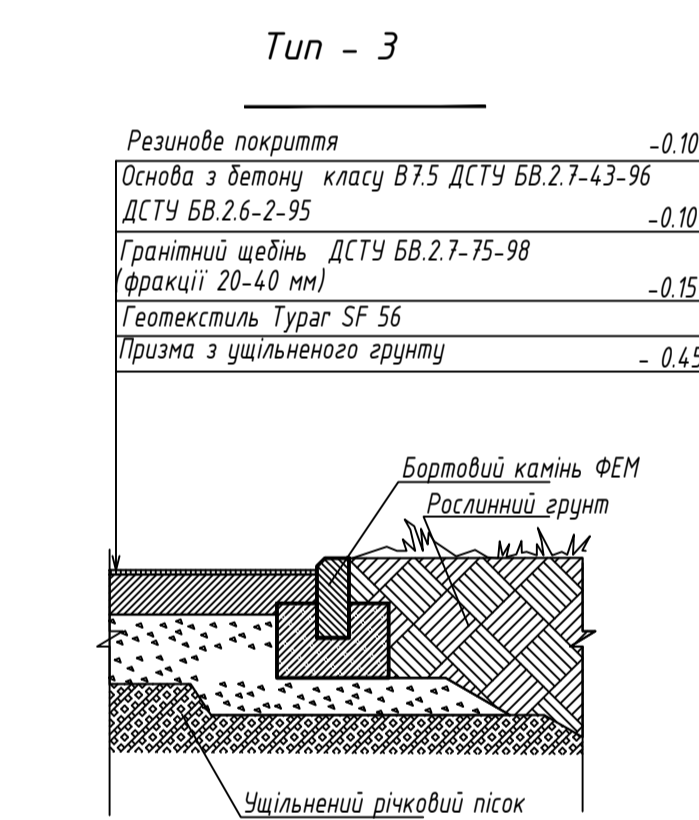
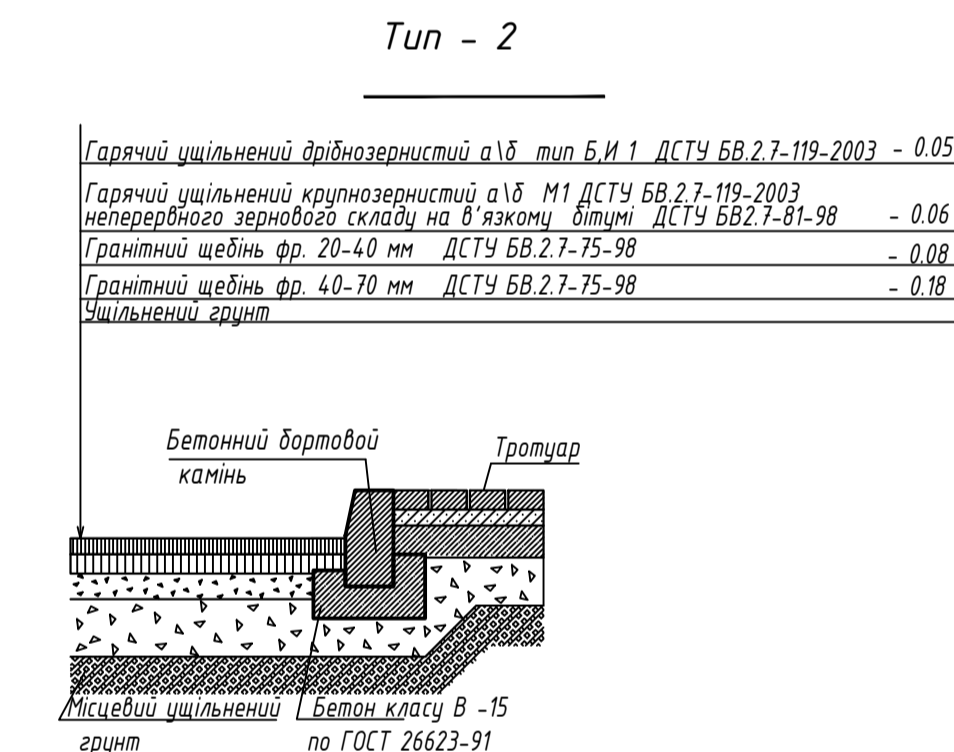
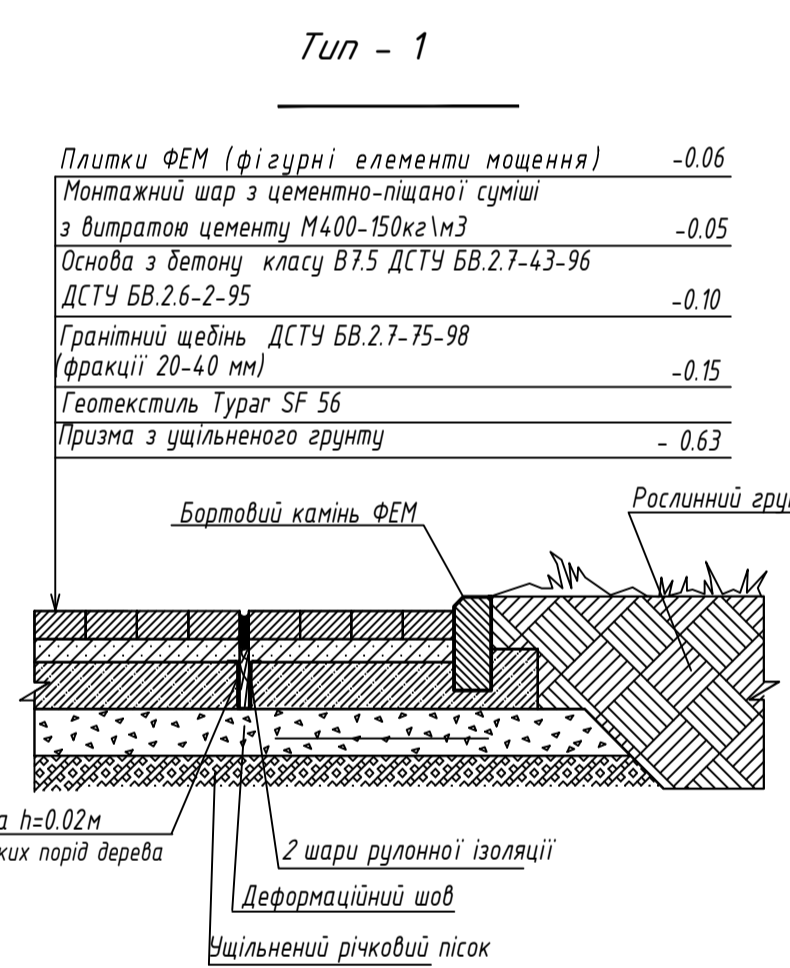


Відомість покриттів

№	Найменування	Тип	Площа покриття м <sup>2</sup>	Позначення
1	Плитки ФЕМ (фігурні елементи мощення)	1	16170,4	
2	Гарячий ущільнений дрібнозернистий а\б	2	8830,2	
3	Резинове покриття	3	3835,8	
4	Гранітний відсів	4	1278,6	
5	Газон	5	16700,0	



Конструкції покриття



УМОВНІ ПОЗНАЧЕННЯ

- Червона лінія
- Існуюча забудова
- Майданчики ігрові для дітей
- Проектна забудова
- Майданчики для відпочинку дорослих
- Споруди інженерної інфраструктури
- Майданчики спортивні
- Тротуари
- Парковки
- Вулиці
- Внутрішньо-квартальні проїзди
- Паркан
- Майданчики господарчі

АТЕСТАЦІЙНА РОБОТА БАКАЛАВРА			
Прізвище	Підпис	Дата	Літера   Стадія   Масштаб
Розробив Керівник	Лерхун О. О.		У П М1:500
Малював	Малар В. А.		
Проверив	Примаченко О. В.		
Заб. каф.	Примаченко О. В.		Лист 6   Листів 8
«Інженерна підготовка та благоустрій території житлової групи в межах вулиць: вул. Полтавська, вул. Дмитрівська, вул. Павлівська та вул. Турганевська.» ПЛАН ПРОЇЗДІВ, ТРОТУАРІВ, ДОРІЖОК ТА МАЙДАНЧИКІВ. КОНСТРУКЦІЇ ДОРОЖНЬОГО ОДЯГУ. М1:500			
			КНУБА Гр. МБГ - 42