

Міністерство освіти і науки України
Київський національний університет будівництва і архітектури
Архітектурний факультет
Кафедра дизайну

КВАЛІФІКАЦІЙНА ВИПУСКНА РОБОТА НА ЗДОБУТТЯ ОСВІТНЬОГО
СТУПЕНЯ БАКАЛАВР
на тему:

"Дизайн мобільного торговельно-виставкового простору"
Проектна частина

Виконав ст. гр. ДН 20-2 Голоцван М. А.
Керівник роботи: Шапаренко О. М.

Київ 2024

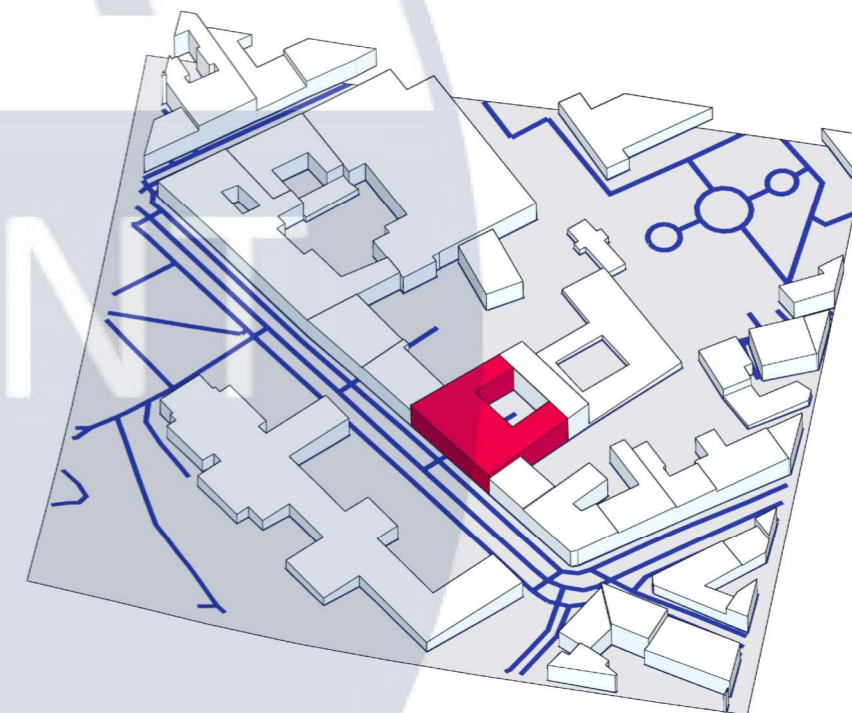
Зміст

1. Генеральний план та ситуаційна схема	03
2. Зображення фасаду будівлі	04
3. План поверху	05
4. Обмірний план	06
5. План монтажу	07
6. План зонування приміщень	08
7. План підлоги	09
8. План розташування меблів та обладнання	10
9. План освітлення	11
10. Розгортки зони рітейлу	12
11. Розгортки виставкової зони	13
12. Розгортки примірочної	14
13. План з маркуванням меблів та обладнання	15
14. Візуалізації	16-21
15. План з розташуванням елементу меблів	23
16. Проекції	24
17. Розрізи та вузли	25
18. Зд схема елементу	26
19. Ергономічна схема	27



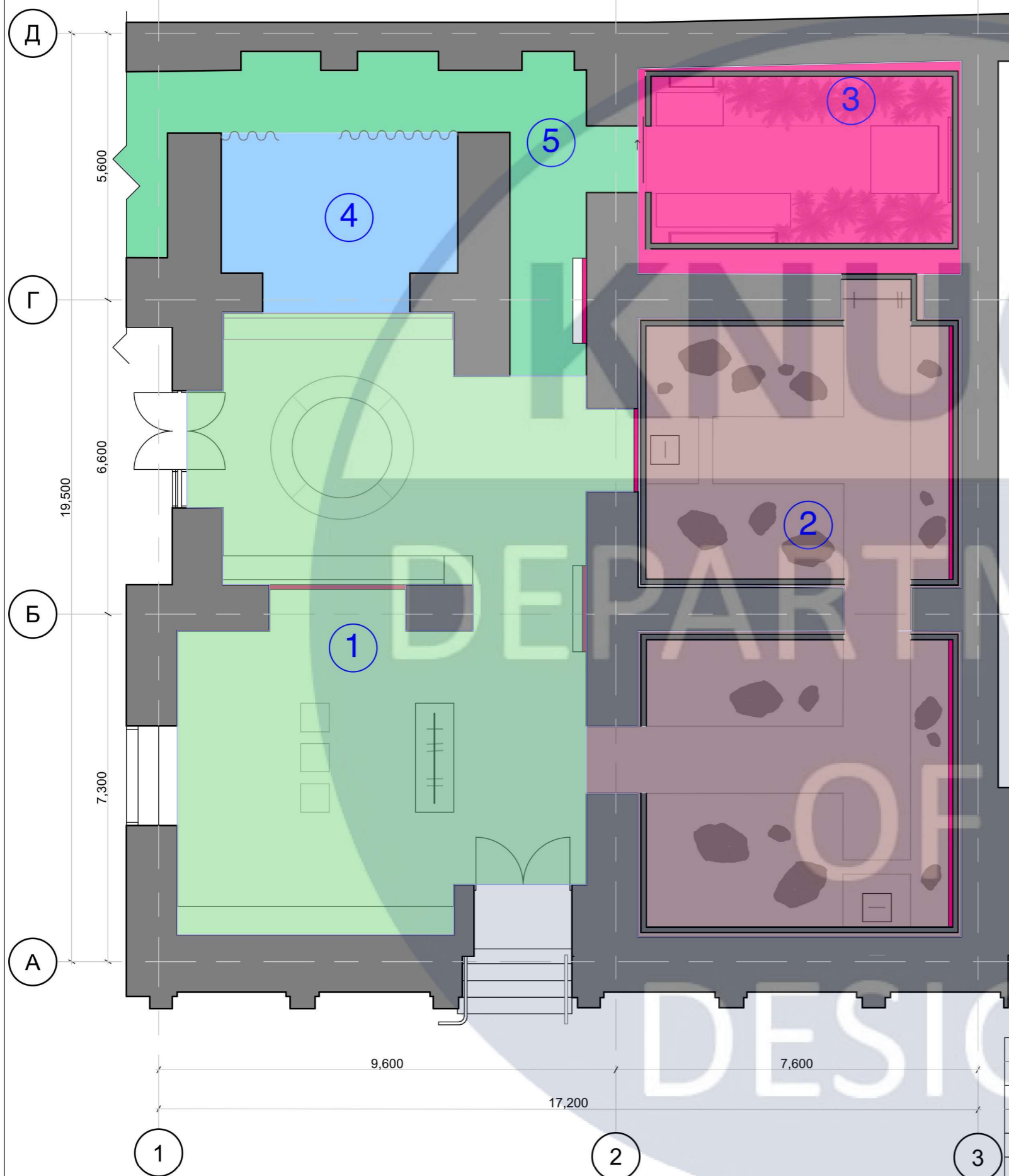
Умовні позначення:

- 1 - Львівський Муніципальний Мистецький Центр
- 2 - Наукова бібліотека імені Василя Стефаника
- 3 - Львівська Національна Галерея Мистецтва
- 4 - Площа Олекси Гасина
- 5 - Палац Потоцьких



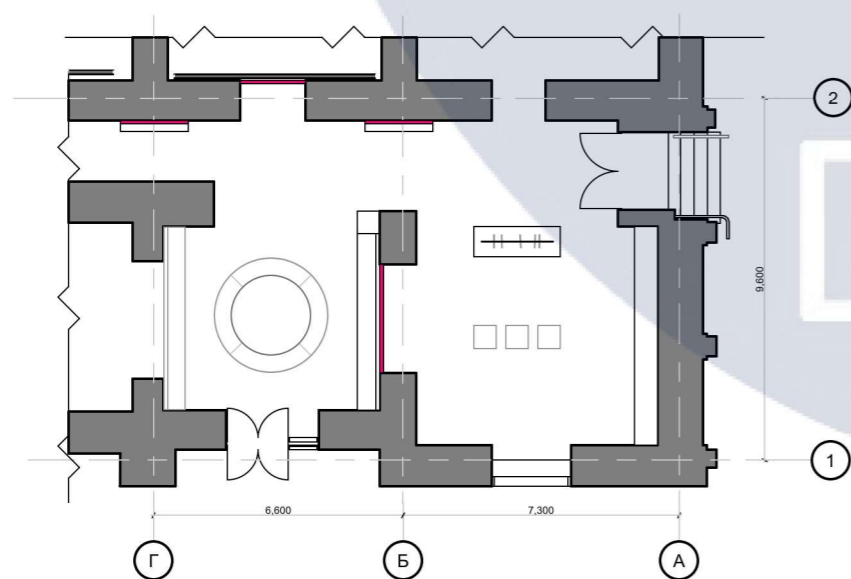
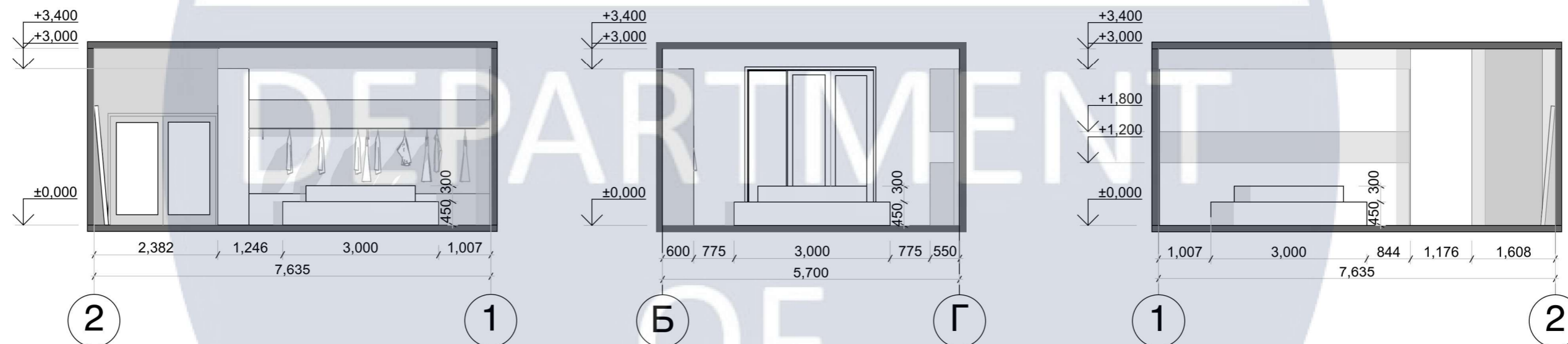
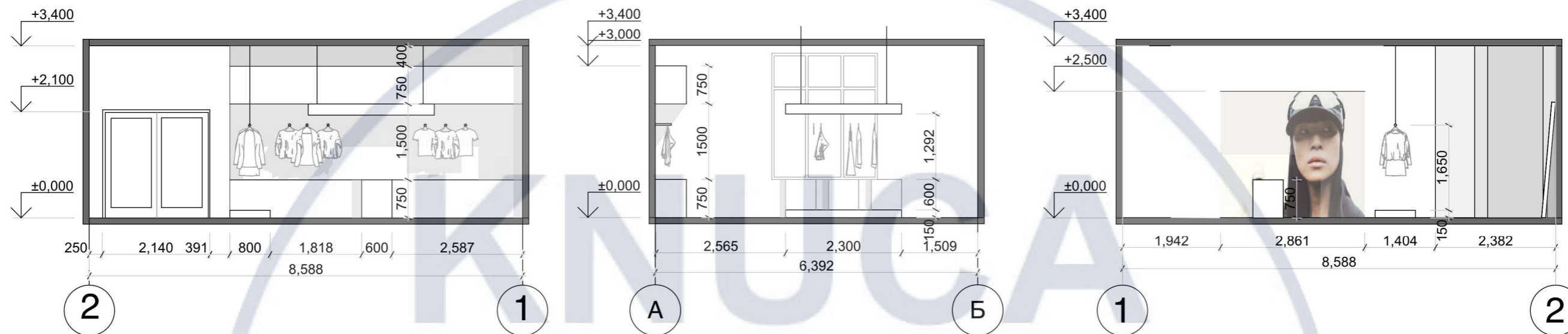
DESIGN

						КНУБА 022 ДИЗАЙН ДН-20-2 ДП			
						Проект інтер'єру мобільного торговельно-виставкового простору			
Зм.	Кіл.	Аркуш	№Док.	Підпис	Дата	Інтер'єр мобільного торговельно-виставкового простору	Стадія	Аркуш	Аркушів
Розробив	Голоцван М. А.						Н	03	27
Керівник	Шапаренко О. М.					Генеральний план та ситуаційна схема		Архітектурний факультет	



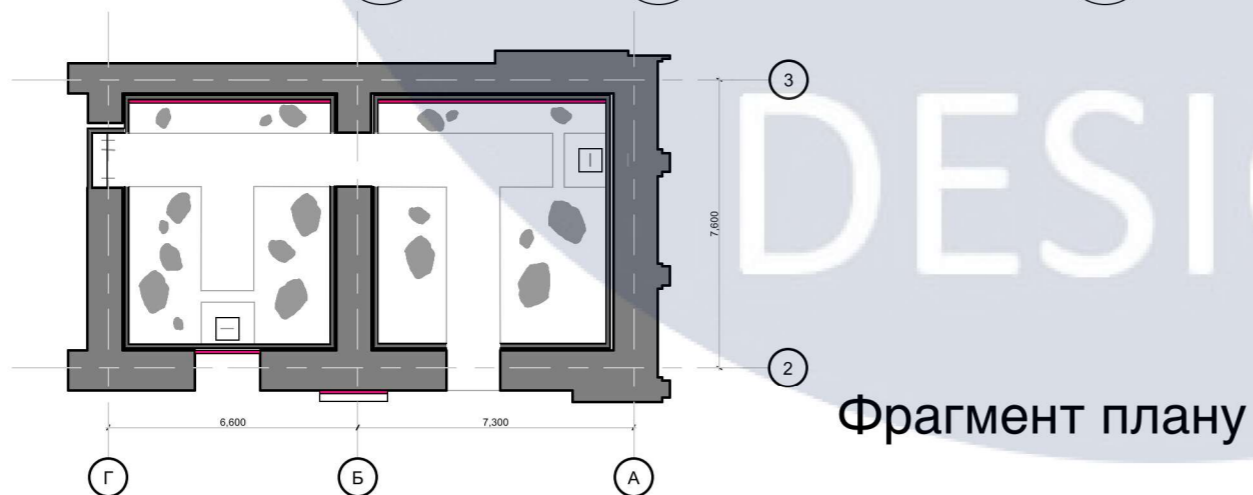
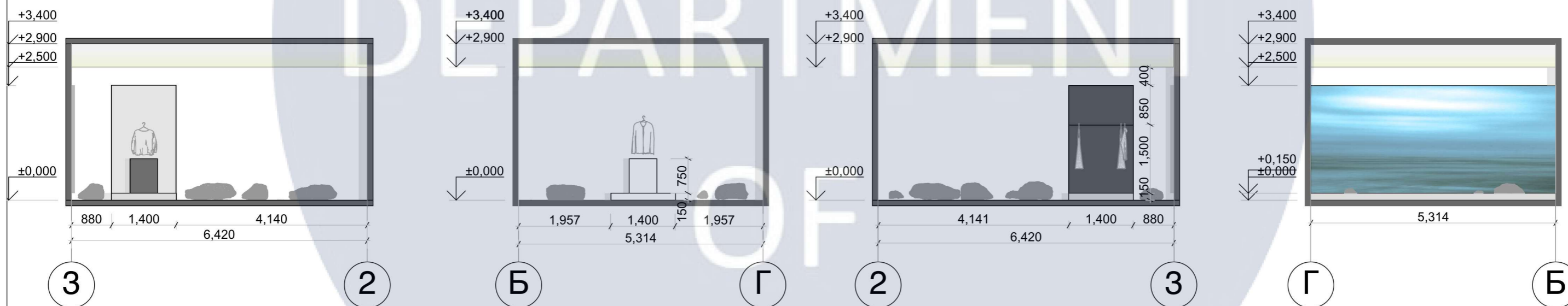
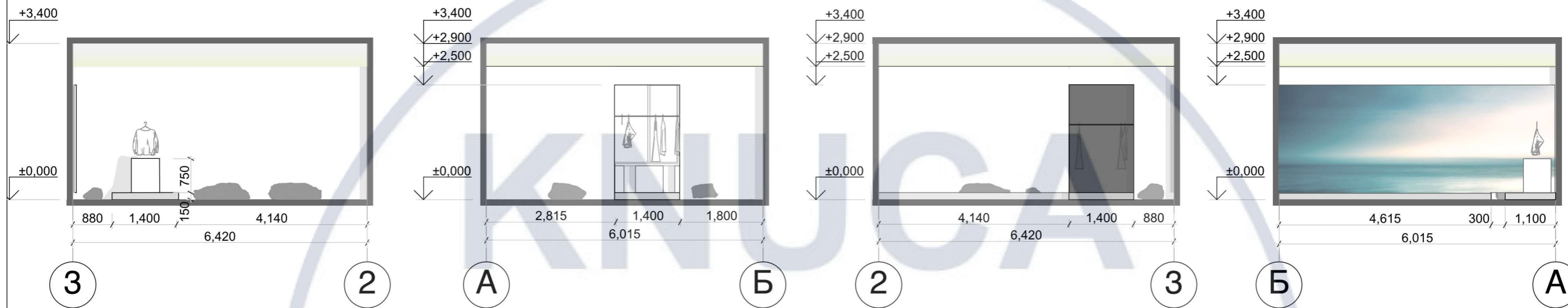
Експлікація зон			
	№	Назва	Площа
	1	Зона ритейлу	100,55м ²
	2	Виставкова зона	86,03м ²
	3	Примірочна	22,12м ²
	4	Складське приміщення	17,14м ²
	5	Коридор	26,49м ²

						КНУБА 022 ДИЗАЙН ДН-20-2 ДП			
						Проект інтер'єру мобільного торговельно-виставкового простору			
Зм.	Кілк.	Аркуш	№Док.	Підпис	Дата	Інтер'єр мобільного торговельно-виставкового простору	Стадія	Аркуш	Аркушів
Розробив			Голоцван М. А.				Н	08	27
Керівник			Шапаренко О. М.						
						План зонування М1:100	Архітектурний факультет		

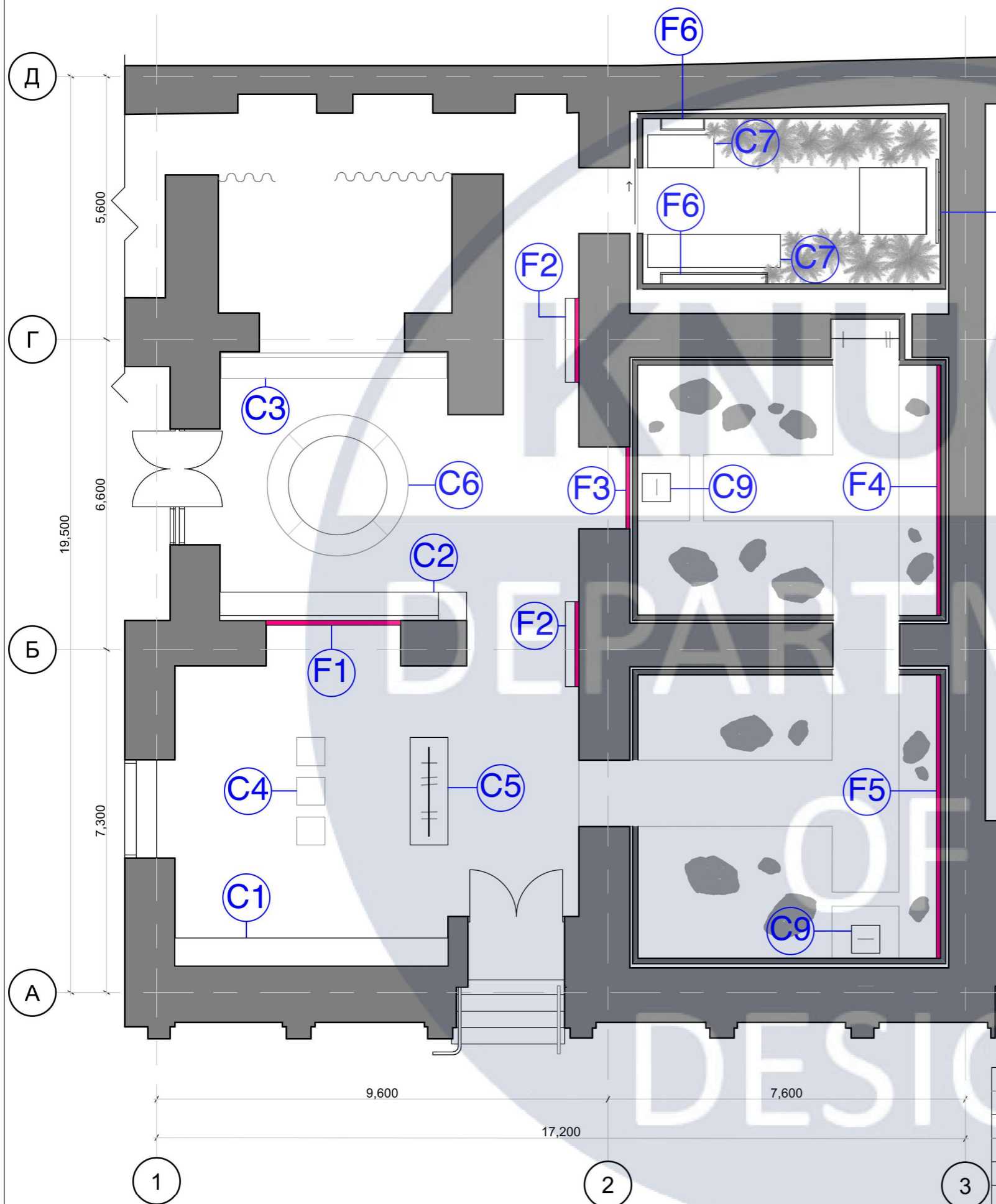


Фрагмент плану

						КНУБА 022 ДИЗАЙН ДН-20-2 ДП			
						Проект інтер'єру мобільного торговельно-виставкового простору			
Зм.	Кілк.	Аркуш	№Док.	Підпис	Дата	Інтер'єр мобільного торговельно-виставкового простору	Стадія	Аркуш	Аркушів
Розробив			Голоцван М. А.			Інтер'єр мобільного торговельно-виставкового простору	Н	12	27
Керівник			Шапаренко О. М.						
						Розгортки зони рітейлу М1:100	Архітектурний факультет		



КНУБА 022 ДИЗАЙН ДН-20-2 ДП							
Проект інтер'єру мобільного торговельно-виставкового простору							
Зм.	Кіл.	Аркуш	№Док.	Підпис	Дата		
Розробив		Голоцван М. А.					
Керівник		Шапаренко О. М.					
Інтер'єр мобільного торговельно-виставкового простору					Стадія	Аркуш	Аркушів
					Н	13	27
Розгортки виставкової зони М1:100					Архітектурний факультет		



Паспорт оздоблювальних матеріалів			
N°	Назва	Елемент	
1	Мікроцемент	Стіни	
2	Фарба латексна, білий сатин	Перегородки	
3	Фарба латексна, графіт сатин	Перегородки	
4	Наливна підлога під бетон	Підлога	

Специфікація індивідуальних меблів		
N°	Назва	Кількість
C1	Стелаж	1
C2	Стелаж	1
C3	Стелаж	1
C4	Бокс	3
C5	Бокс	1
C6	Місце для сидіння	1
C7	Бокс для примірочної	1
C8	Бокс для примірочної	1
C9	Стенд	2

Специфікація обладнання		
N°	Назва	Кількість
F1	Led екран	1
F2	Led екран	2
F3	Led екран	1
F4	Led екран	1
F5	Led екран	1
F6	Штанга для одягу	2
F7	Сидіння (примірочна)	2
F8	Дзеркало	1
F9	Стенд	2

КНУБА 022 ДИЗАЙН ДН-20-2 ДП					
Проект інтер'єру мобільного торговельно-виставкового простору					
Зм.	Кіл.	Аркуш	№Док.	Підпис	Дата
Розробив			Голоцван М. А.		
Керівник			Шапаренко О. М.		
Інтер'єр мобільного торговельно-виставкового простору				Стадія	Аркуш
				Н	15
				Аркушів	27
План з маркуванням меблів та обладнання М1:100				Архітектурний факультет	



Розробив	Голоцван М.А.			Візуалізація зони рітейлу	Стадія	Аркуш	Аркушів
Керівник	Шапаренко О.М.				Н	16	27



Розробив	Голоцван М.А.			Візуалізація вхідної зони	Стадія	Аркуш	Аркушів
Керівник	Шапаренко О.М.				Н	17	27



Розробив	Голоцван М.А.			Візуалізація зони рітейлу	Стадія	Аркуш	Аркушів
Керівник	Шапаренко О.М.				Н	18	27



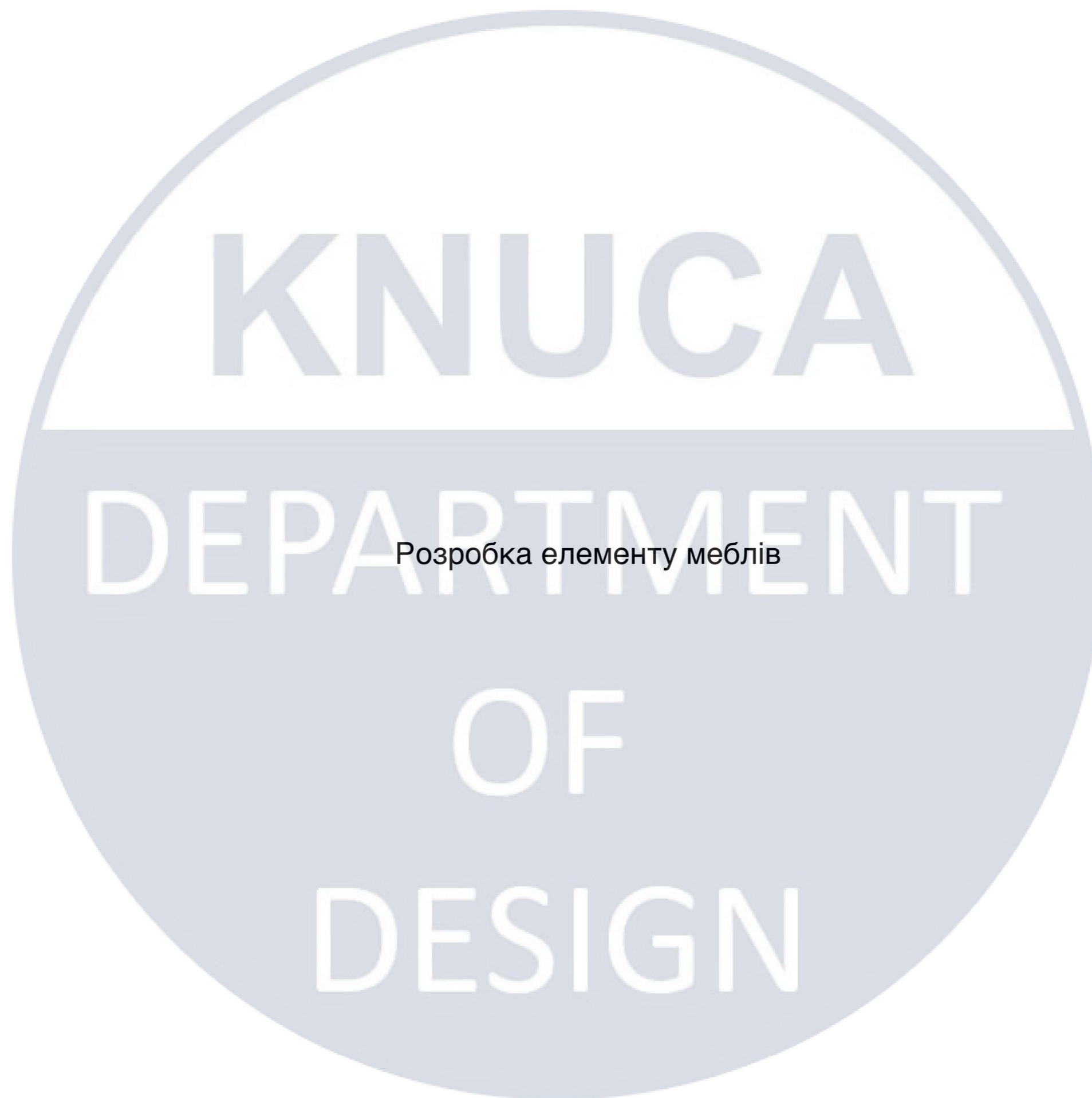
Розробив	Голоцван М.А.			Візуалізація виставкової зони	Стадія	Аркуш	Аркушів
Керівник	Шапаренко О.М.				Н	19	27



Розробив	Голоцван М. А.			Візуалізація виставкової зони	Стадія	Аркуш	Аркушів
Керівник	Шапаренко О. М.				Н	20	27



Розробив	Голоцван М.А.			Візуалізація примірочної	Стадія	Аркуш	Аркушів
Керівник	Шапаренко О.М.				Н	21	27



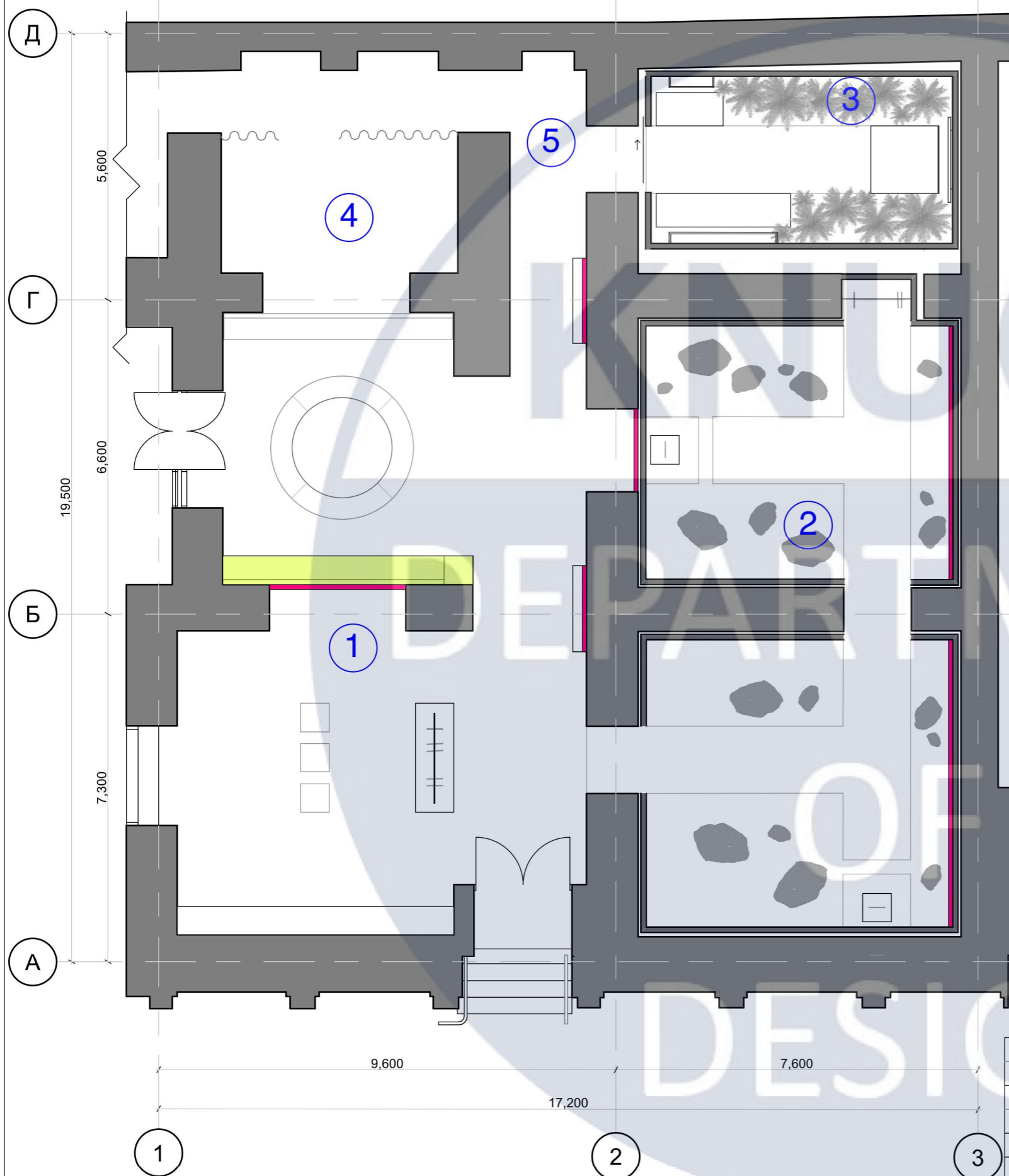
KNUCA

DEPARTMENT

Розробка елементу меблів

OF

DESIGN

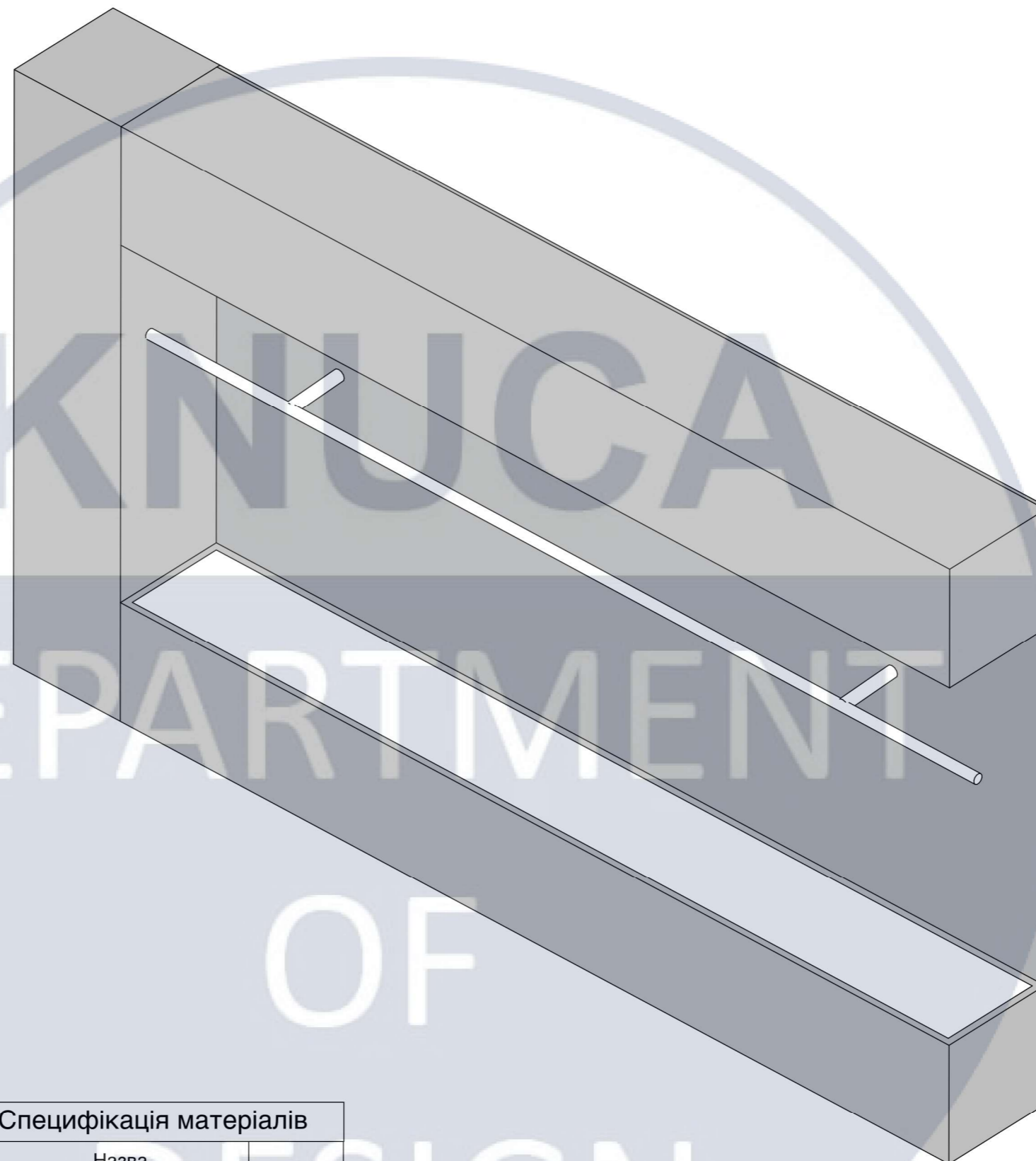


Експлікація зон		
№	Назва	Площа
1	Зона ритейлу	100,55м ²
2	Виставкова зона	86,03м ²
3	Примірочна	22,12м ²
4	Складське приміщення	17,14м ²
5	Коридор	26,49м ²

Умовні позначення:

- існуючі стіни
- елемент проектування

						КНУБА 022 ДИЗАЙН ДН-20-2 ДП			
						Проект інтер'єру мобільного торговельно-виставкового простору			
Зм.	Кілк.	Аркуш	№Док.	Підпис	Дата	Інтер'єр мобільного торговельно-виставкового простору	Стадія	Аркуш	Аркушів
Розробив		Голоцван М. А.					Н	23	27
Керівник		Шапаренко О. М.				План з розташуванням елементу меблів М1:100	Архітектурний факультет		



Специфікація фурнітури

№	Назва	
1	Підвіс LIBRA H7 алюм. планки / штифт 8 / 120-160 кг, Italiana Feramenta	
2	Ніжка меблева регульована	
3	Труба 30x30, L= 4650mm, алюміній, білий	

Специфікація матеріалів

№	Назва	
1	МДФ з алюмінієвою рамкою	
2	ЛДСП Egger U 702 ST9	

						КНУБА 022 ДИЗАЙН ДН-20-2 ДП			
						Проект інтер'єру мобільного торговельно-виставкового простору			
Зм.	Кілк.	Аркуш	№Док.	Підпис	Дата	Інтер'єр мобільного торговельно-виставкового простору	Стадія	Аркуш	Аркушів
Розробив			Голоцван М. А.				Н	26	27
Керівник			Шапаренко О. М.						
						Зд схема елемента	Архітектурний факультет		

