

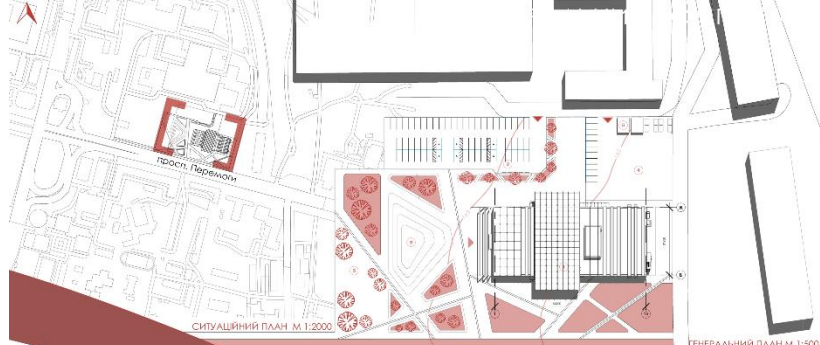
ТЕАТРАЛЬНИЙ КОМПЛЕКС У М.КИЄВІ



ВИКОНАЛА: СТ. АРХ 43-Б:

ГОЧЕВА В.А.

КЕРІВНИК: Д.АРХ. ПРОФ. КРАВЧЕНКО І.Л.



ЕКСПЛІКАЦІЯ ПРИМІЩЕНЬ

001	Складняк	246 м ²	109	Зона	246 м ²
002	Складняк	18 м ²	110	Зона	18 м ²
003	Складняк	19 м ²	111	Зона	19 м ²
004	Складняк	18 м ²	112	Зона	18 м ²
005	Складняк	18 м ²	113	Зона	18 м ²
006	Складняк	18 м ²	114	Зона	18 м ²
007	Складняк	18 м ²	115	Зона	18 м ²
008	Складняк	18 м ²	116	Зона	18 м ²
009	Складняк	18 м ²	117	Зона	18 м ²
010	Складняк	18 м ²	118	Зона	18 м ²
011	Складняк	18 м ²	119	Зона	18 м ²
012	Складняк	18 м ²	120	Зона	18 м ²
013	Складняк	18 м ²	121	Зона	18 м ²
014	Складняк	18 м ²	122	Зона	18 м ²
015	Складняк	18 м ²	123	Зона	18 м ²
016	Складняк	18 м ²	124	Зона	18 м ²
017	Складняк	18 м ²	125	Зона	18 м ²
018	Складняк	18 м ²	126	Зона	18 м ²
019	Складняк	18 м ²	127	Зона	18 м ²
020	Складняк	18 м ²	128	Зона	18 м ²

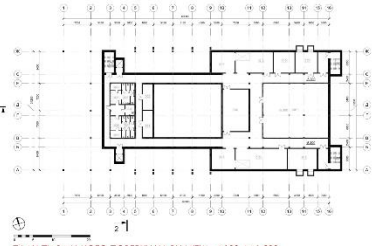
129	Ковалівська кам'янка	4 м ²	215	Адміністративна	17 м ²
130	Політехнік	37 м ²	216	Міський парк	29 м ²
131	Політехнік	10 м ²	217	Промисловий район	24 м ²
132	С/В Житловий	19 м ²	218	С/В Житловий	19 м ²
133	С/В Житловий	19 м ²	219	С/В Житловий	18 м ²
134	С/В Житловий	19 м ²	220	Кінотеатр	18 м ²
135	С/В Житловий	19 м ²	221	Телевізійний центр	18 м ²
136	С/В Житловий	19 м ²	222	С/В Житловий	18 м ²
137	С/В Житловий	19 м ²	223	С/В Житловий	18 м ²
138	С/В Житловий	19 м ²	224	С/В Житловий	18 м ²
139	С/В Житловий	19 м ²	225	С/В Житловий	18 м ²
140	С/В Житловий	19 м ²	226	С/В Житловий	18 м ²
141	С/В Житловий	19 м ²	227	С/В Житловий	18 м ²
142	С/В Житловий	19 м ²	228	С/В Житловий	18 м ²
143	С/В Житловий	19 м ²	229	С/В Житловий	18 м ²
144	С/В Житловий	19 м ²	230	С/В Житловий	18 м ²
145	С/В Житловий	19 м ²	231	С/В Житловий	18 м ²
146	С/В Житловий	19 м ²	232	С/В Житловий	18 м ²
147	С/В Житловий	19 м ²	233	С/В Житловий	18 м ²
148	С/В Житловий	19 м ²	234	С/В Житловий	18 м ²
149	С/В Житловий	19 м ²	235	С/В Житловий	18 м ²
150	С/В Житловий	19 м ²	236	С/В Житловий	18 м ²

201	Складняк	246 м ²	301	Складняк	246 м ²
202	Складняк	18 м ²	302	Складняк	18 м ²
203	Складняк	19 м ²	303	Складняк	19 м ²
204	Складняк	18 м ²	304	Складняк	18 м ²
205	Складняк	18 м ²	305	Складняк	18 м ²
206	Складняк	18 м ²	306	Складняк	18 м ²
207	Складняк	18 м ²	307	Складняк	18 м ²
208	Складняк	18 м ²	308	Складняк	18 м ²
209	Складняк	18 м ²	309	Складняк	18 м ²
210	Складняк	18 м ²	310	Складняк	18 м ²
211	Складняк	18 м ²	311	Складняк	18 м ²
212	Складняк	18 м ²	312	Складняк	18 м ²
213	Складняк	18 м ²	313	Складняк	18 м ²
214	Складняк	18 м ²	314	Складняк	18 м ²
215	Складняк	18 м ²	315	Складняк	18 м ²

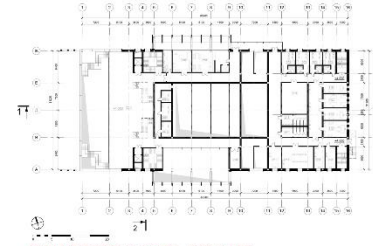
УМОВНІ ПОЗНАЧЕННЯ:
 - Доріжка
 - Големий заїзд
 - Куліш

ЕКСПЛІКАЦІЯ ДО ГЕНЕРАЛЬНОГО ПЛАНУ:
 1 - Запроєктована будівля
 2 - Зона парковки
 3 - Накопичувальні місця для велосипедів
 4 - Зона зберігання вантажів
 5 - Високаустрий територія

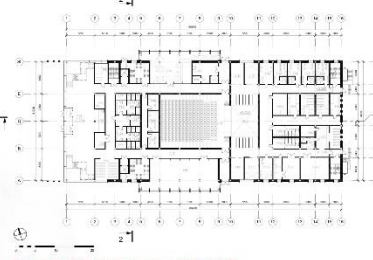
ТЕП ДО ГЕНЕРАЛЬНОГО ПЛАНУ:
 Площа заявленої земельної ділянки - 25 000 м²
 Площа ділянки театрального комплексу - 16 239 м²
 Площа забудови - 2 287 м²
 Поверховість - 2л - підземний
 Умовна висота будівлі - 17,3 м
 Загальна площа будівлі - 4 724 м²
 Площа нащадків - 7 742 м²
 Площа озеленення - 3 150 м²
 Будівельний об'єм - 49 500 м³



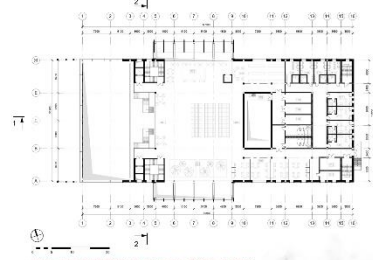
ПЛАН ПІДВАЛЬНОГО ПОВЕРХУ НА ВІДМІТЦІ -4.100 М 1:200



ПЛАН 2-ГО ПОВЕРХУ НА ВІДМІТЦІ +5.200 М 1:200



ПЛАН 1-ГО ПОВЕРХУ НА ВІДМІТЦІ +1.200 М 1:200



ПЛАН 4-ГО ПОВЕРХУ НА ВІДМІТЦІ +9.200 М 1:200

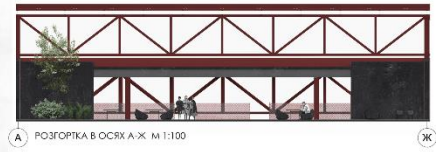


РОЗРІЗ 1-1 М 1:200

РОЗРІЗ 2-2 М 1:200

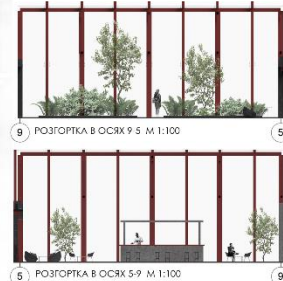
ФАСАД В ОСІХ Ж-А М 1:200

ФАСАД В ОСІХ 1-16 М 1:200



РОЗГОРТКА В ОСІХ А-Ж М 1:100

РОЗГОРТКА В ОСІХ Ж-А М 1:100



РОЗГОРТКА В ОСІХ 9-5 М 1:100

РОЗГОРТКА В ОСІХ 5-9 М 1:100



Громадський простір розташований на третьому поверсі театрального комплексу і містить в собі кінозал, бібліотеку, мюзикін, кафе-бар та оранжерею. Основна функція цього простору - забезпечення вільної взаємодії між відвідувачами та відпочинком.



ТЕАТРАЛЬНИЙ КОМПЛЕКС У М.КИЄВІ





Театр - місце, яке є артерією культури, це видний прояв людської творчої думки, самота точка, яка перетинає в собі всі види містечкської діяльності. Театральний комплекс є відповіддю на запит мешканців району, інфраструктура якого, раніше не пропонувала їм можливість корисно та якісно проводити своє дозвілля. В першу чергу мій проєкт зорієнтований на людей, це місце комунікації та розвитку, місце, яке є Меккою для активних людей будь-якого віку, стає та улюбленим. Тим не менш, він не зупиниться на своїй основній функції, він пропонує бібліотеку, кінотеатр, оранжерею, все це допоможе і формувати основний шлюбний напрямки мого об'єкту - розвиток. Саме розвиток є основною ідеєю і відповіддю на питання необхідності даного театрального комплексу по прості, Берестейському.

ВИКОНАЛА: СТ. АРХ. ІЗБ. ГОНЧЕВА В.А.

КЕРІВНИК: Д. АРХ. ПРОФ. КРАВЧЕНКО І.А.



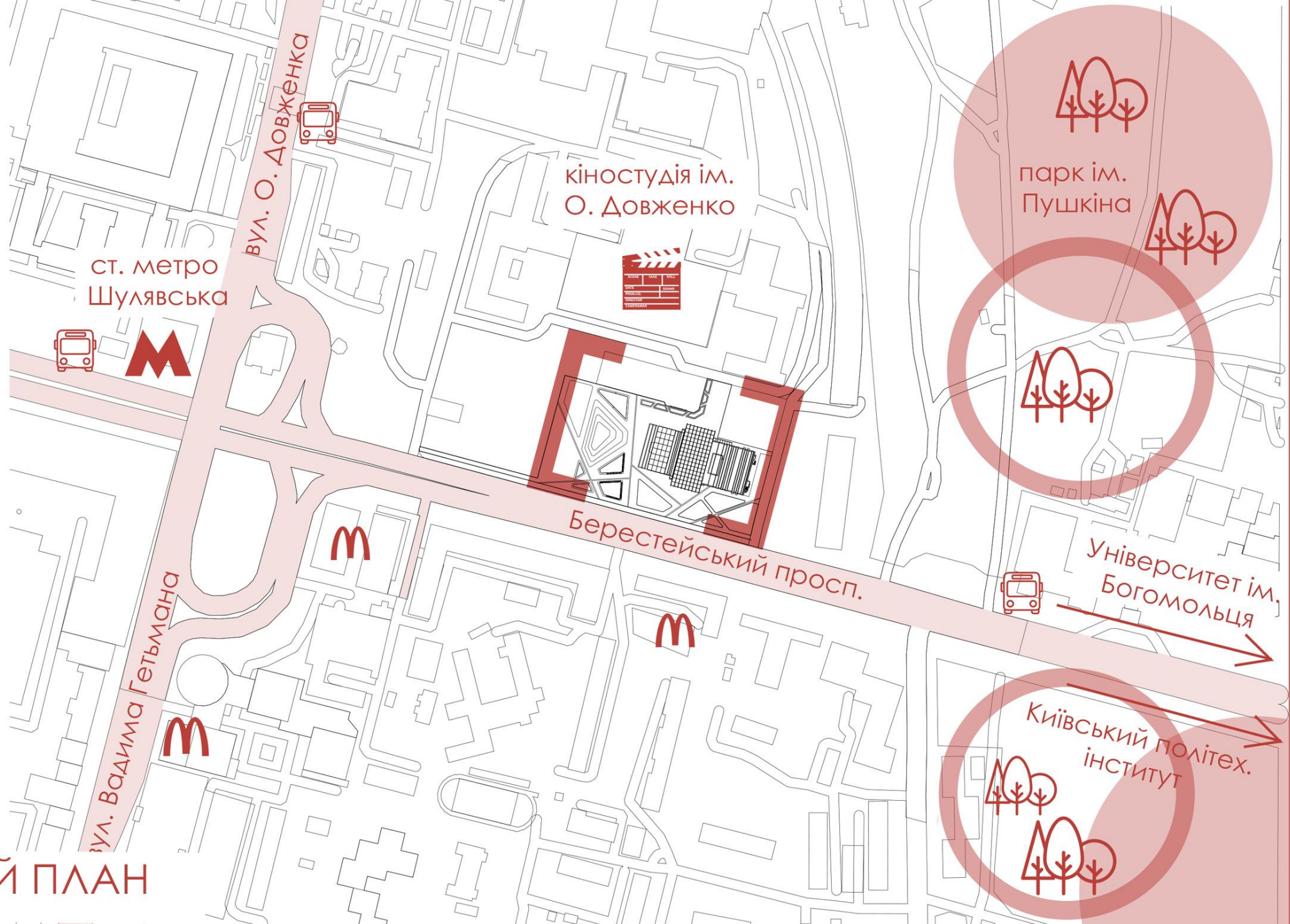
Позначення:

-  - Ст. Метро
-  - Авт. зупинка
-  - Паркові зони
-  - Заклади харчування
-  - Основні магістралі

В радіусі 1000м:
2 заклади вищої освіти
1 зоопарк
2 міських парки
1 експоцентр



СИТУАЦІЙНИЙ ПЛАН



Умовні позначення:



- Дерева



- Кущі

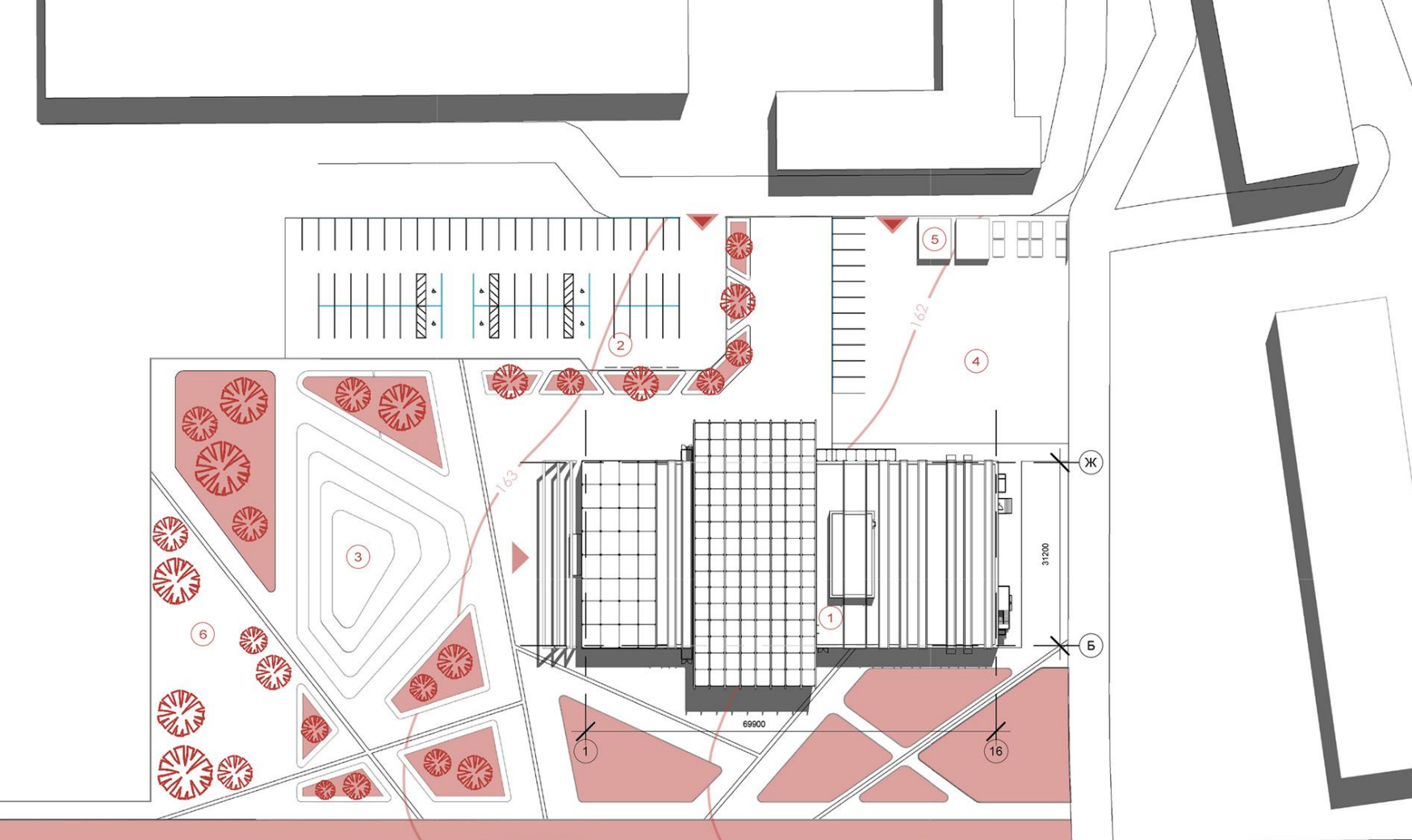
 - Газонна трава

 - Головний заїзд

 - Головний вхід

Експлікація

- 1 - Запроектована будівля
- 2 - Зона парковки
- 3 - Накопичувальний майданчик
- 3 - Господарчий двір
- 4 - Зона зберігання відходів
- 5 - Благоустрій території



Просп. Берестейський



0 10 20 40

ГЕНЕРАЛЬНИЙ ПЛАН



Техніко - економічні показники:

Площа відведеної ділянки - 25 000 м²

Площа ділянки Тетрального комплексу - 16 239 м²

Площа забудови - 2 287 м²

Поверховість - 3п. + підвальный

Умовна висота будівлі - 17,3 м

Загальна площа будівлі - 4 724 м²

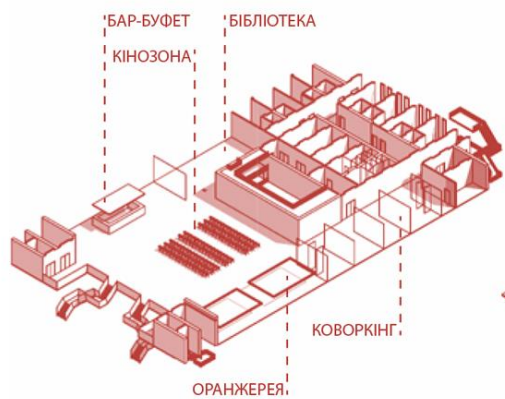
Площа мощення - 7 742 м²

Площа озеленення - 3 150 м²

Будівельний об'єм - 49 500 м³

1
2
3
4
5
6
7
8
9
10
11
12
13
14

АКСОНОМЕТРИЧНА СХЕМА



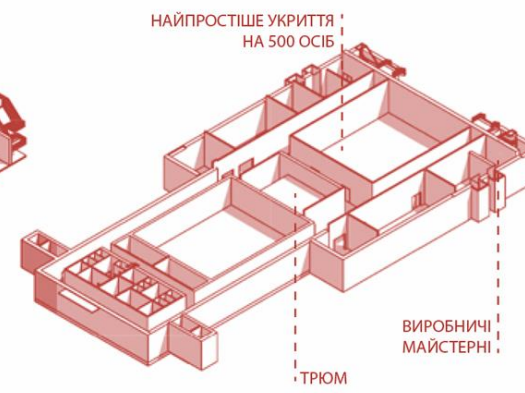
3 ПОВЕРХ



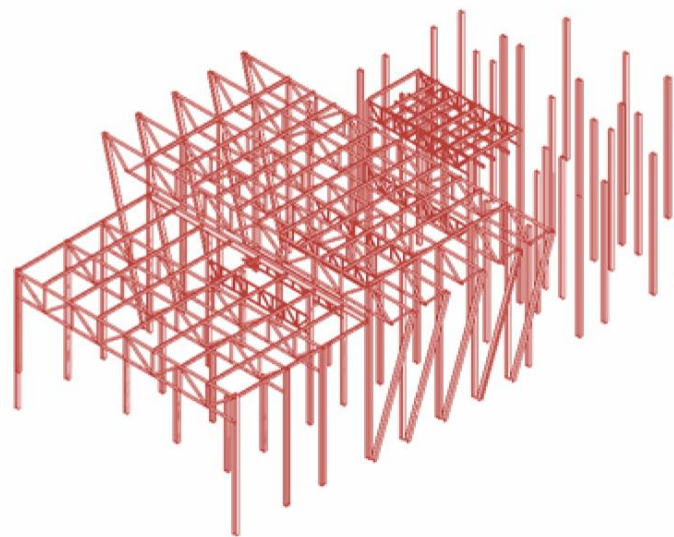
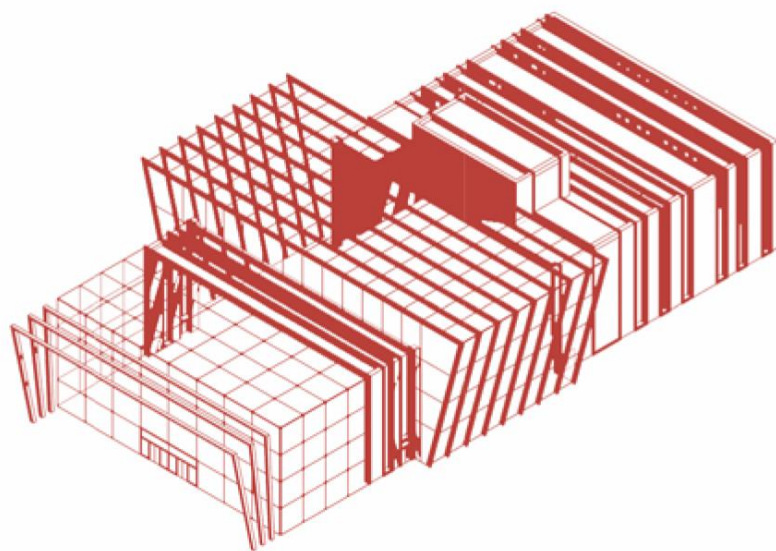
3 ПОВЕРХ

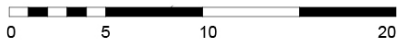
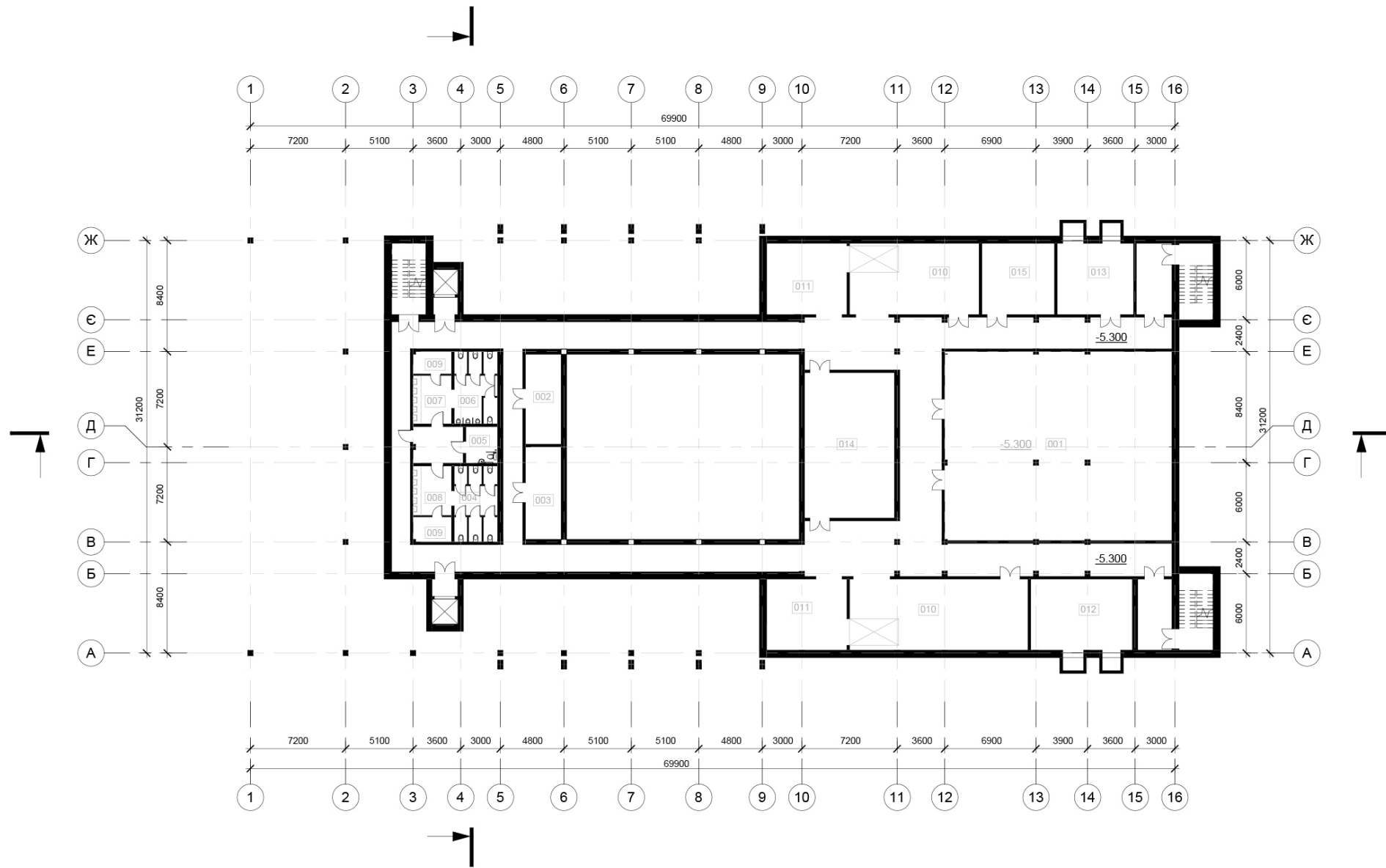


3 ПОВЕРХ

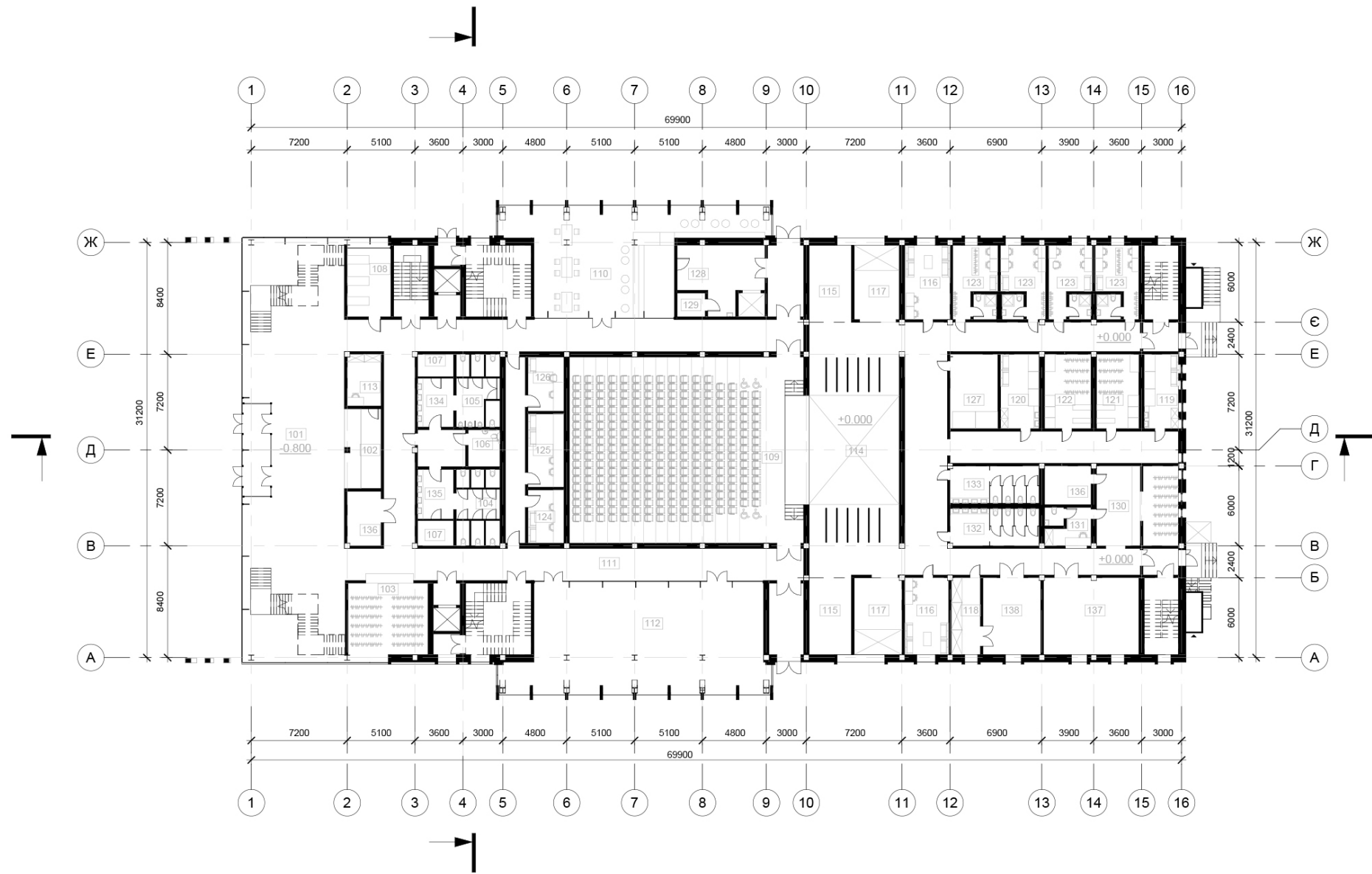


3 ПОВЕРХ



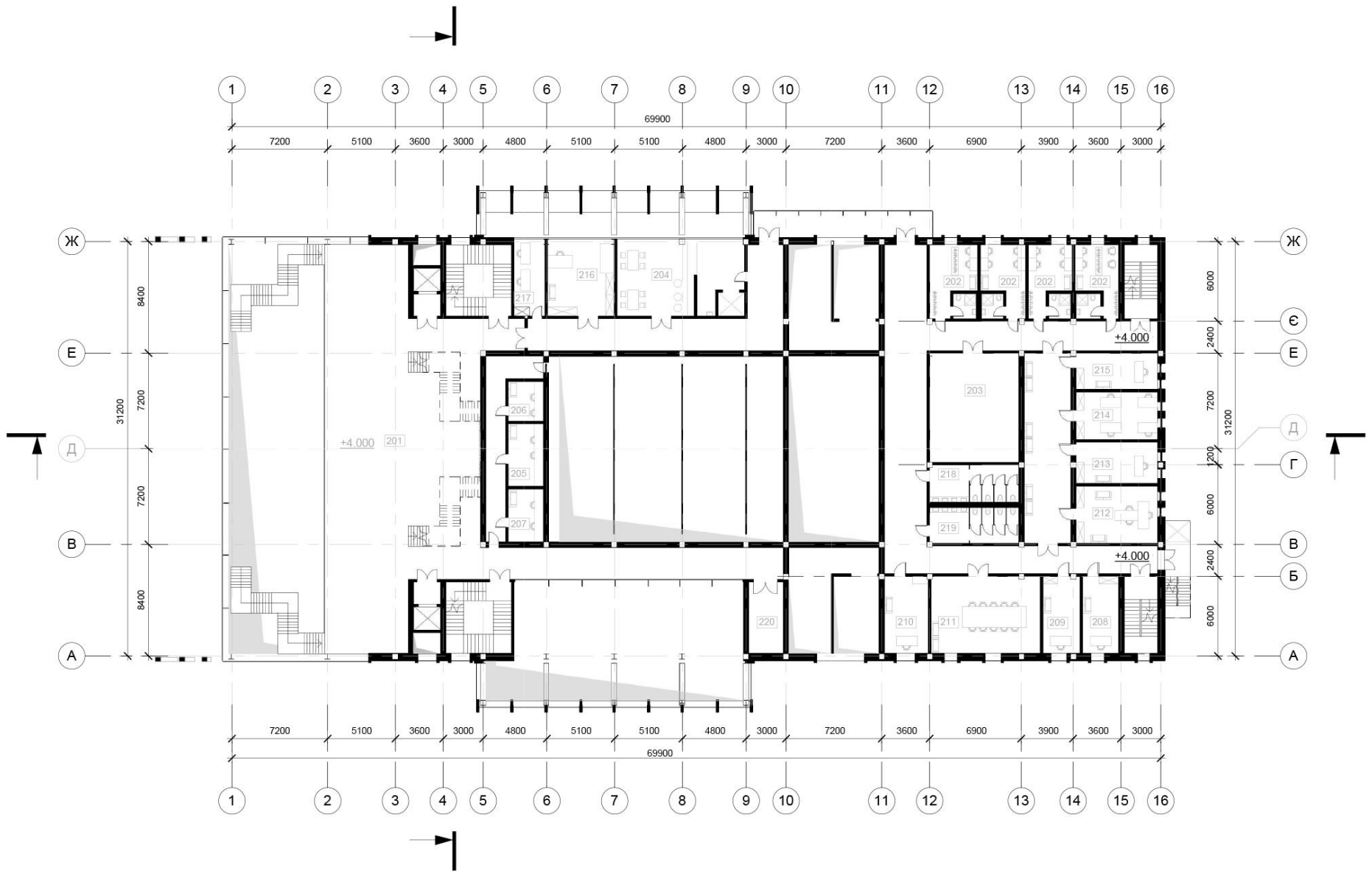


ПЛАН НА ВІДМІТЦІ -4.100



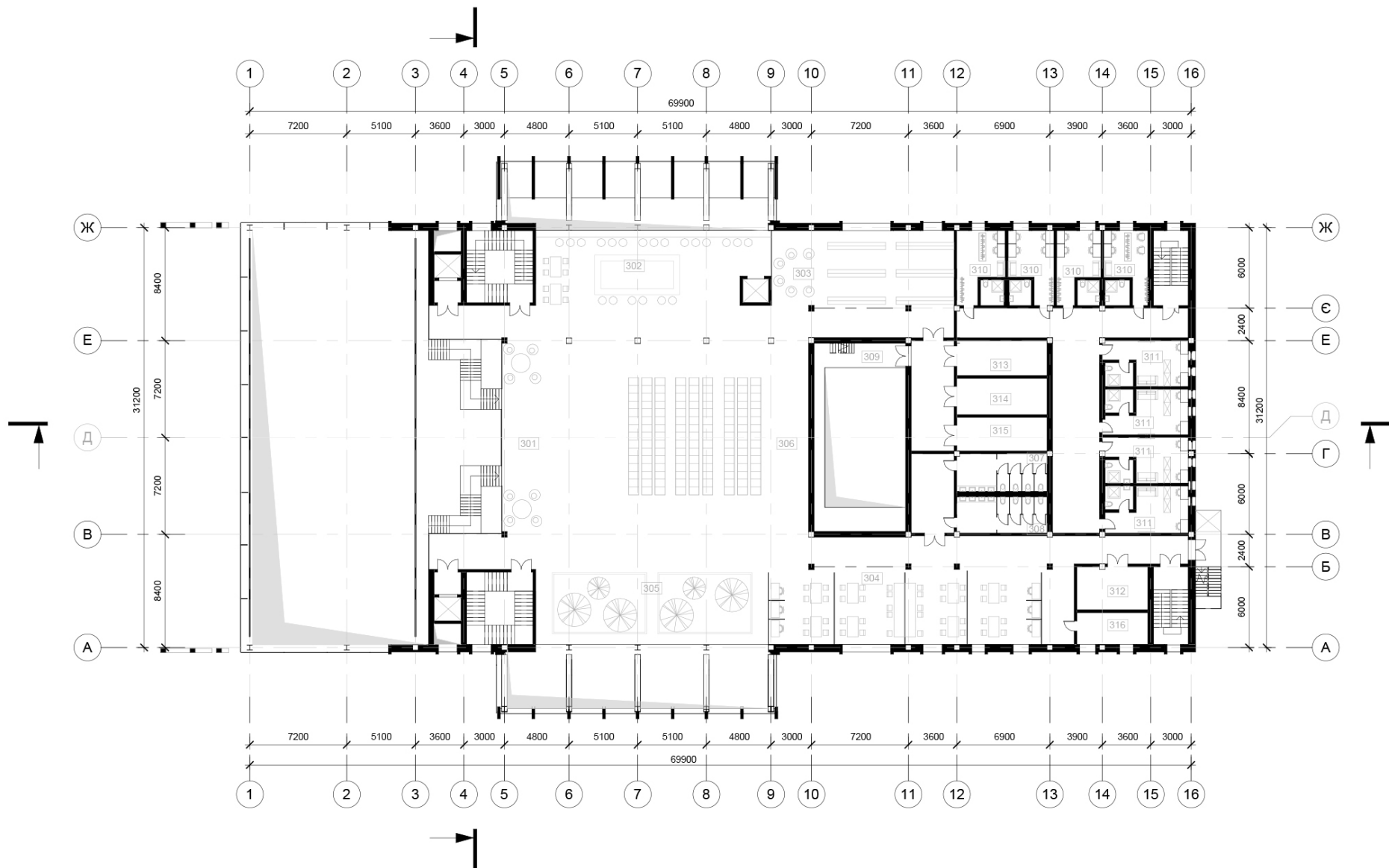
1
2
3
4
5
6
7
8
9
10
11
12
13
14

ПЛАН НА ВІДМІТЦІ +1.200



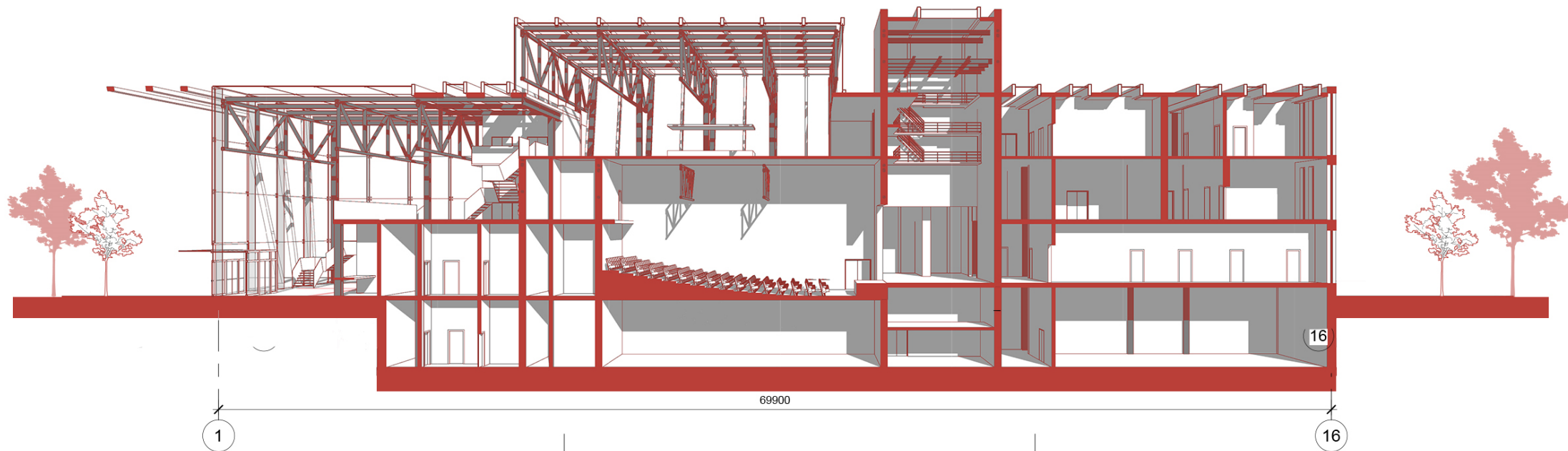
ПЛАН НА ВІДМІТЦІ +5.200

1
2
3
4
5
6
7
8
9
10
11
12
13
14



1
2
3
4
5
6
7
8
9
10
11
12
13
14

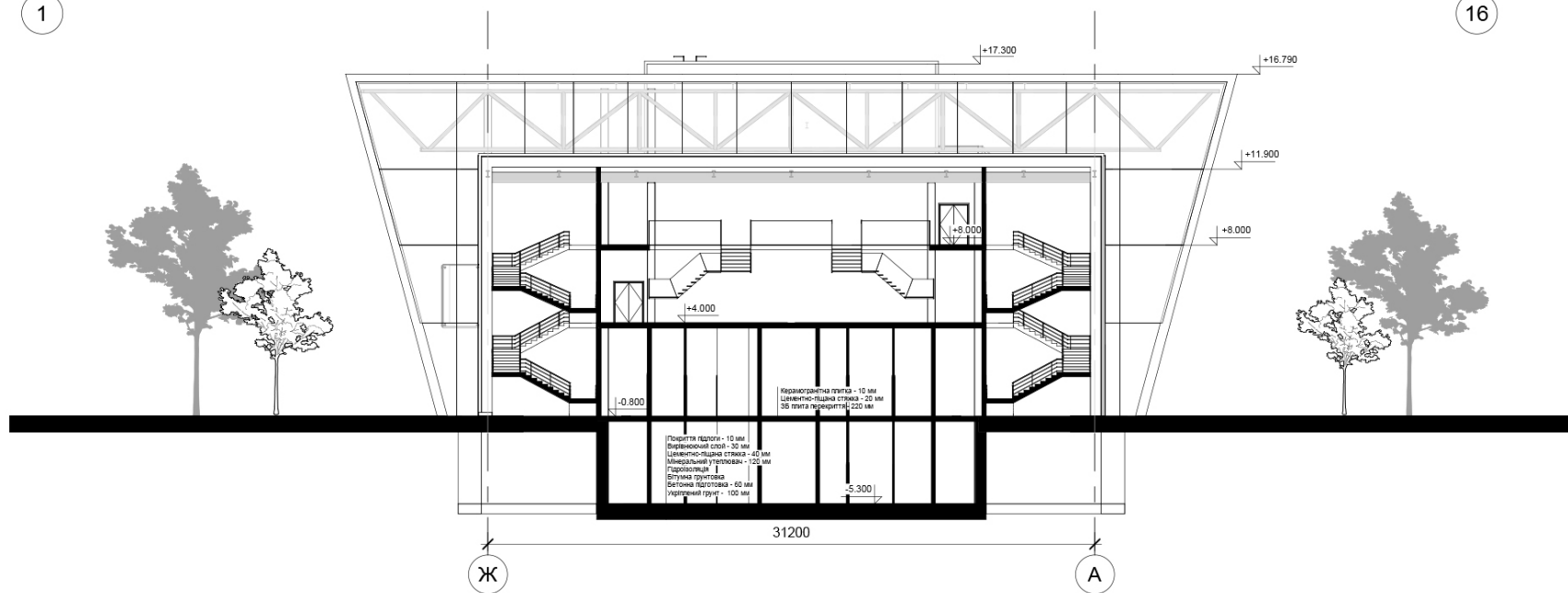
ПЛАН НА ВІДМІТЦІ +9.200



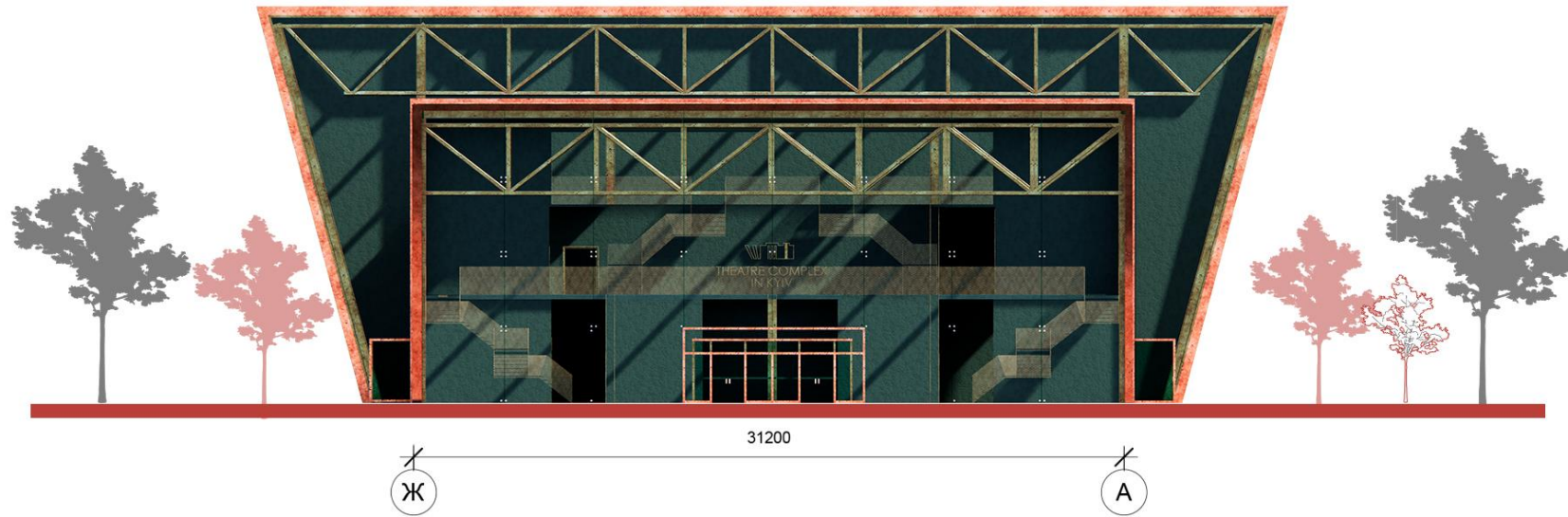
69900

1

16

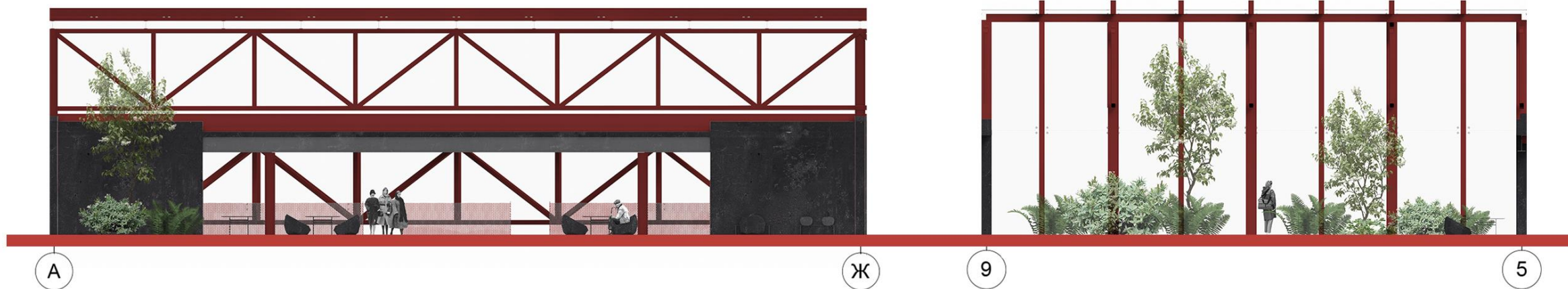


- 1
- 2
- 3
- 4
- 5
- 6
- 7
- 8
- 9
- 10
- 11
- 12
- 13
- 14





РІШЕННЯ ІНТЕР'ЄРУ



РОЗГОРТКИ

1
2
3
4
5
6
7
8
9
10
11
12
13
14

