

ВИД И/7 - А/1



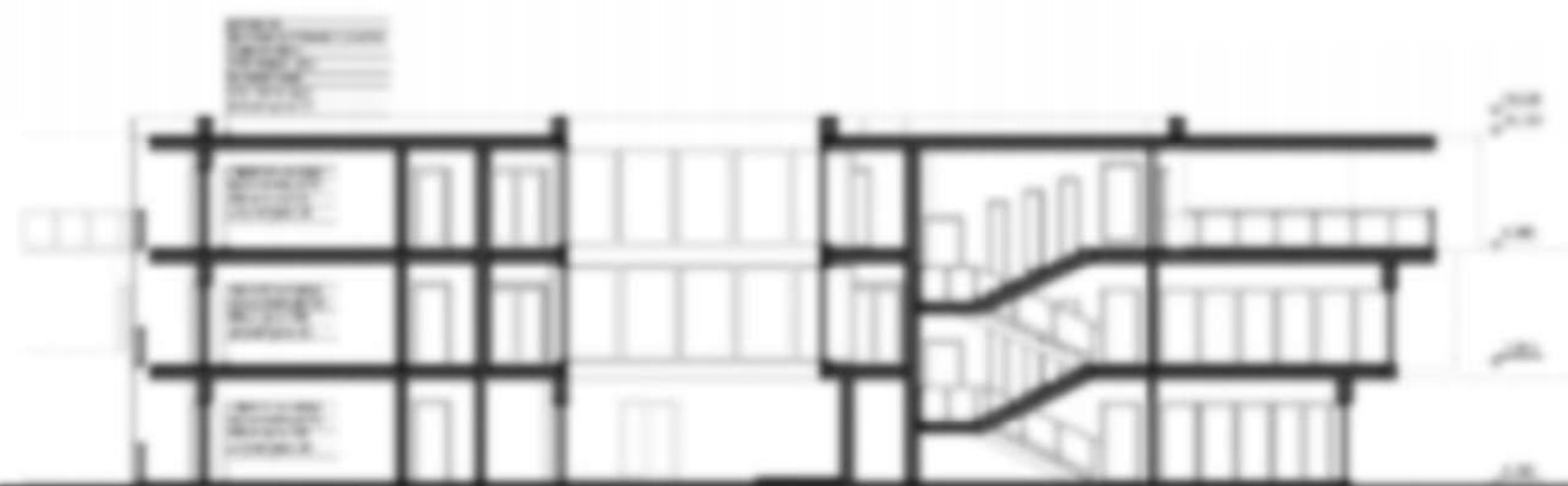
ВИД А/1 - И/7



ВИД 4/3 - 1/7



ВИД 1/7 - 4/3



Розріз 1-1



Розріз 2-2

ЕКСПЛІКАЦІЯ ДО ПЛАНУ ПОВЕРХУ НА ВІДМІТЦІ 0,000

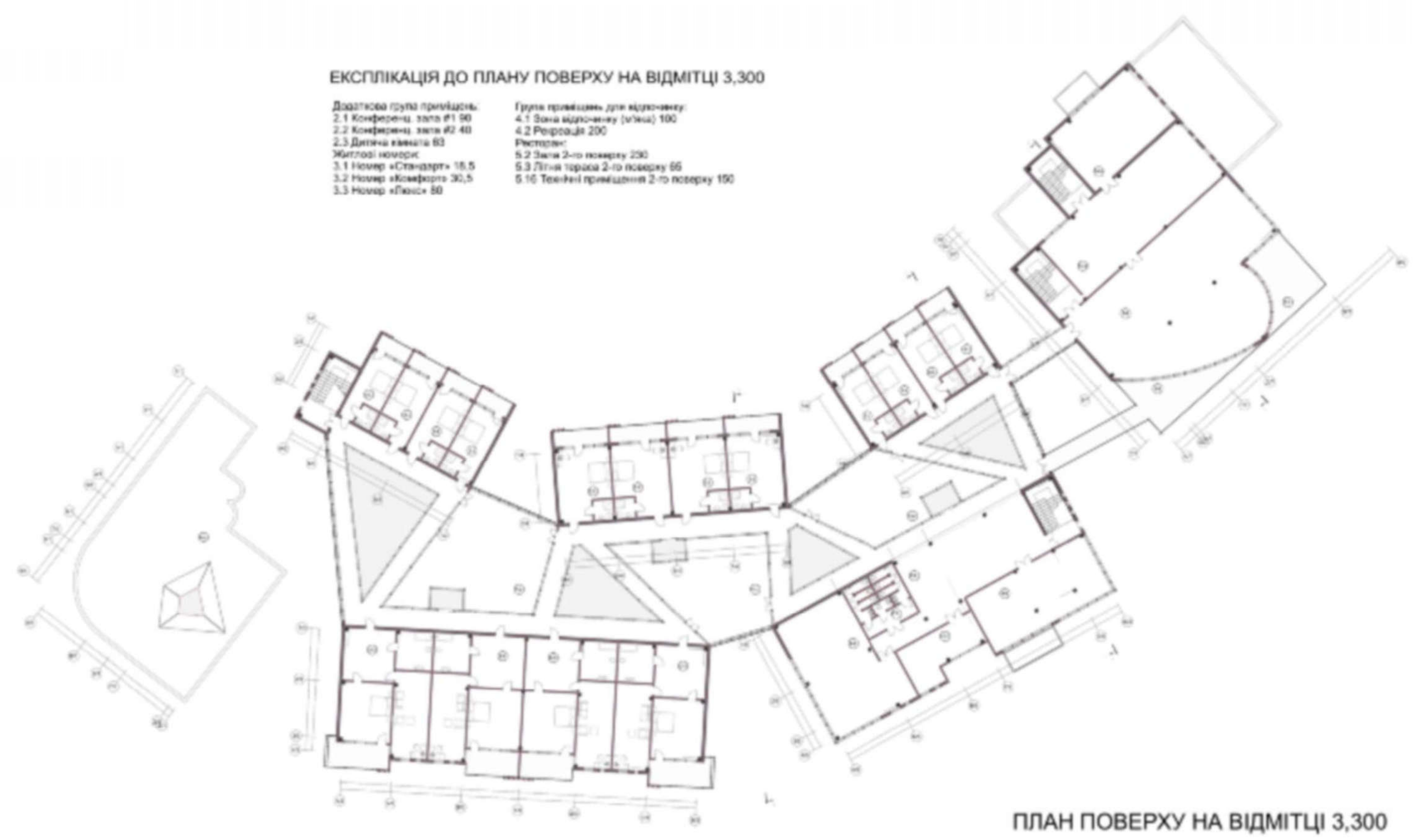
- |                            |                                |                                   |
|----------------------------|--------------------------------|-----------------------------------|
| Види приміщень:            | Ресторан:                      | СІМ:                              |
| 1.1 Вестибюль 106          | 5.1 Голландська 310            | 6.1 Загальний пляс сектору 1947   |
| 1.2 Навчальн. 16           | 5.51 Кухня 50                  | Вестибюль до допоміжних приміщень |
| 1.3 Мультимедійна 14       | 5.6 Кухня на робочий час 20    | 7.1 Сан. вузол 27                 |
| 1.4 Сан. вузол 27          | 5.7 Кухня для 14               | 7.2 Холл 20                       |
| 1.5 Кабінет архітектора 14 | 5.8 Складовий 15               | 7.3 Кабінет викладачів 18.5       |
| 1.6 Кабінет викладачів 13  | 5.9 Кухня співпрацює 6         | 7.4 Кабінет професора 4           |
| Житлова квартира:          | 5.10 Складовий 13              | 7.5 Туалет 24                     |
| 3.1 Новий «Стандарт» 18.5  | 5.11 Мале столове приміщення 7 | 7.6 Вузол вузол 24                |
| 3.2 Новий «Класик» 30.5    | 5.12 Мале приміщення 14        | 7.7 Електрошумовий 24             |
| 3.3 Новий «Класик» 80      | 5.13 Запасна кімната 15        | 7.8 Вестибюль 24                  |
|                            | 5.14 Чайна 8                   |                                   |
|                            | 5.15 Кухня переробку 17        |                                   |



ПЛАН ПОВЕРХУ НА ВІДМІТЦІ 0,000

ЕКСПЛІКАЦІЯ ДО ПЛАНУ ПОВЕРХУ НА ВІДМІТЦІ 3,300

- |                           |                                  |  |
|---------------------------|----------------------------------|--|
| Допоміжні приміщення:     | Кухня приватних днів історичного |  |
| 2.1 Конференц. зала #1 50 | 4.2 Висока кімната (кухня) 100   |  |
| 2.2 Конференц. зала #2 40 | 4.3 Репродуктор 200              |  |
| 2.3 Дитина класу 60       | Ресторан:                        |  |
| Житлова квартира:         | 5.2 Дача 2-го поверху 230        |  |
| 3.1 Новий «Стандарт» 18.5 | 5.3 Туалет приватних днів 100    |  |
| 3.2 Новий «Класик» 30.5   | 5.10 Туалет приватних днів 150   |  |
| 3.3 Новий «Класик» 80     |                                  |  |



ПЛАН ПОВЕРХУ НА ВІДМІТЦІ 3,300

ЕКСПЛІКАЦІЯ ДО ПЛАНУ ПОВЕРХУ НА ВІДМІТЦІ 7,600

- |   |  |  |
|---|--|--|
| Допоміжні приміщення:                     | 2.4 Презентаційна конференц. приміщення 67 |  |
| Міжповерховий коридор:                    |  |  |
| 3.1 Новий «Стандарт» 18.5                 |  |  |
| 3.2 Новий «Класик» 30.5                   |  |  |
| 3.3 Новий «Класик» 80                     |  |  |
| Кухня:                                    |  |  |
| 5.4 Вестибюль приватних днів 5-го поверху |  |  |



ПЛАН ПОВЕРХУ НА ВІДМІТЦІ 7,600



- ЕКСПЛІКАЦІЯ ДО ПЛАНУ - ОБ'ЄКТ
1. Будівля нової корпусу
  2. Складовий майданчик
  3. Зона відпочинку студентів
  4. Зона паркування студентів для велосипедів
  5. Туалетні будівлі
  6. Тераса з місцями для роботи
  7. Тераса для проведення івентів
  8. Тераса для проведення м. заходів
  9. Зона для мініфутболу
  10. Зона для мініфутболу
  11. Тераса для проведення івентів
  12. Тераса для проведення івентів
  13. Майданчик для проведення івентів
  14. Майданчик для проведення івентів

ГЕНЕРАЛЬНИЙ ПЛАН

