

Міністерство освіти і науки України
Київський національний університет будівництва і архітектури
Архітектурний факультет
Кафедра дизайну

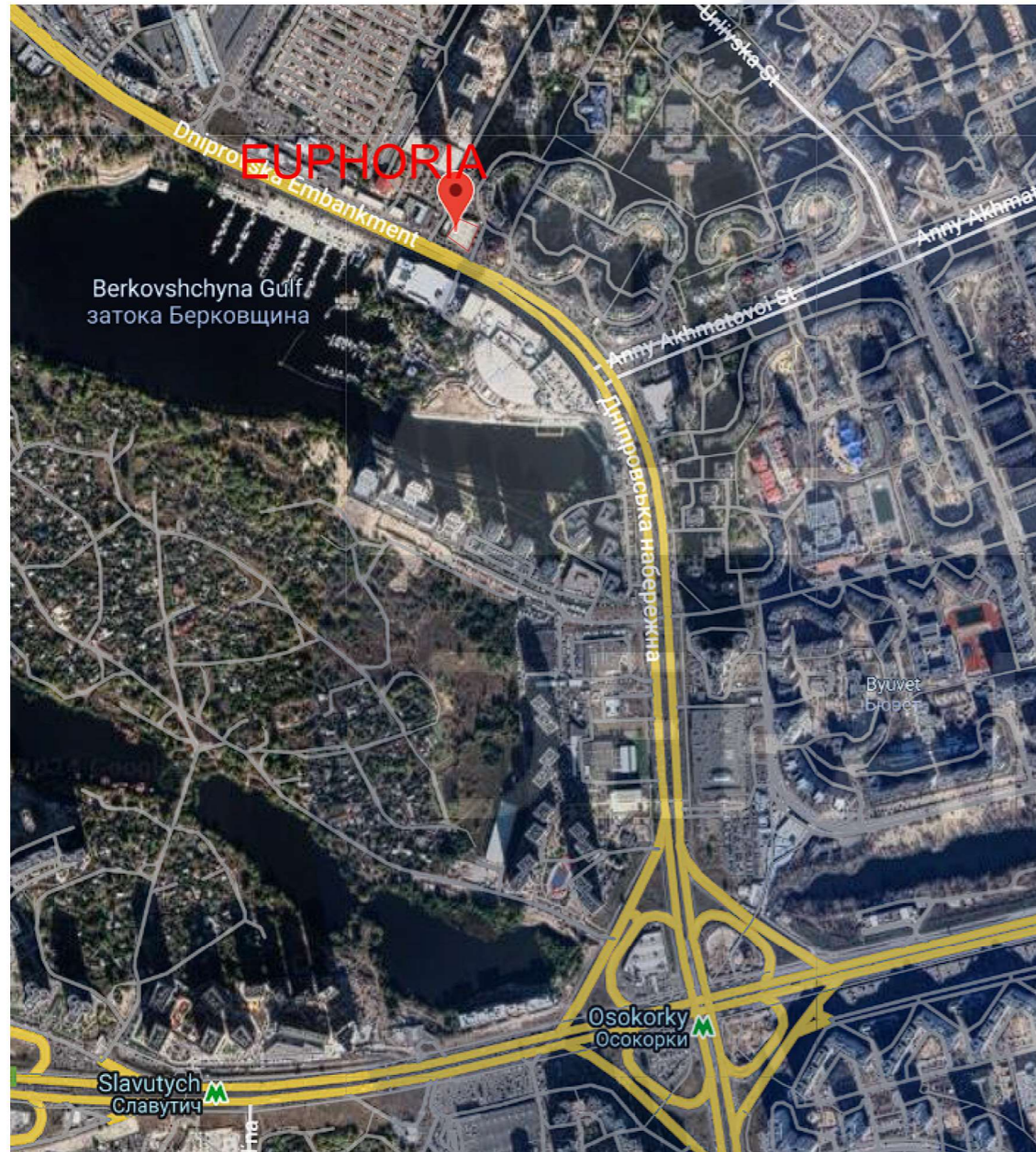
КВАЛІФІКАЦІЙНА ВИПУСКНА РОБОТА
НА ЗДОБУТТЯ ОСВІТНЬОГО СТУПЕНЯ БАКАЛАВР
на тему:

Дизайн інтер'єру та обладнання приміщень коворкінгу

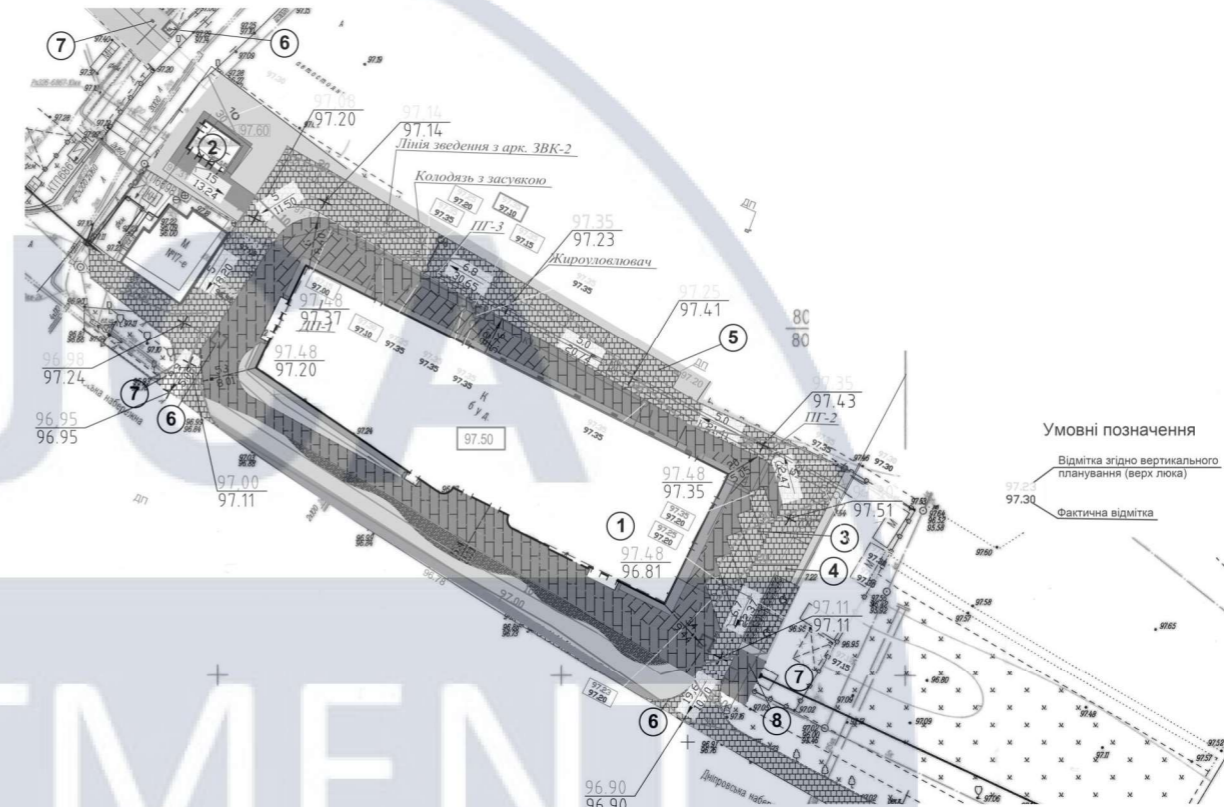
Проектна частина

Виконала роботу: студентка групи ДН-20-3
Пархоменко О.В.
Керівник: старший викладач
Биков М.І.

Ситуаційна схема



Генеральний план



Експлікація будівель та споруд

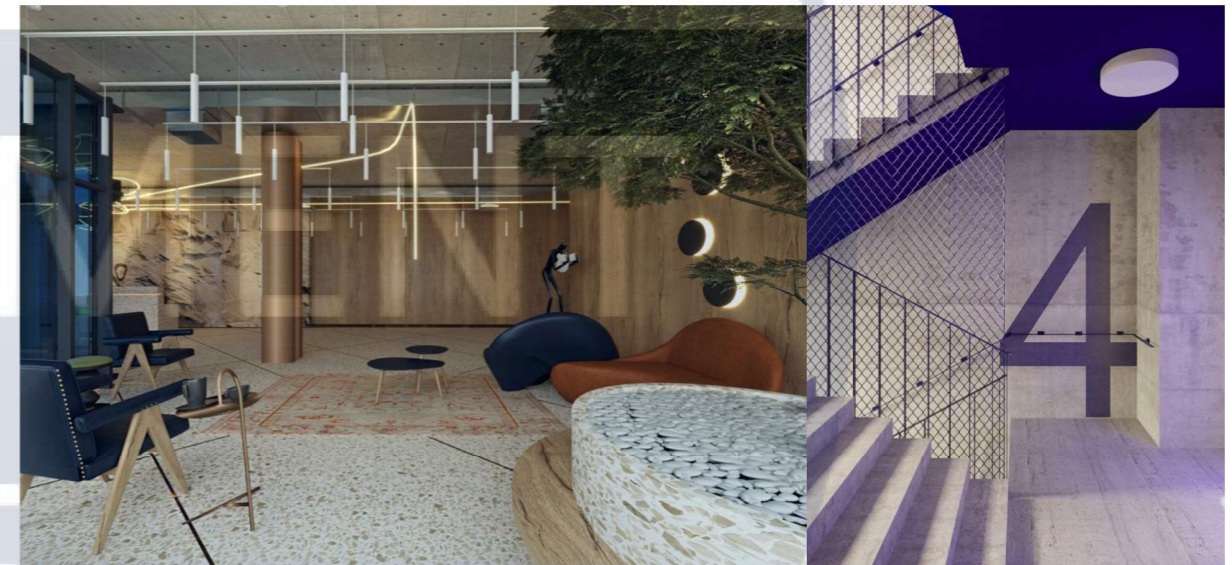
№	Найменування	Пов.	Площа, м ²	Примітка
1	Будівля бізнес центру	8	580.2	
2	Будівля ТП		31.20	
3	Стоянка легкових автомобілів(5 м\м)		90	
4	Стоянка легкових автомобілів(3 м\м)		54	
5	Стоянка легкових автомобілів(11 м\м)		198	
6	КПП		2	
7	Шлагбаум			
8	Місце для контейнерів зі сміттям		24.8	

КНУБА 022 Дизайн 2024 ДН-20-3 ДП

Змін.	Кіл.	Арк.	№Док.	Підпис	Дата				
Перевірив		Биков М.І				Дизайн інтер'єру та обладнання приміщень коворкінгу	Стадія	Аркуш	Аркушів
Розробив		Пархоменко С.В.						3	
						Генеральний план з ситуацією	Архітектурний факультет		

Візуалізація бізнес центру

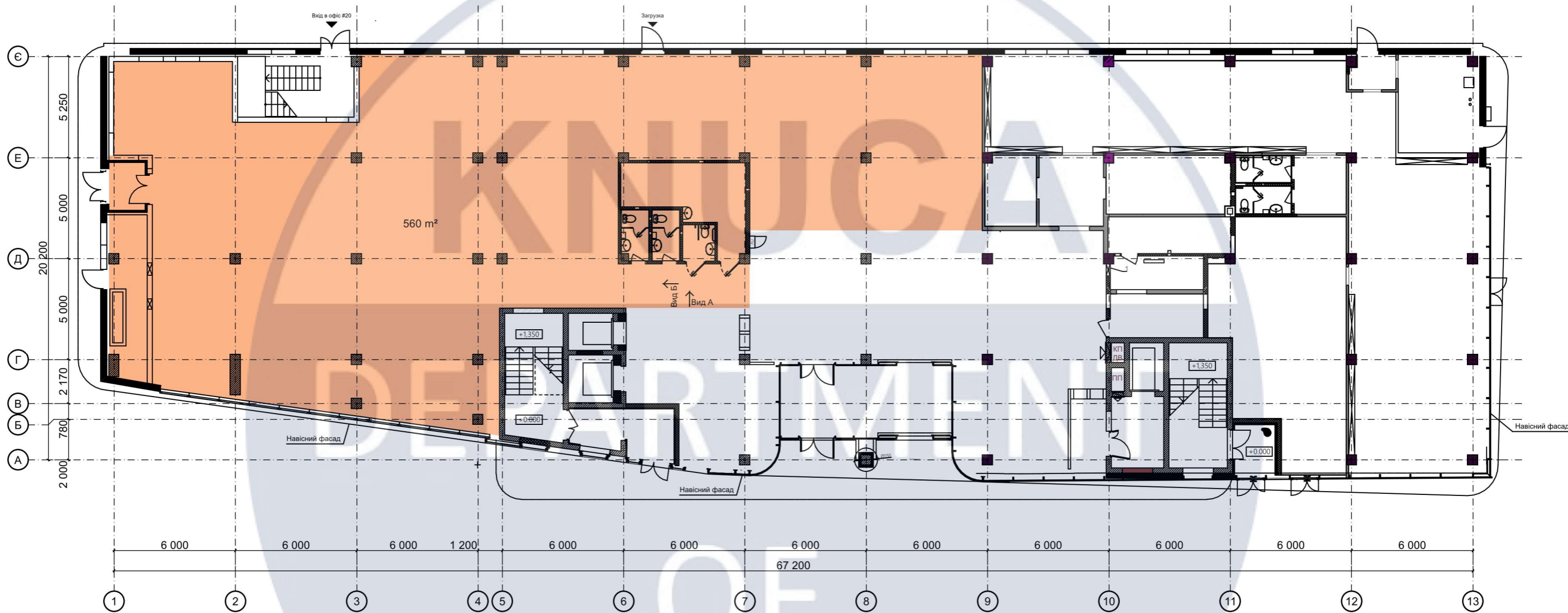
Внутрішнє оздоблення



Примітка: коворкінг простір на 40 місць у м.Київ Дарницький район вул. Дніпровська набережна, 17е

DESIGN

						КНУБА 022 Дизайн 2024 ДН-20-3 ДП		
Змін.	Кіл.	Арк.	№Док.	Підпис	Дата	Стадія	Аркуш	Аркушів
Перевірив		Биков М.І				Дизайн інтер'єру та обладнання приміщень коворкінгу	4	
Розробив		Пархоменко С.В.						
						Перспективне зображення будинку	Архітектурний факультет	

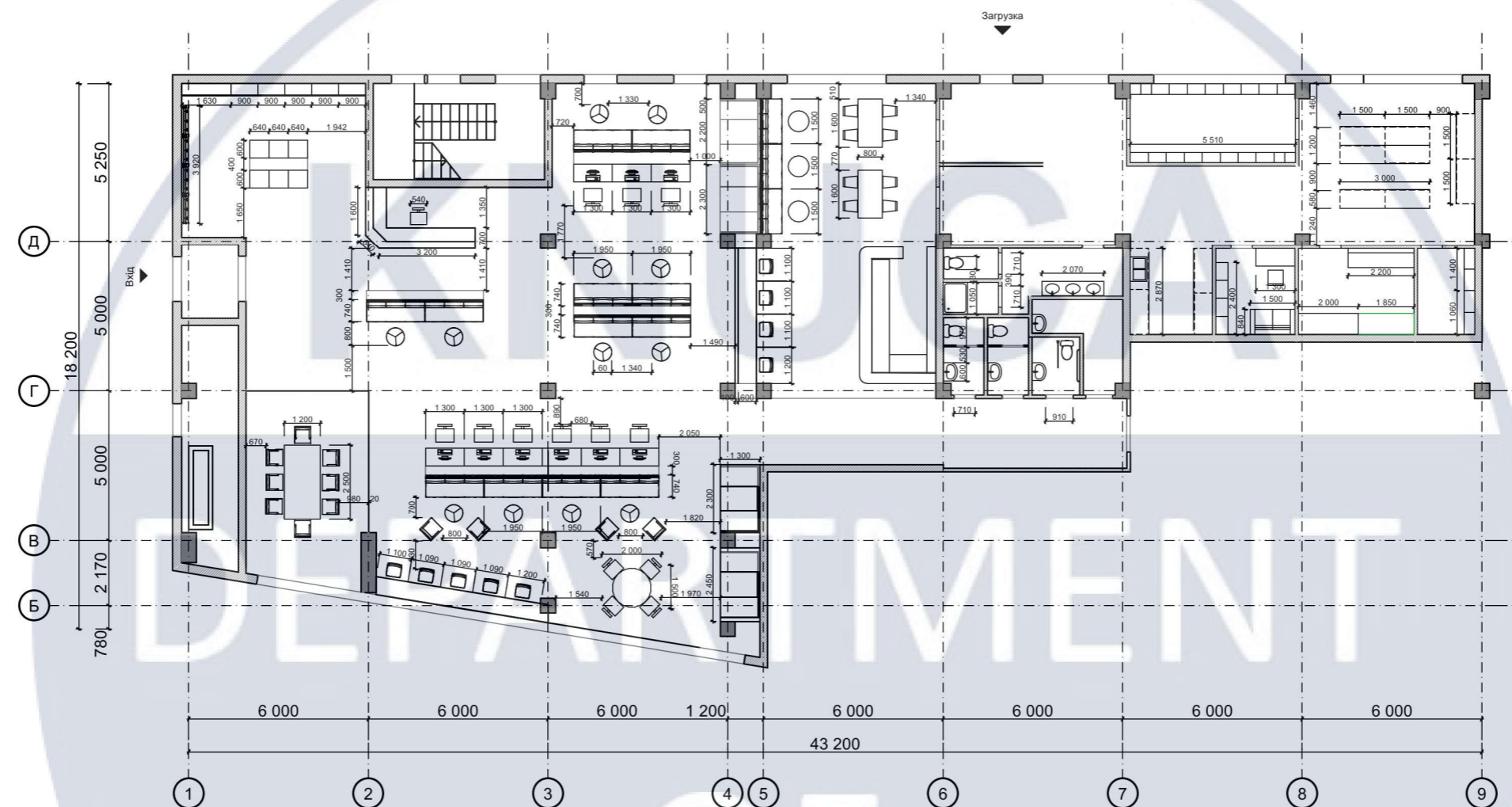


Умовні позначення

Зона розробки коворкінгу

Примітка: коворкінг простір на 40 місць у м.Київ Дарницький район вул. Дніпровська набережна, 17е

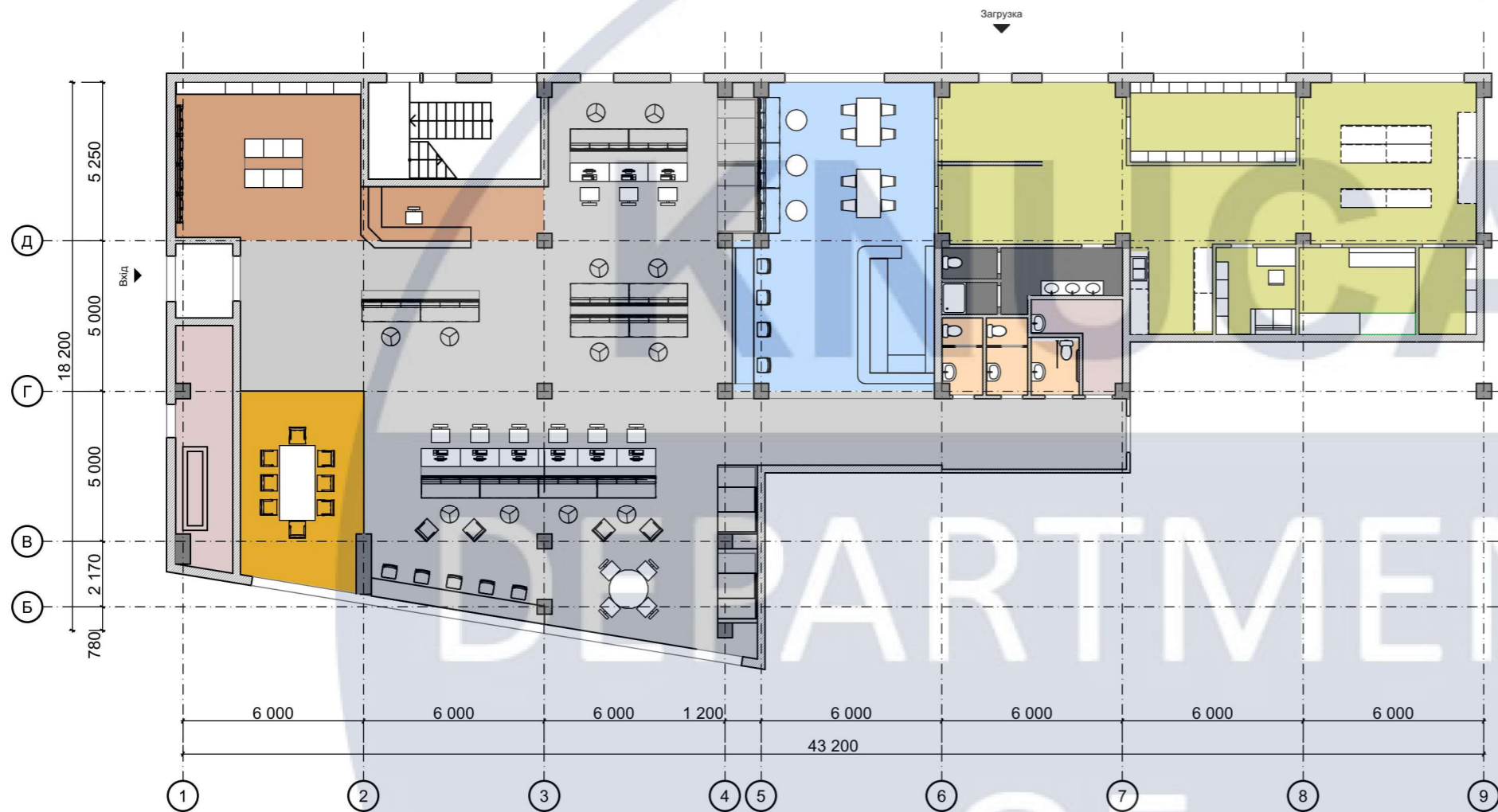
						КНУБА 022 Дизайн 2024 ДН-20-3 ДП		
Змін.	Кіл.	Арк.	№Док.	Підпис	Дата			
Перевірив		Биков М.І				Дизайн інтер'єру та обладнання приміщень коворкінгу	Стадія	Аркуш
Розробив		Пархоменко С.В.						5
						Вихідні дані для проектування M1:200	Архітектурний факультет	



Примітки:

1. Всі розміри вказані мм, з урахуванням чистової обробки, за відмітку 0.000 прийнята відмітка чистової підлоги.
2. Всі висоти вказані від рівня чистої підлоги, якщо не вказано інше.
3. Виміри взяті без умови врахування вирівнювання стін, стелі та підлоги.

						КНУБА 022 Дизайн 2024 ДН-20-3 ДП		
Змін.	Кіл.	Арк.	№Док.	Підпис	Дата	Стадія	Аркуш	Аркушів
Перевірив		Биков М.І				Дизайн інтер'єру та обладнання приміщень коворкінгу		
Розробив		Пархоменко С.В.					6	
						План розташування меблів та об'єднень з експлікацією М 1:200	Архітектурний факультет	

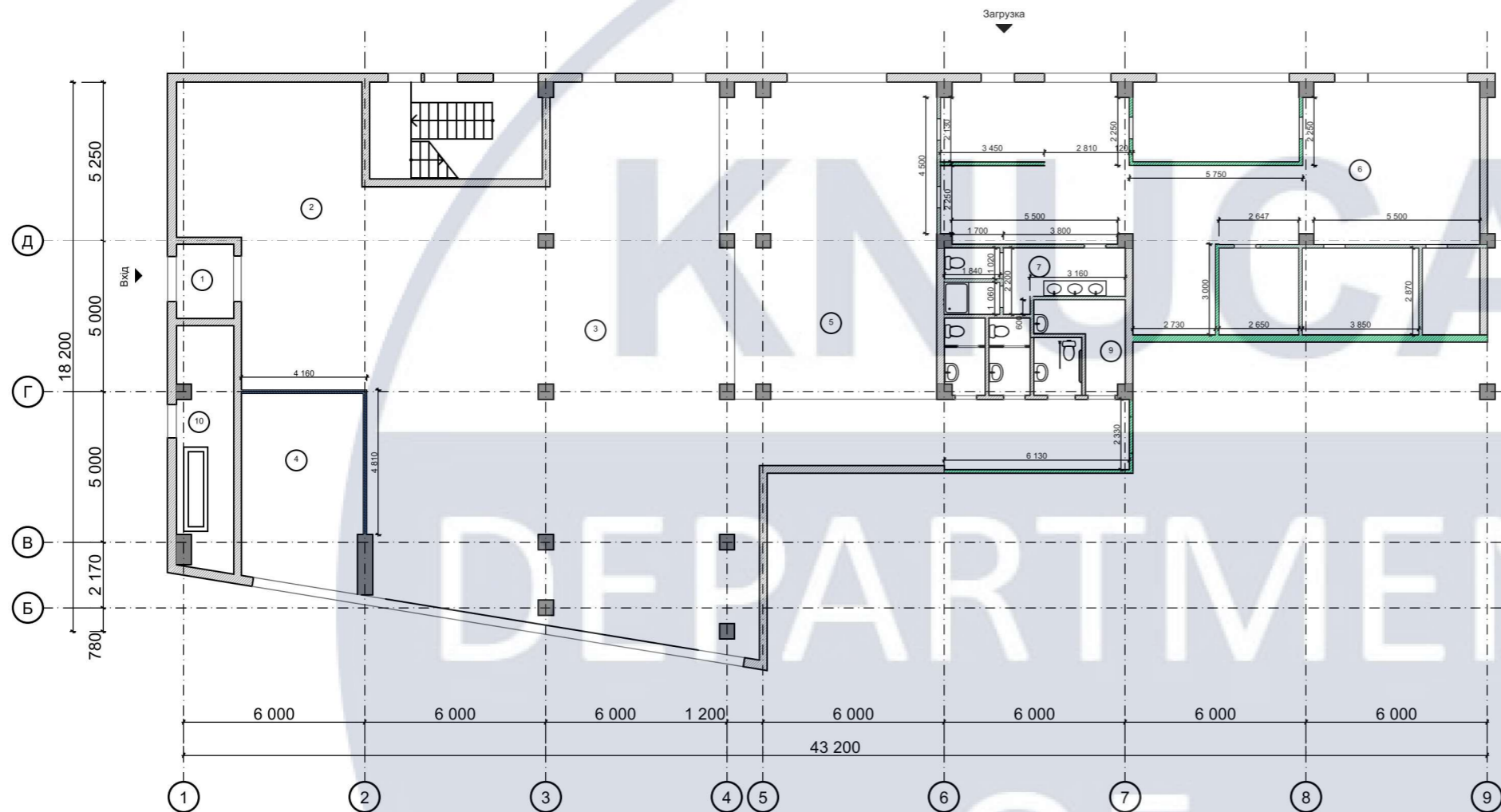


Специфікація

	Ресепшн, гардеробна	43м ²
	Зона коворкінгу	251м ²
	Зона кафе	64м ²
	Кухня	130м ²
	Переговорна	26м ²
	Серверна, інвентарна	21м ²
	Вбиральня персоналу	10м ²
	Вбиральня	11м ²

DEPARTMENT OF DESIGN

						КНУБА 022 Дизайн 2024 ДН-20-3 ДП		
Змін.	Кіл.	Арк.	№Док.	Підпис	Дата			
Перевірів		Биков М.І				Дизайн інтер'єру та обладнання приміщень коворкінгу		Стадія
Розробив		Пархоменко С.В.						Аркуш
						План приміщень з зонуванням М1:200		Аркушів
								7
								Архітектурний факультет



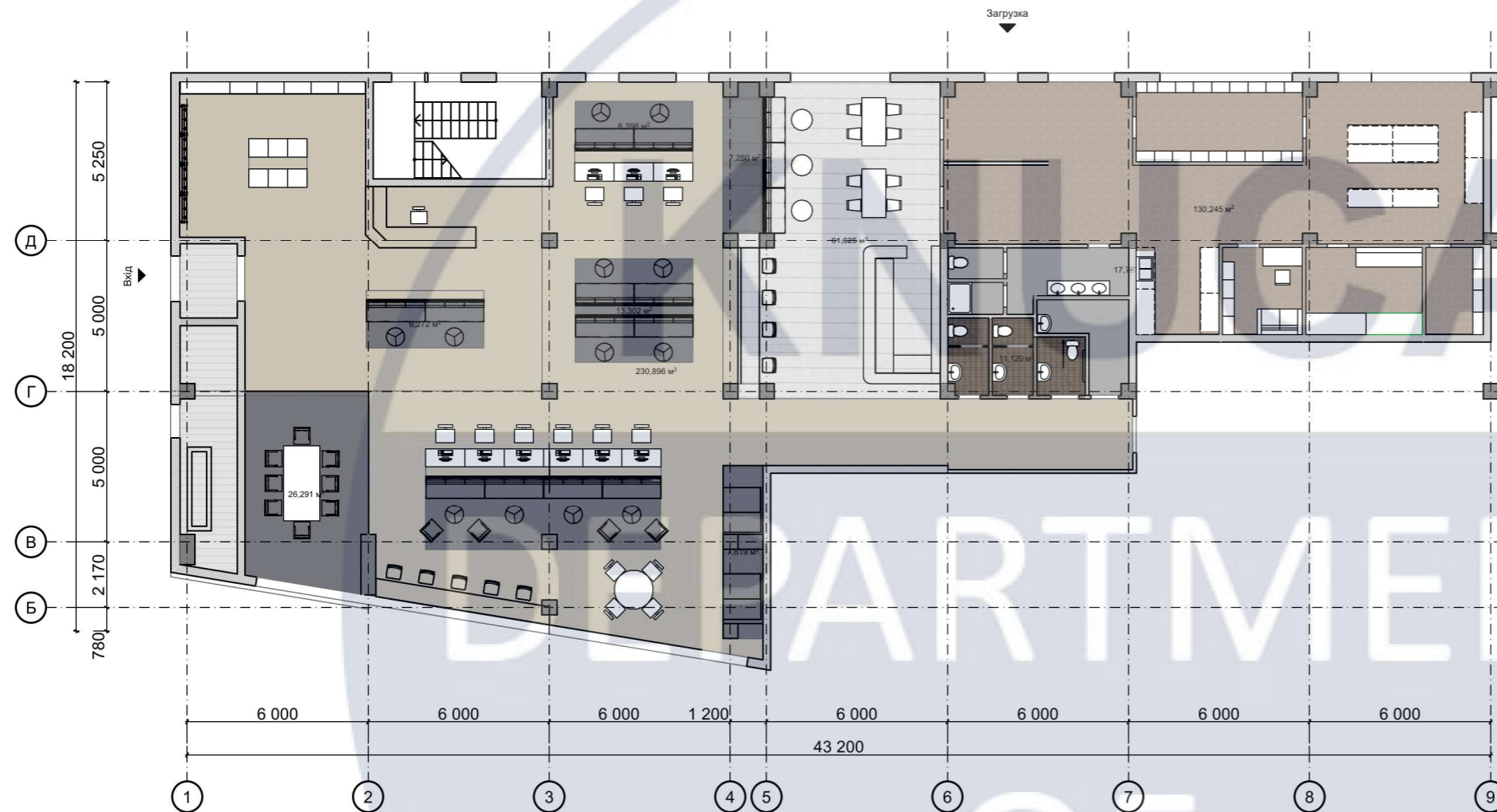
Експлікація приміщень

№	Назва приміщення	м ²
1	Вхідна зона	5
2	Гардероб, ресепшн	43
3	Зона коворкінгу	250
4	Переговорна	26
5	Зона кафе	64
6	Кухня / каб. персоналу	130
7	Вбиральня персоналу	10
8	Вбиральня	11
9	Інвентарна	6
10	Серверна	15
Всього		560

Умовні позначення

- Монтажні стіни та перегородки
- Склянна перегородка

КНУБА 022 Дизайн 2024 ДН-20-3 ДП					
Змін.	Кіл.	Арк.	№Док.	Підпис	Дата
Перевірив	Биков М.І				
Розробив	Пархоменко С.В.				
Дизайн інтер'єру та обладнання приміщень коворкінгу				Стадія	Аркуш
					8
Плани монтажу перегородок М1:200				Архітектурний факультет	



Експлікація матеріалів підлоги

У/п	Фото	Найменування	м ²
		Плитка Medea L Pattern BLT 60x60 (артикул: 20249)	64
		Плитка для ванної Saint Tropez Corner 20943 20x20 (артикул:56599)	12
		Наливна акрилова підлога Linkor- Trejding, ООО	230
		Ковролин Condor Malta 276 (артикул:Condor Malta 276/4m/k)	86
		Плитка Allore Group UA Florence Grey W P NR Mat 31x6(артикул:60240779)	130
		Плитка Medea L Pattern BLT 20x50 (артикул: 20249)	20
		Грес плитка Askanite Natural Light Gray Rezult 60x60 (артикул: 177802)	18


DEPARTMENT OF DESIGN

						КНУБА 022 Дизайн 2024 ДН-20-3 ДП				
Змін.	Кіл.	Арк.	№Док.	Підпис	Дата	Дизайн інтер'єру та обладнання приміщень коворкінгу		Стадія	Аркуш	Аркушів
		Биков М.І							10	
		Пархоменко С.В.				План покриття підлоги з експлікацією М 1:200		Архітектурний факультет		

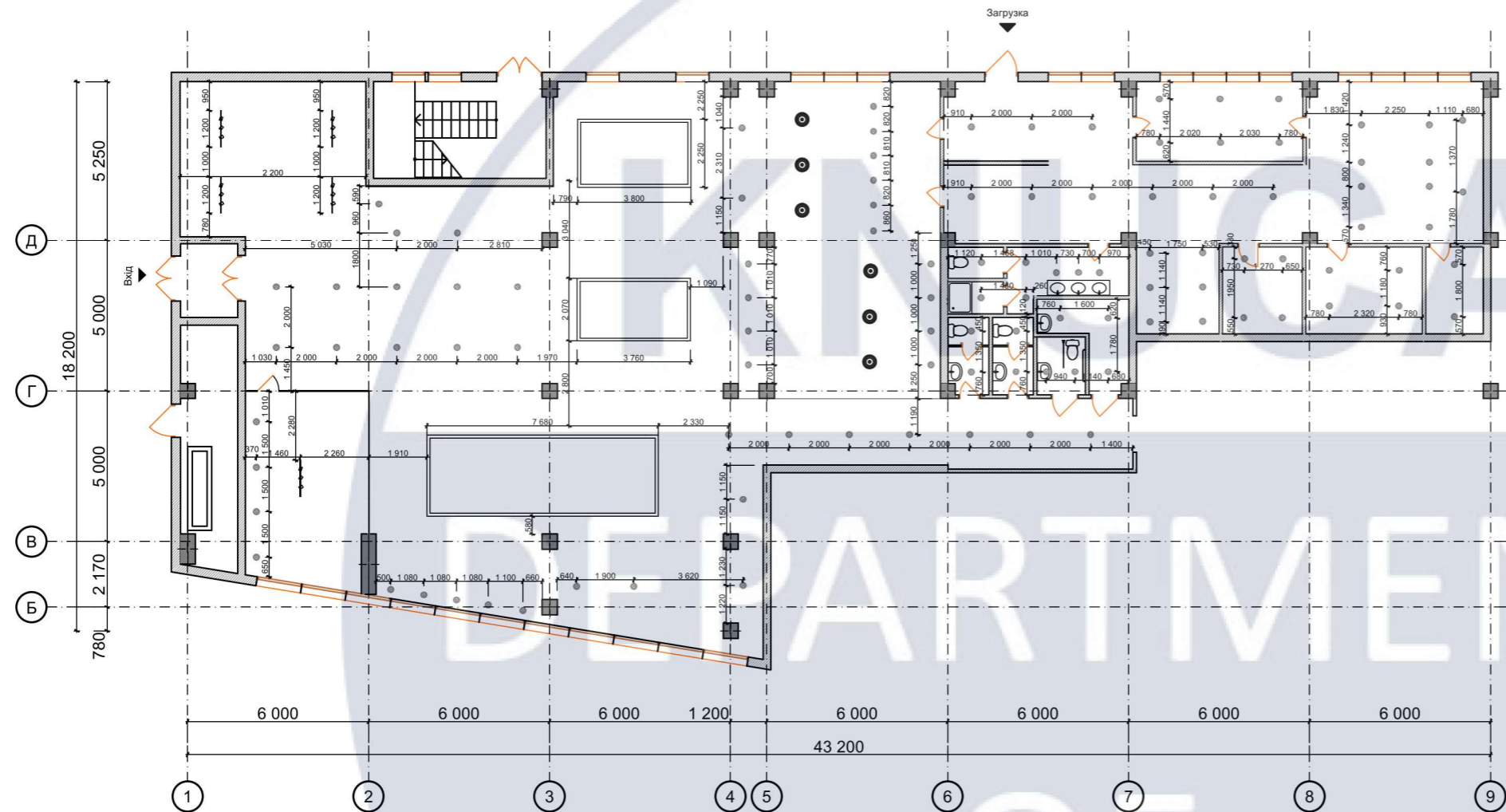
КНУБСА

DEPARTMENT
OF
DESIGN

Експлікація стелі

У/п	Фото	Найменування	м ²
		Бетона плита перекриття з грунтовкою та шпаклюванням h = 3.900	560
<input type="checkbox"/>		Декоративні плити HPL пластик Egger ST37 Дуб Галіфакс осово	

Змін.	Кіл.	Арк.	№Док.	Підпис	Дата	КНУБА 022 Дизайн 2024 ДН-20-3 ДП			
Перевірив		Биков М.І				Дизайн інтер'єру та обладнання приміщень коворкінгу	Стадія	Аркуш	Аркушів
Розробив		Пархоменко С.В.						11	
						Плани стелі з експлікацією М 1:200	Архітектурний факультет		



Експлікація приладів освітлення

У/п	Фото	Найменування	Габарити, мм	к-ть
⊗		Точковий світильник	220x220 см	105
⊙		Навісна лампа	456x456x1220см	6
		Трековий світильник	1000x1000x1000	5
		LED лампа		12

DEPARTMENT OF DESIGN

КНУБА 022 Дизайн 2024 ДН-20-3 ДП					
Змін.	Кіл.	Арк.	№Док.	Підпис	Дата
		Биков М.І			
		Пархоменко С.В.			
Дизайн інтер'єру та обладнання приміщень коворкінгу				Стадія	Аркуш
					12
План освітлення з експлікацією М1:200				Архітектурний факультет	



Twinmotion | Community Edition



DESIGN

Змін.	Кіл.	Арк.	№Док.	Підпис	Дата	Перспективне зображення	Стадія	Аркуш	Аркушів	
Перевірив		Биков М.І.							15	
Розробив		Пархоменко О.В.								



Twinmotion | Community Edition



Змін.	Кіл.	Арк.	№Док.	Підпис	Дата	Перспективне зображення	Стадія	Аркуш	Аркушів	
Перевірив		Биков М.І.							16	
Розробив		Пархоменко О.В.								



Twinmotion | Community Edition



DESIGN

Змін.	Кіл.	Арк.	№Док.	Підпис	Дата	Перспективне зображення	Стадія	Аркуш	Аркушів	
Перевірив		Биков М.І.							17	
Розробив		Пархоменко О.В.								



Змін.	Кіл.	Арк.	№Док.	Підпис	Дата
Перевірив		Биков М.І.			
Розробив		Пархоменко О.В.			

Перспективне зображення

Стадія	Аркуш	Аркушів
	18	



Twinmotion | Community Edition

Змін.	Кіл.	Арк.	№Док.	Підпис	Дата
Перевірив		Биков М.І.			
Розробив		Пархоменко О.В.			

Перспективне зображення

Стадія	Аркуш	Аркушів
	19	



Twinmotion | Community Edition



Змін.	Кіл.	Арк.	№Док.	Підпис	Дата
Перевірив		Биков М.І.			
Розробив		Пархоменко О.В.			

Перспективне зображення

Стадія	Аркуш	Аркушів
	20	



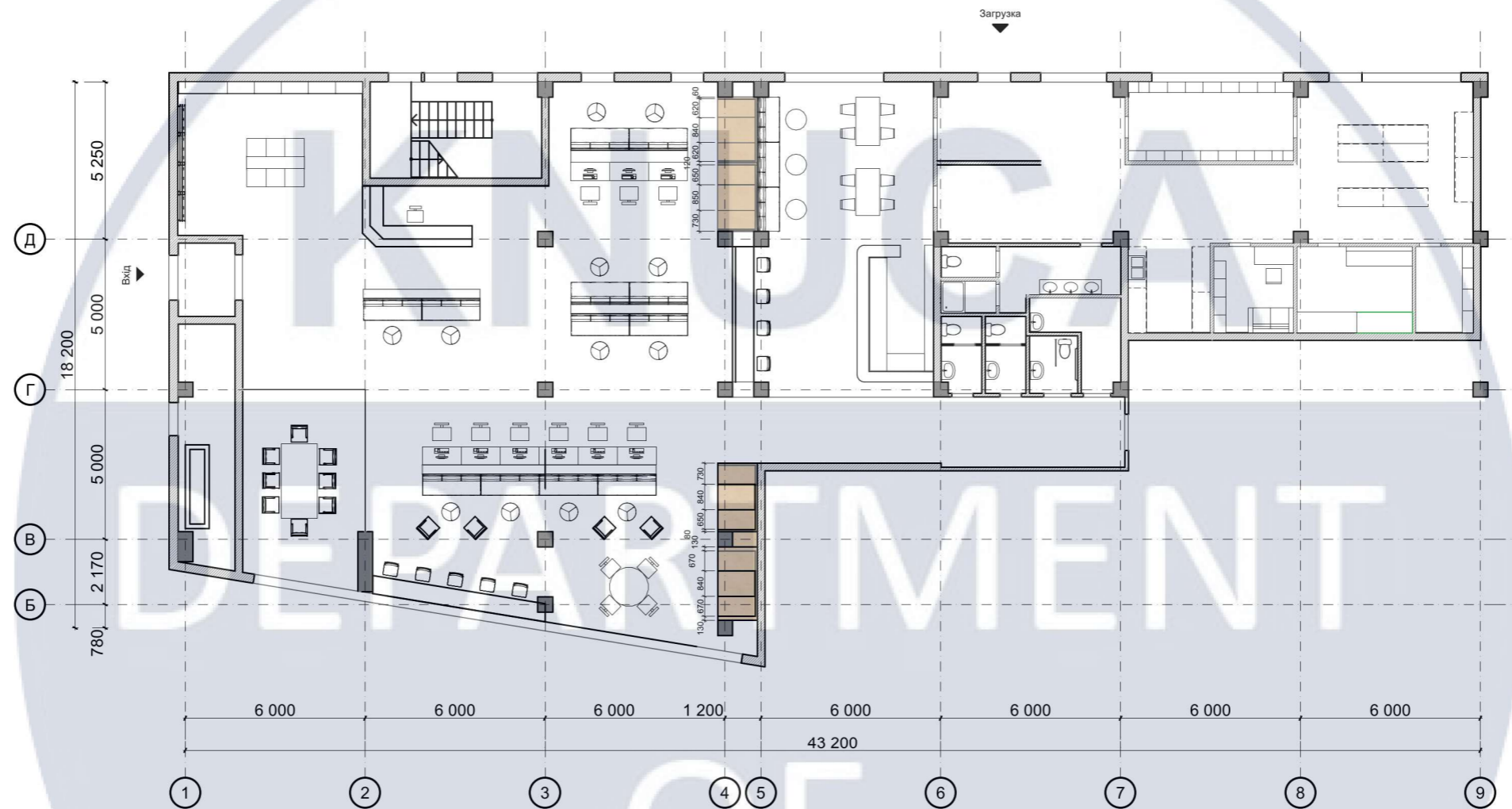
Розробка капсули коворкінгу

KNUCA

DEPARTMENT

OF

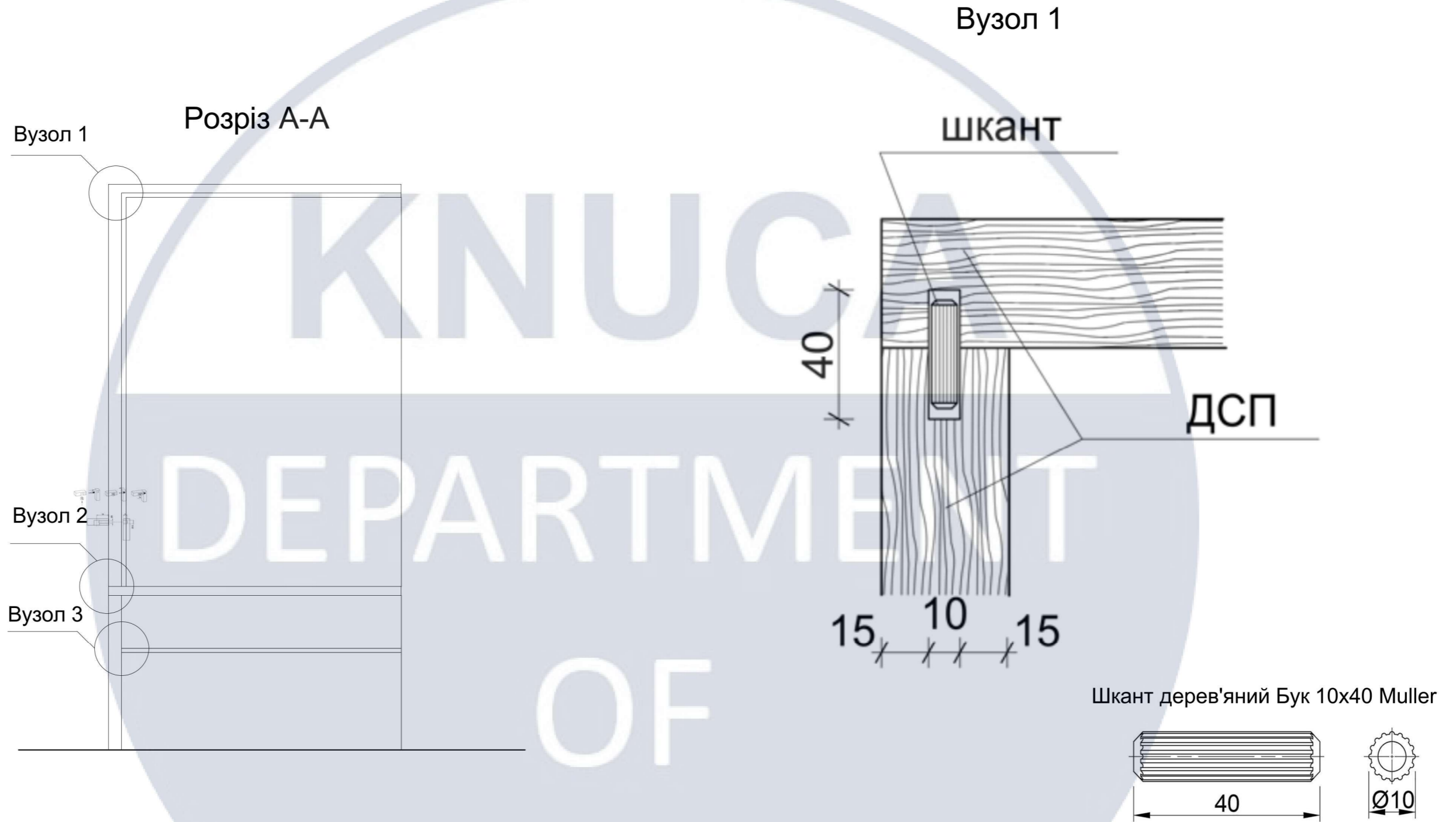
DESIGN



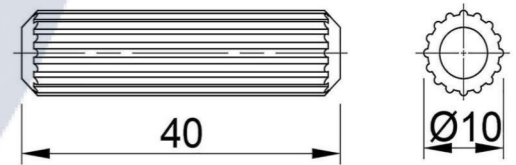
Примітки:

1. Всі розміри вказані мм, з урахуванням чистової обробки, за відмітку 0.000 прийнята відмітка чистової підлоги.
2. Всі висоти вказані від рівня чистої підлоги, якщо не вказано інше.
3. Виміри взяті з урахуванням обмірного плану.

						КНУБА 022 Дизайн 2024 ДН-20-3 ДП		
Змін.	Кіл.	Арк.	№Док.	Підпис	Дата	Стадія	Аркуш	Аркушів
Перевірив		Биков М.І				Дизайн інтер'єру та обладнання приміщень коворкінгу	22	
Розробив		Пархоменко С.В.						
						План розташування капсули коворкінгу М 1:200	Архітектурний факультет	



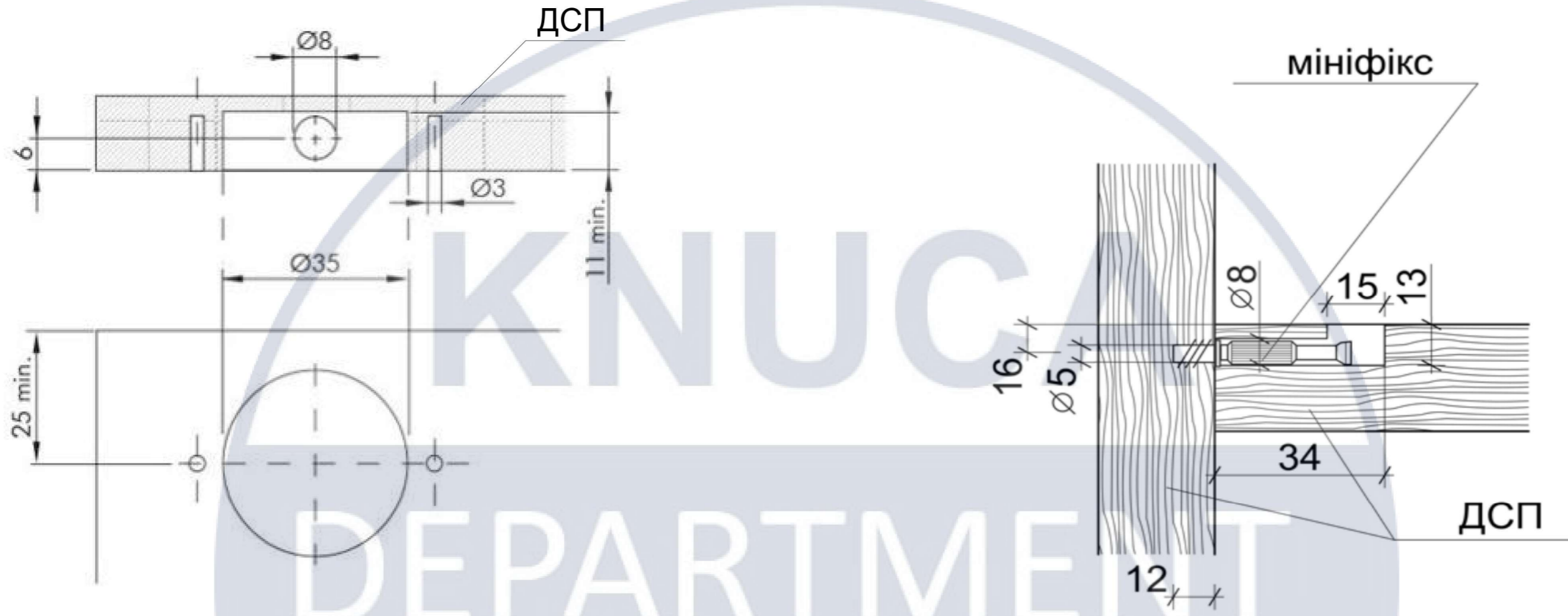
Шкант дерев'яний Бук 10x40 Muller



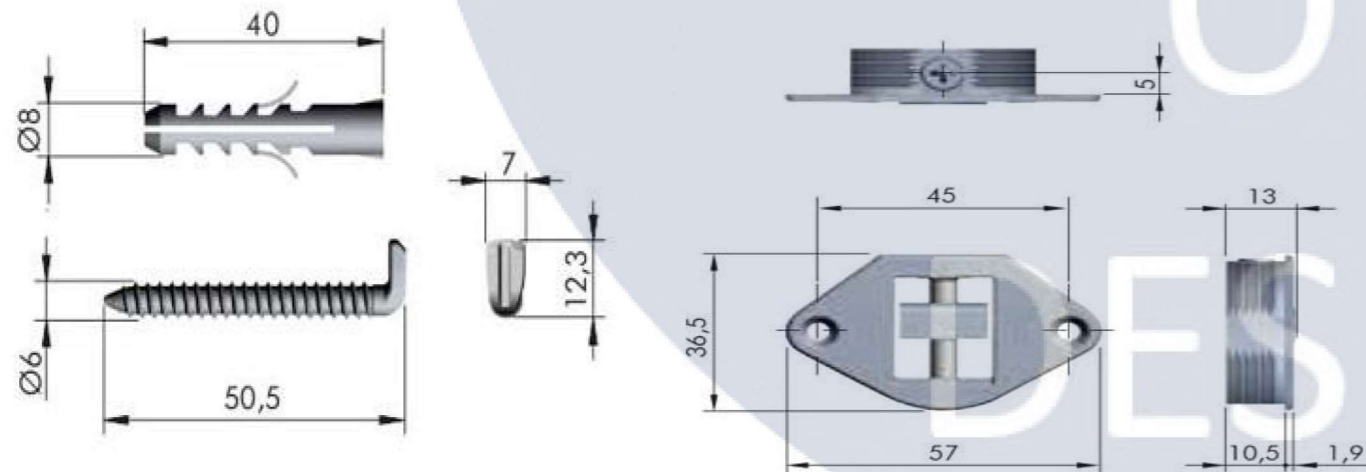
						КНУБА 022 Дизайн 2024 ДН-20-3 ДП			
Змін.	Кіл.	Арк.	№Док.	Підпис	Дата				
Перевірив	Биков М.І					Дизайн інтер'єру та обладнання приміщень коворкінгу	Стадія	Аркуш	Аркушів
Розробив	Пархоменко С.В.							24	
						Розріз А-А та конструкційні вузли	Архітектурний факультет		

Вузол 2

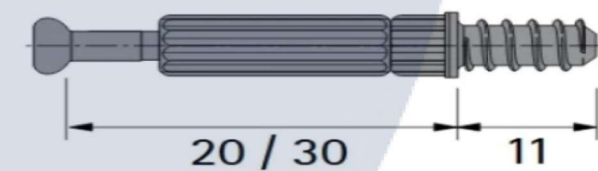
Вузол 3



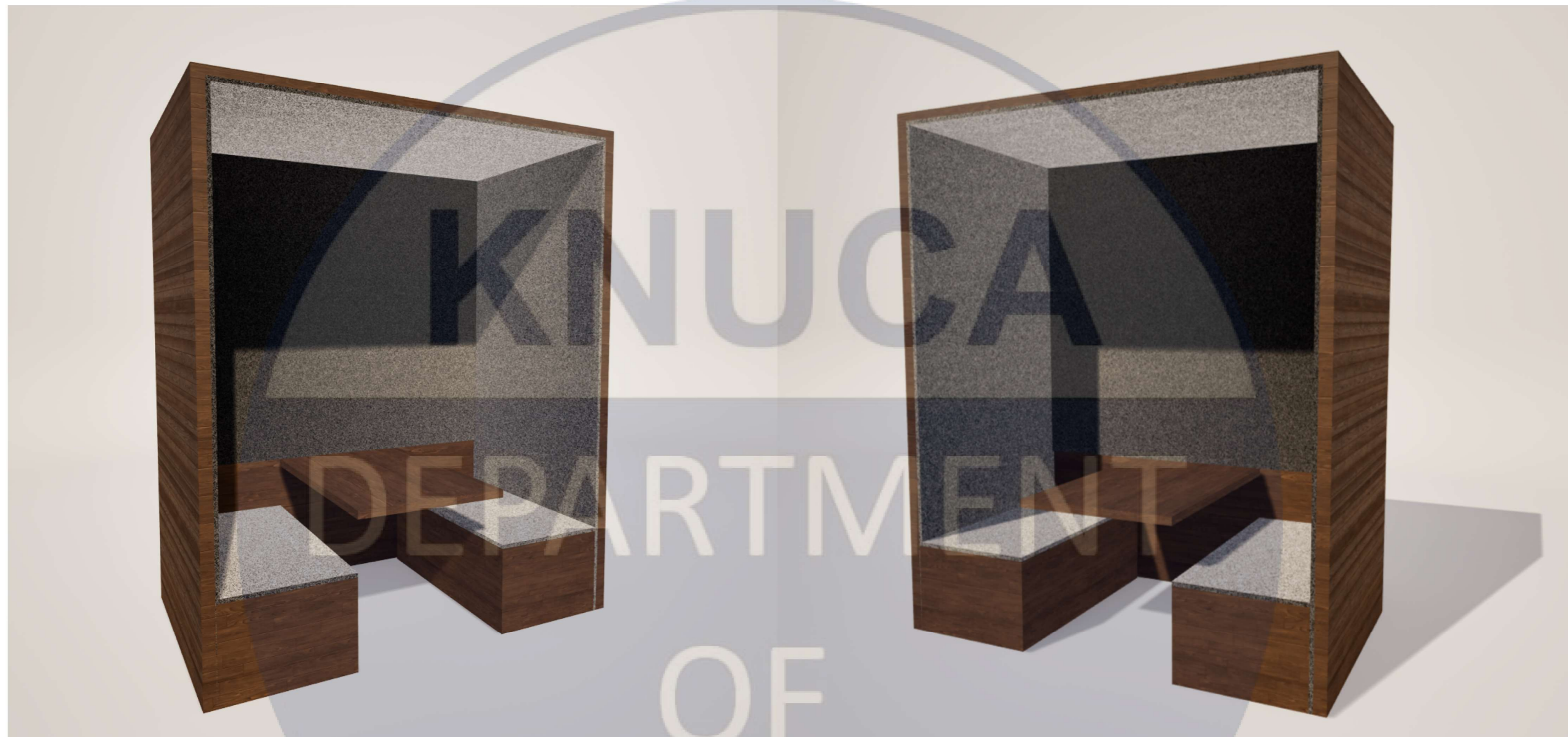
Навіс Concealed Bracket Ø35мм/внутрішній зачіп/з гаком та дубелем



Стяжка маніфікс



						КНУБА 022 Дизайн 2024 ДН-20-3 ДП			
Змін.	Кіл.	Арк.	№Док.	Підпис	Дата		Стадія	Аркуш	Аркушів
						Дизайн інтер'єру та обладнання приміщень коворкінгу		25	
						Кунструкційні вузли	Архітектурний факультет		



DEPARTMENT
OF
DESIGN

Змін.	Кіл.	Арк.	№Док.	Підпис	Дата	Стадія	Аркуш	Аркушів
						АксонOMETричні зображення	27	
Перевірів		Биков М.І.						
Розробив		Пархоменко О.В.						