

МІНІСТЕРСТВО ОСВІТИ І НАУКИ УКРАЇНИ
Київський національний університет будівництва та архітектури

Бакалаврська атестаційна робота
на тему: "Ревіталізація кварталу в межах вулиць Жиланської,
Скомороської і залізниці в Шевченківському районі м. Києва

Розробив: студент групи МБГ-42
факультету урбаністики та
просторового планування
Дьомін А.О.

Керівник: доц. Апостолова-Сосса Л.О.
Рецензент: доц. Васильєва Г.Ю.

Київ 2023

1 Ситуаційна схема

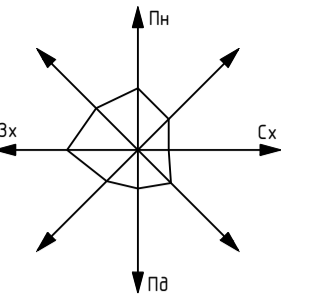


Схема розміщення ділянки в системі міста

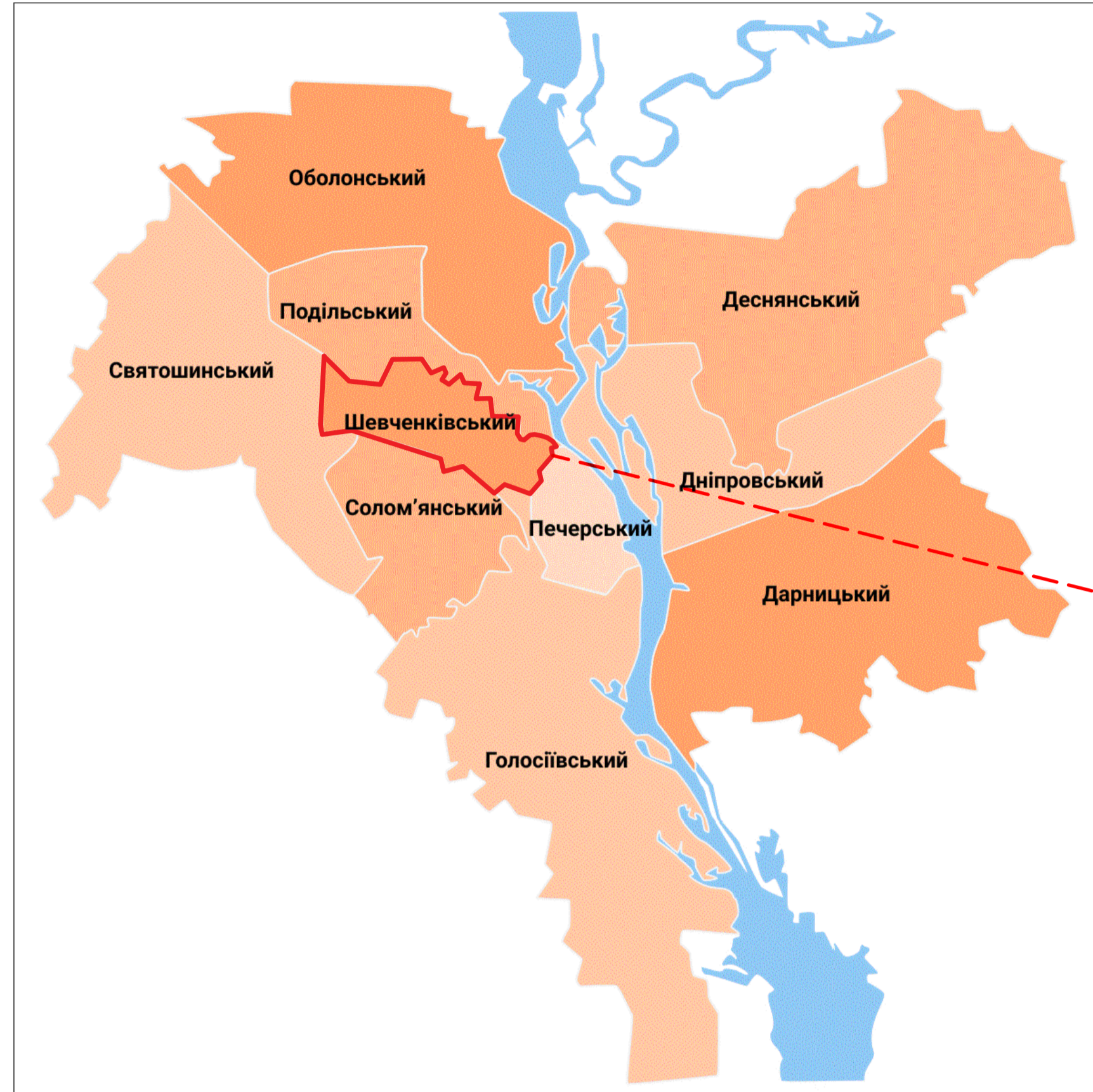
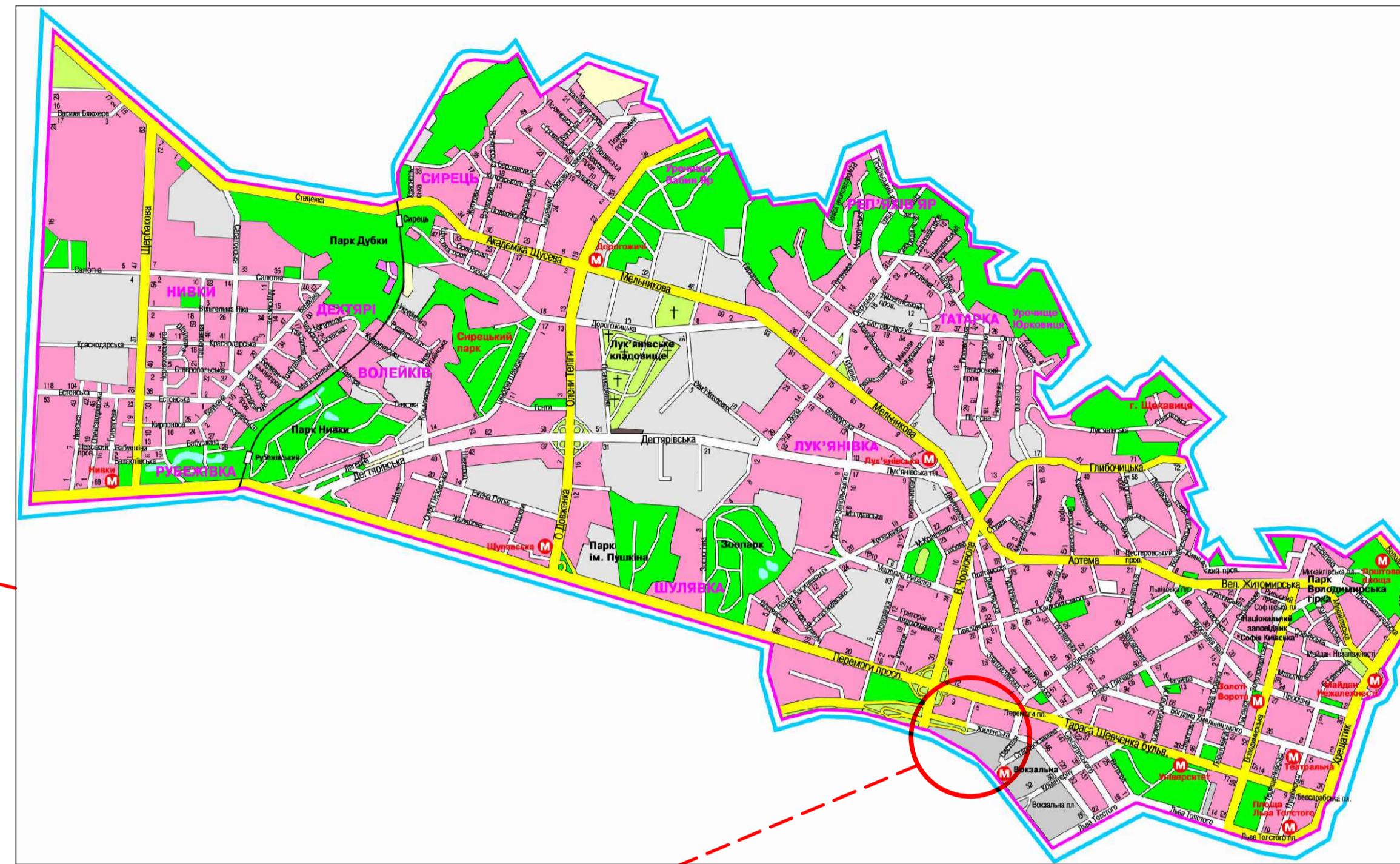


Схема розміщення ділянки в системі району



Паспорт забудови

План існуючої забудови



№	Адреса	Функціональне призначення	К-сть поверхів	Площа забудови, м²	Фізичний знос	Історико-архітектурна цінність	Рік будівництва	Наявність вбудованих приміщень
1	вулиця Жиллянська, 99	СТО, гаражі, роздрібна торгівля	1	885	20%	-	1999	Численні прибудовані гаражі
2	вулиця Жиллянська, 97	АТ "Укрзалізниця" філія "Енергозбут"	3	705	15%	-	1970	-
3	вулиця Жиллянська, 101А	Цех заводу "Трансигнал"	3	1030	40%	-	1972	-
4	вулиця Жиллянська, 101	Цех заводу "Трансигнал"	9	730	15%	-	1972	Є прибудовані приміщення на 1-му поверсі
5	вулиця Жиллянська, 97А	Синагога	2	530	5%	Пам'ятка архітектури	1910	-
6	вулиця Жиллянська, 97/1	-	1	220	45%	-	1973	-
7	вулиця Жиллянська, 97з	Офіс інвестиційної компанії	2	150	5%	-	1975	-
8	вулиця Жиллянська, 97/3	-	2	1230	65%	-	1973	Є прибудовані приміщення на 1-му поверсі
9	вулиця Жиллянська, 97Б	Цех заводу "Трансигнал"	2	1500	15%	-	1972	-
10	вулиця Жиллянська, 97/2	-	4	5950	20%	Архітектура, історія	1914	-
11	Вулиця Скоромоська 4	Адміністративна будівля транспорту	3	363	10%	Архітектура, історія	1912	-

- будівлі транспорту
 - виробництва і складські приміщення
 - будівлі історико-культурного значення
 - громадська забудова
 - території залізниці, колії
 - річка
 - дороги і проїзди

БАКАЛАВРСЬКА АТЕСТАЦІЙНА РОБОТА						
Виконав:	Прізвище	Підпис	Дата	Ревізія	Літера	Масштаб
Дьомін А.О.				Ревізія кварталу в межах вулиць Жиллянської, Скоромоської і залізниці в Шевченківському районі м. Києва.	БАР	1:500
Перевірив:	Антоніва-Сосна Л.О.				Лист 1	Листів 11
Зав. кафедри:	Антоніва-Сосна Л.О.			Схема розміщення ділянки в системі міста Схема розміщення ділянки в системі району План існуючої забудови	КНУБА зр. МБГ - 42	

2 Аналіз містобудівної документації

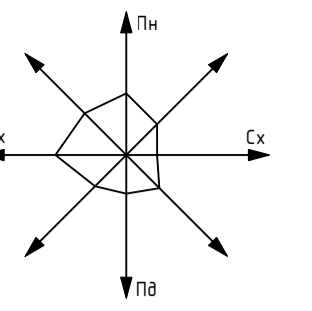


Схема сучасного використання території

(Фрагмент діючого Генерального плану міста Києва до 2020р.)



Умовні позначення:

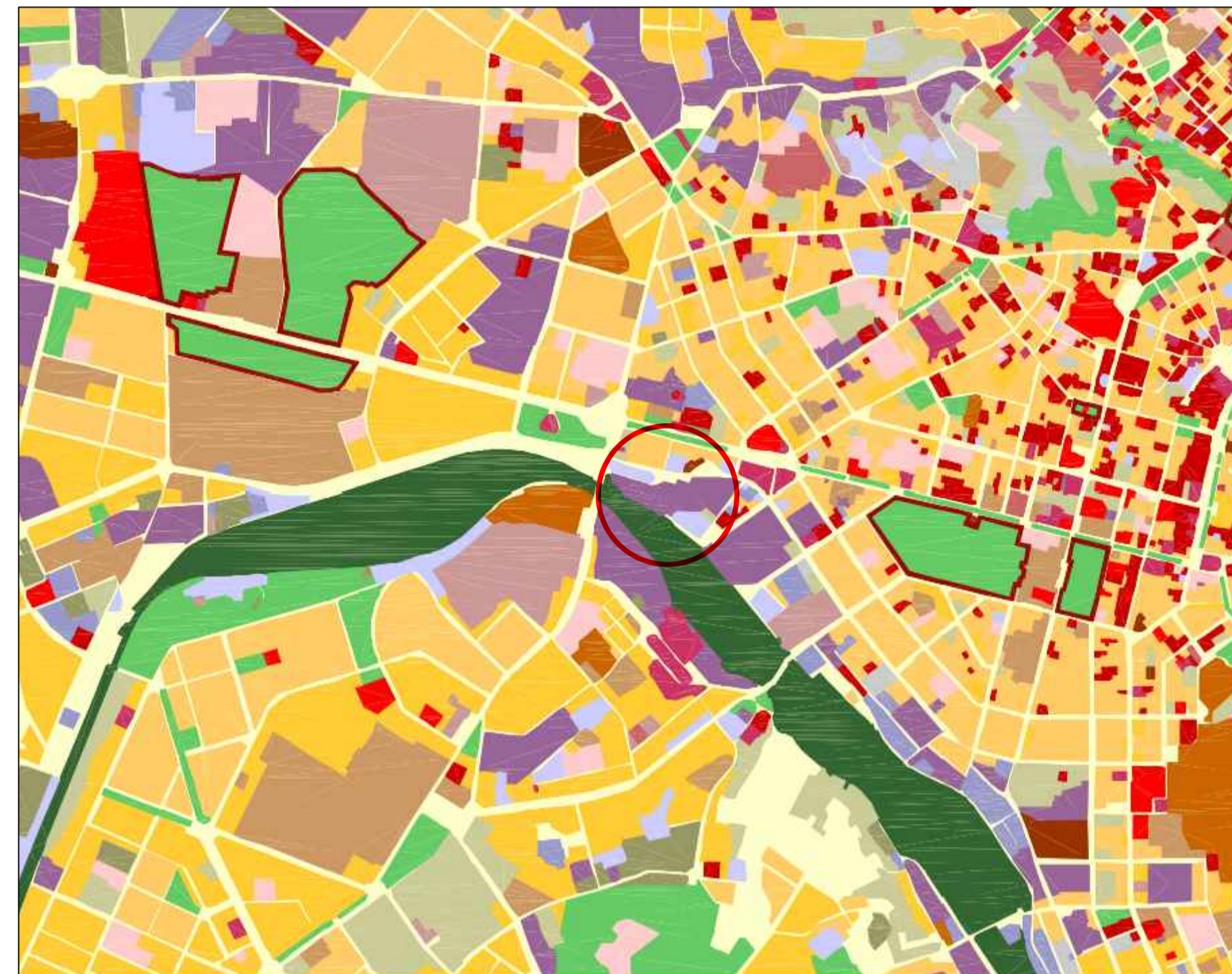
- житлова забудова середньої та малої поверховості
- житлова забудова багатопверхова
- громадська забудова
- зелені насадження
- виробничі території

Вулиці та дороги:

- загальноміського значення
- районного значення
- територія дослідження

Схема проектного використання території

(Фрагмент з проектного Генерального плану розвитку міста Києва)



Умовні позначення:

- міста
- курортів
- об'єктів природно-заповідного фонду

Території

- житлова забудова середньої та малої поверховості
- житлова забудова багатопверхова
- громадська забудова

Громадська забудова:

- заклади торгівлі та обслуговування
- культурно-інформаційні заклади
- спортивні заклади
- лікувальні заклади
- адміністративні заклади
- науково-дослідні та проектні інститути
- виславки і ярмарки
- музей народної архітектури та побуту

Озеленені території:

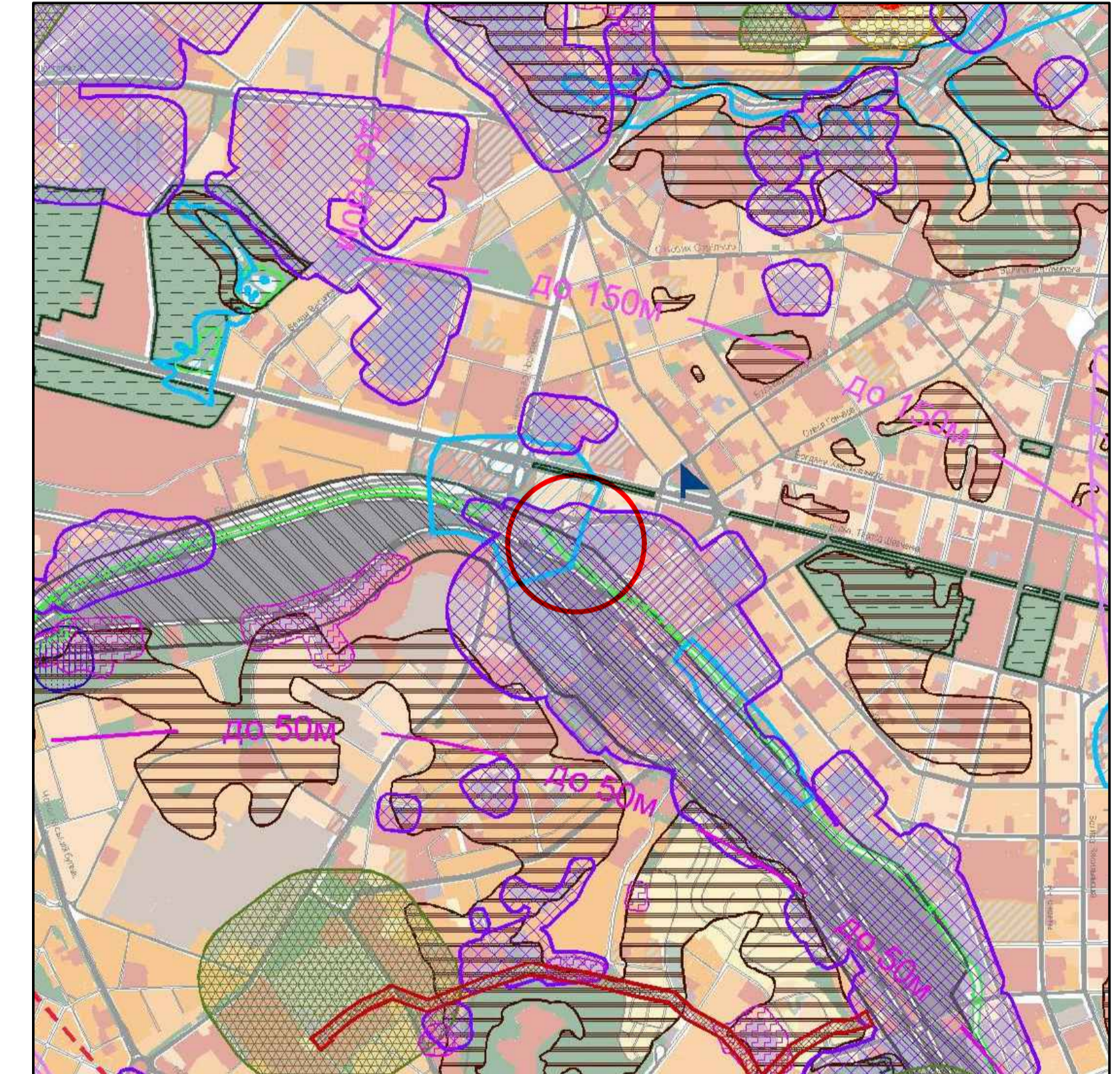
- загального користування
- захисні
- луки та лугопарки
- ліси та лісопарки

Промислово-комунальні території:

- адміністративні заклади
- науково-дослідні та проектні інститути
- вищі учбові заклади
- виставки і ярмарки
- міський електротранспорт та метрополітен
- автотранспорт
- залізниця
- водний транспорт
- повітряний транспорт
- території сільськогосподарського призначення
- розсадники
- рекреаційні заклади
- кладовища і крематорії
- водоймища і водотоки

Схема планувальних обмежень

(Фрагмент діючого Генерального плану міста Києва до 2020р.)



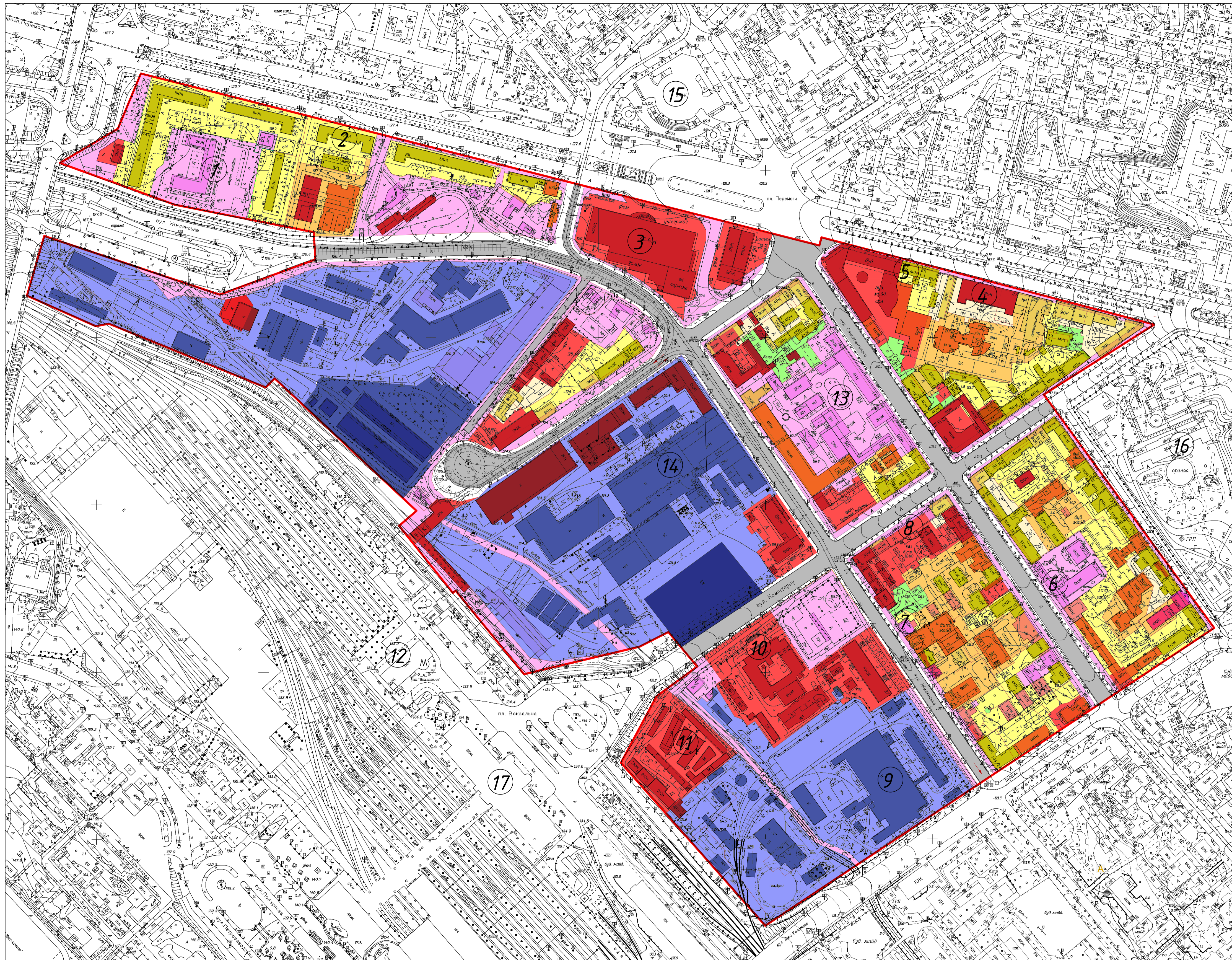
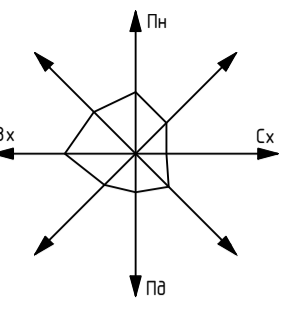
УМОВНІ ПОЗНАЧЕННЯ

- ЗОНИ ПІДТОПЛЕНЬ ПРИРОДНОГО ТА ТЕХНОГЕННОГО ХАРАКТЕРУ
- ЗСУВОНЕБЕЗПЕЧНІ ТЕРИТОРІЇ
- ЗОНИ РЕГЛАМЕНТОВАНОГО ОБМЕЖЕНОГО ВИКОРИСТАННЯ ТЕРИТОРІЇ
- САНІТАРНО-ЗАХИСНІ ЗОНИ ВІД ПРОМИСЛОВИХ ТА КОМУНАЛЬНО-СКЛАДСЬКИХ ОБ'ЄКТІВ
- САНІТАРНІ РОЗРИВИ ВІД ГАРАЖІВ ТА АВТОСТОЯНОК
- САНІТАРНО-ЗАХИСНІ ЗОНИ ВІД КОМУНАЛЬНИХ ОБ'ЄКТІВ
- ОХОРОННІ ЗОНИ ПОВІТРЯНИХ ЛІНІЙ ЕЛЕКТРОПЕРЕДАЧІ
- САНІТАРНО-ЗАХИСНА СМУГА ВОДОВОДІВ ТА ВОДОПРОВІДНИХ СПОРУД
- САНІТАРНО-ЗАХИСНА ЗОНА ВІД ЗАЛІЗНИЦІ
- 1 ПОЯС САНІТАРНОЇ ОХОРОНИ ПОВЕРХНЕВИХ ДЖЕРЕЛ ЦЕНТРАЛІЗОВАНОГО ВОДОПОСТАЧАННЯ
- ЗОНИ ОБМЕЖЕННЯ ЗАБУДОВИ ЗА РІВНЕМ НАПРУЖЕНОСТІ ЕМП
- САНІТАРНО-ЗАХИСНА ЗОНА ВІД РАДІОТЕХНІЧНИХ ОБ'ЄКТІВ
- ПОСТИ КОНТРОЛЮ ЗА СТАНОМ НАВКОЛИШНЬОГО СЕРЕДОВИЩА
- СТАЦІОНАРНІ ПОСТИ КОНТРОЛЮ ТА СПОСТЕРЕЖЕННЯ ЗА РІВНЕМ ЗАБРУДНЕННЯ АТМОСФЕРИ
- ЗОНИ ОБМЕЖЕНОГО ВИКОРИСТАННЯ ТЕРИТОРІЇ ВІД АЕРОПОРТІВ
- ЗОНИ ОСОБИВОВОГО КОНТРОЛЮ (СМУГИ ПОВІТРЯНИХ ПІДХОДІВ), ВИСОТА БУДІВЕЛ В ЯКИХ ВИЗНАЧАЄТЬСЯ ПЛОЩИННОЮ, ЩО ПІДІЙМАЄТЬСЯ З НАХИЛОМ 1,8 %
- ВНУТРІШНЯ ГОРИЗОНТАЛЬНА ПОВЕРХНЯ ВИСОТА БУДІВЕЛ ДО 50М - НЕ БІЛЬШЕ НІЖ Н=228,9М В БСВ
- КІНЧНА ПОВЕРХНЯ: ВИСОТА БУДІВЕЛ ВІД 50М ДО 150М - ВІД 228,9М ДО 328,9М В БСВ
- ОХОРОННІ ЗОНИ ПРИРОДНИХ ОБ'ЄКТІВ ТА КОМПЛЕКСІВ:
- ПРИБЕРЕЖНІ ЗАХИСНІ СМУГИ
- МЕЖІ КУРОРТНИХ ЗОН*
- МЕЖІ 2 ЗОНИ ОКРУГУ САНІТАРНОЇ ОХОРОНИ КУРОРТІВ*
- МЕЖІ 3 ЗОНИ ОКРУГУ САНІТАРНОЇ ОХОРОНИ КУРОРТІВ*
- ОБ'ЄКТИ ПРИРОДНО-ЗАПОВІДНОГО ФОНДУ

БАКАЛАВРСЬКА А ТЕСТАЦІЙНА РОБОТА

Виконав:	Прізвище	Підпис	Дата	Ревіталізація кварталу в межах вулиць Жиллянської, Скомарської і залізничі в Шевченківському районі м. Києва.	Літера	Стадія	Масштаб
Перевірив:	Алостолова-Сосса Л.О.				БАР		
Зав. кафедрою:	Алостолова-Сосса Л.О.			Схема сучасного використання території, Схема проектного використання території, Схема планувальних обмежень	Лист 2	Листів 11	КНУБА зр. МБГ-42

3 Схема використання території



УМОВНІ ПОЗНАЧЕННЯ

- малоповерхова житлова забудова
- середньоповерхова житлова забудова
- багатоповерхова житлова забудова
- громадська забудова
- комунальні території
- промислово-складські території
- рекреаційна територія
- дороги
- об'єкти транспорту
- кадастрові межі ділянок
- червоні лінії
- межі мікрорайону
- межі досліджуваної території
- трамвайні колії

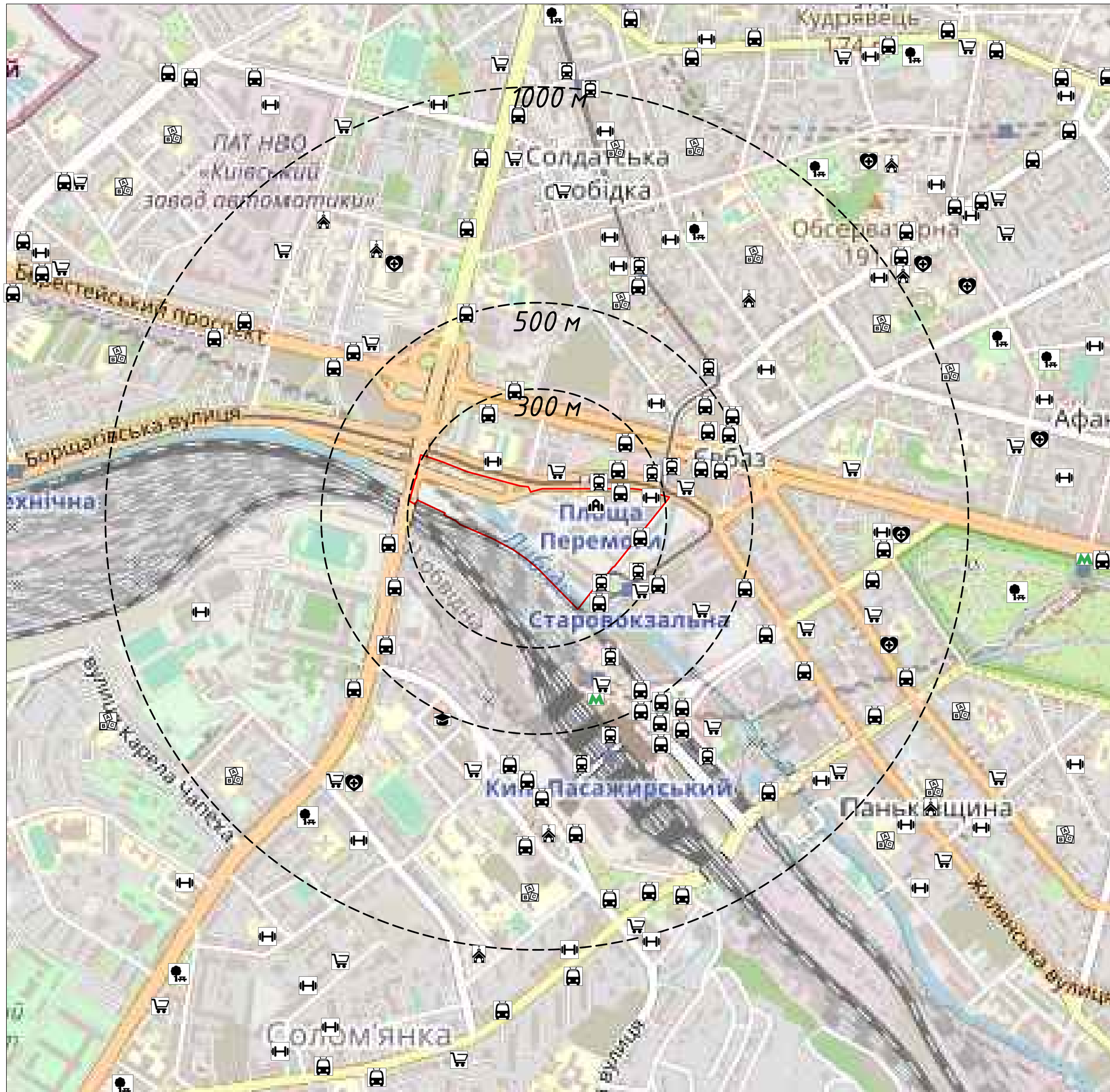
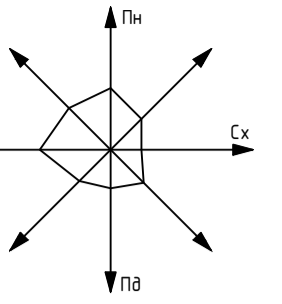
ЕКСПЛІКАЦІЯ

- 1 - Спеціалізована школа І-ІІІ ступенів №41 ім. З.К. Слюсаренко
- 2 - Управління праці та соціального захисту населення Шевченківської РДА
- 3 - Універмаг "Україна"
- 4 - Академія адвокатури України
- 5 - Неоготичний будинок з вежами
- 6 - Центральна поліклініка Шевченківського району Києва
- 7 - Національна школа суддів України
- 8 - Київдипотранс науково-дослідницький і проектно-вишукувальний інститут, Бюро розслідувань України
- 9 - Станція тепlopостачання "КИЇВЕНЕРГО" №1
- 10 - Головне ІТ управління "КИЇВЕНЕРГО"
- 11 - Гуртовий ринок
- 12 - Північні платформи станції Київ-Пасажирський
- 13 - АТ "Київмедпрепарат" Arterium
- 14 - Завод "Кузня на Рибальському"
- 15 - Національний Цирк
- 16 - Ботанічний сад
- 17 - Центральний вокзал

БАКАЛАВРСЬКА А ТЕСТАЦІЙНА РОБОТА

Виконав:	Прізвище	Підпис	Дата	Ревіталізація кварталу в межах вулиць Жиланської, Скомарської і залізничі в Шевченківському районі м. Києва.	Литера	Стадія	Масштаб
Виконав:	Дьомін А.О.				БАР		1:1000
Перевірив:	Алостолюба-Сосса Л.О.				Лист 3	Листів 11	
Зав. кафедри:	Алостолюба-Сосса Л.О.			Схема використання території	КНУБА гр. МБГ-42		

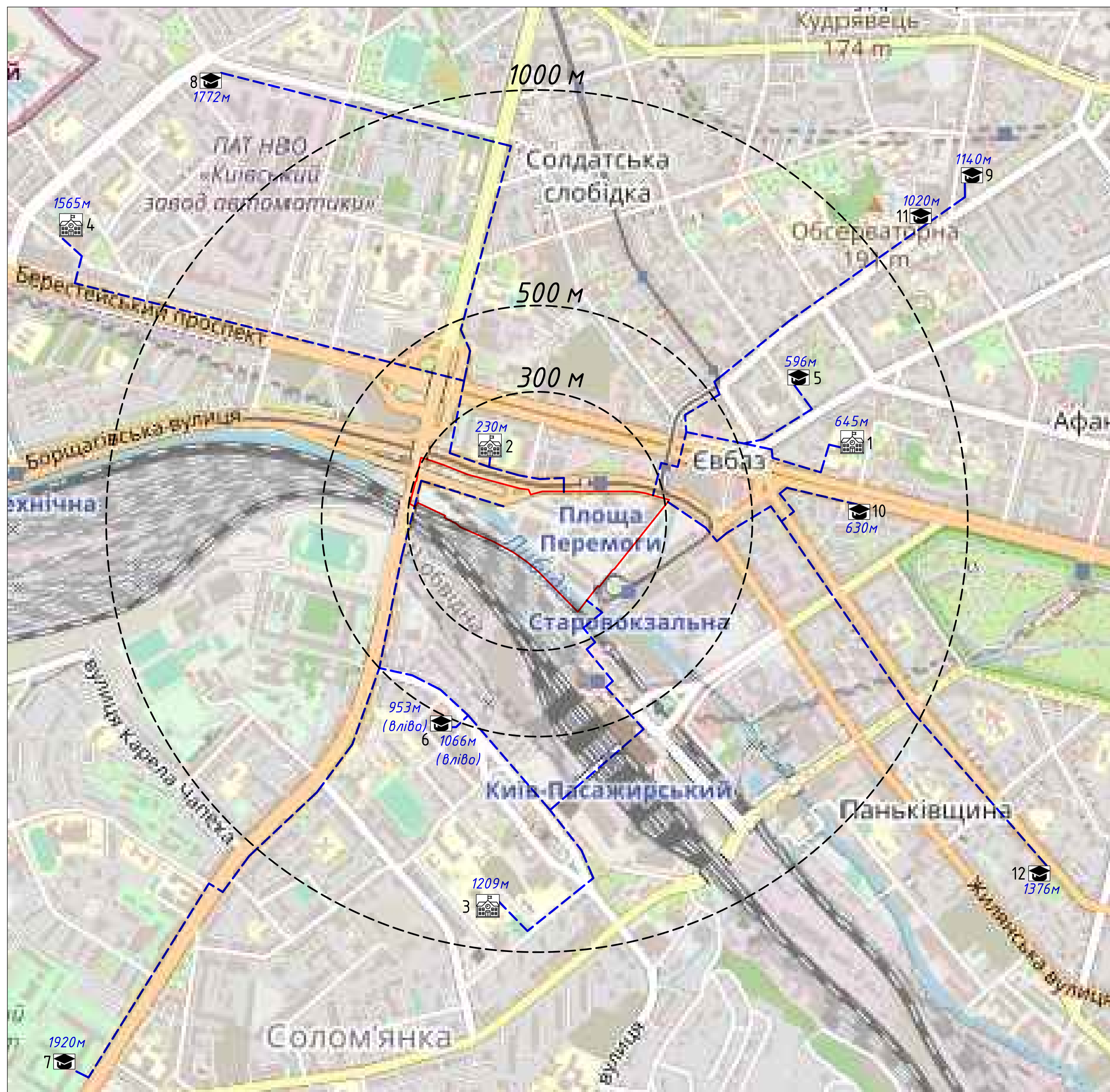
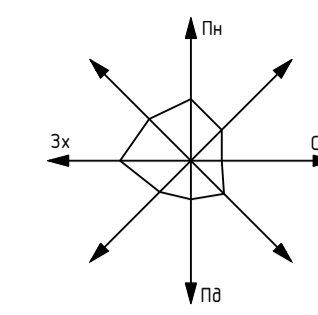
4 Схема розміщення об'єктів обслуговування



- заклади дошкільної освіти
- супермаркети і гіпермаркети
- метро
- зупинки громадського транспорту (тролейбусів, автобусів і трамваїв)
- поліклініки і лікарні
- тренажерні зали і фітнес клуби
- релігійні споруди (церкви і синагоги)
- парки і сквери
- радіуси доступності
- межі ділянки проектування

БАКАЛАВРЬСЬКА А ТЕСТАЦІЙНА РОБОТА									
Виконав:	Прізвище	Підпис	Дата	Ревізія	Літера	Стадія	Масштаб		
Виконав:	Льомін А.О.			Ревіталізація кварталу в межах вулиць Жилинської, Скомароської і заляниці в Шевченківському районі м. Києва.	БАР		1:2000		
Перевірив:	Алостолова-Сосса Л.О.							Лист 4	Листів 11
Зав. кафедр:	Алостолова-Сосса Л.О.			Схеми розміщення об'єктів обслуговування				КНУБА гр. МБГ-42	

5 Схема доступності навчальних закладів

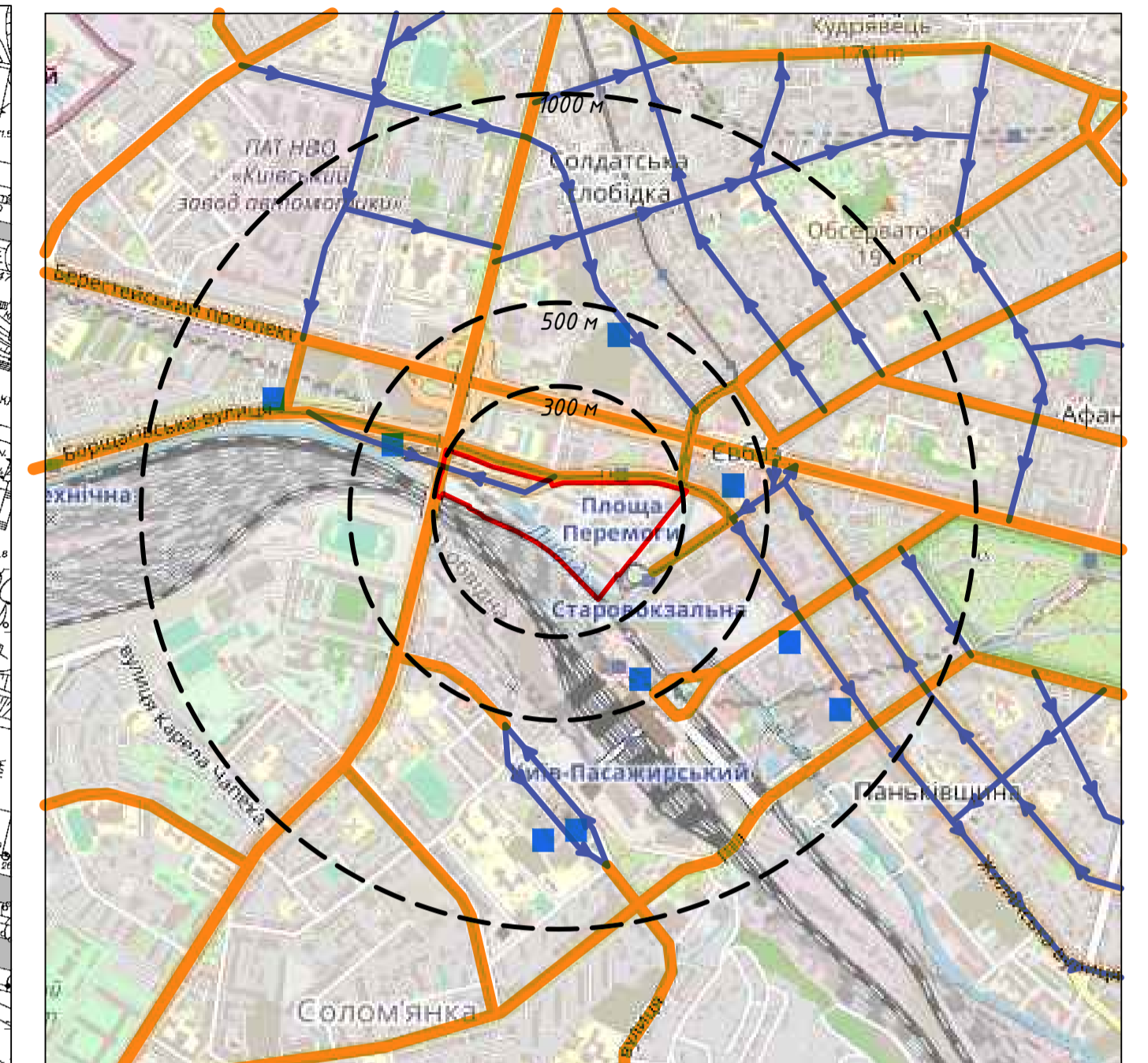
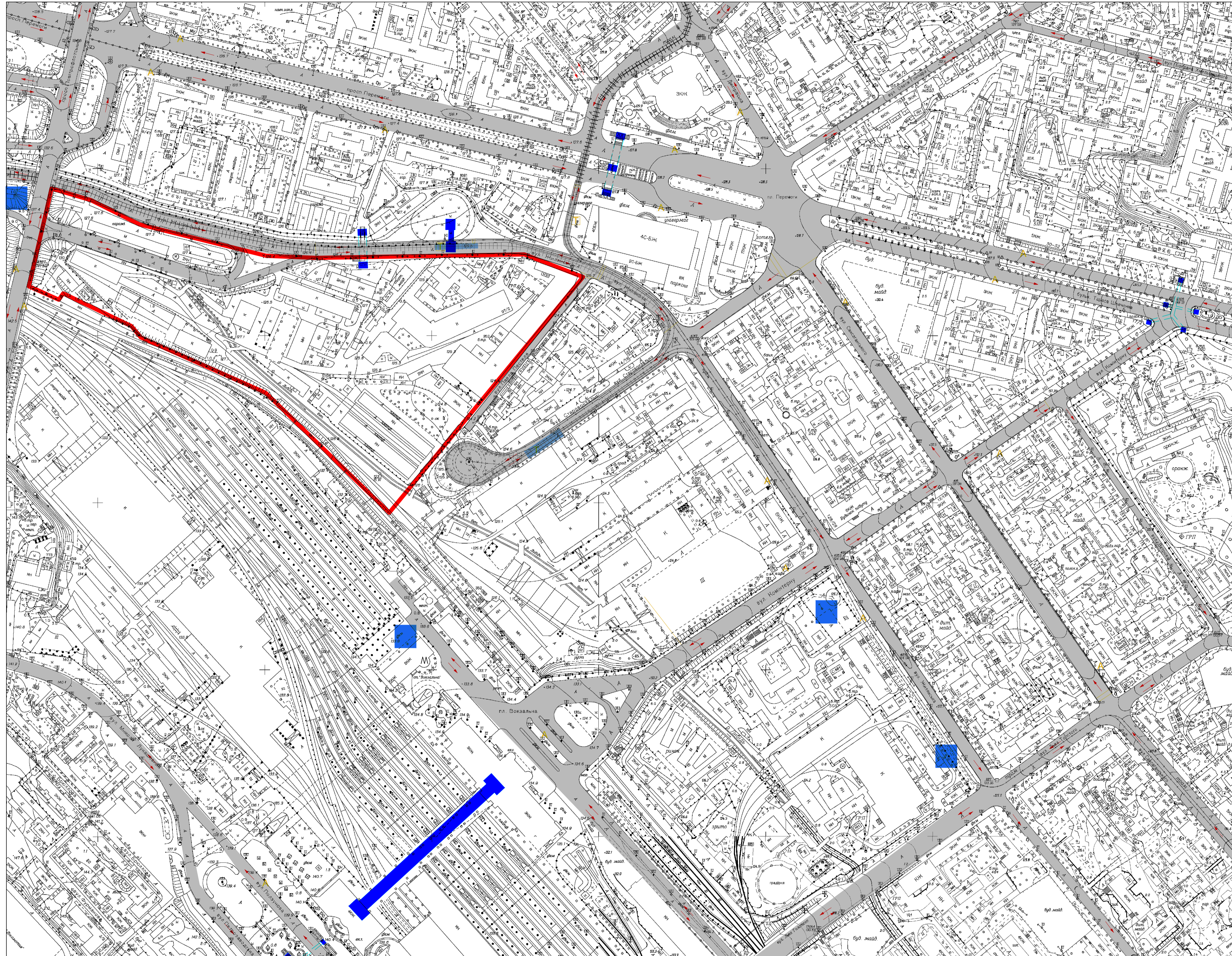
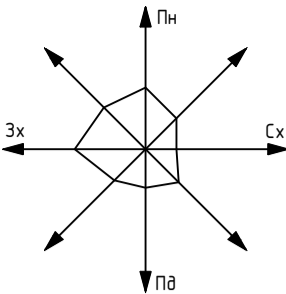


- вищі навчальні заклади
- школи
- радіуси доступності
- межі ділянки проектування
- шлях пішки

Школи:		
1	Школа №58	провулок Алли Горської, 3, Київ, 02000
2	Спеціалізована школа №41	проспект Перемоги, 7А, Київ, 01135
3	Спеціалізована школа №7 імені М.Т.Рильського з поглибленим вивченням англійської мови	Платонівський провулок, 3, Київ, 03035
4	Спеціалізована школа I-III ступенів №102	вулиця Шулявська, 10-12, Київ, 02000
Вищі навчальні заклади:		
5	Вісконсинський міжнародний Університет (США) в Україні	вулиця Тургенівська, 8/14, Київ, 01601
6	Державний Економічний Університет Транспорту	вулиця Івана Огієнка, 17, Київ, 02000
7	Національний університет оборони України імені Івана Черняхівського	Повітрофлотський проспект, 28, Київ, 03049
8	Факультет інформаційних технологій Київського національного університету імені Тараса Шевченка	вулиця Богдана Гаврилишина, 24, Київ, 02000
9	Київський університет імені Бориса Грінченка	вулиця Бульварно-Кудрявська, 18/2, Київ, 04053
10	Академія адвокатури України	бульвар Тараса Шевченка, 27, Київ, 01032
11	Національна академія мистецтв України	вулиця Бульварно-Кудрявська, 20, Київ, 02000
12	Інститут медицини праці імені Ю.І. Кундієва НАМН України	вулиця Саксаганського, 75, Київ, 01033

БАКАЛАВРСЬКА АТЕСТАЦІЙНА РОБОТА						
Виконав:	Прізвище	Підпис	Дата	Ревіталізація кварталу в межах вулиць Жилківської, Скомарської і залізничі в Шевченківському районі м. Києва.	Літера	Стадія
Виконав:	Дьомін А.О.				БАР	1:2000
Перевірив:	Алосталова-Сосса Л.О.				Лист 5	Листів 11
Зав. кафедри:	Алосталова-Сосса Л.О.			Схема доступності навчальних закладів	КНУБА гр. МБГ-42	

6 Схема руху транспорту та місця зберігання автомобілів

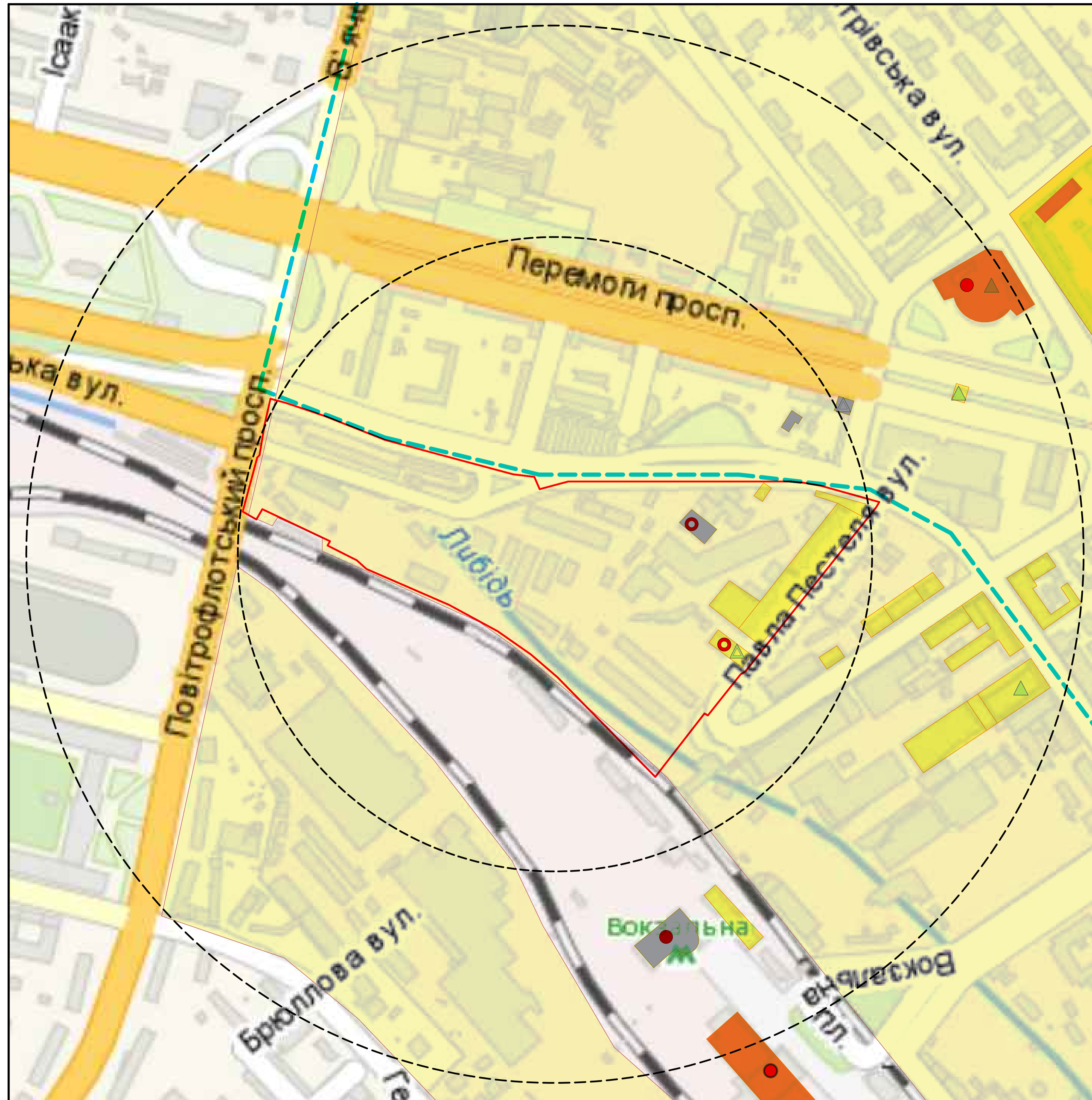
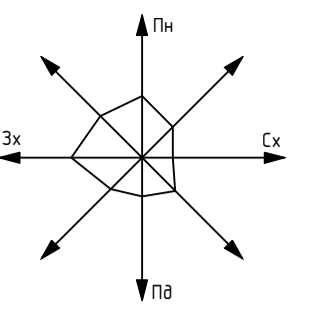


- рух транспорту в одному напрямку
- рух транспорту в обох напрямках
- паркінги та автостоянки
- радіуси доступності
- межі ділянки проектування
- надземні переходи
- підземні переходи
- наземні переходи
- зупинки громадського транспорту
- трамвайні зупинки
- напрямок руху транспорту
- трамвайні колії
- дороги

БАКАЛАВРСЬКА А ТЕСТАЦІЙНА РОБОТА

Виконав:	Прізвище	Підпис	Дата	Ревіталізація кварталу в межах вулиць Жилинської, Скомарської і залізниці в Шевченківському районі м. Києва.	Літера	Стадія	Масштаб
	Дьомін А.О.				БАР		1:1000
Перевірив:	Апостолова-Сосна Л.О.					Лист 6	Листів 11
Зав. кафедри:	Апостолова-Сосна Л.О.			Схема руху транспорту та місця зберігання автомобілів		КНУБА гр. МБГ-42	

7 Схеми історико-культурної цінності забудови



УМОВНІ ПОЗНАЧЕННЯ

Види пам'яток:

- рядові
- значні
- що визначені для подальшого вивчення
- ▲ -історії, місцевого значення
- ▲ -історії, щойно виявлені
- -архітектури, національного значення
- -архітектури, місцевого значення
- -архітектури, щойно виявлені

Зони:

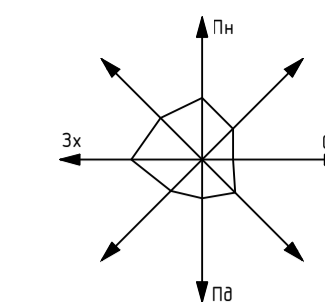
- регулювання III категорії
- регулювання II категорії

Інше:

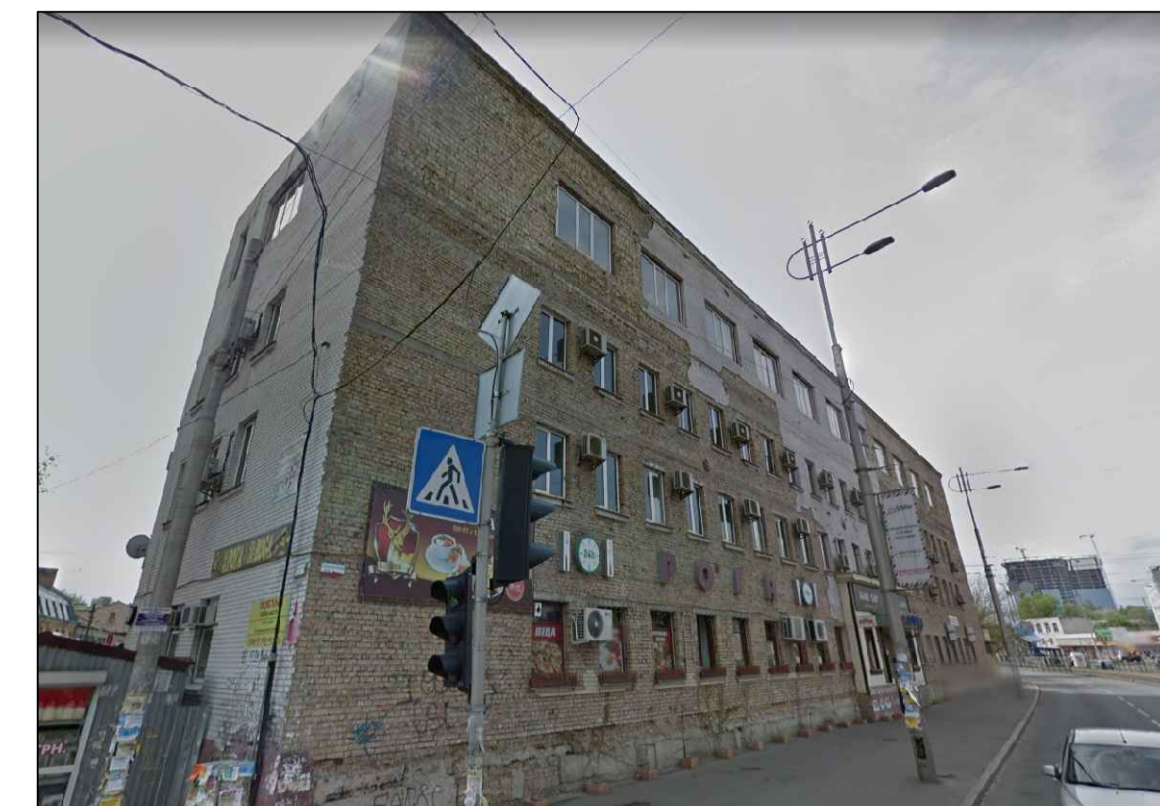
- межа історичного центру міста

БАКАЛАВРСЬКА А ТЕСТАЦІЙНА РОБОТА									
Виконав:	Прізвище	Підпис	Дата	Ревіталізація кварталу в межах вулиць Жильської, Скомароської і залізниці в Шевченківському районі м. Києва	Літера	Стадія	Масштаб		
Перевірив:	Анастасова-Сосса				БАР		1:750		
Зав. кафедр:	Анастасова-Сосса				Лист 7	Листів 11		КНУБА гр. МБГ-42	
				Схеми історико-культурної цінності забудови					

8 Опорний план



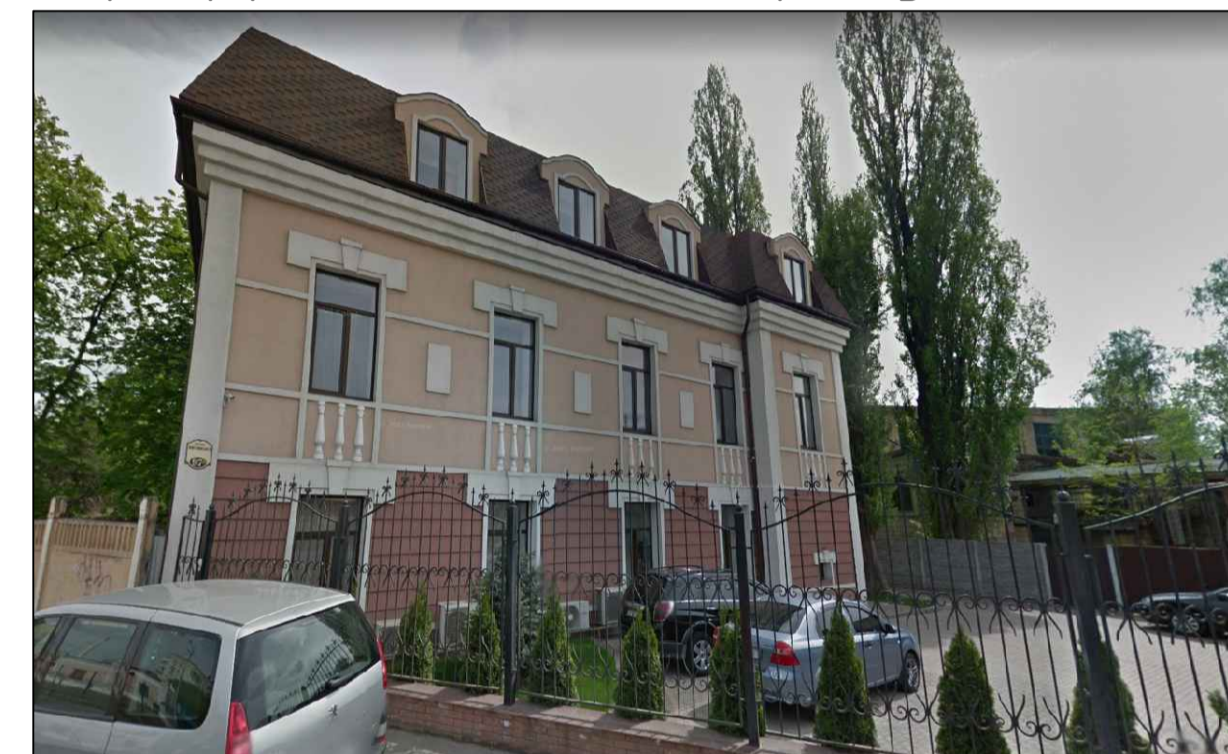
Прибудова на розі кварталу



Пакгауз митниці 1911-14 років



Офіс фірми, оновлена стара будівля



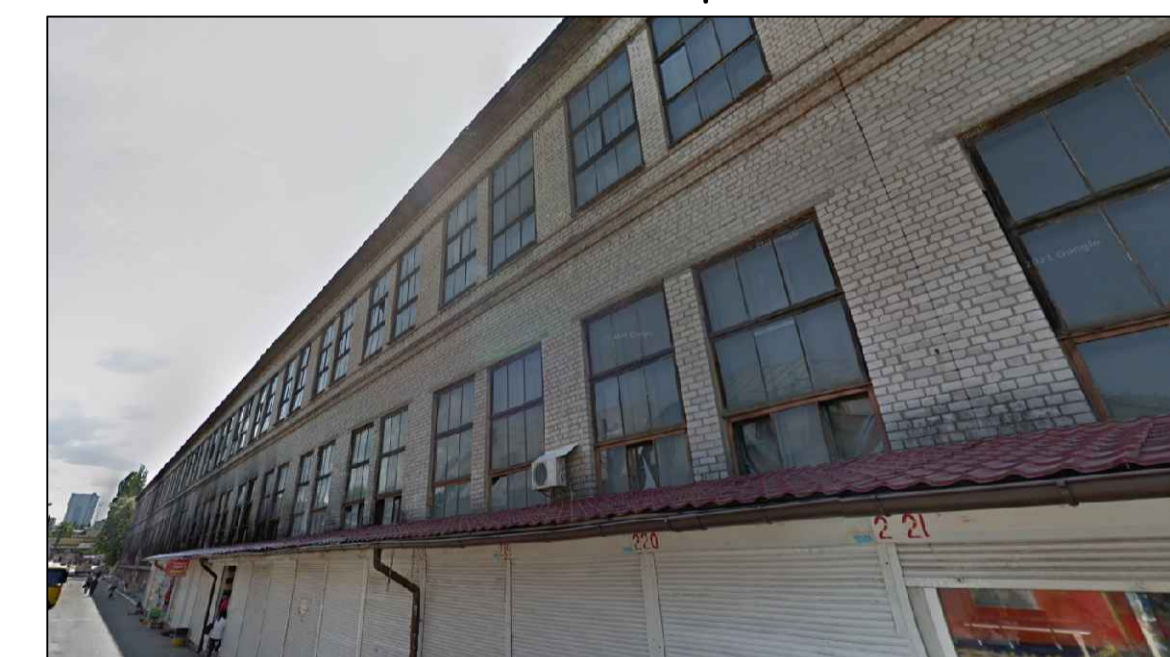
Пакгауз митниці 1911-14 років



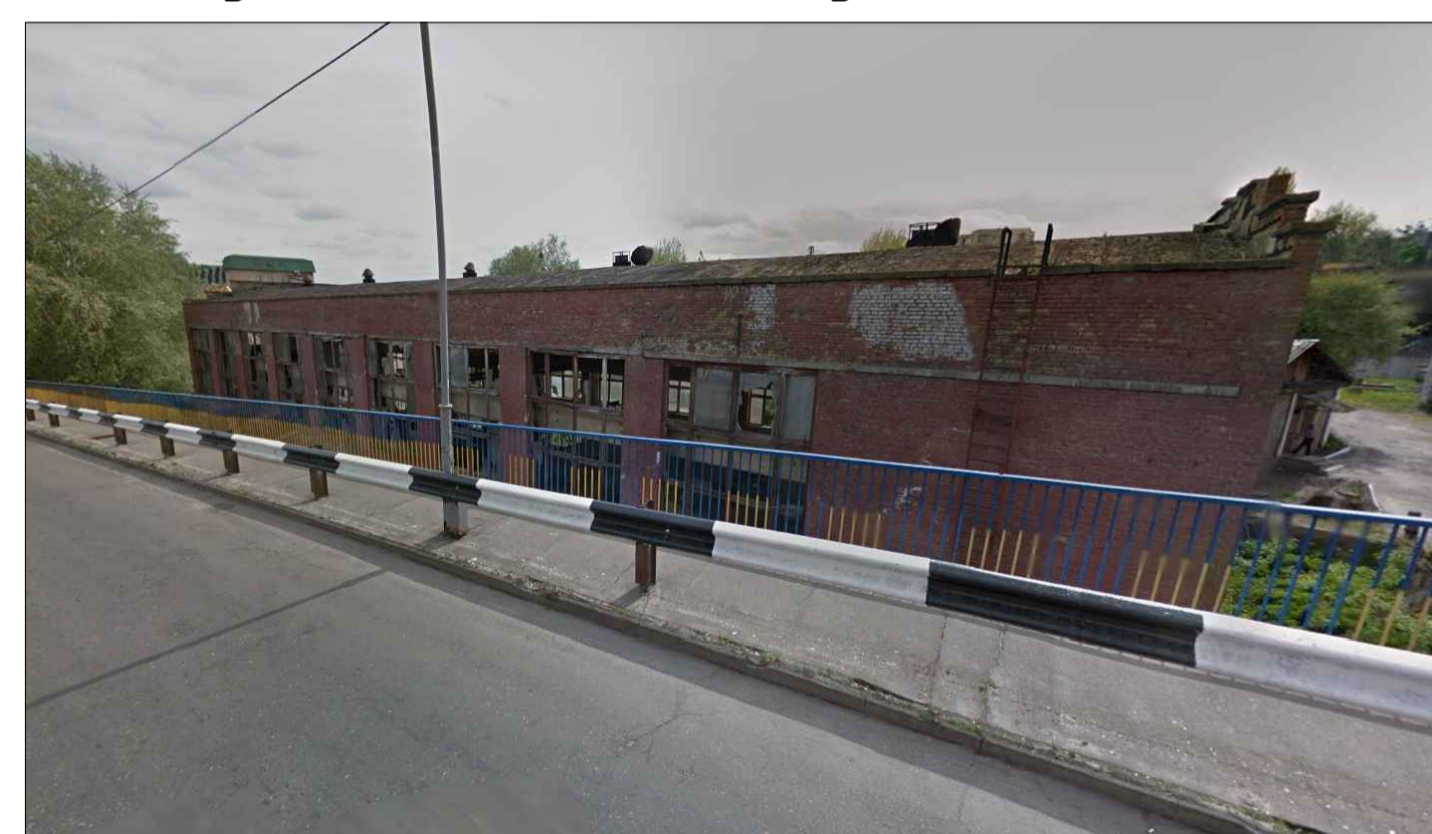
Синагога Бейт Яаков



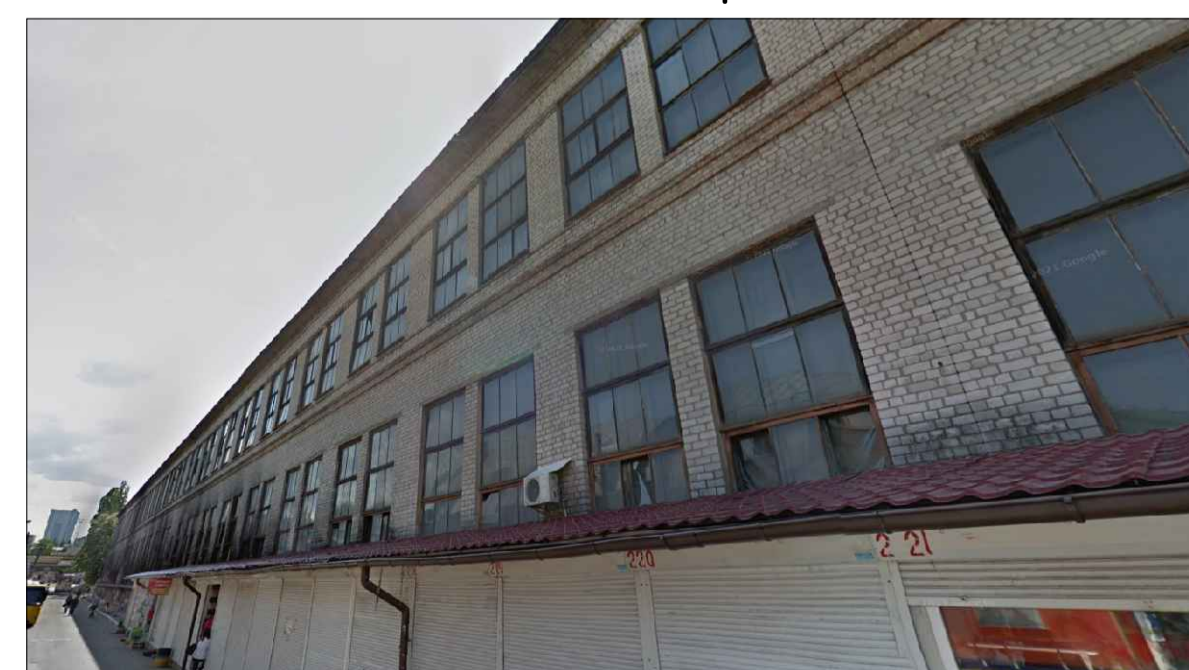
Склад митниці 1911-14 років



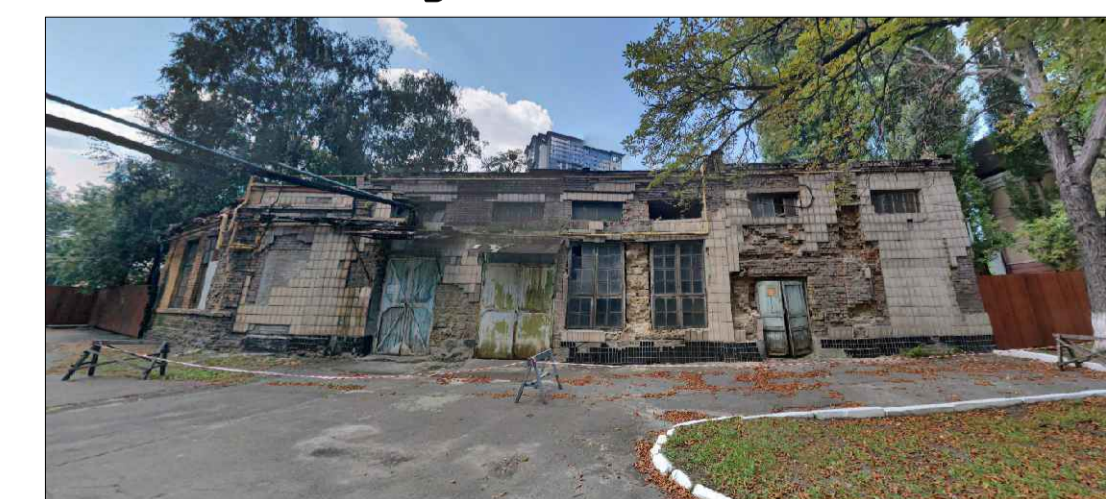
Закинутий склад біля мосту



Склад митниці 1911-14 років



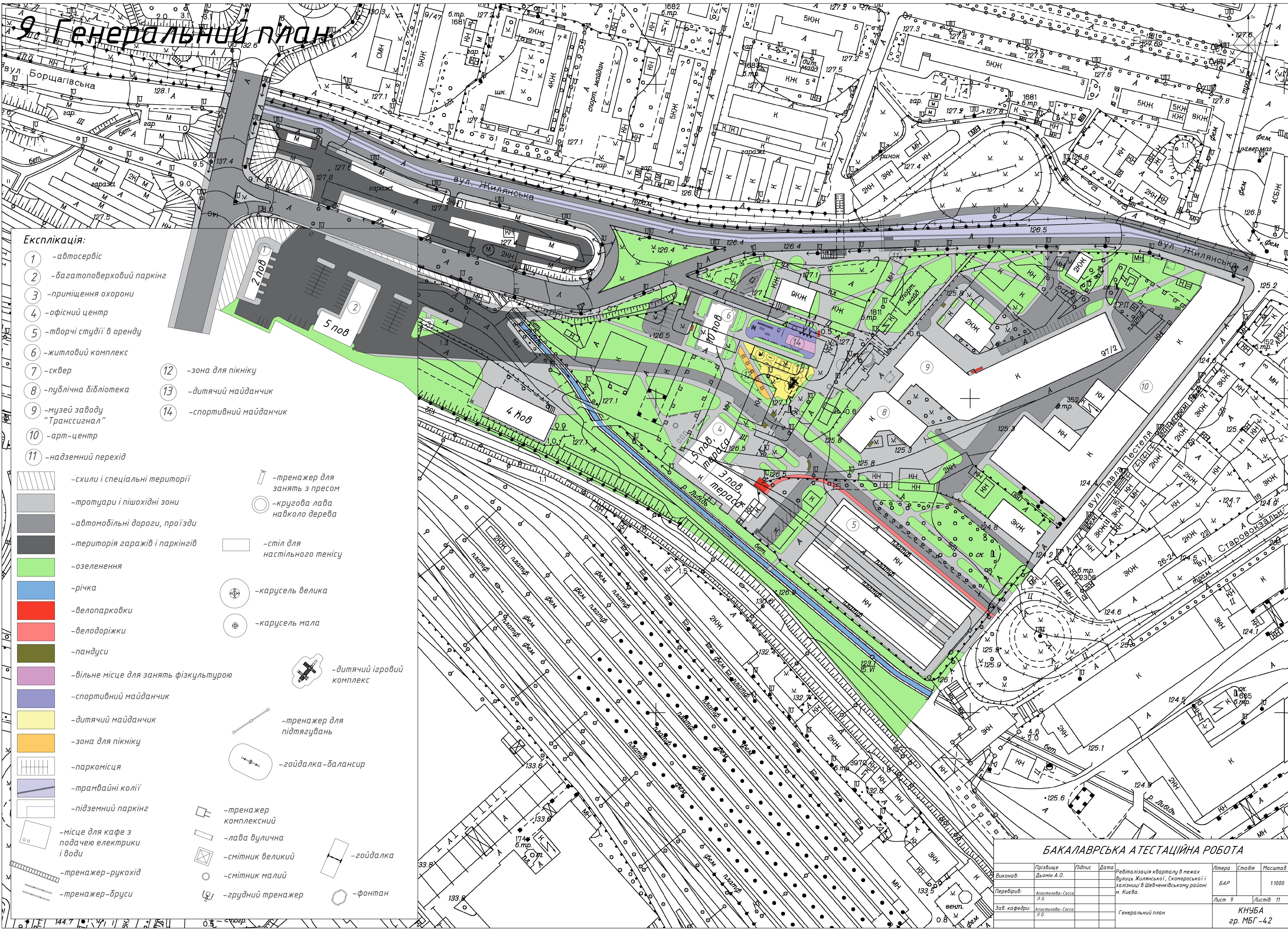
Занедбана будівля біля синагоги



- споруди, що беззаперечно підлягають знесенню
- споруди, що беззаперечно підлягають збереженню
- споруди, що можуть підлягати збереженню
- господарські споруди, тимчасові споруди або споруди без визначеного призначення, що підлягають знесенню
- можлива ревіталізація
- можливе оновлення
- дороги і проїзди
- території залізниці, колії
- території транспорту
- промислово-складські території
- забудова історико-культурного значення
- житлова і громадська забудова
- річка

БАКАЛАВРЬСЬКА А ТЕСТАЦІЙНА РОБОТА

Виконав:	Прізвище	Підпис	Дата	Ревіталізація кварталу в межах вулиць Жилинської, Скомарської і залізниці в Шевченківському районі м. Києва.	Літера	Стадія	Масштаб
	Дьомін А.О.				БАР		1:1000
Перевірив:	Апостолова-Сосса Л.О.					Лист 8	Листів 11
Зав. кафедри:	Апостолова-Сосса Л.О.			Схема історико-культурної цінності забудови		КНУБА гр. МБГ-42	



Експлікація:

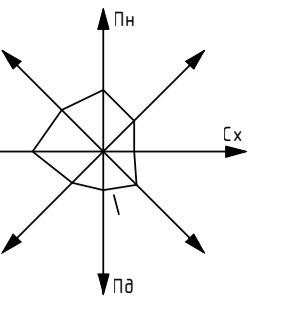
- 1 - автосервіс
- 2 - багатопверховий паркінг
- 3 - приміщення охорони
- 4 - офісний центр
- 5 - творчі студії в оренду
- 6 - житловий комплекс
- 7 - сквер
- 8 - публічна бібліотека
- 9 - музей заводу "Трансигнал"
- 10 - арт-центр
- 11 - надземний перехід
- 12 - зона для пікніку
- 13 - дитячий майданчик
- 14 - спортивний майданчик

- скли і спеціальні території
- тротуари і пішохідні зони
- автомобільні дороги, проїзди
- територія гаражів і паркінгів
- озеленення
- річка
- велопарковки
- велодоріжки
- пандуси
- вільне місце для занять фізкультурою
- спортивний майданчик
- дитячий майданчик
- зона для пікніку
- паркомісця
- трамвайні колії
- підземний паркінг
- місце для кафе з подачею електрики і води
- тренажер-рукохід
- тренажер-друс
- тренажер для занять з пресом
- кругова лава навколо дерева
- стіл для настільного тенісу
- карусель велика
- карусель мала
- дитячий ігровий комплекс
- тренажер для підтягувань
- гоїдалка-балансир
- тренажер комплексний
- лава вулична
- смітник великий
- смітник малий
- грудний тренажер
- фонтан

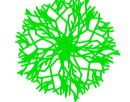
БАКАЛАВРСЬКА А ТЕСТАЦІЙНА РОБОТА

Виконав:	Прізвище	Піліс	Дата	Ревіталізація кварталу в межах вулиць Жильської, Скоморської і залізничі в Шевченківському районі м. Києва.	Літера	Стадія	Масштаб
Перевірив:	Алостолюва-Сосса	Л.О.			БАР		1:1000
Зав. кафедрою:	Алостолюва-Сосса	Л.О.		Генеральний план	Лист 9	Листів 11	
					КНУБА гр. МБГ-42		

10 План озеленення



Експлікація:

-  -клен, 297 шт.
-  -каштан, 306 шт.
-  -кущ-огорожа з кизильника, 120 шт.
-  -ялівець козацький, 15 шт.
-  -кипарис, 20 шт.
-  -магнолія, 10 шт.

БАКАЛАВРСЬКА АТЕСТАЦІЙНА РОБОТА						
Виконав:	Прізвище	Підпис	Дата	Ревізія	Літера	Масштаб
Дьомін А.О.				Ревізія кварталу в межах вулиць Жиланської, Скоромської і залізничі в Шевченківському районі м. Києва.	БАР	1:1000
Перевірив:	Апостолюва-Сосса Л.О.				Лист 10	Листів 11
Зав. кафедри:	Апостолюва-Сосса Л.О.			План озеленення	КНУБА гр. МБГ-42	

