

Міністерство освіти і науки України
Київський національний університет будівництва і архітектури
Архітектурний факультет
Кафедра дизайну

КВАЛІФІКАЦІЙНА ВИПУСКНА РОБОТА
НА ЗДОБУТТЯ ОСВІТНЬОГО СТУПЕНЯ БАКАЛАВР

на тему:

" Дизайн інтер'єру та обладнання крафтового бару "

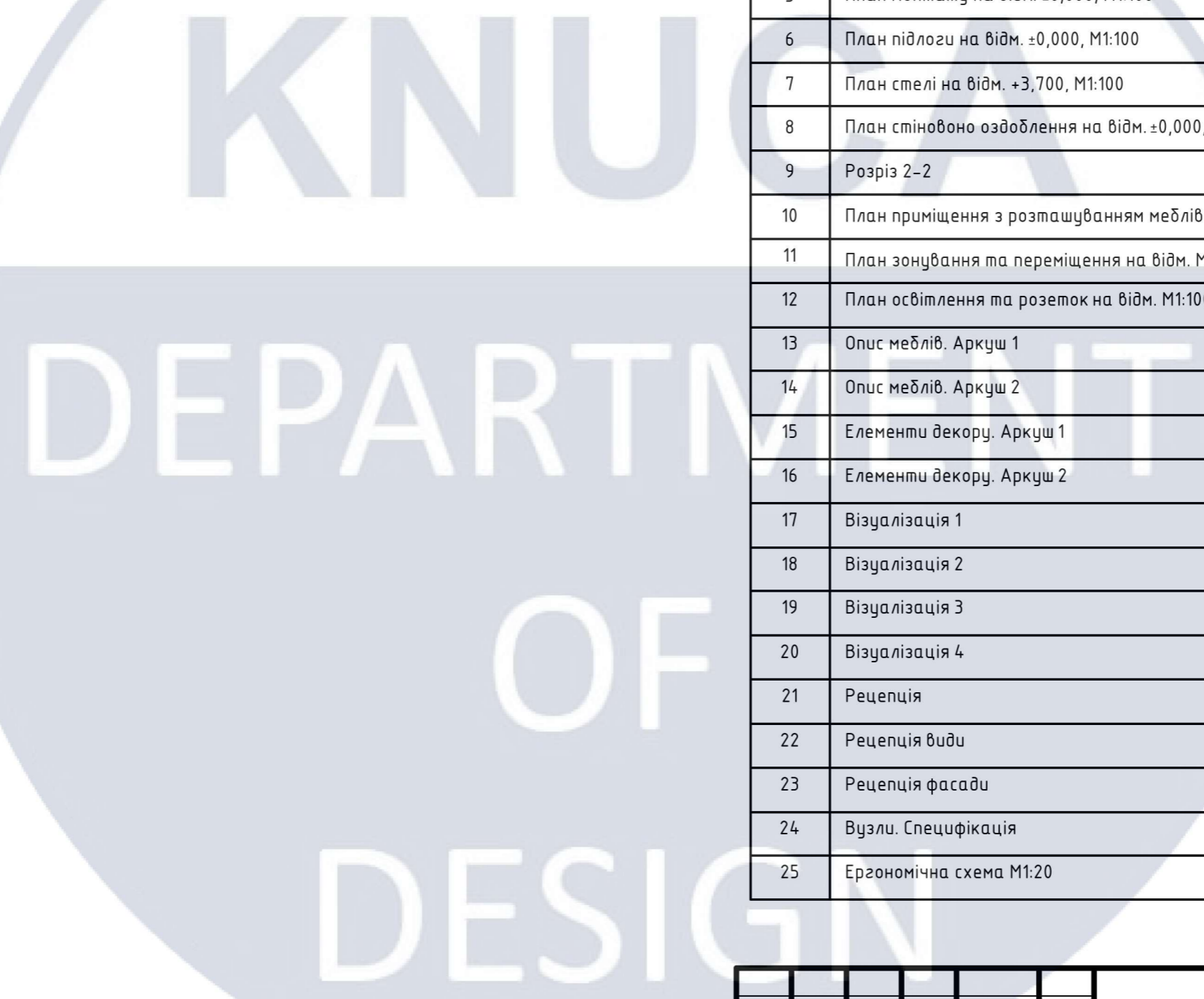
Проектна частина

Виконав(ла) ст. зр. ДН 20-1 Бережнюк К.О.

Керівник роботи: проф. Третяк Ю.В.

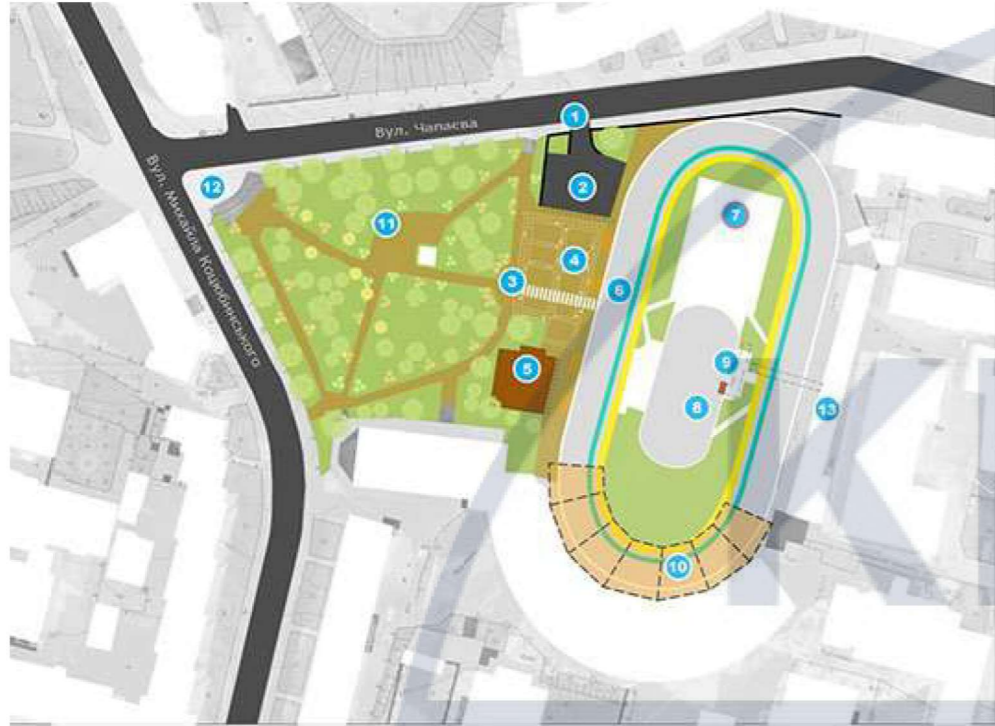
Загальні данні

Лист	Найменування	Примітки
1	Загальні данні	
2	Ситуаційний план. Опорний план будівлі	
3	Обмірочний план на відм. ±0,000, М1:100. Розтин 1-1, М1:50	
4	План демонтажу на відм. ±0,000, М1:100	
5	План монтажу на відм. ±0,000, М1:100	
6	План підлоги на відм. ±0,000, М1:100	
7	План стелі на відм. +3,700, М1:100	
8	План стіновоно оздоблення на відм. ±0,000, М1:100	
9	Розріз 2-2	
10	План приміщення з розташуванням меблів та обладнанням. М1:100	
11	План зонування та переміщення на відм. М1:100	
12	План освітлення та розеток на відм. М1:100	
13	Опис меблів. Аркуш 1	
14	Опис меблів. Аркуш 2	
15	Елементи декору. Аркуш 1	
16	Елементи декору. Аркуш 2	
17	Візуалізація 1	
18	Візуалізація 2	
19	Візуалізація 3	
20	Візуалізація 4	
21	Рецепція	
22	Рецепція види	
23	Рецепція фасади	
24	Вузли. Специфікація	
25	Ергономічна схема М1:20	



						КНУБА 022 Дизайн 2024 ДН-20-1 КР			
Зм.	Кіл.ч.	Аркуш	№ Док.	Підп.	Дата	Дизайн крафтового бару	Стадія	Аркуш	Аркушів
Розробив		Бережняк К.О.					АВР	1	25
Перевірів		Третяк О.В.				Загальні данні	КНУБА		
Н. Контроль									

Ситуаційний план

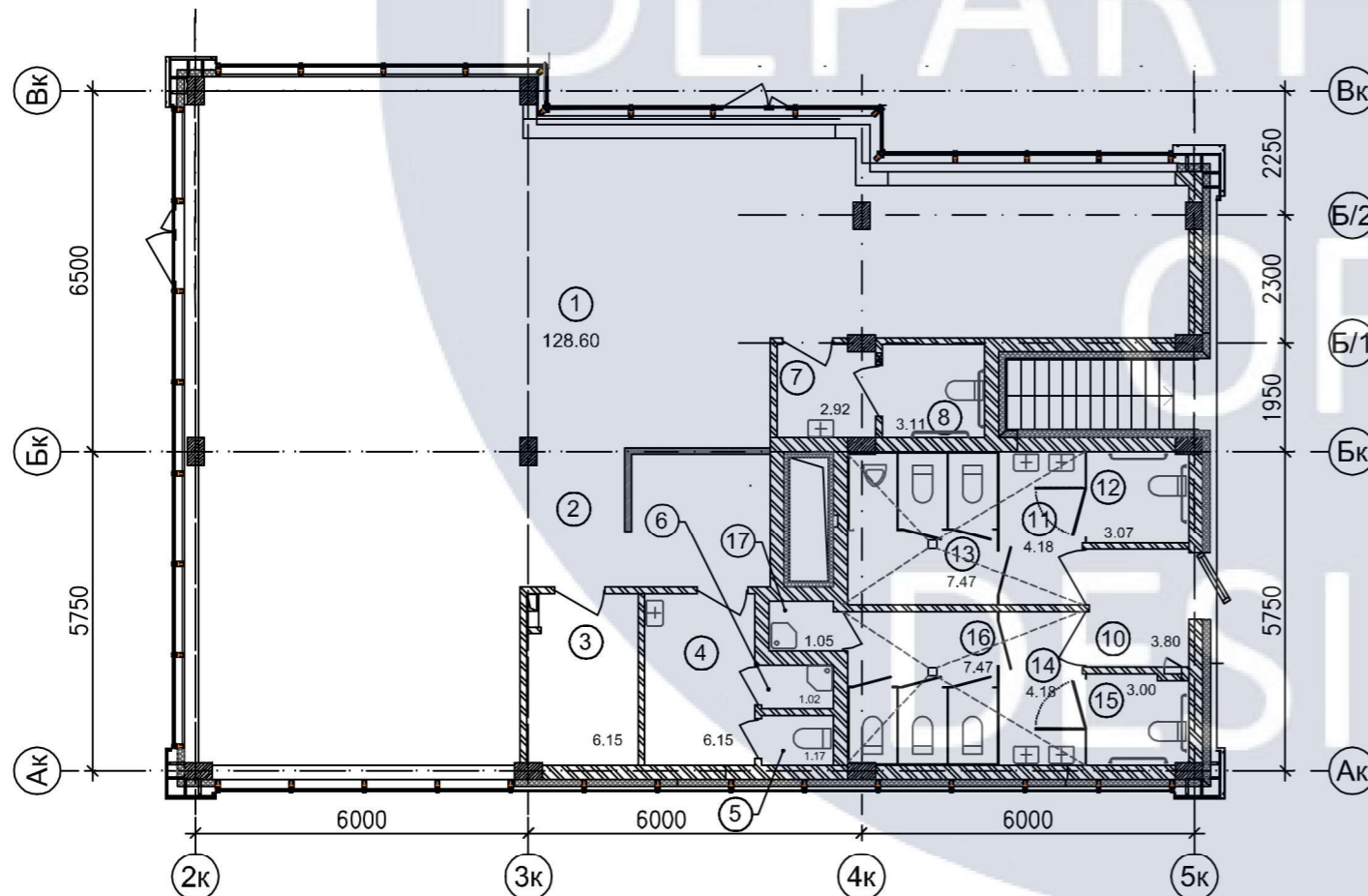


Експлікація до ситуаційного плану

Позиція	Найменування та технічна характеристика
1	2
1	В'їзд до території велотреку
2	Паркінг
3	Вхід до велотреку з парку
4	Дитячий вело-майданчик
5	Запроектований соціальний вело-центр та громадська вбиральня
6	Полотно треку
7	Майданчик для розминки
8	Екстрім парк
9	Тонель для трибун
10	Накриття над віражем
11	Парк ім. Олесь Гончарука
12	Головний вхід до парку
13	Центр розвитку велокультури



Опорний план будівлі

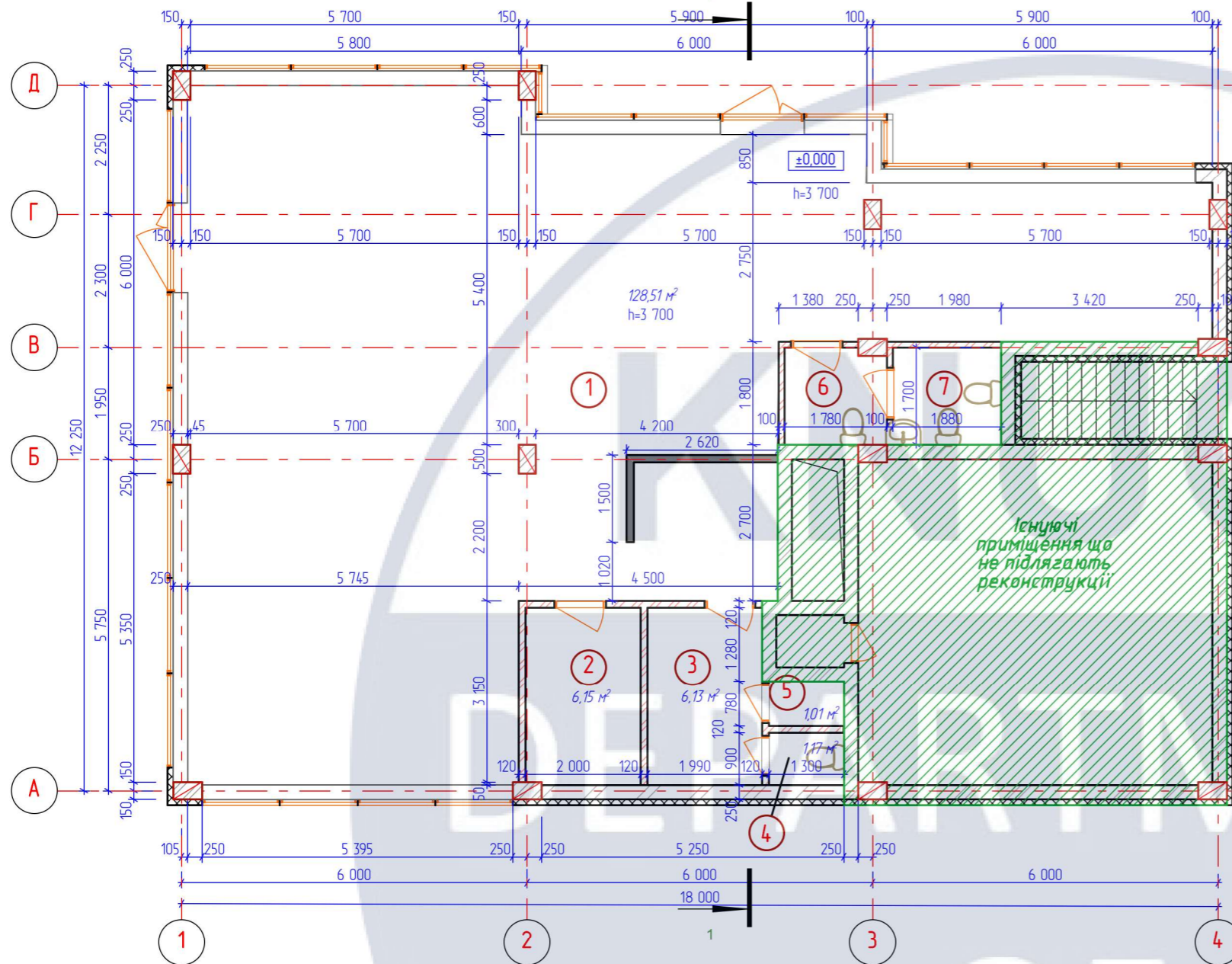


Експлікація до опорного плану будівлі

Позиція	Найменування та технічна характеристика	Позиція	Найменування та технічна характеристика
1	2	1	2
1	Зал	9	Вхід до підземної парковки
2	Бар	10	Тамбур
3	Підсобне приміщення	11	Зона умивальної
4	Гардероб персоналу	12	Універсальний санвузол
5	Санвузол персоналу	13	Санвузол
6	Комора прибирального інвентарю	14	Зона умивальної
7	Зона умивальної	15	Універсальний санвузол
8	Туалет універсальний	16	Санвузол
		17	Комора прибирального інвентарю

						КНУБА 022 Дизайн 2024 ДН-20-1 КР			
Зм.	Кіл.ч.	Аркуш	№ Док.	Підп.	Дата	Дизайн крафтового бару	Стадія	Аркуш	Аркушів
Розробив	Бережняк К.О.						АВР	2	22
Перевірив	Третяк О.В.					Ситуаційний план. Опорний план будівлі	КНУБА		
Н. Контроль									

ОБМІРОЧНИЙ ПЛАН НА ВІДМ. ±0,000, М1:100



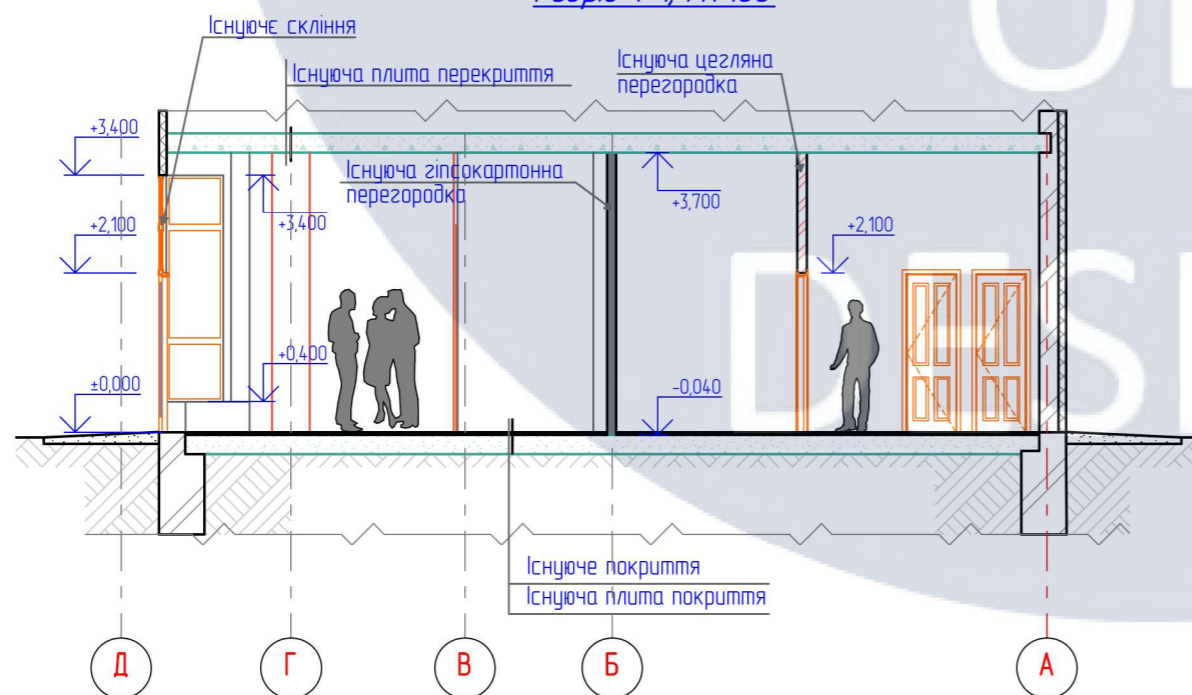
Експлікація до плану приміщень на відм. ±0,000, М1:100

Позиція	Найменування та технічна характеристика	Площа м ²	Прим.
1	2	3	4
1	Зал	128,51	
2	Підсобне приміщення	6,15	
3	Гардероб персоналу	6,13	
4	Туалет персоналу	1,17	
5	Душова персоналу	1,01	
6	Умивальна зона	6,15	
7	Туалет універсальний	6,15	

Умовні позначення

- ① - Маркер приміщення
- ▨ - Існуючі залізобетонні конструкції
- ▩ - Існуючі цегляні стіни та перегородки
- ▧ - Існуючі гіпсокартонні перегородки
- ▦ - Існуючі приміщення що не підлягають реконструкції

Розріз 1-1, М1:100



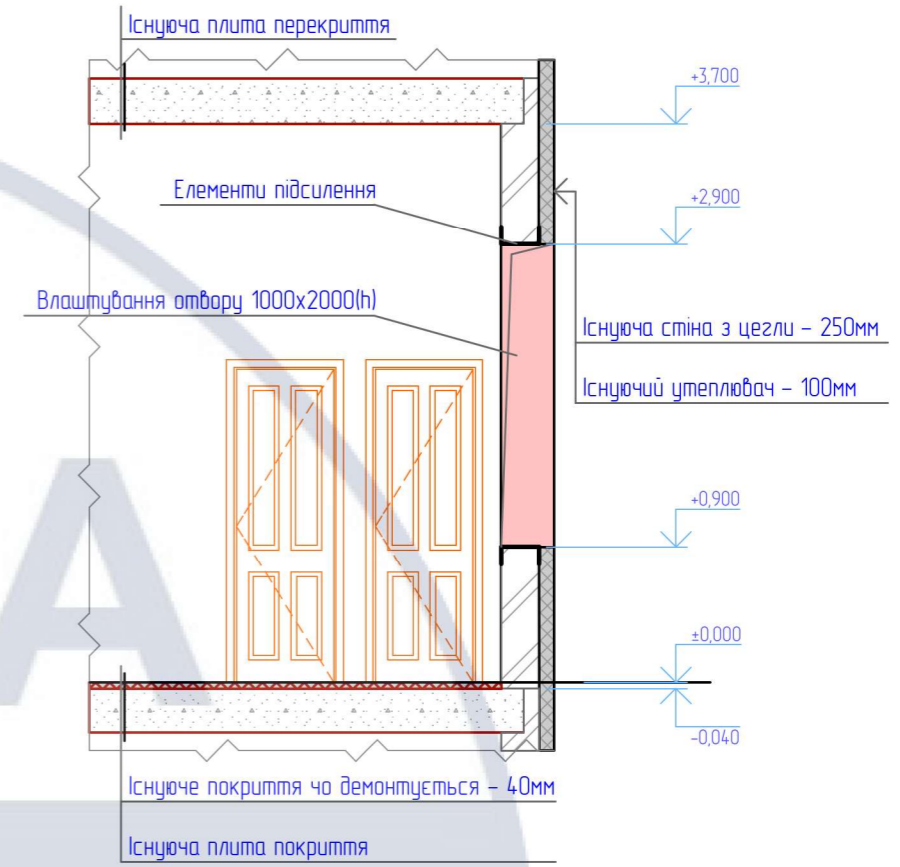
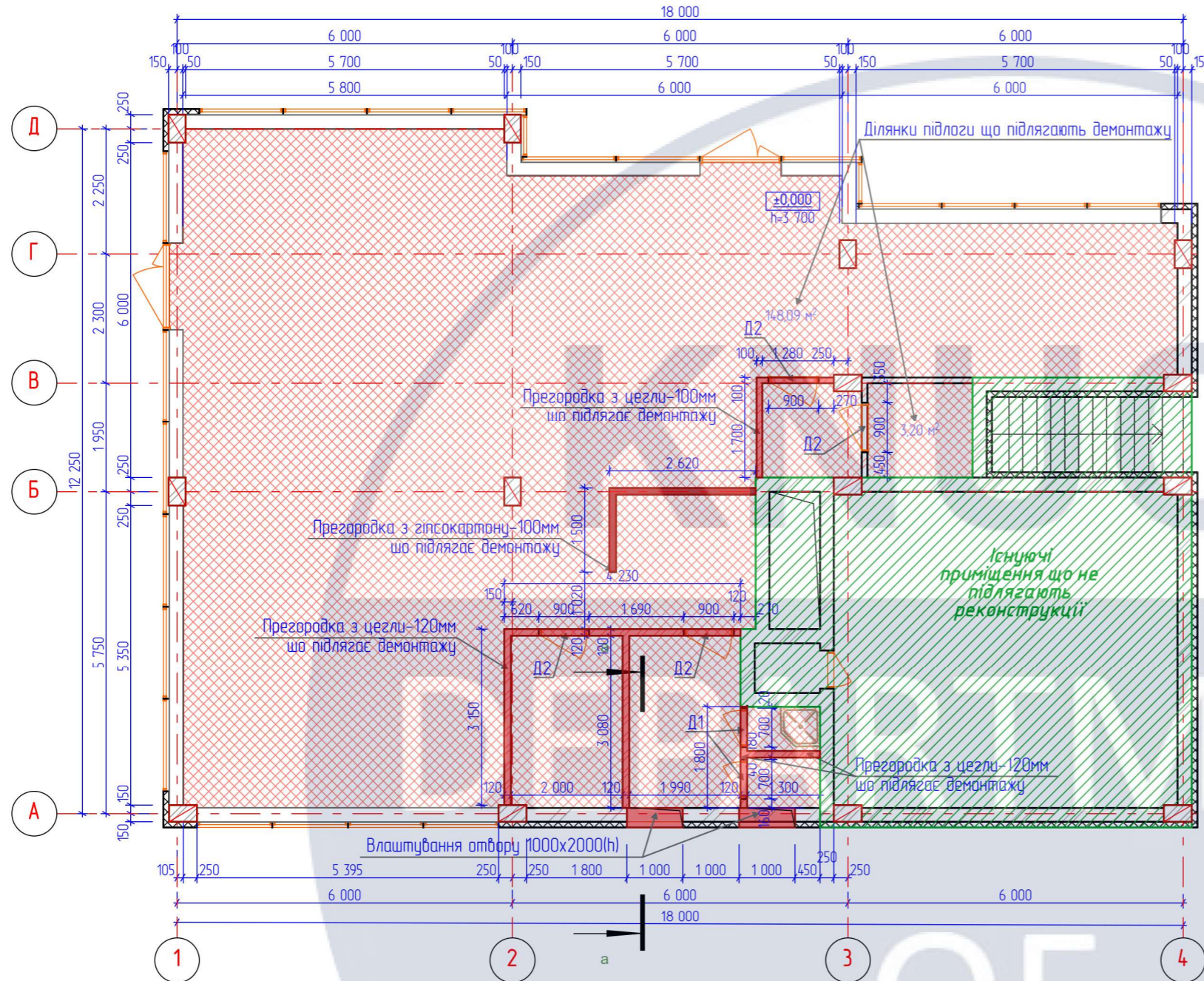
Примітки:

1. Загальні данні дивитись аркуш 1.

КНУБА 022 Дизайн 2024 ДН-20-1 КР					
Зм.	Кіл.ч.	Аркуш	№ Док.	Підп.	Дата
Розробив	Бережняк К.О.				
Перевірів	Третяк О.В.				
Н. Контроль					
Дизайн крафтового бару				Стадія	Аркуш
ОБМІРОЧНИЙ ПЛАН НА ВІДМ. ±0,000, М1:100				АВР	3
				Аркушів	25
				КНУБА	

ПЛАН ДЕМОНТАЖУ НА ВІДМ. ±0,000, М1:100

Розтин а-а, М1:50



Умовні позначення

- Існуючі залізобетонні конструкції
- Існуючі цегляні стіни та перегородки
- Існуючі гіпсокартонні перегородки що підлягають демонтажу
- Існуючі цегляні перегородки що підлягають демонтажу
- Існуючі приміщення що не підлягають реконструкції
- Покриття підлоги що підлягає демонтажу

Експлікація до плану демонтажу на відм. ±0,000, М1:100

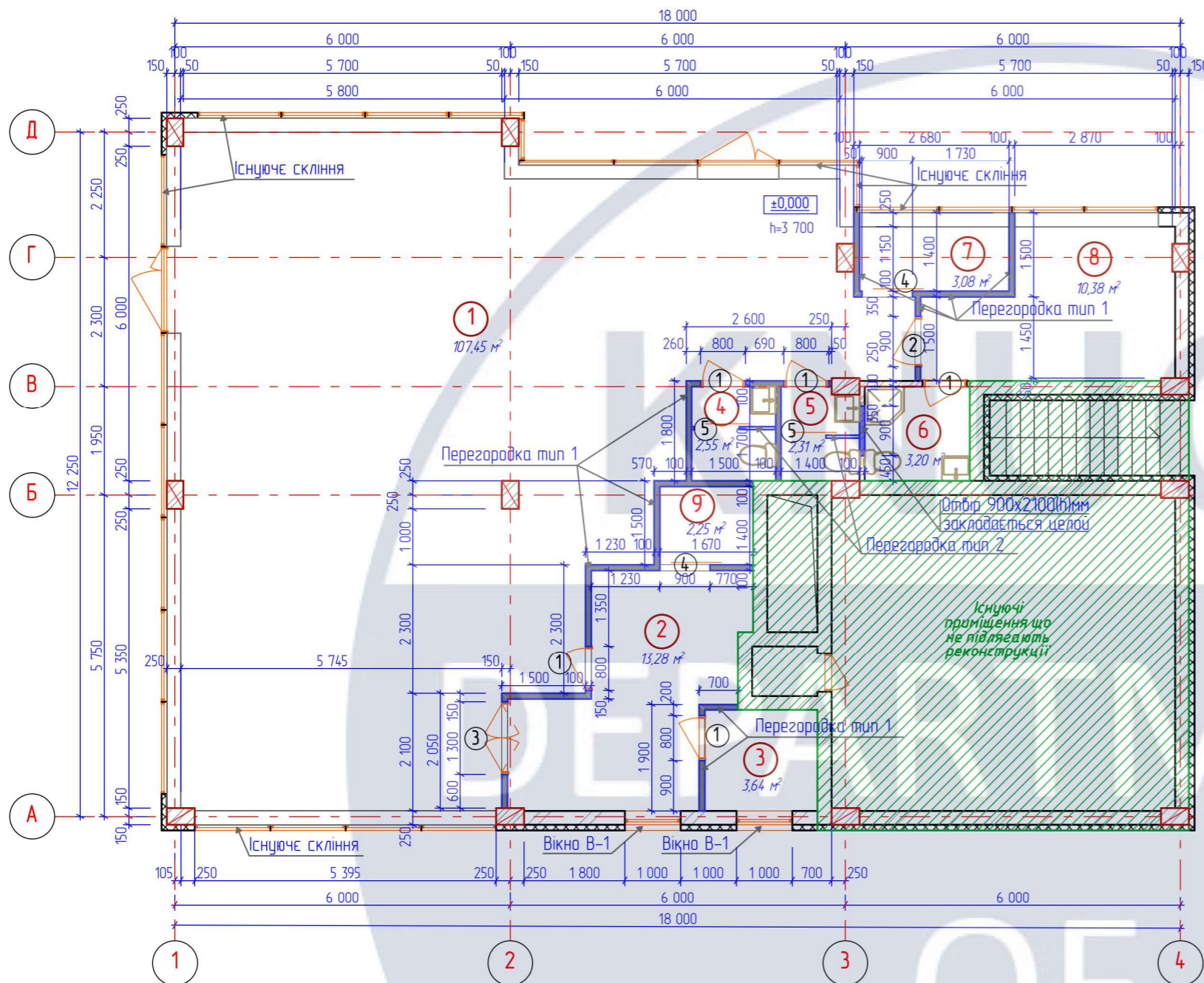
Позиція	Найменування та технічна характеристика	Од. вим.	Кіл-ть.	Прим.
1	2	3	4	5
1	Прегородки			
	Прегорода з цегли-100мм	м ³	0,88	
	Прегорода з цегли-120мм	м ³	4,62	
	Прегорода з гіпсокартону-100мм	м ³	1,53	
2	Двері			
	Двері Д1 (700x2100(н)мм)	шт	2	
	Двері Д2 (900x2100(н)мм)	шт	4	
3	Підлога			
	Демонтаж існуючого покриття підлоги	м ²	151,29	

Примітки:

1. Загальні данні дивитись аркуш 1.
2. Схема влаштування прегородок дивитись аркуш 3.

Зм.						КНУБА 022 Дизайн 2024 ДН-20-1 КР					
Кіл.ч.		Аркуш		№ Док.		Підп.		Дата			
Розробив		Бережняк К.О.								Дизайн крафтового бару	
Перевірів		Третяк О.В.								АВР	
Н. Контроль										4	
										25	
ПЛАН ДЕМОНТАЖУ НА ВІДМ. ±0,000, М1:100										КНУБА	

ПЛАН МОНТАЖУ НА ВІДМ. ±0,000, М1:100



Експлікація приміщень до плану монтажу на відм. ±0,000, М1:100

Позиція	Найменування та технічна характеристика	Площа м ²	Прим.
1	2	3	4
1	Зал кафе	107,45	
2	Кухня	13,28	
3	Кладова продовольча	3,64	
4	Туалет універсальний №1	2,55	
5	Туалет універсальний №2	2,31	
6	Туалет для персоналу	3,20	
7	Гардеробна кімната	3,08	
8	Кімната персоналу	10,38	
9	Кладова прибирального інвентарю	2,25	

Експлікація дверей та вікон до плану приміщень на відм. ±0,000, М1:100

Позиція	Позначення	Найменування та технічна характеристика	Кіл-ть	Прим.
1	2	3	4	5
Двері				
1	ДСТУ EN 14351-2:2022	Двері внутрішні, однопольна, розпашна 800x2100(н)мм	5	
2	ДСТУ EN 14351-2:2022	Двері внутрішні, однопольна, розпашна 900x2100(н)мм	1	
3	ДСТУ EN 14351-2:2022	Двері внутрішні, двопольна розпашна 1300x2100(н)мм	1	
4	ДСТУ EN 14351-2:2022	Двері внутрішні, однопольна, розсувна 900x2100(н)мм	2	
5	ДСТУ EN 14351-2:2022	Двері внутрішні, однопольна, розсувна 800x2100(н)мм		
Вікна				
В-1	ДСТУ Б В.2.6 -15:2011	Вікно ПВХ 1000x2000(н)мм Колір профілю RALL	2	

Експлікація елементів конструкцій стін до плану приміщень на відм. ±0,000, М1:100

Позиція	Позначення	Найменування та технічна характеристика	Од. вим.	Кіл-ть	Прим.
1	2	3	3	4	5
	Перегорodka тип 1	Перегорodka гіпсокартонна 100 мм	м ²	82,75	
	Перегорodka тип 2	Перегорodka HPL-панель 19мм	м ²	9,05	

Умовні позначення:

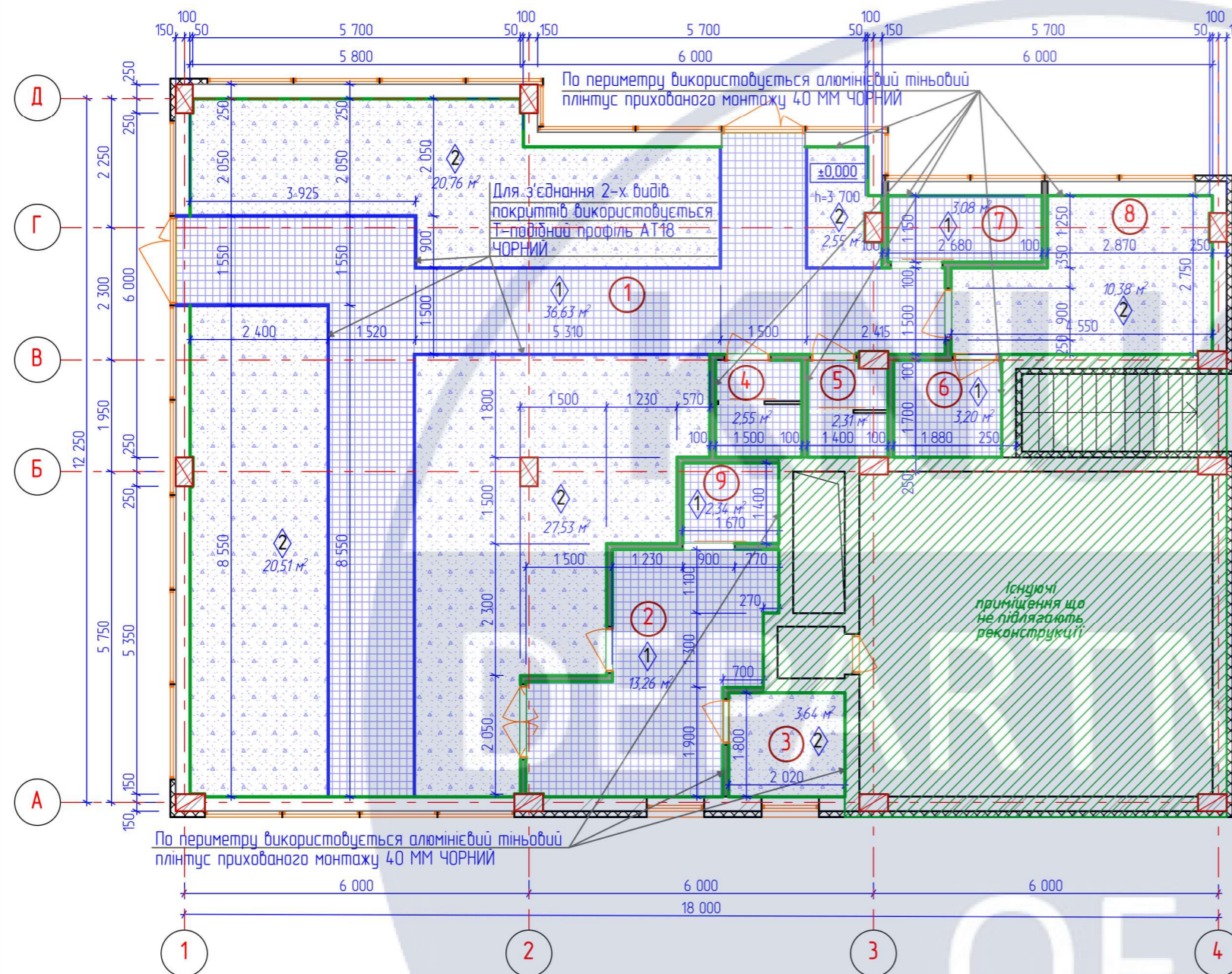
- Існуючі залізобетонні конструкції
- Існуючі приміщення що не підлягають реконструкції
- Існуючі цегляні стіни та перегородки
- Позиційний маркер приміщення
- Проемовні гіпсокартонні перегородки
- Отвір що підлягає закладенню
- Позиційний маркер заповнення дверних отворів

Примітки:

- Загальні данні дивитись аркуш 1.
- Схема влаштування перегородок дивитись аркуш 3.

КНУБА 022 Дизайн 2024 ДН-20-1 КР					
Зм.	Кіл.ч.	Аркуш	№ Док.	Підп.	Дата
Розробив	Бережнюк К.О.				
Перевірів	Третяк О.В.				
Н. Контроль					
Дизайн крафтового бару				Стадія	Аркуш
ПЛАН МОНТАЖУ НА ВІДМ. ±0,000, М1:100				АВР	Аркушів
				5	25
				КНУБА	

ПЛАН ПІДЛОГИ НА ВІДМ. ±0,000, М1:100



Матеріали підлоги

Туп 1

Плитка Allore Group Soft Slate Grey F PC R Sugar 60x120 см



Туп 2

Епоксидна наливна підлога для бетону Plastall™



Алюмінієвий тінювий плінтус прихованого монтажу 40 ММ ЧОРНИЙ

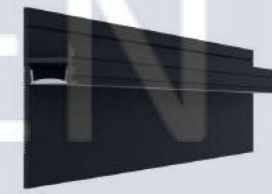
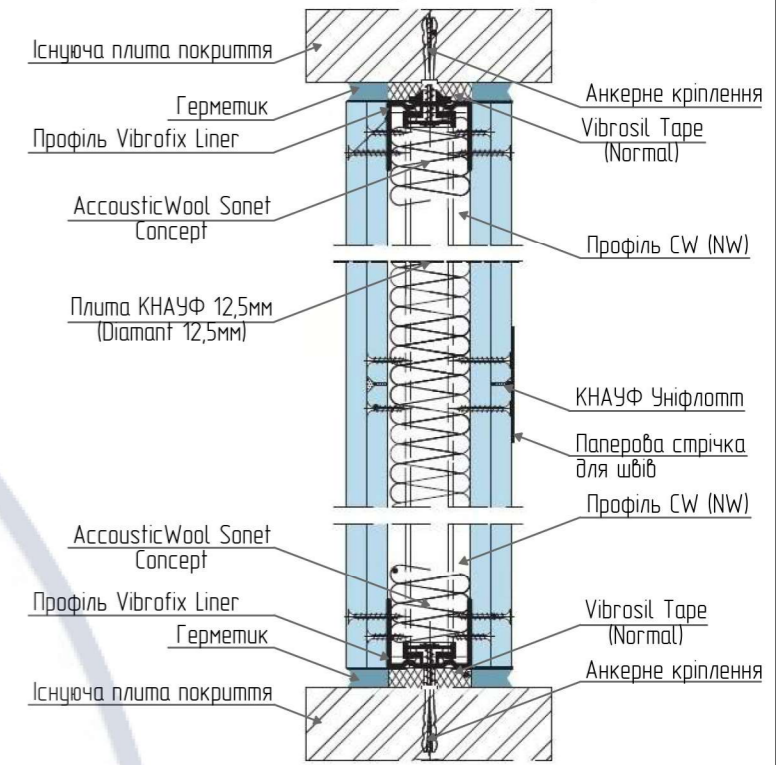


Схема влаштування перегородок



Т-подібний профіль АТ18 ЧОРНИЙ



Умовні позначення :

- Існуючі залізобетонні конструкції
- Існуючі приміщення що не підлягають реконструкції
- Існуючі цегляні стіни та перегородки
- Проемовні гіпсокартонні перегородки
- Позиційний маркер типу підлоги
- Позиційний маркер приміщення
- Місця монтажу алюмінієвого тінювого плінтусу прихованого монтажу.
- Місця монтажу Т-подібного профіля для з'єднання 2-х типів покриття

Примітки:

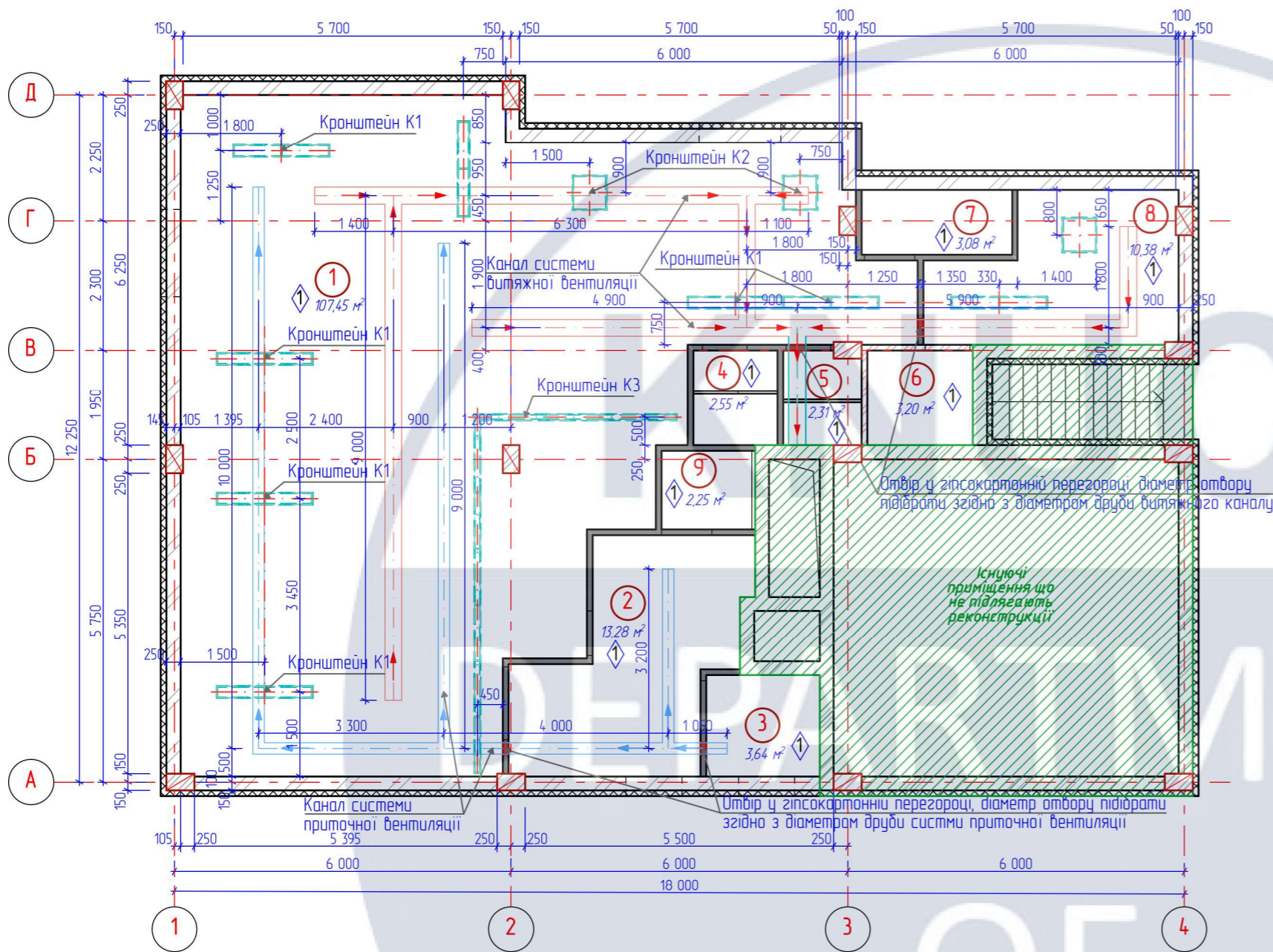
1. Загальні данні дивитись аркуш 1.
2. Експлікація приміщень дивитись аркуш 4.

Експлікація підлоги на відм. ±0,000

Найменування приміщення	Тип підлоги	Схема підлоги	Опис конструкції елементів підлоги	Площа, м ²
1,2,4,5,6,7	1		1.Плитка Allore Group Soft Slate Grey F PC R Sugar 60x120 см 2.Клей для плитки по типу Ceresit CM11 3. Гідроізоляція полімерна по типу Ceresit CR 90 CRYSTALISER 4.Грунтовка глибокопроникаюча Ceresit СТ-17 5. Існуюча З/Б плита	63,37
1,3,8	2		1.Епоксидна наливна підлога для бетону Plastall™ 2. Гідроізоляція полімерна по типу Ceresit CR 90 CRYSTALISER 3.Грунтовка глибокопроникаюча Ceresit СТ-17 4. Існуюча З/Б плита	85,37

КНУБА 022 Дизайн 2024 ДН-20-1 КР					
Зм.	Ключ.	Аркуш	№ Док.	Підп.	Дата
Розробив	Бережняк К.О.				
Перевірів	Третяк О.В.				
Н. Контроль					
Дизайн крафтового бару				Стадія	Аркуш
ПЛАН ПІДЛОГИ НА ВІДМ. ±0,000, М1:100				АВР	6
				Аркушів	25
				КНУБА	

ПЛАН СТЕЛІ НА ВІДМ. +3,700, М1:100



Кронштейн 1
1700x200мм



Кронштейн 2
1700x200мм



Кронштейн 3
6400x3600мм



Покриття тип 1



Експлікація стелі на відм. +3,700

Найменування приміщення	Тип підлоги	Схема стелі	Опис конструкції елементів стелі	Площа, м ²
1,2,3,4,5,6,7,8,9	1		1. Існуюча З/Б плита 2. Грунтовка глибокопроникаюча Ceresit СТ-17 3. Гідроізоляція полімерна по типу Ceresit CR 90 CRYSTALISER 4. Шпаклівка Кнауф HP FINISH	148,14

Примітки:

- Загальні данні дивитись аркуш 1.
- Експлікація приміщень дивитись аркуш 4.
- Деаметр та висоту вентканалів виконати згідно рекомендаціям виробника вентиляційного обладнання.
- Кронштейни для кріплення освітлювальних приладів індивідуального виготовлення згідно заданих розмірів.
- Місце розташування та висоту нижнього елемента для кріплення освітлювальних приладів уточнити після встановлення вентканалів.

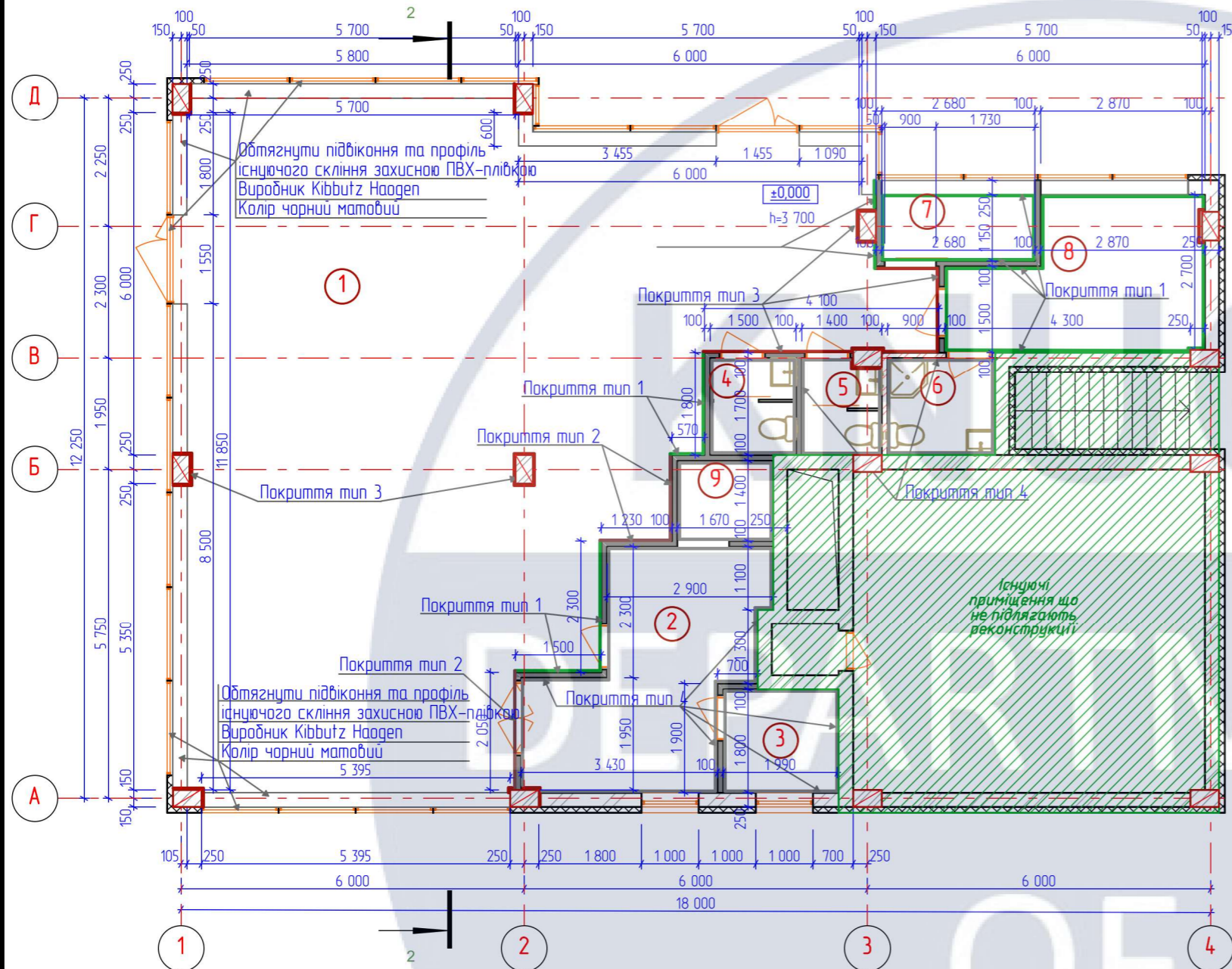
Умовні позначення:

- Існуючі залізобетонні конструкції
- Існуючі цегляні стіни та перегородки
- Проєтовні гіпсокартонні перегородки
- Позиційний маркер типу стелі
- Існуючі приміщення що не підлягають реконструкції
- Позиційний маркер приміщення
- Канал системи приточної вентиляції та напрям руху повітряних потоків
- Канал системи витяжної вентиляції та напрям руху повітряних потоків

КНУБА 022 Дизайн 2024 ДН-20-1 КР					
Зм.	Кіл.ч.	Аркуш	№ Док.	Підп.	Дата
Розробив	Бережняк К.О.				
Перевірив	Третяк О.В.				
Н. Контроль					
Дизайн крафтового бару				Стадія	Аркуш
ПЛАН СТЕЛІ НА ВІДМ. +3,700, М1:100				АВР	7
				Аркушів	25
				КНУБА	

ПЛАН СТІНОВОГО ОЗДОБЛЕННЯ НА ВІДМ. ±0,000, М1:100

Експлікація елементів конструкцій стін до плану приміщень на відм. ±0,000, М1:100



Номер прим-ня	Позначення	Найменування та технічна характеристика	Од. вим.	Кіл-ть	Прим.
1	2	3	3	4	5
1	Покриття тип 1	Штукатурка декоративна Двокомпонентний закріплюючий лак KLAR LAK Колір- прозорий матовий	м ²	19.83	
	Покриття тип 2	Рейки Drevoch wp-country-select Морилка-колір "Вільха"	м ²	14.3	
	Покриття тип 3	Рейки Drevoch wp-country-select Морилка-колір "Чорне дерево"	м ²	70.04	
2	Покриття тип 4	Плитка 15*30 Wynn Blank	м ²	41.14	
3	Покриття тип 4	Плитка 15*30 Wynn Blank	м ²	9.67	
4	Покриття тип 4	Плитка 15*30 Wynn Blank	м ²	7.64	
5	Покриття тип 3	Рейки Drevoch wp-country-select Морилка-колір "Чорне дерево"	м ²	2.2	
	Покриття тип 4	Плитка 15*30 Wynn Blank	м ²	4.55	
6	Покриття тип 4	Плитка 15*30 Wynn Blank	м ²	10.1	
7	Покриття тип 4	Плитка 15*30 Wynn Blank	м ²	18.51	
8	Покриття тип 4	Штукатурка декоративна Двокомпонентний закріплюючий лак KLAR LAK Колір- прозорий матовий	м ²	36.61	
9	Покриття тип 4	Плитка 15*30 Wynn Blank	м ²	6,53	

Умовні позначення :

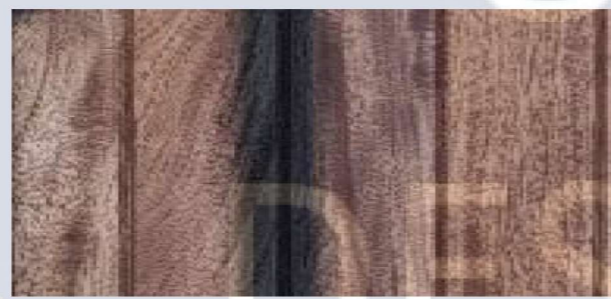
- Існуючі залізобетонні конструкції
- Покриття стін та перегородок. Тип 1
- Існуючі цегляні стіни та перегородки
- Покриття стін та перегородок. Тип 2
- Проевні гіпсокартонні перегородки
- Покриття стін, перегородок та колон. Тип 3
- Існуючі приміщення що не підлягають реконструкції
- Покриття стін та перегородок. Тип 4
- Позичійний маркер приміщення

Примітки :

- Загальні данні дивитись аркуш 1.
- Експлікація приміщень дивитись аркуш 4.



Покриття тип 1



Покриття тип 2



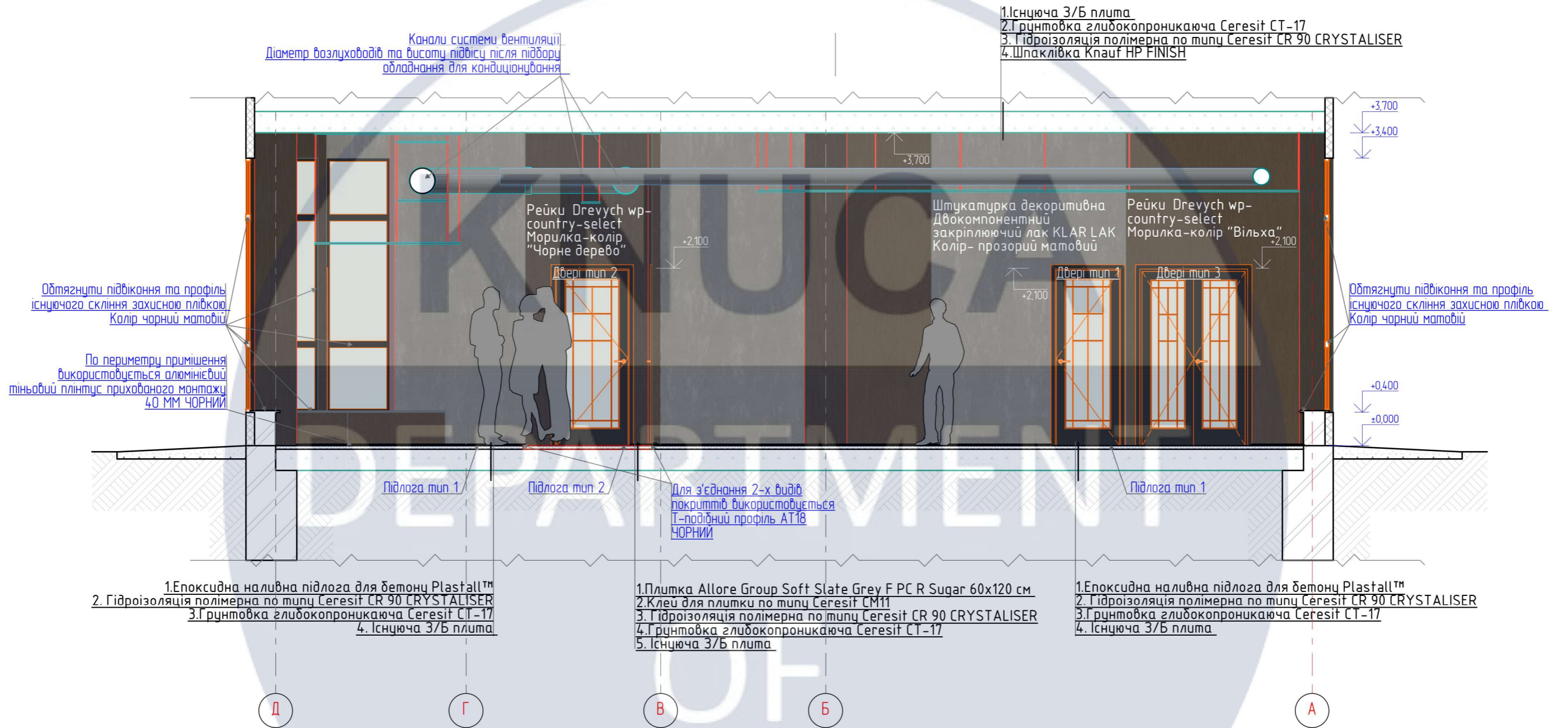
Покриття тип 3



Покриття тип 4

Зм.						КНУБА 022 Дизайн 2024 ДН-20-1 КР					
Зм.	Кіл-ч.	Аркуш	№ Док.	Підп.	Дата	Дизайн крафтового бару			Стадія	Аркуш	Аркушів
Розробив	Бережняк К.О.								АВР	8	25
Перевірів	Третяк О.В.					ПЛАН СТІНОВОГО ОЗДОБЛЕННЯ НА ВІДМ. ±0,000, М1:100			КНУБА		
Н. Контроль											

Розріз 2-2 М1:50



Умовні позначення:

- Існуючі залізобетонні конструкції
- Існуючі плити перекриття
- Покриття підлоги. Тип 1
- Покриття підлоги. Тип 2
- Покриття стін та перегородок. Тип 1
- Покриття стін та перегородок. Тип 2
- Покриття стін, перегородок та колон. Тип 3

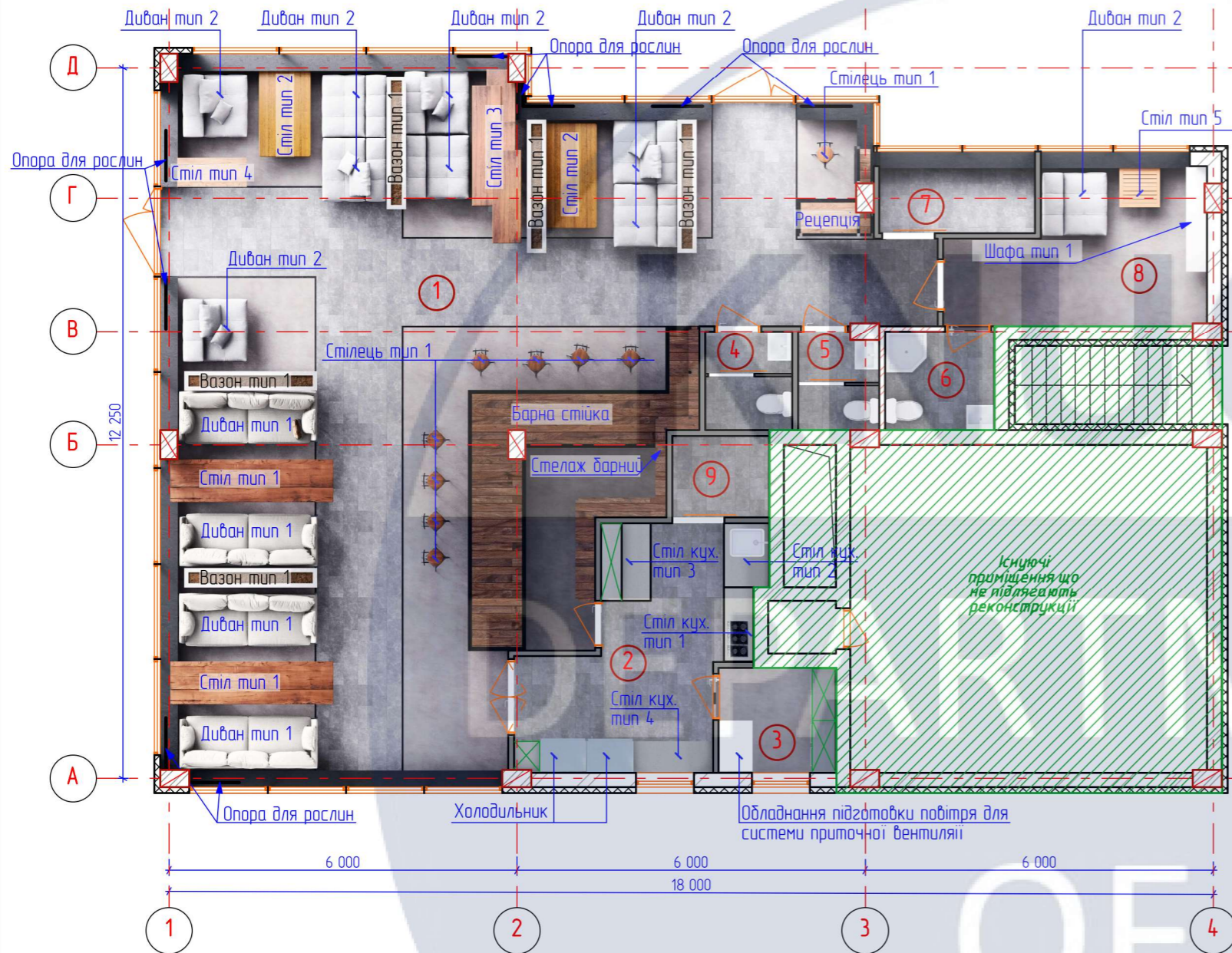
Примітки:

1. Загальні данні дивитись аркуш 1.
2. Експлікація приміщень дивитись аркуш 4.
3. Конструкція стін та перегородок дивитись аркуш 4.
4. План підлоги дивитись аркуш 5.
5. План стілі та розташування вентканалів і кронштейнів для кріплення освітлювальних приладів дивитись аркуш 6.

КНУБА 022 Дизайн 2024 ДН-20-1 КР					
Зм.	Кіл.ч.	Аркуш	№ Док.	Підп.	Дата
Розробив	Бережняк К.О.				
Перевірив	Третяк О.В.				
Н. Контроль					
Дизайн крафтового бару					
Розріз 2-2					
			Стадія	Аркуш	Аркушів
			АВР	9	25
КНУБА					

ПЛАН ПРИМІЩЕННЯ З РОСТАШУВАННЯМ МЕБЛІВ ТА ОБЛАДНАННЯ НА ВІДМ. ±0,000, М1:100

Експлікація до плану приміщення з розташуванням меблів та обладнання на відм. ±0,000, М1:100

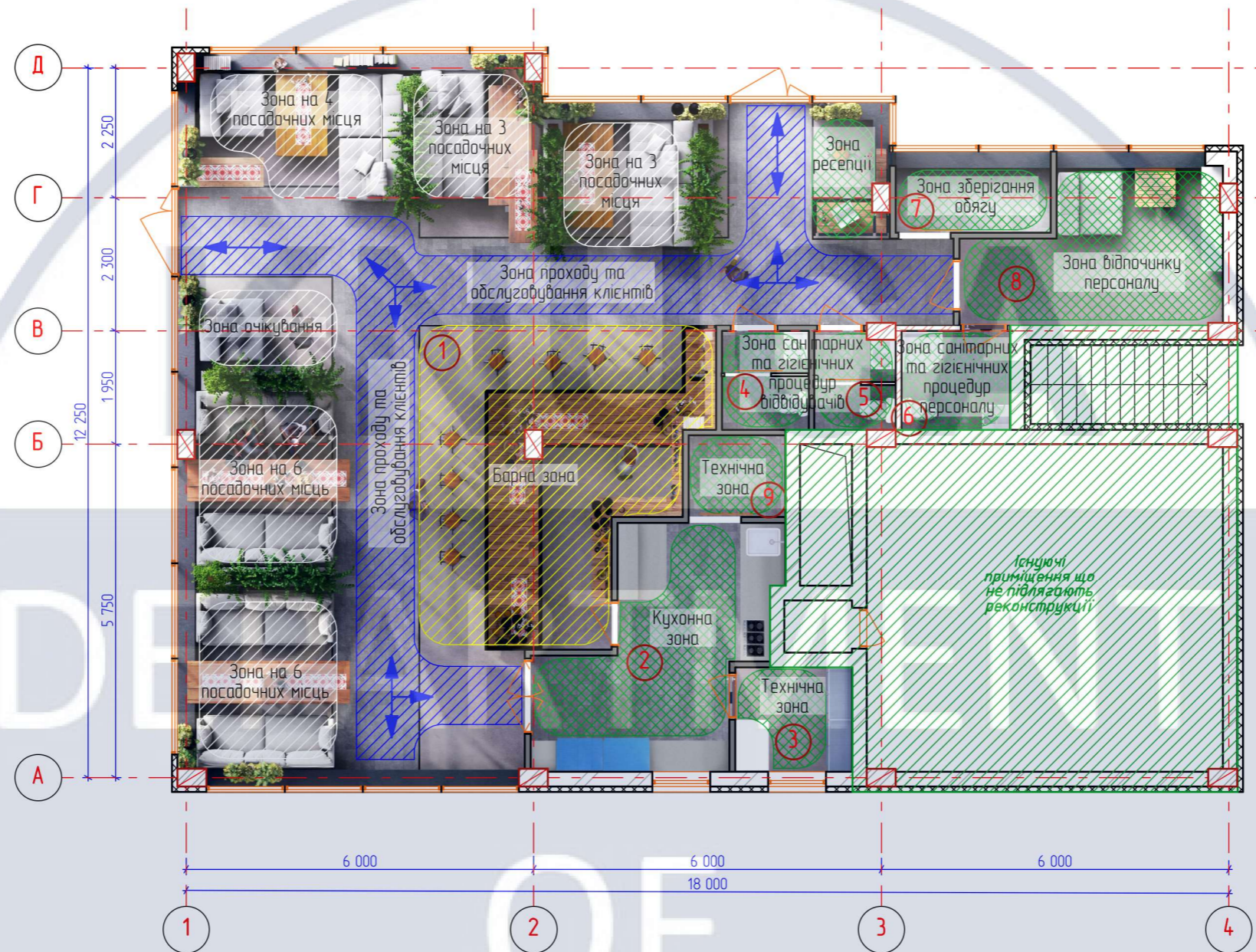


Номер прим-ня	Позначення	Найменування та технічна характеристика	Од. вим.	Кіл-ть	Прим.
1	2	3	3	4	5
	Барна стійка	Індивідуального виготовлення	шт	1	
	Стелаж барний	Індивідуального виготовлення	шт	1	
	Стілець тип 1	Індивідуального виготовлення	шт	9	
	Диван тип 1	SOFYNO Скай сірий	шт	4	
	Диван тип 2	MOSS Тканина "Ельда" сіра	шт	8	
	Стіл тип 1	Індивідуального виготовлення	шт	2	
	Стіл тип 2	Індивідуального виготовлення	шт	2	
	Стіл тип 3	Індивідуального виготовлення	шт	1	
	Стіл тип 4	Індивідуального виготовлення	шт	1	
	Вазон тип 1	Індивідуального виготовлення	шт	5	
	Рецепція	Індивідуального виготовлення	шт	1	
	Опора для рослин	Індивідуального виготовлення	шт	9	
2	Стіл кухонний тип 1	DSTO	шт	1	
	Стіл кухонний тип 2	DSTO	шт	1	
	Стіл кухонний тип 3	DSTO	шт	1	
	Стіл кухонний тип 4	DSTO	шт	1	
	Холодильник	Нуркан HKN-GX650TN INOX	шт	2	
8	Диван тип 2	MOSS Тканина "Ельда" сіра	шт	1	
	Шафа тип 1	Індивідуального виготовлення	шт	1	
	Стіл тип 5	Індивідуального виготовлення	шт	1	

OF DESIGN

КНУБА 022 Дизайн 2024 ДН-20-1 КР					
Зм.	Кіл.ч.	Аркуш	№ Док.	Підп.	Дата
Розробив	Бережняк К.О.				
Перевірів	Третяк О.В.				
Н. Контроль					
Дизайн крафтового бару				Стадія	Аркуш
План приміщення з розташуванням меблів та обладнанням				АВР	10
				Аркушів	25
				КНУБА	

ПЛАН ЗОНУВАННЯ ТА ПЕРЕМІЩЕННЯ НА ВІДМ. ±0,000, М1:100



Умовні позначення :

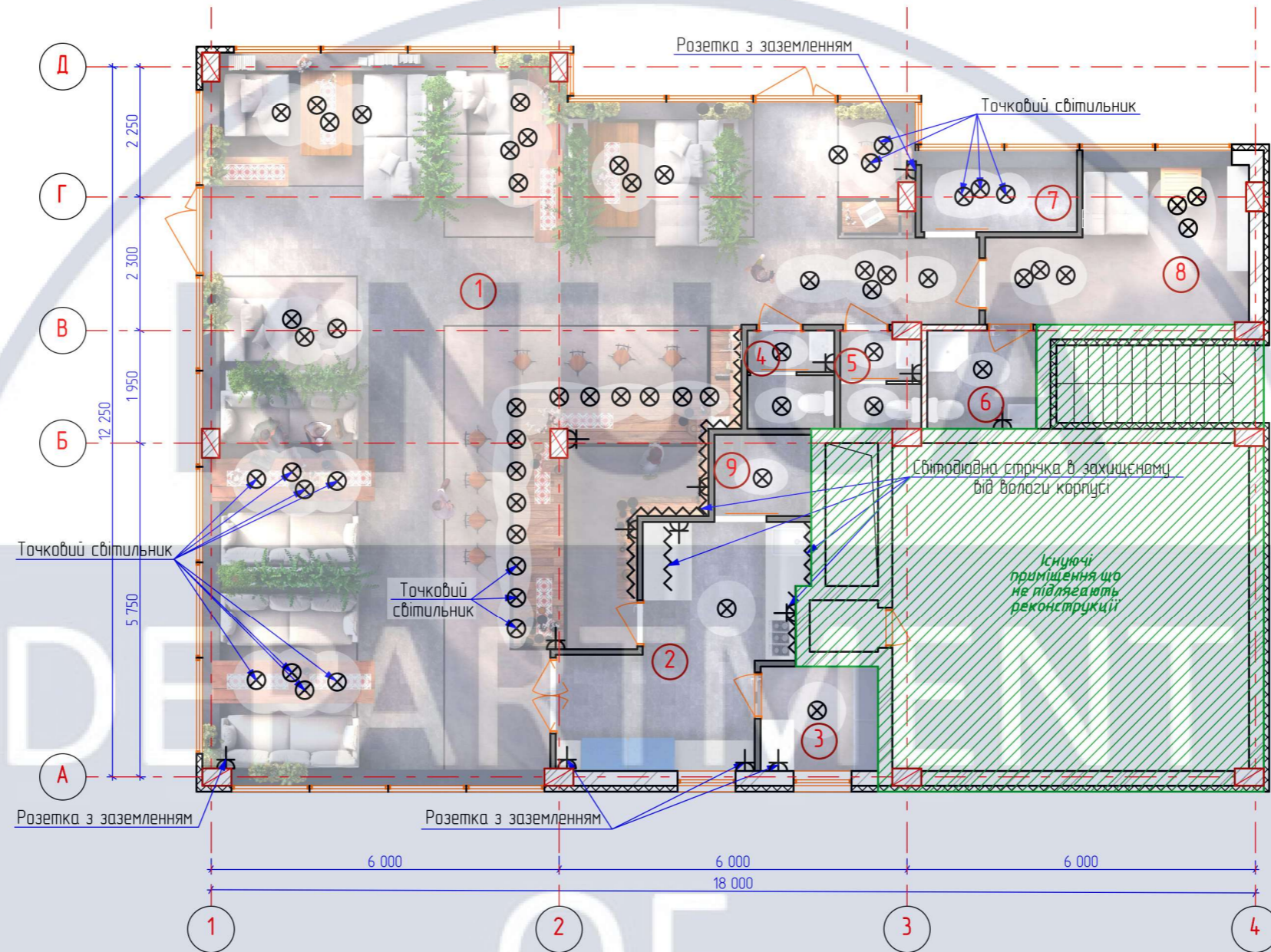
- Барна зона
- Зона проходу та обслуговування клієнтів
- Зона відвідувачів
- Зона персоналу та технічних приміщень
- Існуючі приміщення що не підлягають реконструкції
- 1 - Позиційний маркер приміщення

Примітки:

1. Загальні данні дивитись аркуш 1.
2. Експлікація приміщень дивитись аркуш 4.

						КНУБА 022 Дизайн 2024 ДН-20-1 КР				
Зм.	Кіл.ч.	Аркуш	№ Док.	Підп.	Дата	Дизайн крафтового бару		Стадія	Аркуш	Аркушів
Розробив	Бережнюк К.О.	Перевірів	Третяк О.В.					АВР	11	25
Н. Контроль						ПЛАН ЗОНУВАННЯ ТА ПЕРЕМІЩЕННЯ НА ВІДМ. ±0,000, М1:100		КНУБА		

ПЛАН ОСВІТЛЕННЯ НА ВІДМ. ±0,000, М1:100



Умовні позначення :

- Існуючі приміщення що не підлягають реконструкції
- Точковий світильник
- Світлодіодна стрічка
- Розетка з заземленням
- Існуючі приміщення що не підлягають реконструкції
- Позиційний маркер приміщення

Примітки:

1. Загальні дані дивитись аркуш 1.
2. Експлікація приміщень дивитись аркуш 4.
3. Кількість розеток узгодити після підбору електричного обладнання та отримання точки підключення.
4. Кількість освітлюючих приладів узгодити після монтажу електричного обладнання та меблів.
5. Прокладання кабельканалів для провоки освітлення відбувається після монтажу вентиляційних каналів і виконується по кронштейнах вентканалів

						КНУБА 022 Дизайн 2024 ДН-20-1 КР			
Зм.	Кіл.ч.	Аркуш	№ Док.	Підп.	Дата	Дизайн крафтового б'ару	Стадія	Аркуш	Аркушів
Розробив			Бережняк К.О.				АВР	12	25
Перевірів			Третяк О.В.			ПЛАН ОСВІТЛЕННЯ ТА РОЗЕТОК НА ВІДМ. ±0,000, М1:100	КНУБА		
Н. Контроль									

Барна стійка



Виробник
індивідуального виготовлення

Габаритні розмір и
5600x4000x900(h)MM

Матеріал и
Труда 50x50x2, дерево, лак, ПВХ-Плівка

Оздоблення
LED- страічка, Петриківський розпис

Диван тип 1



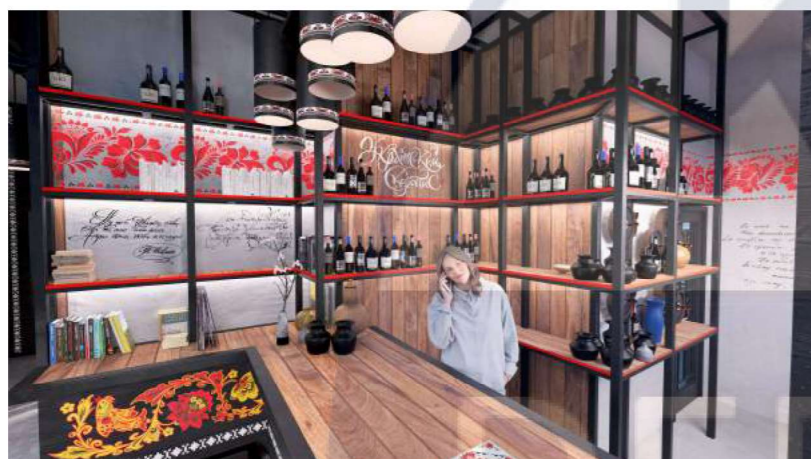
Виробник
SOFYNO

Габаритні розмір и
2800x750x750(h)MM

Матеріал и
Тканина сіра

Оздоблення

Стелаж барний



Виробник
індивідуального виготовлення

Габаритні розмір и
4750x2150x3700(h)MM

Матеріал и
Труда 50x50x2, дерево, лак, ПВХ-Плівка

Оздоблення
LED- страічка, Петриківський розпис

Стіл тип 1



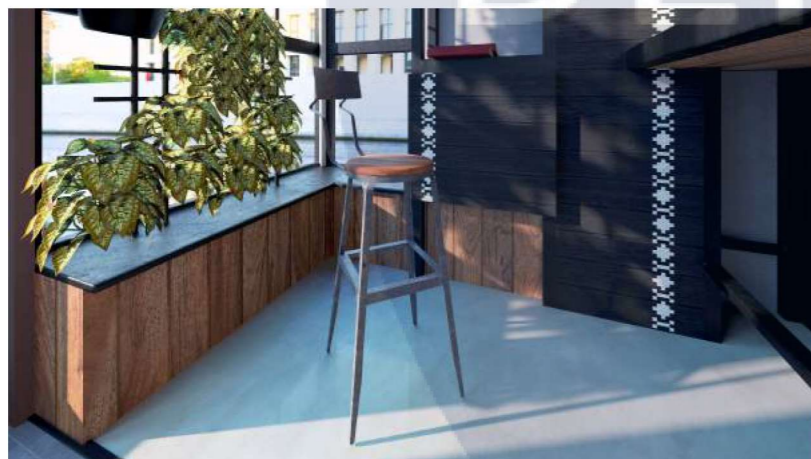
Виробник
індивідуального виготовлення

Габаритні розмір и
5600x4000x900(h)MM

Матеріал и
Дерево, лак

Оздоблення

Стілець тип 1



Виробник
індивідуального виготовлення

Габаритні розмір и
500x500x1200(h)MM

Матеріал и
Метал, дерево, лак,

Оздоблення

Вазон тип 1



Виробник
індивідуального виготовлення

Габаритні розмір и
2300x350x900(h)MM

Матеріал и
Труда металева 25x25x2,5, гіпс

Оздоблення

Примітки:

1. Загальні данні дивитись аркуш 1.
2. Експлікація приміщень дивитись аркуш 4.
3. План приміщення з розташуванням меблів та обладнанням дивись аркуш 9.

						КНУБА 022 Дизайн 2024 ДН-20-1 КР			
Зм.	Кіл.ч.	Аркуш	№ Док.	Підп.	Дата	Дизайн крафтового бару	Стадія	Аркуш	Аркушів
Розробив		Бережняк К.О.					Опис меблів. Аркуш 1	АВР	13
Перевірів		Третяк О.В.				КНУБА			
Н. Контроль									

Стіл тип 2



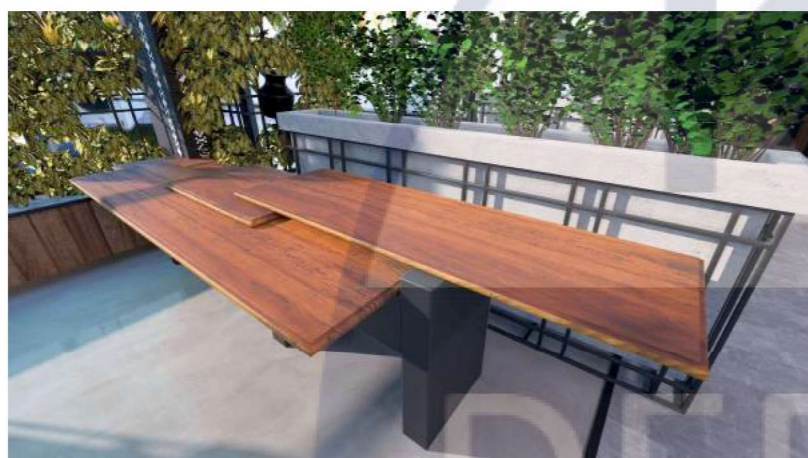
Виробник
індивідуального виготовлення

Габаритні розмір и
1500x900x400(h)MM

Матеріал и
Дерево, лак

Оздоблення

Стіл тип 3



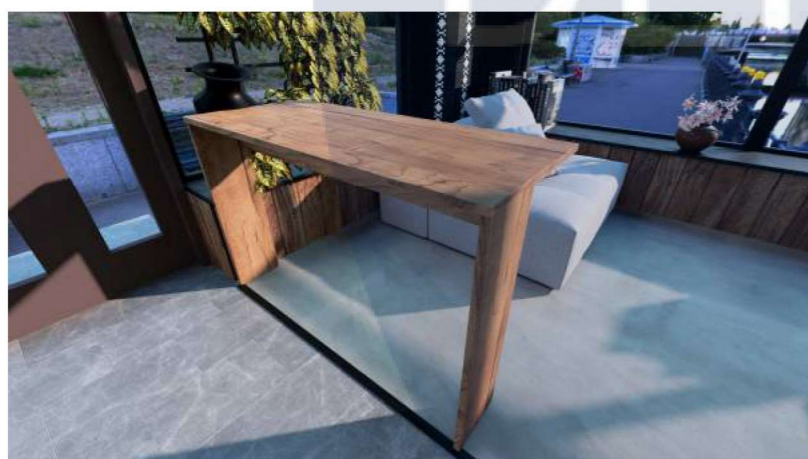
Виробник
індивідуального виготовлення

Габаритні розмір и
3000x900x900(h)MM

Матеріал и
Дерево, лак

Оздоблення

Стіл тип 1



Виробник
індивідуального виготовлення

Габаритні розмір и
1200x520x900(h)MM

Матеріал и
Дерево, лак

Оздоблення

Диван тип 2



Виробник
MOSS

Габаритні розмір и
1500x1500x750(h)MM

Матеріал и
Тканина сіра

Оздоблення

Рецепція



Виробник
індивідуального виготовлення

Габаритні розмір и
1550x1340x3700(h)MM

Матеріал и
Труда 50x50x2,5мм,МДФ- панель,ПВХ-Плівка

Оздоблення
LED- стрічка, Український орнамент

Опора для рослин



Виробник
індивідуального виготовлення

Габаритні розмір и
500x3300(h)MM

Матеріал и
Труда металева 25x25x2,5

Оздоблення

Примітки:

1. Загальні данні дивитись аркуш 1.
2. Експлікація приміщень дивитись аркуш 4.
3. План приміщення з розташуванням меблів та обладнанням дивись аркуш 9.

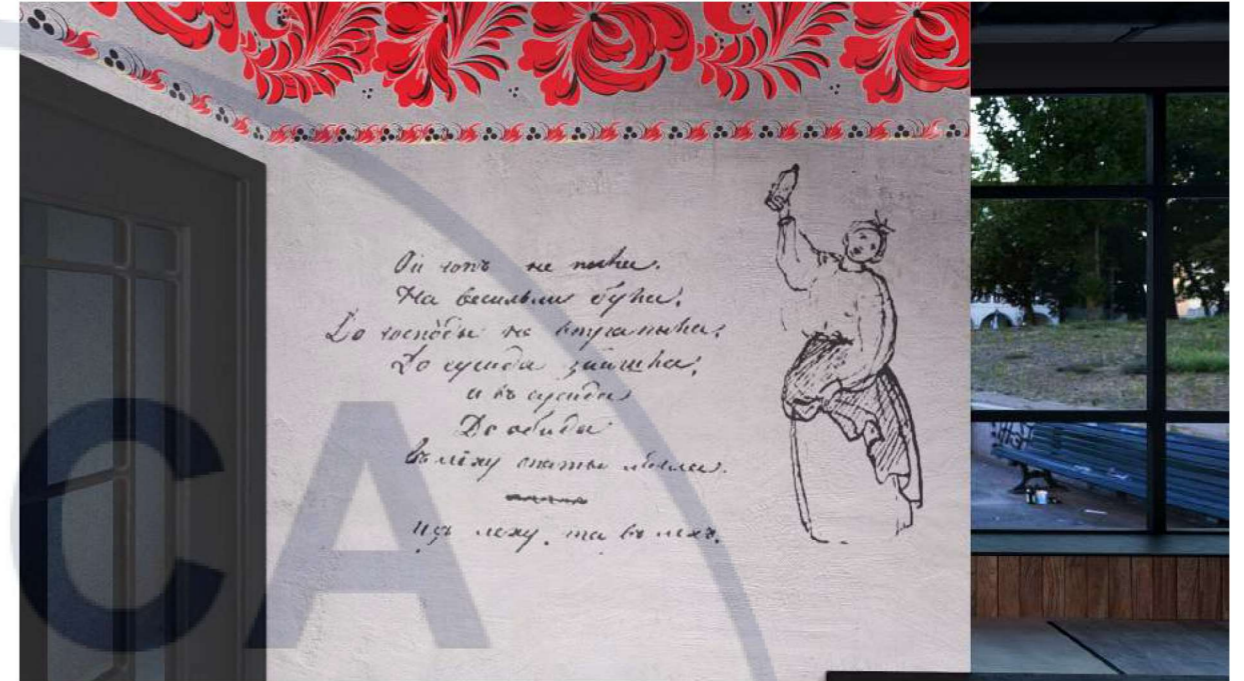
						КНУБА 022 Дизайн 2024 ДН-20-1 КР			
Зм.	Кіл.уч.	Аркуш	№ Док.	Підп.	Дата	Дизайн крафтового бару	Стадія	Аркуш	Аркушів
Розробив		Бережняк К.О.					АВР	14	25
Перевірив		Третяк О.В.							
Н. Контроль									
Опис меблів. Аркуш 2							КНУБА		

Український скоропис



Напис виконаний в стилі "Українського скоропису".
Місце розташування – Барна зона.

Сторінка з щоденника Т.Г.Шевченка



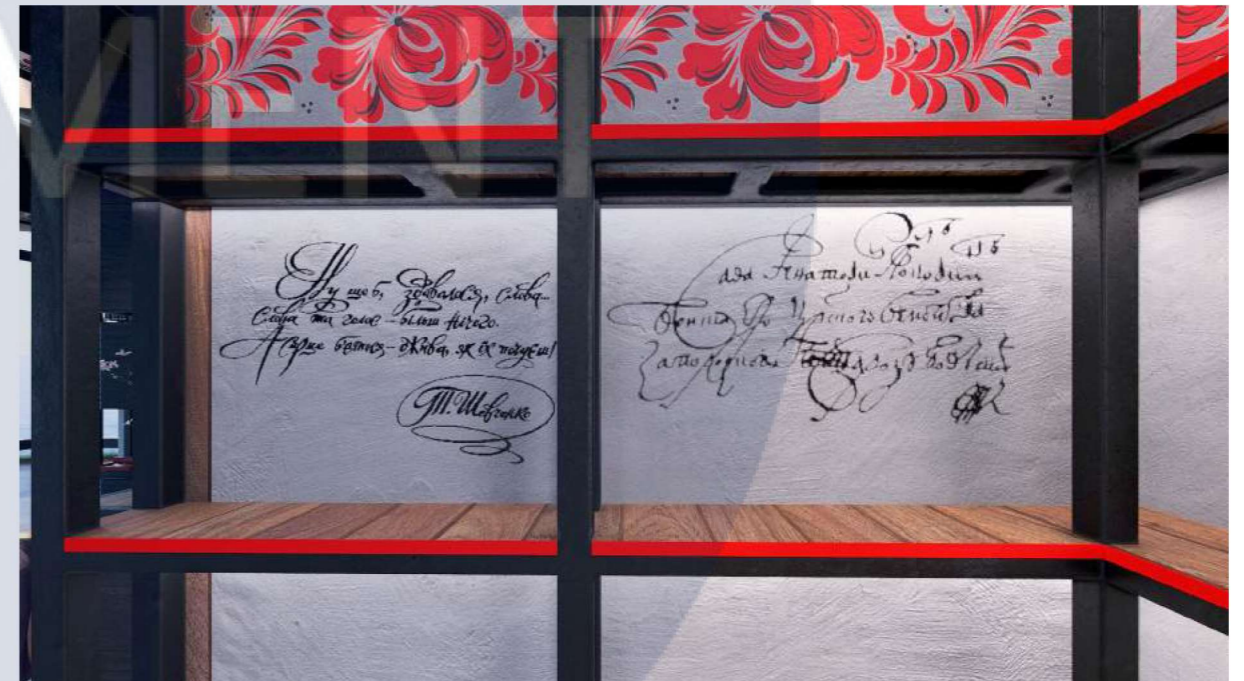
Сторінка з щоденника Т.Г.Шевченка виконана маркером.
Місце розташування – Барна зона.

Петриківський розпис



Візерунок виконаний у стилі "Петриківський розпис", виконаний акриловою фарбою.
Місце розташування – Барна зона.

Рукописи



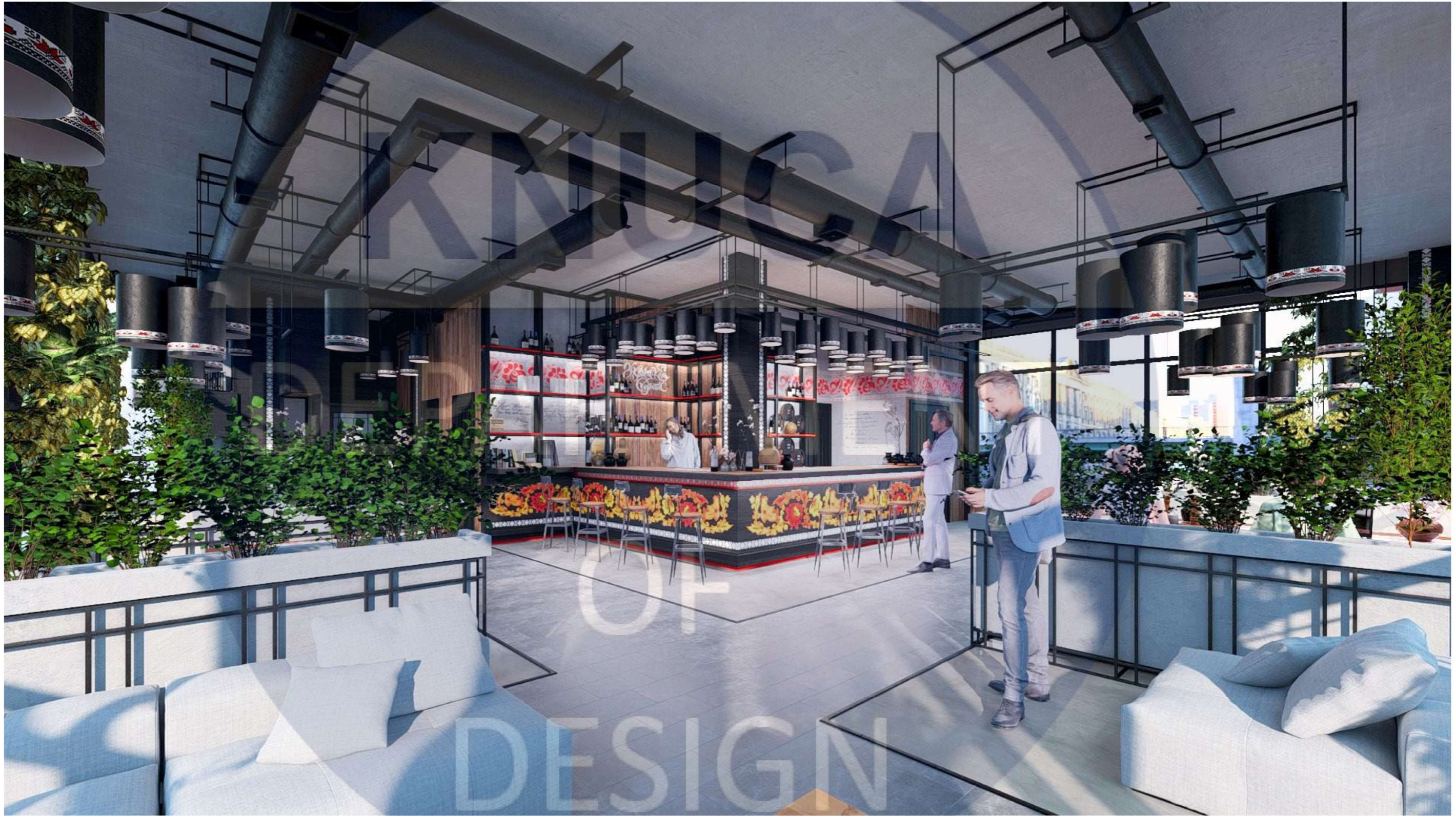
Зліва – Фрагмент рукопису Шевченка Т. Г.
12 сторінка поеми «Мар'яна-черниця»
Справа – Напис виконаний в стилі "Українського скоропису"
Виконані маркером. Місце розташування – Барна зона.

						КНУБА 022 Дизайн 2024 ДН-20-1 КР			
Зм.	Кіл.чл.	Аркуш	№ Док.	Підп.	Дата	Дизайн крафтового бару	Стадія	Аркуш	Аркушів
Розробив		Бережняк К.О.					АВР	15	25
Перевірів		Третяк О.В.							
Н. Контроль						Елементи декору. Аркуш 1	КНУБА		

Візуалізація 1



Візуалізація 1



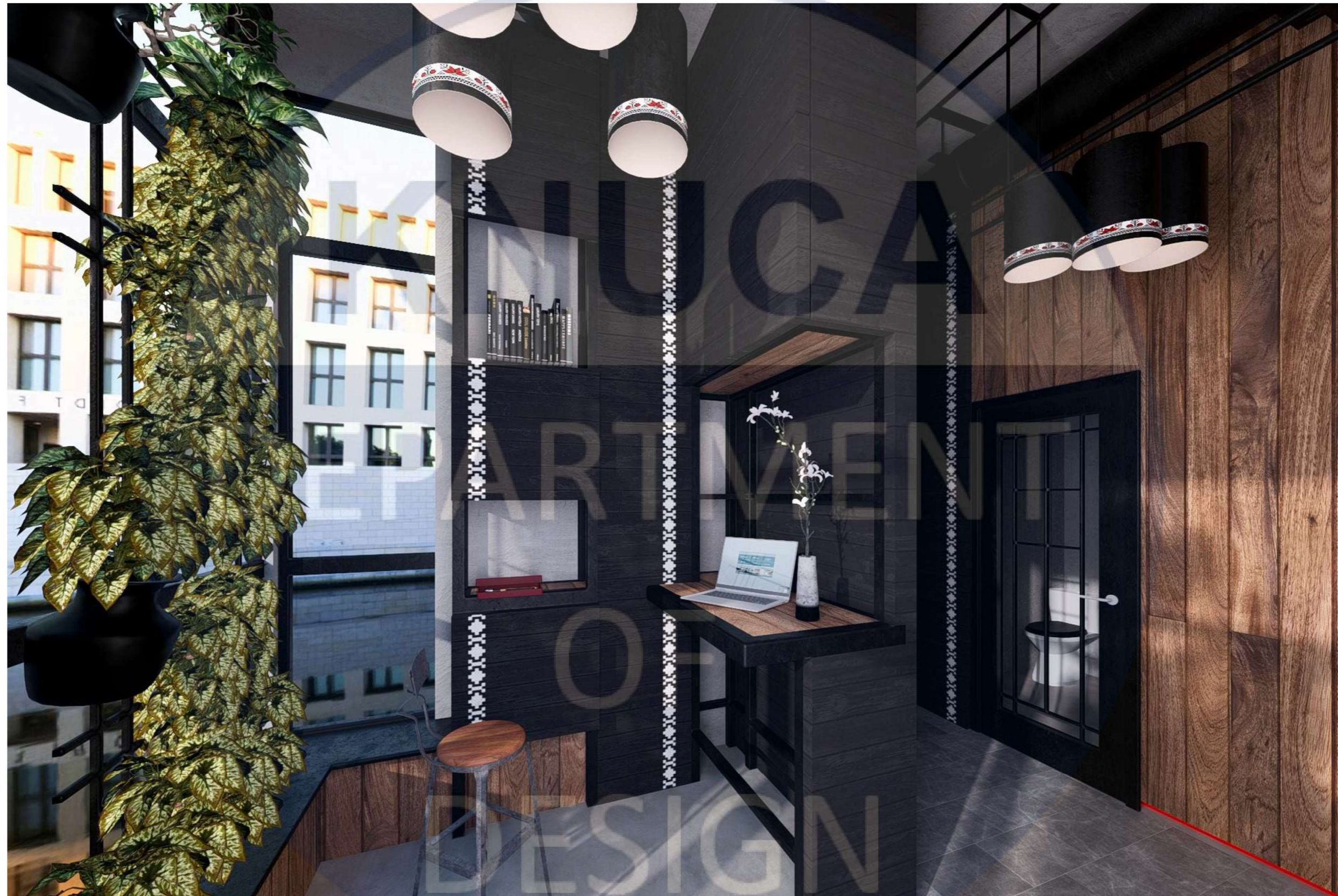
Візуалізація 1



Візуалізація 1



Рецепція



Вид спереду



Рецепція
Вид сбоку



Вид ззаду



						КНУБА 022 Дизайн 2024 ДН-20-1 КР			
Зм.	Кіл.ч.	Аркуш	№ Док.	Підп.	Дата	Дизайн крафтового б'ару	Стадія	Аркуш	Аркушів
Розробив			Бережняк К.О.				АВР	22	25
Перевірів			Третяк О.В.			Рецепція виду	КНУБА		
Н. Контроль									

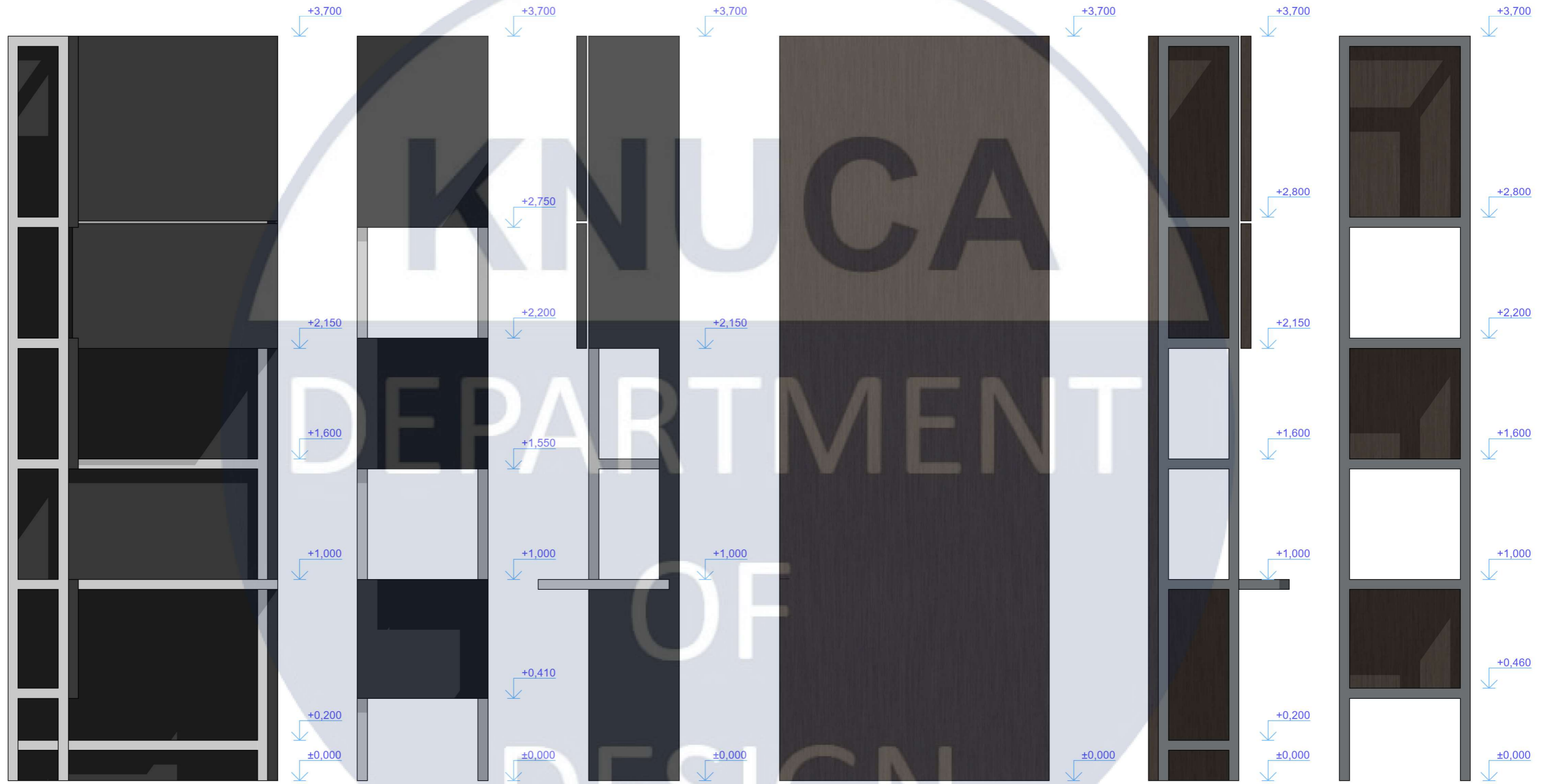
Рецепція
фасаду

Вид спереду

Вид сбоку

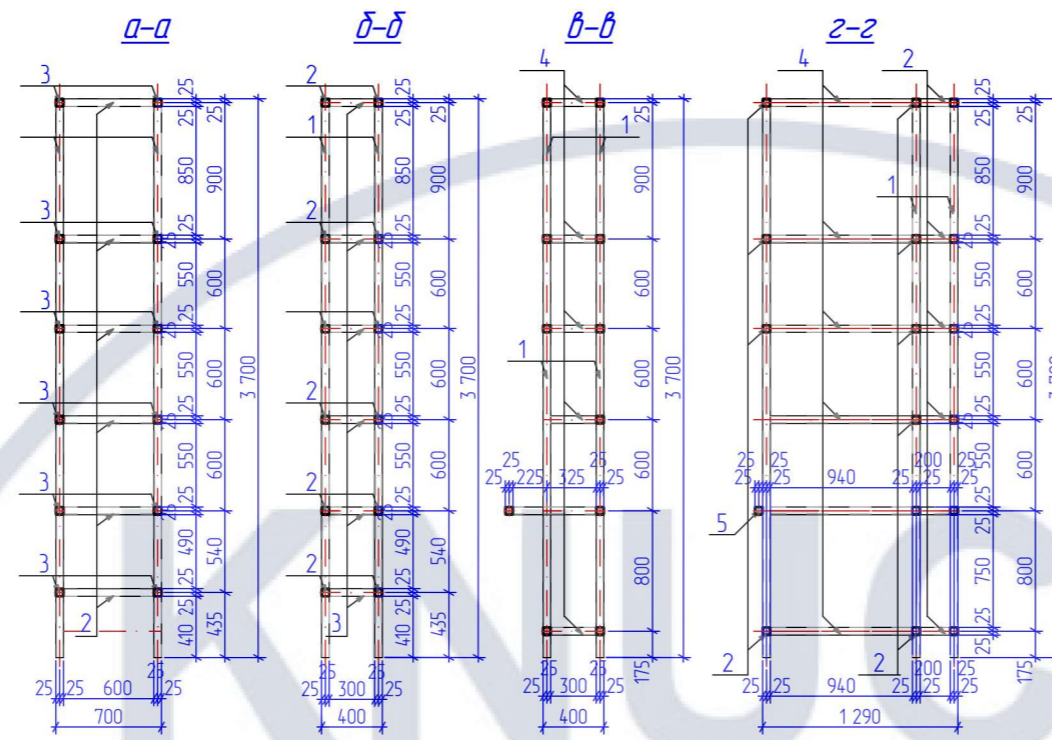
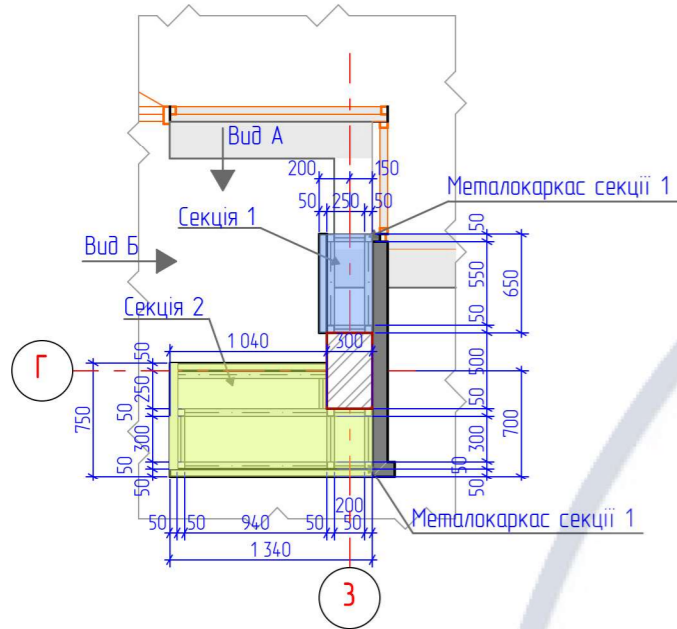
Вид сзаду

Вид сбоку



						КНУБА 022 Дизайн 2024 ДН-20-1 КР			
Зм.	Ключ.	Аркуш	№ Док.	Підп.	Дата	Дизайн крафтового б'ару	Стадія	Аркуш	Аркушів
Розробив	Бережняк К.О.						АВР	23	25
Перевірів	Третяк О.В.					Рецепція фасаду	КНУБА		
Н. Контроль									

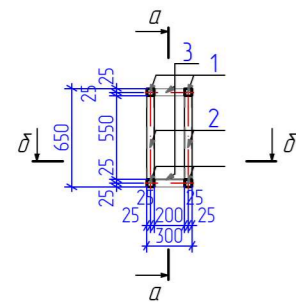
Схема влаштування рецепції на відм.
±0,000, М1:50



Специфікація до схеми влаштування рецепції

Позиція	Найменування та технічна характеристика	Масса	Кіл-ть.	Прим.
1	2	3	4	5
Секція 1				
Металокаркас секція 1				
1	ГОСТ 8639-82 Труба 50x50x2,5мм l=3.700	13,32	4	53,28
2	ГОСТ 8639-82 Труба 50x50x2,5мм l=550	1,98	12	23,76
3	ГОСТ 8639-82 Труба 50x50x2,5мм l=200	0,72	12	8,64
МДФ панелі				
П1	950x650		1	
П2	650x650		1	
П3	590x650		1	
Деталі				
	Підйомник механічний двостороній GTV DESIGN, хром		4	
Секція 2				
Металокаркас секція 2				
1	ГОСТ 8639-82 Труба 50x50x2,5мм l=3700	13,32	5	66,6
2	ГОСТ 8639-82 Труба 50x50x2,5мм l=300	1,08	15	16,2
3	ГОСТ 8639-82 Труба 50x50x2,5мм l=200	0,72	12	8,64
4	ГОСТ 8639-82 Труба 50x50x2,5мм l=940	3,39	5	16,95
5	ГОСТ 8639-82 Труба 50x50x2,5мм l=650	2,34	1	
6	ГОСТ 8639-82 Труба 50x50x2,5мм l=1000	3,6	1	
7	ГОСТ 8639-82 Труба 50x50x2,5мм l=1550	5,58	1	
МДФ панелі				
П4	900x1040		1	
П5	600x1040		1	
П6	3700x1340		1	
П7	3700x750			
Деталі				
	Підйомник механічний двостороній GTV DESIGN, хром		2	

Схема металокаркасу.
Секція 1 на відм.
+0,475; +0,975; +1,575;
+2,175; +2,775; +3,675

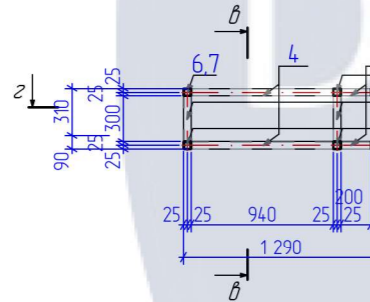


Металокаркас Ре цепції

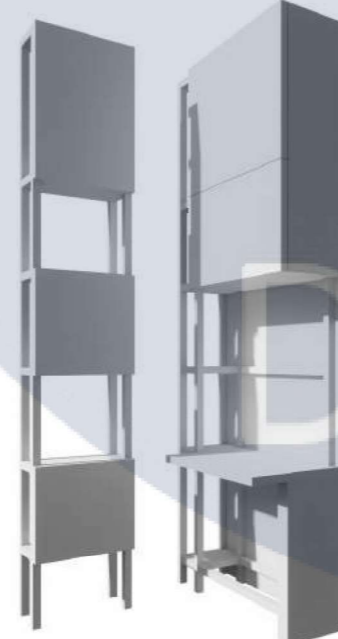


Металокаркас виготовлено з труби 50x50x2,5мм, з подальшим покриттям порошковою фарбою

Схема металокаркасу.
Секція 2 на відм.
+0,175; +2,195;
+2,775; +3,975



Оздоблення Ре цепції



Для оздоблення фасадів десепшн використовується МДФ – панелі 25мм, одтягнені ПВХ- плівкою

Схема металокаркасу.
Секція 2 на відм.
+0,925

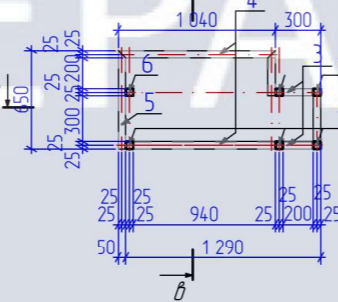
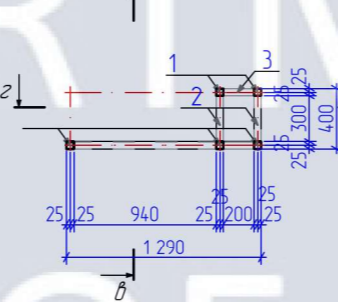


Схема металокаркасу.
Секція 2 на відм.
+1,575



КНУБА 022 Дизайн 2024 ДН-20-1 КР					
Зм.	Кіл.ч.	Аркуш	№Док.	Підп.	Дата
Розробив	Бережняк К.О.				
Перевірів	Третяк О.В.				
Н. Контроль					
Дизайн крафтового бару			Стадія	Аркуш	Аркушів
			АВР	24	25
Вузли. Специфікація			КНУБА		

Ергономічна схема M1:20

Вид збоку

Вид спереду



						КНУБА 022 Дизайн 2024 ДН-20-1 КР			
Зм.	Ключ.	Аркуш	№ Док.	Підп.	Дата	Дизайн крафтового б'ару	Стадія	Аркуш	Аркушів
Розробив	Бережняк К.О.						АВР	25	25
Перевірів	Третяк О.В.					Ергономічна схема M1:20	КНУБА		
Н. Контроль									