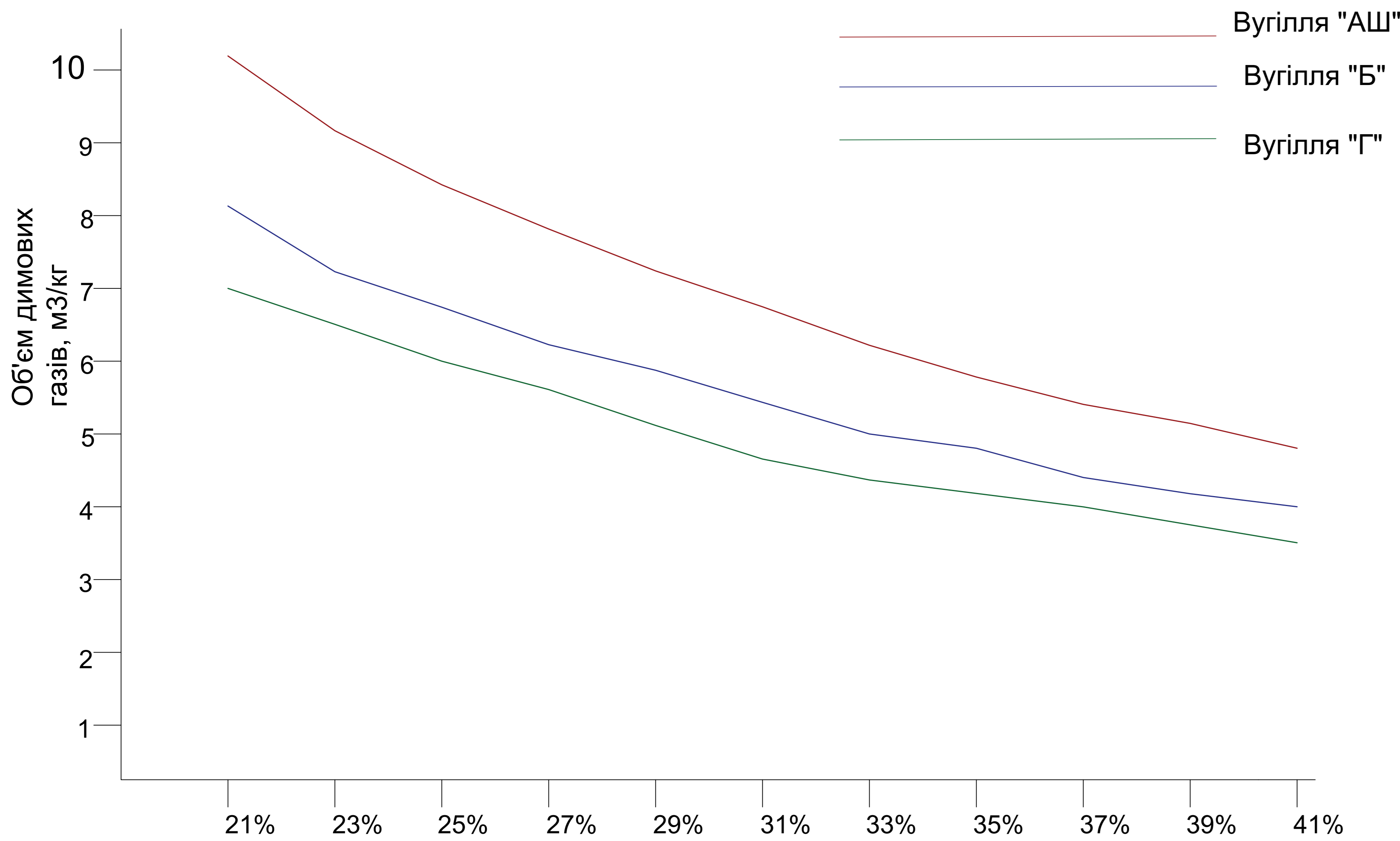
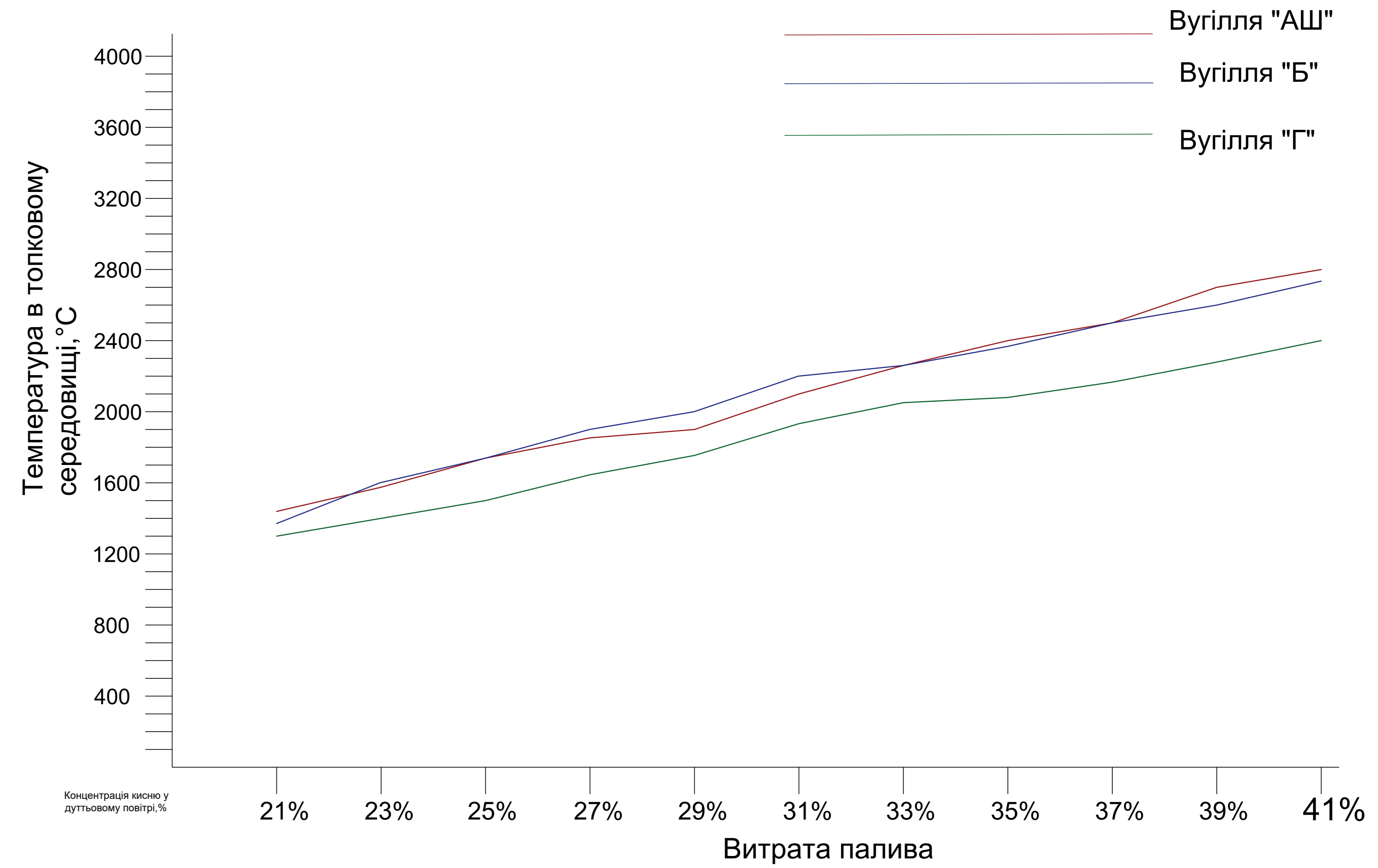


Результат дослідження збагачення дуттьового повітря киснем

Об'єм розрахункових димових газів



Температура горіння в топковому середовищі



Вугілля марки АШ

Q_{hp} - 30 Дж/кг

C - 85%

H - 2%

O - 2%

N - 1%

S - 0,7%

A - 5,3%

W - 4%

V_г - 4%

Вугілля марки Б

Q_{hp} - 15 Дж/кг

C - 60%

H - 4%

O - 15%

N - 1%

S - 1,5%

A - 7%

W - 11,5%

V_г - 35%

Вугілля марки Г

Q_{hp} - 25 Дж/кг

C - 57%

H - 4%

O - 8%

N - 1%

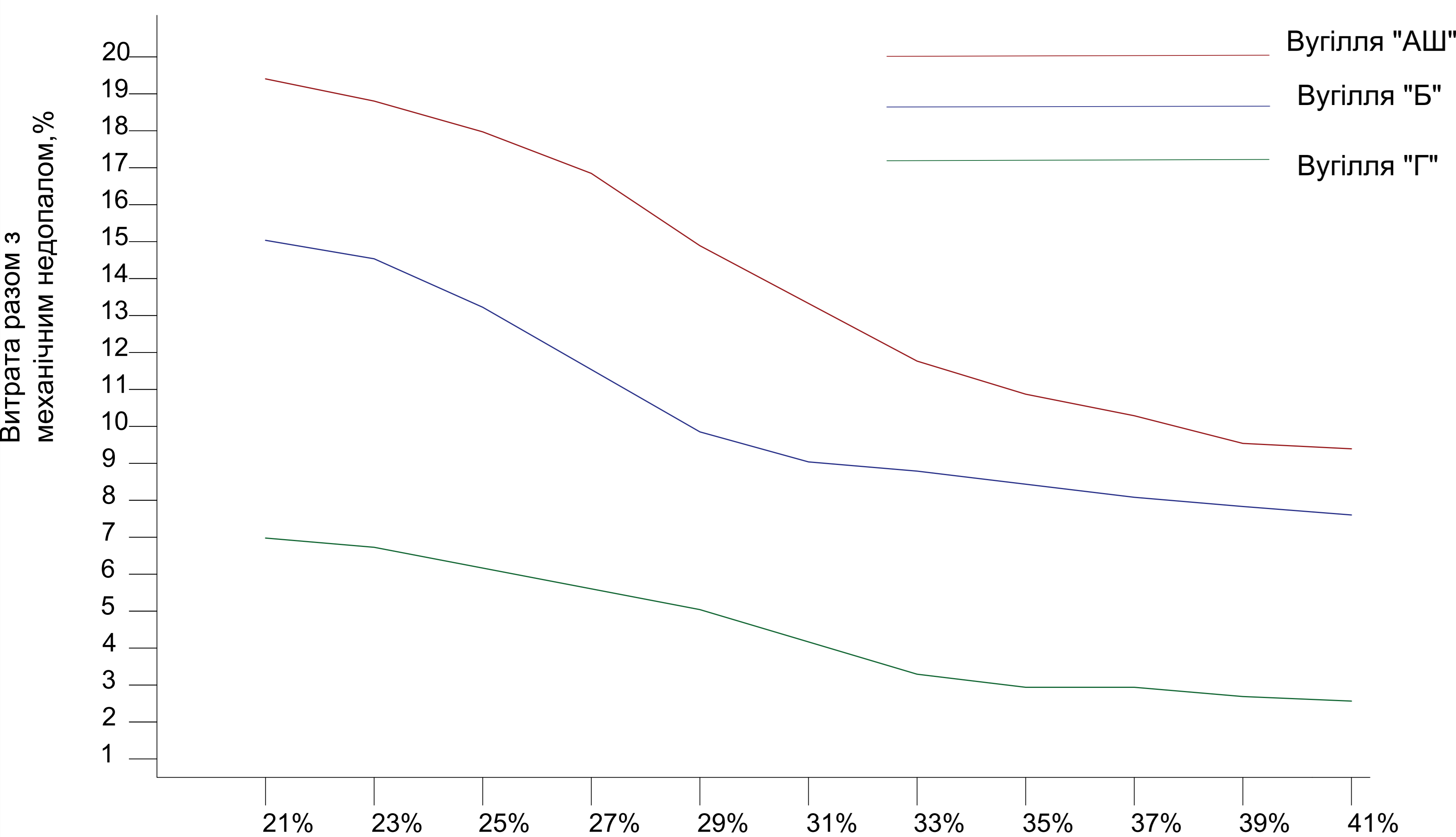
S - 1%

A - 15%

W - 14%

V_г - 42%

Втрата від механічного недопалу



Питома витрата палива

