

*Міністерство освіти і науки України
Київський національний університет будівництва і архітектури*

АТЕСТАЦІЙНА РОБОТА МАГІСТРА

На тему:

«Містобудівна оцінка якості житлового середовища в історичній місцевості Липки в м. Києві.»

Виконала: ст. групи зМБГ-22

Стеблецька Ю.Ю.

Керівник:

Лісниченко С.В.

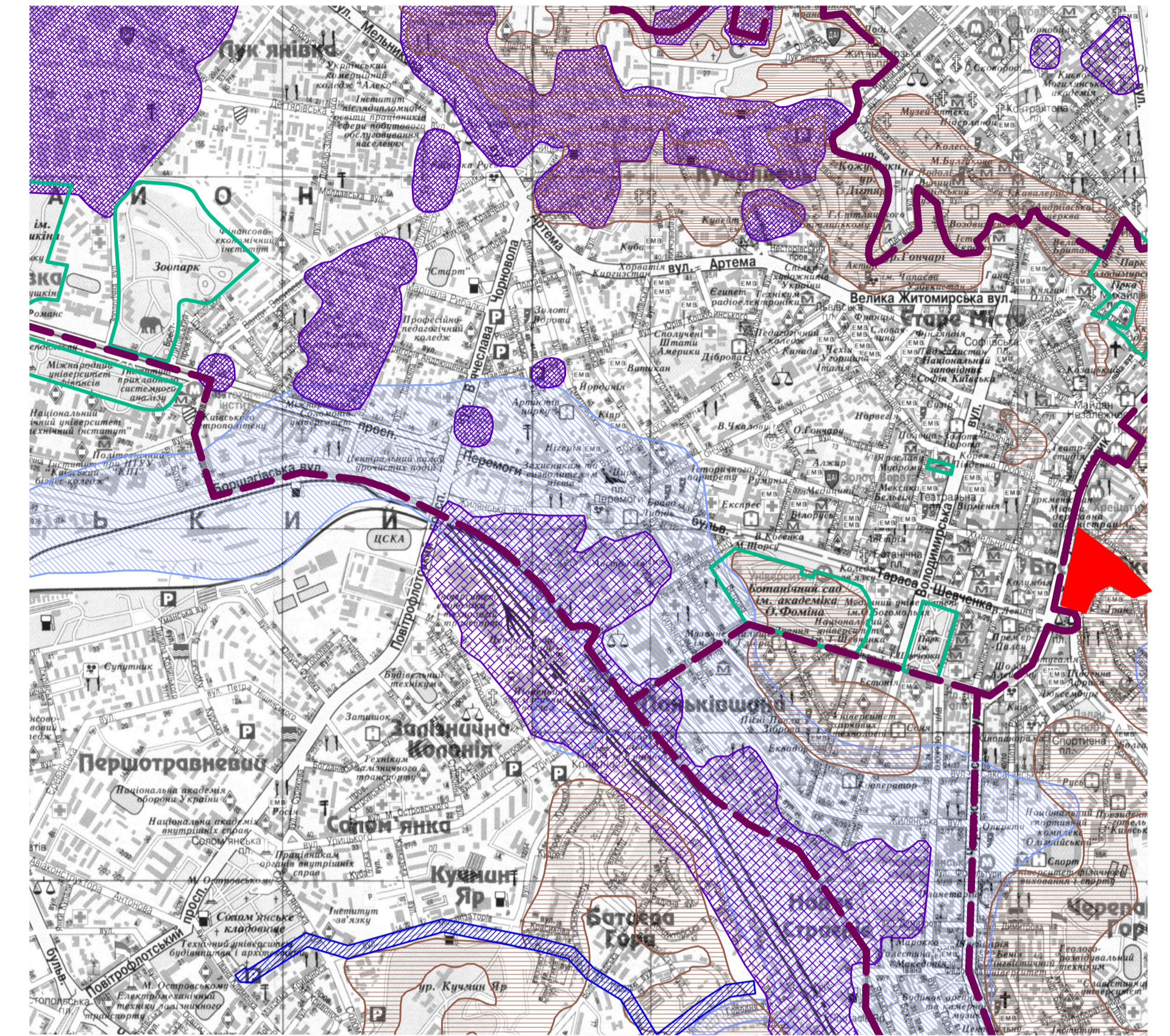
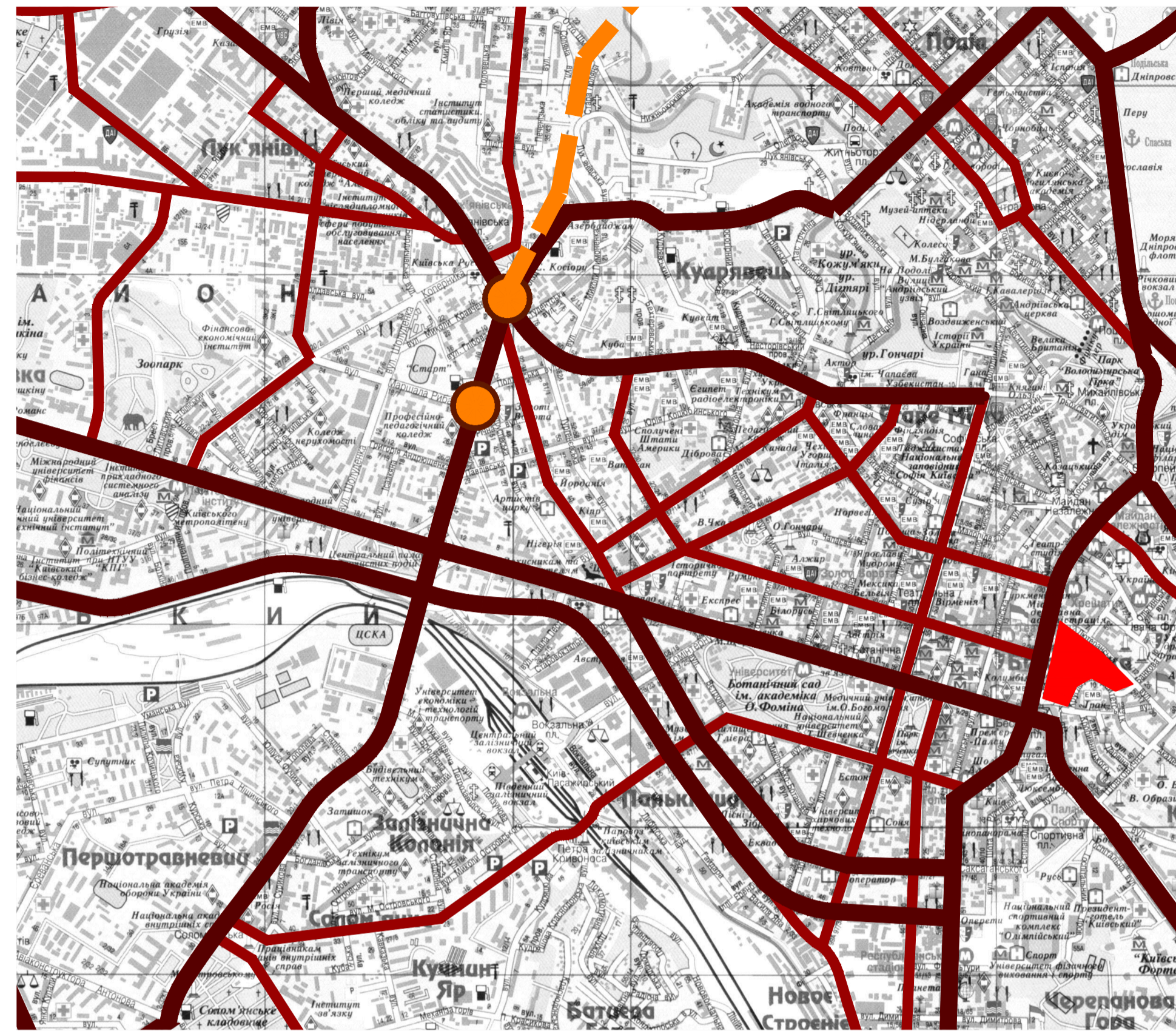
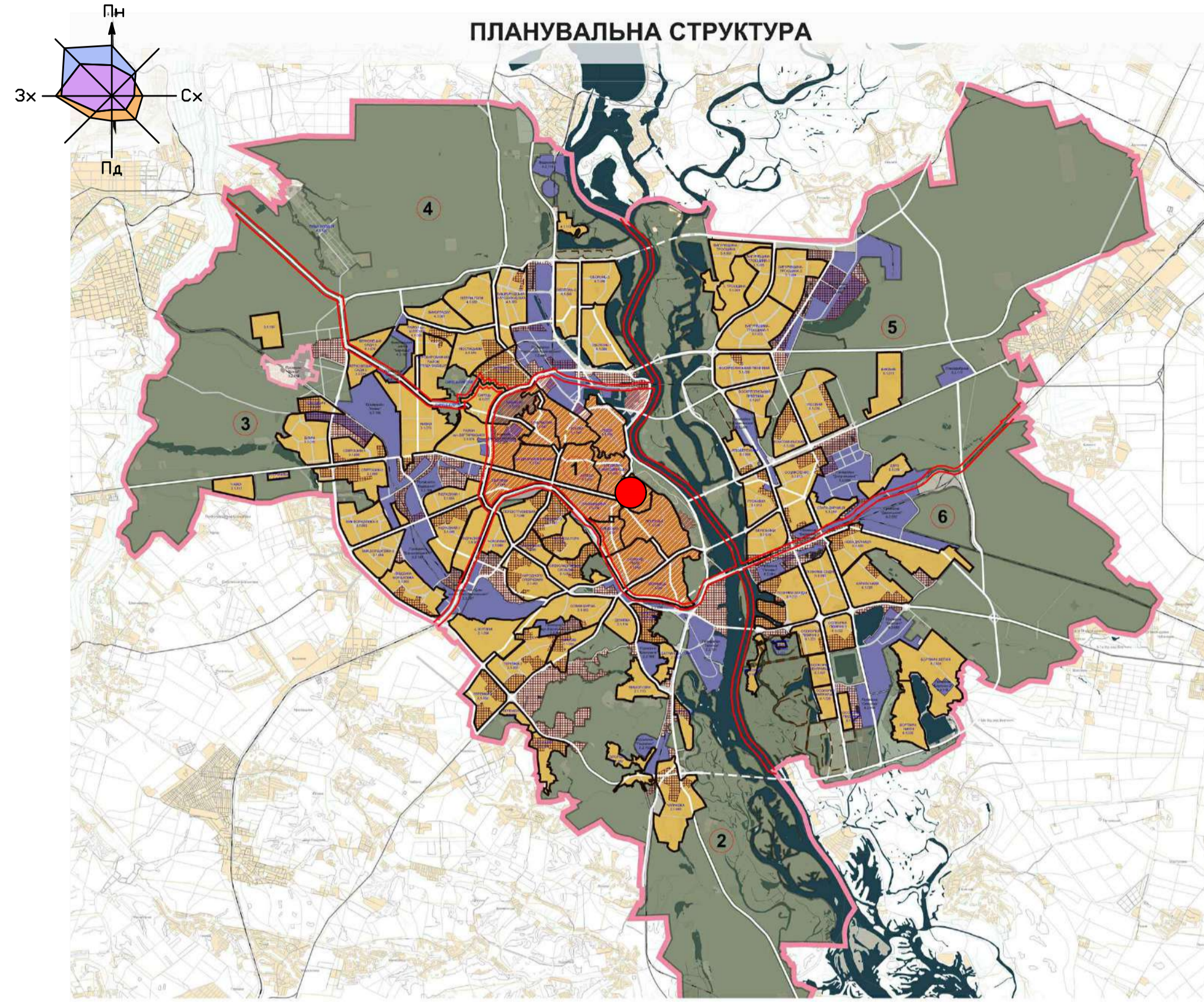
Київ 2023р

Ситуаційний план

Положення території проектування на генеральному плані м. Києва

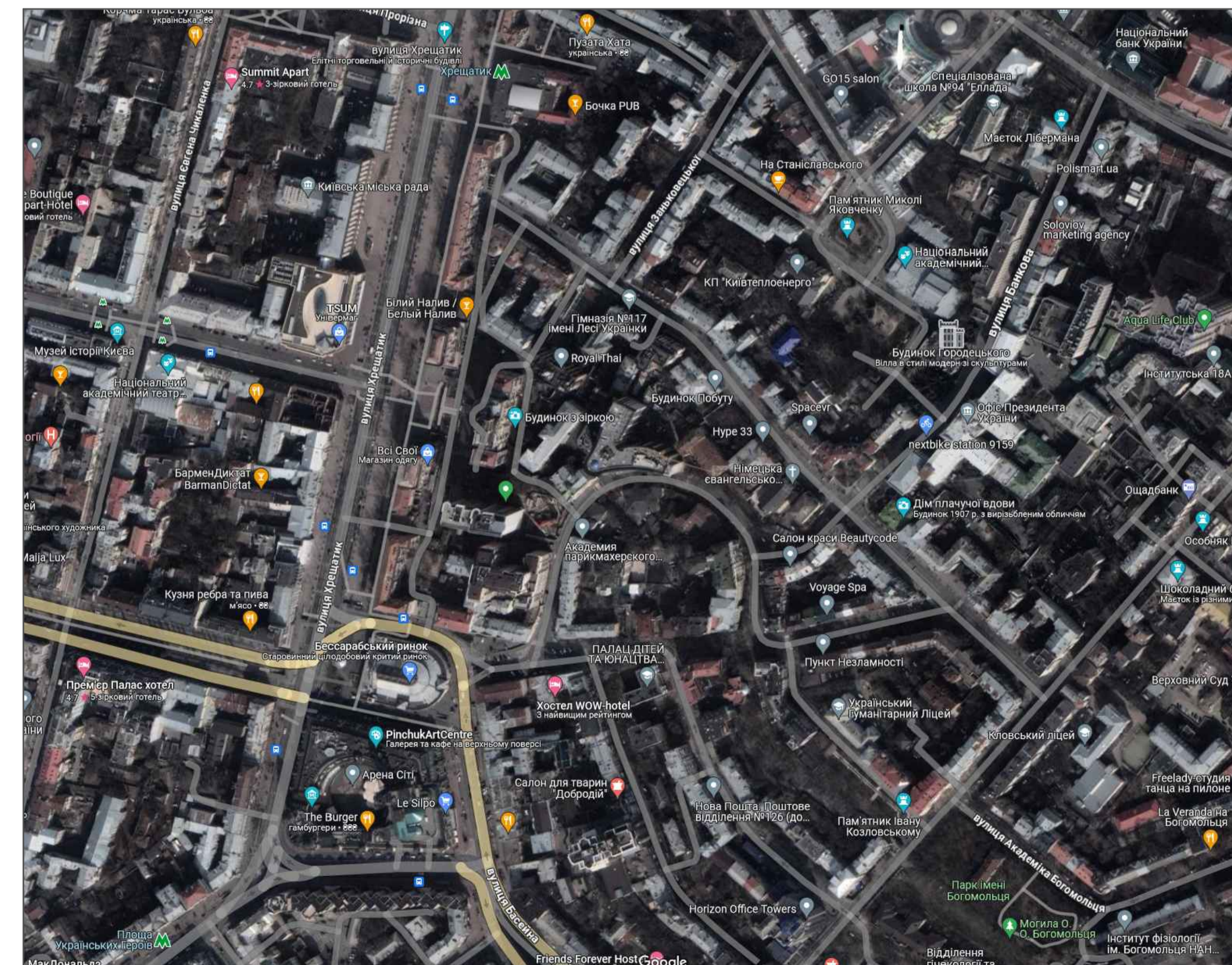
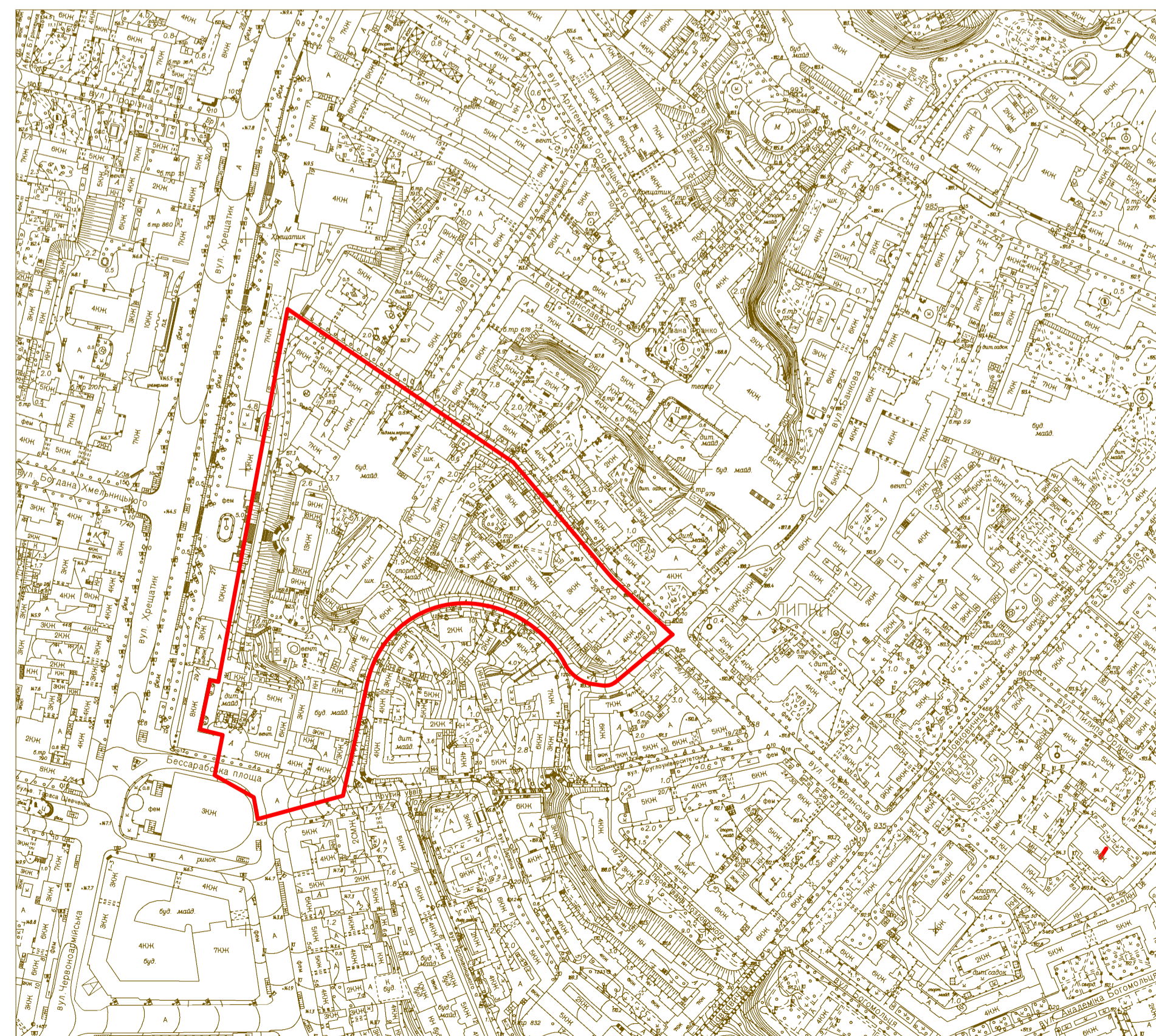
Положення території проектування в системі вулично-дорожньої мережі

Положення території проектування в системі планувальних обмежень



Опорний план

Супутникова зйомка

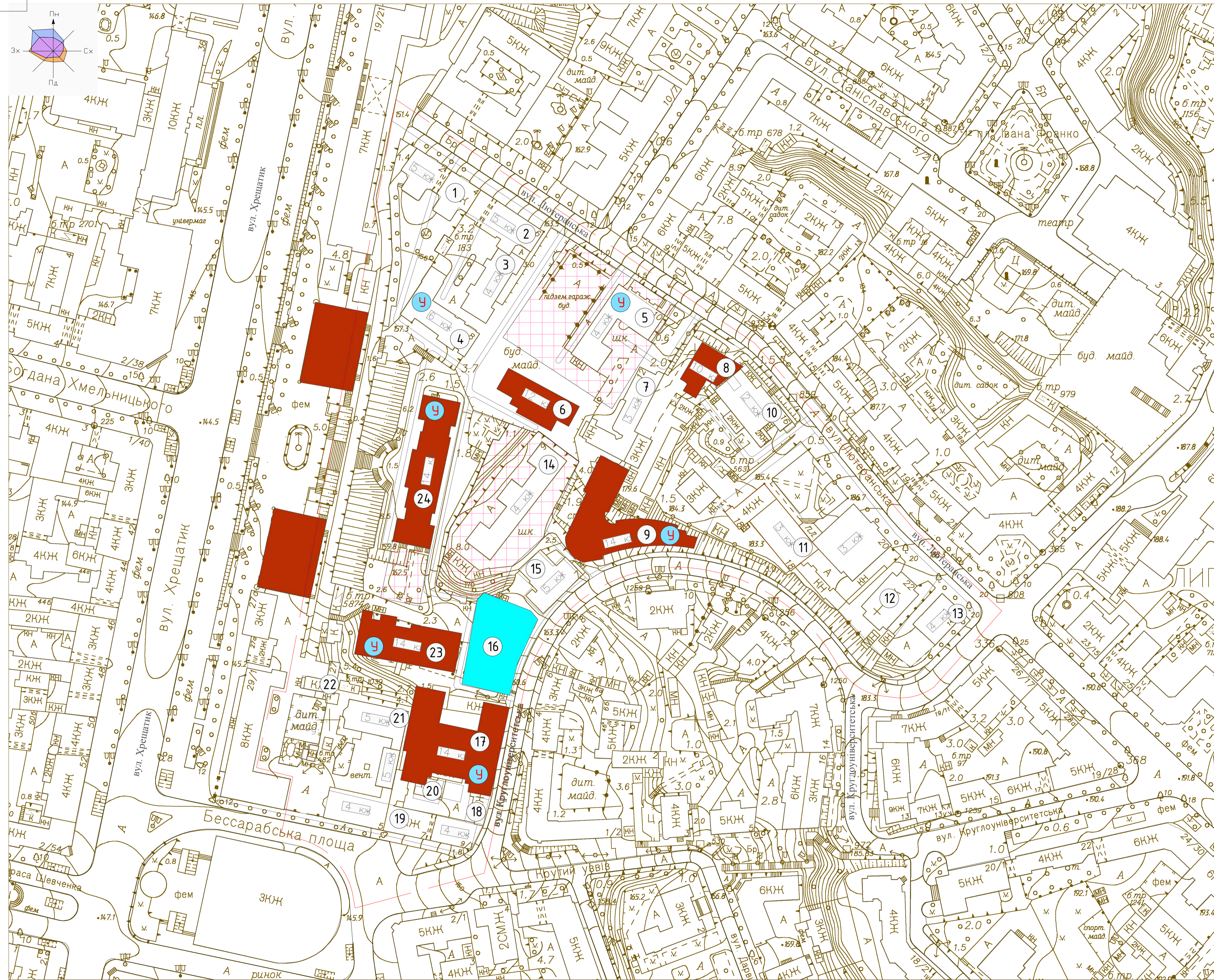


УМОВНІ ПОЗНАЧЕННЯ

- Місцезнаходження території проектування
- Межі детального плану
- Проектна межа м. Києва
- Межі планувальних зон
- Центральна планувальна зона
- Поліфункціональні райони
- Територія житлової та громадської забудови
- Територія виробничо-промислових районів
- Територія природного комплексу
- 3 Номера планувальних зон
- Санітарно-захисна зона
- Зсувонебезпечні райони
- Підтоплення території
- Об'єкти природного заповідного фонду
- Магістральна вулиця загальноміського значення
- Магістральна вулиця районного значення
- Магістральна вулиця загальноміського значення
- Транспортні тунелі на перспективу
- Існуючі розв'язки в різних рівнях
- Розв'язка в різних рівнях на перспективу

ДИПЛОМНИЙ ПРОЄКТ					
КНУБА					
Зм.	Кіл.	Прізвище	Підпис	Дата	
Виконав	Стеблецька Ю.Ю.				
Керівник	Лісниченко С.В.				
Рецензент	Шилова Т.О.				
Заб. кафедри	Аношкіна-Сосна Л.О.				
Містобудівна оцінка якості житлового середовища кварталів в історичній місцевості Липки в м. Києві.				Стадія	Архш
СИТУАЦІЙНИЙ ПЛАН				КНУБА група зМБГ-22	

Існуючий план забудови М1:1000



Експлікація

№	Адреса об'єкта	Характеристика об'єкта
1	вул. Лютеранська 4	5-поверховий житловий будинок 1935 року
2	вул. Лютеранська 6-А	5-поверховий житловий будинок 1905 року
3	вул. Лютеранська 6-Б	4-поверховий житловий будинок 1901 року
4	вул. Лютеранська 8	6-поверховий житловий будинок 1911 року
5	вул. Лютеранська 10	Гімназія № 117 імені Лесі Українки
6	вул. Лютеранська 10-А	12-поверховий житловий будинок 2005 року
7	вул. Лютеранська, 12	3-поверховий житловий будинок 1893 року
8	вул. Лютеранська 14	10-поверховий житловий будинок, не зданий в експлуатацію
9	вул. Лютеранська 14-В	14-поверховий житловий 2023 року
10	вул. Лютеранська 16	2-поверховий житловий будинок, 1835 року
11	вул. Лютеранська 18-20	Нежитлове приміщення 1896 (№20) та 1990 (№18) років будівництва
12	вул. Лютеранська 22	Лютеранська церква Святої Катерин 1857
13	вул. Лютеранська 24	4-поверховий будинок 1882 року
14	Круглоуніверситетська 9	Київська гімназія «Консул» № 86
15	вул. Круглоуніверситетська 7	5-поверховий житловий будинок, 1914 року
16	вул. Круглоуніверситетська 5-7	Будівництво 10-поверхового житлового будинку «Krauss Gallery»
17	вул. Круглоуніверситетська 3-5	14-поверховий житловий будинок, 2008 року
18	пл. Бессарабська, 9/1-А	4(3)-поверховий житловий будинок 1900
19	пл. Бессарабська 7-А	4-поверховий житловий будинок 1917 року
20	пл. Бессарабська 7-Б	4-поверховий житловий будинок 1917 року
21	пл. Бессарабська 5	5-поверховий житловий будинок 1917 року
22	пл. Бессарабська 3	2-поверховий нежитловий будинок відділ поліції Печерського РУ
23	вул. Хрещатик 27-Б	14-поверховий клубний житловий будинок 2008 року
24	вул. Хрещатик 25	14-поверховий житловий будинок 1954 року

УМОВНІ ПОЗНАЧЕННЯ:

- Багатоквартирної багатоповислової житлової забудови
- Багатоквартирної середньоповислової житлової забудови
- Збудови, що потребує реконструкції
- Будівельний майданчик
- Коmunально-складські та інженерних об'єкти
- Адміністративна збудова/Заклади громадського призначення
- Установ освіти
- Вулиці
- Межі детального плану
- У Укриття
- 24 Номер за експлікацією

АТЕСТАЦІЙНА РОБОТА МАГІСТРА

КНУБА				
Зм.	Кіл.	Прізвище	Підпис	Дата
Виконав	Степелюк Ю.Ю.			
Керівник	Лісниченко С.В.			
Рецензент	Шилова Т.О.			
Заб. кафедри/Асистента/Секрет. А.О.				

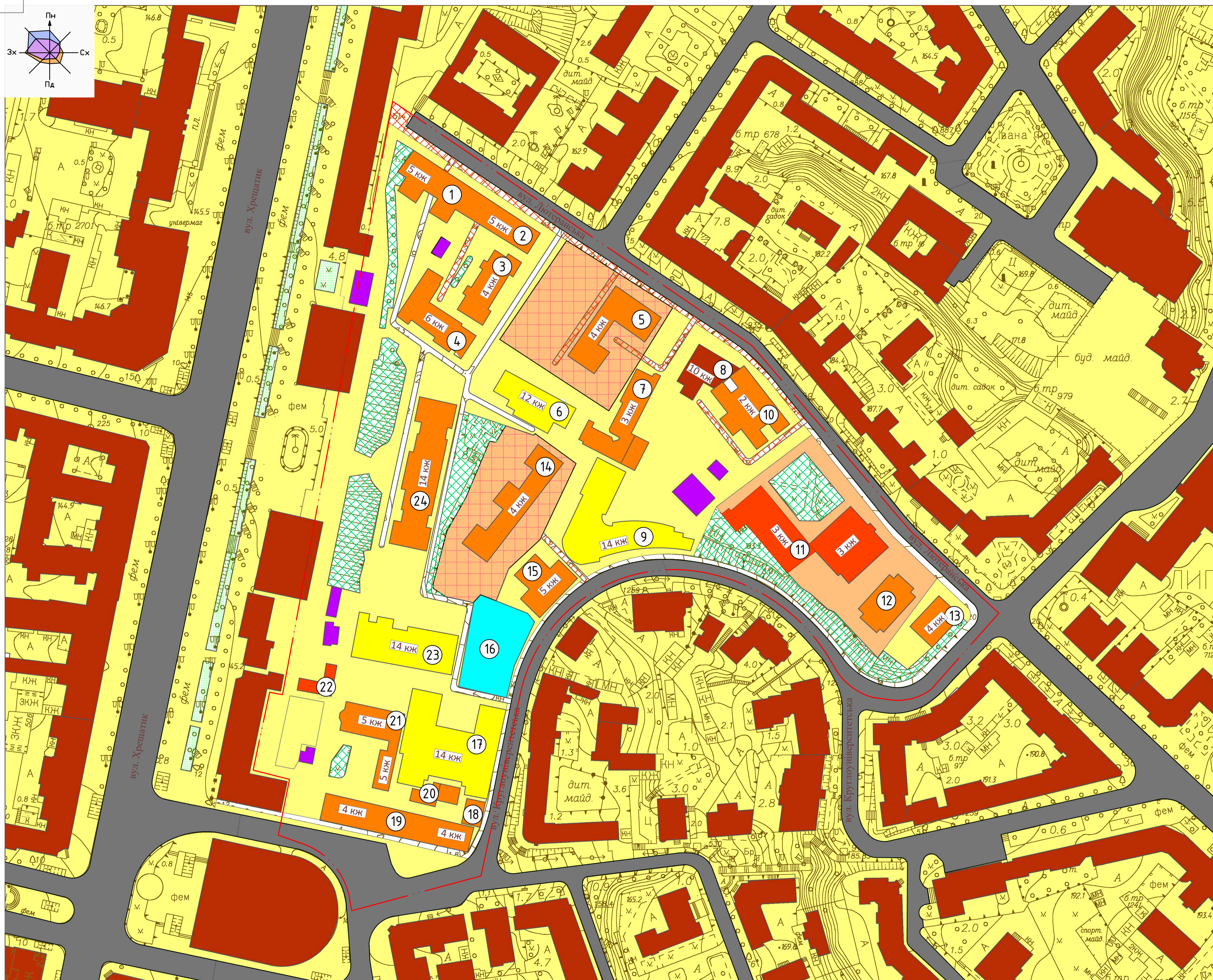
Місцеві будівельна оцінка якості житлового середовища в історичній місцевості Липки в м. Києві.

Існуючий план забудови М1:1000

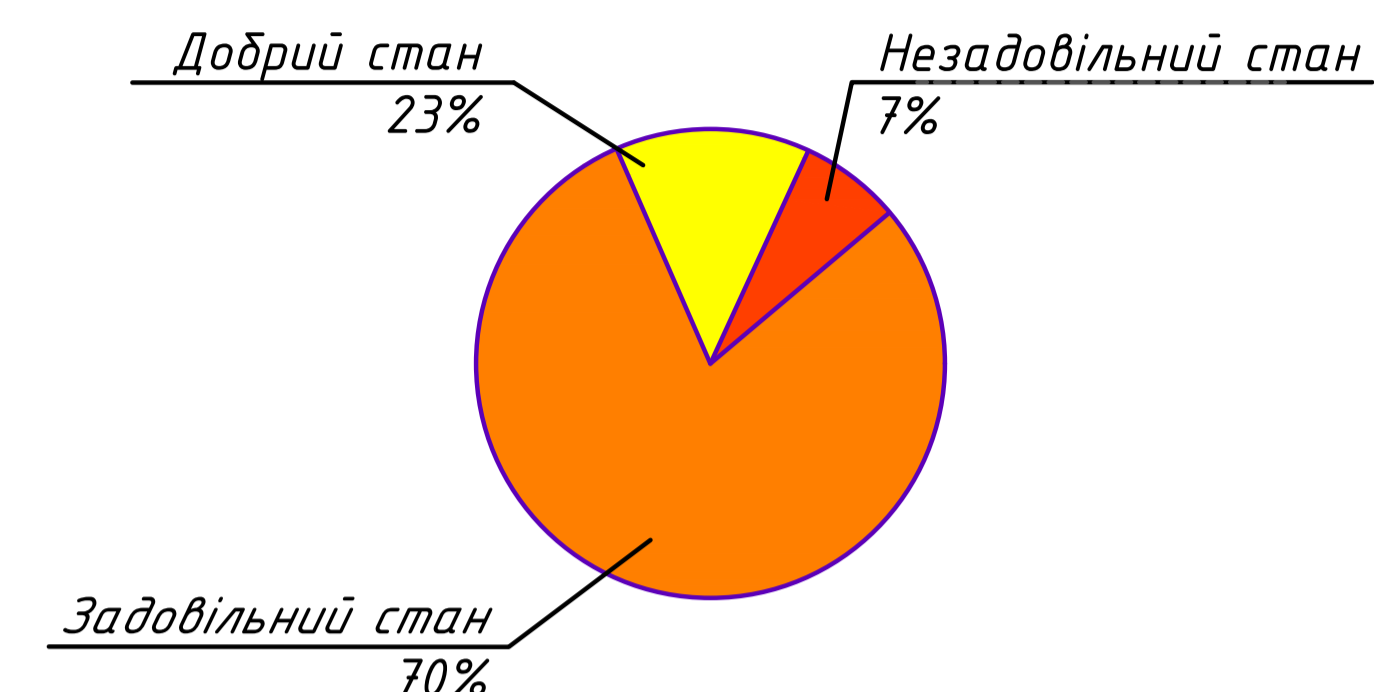
Старший Архив Архивув

2

КНУБА група ЗМБГ-22



ДІАГРАМА РОЗПОДІЛУ ОСНОВНИХ ФОНДІВ ЗА ФІЗИЧНИМ ЗНОСОМ В МЕЖАХ ДІЛЯНКИ ПРОЕКТУВАННЯ



ПРИМІТКА:

- Для будівель і споруд технічний стан:
 - Добрий (0 - 20%) - пошкоджень і деформацій немає. Є окремі несправності, що не впливають на експлуатацію елемента.
 - Задовільний (21 - 40%) - елементи будівелі в цілому придатні для експлуатації, але потребують ремонту, який найдоцільніший на цій стадії.
 - Незадовільний (41 - 80%) - значні пошкодження несучих конструкцій.
- Для проїздів і тротуарів технічний стан:
 - Задовільний (21 - 40%) - наявність значних тріщин асфальту.
 - Незадовільний (41 - 80%) - наявність значних та глибоких вибоїн.
- Для майданчиків технічний стан:
 - Задовільний (21 - 40%) - пошкоджені газон автотранспортом, пошкоджене обладнання.
 - Незадовільний (41 - 80%) - значні пошкодження покриття, відсутнє обладнання, присутні дерева, які підлягають викорчуванню.

УМОВНІ ПОЗНАЧЕННЯ:

Технічний стан будівель і споруд

- Добрий (0-20%)
- Задовільний (21-40%)
- Не задовільний (41-80%)

Технічний стан майданчиків

- Добрий (0-20%)
- Задовільний (21-40%)
- Не задовільний (41-80%)

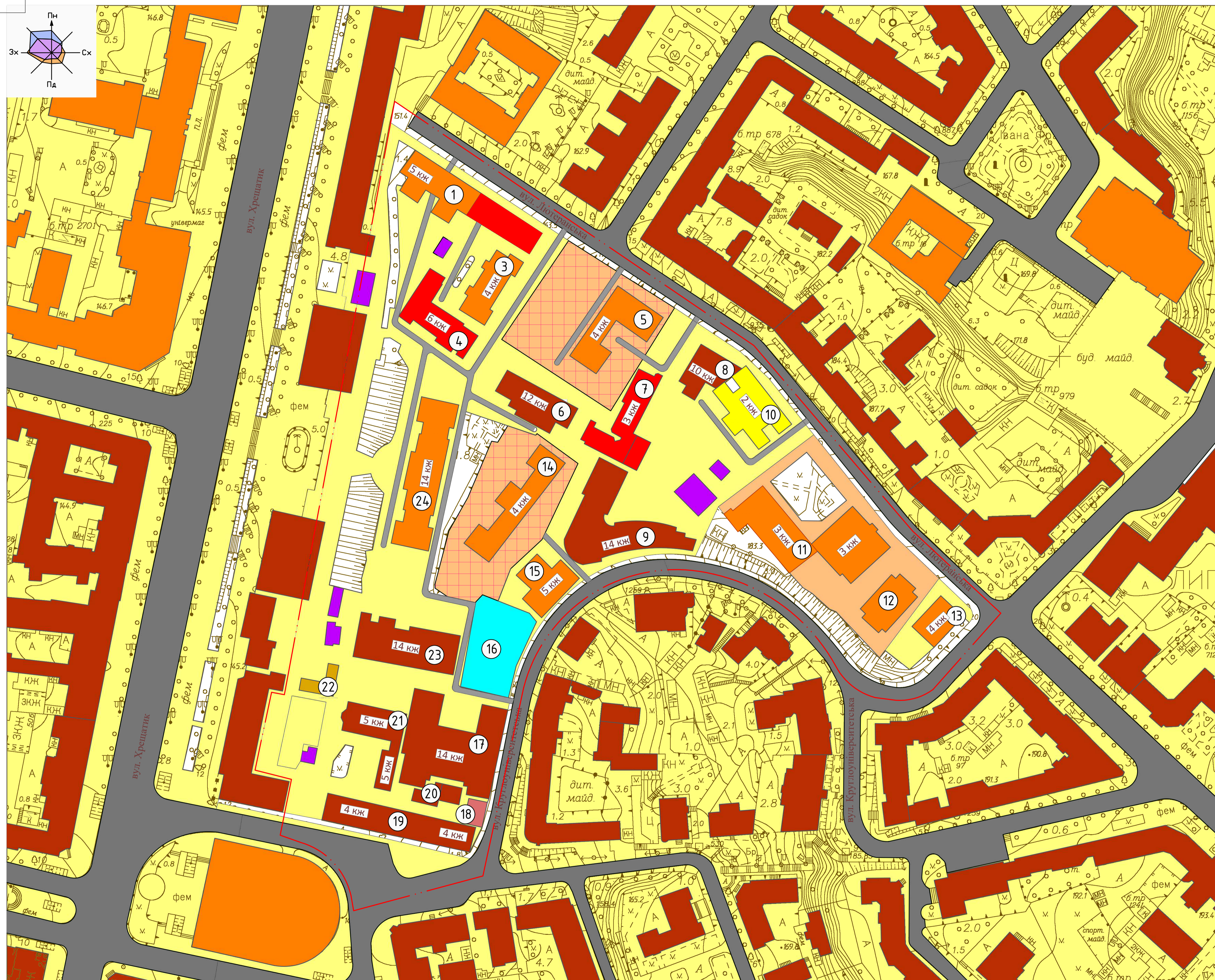
Технічний стан проїздів і тротуарів

- Задовільний (21-40%)
- Не задовільний (41-80%)

Технічний стан газону

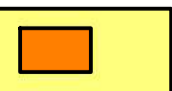
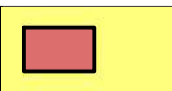

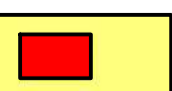


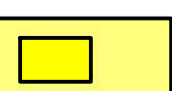
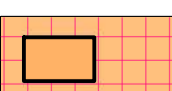
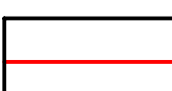
- Задовільний (21-40%)
- Не задовільний (41-80%)

ДИПЛОМНИЙ ПРОЕКТ					
КНУБА					
Зм.	Кіл.	Прі з в и щ е	Підпис	Дата	
Виконав	Стеблецька Ю.Ю.				
Керівник	Лісниченко С.В.				
Рецензент	Шилова Т.О.				
Заб. кафедри	Анонімова-Сосна Л.О.				
Місцеві оцінка якості житлового середовища кварталів в історичній місцевості Липки в м. Києві.				Стадія	Архшів
Технічний стан території М1:1000				КНУБА	група зМБГ-22

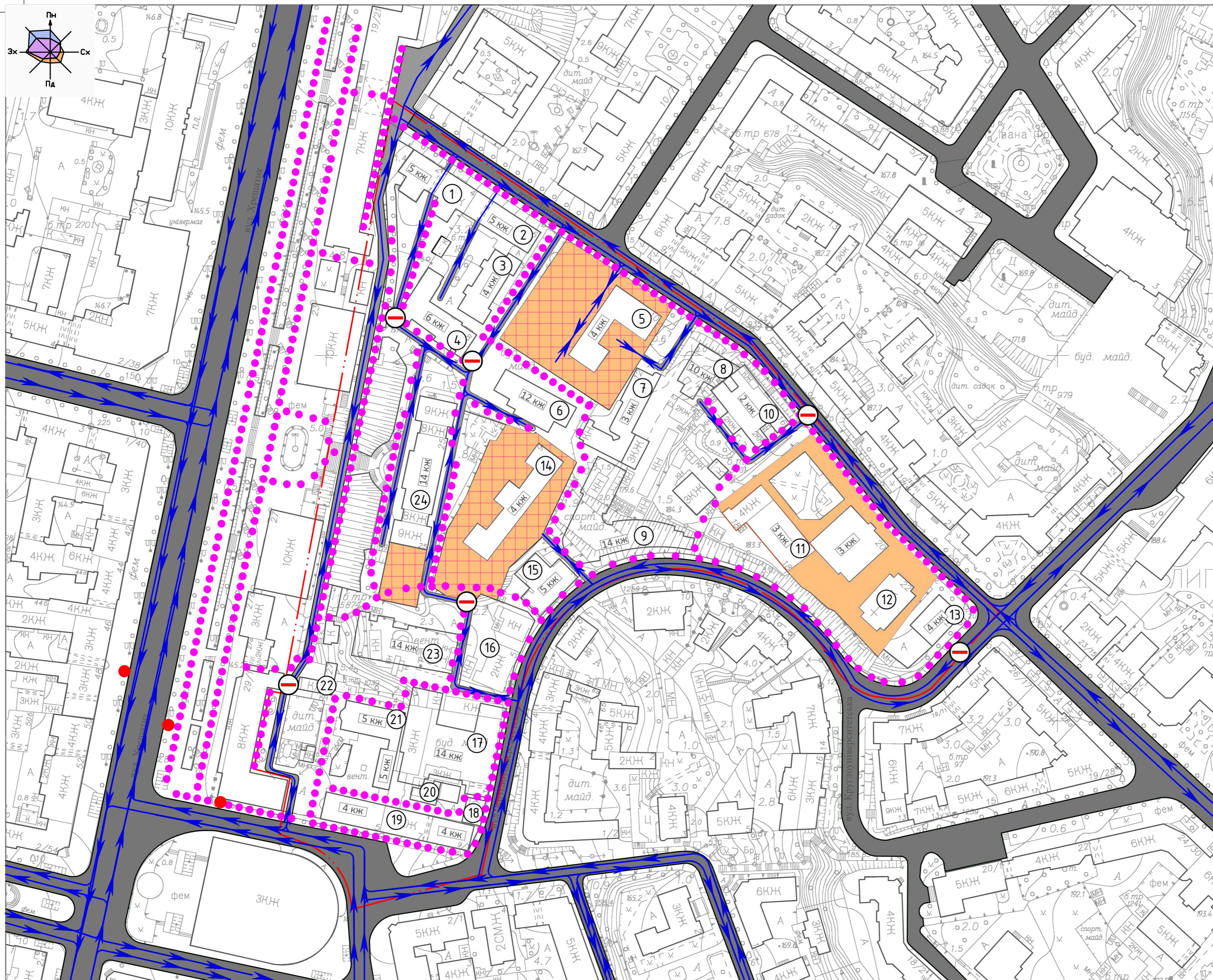


№	Адреса об'єкта	Характеристика об'єкта
1	вул. Лютеранська 4	5-поверховий житловий будинок 1935 року
2	вул. Лютеранська 6-А	5-поверховий житловий будинок 1905 року
3	вул. Лютеранська 6-Б	4-поверховий житловий будинок 1901 року
4	вул. Лютеранська 8	6-поверховий житловий будинок 1911 року
5	вул. Лютеранська 10	Гімназія № 117 імені Лесі Українки
6	вул. Лютеранська 10-А	12-поверховий житловий будинок 2005 року
7	вул. Лютеранська, 12	3-поверховий житловий будинок 1893 року
8	вул. Лютеранська 14	10-поверховий житловий будинок, не зданий в експлуатацію
9	вул. Лютеранська 14-В	14-поверховий житловий будинок 2023 року
10	вул. Лютеранська 16	2-поверховий житловий будинок, 1835 року
11	вул. Лютеранська 18-20	Нежитлове приміщення 1896 (№20) та 1990 (№18) років будівництва
12	вул. Лютеранська 22	Лютеранська церква Святої Катерин 1857
13	вул. Лютеранська 24	4-поверховий будинок 1882 року
14	Круглоуніверситетська 9	Київська гімназія «Консул» № 86
15	вул. Круглоуніверситетська 7	5-поверховий житловий будинок, 1914 року
16	вул. Круглоуніверситетська 5-7	Будівництво 10-поверхового житлового будинку «Krauss Gallery»
17	вул. Круглоуніверситетська 3-5	14-поверховий житловий будинок, 2008 року
18	пл. Бессарабська, 9/1-А	4(3)-поверховий житловий будинок 1900
19	пл. Бессарабська 7-А	4-поверховий житловий будинок 1917 року
20	пл. Бессарабська 7-Б	4-поверховий житловий будинок 1917 року
21	пл. Бессарабська 5	5-поверховий житловий будинок 1917 року
22	пл. Бессарабська 3	2-поверховий нежитловий будинок відділ поліції Печерського РУ
23	вул. Хрещатик 27-Б	14-поверховий клубний житловий будинок 2008 року
24	вул. Хрещатик 25	14-поверховий житловий будинок 1954 року

УМОВНІ ПОЗНАЧЕННЯ:

	Пам'ятки архітектури		Пам'ятки історії		Будівельний майданчик
	Пам'ятки архітектури, історії		Багатоквартирної багатопверхової житлової забудови		Вулиці
	Пам'ятки історії національного значення		Установ освіти		Межі детального плану

ДИПЛОМНИЙ ПРОЄКТ					
КНУБА					
Зм.	Кіл.	Прі з в и щ е	Підпис	Дата	
Виконав	Стеблецька Ю.Ю.				
Керівник	Лісниченко С.В.				
Рецензент	Шилова Т.О.				
Заб. кафедри	Анонімова-Сосна Л.О.				
Місцеві будівельна оцінка якості житлового середовища кварталу в історичній місцевості Липки в м. Києві.				Стадія	Архшв
Схема історико-архітектурної оцінки забудови М1:1000				КНУБА група зМБГ-22	

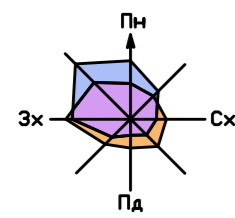


УМОВНІ ПОЗНАЧЕННЯ:

- Установ освіти
- Вулиці
- Межі детального плану
- Багатоквартирної багатоповерхової житлової забудови
- Багатоквартирної середньоповерхової житлової забудови
- Будови, що потребує реконструкції
- Будівельний майданчик
- Комунально-складські та інженерних об'єктів
- Адміністративна забудова/Заклади громадського призначення
- Основні напрямки руху транспорту
- Основні напрямки руху пішоходів
- Зупинки громадського транспорту
- Заблокований прохід пішоходів

Примітка:
 вул. Лютеранська, вул. Круглоуніверситетська - житлова вулиця.
 Бессарабська площа - магістральна вулиця загальноміського значення регульованого руху.
 вул. Хрещатик - магістральна вулиця загальноміського значення регульованого руху.
Найближча станція метро: Хрещатик (на вулицю Хрещатик), Майдан Незалежності.
Зупинки ПТ: Бессарабська пл. А118, 62, 24
 Центральний універмаг А114, 62, 24
 ст. м. Хрещатик А114, 62, 24
 Майдан Незалежності А114, 62, 24

АТЕСТАЦІЙНА РОБОТА МАГІСТРА				
КНУБА				
Зм.	Кіл.	Прізвище	Підпис	Дата
Виконав	Стебельська Ю.В.			
Керівник	Лісниченко С.В.			
Рецензент	Шилова Т.О.			
Від. кафедри	Анатолюк-Саса А.О.			
Містовишня оцінка якості житлового середовища в історичній місцевості Липи в м. Києві.			Стадія	Аркшв
Схема транспортного обслуговування М1:1000			КНУБА	Аркшв
			група зМБГ-22	



УМОВНІ ПОЗНАЧЕННЯ:

- Межі детального плану
- ЗДО Радіус 250 м
- Школи, гімназії радіус 600 м
- ЗВО, коледжі, ліцеї Радіус 1200 м
- Розважальні заклади Радіус 1200 м
- Поліклініки Радіус 1200 м
- Продовольчі магазини Радіус 400 (250) м
- Непродовольчі магазини Радіус 400 м
- Бібліотеки Радіус 400 м
- Торговельні центри, гіпермаркети Радіус 1200 м
- Ринки Радіус 1200 м
- Заклади харчування Радіус 400
- Заклади побутового обслуговування Радіус 400

Експлікація

- ЗДО Радіус 250 м
- 1) Заклад дошкільної освіти №171 "Джерельце" вулиця Хрещатик, 25
 - 2) Заклад дошкільної освіти №107 вулиця Литеранська, 17А – не працює наразі
- Школи, гімназії радіус 600 м
- 3) Гімназія №117 імені Лесі Українки вулиця Литеранська, 10, Київ
 - 4) Гімназія №86 Консул вулиця Крушуніверситетська, 9
 - 5) Спеціалізована школа №94 "Еллада" вулиця Ольгинська, 2/4
- ЗВО, коледжі, ліцеї Радіус 1200 м
- 6) Навчальний корпус Київського національного університету театру, кіно і телебачення імені І. К. Карпенка-Карого адреса: вул. Хрещатик, 52
 - 7) Київська православна богословська академія вулиця Трьохсвятительська, 8
 - 8) Національна музична академія України імені П. Чайковського вулиця Архітектора Горобецького, 1-3/11
 - 9) Київський національний університет імені Тараса Шевченка вулиця Володимирська, 60, Київ, 01033
 - 10) Київський хореографічний коледж вулиця Софіївська, 11-15
 - 11) Київський фаховий коледж зв'язу вулиця Леонтовича, 11
 - 12) Український гуманітарний ліцей провулок Івана Козловського, 3
 - 13) Кловський ліцей вулиця Шовковична, 25
 - 14) Ліцей міжнародних відносин №51 вулиця Пилипа Орлика, 13
 - 15) Ліцей інформаційних технологій №79 вулиця Шота Руставелі, 37
- Розважальні заклади Радіус 1200 м
- 16) Національний академічний театр драми імені Лесі Українки вулиця Богдана Хмельницького, 5
 - 17) Київський національний академічний Молодий театр вулиця Прорізна, 17, Київ, 01001
 - 18) Національний академічний театр опери та балету України ім. Т. Г. Шевченка вулиця Володимирська, 50, Київ, 01030
 - 19) Драматичний театр Діви люди вулиця Бориса Грінченка, 7, Київ, 02000
 - 20) Київський академічний театр ляльок вулиця Михайла Грушевського, 1А, Київ, 01001
 - 21) Міжнародного центру культури та мистецтв Аля Геройд Небесної Сотні, 1, Київ, 02000
 - 22) Національний академічний драматичний театр ім. Івана Франка площа Івана Франка, 3, Київ, 01001
 - 23) Київський академічний театр «Золоті ворота» вулиця Шовковична, 7А, Київ, 01021
 - 24) Київський академічний театр юного глядача на Липках вулиця Липська, 15/17, Київ, 01021
 - 25) Кінотеатр «Мультіплекс ЦУМ» вулиця Хрещатик, 38
 - 26) PITCHUKArtCentre вул. Велика Васильківська, вулиця Басейна, 1, 3-2
 - 27) Палац Спорту Спортивна площа, 1
 - 28) ТРЦ «Gulliver» Спортивна площа, 1а
 - 29) Стадіон «Динамо» ім. Валерія Лобановського вулиця Михайла Грушевського, 3
 - 30) Національна філармонія України Володимирський узвіз, 2
 - 31) Національний центр «Український дім» вулиця Хрещатик, 2
 - 32) Музей меду вулиця Хрещатик, 7
 - 33) Літературно-меморіальний музей Тараса Шевченка провулок Тараса Шевченка, 8А
 - 34) Музей історії Києва вулиця Богдана Хмельницького, 7
 - 35) Національний музей Тараса Шевченка бульвар Тараса Шевченка, 12
 - 36) Київська картинна галерея вулиця Терещенківська, 9
 - 37) Музей Ханенків вулиця Терещенківська, 15
 - 38) Національний науково-природничий музей НАН України вулиця Богдана Хмельницького, 15
 - 39) Київський літературно-меморіальний музей-квартира Миколи Бажана вулиця Терещенківська, 5
 - 40) Національний художній музей України вулиця Михайла Грушевського, 6
- Поліклініки Радіус 1200 м
- 41) Консультативна поліклініка Олександрівської клінічної лікарні вулиця Шовковична, 39/1К4, Київ, 02000
 - 42) Амбулаторія 3, Філія 2 ЦПМСД №1 Шевченківського району вулиця Заньковецької, 3, Київ, 02000
 - 43) Амбулаторія №3, КНП "ЦПМСД" Печерського району вулиця Мечникова, 8, Київ, 01133
 - 44) Стomatологічна поліклініка №1 Шевченківського району вулиця Шота Руставелі, 26, Київ, 02000
 - 45) Поліклініка дитячої клінічної лікарні №6 Шевченківського району вулиця Володимирська, 43, Київ, Київська обл., 01034
- Продовольчі магазини Радіус 400 (250) м
- 46) Фора вулиця Литеранська, 3
 - 47) АТБ маркет підземний ТЦ Metrograd Mall
 - 48) Українські ласощі вулиця Хрещатик, 29/1
- Непродовольчі магазини Радіус 400 м
- 49) EVA вулиця Хрещатик, 32А (підземний перехід)
 - 50) Мінісо вулиця Хрещатик, 29/1, Київ, 01001
- Бібліотеки Радіус 400 м
- 51) Бібліотечний комплекс для всієї сім'ї «Світлогляд» вулиця Архітектора Горобецького, 12/3
- Торговельні центри, гіпермаркети Радіус 1200 м
- 52) Великий підземний торговельний центр Metrograd Mall
 - 53) ТЦ GLOBUS
 - Майдан Незалежності, 1
 - 54) Мандарин плаза вулиця Басейна, 4а
 - 55) TSUM
 - вулиця Хрещатик, 38
 - 56) ТРЦ «Gulliver» Спортивна площа, 1а
- Ринки Радіус 1200 м
- 57) Бессарабський ринок Бессарабська площа, 2, Київ, 01004
- Заклади харчування Радіус 400
- 58) Menu Musashi Хрещатик вулиця Литеранська, 3
 - 59) Коктейль-бар П'яна вишня вулиця Хрещатик, 21
 - 60) Пірижкова Тітка Клара вулиця Литеранська, 7/10
 - 61) Бар HILLBAR вулиця Литеранська, 6а
 - 62) Ресторан гамбургерів ETNOS вулиця Литеранська, 10а
 - 63) №7 Restaurant Бессарабська площа, 7
 - 64) Ресторан гамбургерів Dogs&Burgers вулиця Хрещатик, 27
 - 65) Ресторан Mushlya вулиця Хрещатик, 25
 - 66) Ресторан Пизата Хама вулиця Басейна, 1/2
 - 67) Кафе Krasivo Est Крутий узвіз, 6/2
 - 68) Сидровий бар Білий Налив вулиця Хрещатик, 23А
- Заклади побутового обслуговування Радіус 400
- 69) Хімчистка ENOT-24 вулиця Литеранська, 10А
 - 70) Американська Хімчистка (примальний пункт) вулиця Литеранська, 10
 - 71) Ательє MITELSKY Бессарабська площа, 9/1-А
 - 72) Салон краси The Beauty Простір вулиця Крушуніверситетська, 2/1
 - 73) Чоловіча перукарня Varbel Barbershop вулиця Крушуніверситетська, 2
 - 74) Салон краси BETTER AGE Бессарабська площа, 5
 - 75) Салон манікюру та педикюру Студія Нізм'юбі Естетики вулиця Литеранська, 8
 - 76) Салон тайського масажу Royal Thai вулиця Литеранська, 10А

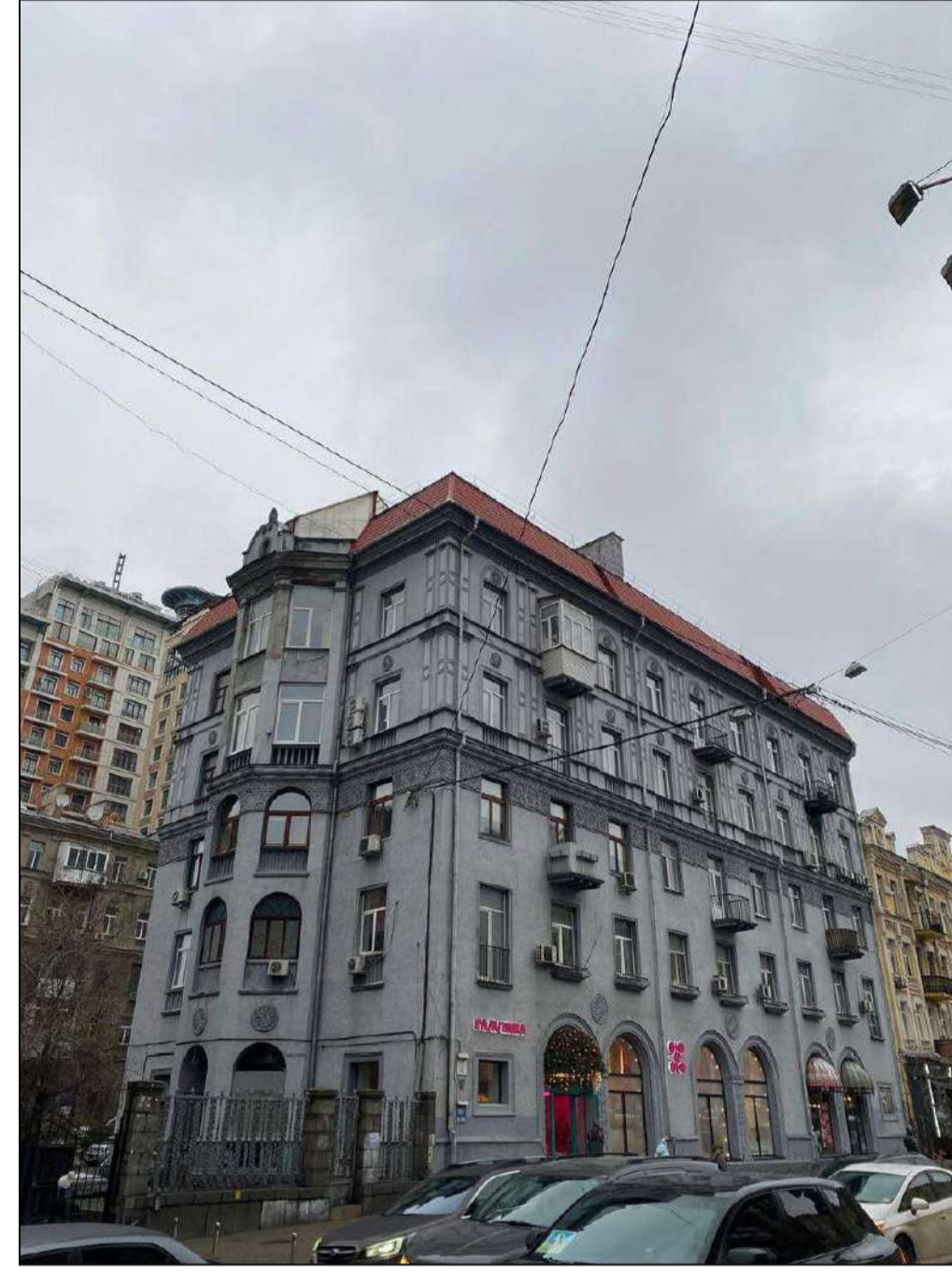
АТЕСТАЦІЙНА РОБОТА МАГІСТРА					
КНУБА					
Зм.	Кіл.	Прізвище	Підпис	Дата	
Виконав	Стебелюк Ю.В.				
Керівник	Лісниченко С.В.				
Рецензент	Шилова Т.О.				
Від. кафедри	Анатолюк-Саса Л.О.				

Архітектурана виразність будинків та опорядження квартир

вул. Лютеранська, 16



Бессарабська пл., 5



вул. Хрещатик, 25



вул. Круглоуніверситетська, 3-5



1-кімнатна квартира на 1 поверсі 3-кімнатна квартира на 5 поверсі 2-кімнатна квартира на 2 поверсі 5-кімнатна квартира на 6 поверсі



фото з сайту <https://flatfy.ua/>



фото з сайту <https://flatfy.ua/>

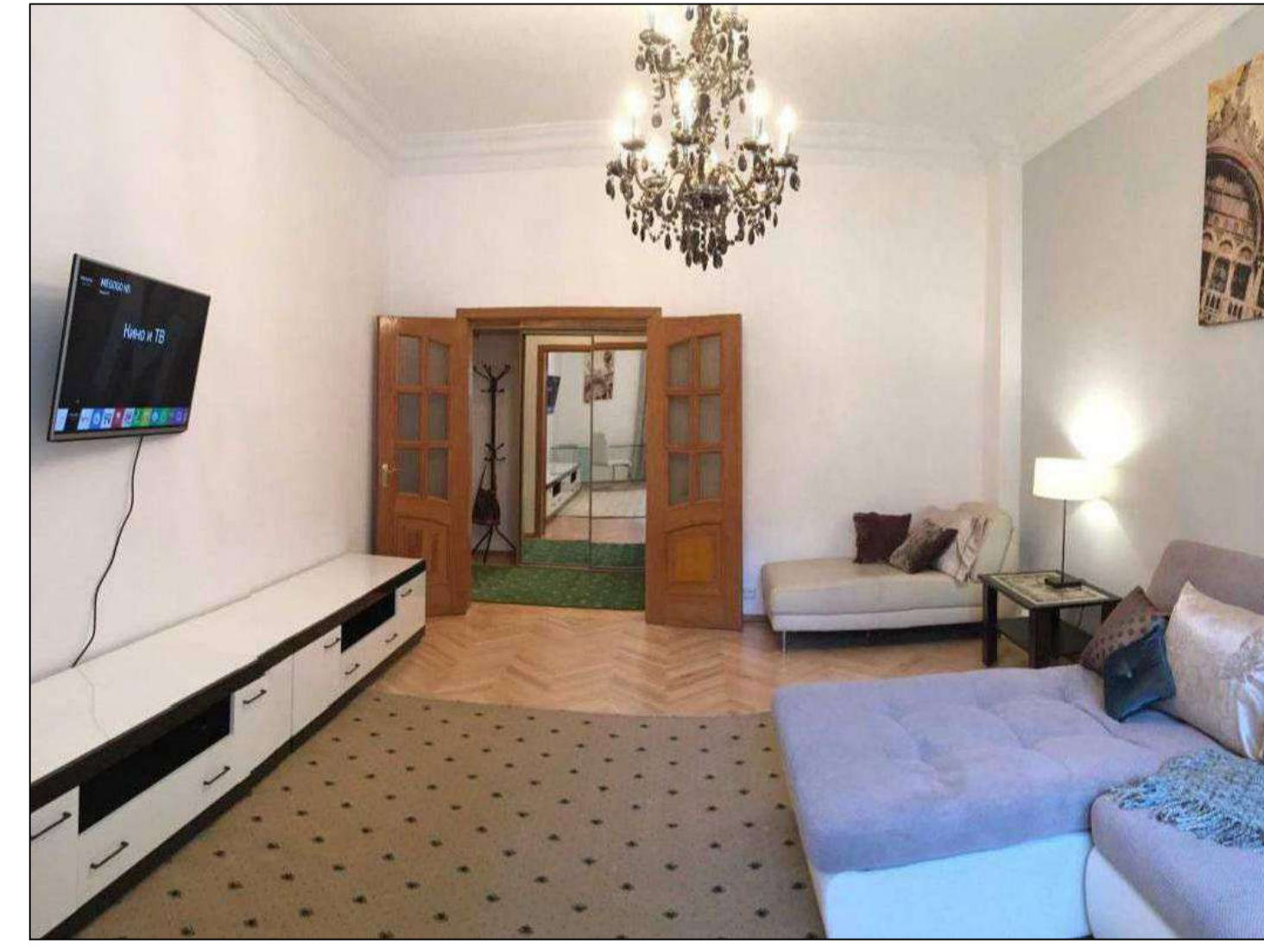


фото з сайту <https://bestrealty.com.ua>

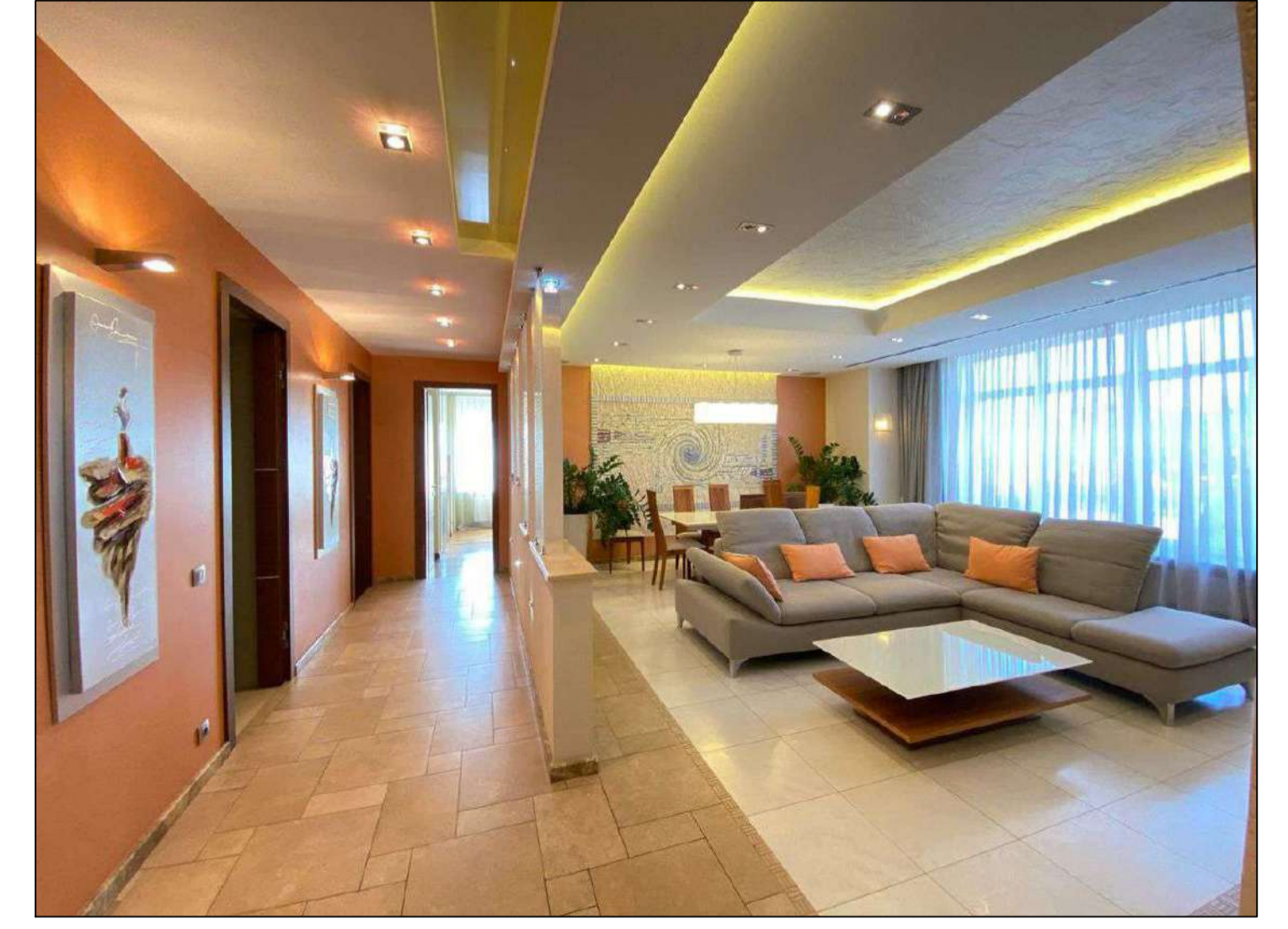
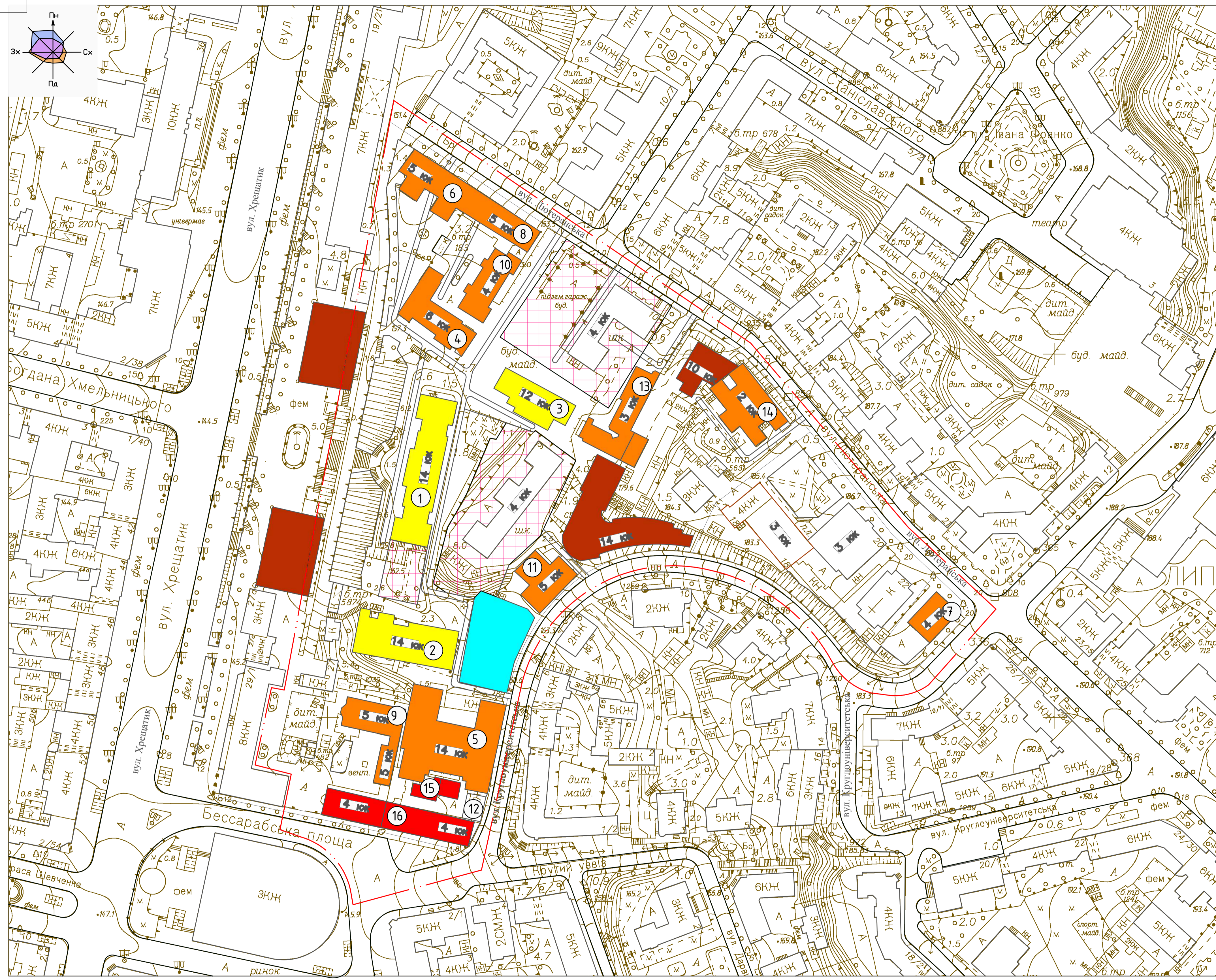


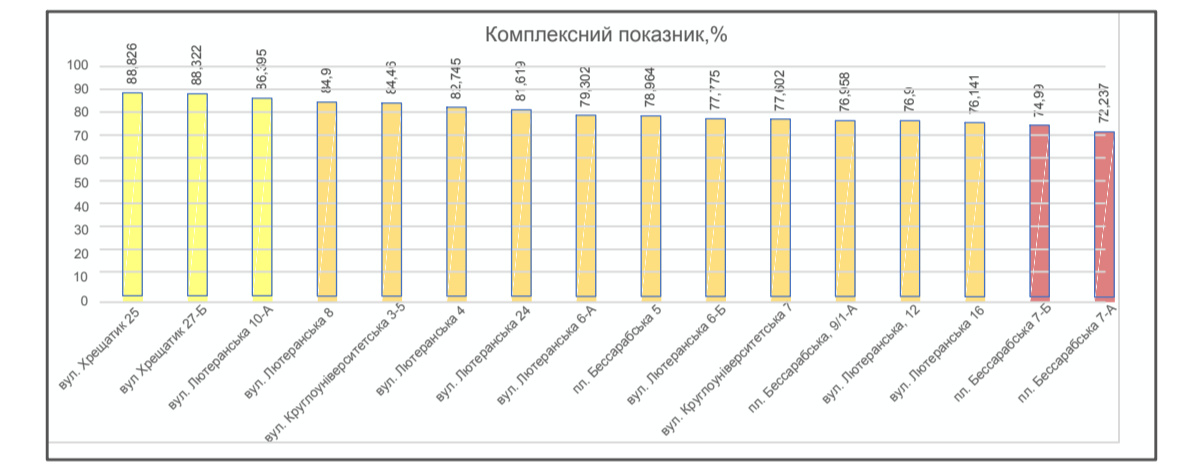
фото з сайту <https://fn.ua/>

ДИПЛОМНИЙ ПРОЕКТ			
КНУБА			
Зм.Кіл.	Прізвище	Пізвище	Дата
Виконав	Кітвельська Ю.Ю.		
Керівник	Лісниченко С.В.		
Рецензент	Шилова Т.О.		
Зав. кафедри	Апостолюк-Сосса Л.О.		
Місцевісна оцінка якості житлового середовища кварталів в історичній місцевості Липки в м. Києві.			Старія Аркуш Аркушів
Архітектурна виразність будинків та опорядження квартир			КНУБА група зМБГ-22



Комплексний показник якості житлового середовища будинків кварталу

№	Адреси будинків	Комплексний показник, %
1.	вул. Хрещатик 25	88,826
2.	вул. Хрещатик 27-Б	88,322
3.	вул. Лютеранська 10-А	86,395
4.	вул. Лютеранська 8	84,9
5.	вул. Круглоуніверситетська 3-5	84,46
6.	вул. Лютеранська 4	82,745
7.	вул. Лютеранська 24	81,619
8.	вул. Лютеранська 6-А	79,302
9.	пл. Бессарабська 5	78,964
10.	вул. Лютеранська 6-Б	77,775
11.	вул. Круглоуніверситетська 7	77,602
12.	пл. Бессарабська, 9/1-А	76,958
13.	вул. Лютеранська, 12	76,9
14.	вул. Лютеранська 16	76,141
15.	пл. Бессарабська 7-Б	74,99
16.	пл. Бессарабська 7-А	72,237



УМОВНІ ПОЗНАЧЕННЯ:

Базисно-квартирної базисноповерхової житлової забудови	Будівельний майданчик	Установ освіти	Середня оцінка "добре" 16 Номер за експлікацією
Базисно-квартирної середньоповерхової житлової забудови	Комунально-складські та інженерних об'єктів	Вулиці	Оцінка "добре", що наближається до "відмінно"
Збудови, що потребує реконструкції	Адміністративна збудова/Заклади громадського призначення	Межі детального плану	Оцінка "добре", що наближається до "задовільно"

АТЕСТАЦІЙНА РОБОТА МАГІСТРА				
КНУБА				
Зм.	Кіл.	Пр і з в и щ е	Підпис	Дата
Виконав	Степелечко Ю.Ю.			
Керівник	Лісниченко С.В.			
Рецензент	Шилова Т.О.			
Від. кафедри	Аоспознав.-Соса А.О.			
Місцеві будівельна оцінка якості житлового середовища в історичній місцевості Липки в м. Києві.			Сторінка	Аркуші
Комплексна оцінка якості житлового середовища кварталу			8	10
			КНУБА	група зМБГ-22

Референси маїданчиків та об'єктів благоустрою

Маїданчик для ігор дітей дошкільного та молодшого шкільного віку

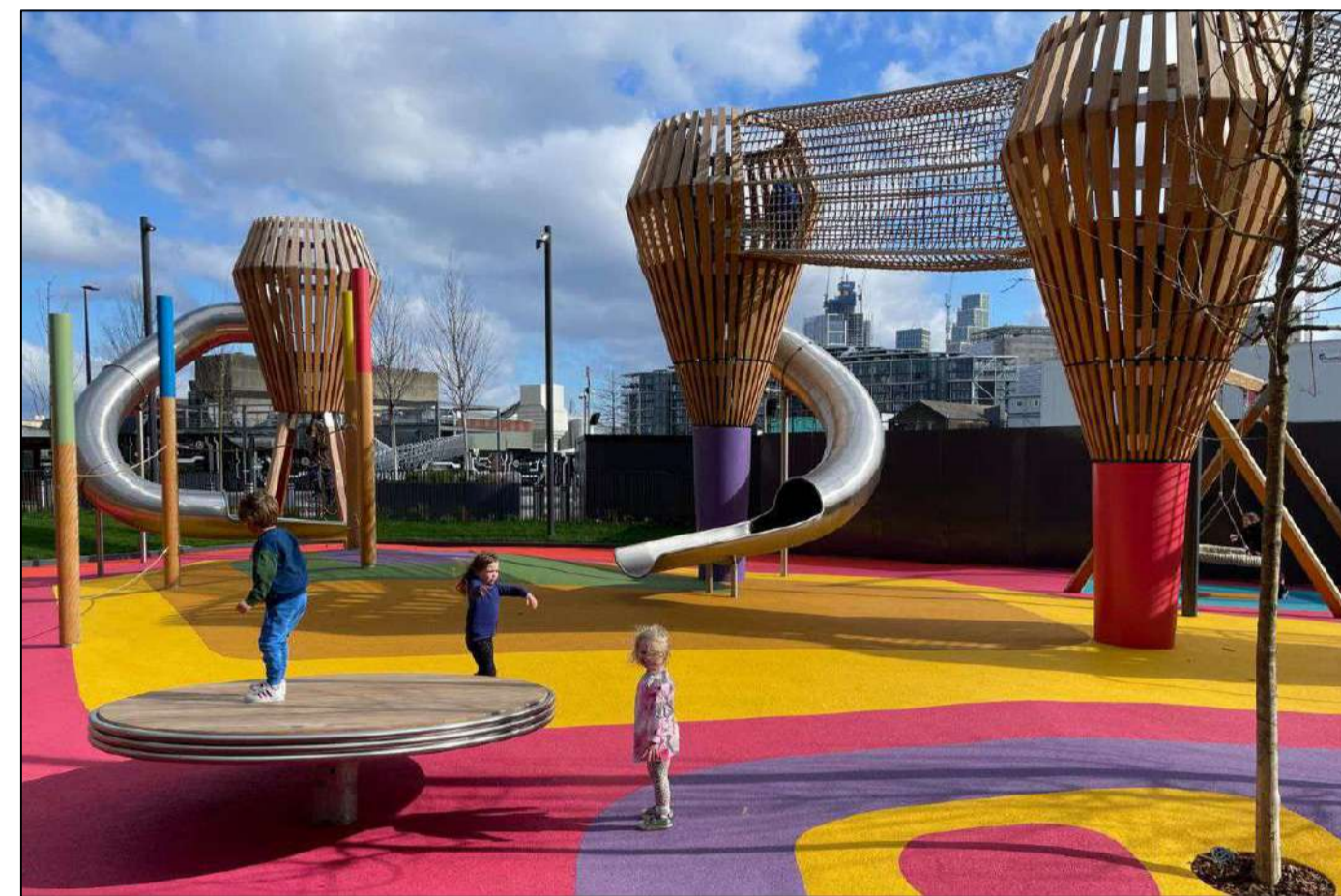


Фото з мережі

Маїданчик для відпочитку дорослого населення

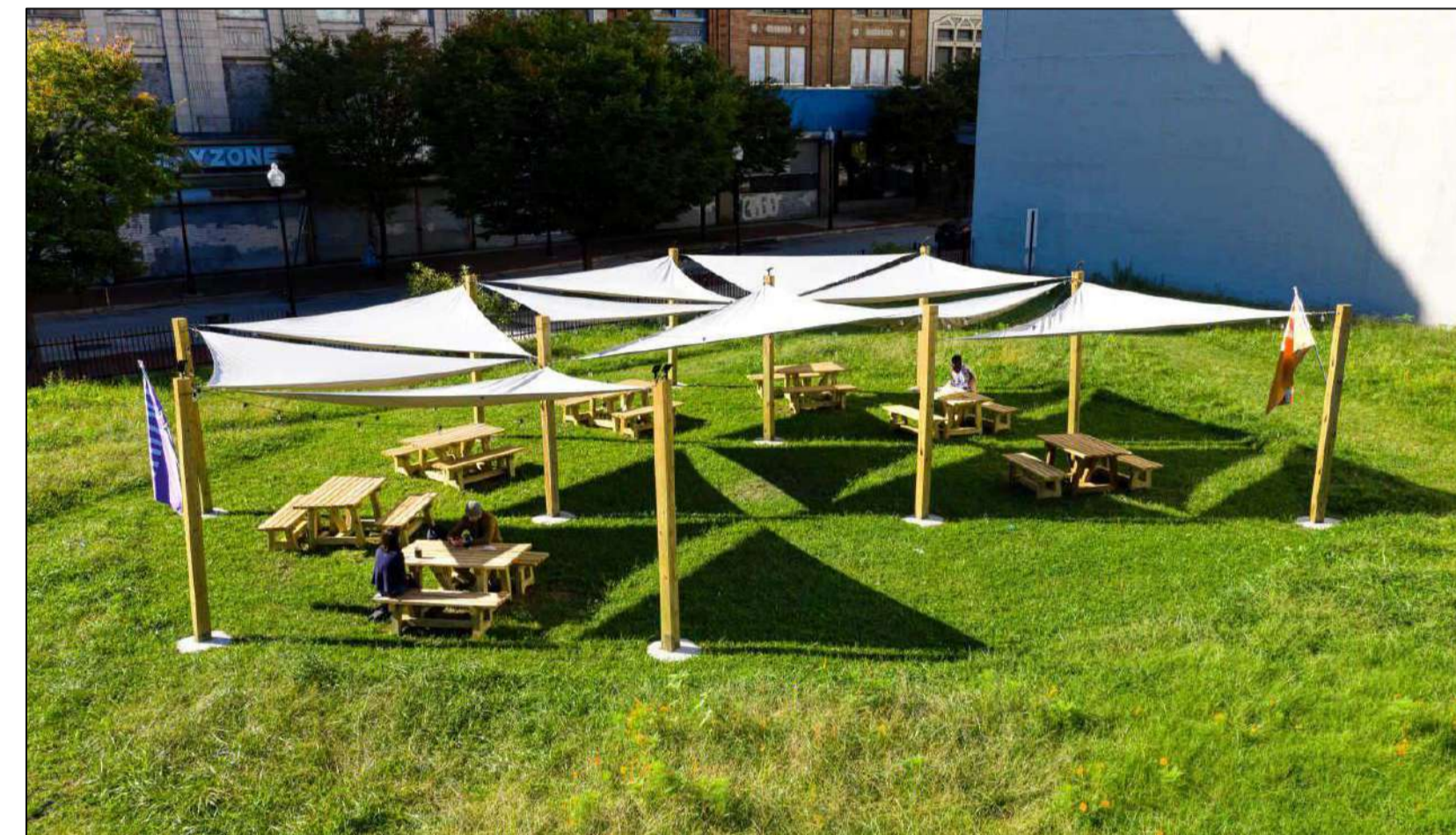


Фото з мережі

Маїданчик для занять фізкультурою

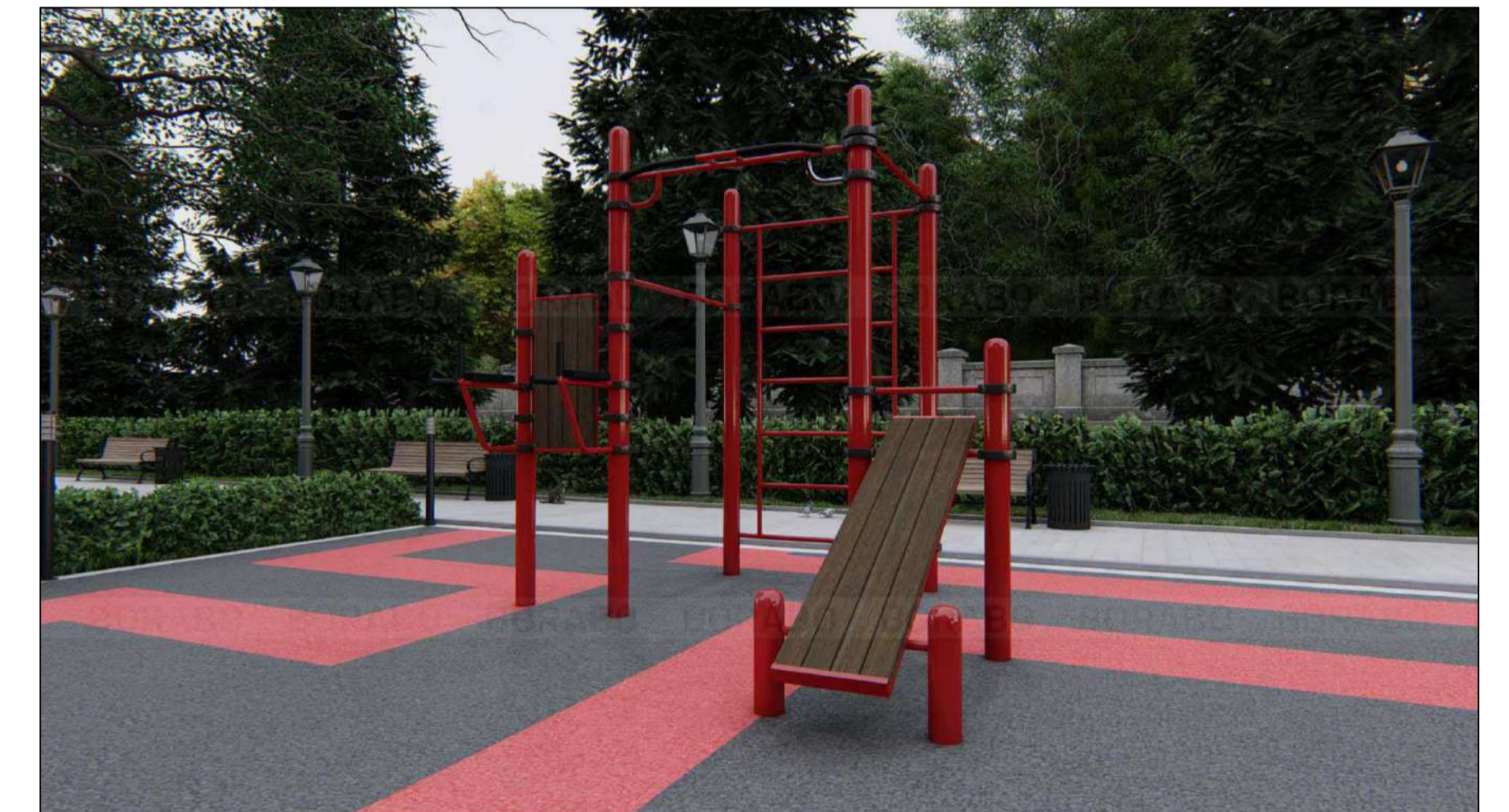


Фото з мережі

Маїданчик для вигулу домашніх тварин



Фото з мережі

Ландшафтно-рекреаційні об'єкти



Фото з мережі

Пункт збору побутових відходів



Фото з мережі

ДИПЛОМНИЙ ПРОЕКТ						
КНЧБА						
Зм.Кл.	Прізвище	Підеп	Дата	Місто/об'єкт	Стадія	Архив
Виконав	Степанюк В.Ю.			Місто/об'єкт: оцінка якості житлового середовища «Варшавська історична місцевість» м. Київ	Архив	Архив
Керівник	Лісниченко С.В.					
Рецензент	Шилова Т.О.			Референси маїданчиків та об'єктів благоустрою	КНЧБА група зМБГ-22	
Зав. кафедрою	Александрова-Саска Л.О.					