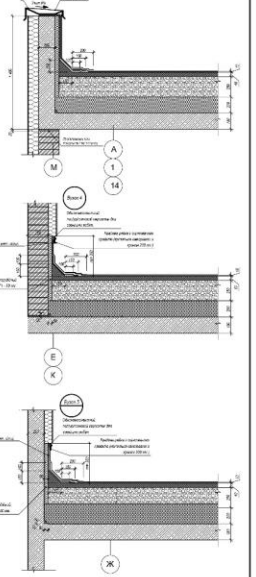
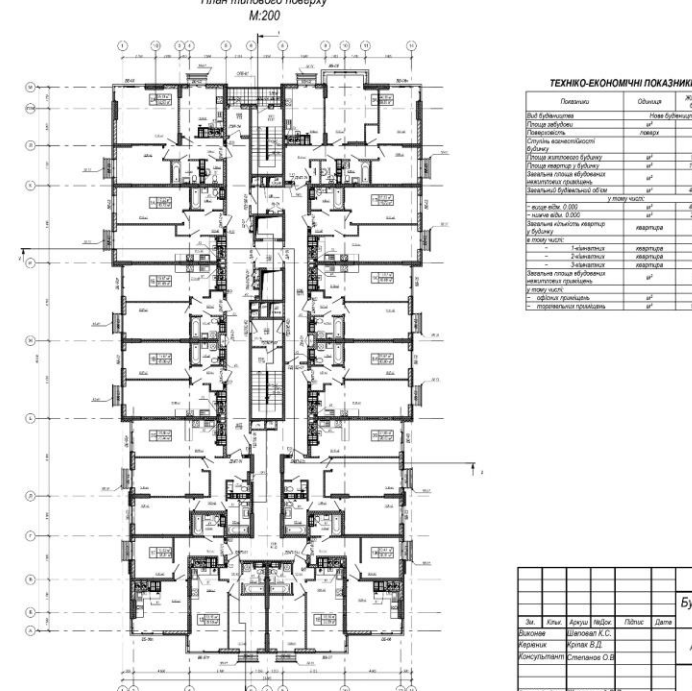
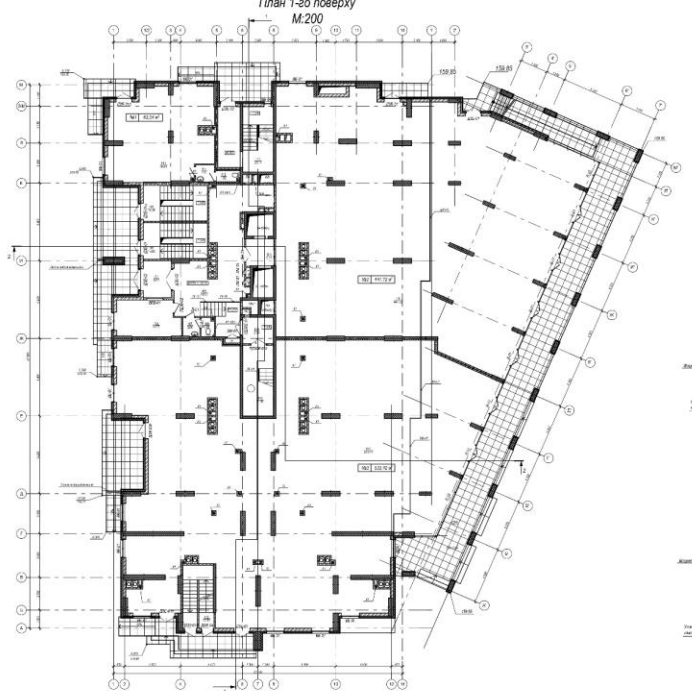
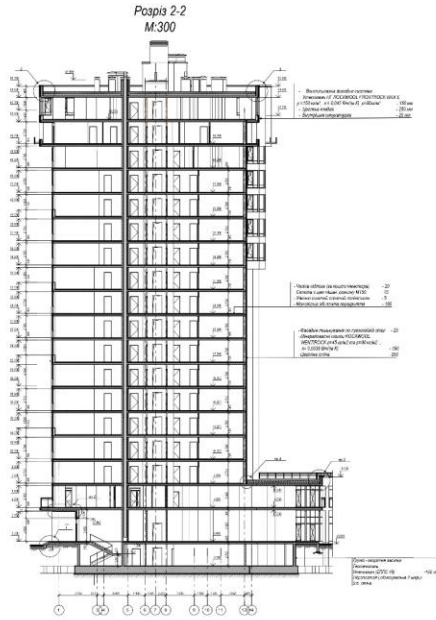
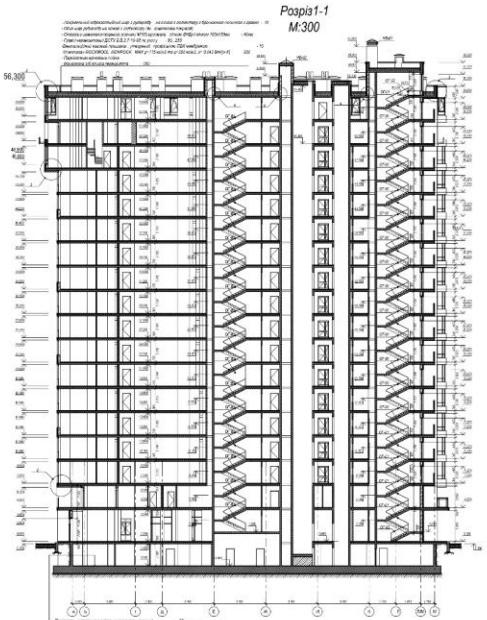
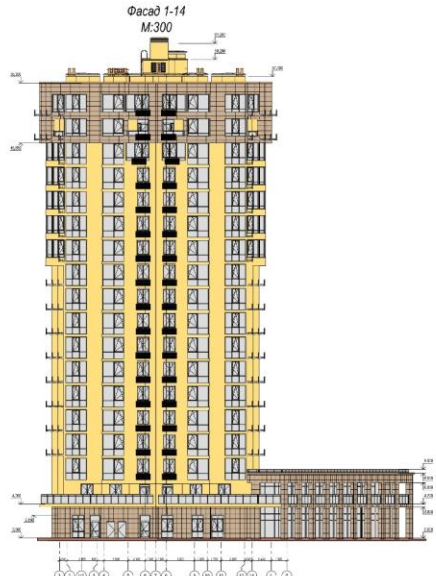
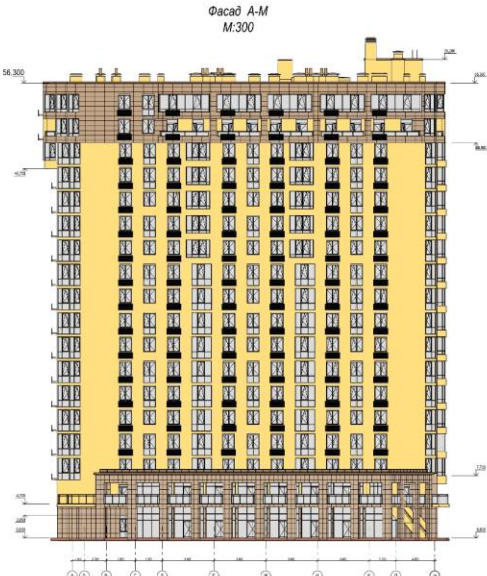


18-поверховий житловий будинок в м. Львів із комбінованим плитно- пальовим фундаментом

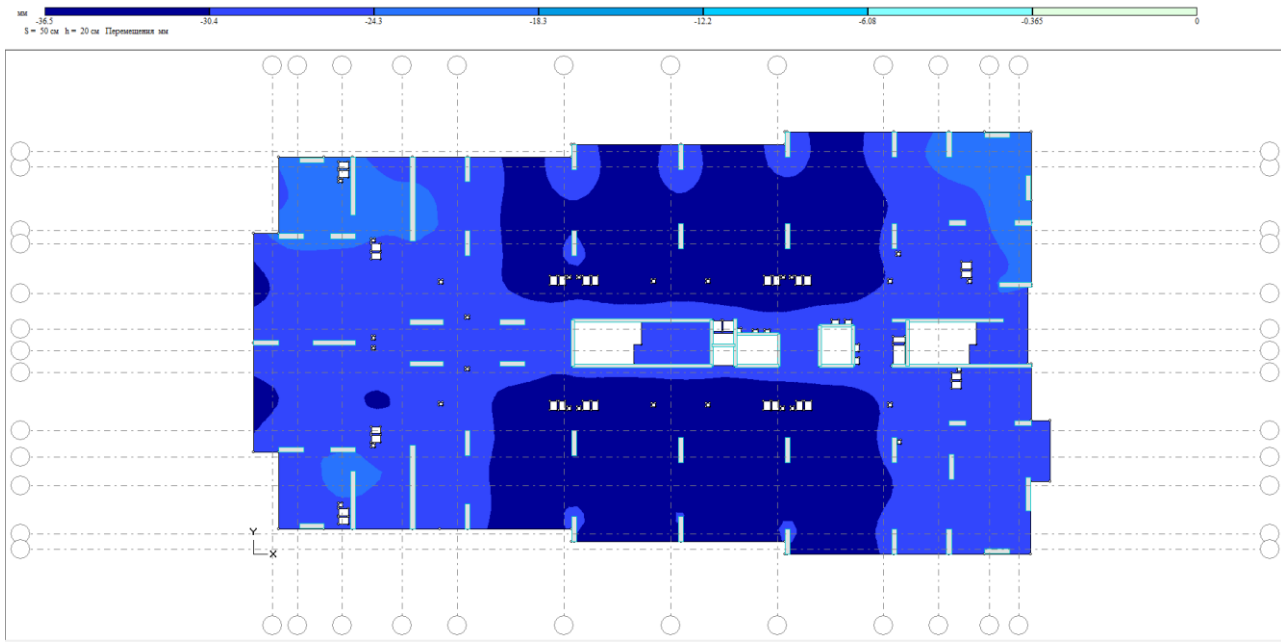
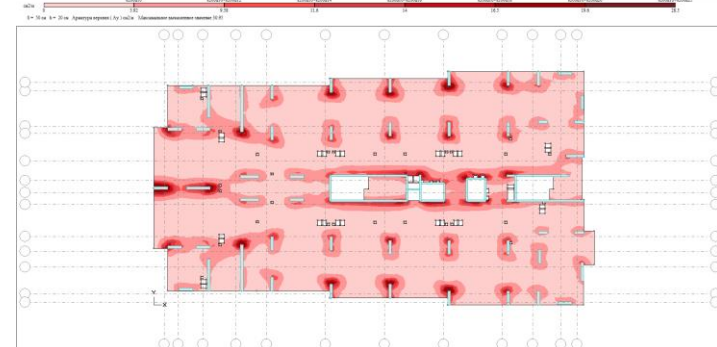
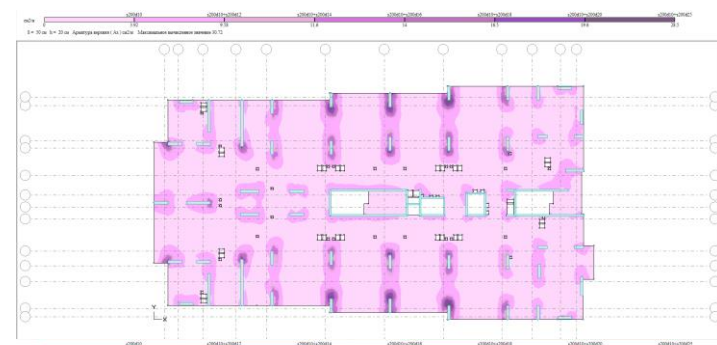
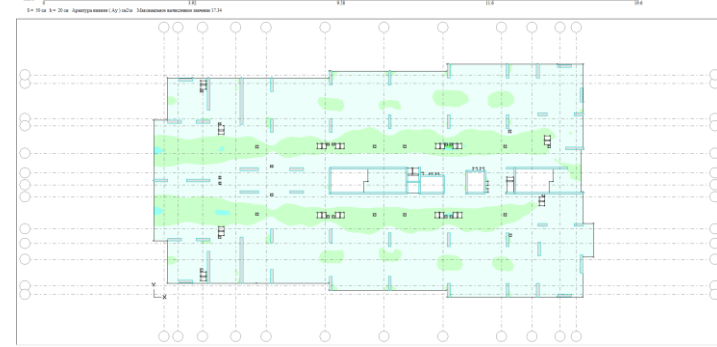
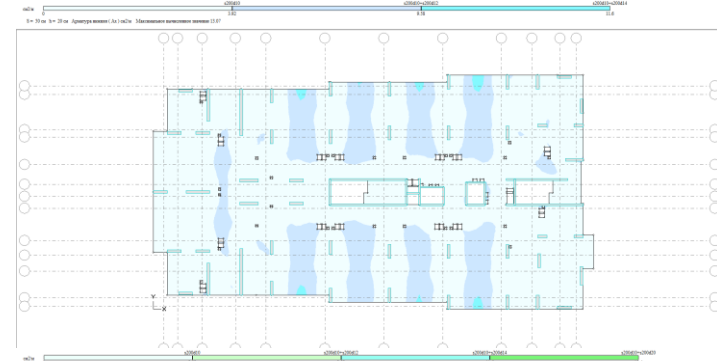
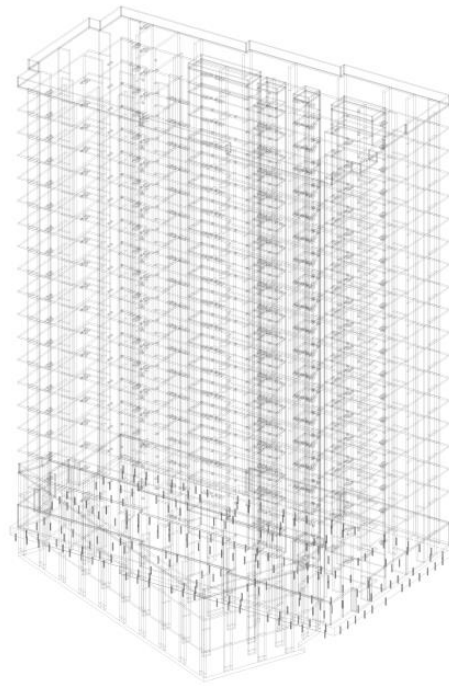
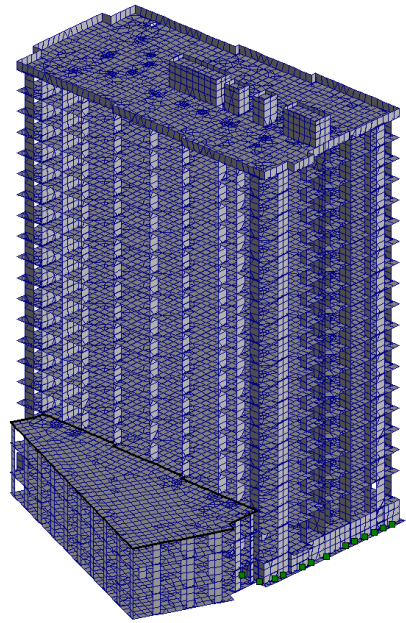
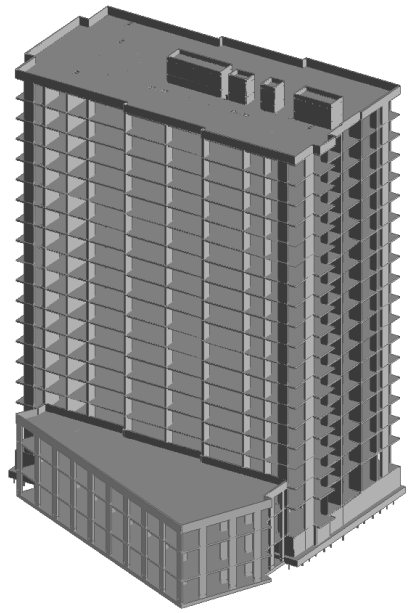
Виконав: Шаповал Кирило Станіславович

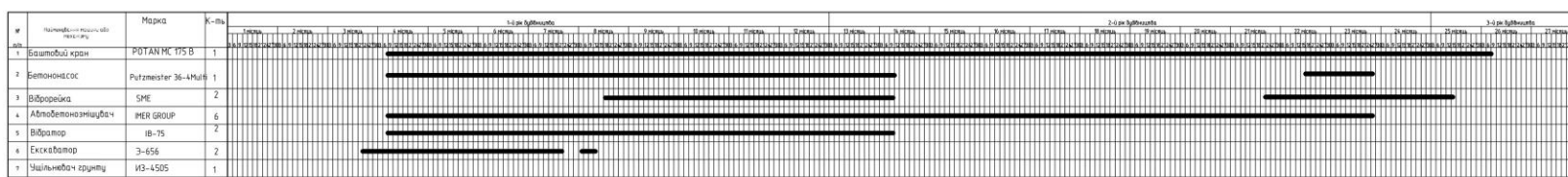
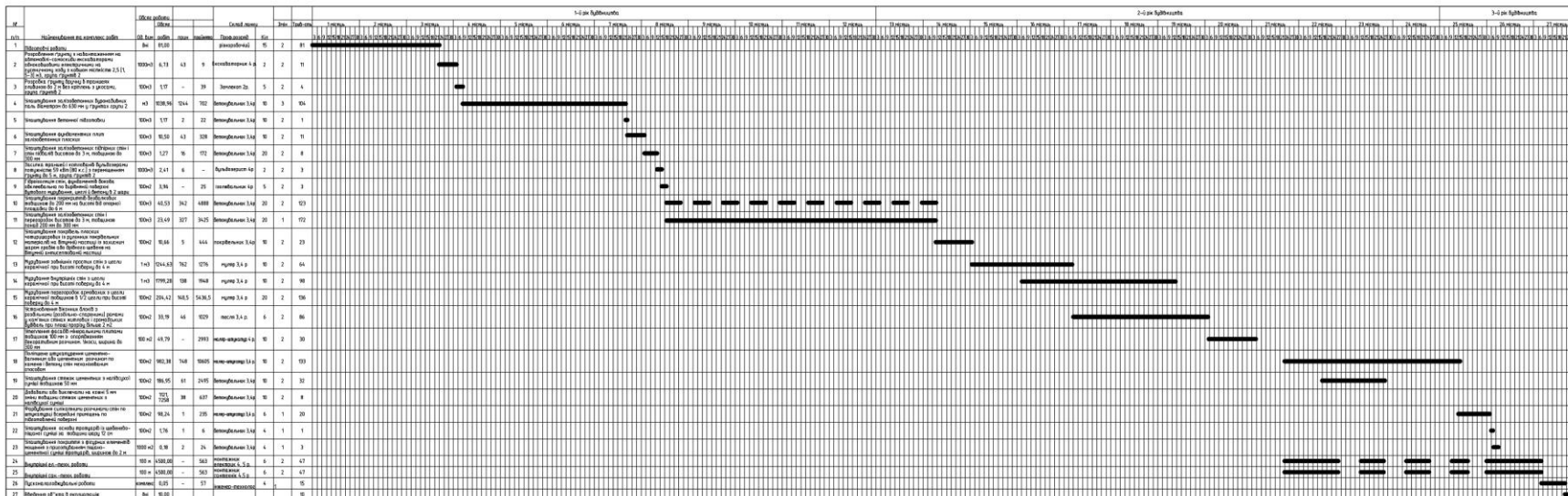
Науковий керівник: к.т.н., професор Кріпак Володимир Денисович



ТЕХНІКО-ЕКОНОМІЧНІ ПОКАЗНИКИ				ЕКСПЛІКАЦІЯ ПРИМІЩЕНЬ			
Позначка	Об'єм	Житловий об'єм		№	Назив приміщення	Площа	Кількість приміщень
Всего приміщень	1855	1855		1-й (2-й) поверх			
Розрід	1			101	Гангбур	4,83	
Спальня	1			102	Вестибюль	49,07	
Кухня	1			103	Ліфтний хол	5,17	
Ванна кімната	1			104	Ванна кімната з санвузлом №1	15,28	
Спальня	1			105	Ванна кімната з санвузлом №1	15,83	
Спальня	1			106	Приміщення поверху для пожежної служби	14,27	
Спальня	1			107	Санвузлок	2,59	
Спальня	1			108	Санвузлок	1,58	
Спальня	1			109	Гангбур-шифта №4	5,54	
Спальня	1			110	Спальня кімната №4	14,76	
Спальня	1			111	Спальня кімната №1	23,11	
Спальня	1			112	Спальня кімната	12,82	
Спальня	1			113	Офісне приміщення №1	69,81	
Спальня	1			114	Санвузлок	2,01	
Спальня	1			115	Санвузлок	1,82	
Спальня	1			116	Тарасовська кімната	447,12	
Спальня	1			117	Тарасовська кімната	533,42	
						1 210,71 м ²	
						Типовий поверх	
Спальня	1			1001	Ліфтний хол	5,58	
Спальня	1			1002	Спальня кімната №1	13,67	
Спальня	1			1003	Гангбур-шифта №4	5,54	
Спальня	1			1004	Спальня кімната №4	14,76	
Спальня	1			1005	Коридор	47,23	
Спальня	1			1006	Коридор	32,73	
Спальня	1			1007	Коридор	50,50	
Спальня	1			1008	Гангбур	4,58	
						173,88 м ²	
						14	
						10	
						3	
						7	

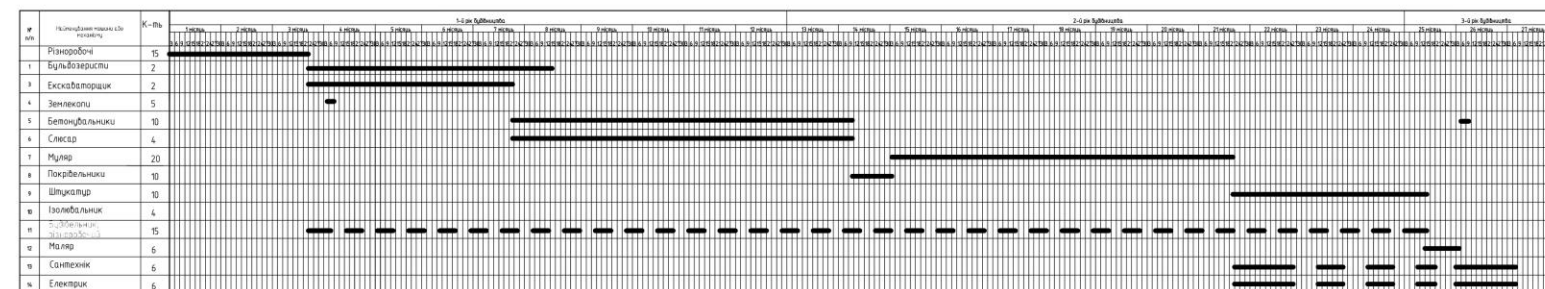
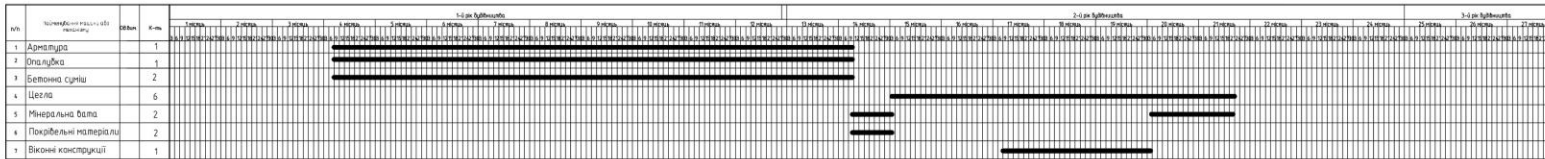
Кваліфікаційна робота бакалавра					
Будівництво 18-ти поверхового житлового будинку в м. Львів					
ЗМ	Ім'я	Академічний	Пілівець	Датум	
Керівник	Кур'як В.Д.				
Консультанти	Степанов О.В.				
Вед. кафедри	Кирівський О.В.				
Архітектурно-планувальні рішення					
Фасади в осі А-М; 1-12					
Плани 1-го та типового поверхів;					
Розрізи 1-1, 2-2, вузли 1-5					
Стекло					
Деревина					
Дріт					
Друге					
у					
г					
б					
КНУБА, вр. ПЛБ-41					





ТЕХНІКО-ЕКОНОМІЧНІ ПОКАЗНИКИ

Показники	Об'єкт	Житловий будинок
Вид будівництва	Нове будівництво	
Площа забудови	м²	3650
Площа поверху	поверх	58
Кількість житлових будинків		1
Площа житлового будинку	м²	176235
Площа етажерки і будинку	м²	11579,12
Загальна площа забудованих житлових приміщень	м²	2080,9
Загальна будівельна об'єм і тому числі:	м³	49035,91
Висота буд. 0,000	м³	466214,9
нижче буд. 0,000	м³	2454,42
Загальна кількість об'єктів і будинку	квартира	224
в тому числі:		
1-квартальних	квартира	160
2-квартальних	квартира	48
3-квартальних	квартира	16
Загальна площа забудованих нежитлових приміщень	м²	2080,9
в тому числі:		
офісних приміщень	м²	119,82
торгівельних приміщень	м²	196,108
загальної торговельно-обслуговування	м²	27
в т.ч. підготовочний період	місяць	2,7



Лист № 10001 / 10.01.2024 / 10.01.2024 / 10.01.2024

Кваліфікаційна робота бакалавра
 Будівництво 16-ти поверхового житлового будинку в м. Львів

№	Ім'я	Підпис	Дата
1	Степан	Аргус	Аргус
2	Технічне рішення	У	6
3	Кваліфікаційний план	У	6

ІНУБА, с.р. ПЛБ-41
 Формат А1