

Міністерство освіти і науки України  
КИЇВСЬКИЙ НАЦІОНАЛЬНИЙ УНІВЕРСИТЕТ БУДІВНИЦТВА І АРХІТЕКТУРИ  
Факультет урбаністики та просторового планування  
Кафедра міського господарства

# КВАЛІФІКАЦІЙНА ВИПУСКНА РОБОТА на здобуття освітнього ступеня магістра

на тему:

## "Підходи до удосконалення закладів спортивного обслуговування населення в малих містах"

Виконав

Іващенко Павло Андрійович  
Студент групи МБГм-23  
Факультету урбаністики та просторового планування  
Спеціальність: 192 Будівництво та цивільна інженерія  
ОНП: Міське будівництво і господарство

Керівниця:

Апостолова-Сосса Л.О.  
Завідувачка кафедри, кандидатка технічних наук, професор

Рецензент:

Тригуб Руслана Миколаївна  
Кандидатка технічних наук, доцентка

Київ 2025

# Завдання проєкту 1

## Мета досліджень:

Аналіз та визначення стратегій формування інклюзивного простору спортивних споруд з метою покращення якості життя та забезпечення рівних можливостей для різних соціокультурних груп.

## Завдання дослідження:

1. Проаналізувати підходи дослідження до формування соціального інклюзивного простору в міських спортивних закладах у науковій літературі;
2. Визначити зміст понять «інклюзія», «соціальна інклюзія», «соціальний інклюзивний простір», «універсальний дизайн».
3. Обґрунтувати принципи та методи дослідження;
4. Проаналізувати нормативно-правові засади формування соціального інклюзивного простору в спортивних закладах;
5. Визначити суб'єктів формування соціального інклюзивного простору у міських громадах;
6. Проаналізувати сучасний стан організації інклюзивного простору в українських містах;
7. Запропонувати шляхи оптимізації формування інклюзивного простору на базі спортивного комплексу «Стадіон ім. Валерія Лобановського» в м. Переяслав, Бориспільського р-н, Київської обл.

## Наукова новизна:

1. Комплексний підхід до реконструкції спортивних об'єктів та споруд для формування адаптивного середовища на території комплексу.
2. Використання західних практик розвитку спортивних об'єктів та комплексів.
3. Використання сучасних тенденцій в сфері реабілітації та соціалізації важкопоранених пацієнтів.

## Практичне значення:

1. Пропагування спорту та підвищення комфортності перебування відвідувачів на території спортивних закладів.
2. Розвиток багатофункціональних спортивних споруд.
3. Розвиток реабілітаційних комплексів для військових та важкопоранених пацієнтів. Створення адаптивних просторів та профілактика психічного здоров'я.
4. Створення умов доступності для людей з інвалідністю до загальних спортивних комплексів різних рівнів.

Кваліфікаційна робота магістра						
	Прізвище	Підпис	Дата		Літера	Масштаб
Виконав	Івашенко П.А.			Підходи до удосконалення закладів спортивного обслуговування населення в малих містах	П	
Перевірила	Апостолюк-Сосса Л.О.					
Зав. кафедри	Апостолюк-Сосса Л.О.					
					Аркуш 1	Аркушів 10
				Завдання проєкту	КНУБА гр. МБГМ-23	

Схема розміщення м. Переяслав в системі району

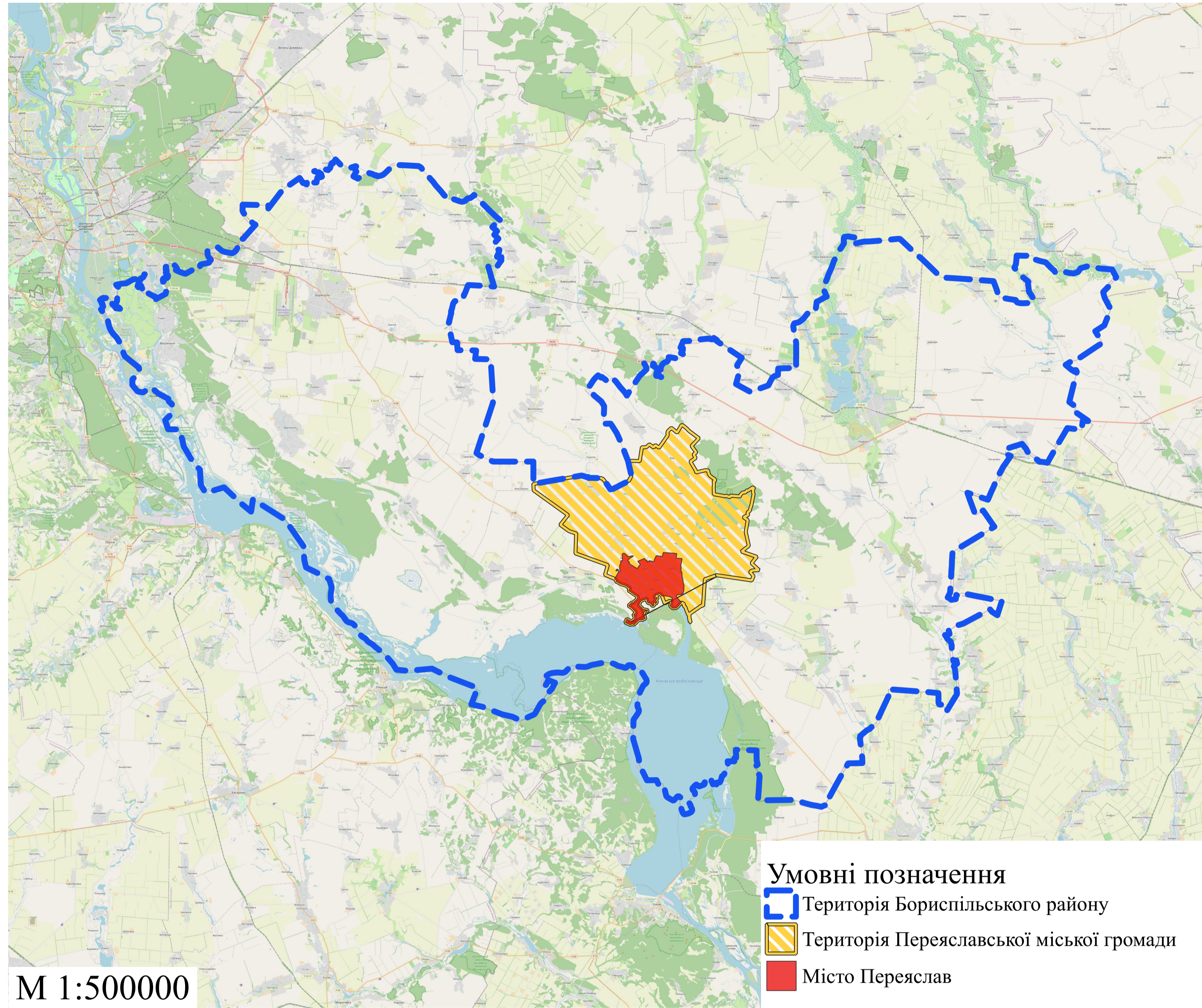
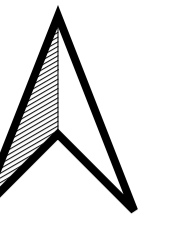
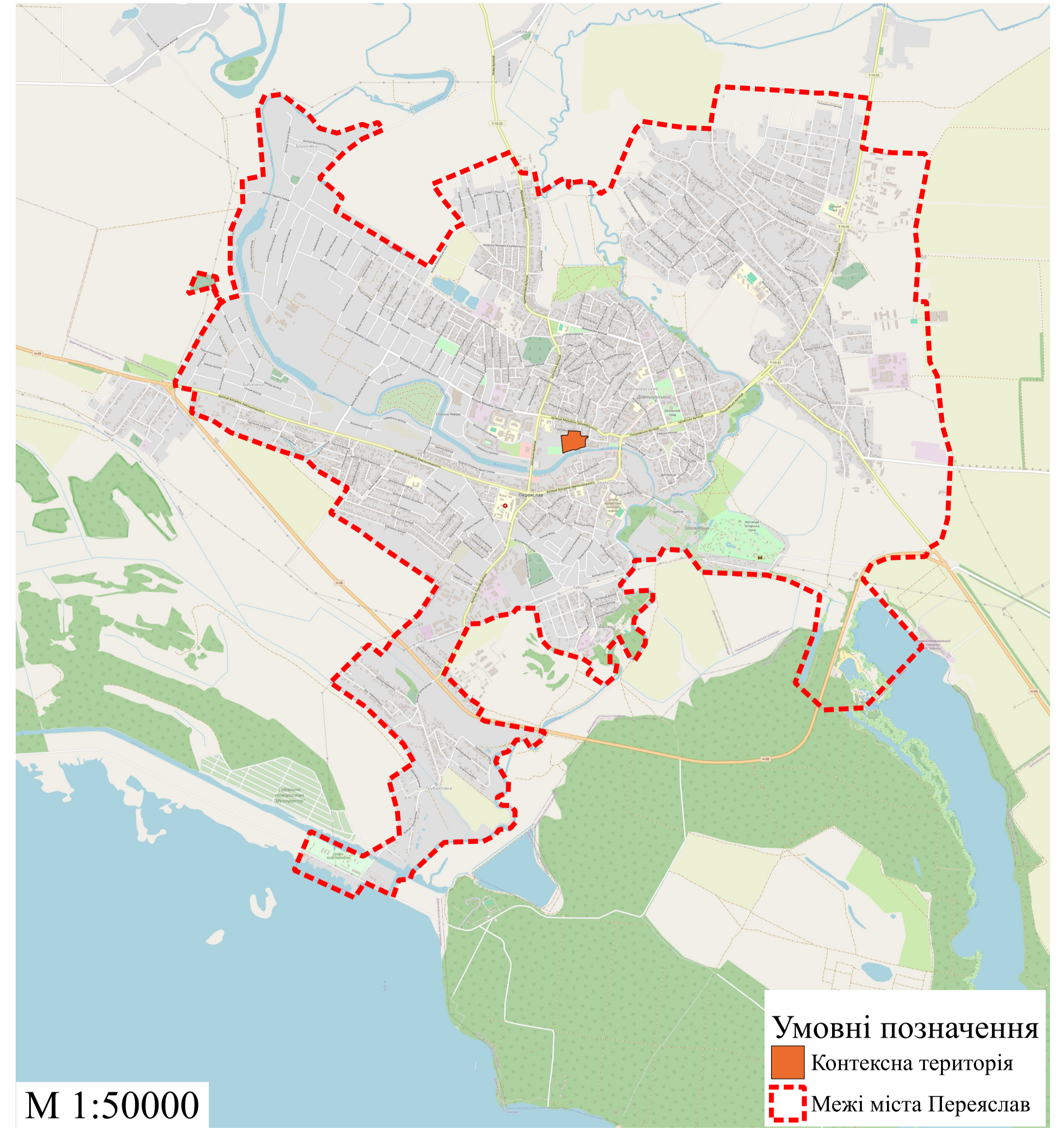


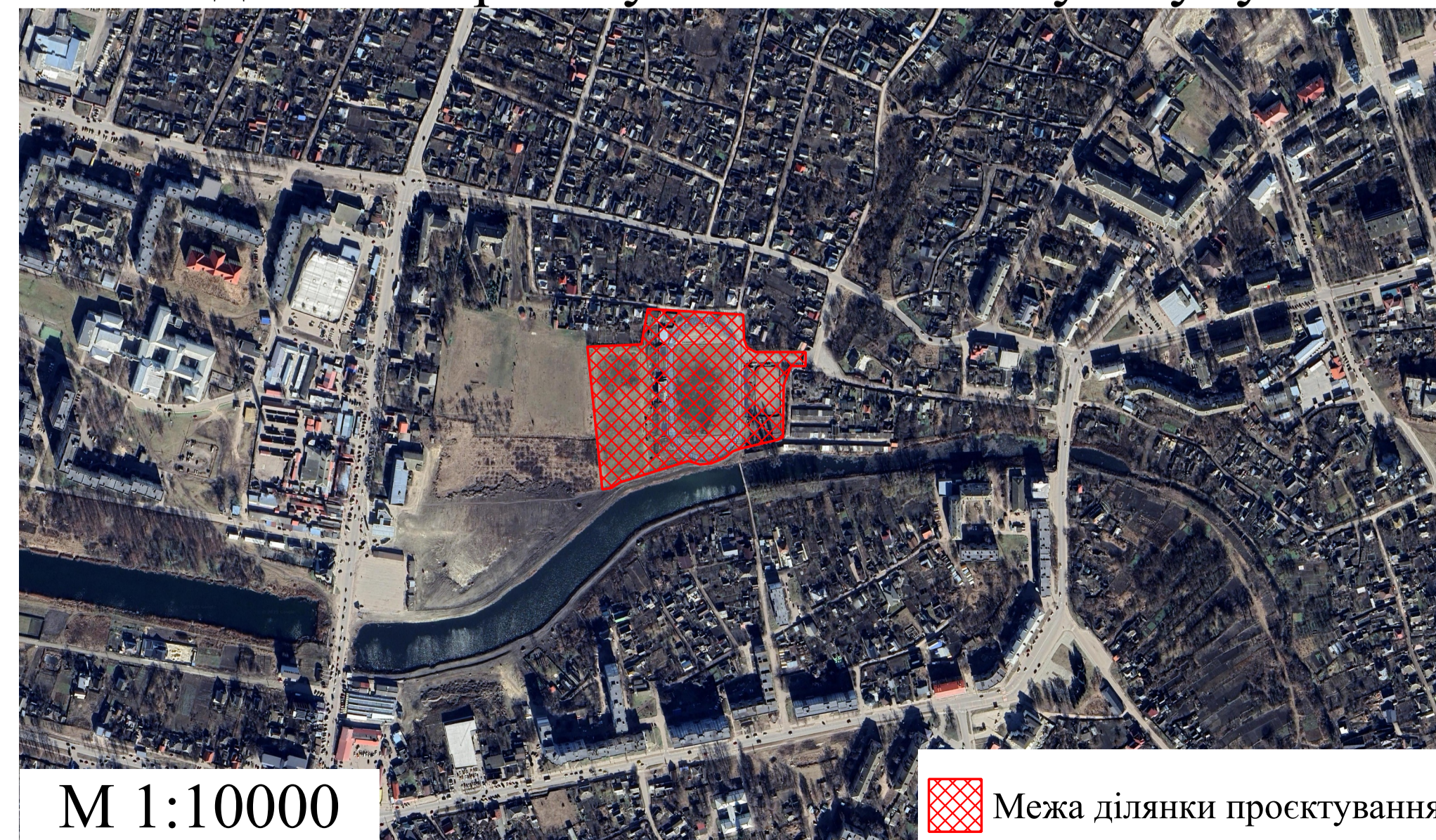
Схема розміщення ділянки в системі міста



Межі ділянки проєктування



Межі ділянки проєктування на знімку з супутника

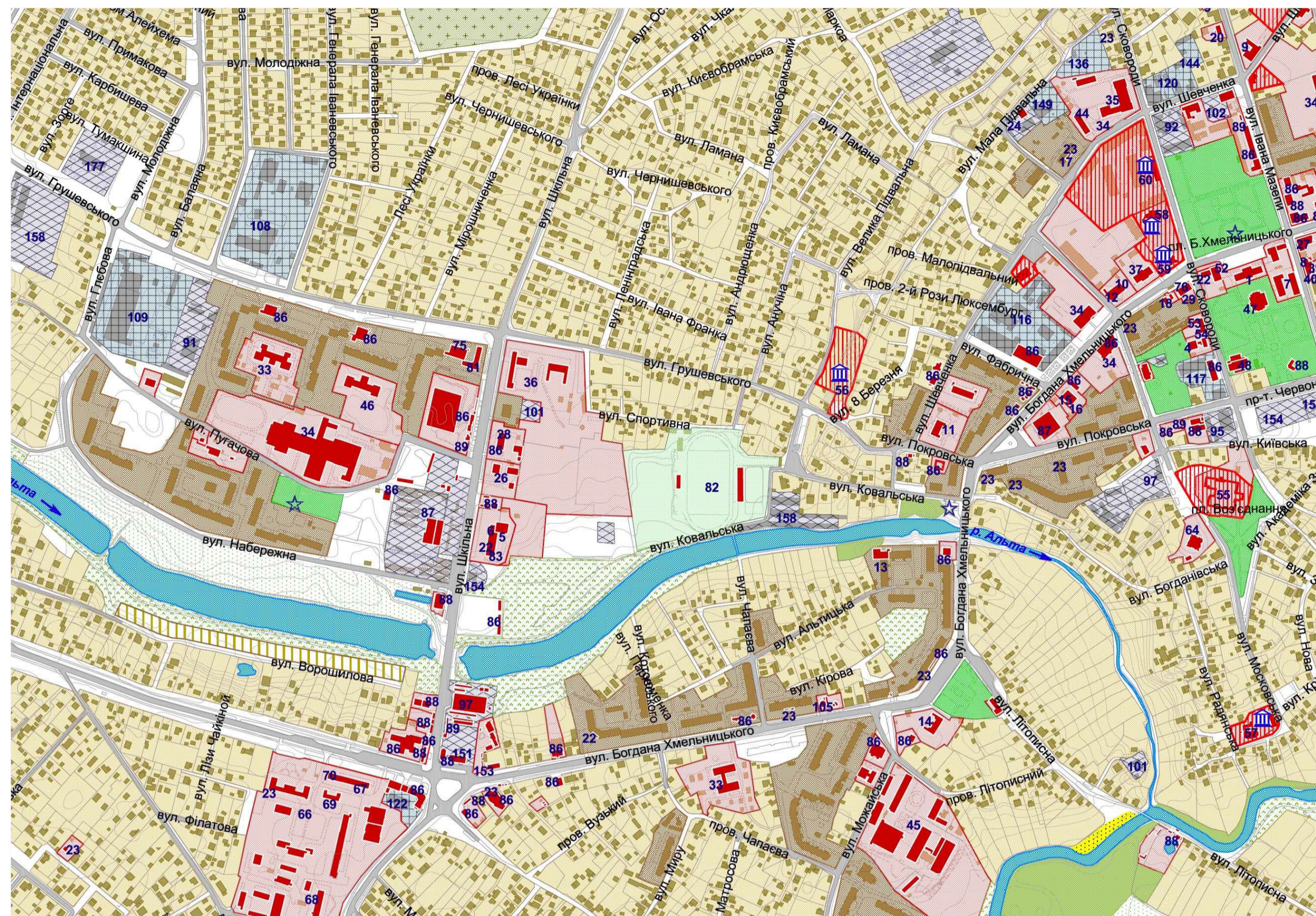


Кваліфікаційна робота магістра

Виконав	Прізвище	Піліс	Дата	Підходи до удосконалення закладів спортивного обслуговування населення в малих містах	Літера	Стала	Масштаб
Переяслав	Івашченко П.А.					П	
Зав. кафедри	Александрова С.О.				Аркуш 2	Аркуш 10	
				Ситуаційна схема	КНУБА гр. МБГМ-23		

# Аналіз містобудівної документації 3

Схема сучасного використання території  
(Фрагмент генерального плану м. Переяслав - Хмельницький до 2015 р.)



## УМОВНІ ПОЗНАЧЕННЯ

- ТЕРИТОРІЇ**
- БАГАТОКВАРТИРНОЇ ЖИТЛОВОЇ ЗАБУДОВИ
  - САДИБНОЇ ТА КОТЕДЖНОЇ ЖИТЛОВОЇ ЗАБУДОВИ
  - ГРОМАДСЬКОЇ ЗАБУДОВИ
  - СПОРТИВНИХ ЗАКЛАДІВ
  - РЕКРЕАЦІЙНИХ ЗАКЛАДІВ
  - НІЕЗ "ПЕРЕЯСЛАВ"
  - ЗЕЛЕНИХ НАСАДЖЕНЬ ЗАГАЛЬНОГО КОРИСТУВАННЯ (ПАРКИ, СКВЕРИ)
  - ЛІСОВИХ НАСАДЖЕНЬ
  - КОМУНАЛЬНИХ ПІДПРИЄМСТВ ТА ІНЖЕНЕРНИХ СПОРУД
  - ПРОМИСЛОВИХ ПІДПРИЄМСТВ
  - СІЛЬСЬКО-ГОСПОДАРСЬКИХ ПІДПРИЄМСТВ
  - СПЕЦПРИЗНАЧЕННЯ
  - ОХОРОНОЇ ЗОНИ МАГІСТРАЛЬНОГО ГАЗОПРОВОДУ
  - КЛАДОВИЦІ
  - САДОВИХ ТОВАРИСТВ
  - ПЛЯЖІВ
  - АКВАТОРІЙ
- ТЕРИТОРІЇ ЗЕМЕЛЬНИХ ВІДВОДІВ**
- ПІД САДИБНУ ЗАБУДОВУ
  - ПІД ГРОМАДСЬКУ ЗАБУДОВУ
  - ПІД САДИБНИЦТВО
- ВУЛИЦІ ТА ДОРОГИ З ТВЕРДИМ ПОКРИТТЯМ
- ПАМ'ЯТКИ АРХІТЕКТУРИ НАЦІОНАЛЬНОГО ЗНАЧЕННЯ
- МОНУМЕНТИ ТА ПАМ'ЯТНІ ЗНАКИ
- БОТАНІЧНА ПАМ'ЯТКА ПРИРОДИ "АКАЦІЯ БІЛА"
- ЛУГИ
- РІПЛЯ
- ГОРОДИ
- МЕЖА МІСТА

Схема планувальних обмежень  
(Фрагмент генерального плану м. Переяслав - Хмельницький до 2015 р.)

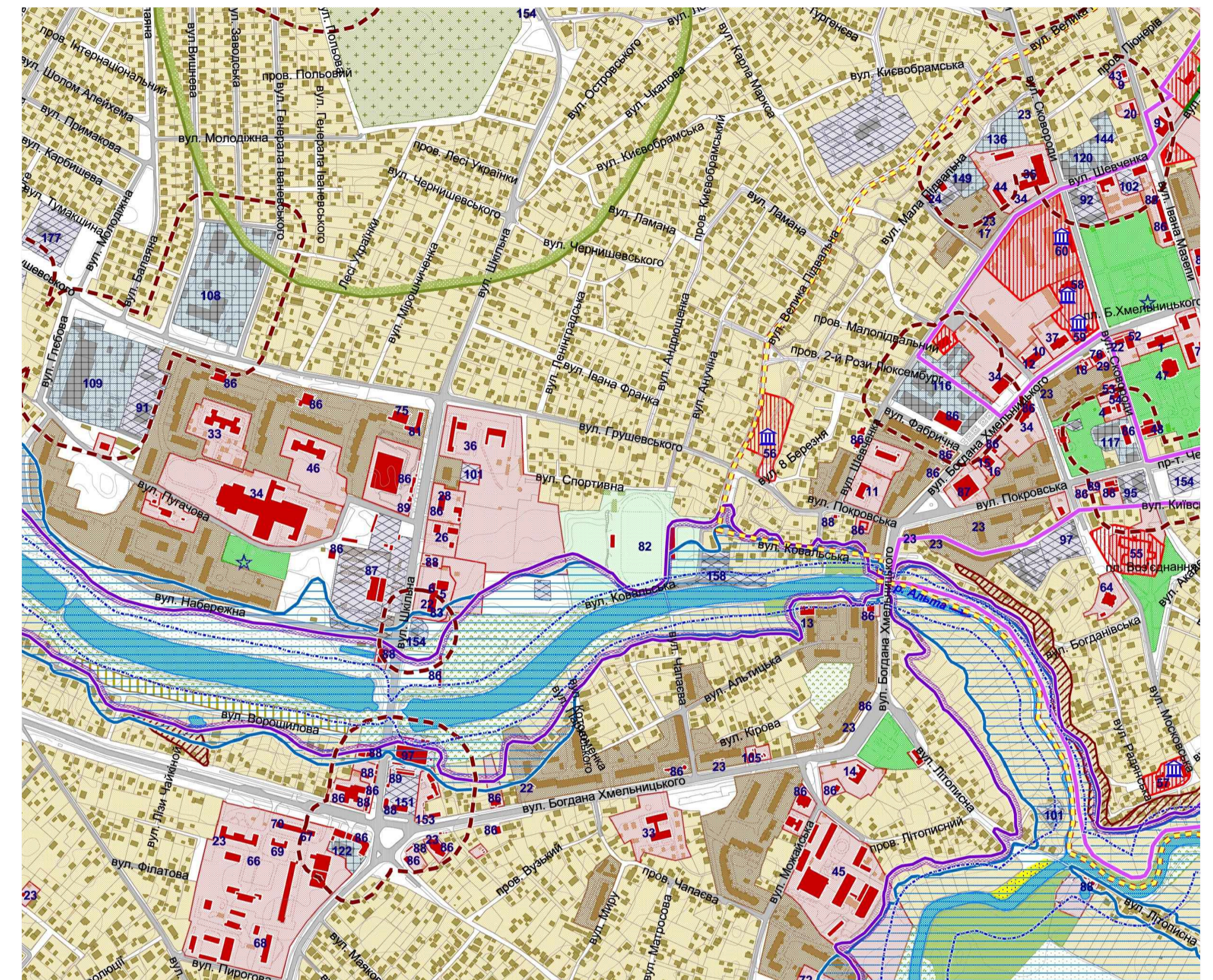
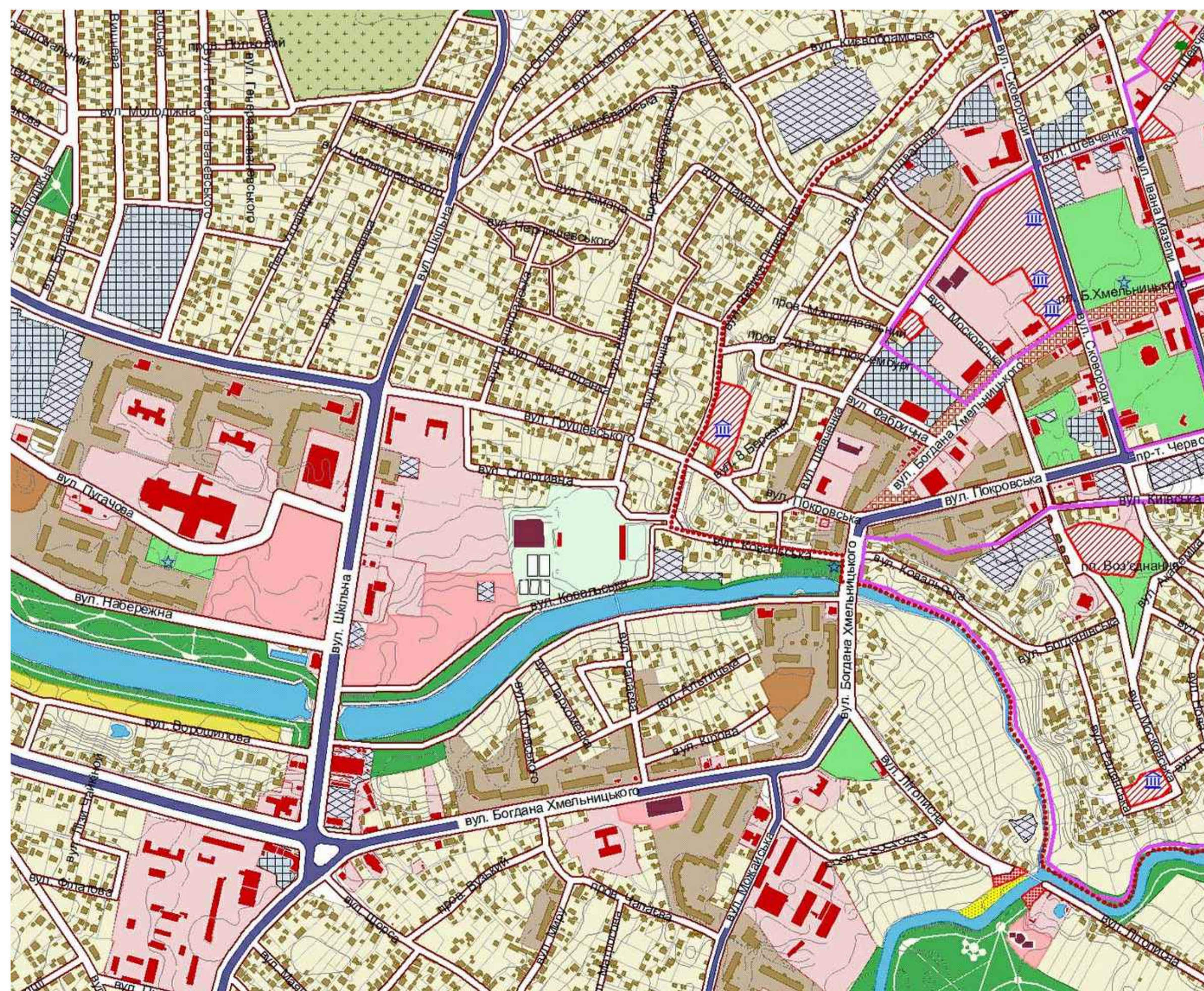


Схема проектного використання території  
(Фрагмент плану зонування території м. Переяслав - Хмельницький до 2015 р.)



## УМОВНІ ПОЗНАЧЕННЯ

- ТЕРИТОРІЇ**
- БАГАТОКВАРТИРНОЇ ЖИТЛОВОЇ ЗАБУДОВИ
  - САДИБНОЇ ТА КОТЕДЖНОЇ ЖИТЛОВОЇ ЗАБУДОВИ
  - БЛОКОВАНОЇ ЖИТЛОВОЇ ЗАБУДОВИ
  - ЗАРЕЗЕРВОВАНІ ПІД САДИБНУ ЖИТЛОВУ ЗАБУДОВУ
  - ГРОМАДСЬКОЇ ЗАБУДОВИ
  - ГРОМАДСЬКИХ ЦЕНТРІВ
  - СПОРТИВНИХ ЗАКЛАДІВ
  - РЕКРЕАЦІЙНИХ ЗАКЛАДІВ
  - НІЕЗ "ПЕРЕЯСЛАВ"
  - ІСТОРИЧНОГО АРЕАЛУ
  - ОХОРОНОЇ ЗОНИ ПАМ'ЯТОК АРХІТЕКТУРИ
  - ЗЕЛЕНИХ НАСАДЖЕНЬ ЗАГАЛЬНОГО КОРИСТУВАННЯ
  - ПАРКИ, СКВЕРИ
  - ДЕНДРОПАРК
  - ЛУГОПАРК
  - ЗЕЛЕНИХ НАСАДЖЕНЬ СПЕЦІАЛЬНОГО ПРИЗНАЧЕННЯ
  - КОМУНАЛЬНИХ ПІДПРИЄМСТВ ТА ІНЖЕНЕРНИХ СПОРУД
  - ПРОМИСЛОВИХ ПІДПРИЄМСТВ
  - СІЛЬСЬКО-ГОСПОДАРСЬКИХ ПІДПРИЄМСТВ
  - СПЕЦПРИЗНАЧЕННЯ
  - ОХОРОНОЇ ЗОНИ МАГІСТРАЛЬНОГО ГАЗОПРОВОДУ
  - КЛАДОВИЦІ
  - САДОВИХ ТОВАРИСТВ
  - ПЛЯЖІВ
  - АКВАТОРІЙ
- ПАМ'ЯТКИ АРХІТЕКТУРИ НАЦІОНАЛЬНОГО ЗНАЧЕННЯ
- МОНУМЕНТИ ТА ПАМ'ЯТНІ ЗНАКИ
- БОТАНІЧНА ПАМ'ЯТКА ПРИРОДИ "АКАЦІЯ БІЛА"
- НОМЕР ПЛОЩАДКИ ЖИТЛОВОГО БУДІВНИЦТВА
- ПІШХОДНА ЗОНА ЗАГАЛЬНОМІСЬКОГО ЦЕНТРУ
- МАГІСТРАЛЬНІ ВУЛИЦІ
- ЖИТЛОВІ ВУЛИЦІ
- МЕЖА МІСТА

## ПЛАНУВАЛЬНІ ОБМЕЖЕННЯ

### САНІТАРНО-ЗАХИСНІ ТА ОХОРОННІ ЗОНИ

- САНІТАРНО-ЗАХИСНА ЗОНА ПІДПРИЄМСТВ I-III КЛАСУ ШКІДЛИВОСТІ\*
- САНІТАРНО-ЗАХИСНА ЗОНА ПІДПРИЄМСТВ IV-V КЛАСУ ШКІДЛИВОСТІ\*
- САНІТАРНО-ЗАХИСНА ЗОНА ІНШИХ ОБ'ЄКТІВ III КЛАСУ ШКІДЛИВОСТІ\*
- САНІТАРНО-ЗАХИСНА ЗОНА КЛАДОВИЦІ
- САНІТАРНО-ЗАХИСНА ЗОНА СІЛЬСЬКО-ГОСПОДАРСЬКИХ ПІДПРИЄМСТВ\*
- ОХОРОННА ЗОНА МАГІСТРАЛЬНИХ ГАЗОПРОВОДІВ, ГРС, ГАЗС
- ОХОРОННА ЗОНА ЛЕП

### ПРИРОДООХОРОННІ ЗОНИ

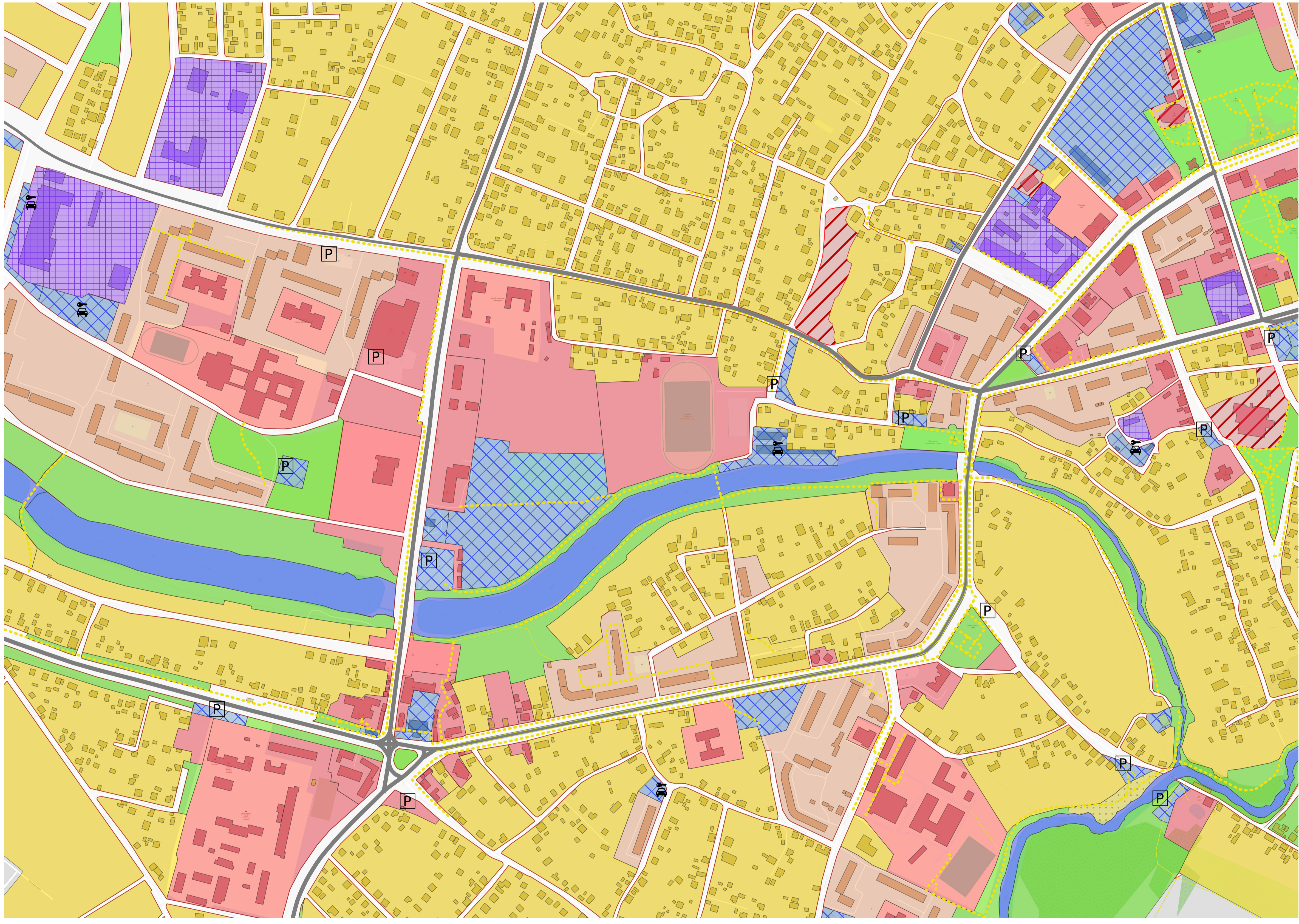
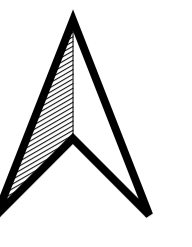
- ІСНУЮЧИЙ ОБ'ЄКТ ПЗФ
- НОРМАТИВНА ПРИБЕРЕЖНО-ЗАХИСНА СМУГА ВОДОЙМ (НЕ ВИЗНАЧЕНА СПЕЦПРОЕКТОМ)
- СМУГИ ВІДВЕДЕННЯ МЕЛІОРАТИВНИХ КАНАЛІВ

### ІНЖЕНЕРНО-ГЕОЛОГІЧНІ ФАКТОРИ

- ПІДТОПЛЕНІСТЬ ГРУНТОВИМИ ВОДАМИ (РГВ < 2,5 МЕТРІВ ВІД ПОВЕРХНІ)
- ЗАТОПЛЕННЯ ПАВОДКАМИ 1% ЗАБЕЗПЕЧЕНОСТІ
- ДІЛЯНКИ З УХИЛОМ ПОВЕРХНІ 8-15%
- ДІЛЯНКИ З УХИЛОМ ПОВЕРХНІ ПОНАД 15%
- ПОРУШЕНІ ДІЛЯНКИ

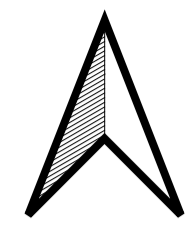
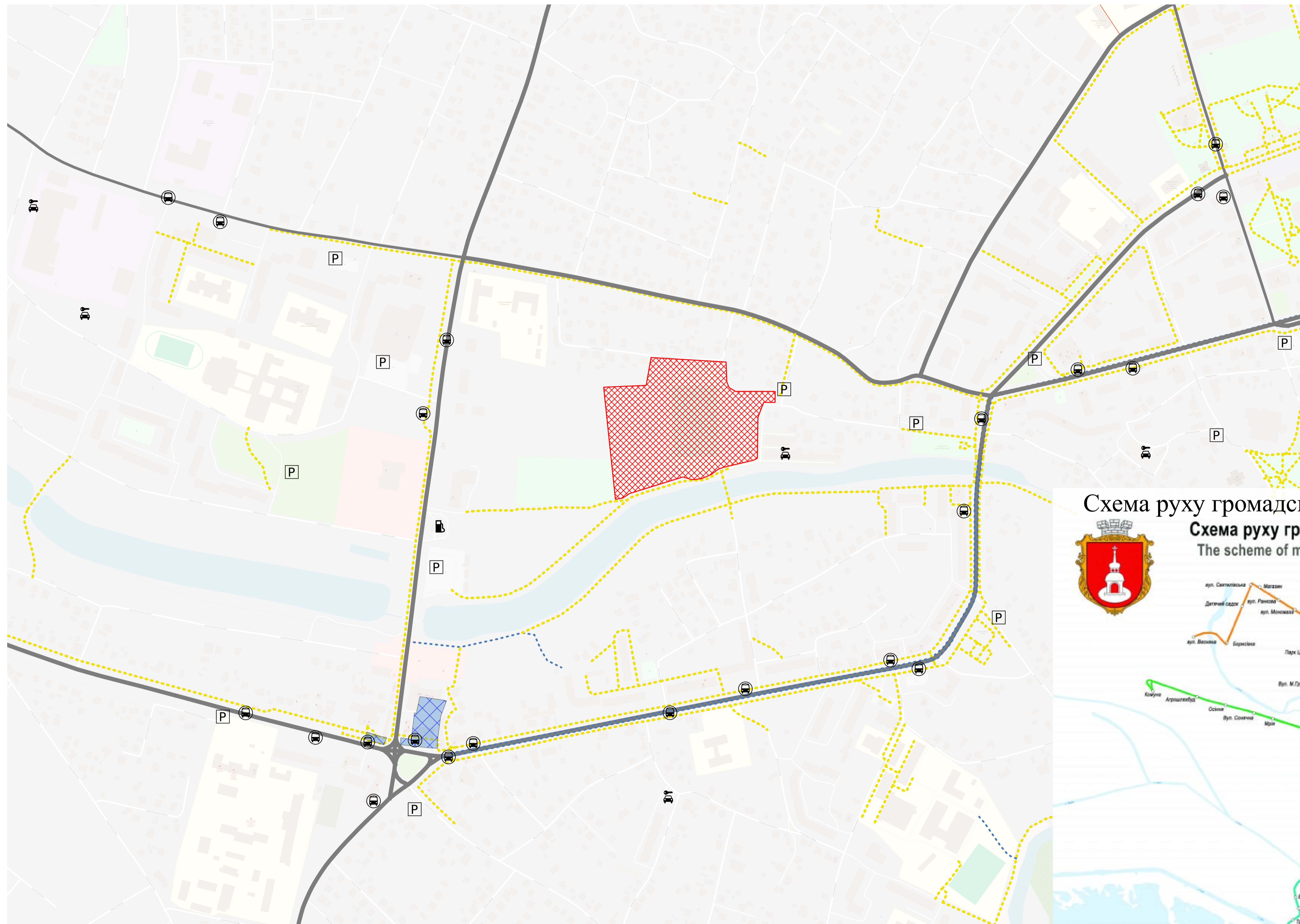
## Кваліфікаційна робота магістра

Виконав	Прізвище	Підпис	Дата	Літера	Стадія	Масштаб
Переприца	Івашенко П.А.				П	1:10000
Зав. кафедри	Александрова Софія Л.О.					
	Александрова Софія Л.О.					
Аналіз містобудівної документації				Аркуш 3	Аркушів 10	
				КНУБА гр. МБГ м-23		



- Умовні позначення**
- Території
- Багатоквартирні житлові будинки
  - Промислові підприємства
  - Акваторії
  - Громадської забудови
  - Кладовищ
  - Комунальна
  - Музеїв та закладів історії
  - Пляжів
  - Рекреаційна
  - Садибної та котеджної забудови
  - Тротуари та пішохідні дороги
  - Житлові вулиці
  - Магістралі загальноміського значення
- Магістралі районного значення
- Гаражні кооперативи
- Майданчики для паркування

Кваліфікаційна робота магістра						Літера	Стадія	Масштаб
Виконав	Іванченко П.А.	Пісьме	Дата	Підходи до удосконалення закладів спортивного обслуговування населення в малих містах		П	1:5000	
Перевірив	Александров С.О.							
Зав. кафедрою	Александров С.О.							
План існуючої забудови				Аркуш 4		Аркушів 10		
						КНУБА гр. МБГМ-23		



- Умовні позначення**
- Зупинки громадського транспорту
  - АЗС
  - Гаражні кооперативи
  - Парковка
  - Автостанція
  - Стадіон ім. Валерія Лобановського
  - Пішохідні маршрути та зв'язки
  - Велодоріжки
  - Магістралі загальноміського значення
  - Магістралі районного значення

**Схема руху громадського транспорту в м. Переяслав**  
**Схема руху громадського транспорту**  
 The scheme of movement of public transport



- Умовні позначки**
- Маршрут №3
  - Маршрут №35
  - Маршрут №7
  - Маршрут №1
  - Маршрут №9
  - Маршрут №2
  - Маршрут №6
  - Зупинка
  - Автостанція
  - Розміщення на схемі Стадіону ім. Валерія Лобановського

Кваліфікаційна робота магістра				Літера	Стадія	Масштаб
Виконав	Прізвище	Пізнак	Дата	Підходи до удосконалення закладів спортивного обслуговування населення в малих містах	П	1:5000
Перевірив	Висоцько П.А.					
Зав. кафедри	Автомобільна Служба П.О.					
				Аркуш 5	Аркушів 10	
План транспортної інфраструктури					КНУБА гр. МБГм-23	

# Міжнародний досвід розвитку та реконструкції спортивних споруд

У світовій практиці існує дві основні тенденції формування спортивних об'єктів для людей з обмеженими можливостями:

- формування спеціалізованих центрів паролімпійського спорту та адаптивного спорту. Така практика притамана переважно в країнах пострадянського простору. Такі центри розташовуються переважно на периферії великих міст. Як правило поряд будують гуртожитки для проживання спортсменів, в зв'язку з великою віддаленістю від міської інфраструктури.
- створення умов доступності для людей з обмеженими можливостями в загальних спортивних комплексах різних рівнів підготовки. Дана практика історично склалася на території Європи та Північної Америки. Спеціалісти в комплексах надають перевагу адаптивному спорту та реабілітаційним заняттям.

На практиці різниця між методами величезна. Практика зі створення умов в існуючих спортивних комплексах більш гуманна і прогресуюча. Ця практика акцентується на реабілітації та спорту в цілому, тоді як перша націлена на спеціалізоване тренування та професійний спорт, який не всім під силам.

Європейський досвід пропагує сталий розвиток - це вибір реконструкції будівлі замість будівництва нової з урахуванням оптимізації і розвитку існуючих ресурсів та мережі.

Іноземні спеціалісти, під час реконструкції спортивних комплексів, ставлять перед собою задачу багатофункціональності та універсальності. Так наприклад, стадіон зобов'язаний бути не тільки спорудою періодичного використання під час спортивних заходів, а й функціонувати між заходами. В сучасних спортивних комплексах навколо стадіону розташовують готелі, ресторани, торгівельні та бізнес павільйони, конференс зали, тощо. Архітектори вписують комплекс в існуючий простір таким чином, щоб споруда була продовженням існуючого простору, щоб пішходи затримувалися на території комплексу.

Яскравим прикладом створення такого простору є Singapore Sport Hub, що розташовується в районі Каллаг, Сінгапур (Рис.1,2). Спортивний комплекс, розташований на площі 35га, створює унікальну екосистему спортивних, торгових та розважальних закладів на узбережжі Сінгапурської протоки.



Рис. 1 - Зовнішній вигляд багатофункціонального комплексу Singapore Sport Hub



Рис. 3 - Гра студентів в баскетбол на покрівлі корпусу Університету ім. Бориса Грінченка

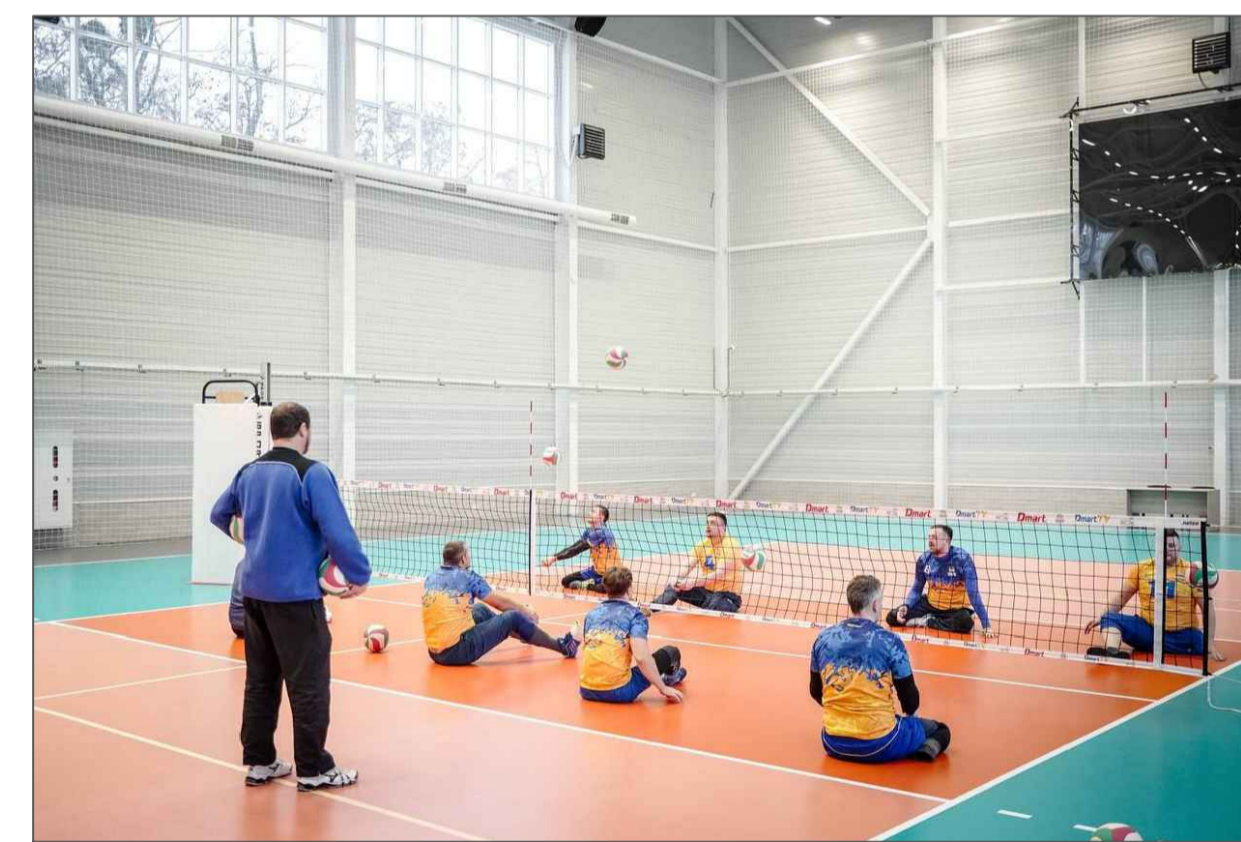


Рис. 4 - Проведення тренувань для людей з інвалідністю на території спортивного комплексу в с.Решетилівка

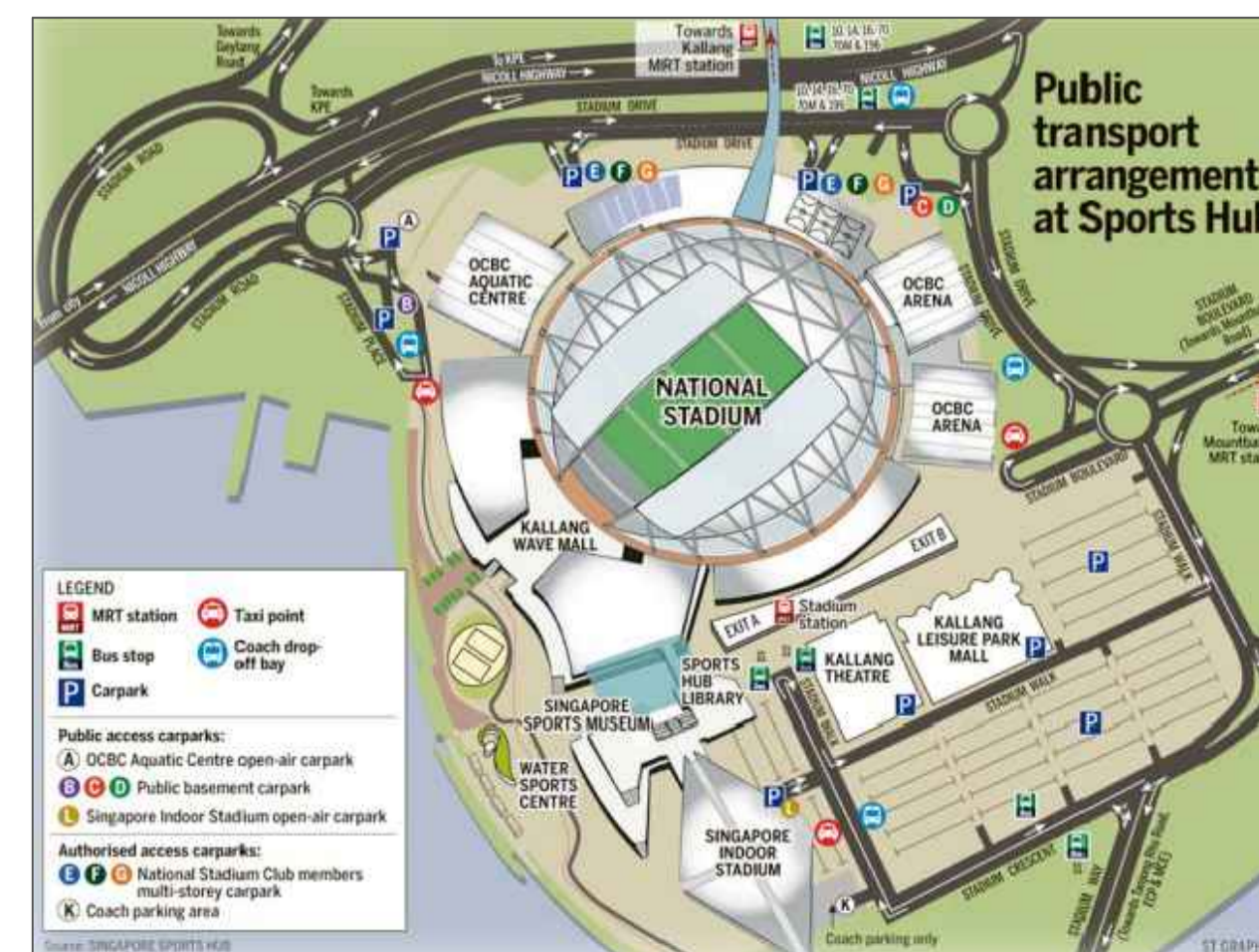


Рис. 2 - План території Singapore Sport Hub

Прикладом реалізації концепції сталого розвитку, на мою думку, можна вважати розвиток спортивних майданчиків на покрівлі існуючих будинків.

В зв'язку з прогресуючим збільшенням населення в містах, містобудівельники та архітектори почали стикатися з складнощами розвитку території в вузьких умовах. Активно реалізацією таких проектів займаються в Токіо та Нью-Йорці, де через велику кількість хмарочосів, немає можливості розмістити спортивні майданчики на прилеглих територіях. Інженери почали влаштовувати цілі комплекси на покрівлях бізнес-центрів та житлових будинків.

В Україні не дуже популярна така концепція, через дороговартісність організації таких майданчиків, але декілька проєктів реалізувалося. У м. Львів забудовник на покрівлі багатоповерхового житлового будинку розмістив поле для міні-футболу та майданчик для фізичних тренувань. А в м. Києві, на покрівлі корпусу Університету ім. Бориса Грінченка збудували комплекс майданчиків і зон відпочинку для студентів. (Рис. 3)

На сьогоднішній день, міжнародні партнери активно допомагають розвивати та відновлювати спортивні комплекси, які постраждали в результаті повномасштабного вторгнення російської федерації на територію України.

В с. Решетилівка, Полтавської області, з залученням коштів Європейського інвестиційного Банку, проводиться реконструкція спортивного комплексу з добудовою критої зали та гуртожитків для спортсменів. Перший етап реалізації проєкту вже завершений і люди з інвалідністю вже проходять реабілітацію на території комплексу (Рис. 4).

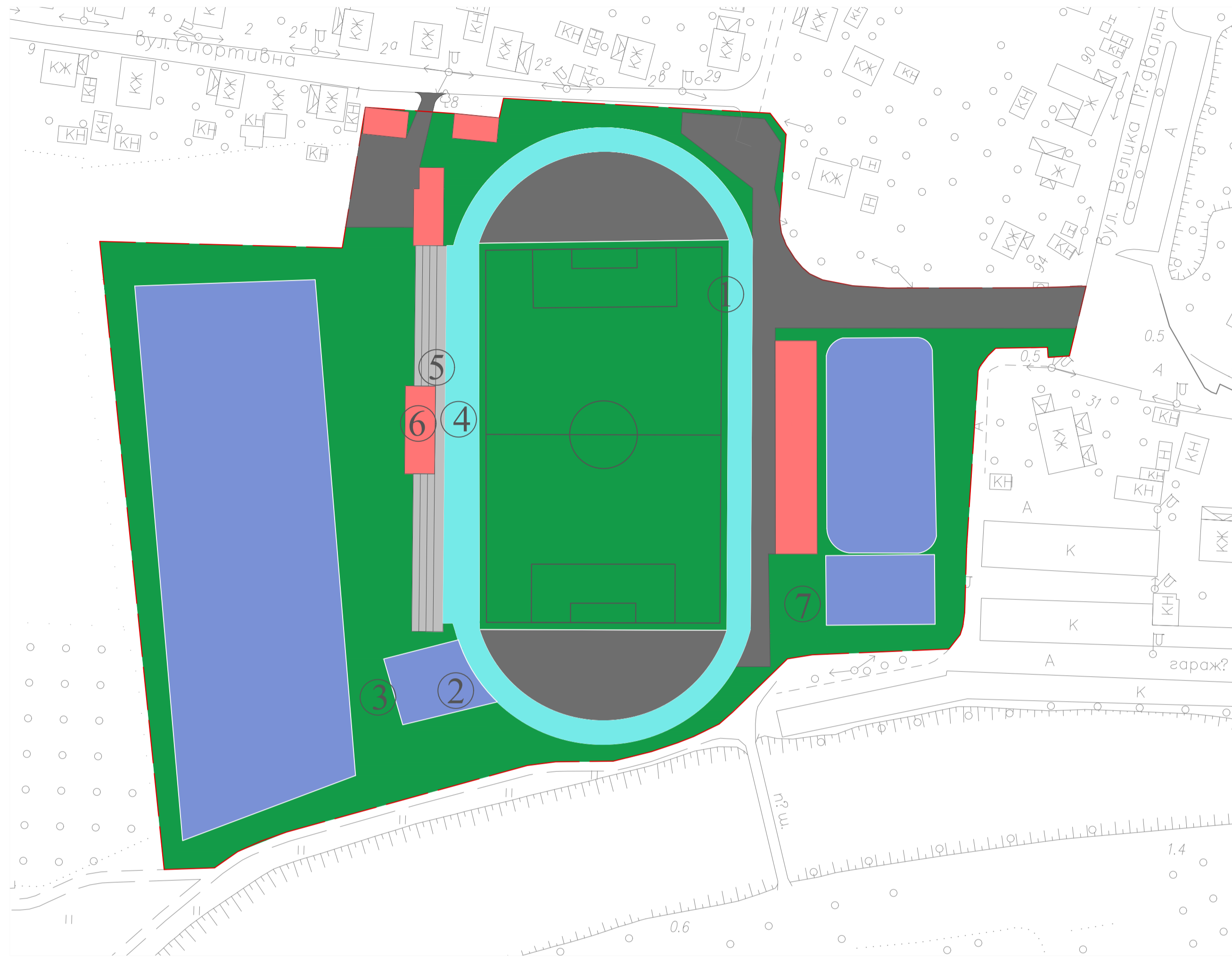
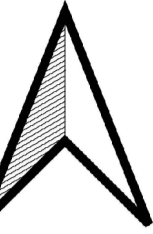
В м.Києві волонтери та меценатів створили "Базу 4.5.0". Це волонтерська ініціатива в сфері реабілітації та адаптації тяжкопоранених військових, та тимчасово переміщених осіб, які постраждали в результаті війни. Волонтери за власний кошт модернізують та купують спеціалізоване спортивне спорядження для зайняттям спортом. В рамках проєкту протягом всього року відвідувачам пропонуються сезонні види спорту, такі як сап серфінг, вейк на канатній дорозі, баскетбол на візках, волейбол та футбол сидячі, петанк, лижний спорт, сноубординг, тощо. Зараз "База 4.5.0" розміщується на території "Спортивно-розважального комплексу X-Park", на острові Муромець. (Рис. 5)



Рис. 5 - Змагання з петанку на території "База 4.5.0"

## Кваліфікаційна робота магістра

Виконав	Прізвище	Підпис	Дата	Підходи до удосконалення закладів спортивного обслуговування населення в малих містах	Літера	Стадія	Масштаб
Переприфта	Александров Сосна Д.О.				Міжнародний досвід розвитку та реконструкції спортивних споруд	П	
Зав. кафедри	Александров Сосна Д.О.			Аркус 6		Аркусів 10	
							КНУБА гр. МБГ м-23



## Умовні позначки

- Асфальтоване покриття
- Спортивні майданчики
- Мобільне резинове покриття
- Зелені насадження
- Існуючі будівлі
- Межа існуючої території



Стан асфальту та спортивного поля



Застарілість інвентарю та його стан



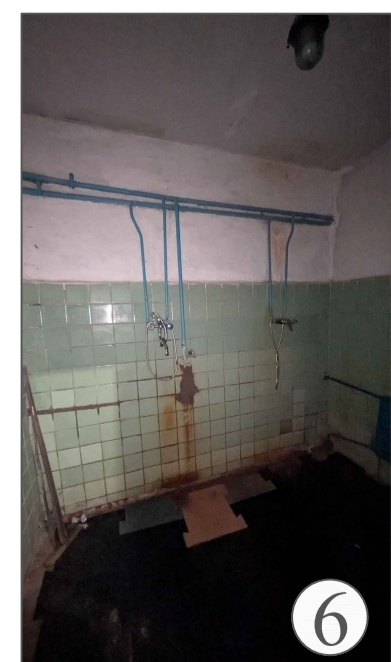
Демонтовані мачти освітлення продовжують ржавіти на території комплексу



Технічний стан гумового покриття незадовільний, водозбірний лоток потребує заміни



Технічний стан трибун - незадовільним



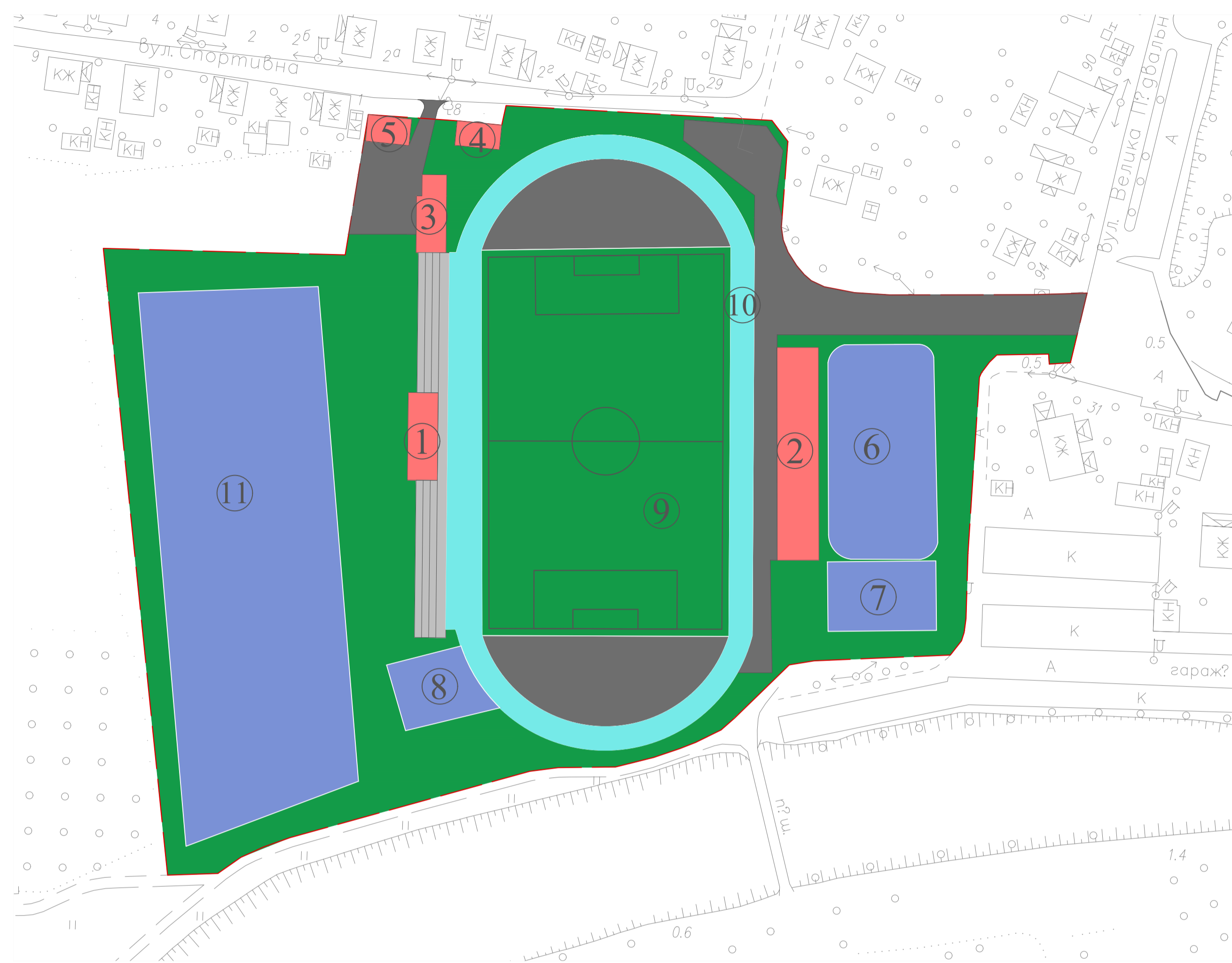
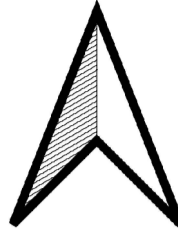
Адміністративна споруда знаходиться в критичному стані



На новому спортивному майданчику людям з інвалідністю складно займатися самостійно

## Кваліфікаційна робота магістра

Виконав	Прізвище	Підпис	Дата	Підходи до удосконалення закладів спортивного обслуговування населення в малих містах	Літера	Стадія	Масштаб
Переприцпа	Александровська Л.О.					П	1:1000
Зав. кафедри	Александровська Л.О.						
Схема проблем та конфліктів					Аркуш 7	Аркушів 10	
					КНУБА гр. МБГ м-23		



## Умовні позначки

- Асфальтоване покриття
- Спортивні майданчики
- Мобільне резинове покриття
- Зелені насадження
- Існуючі будівлі
- Межа існуючої території

## Експлікація будівель і споруд

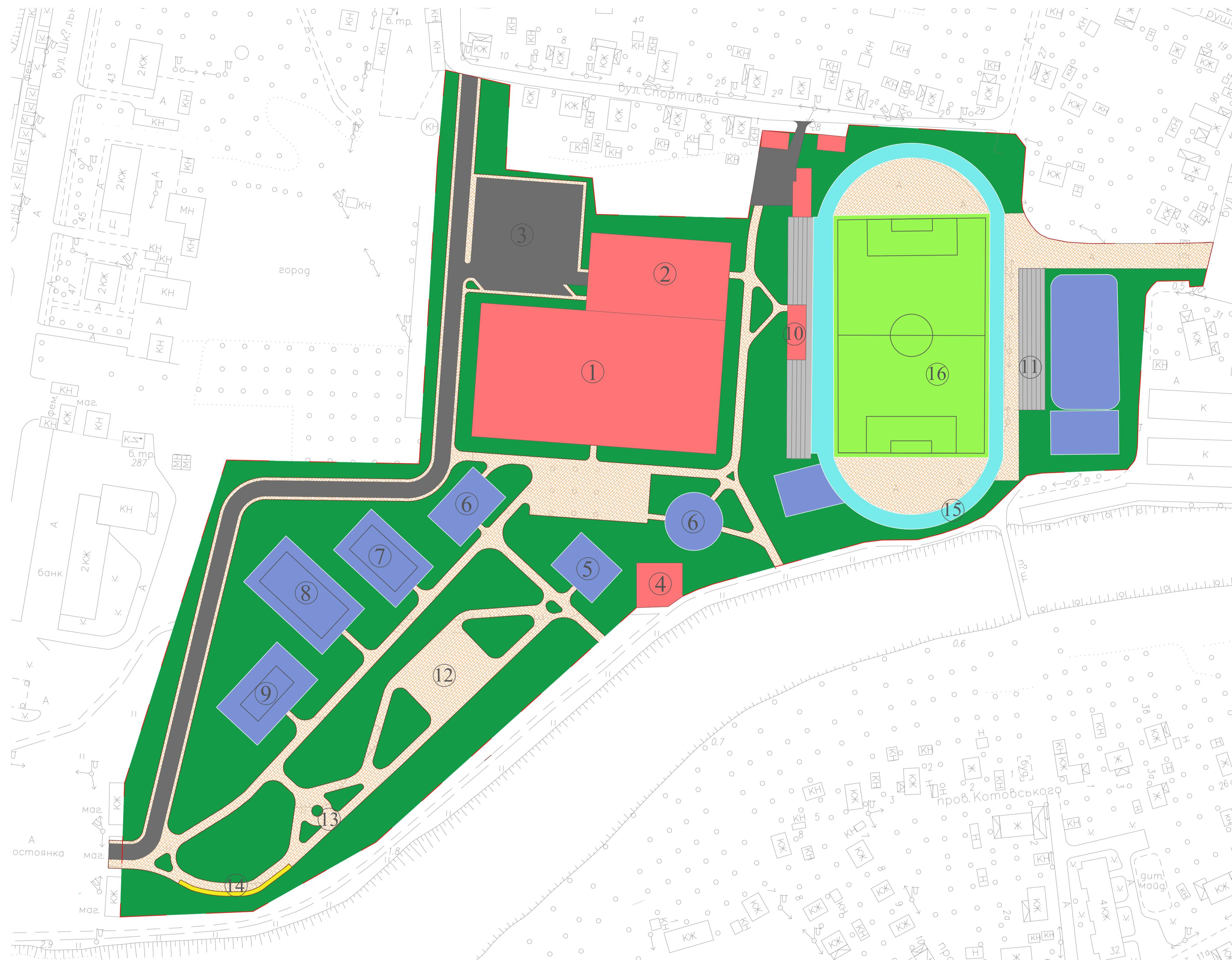
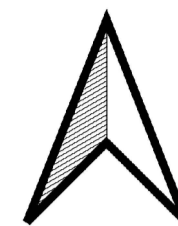
№	Назва
1	Адміністративна споруда комплексу
2	Трибуна з вбудованими приміщеннями
3	Вбиральня
4	Приміщення для зберігання інвентарю
5	Гараж
6	Зимовий каток
7	Антивандальний тренажерний комплекс
8	Майданчик для WorkOut
9	Футбольне поле
10	Бігова доріжка
11	Тренувальне футбольне поле

## Проектні пропозиції:

- 1) Існуючі трибуни потребують реконструкції. Пропонується виконати комплекс робіт з частковим демонтажем старих споруд та будівництво на їх місці нових трибун з урахування інклюзивних потреб населення.
- 2) Для розширення списку надавання послуг спортивним комплексом та їх якості, пропонується залучити поряд розташовані землі, що перебувають у комунальній власності та не використовуються.
- 3) Асфальтоване покриття на території комплексу замінити на ФЕМ, для зручності відвідувань людям з інвалідністю
- 4) На території існуючих майданчиків виконати заміну застарілого обладнання на нове з урахуванням універсального дизайну та потреб всіх груп населення громади.
- 5) Замінити покриття бігової доріжки на більш безпечне, сучільне покриття з гумової крихти.
- 6) Розмістити на новій території критий спортивний комплекс, який буде спеціалізуватися на універсальному дизайні та адаптивному спорті.
- 7) Вздовж набережної пропонується розмістити комплекс споруд, що входять до концепції "терапевтичний сад", для адаптації та реабілітації людей з інвалідністю.
- 8) На новій території пропонується розміщати спортивні майданчики з урахуванням інклюзивності для різних категорій населення громади, в тому числі універсальні майданчики, які гарно підходять для зайняттям спортом в групах (йога, пілатес, тощо.).

## Кваліфікаційна робота магістра

Виконав	Прізвище	Підпис	Дата	Підходи до удосконалення закладів спортивного обслуговування населення в малих містах	Літера	Стадія	Масштаб
Переприцпа	Александровська Л.О.					П	1:1000
Зав. кафедри	Александровська Л.О.				Аркуш 8	Аркушів 10	
Опорний план					КНУБА гр. МБГ м-23		



## Умовні позначення

- Асфальтоване покриття
- Спортивні майданчики
- Покриття з гумової крихти
- Зелені насадження
- Штучна трава для футбольних полів
- Покриття з ФЕМ
- Зона "Сенсорної стежки"
- Межа існуючої території
- Будівлі та споруди

## Експлікація будівель і споруд

№	Назва
1	Трьохповерховий спортивний комплекс з підземним паркінгом
2	Готельний комплекс
3	Відкритий майданчик для паркування
4	Кафе
5	Дитячий спортивний майданчик
6	Універсальний спортивний майданчик
7	Майданчик для баскетболу
8	Майданчик для міні-футболу
9	Майданчик для волейболу
10	Трибуни з накриттям та коментаторською
11	Трибуни з накриттям та дисплеєм
12	Зона взаємодії з зеленими насадженнями
13	Зона ароматерапії
14	Зона сенсорної стежки та тактильної станції
15	Біговий трек
16	Футбольне поле

## Пропозиції, що були реалізовані

- 1) Створено комплект спортивних адаптивних майданчиків та споруд, для соціальної адаптації та взаємодії здорових людей та людей з інвалідністю.
- 2) Реалізовано концепцію "Терапевтичного саду" та "Сенсорної стежки", для реабілітації людей з інвалідністю та психологічного допомоги тяжкопораненим.

- 3) Розроблено концепцію спортивного комплексу з універсальним дизайном для розвитку спорту та реабілітації людей з інвалідністю.
- 4) Створено інклюзивний простір для різноманітних видів відпочинку для всіх категорій населення громади.

Кваліфікаційна робота магістра				Літера	Стадія	Масштаб
Виконав	Прізвище	Підпис	Дата	Підходи до удосконалення закладів спортивного обслуговування населення в малих містах	П	1:1000
Перевірила	Івашенко П.А.					
Зав. кафедри	Александрова Софія Л.О.					
Проектний план				Аркуш 9	Аркушів 10	
				КНУБА гр. МБГ м-23		

## Висновки:

1. Здійснено аналіз нормативно-правових актів в сфері спортивних споруд та інклюзивності в Україні та за кордоном. Проведено опитування спеціалістів з реабілітації та людей з інвалідністю, описано основні аспекти проблем в реабілітації та адаптації пацієнтів. Здійснено польове дослідження інклюзивності спортивних комплексів та доступності їх для всіх категорій населення на прикладі м. Переяслав.
2. Була запропоновано концепція розвитку спортивних комплексів з огляду на проблеми сьогодення. Описано основні ідеї та наведено приклад їх реалізації, з врахуванням досвіду реалізації програм та концепцій в Європі та зокрема в Україні.
3. Запропоновано зміну підходів в будівництві та експлуатації спортивних споруд, зокрема універсальність спортивних споруд для людей з інвалідністю та здорового населення для кращої адаптації пацієнтів.
4. Було сформовано практичні рекомендації для керівників спортивних комплексів, щоб покращити існуючі умови з інклюзивності та взаємодії з місцевими органами самоврядування, асоціаціями та громадськістю.
5. Були підготовлені графічні матеріали для ілюстрації прикладів реалізації концепцій інклюзивності, адаптації та фізичної реабілітації пацієнтів.

## Наукова новизна:

1. Був запропонований концепт створення універсальних спортивних комплексів на основі існуючих спортивних закладів, в рамках їхньої реконструкції, що дозволить зекономити кошти бюджету та інвесторів під час реалізації інклюзивних програм в місті.
2. В пояснювальній записці було описано сучасні ефективні практики з реабілітації та адаптації пацієнтів, зокрема військовослужбовців з залученням сучасних технологій та практик.
3. Була запропонована реалізація концепту терапевтичних садів в рамках створення універсальних спортивних споруд.

Кваліфікаційна робота магістра						
	Прізвище	Підпис	Дата		Літера	Масштаб
Виконав	Іващенко П.А.			Підходи до удосконалення закладів спортивного обслуговування населення в малих містах	П	Аркуш 10
Перевірила	Апостолова-Сосса Л.О.					
Зав. кафедри	Апостолова-Сосса Л.О.					
				Висновки		Аркушів 10
					КНУБА гр. МБГМ-23	