

КИЇВСЬКИЙ НАЦІОНАЛЬНИЙ УНІВЕРСИТЕТ БУДІВНИЦТВА І АРХІТЕКТУРИ

Кваліфікаційної роботи на здобуття освітнього ступеня магістра

на тему:

**«ОСОБЛИВОСТІ АРХІТЕКТУРНО-ПЛАНУВАЛЬНОГО РОЗВИТКУ СЕРЕДМІСТЬ  
ІСТОРИЧНИХ МІСТ  
(НА ПРИКЛАДІ М. КОРСУНЬ-ШЕВЧЕНКІВСЬКИЙ ЧЕРКАСЬКОЇ ОБЛАСТІ)»**

Виконала: студентка групи МБм-24-1а

191 – Архітектура та містобудування,

Освітньо-наукова програма «Містобудування»

(шифр і назва спеціальності, освітньо-наукова програма)

**Било Андріана Русланівна**

Керівник: д-р арх., проф. Устінова Ірина Ігорівна

Рецензент: доц., канд. тех. наук Айлікова Ганна Вітольдівна

Загальний обсяг роботи **15** аркушів формату А1, пояснювальна записка **206 с.**

Київ - 2026 р.

**Актуальність теми:** історичні міста є важливими осередками культурної спадщини, що формують архітектурно-просторовий образ міста та його історичну ідентичність. У сучасних умовах розвитку міст питання збереження та раціонального використання історичного середовища центральних частин набуває особливої актуальності. Активні урбанізаційні процеси, зміни функціонального використання територій та трансформація забудови призводять до порушення історично сформованих композиційних зв'язків і деградації громадських просторів. Особливого значення ці питання набувають для малих історичних міст України, де центральні частини зберігають значну історико-культурну цінність, однак потребують комплексного архітектурно-планувального розвитку та ревіталізації.

*Мета:* ідентифікація особливостей архітектурно-планувального розвитку середмістя історичних міст для опрацювання проєктних пропозицій центральної історичної частини міста Корсунь-Шевченківський.

**Об'єкт і предмет дослідження:**

*Об'єкт дослідження:* середмістя історичних міст.

*Предмет дослідження:* особливості архітектурно-планувального розвитку середмість історичних міст.

**Наукова новизна:** полягає у комплексному дослідженні архітектурно-планувального розвитку середмістя історичного міста Корсунь-Шевченківський з урахуванням природно-ландшафтних умов, історичних етапів формування міста та сучасних містобудівних тенденцій.

### **Завдання дослідження:**

- визначити теоретичні засади, фактори та умови, а також узагальнити світовий досвід реконструкції реновації центральних частин історичних міст;
- опрацювати методичні підходи та визначити особливості реновації, реконструкції, реставрації середмістя історичних міст;
- надати пропозиції з архітектурно-планувального розвитку центральної частини міста Корсунь-Шевченківського та запропонувати алгоритм прийняття проєктного рішення.

### **Методи дослідження:**

- аналіз наукових джерел і містобудівної документації (для вивчення теоретичних підходів до формування та розвитку середмість історичних міст);
- історико-архітектурний метод (для дослідження етапів формування та розвитку центральної частини м. Корсунь-Шевченківський);
- метод аналізу просторової структури міста (для дослідження планувальної організації центральної частини міста, розташування основних вулиць, площ та громадських просторів);
- порівняльний метод – для зіставлення особливостей розвитку центральної частини міста Корсунь-Шевченківський з іншими історичними містами;
- графо-аналітичний метод – для виконання схем просторового аналізу, функціонального зонування та планувальної структури території.

# Експозиція

This block contains several panels of architectural and planning diagrams. It includes site plans, cross-sections, and detailed drawings of urban structures, all presented in a structured, grid-like layout.

This block features architectural and planning diagrams, including site plans and cross-sections. It also includes a 3D architectural model of a building complex, providing a spatial perspective of the design.

This block displays architectural and planning diagrams, including site plans and cross-sections. It features a prominent map with various colored zones and lines, likely representing different planning zones or infrastructure elements.

This block contains architectural and planning diagrams, including site plans and cross-sections. It features a large, detailed site plan with various colored zones and lines, and a 3D architectural model of a building complex.

ОСОБЛИВОСТІ АРХІТЕКТУРНО-ПЛАНУВАЛЬНОГО РОЗВИТКУ СЕРЕДІСТЬ ІСТОРИЧНИХ МІСТ  
(НА ПРИКЛАДІ М. КОРСУНЬ-ШЕВЧЕНІВСЬКИЙ ЧЕРКАСЬКОЇ ОБЛАСТІ)  
Виконала: стар. МБМ-24-1а Біло Андріано Керієнк док. арх., проф. Устнова І.І. Рецензент: доц., канд. тех. наук Алікізова Г.В.

This block contains architectural and planning diagrams, including site plans and cross-sections. It features a grid of small images and diagrams, possibly representing different urban forms or planning scenarios.

This block features architectural and planning diagrams, including site plans and cross-sections. It includes a large, detailed site plan with various colored zones and lines, and a 3D architectural model of a building complex.

This block displays architectural and planning diagrams, including site plans and cross-sections. It features a prominent map with various colored zones and lines, likely representing different planning zones or infrastructure elements.

This block contains architectural and planning diagrams, including site plans and cross-sections. It features a large, detailed site plan with various colored zones and lines, and a 3D architectural model of a building complex.

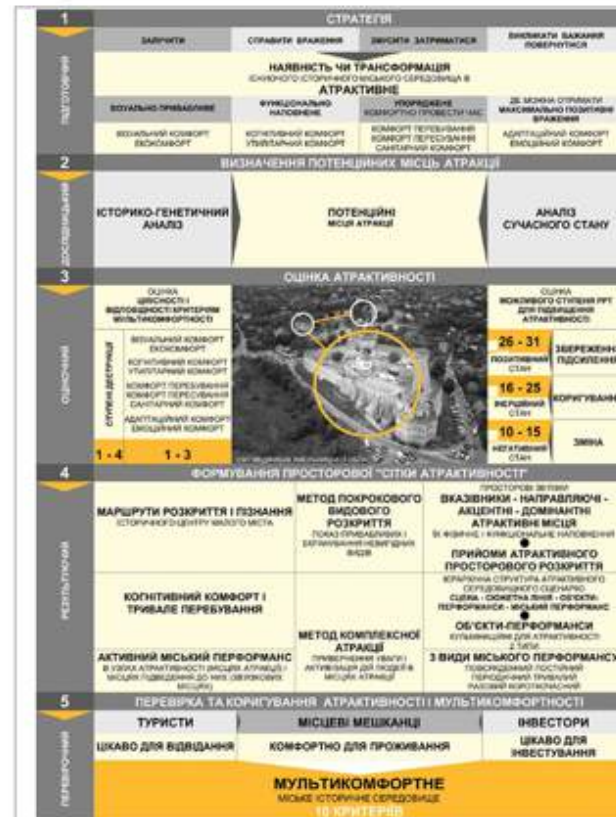
This block contains architectural and planning diagrams, including site plans and cross-sections. It features a grid of small images and diagrams, possibly representing different urban forms or planning scenarios.

This block features architectural and planning diagrams, including site plans and cross-sections. It includes a large, detailed site plan with various colored zones and lines, and a 3D architectural model of a building complex.

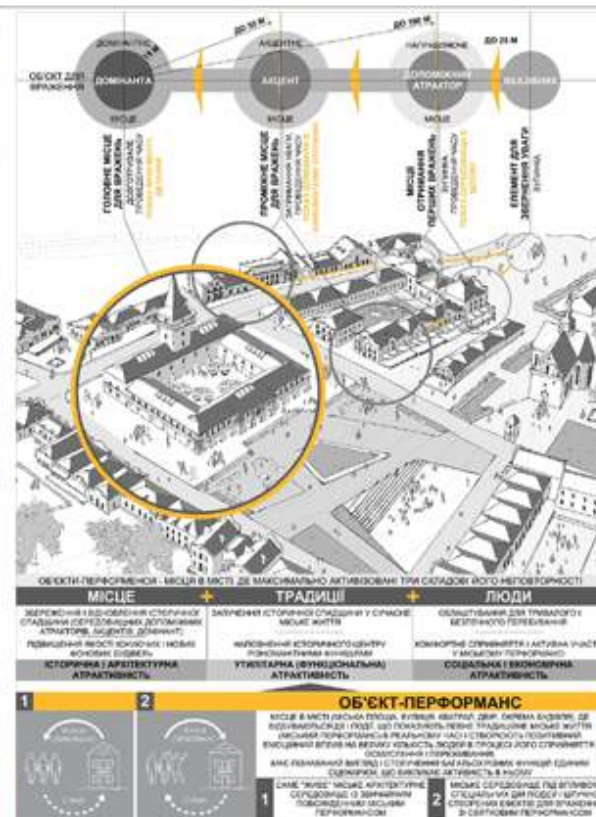
This block displays architectural and planning diagrams, including site plans and cross-sections. It features a prominent map with various colored zones and lines, likely representing different planning zones or infrastructure elements.

This block contains architectural and planning diagrams, including site plans and cross-sections. It features a large, detailed site plan with various colored zones and lines, and a 3D architectural model of a building complex.

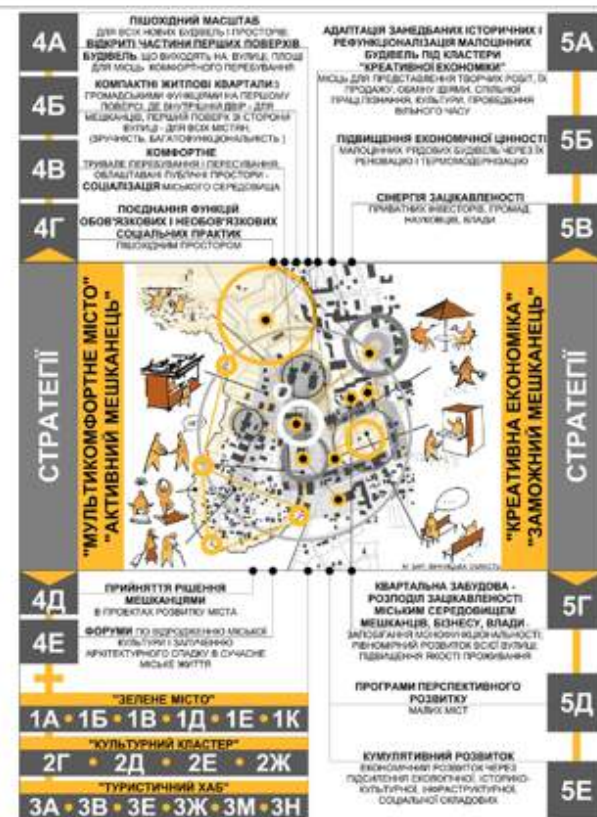
Формування громадських просторів історичних центрів малих міст, Лещенко М. А.



Методика атрактивного розкриття історичного центру малого міста

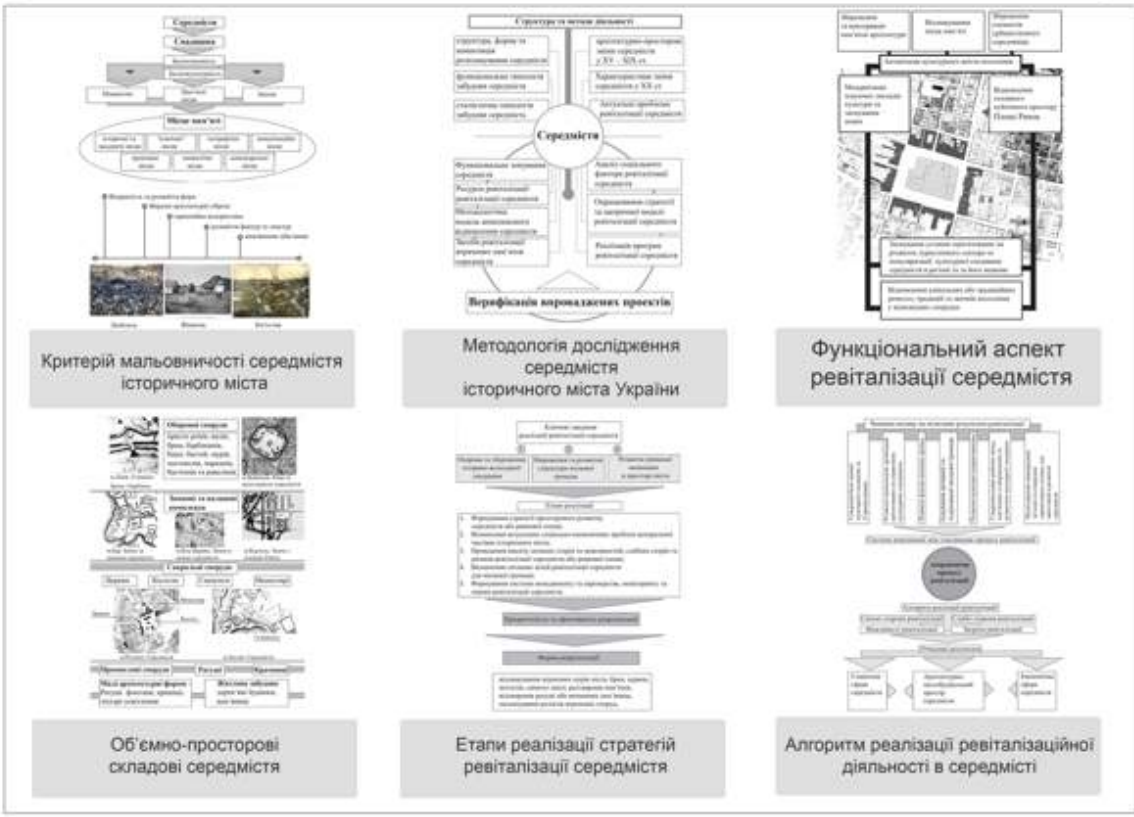


«Сітка атрактивності». Ієрархічна структура і просторові зв'язки

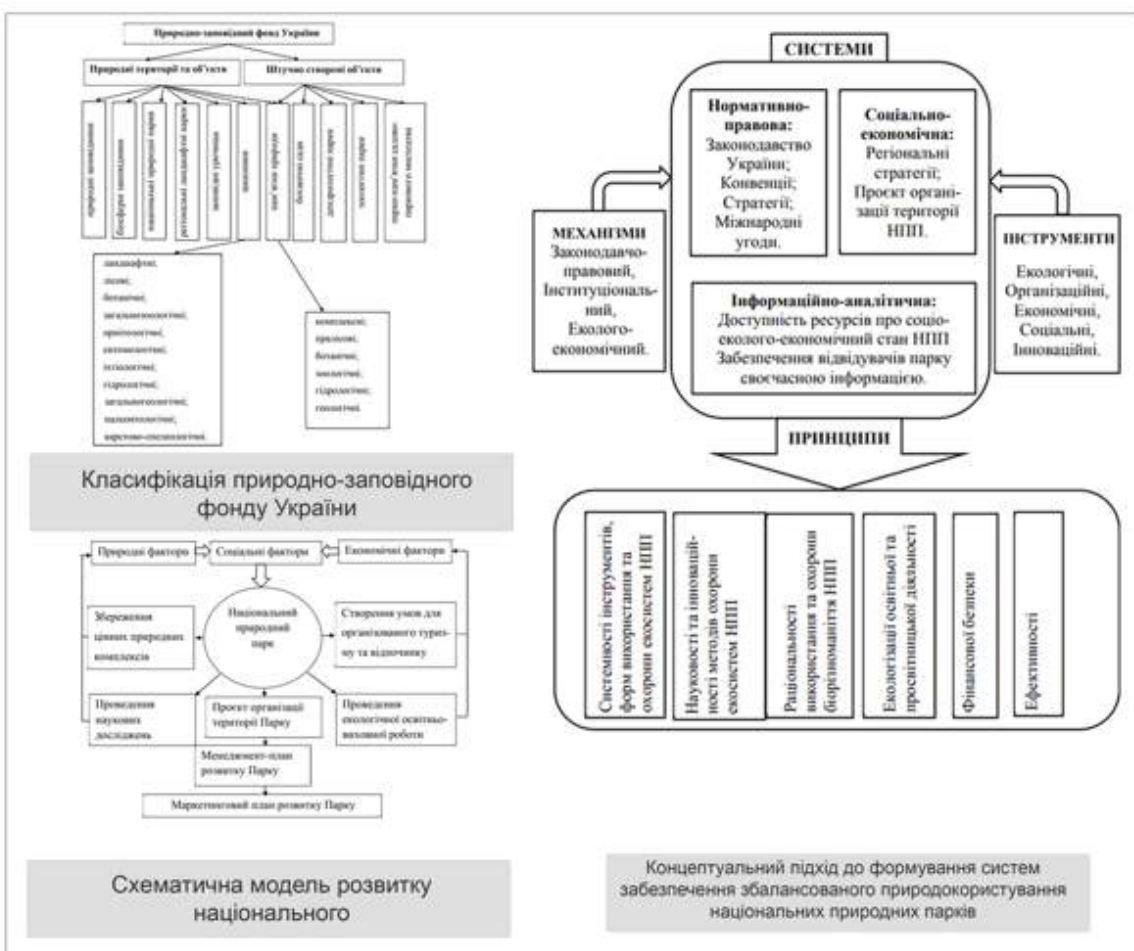


Стратегії розвитку соціальної і економічної складових

Методичні основи регенерації історичних міських територій, Рибчинський О. В.



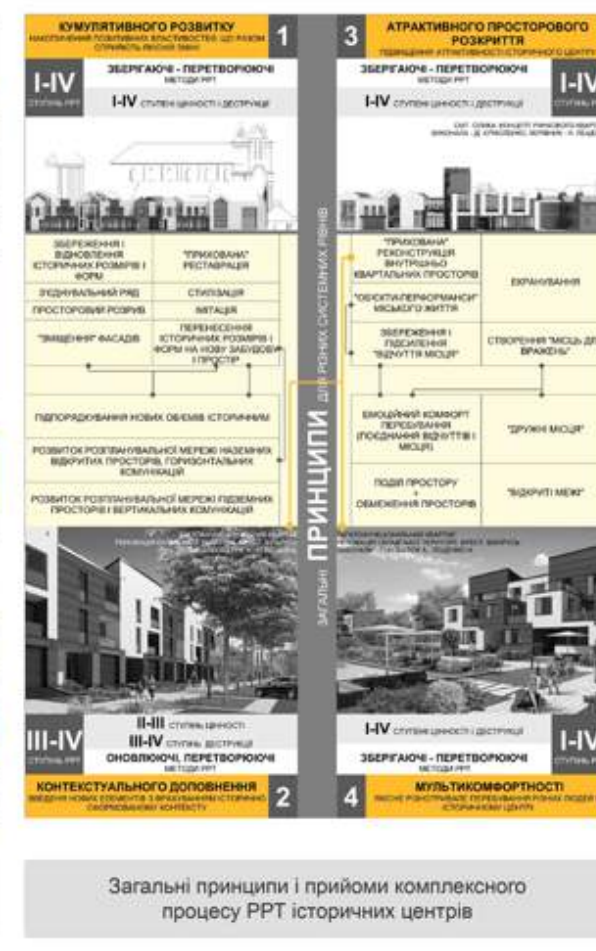
Методичні основи регенерації історичних міських територій, Рибчинський О. В.



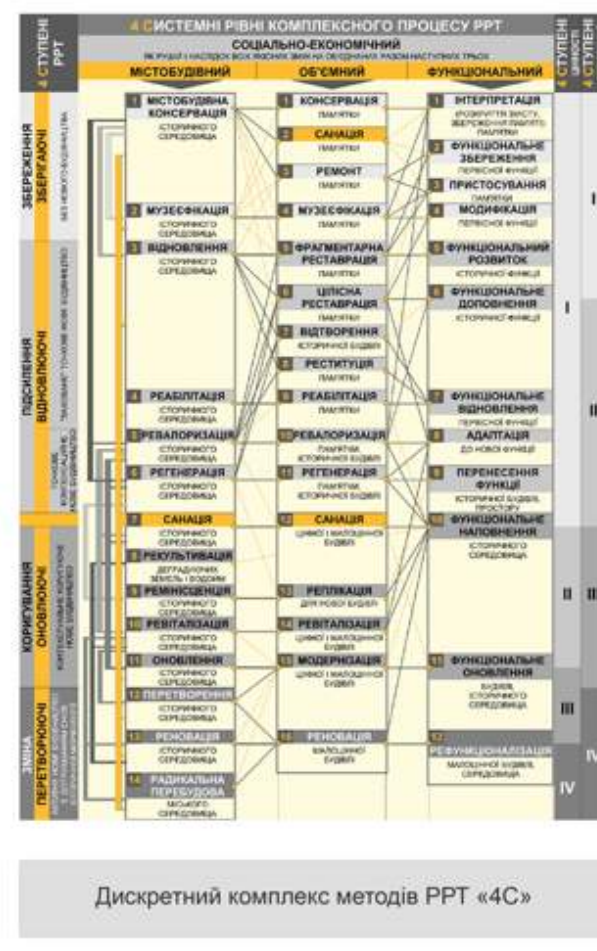
Концептуальний підхід до формування систем забезпечення збалансованого природокористування національних природних парків



Методологічна модель комплексного процесу РРТ історичних центрів



Загальні принципи і прийоми комплексного процесу РРТ історичних центрів



Дискретний комплекс методів РРТ «4С»

Регенерація історичного ядра та планувальної структури



Регенерація середньовічного історичного центру (контекстуальна забудова)  
м.Кведлінбург, Німеччина



Збереження середньовічної планувальної структури з адаптацією до сучасних функцій  
м. Чеський Крумлов, Чехія



Повоснна реконструкція історичного центру міста  
м. Варшава, Польща



Ревіталізація території втраченої фортифікаційної забудови (археологічний парк)  
м.Серадз, Польща (Wzgórze Zamkowe)



Ревіталізація оборонних споруд історичного міста  
м.Замость, Польща

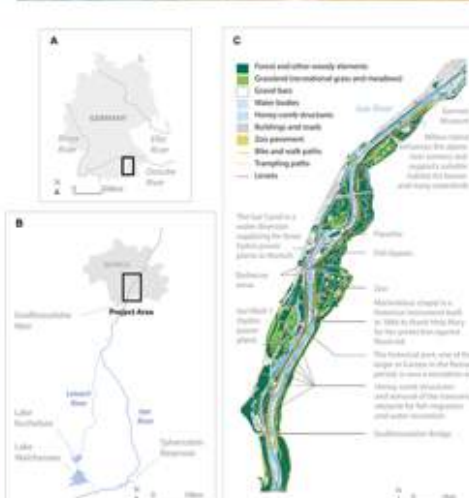


Адаптація системи фортифікацій і водних ровів у публічний простір  
м.Наарден, Нідерланди

Ревіталізація прибережних та ландшафтних структур історичних міст



Реконструйована набережна річки Рона в межах історичного центру  
м.Ліон, Франція (Berges du Rhône)

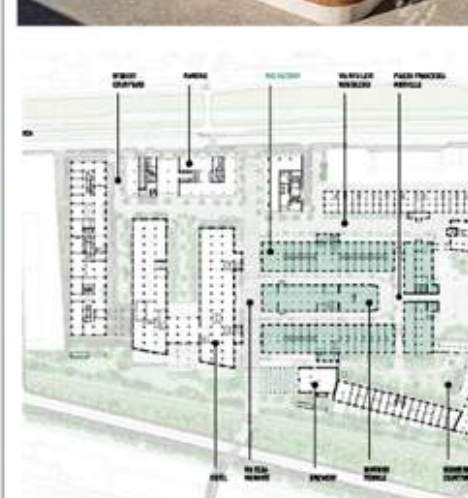


Ренатуралізована прибережна зона річки Ізар у межах міста  
м.Мюнхен, Німеччина



Архітектурний ансамбль Музейного острова  
м.Берлін, Німеччина (Museumsinsel)

Адаптивне використання великих міських комплексів



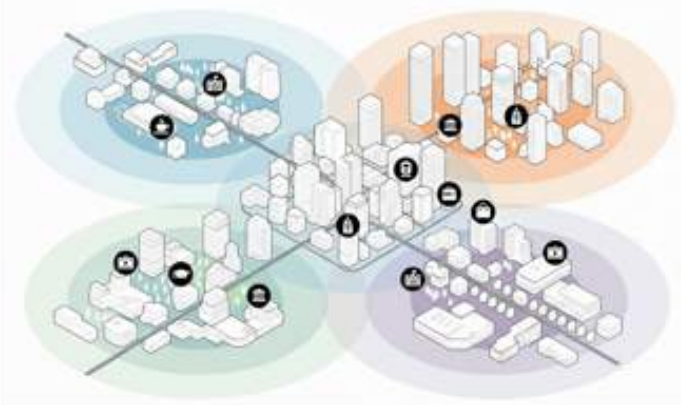
Комплекс колишньої тютюнової фабрики, інтегрований у міську структуру  
м.Флоренція, Італія (Manifattura Tabacchi)



Комплекс колишньої тютюнової фабрики, інтегрований у міську структуру  
м.Флоренція, Італія (Manifattura Tabacchi)

Фактори

Умови



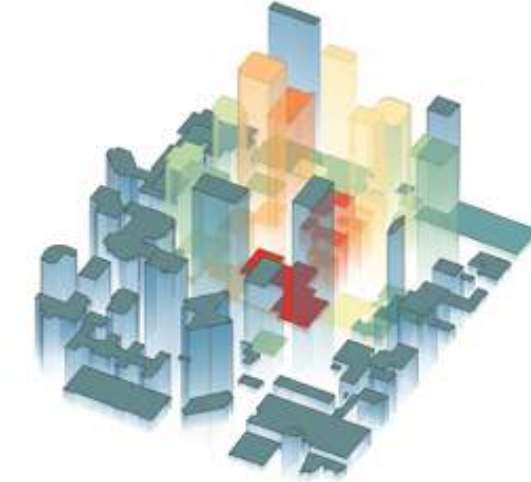
**Функціональна деградація середмістя**  
– втрата різноманіття функцій, монофункціоналізація



**Просторова невідповідність сучасним сценаріям використання**  
– конфлікт історичної морфології та актуальних потреб



**Історико-культурні обмеження**  
– охоронні зони, цінність планувальної структури



**Обмежені просторові ресурси**  
– неможливість територіального розширення



**Домінування транзитного транспорту**  
– витіснення пішохідних і рекреаційних функцій



**Зміна соціального запиту на якість середовища**  
– потреба в безпечних, інклюзивних і комфортних просторах



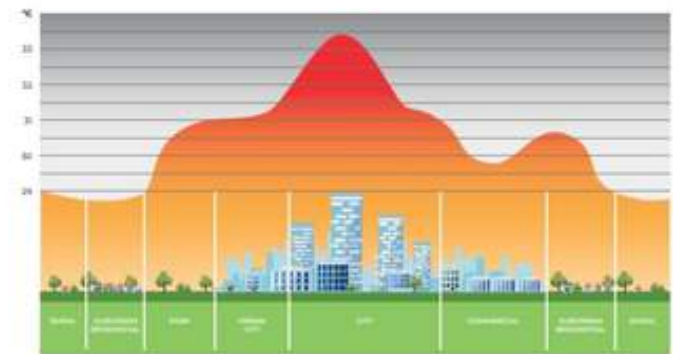
**Сформована морфологія забудови**  
– щільність, масштаб, силует міста



**Нормативно-правове регулювання**  
– містобудівні та охоронні регламенти



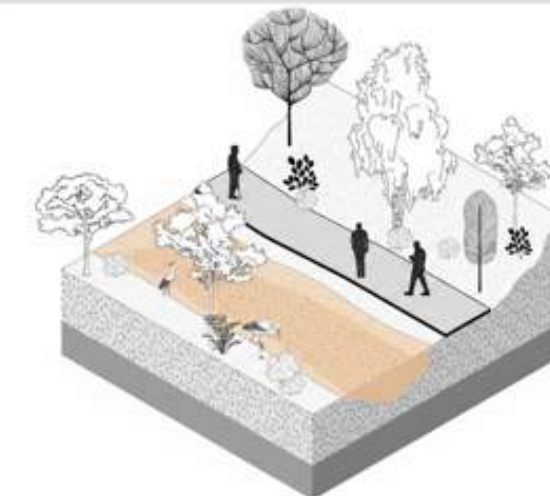
**Економічний тиск і комерціалізація центру**  
– витіснення локальних функцій і мешканців



**Екологічна деградація міського простору**  
– дефіцит озеленення, погіршення мікроклімату



**Стан інженерної та транспортної інфраструктури**  
– зношеність мереж, необхідність модернізації



**Природно-ландшафтні передумови**  
– рельєф, зелені елементи, мікроклімат

2.1 Принципи реставраційно-реконструктивних трансформацій середмість історичних міст

Принцип кумулятивного розвитку

Розуміння міста як живого організму, що розвивається шляхом безперервного нашарування історичних змін.



Збереження всіх цінних нашарувань часу; неприпустимість видалення пізніших елементів заради штучного відтворення одного періоду.



Збереження всіх цінних нашарувань часу; неприпустимість видалення пізніших елементів заради штучного відтворення одного періоду.

Принцип збереження автентичності історичного середовища

Матеріальна правда

Збереження первинної субстанції: оригінальних матеріалів, конструкцій та декору



Чесність втручання

Охорона масштабу, морфології та традиційних зв'язків середовища



Відмова від муляжу

Візуальне розмежування історичних шарів та нових сучасних елементів



Genius loci (Дух місця)

Охорона «духу місця» та традиційного використання простору

Принцип розпланувальної та об'ємно-просторової цілісності історичного середовища

Структурна генетика



Масштабний код



ПРОСТОРОВА ЦІЛІСНІСТЬ

Силуетна гармонія



Візуальні коридори



Принцип контекстуального доповнення історичного середовища



Принцип поліфункціональності історичного середовища

Житлова функція

Рекреаційна функція

Комерційна функція



Громадська функція

2.2 Архітектурно-планувальні прийоми реставраційно-реконструктивних трансформацій середмість історичних міст

Приєм збереження та відтворення фасадної структури історичної забудови



збереження безперервності вуличного фронту через підтримання та відтворення фасадної структури історичної забудови

Приєм відтворення втрачених фрагментів історичного середовища



реконструкція втрачених елементів на основі історичних джерел для відновлення морфології та образу середмістя

Приєм адаптивне використання історичної забудови



інтеграція історичної забудови в сучасне використання шляхом зміни функції при збереженні її просторово-архітектурних характеристик

Приєм включення нової забудови в історичне середовище



збереження безперервності вуличного фронту через підтримання та відтворення фасадної структури історичної забудови

Приєм регенерація громадських просторів



відновлення, переосмислення та адаптація існуючих відкритих міських територій з метою підвищення їх функціональної активності, якості середовища та

Приєм інтерпретація втрачених історичних об'єктів



відтворення образу, структури або значення в сучасному середовищі за допомогою архітектурних, планувальних або ландшафтних засобів без прямого фізичного

Ступінь збереженості історичного середовища та рівень його фрагментації



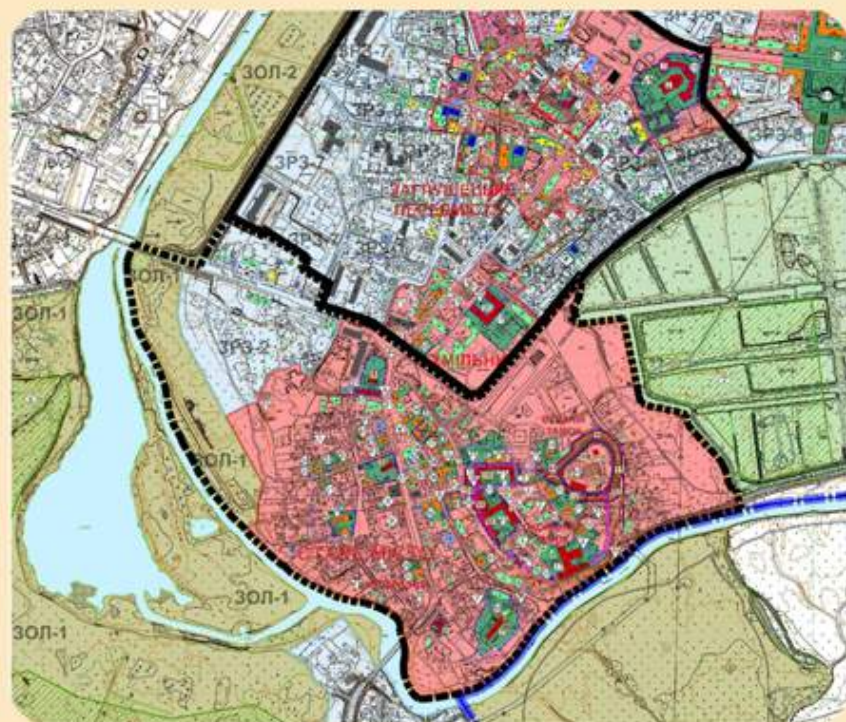
Історично сформований планувальний каркас як основа просторової організації середмістя



Система композиційних домінант як основа просторової ідентичності середмістя



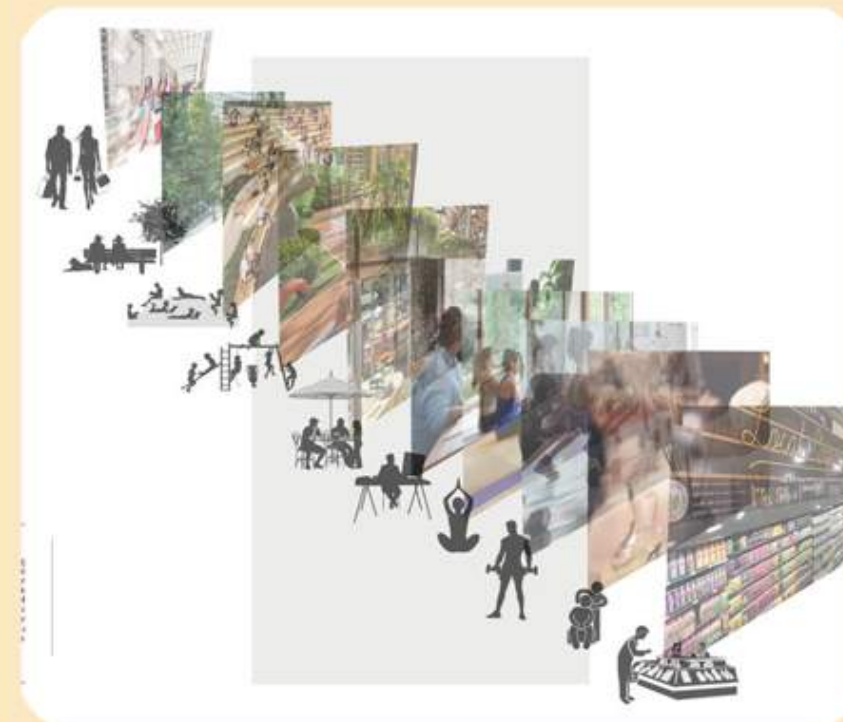
Режим охорони історичного середовища як регулятор трансформацій



Вплив природно-ландшафтних умов на формування просторової структури середмістя



Особливості функціонування середмістя через поєднання різних сценаріїв використання

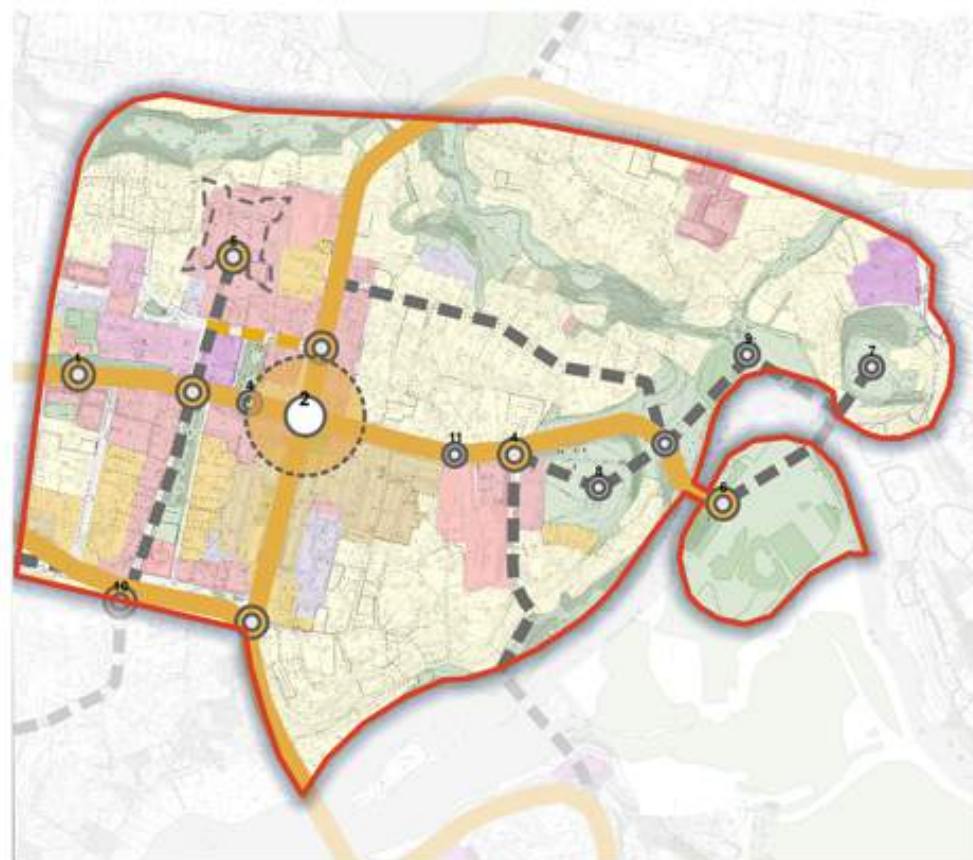








**СХЕМА ЦЕНТРІВ ПРИТЯГАННЯ ТА ГРОМАДСЬКОЇ АКТИВНОСТІ СЕРЕДМІСЯ М. КОРСУНЬ-ШЕВЧЕНКІВСЬКИЙ**  
М 1:5000



**Експлікація об'єктів громадської активності:**

- Адміністративні вузли**
- 1. Міська рада
- Культурно-громадські вузли**
- 2. Площа Свободи
- 3. Центральний громадський простір (площа з фонтаном)
- 4. Будинок культури
- Історико-культурні вузли**
- 5. Територія фортеці
- 6. Палацово-парковий ансамбль Лопухиних
- 7. Територія першого поселення
- Сакральні вузли**
- 8. Спасо-Преображенський храм
- Рекреаційні вузли**
- 9. Набережна р. Рось
- Торгово-громадські вузли**
- 10. Базар (ринкова площа)
- Освітні вузли**
- 11. Заклад освіти (школа / коледж)

**Умовні позначення:**

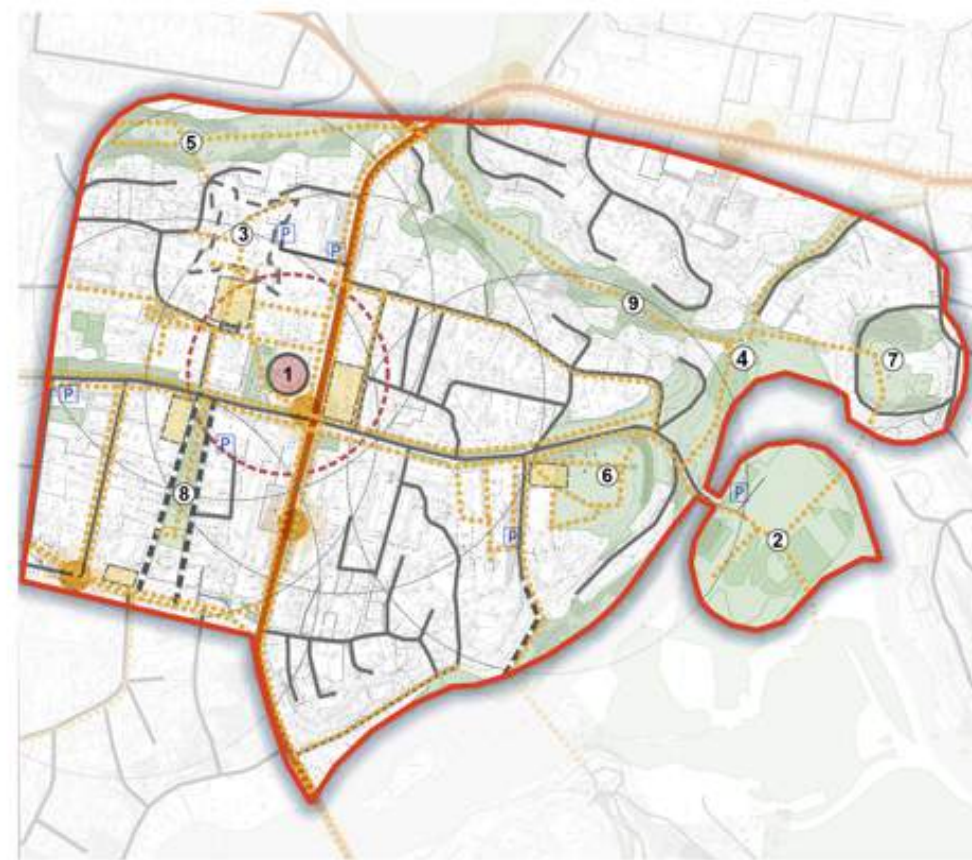
Meжа проєктування

**Просторові зв'язки громадської активності:**

- Центр громадської активності I рангу (громадсько-історичне ядро)
- Центри громадської активності II рангу
- Центри громадської активності III рангу

- Просторові зв'язки I рангу
- Просторові зв'язки II рангу
- Пішохідна вулиця
- Контур фортеці
- Територія багатоповерхової житлової забудови
- Територія малоповерхової житлової забудови
- Територія садибної забудови
- Культові споруди
- Території з озелененням
- Території позашкільні та середні заклади освіти
- Території освітніх закладів
- Проектована громадська
- Території комунальних підприємств
- Території промислових підприємств
- Території громадської забудови

**СХЕМА пішохідних та рекреаційних зв'язків СЕРЕДМІСТЯ М. КОРСУНЬ-ШЕВЧЕНКІВСЬКИЙ**  
М 1:5000



**Експлікація рекреаційних об'єктів :**

- 1. Центральна площа (Площа Свободи)
- 2. Палацово-парковий ансамбль Лопухиних
- 3. Територія фортеці
- 4. Набережна річки Рось
- 5. Куцаївський яр (велобаб)
- 6. Сквер біля Спасо-Преображенського храму з інтерпретацією втрачених фундаментів
- 7. Територія першого поселення з оглядовим майданчиком
- 8. Міські сквери центральної частини середмістя
- 9. Озеленені пішохідні зв'язки та прогулянкові маршрути

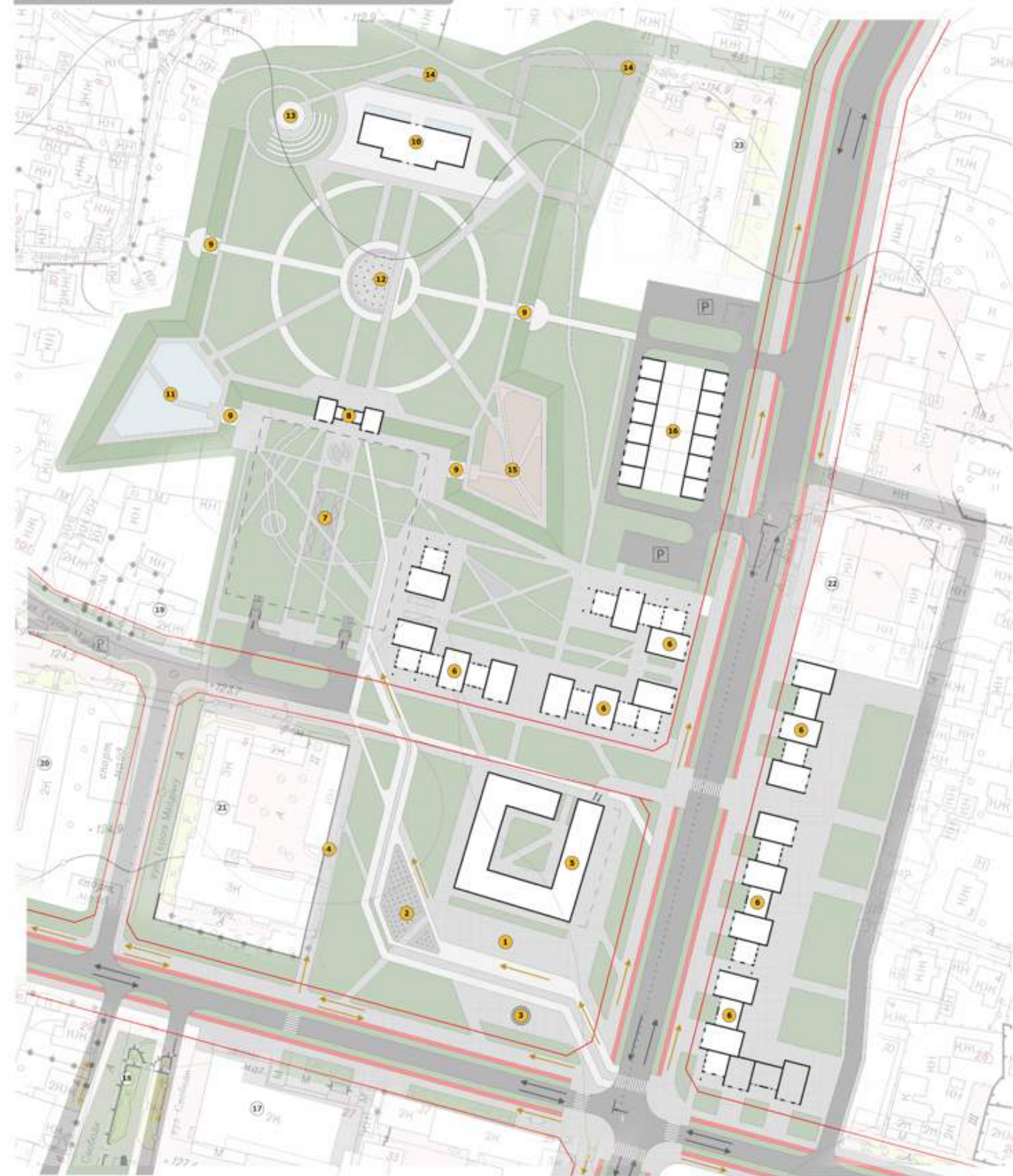
**Умовні позначення:**

Meжа проєктування

**Дороги:**

- Дорога обласного значення
- Дорога місцевого значення
- Дороги та проїзди місцевого значення
- Зупинки громадського транспорту
- Територія підземного паркінгу
- Пішохідні зв'язки
- Дорога обмеженого використання
- Контур фортеці
- Наземні паркінги
- Території з озелененням





- Умовні позначення:**
- Чорний ящик
  - Інженерні будівлі
  - Промислові будівлі
  - Житлові будівлі
  - Площади вулиць та дворики
  - Випади

- Складові території
- Складові території в межах забудови
- Контури забудови в межах
- Межі паркових місць
- Межі паркових місць
- Межі паркових місць

- Задані та вказівки до територіальної структури
- Назначений парковий

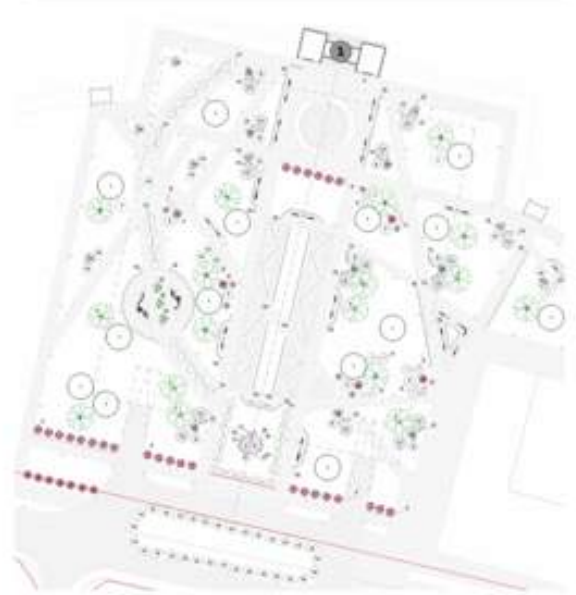
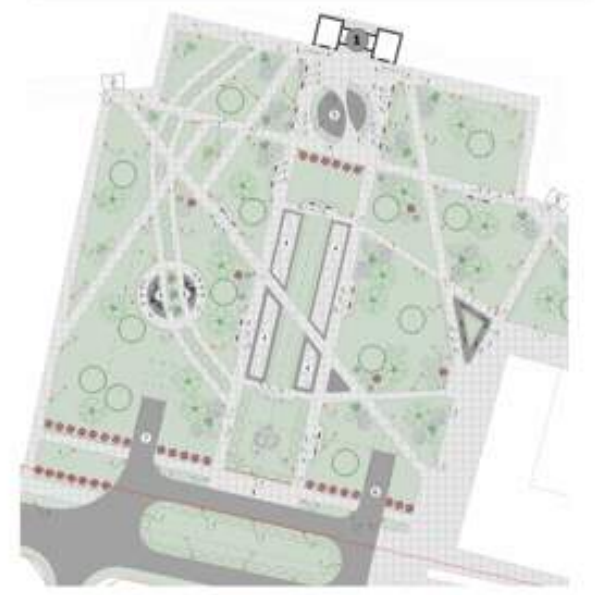
- Будівництва:**
1. Палац Сабора
  2. Високий замок
  3. Парковий майдан
  4. Життя Галицького
  5. Життя Галицького
  6. Життя Галицького
  7. Життя Галицького
  8. Життя Галицького
  9. Життя Галицького
  10. Життя Галицького
  11. Життя Галицького
  12. Життя Галицького
  13. Життя Галицького
  14. Життя Галицького
  15. Життя Галицького
  16. Життя Галицького
  17. Життя Галицького
  18. Життя Галицького
  19. Життя Галицького
  20. Життя Галицького
  21. Життя Галицького
  22. Життя Галицького
  23. Життя Галицького

24. Життя Галицького
25. Життя Галицького
26. Життя Галицького
27. Життя Галицького
28. Життя Галицького
29. Життя Галицького
30. Життя Галицького
31. Життя Галицького
32. Життя Галицького
33. Життя Галицького
34. Життя Галицького
35. Життя Галицького
36. Життя Галицького
37. Життя Галицького
38. Життя Галицького
39. Життя Галицького
40. Життя Галицького
41. Життя Галицького
42. Життя Галицького
43. Життя Галицького
44. Життя Галицького
45. Життя Галицького
46. Життя Галицького
47. Життя Галицького
48. Життя Галицького
49. Життя Галицького
50. Життя Галицького



ПЛАН БЛАГОУСТРОЮ ФРАГМЕНТУ ТЕРИТОРІЇ М 1:300

ДЕНДРОПЛАН ФРАГМЕНТУ ТЕРИТОРІЇ М 1:500



- Умовні позначення:**
- Чорний ящик
  - Інженерні будівлі
  - Промислові будівлі
  - Житлові будівлі
  - Площади вулиць та дворики
  - Випади

- Складові території
- Складові території в межах забудови
- Контури забудови в межах
- Межі паркових місць
- Межі паркових місць
- Межі паркових місць

- Будівництва:**
1. Палац Сабора
  2. Високий замок
  3. Парковий майдан
  4. Життя Галицького
  5. Життя Галицького
  6. Життя Галицького
  7. Життя Галицького
  8. Життя Галицького
  9. Життя Галицького
  10. Життя Галицького
  11. Життя Галицького
  12. Життя Галицького
  13. Життя Галицького
  14. Життя Галицького
  15. Життя Галицького
  16. Життя Галицького
  17. Життя Галицького
  18. Життя Галицького
  19. Життя Галицького
  20. Життя Галицького
  21. Життя Галицького
  22. Життя Галицького
  23. Життя Галицького
  24. Життя Галицького
  25. Життя Галицького
  26. Життя Галицького
  27. Життя Галицького
  28. Життя Галицького
  29. Життя Галицького
  30. Життя Галицького
  31. Життя Галицького
  32. Життя Галицького
  33. Життя Галицького
  34. Життя Галицького
  35. Життя Галицького
  36. Життя Галицького
  37. Життя Галицького
  38. Життя Галицького
  39. Життя Галицького
  40. Життя Галицького
  41. Життя Галицького
  42. Життя Галицького
  43. Життя Галицького
  44. Життя Галицького
  45. Життя Галицького
  46. Життя Галицького
  47. Життя Галицького
  48. Життя Галицького
  49. Життя Галицького
  50. Життя Галицького

- Умовні позначення до плану тематичного зонування центру міста:**
- Чорний ящик
  - Інженерні будівлі
  - Промислові будівлі
  - Житлові будівлі
  - Площади вулиць та дворики
  - Випади
  - Складові території
  - Складові території в межах забудови
  - Контури забудови в межах
  - Межі паркових місць
  - Межі паркових місць
  - Межі паркових місць
  - Задані та вказівки до територіальної структури
  - Назначений парковий
- Функції:**
- Адміністративна
  - Культурно-рекреативна
  - Інженерно-технічна
  - Інженерно-технічна
  - Рекреаційна
  - Ділопитальна
  - Інженерно-технічна
  - Інженерно-технічна
- Тематичні зони:**
- Рекреаційно-паркова
  - Рекреаційно-паркова
  - Рекреаційно-паркова
  - Рекреаційно-паркова
  - Рекреаційно-паркова
  - Рекреаційно-паркова

№	Назва рослини	Зображення
1	Ліщина звичайна	
2	Ліщина звичайна	
3	Ліщина звичайна	
4	Ліщина звичайна	
5	Ліщина звичайна	
6	Ліщина звичайна	
7	Ліщина звичайна	
8	Ліщина звичайна	
9	Ліщина звичайна	
10	Ліщина звичайна	
11	Ліщина звичайна	
12	Ліщина звичайна	
13	Ліщина звичайна	
14	Ліщина звичайна	
15	Ліщина звичайна	
16	Ліщина звичайна	
17	Ліщина звичайна	
18	Ліщина звичайна	
19	Ліщина звичайна	
20	Ліщина звичайна	

**СПЕЦІАЛЬНІ ОСВІТЛЮВАЛЬНІ ПРИДАТКИ**

№	Назва	Зображення	Висота
1	Вуличний освітлювач		82
2	Світлодіодний вуличний освітлювач		27
3	Світлодіодний освітлювач вуличного типу		27
4	Світлодіодний освітлювач вуличного типу		27
5	Світлодіодний освітлювач вуличного типу		27
6	Світлодіодний освітлювач вуличного типу		27

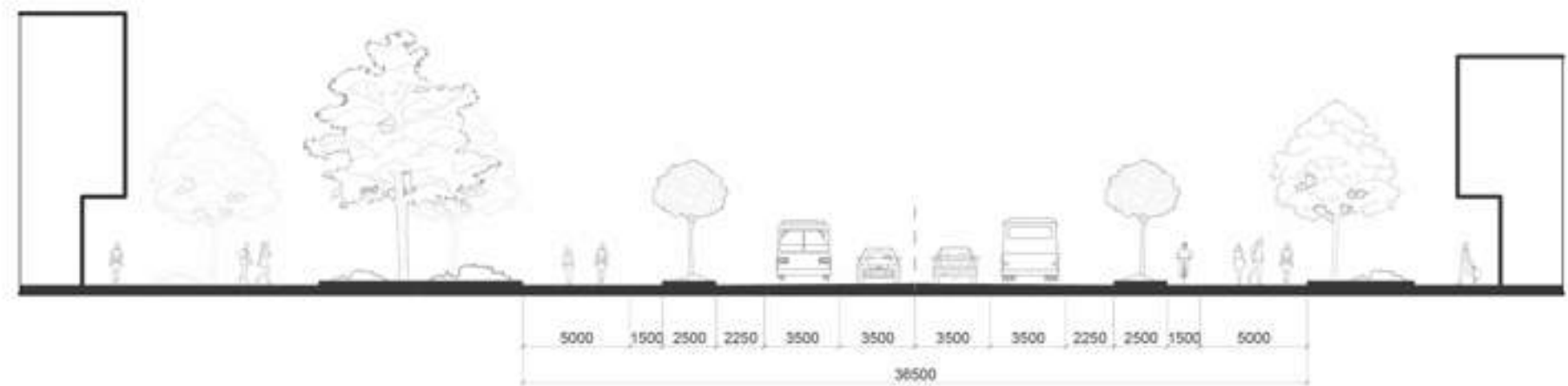


РОЗГОРТКА А-А М 1:200

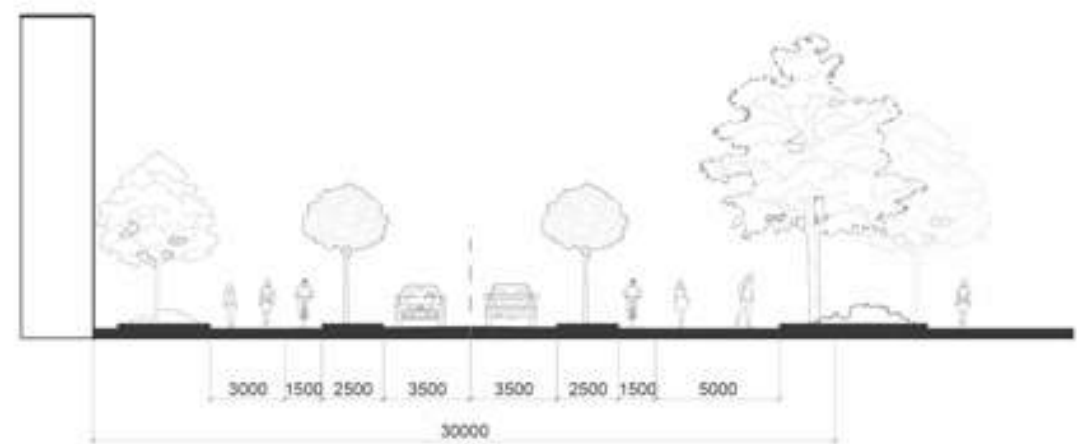


**ОСОБЛИВОСТІ АРХІТЕКТУРНО-ПЛАНУВАЛЬНОГО РОЗВИТКУ СЕРЕДМІСТЬ ІСТОРИЧНИХ МІСТ  
(НА ПРИКЛАДІ М. КОРСУНЬ-ШЕВЧЕНКІВСЬКИЙ ЧЕРКАСЬКОЇ ОБЛАСТІ)»**

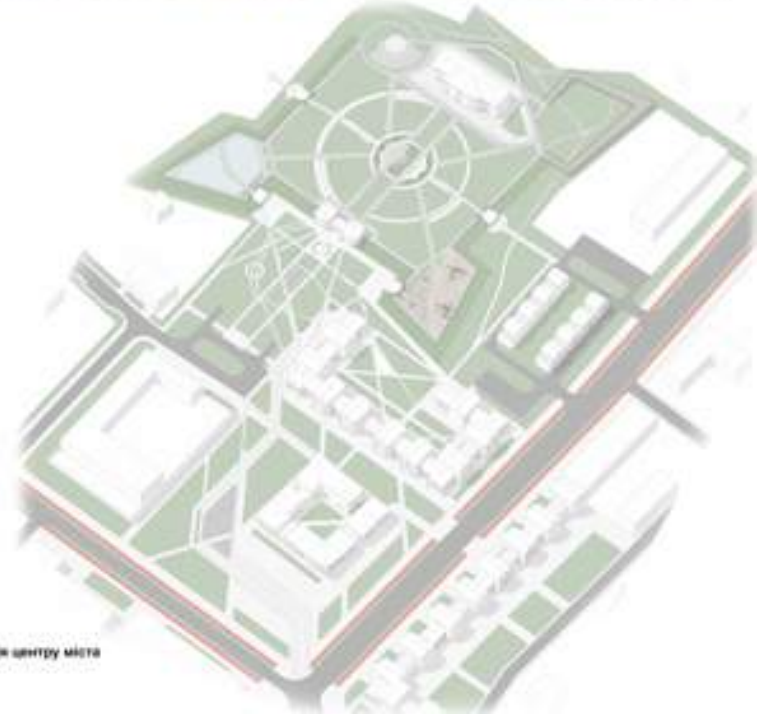
**Виконала: ст.гр. МБм-24-1а Біло Андріана Керівник: док. арх., проф. Устінова І.І. Рецензент: доц., канд. тех. наук Айлікова Г. В.**



ПОПЕРЕЧНИЙ ПРОФІЛЬ 1-1 ВУЛИЦЯ 1 РАНГУ М 1:100



ПОПЕРЕЧНИЙ ПРОФІЛЬ 2-2 ВУЛИЦЯ 2 РАНГУ М 1:100



Аксонометрич. центр міста

## **ВИСНОВКИ:**

- Аналіз наукових праць та світового досвіду засвідчив, що середмістя історичних міст є складними просторовими системами, які поєднують історико-культурну спадщину, громадські функції та природно-ландшафтний каркас. Основними проблемами їх розвитку є фрагментація просторової структури, порушення композиційних зв'язків та деградація громадських просторів.
- Визначено, що архітектурно-планувальний розвиток історичних середмість має базуватися на принципах збереження історичної ідентичності, контекстуальності, функціональної адаптації та інтеграції природного ландшафту у структуру міста.
- У результаті аналізу центральної частини міста Корсунь-Шевченківський виявлено основні проблеми території: недостатню інтеграцію річки Рось та острова у систему громадських просторів, фрагментованість середовища та нерівномірність функціонального наповнення.
- Запропоновано модель просторового розвитку центральної частини міста, що передбачає формування системи історико-культурних, рекреаційних та громадських просторів, розвиток території фортеці як історико-культурного ядра та інтеграцію природного ландшафту у структуру середмістя.
- Визначено доцільність використання прийомів делікатної інтерпретації історичного середовища, зокрема демонстрації археологічних артефактів під склом, що дозволяє зберегти автентичність території та підсилити історичну ідентичність середмістя.
- Розроблено алгоритм архітектурно-планувальної реорганізації історичного середмістя, який може бути використаний для розвитку малих історичних міст України.
- У результаті дослідження обґрунтовано, що комплексний підхід до розвитку середмість дозволяє зберегти історико-культурну спадщину, інтегрувати природний ландшафт у міське середовище та сформувати сучасний комфортний громадський простір.

## Публікації:

- Біло А. Р. Особливості архітектурно-планувального розвитку середмістя м. Корсунь-Шевченківський. Містобудування: проблеми і перспективирозвитку: тези доповідей VIII науково-практичної конференції. Київ, КНУБА. 2026. с. 31-32
- Біло А. Р. Особливості архітектурно-планувального розвитку центральної історичної частини міста Корсунь-Шевченківський. Містобудування: проблеми і перспективи розвитку: тези доповідей VII науково-практичної конференції. Київ, КНУБА. 2025. с.38-39
- Войко Н. Ю., Біло А. Р. Особливості архітектурно-планувального розвитку історичного середмістя в умовах сучасного відновлення (на прикладі м. Корсунь-Шевченківський). The Integration of Research, Innovation and Economy: матеріали 2nd International Scientific and Practical Conference. 2026. с. 26-31

**Дякую за увагу!**