

# **АТЕСТАЦІЙНА РОБОТА НА ЗДОБУТТЯ ОСВІТНЬОГО СТУПЕНЯ БАКАЛАВР**

на тему:

« Розважальний комплекс сімейного типу у місті Києві »

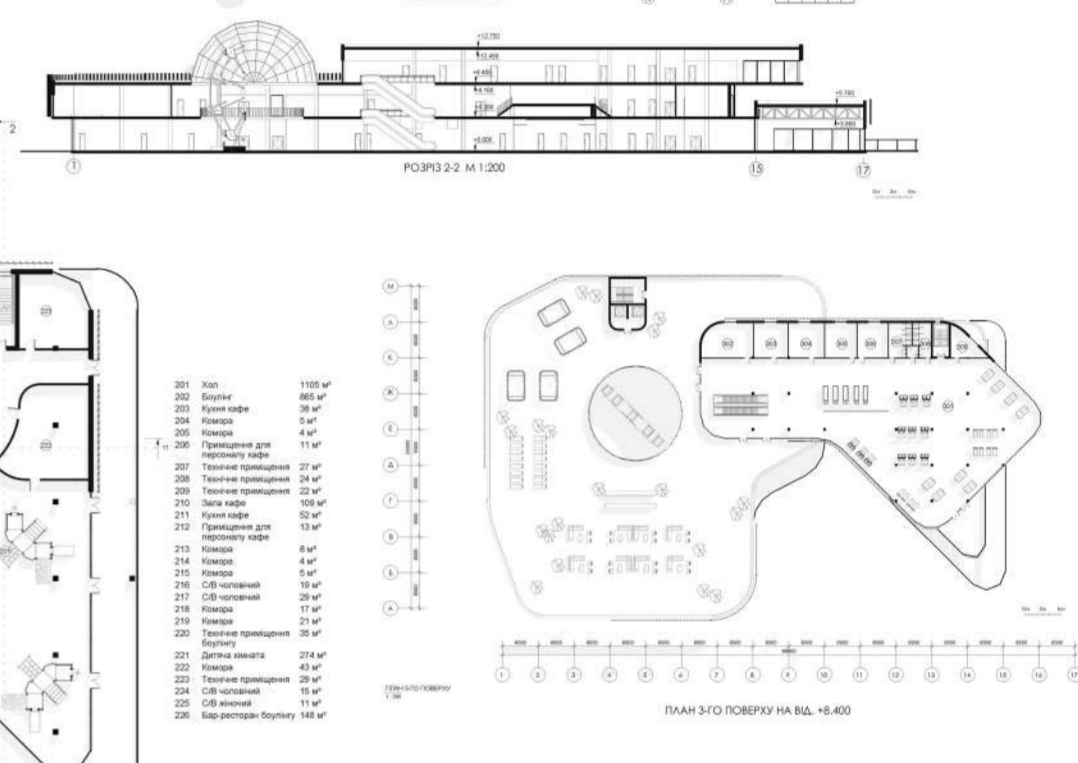
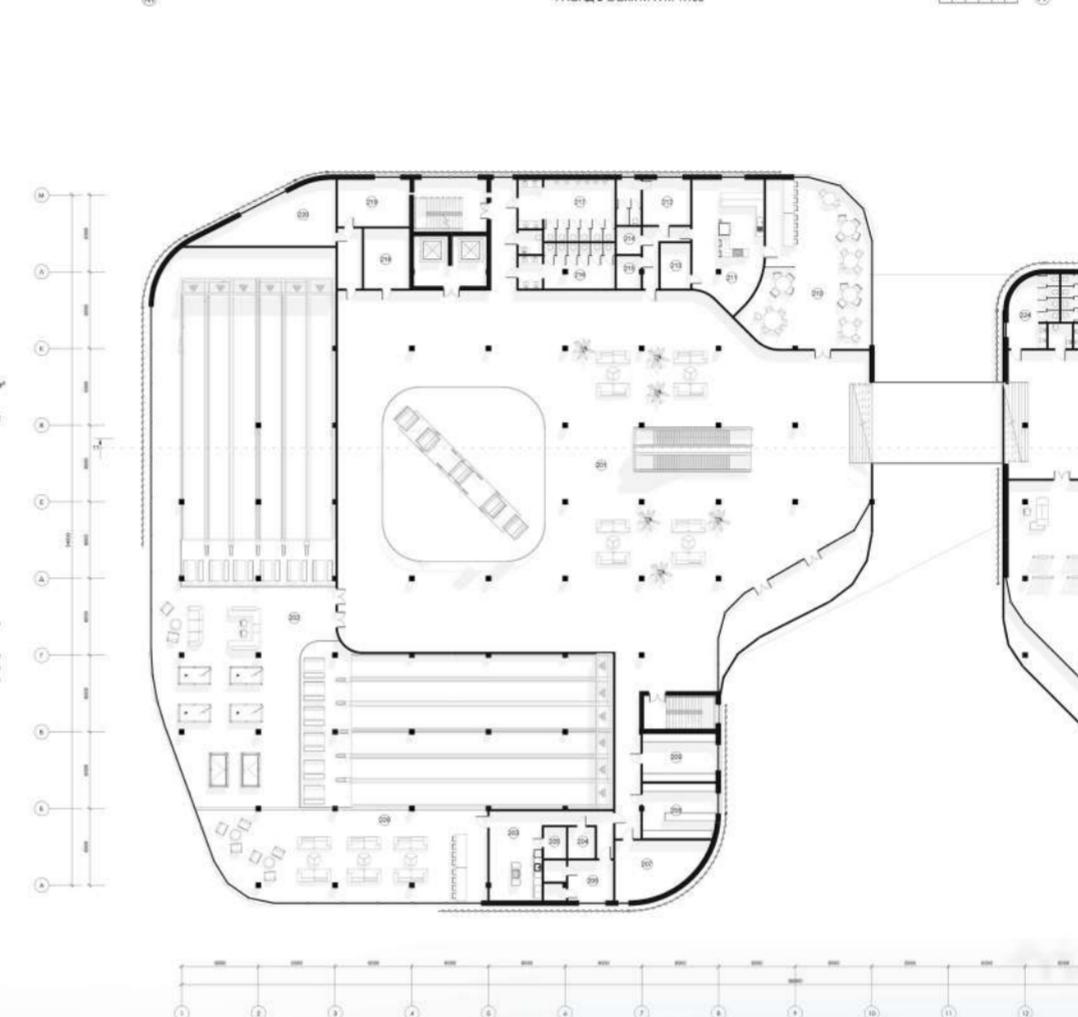
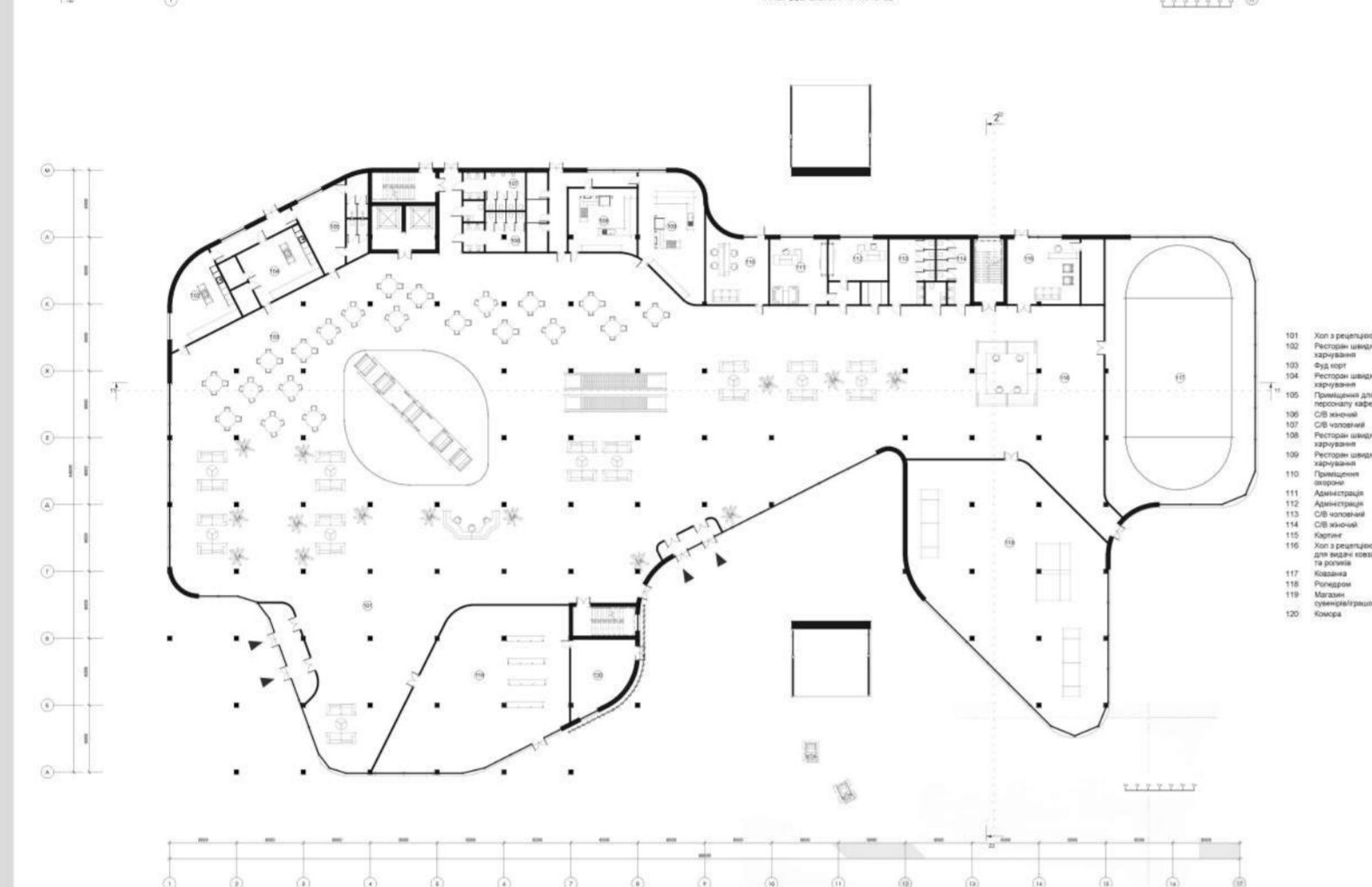
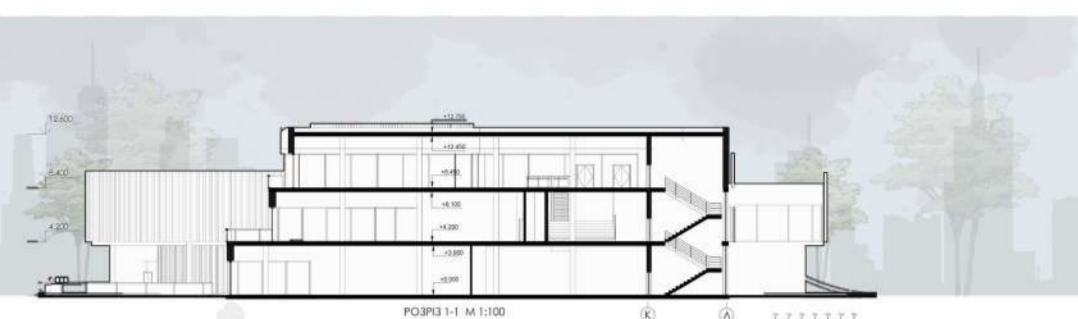
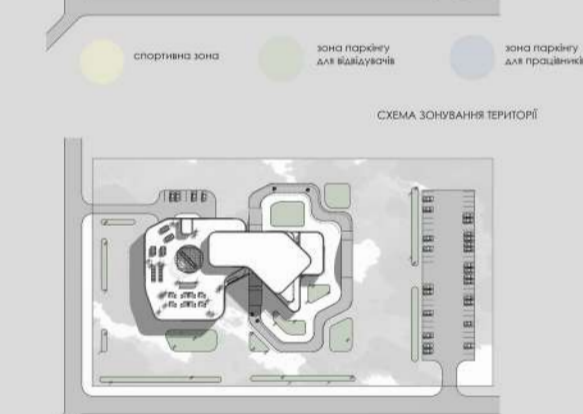
Виконав: студент групи арх-46  
191 «Архітектура та містобудування»,  
(шифр і назва спеціальності, спеціалізації)

**Гуцул Владислав Сергійович**

Керівник: старший викладач **Чернятевич Наталя Григорівна**

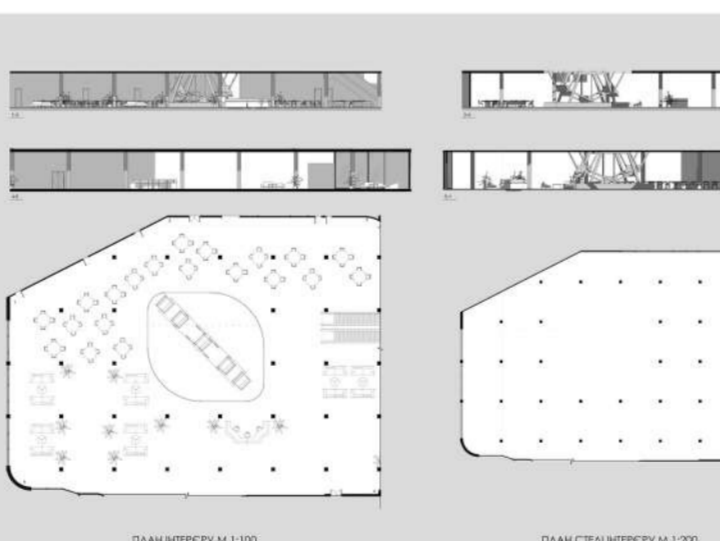
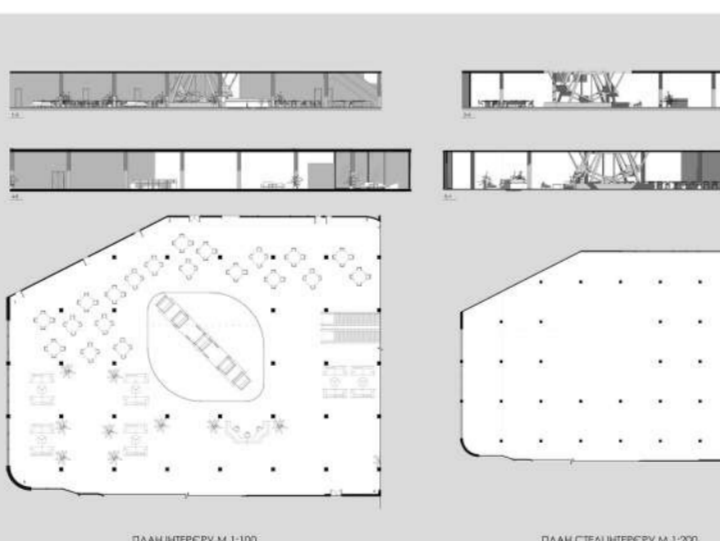
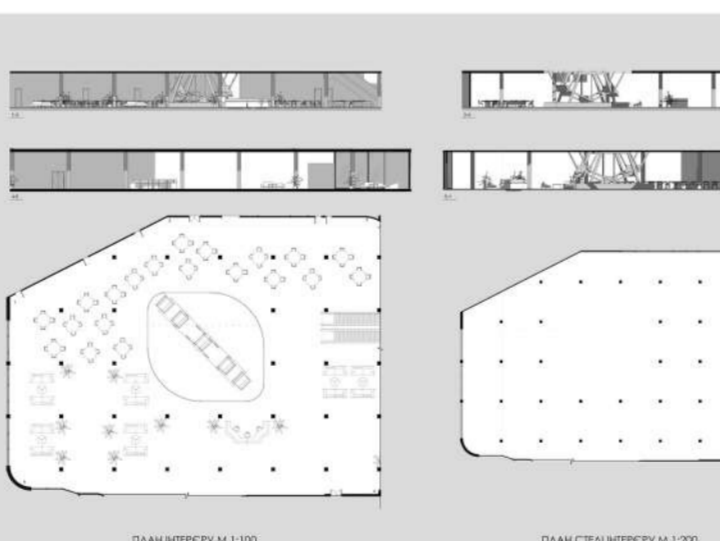
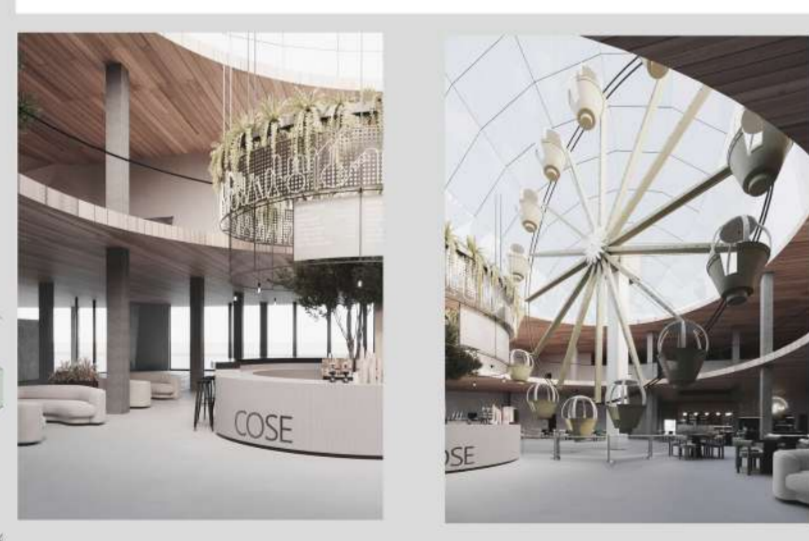
Рецензент кафедра ДАС

Київ-2023



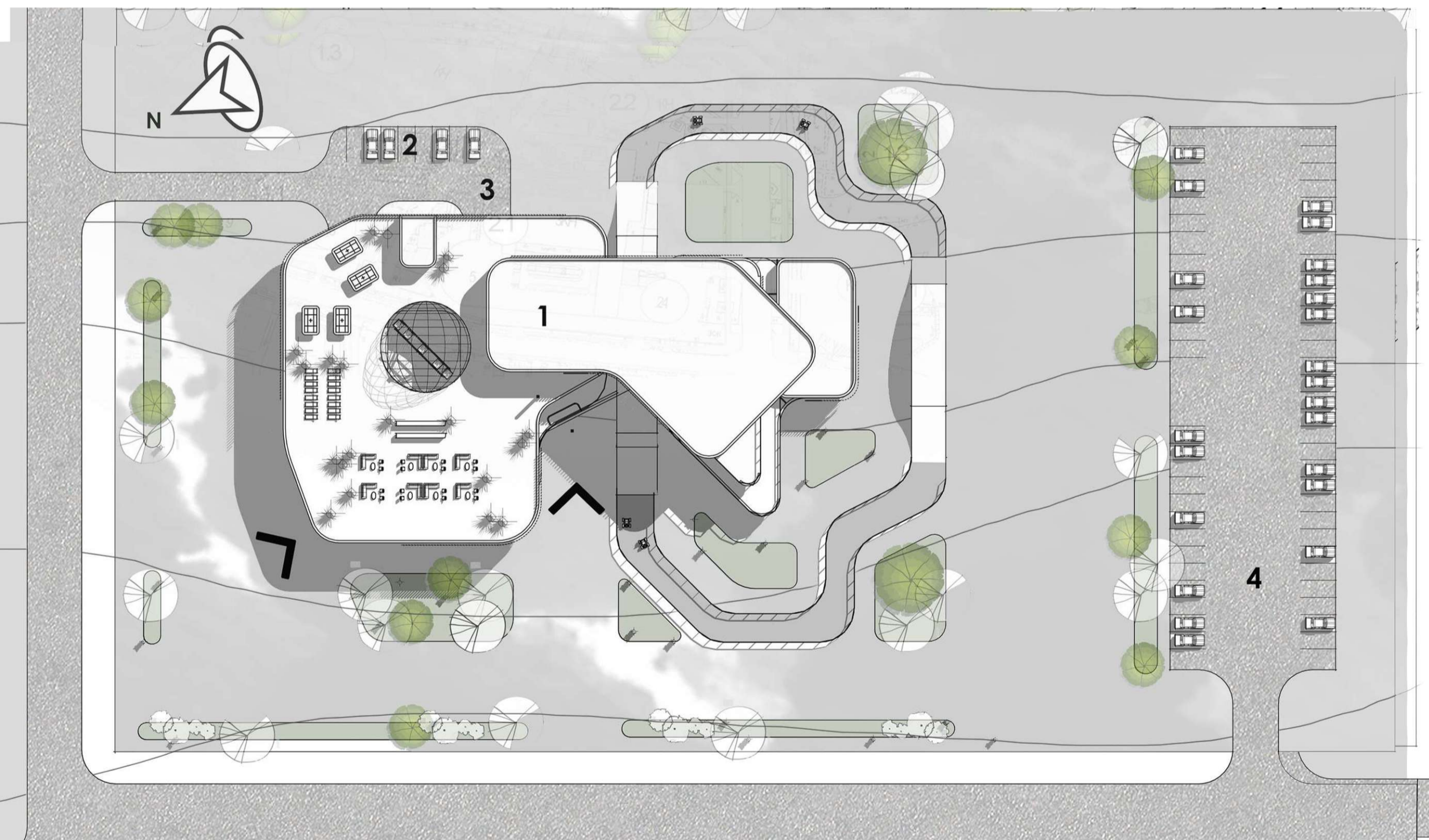
РОЗВАЖАЛЬНИЙ КОМПЛЕКС СІМЕЙНОГО ТИПУ В МІСТІ КИЇВІ

виконав: студент грки АРХ-46 Гуцуп В.С. керівник Чернятевич Н.Г.





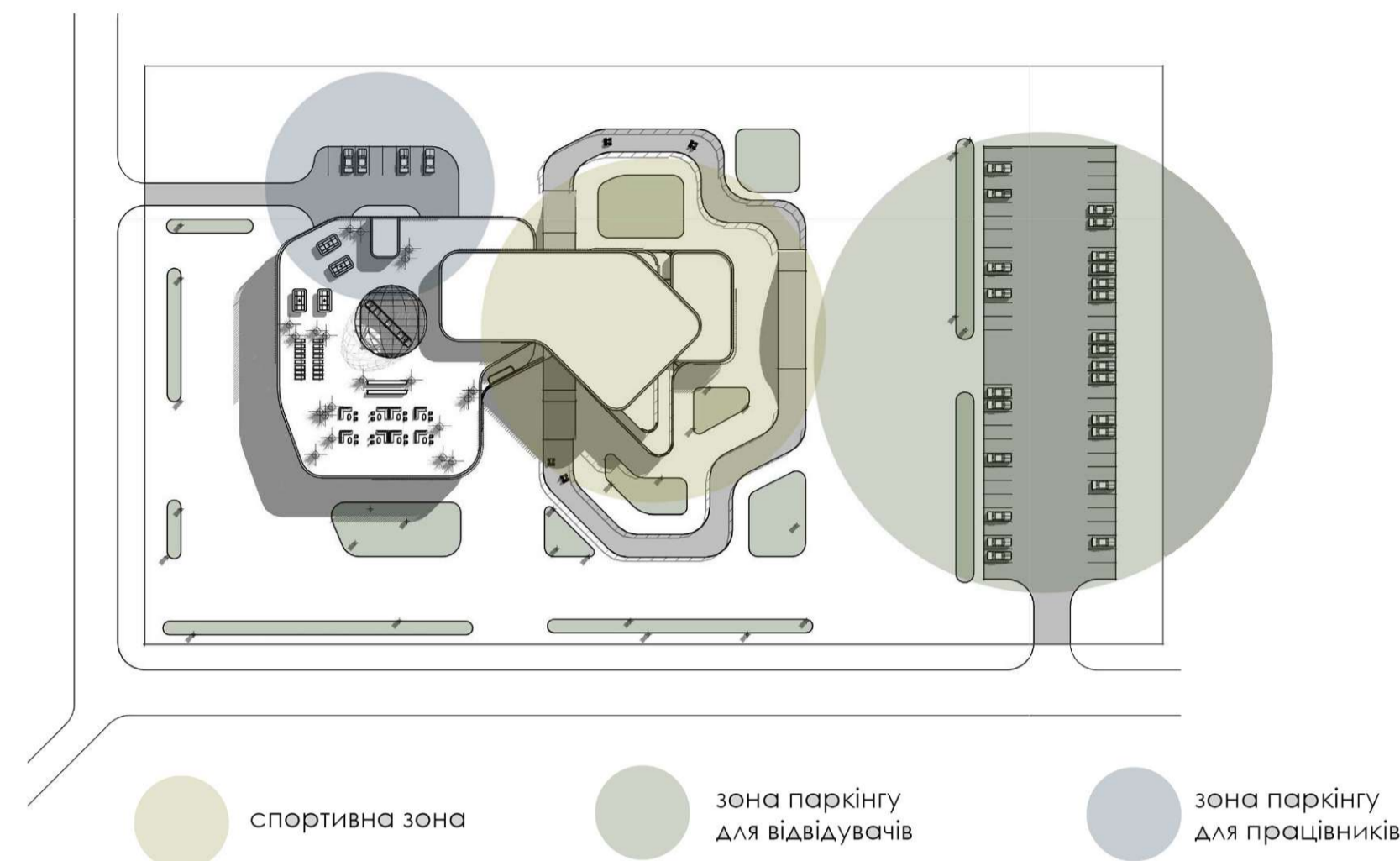
СИТУАЦІЙНИЙ ПЛАН



ГЕНЕРАЛЬНИЙ ПЛАН

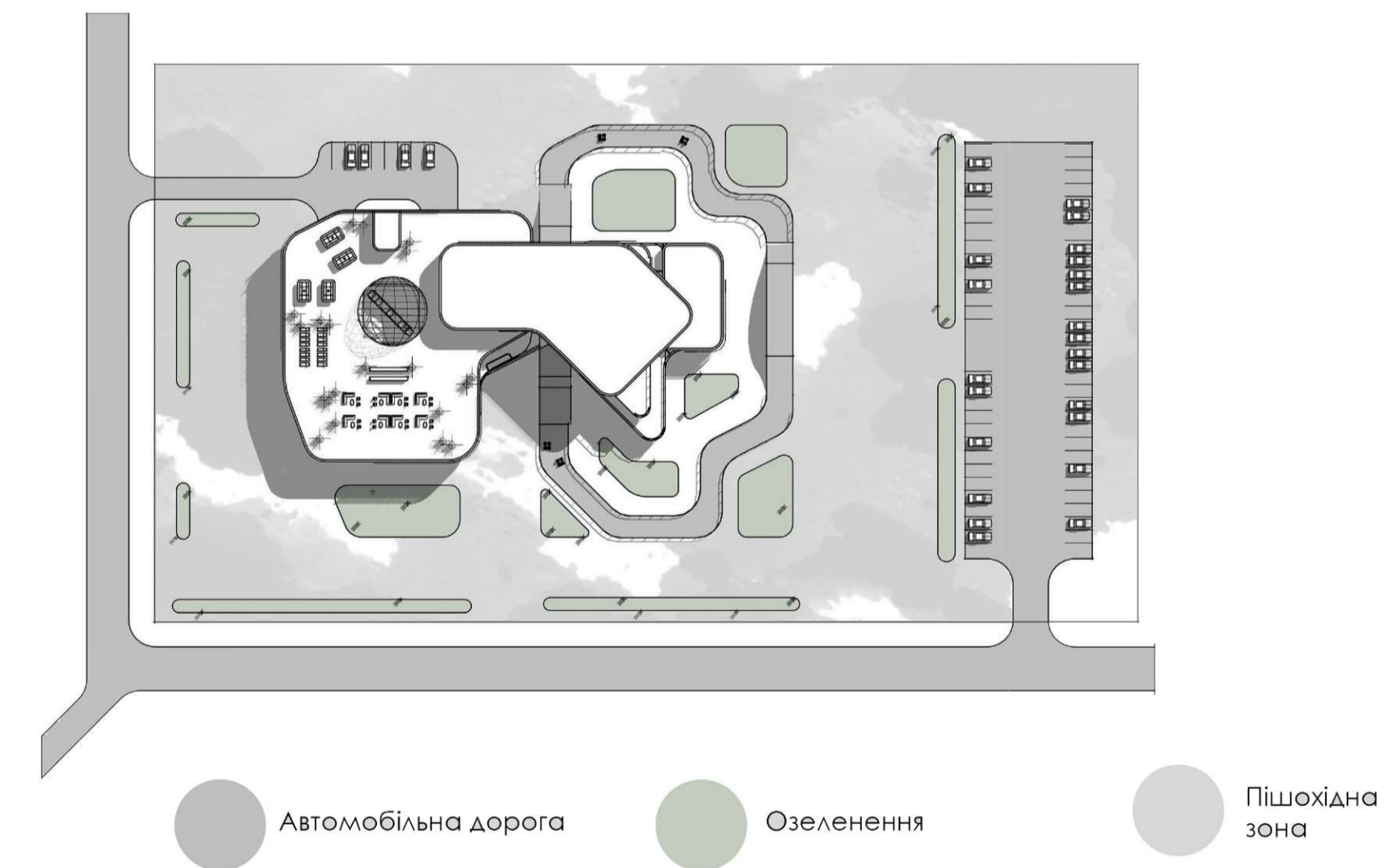
ЕКСПЛІКАЦІЯ ГЕНПЛАНУ

- 1 Будівля
- 2 Паркінг для персоналу
- 3 Розвантажувальна кафе/господарський майданчик
- 4 Паркінг



- спортивна зона
- зона паркінгу для відвідувачів
- зона паркінгу для працівників

СХЕМА ФУНКЦІОНАЛЬНОГО ЗОНУВАННЯ ТЕРИТОРІЇ



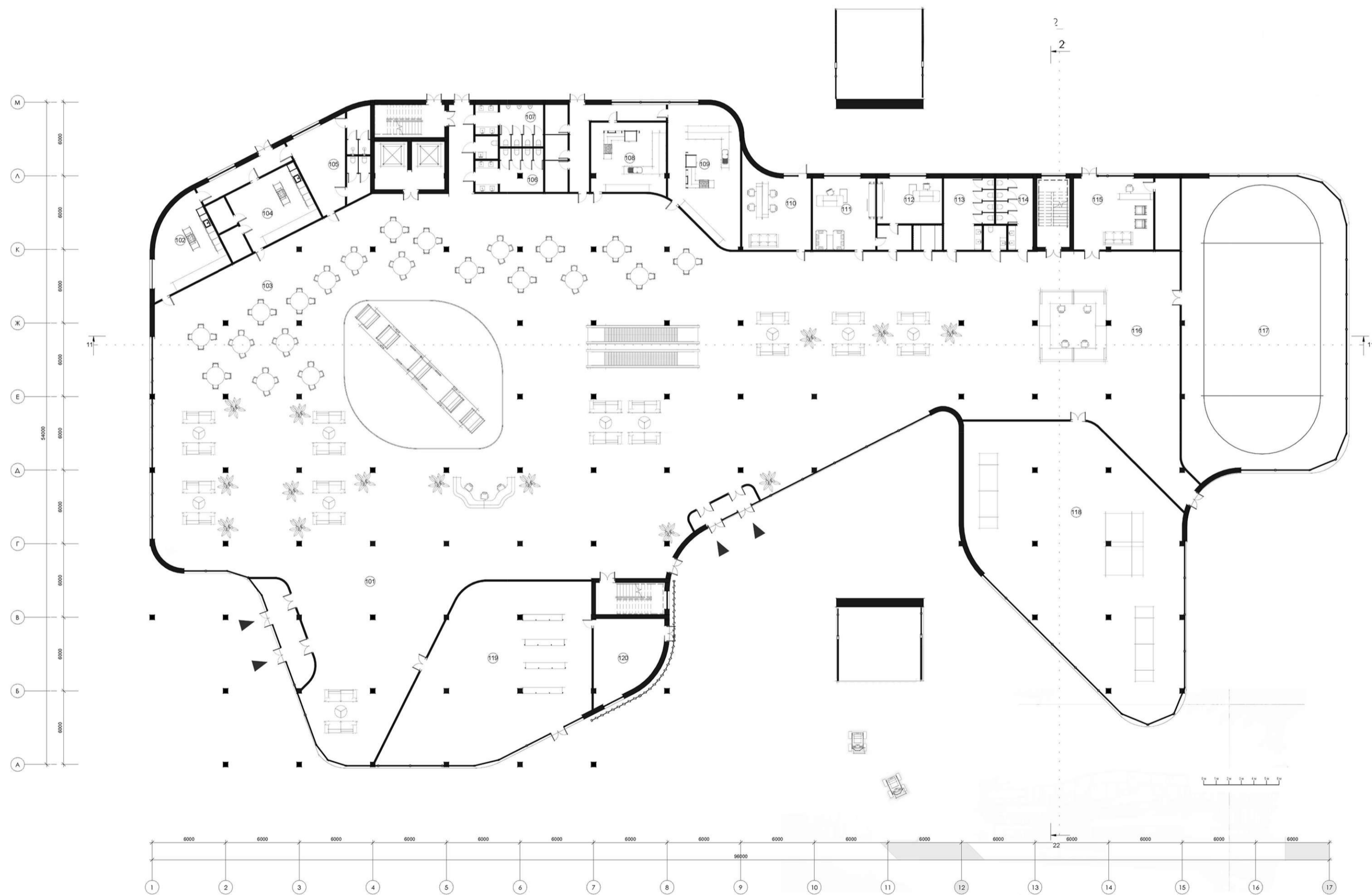
- Автомобільна дорога
- Озеленення
- Пішохідна зона

СХЕМА ТРАНСПОРТНО-ПІШОХІДНИХ ПОТОКІВ



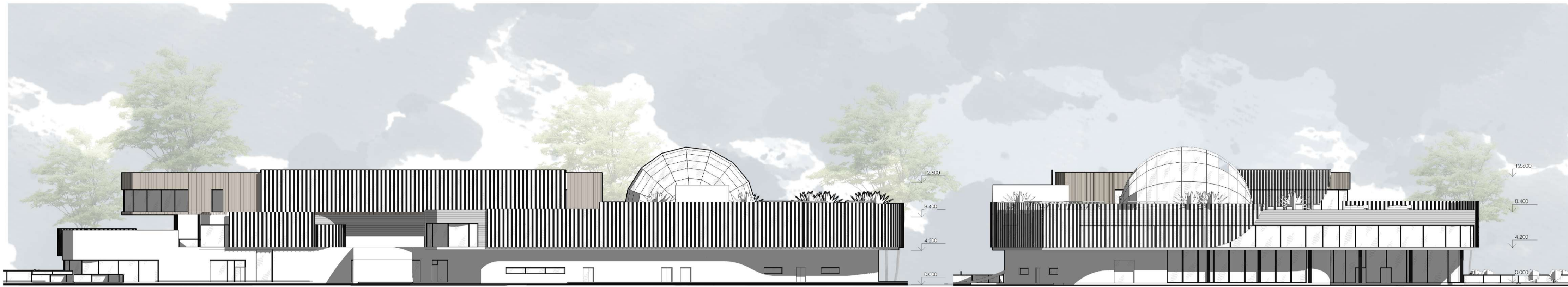
ФАСАД В ОСЯХ 1-17 М 1:100

ФАСАД В ОСЯХ М-А М 1:100



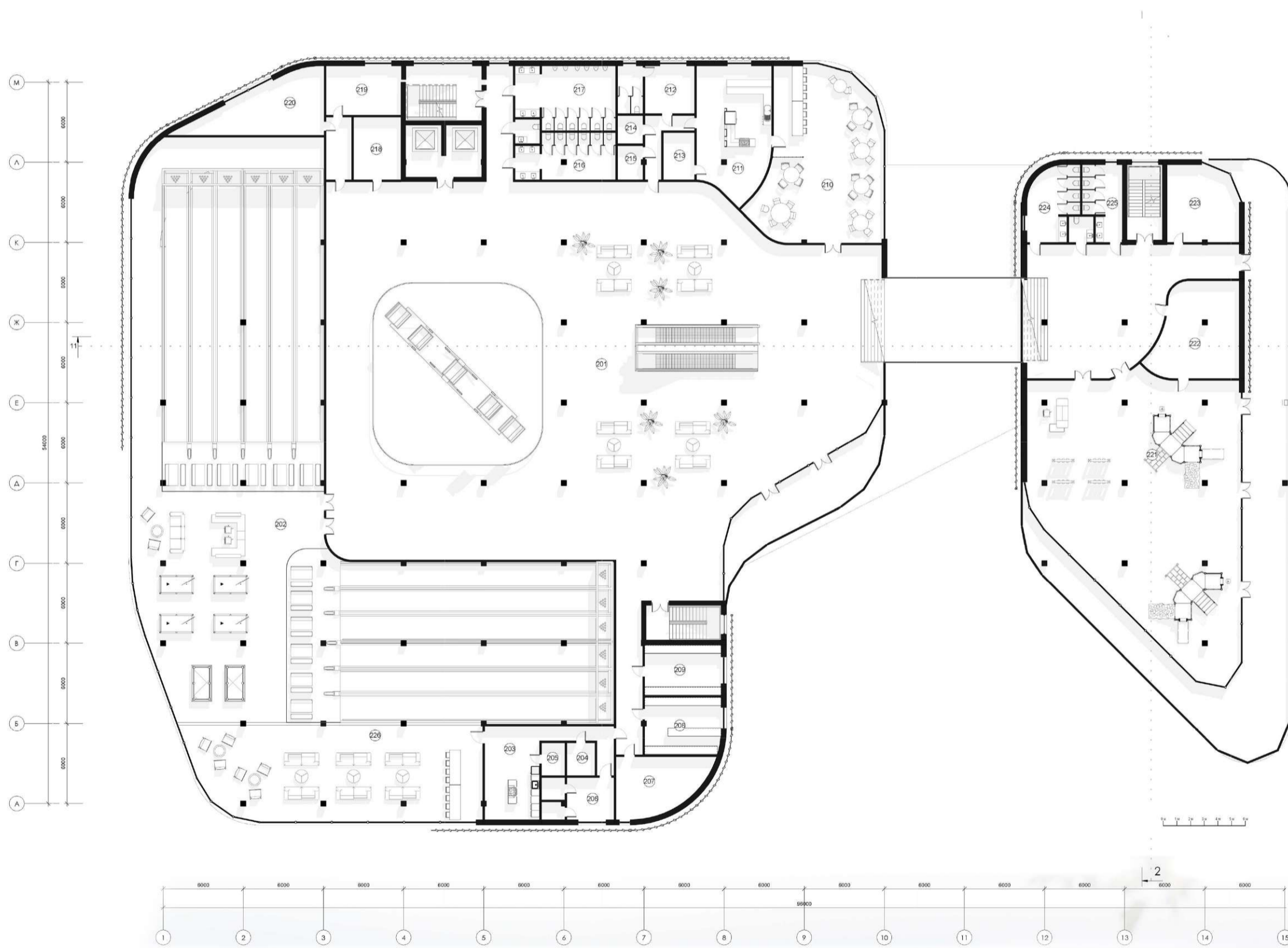
ПЛАН 1-ГО ПОВЕРХУ НА ВІД. +0.000

101	Хол з рецепцією	1115 м <sup>2</sup>
102	Ресторан швидкого харчування	34 м <sup>2</sup>
103	Фуд корт	374 м <sup>2</sup>
104	Ресторан швидкого харчування	32 м <sup>2</sup>
105	Приміщення для персоналу кафе	25 м <sup>2</sup>
106	С/В жіночий	14 м <sup>2</sup>
107	С/В чоловічий	13 м <sup>2</sup>
108	Ресторан швидкого харчування	35 м <sup>2</sup>
109	Ресторан швидкого харчування	58 м <sup>2</sup>
110	Приміщення охорони	35 м <sup>2</sup>
111	Адміністрація	30 м <sup>2</sup>
112	Адміністрація	20 м <sup>2</sup>
113	С/В чоловічий	18 м <sup>2</sup>
114	С/В жіночий	12 м <sup>2</sup>
115	Картинг	38 м <sup>2</sup>
116	Хол з рецепцією для видачі ковзанів та роликів	271 м <sup>2</sup>
117	Ковзанка	310 м <sup>2</sup>
118	Роледром	310 м <sup>2</sup>
119	Магазин сувенірів/іграшок	187 м <sup>2</sup>
120	Комора	32 м <sup>2</sup>



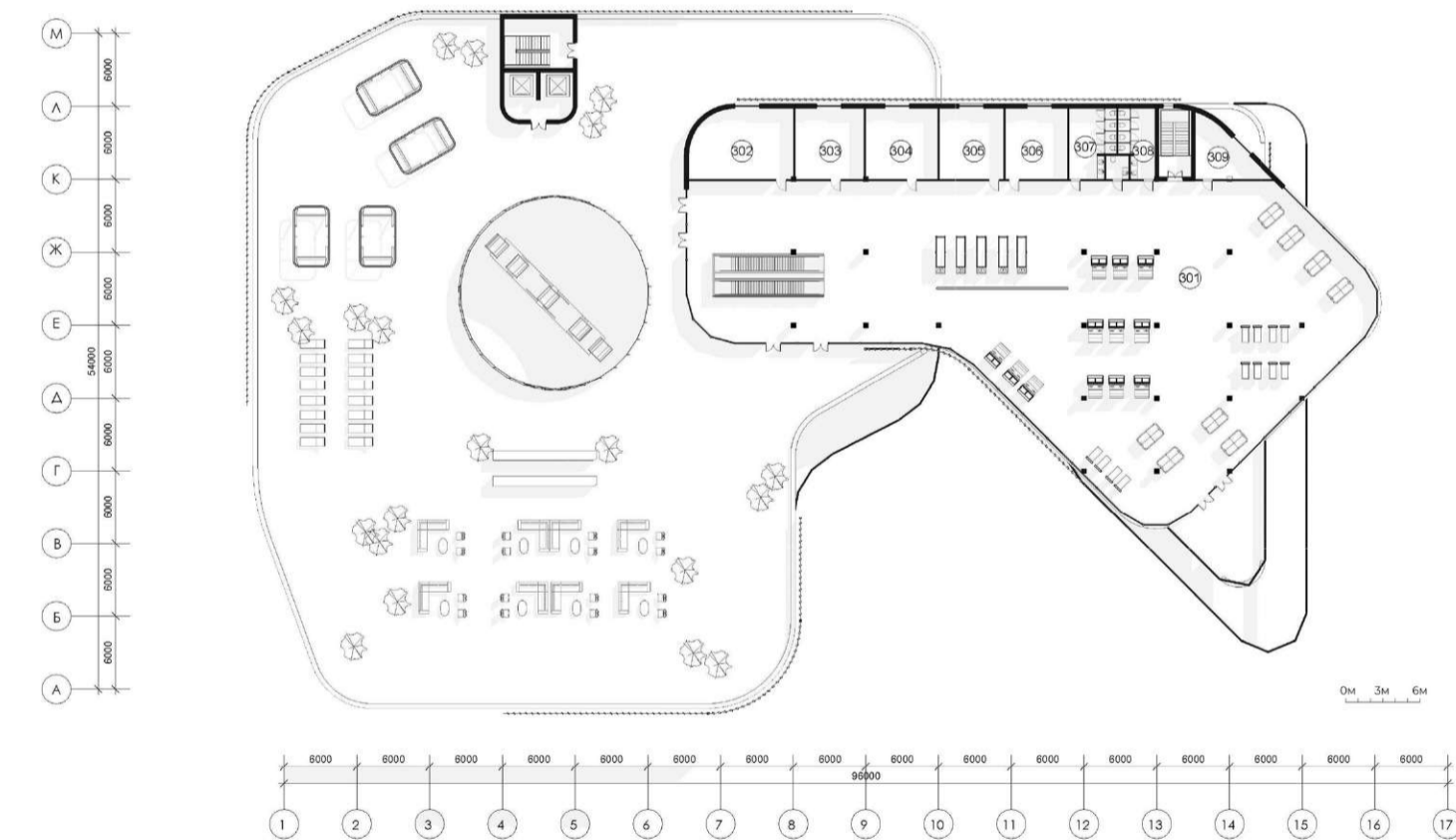
ФАСАД В ОСЯХ 17-1

ФАСАД В ОСЯХ М-А



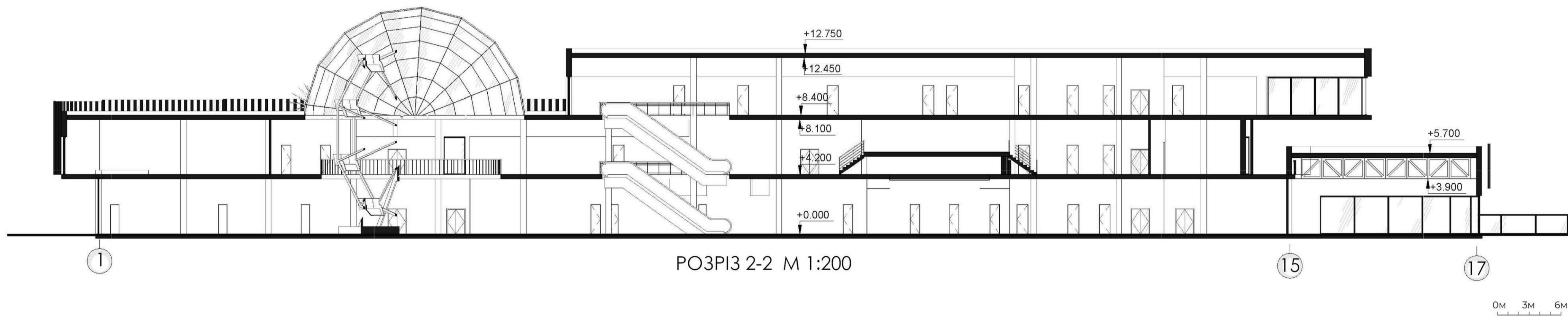
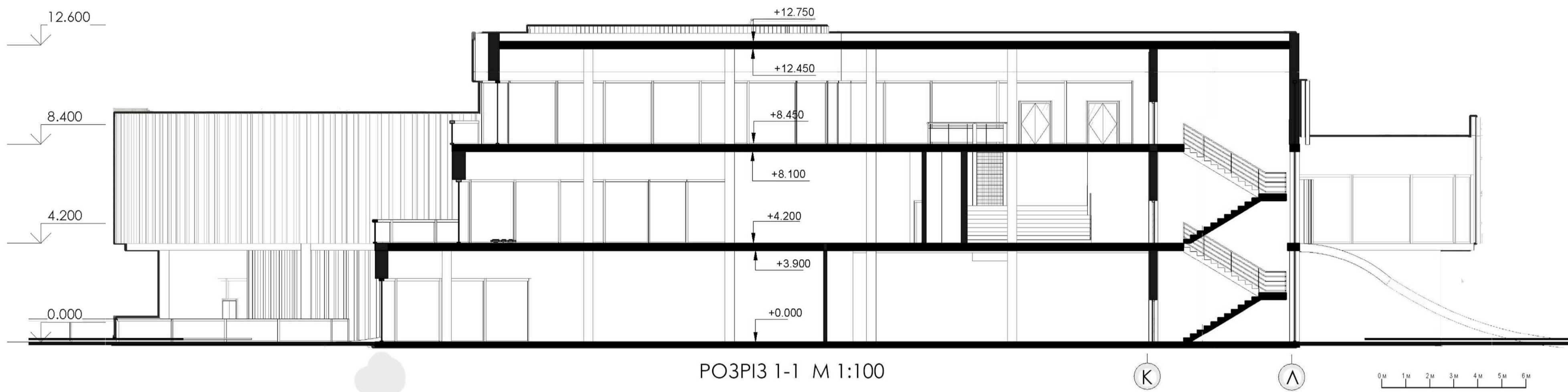
ПЛАН 2-ГО ПОВЕРХУ НА ВІДМІТЦІ +4.200

201	Хол	1105 м²
202	Боулінг	865 м²
203	Кухня кафе	38 м²
204	Комора	5 м²
205	Комора	4 м²
206	Приміщення для персоналу кафе	11 м²
207	Технічне приміщення	27 м²
208	Технічне приміщення	24 м²
209	Технічне приміщення	22 м²
210	Зала кафе	109 м²
211	Кухня кафе	52 м²
212	Приміщення для персоналу кафе	13 м²
213	Комора	8 м²
214	Комора	4 м²
215	Комора	5 м²
216	С/В чоловічий	19 м²
217	С/В чоловічий	29 м²
218	Комора	17 м²
219	Комора	21 м²
220	Технічне приміщення боулінгу	35 м²
221	Дитяча кімната	274 м²
222	Комора	43 м²
223	Технічне приміщення	29 м²
224	С/В чоловічий	15 м²
225	С/В жіночий	11 м²
226	Бар-ресторан боулінгу	148 м²



ПЛАН 3-ГО ПОВЕРХУ НА ВІДМІТЦІ +8.400

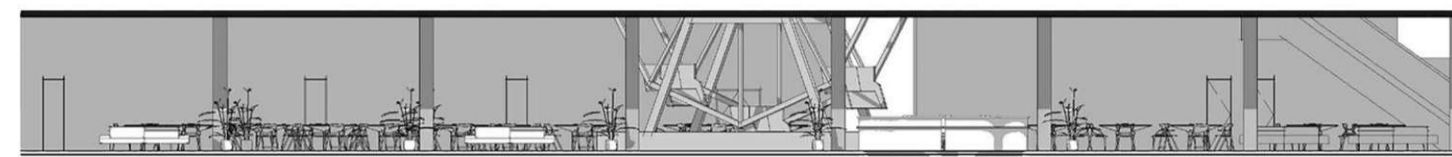
301	Ігрові автомати	977 м²
302	Технічне приміщення	47 м²
303	Технічне приміщення	33 м²
304	Технічне приміщення	35 м²
305	Технічне приміщення	31 м²
306	Комора	30 м²
307	С/В чоловічий	17 м²
308	С/В жіночий	12 м²
309	Комора	20 м²



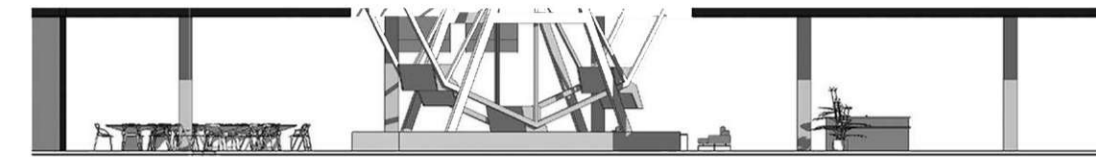




- деревяна дошка
- бетон
- декоративна штукатурка
- тканина



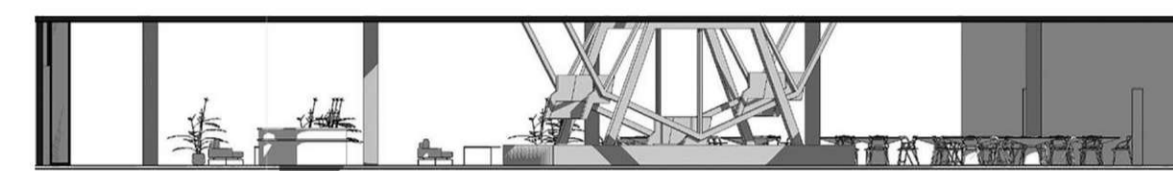
1-3



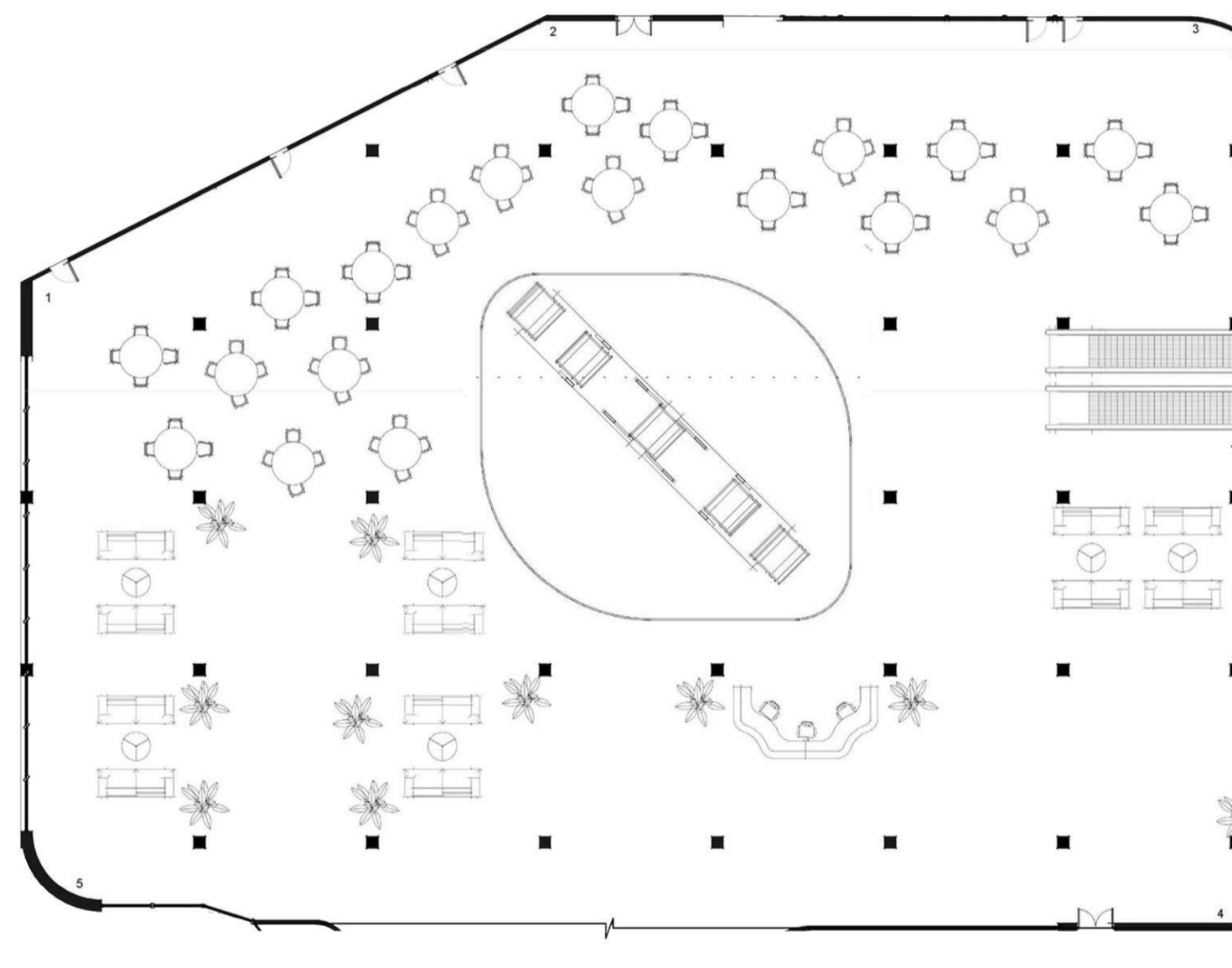
3-4



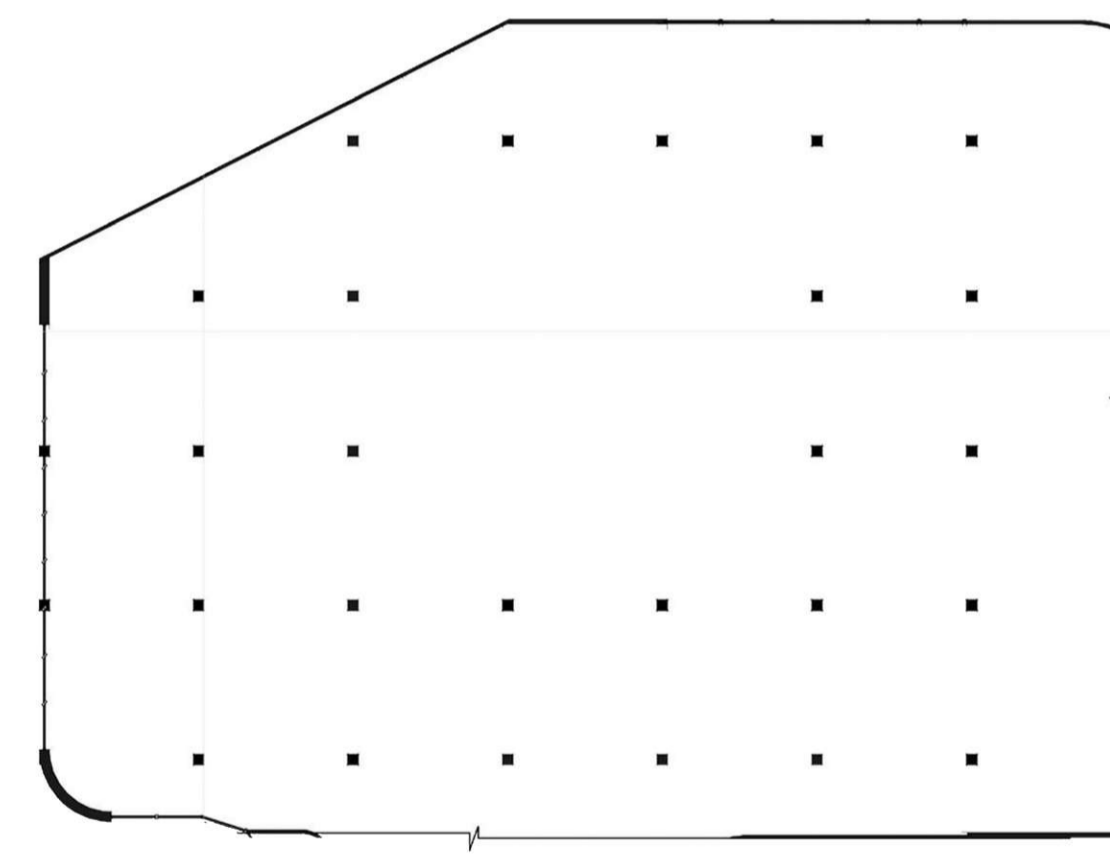
4-5



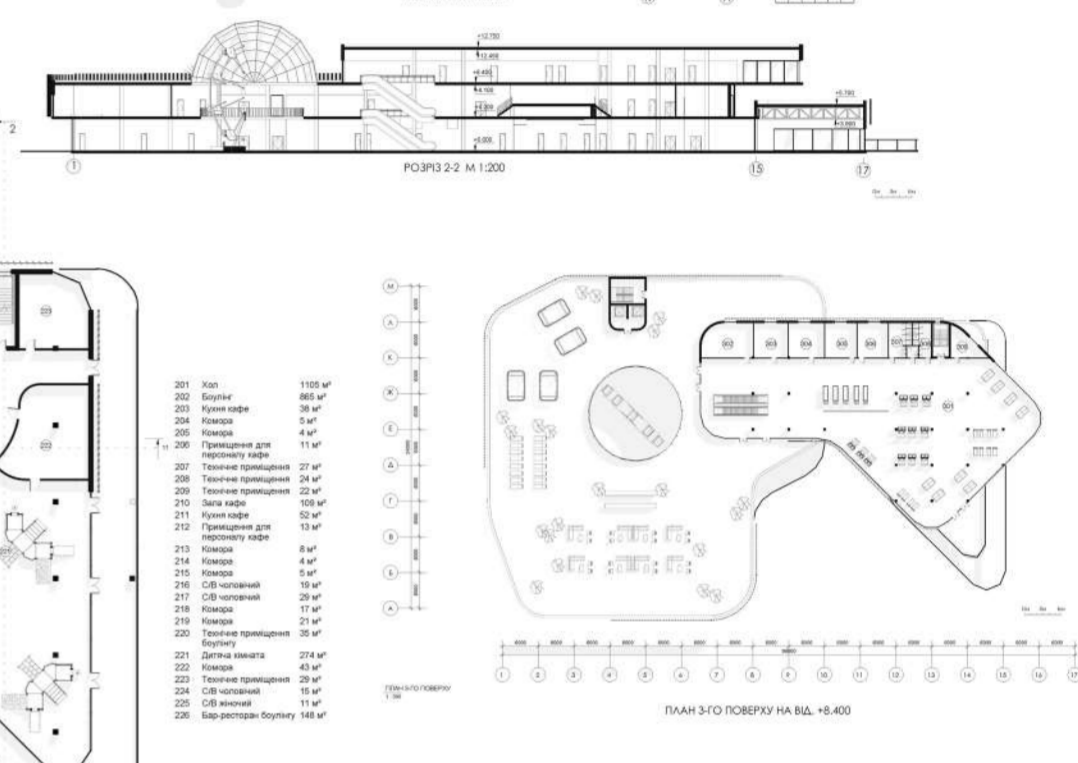
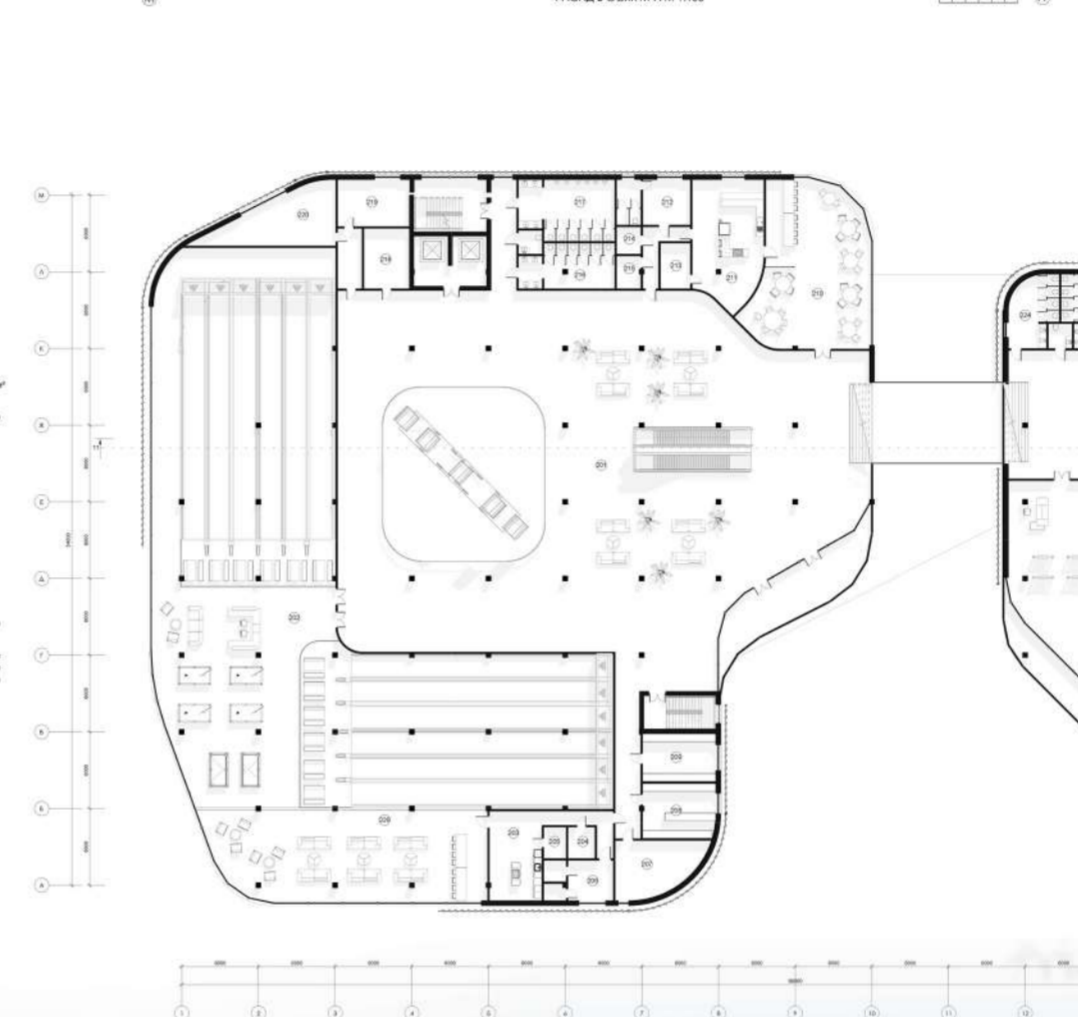
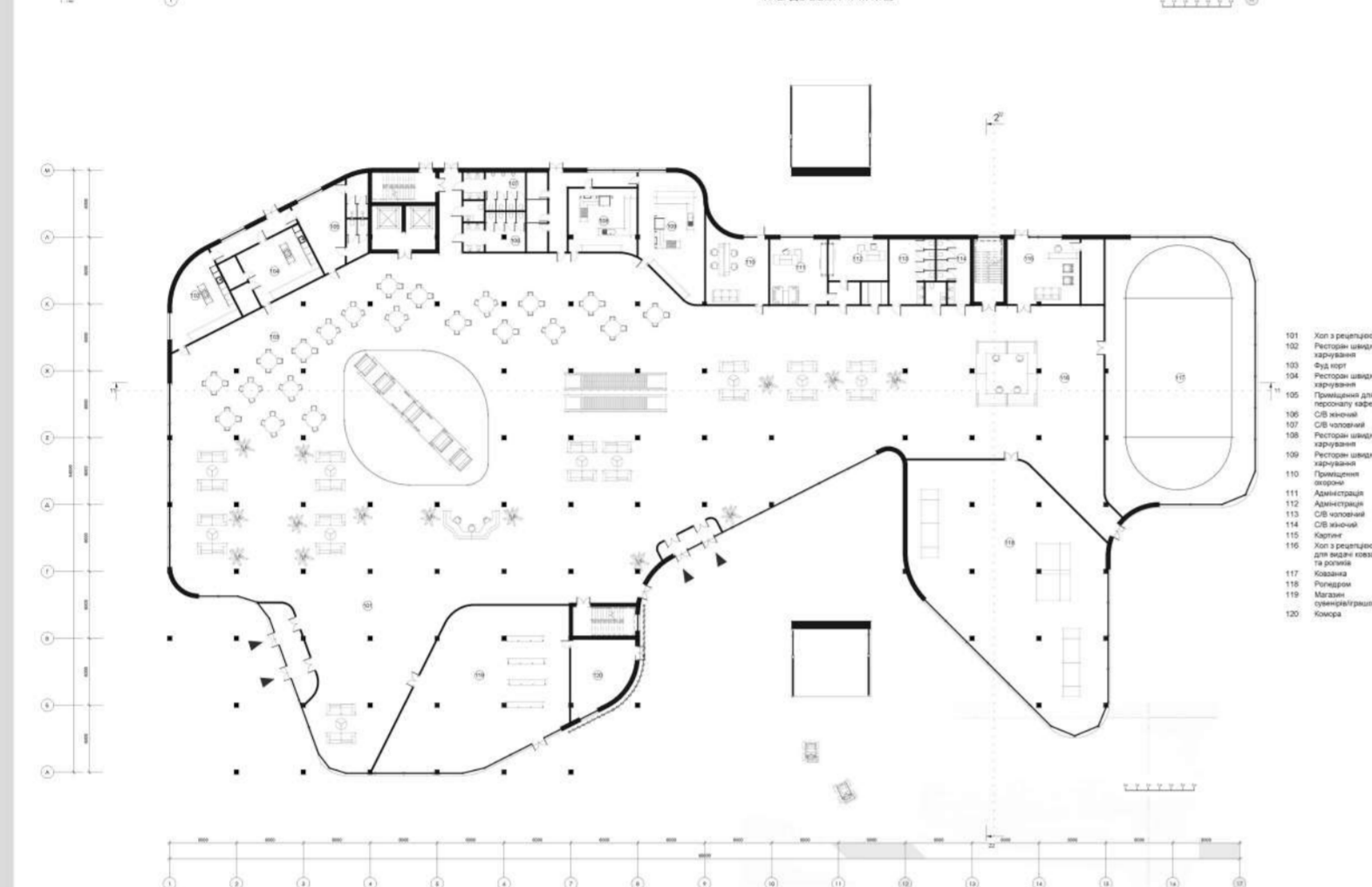
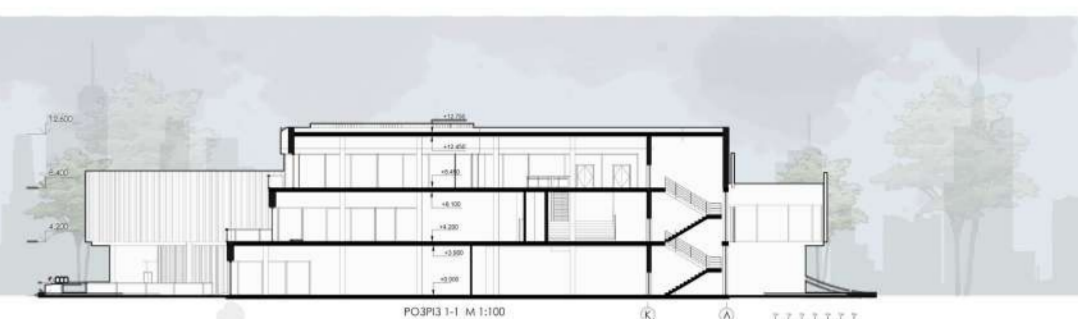
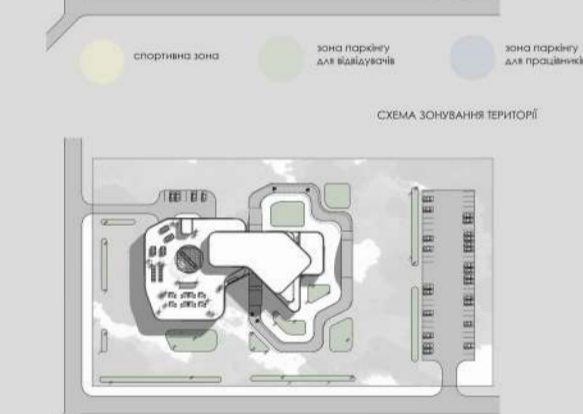
5-1



ПЛАН ІНТЕРЬУ М 1:100



ПЛАН СТЕЛІ ІНТЕРЬУ М 1:200



РОЗВАЖАЛЬНИЙ КОМПЛЕКС СІМЕЙНОГО ТИПУ В МІСТІ КИЇВ

виконав: студент грки АРХ-46 Гуцуп В.С. керівник Чернятевич Н.Г.

