

*МІНІСТЕРСТВО ОСВІТИ І НАУКИ УКРАЇНИ*  
*Київський національний університет будівництва та архітектури*

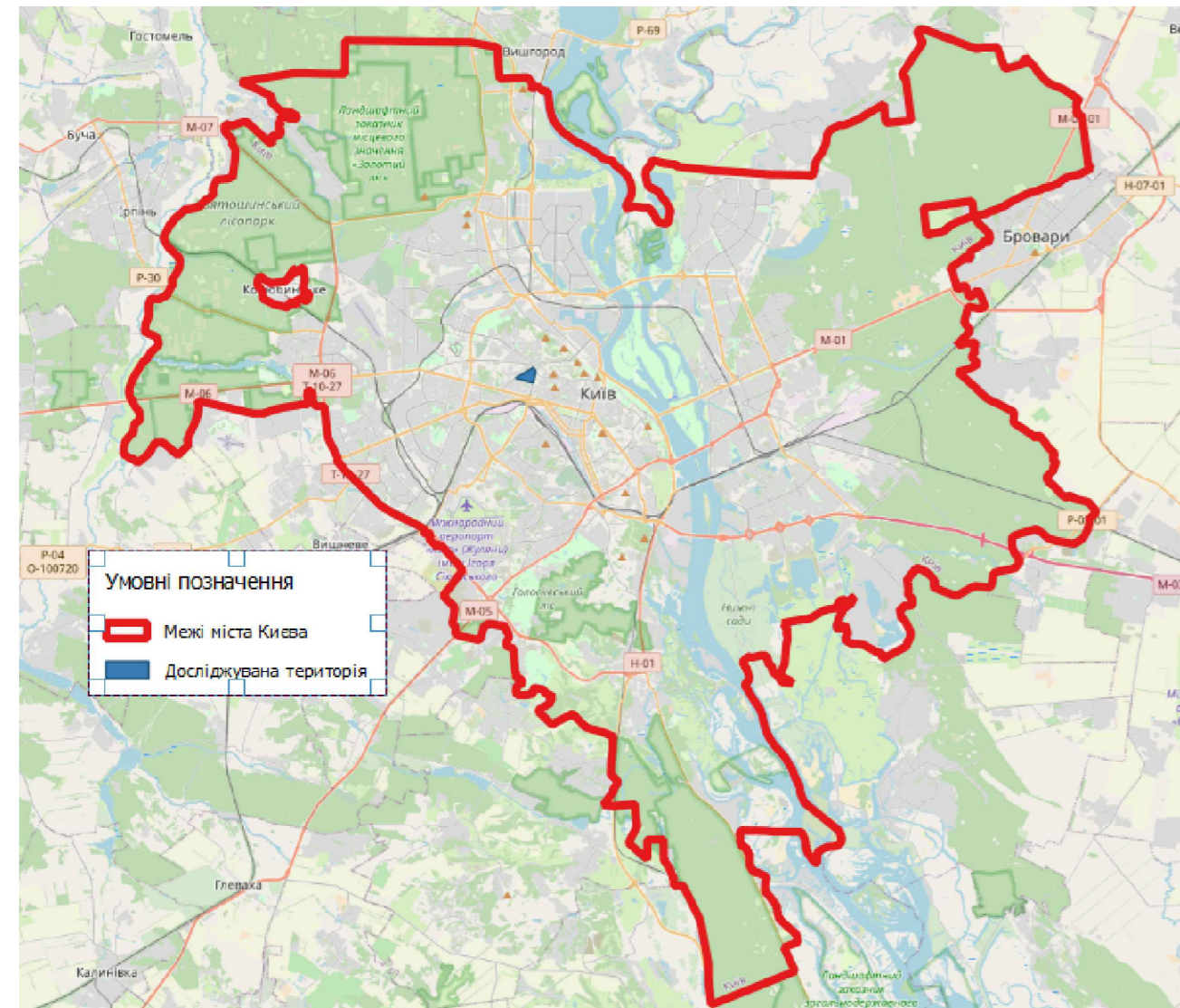
*Бакалаврська атестаційна робота*  
*на тему: "Реконструкція території кварталу з розміщенням житлової*  
*забудови в межах вул. Коперника, Шолуденка і Ростиславська у*  
*Шевченківському районі м. Києва"*

*Розробив: студент групи МБГ-43*  
*факультету урбаністики та*  
*просторового планування*  
*Кимаківський С.В.*  
*Керівник: доц. Апостолова-Сосса Л.О.*  
*Рецензент: доц. Шилова Т.О.*

*Київ 2023*

# 1 Ситуаційна схема

Схема розташування території в структурі міста



Фрагмент з Генерального плану м. Києва



Супутниковий знімок



Фотофіксація

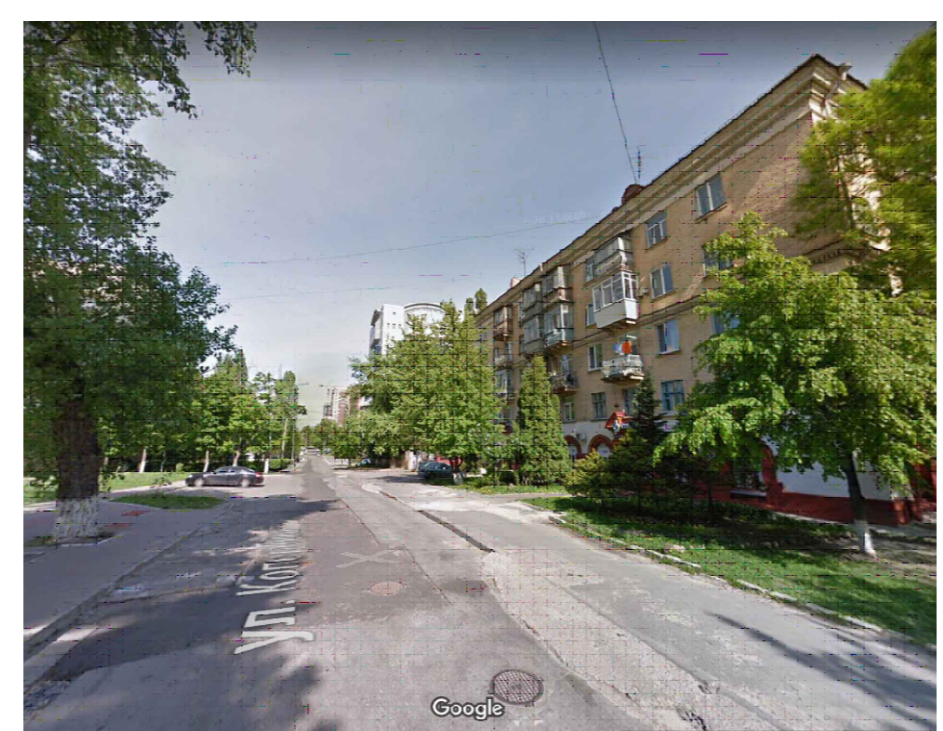
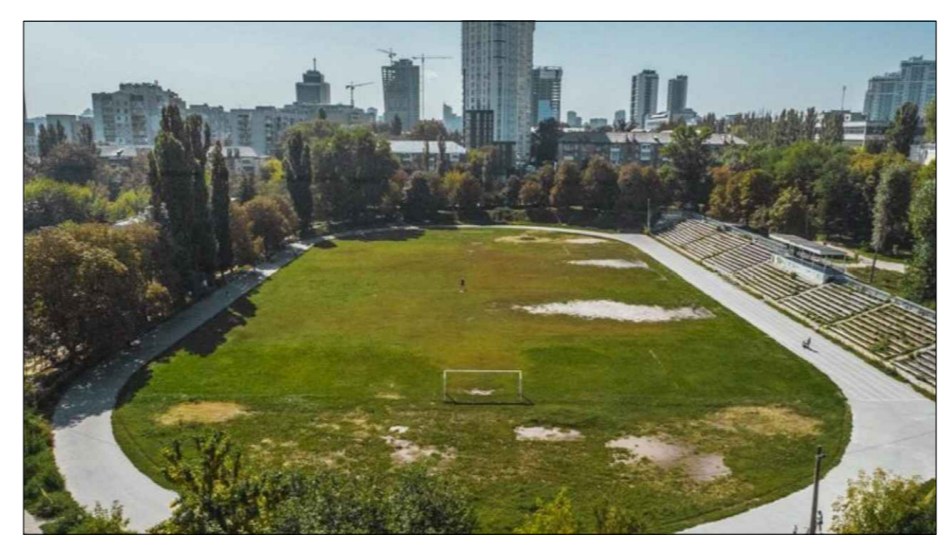
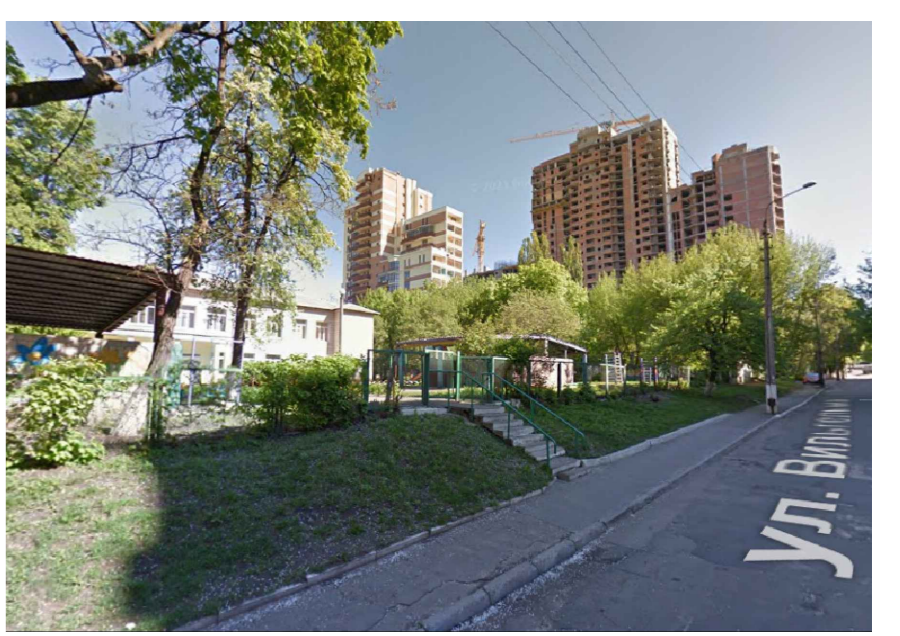
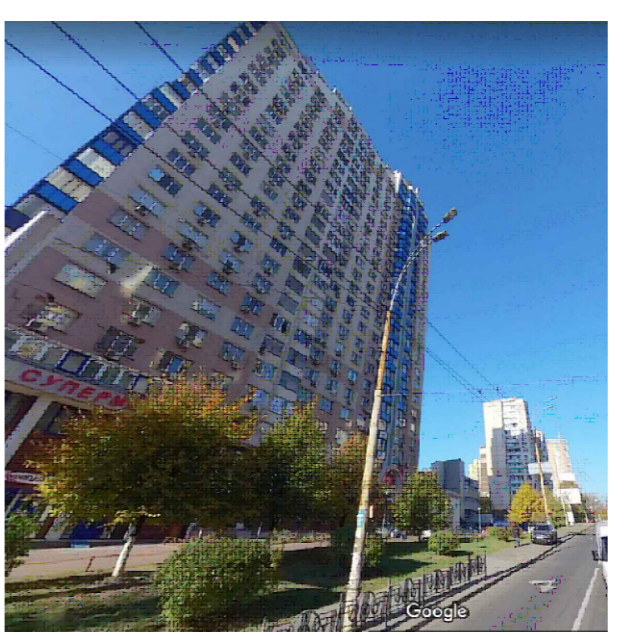
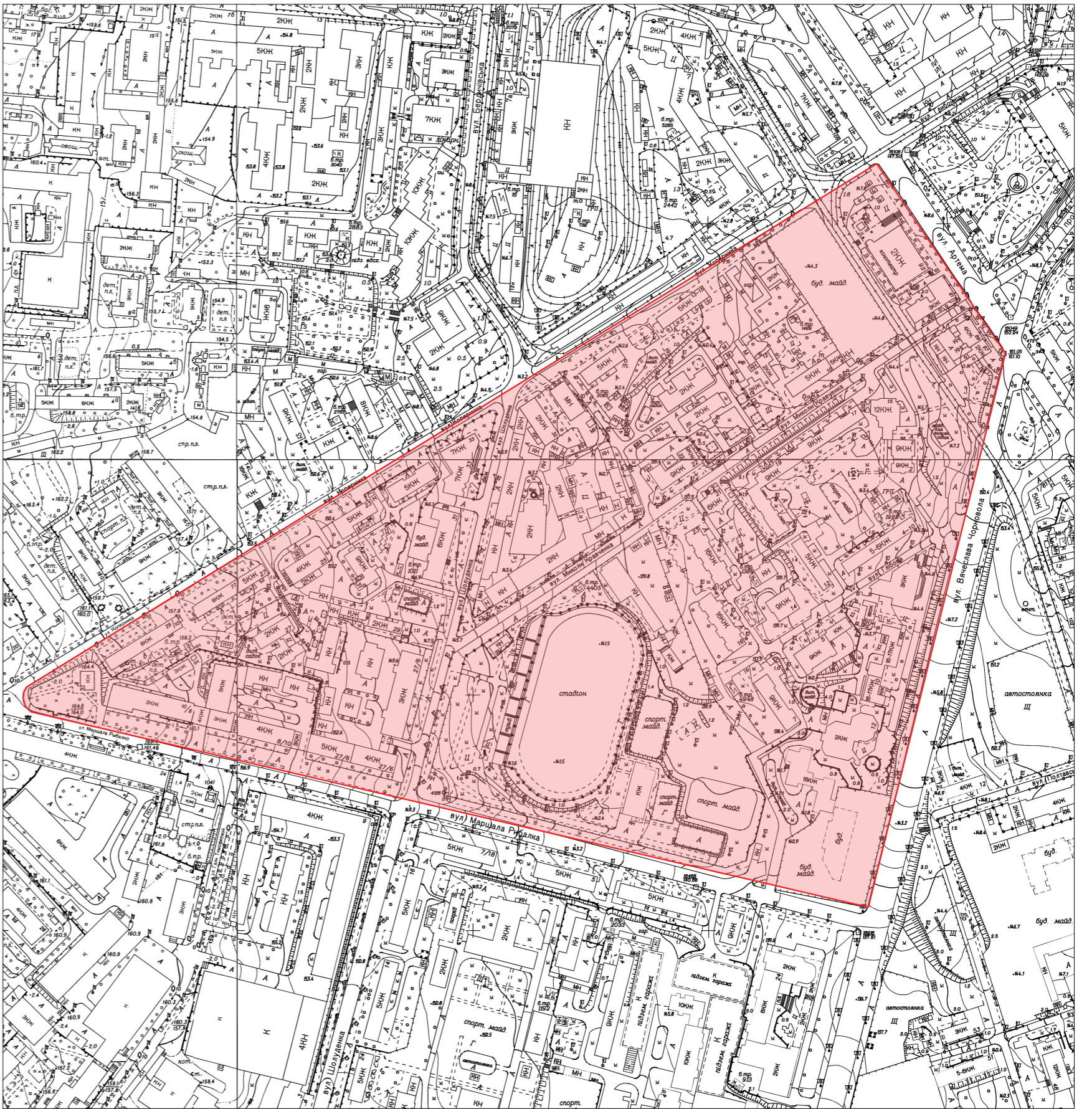
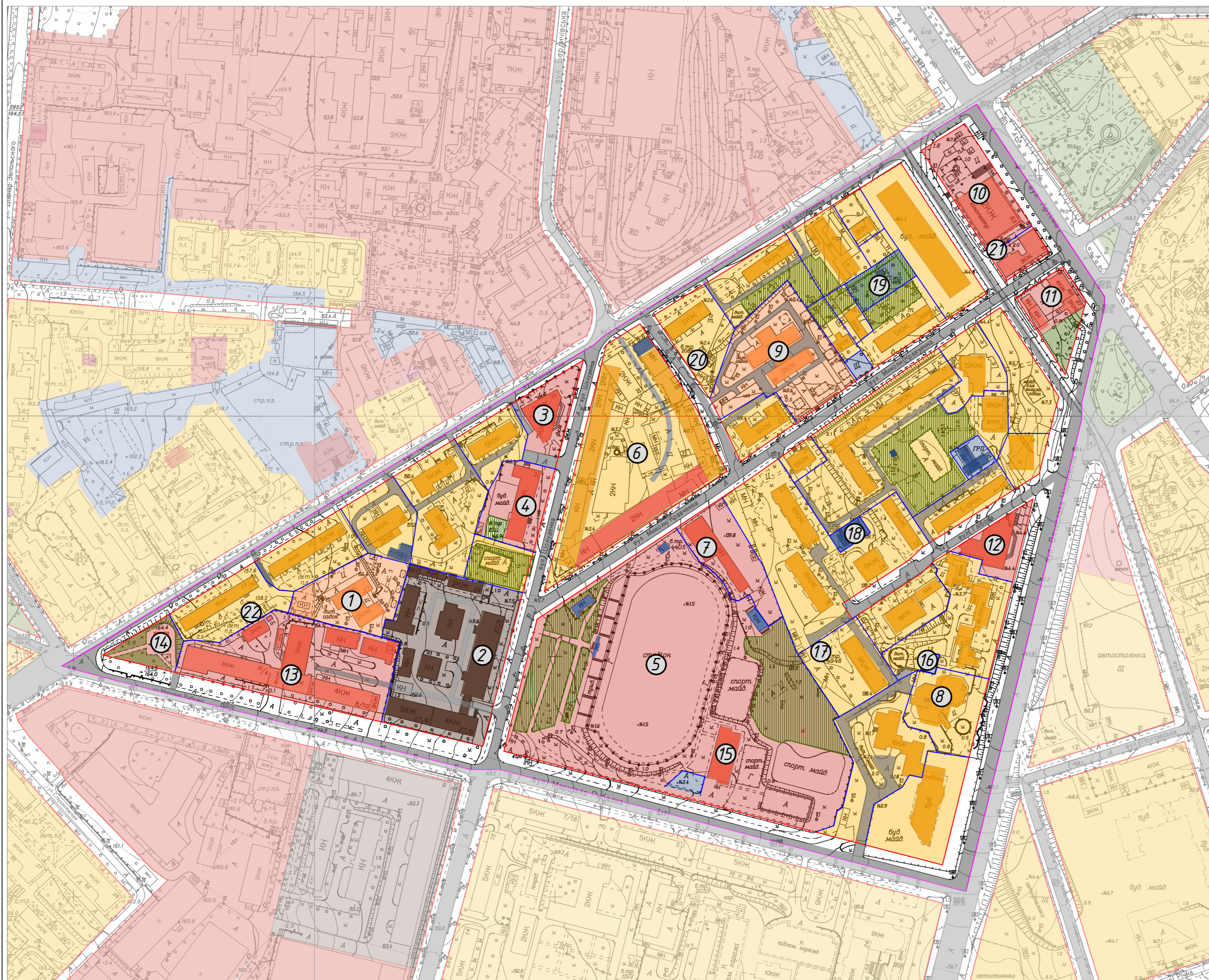
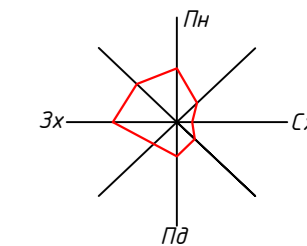


Схема розташування території в структурі району



Прізвище	Підпис	Дата	Бакалаврська атестаційна робота			
Виконав	Жимаківський С.В.		Реконструкція території кварталу з розміщенням житлової забудови в межах вул. Коперника, Шолуденка і Ростиславська у Шевченківському районі м. Києва	Літера	Маса	Масштаб
Керівник	Апостолова-Сосса Л.О.			БАР		
Зав. каф	Апостолова-Сосса Л.О.			Лист 1	Листів 12	
			Ситуаційна схема			КНУБА група МБГ -43



## Експлікація:

1. Дитячий садок №417
2. ДП "Київська військова топографічна фабрика"
3. Податкова поліція
4. Державна податкова адміністрація у місті Києві
5. Стадіон "Старт"
6. ЖК "Старт"
7. Будівля органів МНС
8. Житлова і торгово-офісна будівля
9. Дитячий садок №2
10. Кінотеатр "Київська Русь"
11. Київська місцева прокуратора №10
12. УКРбудінвестбанк
13. НТК "ЕЛЕКТРОПРИЛАД"
14. Портерпаб
- 15-22. підсобних і допоміжних будівель та споруд технічної інфраструктури

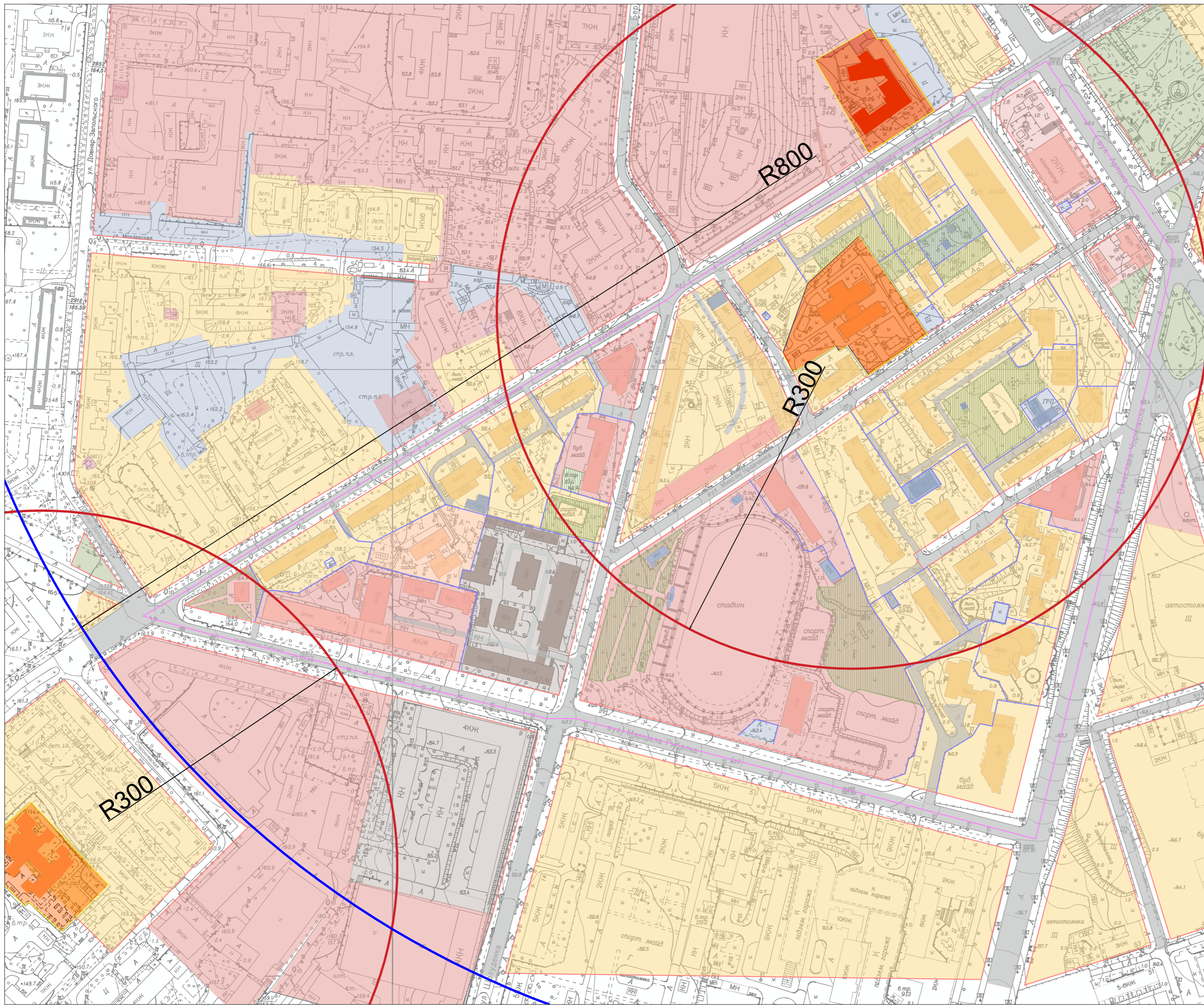
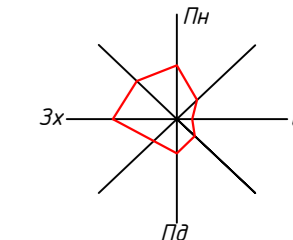
## Умовні позначення:

- Червоні лінії
- Досліджувана територія
- Кадастрові межі земельних ділянок
- Територія житлової багатопверхової забудови
- Територія громадської забудови
- Комунально-складська територія

- Виробнича територія
- Зелені насадження загального користування
- Зелені насадження обмеженого користування
- Дороги та вулиці
- 5 Номер за експлікацією

	Прізвище	Підпис	Дата	Бакалаврська атестаційна робота			
Виконав	Житаківський С.В.			Реконструкція території кварталу з розміщенням житлової забудови в межах вул. Коперника, Шолуденка і Ростиславська у Шевченківському районі м. Києва	Літера	Маса	Масштаб
Керівник	Апостолова-Сосса Л.О.			БАР		1:2000	
Зав. каф	Апостолова-Сосса Л.О.			Лист 2	Листів 12		
				Схема існуючого стану території			
				КНУБА група МБГ-43			

# Схема доступності закладами освіти

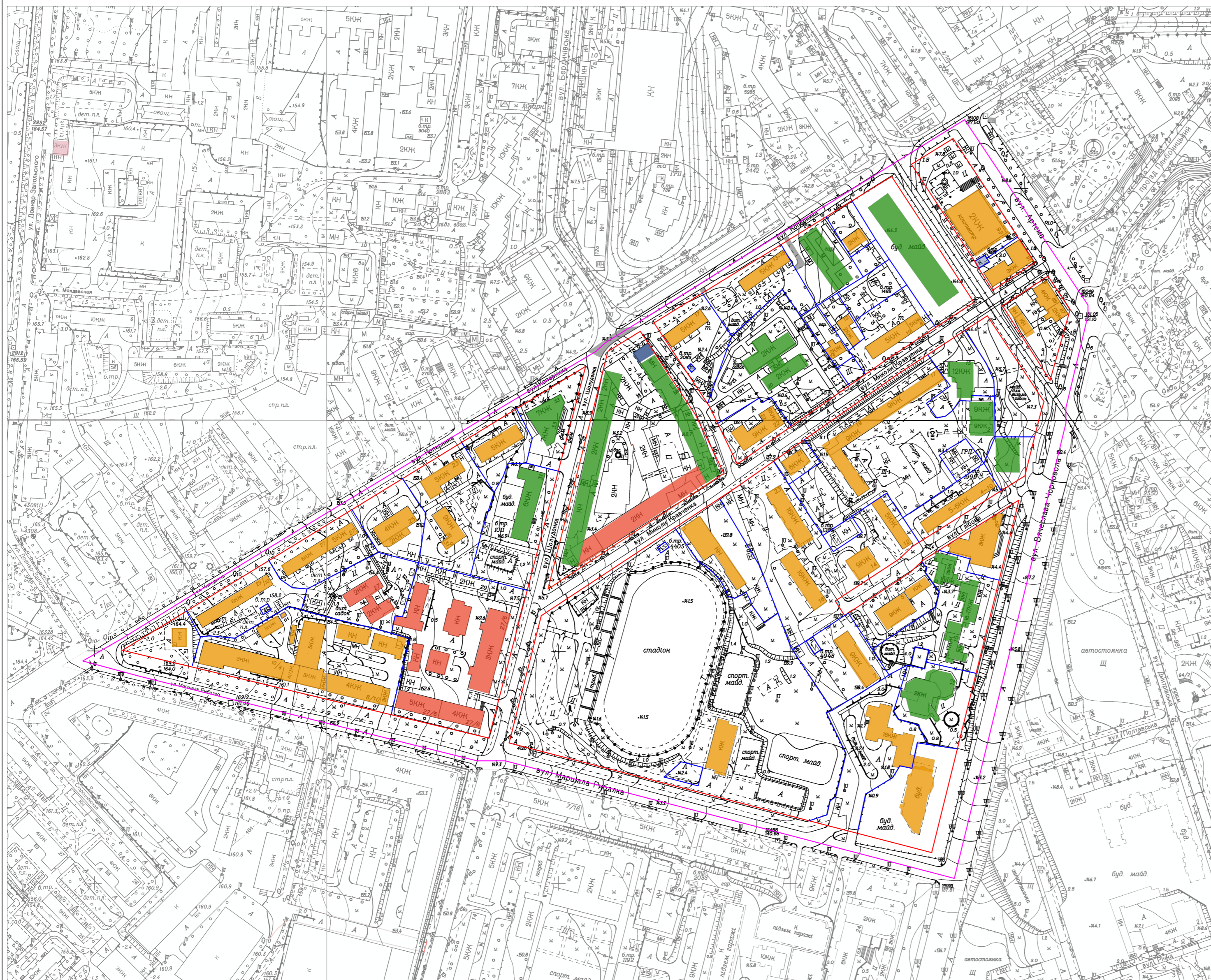
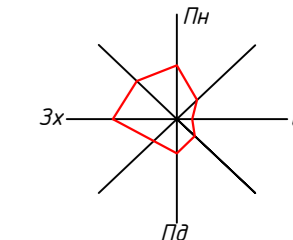


## Умовні позначення:

- Територія установ радіуси яких вказані на плані
- Радіус обслуговування загальноосвітньою школою I-III ступенів №101
- Радіус обслуговування дитячими дошкільними закладами №2 "Умка" та №169

	Прізвище	Підпис	Дата	Бакалаврська атестаційна робота			
Виконав	Кимаківський С.В.			Реконструкція території кварталу з розміщенням житлової забудови в межах вул. Коперника, Шолуденка і Ростиславська у Шевченківському районі м. Києва	Літера	Маса	Масштаб
Керівник	Апостолова-Сосса Л.О.				БАР		1:2000
Зав. каф	Апостолова-Сосса Л.О.				Лист 3	Листів 12	
				Схема доступності закладами освіти			КНУБА група МБГ -43

# Схема технічного стану забудови території



**Умовні позначення:**

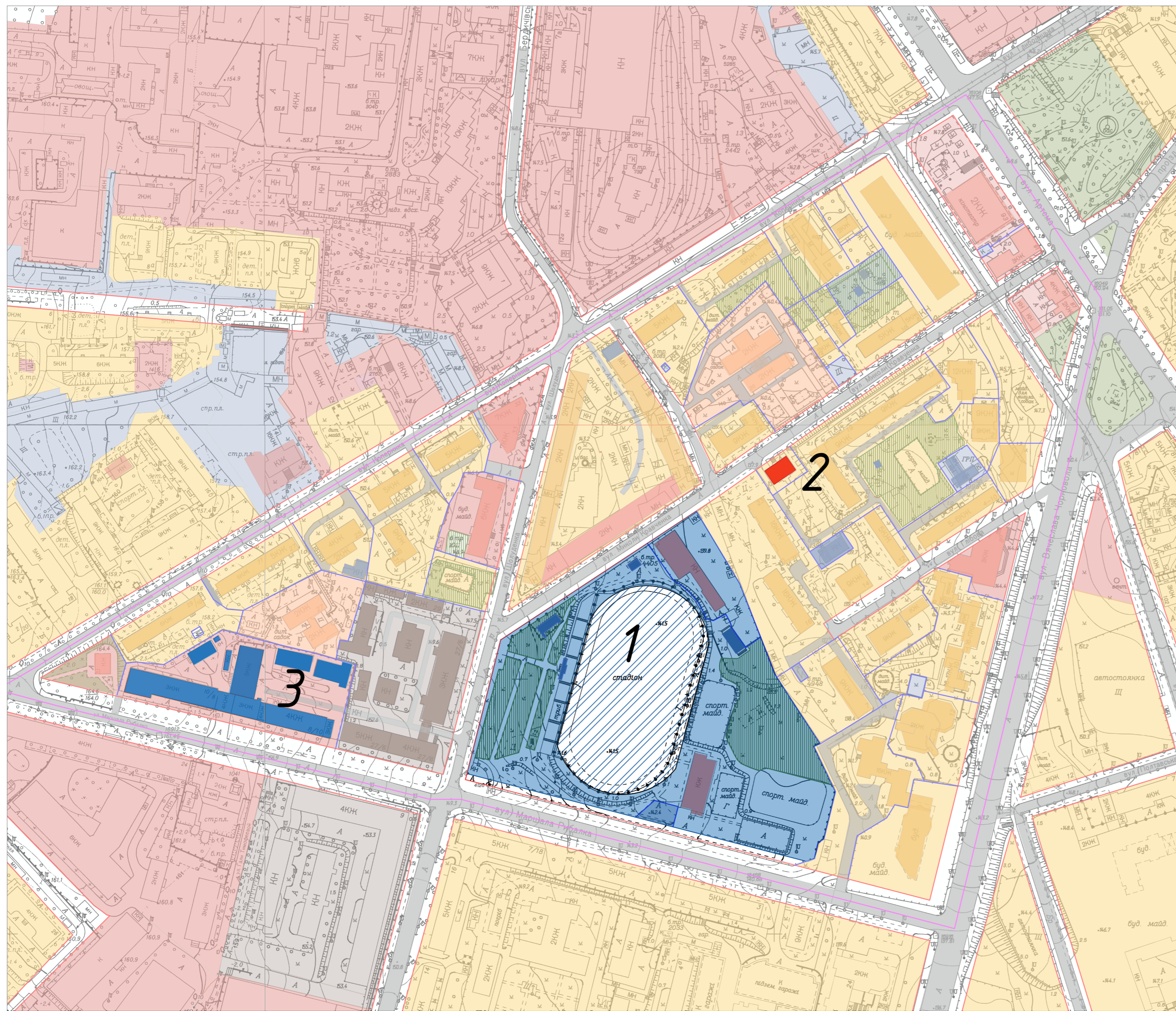
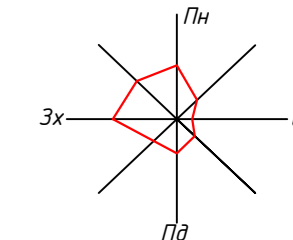
- Червоні лінії
- Досліджувана територія
- Кадастрові межі земельних ділянок

**Технічний стан забудови:**

- Добрий стан
- Задовільний стан
- Не задовільний стан

Прізвище	Підпис	Дата	Бакалаврська атестаційна робота			
Виконав	Кимаківський С.В.		Реконструкція території кварталу з розміщенням житлової забудови в межах вул. Коперника, Шолуденка і Ростиславська у Шевченківському районі м. Києва	Літера	Маса	Масштаб
Керівник	Апостолова-Сосса Л.О.			БАР		1:2000
Зав. каф	Апостолова-Сосса Л.О.			Лист 4	Листів 12	
			Схема технічного стану забудови території			КНУБА група МБГ-43

# Схема об'єктів культурної спадщини



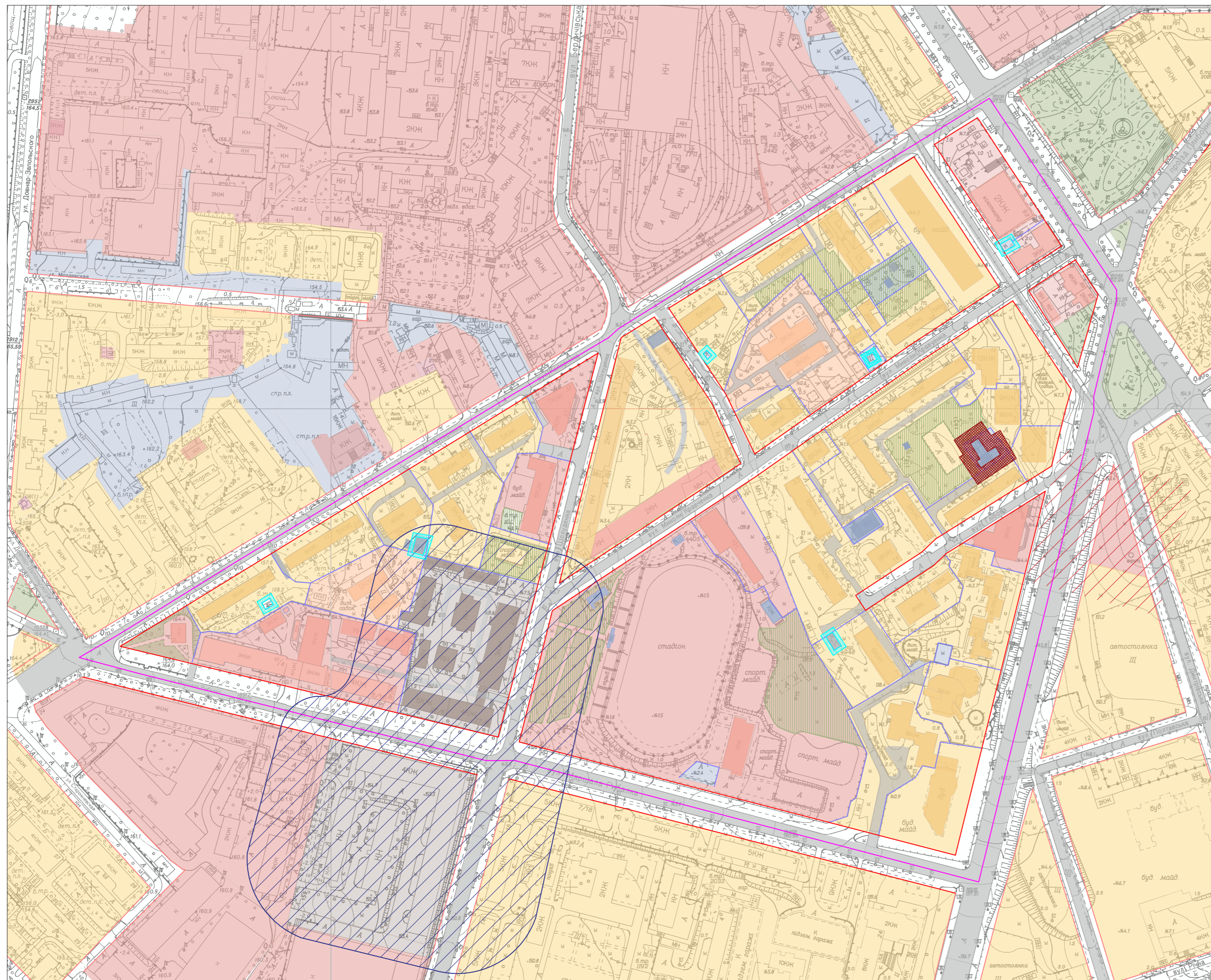
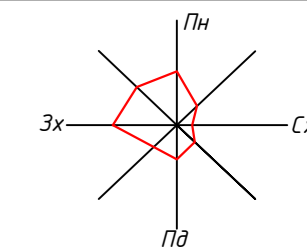
## Умовні позначення:

- Пам'ятка архітектури
- Пам'ятка історії та архітектури
- Номер за експлікацією

## Експлікація:

1. Комплекс стадіону "Старт", пам'ятний знак на честь футболістів "Динамо", головний вхід, головне спортивне ядро.
2. Будинок придатковий
3. Комплекс міських казарм, в яких містилася 33-я артилерійська бригада.

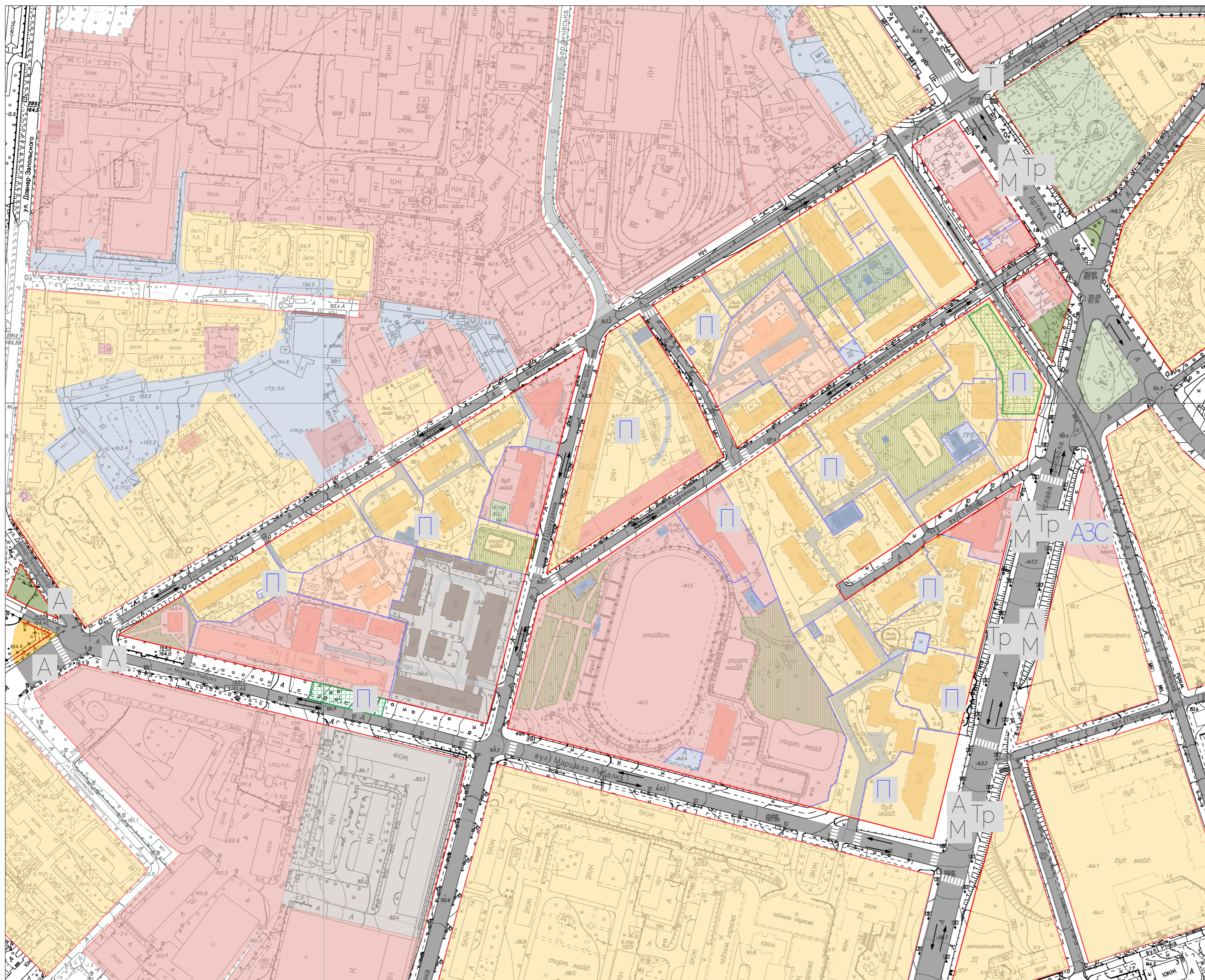
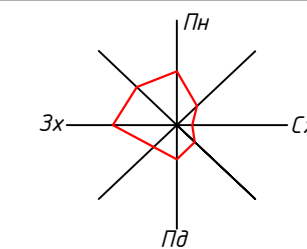
Прізвище	Підпис	Дата	Бакалаврська атестаційна робота			
Виконав	Кимаківський С.В.		Реконструкція території кварталу з розміщенням житлової забудови в межах вул. Коперника, Шолуденка і Ростиславська у Шевченківському районі м. Києва	Літера	Маса	Масштаб
Керівник	Апостолова-Сосса Л.О.			БАР		1:2000
Зав. каф	Апостолова-Сосса Л.О.			Лист 5	Листів 12	
			Схема об'єктів культурної спадщини			КНУБА група МБГ-43



## Умовні позначення:

- Червоні лінії
- Межі досліджуваної ділянки
- ▨ Охоронні зони інженерних мереж та споруд
- ▨ Санітарно захисна зона АЗС
- ▨ Санітарно захисна зона ГРП
- ▨ Санітарно захисна зона трансформаторів

	Прізвище	Підпис	Дата	Бакалаврська атестаційна робота			
Виконав	Житаківський С.В.			Реконструкція території кварталу з розміщенням житлової забудови в межах вул. Коперника, Шолуденка і Ростиславська у Шевченківському районі м. Києва	Літера	Маса	Масштаб
Керівник	Апостолова-Сосса Л.О.				БАР		1:2000
Зав. каф	Апостолова-Сосса Л.О.				Лист 6	Листів 12	
				Схема існуючих планувальних обмежень			КНУБА група МБГ-43



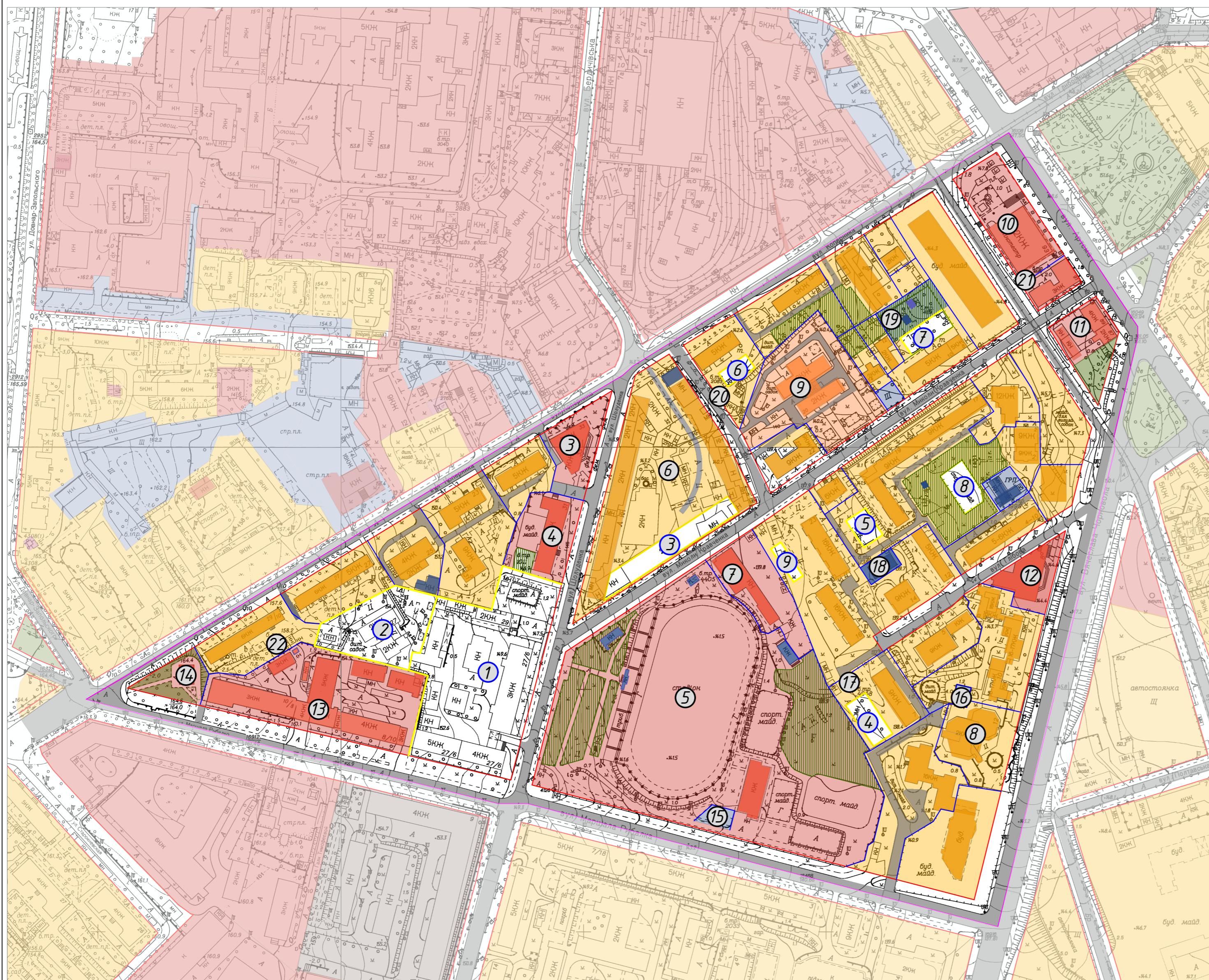
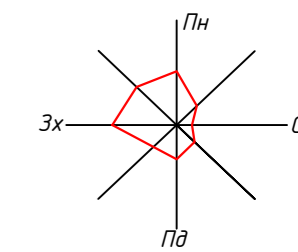
## Умовні позначення:

- Червоні лінії
- Паркомісця 10-30 машиномість
- Парковки 10-200
- АЗС Автозаправна станція

## Зупинки пасажирського транспорту:

- Т Трамвай
- Тр Тролейбус
- А Автобус
- М Маршрутка
- ← → Напрямки руху транспорту
- Пішохідні переходи

	Прізвище	Підпис	Дата	Бакалаврська атестаційна робота			
Виконав	Кимаківський С.В.			Реконструкція території кварталу з розміщенням житлової забудови в межах вул. Коперника, Шолуденка і Ростиславська у Шевченківському районі м. Києва	Літера	Маса	Масштаб
Керівник	Апостолова-Госса Л.О.				БАР		1:2000
Зав. каф.	Матейко А.М.				Лист 7	Листів 12	
				Схема транспортного обслуговування	КНУБА група МБГ-43		



### Експлікація (проектні рішення):

1. Житлова група
2. Дитячий садок №417
3. Громадська будівля
4. Дитячий майданчик
5. Баскетбольна площадка
6. Дитячий майданчик
7. Сортивний майданчик
8. Гімнастичний комплекс
9. Майданчик для вигулу домашніх тварин

### Експлікація (існуючий стан):

1. Дитячий садок №417
2. ДП "Київська військова топографічна фабрика"
3. Податкова поліція
4. Державна податкова адміністрація у місті Києві
5. Стадіон "Старт"
6. ЖК "Старт"
7. Будівля органів МНС
8. Житлова і торгово-офісна будівля
9. Дитячий садок №2
10. Кінотеатр "Київська Русь"
11. Київська місцева прокуратора №10
12. УКРбудінвестбанк
13. НТК "ЕЛЕКТРОПРИЛАД"
14. Портерпаб
- 15-22. підсобних і допоміжних будівель та споруд технічної інфраструктури

— Червоні лінії

— Досліджувана територія

— Кадастрові межі земельних ділянок

■ Територія житлової багатоповислої забудови

■ Територія громадської забудови

■ Комунально-складська територія

■ Територія, яка реконструюється

■ Зелені насадження загального користування

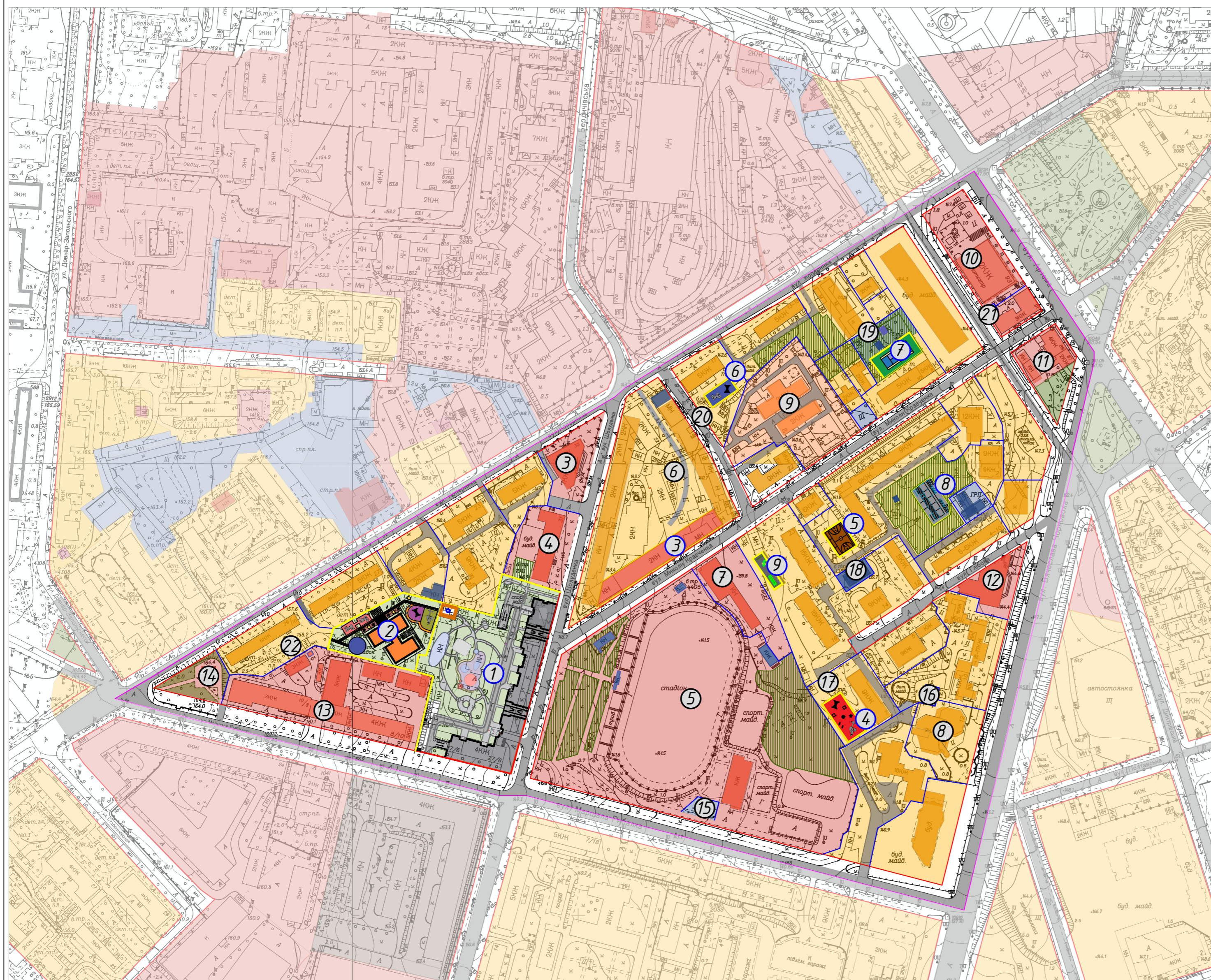
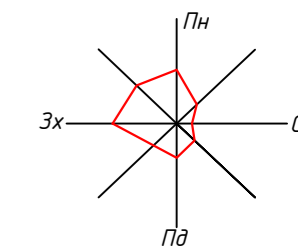
■ Зелені насадження обмеженого користування

— Вулиці та дороги

⑤ Номер за експлікацією

⑤ Номер ділянки, що пропонується реконструювати

Прізвище	Підпис	Дата	Бакалаврська атестаційна робота			
Виконав	Житківський С.В.		Реконструкція території кварталу з розміщенням житлової забудови в межах вул. Коперника, Шолуденка і Ростиславська у Шевченківському районі м. Києва	Літера	Маса	Масштаб
Керівник	Апостолова-Сосса Л.О.			БАР		1:2000
Зав. каф	Апостолова-Сосса Л.О.			Лист 8	Листів 12	
			Опорний план	КНУБА група МБГ-43		



Експлікація (проектні рішення):

1. Житлова група
2. Дитячий садок №417
3. Громадська будівля
4. Дитячий майданчик
5. Баскетбольна площадка
6. Дитячий майданчик
7. Сортивний майданчик
8. Гімнастичний комплекс
9. Майданчик для вигулу домашніх тварин

Експлікація (існуючий стан):

1. Дитячий садок №417
2. ДП "Київська військова топографічна фабрика"
3. Податкова поліція
4. Державна податкова адміністрація у місті Києві
5. Стадіон "Старт"
6. ЖК "Старт"
7. Будівля органів МНС
8. Житлова і торгово-офісна будівля
9. Дитячий садок №2
10. Кінематограф "Київська Русь"
11. Київська місцева прокуратура №10
12. УКРБудінвестбанк
13. НТК "ЕЛЕКТРОПРИЛАД"
14. Портерпаб
- 15-22. підсобних і допоміжних будівель та споруд технічної інфраструктури

— Червоні лінії

— Досліджувана територія

— Кадастрові межі земельних ділянок

— Територія житлової багатоповислої забудови

— Територія громадської забудови

— Комунально-складська територія

— Територія, яка реконструюється

— Зелені насадження загального користування

— Зелені насадження обмеженого користування

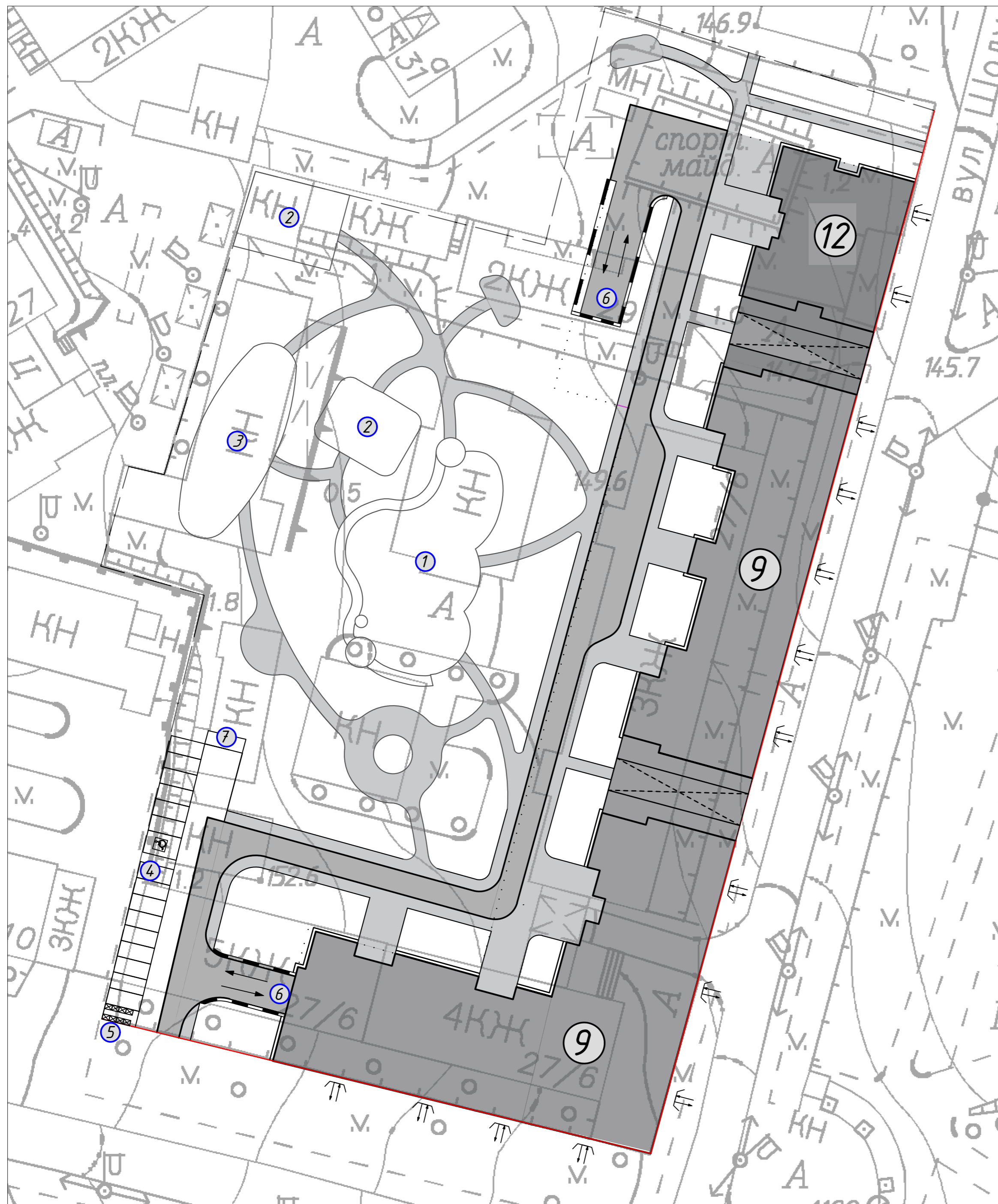
— Вулиці та дороги

⑤ Номер за експлікацією

⑤ Номер ділянки, що пропонується реконструювати

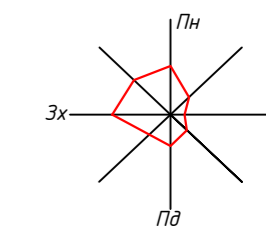
Прізвище	Підпис	Дата	Бакалаврська атестаційна робота		
Виконав	Кимаківський С.В.				
Керівник	Апостолова-Сосса Л.О.		Реконструкція території кварталу з розміщенням житлової забудови в межах вул. Коперника, Шолуденка і Ростиславська у Шевченківському районі м. Києва	Літера БАР	Маса Масштаб 1:2000
Зав. каф	Апостолова-Сосса Л.О.			Лист 9	Листів 12
			Схема пропозицій по реконструкції забудови і території		
			КНУБА група МБГ-43		

## Схема генерального плану



## Відомість житлових будівель

№	Найменування	Одиниця виміру	Показник
1	Площа забудови	м <sup>2</sup>	3756
2	Житловий фонд	м <sup>2</sup>	32400
3	Середня поверховість	поверхів	10
4	Житлова забезпеченість	м <sup>2</sup>	27
5	Розрахункова кількість мешканців	осіб	1200
6	Кількість квартир	шт	480
6.1	з них однокімнатних	шт	320
6.2	з них двокімнатних	шт	80
6.3	з них трьохкімнатних	шт	80
7	Комерційні приміщення	м <sup>2</sup>	3336
8	Паркомісця	машиномісць	368
8.1	постійного зберігання	машиномісць	320
8.2	тимчасового зберігання	машиномісць	48



## Експлікація:

- ① Дитячий майданчик
- ② Майданчик для відпочинку дорослого населення
- ③ Спортивний майданчик
- ④ Парковка для тимчасового зберігання авто
- ⑤ Сміттєві баки
- ⑥ Підземний паркінг
- ⑦ Велопарковка
- ⑨ Дев'ять поверховий житловий будинок
- ⑫ Дванадцять поверховий житловий будинок

## Техніко-економічні показники

№	Найменування	Одиниця виміру	Кількість	%
1	Площа земельної ділянки в межах проектування	га	1,4393	100
2	Загальна площа забудови	м <sup>2</sup>	3756	26
3	Площа твердого покриття	м <sup>2</sup>	4567	32
4	Площа озеленення	м <sup>2</sup>	6070	42

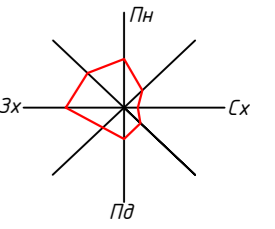
## Експлікація споруд

№	Найменування показника	Показник м <sup>2</sup>
1	Дитячий ігровий майданчик	840
2	Майданчик для відпочинку дорослого населення	240
3	Спортивний майданчик	240
4	Велосипедна стоянка	120
5	Парковка для тимчасового зберігання авто	-
6	Сміттєві баки	84
7	Підземний паркінг	11800

## Умовні позначення:

- Червоні лінії
- ... Підземний паркінг
- Межі ділянки проектування
- Контури наземної частини будівлі
- Підпірна стінка
- автостоянка для маломобільних груп населення
- В'їзд виїзд з паркінгу
- ⑤ Номер за експлікацією майданчиків
- Вхід-вихід до комерційних приміщень
- Арка

Прізвище	Підпис	Дата	Бакалаврська атестаційна робота			
Виконав	Кимажівський С.В.		Реконструкція території кварталу з розміщенням житлової забудови в межах вул. Коперника, Шолуденка і Ростиславська у Шевченківському районі м. Києва	Літера	Маса	Масштаб
Керівник	Апостолова-Сосса Л.О.			БАР		1:500
Зав. каф.	Апостолова-Сосса Л.О.			Лист 10	Листів 12	
Схема генерального плану			КНУБА група МБГ-43			



## Умовні позначення:

- Ясен звичайний
- Катальпа бігنونієподібна
- Клен гостролистий
- Ялина колюча
- Гортензія
- Кипарис
- Папоротник садовий
- Туя
- Самшит

- Спортивний інвентар
- Дитячий ігровий комплекс
- Дитячий канатний комплекс
- Лава для відпочинку
- Смітцева урна
- Фонтан

## Відомість МАФ

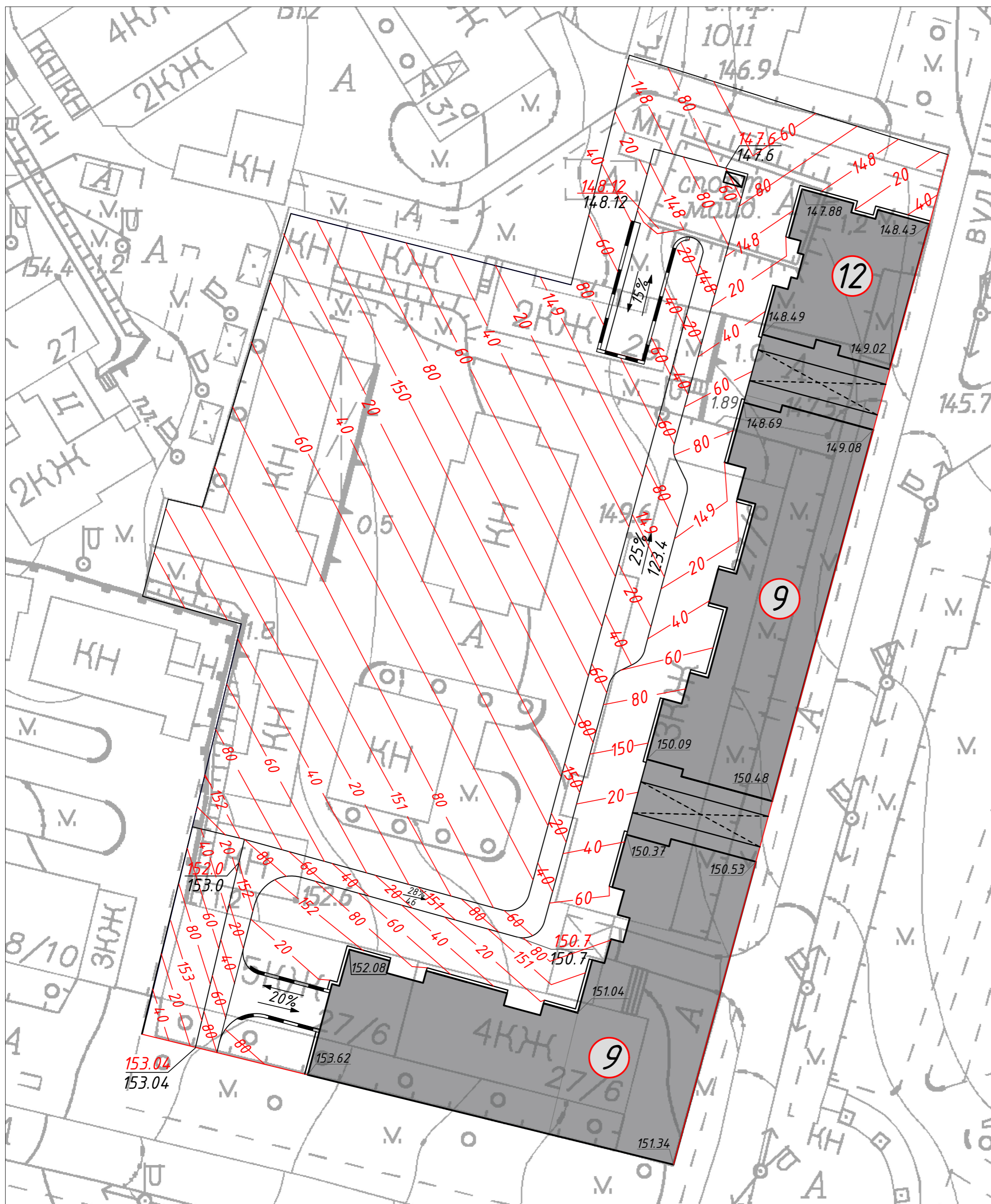
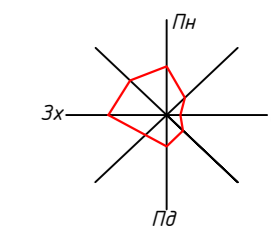
№	Найменування	Кільк
	Дитячий майданчик	
1	Дитячий ігровий комплекс	1
2	Дитячий канатний комплекс	1
3	Пісочниця	2
4	Карусель	3
	Спортивний майданчик	3
5	Мультижим	3
6	Жим від грудей	3
7	Жим нагами	1
8	Батерфляй	2
9	Бігова доріжка	4
	Інше обладнання	
10	Лавка зі спинкою	16
11	Урна вулична	30

## Відомість озеленення

№	Найменування породи	Вік	Кільк
	Листяні породи:		
1	Клен гостролистий		3
2	Катальпа бігنونієподібна		6
3	Ясен звичайний		15
	Хвойні породи:		
4	Ялина колюча		20
5	Туя		20
	Чагарники:		
6	Кипарис		22
7	Гортензія		23
8	Самшит		10
9	Папоротник садовий		70

	Прізвище	Підпис	Дата			
				Бакалаврська атестаційна робота		
Виконав	Кимаківський С.В.			Літера	Маса	Масштаб
Керівник	Апостолова-Сосса Л.О.			БАР		1:500
Зав. каф.	Апостолова-Сосса Л.О.			Лист 11	Листів 12	
				План озеленення та МАФ		
				КНУБА група МБГ-43		

# Схема організації рельєфу



## Умовні позначення:

- Червоні лінії
- Межі ділянки проектування
- Контури наземної частини будівлі
- Підпірна стінка
- В'їзд виїзд з паркінгу
- 5 Номер за експлікацією
- $\frac{25\%}{123.4}$  величина ухилу  
довжина участку
- 153.04 проектна відмітка  
153.04 існуюча відмітка
- проектні горизонталі

	Прізвище	Підпис	Дата			
				Бакалаврська атестаційна робота		
Виконав	Житківський С.В.			Літера	Маса	Масштаб
Керівник	Апостолова-Сосна Л.О.			БАР		1:500
Зав. каф.	Апостолова-Сосна Л.О.			Лист 12	Листів 12	
				Схема організація рельєфу		
				КНУБА група МБГ-43		