

АТЕСТАЦІЙНА ВИПУСКНА РОБОТА НА ЗДОБУТТЯ  
ОСВІТНЬОГО СТУПЕНЯ БАКАЛАВРА АРХІТЕКТУРИ

на тему:

**«Автовокзал у м. Житомирі»**

загальним обсягом 6 аркушів формату А1, пояснювальна записка 63 с.

Виконав: студент групи АРХ-21-1А 191 Архітектура та  
містобудування Освітньо-професійна програма "Архітектура  
та містобудування"

**Лапінський Сергій Вадимович**  
*(прізвище, ім'я та по батькові студента)*

Керівник: **Маслова Марія Олександрівна**  
*(наук. ступінь, посада, прізвище, ім'я, по батькові)*



Сит.схема



Фасад 1-12

M:100



Фасад 12-1

M:100



Фасад А-Ж

M:200



Фасад Ж-А

M:200



Розріз 1-1

M:200

# Автовокзал у м. Житомирі



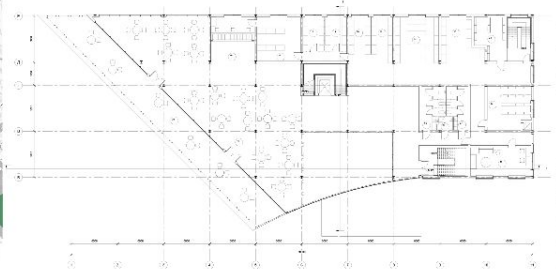
Генеральний план 1:1000

Умовні позначення до генерального плану:

- 1 - Автовокзал
- 2 - Зупинка громадського транспорту
- 3 - Парковка
- 4 - Площа формування території
- 5 - Вистроєні будівлі
- 6 - Вулиця автобуса
- 7 - Площа формування території
- 8 - Площа формування території
- 9 - Площа формування території
- 10 - Площа формування території
- 11 - Площа формування території
- 12 - Площа формування території
- 13 - Площа формування території
- 14 - Площа формування території
- 15 - Площа формування території
- 16 - Площа формування території
- 17 - Площа формування території
- 18 - Площа формування території
- 19 - Площа формування території
- 20 - Площа формування території
- 21 - Площа формування території
- 22 - Площа формування території
- 23 - Площа формування території
- 24 - Площа формування території
- 25 - Площа формування території
- 26 - Площа формування території
- 27 - Площа формування території
- 28 - Площа формування території
- 29 - Площа формування території
- 30 - Площа формування території
- 31 - Площа формування території
- 32 - Площа формування території
- 33 - Площа формування території
- 34 - Площа формування території
- 35 - Площа формування території
- 36 - Площа формування території
- 37 - Площа формування території
- 38 - Площа формування території
- 39 - Площа формування території
- 40 - Площа формування території
- 41 - Площа формування території
- 42 - Площа формування території
- 43 - Площа формування території
- 44 - Площа формування території
- 45 - Площа формування території
- 46 - Площа формування території
- 47 - Площа формування території
- 48 - Площа формування території
- 49 - Площа формування території
- 50 - Площа формування території
- 51 - Площа формування території
- 52 - Площа формування території
- 53 - Площа формування території
- 54 - Площа формування території
- 55 - Площа формування території
- 56 - Площа формування території
- 57 - Площа формування території
- 58 - Площа формування території
- 59 - Площа формування території
- 60 - Площа формування території
- 61 - Площа формування території
- 62 - Площа формування території
- 63 - Площа формування території
- 64 - Площа формування території
- 65 - Площа формування території
- 66 - Площа формування території
- 67 - Площа формування території
- 68 - Площа формування території
- 69 - Площа формування території
- 70 - Площа формування території
- 71 - Площа формування території
- 72 - Площа формування території
- 73 - Площа формування території
- 74 - Площа формування території
- 75 - Площа формування території
- 76 - Площа формування території
- 77 - Площа формування території
- 78 - Площа формування території
- 79 - Площа формування території
- 80 - Площа формування території
- 81 - Площа формування території
- 82 - Площа формування території
- 83 - Площа формування території
- 84 - Площа формування території
- 85 - Площа формування території
- 86 - Площа формування території
- 87 - Площа формування території
- 88 - Площа формування території
- 89 - Площа формування території
- 90 - Площа формування території
- 91 - Площа формування території
- 92 - Площа формування території
- 93 - Площа формування території
- 94 - Площа формування території
- 95 - Площа формування території
- 96 - Площа формування території
- 97 - Площа формування території
- 98 - Площа формування території
- 99 - Площа формування території
- 100 - Площа формування території

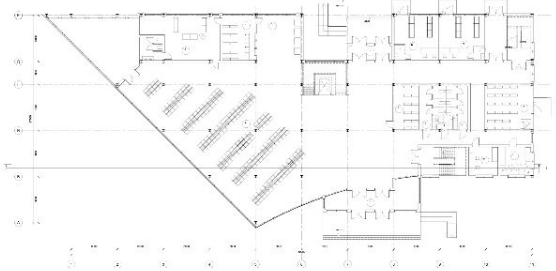


Вид на ділянку



План 2 поверху

M:100



План 1 поверху

M:100



План 4 поверху

M:200



План 3 поверху

M:200



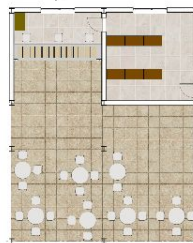
Візуалізація інтер'єру

Експлікація приміщень 1 поверху		Експлікація приміщень 2 поверху	
1 - Тамбул	56м <sup>2</sup>	15 - Дачини	220м <sup>2</sup>
2 - Зал очікування	181м <sup>2</sup>	16 - Під'їзд	136м <sup>2</sup>
3 - Зал очікування	181м <sup>2</sup>	17 - Під'їзд	136м <sup>2</sup>
4 - Каса	46м <sup>2</sup>	18 - М'який пр.	56м <sup>2</sup>
4 - Директорський	24м <sup>2</sup>	18 - М'який пр.	56м <sup>2</sup>
5 - Призначення паркування	51м <sup>2</sup>	19 - М'який пр.	12м <sup>2</sup>
6 - Місце обслуговування	17м <sup>2</sup>	20 - Кухня	12м <sup>2</sup>
7 - Туалет жіночий	17м <sup>2</sup>	21 - Холостий зал	12м <sup>2</sup>
8 - Туалет чоловічий	17м <sup>2</sup>	22 - Гардероб	20м <sup>2</sup>
9 - Туалет чоловічий	17м <sup>2</sup>	23 - М'який	26м <sup>2</sup>
10 - Кімната очікування	14м <sup>2</sup>	24 - Під'їзд	19м <sup>2</sup>
11 - Кімната очікування	15м <sup>2</sup>	25 - Склад	56м <sup>2</sup>
12 - Призначення приміщення	22м <sup>2</sup>	26 - Кімната господарів	20м <sup>2</sup>
13 - Консульт.	26м <sup>2</sup>	27 - Туалет чоловічий	6м <sup>2</sup>
14 - Консульт.	26м <sup>2</sup>	28 - Туалет чоловічий	4м <sup>2</sup>
		29 - Туалет чоловічий	12м <sup>2</sup>
		30 - Тераси	120м <sup>2</sup>

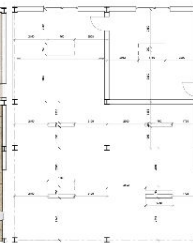
Експлікація приміщень 3 поверху		Експлікація приміщень 4 поверху	
31 - Тераси	60м <sup>2</sup>	41 - Кухня	12м <sup>2</sup>
32 - Кухня	12м <sup>2</sup>	42 - Кухня	12м <sup>2</sup>
33 - Під'їзд	136м <sup>2</sup>	43 - Під'їзд	136м <sup>2</sup>
34 - Під'їзд	136м <sup>2</sup>	44 - Під'їзд	136м <sup>2</sup>
35 - Під'їзд	136м <sup>2</sup>	45 - Під'їзд	136м <sup>2</sup>
36 - Під'їзд	136м <sup>2</sup>	46 - Під'їзд	136м <sup>2</sup>
37 - Під'їзд	136м <sup>2</sup>	47 - Під'їзд	136м <sup>2</sup>
38 - Під'їзд	136м <sup>2</sup>	48 - Під'їзд	136м <sup>2</sup>
39 - Під'їзд	136м <sup>2</sup>	49 - Під'їзд	136м <sup>2</sup>
40 - Під'їзд	136м <sup>2</sup>	50 - Під'їзд	136м <sup>2</sup>
41 - Під'їзд	136м <sup>2</sup>	51 - Під'їзд	136м <sup>2</sup>
42 - Під'їзд	136м <sup>2</sup>	52 - Під'їзд	136м <sup>2</sup>
43 - Під'їзд	136м <sup>2</sup>	53 - Під'їзд	136м <sup>2</sup>
44 - Під'їзд	136м <sup>2</sup>	54 - Під'їзд	136м <sup>2</sup>
45 - Під'їзд	136м <sup>2</sup>	55 - Під'їзд	136м <sup>2</sup>
46 - Під'їзд	136м <sup>2</sup>	56 - Під'їзд	136м <sup>2</sup>
47 - Під'їзд	136м <sup>2</sup>	57 - Під'їзд	136м <sup>2</sup>
48 - Під'їзд	136м <sup>2</sup>	58 - Під'їзд	136м <sup>2</sup>
49 - Під'їзд	136м <sup>2</sup>	59 - Під'їзд	136м <sup>2</sup>
50 - Під'їзд	136м <sup>2</sup>	60 - Під'їзд	136м <sup>2</sup>

План підземного поверху M:200

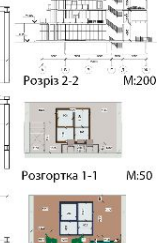
Розріз по стіні M:1:25



План підлоги M:50



План стелі M:50

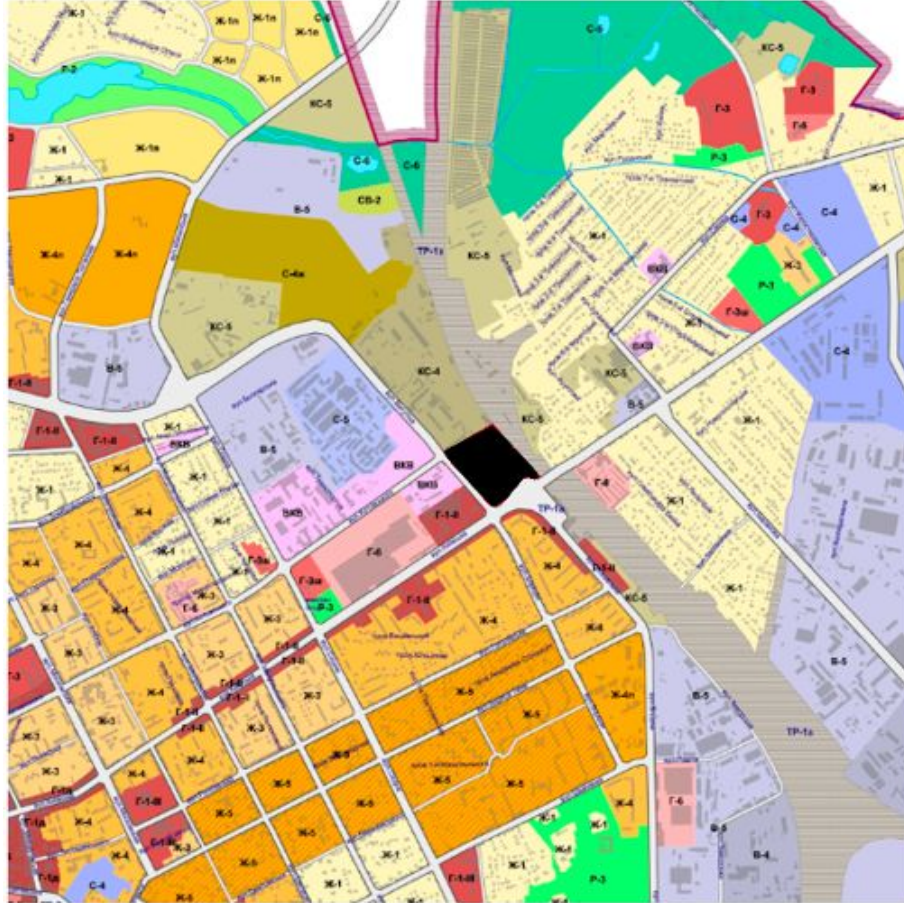


Розріз 2-2 M:50



Візуалізація

# Містобудівне рішення



## УМОВНІ ПОЗНАЧЕННЯ

### ГРОМАДСЬКІ ЗОНИ

- Г-1** Зона загальноміського центру з підзонами:
- Г-1а** Підзона громадської, ділової та комерційної активності в межах загальноміського центру
- Г-1б** Підзона багатоквартирної житлової забудови в межах загальноміського центру
- Г-1в** Підзона зелених насаджень загального користування в межах загальноміського центру
- Г-2** Зона центрів районного значення
- Г-3** Зона центрів місцевого значення
- Г-4** Зона ділових центрів
- Г-5** Зона центрів виробничих угруповень
- Г-6** Навчальна зона
- Г-3а** Зона дошкільних та загальноосвітніх закладів
- Г-4** Культурна та спортивна зона
- Г-5** Зона спеціалізованих спортивних центрів
- Г-6** Лікувальна зона
- Г-6а** Перспективна лікувальна зона
- Г-6** Торгівельна зона

### ЖИТЛОВІ ЗОНИ

- Ж-1** Зона садибної забудови
- Ж-1а** Зона перспективної садибної забудови
- Ж-2п** Зона перспективної блокової малоповерхової житлової забудови
- Ж-3** Зона мішаної малоповерхової від 2-х до 4-х поверхів житлової забудови та громадської забудови
- Ж-4** Зона мішаної багатоповерхової забудови та громадської забудови
- Ж-4а** Зона перспективної мішаної багатоповерхової забудови та громадської забудови
- Ж-5** Зона перспективної багатоповерхової житлової забудови (зона реконструкції)

### РЕКРЕАЦІЙНІ ЗОНИ

- Р-1** Рекреаційна зона природних ландшафтів
- Р-2** Рекреаційна зона активного відпочинку
- Р-3** Рекреаційна зона озеленення територій загального користування
- Р-4** Зона спеціалізованих рекреаційно-спортивних центрів
- Р-5** Зона садових товариств, дачної забудови

### КУРОРТНІ ЗОНИ

- КВ-1** Зона установ відпочинку та туризму
- КП** Зона рекреаційно-лікувальна

### ЗОНИ ТРАНСПОРТНОЇ ІНФРАСТРУКТУРИ

- ТР-1а** Зона інфраструктури автомобільного транспорту
- ІВ-1а** Зона залізниць
- ТР-1в** Зона інфраструктури повітряного транспорту
- ТР-2** Зона вулиць в червоних лінях

### ЗОНИ ІНЖЕНЕРНОЇ ІНФРАСТРУКТУРИ

- ІН-1-1** Зона інженерної інфраструктури
- ІН-1-2** Зона інженерної інфраструктури
- ІН-2-1** Зона інженерної інфраструктури
- ІН-2-2** Зона інженерної інфраструктури

### КОМУНАЛЬНО-СКЛАДСЬКІ ЗОНИ

- КВ-2** Зона розміщення об'єктів 2 класу санітарної класифікації
- КВ-3** Зона розміщення об'єктів 3 класу санітарної класифікації
- КВ-4** Зона розміщення об'єктів 4 класу санітарної класифікації
- КВ-5** Зона розміщення об'єктів 5 класу санітарної класифікації

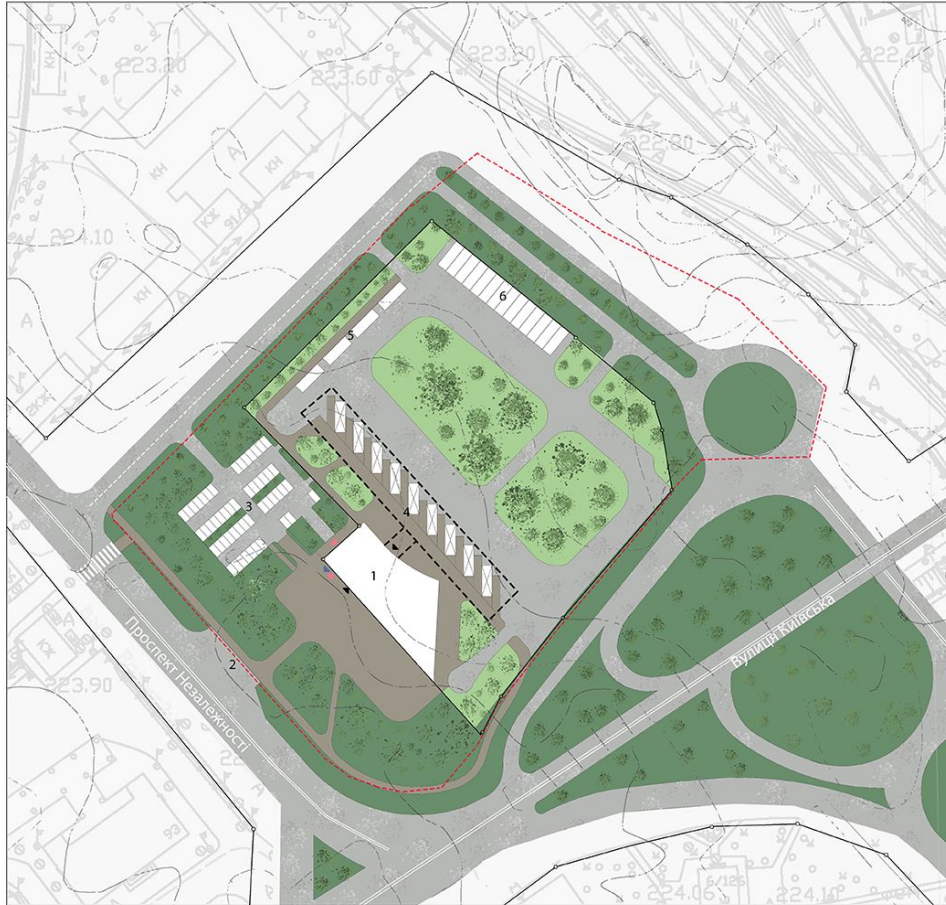
### ВИРОБНИЧІ ЗОНИ

- В-3** Зона підприємств III класу шкідливості
- В-4** Зона підприємств IV класу шкідливості
- В-5** Зона підприємств V класу шкідливості
- І-1** Зона промислових парків
- І-2** Виробничо-комерційна зона

### СПЕЦІАЛЬНІ ЗОНИ

- С-1** Меморіальна зона
- С-4** Зона військових об'єктів
- С-4а** Зона військових об'єктів
- С-5** Зона пенітенціарних установ
- С-6** Зона зелених насаджень в санітарно-захисних зонах
- СВ-2** Зона земель сільськогосподарських підприємств, установ та організацій

# Містобудівне рішення



## Генеральний план 1:1000

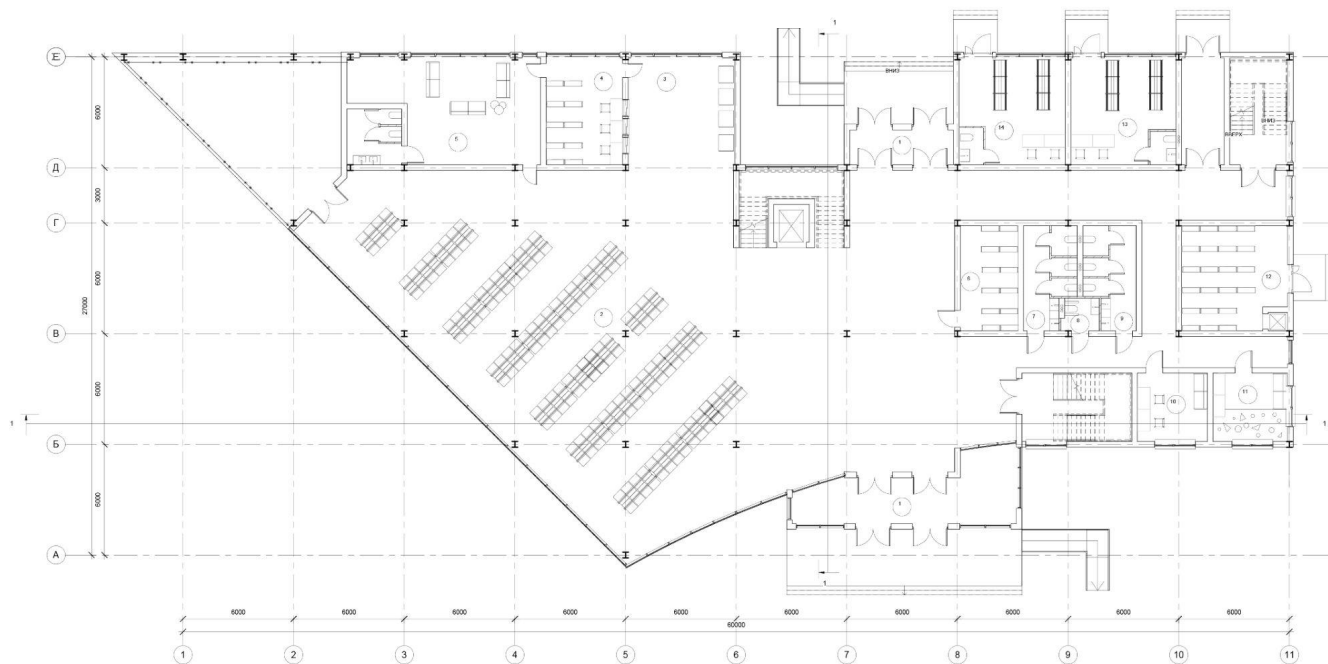
## Умовні позначення до генерального плану:

### Експлікація:

- 1 - Автовокзал
- 2 - Зупинка громадського транспорту
- 3 - Парковка
- 4 - Платформи відправлення
- 5 - Платформи прибуття
- 6 - Відстій автобусів.

- червона лінія забудови
- межі ділянки проектування
- межі навісу над платформами
- територія озеленення міста
- територія озеленення автовокзалу
- входи в будівлю для відвідувачів
- службові входи в будівлю
- виходи з укриття
- пішохідні зв'язки
- асфальтне покриття
- пішохідний перехід

## Плани поверхів

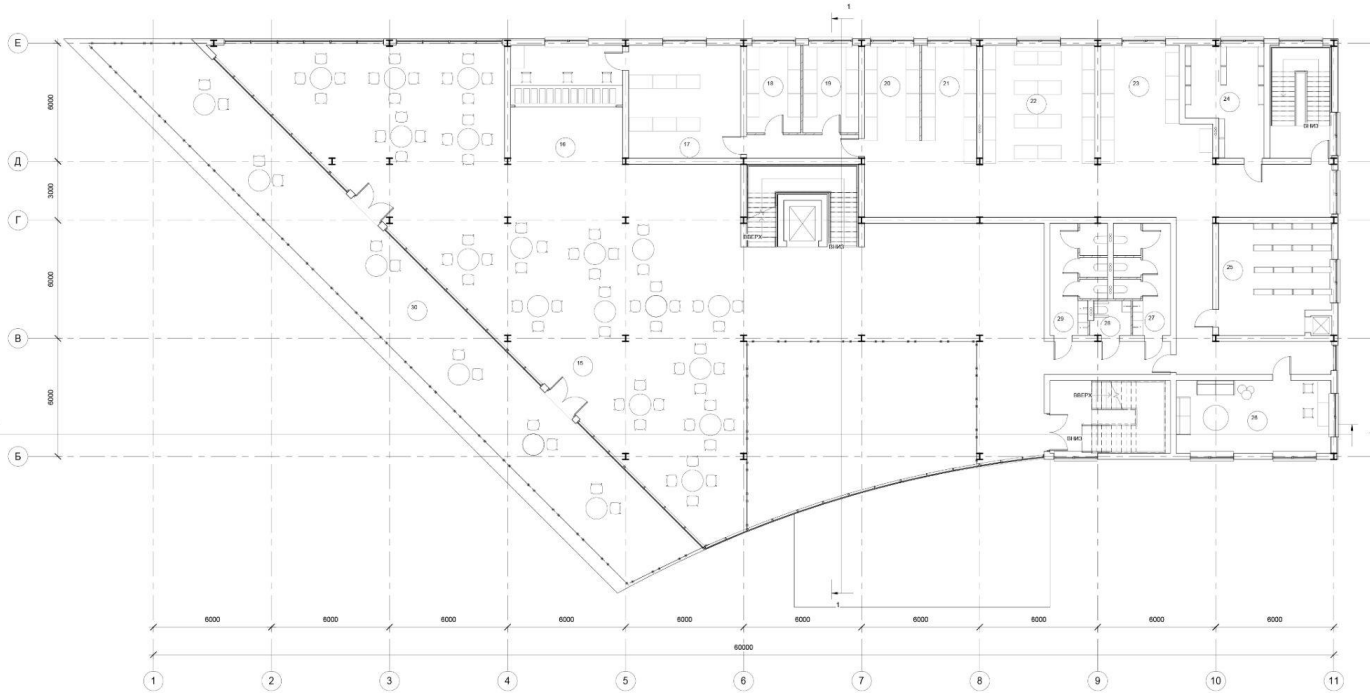


### Експлікація приміщень 1 поверху

1 – Тамбур	36 м <sup>2</sup>
2 – Зал очікування	316 м <sup>2</sup>
3 – Касова зала	36 м <sup>2</sup>
4 – Диспетчерська	24 м <sup>2</sup>
5 – Приміщення персоналу	51 м <sup>2</sup>
6 – Місце зберігання багажу	17 м <sup>2</sup>
7 – Туалет жіночий	17 м <sup>2</sup>
8 – Туалет для осіб з інвалідністю	4 м <sup>2</sup>
9 – Туалет чоловічий	17 м <sup>2</sup>
10 – Кімната охорони	14 м <sup>2</sup>
11 – Кімната матері та дитини	15 м <sup>2</sup>
12 – Приймальне приміщення	32 м <sup>2</sup>
13 – Комерція	30 м <sup>2</sup>
14 – Комерція	30 м <sup>2</sup>

План 1-го поверху М1:100

## Плани поверхів

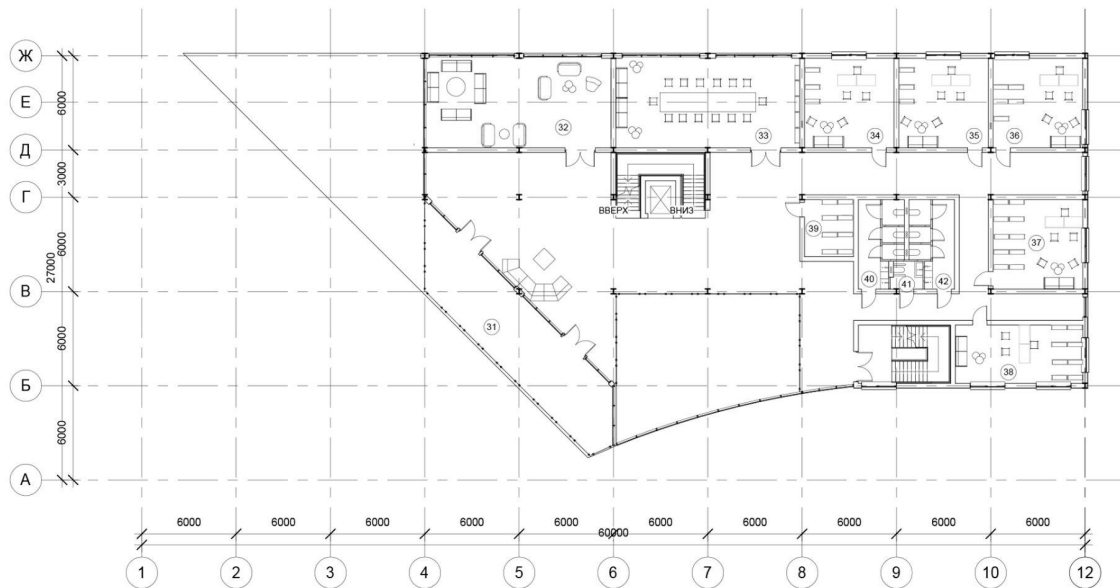


### Експлікація приміщень 2 поверх

15 – Їдальня	220 м <sup>2</sup>
16 – Роздавання	18 м <sup>2</sup>
17 – Підготовча зона	36 м <sup>2</sup>
18 – М'ясний цех	12 м <sup>2</sup>
19 – Овочевий цех	12 м <sup>2</sup>
20 – Кондитерський цех	12 м <sup>2</sup>
21 – Холодний цех	12 м <sup>2</sup>
22 – Гарячий цех	36 м <sup>2</sup>
23 – Мийка	26 м <sup>2</sup>
24 – Роздягальня	19 м <sup>2</sup>
25 – Склад	36 м <sup>2</sup>
26 – Кімната персоналу	29 м <sup>2</sup>
27 – Туалет чоловічий	17 м <sup>2</sup>
28 – Туалет з інвалідністю	4 м <sup>2</sup>
29 – Туалет жіночий	17 м <sup>2</sup>
30 – Тераса	120 м <sup>2</sup>

План 2-го поверху М1:100

## Плани поверхів

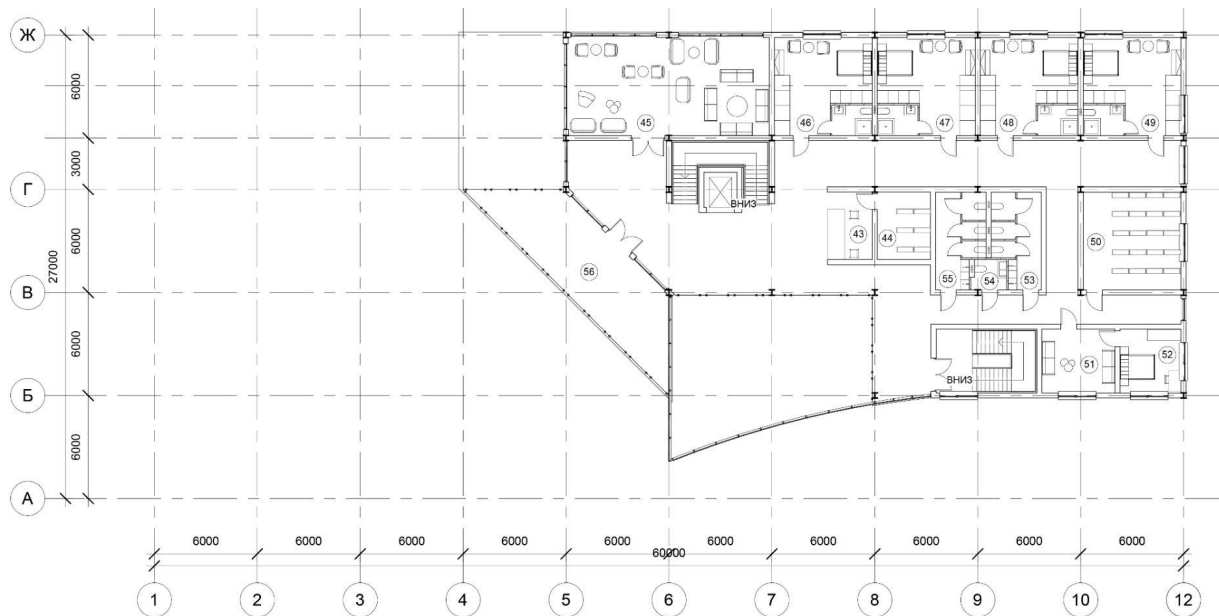


### Експлікація приміщень 3 поверх

31 – Тераса	60 м <sup>2</sup>
32 – Кімната відпочинку водіїв	71 м <sup>2</sup>
33 – Переговорна кімната	69 м <sup>2</sup>
34 – Кабінет директора	36 м <sup>2</sup>
35 – Кабінет заступника директора	36 м <sup>2</sup>
36 – Кабінет секретаря	36 м <sup>2</sup>
37 – Кабінет юриста	36 м <sup>2</sup>
38 – Кабінет бухгалтерії	30 м <sup>2</sup>
39 – Склад архіву та документації	12 м <sup>2</sup>
40 – Туалет жіночий	17 м <sup>2</sup>
41 – Туалет для осіб з інвалідністю	4 м <sup>2</sup>
42 – Туалет чоловічий	17 м <sup>2</sup>

План 3-го поверху М1:200

## Плани поверхів

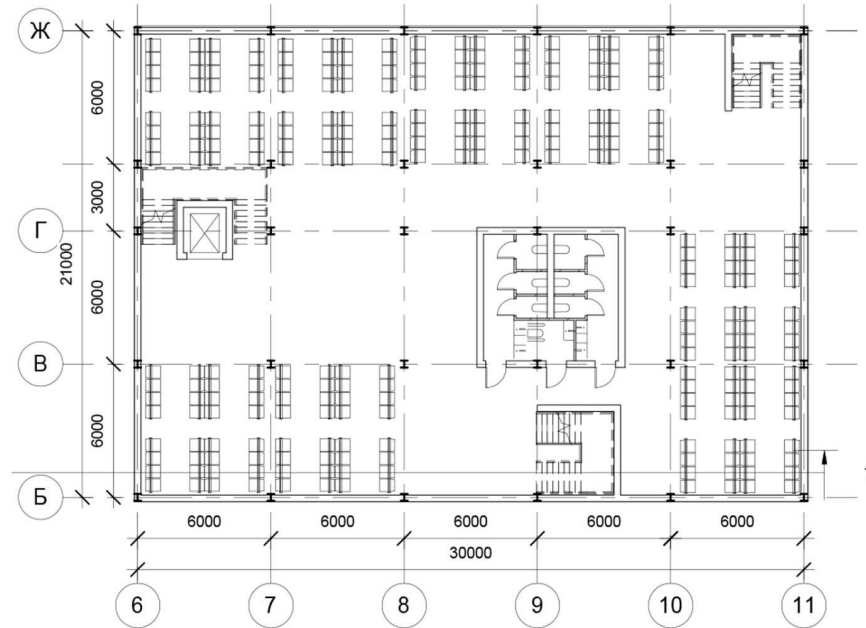


### Експлікація приміщень 4 поверх

43 – Ресепшн	9 м <sup>2</sup>
44 – Склад адміністрації	12 м <sup>2</sup>
45 – Лаунж-зона	69 м <sup>2</sup>
46 – Номер А	36 м <sup>2</sup>
47 – Номер В	36 м <sup>2</sup>
48 – Номер С	36 м <sup>2</sup>
49 – Номер D	36 м <sup>2</sup>
50 – Склад	50 м <sup>2</sup>
51 – Кімната відпочинку	15 м <sup>2</sup>
52 – Спальня адміністрації	13 м <sup>2</sup>
53 – Туалет чоловічий	17 м <sup>2</sup>
54 – Туалет для осіб з інвалідністю	4 м <sup>2</sup>
55 – Туалет жіночий	17 м <sup>2</sup>
56 – Тераса	50 м <sup>2</sup>

План 4-го поверху М1:200

# Плани поверхів



План підземного поверху М1:200

# Фасады



# Фасади



27000  
А Ж  
Фасад Ж-А М:200



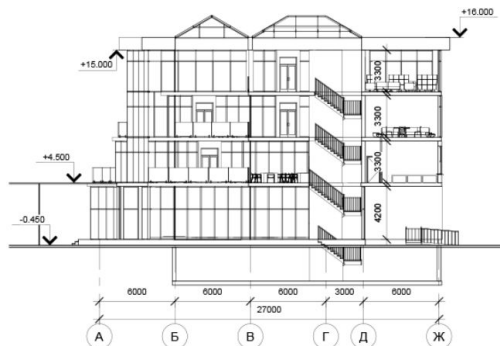
27000  
Ж А  
Фасад А-Ж М:200

# Конструктивні рішення



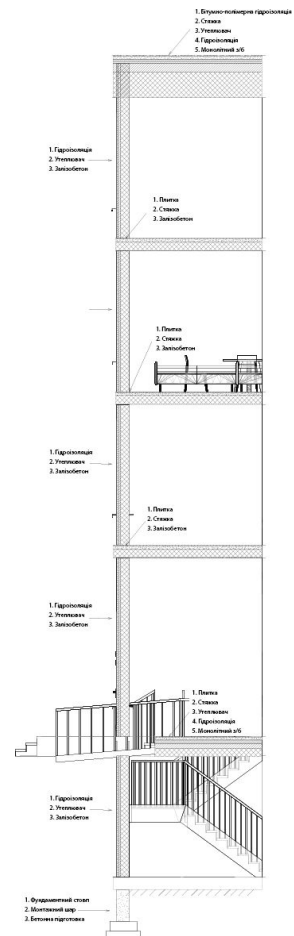
Розріз 1-1

М:200



Розріз 2-2

М:200



Розріз по стіні М1:25

Візуалізація об'єкту



