

Міністерство освіти та науки України
Київський національний університет будівництва і архітектури

КВАЛІФІКАЦІЙНА РОБОТА БАКАЛАВРА

на тему: "Інженерна підготовка та благоустрій житлової території в місті
Києві за адресою проспект В. Івасюка, 37"

Розробив:

студент МБГ 20-2

Нагорний Максим Сергійович

Галузь знань: 19 Архитектура та будівництво

Спеціальність: 192 Будівництво та цивільна інженерія

ОПП: Міське будівництво та господарство

Керівник:

к.т.н, асистентка Михайлик Ольга Олександрівна

Ситуаційний план

Схема розташування території проектування в структурі міста Києва

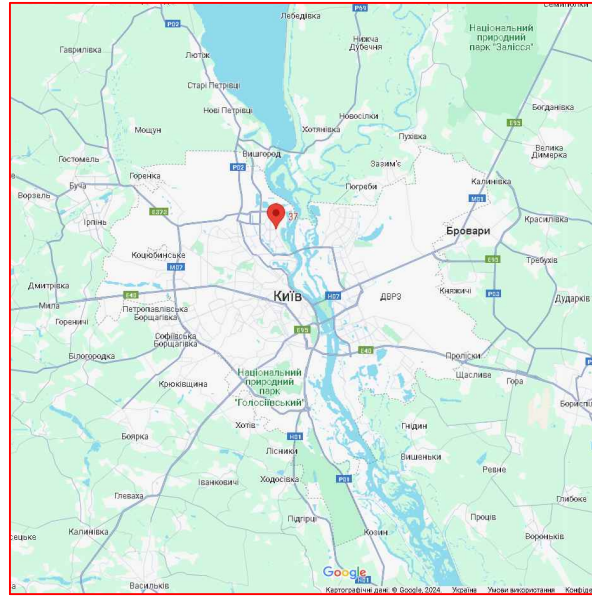


Схема розташування території проектування в структурі Оболонського району

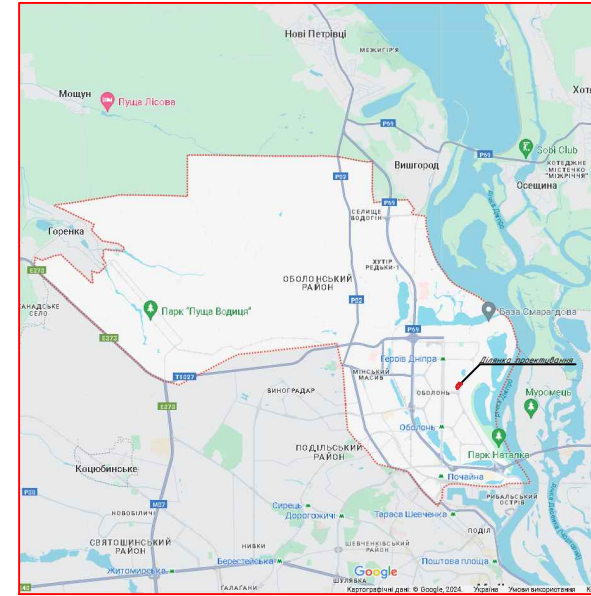
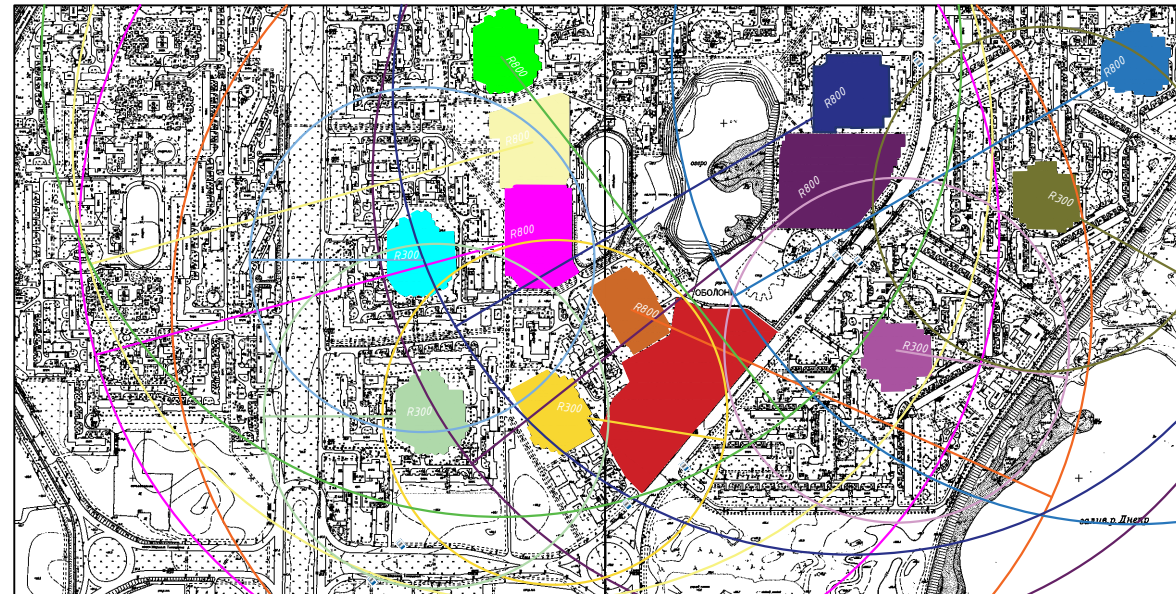


Схема розташування території проектування в структурі міста Києва



Схема радіусу пішохідної доступності об'єктів обслуговування



Умовні позначення

- Школа №226
- Дитячий садочок №673
- Дитячий садочок №661
- НВК "Потенціал"
- Дитячий садочок №660
- Територія проектування
- Школа №268
- Дитячий садочок №668
- Дитячий садочок №636
- Дитячий садочок "Ластівка"
- Школа №240
- Школа №20
- Школа "Зелена гілка"
- Зупинка громадського транспорту

					КНУБА			
					Кваліфікаційна робота бакалавра			
Зм.	Дрк.	№ докум.	Підпис	Дата	Інженерна підготовка та влаштування житлової групи	Стат.	Аркш.	Аркушів
Розробив	Нагорний	Р.С.	Кервіник	Михайлик		О.	Р	1
					Генеральний план території М 1:500			
					ФУПП, гр. МБГ-20-2			

Існуючий план забудови М1:500



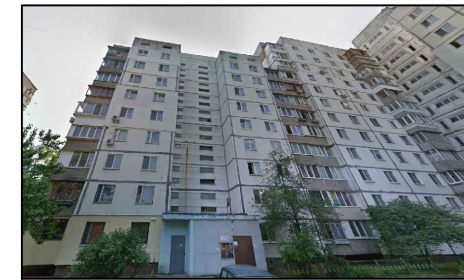
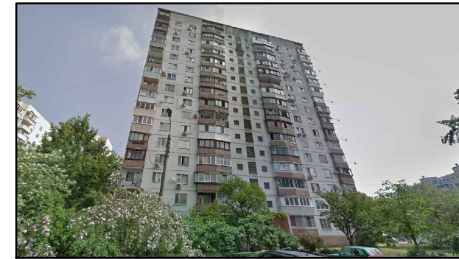
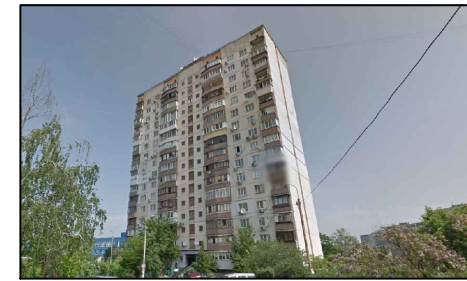
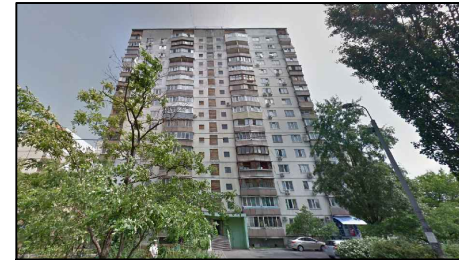
Баланс території

№	Найменування	Площа існуюча	м ² /люд	%
1	Площа земельної ділянки в межах червоної лінії	44.584	-	100
2	Не мікрорайонного значення школи-дит садку	0	-	0
3	Мікрорайонного значення	0	-	0
4	Житлово громадської забудови	4893	-	10,9
5	Дитячі майданчики	900	-	2,01
6	Спортивні майданчики	473	-	1,06
7	Озеленення	31.199	-	69,9
8	Парковки	986	-	3,59
9	Гаражів	0	-	0
10	Проїздів, прохідів, стежок	8001	-	17,9
11	Інженерно-технічні споруди	248.1	-	0,5

Умовні позначення

- Інженерно технічних споруд
- Коомунальні будівлі
- Дитячий майданчик
- Магазины
- Спорт майданчик
- Озелення

Фотофіксація



Техніко-економічні показники

№	Назва території	Одиниці виміру	Показник
1	Загальна площа	га	4,458
2	Кількість населення	чол	2200
3	Щільність населення	чол/га	493
4	Площа під забудову	га	4892
5	Площа житлової забудови	м ²	4892
6	Житл забезпеченість	м ² /люд	2,22
7	Середня поверховість	пов	11
8	Кількість квартир	шт	837
9	Парковки	м ²	986

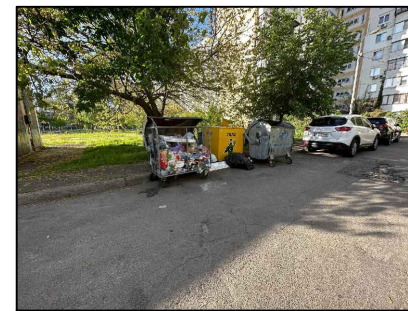
КНУБА				
Кваліфікаційна робота бакалавра				
Зм.	Дрк.	№ докум.	Підпис	Дата
Розробив	Нагорний М.С.			
Керівник	Михайлик О.			
Інженерна підготовка та благоустрій житлової групи				Статя
				Р
				Аркуш
				2
				Аркушів
				7
Існуючий план території М 1:500				ФУПП, гр. МБГ-20-2
Зав. кафедрі				Позначення 0.1

Технічний стан території М1:500



Фотофіксація

Майданчик для збирання побутових відходів



Парковки



Проїзди



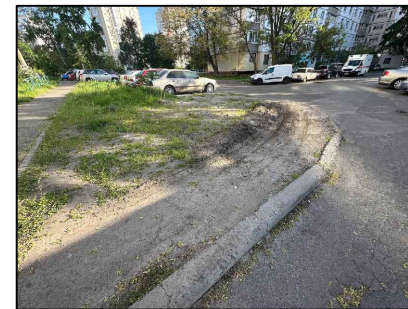
Озеленення



Озеленення



Проїзди



Технічний стан дитячих майданчиків

Ім'я позначення	Фізичний знос %	Оцінка технічного стану	Характеристика
	95	Непридатний	Елементи ігрового обладнання знаходяться в зруйнованому стані і/або відсутня покриття майданчику заросла травою
	40	Задовільний	Елементи благоустрою придатні для експлуатації, але потребують ремонту

Технічний стан спортивних майданчиків

	30	Задовільний	Ігрове обладнання в невеликій кількості, але в цілому придатне для експлуатації.
--	----	-------------	--

Технічний стан озеленення

	25	Задовільний	Озеленення частково пошкоджене але свої функції виконує
	60	Незадовільний	Часткове озеленення.Присутні висохлі рослини
	90	Непридатний	Озеленення майже відсутнє

Технічний стан проїздів та проходів

	36	Задовільний	Дорожнє покриття загалом придатне для експлуатації
	62	Ветхий	Дорожнє покриття потребує ремонту,присутні безліч відбоїн
	100	Непридатний	Дорожнє покриття відсутнє

КНУБА

Кваліфікаційна робота бакалавра

Зм.	Дрк.	№ докум.	Підпис	Дата	Інженерна підготовка та благоустрій житлової групи	Статя	Аркуш	Аркушів
Розробив	Нагорний	М.С.					Р	3
Керує	Михайлик	О.						
Технічний стан території М 1500						ФУПП, гр. МБГ-20-2		
Зав. кафедр. Проїзиченко О.М.								

Генеральний план М1:500



Умовні позначення

- Житлова-громадська-забудова
- Приміщення для фізкультурно-оздоровчих занять
- Спортивні зали загального користування
- Пішохідні дорожки
- Майданчики для ігор дітей
- Магазины продовольчих і непродовольчих товарів
- Стоянки
- Озелення
- Майданчики для відпочинку дорослого населення
- Майданчики для занять фізкультурою
- Спортивні площадки
- Волейбольні майданчики
- Червона лінія
- Інженерно-технічні споруди
- Парковки

Відомість майданчиків

Поз. на плані	Найменування	Од. виміру	Кількість	Примітка
ДМ-1	Дитячий майданчик	м ²	389,8	
ДМ-2	Дитячий майданчик	м ²	230,08	
ДМ-3	Дитячий майданчик	м ²	185,44	
ДМ-4	Дитячий майданчик	м ²	342,67	
ДМ-5	Дитячий майданчик	м ²	389,8	
СМ-1	Майданчик для занять спортом	м ²	24,11	
СМ-2	Майданчик для занять спортом	м ²	83,6	
СМ-3	Майданчик для занять спортом	м ²	175,39	
СМ-4	Майданчик для занять спортом	м ²	24,11	
МТ-1	Майданчик для тихого відпочинку дорослого населення	м ²	130,35	
МТ-2	Майданчик для тихого відпочинку дорослого населення	м ²	199,93	
МТ-3	Майданчик для тихого відпочинку дорослого населення	м ²	130,35	
МВ-1	Майданчик для збору побутових відходів	м ²	29,99	
МВ-2	Майданчик для збору побутових відходів	м ²	29,99	
МВ-3	Майданчик для збору побутових відходів	м ²	29,99	
МВ-4	Майданчик для збору побутових відходів	м ²	29,99	
АС-1	Місця стоянки автомобілів	м/м	24+5	1 м/м для людей з інвалідністю
АС-2	Місця стоянки автомобілів	м/м	11+2	1 м/м для людей з інвалідністю
АС-3	Місця стоянки автомобілів	м/м	7+1	1 м/м для людей з інвалідністю
АС-4	Місця стоянки автомобілів	м/м	18+3	1 м/м для людей з інвалідністю
АС-5	Місця стоянки автомобілів	м/м	10+2	1 м/м для людей з інвалідністю
АС-6	Місця стоянки автомобілів	м/м	5+1	1 м/м для людей з інвалідністю
ВС-1	Майданчик для тимчасової стоянки велосипедів	м ²	61,63	
ВС-2	Майданчик для тимчасової стоянки велосипедів	м ²	30	
ВС-3	Майданчик для тимчасової стоянки велосипедів	м ²	33,74	
ВС-4	Майданчик для тимчасової стоянки велосипедів	м ²	4,15	
ВС-5	Майданчик для тимчасової стоянки велосипедів	м ²	21,58	
ВС-6	Майданчик для тимчасової стоянки велосипедів	м ²	36,77	

Техніко-економічні показники

№	Назва території	Одиниці виміру	Показник
1	Загальна площа	га	4,458
2	Кількість населення	чол	2200
3	Щільність населення	чол/га	493
4	Площа під забудову	га	4,892
5	Площа житлової забудови	м ²	4,892
6	Житл забезпеченість	м ² /люд	2,22
7	Середня поверховість	пов	11
8	Кількість квартир	шт	837
9	Парковки	м ²	1200

Баланс території

№	Найменування	Площа існуюча	м ² /люд	%
1	Площа земельної ділянки в межах червоних ліній	44.584	-	100
2	Не мікрорайонного значення школи-дит садки	0	-	2,9
3	Мікрорайонного значення	27.692???	-	97,1
4	Житлово громадської забудови	4893	-	25,9
5	Дитячого майданчику	900	-	3,6
6	Спортивного майданчику	473	-	1,6
7	Озеленення	31.199	-	31,9
8	Тимчасових автостоянок	986	-	4
9	Гаражів	0	-	0,9
10	Проїздів, проходів, стежок	8001	-	28,2
11	Інженерно-технічних споруд	248.1	-	3,3

КНУБА

Кваліфікаційна робота бакалавра

Зм.	Дрк.	№ докум.	Підпис	Дата	Інженерна підготовка та владоустрій житлової групи	Статя	Аркш	Аркуші
Розробив	Нагорний	М.С.				Р	4	7
Керівник	Михайлик	О.						
Генеральний план території М 1500						ФУПІ, гр. МБГ-20-2		

План організації рельєфу М1:500



Експлікація будівель та споруд

№ на плані	Найменування	Поверховість	Площа забудови, м ²
1	1-о секційна житлова будівля	16	517
2	4-и секційна житлова будівля	9	1689
3	1-о секційна житлова будівля	16	517
4	4-и секційна житлова будівля	9	1689
5	1-о секційна житлова будівля	16	517

				КНУБА		
				Кваліфікаційна робота бакалавра		
Зм.	Арк.	№ докум.	Підпис	Дата	Стаття	Аркуш
Розробив	Нагорний М.С.				Інженерна підготовка та благоустрій житлової групи	Р 5 7
Керівник	Михайлик О.					
				План організації рельєфу М 1:500		ФУПП, гр. МБГ-20-2
Зав. кафедри				Трушечко О.М.		

План озеленення М1:500



Відомість елементів озеленення

№	Найменування породи	Вік	Кількість
1	Липа кримська	5	24
2	Туя західна	5	6
3	Троянда	1	33
4	Самшит дрібнолистий	3	282
5	Клен остролистий	6	41



Липа кримська



Туя західна



Клен остролистий



Троянда



Самшит дрібнолистий

					КНУБА			
					Кваліфікаційна робота бакалавра			
Зм.	Дрк.	№ док.	Підпис	Дата	Інженерна підготовка та благоустрій житлової групи	Статя	Аркуш	Аркушів
Розробив	Нагорний М.С.					Р	6	7
Керівник	Михайлик О.							
План озеленення М 1:500					ФУПІ, гр. МБГ-20-2			
Зав. кафедрою: [підпис]								

План проїздів, тротуарів, доріжок та майданчиків М1:500



Відомість проектних архітектурних форм та переносних виробів

Позначка	Найменування	Кількість	Примітка
	Гірка	1	Inter Atletika
	Гірка №2	1	Inter Atletika
	Ігровий комплекс №1 мультифункціональний	3	Inter Atletika
	Ігровий комплекс №2 мультифункціональний	1	Inter Atletika
	Ігровий комплекс №3 мультифункціональний	1	Inter Atletika
	Ігровий комплекс №4 мультифункціональний	1	Inter Atletika
	Ігровий комплекс №5 мультифункціональний	1	Inter Atletika
	Ігровий комплекс №6 мультифункціональний	1	Inter Atletika
	Спортивний комплекс мультифункціональний	4	Inter Atletika
	Лавка без спинки	49	Inter Atletika
	Смітник	98	Inter Atletika
	Бак для побутових відходів з перлогою	12	
	Велопарковка	8	

					КНУБА			
					Кваліфікаційна робота бакалавра			
Зм.	Док.	№ докум.	Підпис	Дата				
Розробив	Нагорний М.С.				Інженерна підготовка та діагностика житлової групи	Стаття	Аркуш	Аркушів
Керівник	Михайлик О.					Р	7	7
					План проїздів, тротуарів, доріжок та майданчиків М1:500			
					ФУПІ, гр. МБГ-20-2			