



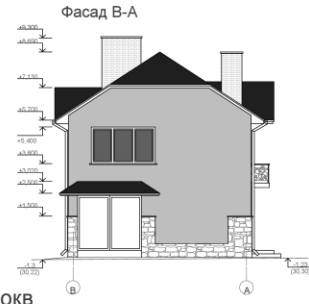
Фасад 1-Б



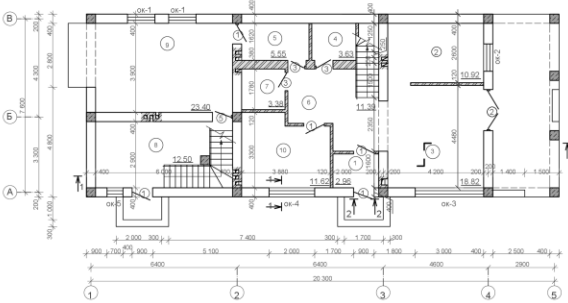
Фасад А-В



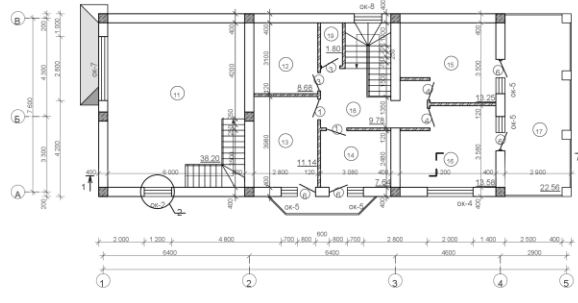
Фасад 5-1



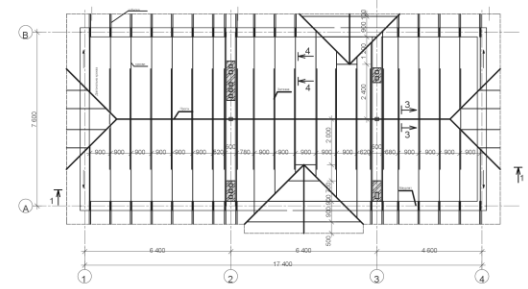
Фасад В-А



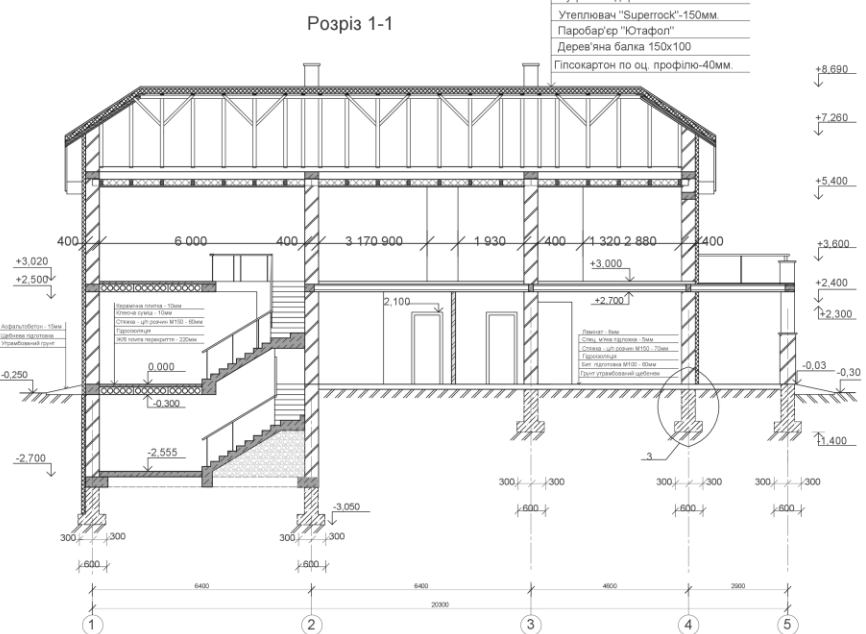
План 1-го поверху



План 2-го поверху



План кров

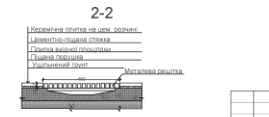
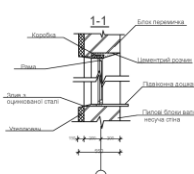
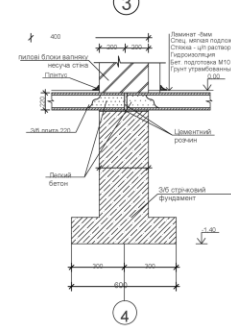
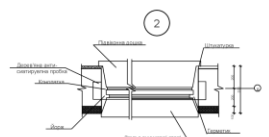
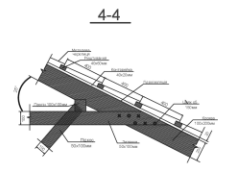
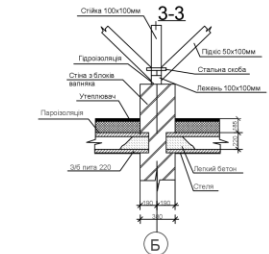


Розріз 1-1

Суцільний дерев'яний настил-50мм.
Утеплювач "Superglосk"-150мм.
Паробар'єр "Ютафол"
Дерев'яна балка 150x100
Гіпсокартон по оц. профілю-40мм.

Експлікація приміщень

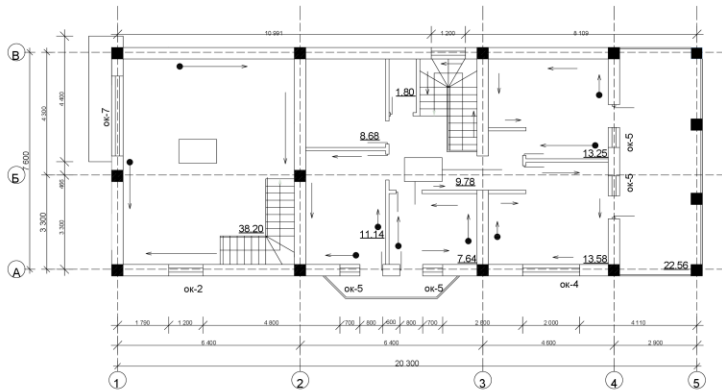
№	Назва	Площа м ²	№	Назва	
1	Тамбур	2,98	11	Вітальня	38,70
2	Кухня	10,90	12	Ванна	8,88
3	Спальня	18,82	13	Спальня	11,14
4	Тамбур-придвірня	3,85	14	Спальня	7,84
5	Вітальня	8,85	15	Спальня	13,75
6	Хол	11,19	16	Спальня	13,18
7	СіУ	3,38	17	Ванна	22,98
8	Тамбур	17,05	18	Хол	8,78
9	Спальняний зал	28,48	19	Туалет	1,40
10	Вітальня	11,82			



Атестаційна робота бакалавра					
Будівництво індивідуального житлового будинку в м. Ірпіне.					
Висхідні	Даровані	Між	Під	Зат	
Висхідні	Даровані	Між	Під	Зат	
Консультації	Числа	Т.П.	Л.П.		
Лекції	Числа	Т.П.	Л.П.		
У контроль					
Вих кафедр					

АРХІТЕКТУРНО-ПЛАНУВАЛЬНІ РІШЕННЯ		
Семес	Архит	Архит
ДП	1	6
КНУБА кафедр БТ		

Схема виконання робіт



Допустимі відхилення

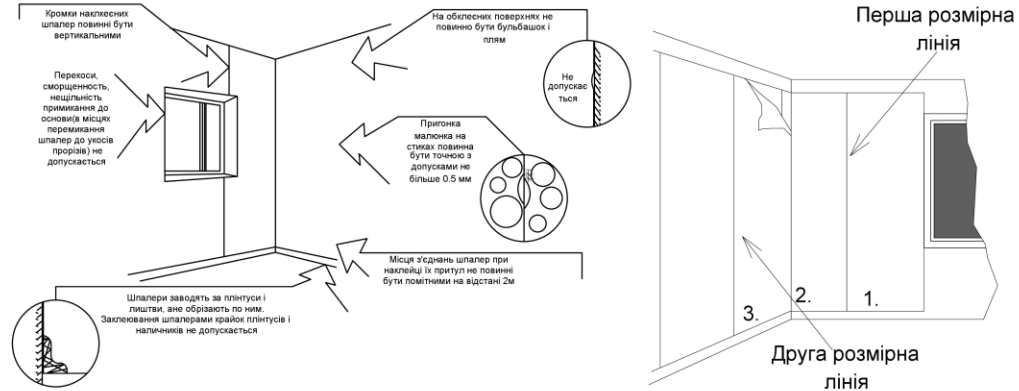


Схема організації робочих місць



Відомість інструментів, обладнання і інвентарю

№ п/п	Найменування	Тип, марка, ГОСТ	Кіл.	Технічна хар-ка	Призначення
1	Ручний візок	-	1	-	Для перевезення матеріалів
2	Ножці з двом'язним лезом	-	2	-	Для розрізання шпалер па бордюрі
3	Ніж з дисковим діаметром 50-60мм	-	2	-	Для нарізки кромок сухих шпалер
4	Ножці	-	2	-	Для прирізки шпалер в місцях спливі
5	Лінійка спальна	-	1	-	Для нарізки половинці
6	Ніж	-	2	-	Для нарізки половинці
7	Кисть ручник	КР-26 ГОСТ 297-87	2	-	-

ТЕХНІКО-ЕКОНОМІЧНІ ПОКАЗНИКИ

Показники	Кількість	
	по нормі	фактично
Обсяг основної роботи, м2	218,45	218,45
Тривалість виконання робіт, зм	-	8
Витрати праці на весь обсяг робіт людин/зм	16,59	16
Витрати праці на одиницю виміру, людин/год	0,80	0,54
Виробіток одного робітника за змну, м2	13,16	14,56
Вартість праці на весь обсяг робіт, грн. коп	2577,08	2577,08
Вартість праці одиниці виміру, грн. коп	11,79	11,79
Середня зарплата одного робітника, грн. коп	155,33	171,80
Продуктивність праці, %	100	110

ГРАФІК ВИКОНАННЯ РОБІТ

Найменування робіт	Оцінює виміру	Обсяг робіт	Тривалість на одиницю виміру, людин/зм	Склад бригади (гланки), машини і механізми	Тривалість робіт, дні	Графік виконання робіт														
						1	2	3	4	5	6	7	8	9	10	11	12			
Заказування поверхні	100м2	2,18	0,35	Шпалер-ник 3р-2	1															
Розчищення пріщів	100м2	2,18	0,08																	
Грунтування (Проліфенка)	100м2	2,18	0,59																	
Часткова підготовка	100м2	2,18	0,68	Шпалер-ник 4р-1 3р-1	5,5															
Шпалювання підготовленої стіни	100м2	2,18	0,20																	
Перша суцільна шпалівка	100м2	2,18	4,22																	
Шпалювання шпалівки	100м2	2,18	1,2	Шпалер-ник 4р-1 3р-1	1,5															
Грунтування	100м2	2,18	2,56																	
Фейцювання	100м2	2,18	0,96																	
Забарвлення перше балюкон	100м2	2,18	1,47	Шпалер-ник 4р-1 3р-1	1,5															
Забарвлення друге балюкон	100м2	2,18	1,22																	
Проклеювання паперки	100м2	2,18	0,32																	
Повторне проклеювання в окремих місцях	100м2	2,18	0,32	Шпалер-ник 4р-1 3р-1	1,5															
Намазування половинці клею	100м2	2,18	1,40																	
Повторне намазування половинці	100м2	2,18	1,40																	
Приклеювання шпалер у напуск	100м2	2,18	1,83																	

16,59

Вказівки щодо виконання робіт

Перед початком обклеювання шпалер необхідно розпакувати упаковки і перевірити, щоб не було дефектів та серійні номери збігалися. Рекоменується також примати залепані рулони в сухому приміщенні протягом кількох днів для регулювання вологості.

Потім слід уважно прочитати інструкцію з обклеювання, вивчити символи та особливості даного типу шпалер. Покласти полотна шпалер льощивою стороною донизу та змочувати його водою або наносити клей. Витримати час, вказаний на етикетці, після нанесення.

Починаючи з верхньої складки полотна, притиснути його до стіни та плавно зсунути поперек стіни, збігаючи вічний край з вертикальною лінією на стіні. Розрівняти полотна від середини до країв, використовувачи щипці або шпатель.

Уникайте попадання клею на поверхню шпалер і вивалюйте його негайно за допомогою губки. Накреслити лінію відрізу на рівні стелі та підлоги, відокремити кінець полотна і відрізати надлишок. Притиснути та вирівняти поверхню.

Враховуючи клеїти наступні полотна, збігаючи їх краї та при необхідності підбираючи малюнок. Прикатати стики між полотнами притисничним валком та використовувати спеціальний клей.

Використовувати рекомендований клей для шпалер, уникаючи протягів та різких перепадів температур. Після завершення обклеювання не обідряйте або провітрюйте приміщення, доки шпалери не висохнуть повністю.

Техніка безпеки

Основні положення цих правил зводяться до правильної підготовки робочого місця. Перед виконанням робіт слід виконати такі дії:
 1) Закрити вікна, щоб уникнути протягів.
 2) Відключити електричні точки, щоб уникнути удару струмом під час обклеювання розеток та вилкачів.
 3) Уникнути опалення, якщо роботи проводяться в опалювальний сезон. Це потрібно, щоб уникнути опілів при обклеюванні шпалерами довкола чабувних багнетів або інших видів радіаторів. Пам'ятайте, що оптимальна температура для робіт дорівнює 18°C.
 4) Перевірка справності інструментів.
 Для поклейки шпалер потрібний елементарний набір підсобних матеріалів та інструментів. Але всі вони повинні бути в повній справності, а ножці, ножі для підрізання або різки – гострі.
 5) Підготовка елементів захисного одягу. Завжди слід прихотувати захисні рукавички та заловний убір, який захистить волосся від попадання клейових складів.
 При змішуванні клейових складів і самій поклейці шпалер слід суворо дотримуватися інструкцій виробника

Атестація роботи бакалара					
Будівництво індивідуального житлового будинку в м. Ірпінь					
Ім'я	Ініціал	Апр	№ Дік	Підп.	Дата
Виконав	Дарган	В.В			
Контролює	Резька	Л.А			
Робить	Резька	Л.А			
Н. керівник	Вікторія	В.В			
Від керівника	Григоренко				
Технологічна карта на виконання шпалерних робіт				Стор. №	Арк. №
				ДП	З 6
				КНЗБА кафедра БТ	

