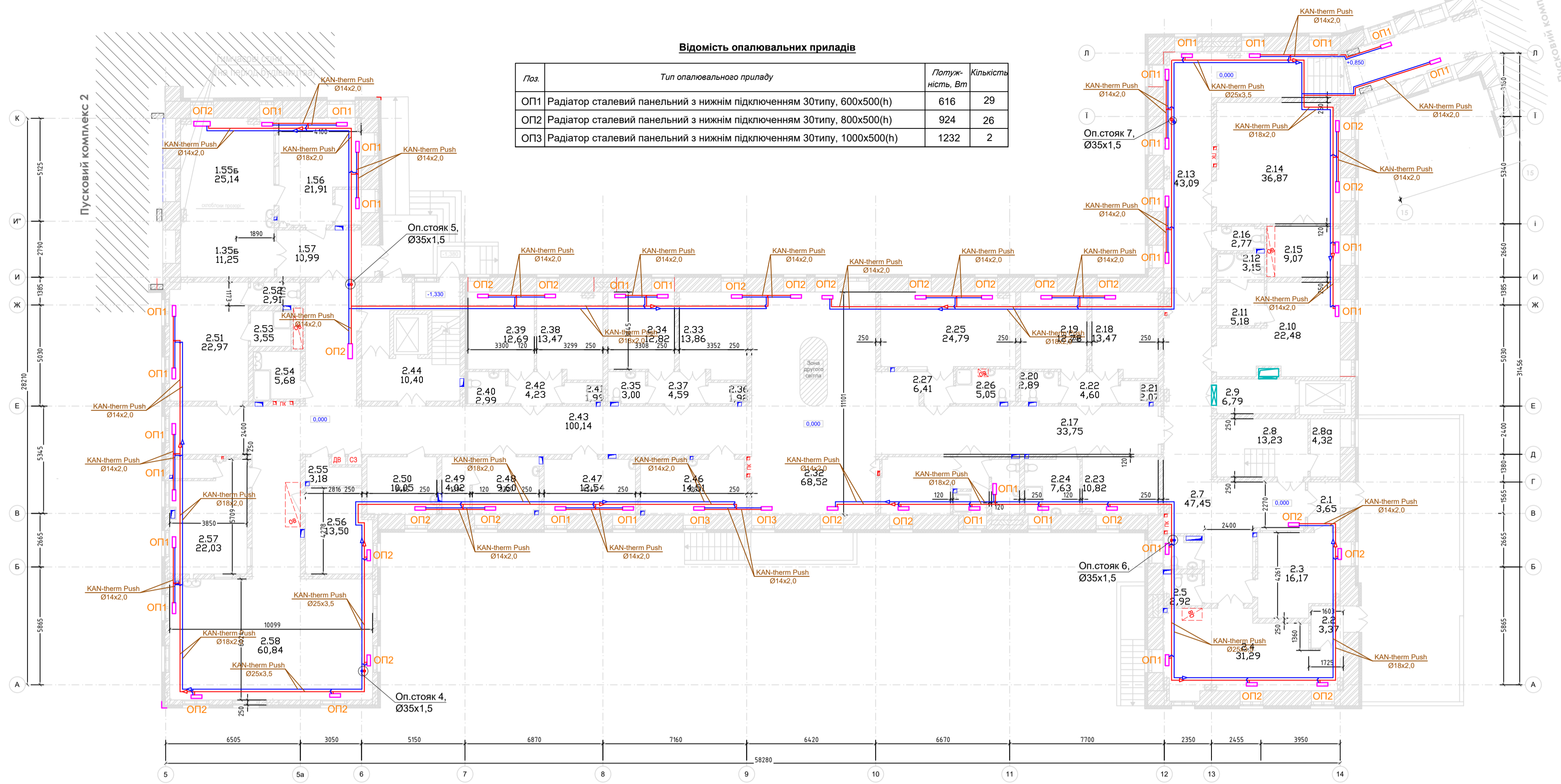
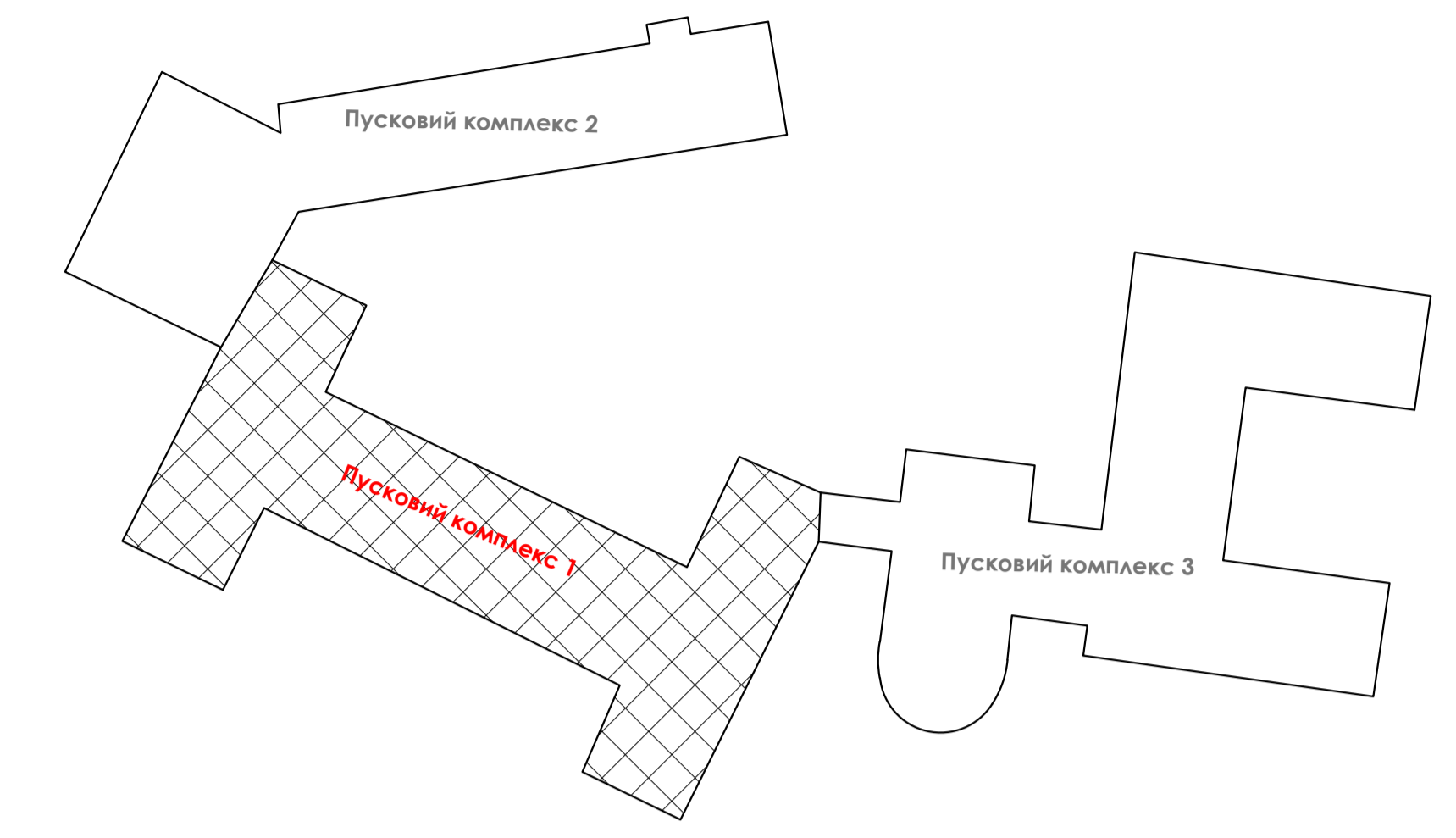


План на відм. 0.000
М 1:100



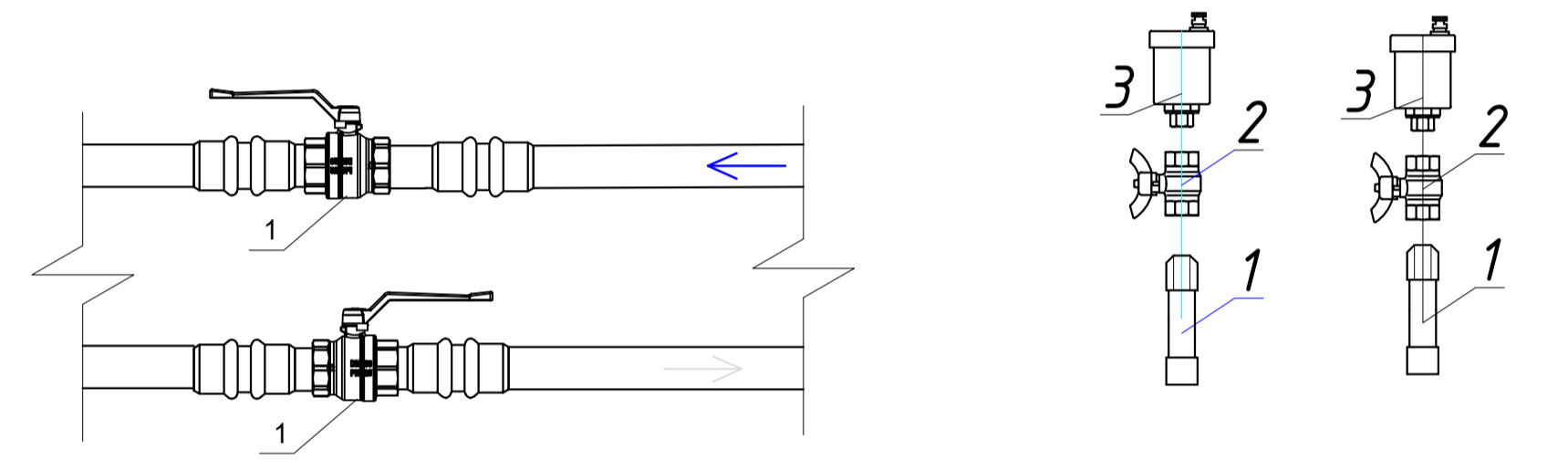
Відомість опалювальних приладів

Поз.	Тип опалювального приладу	Потужність, Вт	Кількість
OP1	Радіатор сталевий панельний з нижнім підключенням 30типу, 600x500(н)	616	29
OP2	Радіатор сталевий панельний з нижнім підключенням 30типу, 800x500(н)	924	26
OP3	Радіатор сталевий панельний з нижнім підключенням 30типу, 1000x500(н)	1232	2



Вузол А

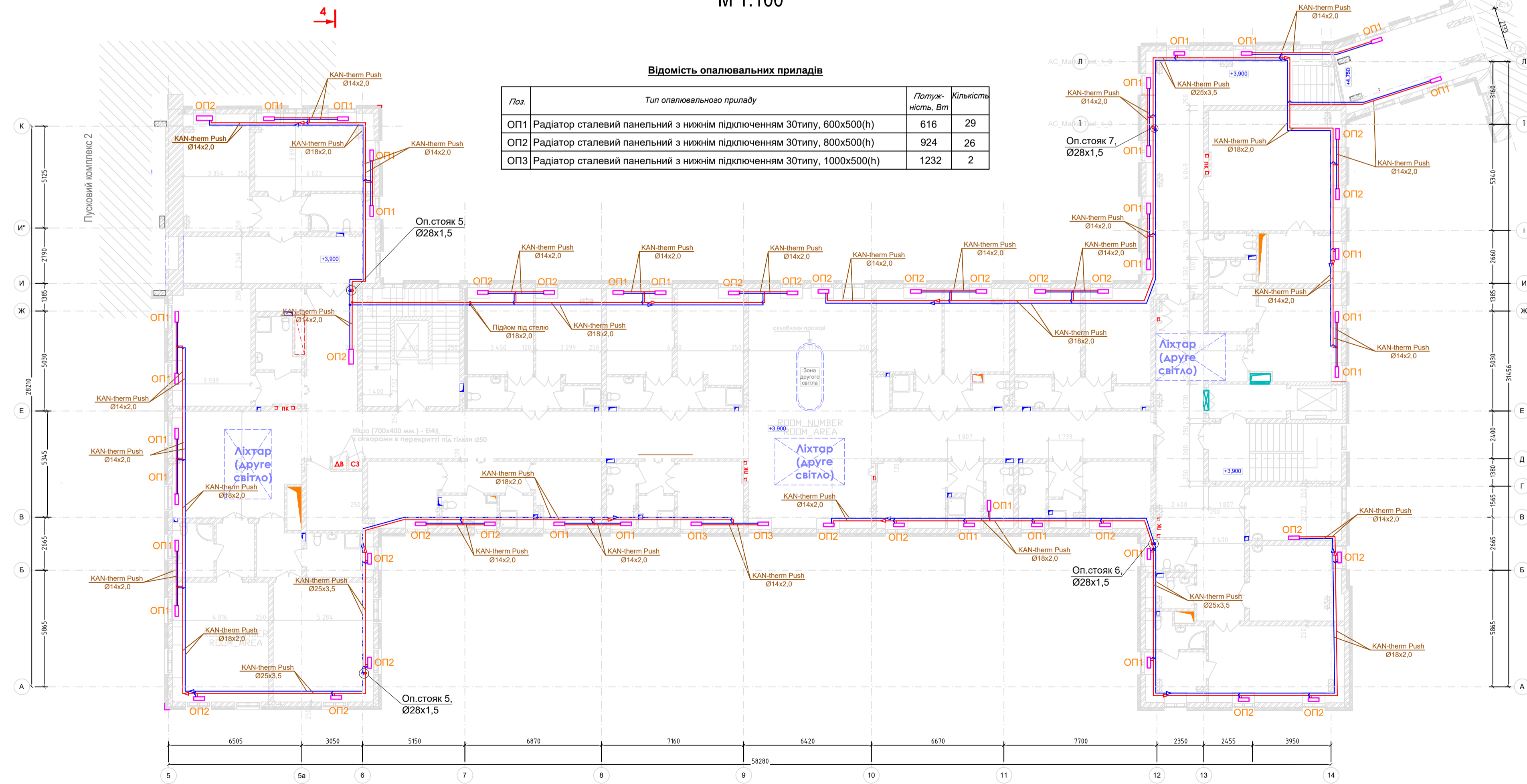
Вузол В



Умовні позначення
1. Кран кульовий запірний;

Умовні позначення
* уточнити під час монтажних робіт.
1. Муфта з зовнішньою різьбою G1/2".
2. Кран кульовий з внутрішньою різьбою 1/2".
3. Автоматичний повітровідвідник G1/2".

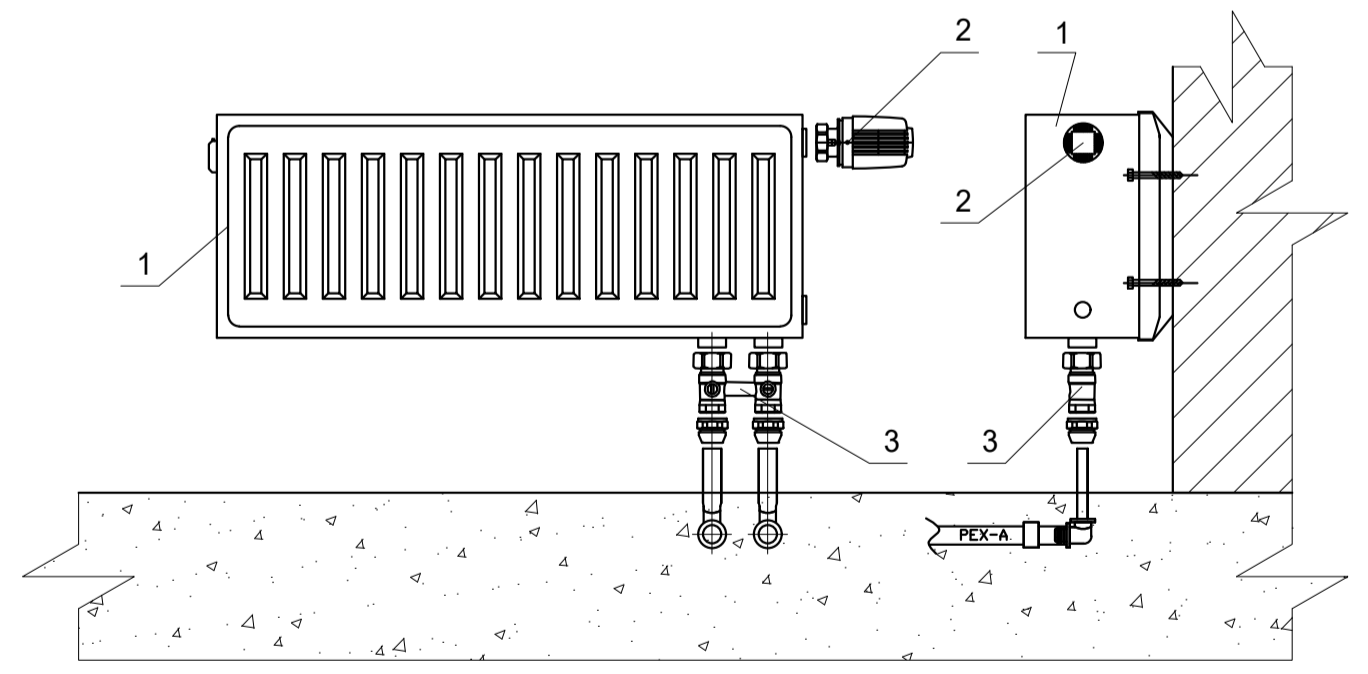
План на відм. +3.900
М 1:100



Відомість опалювальних приладів

Поз.	Тип опалювального приладу	Потужність, Вт	Кількість
OP1	Радіатор сталевий панельний з нижнім підключенням 30типу, 600x500(н)	616	29
OP2	Радіатор сталевий панельний з нижнім підключенням 30типу, 800x500(н)	924	26
OP3	Радіатор сталевий панельний з нижнім підключенням 30типу, 1000x500(н)	1232	2

Вузол Б



Умовні позначення
1. Сталевий панельний радіатор з нижнім підключенням;
2. Клапан термостатичний (прямий).
3. Вузол нижнього підключення динамічний.

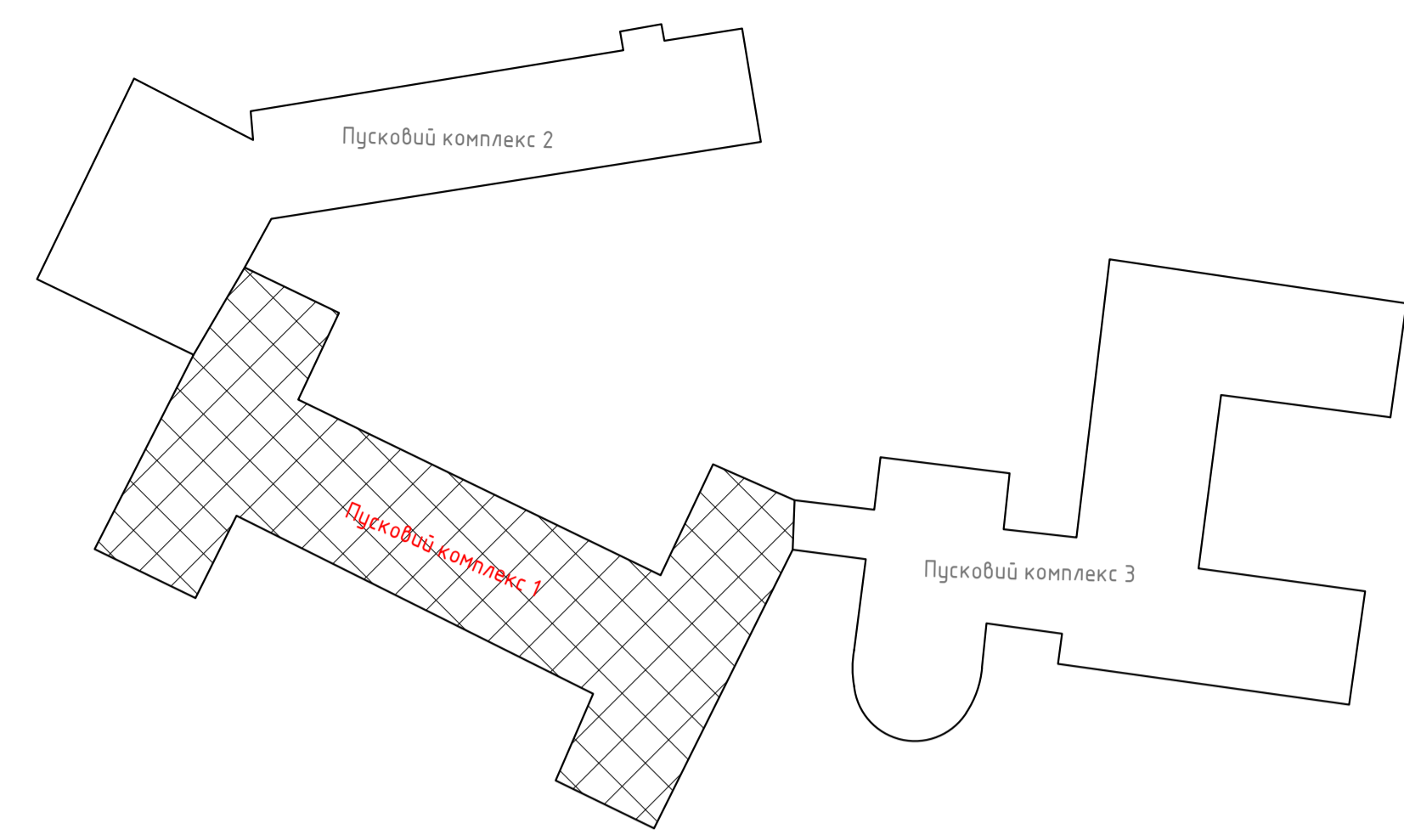
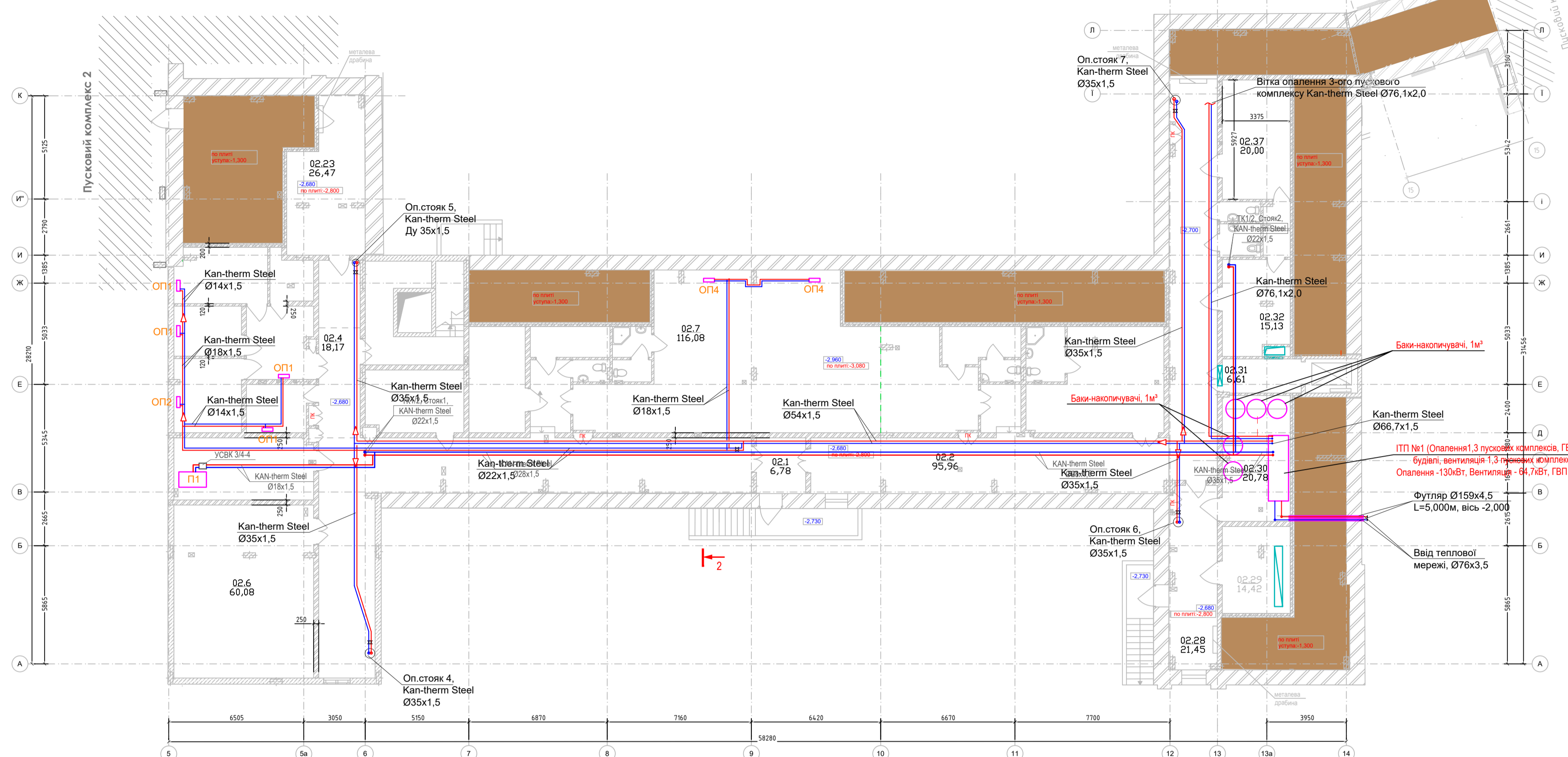
- трубопроводи систем опалення укласти в трубку теплої ізоляції;
- трубопроводи системи опалення укладаються приховано у масиві стяжки.

Умовні позначення:

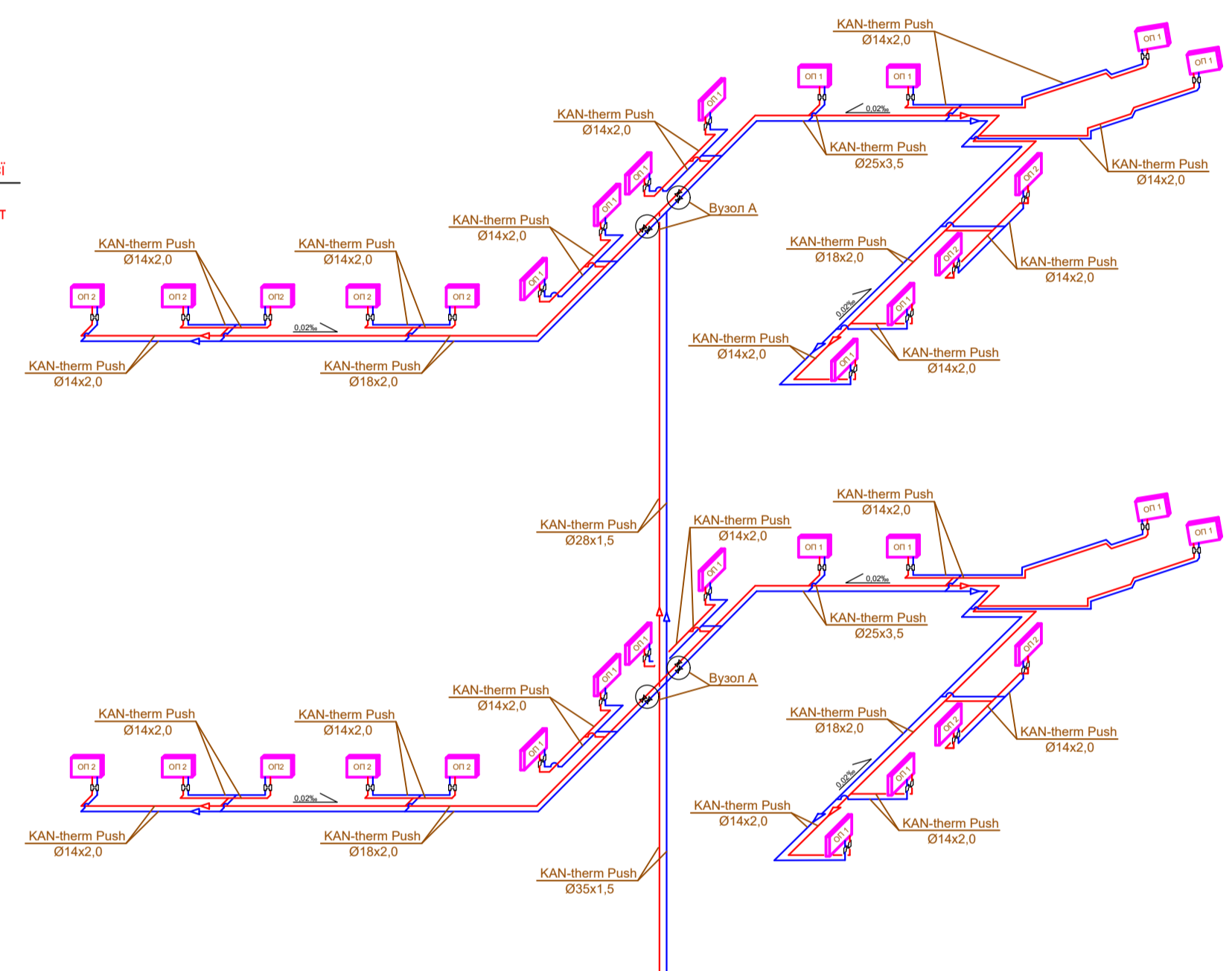
- зворотній трубопровід;
- подаючий трубопровід;
- опалювальний прилад;

Кваліфікаційна робота бакалавра				
Капітальний ремонт систем опалення і вентиляції лікарняного корпусу №7 "КНП клінічна лікарня "Психіатрія" по вул.Кирилівській, 103 в м.Києві. Перший пусковий комплекс				
Зм.	Кіл.	Арх.	Прод.	Підпис
Розробив	Євда			
Керівник	Пасічник			
Заб.каф.	Кириченко			
Опалення			Стадія	Аркуш
План на відм.0.000 та відм.+3.900			КРБ	1
			КНУБА	

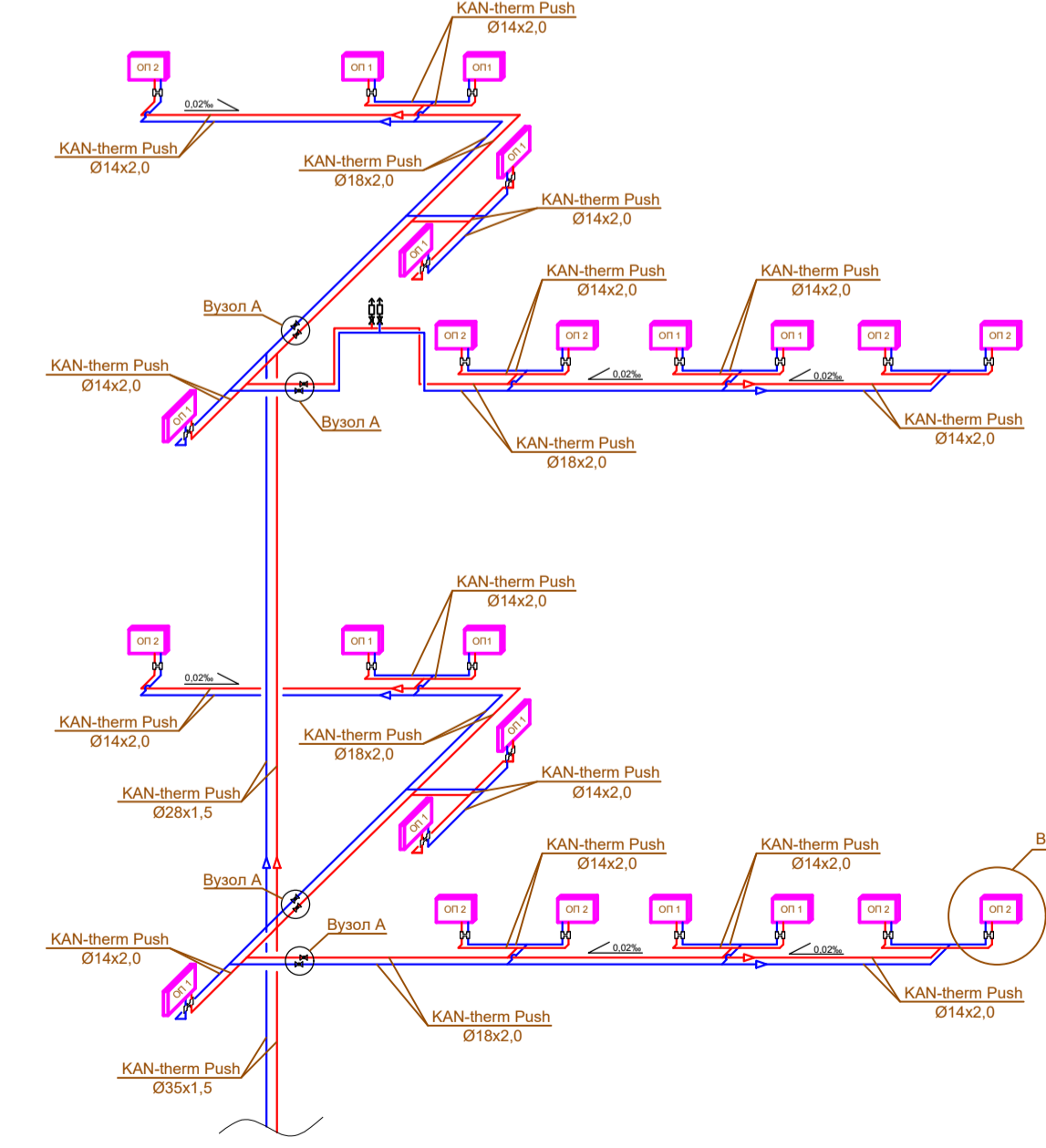
План на відм. -2.680
М 1:100



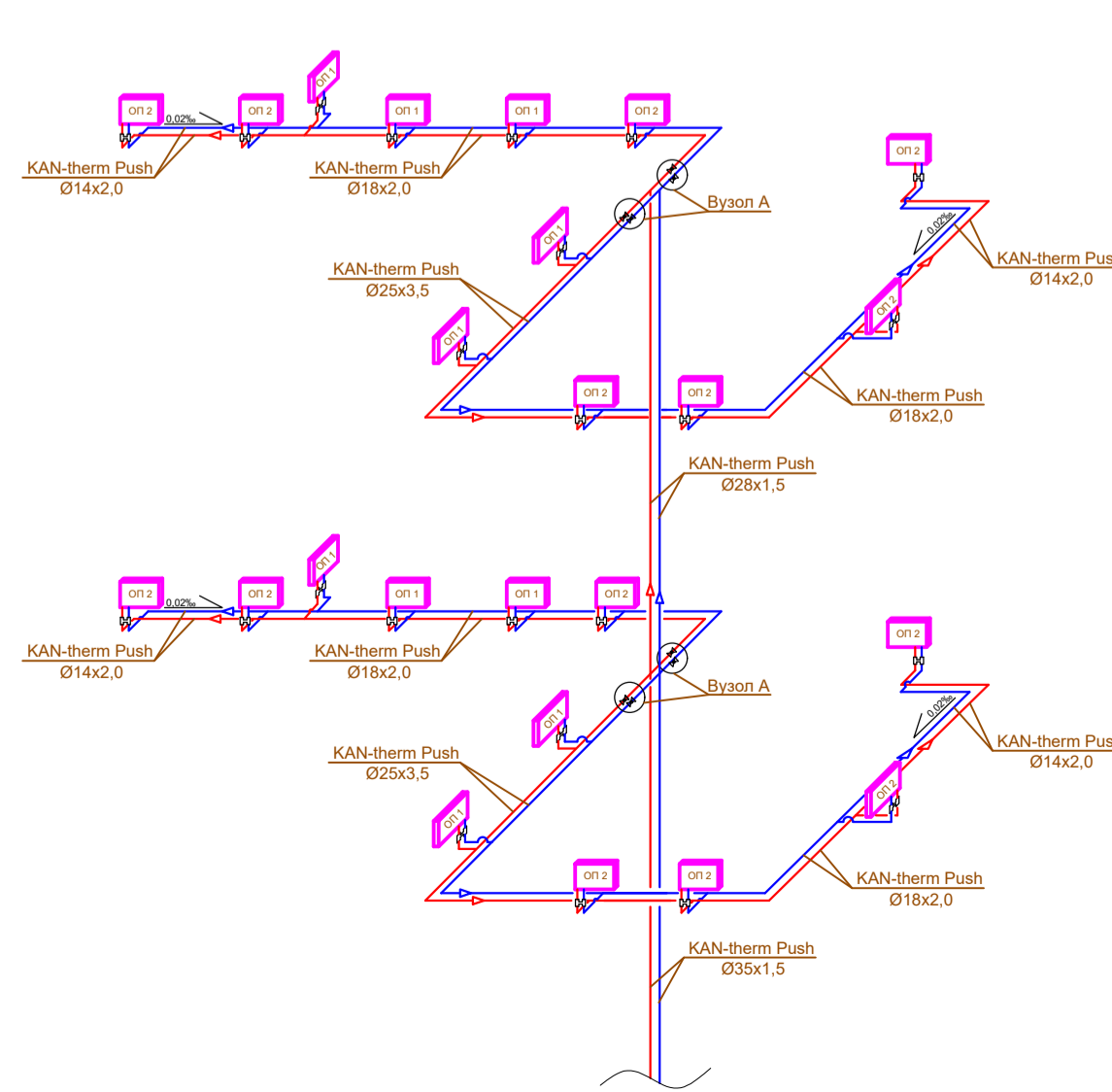
Опалювальний стояк 7



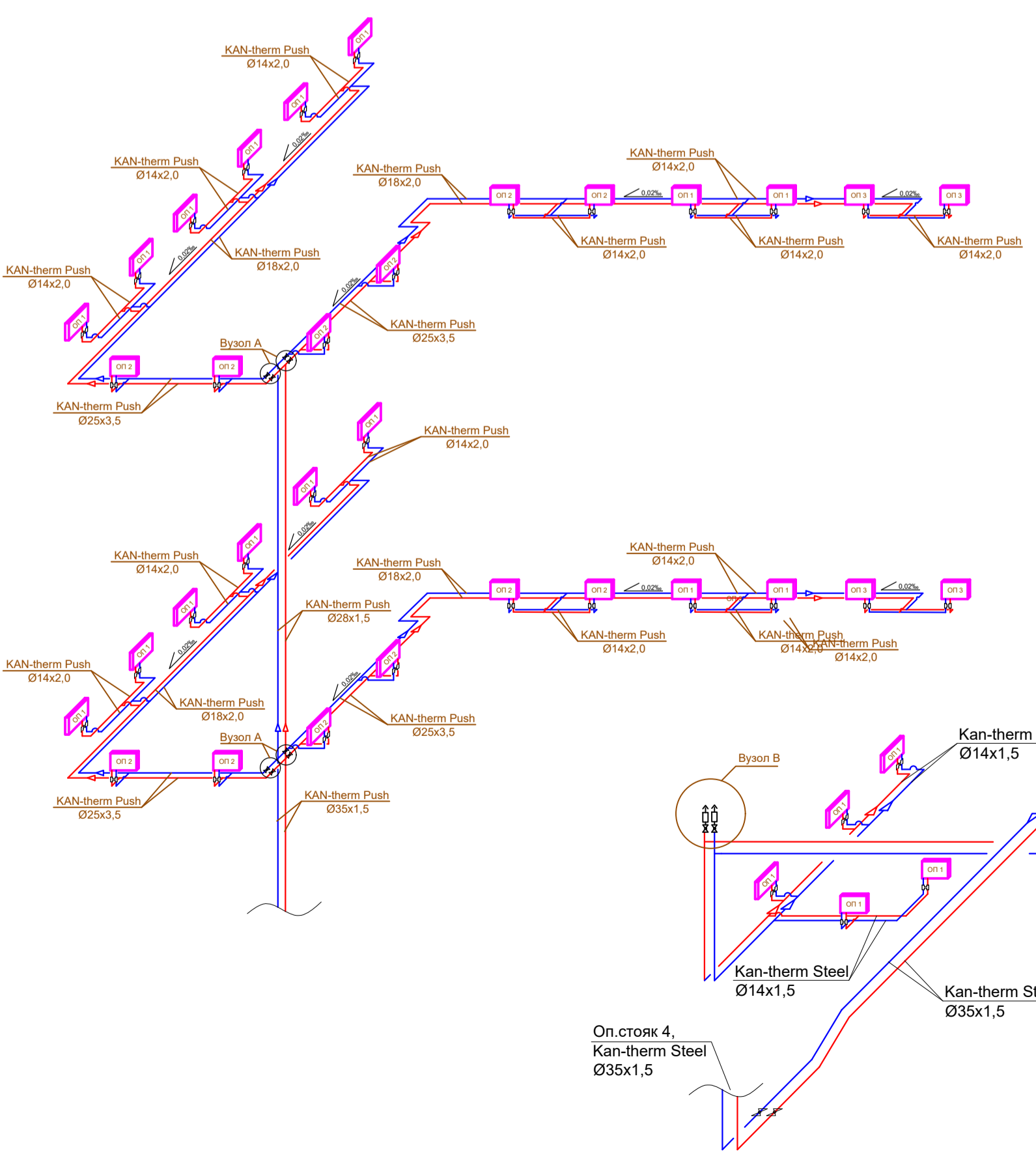
Опалювальний стояк 5



Опалювальний стояк 6



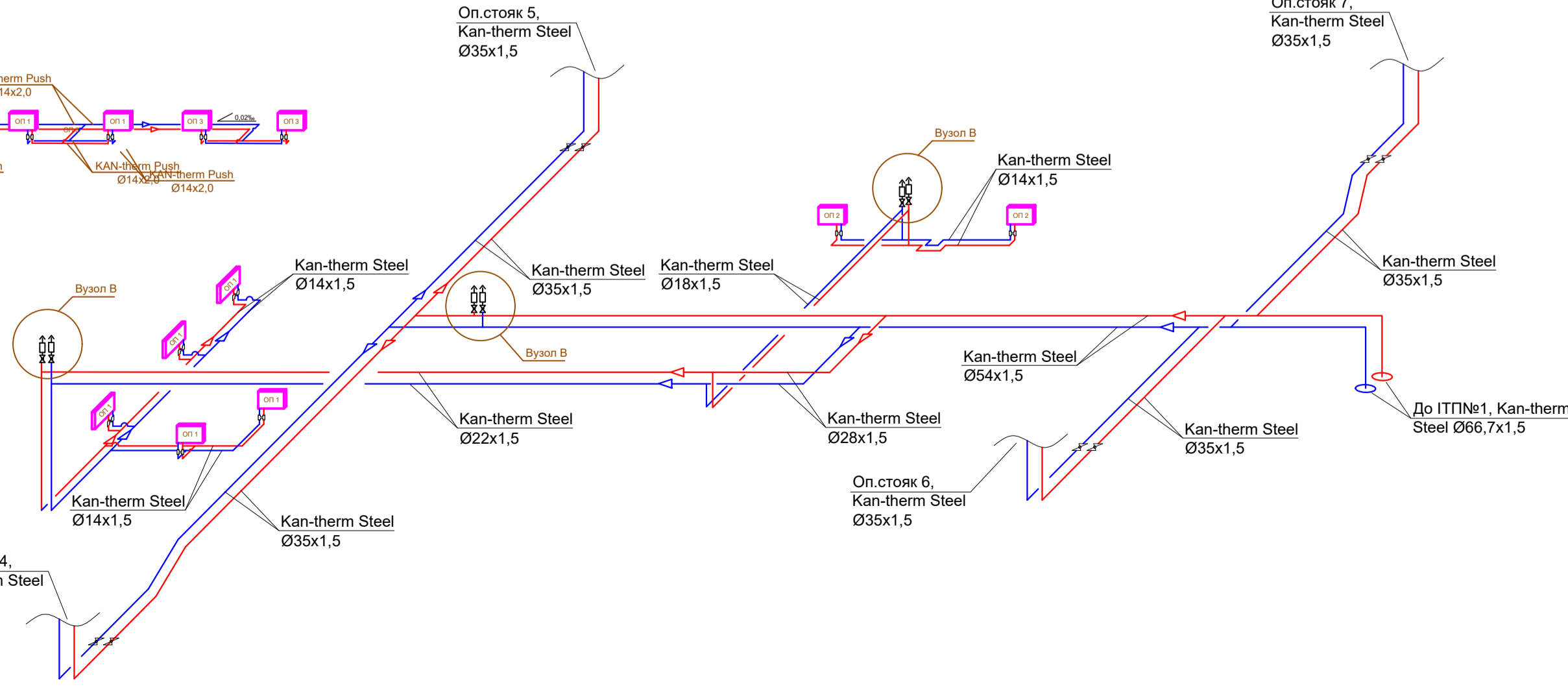
Опалювальний стояк 4



Відомість опалювальних приладів

Поз.	Тип опалювального приладу	Потужність, Вт	Кількість
OP1	Радіатор сталевий панельний з нижнім підключенням 30типу, 600x500(н)	616	4
OP2	Радіатор сталевий панельний з нижнім підключенням 30типу, 800x500(н)	924	1
OP4	Радіатор сталевий панельний з нижнім підключенням 22типу, 1200x500(н)	1848	2

Підвальна розводка

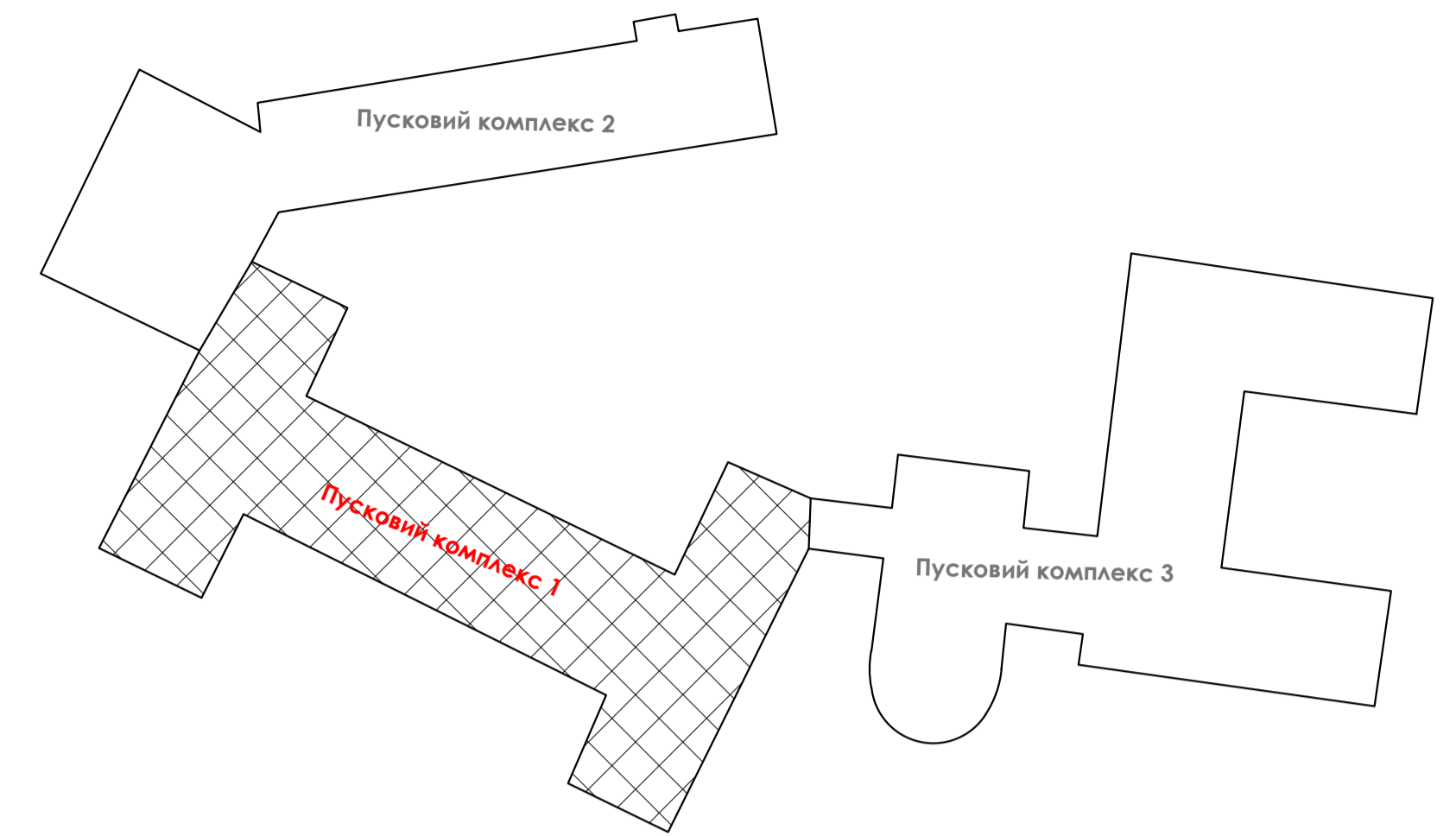
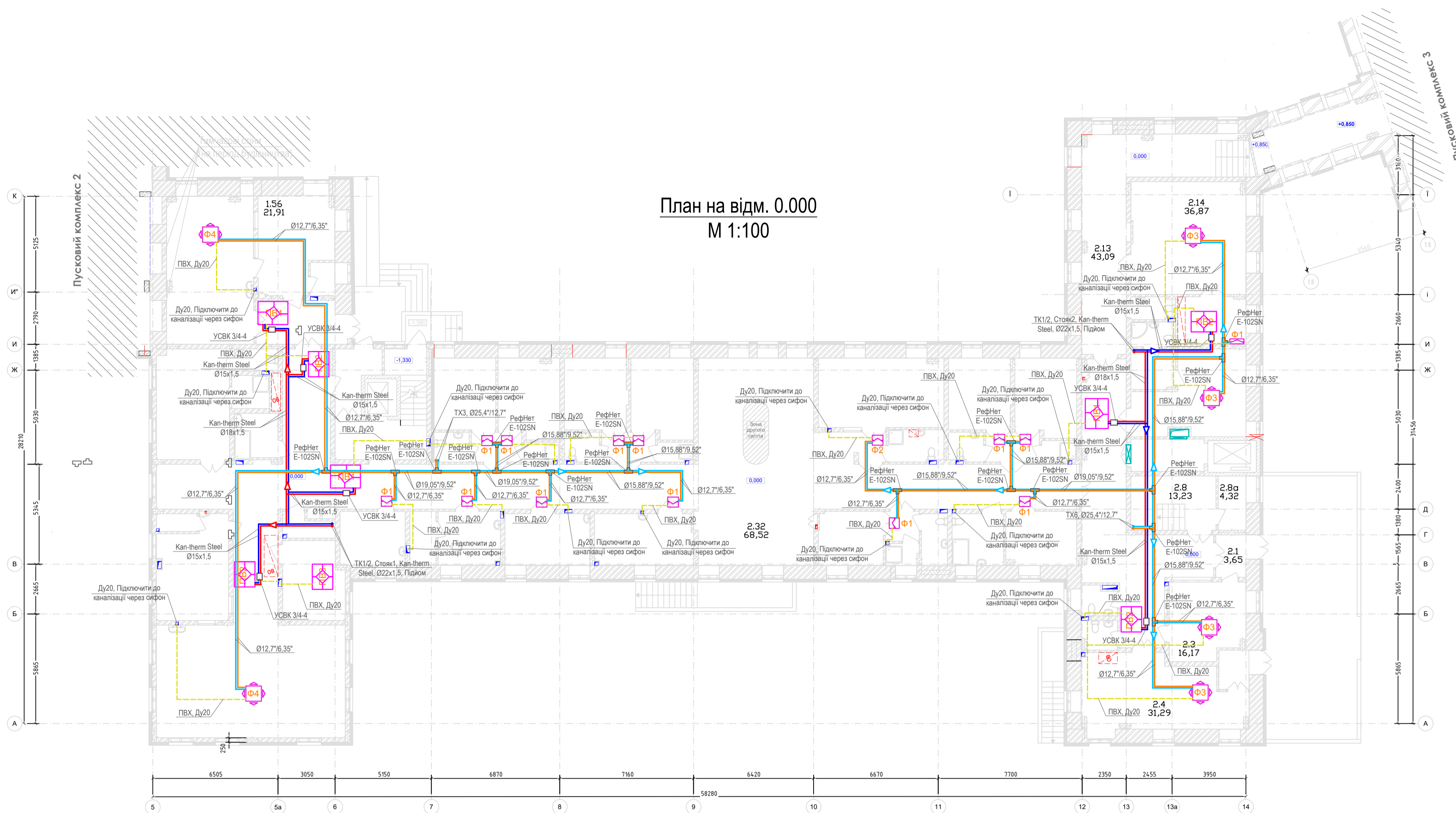


Кваліфікаційна робота бакалавра

Капітальний ремонт систем опалення і вентиляції лікарняного корпусу №7 "КНП клінічна лікарня "Психіатрія" по вул.Кирилівській, 103 в м.Києві. Перший пусковий комплекс

Зм.	Кіл.	Арх.	Прод.	Підпис	Дата	Стадія	Архив	Аркуші	
Розробив	Євда					Опалення	КРБ	2	
Керівник	Пасічник								
Заб.каф.	Кириченко								
План на відм. -2.680. Аксонометричні схеми									КНУБА

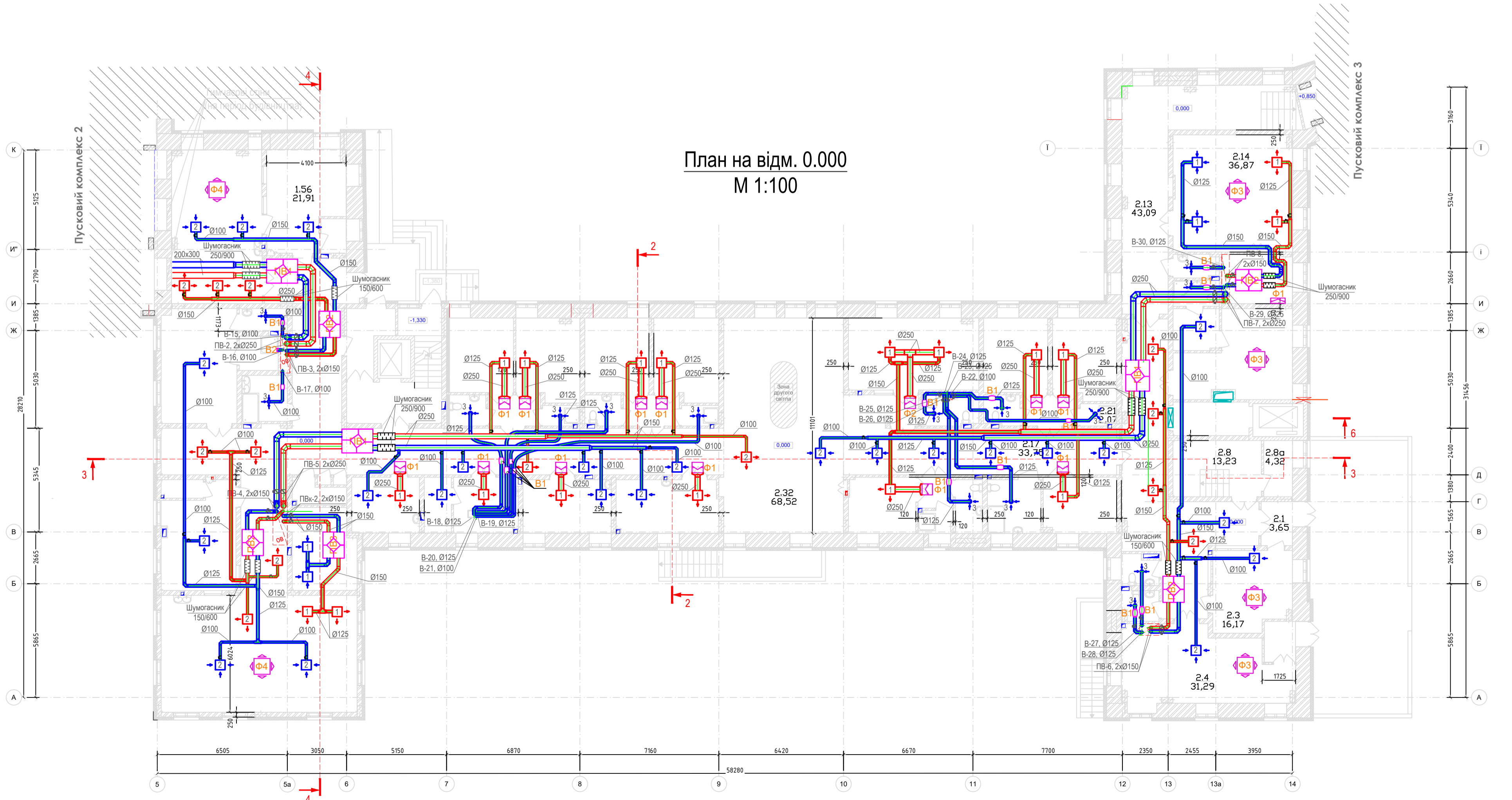
План на відм. 0.000
М 1:100



Відомість вентиляційних агрегатів

Поз.	Тип вентиляційного агрегату	Витрата повітря	Кількість, шт.
Ф1	Фанкойл каналний Hitachi RPIM-0.8HNAUNQ	600	12
Ф2	Фанкойл каналний Hitachi RPIM-1.0HNAUNQ	510	1
Ф3	Фанкойл каналний Hitachi RCI-1.0FSKDNQ	900	4
Ф4	Фанкойл каналний Hitachi RCI-1.5FSKDNQ	1260	2
ПВ 1	Припливно-витяжна у-ка ст. SS1000 EC X+Bypass R+AC	900	3
ПВ 2	Припливно-витяжна у-ка ст. SS500 EC X+Bypass R+AC	400	4
ПВ 3	Припливно-витяжна у-ка ст. SS500 EC X+Bypass R+AC	500	1
В 1	Вентилятор ВЕНТС Стрим 100/125 EC C	100	15
В 2	Вентилятор ВЕНТС 125M	100	1

План на відм. 0.000
М 1:100



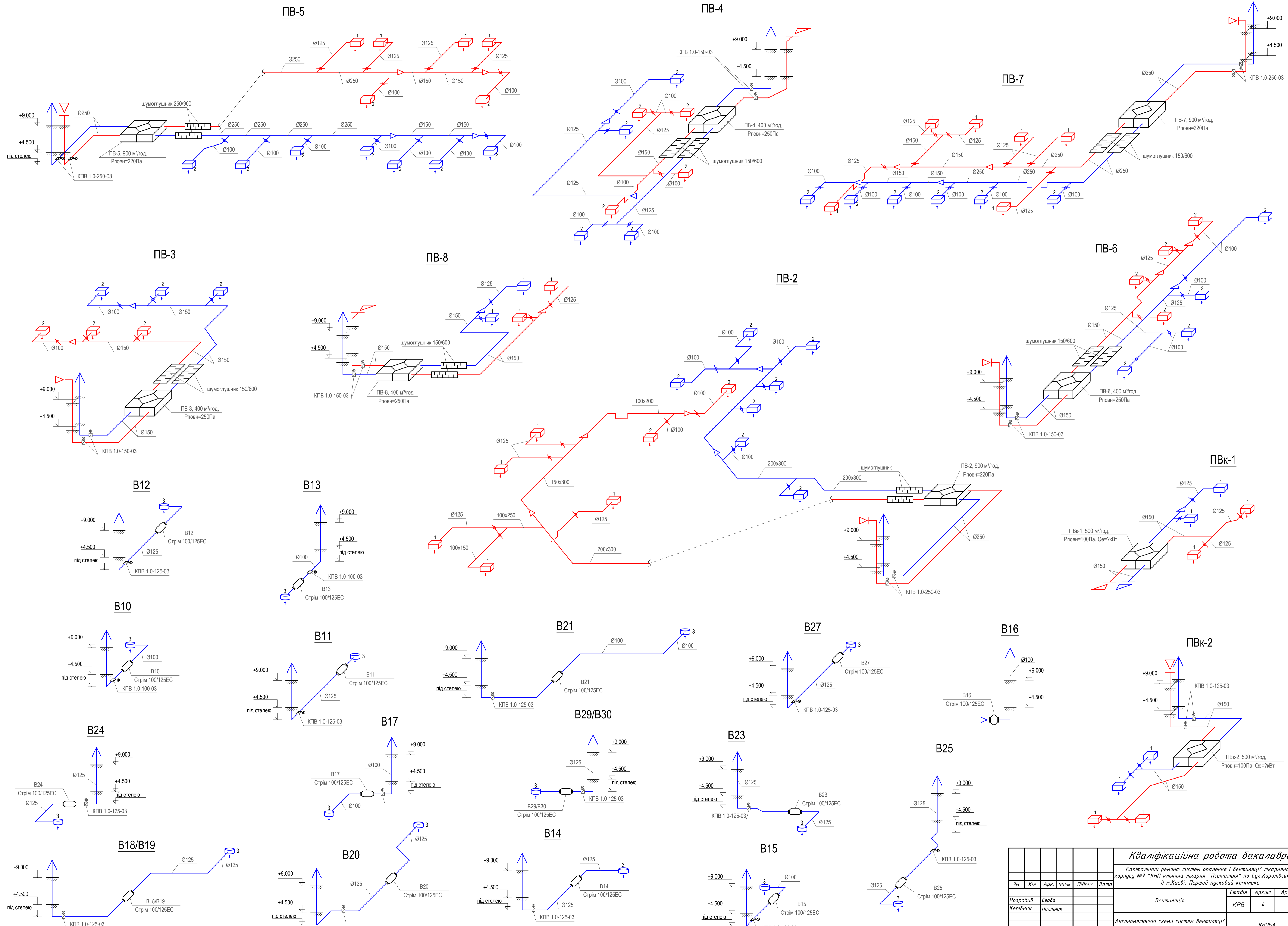
Відомість повітророзподільників

	Тип повітророзподільника	Кількість
1	Дифузор стельовий ПДК-20 (485x485, під армстронг) з адаптером h=300мм	22
2	Дифузор стельовий ПДК-14 (350x350+ панель) з адаптером h=300мм	34
3	Дифузор стельовий DVS-P (Ø125) з адаптером h=300мм	15

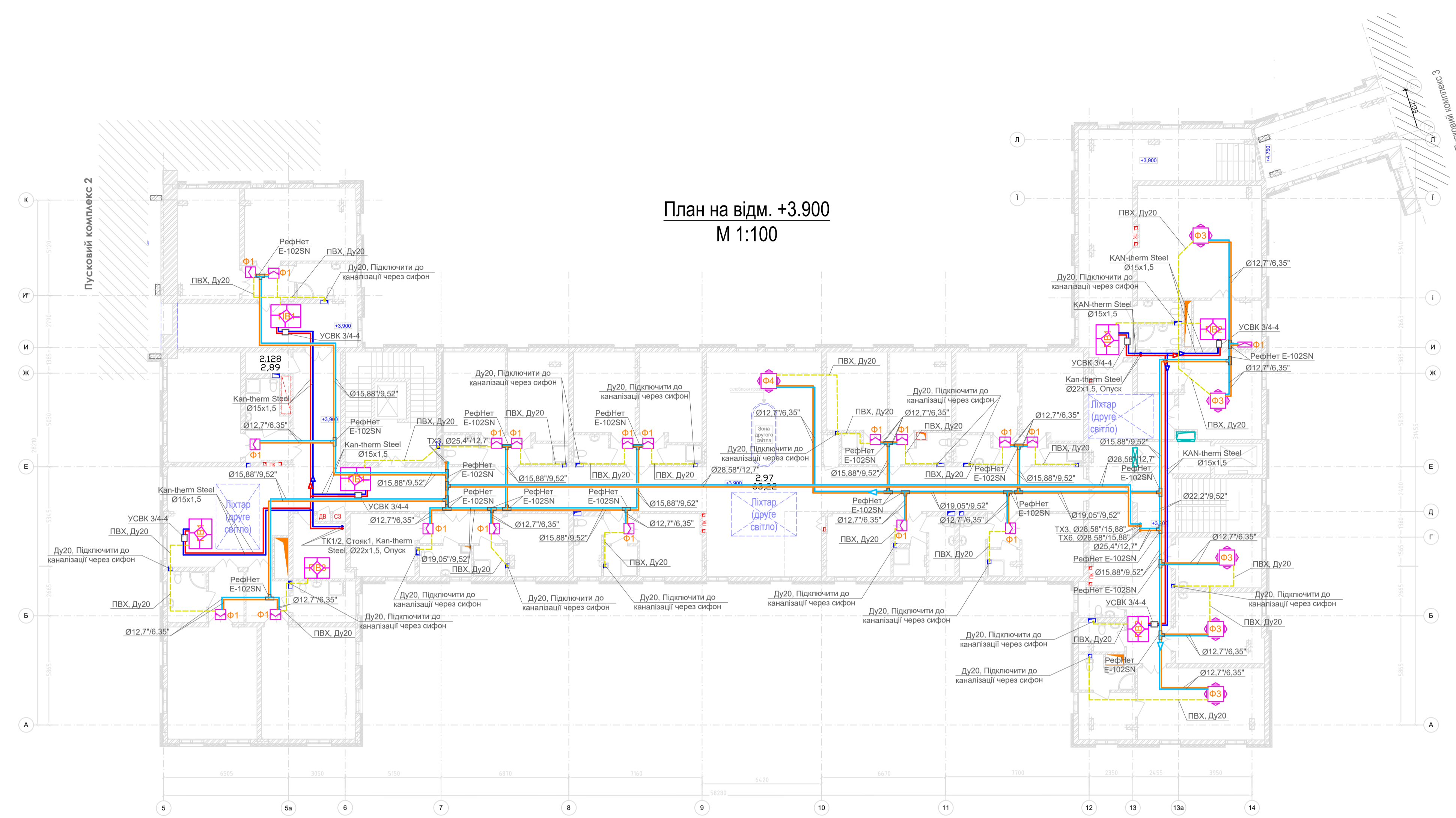
Примітка:

- ☐ Фанкойл каналний
- ⬡ Фанкойл касетний
- 2 Витяжний пристрій
- 1 Припливний пристрій
- ☐ Дросель-клаван ручний
- ☐ Клаван вогнезатримуючий
- ◇ Вентилятор каналний шумозахищений
- прив'язки і відмітки уточнити під час будівельних робіт;
- трубопроводи теплохолодопостачання укласти в трубу теплову ізоляцію;

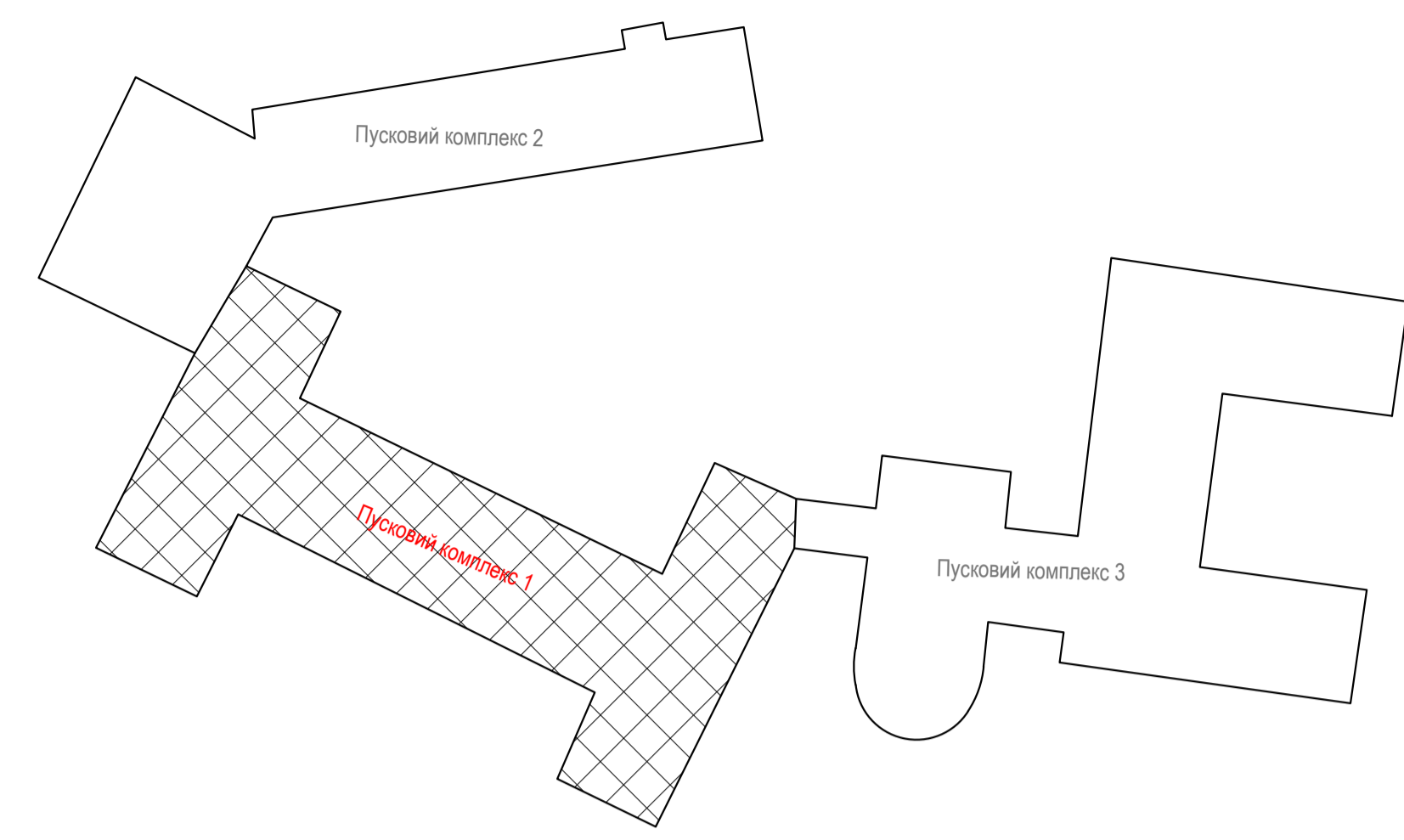
Кваліфікаційна робота бакалавра				
Капітальний ремонт систем опалення і вентиляції лікарняного корпусу №7 "КНП клінічна лікарня "Психіатрія" по вул.Кирилівській, 103 в м.Києві. Перший пусковий комплекс				
Зм.	Кіл.	Арх.	Людк.	Підпис
Розробив	Євроба			
Керівник	Пасічник			
Зад.каф.	Кириченко			
Вентиляція і кондиціонування			Стадія	Аркуші
План на відм.0.000			КРБ	3
			КНУБА	



Кваліфікаційна робота бакалавра				
Капітальний ремонт систем опалення і вентиляції лікарняного корпусу №7 "КНП клінічна лікарня "Психіатрія" по вул.Кирилівській, 103 в м.Києві. Перший пусковий комплекс				
Зм.	Кіл.	Арх.	Люд.	Підпис
Розробив	Єрба			
Керівник	Пасичник			
Заб.каф.	Кириченко			
Вентиляція			Стадія	Аркуш
Аксонометричні схеми систем вентиляції 1-го поверху			КРБ	4
			КНУБА	

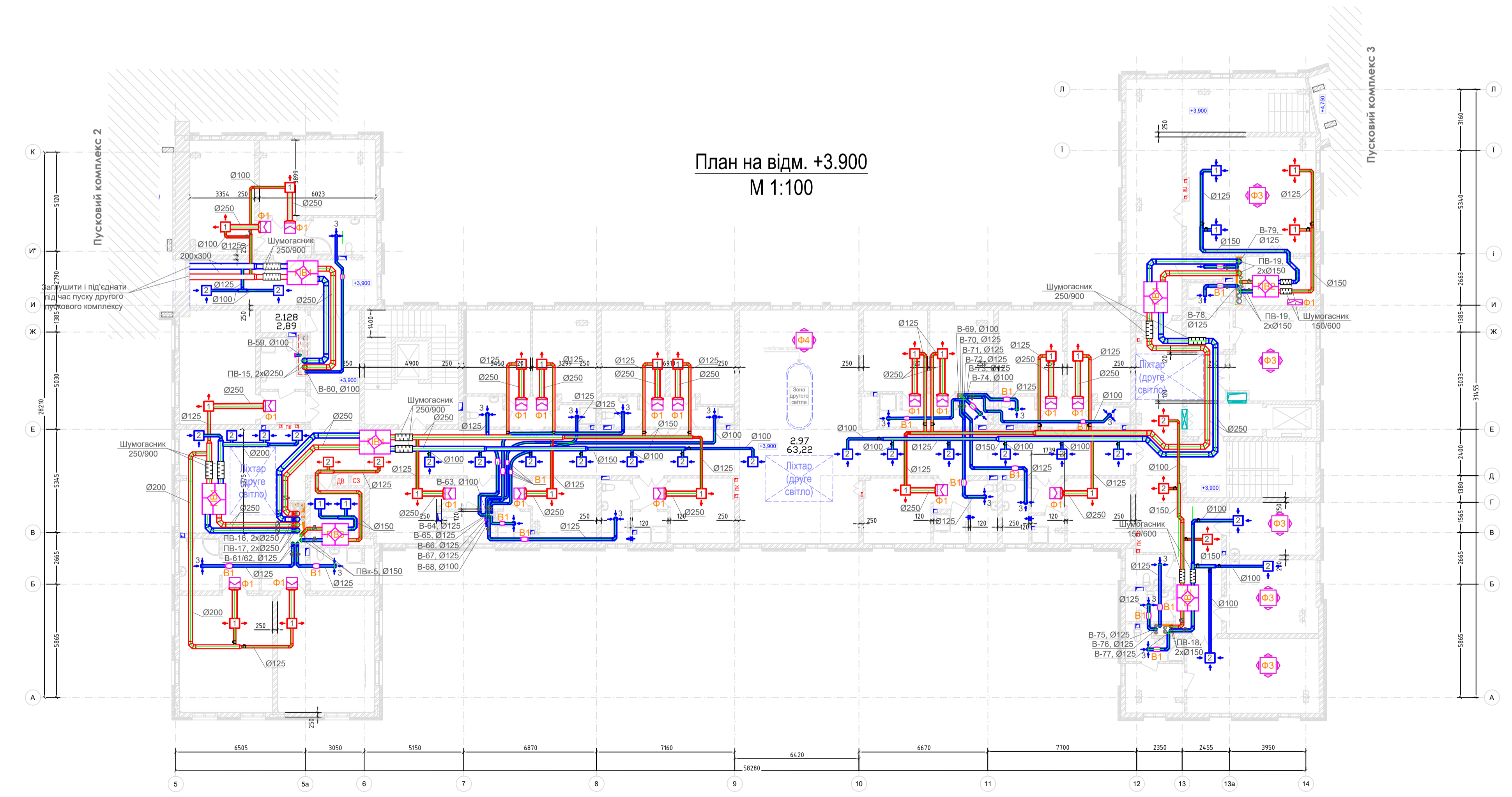


План на відм. +3.900
М 1:100



Відомість вентиляційних агрегатів

Поз.	Тип вентиляційного агрегату	Витрата повітря	Кількість, шт.
Ф1	Фанкойл каналний Hitachi RPIM-0.8HNAUNQ	600	19
Ф3	Фанкойл каналний Hitachi RCI-1.0FSKDNQ	900	5
Ф4	Фанкойл каналний Hitachi RCI-1.5FSKDNQ	1260	1
ПВ 1	Припливно-витяжна у-ка ст. SS1000 EC X+Bypass R+AC	900	4
ПВ 2	Припливно-витяжна у-ка ст. SS500 EC X+Bypass R+AC	400	2
ПВ 3	Припливно-витяжна у-ка ст. SS500 EC X+Bypass R+AC	500	1
В 1	Вентилятор ВЕНТС Стрим 100/125 EC C	100	17
В 2	Вентилятор ВЕНТС 125M	100	2



План на відм. +3.900
М 1:100

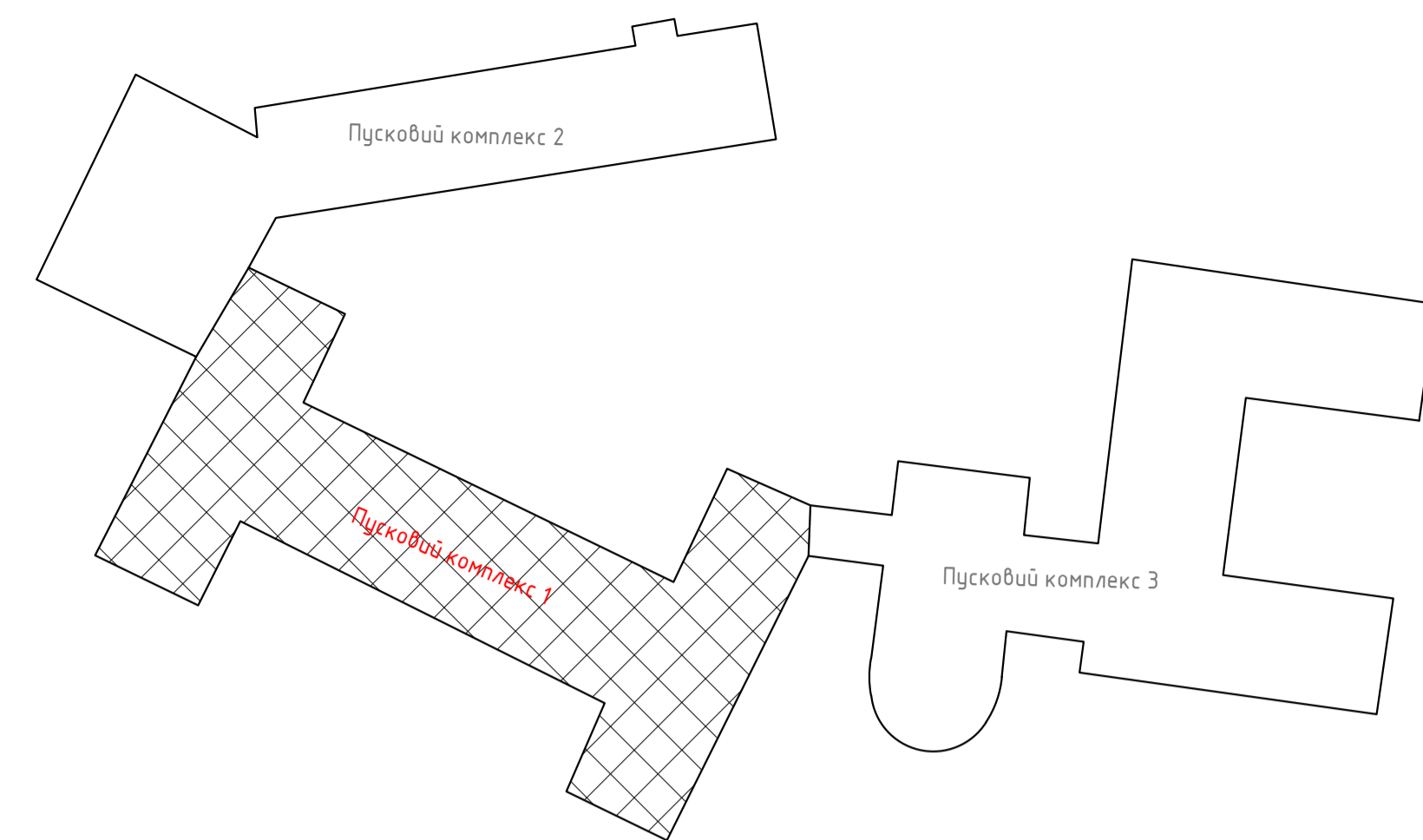
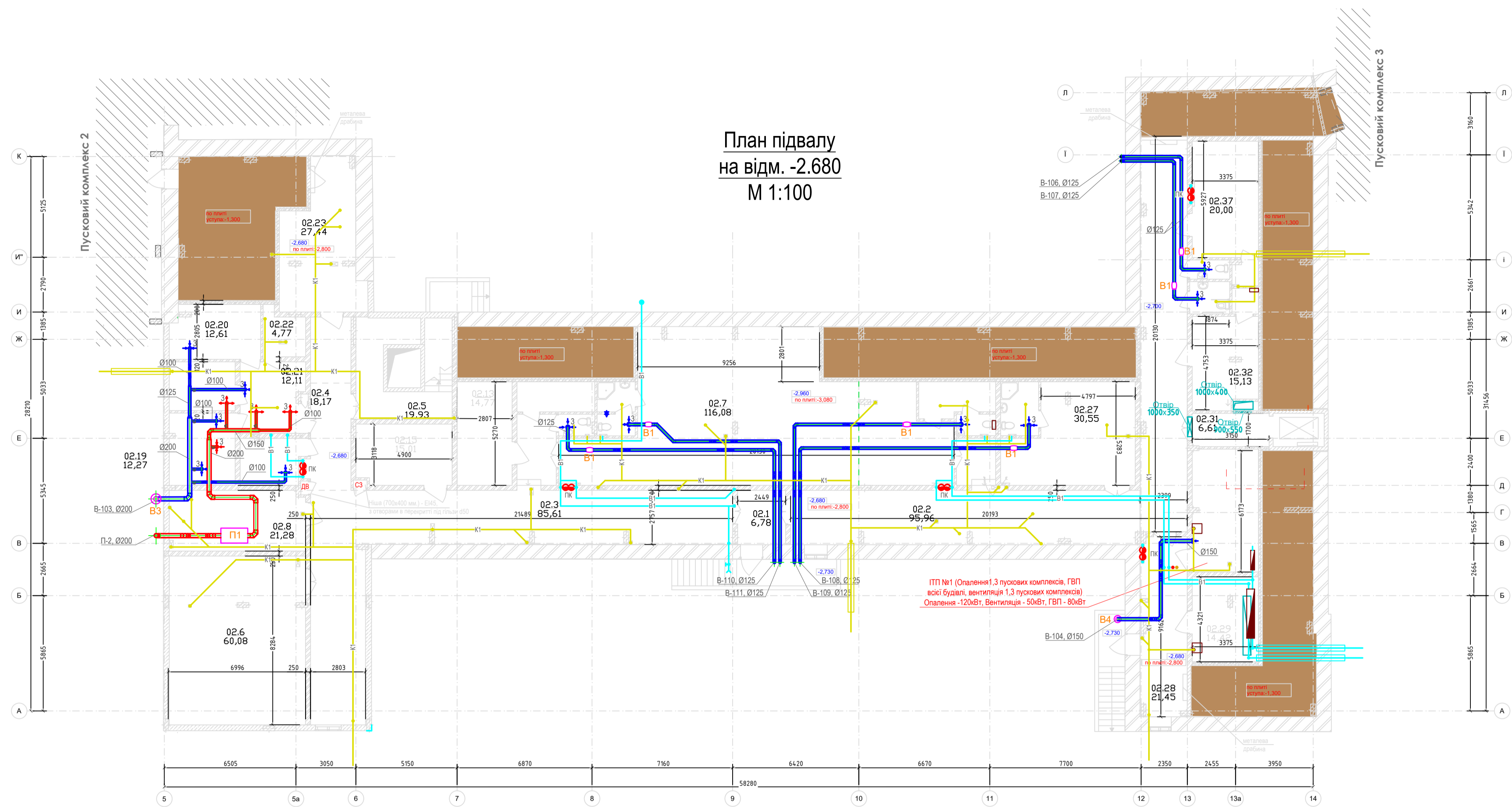
Відомість повітророзподільників

	Тип повітророзподільника	Кількість
1	Дифузор стельовий ПДК-20 (485x485, під армстронг) з адаптером h=300мм	24
2	Дифузор стельовий ПДК-14 (350x350+ панель) з адаптером h=300мм	25
3	Дифузор стельовий DVS-P (Ø125) з адаптером h=300мм	17

Примітка:

- Фанкойл каналний
 - Фанкойл касетний
 - Витяжний пристрій
 - Припливний пристрій
 - Дросель-кран ручний
 - Клапан вогнезатримуючий
 - Вентилятор каналний шумозахищений
- прив'язки і відмітки уточнити під час будівельних робіт;
- трубопроводи теплохолодостачання укласти в трубу теплову ізоляцію;

Кваліфікаційна робота бакалавра				
Капітальний ремонт систем опалення і вентиляції лікарняного корпусу №7 "КНП клінічна лікарня "Психіатрія" по вул.Кирилівській, 103 в м.Києві. Перший пусковий комплекс				
Зм.	Кіл.	Арх.	Мод.	Підпис
Розробив	Євба			
Керівник	Пасічник			
Зад.каф.	Кириченко			
Вентиляція			Стадія	Аркуш
План на +3.900			КРБ	5
			КНУБА	

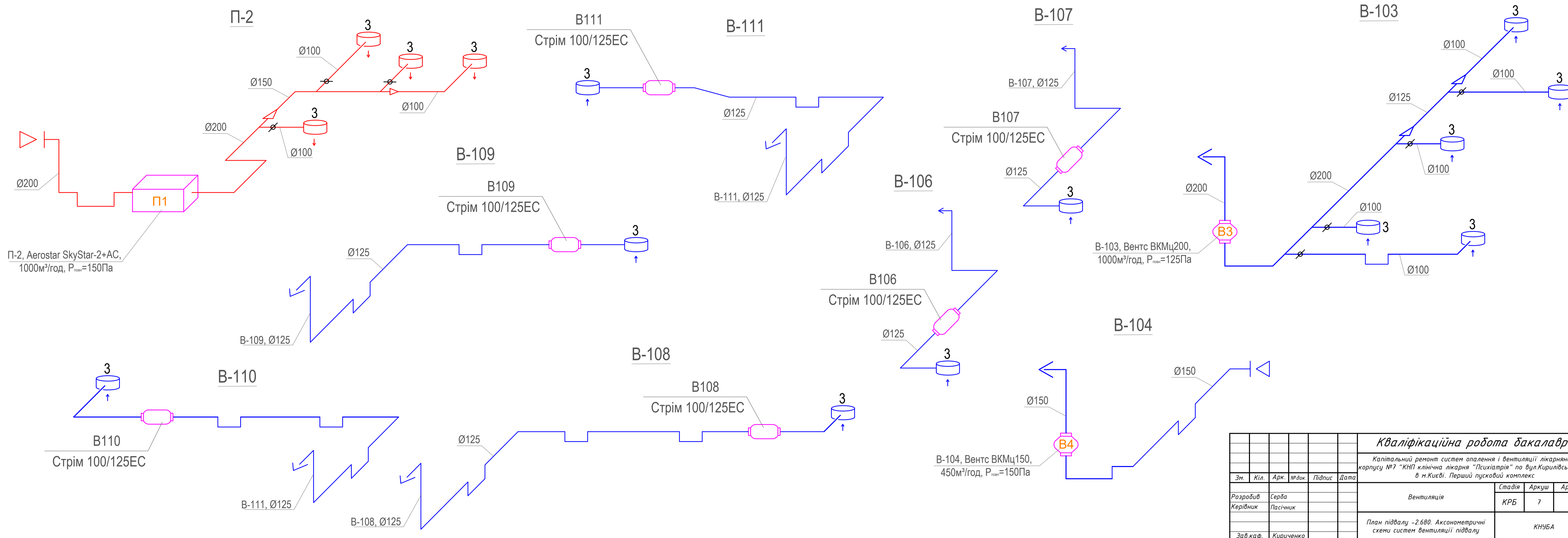


Відомість вентиляційних агрегатів

Поз.	Тип вентиляційного агрегату	Витрата повітря	Кількість, шт.
П1	Припливна установка AeroStar SkyStar-2+AC	1000	1
В 1	Вентилятор ВЕНТС Стрім 100/125 ЕС С	100	6
В 3	Вентилятор ВЕНТС ВКМц200	1000	1
В 4	Вентилятор ВЕНТС ВКМц150	400	1

Відомість повітророзподільників

	Тип повітророзподільника	Кількість
3	Дифузор стельовий DVS-P (Ø125) з адаптером h=300мм	15



Кваліфікаційна робота бакалавра				
Капітальний ремонт систем опалення і вентиляції лікарняного корпусу №7 "КНП клінічна лікарня "Психіатрія" по вул.Кирилівській, 103 в м.Києві. Перший пусковий комплекс				
Зм.	Кіл.	Арх.	Мод.	Підпис
Розробив	Єрба			
Керівник	Пасічник			
Заб.каф.	Кириченко			
Вентиляція				Стадія
				Архус
				Архусів
				КРБ
				7
План підвалу -2.680. Аксонометричні схеми систем вентиляції підвалу				КНУБА