

# КВАЛІФІКАЦІЙНА РОБОТА БАКАЛАВРА

На тему: «Багатоповерховий будинок на просідаючих ґрунтах в м. Умань»

Здобувач:

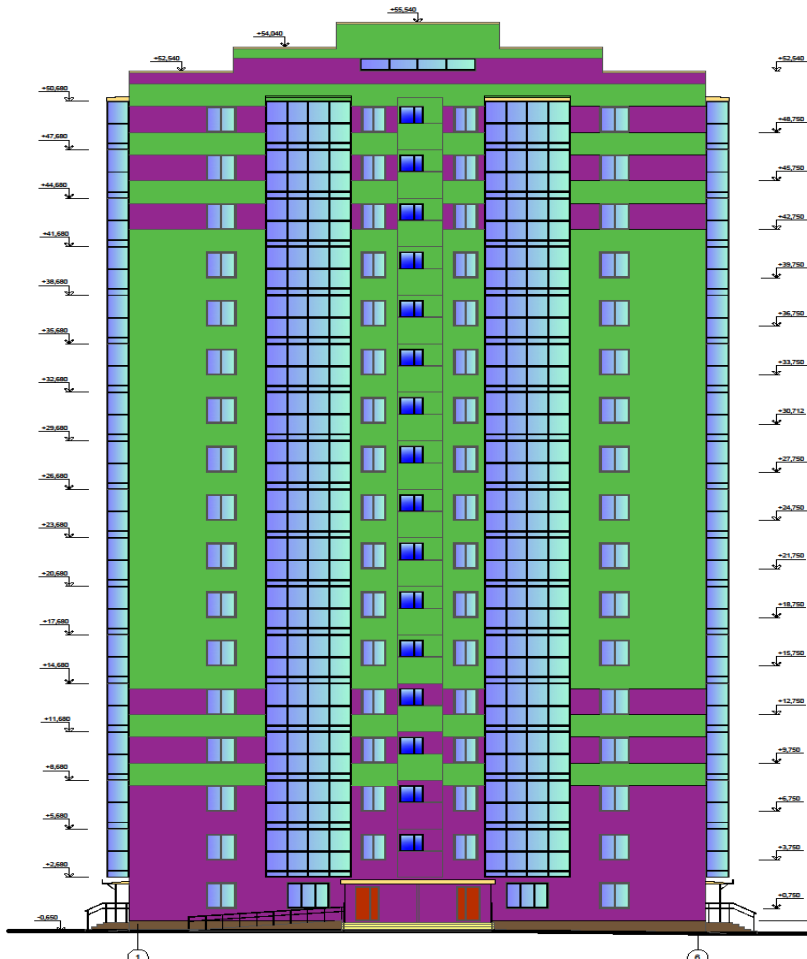
Рунчев Євгеній Євгенійович

Керівник:

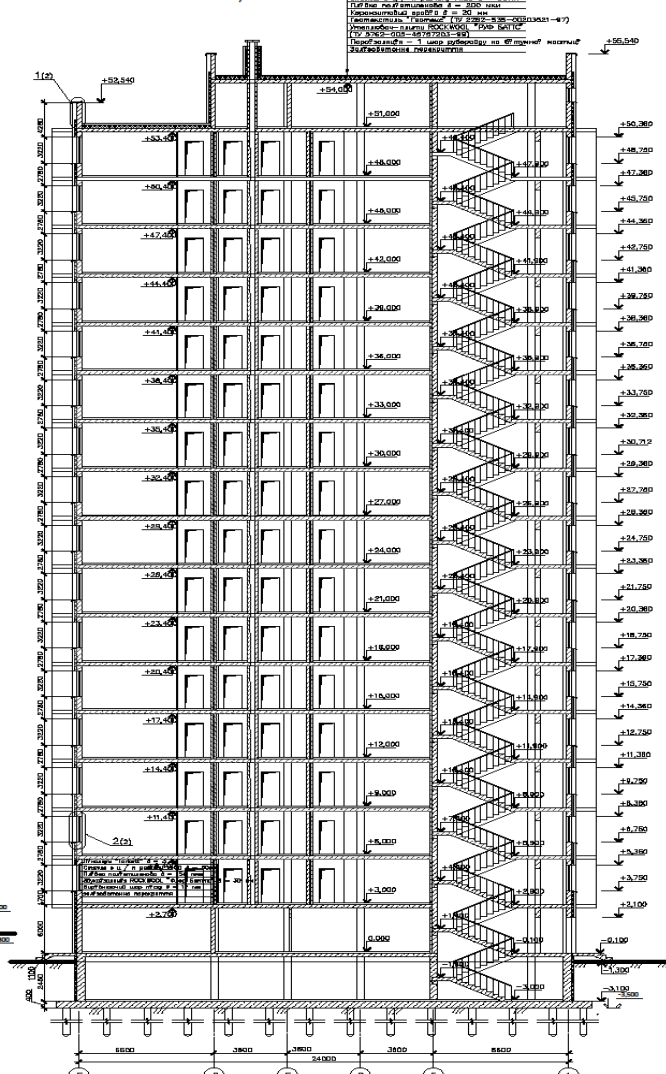
Ращенко Андрій Миколайович

Київ 2023

Фасад 1-6 М1:100

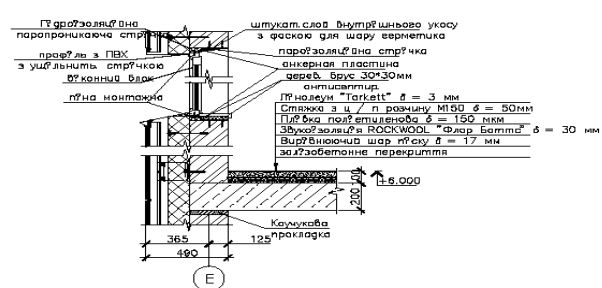
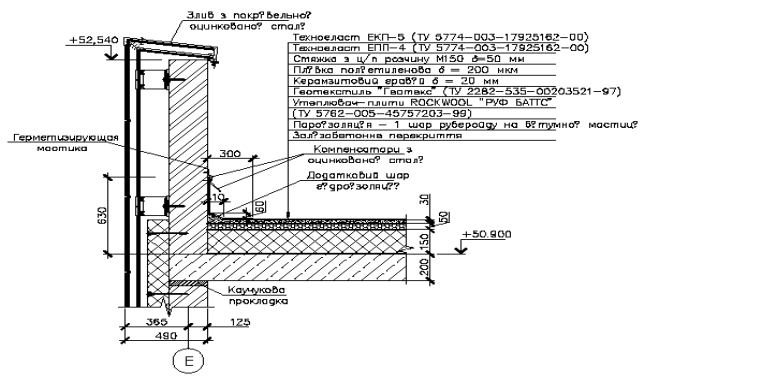
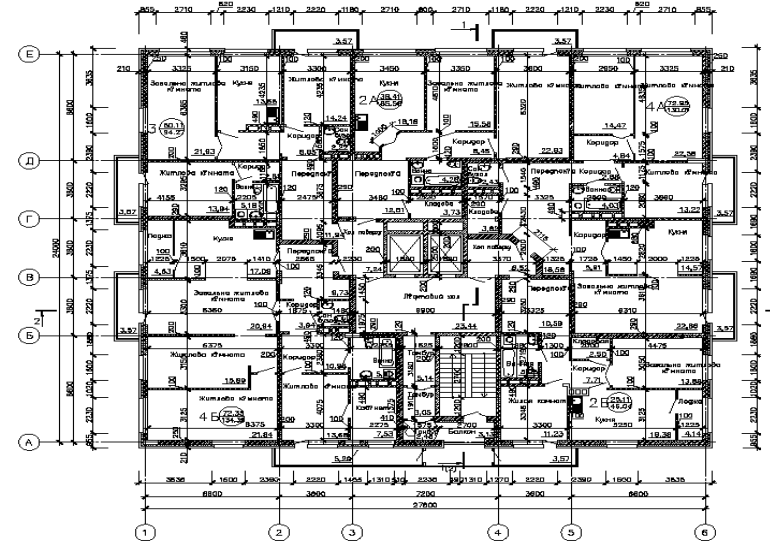


Розріз 1-1



Технологія ЕКП-5 (ТУ 9774-003-17925162-00)  
 Технологія ЕПП-1 (ТУ 9774-003-17925162-00)  
 Сталка з ц/п розчину М150  $\phi = 50$  мм  
 Плівка поліетиленова  $\delta = 200$  мм  
 Керамзитова вата  $\delta = 150$  мм  
 Утеплювач-плити ROCKWOOL "Флар Баттс" (ТУ 5762-005-46757203-99)  
 Парозахисний шар "Флар Баттс"  $\delta = 17$  мм  
 Залізобетонна перекриття

План типового поверху на відм. +3.000...+4.000 М1:100



Експлікація будівель та споруд

Номер на плані	Найменування	Координати квадратної сітки
1	Багатопверховий житловий будинок	0А 0Б
2	Трансформаторна підстанція	А1 0Б
3	Підземна парковка	Б1, 0А, Б1, А1

Відомість площадок

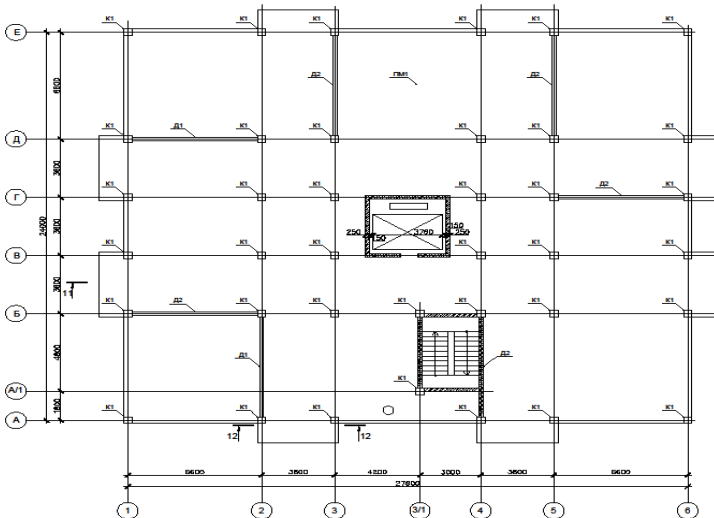
Поз.	Найменування	Кіл.	Площа покриття, м2	Примітки
Д	Площадка для дітей	1	338,3	
Ф	Площадка для заняття фізкультурою	1	539,6	
М	Площадка для мусорних контейнерів	1	7,8	
А/М	Площадка для автомобілів	1	216,16	

Кваліфікаційна робота бакалавра

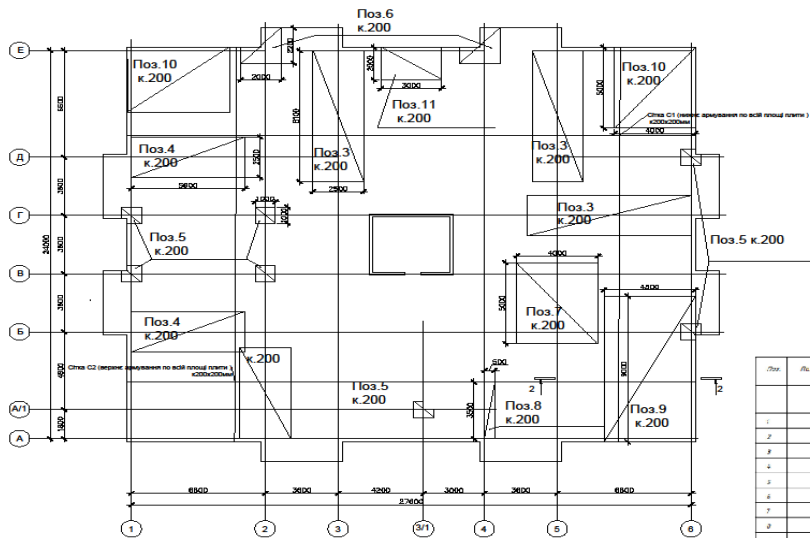
Багатопверховий будинок на просідючих ґрунтах в м. Умань

Зм.	Док.	Відом.	Підпис	Дата	Стадія	Архус	Архусів
Консультант	Веніслав Руніве С.С.	Гореленко О.О.			Архитектурно-планувальні рішення	ДП	1 6
Керівник	Ращенко А.М.				Фасад, розріз 1-1, план типового поверху, вузол 1/2, вузол 2/2		
Зав. кафедр.	Торощко В.С.						КНУБА кафедра геотехніки

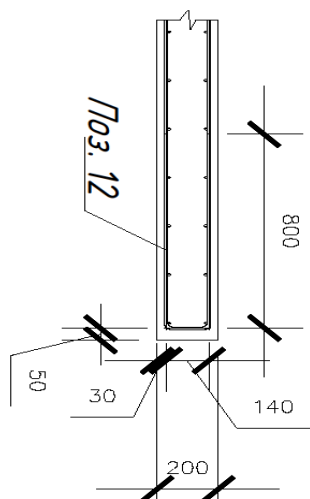
План перекриття пілового поверху М1:100



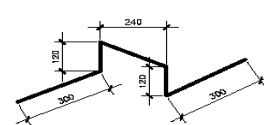
План армування монолітної плити перекриття М1:100



Типовий вузол додаткового армування опорних торців плити



Поз. 13



Список цукі на В'їздні Вибір

Поз.	Позначення	Розмір/Висота	Кількість	Вартість, грн.	Вартість, грн.
1	88x4400, ССТУ 3760-2019-1-3000	Плита перекриття (Складовий елемент)	255	9,48	2417,4
2	88x4400, ССТУ 3760-2019-1-3000	88x4400, ССТУ 3760-2019-1-3000	255	9,48	2417,4
3	88x4400, ССТУ 3760-2019-1-3000	88x4400, ССТУ 3760-2019-1-3000	72	9,48	682,56
4	88x4400, ССТУ 3760-2019-1-3000	88x4400, ССТУ 3760-2019-1-3000	86	6,70	576,20
5	88x4400, ССТУ 3760-2019-1-3000	88x4400, ССТУ 3760-2019-1-3000	77	121	9307
6	88x4400, ССТУ 3760-2019-1-3000	88x4400, ССТУ 3760-2019-1-3000	89	240	21360
7	88x4400, ССТУ 3760-2019-1-3000	88x4400, ССТУ 3760-2019-1-3000	49	400	19600
8	88x4400, ССТУ 3760-2019-1-3000	88x4400, ССТУ 3760-2019-1-3000	3	4,200	12600
9	88x4400, ССТУ 3760-2019-1-3000	88x4400, ССТУ 3760-2019-1-3000	23	19,80	4554
10	88x4400, ССТУ 3760-2019-1-3000	88x4400, ССТУ 3760-2019-1-3000	29	0,95	2755
11	88x4400, ССТУ 3760-2019-1-3000	88x4400, ССТУ 3760-2019-1-3000	11	34,4	3784
12	88x4400, ССТУ 3760-2019-1-3000	Плита перекриття (Вибірний елемент)	54	4	216

КВАЛІФІКАЦІЙНА РОБОТА БАКАЛАВРА

Базисноперевірний будинок на провідних грунтах м. м. Ужгород

Записомісний конструктор

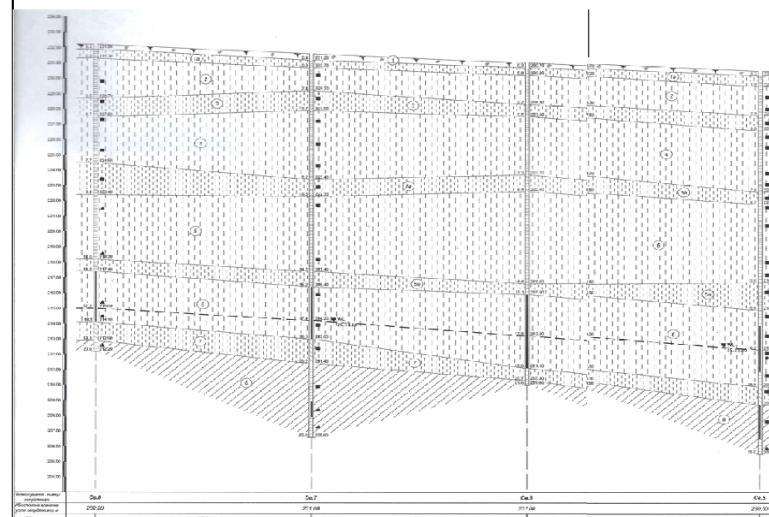
Становище: ДП, Архив, Архив

КНУБА кафедра геотехніки

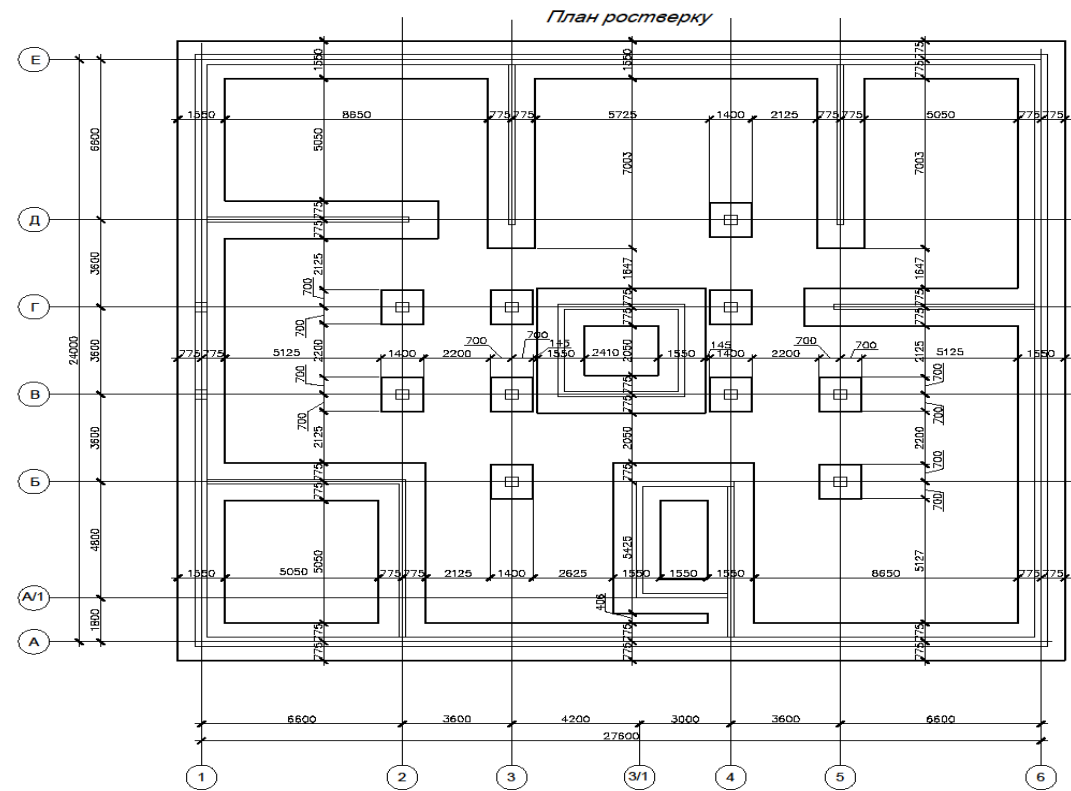
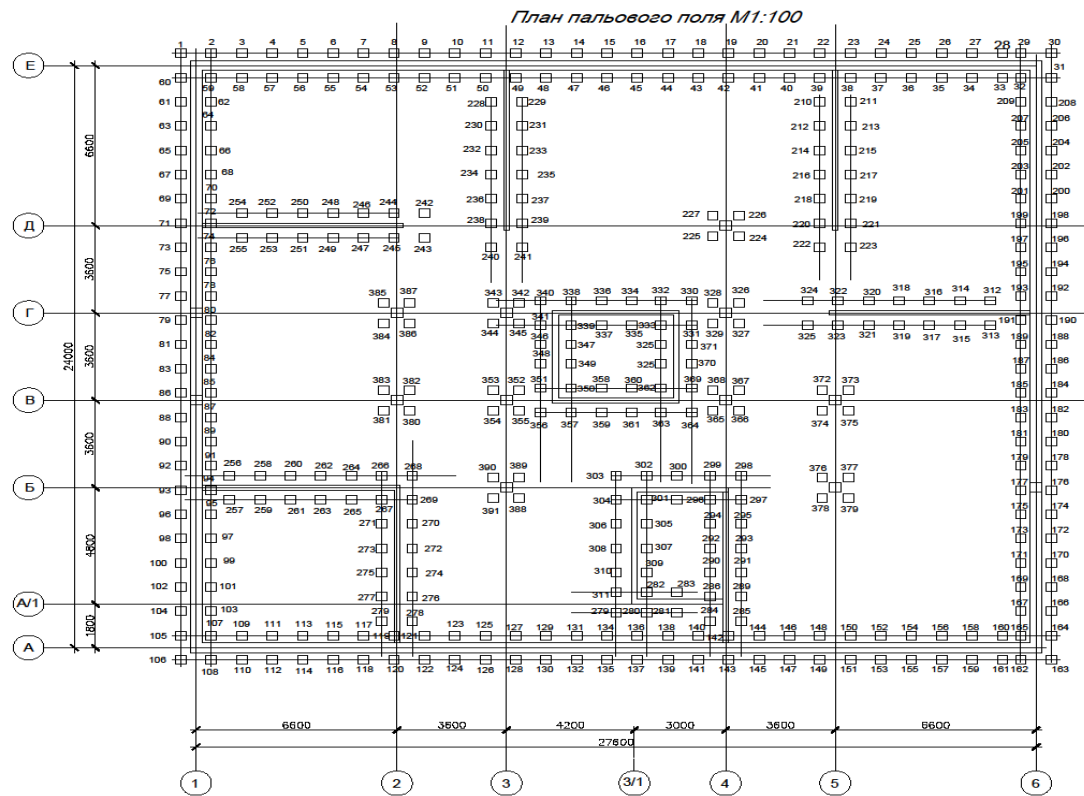
Зм.	Кільк.	Арх.	№ док.	Підпис	Дата
1	1	Ришко А.М.	09.06.23		09.06.23
2	1	Поско Е.С.	12.09.23		12.09.23

План перекриття типового поверху, план армування монолітної плити перекриття, типовий вузол додаткового армування опорних торців плити, спеціалізаційна задача

Геологічний розріз



- Умовні позначення:
- 1 - 1.1 - 1.2 - 1.3 - 1.4 - 1.5 - 1.6 - 1.7 - 1.8 - 1.9 - 2.0 - 2.1 - 2.2 - 2.3 - 2.4 - 2.5 - 2.6 - 2.7 - 2.8 - 2.9 - 3.0 - 3.1 - 3.2 - 3.3 - 3.4 - 3.5 - 3.6 - 3.7 - 3.8 - 3.9 - 4.0 - 4.1 - 4.2 - 4.3 - 4.4 - 4.5 - 4.6 - 4.7 - 4.8 - 4.9 - 5.0 - 5.1 - 5.2 - 5.3 - 5.4 - 5.5 - 5.6 - 5.7 - 5.8 - 5.9 - 6.0 - 6.1 - 6.2 - 6.3 - 6.4 - 6.5 - 6.6 - 6.7 - 6.8 - 6.9 - 7.0 - 7.1 - 7.2 - 7.3 - 7.4 - 7.5 - 7.6 - 7.7 - 7.8 - 7.9 - 8.0 - 8.1 - 8.2 - 8.3 - 8.4 - 8.5 - 8.6 - 8.7 - 8.8 - 8.9 - 9.0 - 9.1 - 9.2 - 9.3 - 9.4 - 9.5 - 9.6 - 9.7 - 9.8 - 9.9 - 10.0 - 10.1 - 10.2 - 10.3 - 10.4 - 10.5 - 10.6 - 10.7 - 10.8 - 10.9 - 11.0 - 11.1 - 11.2 - 11.3 - 11.4 - 11.5 - 11.6 - 11.7 - 11.8 - 11.9 - 12.0 - 12.1 - 12.2 - 12.3 - 12.4 - 12.5 - 12.6 - 12.7 - 12.8 - 12.9 - 13.0 - 13.1 - 13.2 - 13.3 - 13.4 - 13.5 - 13.6 - 13.7 - 13.8 - 13.9 - 14.0 - 14.1 - 14.2 - 14.3 - 14.4 - 14.5 - 14.6 - 14.7 - 14.8 - 14.9 - 15.0 - 15.1 - 15.2 - 15.3 - 15.4 - 15.5 - 15.6 - 15.7 - 15.8 - 15.9 - 16.0 - 16.1 - 16.2 - 16.3 - 16.4 - 16.5 - 16.6 - 16.7 - 16.8 - 16.9 - 17.0 - 17.1 - 17.2 - 17.3 - 17.4 - 17.5 - 17.6 - 17.7 - 17.8 - 17.9 - 18.0 - 18.1 - 18.2 - 18.3 - 18.4 - 18.5 - 18.6 - 18.7 - 18.8 - 18.9 - 19.0 - 19.1 - 19.2 - 19.3 - 19.4 - 19.5 - 19.6 - 19.7 - 19.8 - 19.9 - 20.0 - 20.1 - 20.2 - 20.3 - 20.4 - 20.5 - 20.6 - 20.7 - 20.8 - 20.9 - 21.0 - 21.1 - 21.2 - 21.3 - 21.4 - 21.5 - 21.6 - 21.7 - 21.8 - 21.9 - 22.0 - 22.1 - 22.2 - 22.3 - 22.4 - 22.5 - 22.6 - 22.7 - 22.8 - 22.9 - 23.0 - 23.1 - 23.2 - 23.3 - 23.4 - 23.5 - 23.6 - 23.7 - 23.8 - 23.9 - 24.0 - 24.1 - 24.2 - 24.3 - 24.4 - 24.5 - 24.6 - 24.7 - 24.8 - 24.9 - 25.0 - 25.1 - 25.2 - 25.3 - 25.4 - 25.5 - 25.6 - 25.7 - 25.8 - 25.9 - 26.0 - 26.1 - 26.2 - 26.3 - 26.4 - 26.5 - 26.6 - 26.7 - 26.8 - 26.9 - 27.0 - 27.1 - 27.2 - 27.3 - 27.4 - 27.5 - 27.6 - 27.7 - 27.8 - 27.9 - 28.0 - 28.1 - 28.2 - 28.3 - 28.4 - 28.5 - 28.6 - 28.7 - 28.8 - 28.9 - 29.0 - 29.1 - 29.2 - 29.3 - 29.4 - 29.5 - 29.6 - 29.7 - 29.8 - 29.9 - 30.0 - 30.1 - 30.2 - 30.3 - 30.4 - 30.5 - 30.6 - 30.7 - 30.8 - 30.9 - 31.0 - 31.1 - 31.2 - 31.3 - 31.4 - 31.5 - 31.6 - 31.7 - 31.8 - 31.9 - 32.0 - 32.1 - 32.2 - 32.3 - 32.4 - 32.5 - 32.6 - 32.7 - 32.8 - 32.9 - 33.0 - 33.1 - 33.2 - 33.3 - 33.4 - 33.5 - 33.6 - 33.7 - 33.8 - 33.9 - 34.0 - 34.1 - 34.2 - 34.3 - 34.4 - 34.5 - 34.6 - 34.7 - 34.8 - 34.9 - 35.0 - 35.1 - 35.2 - 35.3 - 35.4 - 35.5 - 35.6 - 35.7 - 35.8 - 35.9 - 36.0 - 36.1 - 36.2 - 36.3 - 36.4 - 36.5 - 36.6 - 36.7 - 36.8 - 36.9 - 37.0 - 37.1 - 37.2 - 37.3 - 37.4 - 37.5 - 37.6 - 37.7 - 37.8 - 37.9 - 38.0 - 38.1 - 38.2 - 38.3 - 38.4 - 38.5 - 38.6 - 38.7 - 38.8 - 38.9 - 39.0 - 39.1 - 39.2 - 39.3 - 39.4 - 39.5 - 39.6 - 39.7 - 39.8 - 39.9 - 40.0 - 40.1 - 40.2 - 40.3 - 40.4 - 40.5 - 40.6 - 40.7 - 40.8 - 40.9 - 41.0 - 41.1 - 41.2 - 41.3 - 41.4 - 41.5 - 41.6 - 41.7 - 41.8 - 41.9 - 42.0 - 42.1 - 42.2 - 42.3 - 42.4 - 42.5 - 42.6 - 42.7 - 42.8 - 42.9 - 43.0 - 43.1 - 43.2 - 43.3 - 43.4 - 43.5 - 43.6 - 43.7 - 43.8 - 43.9 - 44.0 - 44.1 - 44.2 - 44.3 - 44.4 - 44.5 - 44.6 - 44.7 - 44.8 - 44.9 - 45.0 - 45.1 - 45.2 - 45.3 - 45.4 - 45.5 - 45.6 - 45.7 - 45.8 - 45.9 - 46.0 - 46.1 - 46.2 - 46.3 - 46.4 - 46.5 - 46.6 - 46.7 - 46.8 - 46.9 - 47.0 - 47.1 - 47.2 - 47.3 - 47.4 - 47.5 - 47.6 - 47.7 - 47.8 - 47.9 - 48.0 - 48.1 - 48.2 - 48.3 - 48.4 - 48.5 - 48.6 - 48.7 - 48.8 - 48.9 - 49.0 - 49.1 - 49.2 - 49.3 - 49.4 - 49.5 - 49.6 - 49.7 - 49.8 - 49.9 - 50.0 - 50.1 - 50.2 - 50.3 - 50.4 - 50.5 - 50.6 - 50.7 - 50.8 - 50.9 - 51.0 - 51.1 - 51.2 - 51.3 - 51.4 - 51.5 - 51.6 - 51.7 - 51.8 - 51.9 - 52.0 - 52.1 - 52.2 - 52.3 - 52.4 - 52.5 - 52.6 - 52.7 - 52.8 - 52.9 - 53.0 - 53.1 - 53.2 - 53.3 - 53.4 - 53.5 - 53.6 - 53.7 - 53.8 - 53.9 - 54.0 - 54.1 - 54.2 - 54.3 - 54.4 - 54.5 - 54.6 - 54.7 - 54.8 - 54.9 - 55.0 - 55.1 - 55.2 - 55.3 - 55.4 - 55.5 - 55.6 - 55.7 - 55.8 - 55.9 - 56.0 - 56.1 - 56.2 - 56.3 - 56.4 - 56.5 - 56.6 - 56.7 - 56.8 - 56.9 - 57.0 - 57.1 - 57.2 - 57.3 - 57.4 - 57.5 - 57.6 - 57.7 - 57.8 - 57.9 - 58.0 - 58.1 - 58.2 - 58.3 - 58.4 - 58.5 - 58.6 - 58.7 - 58.8 - 58.9 - 59.0 - 59.1 - 59.2 - 59.3 - 59.4 - 59.5 - 59.6 - 59.7 - 59.8 - 59.9 - 60.0 - 60.1 - 60.2 - 60.3 - 60.4 - 60.5 - 60.6 - 60.7 - 60.8 - 60.9 - 61.0 - 61.1 - 61.2 - 61.3 - 61.4 - 61.5 - 61.6 - 61.7 - 61.8 - 61.9 - 62.0 - 62.1 - 62.2 - 62.3 - 62.4 - 62.5 - 62.6 - 62.7 - 62.8 - 62.9 - 63.0 - 63.1 - 63.2 - 63.3 - 63.4 - 63.5 - 63.6 - 63.7 - 63.8 - 63.9 - 64.0 - 64.1 - 64.2 - 64.3 - 64.4 - 64.5 - 64.6 - 64.7 - 64.8 - 64.9 - 65.0 - 65.1 - 65.2 - 65.3 - 65.4 - 65.5 - 65.6 - 65.7 - 65.8 - 65.9 - 66.0 - 66.1 - 66.2 - 66.3 - 66.4 - 66.5 - 66.6 - 66.7 - 66.8 - 66.9 - 67.0 - 67.1 - 67.2 - 67.3 - 67.4 - 67.5 - 67.6 - 67.7 - 67.8 - 67.9 - 68.0 - 68.1 - 68.2 - 68.3 - 68.4 - 68.5 - 68.6 - 68.7 - 68.8 - 68.9 - 69.0 - 69.1 - 69.2 - 69.3 - 69.4 - 69.5 - 69.6 - 69.7 - 69.8 - 69.9 - 70.0 - 70.1 - 70.2 - 70.3 - 70.4 - 70.5 - 70.6 - 70.7 - 70.8 - 70.9 - 71.0 - 71.1 - 71.2 - 71.3 - 71.4 - 71.5 - 71.6 - 71.7 - 71.8 - 71.9 - 72.0 - 72.1 - 72.2 - 72.3 - 72.4 - 72.5 - 72.6 - 72.7 - 72.8 - 72.9 - 73.0 - 73.1 - 73.2 - 73.3 - 73.4 - 73.5 - 73.6 - 73.7 - 73.8 - 73.9 - 74.0 - 74.1 - 74.2 - 74.3 - 74.4 - 74.5 - 74.6 - 74.7 - 74.8 - 74.9 - 75.0 - 75.1 - 75.2 - 75.3 - 75.4 - 75.5 - 75.6 - 75.7 - 75.8 - 75.9 - 76.0 - 76.1 - 76.2 - 76.3 - 76.4 - 76.5 - 76.6 - 76.7 - 76.8 - 76.9 - 77.0 - 77.1 - 77.2 - 77.3 - 77.4 - 77.5 - 77.6 - 77.7 - 77.8 - 77.9 - 78.0 - 78.1 - 78.2 - 78.3 - 78.4 - 78.5 - 78.6 - 78.7 - 78.8 - 78.9 - 79.0 - 79.1 - 79.2 - 79.3 - 79.4 - 79.5 - 79.6 - 79.7 - 79.8 - 79.9 - 80.0 - 80.1 - 80.2 - 80.3 - 80.4 - 80.5 - 80.6 - 80.7 - 80.8 - 80.9 - 81.0 - 81.1 - 81.2 - 81.3 - 81.4 - 81.5 - 81.6 - 81.7 - 81.8 - 81.9 - 82.0 - 82.1 - 82.2 - 82.3 - 82.4 - 82.5 - 82.6 - 82.7 - 82.8 - 82.9 - 83.0 - 83.1 - 83.2 - 83.3 - 83.4 - 83.5 - 83.6 - 83.7 - 83.8 - 83.9 - 84.0 - 84.1 - 84.2 - 84.3 - 84.4 - 84.5 - 84.6 - 84.7 - 84.8 - 84.9 - 85.0 - 85.1 - 85.2 - 85.3 - 85.4 - 85.5 - 85.6 - 85.7 - 85.8 - 85.9 - 86.0 - 86.1 - 86.2 - 86.3 - 86.4 - 86.5 - 86.6 - 86.7 - 86.8 - 86.9 - 87.0 - 87.1 - 87.2 - 87.3 - 87.4 - 87.5 - 87.6 - 87.7 - 87.8 - 87.9 - 88.0 - 88.1 - 88.2 - 88.3 - 88.4 - 88.5 - 88.6 - 88.7 - 88.8 - 88.9 - 89.0 - 89.1 - 89.2 - 89.3 - 89.4 - 89.5 - 89.6 - 89.7 - 89.8 - 89.9 - 90.0 - 90.1 - 90.2 - 90.3 - 90.4 - 90.5 - 90.6 - 90.7 - 90.8 - 90.9 - 91.0 - 91.1 - 91.2 - 91.3 - 91.4 - 91.5 - 91.6 - 91.7 - 91.8 - 91.9 - 92.0 - 92.1 - 92.2 - 92.3 - 92.4 - 92.5 - 92.6 - 92.7 - 92.8 - 92.9 - 93.0 - 93.1 - 93.2 - 93.3 - 93.4 - 93.5 - 93.6 - 93.7 - 93.8 - 93.9 - 94.0 - 94.1 - 94.2 - 94.3 - 94.4 - 94.5 - 94.6 - 94.7 - 94.8 - 94.9 - 95.0 - 95.1 - 95.2 - 95.3 - 95.4 - 95.5 - 95.6 - 95.7 - 95.8 - 95.9 - 96.0 - 96.1 - 96.2 - 96.3 - 96.4 - 96.5 - 96.6 - 96.7 - 96.8 - 96.9 - 97.0 - 97.1 - 97.2 - 97.3 - 97.4 - 97.5 - 97.6 - 97.7 - 97.8 - 97.9 - 98.0 - 98.1 - 98.2 - 98.3 - 98.4 - 98.5 - 98.6 - 98.7 - 98.8 - 98.9 - 99.0 - 99.1 - 99.2 - 99.3 - 99.4 - 99.5 - 99.6 - 99.7 - 99.8 - 99.9 - 100.0 - 100.1 - 100.2 - 100.3 - 100.4 - 100.5 - 100.6 - 100.7 - 100.8 - 100.9 - 101.0 - 101.1 - 101.2 - 101.3 - 101.4 - 101.5 - 101.6 - 101.7 - 101.8 - 101.9 - 102.0 - 102.1 - 102.2 - 102.3 - 102.4 - 102.5 - 102.6 - 102.7 - 102.8 - 102.9 - 103.0 - 103.1 - 103.2 - 103.3 - 103.4 - 103.5 - 103.6 - 103.7 - 103.8 - 103.9 - 104.0 - 104.1 - 104.2 - 104.3 - 104.4 - 104.5 - 104.6 - 104.7 - 104.8 - 104.9 - 105.0 - 105.1 - 105.2 - 105.3 - 105.4 - 105.5 - 105.6 - 105.7 - 105.8 - 105.9 - 106.0 - 106.1 - 106.2 - 106.3 - 106.4 - 106.5 - 106.6 - 106.7 - 106.8 - 106.9 - 107.0 - 107.1 - 107.2 - 107.3 - 107.4 - 107.5 - 107.6 - 107.7 - 107.8 - 107.9 - 108.0 - 108.1 - 108.2 - 108.3 - 108.4 - 108.5 - 108.6 - 108.7 - 108.8 - 108.9 - 109.0 - 109.1 - 109.2 - 109.3 - 109.4 - 109.5 - 109.6 - 109.7 - 109.8 - 109.9 - 110.0 - 110.1 - 110.2 - 110.3 - 110.4 - 110.5 - 110.6 - 110.7 - 110.8 - 110.9 - 111.0 - 111.1 - 111.2 - 111.3 - 111.4 - 111.5 - 111.6 - 111.7 - 111.8 - 111.9 - 112.0 - 112.1 - 112.2 - 112.3 - 112.4 - 112.5 - 112.6 - 112.7 - 112.8 - 112.9 - 113.0 - 113.1 - 113.2 - 113.3 - 113.4 - 113.5 - 113.6 - 113.7 - 113.8 - 113.9 - 114.0 - 114.1 - 114.2 - 114.3 - 114.4 - 114.5 - 114.6 - 114.7 - 114.8 - 114.9 - 115.0 - 115.1 - 115.2 - 115.3 - 115.4 - 115.5 - 115.6 - 115.7 - 115.8 - 115.9 - 116.0 - 116.1 - 116.2 - 116.3 - 116.4 - 116.5 - 116.6 - 116.7 - 116.8 - 116.9 - 117.0 - 117.1 - 117.2 - 117.3 - 117.4 - 117.5 - 117.6 - 117.7 - 117.8 - 117.9 - 118.0 - 118.1 - 118.2 - 118.3 - 118.4 - 118.5 - 118.6 - 118.7 - 118.8 - 118.9 - 119.0 - 119.1 - 119.2 - 119.3 - 119.4 - 119.5 - 119.6 - 119.7 - 119.8 - 119.9 - 120.0 - 120.1 - 120.2 - 120.3 - 120.4 - 120.5 - 120.6 - 120.7 - 120.8 - 120.9 - 121.0 - 121.1 - 121.2 - 121.3 - 121.4 - 121.5 - 121.6 - 121.7 - 121.8 - 121.9 - 122.0 - 122.1 - 122.2 - 122.3 - 122.4 - 122.5 - 122.6 - 122.7 - 122.8 - 122.9 - 123.0 - 123.1 - 123.2 - 123.3 - 123.4 - 123.5 - 123.6 - 123.7 - 123.8 - 123.9 - 124.0 - 124.1 - 124.2 - 124.3 - 124.4 - 124.5 - 124.6 - 124.7 - 124.8 - 124.9 - 125.0 - 125.1 - 125.2 - 125.3 - 125.4 - 125.5 - 125.6 - 125.7 - 125.8 - 125.9 - 126.0 - 126.1 - 126.2 - 126.3 - 126.4 - 126.5 - 126.6 - 126.7 - 126.8 - 126.9 - 127.0 - 127.1 - 127.2 - 127.3 - 127.4 - 127.5 - 127.6 - 127.7 - 127.8 - 127.9 - 128.0 - 128.1 - 128.2 - 128.3 - 128.4 - 128.5 - 128.6 - 128.7 - 128.8 - 128.9 - 129.0 - 129.1 - 129.2 - 129.3 - 129.4 - 129.5 - 129.6 - 129.7 - 129.8 - 129.9 - 130.0 - 130.1 - 130.2 - 130.3 - 130.4 - 130.5 - 130.6 - 130.7 - 130.8 - 130.9 - 131.0 - 131.1 - 131.2 - 131.3 - 131.4 - 131.5 - 131.6 - 131.7 - 131.8 - 131.9 - 132.0 - 132.1 - 132.2 - 132.3 - 132.4 - 132.5 - 132.6 - 132.7 - 132.8 - 132.9 - 133.0 - 133.1 - 133.2 - 133.3 - 133.4 - 133.5 - 133.6 - 133.7 - 133.8 - 133.9 - 134.0 - 134.1 - 134.2 - 134.3 - 134.4 - 134.5 - 134.6 - 134.7 - 134.8 - 134.9 - 135.0 - 135.1 - 135.2 - 135.3 - 135.4 - 135.5 - 135.6 - 135.7 - 135.8 - 135.9 - 136.0 - 136.1 - 136.2 - 136.3 - 136.4 - 136.5 - 136.6 - 136.7 - 136.8 - 136.9 - 137.0 - 137.1 - 137.2 - 137.3 - 137.4 - 137.5 - 137.6 - 137.7 - 137.8 - 137.9 - 138.0 - 138.1 - 138.2 - 138.3 - 138.4 - 138.5 - 138.6 - 138.7 - 138.8 - 138.9 - 139.0 - 139.1 - 139.2 - 139.3 - 139.4 - 139.5 - 139.6 - 139.7 - 139.8 - 139.9 - 140.0 - 140.1 - 140.2 - 140.3 - 140.4 - 140.5 - 140.6 - 140.7 - 140.8 - 140.9 - 141.0 - 141.1 - 141.2 - 141.3 - 141.4 - 141.5 - 141.6 - 141.7 - 141.8 - 141.9 - 142.0 - 142.1 - 142.2 - 142.3 - 142.4 - 142.5 - 142.6 - 142.7 - 142.8 - 142.9 - 143.0 - 143.1 - 143.2 - 143.3 - 143.4 - 143.5 - 143.6 - 143.7 - 143.8 - 143.9 - 144.0 - 144.1 - 144.2 - 144.3 - 144.4 - 144.5 - 144.6 - 144.7 - 144.8 - 144.9 - 145.0 - 145.1 - 145.2 - 145.3 - 145.4 - 145.5 - 145.6 - 145.7 - 145.8 - 145.9 - 146.0 - 146.1 - 146.2 - 146.3 - 146.4 - 146.5 - 146.6 - 146.7 - 146.8 - 146.9 - 147.0 - 147.1 - 147.2 - 147.3 - 147.4 - 147.5 - 147.6 - 147.7 - 147.8 - 147.9 - 148.0 - 148.1 - 148.2 - 148.3 - 148.4 - 148.5 - 148.6 - 148.7 - 148.8 - 148.9 - 149.0 - 149.1 - 149.2 - 149.3 - 149.4 - 149.5 - 149.6 - 149.7 - 149.8 - 149.9 - 150.0 - 150.1 - 150.2 - 150.3 - 150.4 - 150.5 - 150.6 - 150.7 - 150.8 - 150.9 - 151.0 - 151.1 - 151.2 - 151.3 - 151.4 - 151.5 - 151.6 - 151.7 - 151.8 - 151.9 - 152.0 - 152.1 - 152.2 - 152.3 - 152.4 - 152.5 - 152.6 - 152.7 - 152.8 - 152.9 - 1



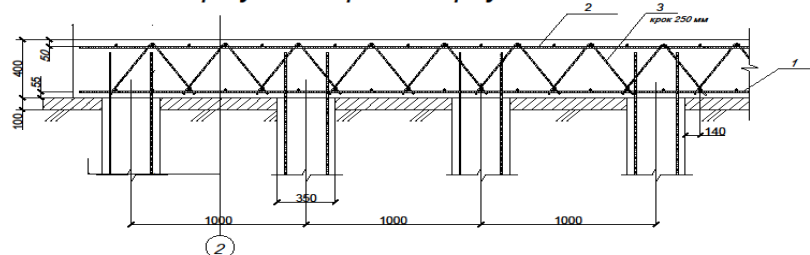
**Специфікація паль**

Поз.	Позначення	Найменування	Кіл.	Об'єм бетону, м3	Маса палі, т
		<b>Палі бурінекційні</b>			
1-391	ГОСТ 19804.1-79	С.13.35-8	391	1,09	2,73

**Специфікація арматурних виробів розтерку**

Поз. дет.	Найменування	Кіл.	Маса 1 дет., кг	Маса виробу, кг
1	Ø16A400С, ДСТУ 3760-06, l=3500	424	5,52	2973,26
2	Ø12A400С, ДСТУ 3760-06, l=3500	424	1,39	
3	Ø10A400С, ДСТУ 3760-06, l=1020	668	0,65	

**Схема армування розтерку**



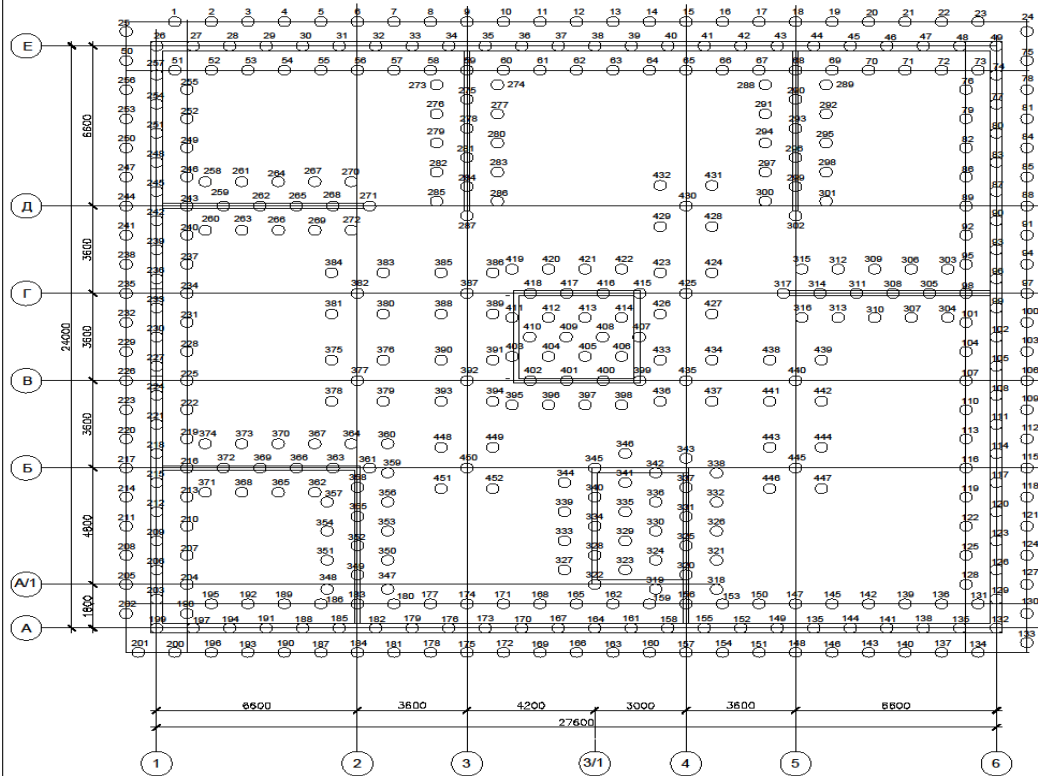
**Примітка:**

Перед масовим влаштуванням паль виконуємо перевірку несучої здатності паль №1,27,126 статичними здавлюючими навантаженнями із попереднім замочуванням лесових ґрунтів по бічній поверхні палі №1,126.

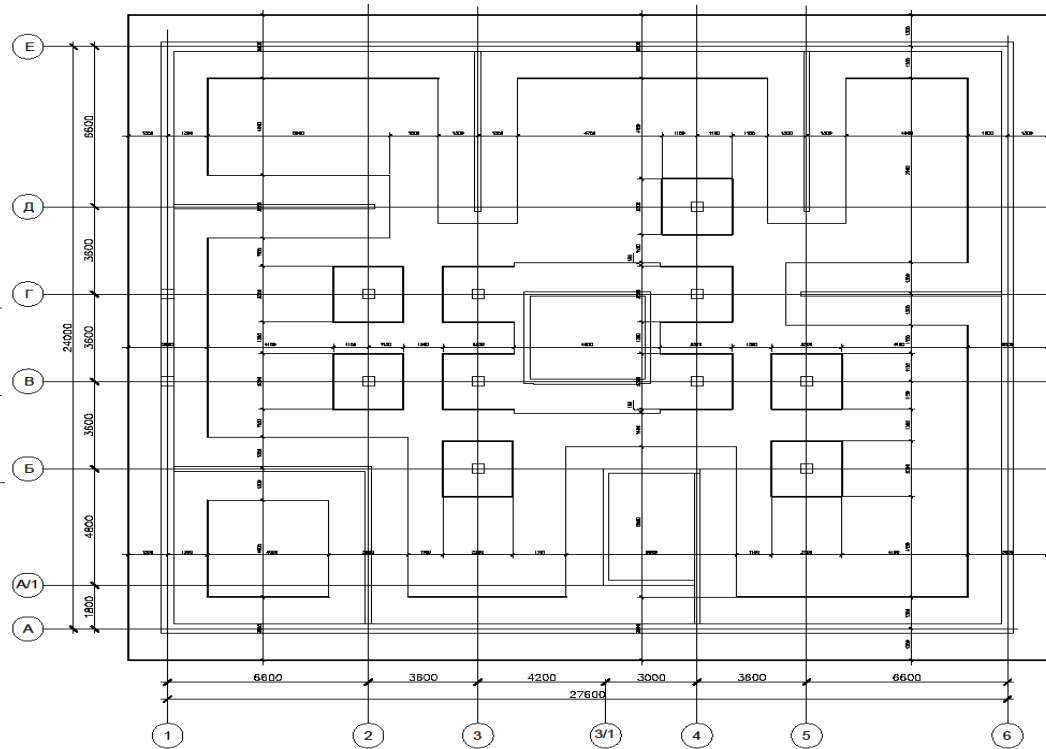
Бетонна підготовка влаштовується під всю площину розтерка з виступами за межі розтерка на 0,2 м для можливості влаштування опалубки. Арматуру перед укладанням в каркаси обробити антикорозійними розчинами. Бетон на час тужавіння та протягом наступних 14 діб захистити від впливу кліматичних умов - перегріву в жарку суху погоду (за рахунок укриття вологими солом'яними матами); в холодний період року - утеплити такими ж матами без зволоження.

Кваліфікаційна робота бакалавра				
Багатоповерховий будинок на просідаючих ґрунтах в м. Умань				
Зав. Діп.	Діп.	Інженер	Підпис	Дата
Консультант	Радченко С.С.			
Керівник	Радченко А.М.			
Зав. катедри	Носенко В.С.			
Основи і фундаменти				Студент
План пальового поля, план розтерку, схема армування розтерку				Діп.
				3
				6
				ІНУБА кафедра геотехніки

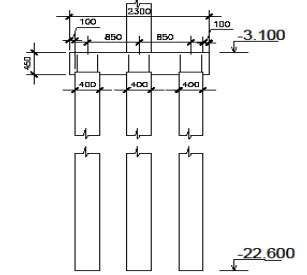
План пального поля



План ростверку



Палі під колону

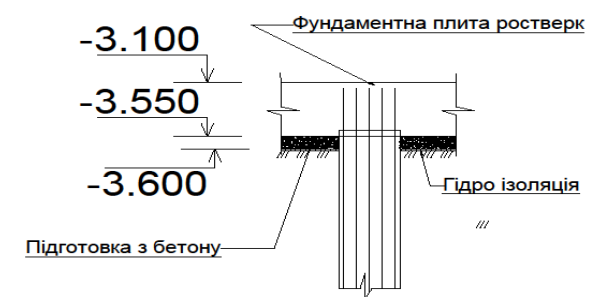


**Примітки:**

- До початку влаштування палей необхідно виконати розпланування координаційних осей будинку з надійним їх закріпленням на майданчику.
- Палі виконати за технологією влаштування бурін'єкційних палей з напірним бетонуванням через пустотілий шнек. Пальново-бурове обладнання повинно бути оснащено датчиками контролю технологічних параметрів влаштування палей (тиску бетонної суміші в бетоноводі, швидкості підйому шнека, витрати бетонної суміші по довжині палей і т.д.). Основою палей за даними інженерно-геологічних вшуквань будуть служити (ІГЕ-8).
- Розрахункове навантаження на одну палю Ø620 мм прийнято N=2858,6 кН.
- Кінці хомутиків (поз. 30) з'єднати зварюванням внапусток з довжиною шва не менше 80 мм.
- Фіксатори захисного шару бетону приварювати до поздовжніх стержнів строго один над одним по

- довжині каркасу.
- Бетонування палей виконати бетоном класу С 20/25 на дрібному щебені фракції 5...10 мм.
- Армування палей виконати шляхом примусового занурення арматурного каркасу у свіжекладену бетонну суміш.
- Формування голови палей виконувати в інвентарній опалубці (з двох половинок труби). При влаштуванні палей з поверхні ґрунту, що перевищує проектну позначку голови палей, допускається формування голови палей в ґрунті. Верхню частину бетонної суміші, перемішану з домішками ґрунту підняти шнеком вище проектної позначки голови палей та видалити.
- Після польових випробувань кількість і розташування палей підлягають корегуванню.

**Вузол сполучення палей з плитою**



				Кваліфікаційна робота бакалавра		
				Багатоповерховий будинок на просідаючих ґрунтах		
				в м. Умань		
Зм.	Дис.	№ Дізн.	Підпис	Дата	Стадія	Архив
Висновок	Результат	Розробка С.С.			ДІП	4
Консультації	Розробка А.М.				Архив	6
Керівник	Розробка А.М.				КНУБА кафедра геотехніки	
Зав. кафедрою	Носово В.С.				План пального поля, план ростверку, палі під колону, вузол сполучення палей з плитою	





Дякую за увагу!