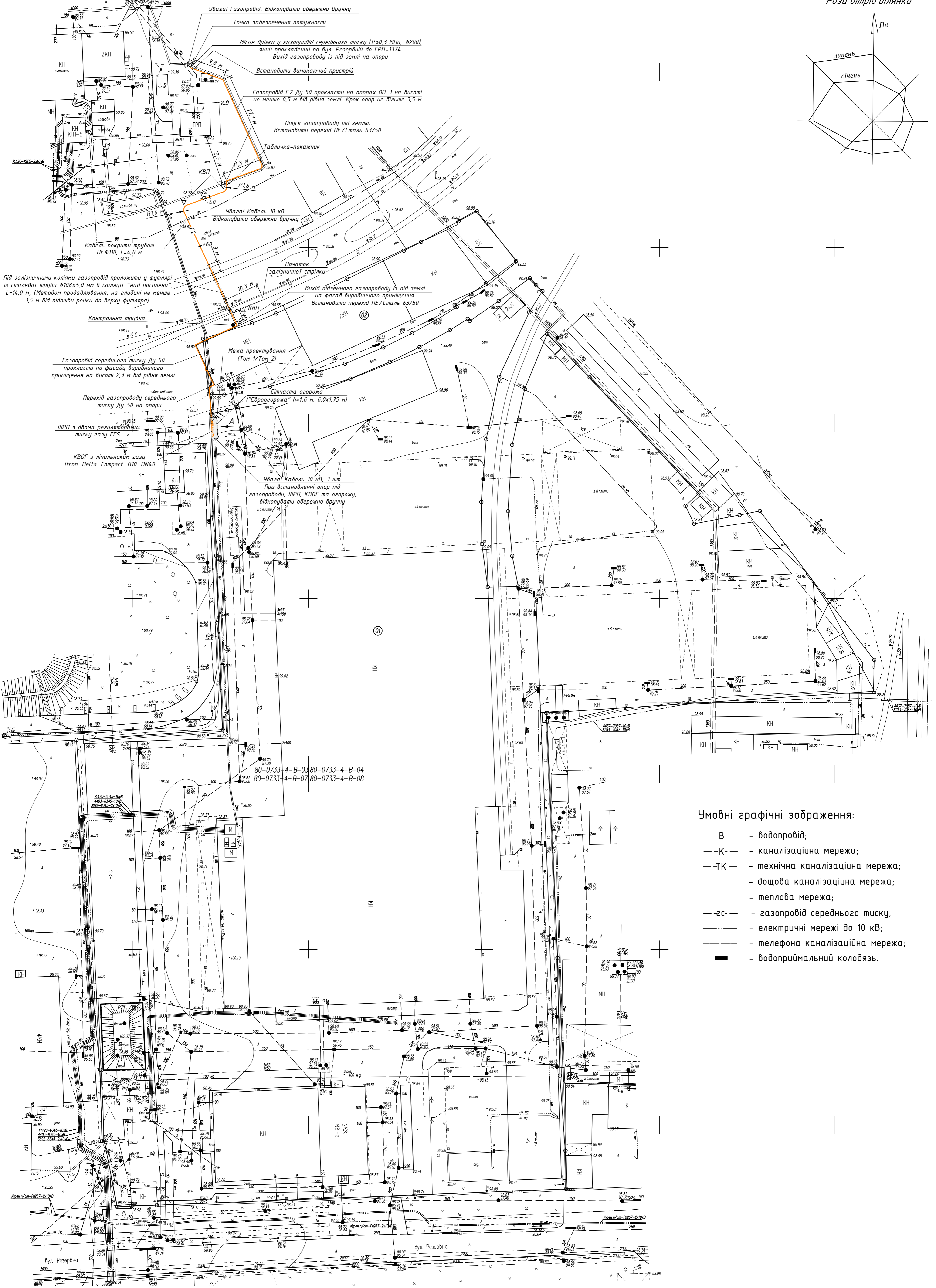
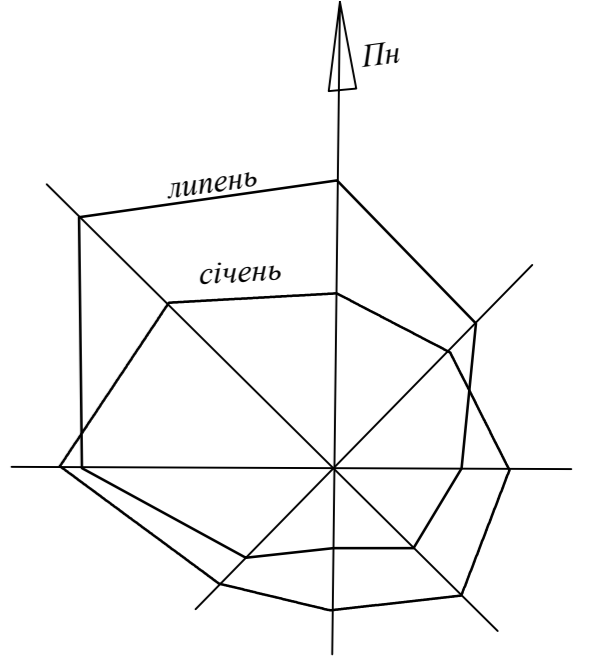


Генплан
М 1:500

Роза вітрів ділянки



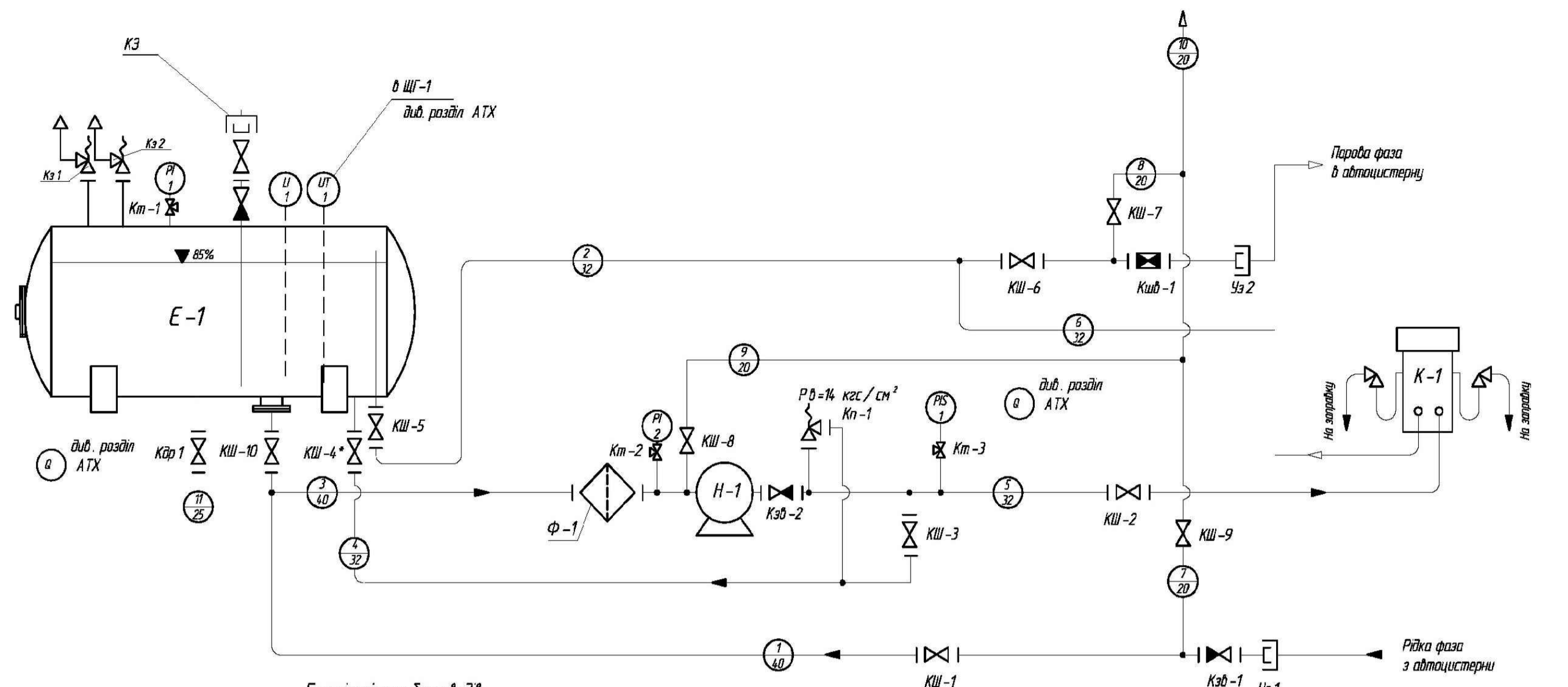
Чумні графічні зображення:

- В— - водопровід;
- К— - каналізаційна мережа;
- ТК— - технічна каналізаційна мережа;
- Д— - дощова каналізаційна мережа;
- Т— - теплова мережа;
- Г— - газопровід середнього тиску;
- Е— - електричні мережі до 10 кВ;
- ТФ— - телефона каналізаційна мережа;
- - водоприймальний колодязь.

Лист № 1
Дата
Лист № 1

КВАЛІФІКАЦІЙНА РОБОТА МАГІСТРА

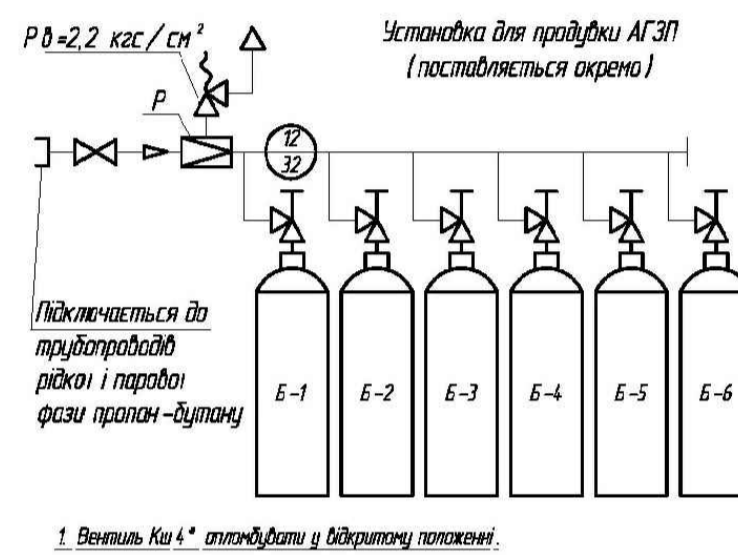
Зм.	Лист	Прізвище	Підпис	Дата	Літера	Маса	Масштаб
Розробила		Терещенко			КР		
Керівник		Галаздін					
Консульт.		Кириченко					
Зав. кафедр					Лист	Листів	
Генплан					КНУБА		зТВм-23



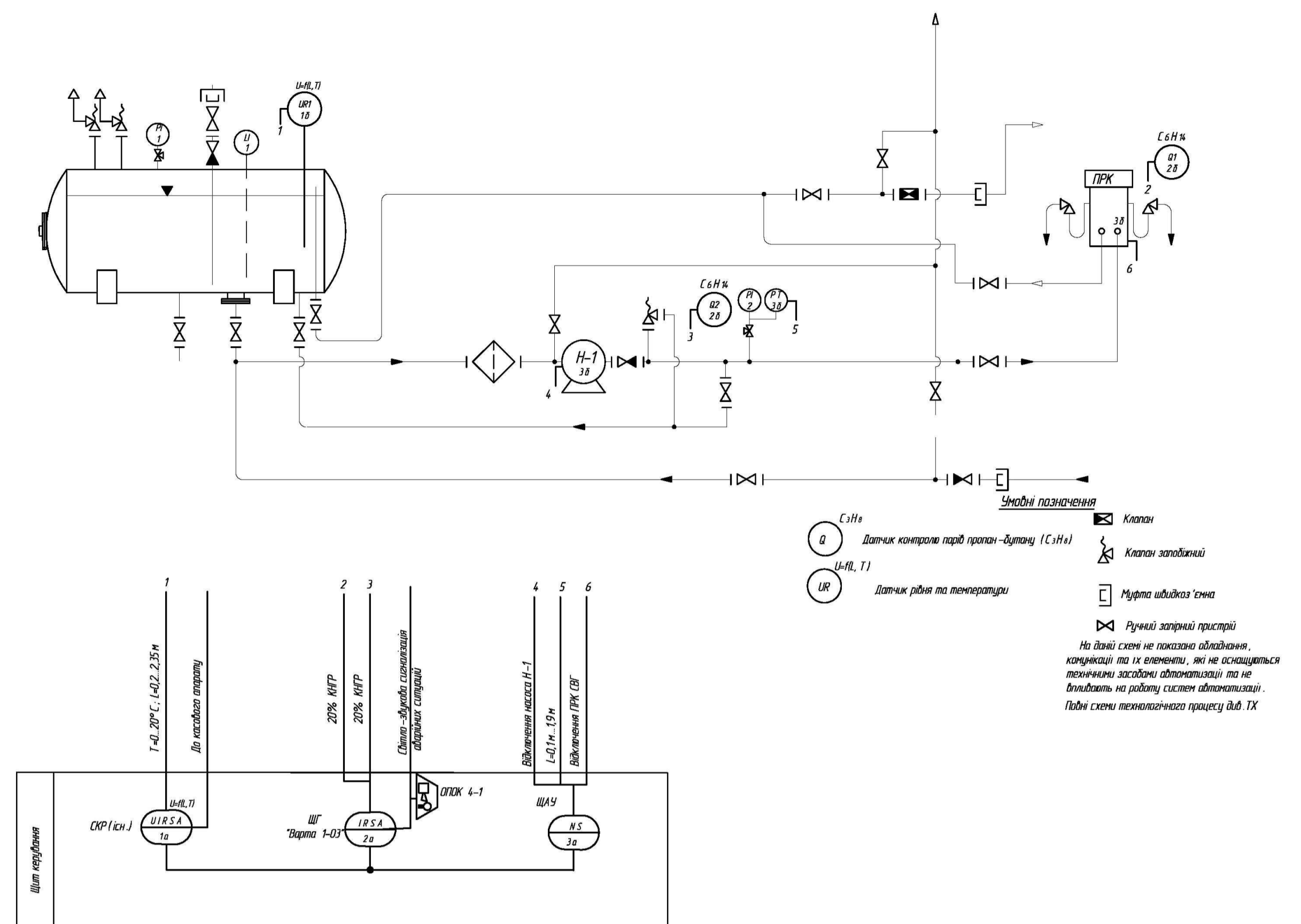
Експлікація трубопроводів

№ лінії	Найменування	Ду мм	Рррб кгс/см ²	Тррб °С	Класифікація пр-від за СН 527-80	
					Група	Категорія
1	Рівня фаза СВГ з абляцістерну на насос Н-1	40	до 16	до 45	Бб	ІІ
2	Перова фаза СВГ в абляцістерну від стінки Е-1	32	до 16	до 45	Бб	ІІ
3	Рівня фаза СВГ з стінки Е-1 на насос Н1	40	до 16	до 45	Бб	ІІ
4	Рівня фаза СВГ від насоса Н-1 на стінку Е-1	32	до 16	до 45	Бб	ІІ
5	Рівня фаза СВГ від насоса Н-1 на клапану К1	32	до 16	до 45	Бб	ІІ
6	Перова фаза СВГ від клапану К-1 в стінку Е-1	32	до 16	до 45	Бб	ІІ
7	Зв'язка парової фази СВГ з лінії 1	20	до 16	до 45	Бб	ІІ
8	Зв'язка парової фази СВГ з лінії 2	20	до 16	до 45	Бб	ІІ
9	Зв'язка парової фази СВГ з лінії 3	20	до 16	до 45	Бб	ІІ
10	Свічка палива	20	до 16	до 45	Бб	ІІ
11	Дренаж з стінки Е-1	25	до 16	до 45	Бб	ІІ
12	Продувач ліній системи	32	до 150	до 50		

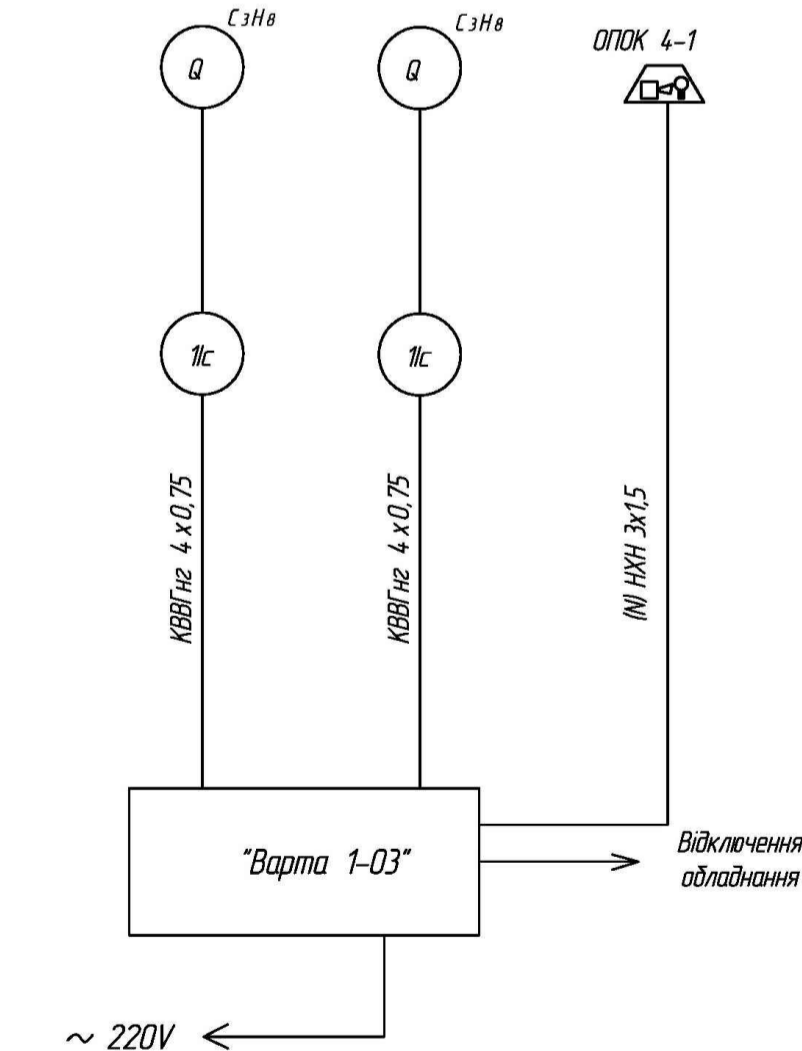
Прилади за місцем			
Позиція	Найменування	Шкала	Місце сигналізації
Р1.12	Манометр	0-25 кгс/см ²	
Р15.1	Манометр		2,8 кгс/см ²
ВК1	електронний	0-25 кгс/см ²	16 кгс/см ²
УТ 1	Цилиндричний рівень	5-85 %	5 % 85 %
Л1.1	Рівень механічний	5-85 %	
Q	Датчик вологовмістості	д.р. разд. АТХ	



1. Вентиль Кш-1* опломбувати у відкритому положенні.

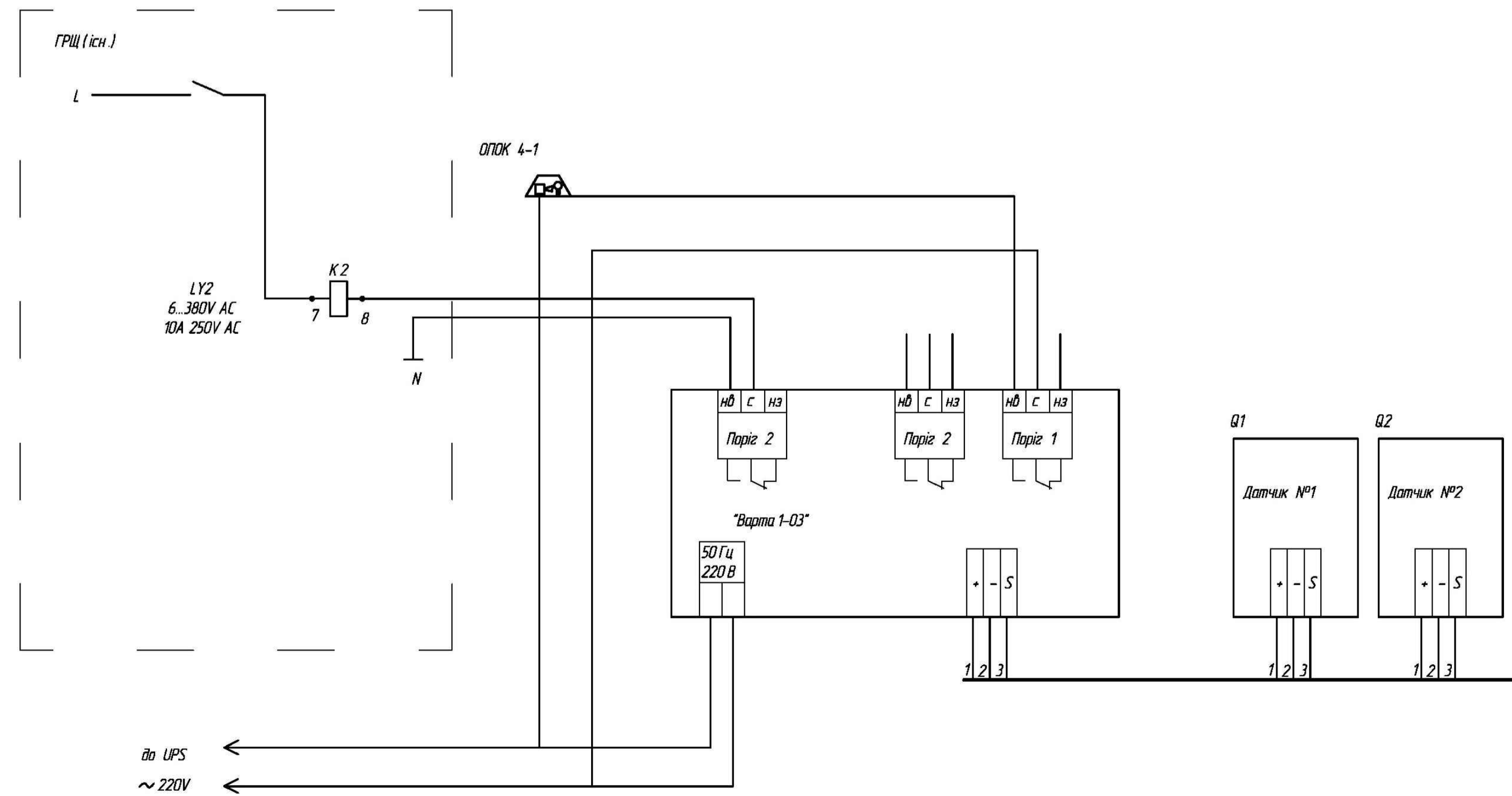


Найменування параметру	Пропан-бутан		Світло-звукова сигналізація
	ПРК СВГ	АГЗП	
Місце встановлення пристрою	ПРК СВГ	АГЗП	Будівля АЗК
Позиція	2 б	2 б	
Позначення на плані	Q1	Q2	OPOK 4-1



Умовні позначення

- СЗНв Датчик контролю парів пропан-бутану (СЗНв)
- Q Датчик рівня та температури
- Кш Кшан загонданий
- OPOK Ручний запірний пристрій
- Світло-звуковий пристрій

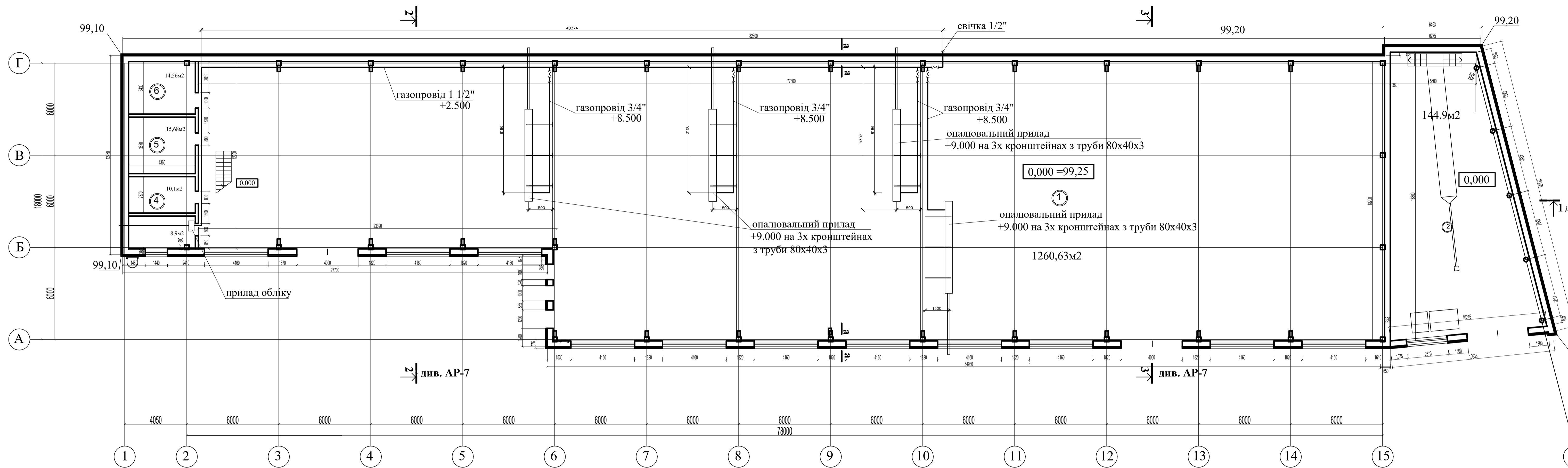


до UPS
~ 220V

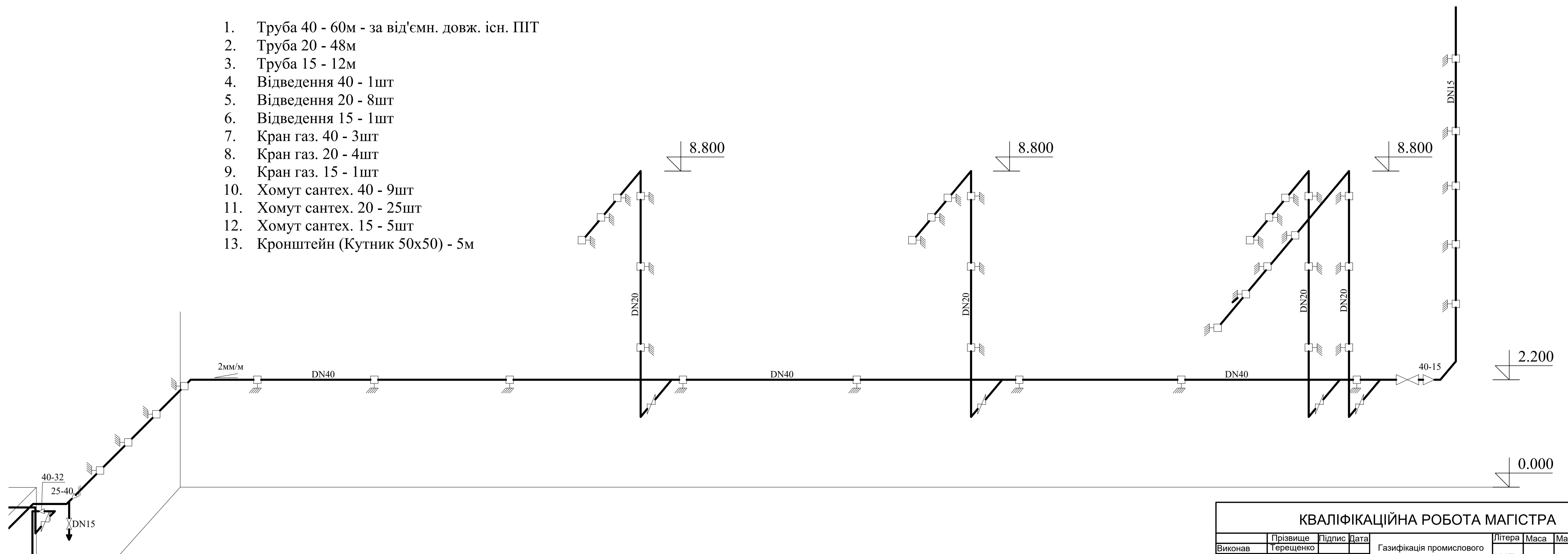
КВАЛІФІКАЦІЙНА РОБОТА МАГІСТРА

Виконав	Прізвище	Підпис	Дата	Літера	Маса	Масштаб
Консультант	Терещенко			КР		
Керівник	Гламаздін			Лист	Листів	
Зав.каф.	Кириченко					
Технологічна схема газового обладнання				КНУБА зТВм-23		

План в осях А-Г, 1-16 на відм. 0,000
(М 1:200)



1. Труба 40 - 60м - за від'ємн. довж. існ. ПІТ
2. Труба 20 - 48м
3. Труба 15 - 12м
4. Відведення 40 - 1шт
5. Відведення 20 - 8шт
6. Відведення 15 - 1шт
7. Кран газ. 40 - 3шт
8. Кран газ. 20 - 4шт
9. Кран газ. 15 - 1шт
10. Хомут сантех. 40 - 9шт
11. Хомут сантех. 20 - 25шт
12. Хомут сантех. 15 - 5шт
13. Кронштейн (Кутник 50x50) - 5м



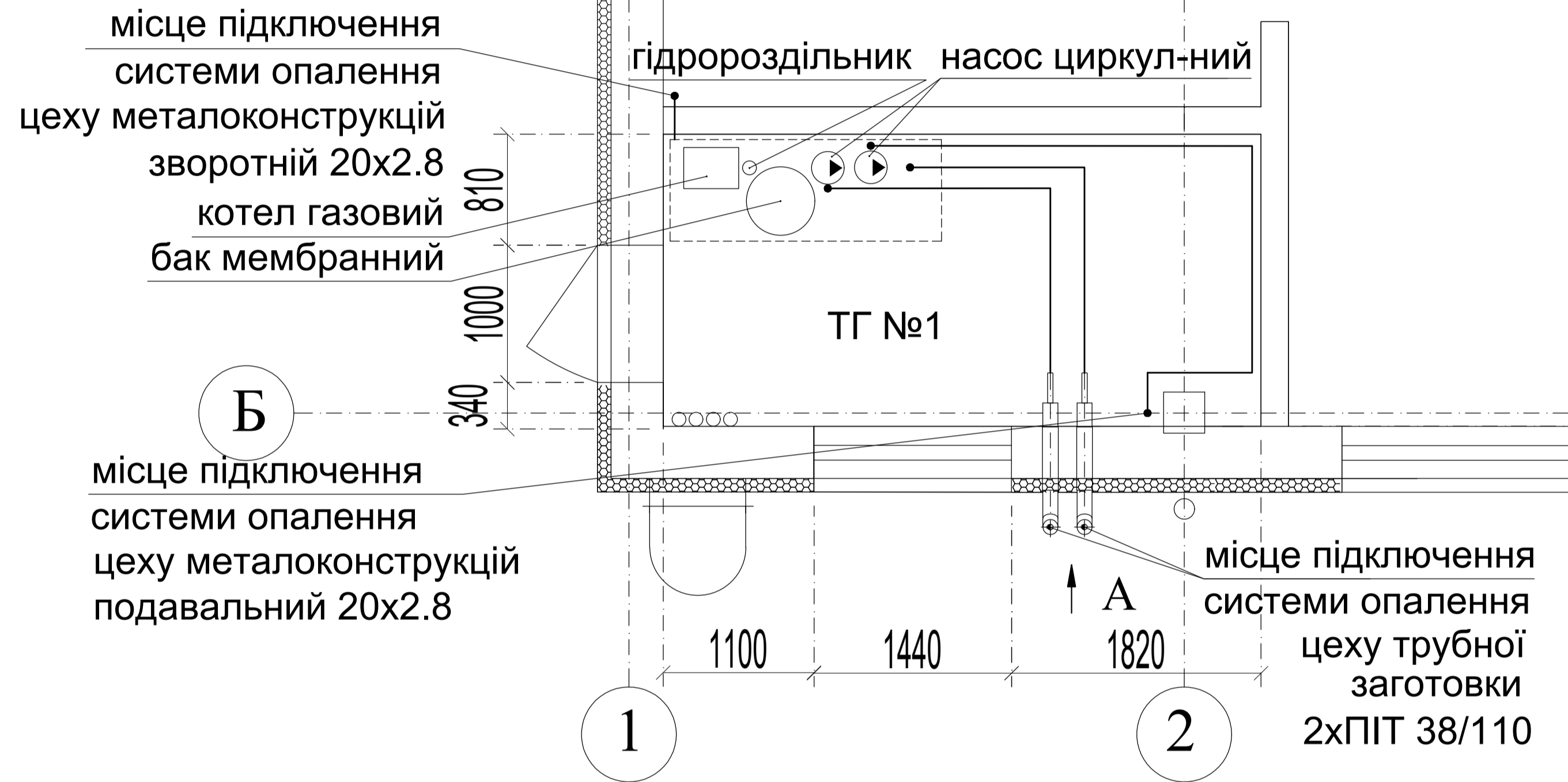
КВАЛІФІКАЦІЙНА РОБОТА МАГІСТРА							
Виконав	Прізвище	Підпис	Дата	Газифікація промислового підприємства. Комплексний проект	Літера	Маса	Масштаб
Консультант	Терещенко				План	КР	
Керівник	Гламаздін			Лист			
Зав.каф.	Кириченко						
					КНУБА зТВм-23		

Ферма сталева (1:50)

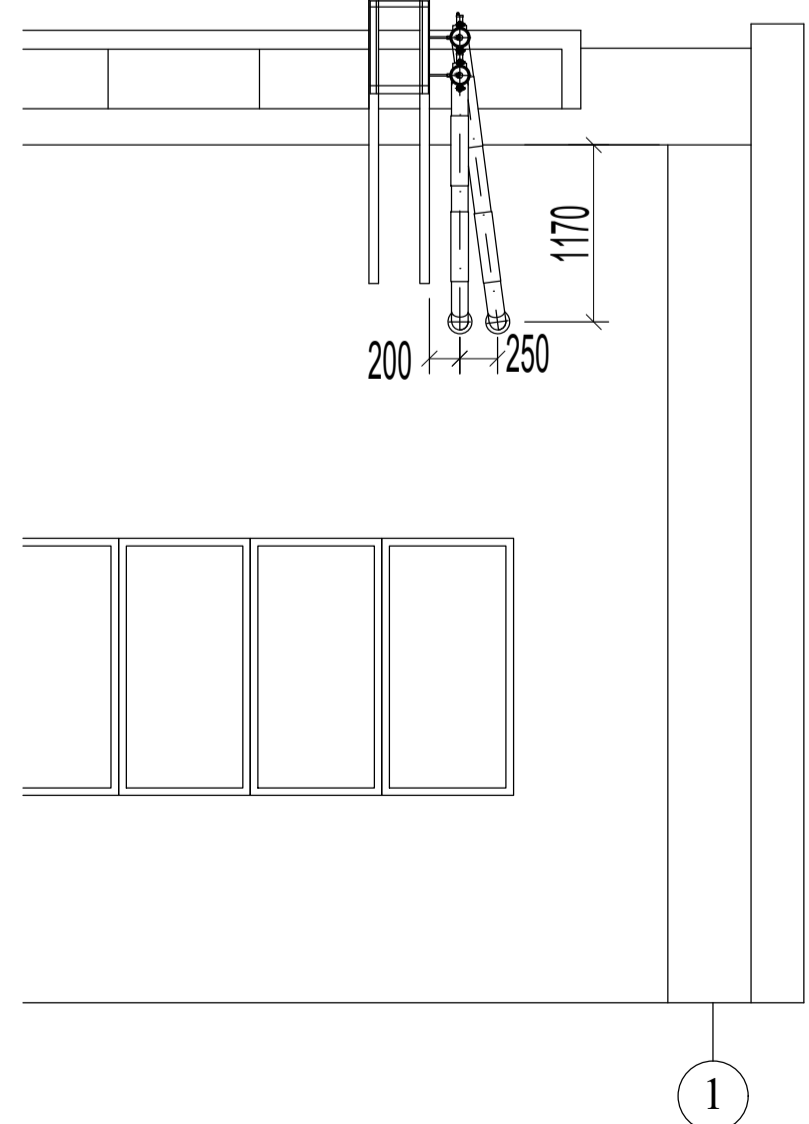
~11500 (заміряти перед монтуванням)



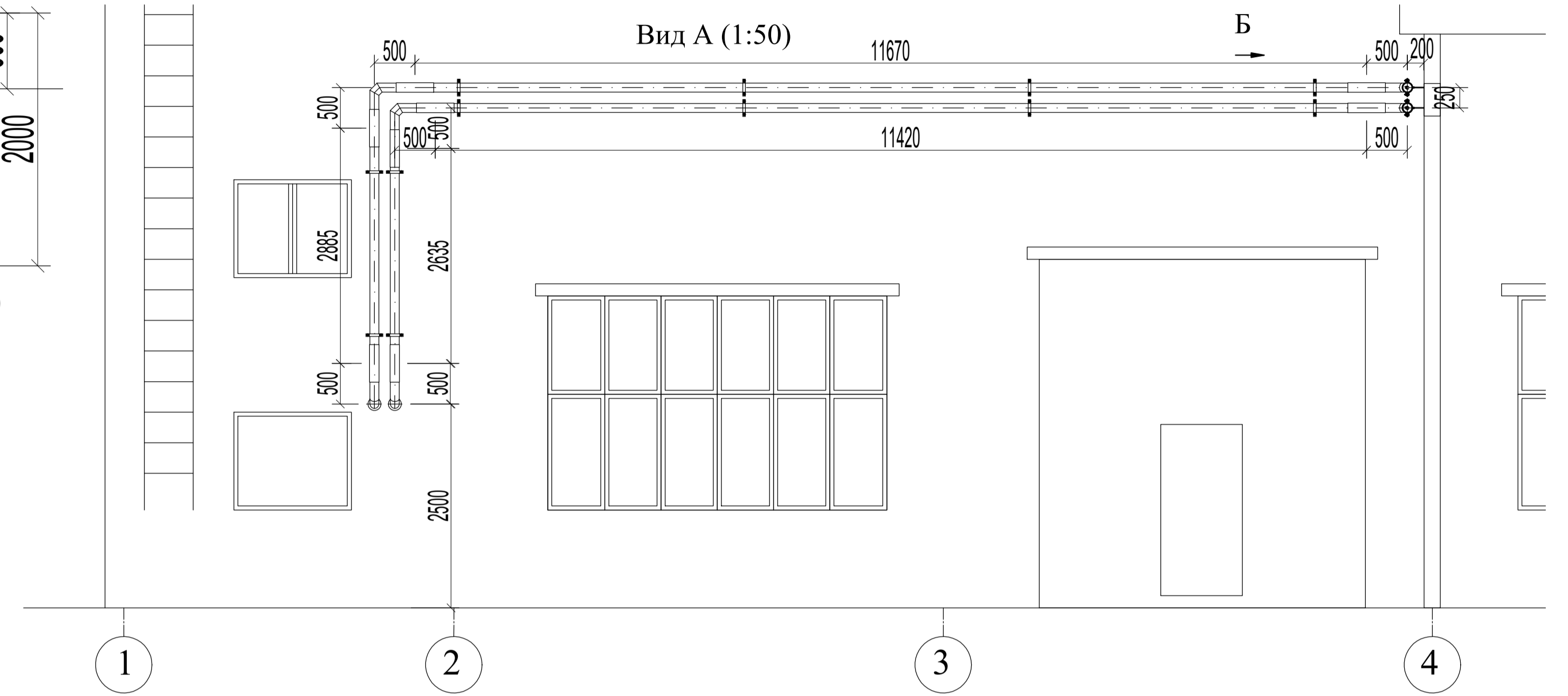
План (1:50)



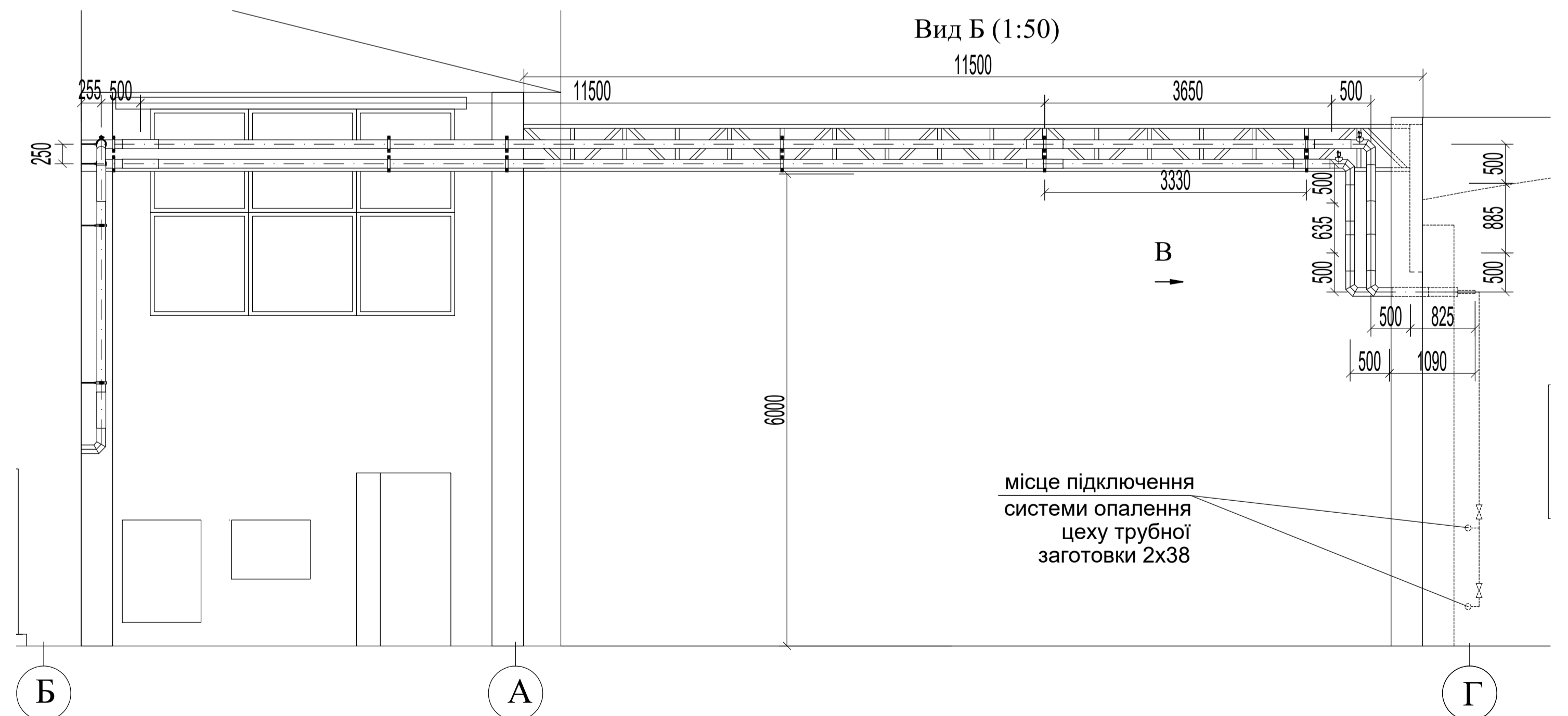
Вид В (1:50)



Вид А (1:50)



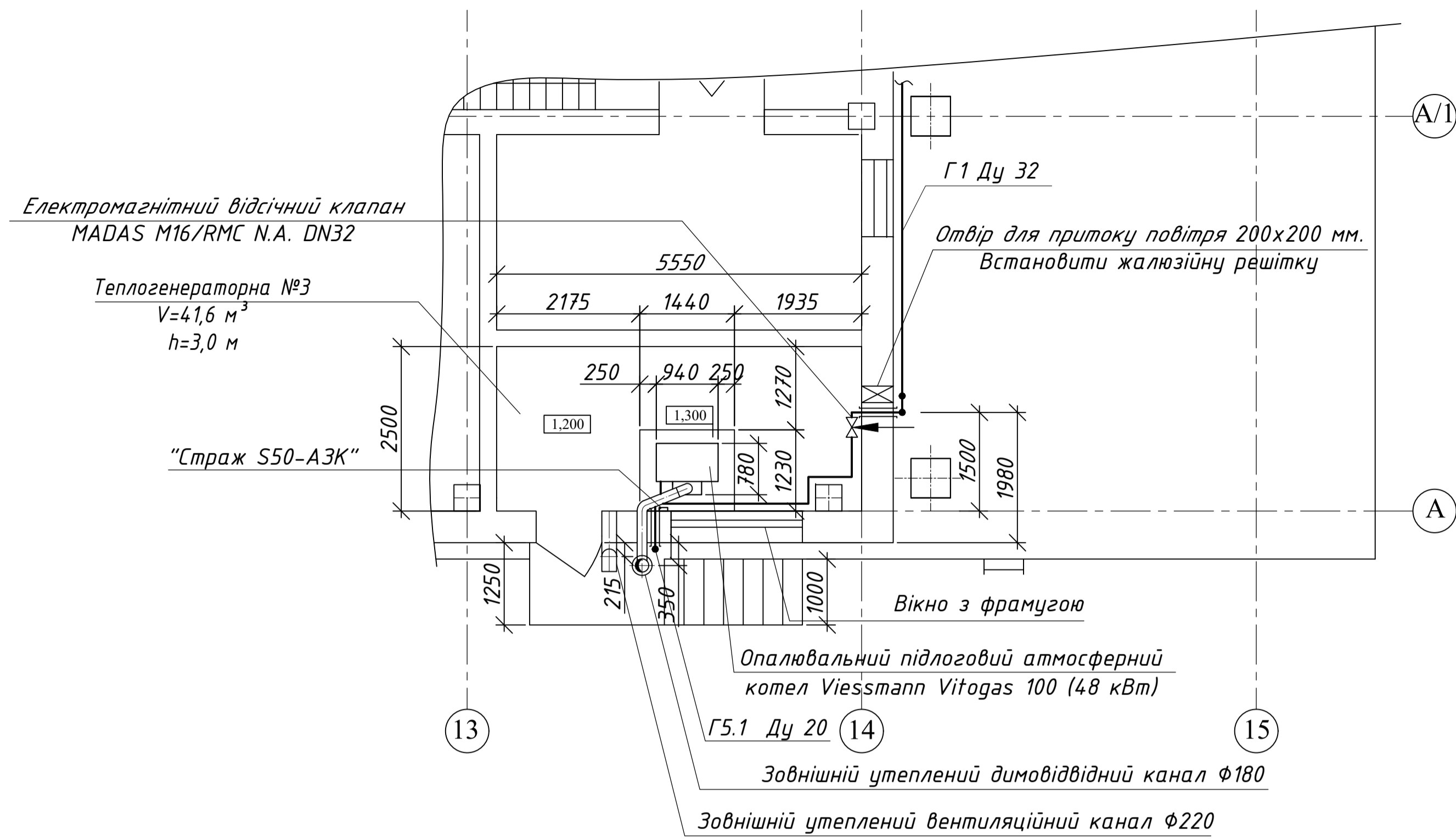
Вид Б (1:50)



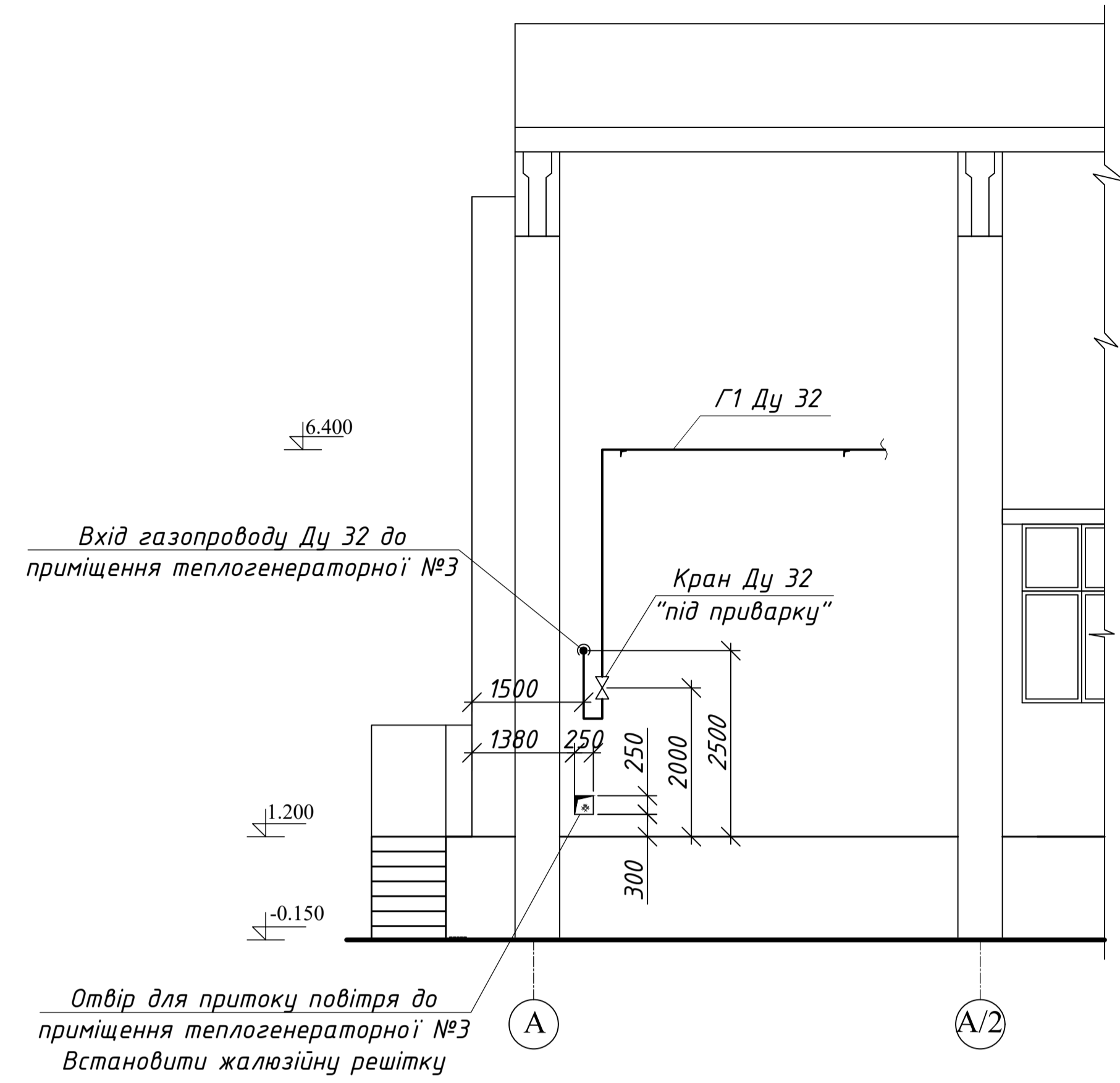
КВАЛІФІКАЦІЙНА РОБОТА МАГІСТРА

Виконав	Прізвище	Підпис	Дата	Газифікація промислового підприємства. Комплексний проект	Літера	Маса	Масштаб
Консультант	Терещенко				Газопроводи	КР	
Керівник	Гламаздин			Лист 9		Листів 12	
Зав.каф.	Кириченко						КНУБА зТВм-23

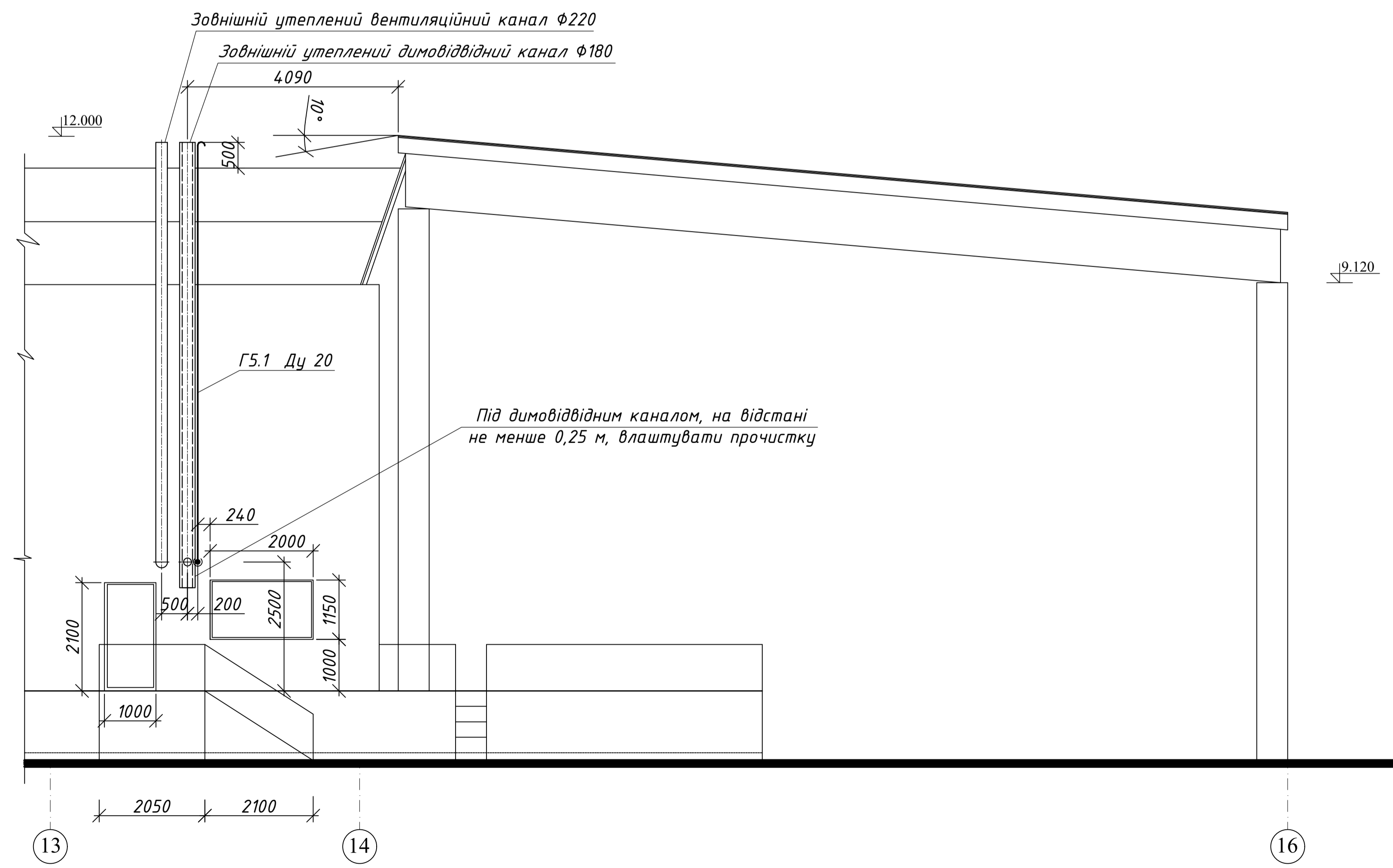
План приміщення теплогенераторної



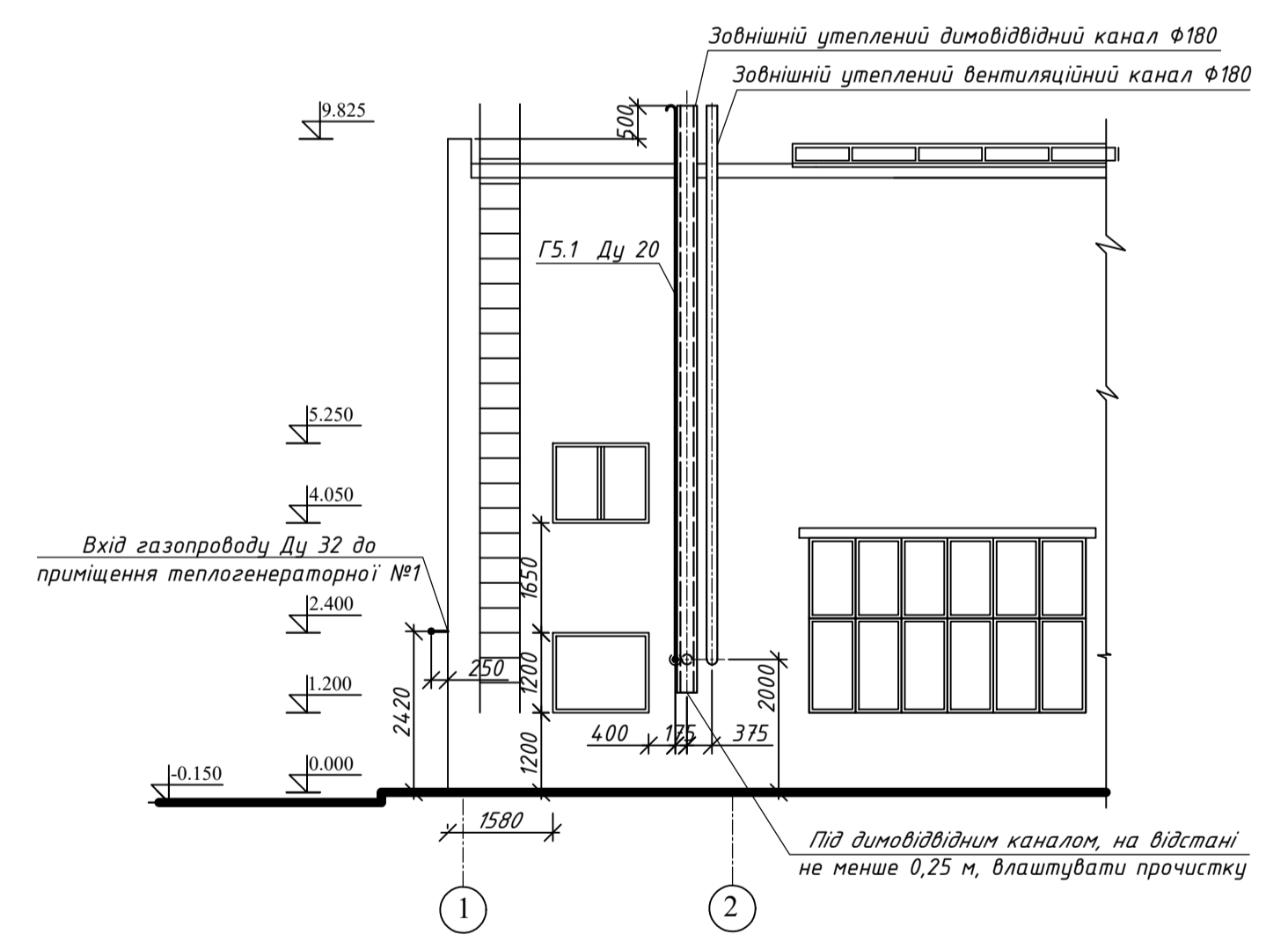
Фрагмент фасаду у вісях А-А/2



Фрагмент фасаду у вісях 13-16



Фрагмент фасаду у вісях 1-2



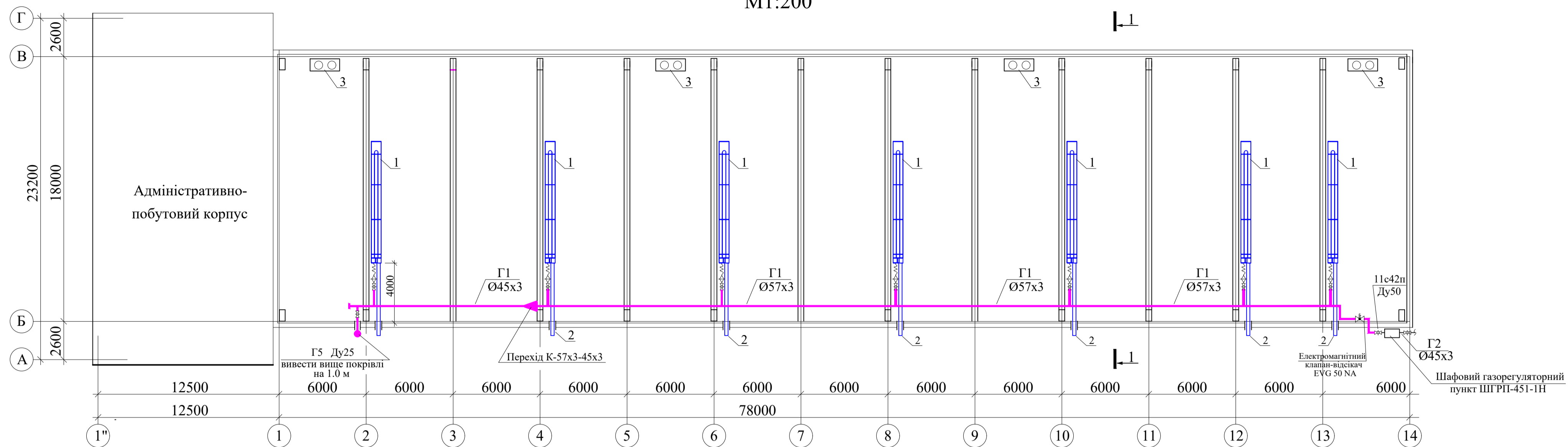
Примітка

1. Стіни та підлога в місці установки опалювального котла повинні бути ізольовані не гарячим матеріалом.
2. Газопровід низького тиску прокласти на відстані не менше 400 мм від електропроводки при їх паралельній прокладці та при перетині - 100 мм.
3. Електромагнітний відсічний клапан MADAS M16/RMC N.A. DN32 сполучити з сигналізатором газу "Страж S50-A3K".
4. На вікно встановити сітку рабицю.

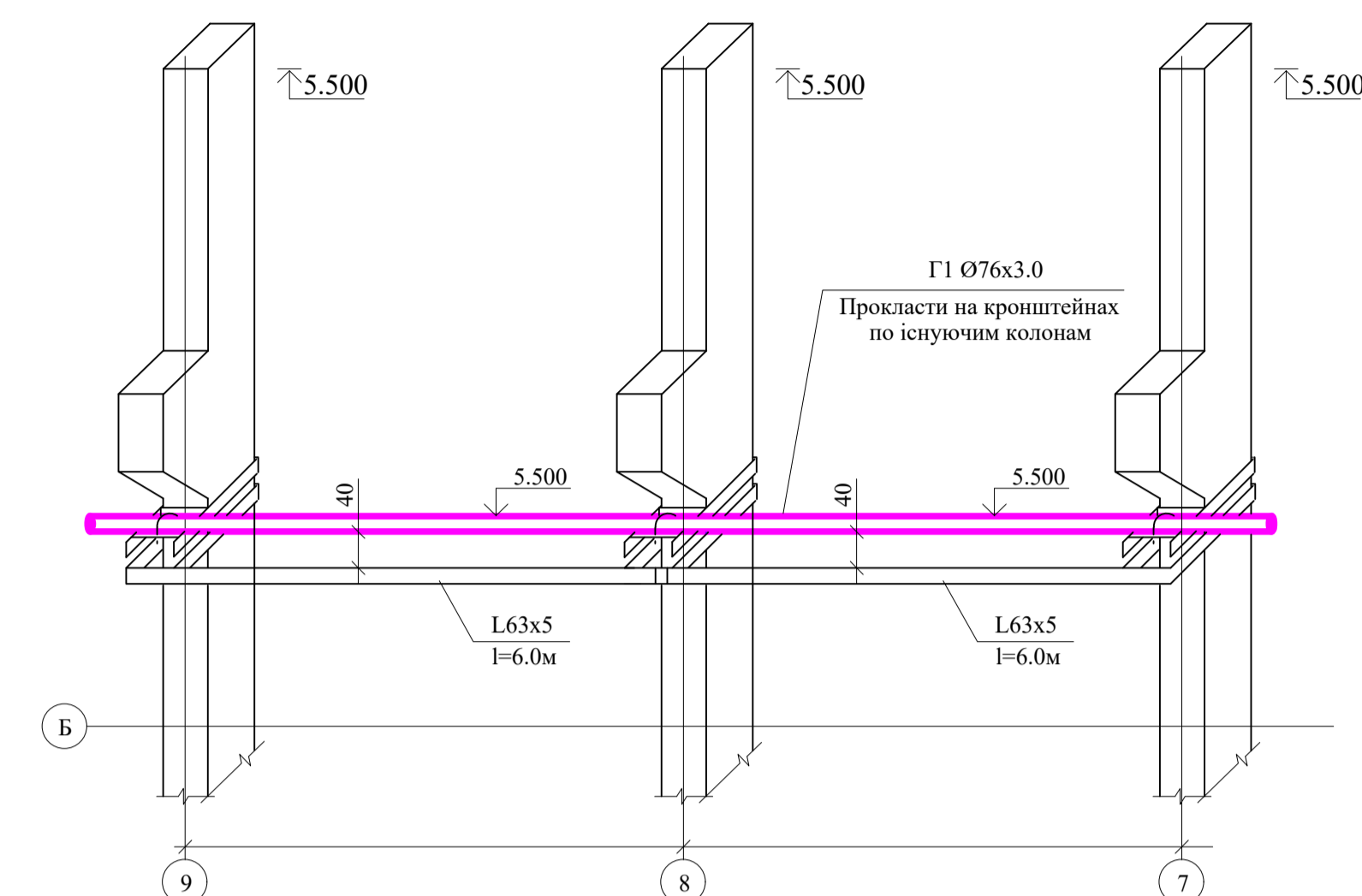
КВАЛІФІКАЦІЙНА РОБОТА МАГІСТРА						
Виконав	Прізвище	Підпис	Дата	Літера	Маса	Масштаб
Консультант	Терещенко			КР		
Керівник Зав.каф.	Гламаздін Кириченко					
Теплогенераторна				Лист	Листів	
				КНУБА зТВм-23		

Газопостачання інфрачервоних трубчатих газових обігрівачів "Adrian-Rad"

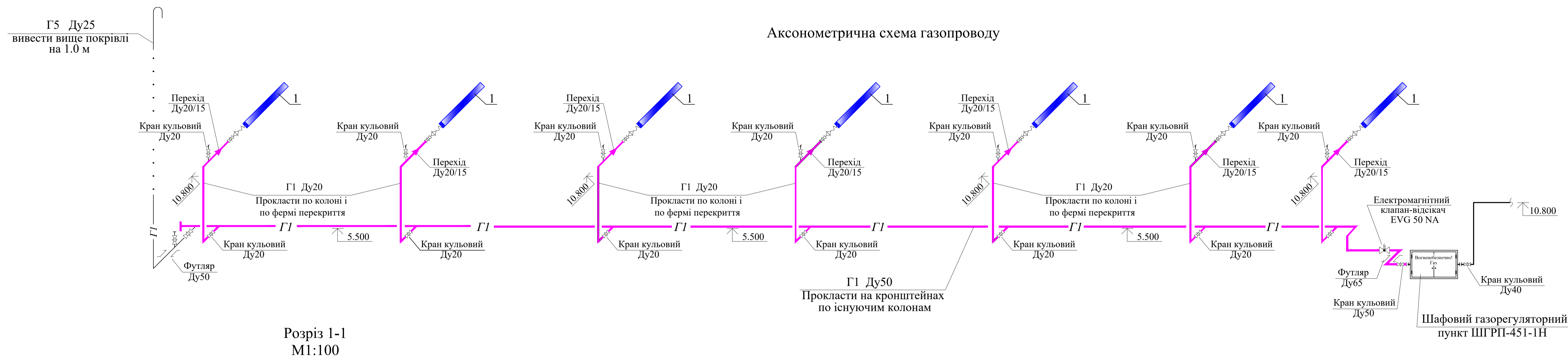
План на відм.0.000.
М1:200



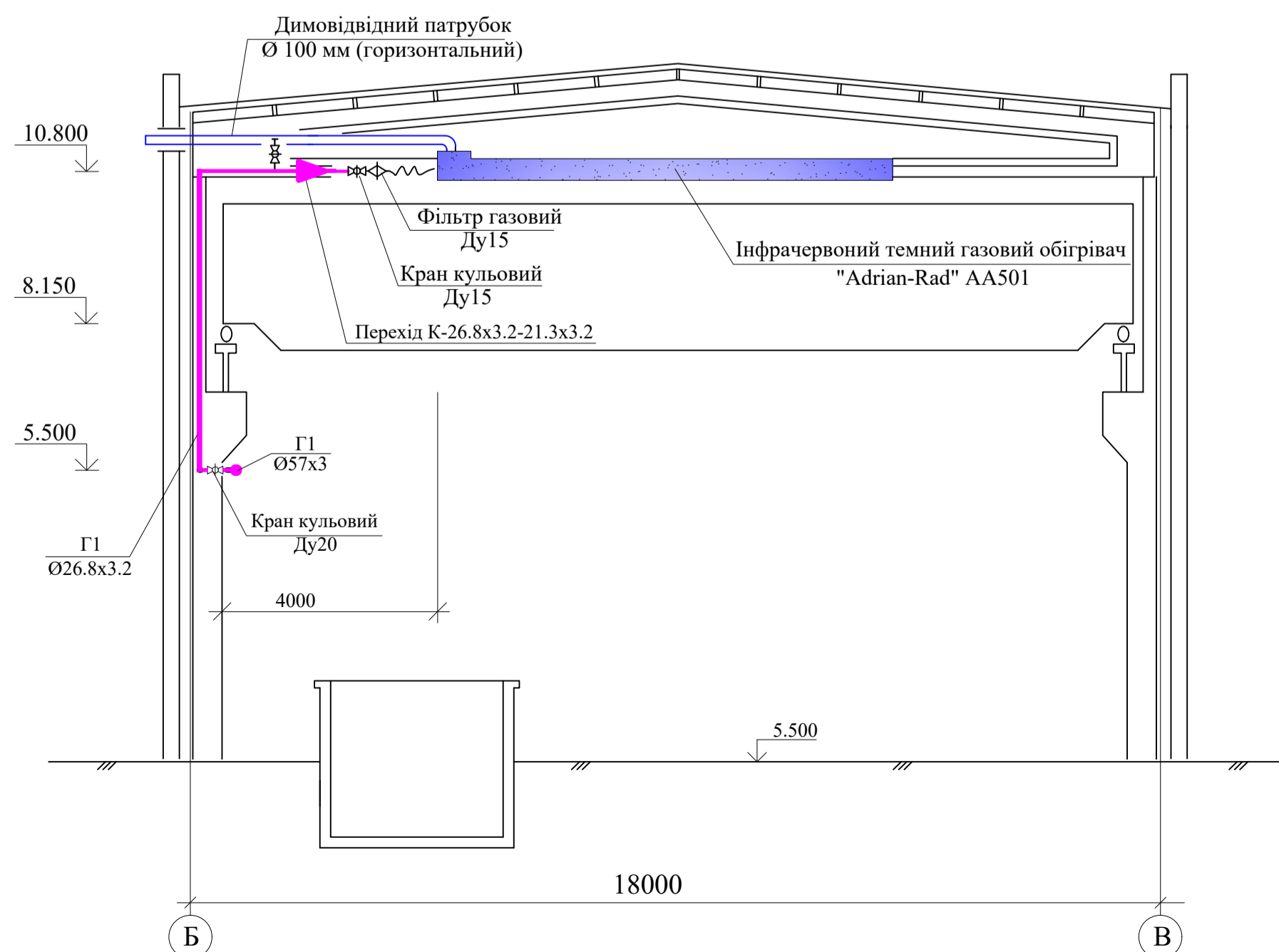
Кріплення газопроводу до колон



Аксонетрична схема газопроводу



Розріз 1-1
М1:100



Експлікація обладнання

Поз.	Найменування	Кіл.	Примітка
1	Інфрачервоні темні газові обігрівачі "Adrian-Rad" AA501, (ІТГО) виробництва Словачія	7	
2	Димовідвідний патрубок Ø100 мм, (горизонтальний)	7	
3	Порошковий вогнегасник ОП-9 (з)	8	

1. Внутрішньоцехові газопроводи прокласти на кронштейнах по існуючим колонам. Кріплення газопроводу виконати згідно серії 5.905-8.
2. За умовну відмітку 0.000 прийнято рівень чистої підлоги цеху.
3. Відведення димових газів від кожного інфрачервоного випромінювача здійснюється примусово за допомогою вентилятора через індивідуальний димовідвідний патрубок Ø100, який поставляється в комплекті з обігрівачем.
4. Для продування, скидання в атмосферу газу з внутрішніх газопроводів, очищення їх внутрішньої порожнини проектом передбачена система продувних газопроводів. Від кінцевої ділянки газопроводу, продувний трубопровід Г5 Ду25 вивести назовні вище покрівлі на 1.0 м, що забезпечує безпечні умови для розсіювання газу.
5. Вентиляція приміщення цеху залізобетонних виробів відповідає вимогам будівельних норм та правил по розміщенню в ньому відповідного виробництва.
6. В приміщенні цеху встановити 8 шт порошкових вогнегасників ОП-9 (з), згідно розрахунку.

КВАЛІФІКАЦІЙНА РОБОТА МАГІСТРА

Виконав	Прізвище	Підпис	Дата	Газифікація промислового підприємства. Комплексний проект	Літера	Маса	Масштаб
Консультант	Герещенко				КР		
Керівник	Гламаздин			Газопостачання інфрачервоних трубчатих газових обігрівачів "Adrian-Rad"	Лист	Листів	
Зав.кафедри	Кириченко						

КНУБА
зТВМ-23