

КИЇВСЬКИЙ НАЦІОНАЛЬНИЙ УНІВЕРСИТЕТ БУДІВНИЦТВА І АРХІТЕКТУРИ

Кваліфікаційна робота на здобуття освітнього ступеня магістр

на тему:

«Методи ландшафтно-планувальної організації об'єктів культурної спадщини національного значення (на прикладі парку «Херсонська фортеця»)»

Виконала: студентка групи МБМ-22-1Б

191 «Архітектура та містобудування»,

Освітньо-наукова програма «Містобудування»(191)

Літвінова Анастасія Олексіївна

Науковий керівник: д-р арх., проф. Устінова Ірина Ігорівна

Керівник проектної частини: д-р арх., проф. Устінова Ірина Ігорівна

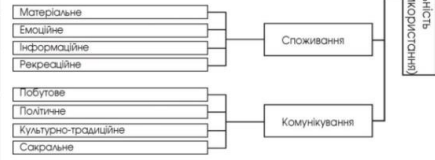
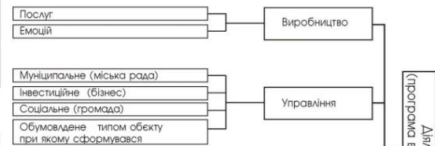
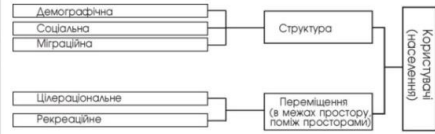
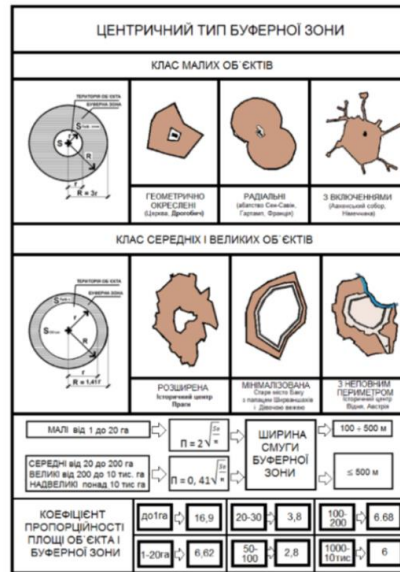
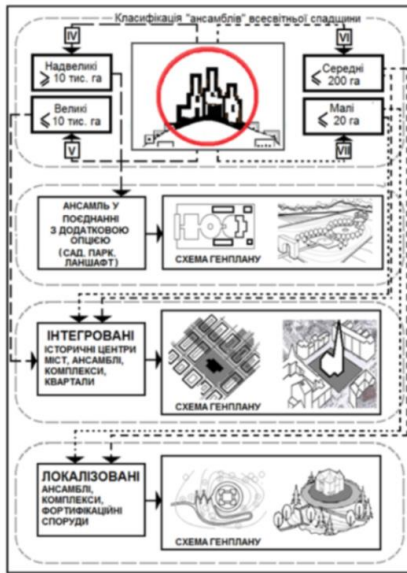
Рецензент: кан. арх., доц. Войко Наталія Юріївна

Загальний обсяг роботи **14** аркушів формату **A1**, пояснювальна записка **148** с.

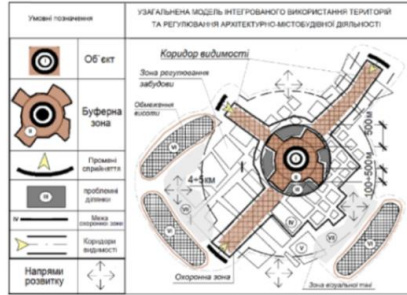
Київ – 2024 р.

РОЗДІЛ 1. ТЕОРЕТИЧНІ ЗАСАДИ ТА ДОСВІД ЛАНДШАФТНО-ПЛАНУВАЛЬНОЇ ОРГАНІЗАЦІЇ ОБ'ЄКТІВ КУЛЬТУРНОЇ СПАДЩИНИ НАЦІОНАЛЬНОГО ЗНАЧЕННЯ

1.1. Теоретичні передумови та нормативна база ландшафтнопланувальної



Експлікація:
1 - зона дитячих атракціонів, 2 - зона сімейних атракціонів, 3 - зона екстремальних атракціонів

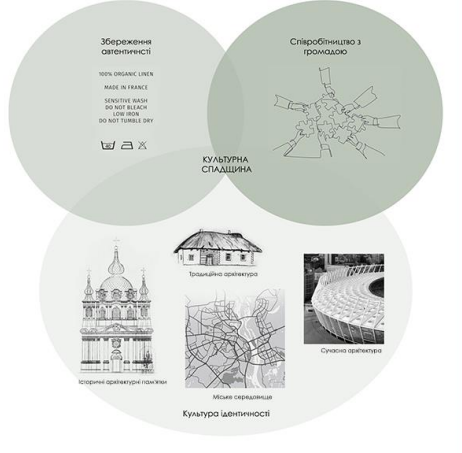


Нормативна база

Закон України "Про охорону культурної спадщини" № 3136-ІХ від 30.05.2023,
Закон України "Про архітектурну діяльність" № 2849-ІХ від 13.12.2022,
Закон України «Про благоустрій населених пунктів» № 2320-ІХ від 20.06.2022,
ДБН Б.2.2-12:2019 Планування та забудова територій,
ДБН Б.1.1-14:2021 Склада та зміст містобудівної документації на місцевому рівні,
Постанова Кабінету Міністрів України від 1 вересня 2021 року №926 «Про затвердження Порядку розроблення, оповіщення, внесення змін та затвердження містобудівної документації»

Нормативна база

Статут Міжнародної ради з охорони пам'яток та історичних місць (ІКОМОС) ООН;
Статут Міжнародний документ від 22.05.1978, Конвенція про охорону всесвітньої культурної і природної спадщини ЮНЕСКО; Конвенція, Міжнародний документ від 16.11.1972, Конвенція про охорону підводної культурної спадщини (укр'їро) ЮНЕСКО; Конвенція, Правка, Міжнародний документ від 02.11.2001



РОЗДІЛ 1. ТЕОРЕТИЧНІ ЗАСАДИ ТА ДОСВІД ЛАНДШАФТНО-ПЛАНУВАЛЬНОЇ ОРГАНІЗАЦІЇ ОБ'ЄКТІВ КУЛЬТУРНОЇ СПАДЩИНИ НАЦІОНАЛЬНОГО ЗНАЧЕННЯ

1.2. Світовий досвід ландшафтно-планувальної організації об'єктів культурної спадщини національного значення.

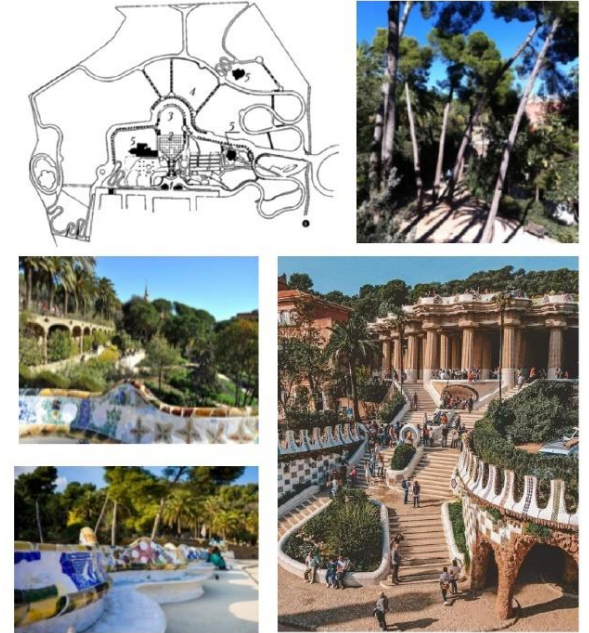
Парк Пасео-дель-Прадо, Мадрид, Іспанія



Центральний парк, Нью-Йорк, США



Парк Гуелль, Барселона, Іспанія



Національний дендрологічний парк «Софіївка», Умань, Україна



Таємний сад «Хувон», Сеул, Південна Корея



1.3. Фактори і умови ландшафтнопланувальної організації об'єктів культурної спадщини національного значення



2.1. Прийоми ландшафтно-планувальної організації об'єктів культурної спадщини національного значення

Приєм озеленення



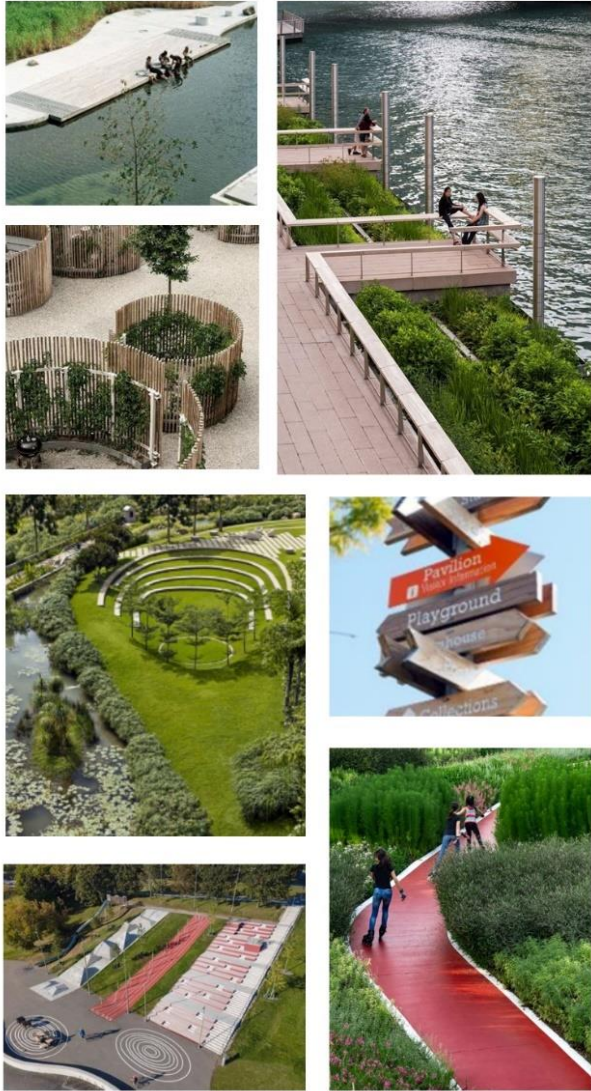
Приєм світлового шоу



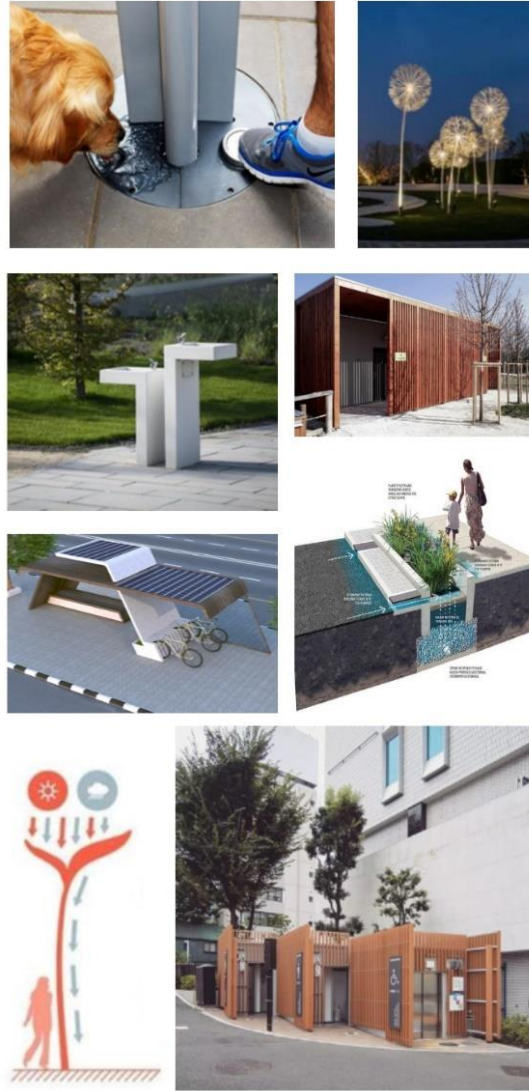
Приєм доповненої реальності



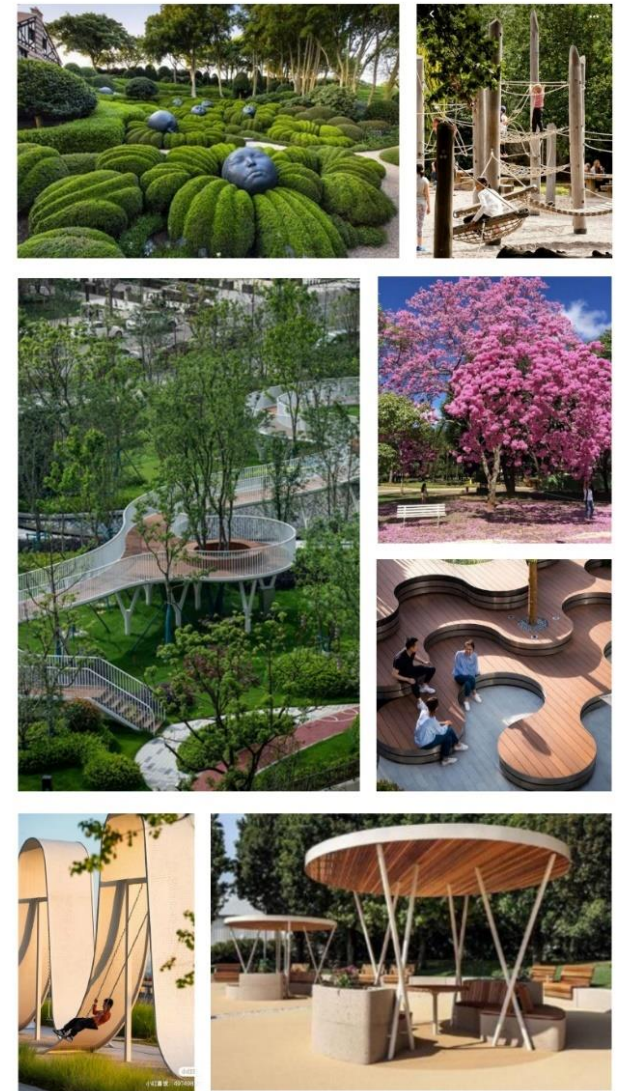
Архітектурно-ландшафтні засоби



Інженерно-технологічні засоби



Ідейно-композиційні засоби



3.2. Проектні пропозиції щодо об'єктів культурної спадщини національного значення парку «Херсонська фортеця» в м.Херсон

1:5000 Схема магістралей та транспортних розв'язок



1:5000 Схема руху громадського транспорту



1:5000 Схема доступності парку для навчальних закладів



1:2000

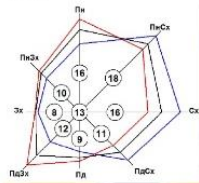


1:2000



1:1000

Генеральний план

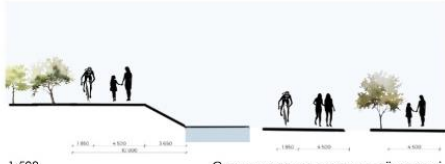


- УМОВНІ ПОВИЩЕННЯ**
- Гуртожитки забудови
 - Житлова забудова
 - Загородна забудова
 - Складська забудова
 - Збудована промисловість та комунальне підприємство
 - Основний територіальний ландшафтний користування
 - Площа / набережна
 - Деревне сполучення
 - Чорна лінійна лінійка
- Експлікація**
1. Спортивний майданчик
 2. Дитячий майданчик
 3. Алея великих олімпіанців
 4. Алея фонтанів
 5. Крита площа
 6. Амфітеатр
 8. Алея малих олімпіанців
 9. Мисливський будинок
 10. Зона ВВС
 11. Набережна озера
 12. Шлях спортеців
 13. Кафе
 14. Зона фонтанів
 15. Відпочивальна зона
 16. Кафе-бар
 17. Вбиральня
 18. Технічні приміщення
 19. Історичні пам'ятки
 20. КСР «Смолениця»

1:500



Розгортки



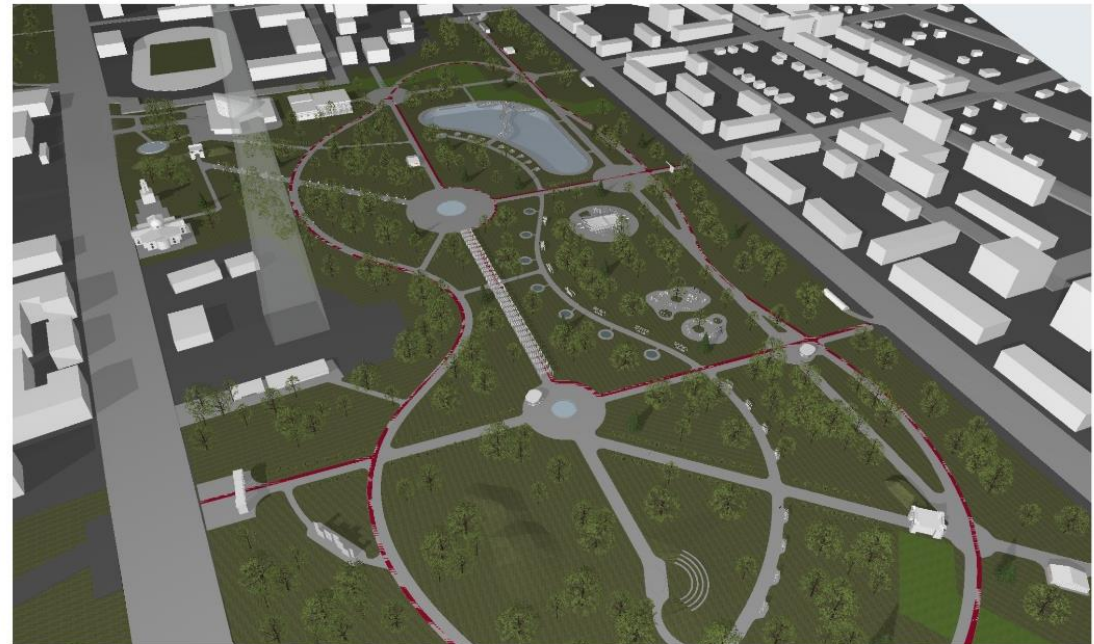
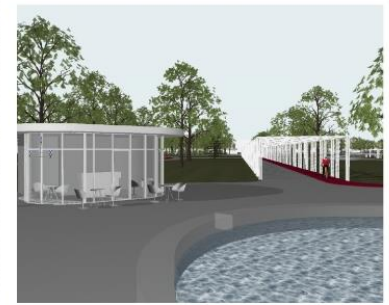
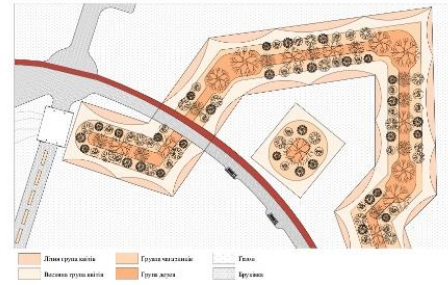
1:500

Схема дорожно-стежкової мережі



1:500

Дендроплан фрагменту



Дякую за увагу!