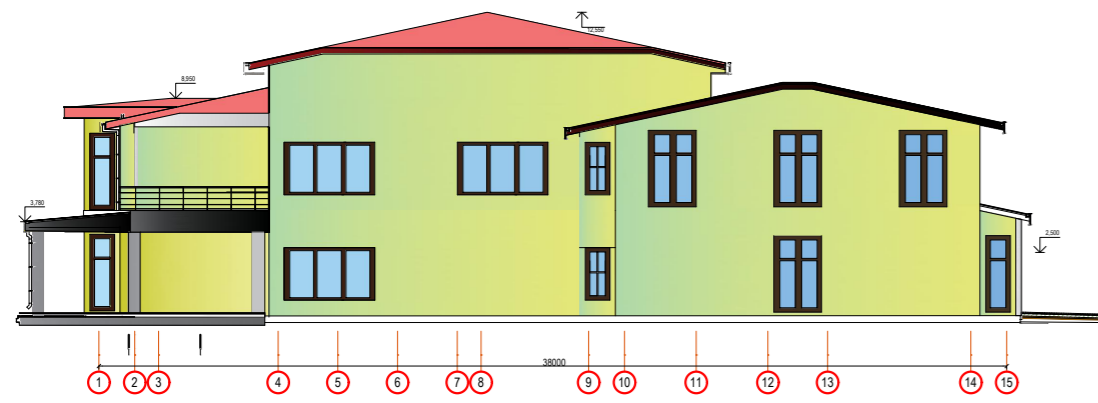
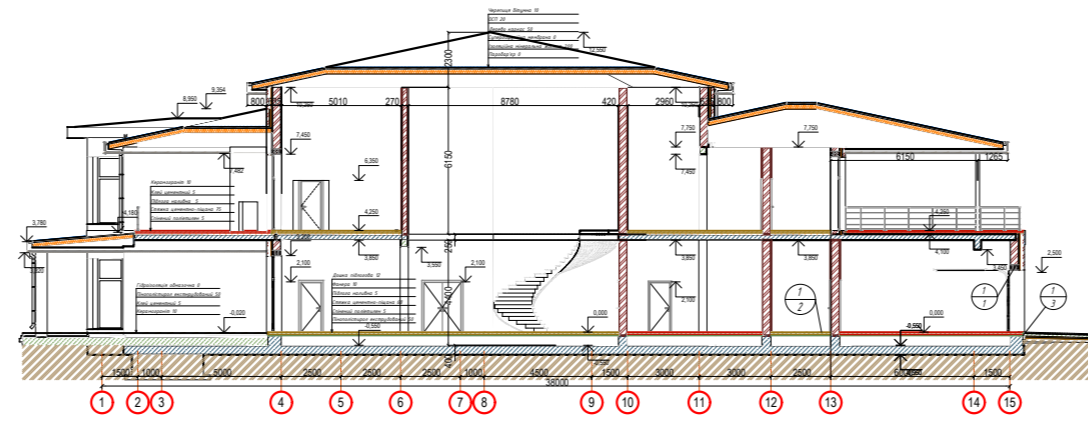


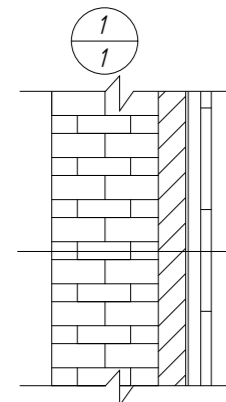
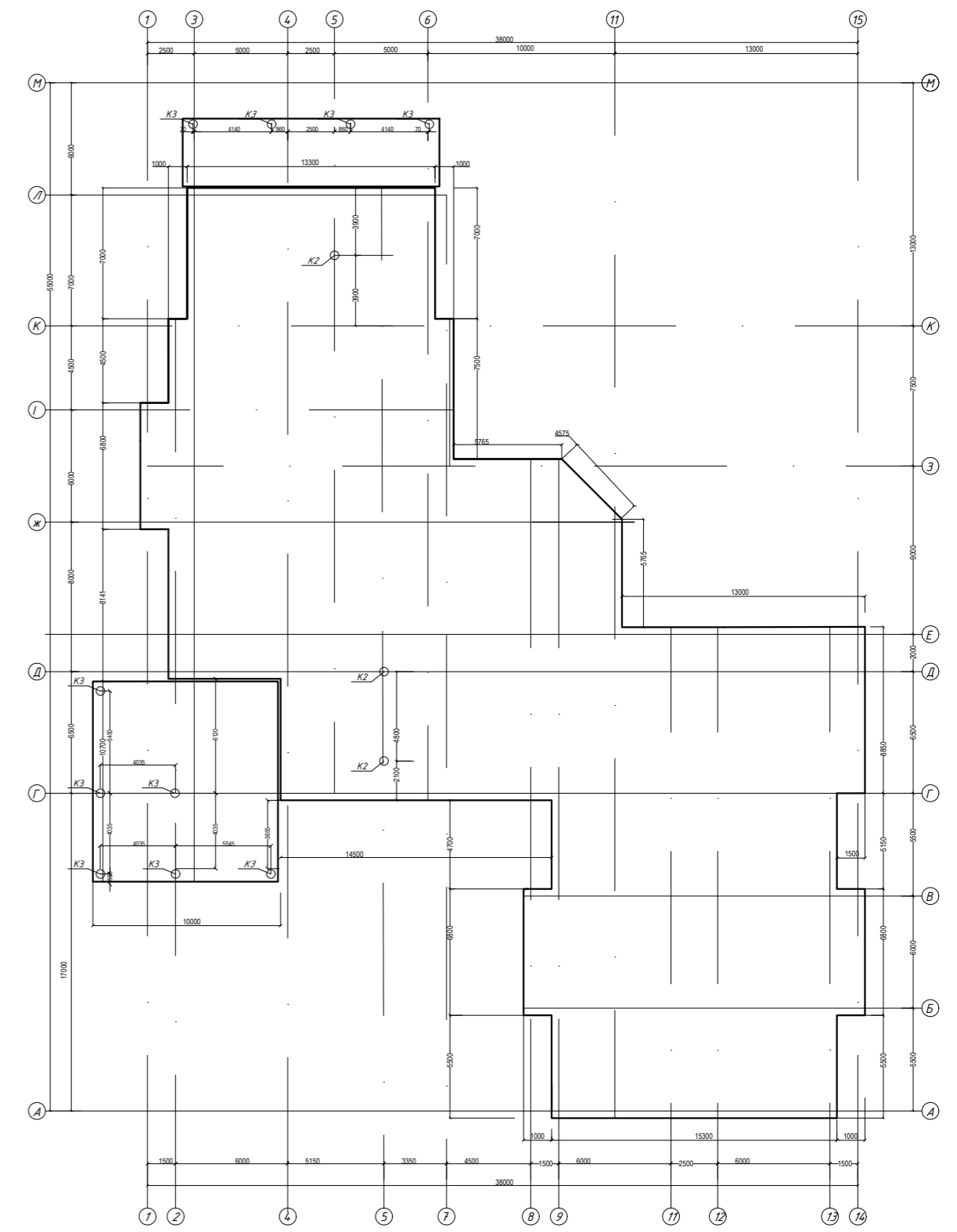
Фасад 1-15



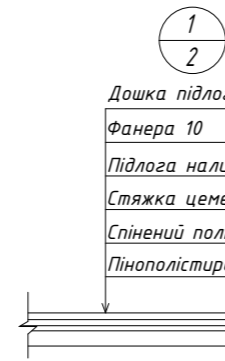
Розріз 1-1



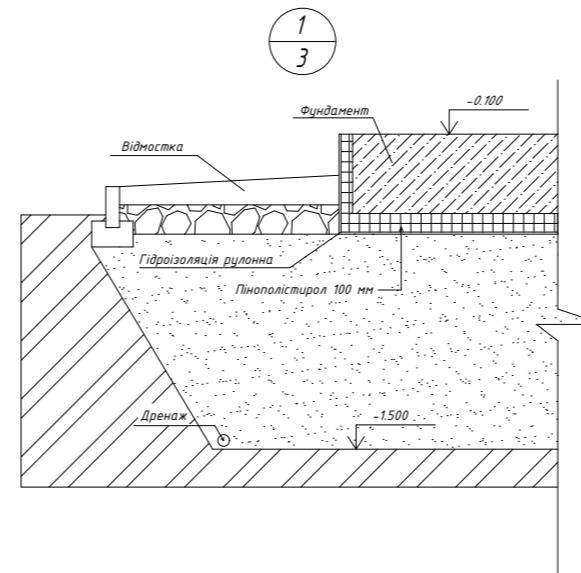
План фундаментної плити



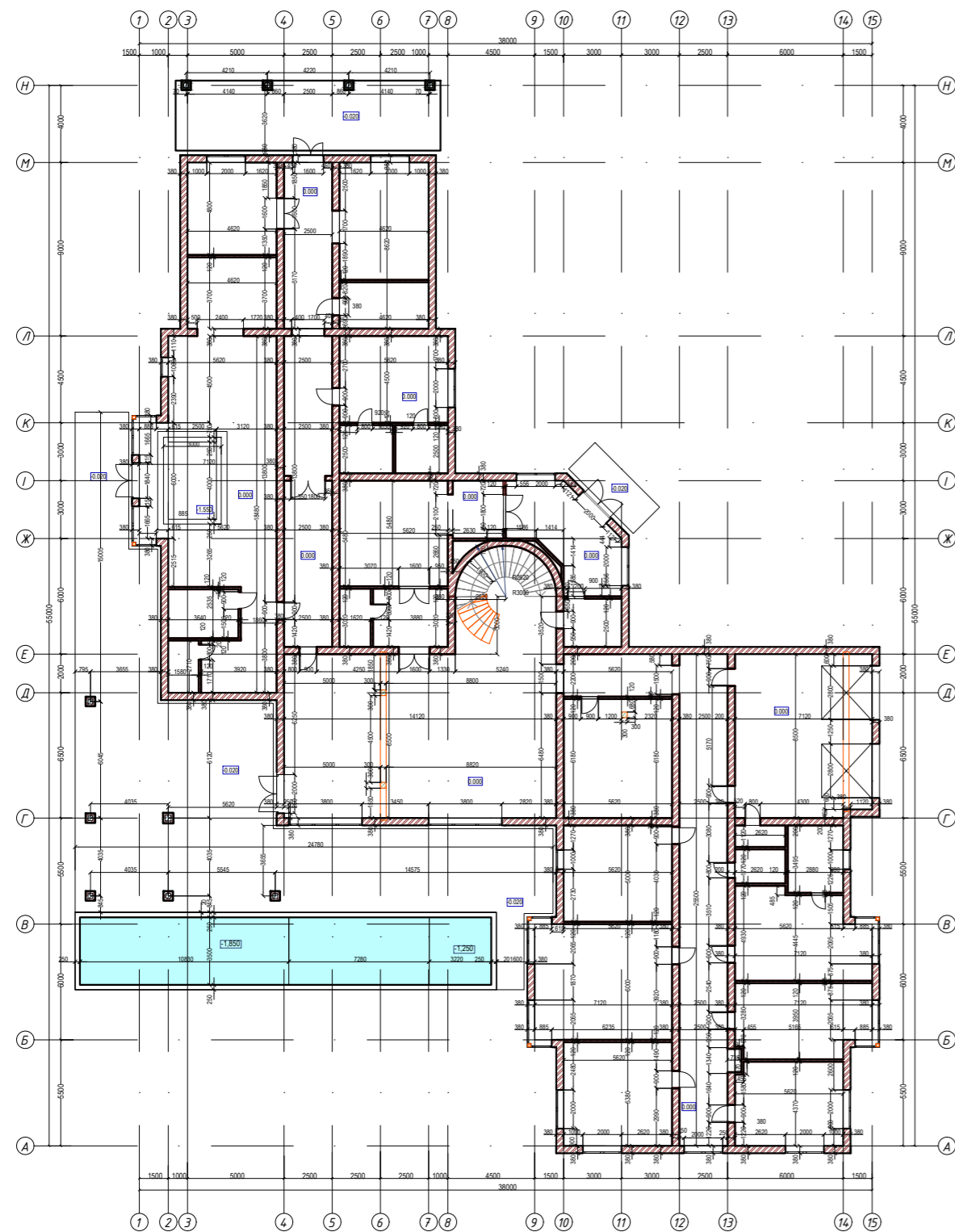
Зовнішнє облицювання - 12  
Вентиляційний зазор - 18  
Супердиф. мембрана - 4  
Утеплювач - 115.3  
Несуча цегляна стіна - 380



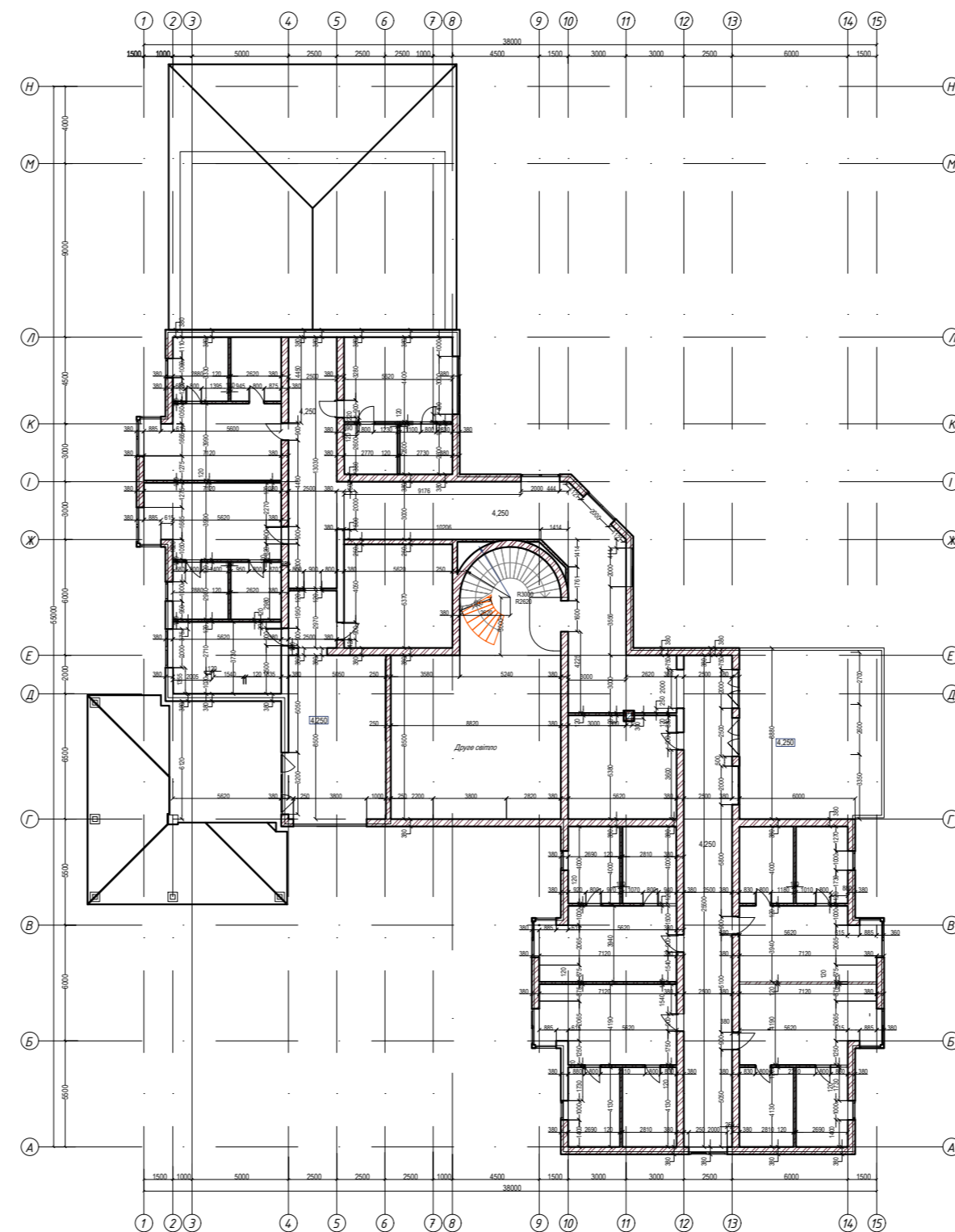
Дошка підлога 12  
Фанера 10  
Підлога наливна 5  
Стяжка цементно-піщана 68  
Спінений поліетилен 5  
Пінопістирол екструдований 50



План 1-го поверху



План 2-го поверху



Тип елементу	Тип цегли	Об'єм
Внутрішні стіни	Цегла лобоватка керамична	181.74
Зовнішні стіни	Цегла лобоватка керамична	206.72
Паркеріводи	Цегла лобоватка керамична	43.77
Т-й поверх		432.23 м³

Тип елементу	Тип цегли	Об'єм
Внутрішні стіни	Цегла лобоватка керамична	86.42
Зовнішні стіни	Цегла лобоватка керамична	223.43
Паркеріводи	Цегла лобоватка керамична	49.89
2-й поверх		459.74 м³

Експлікація приміщень 1 пов					
Назва приміщення	Площа м.кв.	Прим.	Назва приміщення	Площа м.кв.	Прим.
Гангуб	23.07	101	Кімната для набирання 3	30.49	119
Гардероб	7.67	102	Кімната для набирання 2	24.33	120
Гардероб	39.33	103	Коридор	22.06	121
Гангуб-гардероб	12.95	104	Перехідна кімната	11.99	122
Санвузол	5.44	105	Санвузол	3.62	123
Кухня-вітальня	14.37	106	Зона в'їзду	81.36	124
Коридор	15.26	107	Масажний кабінет	8.98	125
Кухня	31.58	108	Сауна	17.24	126
Господарське приміщення	20.86	109	Коридор	17.61	127
Гараж на 2 машини	60.32	110	Спальня персоналу	25.47	128
Коридор	41.77	111	Гардероб	7.04	129
Спальня	29.06	112	Санвузол	10.17	130
Господарська спальня 2	30.82	113	Коридор	30.82	131
Санвузол	9.52	114	Пральня	29.77	132
Господарський санвузол	4.69	115	Котельня	22.42	133
Господарське приміщення	3.28	116	Технічне приміщення	11.86	134
Кабінет	4.04	117	Загалом	889.72	
Кімната для набирання 1	26.28	118			

Експлікація приміщень 2 пов					
Назва приміщення	Площа м.кв.	Прим.	Назва приміщення	Площа м.кв.	Прим.
Площадка-балкон	4.45	101	Коридор	32.56	118
Коридор	74.87	102	Гангуб	8.74	119
Коридор	63.24	103	Гардероб	32.60	120
Гардероб/скам'янка	30.49	104	Спальня господарів	27.98	121
Гардероб	67.28	105	Санвузол	38.53	122
Спальня 4	26.62	106	Спальня 1	26.39	123
Санвузол	10.08	107	Гардероб	7.59	124
Гардероб	11.86	108	Санвузол	7.81	125
Спальня 5	26.62	109	Спальня 2	26.39	126
Гардероб	11.43	110	Санвузол	8.74	127
Санвузол	9.21	111	Гардероб	8.49	128
Спальня 6	28.04	112	Спальня 3	24.89	129
Санвузол	10.08	113	Гардероб	7.65	130
Гардероб	11.86	114	Санвузол	6.74	131
Спальня 7	28.04	115	Гардероб	32.24	132
Гардероб	11.86	116	Котельня	22.38	133
Санвузол	10.08	117			

Кваліфікаційна робота					
2-поверховий оздоровчий комплекс					
Змін.	Кільк.	Арк. № док.	Підпис	Дата	Архів
Розробив	Шевчук Н.О.				Архив
Консультант	Гареленко О.О.				Архив
Керівник	Гаврилюк О.В.				Архив
Зав. кафедри	Носенко В.С.				Архив

Архітектурні конструкції

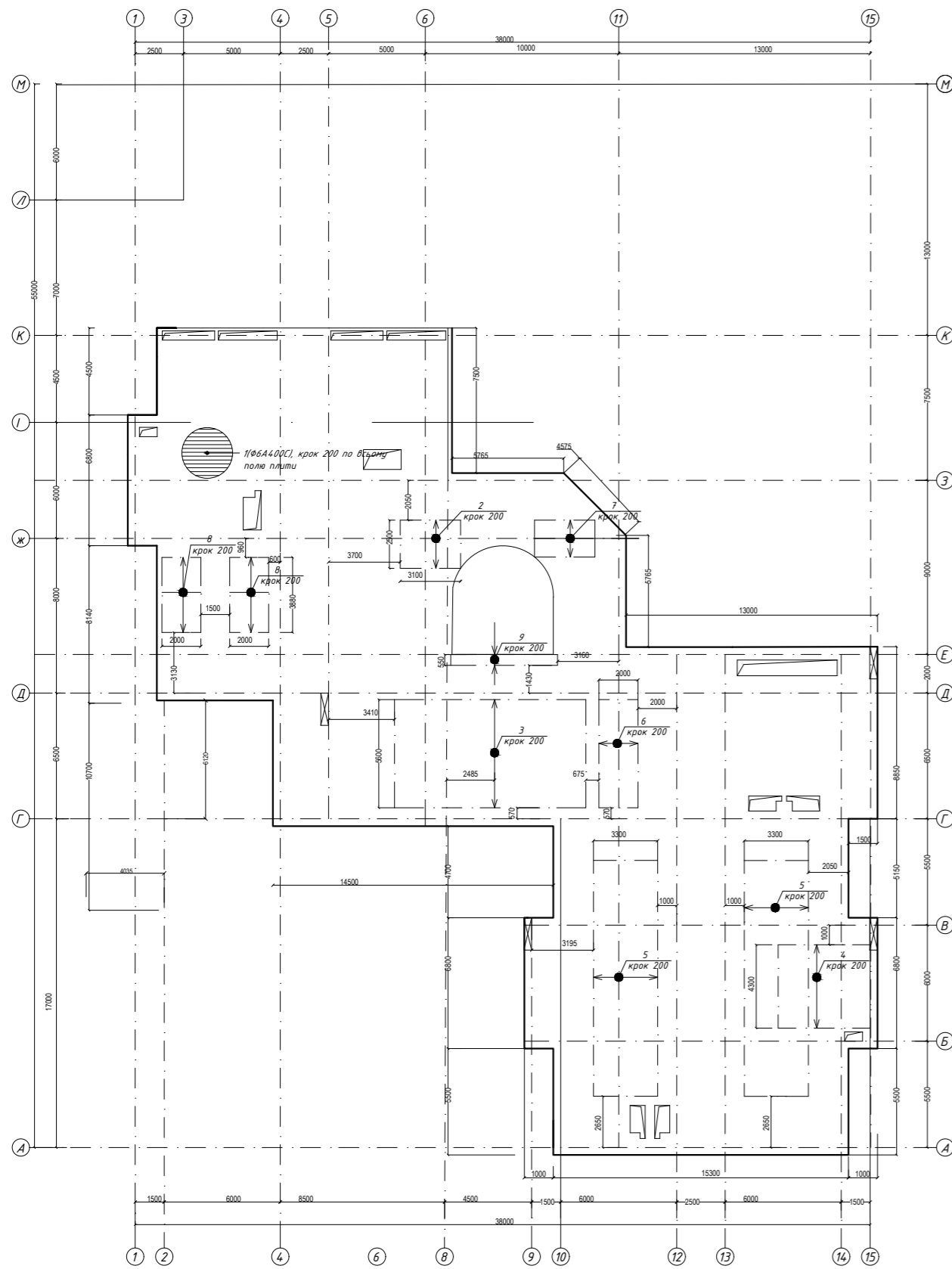
Стадія Аркуш Архив

ДП 1 6

План 1-го поверху; план 2-го поверху; фасад 1-15; план фундаментної плити; розріз 1-1; Вузли 1,2,3;

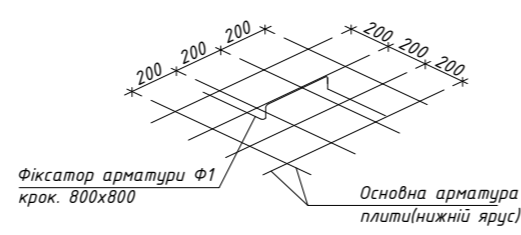
КНУБА кафедра геотехніки

План нижнього армування плити

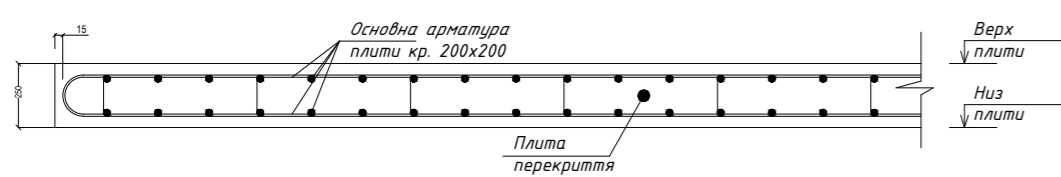


Поз.	Ескіз
1	
7	
8	
5	
4	

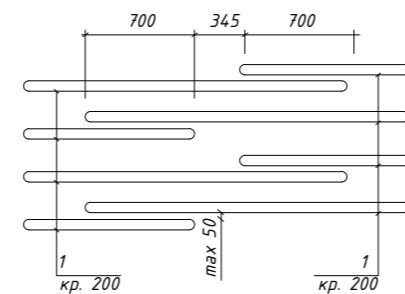
Деталь встановлення фіксатора арматури



Армування плити (загальне для всієї плити)



Деталь стикування арматури

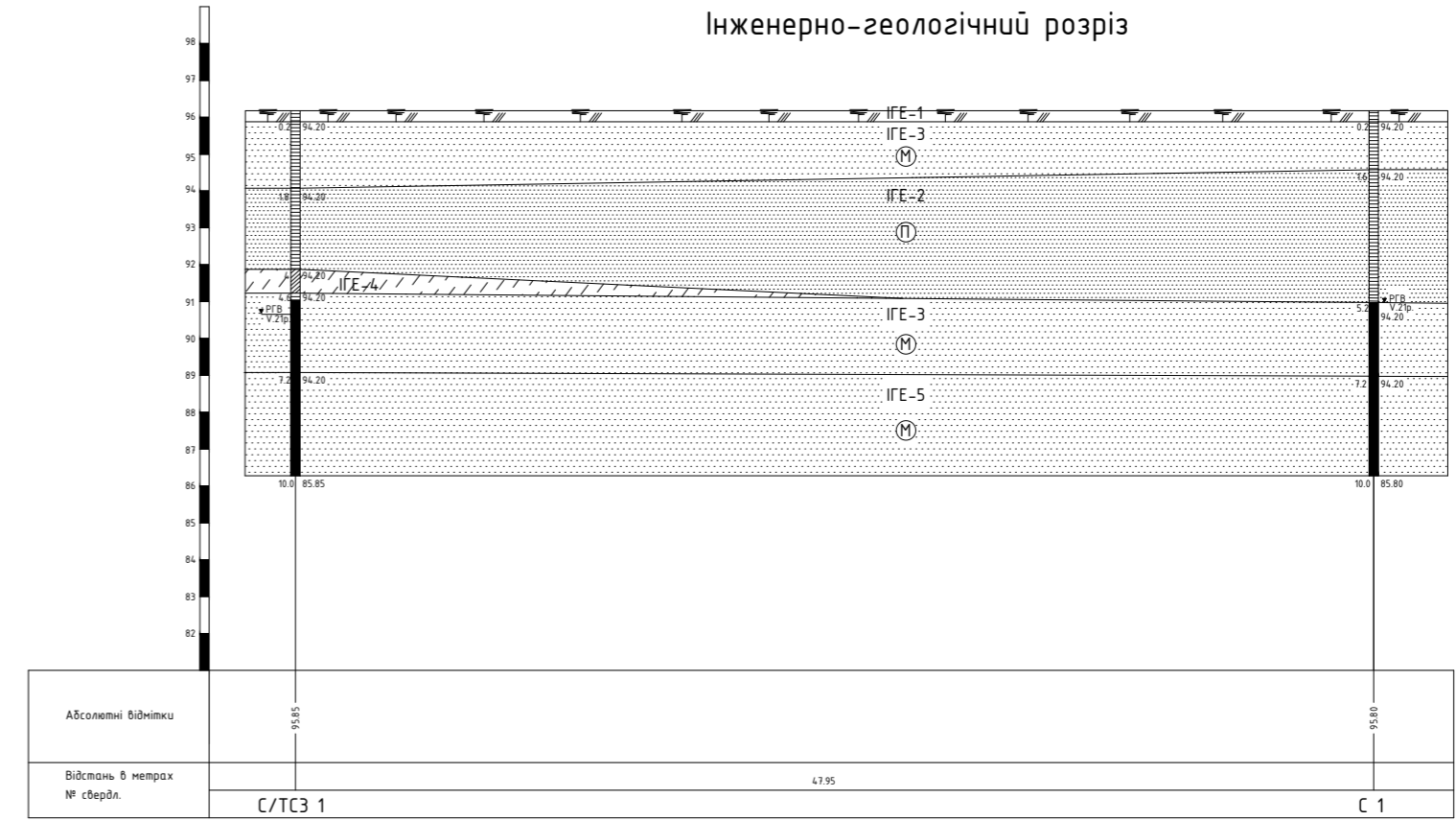


Поз.	Позначення	Найменування	Кіл.	Маса од, кг
1	ДСТУ 3760:2019	Ф6 А400С L=1620	м.п.	0.222
2	ДСТУ 3760:2019	Ф8 А400С L=3100	162	1.224
3	ДСТУ 3760:2019	Ф10 А400С L=9900	24	6.108
4	ДСТУ 3760:2019	Ф8 А400С L=4800	19	1.896
5	ДСТУ 3760:2019	Ф8 А400С L=12100	46	2.686
6	ДСТУ 3760:2019	Ф8 А400С L=5600	7	2.212
7	ДСТУ 3760:2019	Ф10 А400С L=3100	10	1.912
8	ДСТУ 3760:2019	Ф10 А400С L=2000	10	1.234
9	ДСТУ 3760:2019	Ф12 А400С L=5500	3	4.884
		Матеріал		
		Бетон С 25/30 м³	286,47	

- Захисний шар бетону для арматури прийняти 20мм.
- В місцях перетину стрижнів між собою необхідно зв'язати їх в'язальним дротом через один у шаховому порядку.
- При попаданні арматурних стрижнів на ранішезмонтовані арматурні стрижні дозволяється їх зсувати (або відгинати) на діаметр.

КВАЛІФІКАЦІЙНА РОБОТА БАКАЛАВРА					
2-поверховий оздоровчий комплекс					
Зм.	Кільк.	Арк.	№ док.	Підпис	Дата
Виконав	Шевчук Н.О.				10.04.23
Консультант	Афанасова Л.В.				10.04.23
Керівник	Гаврилюк О.В.				09.06.23
зав.кафедрою	Носенко В.С.				12.06.23
Мініюлітна плита перекриття; план армування; деталі; деталь стикування арматури;					
<b>КНУБА</b> кафедра геотехніки					

Інженерно-геологічний розріз

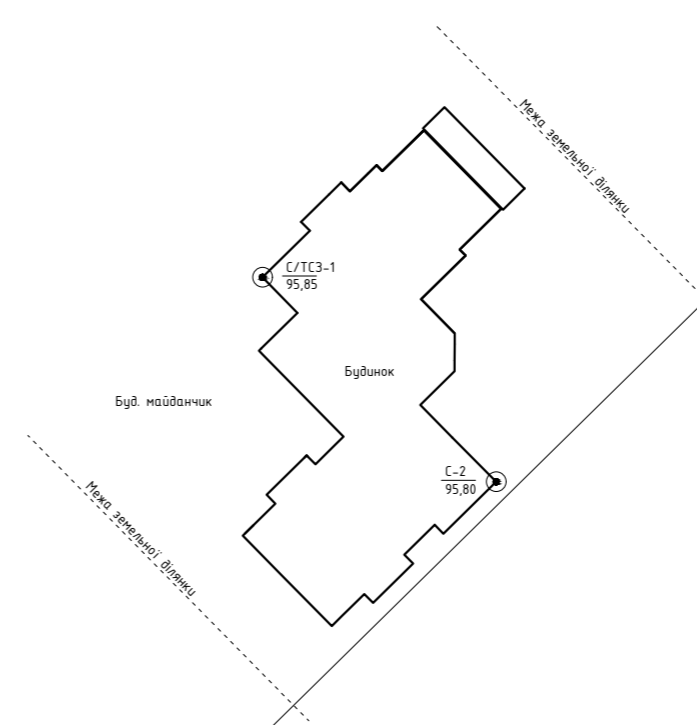


Умовні позначення

- Рослинно-грунтовий шар-пісок м'який, гумусований, темно-сірий
- Пісок пилуватий з прошарками піску м'якого та лізами суглинку, кварцовий, від жовто-сірого до сірого кольору
- Пісок м'який з прошарками піску пилуватого, кварцовий, від жовто-сірого до сірого кольору
- Сугілок пластичний, пилуватий з лізами піску, вурбатово-сірий
- Пісок м'який з прошарками піску пилуватого, кварцовий, від жовто-сірого до сірого кольору
- Рівень ґрунтових вод

Літологічний опис ґрунту	Природна вологість, доб		Вологість на певні розташування, сант. см.	Число пластичності, доб	Показник текучості, доб	Коефіцієнт пористості, доб	Коефіцієнт вібродисперсії, доб	Коефіцієнт фільтрації, доб	Щільність, г/см³	Природна вологість та щільність			Після повного водонасичення			Модуль деформації, МПа		
	w	w <sub>p</sub>								ρ <sub>n,II</sub>	φ I	ρ <sub>n,II sat</sub>	φ I sat	ρ <sub>n,II sat</sub>	φ I sat		ρ <sub>n,II sat</sub>	φ I sat
ІГЕ-2 пісок пилуватий	0,09	—	—	—	0,65	—	1,5	1,76	1,73	30	27	4	2	—	—	—	—	18
ІГЕ-3 пісок м'який	—	—	—	—	0,65	—	3,0	1,74	1,71	32	29	2	1	—	—	—	—	28
ІГЕ-4 сугілок	0,22	0,21	0,04	0,18	0,74	0,78	0,5	1,86	1,82	25	22	13	9	23	20	12	8	12
ІГЕ-2 пісок м'який	—	—	—	—	0,55	—	4,5	2,05	2,00	36	31	4	3	—	—	—	—	38

План влаштування інженерно-геологічних виробок

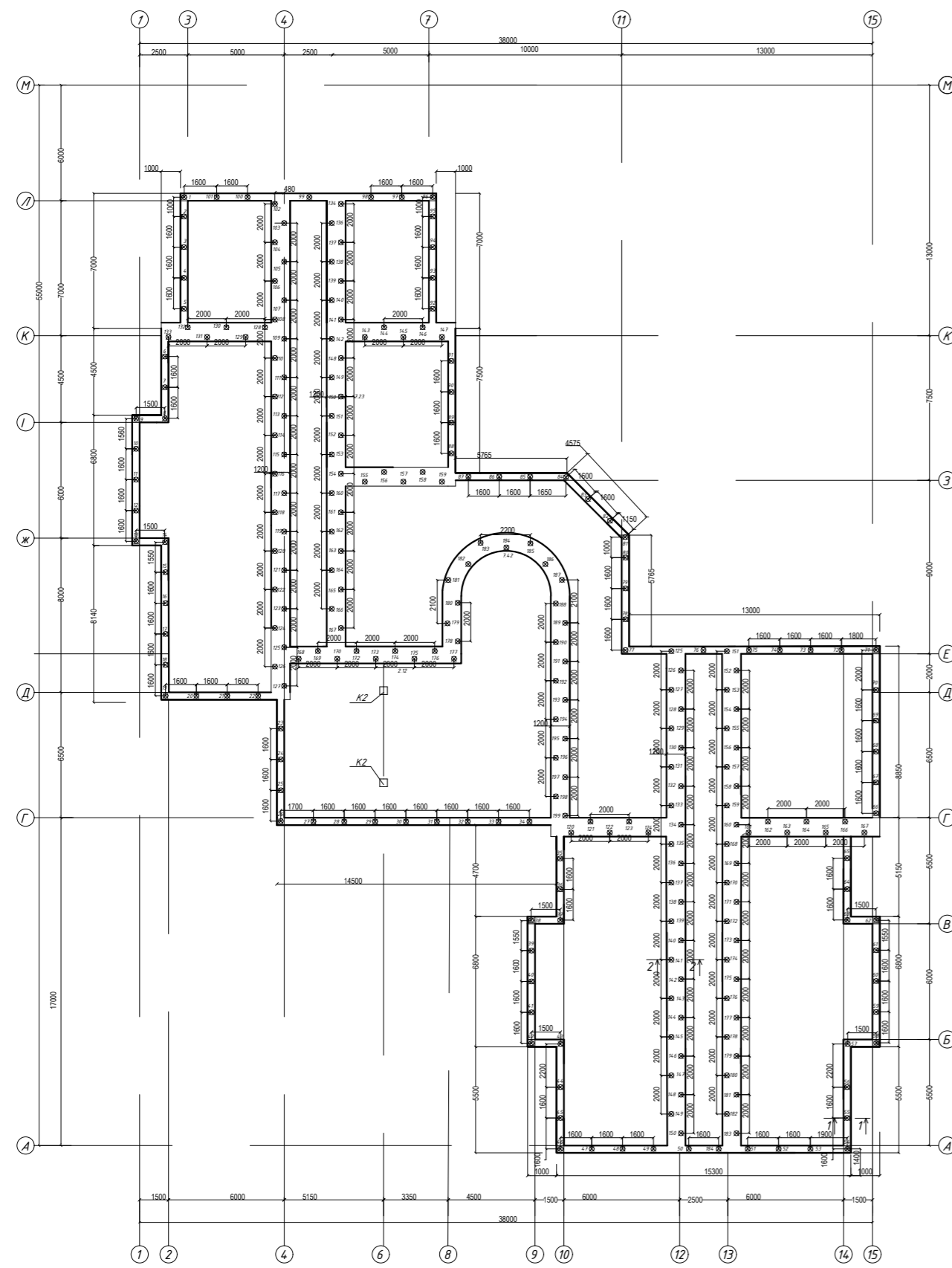


Примітки:

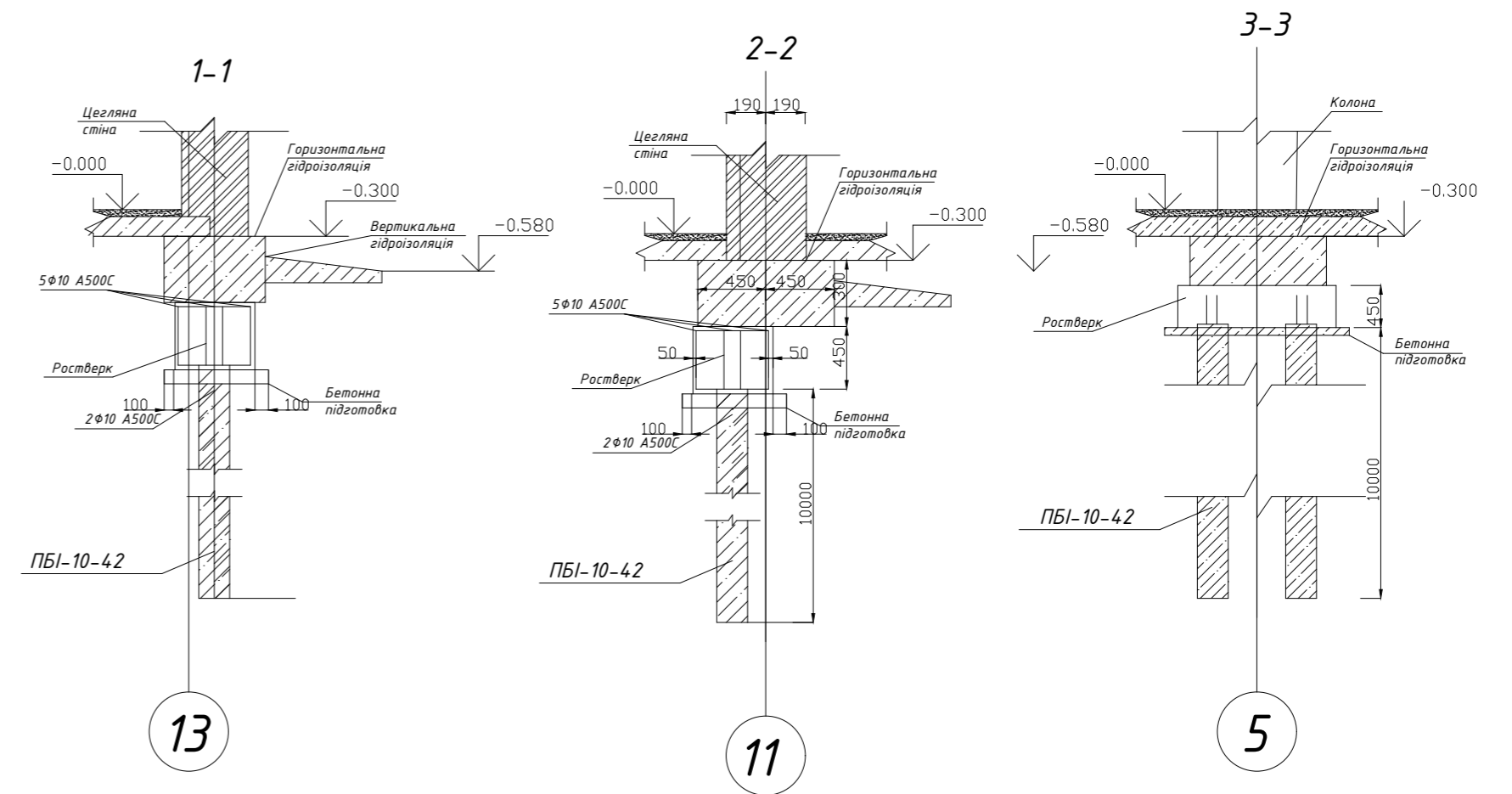
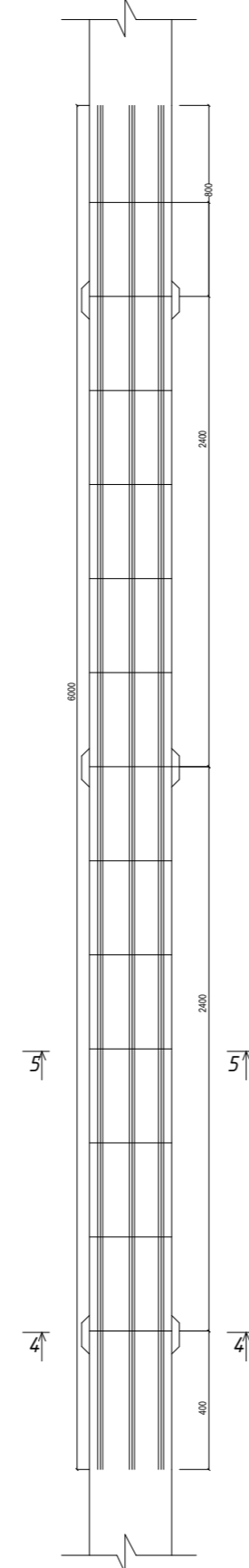
- В геоморфологічному відношенні ділянка розташована на другій заплавної терасі р. Дніпро з абсолютними відмітками земної поверхні в межах 94,0-97,0 м.
- В геологічній будові території вишукують до розвіданої глибини 15,0 м приймають участь четвертинні алювіальні відклади (а Р<sub>ш</sub>-Н), які перериті насипними ґрунтами незначної потужності. У літологічному відношенні це сугілки та сугілки.
- За результатами опрацювання матеріалів польових та лабораторних вишуквань виділено 5 ІГЕ (інженерно-геологічних елементів).
- Обираємо між плитним та палювим (буроін'єкційним) фундаментами, в залежності від техніко-економічних розрахунків.

КВАЛІФІКАЦІЙНА РОБОТА БАКАЛАВРА					
2-поверховий оздоровчий комплекс					
Зм.	Кільк.	Арк.	№ док.	Підпис	Дата
Виконав	Шевчук Н.О.				10.04.23
Консультант	Гаврилюк О.В.				10.04.23
Керівник	Гаврилюк О.В.				09.06.23
зав.кафедрою	Носенко В.С.				12.06.23
Інженерно-геологічний розріз; табл. властивості ґрунтів; план влаштування ін-геол. виробок;					
<b>КНУБА</b> кафедра геотехніки					

План пального поля



Палі бурин'єкційна



Специфікація палі

Марка палі	Умовні позначення	Кіл-сть шт.	Розміри, мм	Позначка голови палі, м		Позначка низу палі, м		Примітки
				Відносна	Абсолютна	Відносна	Абсолютна	
ПБІ-10-42		184	500 x 500	-0.200	-95.80	-10.250	-85.550	

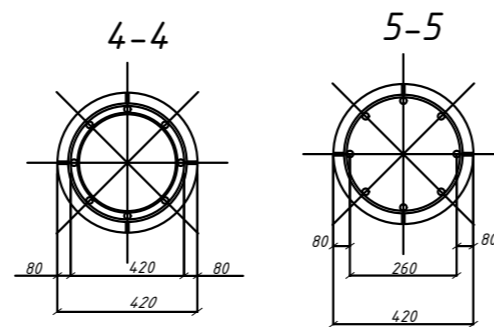
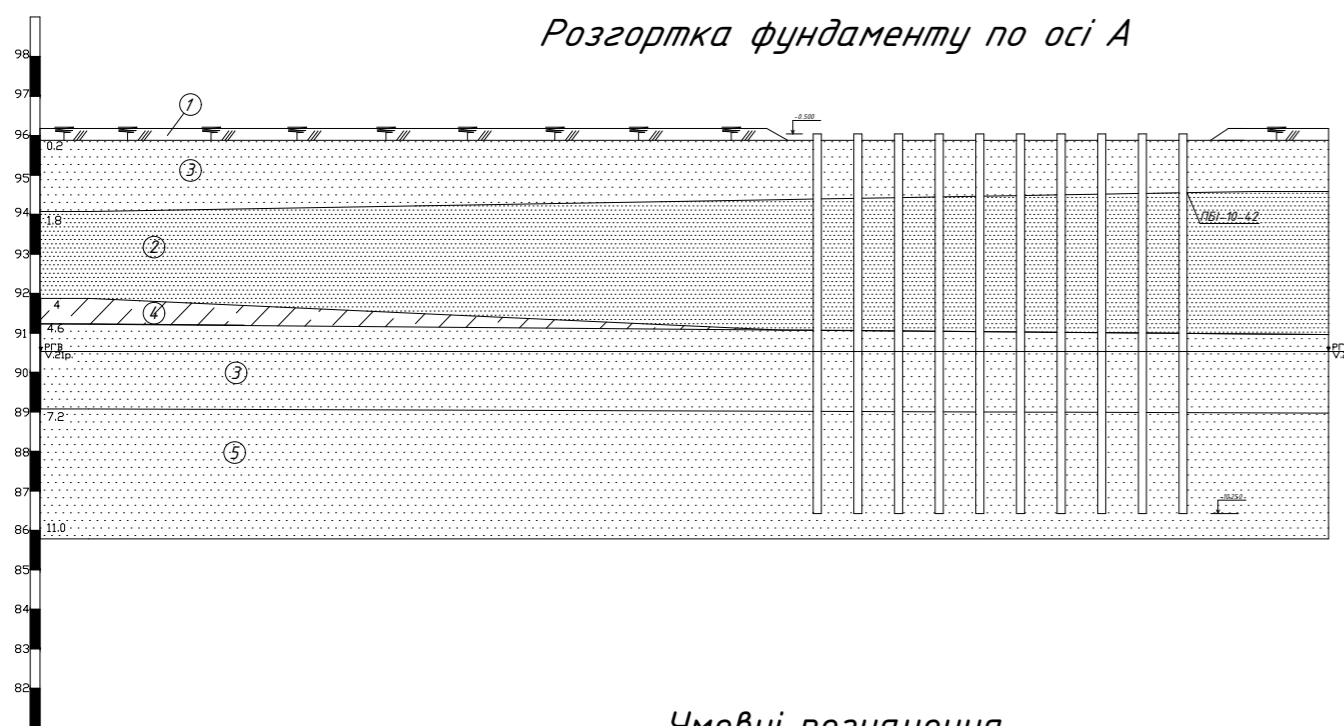
Специфікація армування палі

Марка	Найменування	Кільк.	Маса од, кг	Маса виробу, кг
КР	ДСТУ 3760:2006 Ф14 А500С L=6000	6	7.26	9.63
	ДСТУ 3760:2006 Ф8 А500С L=6000	15.65	0.395	
	ДСТУ 4747:2007 6.40 L=350	10	0.66	
	ДСТУ 4747:2007 5.40 L=700	5	1.26	

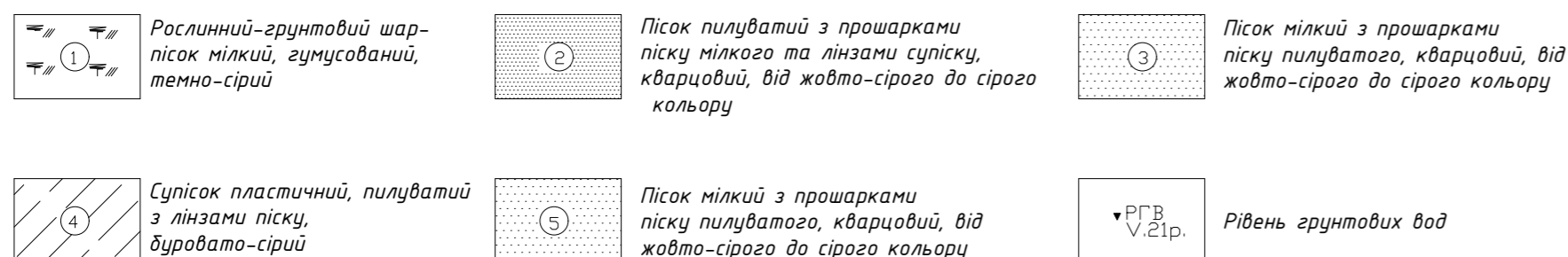
Специфікація виготовлення палі

Поз.	Позначення	Найменування	Кільк.	Маса од, кг
		Складальні одиниці		
		Каркас просторовий КР-2	1	9.63
		Матеріали		
		Бетон класу С20/25, W4 P200	1,94	м. кб

Розгортка фундаменту по осі А



Умовні позначення



Вартісне порівняння фундаментів

Вид робіт	Пальної фундамент			Плитний фундамент		
	Об'єм, м³	Варт., м³, грн	Варт., заг., грн	Об'єм, м³	Варт., м³, грн	Варт., заг., грн
1. Бетонні роботи	70.16	2200	154352	303.41	2200	667502
2. Установка палі	356.96	8500	3034160			
3. Вартість арматури	6.76 т	33000	223080	21.6 т	33000	712800
4. Вартість бетону	427.12	2700	1153224	303.41	2700	819207
Всього на фундамент			4564816			2199500

- Відмітка 0.000 відповідає абсолютній відмітці +96.20.
- Основу фундаменту ушільнити трамбуванням шару щебеня фракції 40-60 мм.
- Влаштувати бетонну підготовку товщиною 100мм, з бетону класу С20/25.
- Виконати вертикальну та горизонтальну обмазувальну гідроізоляцію гарячим бітумом в 2 шари.
- Арматурні бетонні роботи виконувати згідно ДБН В.26-98:2020.
- Армування виконувати арматурою класу А500С, крок стержнів верхньої та нижньої сітки 250x250.

Кваліфікаційна робота

Кваліфікаційна робота					
2-поверховий оздоровчий комплекс					
Спеціальна частина					
Змін.	Кільк.	Арк. № док.	Підпис	Дата	
				Стадія	Аркуш
				ДП	3
				Аркушів	6
Розробив	Шевчук Н.О.			КНУБА кафедра геотехніки	
Консультант	Гаврилюк О.В.				
Керівник	Гаврилюк О.В.				
Зав. кафедрою	Носенко В.С.			План пального поля; перерізи 1-1, 2-2; 3-3; 4-4; 5-5; 6-6; розгортка фундаменту по осі А; специфікації;	

Схема фундаментної плити

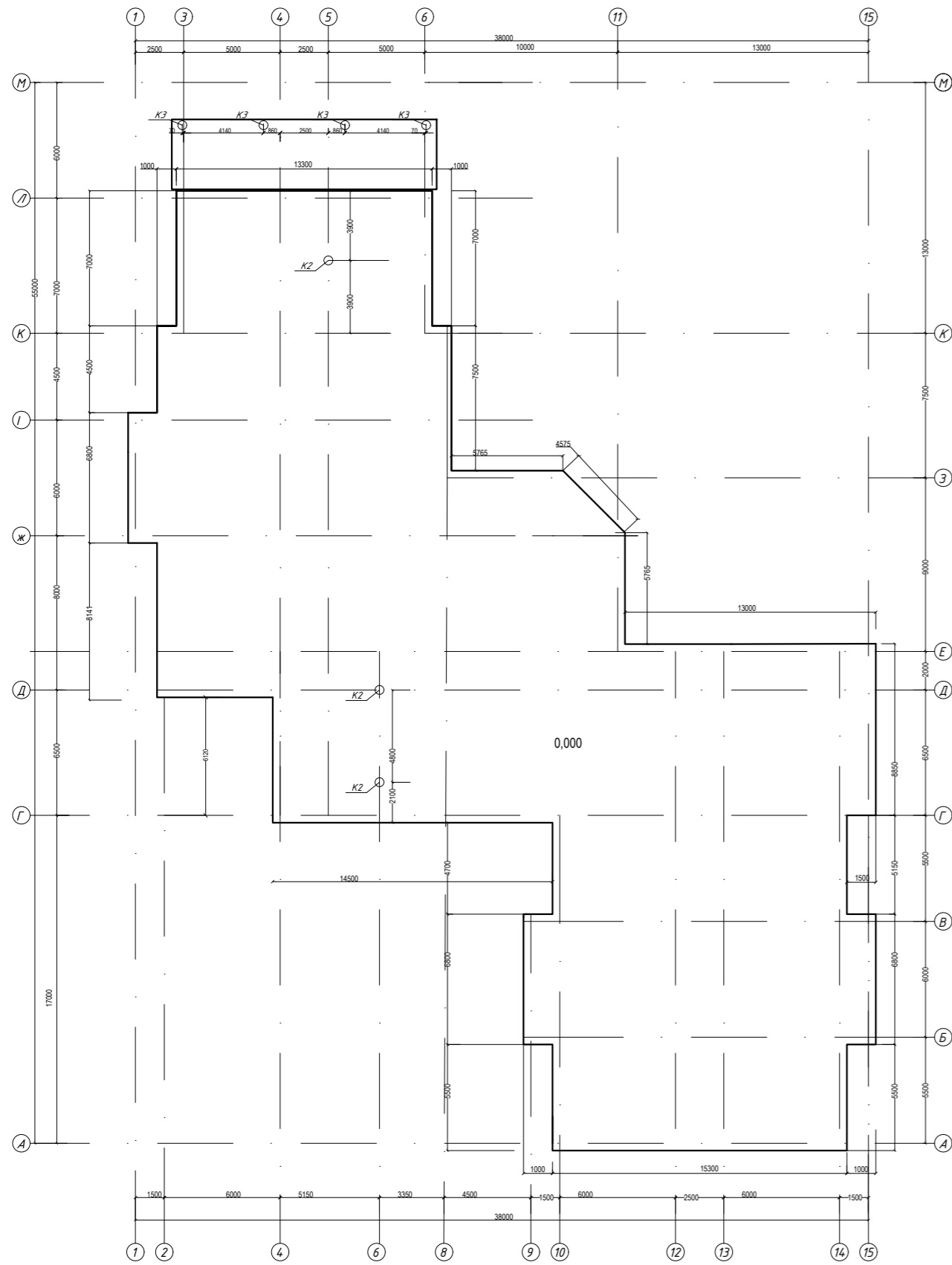
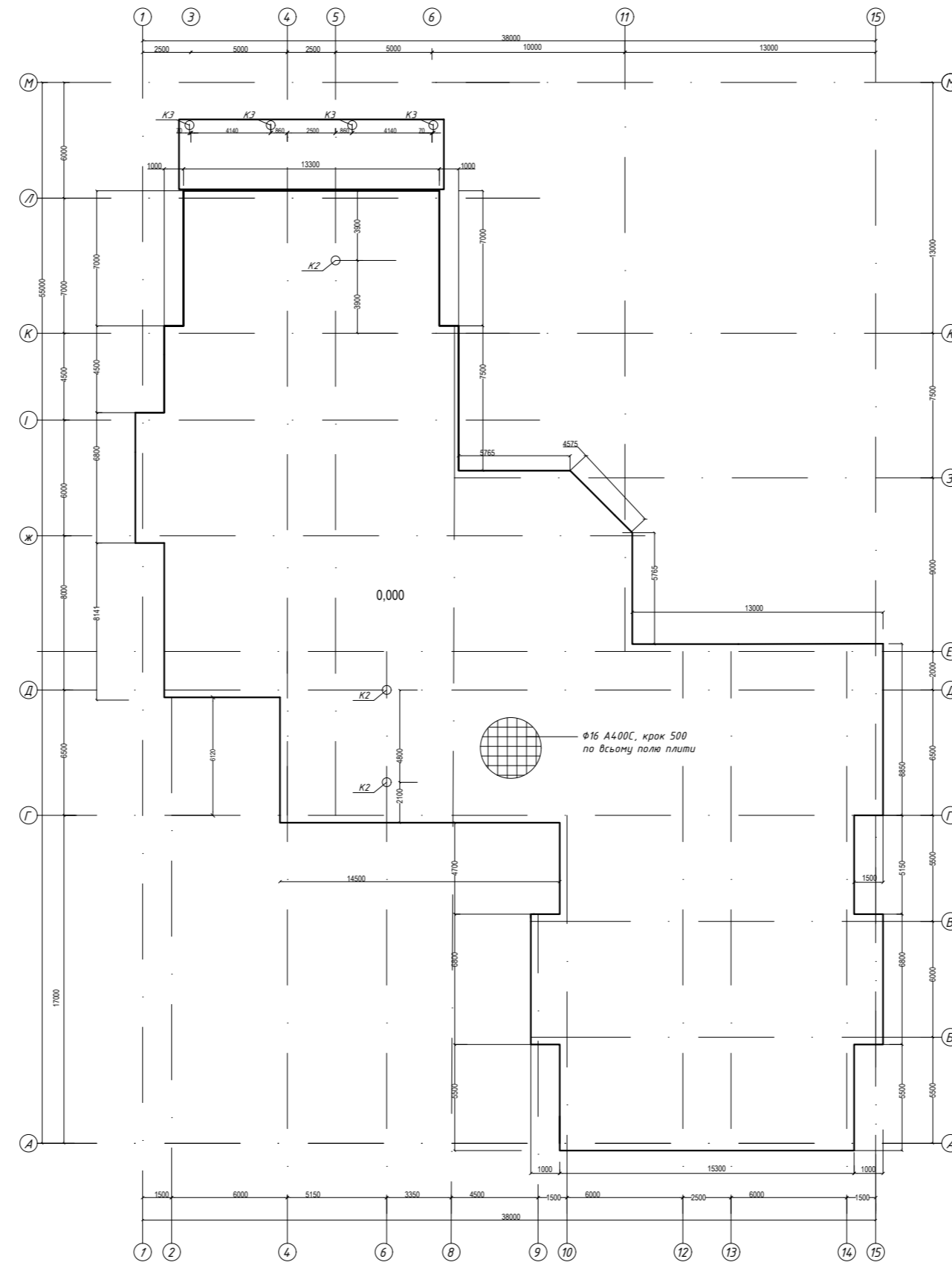
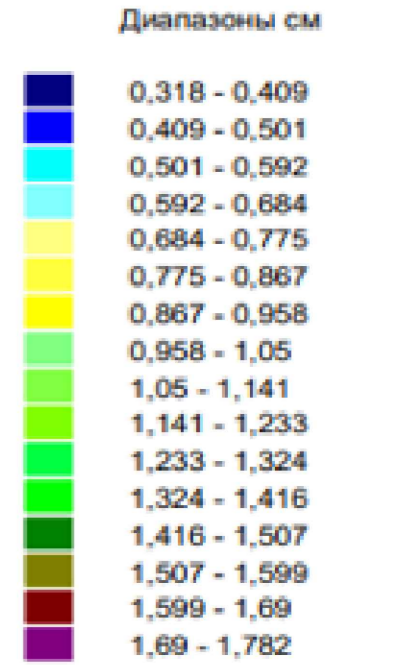
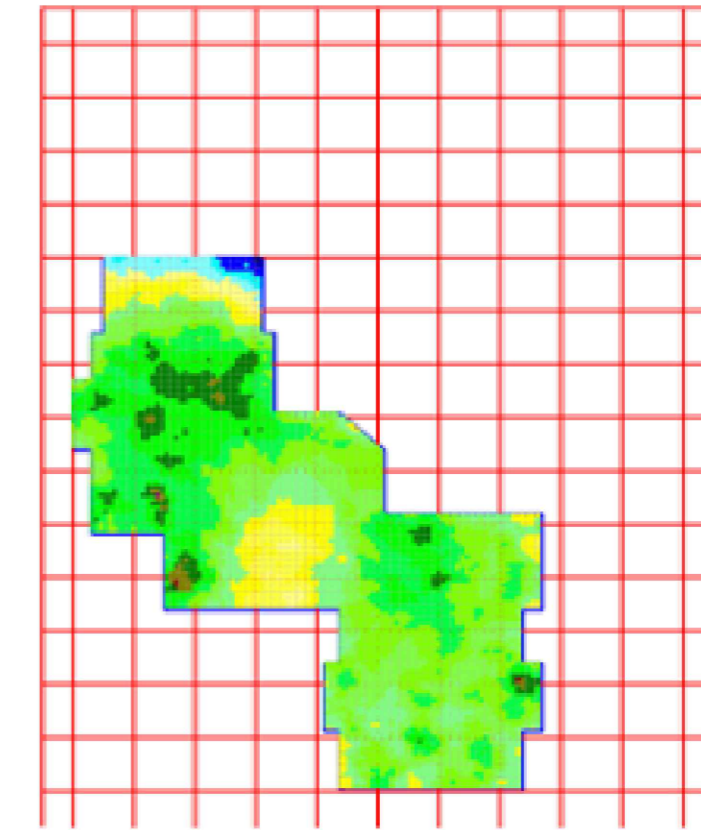


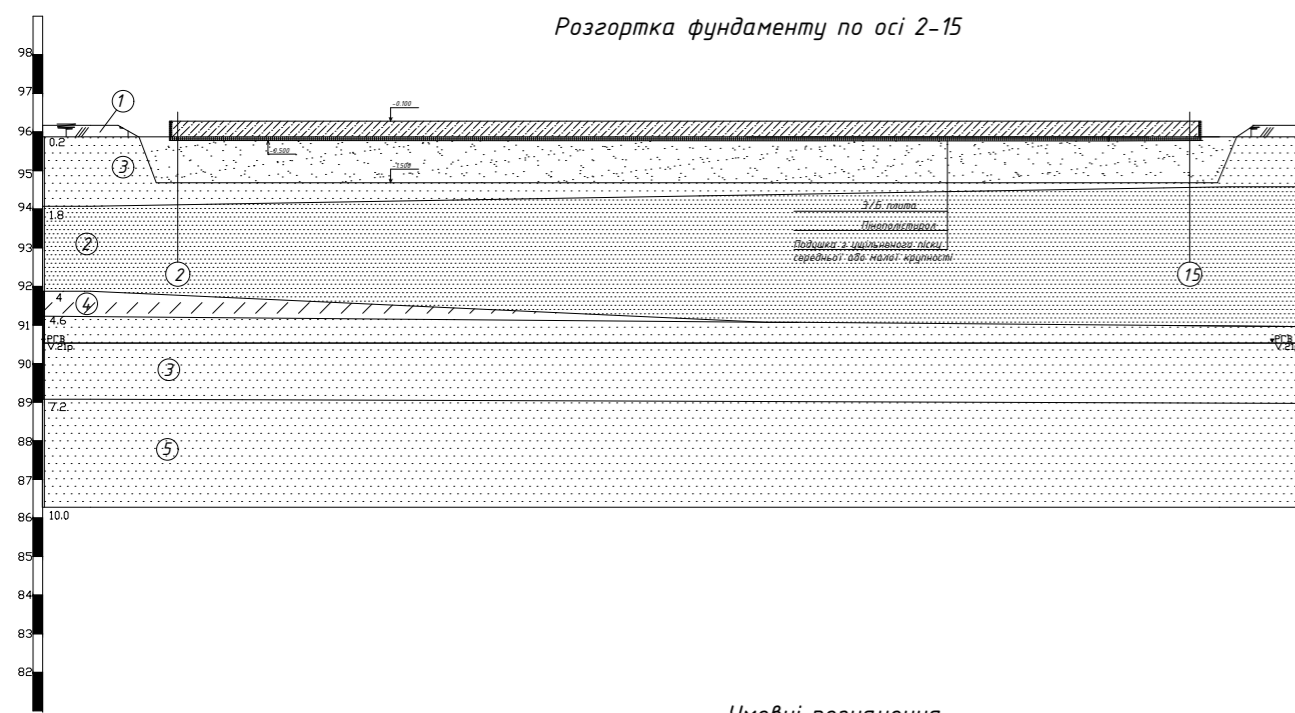
Схема армування фундаментної плити



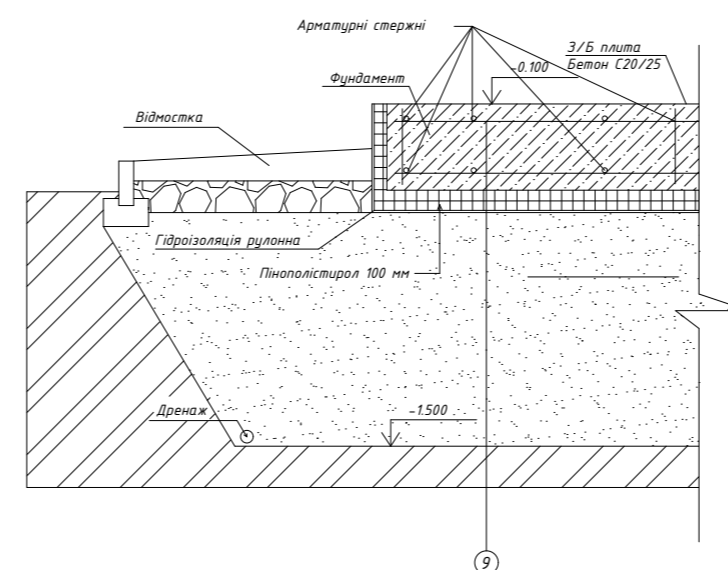
Осідання фундаментної плити



Розгортка фундаменту по осі 2-15



Фрагмент розрізу плити



Загальна відомість витрати сталі

Діаметр, мм	12	16	18	20
Клас	A 400С ДСТУ 3760:2006	A 400С ДСТУ 3760:2006	A 400С ДСТУ 3760:2006	A 400С ДСТУ 3760:2006
Загальна вага, кг	458.65	19080.80	514.20	1547.92

Відомість витрати матеріалів

Найменування	Об'єм, м³
Залізобетон класу C20/25	303.41
Пінополістирол екструдований 50мм	3.65
Пінополістирол екструдований 100мм	100.71

- За відмітку 0,000 прийнято абсолютну відмітку 106.3 м.
- Для забезпечення конструктивного розміру між сітками прийнято стержні з арматури  $\Phi 12$  А400С з кроками 1х1м.
- Для улаштування подушки використовується пісок середньої або мілкої крупності.

Умовні позначення

	Рослинний-грунтовий шар-пісок мілкий, гумусований, темно-сірий		Пісок пилюватий з прошарками піску мілкого та лінками сугіску, кварцовий, від жовто-сірого до сірого кольору		Пісок мілкий з прошарками піску пилюватого, кварцовий, від жовто-сірого до сірого кольору
	Сугісок пластичний, пилюватий з лінками піску, буровато-сірий		Пісок мілкий з прошарками піску пилюватого, кварцовий, від жовто-сірого до сірого кольору		Рівень ґрунтових вод

Кваліфікаційна робота

Кваліфікаційна робота					
2-поверховий оздоровчий комплекс					
Змін.	Кільк.	Арк. № док.	Підпис	Дата	Спеціальна частина
Розробив	Шевчук Н.О.				
Консультант	Гаврилюк О.В.				Стадія
					Аркуш
					Аркушів
Керівник	Гаврилюк О.В.				ДП
За в. кафедри	Носенко В.С.				4
					6
Схема плитного фундаменту; схема армування; умовні позначення; специфікації; розгортка фундаменту по осі 2-15.					КНУБА
					кафедра геотехніки



